

“คาดว่า SET ยังมีสถิติแกว่งทดสอบแนวรับแถว 1140 จุด(+/-) อยู่ ต่อ และยังลุ้นจังหวะดีดกลับขึ้นได้ด้วย ดังนั้นตลาดอ่อนตัวลงยังน่าสนใจ เลือกหุ้นเข้าซื้อ ทั้งจังหวะเทรคดิ่งและถดถอย แต่จำกัดพอร์ตไว้ด้วย...”



SET INDEX ปิดที่ 1,147.43 จุด เปลี่ยนแปลง -5.48 จุด คิดเป็น -0.48%

แนวรับ 1145-1143* , 1140-1135** จุด

แนวต้าน 1158-1160* , 1163-1165** จุด

Technical View:

สำหรับการเข้าเทรคดิ่งระยะสั้น - ตลาดยังแกว่งตัวทดสอบแนวรับ 1150-1140 จุดต่อ ซึ่งยังน่าสนใจเลือกหุ้นเข้าซื้อเพื่อลุ้นโอกาสปรับตัวกลับขึ้นไปให้ได้ ทำกำไรตามรอบตามแนวต้านต่างๆ ได้เช่นเดิม โดยคาดว่ายังมีลุ้นโอกาสขยับกลับขึ้นทดสอบแนวต้านเป้าหมายแรกๆ แถว 1160-1170 จุดให้ตามระว่างแรงขายได้ ซึ่งแนะนำให้แบ่งส่วนขายทำกำไรตามรอบบ้าง แต่ก็สามารถแบ่งส่วนถือลุ้นผ่านแนวต้านขึ้นได้ด้วย เนื่องจากรอบปรับตัวที่ผ่านมา SET ติดตัวขึ้นได้ค่อนข้างดี ทำให้ทั้งรูปแบบกราฟดัชนีและการฟอร์มตัวของ Indicators ต่างๆ เริ่มดูดีขึ้น จึงน่าสนใจเปลี่ยนเป็นการเทรคดิ่งในกรอบที่กว้างมากขึ้นได้ (คือ จังหวะขายทำกำไรสามารถถือรอลุ้นโอกาสผ่านแนวต้านแต่ละระดับได้ด้วย...นอกจากยังไม่ผ่านขึ้นค่อยพิจารณาทำกำไร)

แนวโน้มระยะกลาง-ยาว ททยเพิ่มพอร์ตลงทุนขึ้นเป็นระดับ 50% ของเงินลงทุนต่อไปในกรอบแนวรับ 1150-1140 จุด แต่ยังไม่จำเป็นต้องซื้อเต็มพอร์ต เพราะต้องรอดูความชัดเจนของตลาดอีกครั้ง

Analyst : Somchai Anekthaweepon

Register : 002265

Tel. : 0-2646-9967

รายงานฉบับนี้จัดทำโดยบริษัทหลักทรัพย์ ฟินันเซีย ไซรัส จำกัด (มหาชน) ("บริษัท") ข้อมูลที่ปรากฏในรายงานฉบับนี้จัดทำขึ้นบนพื้นฐานของแหล่งข้อมูลที่เชื่อใจหรือการเชื่อว่ามีความน่าเชื่อถือ และ/หรือมีความถูกต้อง อย่างไรก็ตามบริษัทไม่รับรองความถูกต้องครบถ้วนของข้อมูลดังกล่าว ข้อมูลและความเห็นที่ปรากฏอยู่ในรายงานฉบับนี้อาจมีการเปลี่ยนแปลง, แก้ไข หรือเพิ่มเติมได้ตลอดเวลาโดยไม่ต้องแจ้งให้ทราบล่วงหน้า บริษัทไม่มีความประสงค์ที่จะชดเชยหรือชดเชยให้ผู้ลงทุน ลงทุนซื้อหรือขายหลักทรัพย์ตามที่ปรากฏในรายงานฉบับนี้ รวมทั้งบริษัทไม่ได้รับประกันผลตอบรับหรือราคาของหลักทรัพย์ตามที่ปรากฏในรายงานฉบับนี้ บริษัทจึงไม่รับผิดชอบต่อความเสียหายใดๆ ที่เกิดขึ้นจากการนำข้อมูลหรือความเห็นในรายงานฉบับนี้ไปใช้ไม่ว่ากรณีใดก็ตาม ผู้ลงทุนควรศึกษาข้อมูลและใช้ดุลยพินิจอย่างรอบคอบในการตัดสินใจลงทุน บริษัทขอสงวนลิขสิทธิ์ในข้อมูลและความเห็นที่ปรากฏอยู่ในรายงานฉบับนี้ ห้ามมิให้เปิดเผยข้อมูลและความเห็นในรายงานฉบับนี้ไปใช้ประโยชน์, คัดลอก, ตัดแปลง, ฟู้อา, นำออกแสดงหรือเผยแพร่ต่อสาธารณชนไม่ว่าทั้งหมดหรือบางส่วน โดยไม่ได้รับอนุญาตเป็นลายลักษณ์อักษรจากบริษัทล่วงหน้า การลงทุนในหลักทรัพย์มีความเสี่ยง ผู้ลงทุนควรศึกษาข้อมูลและพิจารณาอย่างรอบคอบก่อนการตัดสินใจลงทุน

Technical Picks:

BCP (Bt 22.90 เป้าเทคนิค 24-24.50 cut loss ถ้าหลุด 22.60)

CENDEL (Bt 12.60 เป้าเทคนิค 13.7-14 cut loss ถ้าหลุด 12.2)

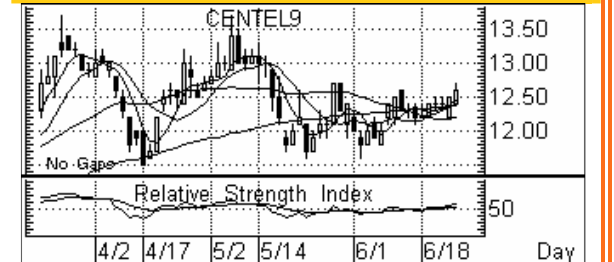
KH (Bt 9.10 ถ้าผ่านแนวต้าน 9.40 บ.ขึ้นไป ต้องซื้อคืนหยุดขาดทุน)

BCP	ราคาปิด	แนวรับ	แนวต้าน
ชื่อเก็งกำไร	22.90	22.70-22.60	23.50 , 24-24.50



ราคาเริ่มแกว่งทรงตัวทดสอบแนวรับได้ดี หลังจากปรับตัวลงมาค่อนข้างเร็วในรอบที่ผ่านมา ขณะที่รูปแบบกราฟราคาและการฟอร์มตัวของ Indicators ต่างๆ ถือว่ามีลุ้นโอกาสดีดกลับขึ้นหาแนวต้านให้ทำกำไรตามรอบได้ ดังนั้นน่าสนใจตามเข้าเทรคดิ่ง

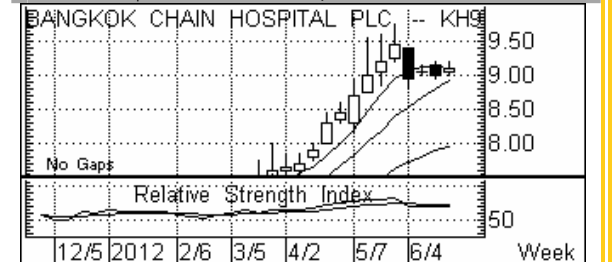
CENDEL	ราคาปิด	แนวรับ	แนวต้าน
ชื่อเก็งกำไร	12.60	12.40-12.20	13.30 , 13.70-14



ราคายังแกว่งทรงตัวได้ดี หลังจากไหลลงไปทดสอบแนวรับใหญ่แถว 11.50 บ.มาอีกครั้ง โดยทั้งรูปแบบกราฟราคาและการฟอร์มตัวของ Indicators ต่างๆ แล้วยังสนับสนุนในเชิงบวก ดังนั้นถ้าไม่ยอมต่ำกว่าแนวรับ 12.20 บ.อีก คาดว่ามีลุ้นดีดขึ้นหาแนวต้านให้ทำกำไรตามรอบได้

For SBL

KH	ราคาปิด	แนวรับ	แนวต้าน
ผ่านแนวต้าน	9.10	8.95-8.80	9.20-9.40
ซื้อตัดขาดทุน		8.50-8.2	



ราคายังแกว่งชนแนวต้านแถว 9.20 บ.ต่อเนื่องเป็นสัปดาห์ที่ 3 ขณะที่รูปแบบกราฟราคาและการฟอร์มตัวของ Indicators ต่างๆ ก็ถือว่ายังกดดันอยู่ จึงยังแนะนำให้ขาย short เพื่อรอซื้อต่า นอกจากผิดคาดการณ์ขึ้นผ่าน 9.40 บ.ได้ ถึงจะต้องยอมซื้อคืนก่อน เพื่อตัดขาดทุน