

รายงานดัชนีตลาดหุ้น

	ปิด	เปลี่ยนแปลง	%
SET index	1151.09	3.66	0.32
SET50	798.51	2.83	0.36
SET P/E		14.69	
SET P/BV		2.01	
SET Div. Yield		3.70%	
DOW	12534.67	32.01	0.26
NASDAQ	2854.06	17.90	0.63

ดัชนีชี้วัดเศรษฐกิจ/ตลาดหุ้น

	ปิด	%
เงินบาท/ดอลลาร์สหรัฐ	31.78	-0.18
ดอกเบี้ยพันธบัตรสหรัฐ 10 ปี	1.62	2.8bps
ราคาน้ำมันเบรนท์ (US\$)	91.82	+2.38
ราคาน้ำมัน US WTI (US\$)	79.34	+0.74
ราคาน้ำมันดิบดูไบ (US\$)	92.47	+2.3
ดัชนีค่าระวางเรือ - BDI	981	+0.3
ราคาทองคำสด (US\$)	1571.7	-0.77

มูลค่าการซื้อขาย 18,332 ล้านบาท

ล้านบาท	ซื้อ	ขาย	สุทธิ
สถาบันในประเทศ	1,091	1,181	-90
ต่างประเทศ	4,832	5,755	-923
รายบุคคล	8,714	8,508	206
บัญชีบริษัทหลักทรัพย์	3,695	2,889	806

มูลค่าการซื้อขายสูงสุด รายอุตสาหกรรม

	ล้านบาท	%	% of total
Energy	3,677	0.2	20.1
Banking	3,664	0.3	20.0
Ict	2,055	1.0	11.2
Property	1,152	-0.1	6.3
Food	1,080	0.1	5.9

มูลค่าการซื้อขายสูงสุด รายหลักทรัพย์

	ปิด (บาท)	%	ล้านบาท
SCB	141	-0.7	1,116
PTT	311	0.3	1,006
KBANK	161	0.3	932
BBL	182.50	0.3	646
SCC	312	-	624

หุ้นเข้าข่ายตามเกณฑ์ Turnover List

ชื่อหุ้น	วันที่เริ่ม	วันที่สิ้นสุด
BTC	11/6/2012	29/6/2012
GOLD	11/6/2012	29/6/2012
RML-W3	11/6/2012	29/6/2012
NEP	18/6/2012	6/7/2012
VIH	18/6/2012	6/7/2012
DEMCO-W4	25/6/2012	13/7/2012

เข้าสู่ 3 วันทำการก่อนปิดไตรมาส

KGI ประเมินตลาดวันนี้มีนัยสำคัญที่ระดับแนวรับ 1,150 จุด ความหมายคือหากวันนี้ ดัชนี SET เล่นหรือปิดต่ำกว่าระดับแนวรับทันทีที่ 1,150 จุด จักคาดหวังดัชนี SET ทอยยปรับลดลงสู่แนวรับ 1,140 จุด ได้ แต่หากวันนี้ ดัชนี SET ยืนเหนือระดับ 1,150 จุดได้ จักคาดหวังราคาหุ้นพื้นฐานใหญ่รายตัวนั้น จักถูกผลักดันให้สูงขึ้นเพื่อปิดงวดบัญชีไตรมาสสอง ข่าวร้ายจากฟากตะวันตกได้ลดลง จากการที่ตลาดหุ้นฝั่งตะวันตกเริ่มทรงตัวได้ และวานนี้ ดัชนีดาวโจนส์บวกราว 0.2% แม้จะยังคงหวังนักลงทุนต่างชาติบางกลุ่มอาจยังต้องขายหุ้นเพื่อสภาพคล่องปลายไตรมาส แต่เราอาจคาดหวังได้ว่าแรงซื้อควรมากกว่าแรงขายในวันนี้

กลยุทธ์สั้น: เราแนะนำให้เข้าซื้อสะสมในกลุ่มสื่อสารและธนาคาร แนะนำ DTAC* และ KTB* และแนะนำซื้อเก็งกำไรในกลุ่มพลังงานและซีเมนต์ แนะนำ PTT*, SCC*, และ SCCC*

ความเห็นข่าวเด่นจากสถาบันวิจัยฯ

- **CPALL* ประเมินกำไรสุทธิปี 2555 ของบริษัท จะเติบโตอย่างน้อย 20% YoY** โดยเรามีความเห็นสอดคล้องกับประเด็นข่าวดังกล่าว เนื่องจากกำลังซื้อของลูกค้าที่มีเพิ่มขึ้นภายหลังการปรับขึ้นค่าแรงขั้นต่ำ 300 บาท จะทำให้แนวโน้มธุรกิจค้าปลีกยังเติบโตต่อเนื่อง สำหรับภาพรวมธุรกิจของบริษัท การเติบโตของอุปสงค์ทั้งในสินค้าอาหารและไม่ใช่อาหารยังขยายตัวได้ดี โดยสินค้าประเภทอาหารและเครื่องดื่มมีการเติบโตโดดเด่นในไตรมาสที่ 2/55 เนื่องจากได้รับอานิสงส์จากอากาศที่ร้อนและเทศกาลฟุตบอลยูโร 2012 ปัจจัยดังกล่าว คาดจะทำให้รายได้ปี 2555 ขยายตัว 15.8% YoY เป็น 1.79 แสนล้านบาท นอกจากนี้ การขายสินค้าที่มีความแตกต่างจากคู่แข่ง ซึ่งเป็นสินค้าที่มีมาร์จิ้นดี ช่วยหนุนอัตรากำไรขั้นต้นเติบโตเป็น 25.2% และผลักดันให้กำไรปี 2555 เพิ่มขึ้น 28.8% YoY เป็น 1.03 หมื่นล้านบาท ดังนั้น ภาพรวมธุรกิจที่ยังเติบโตแข็งแกร่ง และการเป็นผู้นำในร้านสะดวกซื้อที่มีสาขาครอบคลุมทั่วประเทศ ทำให้เรายังคงคำแนะนำ “ซื้อ” ราคาเป้าหมาย 46 บาท
- **กระทรวงคมนาคมเผยรูปแบบการก่อสร้างโครงการรถไฟฟ้าสายสีชมพู (แคราย-มีนบุรี) จะเป็นระบบโมโนเรล (รถไฟฟ้าขนาดเบา)** โดยเราประเมินบทสรุปที่เกิดขึ้นเร็วกว่าที่เราประเมินไว้ คาดจะเป็นปัจจัยบวกสนับสนุนให้ทิศทางของธุรกิจรับเหมาก่อสร้างยังอยู่ในช่วงขาขึ้นต่อไปไม่ต่ำกว่า 2-3 ปี ทั้งนี้ เราคาดการณ์ประมูลรถไฟฟ้าสายสีชมพูจะเกิดขึ้นอย่างรวดเร็วสุดในช่วงต้นปี 2556 โดยระบบโมโนเรล จะใช้เงินลงทุน 50,770 ล้านบาท และจะเป็นระบบเชื่อมต่อ (พีดีเคอร์) โครงการรถไฟฟ้าสายสีเขียวส่วนต่อขยาย ช่วงหมอชิต-สะพานใหม่, โครงการรถไฟฟ้าสายสีแดง ช่วงบางซื่อ-รังสิต และโครงการรถไฟฟ้าสายสีม่วง ช่วงบางซื่อ-บางใหญ่ เรายังคงให้น้ำหนักที่ “เหนือกว่าตลาด” สำหรับกลุ่มรับเหมาก่อสร้าง โดยมี STEC (ราคาเป้าหมาย 18 บาท) เป็นหุ้นเด่นของกลุ่ม
- **ตร.สมภพ มานะรังสรรค์ แสดงความเห็นที่ ฟองสบู่ในตลาดอสังหาริมทรัพย์กำลังก่อตัวในกรุงเทพฯ และหัวเมืองอื่นๆ** รวมทั้งเวียดนาม และ พม่า ซึ่งส่วนหนึ่งเป็นเพราะมุมมองที่ดีเกินไปสำหรับผลกระทบในทางบวกจาก AEC ที่กำลังจะมาถึง ในขณะที่ผู้บริหารจากธนาคารธนชาต ยังคงมุมมองว่าปัจจุบันทางธนาคารฯ ยังไม่พบสัญญาณของฟองสบู่ในตลาดอสังหาริมทรัพย์ ข่าวดังกล่าวอาจสร้างความกังวลในตลาดคอนโดมิเนียมในเมืองได้บ้าง แต่เราเชื่อว่าเร็วเกินไปที่จะบอกว่ามีฟองสบู่ในตลาดอสังหาริมทรัพย์ไทย ด้วยรายงานตัวเลขอุปสงค์ และอุปทานของตลาดอสังหาริมทรัพย์ในช่วง 5 เดือนแรก จาก AREA ยังถือว่าอยู่ในระดับสมดุลในมุมมองของเรา โดยอุปทานใหม่ในตลาดช่วง 5 เดือนแรกจำนวน 36,370 หน่วย คิดเป็นการปรับลดลง 15% จากช่วงเดียวกันของปีก่อน ในขณะที่ปริมาณการขายในช่วงเดือนแรกคงอยู่ที่ระดับเฉลี่ยที่ 35% อย่างไรก็ดี ตามหากข้อกังวลดังกล่าวเป็นจริง เราเชื่อว่าจะไม่กระทบต่อผู้ประกอบการรายใหญ่มากนัก เนื่องจากมีความเชี่ยวชาญในภาวะตลาดเป็นอย่างดี และเชื่อว่าจะปรับตัวได้ ในขณะที่ผู้ประกอบการรายเล็กอาจจำเป็นต้องออกจากตลาดไปด้วยความล้มเหลวในโครงการของตน ซึ่งถ้าเป็นเช่นนั้นตลาดจะมีการปรับตัวให้เข้าสู่สมดุลในที่สุด โดยเรายังคงมีมุมมองเป็นบวกต่อกลุ่มพัฒนาอสังหาริมทรัพย์ ด้วยอัตราดอกเบี้ยของกำไรในปีที่โดดเด่นเฉลี่ย 24% และแรงกดดันแนะนำ ซื้อ สำหรับ เอเชียน พร็อพเพอร์ตี้ (AP.BK/ AP TB) ราคาเป้าหมาย 7.90 บาทต่อหุ้น, ควอลิตี้ เฮ้าส์ (QH.BK/ QH TB) ด้วยราคาเป้าหมาย 2.0 บาทต่อหุ้น, แลนด์สิริ (SIRI.BK/ SIRI TB) ด้วยราคาเป้าหมาย 2.60 บาทต่อหุ้น และ สุภาลัย (SPAL.BK/SPALI TB) ด้วยราคาเป้าหมาย 19.0 บาทต่อหุ้น

Disclaimer

บริษัทหลักทรัพย์ เคจีไอ (ประเทศไทย) จำกัด (มหาชน) (“บริษัท”) มิได้ให้การรับรองใดๆ ถึงความถูกต้องและแท้จริงของข้อมูลในเอกสารนี้ (“ข้อมูล”) ดังนั้นไม่ว่าจะด้วยเหตุใดก็ตาม บริษัทไม่ยอมรับความรับผิดชอบต่อความเสียหายใดๆ ภายใต้นี้ หรือผลประโยชน์ใดๆ ทั้งทางตรงและทางอ้อมที่เกิดขึ้นจากการใช้ ข้อมูล และข้อมูลนี้มีไว้จัดทำขึ้นเพื่อเป็นการชักชวนหรือชี้แนะให้ซื้อขายหลักทรัพย์ใดๆ ทั้งนี้ข้อมูลถูกจัดทำขึ้นจากแหล่งข้อมูลที่เป็นปัจจุบันและ บริษัทสงวนสิทธิในการแก้ไขข้อความใดๆ ในเอกสารนี้โดยมิต้องบอกกล่าวล่วงหน้า

- บอร์ด กทค. อนุมัติใบอนุญาตประกอบกิจการดาวเทียมประเภท 3 ให้ THCOM แล้ว เตรียมเปิดบริการไทยคม 7 ในปี 2557 ระบุไม่ขัด พ.ร.บ.ต่างดาว แต่รับหน้าที่การเจรจา รักษาสิทธิวงโคจร องศาวันออก ที่กระทรวงไอซีทีจะหมดสิทธิในการถือครอง พ.ย.นี้ (ข่าวหุ้น) พ.อ.เศรษฐพงศ์ มะลิสุวรรณ รองประธาน กสทช. และในฐานะประธานกรรมการกิจการ โทรคมนาคม (กทค.) เปิดเผยว่า บอร์ด กทค. มีมติอนุมัติการขอใบอนุญาตเพื่อประกอบกิจการ ดาวเทียมประเภทที่ 3 ให้แก่ บริษัท ไทยคม จำกัด (มหาชน) หรือ THCOM ในการดำเนินธุรกิจในวง โคจรที่ 120 องศาวันออก ตามที่ THCOM ขอมมาเพื่อเปิดให้บริการดาวเทียมไทยคม หลังจากที่ THCOM ได้รักษาสิทธิวงโคจรให้กับกระทรวงเทคโนโลยีสารสนเทศและการสื่อสาร ไอซีทีตั้งแต่ช่วง กลางปี 2554ที่ผ่านมา
- IHL มั่นใจปี 2555 มีรายได้รวมเติบโต 20-30% จากธุรกิจหลัก (ฐานเศรษฐกิจ) นายองอาจ ดำรงสกุลวงศ์ ประธานกรรมการบริหาร และกรรมการผู้จัดการบริษัท อินเทอร์เน็ต จำกัด (มหาชน) หรือ IHL ผู้ประกอบธุรกิจผลิตและจัดจำหน่ายเบาะหนังรถยนต์ เปิดเผยว่า สัดส่วนรายได้ หลักของบริษัทในปีนี้อยู่ที่ 85% ยังมาจากธุรกิจเบาะหนังรถยนต์ โดยมีลูกค้าสำคัญคือ โตโยต้า สอนด้านิสสัน ฟอर्ड มิตซูบิชิ มาสด้า ขณะที่สัดส่วนรายได้อีก 25% มาจากธุรกิจอื่นๆ อาทิ การผลิต หนังรองเท้าและเฟอร์นิเจอร์ และมีพันธมิตรจากอเมริกาที่ได้ออเดอร์เพิ่มอีกเก้าตัวจาก 6 แสนคู่ ต่อเดือนในปีก่อน เป็น 1.2 ล้านคู่ต่อเดือนในปีนี้อย่างไรก็ตาม จากการฟื้นตัวของอุตสาหกรรมยานยนต์หลังผ่านพ้นวิกฤติน้ำมันท่วมในปี 2554 ที่ผ่านมา ประกอบกับยอดสั่งซื้อ (ออเดอร์) อย่างต่อเนื่อง จากลูกค้ากลุ่มที่ไม่ใช่เบาะหนังรถยนต์ จึงมั่นใจว่าปีนี้รายได้รวมจะเติบโตขึ้นจากปีก่อนในอัตรา 25-30% ได้ตามเป้าหมายที่วางไว้
- TGPRO เดินหน้าบุกตลาดทั้งใน- ต่างประเทศ เจาะอาเซียนมากขึ้น หลังกำลังผลิตเพิ่ม เป็น 2 พันต้นต่อเดือน คาดรายได้ปีนี้โต 30% (กรุงเทพธุรกิจ) นายรชต ลีลาประชากุล กรรมการผู้จัดการ บริษัท ไทย-เยอรมัน โปรดักส์ จำกัด (มหาชน) หรือ TGPRO ผู้ผลิตท่อสแตนเลสของ ไทย เปิดเผยว่า TGPRO คาดได้เงินเพิ่มทุนล็อตสุดท้ายไตรมาส 4 เตรียมทุ่ม 362 ล้านบาท ซื้อ เครื่องจักรใหม่ผลิตท่อสแตนเลส ลวดลาย หวังบุกตลาดทั้งในประเทศ และต่างประเทศ มั่นใจปีนี้ รายได้โต 30% ส่วนปีหน้าโต 40% หลังบุกตลาดอาเซียนรับอานิสงส์ AEC
- WACOAL ตั้งบริษัทร่วมทุนผลิตและจำหน่ายเสื้อผ้าสำเร็จรูปในพม่า (กรุงเทพธุรกิจ) นายบุญดี อำนวยสกุล กรรมการผู้จัดการ บมจ.ไทยวาโก้ (WACOAL) แจ้งว่า ที่ประชุม คณะกรรมการบริหารของบริษัท เมื่อวันที่ 26 มิ.ย. 2555 มีมติอนุมัติการร่วมลงทุนจัดตั้ง Pattaya Myanmar Co.,Ltd. โดยมีสัดส่วนเงินลงทุนจำนวน 160,000 เหรียญสหรัฐ คิดเป็น 20% ของทุนจดทะเบียนโดย Pattaya Myanmar Co.,Ltd. ดำเนินธุรกิจผลิตและจำหน่ายเสื้อผ้าสำเร็จรูป มีทุนจดทะเบียน 800,000 เหรียญสหรัฐ การร่วมลงทุนดังกล่าวถือเป็นการลงทุนในกิจการที่เป็น Supply Chain ด้านสิ่งทอของบริษัท
- SORKON คงเป้ารายได้ปีนี้โต 15% แคมเปญมีโอกาสโตถึง 18% พร้อมลงทุนตั้งโรงงานใหม่ ผลิตอาหารสำหรับชาวมุสลิม ดันส่งออกเพิ่มเป็น 20% (ข่าวหุ้น) นายเจริญ รุจิราโสภณ ประธานเจ้าหน้าที่บริหาร บริษัท ส.ขอนแก่นฟู้ดส์ จำกัด (มหาชน) หรือ SORKON กล่าวว่า ปีนี้ บริษัทยังคงเป้ารายได้เติบโต 15% จากปีก่อนที่ประมาณ 1,700 ล้านบาท เนื่องจากช่วงครึ่งปีแรก สินค้าทุกผลิตภัณฑ์มีการเติบโตอย่างต่อเนื่อง โดยเฉพาะกลุ่มอาหารทะเล ส่วนครึ่งปีหลังกำลังซื้อ น่าจะเป็นไปได้ดี หากไม่มีปัญหาการเมืองส่งผลกระทบต่อ รวมถึงวิกฤติเศรษฐกิจยุโรป ก็น่าจะมีการเติบโตได้ตามเป้าหมาย ด้านงบลงทุนบริษัทได้ปรับเพิ่มงบลงทุนเป็น 200 ล้านบาท จากเดิมตั้งไว้ที่ 150 ล้านบาท เพื่อซื้อที่ดินขยายโรงงานใหม่ในผลิตภัณฑ์อาหารขบเคี้ยวสากลสำหรับชาวมุสลิม ในปี 2556 ที่ จ.สมุทรสาคร คาดว่าต้องใช้เงินก่อสร้างประมาณ 100 ล้านบาท ซึ่งโรงงานใหม่จะรองรับการเปิดเสรีของประชาคมเศรษฐกิจอาเซียน (AEC) ในปี 2558 เนื่องจากประชากรในกลุ่ม อาเซียน 600 ล้านคน ประมาณ 50% หรือ 300 ล้านคน เป็นชาวมุสลิม รวมถึงเพื่อเจาะตลาดใหม่ใน ประเทศตะวันออกกลาง

June 27, 2012

Market strategy

Thailand

☎ อติศักดิ์ กำมุล
☎ 66.2658.8888 ต่อ 8843
✉ Research@kgi.co.th

จิตวิทยาตลาดวันนี้: --- 'ซื้อ'หุ้น.

ดัชนี SET วันนี้หากขึ้นเหนือค่าเฉลี่ยสี่สัปดาห์ที่แนวรับวันที่ 1148 จุด จักสะสมกำลังคิดทางขึ้นทดสอบแนวต้าน 1172 จุด แต่หาก SET ลดต่ำกว่ารับ 1148 จุด อาจเกิดแรงกดดันสู่กรอบรับ 1140-1135 จุด

แนวรับวันนี้: 1145/1140/1135 แนวต้านวันนี้: 1162/1173

แนวโน้มดัชนี SET ระยะกลาง: ขาขึ้น เป้าหมายระยะกลาง: 1191/1228

หมายเหตุ: (1) ระยะสั้นคือ 1-5 วันทำการ; (2) ระยะกลาง คือ 14-30 วันทำการ; (3) ระยะยาวคือมากกว่า 30 วันทำการ



ดัชนี SET ต่อกำไรต่อหุ้นประเมินสิ้นปี 2554 (Price per Earnings Ratio - PER) 14.25 เท่า
ดัชนี SET ต่อมูลค่าบัญชีต่อหุ้นประเมินสิ้นปี 2554 (Price per Book Ratio - PBR) 1.89 เท่า

หุ้นแนะนำซื้อและขายทางเทคนิคระยะสั้นไม่เกิน 5 วันทำการ

หุ้น	แนะนำ	ราคา(บาท) 26/6/55	แนวรับ	แนวต้าน	จุดตัดขาดทุน/ความเห็น
CPALL*	ซื้อ	35.25	35.25/34.75	37.75	-
INTUCH	ซื้อ	57.75	57.25/56.75	62.75	-
PTT*	ซื้อ	311	309	330	-
SCCC*	ซื้อ	327	322/317	350	-
UMI	ซื้อ	3.16	3.16/3.1	3.5	-

หมายเหตุ: แนวรับแนวต้านคำนวณสำหรับ 1-5 วันเท่านั้น

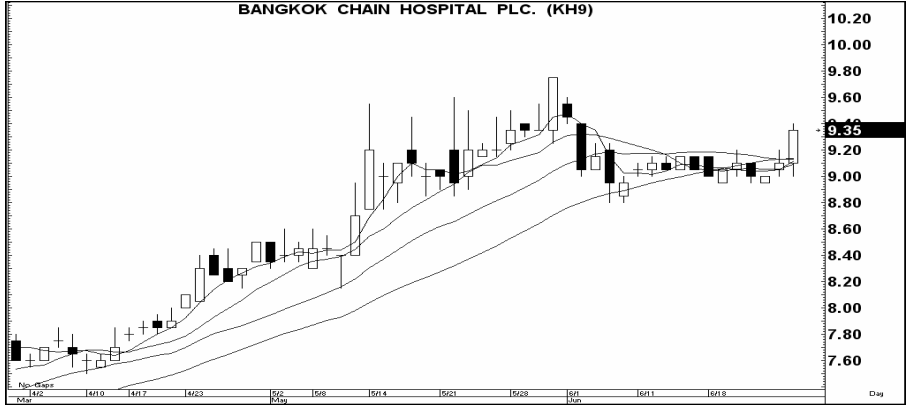
หมายเหตุ: (1) แนวโน้มดัชนี SET เป็นการวิเคราะห์เฉพาะปัจจัยกราฟ (Technical Charting) ราคาต่อกำไร (Price to Earnings Ratio-PER) ราคาต่อมูลค่าบัญชี (Price to Book Ratio-PBR) และจิตวิทยาตลาด (2) หุ้นแนะนำเทคนิคอิงตามหลักการเทคนิค (Charting) เพียงอย่างเดียว ซึ่งใช้เพื่อเก็งกำไรระยะสั้นไม่เกิน 5 วันเท่านั้น ผู้ลงทุนควรได้มีการจำกัดขาดทุน หรือขายทำกำไรโดยมีนัยการลงทุนไม่เกิน 5 วัน

📞 อติศักดิ์ คำมูล
 ☎ 66.2658.8888 ต่อ 8843
 ✉ Research@kgi.co.th

แนะนำ 3 หุ้นเด่นทางเทคนิค

กราฟทางเทคนิคหุ้น KH ราคาปิดเมื่อวาน 9.35 บาท

Share price, Bt (RHS)



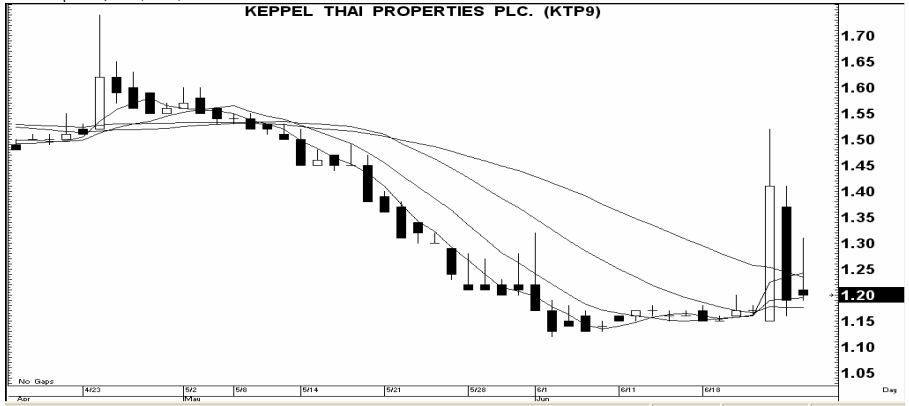
ที่มา: บลจ.บัวหลวง

KH (9.35 บาท)

สัญญาณ: ขึ้น
 เครื่องชี้: ดี
 แนะนำ: เก็งกำไรเร็ว
 ความเห็น: แรงเหวี่ยง 9.65; ให้
 ขายตัดขาดทุนหาก
 ราคาต่ำกว่า 9.25

กราฟทางเทคนิคหุ้น KTP ราคาปิดเมื่อวาน 1.20 บาท

Share price, Bt (RHS)



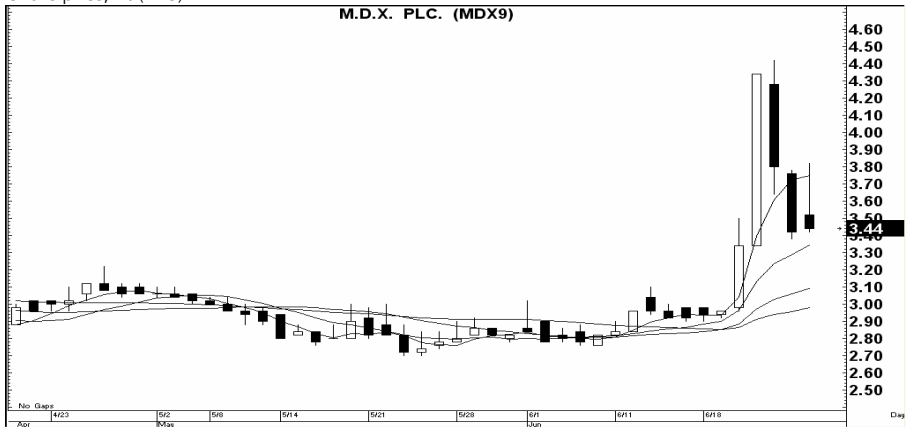
ที่มา: บลจ.บัวหลวง

KTP (1.20 บาท)

สัญญาณ: ขึ้นแนวรับ
 เครื่องชี้: ดี-กลาง
 แนะนำ: เก็งกำไรเร็ว
 ความเห็น: แรงเหวี่ยง 1.30; ให้
 ขายตัดขาดทุนหาก
 ราคาต่ำกว่า 1.18

กราฟทางเทคนิคหุ้น MDX ราคาปิดเมื่อวาน 3.44 บาท

Share price, Bt (RHS)



ที่มา: บลจ.บัวหลวง

MDX (3.44 บาท)

สัญญาณ: ขึ้นแนวรับ
 เครื่องชี้: กลาง-ดี
 แนะนำ: เก็งกำไรเร็ว
 ความเห็น: แรงเหวี่ยง 3.70; ให้
 ขายตัดขาดทุนหาก
 ราคาต่ำกว่า 3.38

หมายเหตุ: หุ้นเด่นที่แนะนำนี้เป็นการคำนวณทางกราฟ (Charting) ที่แสดงกำลัง (Strength) และแรงเหวี่ยง (Momentum) ใน 1 วันหรืออย่างมากไม่เกิน 2 วัน จึงเหมาะสำหรับผู้เก็งกำไร 1-2 วันเท่านั้น ผู้เก็งกำไรพึงต้องจำกัดผลขาดทุน สำหรับผู้เก็งกำไรระยะสั้น 5 วันให้ดูรายชื่อหุ้นเทคนิคในหน้าหนังสือ

Disclaimer

บริษัทหลักทรัพย์ เคจีไอ (ประเทศไทย) จำกัด (มหาชน) (“บริษัท”) มิได้ให้การรับรองใดๆ ถึงความถูกต้องและแท้จริงของข้อมูลในเอกสารนี้ (“ข้อมูล”) ดังนั้นไม่ว่าจะด้วยเหตุใดก็ตาม บริษัทไม่ขอรับผิดชอบต่อความเสียหายในรายได้ หรือผลประโยชน์ใดๆ ทั้งทางตรงและทางอ้อมที่เกิดขึ้นจากการใช้ ข้อมูล และข้อมูลนี้มิได้จัดทำขึ้นเพื่อเป็นการชักชวนหรือขานรับให้ซื้อขายหลักทรัพย์ใดๆ ทั้งนี้ข้อมูลถูกจัดทำขึ้นจากแหล่งข้อมูลที่เป็นปัจจุบันและ บริษัทสงวนสิทธิ์ในการแก้ไขข้อความใดๆ ในเอกสารนี้โดยมิต้องบอกกล่าวล่วงหน้า

รายงานเอ็นวีดีอาร์ (NVDR) ประจำวัน
มูลค่าเพิ่มขึ้นสูงสุด 20 อันดับ

ชื่อบริษัท	ราคา (บาท)	จำนวนหุ้นที่ถือ (ล้านหุ้น)		เอ็นวีดีอาร์เปลี่ยนแปลง		
		25 มิ.ย. 55	26 มิ.ย. 55	(พันหุ้น)	มูลค่า (ล้านบาท)	(%)
KBANK	161.00	2,399.02	2,399.89	871.8	140.19	0.0
SCB	141.00	3,393.92	3,394.80	883.8	124.56	0.0
CPF	38.00	7,743.31	7,744.77	1,458.7	55.43	0.0
BGH	96.50	1,546.71	1,547.26	551.8	53.07	0.0
LPN	16.40	1,479.47	1,481.53	2,061.2	34.27	0.1
PTTEP	167.00	3,319.97	3,320.16	183.6	30.87	0.0
SPALI	17.10	1,724.18	1,725.75	1,561.9	26.80	0.1
TOP	57.00	2,040.08	2,040.54	460.8	26.36	0.0
AOT	59.75	1,432.93	1,433.34	402.4	24.14	0.0
GLOW	62.00	1,462.70	1,463.04	334.9	20.71	0.0
MINT	13.90	3,625.72	3,627.10	1,376.8	19.40	0.0
TUF	70.75	1,147.47	1,147.72	246.6	17.36	0.0
ADVANC	176.50	2,973.68	2,973.76	78.3	13.77	0.0
PTT	311.00	2,855.64	2,855.68	39.6	12.34	0.0
BH	70.50	728.77	728.94	171.4	12.18	0.0
CENTEL	13.00	1,351.34	1,352.25	913.2	11.71	0.1
AP	7.10	2,839.71	2,841.08	1,371.0	9.77	0.0
KTB	15.70	11,180.98	11,181.58	596.6	9.60	0.0
BCP	22.90	1,377.15	1,377.51	359.1	8.20	0.0
CFRESH	8.30	448.25	449.13	882.9	7.37	0.2

ที่มา: ตลาดหลักทรัพย์ฯ และ เคจีไอ (ประเทศไทย)

หมายเหตุ: ข้อมูลผลของการสะสมอาจ มีการเปลี่ยนแปลงได้ภายหลังการปรับปรุงโดยตลาดหลักทรัพย์ฯ

มูลค่าลดลงสูงสุด 20 อันดับ

ชื่อบริษัท	ราคา (บาท)	จำนวนหุ้นที่ถือ (ล้านหุ้น)		เอ็นวีดีอาร์เปลี่ยนแปลง		
		25 มิ.ย. 55	26 มิ.ย. 55	(พันหุ้น)	มูลค่า (ล้านบาท)	(%)
SCC	312.00	1,197.61	1,196.78	(833.1)	(259.79)	(0.1)
BBL	182.50	1,905.00	1,903.79	(1,204.9)	(218.65)	(0.1)
BANPU	438.00	271.19	270.93	(264.6)	(116.20)	(0.1)
INTUCH	57.75	3,205.78	3,204.86	(921.6)	(52.93)	(0.0)
DTAC	73.50	2,367.77	2,367.43	(335.9)	(24.76)	(0.0)
QH	1.69	9,170.86	9,156.89	(13,975.7)	(23.77)	(0.2)
THAI	21.50	2,182.87	2,181.98	(886.2)	(19.32)	(0.0)
ROBINS	59.75	1,110.52	1,110.22	(301.1)	(17.86)	(0.0)
BAY	28.50	6,073.08	6,072.48	(604.0)	(17.12)	(0.0)
JAS	3.02	7,241.81	7,237.00	(4,808.0)	(14.32)	(0.1)
IRPC	3.54	20,427.17	20,423.17	(4,002.6)	(14.20)	(0.0)
HMPRO	12.30	5,862.65	5,861.73	(924.7)	(11.27)	(0.0)
STEC	13.40	1,187.72	1,186.92	(796.1)	(10.70)	(0.1)
AAV	3.38	4,838.02	4,834.93	(3,094.1)	(10.52)	(0.1)
BJC	39.75	1,588.12	1,587.86	(259.0)	(10.15)	(0.0)
TTA	16.10	707.99	707.43	(559.1)	(8.94)	(0.1)
CPN	46.25	2,178.84	2,178.65	(194.3)	(8.92)	(0.0)
BIGC	213.00	825.00	824.97	(29.8)	(6.34)	(0.0)
ESTAR	0.78	5,022.24	5,014.24	(7,995.0)	(6.23)	(0.2)
KH	9.35	1,993.66	1,993.07	(591.7)	(5.36)	(0.0)

รายงานหุ้นที่ถูกสั่งห้ามจำหน่าย (Silent Period) (เรียงตามวันที่สิ้นสุด)

ชื่อบริษัท	ระยะเวลาห้ามจำหน่าย		จำนวนหุ้น (ล้านหุ้น)	ร้อยละของหุ้นชำระแล้ว	ทุนชำระแล้ว (ล้านบาท)	จำนวนหุ้นห้ามจำหน่ายเฉลี่ย (ล้านหุ้น)				วันแรกในแต่ละช่วงที่สามารถจำหน่ายหุ้นได้				จำนวนหุ้นที่พ้นการห้ามจำหน่ายแต่ละช่วง (ล้านหุ้น)			
	วันเริ่มต้น	วันสิ้นสุด				6M	12M	18M	24M	6M	12M	18M	24M	6M	12M	18M	24M
VTE	9 มี.ค. 54	8 มี.ค. 55	44.00	55.00	80.00	44.00	33.00	Free	Free	8 ก.ย. 54	8 มี.ค. 55	8 ก.ย. 55	8 มี.ค. 56	11.00	33.00	-	-
LHBANK	10 พ.ค. 54	9 พ.ค. 55	6,254.12	54.52	11,472.10	6,254.12	4,690.59	Free	Free	9 พ.ย. 54	9 พ.ค. 55	9 พ.ย. 55	9 พ.ค. 56	1,563.53	4,690.59	-	-
UIC	3 มิ.ย. 54	2 มิ.ย. 55	71.50	55.00	130.00	71.50	53.63	Free	Free	2 ธ.ค. 54	2 มิ.ย. 55	2 ธ.ค. 55	2 มิ.ย. 56	17.88	53.63	-	-
COLOR	14 มิ.ย. 54	13 มิ.ย. 55	79.89	55.00	145.25	79.89	59.92	Free	Free	13 ธ.ค. 54	13 มิ.ย. 55	13 ธ.ค. 55	13 มิ.ย. 56	19.97	59.92	-	-
QTC	28 ก.ค. 54	27 ก.ค. 55	110.00	55.00	200.00	110.00	82.50	Free	Free	27 ม.ค. 55	27 ก.ค. 55	27 ม.ค. 56	27 ก.ค. 56	27.50	82.50	-	-
APCS	29 ก.ย. 54	28 ก.ย. 55	165.00	55.00	300.00	165.00	123.75	Free	Free	28 มี.ค. 55	28 ก.ย. 55	28 มี.ค. 56	28 ก.ย. 56	41.25	123.75	-	-
APCO	4 พ.ย. 54	3 พ.ย. 55	110.00	55.00	200.00	110.00	82.50	Free	Free	3 พ.ค. 55	3 พ.ย. 55	3 พ.ค. 56	3 พ.ย. 56	27.50	82.50	-	-
KBS	27 พ.ค. 54	26 พ.ย. 55	275.00	55.00	500.00	275.00	206.25	Free	Free	26 พ.ย. 54	26 พ.ค. 55	26 พ.ย. 55	26 พ.ค. 56	68.75	206.25	-	-
HYDRO	15 ธ.ค. 54	14 ธ.ค. 55	71.50	55.00	130.00	71.50	53.63	Free	Free	14 มิ.ย. 55	14 ธ.ค. 55	14 มิ.ย. 56	14 ธ.ค. 56	17.88	53.63	-	-
CHOW	21 ธ.ค. 54	20 ธ.ค. 55	440.00	55.00	800.00	440.00	330.00	Free	Free	20 มิ.ย. 55	20 ธ.ค. 55	20 มิ.ย. 56	20 ธ.ค. 56	110.00	330.00	-	-

ที่มา: ตลาดหลักทรัพย์ฯ และ เคจีไอ (ประเทศไทย)

หมายเหตุ: BMCL มีหุ้นที่ถูกสั่งห้ามจำหน่ายเฉลี่ยในช่วง 30M =3,107.0 ล้านหุ้น, 36M=1,553.5 ล้านหุ้น และหลังจาก 36M=Free

Disclaimer

บริษัทหลักทรัพย์ เคจีไอ (ประเทศไทย) จำกัด (มหาชน) ("บริษัท") มิได้ให้การรับรองใดๆ ถึงความถูกต้องและแท้จริงของข้อมูลในเอกสารนี้ ("ข้อมูล") ดังนั้นไม่ว่าจะด้วยเหตุใดก็ตาม บริษัทไม่ขอรับผิดชอบต่อความเสียหายในรายได้ หรือผลประโยชน์ใดๆ ทั้งทางตรงและทางอ้อมที่เกิดขึ้นจากการใช้ ข้อมูล และข้อมูลนี้มิได้จัดทำขึ้นเพื่อเป็นการชักชวนหรือขี้นาให้ซื้อขายหลักทรัพย์ใดๆ ทั้งนี้ข้อมูลถูกจัดทำขึ้นจากแหล่งข้อมูลที่เป็นปัจจุบันและ บริษัทสงวนสิทธิ์ในการแก้ไขข้อความใดๆในเอกสารนี้โดยมิต้องบอกกล่าวล่วงหน้า

รายงานการเปลี่ยนแปลงการถือครองหลักทรัพย์ของผู้บริหาร (Change of Management Holdings)

ชื่อบริษัท	ชื่อผู้บริหาร	ความสัมพันธ์*	ประเภท	จำนวน (หุ้น)				ราคา (บาท)
				ซื้อ	ขาย	รับโอน	โอนออก	
COLOR	ธเนศพล มงคลรัตน์	ผู้จัดทำ	หุ้นสามัญ	3,000				2.84
DEMCO	ไมตรี ลักษณะโกเศศ	ผู้จัดทำ	หุ้นสามัญ		30,000			5.50
ECL	ดรุษา วีระพงษ์	ผู้จัดทำ	หุ้นสามัญ	200,000				0.85
MODERN	สมศักดิ์ วาริการ	ผู้จัดทำ	หุ้นสามัญ				1,000,000	-
SIRI	มนเียร สร้อยสุวรรณ	ผู้จัดทำ	หุ้นสามัญ		150,000			2.20
SPALI	วิรัช อภิเมธีธำรง	ผู้จัดทำ	หุ้นสามัญ		100,000			17.10
TLUXE	ศักดิ์รินทร์ ชูศักดิ์ตระกูล	ผู้จัดทำ	หุ้นสามัญ		20,000			4.00
TMT	สุรย์ ธรรมสารสมบัติ	ผู้จัดทำ	หุ้นสามัญ		59,900			5.50
		สัมพันธ์ *	หลักทรัพย์					

ที่มา: เว็บไซต์ ก.ล.ด.ค.

หมายเหตุ: * กรณีที่บริษัทมีผู้บริหารเป็นคู่สมรสกัน ถ้ามีการซื้อขายหลักทรัพย์ คู่สมรสทั้ง 2 คน จะมีหน้าที่ต้องรายงาน ซึ่งจะทำให้เกิดการแสดงรายการซ้ำซ้อนกัน เช่น นาย A และนาง B เป็นคู่สมรสกันและเป็นผู้บริหารของ บมจ. AB ทั้งคู่ ถ้านาย A ซื้อหุ้น AB 1 รายการ การแสดงข้อมูลจะเป็น 2 รายการดังนี้ รายการที่ 1 นาย A ผู้จัดทำ ซื้อหุ้น รายการที่ 2 นาง B คู่สมรส ซื้อหุ้น จึงขอให้อ่านข้อมูลด้วยความระมัดระวัง

Disclaimer

บริษัทหลักทรัพย์ เคจีไอ (ประเทศไทย) จำกัด (มหาชน) (“บริษัท”) มิได้ให้การรับรองใดๆ ถึงความถูกต้องและแท้จริงของข้อมูลในเอกสารนี้ (“ข้อมูล”) ดังนั้นไม่ว่าจะด้วยเหตุใดก็ตาม บริษัทไม่ขอรับผิดชอบต่อความเสียหายในรายได้ หรือผลประโยชน์ใดๆ ทั้งทางตรงและทางอ้อมที่เกิดขึ้นจากการใช้ ข้อมูล และข้อมูลนี้มิได้จัดทำขึ้นเพื่อเป็นการชักชวนหรือชี้แนะให้ซื้อขายหลักทรัพย์ใดๆ ทั้งนี้ข้อมูลถูกจัดทำขึ้นจากแหล่งข้อมูลที่เป็นปัจจุบันและ บริษัทสงวนสิทธิ์ในการแก้ไขข้อความใดๆในเอกสารนี้โดยมิต้องบอกกล่าวล่วงหน้า

ปฏิทินหุ้น

จันทร์	อังคาร	พุธ	พฤหัสบดี	ศุกร์
25 มิ.ย. 55	26 มิ.ย. 55	27 มิ.ย. 55	28 มิ.ย. 55	29 มิ.ย. 55
BANP08CC เข้าเทรด SET วันแรก BANP08PB เข้าเทรด SET วันแรก BLA13PB เข้าเทรด SET วันแรก DTAC08CD เข้าเทรด SET วันแรก KBAN08CC เข้าเทรด SET วันแรก KBAN08PA เข้าเทรด SET วันแรก เพิ่มทุน SAMART เข้าเทรด 3,772,000 หุ้น เพิ่มทุน SAMTEL เข้าเทรด 3,182,500 หุ้น เพิ่มทุน VTE เข้าเทรด 93,700,000 หุ้น	BLISS-W1 ขึ้น SP เพื่อใช้สิทธิครั้งสุดท้าย ตั้งแต่ 26 มิ.ย. - 17 ก.ค. 55 CPAL13CC เข้าเทรด SET วันแรก ADVA42CB ขึ้น SP เพื่อใช้สิทธิครั้งสุดท้าย AOT42CB ขึ้น SP เพื่อใช้สิทธิครั้งสุดท้าย BAY42CC ขึ้น SP เพื่อใช้สิทธิครั้งสุดท้าย BCP42CB ขึ้น SP เพื่อใช้สิทธิครั้งสุดท้าย BCP42PA ขึ้น SP เพื่อใช้สิทธิครั้งสุดท้าย CPAL42CC ขึ้น SP เพื่อใช้สิทธิครั้งสุดท้าย DTAC42CB ขึ้น SP เพื่อใช้สิทธิครั้งสุดท้าย HMPPR42CA ขึ้น SP เพื่อใช้สิทธิครั้งสุดท้าย IVL42CC ขึ้น SP เพื่อใช้สิทธิครั้งสุดท้าย IVL42PA ขึ้น SP เพื่อใช้สิทธิครั้งสุดท้าย PS42CA ขึ้น SP เพื่อใช้สิทธิครั้งสุดท้าย SCC42CC ขึ้น SP เพื่อใช้สิทธิครั้งสุดท้าย TCAP42CB ขึ้น SP เพื่อใช้สิทธิครั้งสุดท้าย TOP42CC ขึ้น SP เพื่อใช้สิทธิครั้งสุดท้าย ตั้งแต่ 26 - 29 มิ.ย. 55 TIF1 XD @ 0.135 บาท จ่าย 13 ก.ค. 55 BTS XD @ 0.0241 บาท จ่าย 9 ส.ค. 55 เพิ่มทุน KSL เข้าเทรด 40,130 หุ้น เพิ่มทุน NEP เข้าเทรด 11,225,000 หุ้น ส่วนเพิ่ม BANP18CB เข้าเทรด 25 ล้านหน่วย	TDEX XD @ 0.20 บาท จ่าย 17 ก.ค. 55 STA13CD เข้าเทรด SET วันแรก เพิ่มทุน AP เข้าเทรด 15,889,980 หุ้น เพิ่มทุน CIG เข้าเทรด 47,441,455 หุ้น	BANP08CB ขึ้น SP เพื่อใช้สิทธิครั้งสุดท้าย BANP08PA ขึ้น SP เพื่อใช้สิทธิครั้งสุดท้าย DTAC08CC ขึ้น SP เพื่อใช้สิทธิครั้งสุดท้าย ตั้งแต่ 28 มิ.ย. - 3 ก.ค. 55 PTT13CG เข้าเทรด SET วันแรก	STANLY XD @ 3.0 บาท จ่าย 24 ก.ค. 55 AOT08CA ขึ้น SP เพื่อใช้สิทธิครั้งสุดท้าย KBAN08CB ขึ้น SP เพื่อใช้สิทธิครั้งสุดท้าย ตั้งแต่ 29 มิ.ย. - 4 ก.ค. 55
2 ก.ค. 55	3 ก.ค. 55	4 ก.ค. 55	5 ก.ค. 55	6 ก.ค. 55
BGH08CA ขึ้น SP เพื่อใช้สิทธิครั้งสุดท้าย CPN08CA ขึ้น SP เพื่อใช้สิทธิครั้งสุดท้าย HMPPR08CA ขึ้น SP เพื่อใช้สิทธิครั้งสุดท้าย ตั้งแต่ 2 - 5 ก.ค. 55	BLAND XD @ 0.02 บาท จ่าย 14 ส.ค. 55 BAY13PA ขึ้น SP เพื่อใช้สิทธิครั้งสุดท้าย BLA13PA ขึ้น SP เพื่อใช้สิทธิครั้งสุดท้าย IRPC13PA ขึ้น SP เพื่อใช้สิทธิครั้งสุดท้าย KTB13PA ขึ้น SP เพื่อใช้สิทธิครั้งสุดท้าย PTTE13PA ขึ้น SP เพื่อใช้สิทธิครั้งสุดท้าย ตั้งแต่ 3 - 6 ก.ค. 55	CIMBT XR 10:3 @ 1 บาท	NIPPON XD @ 0.5 บาท NIPPON XD @ 2:1 หุ้น จ่าย 27 ก.ค. 55	KBAN13PB ขึ้น SP เพื่อใช้สิทธิครั้งสุดท้าย SCC13PB ขึ้น SP เพื่อใช้สิทธิครั้งสุดท้าย ตั้งแต่ 6 - 11 ก.ค. 55
9 ก.ค. 55	10 ก.ค. 55	11 ก.ค. 55	12 ก.ค. 55	13 ก.ค. 55
	BCP01CB ขึ้น SP เพื่อใช้สิทธิครั้งสุดท้าย BCP01PB ขึ้น SP เพื่อใช้สิทธิครั้งสุดท้าย DTAC01CB ขึ้น SP เพื่อใช้สิทธิครั้งสุดท้าย DTAC01PB ขึ้น SP เพื่อใช้สิทธิครั้งสุดท้าย KK01CA ขึ้น SP เพื่อใช้สิทธิครั้งสุดท้าย SPAL01CA ขึ้น SP เพื่อใช้สิทธิครั้งสุดท้าย TISC01CA ขึ้น SP เพื่อใช้สิทธิครั้งสุดท้าย TOP01CB ขึ้น SP เพื่อใช้สิทธิครั้งสุดท้าย TOP01PB ขึ้น SP เพื่อใช้สิทธิครั้งสุดท้าย TRUE01CC ขึ้น SP เพื่อใช้สิทธิครั้งสุดท้าย TRUE01PC ขึ้น SP เพื่อใช้สิทธิครั้งสุดท้าย TUF01CA ขึ้น SP เพื่อใช้สิทธิครั้งสุดท้าย ADVA13PB ขึ้น SP เพื่อใช้สิทธิครั้งสุดท้าย BANP13PB ขึ้น SP เพื่อใช้สิทธิครั้งสุดท้าย DTAC13PB ขึ้น SP เพื่อใช้สิทธิครั้งสุดท้าย ตั้งแต่ 10 - 13 ก.ค. 55			
16 ก.ค. 55	17 ก.ค. 55	18 ก.ค. 55	19 ก.ค. 55	20 ก.ค. 55
23 ก.ค. 55	24 ก.ค. 55	25 ก.ค. 55	26 ก.ค. 55	27 ก.ค. 55
			RICH XR 1:2 @ 0.50 บาท	
30 ก.ค. 55	31 ก.ค. 55	1 ส.ค. 55	2 ส.ค. 55	3 ส.ค. 55
		KYE XD @ 15.82 บาท จ่าย 23 ส.ค. 55	วันอาสาฬหบูชา	PTL XD @ 0.17 บาท จ่าย 23 ส.ค. 55 TIW XD @ 4.63 บาท จ่าย 24 ส.ค. 55
6 ส.ค. 55	7 ส.ค. 55	8 ส.ค. 55	9 ส.ค. 55	10 ส.ค. 55
13 ส.ค. 55	14 ส.ค. 55	15 ส.ค. 55	16 ส.ค. 55	17 ส.ค. 55
ชดเชยวันเฉลิมพระชนมพรรษา สมเด็จพระนางเจ้าฯ พระบรมราชินีนาถ				

ที่มา : ตลาดหลักทรัพย์ฯ

ประจำวันที่ 27 มิ.ย. 55

หมายเหตุ :

IPO : หุ้นเข้าใหม่

XD : ผู้ซื้อหลักทรัพย์ไม่ได้สิทธิรับเงินปันผล

XE : วันปิดสมุดทะเบียนผู้ถือใบสำคัญแสดงสิทธิ เพื่อการใช้สิทธิแปลงสภาพก่อนกำหนด

XR : ผู้ซื้อหลักทรัพย์ไม่ได้สิทธิจองซื้อหุ้นออกใหม่

XT : ผู้ซื้อหลักทรัพย์ไม่ได้สิทธิรับใบสำคัญแสดงสิทธิในการซื้อหุ้นเพิ่มทุนที่โอนสิทธิได้

XW : ผู้ซื้อหลักทรัพย์ไม่ได้สิทธิรับใบสำคัญแสดงสิทธิที่จะซื้อหลักทรัพย์

<http://www.kgiworld.co.th>

*บริษัทอาจเป็นผู้ออกไปสำคัญแสดงสิทธิอนุพันธ์บนหลักทรัพย์นี้

Disclaimer

บริษัทหลักทรัพย์ เคจีโอ (ประเทศไทย) จำกัด (มหาชน) (“บริษัท”) มิได้ให้การรับรองใดๆ ถึงความถูกต้องและแท้จริงของข้อมูลในเอกสารนี้ (“ข้อมูล”) ดังนั้นไม่ว่าจะด้วยเหตุใดก็ตาม บริษัทไม่ขอรับผิดชอบต่อความเสียหายในรายได้ หรือผลประโยชน์ใดๆ ทั้งทางตรงและทางอ้อมที่เกิดขึ้นจากการใช้ ข้อมูล และข้อมูลนี้มิได้จัดทำขึ้นเพื่อเป็นการชักชวนหรือขี้นำให้ซื้อขายหลักทรัพย์ใดๆ ทั้งนี้ข้อมูลถูกจัดทำขึ้นจากแหล่งข้อมูลที่เป็นปัจจุบันและ บริษัทสงวนสิทธิในการแก้ไขข้อความใดๆในเอกสารนี้โดยมิต้องบอกกล่าวล่วงหน้า

รายงานผลสำรวจการกำกับดูแลกิจการบริษัทจดทะเบียน (CG Report)

ลำดับ	ชื่อบริษัท	ราคาปิด (บาท)	ชื่อย่อ	จำนวนตราสัญลักษณ์	ลำดับ	ชื่อบริษัท	ราคาปิด (บาท)	ชื่อย่อ	จำนวนตราสัญลักษณ์
1	บริษัท แอดวานซ์ อินโฟร์ เซอร์วิส จำกัด (มหาชน)	176.50	ADVANC	▲▲▲▲▲	39	บริษัท อสมท จำกัด (มหาชน)	27.75	MCOT	▲▲▲▲▲
2	บริษัท เอเชีย กรีน เอนเนอจี จำกัด (มหาชน)	3.42	AGE	▲▲▲▲	40	บริษัท เอ็ม.ซี.เอส.สติล จำกัด (มหาชน)	6.50	MCS	▲▲▲▲
3	บริษัท อานิกโก้ เทคโนโลยี จำกัด (มหาชน)	14.20	AH	▲▲▲▲	41	บริษัท โมเดิร์นฟาร์มกรุ๊ป จำกัด (มหาชน)	6.05	MODERN	N/R
4	บริษัท อมตะ คอร์ปอเรชั่น จำกัด (มหาชน)	15.70	AMATA	▲▲▲▲	42	บริษัท พญาชา เวิลด์เฮลท์ จำกัด (มหาชน)	15.20	PS	▲▲▲▲▲
5	บริษัท ท่าอากาศยานไทย จำกัด (มหาชน)	59.75	AOT	▲▲▲▲▲	43	บริษัท พีซีเอส ซิปป์ จำกัด (มหาชน)	14.50	PSL	▲▲▲▲▲
6	บริษัท เอเชียโทรคอมเพอริตี้ ดีเวลอปเม้นท์ จำกัด (มหาชน)	7.10	AP	▲▲▲▲▲	44	บริษัท ปตท. จำกัด (มหาชน)	311.00	PTT	▲▲▲▲▲
7	บริษัท บานปู จำกัด (มหาชน)	438.00	BANPU	▲▲▲▲▲	45	บริษัท ปตท.สำรวจและผลิตปิโตรเลียม จำกัด (มหาชน)	167.00	PTTEP	▲▲▲▲▲
8	ธนาคารกรุงศรีอยุธยา จำกัด (มหาชน)	28.50	BAY	▲▲▲▲▲	46	บริษัท พีทีที โกลบอล เคมิคอล จำกัด (มหาชน)	55.00	PTTGC	N/R
9	ธนาคารกรุงเทพ จำกัด (มหาชน)	182.50	BBL	▲▲▲▲▲	47	บริษัท ควอลิตี้เฮาส์ จำกัด (มหาชน)	1.69	QH	▲▲▲▲▲
10	บริษัท บางจากปิโตรเลียม จำกัด (มหาชน)	22.90	BCP	▲▲▲▲▲	48	บริษัท อาร์ ซี แอล จำกัด (มหาชน)	6.75	RCL	▲▲▲▲
11	บริษัท บีอีซี เวิลด์ จำกัด (มหาชน)	51.50	BEC	▲▲▲▲	49	บริษัท ห้างสรรพสินค้าโรบินสัน จำกัด (มหาชน)	59.75	ROBINS	▲▲▲▲▲
12	บริษัท ทางด่วนกรุงเทพ จำกัด (มหาชน)	23.40	BECL	▲▲▲▲	50	บริษัท สวนอุตสาหกรรมโรจนะ จำกัด (มหาชน)	8.30	ROJNA	▲▲▲▲
13	บริษัท กรุงเทพดุสิตเวชการ จำกัด (มหาชน)	96.50	BGH	N/R	51	บริษัท สาส์อุตสาหกรรม จำกัด (มหาชน)	6.75	SALEE	N/R
14	บริษัท โรงพยาบาลบำรุงราษฎร์ จำกัด (มหาชน)	70.50	BH	▲▲▲▲	52	บริษัท สมบูรณ์ แอ็ดวานซ์ เทคโนโลยี จำกัด (มหาชน)	27.75	SAT	▲▲▲▲▲
15	บริษัท บีทีเอส กรุ๊ป โฮลดิ้ง จำกัด (มหาชน)	213.00	BIGC	▲▲▲▲	53	ธนาคารไทยพาณิชย์ จำกัด (มหาชน)	141.00	SCB	▲▲▲▲▲
16	บริษัท บีทีเอส กรุ๊ป โฮลดิ้ง จำกัด (มหาชน)	0.79	BTS	▲▲▲▲	54	บริษัท ปูนซิเมนต์ไทย จำกัด (มหาชน)	312.00	SCC	▲▲▲▲▲
17	บริษัท เซาท์ สตีล อินดัสทรี จำกัด (มหาชน)	2.16	CHOW	N/R	55	บริษัท แอสสิริ จำกัด (มหาชน)	2.14	SIRI	▲▲▲▲
18	บริษัท ช.การช่าง จำกัด (มหาชน)	6.95	CK	▲▲▲▲	56	บริษัท สุภาลัย จำกัด (มหาชน)	17.10	SPALI	▲▲▲▲
19	บริษัท ซีพี ออลล์ จำกัด (มหาชน)	35.25	CPALL	▲▲▲▲	57	บริษัท ศรีรังแคโอโรอินดัสทรี จำกัด (มหาชน)	14.10	STA	▲▲▲▲
20	บริษัท เซ็นทรัลพัฒนา จำกัด (มหาชน)	46.25	CPN	▲▲▲▲	58	บริษัท ไทยสแตนเลย์การไฟฟ้า จำกัด (มหาชน)	195.00	STANLY	▲▲▲▲
21	บริษัท โนนสาลีเฮอริติก จำกัด (มหาชน)	52.25	DCC	▲▲▲▲	59	บริษัท ซีโน-ไทย เอ็นจิเนียริ่งแอนด์คอนสตรัคชั่น จำกัด (มหาชน)	13.40	STEC	▲▲▲▲
22	บริษัท กระบือทองสินค้าตรวจตรา จำกัด (มหาชน)	6.30	DRT	▲▲▲▲	60	บริษัท ทิปปี้แอสฟัลท์ จำกัด (มหาชน)	40.00	TASCO	▲▲▲▲
23	บริษัท โทเทิล แอ็คเซ็ส คอมมูนิเคชั่น จำกัด (มหาชน)	73.50	DTAC	▲▲▲▲	61	บริษัท การบินไทย จำกัด (มหาชน)	21.50	THAI	▲▲▲▲
24	บริษัท จัดการและพัฒนาทรัพยากรน้ำภาคตะวันออก จำกัด (มหาชน)	10.60	EASTW	▲▲▲▲	62	บริษัท ไทคอน อินดัสทรีคอนคอนเน็คชั่น จำกัด (มหาชน)	12.70	TICON	▲▲▲▲
25	บริษัท ผลิตไฟฟ้า จำกัด (มหาชน)	112.00	EGCO	▲▲▲▲	63	บริษัท คำเหล็กไทย จำกัด (มหาชน)	5.60	TMT	▲▲▲▲
26	บริษัท เหมราชพัฒนาที่ดิน จำกัด (มหาชน)	2.98	HEMRAJ	▲▲▲▲	64	บริษัท ไทย เอ็น ดี ที จำกัด (มหาชน)	4.88	TNDT	N/R
27	บริษัท โฮม โปรดักส์ เซ็นเตอร์ จำกัด (มหาชน)	12.30	HMPRO	▲▲▲▲	65	บริษัท ไทยออยล์ จำกัด (มหาชน)	57.00	TOP	▲▲▲▲▲
28	บริษัท อินเทอร์เน็ต จำกัด (มหาชน)	7.35	IHL	N/R	66	บริษัท พลาสติก และหีบห่อไทย จำกัด (มหาชน)	9.45	TPAC	▲▲▲▲
29	บริษัท อินเทอร์เน็ต จำกัด (มหาชน)	57.75	INTUCH	▲▲▲▲	67	บริษัท ดีวีไทย จำกัด (มหาชน)	5.60	TRT	▲▲▲▲
30	บริษัท ไออาร์พีซี จำกัด (มหาชน)	3.54	IRPC	▲▲▲▲	68	บริษัท ทู คอร์ปอเรชั่น จำกัด (มหาชน)	3.70	TRUE	▲▲▲▲
31	บริษัท อินโดรามา เวนเจอร์ส จำกัด (มหาชน)	27.25	IVL	▲▲▲▲	69	บริษัท ไทยสตีลเคเบิล จำกัด (มหาชน)	10.80	TSC	▲▲▲▲
32	ธนาคารกรุงไทย จำกัด (มหาชน)	161.00	KBANK	▲▲▲▲	70	บริษัท ทาหา สตีล (ประเทศไทย) จำกัด (มหาชน)	0.79	TSTH	▲▲▲▲
33	บริษัท น้ำตาลขอนแก่น จำกัด (มหาชน)	12.50	KSL	▲▲▲▲	71	บริษัท ไทรีเชนไทย เอเยนซี จำกัด (มหาชน)	16.10	TTA	▲▲▲▲
34	ธนาคารกรุงไทย จำกัด (มหาชน)	15.70	KTB	▲▲▲▲	72	บริษัท น้ำประปาไทย จำกัด (มหาชน)	6.60	TTW	▲▲▲▲
35	บริษัท แลนด์แอนด์เฮาส์ จำกัด (มหาชน)	7.75	LH	▲▲▲▲	73	บริษัท น้ำมันพืชไทย จำกัด (มหาชน)	21.20	TVO	▲▲▲▲
36	บริษัท แอล.พี.เอ็น. ดีเวลลอปเม้นท์ จำกัด (มหาชน)	16.40	LPN	▲▲▲▲	74	บริษัท ยูนิมิท เอ็นจิเนียริ่ง จำกัด (มหาชน)	3.14	UEC	▲▲▲▲
37	บริษัท เมเจอร์ ซินีเพล็กซ์ กรุ๊ป จำกัด (มหาชน)	17.70	MAJOR	▲▲▲▲	75	บริษัท วันชัย กรุ๊ป จำกัด (มหาชน)	3.82	VNG	▲▲▲▲
38	บริษัท สยามแม็คโคร จำกัด (มหาชน)	353.00	MAKRO	▲▲▲▲					

ที่มา: www.thai-iod.com

หมายเหตุ

Coporate Governance Report (CGR) เป็นการจัดทำร่วมกันระหว่างสำนักงาน ก.ล.ต. ตลาดหลักทรัพย์แห่งประเทศไทย และ สมาคมส่งเสริมสถาบันกรรมการบริษัทไทย (Thai IOD) โดยใช้จำนวนตราสัญลักษณ์ของคณะกรรมการบริษัทที่แสดงระดับคะแนนในแต่ละกลุ่ม และจะทำการเผยแพร่รายชื่อเฉพาะบริษัทที่ได้คะแนนอยู่ในระดับ "ดี (Good)" ขึ้นไป ความหมายของจำนวนตราสัญลักษณ์

ดีเลิศ (Excellent)

ดีมาก (Very Good)

ดี (Good)

N/R ไม่ปรากฏชื่อในรายงาน CGR

Disclaimer

บริษัทหลักทรัพย์ เคจีไอ (ประเทศไทย) จำกัด (มหาชน) ("บริษัท") มิได้ให้การรับรองใดๆ ถึงความถูกต้องและแท้จริงของข้อมูลในเอกสารนี้ ("ข้อมูล") ดังนั้นไม่ว่าจะด้วยเหตุใดก็ตาม บริษัทไม่ขอรับผิดชอบต่อความเสียหายในรายได้ หรือผลประโยชน์ใดๆ ทั้งทางตรงและทางอ้อมที่เกิดขึ้นจากการใช้ ข้อมูล และข้อมูลนี้มิได้จัดทำขึ้นเพื่อเป็นการชักชวนหรือชี้แนะให้ซื้อขายหลักทรัพย์ใดๆ ทั้งนี้ข้อมูลถูกจัดทำขึ้นจากแหล่งข้อมูลที่เป็นปัจจุบันและ บริษัทสงวนสิทธิ์ในการแก้ไขข้อความใดๆ ในเอกสารนี้โดยมิต้องบอกกล่าวล่วงหน้า