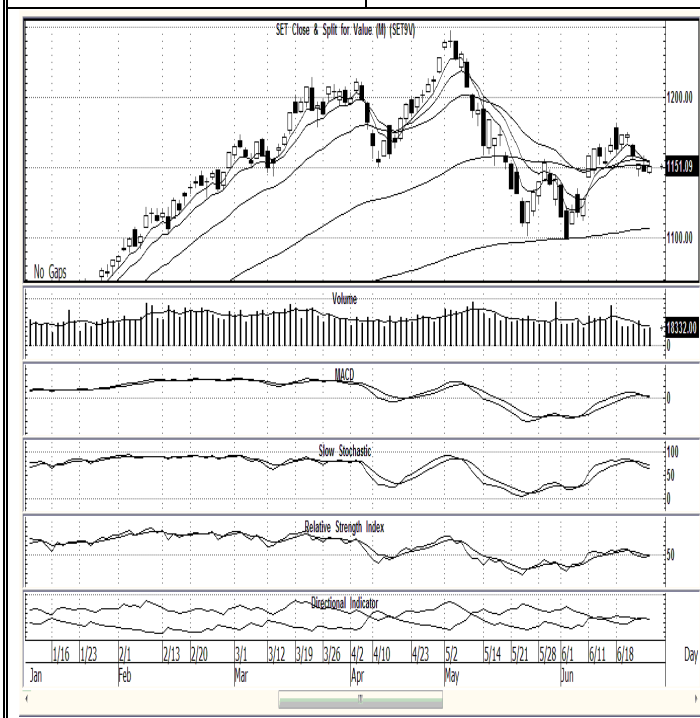




SET: 1,151.09 +3.66(+0.32%)	H/L: Day 1,154.77 / 1,145.79	H/L: Week 1,158.12/1,145.79	H/L:Year 1,247.72 /1,031.76
-----------------------------	------------------------------	-----------------------------	-----------------------------



**ถือหรือซื้อเก็งกำไรเน้นยืน 1,143**  
 ดัชนีทดสอบยืนแนวรับสำคัญ 1,143 พร้อมกลับตัวขึ้นเหนือ 1,150 เป็นสัญญาณบวกด้านเทคนิค โดยมีปริมาณการซื้อขาย 18,332 ล้านบาทเพิ่มขึ้นกว่าวันก่อนหน้า 232 ล้านบาท

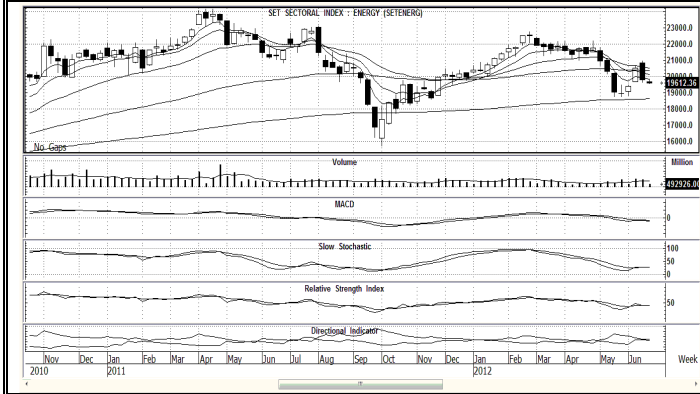
**ระยะสั้น** ลักษณะแท่งเทียนสีขาวที่เปิดจุดต่ำของวันแต่พลิกกลับขึ้นเหนือ 1,150 เป็นสัญญาณบวกต่อการกลับตัวขึ้นต่อเนื่อง ซึ่งมีโอกาสเกิด Double Bottom ระยะสั้นมีแนวต้าน SMA 1,154 ทดสอบผ่านเป็นสัญญาณซื้อและเป็นการยืนยันสิ้นสุดขาลงรูปแบบ V-Shape กลับหัว(เบื้องต้น) การปรับตัวยังคงเน้นยืน 1,143 **กลยุทธ์** **ซื้อเก็งกำไรเน้นยืน 1,143**

**ระยะกลาง** แท่งเทียน Weekly Chart สีดำและโคจที่ปรับตัวต่ำกว่า SMA ลงมาเป็นสัญญาณลบต่อระยะกลาง แนวโน้มจะเป็นการปรับตัวลงทดสอบแนวรับเป้าหมายแรก 1,143 (หรือ 1,100 ตามลำดับ) **กลยุทธ์** **ถือ / รอซื้อเมื่อปรับตัว**

แนวรับ : 1,150 / 1,143\*\*\* / 1,135 1,100

แนวต้าน : 1,160\*\* 1,166 // 1,171

ENERG 19,612.36



**ความเห็น:** การปรับตัวขึ้นแนวรับบริเวณ 19,500-19,400 ด้วยกลุ่มแท่งเทียนโคจแนวโน้มเชิงบวก มีโอกาสกลับตัวขึ้นหรือสร้างกรอบแกว่งตัว **กลยุทธ์** **ซื้อเก็งกำไรแนวรับ**

แนวรับ 19,400 / 19,000      แนวต้าน 19,700 / 20,000

BANK 445.14



**ความเห็น:** ทดสอบยืนแนวรับ 440 ได้อย่างมีนัยสำคัญ การกลับตัวผ่านยืน 445 ได้มั่นคงเป็นสัญญาณซื้อ แต่ปริมาณการซื้อขายน้อย การทดสอบแนวต้านอาจมีแรงขาย **กลยุทธ์** **ถือหรือซื้อเก็งกำไร**

แนวรับ 445\*\* /440\*\* / 433      แนวต้าน 450\* / 455