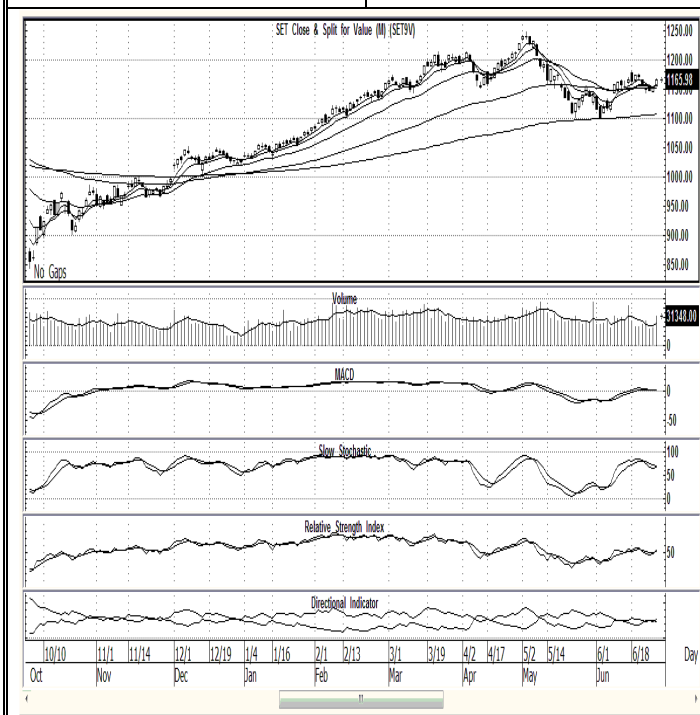




SET: 1,165.98 +14.89(+1.29%)	H/L: Day 1,167.12 / 1,156.53	H/L: Week 1,167.12/1,145.79	H/L:Year 1,247.72 /1,031.76
------------------------------	------------------------------	-----------------------------	-----------------------------



ซื้อเก็งกำไรเน้นยืน 1,160 แนวต้าน 1,180

ดัชนีก็ปรับตัวขึ้นด้วยแท่งเทียนสีเขียวยาวผ่านยืนSMAทุกเส้นขึ้นมาเป็นสัญญาณซื้อ โดยมีปริมาณการซื้อขาย 31,348 ล้านบาท เพิ่มขึ้นกว่าวันก่อนหน้า 13,016 ล้านบาท

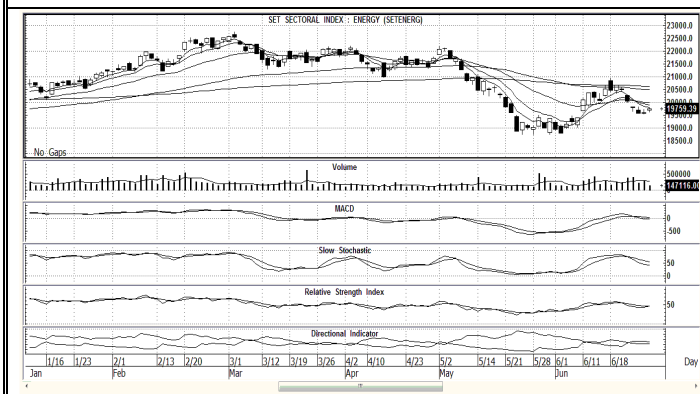
ระยะสั้น แท่งเทียนสีขาวที่ผ่านยืนSMAทุกเส้นขึ้นมาเป็นสัญญาณซื้อ และเป็นการยืนยันระยะสั้นในการสิ้นสุดขาลงรูปแบบ V-Shapedกลับหัว ซึ่งแสดงถึงแนวโน้มการปรับตัวตามรูปแบบ Double Bottom ปริมาณการซื้อที่เพิ่มขึ้นเป็นสัญญาณขึ้นการทดสอบแนวต้านตามขั้นบันได กลยุทธ์ ถือหรือซื้อเก็งกำไรเน้นยืน 1,160

ระยะกลาง แท่งเทียนWeekly Chartสีดำและโคจที่ปรับตัวต่ำกว่าSMAลงมาเป็นสัญญาณลบต่อระยะกลาง แนวโน้มจะเป็นการปรับตัวลงทดสอบแนวรับเป้าหมายแรก 1,143 (หรือ 1,100 ตามลำดับ) กลยุทธ์ ถือ / รอซื้อเมื่อปรับตัว

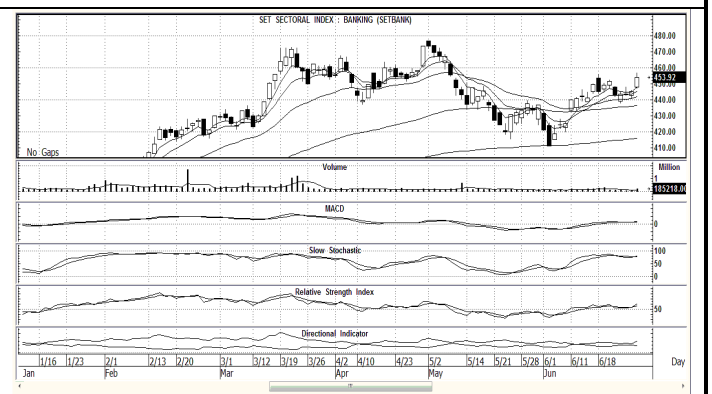
แนวรับ : 1,160** / 1,150 / 1,143*** / 1,135 1,100

แนวต้าน : 1,166 / 1,171 / 1,180

ENERG 19,759.39



BANK 453.92



ความเห็น: การเรียงตัวกลุ่มแท่งเทียนโคจ ที่ไม่สร้างจุดต่ำใหม่กว่าเป็นสัญญาณบวก ระดับดัชนีปิดเหนือ 19,700 ได้มั่นคงเป็นสัญญาณซื้อ กลยุทธ์ ซื้อเก็งกำไร

ความเห็น: ปริมาณการซื้อขายเพิ่มขึ้นสอดคล้องกับแท่งเทียนสีขาวยาวที่ปิดตัวเหนือ 450 มั่นคง แนวโน้มปรับตัวขึ้นต่อเนื่อง โดยมีแนวต้าน 464 / 476 กลยุทธ์ ถือหรือซื้อเก็งกำไร

แนวรับ 19,700 / 19,400 แนวต้าน 20,000 / 20,430

แนวรับ 450* / 445** / 440 แนวต้าน 455 / 464