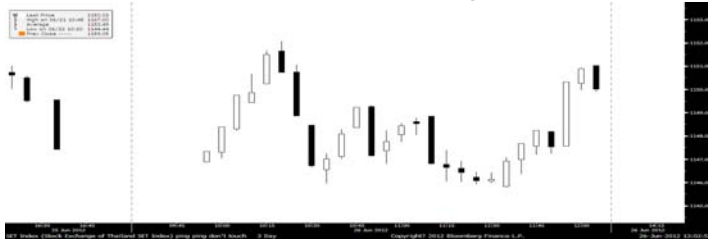


STRATEGIC MOVE

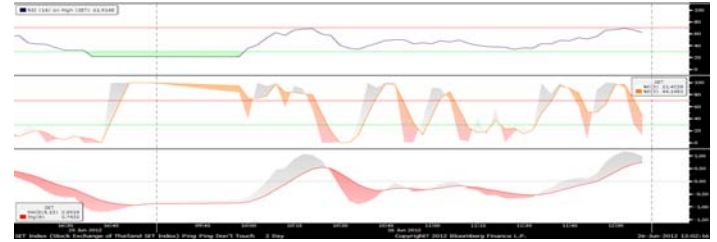
ปรับมหากกลยุทธ์ ภาคบ่าย

วันพฤหัสบดีที่ 28 มิถุนายน พ.ศ. 2555

ตลาด SET กำลังผันผวนดี หากผ่าน 1,172 จุด ก็กำลังเดินหน้าทดสอบ 1,182 จุด กลยุทธ์ยังไม่ไว้วางใจ Global Plays ระยะสั้นให้จัดเต็ม Domestic Plays MAKRO, CPN, TK, GL TCAP, SC, PS ส่วนหุ้นเทคนิคทรงงามหยุด CPN, TK และหุ้นเล่นสั้นๆ PM



ภาพ SET ราย 5 นาที ณ เวลา 12.30 น.



ที่มา : Bloomberg, ฝ่ายวิจัย ASP

สำรวจตลาด :

- SET Index ปรับเพิ่ม 5.15 จุด ปิดเพียง 1,171.13 จุดด้วยมูลค่าการซื้อขาย 1 หมื่นล้านบาท
- ตลาดหุ้นเอเชียเช้านี้ปรับตัวขึ้นกันเล็กน้อย ตลาดยังคงไม่มั่นใจกับผลการประชุม EU-Summit และกังวลกับแนวโน้มการชะลอทางเศรษฐกิจของจีนและอินเดีย โดยมีแต่ญี่ปุ่นที่ปรับขึ้นกระจุยกว่า 1.6% แรงที่สุดในภูมิภาค ตามตัวเลขยอดค้าปลีกของญี่ปุ่นเพิ่มขึ้นมากกว่าที่คาดการณ์ไว้ในส่วนของไทย SET Index ปรับเพิ่มขึ้น 0.44% เป็นอันดับ 4 ในเอเชียรองจาก ญี่ปุ่น สิงคโปร์ เชียงไฮ้
- การประชุม EU-Summit ในวันนี้และพุงนี้ เริ่มมีเค้าลางว่า อาจไม่มีอะไรในกอไผ่ มาตรการแก้ไขฉุกเฉินไม่มีวิ้วว่าจะไหลออกมา ถ้าสุดท้ายยังมีกระแสข่าว ความเห็นที่แตกต่างระหว่างผู้นำเยอรมันแลฝรั่งเศส นาง Angela Merkel นายกฯ เยอรมันไม่เห็นด้วยกับ Euro Bond , Euro Bill และ Redemption Fund และยังคงยึดมั่นที่จะให้แก้ไขปัญหาด้านวินัยการคลังมากกว่าที่จะให้มีมาตรการฉุกเฉิน

สิ่งที่ต้องติดตามในระยะถัดไป คือตัวเลข ตัวเลขดัชนีการจัดซื้อ PMI สหรัฐ ซึ่งจะมีการประกาศในวันที่ 29 มิ.ย.55 (Chicago PMI) และ 2 ก.ค.55 (ISM PMI) และ PMI ของจีน ในวันที่ 1-2 ก.ค.55 ซึ่งจากผลสำรวจล่าสุดโดย Bloomberg พบว่า PMI ของ จีน จะหดตัวมากกว่าเดิมสู่ 49.8 ถือเป็นระดับที่ต่ำที่สุดตั้งแต่ พ.ย.54 และ PMI จะขยายตัวน้อยลงเหลือ 52 จาก 53.5 ถ้าตัวเลข PMI ออกมาน้อยกว่าเท่ากับที่คาดไว้ ตลาดจะตอบรับเชิงลบเพราะเป็นการสะท้อนถึงสภาวะเศรษฐกิจที่ไม่ยอมฟื้นตัว ถัดจากนั้น การประชุมธนาคารกลางยุโรป คาดว่าน่าจะปรับลดอัตราดอกเบี้ยนโยบายลง 0.25% หลังขึ้นที่ 1% มานาน (หากปรับลดลงจริงอาจไม่ส่งผลอะไรมาก เนื่องจากตลาดมีการคาดการณ์ไปแล้ว) และในช่วง 6-7 ก.ค.55 ตัวเลขการจ้างงานนอกภาคการเกษตรและการว่างงานของสหรัฐ จากการสำรวจของ Bloomberg คาดว่าตัวเลขการว่างงานจะอยู่ที่เดิมคือ 8.2%

กลยุทธ์การลงทุน :

- ภาพรวมเศรษฐกิจยังไม่มีสัญญาณการฟื้นตัว หุ้นใน Global Plays อย่างพลังงานมีโอกาสซึ่มยาวพื้นยาก ที่หวังผลได้ตอนนี้ น่าจะเป็นหุ้นในกลุ่ม Domestic Plays ได้ลุ้นเรื่องของแรงเก็งกำไรผลประกอบการ เช่น ธนาคารฯ สินเชื่อ ค้าปลีก สื่อสาร อสังหาฯ SET Index มีโอกาสถูกดึงขึ้นเรื่อยๆ จาก 1,172 จุดก็น่าจะทดสอบ 1,182 จุด
- กลยุทธ์ยังไม่ไว้วางใจ Global Plays ระยะสั้นให้จัดเต็ม Domestic Plays MAKRO, CPN, TK, GL TCAP, SC, PS เชื่อมซีภาคบ่าย
- ภาคเข้าออก PS, TRC, INTUCH ตัว TRC ขายทำกำไร ส่วน PS, INTUCH ซื้อ+ถือต่อ บ่ายนี้เน้นเก็บ CPN, TK และ PM ให้เน้นเล่นสั้น

ปัจจุบันบริษัท
กระทำการใน
ฐานะบริษัทผู้
ออกและที่
ปรึกษาทางการเงินของ
โบสำคัญแสดง
สิทธิอนุพันธ์ใน
หุ้น BANPU,
BAY, BBL,
BCP, BLA,
DTAC,
KBANK,
PTTGC,
STA, TRUE