



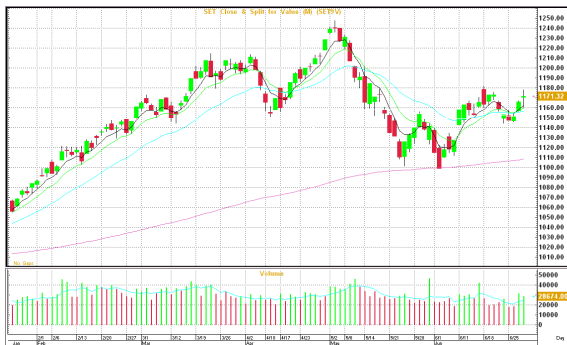
MORNING CALL ACTION NOTES

By Globlex Research Department

June 29, 2012

MARKET SUMMARY- Jun 28, 2012

CLOSE	1,171.32	VOLUME	B28,674.17bn
CHANGE	5.34	P/E	14.95
% CHG.	0.46%	P/BV	2.05



WORLD INDICES

	Last	Change	%Change
DJIA	12,602.26	-24.75	-0.20%
S&P500	1,329.04	-2.81	-0.21%
NASDAQ	2,849.49	-25.83	-0.90%
FTSE	5,493.06	-30.86	-0.56%
DAX	6,149.91	-79.08	-1.27%
NIKKEI	8,874.11	143.62	1.65%
H. SENG	19,025.27	-151.68	-0.79%
FTSTI	2,846.82	5.22	0.18%

COMMODITIES

	Last	Change	%Change
NYMEX	77.69	-2.52	-3.14%
BRENT	91.36	-2.14	-2.29%
GOLD	1,550.40	-28.00	-1.77%

CURRENCIES

	Last	Change	%Change
BT / \$	31.85	-0.01	-0.03%
\$ / EURO	1.2438	-0.0030	-0.24%
YEN / \$	79.42	-0.26	-0.33%

Transaction by Investor Group in SET

Investor Type	28-6-12	MTD	YTD
Local Institutions	1,541.54	12,745.31	-31,586.69
Proprietary Trading	-1,021.51	6,952.44	466.44
Foreign	2,061.52	-11,364.59	57,843.41
Retail	-2,581.56	-8,333.18	-26,723.18

Market View : ยังคงขาขึ้น แนวรับระหว่างวัน 1,167**Technical :** แนวรับ 1,171 / 1,162: แนวต้าน 1,180/1,200**หุ้นแนะนำพิเศษ:** SMART แนวรับ 9.05 แนวต้าน 9.60/9.80**หุ้นเด่นรายวัน :** PT GLOBAL BTS

วันหยุดสัปดาห์ตลาดหุ้นไทย ดัชนี SET ปิดที่ 1,171.32 จุด เพิ่มขึ้น 5.34 จุด (+0.46%) มูลค่าการซื้อขาย 28,674 ล้านบาท นักลงทุนต่างชาติซื้อสุทธิ 2,061.52 ล้านบาท

แนวโน้มตลาดหุ้นไทย ทางฝ่ายวิจัย บล.โกลเบล็ก คาดมีแนวโน้มผันผวนในกรอบ 1,162-1,182 การประชุมสุดยอดวันแรกยังไม่จะมีอะไรที่น่าหนักใจนัก ทำให้ตลาดอาจมีการพักตัวปรับตัวระยะสั้น และมีแรงกดดันจากการคาดการณ์ตัวเลขผลสำรวจภาคการผลิตเดือน มิ.ย. อย่างเป็นทางการของจีนในวันอาทิตย์ ซึ่งอาจจะเป็นตัวเลขที่แตะจุดต่ำสุดอีกครั้ง นั้นหมายความว่าเศรษฐกิจจีนจะเผชิญกับภาวะตกต่ำ ในขณะที่ S50U12 ปิดตัวด้วยแท่งเทียนโดจี้ การปรับตัวเน้นขึ้น 801 ขึ้นได้มันคงจะเป็นการกลับตัวขาขึ้นตามแนวโน้มความชันของSMA5วัน SET50 แท่งเทียนโดจี้สีขาวแสดงถึงแรงขายระยะสั้น การปรับตัวเน้นขึ้น 807-803

กลยุทธ์ กลุ่มพลังงาน กลุ่มโรงกลั่น กลุ่มปิโตรเคมี ปริมาณการซื้อขายเพิ่มอย่างมีนัยสำคัญ ด้านราคาโดยเปรียบเทียบกับปรับตัวขึ้นน้อยกว่าตลาด และ Upsideที่อยู่ในระดับสูง จะเป็นแรงจูงใจในการเข้าซื้อ หรือปรับตัวซื้อสะสมระยะกลาง กลุ่มอสังหาริมทรัพย์ ซื้อเพิ่มเมื่อปรับตัว กลุ่มธนาคารแนวโน้มพักตัวปรับตัว ถือหรือรอซื้อเล่นรอบเมื่อปรับตัวลง หุ้นรายหลักทรัพย์ SCC DTAC PTTGC ระยะกลาง ถือ หรือซื้อเพิ่มเมื่อปรับลงแรง

หุ้นแนะนำพิเศษ

SAMART (ราคาปิด 9.25 ซื้อ เป้า 13) หาก SAMTEL ได้งานโครงการระบบตรวจสอบผู้โดยสารระหว่างประเทศของ AOT มูลค่า 6 พันล้านบาท จะทำให้ SAMTEL รายได้ประจำประมาณ 600 ล้านบาท/ปี และหาก SIM มีโอกาสร่วมให้บริการเต็มรูปแบบภายใต้สัญญาใหม่ในโครงการ MNVO 3G TOT ทั้ง 2 โครงการจะช่วยหนุนให้ผลประกอบการของ SAMART เติบโตอย่างต่อเนื่อง คาดกำไรสุทธิปี 55 ราว 985 ล้านบาท เติบโต 30% YoY

หุ้นเด่นรายวัน

PT(ราคาปิด 3.46 ซื้อถึงกำไร) บริษัทคาครายได้ 2Q55 ยังเติบโตได้ดีจากการรับรู้รายได้งานในมือ ส่วนรายได้หลักจากงานวางระบบบำบัดน้ำเสียเริ่มกลับมาดีขึ้น ประกอบกับอานิสงส์จากเปิดการประมูล 3G ในช่วง 2H55 ที่จะผลักดันให้ผลประกอบการทั้งปีเติบโตต่อเนื่อง

GLOBAL(ปิด 10.90 ซื้อถึงกำไร) คาดผลประกอบการ 2Q55 เพิ่มขึ้น YoY เป็นผลจากการเปิดสาขาใหม่เพิ่มอีก 3 สาขาทำให้ปัจจุบันมีสาขาทั้งหมด 16 สาขา ส่วนครึ่งปีหลังคาดว่ากำไรสุทธิยังโตต่อเนื่องจากการเปิดสาขาใหม่อีก 4 สาขาซึ่งจะทำให้ปีนี้บริษัทจะมีสาขาทั้งหมด 20 สาขา

(ที่มา : ข่าวหุ้น)

BTS (ราคาปิด 0.78 ซื้อ เป้า consensus 0.90 – 1.11) ปริมาณผู้โดยสาร 1/55-56 (ม.ย.-มิ.ย.) มีแนวโน้มสดใส ในช่วง 2 เดือนแรก (ม.ย.-พ.ค.) เพิ่มขึ้น 21.8% เฉลี่ย 5.8 แสนคนต่อวันทำการ หนุนผลประกอบการเติบโตต่อเนื่อง

ปัจจัยบวก	ปัจจัยลบ
<ul style="list-style-type: none"> + กลุ่มผู้นำสหภาพยุโรป (EU) เห็นพ้องกันในเบื้องต้นว่า จะใช้มาตรการริเริ่มการสร้างความเติบโต คิดเป็นมูลค่าทั้งสิ้น 1.20 แสนล้านยูโร หรือ 1.50 แสนล้านดอลลาร์สหรัฐ เพื่อหนุนเศรษฐกิจยูโรโซนให้ขยายตัว + นักวิเคราะห์ของแบงก์ ออฟ อเมริกา เมอร์ริล ลินช์ คาดว่า ธนาคารกลางสหรัฐจะประกาศใช้มาตรการผ่อนคลายเชิงปริมาณรอบ 3 (QE3) มูลค่า 5 แสนล้านดอลลาร์ในเดือนก.ย.นี้ ซึ่งจะช่วยหนุนตลาดสินเชื่อบริษัทให้แข็งแกร่งขึ้น และมีประสิทธิภาพมากกว่า Operation Twist + แบงก์ ออฟ คอมมอนเวลท์ คาดว่า อัตราเงินเฟ้อของจีนอาจลดลงมากในเดือนมิ.ย.เหลือ 2.4%จากระดับ 3% ในเดือนพ.ค.เนื่องจากราคาอาหารที่ร่วงลง + สเปนรายงานอัตราเงินเฟ้อในเดือนมิ.ย.ทรงตัวเท่ากับเดือนพ.ค.ที่ 1.9% + รมว.คลังมั่นใจว่าการส่งออกปีนี้จะขยายตัวได้ตามเป้าหมายที่ 15% ซึ่งจะส่งผลให้เศรษฐกิจไทยปีนี้ขยายตัวได้ถึง 7% เนื่องจากกำลังซื้อในประเทศ และภาคการผลิตยังคงขยายตัวได้ดี และอัตราดอกเบี้ยทรงตัว + สำนักงานเศรษฐกิจการคลัง(สศค.) รายงานว่าภาวะเศรษฐกิจไทยในเดือน พ.ค.55 มีสัญญาณปรับตัวดีขึ้นอย่างชัดเจน เนื่องจากการส่งออกที่กลับมาขยายตัวอีกครั้งหลังจากหดตัวในรอบ 2 เดือน โดยกลับมาขยายตัว 7.7%YoY ทั้งนี้ สศค.ได้ปรับเพิ่มคาดการณ์ GDP ปี 55 เป็น 5.7% จากเดิม 5.5% ที่ประมาณการไว้เมื่อเดือนมี.ค.55 	<ul style="list-style-type: none"> - สหรัฐรายงานผู้ขอรับสวัสดิการว่างงานครั้งแรกรายสัปดาห์ลดลง 6,000 รายเหลือ 386,000 รายซึ่งยังคงใกล้เคียงระดับสูงสุดในปีนี้ บ่งชี้ว่าการฟื้นตัวของตลาดแรงงานสหรัฐกำลังหยุดชะงัก ขณะที่ตัวเลขจ้างงานนอกภาคการเกษตรเพิ่มขึ้นน้อยเกินคาดเพียง 69,000 ตำแหน่งในเดือนพ.ค. อัตราว่างงานเพิ่มขึ้นสู่ 8.2% สูงกว่าที่คาดว่าจะทรงตัวที่ 8.1% - อังกฤษรายงานราคาบ้านในเดือนมิ.ย.ปรับตัวลง 0.6%MoM จากที่เพิ่มขึ้น 0.2%MoM ในเดือนพ.ค. ทั้งนี้ราคาบ้านร่วงลงมากที่สุดนับตั้งแต่เดือนส.ค.52 ที่ 1.5%YoY ส่วนแนวโน้มราคาบ้านและแนวโน้มเศรษฐกิจในช่วง 12 เดือนหน้ายังไม่มีความแน่นอน โดยแนวโน้มแย่จากวิกฤตหนี้ยูโรโซนที่ยืดเยื้อ - อังกฤษเปิดเผย GDP ในช่วงไตรมาสแรกลดลง 0.3% ต่อเนื่องกับที่ลดลง 0.4% ใน 4Q54 บ่งชี้ว่าอังกฤษเผชิญเศรษฐกิจภาวะถดถอยจากการที่ GDP หดตัว 2 ไตรมาสติดต่อกัน - อิตาลีรายงานดัชนีราคาผู้บริโภค (PPI) ในเดือนพ.ค.ลดลง 0.3%MoM ซึ่งรุนแรงที่สุดนับแต่เดือนก.ย.52 แม้เพิ่มขึ้น 2.2%YoY แต่ชะลอลงจาก 2.5%YoY ในเดือนเม.ย. - เยอรมนียืนยันว่าอัตราว่างงานในเดือนมิ.ย.ยังคงทรงตัวที่ 6.8% แต่จำนวนผู้ขอรับสวัสดิการว่างงานเพิ่มขึ้น 7,000 รายเป็น 2.882 ล้านราย

ปัจจัยที่ต้องจับตา

ในประเทศ	ต่างประเทศ
<ul style="list-style-type: none"> ➢ 29 มิ.ย. ธนาคารแห่งประเทศไทย(ธปท.)รายงานภาวะเศรษฐกิจไทยประจำเดือน ➢ สัปดาห์ที่ 4 กระทรวงพาณิชย์แถลงตัวเลขการส่งออกของไทย / สำนักงานเศรษฐกิจการคลัง(สศค.)รายงานภาวะเศรษฐกิจการคลัง / กรมธุรกิจพลังงานแถลงสถานการณ์การใช้พลังงานประจำเดือน 	<ul style="list-style-type: none"> ➢ 29 มิ.ย. ประชุมสุดยอดผู้นำสหภาพยุโรป (EU) วันสุดท้าย สหรัฐ – เปิดเผยข้อมูลรายได้-รายจ่ายส่วนบุคคลเดือนพ.ค. /ดัชนีผู้จัดการฝ่ายจัดซื้อ (PMI) ของซีกาโกเดือนมิ.ย. / ดัชนีความเชื่อมั่นผู้บริโภคเดือนมิ.ย. ฝรั่งเศส – เปิดเผย GDP 1Q55 / ดัชนีราคาผู้บริโภค (PPI) เดือนพ.ค. / เยอรมนี – เปิดเผยยอดค้าปลีกเดือนพ.ค. ➢ 1 ก.ค. จีน – สหพันธ์ลาถิการและการจัดซื้อของจีน (CFLP) เปิดเผยดัชนี PMI ภาคการผลิตเดือนมิ.ย. ➢ 2 ก.ค. จีน - เปิดเผยดัชนี PMI ภาคการผลิตเดือนมิ.ย. อิตาลี - ฝรั่งเศส - เยอรมนี – อังกฤษ – เปิดเผยดัชนี PMI ภาคการผลิตเดือนมิ.ย. ยุโรป – เปิดเผยดัชนี PMI ภาคการผลิตเดือนมิ.ย. / อัตราว่างงานเดือนพ.ค. ➢ 4-5 ก.ค. ธนาคารกลางอังกฤษประชุมคณะกรรมการนโยบายการเงิน (MPC) เดือนก.ค. ซึ่งมีสัญญาณว่า ECB อาจตัดสินใจลดอัตราดอกเบี้ยจากระดับต่ำสุดเป็นประวัติการณ์ที่ 1% ก็เป็นไปได้เพราะแรงกดดันจากเงินเฟ้อแผ่วลง

The opinions and information presented in this report are those of the Globlex Securities Co. Ltd. Research Department. No representation or warranty in any form regarding the accuracy, completeness, correctness or fairness of opinions and information of this report is offered by Globlex Securities Co. Ltd. Globlex Securities Co. Ltd. accepts no liability whatsoever for any loss arising from the use of this report or its contents. This report (in whole or in part) may not be reproduced or published without the express permission of Globlex Securities Co. Ltd.

รายชื่อหลักทรัพย์ที่ติดเกณฑ์บัญชี Cash Balance

- *RML-W3 มีผลบังคับใช้ 11 - 29 มิ.ย. 55
- *BTC มีผลบังคับใช้ 11 - 29 มิ.ย. 55
- *GOLD มีผลบังคับใช้ 11 - 29 มิ.ย. 55
- *VIH มีผลบังคับใช้ 18 มิ.ย. - 6 ก.ค. 55
- *NEP มีผลบังคับใช้ 18 มิ.ย. - 6 ก.ค. 55
- *DEMCO-W4 มีผลบังคับใช้ 25 มิ.ย. - 13 ก.ค. 55

***เนื่องจากการลงทุนในหลักทรัพย์ ดังกล่าวมีการซื้อขายคิดไปจากสภาพปกติของตลาดดังนั้นผู้ลงทุนควรศึกษาข้อมูลก่อนการตัดสินใจลงทุน

สรุปภาวะตลาดต่างประเทศ

ตลาดหุ้นดาวโจนส์	ลดลง 24.75 จุด	ตลาดน้ำมัน NYMEX	ลดลง 2.52 เหรียญ
------------------	----------------	------------------	------------------

ดัชนีตลาดหุ้นดาวโจนส์ปิดตลาดปรับตัวลดลง 24.75 จุด ตลาดยังวิตกกังวลต่อปัญหาหนี้สาธารณะในยุโรป เพราะยังไม่มั่นใจว่าการประชุมสุดยอดผู้นำอียูซึ่งจัดขึ้นที่กรุงบรัสเซลส์ในระหว่างวันที่ 28-29 มิ.ย. นั้น จะแก้ไขปัญหานี้สาธารณะในยุโรปได้ เนื่องจากนางอังเกลา แมร์เคิล นายกรัฐมนตรีเยอรมนี ยังคงยืนยันกรานไม่เห็นด้วยกับการออกพันธบัตรหรือตัวเงินคลังร่วมกันในกลุ่มประเทศที่ใช้สกุลเงินยูโร (ยูโรโซน) พร้อมกับเตือนว่ายุโรปไม่ควรหวังว่าจะมีวิธีที่รวดเร็วในการแก้ปัญหานี้ในภูมิภาค ทำให้ปิดตลาดดัชนีดาวโจนส์ลดลง 24.75 จุด หรือ 0.20% ปิดที่ 12,602.26 จุด ดัชนี S&P 500 ลดลง 2.81 จุด หรือ 0.21% ปิดที่ 1,329.04 จุด และดัชนี Nasdaq ร่วงลง 25.83 จุด หรือ 0.90% ปิดที่ 2,849.49 จุด

ราคาน้ำมันดิบที่ตลาดล่วงหน้า NYMEX ส่งมอบเดือนส.ค. ลดลง 2.52 ดอลลาร์ต่อบาร์เรล เนื่องจากนักลงทุนมีท่าทีระมัดระวังการซื้อขายก่อนที่จะรับทราบผลการประชุมสุดยอดผู้นำอียู โดยนักลงทุนมองว่าการประชุมครั้งนี้จะไม่สามารถคลี่คลายวิกฤตการณ์ได้ เนื่องจากนางอังเกลา แมร์เคิล นายกรัฐมนตรีเยอรมนี ยังคงยืนยันกรานอย่างหนักแน่นว่า เธอไม่เห็นด้วยกับการออกพันธบัตรหรือตัวเงินคลังร่วมกันในกลุ่มประเทศที่ใช้สกุลเงินยูโร (ยูโรโซน) พร้อมกับเตือนว่ายุโรปไม่ควรหวังว่าจะมีวิธีที่รวดเร็วในการแก้ปัญหานี้ในภูมิภาค ขณะเดียวกันตัวเลข GDP ที่แท้จริงของสหรัฐในไตรมาสแรกของปี 55 ที่ไม่ได้ปรับตัวขึ้นก็เป็นอีกหนึ่งปัจจัยที่กดดันตลาดทำให้ปิดตลาดราคาน้ำมันดิบ NYMEX ลดลง 2.52 ดอลลาร์ หรือ 3.14% ปิดที่ 77.69 ดอลลาร์ต่อบาร์เรล ส่วนน้ำมันดิบ BRENT ลดลง 2.14 ดอลลาร์ หรือ 2.3% ปิดที่ 91.36 ดอลลาร์ต่อบาร์เรล

ตลาดหุ้นนิกเกอิ

ตลาดหุ้นฮั่งเส็ง

แรงซื้อคืนเพื่อปิดสถานะและแรงซื้อเพื่อทำปิดรอบบัญชีไตรมาส 2 ทำให้ระดับดัชนีผ่านขึ้น 8,700 ขึ้นมา ทั้งนี้ นักลงทุนคาดหวังว่าการประชุมสุดยอดอียูเพื่อหาหรือแนวทางแก้ไขวิกฤตหนี้ในยุโรปปลายสัปดาห์นี้จะมีแนวทางที่ชัดเจนขึ้นบ้าง ด้านเทคนิคกรอบการกลับตัวขึ้นเหนือเส้นค่าเฉลี่ยเป็นครั้งที่ 2 ตั้งแต่มีการปรับตัวลงจากระดับ 9,500 ทำให้มีโอกาสที่จะเกิดแนวโน้มการแกว่งตัวในกรอบขาขึ้น แนวรับหลัก 8,500

แรงขายทำกำไรหรือแรงขายลดความเสี่ยงต่อผลการประชุมที่จะเกิดขึ้นของยุโรปอาจเกิดขึ้นอีกครั้ง การทดสอบแนวต้านบริเวณ 19,250 และ 19,400 ไม่ผ่านขึ้นและปิดตัวด้วยแท่งเทียนสีดำยาวปกคลุมแท่งเทียนก่อนหน้า

ส่งผลให้มุมมองด้านเทคนิคมีโอกา
ที่จะปรับตัวลง ทั้งนี้มีแนวรับระยะสั้น
ที่สำคัญ 19,060-19,000 ไม่ควรต่ำกว่า
ลงมา โดยมีแนวรับหลัก 18,850

Analyst – รัชชัย 02-6725993 tawatchai@globlex.co.th

วิลาสินี 02-6725937 wilasinee@globlex.co.th

อาทิตย์ 02-6725946 artit@globlex.co.th

SBL Table

28/6/2012					
Date	TICKER/Sector	Recently Close	Recommend Short	Target Price	Recommendation
			Short-term		
28/6/2012	-	-	-	-	-

Dividend Table

Symbol	X-Date	Payment Date	Operation Period	Dividend (per share)	Unit	Type	Market / Industry / Sector
STANLY	29/6/2012	24/7/2012	01/04/2011 - 31/03/2012	3	Baht	Cash	SET /INDUS /AUTO
BLAND	3/7/2012	14/8/2012	01/04/2011 - 31/03/2012	0.02	Baht	Cash	SET /PROPCON /PROP
NIPPON	5/7/2012	27/7/2012	01/01/2012 - 31/03/2012	0.06	Baht	Cash	SET /INDUS /PKG
NIPPON	5/7/2012	27/7/2012	01/01/2012 - 31/03/2012	2 : 1	Share	Stock	SET /INDUS /PKG
KYE	1/8/2012	23/8/2012	01/04/2011 - 31/03/2012	15.82	Baht	Cash	SET /CONSUMP /HOME
PTL	3/8/2012	23/8/2012	01/07/2011 - 31/03/2012	0.17	Baht	Cash	SET /INDUS /PKG
TIW	3/8/2012	24/8/2012	01/04/2011 - 31/03/2012	4.63	Baht	Cash	SET /INDUS /STEEL

SET NOTICE CALENDAR

29/6/2012

STA13CE	หลักทรัพย์ใหม่	28,100,000 หน่วย
BCP01CC	หลักทรัพย์ใหม่	50,000,000 หน่วย
BCP01PC	หลักทรัพย์ใหม่	25,000,000 หน่วย
BEC01CA	หลักทรัพย์ใหม่	44,440,000 หน่วย
BH01CA	หลักทรัพย์ใหม่	35,080,000 หน่วย
BTS01CA	หลักทรัพย์ใหม่	60,000,000 หน่วย
DTAC01CC	หลักทรัพย์ใหม่	60,000,000 หน่วย
DTAC01PC	หลักทรัพย์ใหม่	24,000,000 หน่วย
GLOW01CA	หลักทรัพย์ใหม่	35,080,000 หน่วย
MINT01CA	หลักทรัพย์ใหม่	44,000,000 หน่วย
SPAL01CB	หลักทรัพย์ใหม่	36,000,000 หน่วย
STA01CD	หลักทรัพย์ใหม่	33,232,000 หน่วย
STA01PC	หลักทรัพย์ใหม่	12,000,000 หน่วย
TISC01CB	หลักทรัพย์ใหม่	35,000,000 หน่วย
TOP01CC	หลักทรัพย์ใหม่	60,000,000 หน่วย
TRUE01CD	หลักทรัพย์ใหม่	45,000,000 หน่วย
TRUE01PD	หลักทรัพย์ใหม่	24,000,000 หน่วย
TUF01CB	หลักทรัพย์ใหม่	30,000,017 หน่วย
DRT	ลูกหุ้นเข้า	150,000 หุ้น

2/7/2012

DEMCO	ย้ายไป	หมวดพลังงานและสาธารณูปโภค
KAMART	ย้ายไป	หมวดพาณิชย์
SRICHA	เข้าเทรดวันแรก	ราคา IPO 15 บาท
PREB	ลูกหุ้นเข้า	111,750 หุ้น

4/7/2012

CIMBT	XR 10 : 3 @ 1.00 บาท
-------	----------------------

26/7/2012

RICH	XR 1 : 2 @ 0.50 บาท
------	---------------------

Notes: PD = Payment Date SD = Subscript Date
XN = Capital Return

XR = Rights for Common
XW = Rights for Warrant

XT = Rights for Transferable Subscription Right
XM = Excluding Meetings

Derivative Warrant Table 29 June 2012

DW	Type of Option	DW Price	Stock Price	Price by Black Scholes Model	Status	Time to maturity y. m. d.	Gearing Ratio(x)	Premium	Exercise Price	Exercise Ratio	Expire Date	Last Trading Day	DW Issued(mn)	Implied Volatility	Cumulative Volume/ Outstanding Units
ADVA01CB	Call	1.44	186.00	1.40	Out of the Money	0 1 13	3.31	1.15%	131.87000	1 : 39.07776@131.87	11 Aug 12	6 Aug 12	24.0	0.00%	65.28%
ADVA01PB	Put	0.25	186.00	0.03	Out of the Money	0 1 13	25.39	12.03%	170.95000	1 : 29.30832@170.95	11 Aug 12	6 Aug 12	25.0	71.90%	27.26%
ADVA08PA	Put	1.22	186.00	0.51	Out of the Money	0 3 16	6.10	11.56%	195.00000	1 : 25@195	13 Oct 12	8 Oct 12	12.4	-	-
ADVA13CD	Call	1.43	186.00	1.65	In the Money	0 1 19	3.33	-4.31%	122.11000	1 : 39.07776@122.11	17 Aug 12	9 Aug 12	23.0	0.00%	0.26%
ADVA13PB	Put	0.05	186.00	0.00	Out of the Money	0 0 16	95.19	27.52%	136.76000	1 : 39.07776@136.76	14 Jul 12	9 Jul 12	27.8	-	-
ADVA42CB	Call	3.50	186.00	4.02	In the Money	0 0 2	2.72	-5.47%	107.45000	1 : 19.53507@107.45	30 Jun 12	25 Jun 12	13.0	0.00%	0.01%
AOT01CB	Call	1.50	60.00	1.48	Out of the Money	0 1 13	2.67	0.83%	38.00000	1 : 15@38	11 Aug 12	6 Aug 12	30.0	0.00%	35.36%
AOT01PB	Put	0.12	60.00	0.00	Out of the Money	0 1 13	50.00	18.67%	50.00000	1 : 10@50	11 Aug 12	6 Aug 12	23.0	70.68%	18.55%
AOT08CA	Call	2.70	60.00	2.93	In the Money	0 0 7	2.26	-3.78%	31.20000	1 : 9.82609@31.2	5 Jul 12	28 Jun 12	20.0	0.00%	0.10%
AOT13CC	Call	0.67	60.00	0.44	Out of the Money	0 3 16	4.48	9.00%	52.00000	1 : 20@52	13 Oct 12	8 Oct 12	30.0	70.55%	1.34%
AOT13PA	Put	0.56	60.00	0.00	Out of the Money	0 2 22	10.71	26.00%	50.00000	1 : 10@50	19 Sep 12	12 Sep 12	22.3	-	-
AOT42CB	Call	2.66	60.00	2.91	In the Money	0 0 2	2.30	-4.04%	31.44000	1 : 9.82608@31.44	30 Jun 12	25 Jun 12	27.0	0.00%	0.00%
BANP01CC	Call	0.32	438.00	0.03	Out of the Money	0 4 2	13.69	28.31%	530.00000	1 : 100@530	30 Oct 12	22 Oct 12	55.0	64.78%	27.46%
BANP01PC	Put	2.20	438.00	1.94	Out of the Money	0 4 2	1.99	4.11%	640.00000	1 : 100@640	30 Oct 12	22 Oct 12	24.0	64.31%	9.65%
BANP06CD	Call	0.64	438.00	0.16	Out of the Money	0 7 11	6.84	26.48%	490.00000	1 : 100@490	7 Feb 13	31 Jan 13	20.0	63.41%	0.43%
BANP06PD	Put	1.69	438.00	1.40	Out of the Money	0 7 11	2.59	3.88%	590.00000	1 : 100@590	7 Feb 13	31 Jan 13	20.0	-	-
BANP08CB	Call	0.01	438.00	0.00	Out of the Money	0 0 6	298.13	12.14%	489.72000	1 : 146.91606@489.72	4 Jul 12	27 Jun 12	18.6	96.01%	31.67%
BANP08CC	Call	0.55	438.00	0.18	Out of the Money	0 4 13	6.64	17.81%	450.00000	1 : 120@450	10 Nov 12	5 Nov 12	17.4	68.45%	2.44%
BANP08PA	Put	1.35	438.00	1.37	In the Money	0 0 6	1.66	-1.08%	707.16000	1 : 195.88808@707.16	4 Jul 12	27 Jun 12	19.7	0.00%	1.11%
BANP08PB	Put	-	438.00	0.79	-	0 4 13	-	-	520.00000	1 : 100@520	10 Nov 12	5 Nov 12	20.0	-	-
BANP13CF	Call	0.10	438.00	0.00	Out of the Money	0 3 19	22.25	44.97%	615.27000	1 : 196.85039@615.27	17 Oct 12	10 Oct 12	28.9	73.49%	1.62%
BANP13PB	Put	1.23	438.00	1.22	Out of the Money	0 0 16	3.64	0.04%	558.28000	1 : 97.94319@558.28	14 Jul 12	9 Jul 12	23.3	0.00%	2.09%
BANP18CB	Call	0.05	438.00	0.00	Out of the Money	0 2 18	44.49	46.09%	630.03000	1 : 196.88581@630.03	15 Sep 12	10 Sep 12	45.0	67.08%	10.33%
BANP42CD	Call	0.23	438.00	0.01	Out of the Money	0 2 4	19.35	22.04%	511.90000	1 : 98.4252@511.9	1 Sep 12	27 Aug 12	19.0	74.53%	9.78%
BANP42PA	Put	1.78	438.00	1.71	Out of the Money	0 2 4	2.50	0.65%	610.35000	1 : 98.4252@610.35	1 Sep 12	27 Aug 12	25.0	47.15%	0.19%
BAY01CC	Call	0.78	29.25	0.60	Out of the Money	0 4 2	3.75	8.72%	24.00000	1 : 10@24	30 Oct 12	22 Oct 12	40.0	64.26%	16.25%
BAY01PC	Put	0.51	29.25	0.26	Out of the Money	0 4 2	5.74	14.87%	30.00000	1 : 10@30	30 Oct 12	22 Oct 12	40.0	78.50%	4.17%
BAY08CD	Call	0.75	29.25	0.57	Out of the Money	0 4 16	4.88	9.40%	26.00000	1 : 8@26	13 Nov 12	6 Nov 12	19.7	56.71%	2.76%
BAY08PC	Put	0.66	29.25	0.39	Out of the Money	0 4 16	4.43	13.16%	32.00000	1 : 10@32	13 Nov 12	6 Nov 12	19.5	75.20%	0.81%
BAY13PA	Put	0.01	29.25	0.00	Out of the Money	0 0 9	370.33	31.07%	20.24000	1 : 7.89827@20.24	7 Jul 12	2 Jul 12	30.0	141.13%	6.80%

The opinions and information presented in this report are those of the Globlex Securities Co. Ltd. Research Department. No representation or warranty in any form regarding the accuracy, completeness, correctness or fairness of opinions and information of this report is offered by Globlex Securities Co. Ltd. Globlex Securities Co. Ltd. Accepts no liability whatsoever for any loss arising from the use of this report or its contents. This report (in whole or in part) may not be reproduced or published without the express permission of Globlex Securities Co. Ltd.

Derivative Warrant Table 29 June 2012

DW	Type of Option	DW Price	Stock Price	Price by Black Scholes Model	Status	Time to maturity y. m. d.	Gearing Ratio(x)	Premium	Exercise Price	Exercise Ratio	Expire Date	Last Trading Day	DW Issued(mn)	Implied Volatility	Cumulative Volume/ Outstanding Units
BAY18CB	Call	0.58	29.25	0.53	Out of the Money	0 2 18	5.11	3.27%	24.48000	1 : 9.87273@24.48	15 Sep 12	10 Sep 12	20.0	55.33%	0.71%
BAY42CC	Call	1.38	29.25	1.46	In the Money	0 0 2	2.15	-2.79%	14.81000	1 : 9.87264@14.81	30 Jun 12	25 Jun 12	50.0	0.00%	0.80%
BBL08CB	Call	0.69	187.50	0.33	Out of the Money	0 4 27	6.79	13.39%	185.00000	1 : 40@185	24 Nov 12	19 Nov 12	20.0	53.64%	6.69%
BBL08PB	Put	1.08	187.50	0.15	Out of the Money	0 4 27	8.68	20.85%	170.00000	1 : 20@170	24 Nov 12	19 Nov 12	17.5	73.18%	2.33%
BBL13CC	Call	0.85	187.50	0.60	Out of the Money	0 4 2	4.51	8.33%	161.51000	1 : 48.94763@161.51	30 Oct 12	22 Oct 12	26.8	60.58%	4.13%
BBL13PB	Put	0.44	187.50	0.05	Out of the Money	0 4 2	8.71	20.13%	171.30000	1 : 48.94763@171.3	30 Oct 12	22 Oct 12	30.0	75.29%	0.02%
BBL18CB	Call	0.50	187.50	0.30	Out of the Money	0 4 3	7.50	9.33%	180.00000	1 : 50@180	31 Oct 12	24 Oct 12	20.0	51.55%	0.22%
BBL18PA	Put	0.32	187.50	0.03	Out of the Money	0 4 3	11.72	20.53%	165.00000	1 : 50@165	31 Oct 12	24 Oct 12	20.0	65.76%	2.00%
BBL42CD	Call	1.36	187.50	1.02	Out of the Money	0 5 25	3.45	9.01%	150.00000	1 : 40@150	22 Dec 12	17 Dec 12	20.0	63.76%	2.68%
BBL42PA	Put	0.97	187.50	0.41	Out of the Money	0 5 25	4.83	14.03%	200.00000	1 : 40@200	22 Dec 12	17 Dec 12	20.0	-	-
BCP01CB	Call	1.59	22.80	1.56	Out of the Money	0 0 16	2.99	0.71%	15.34000	1 : 4.7934@15.34	14 Jul 12	9 Jul 12	35.0	169.25%	33.34%
BCP01CC	Call	-	22.80	-	-	- - -	-	-	-	-	-	6 Dec 12	#N/A	-	-
BCP01PB	Put	0.06	22.80	0.00	Out of the Money	0 0 16	99.10	12.72%	20.13000	1 : 3.83465@20.13	14 Jul 12	9 Jul 12	25.0	66.01%	19.34%
BCP01PC	Put	-	22.80	-	-	- - -	-	-	-	-	-	6 Dec 12	#N/A	-	-
BCP08CB	Call	0.75	22.80	0.43	Out of the Money	0 4 27	5.07	11.84%	21.00000	1 : 6@21	24 Nov 12	19 Nov 12	19.6	64.53%	2.72%
BCP42CB	Call	2.10	22.80	1.96	Out of the Money	0 0 2	2.27	3.01%	13.42000	1 : 4.7934@13.42	30 Jun 12	25 Jun 12	23.0	500.00%	0.00%
BCP42PA	Put	0.40	22.80	0.44	In the Money	0 0 2	11.40	-0.88%	25.00000	1 : 5@25	30 Jun 12	25 Jun 12	30.0	0.00%	0.61%
BEC01CA	Call	-	53.75	-	-	- - -	-	-	-	-	-	6 Dec 12	#N/A	-	-
BGH01CA	Call	1.88	99.75	1.82	Out of the Money	0 2 11	2.69	1.62%	64.22000	1 : 19.75894@64.22	8 Sep 12	3 Sep 12	24.0	0.00%	82.43%
BGH01PA	Put	0.81	99.75	0.24	Out of the Money	0 2 11	8.21	11.93%	100.00000	1 : 15@100	8 Sep 12	3 Sep 12	20.0	78.61%	24.92%
BGH08CA	Call	2.70	99.75	3.07	In the Money	0 0 8	2.49	-5.41%	54.34000	1 : 14.82016@54.34	6 Jul 12	29 Jun 12	17.7	0.00%	1.32%
BGH13CC	Call	1.65	99.75	1.49	Out of the Money	0 3 19	3.06	4.00%	71.14000	1 : 19.75894@71.14	17 Oct 12	10 Oct 12	28.9	50.52%	45.47%
BGH13PA	Put	0.47	99.75	0.00	Out of the Money	0 2 30	21.48	27.40%	77.06000	1 : 9.88045@77.06	27 Sep 12	20 Sep 12	15.0	-	-
BH01CA	Call	-	71.75	-	-	- - -	-	-	-	-	-	6 Dec 12	#N/A	-	-
BH13CB	Call	2.84	71.75	2.74	Out of the Money	0 3 22	2.53	2.30%	45.00000	1 : 10@45	20 Oct 12	15 Oct 12	26.1	0.00%	40.27%
BIGC01CB	Call	3.14	223.00	3.06	Out of the Money	0 2 11	2.40	1.55%	133.39000	1 : 29.63841@133.39	8 Sep 12	3 Sep 12	20.0	0.00%	33.20%
BIGC42CA	Call	4.06	223.00	4.33	In the Money	0 2 4	2.78	-1.99%	138.33000	1 : 19.76285@138.33	1 Sep 12	27 Aug 12	14.0	0.00%	0.01%
BJC01CA	Call	1.39	40.00	1.35	Out of the Money	0 1 13	2.91	1.19%	26.72000	1 : 9.89511@26.72	11 Aug 12	6 Aug 12	25.0	0.00%	27.59%
BJC06CA	Call	0.65	40.00	0.33	Out of the Money	0 5 10	4.10	15.00%	36.25000	1 : 15@36.25	7 Dec 12	29 Nov 12	20.0	75.84%	0.03%
BJC06PA	Put	0.70	40.00	0.29	Out of the Money	0 5 10	3.81	15.63%	44.25000	1 : 15@44.25	7 Dec 12	29 Nov 12	20.0	-	-
BJC13CA	Call	1.41	40.00	1.27	Out of the Money	0 2 30	2.87	4.13%	27.70000	1 : 9.89511@27.7	27 Sep 12	20 Sep 12	30.0	77.53%	0.17%
BJC42CA	Call	1.86	40.00	1.85	Out of the Money	0 0 30	2.17	0.44%	21.77000	1 : 9.89511@21.77	28 Jul 12	23 Jul 12	50.0	-	-
BLA01CB	Call	0.34	46.25	0.12	Out of the Money	0 2 11	6.85	11.23%	44.69000	1 : 19.86492@44.69	8 Sep 12	3 Sep 12	44.4	81.17%	4.16%
BLA01PA	Put	0.84	46.25	0.37	Out of the Money	0 2 11	5.51	10.05%	50.00000	1 : 10@50	8 Sep 12	3 Sep 12	20.0	76.93%	0.03%

The opinions and information presented in this report are those of the Globlex Securities Co. Ltd. Research Department. No representation or warranty in any form regarding the accuracy, completeness, correctness or fairness of opinions and information of this report is offered by Globlex Securities Co. Ltd. Globlex Securities Co. Ltd. accepts no liability whatsoever for any loss arising from the use of this report or its contents. This report (in whole or in part) may not be reproduced or published without the express permission of Globlex Securities Co. Ltd.

Derivative Warrant Table 29 June 2012

DW	Type of Option	DW Price	Stock Price	Price by Black Scholes Model	Status	Time to maturity y. m. d.	Gearing Ratio(x)	Premium	Exercise Price	Exercise Ratio	Expire Date	Last Trading Day	DW Issued(mn)	Implied Volatility	Cumulative Volume/ Outstanding Units
BLA08CB	Call	0.81	46.25	0.30	Out of the Money	0 4 13	4.76	16.15%	44.00000	1 : 12@44	10 Nov 12	5 Nov 12	20.0	76.61%	2.00%
BLA13CC	Call	0.87	46.25	0.29	Out of the Money	0 3 16	5.35	15.31%	44.69000	1 : 9.93246@44.69	13 Oct 12	8 Oct 12	27.1	81.68%	6.05%
BLA13PA	Put	0.35	46.25	0.34	Out of the Money	0 0 9	13.30	0.14%	49.66000	1 : 9.93246@49.66	7 Jul 12	2 Jul 12	27.3	58.55%	0.37%
BLA13PB	Put	-	46.25	0.39	-	0 6 0	-	-	50.00000	1 : 10@50	28 Dec 12	21 Dec 12	23.9	-	-
BTS01CA	Call	-	0.78	-	-	- - -	-	-	-	-	-	6 Dec 12	#N/A	-	-
CPAL01CC	Call	0.45	36.75	0.26	Out of the Money	0 4 2	5.44	10.88%	34.00000	1 : 15@34	30 Oct 12	22 Oct 12	60.0	53.51%	13.26%
CPAL01PC	Put	1.15	36.75	0.70	Out of the Money	0 3 24	3.20	11.56%	44.00000	1 : 10@44	22 Oct 12	6 Jun 12	20.0	84.26%	0.30%
CPAL06CA	Call	0.58	36.75	0.41	Out of the Money	0 7 11	4.22	10.75%	32.00000	1 : 15@32	7 Feb 13	31 Jan 13	20.0	46.92%	0.06%
CPAL06PA	Put	0.60	36.75	0.23	Out of the Money	0 7 4	4.08	18.37%	39.00000	1 : 15@39	31 Jan 13	9 Oct 12	20.0	-	-
CPAL08CC	Call	0.02	36.75	0.00	Out of the Money	0 3 18	122.50	64.08%	60.00000	1 : 15@60	16 Oct 12	9 Oct 12	20.0	54.42%	13.03%
CPAL08PA	Put	3.22	36.75	-	Out of the Money	0 0 #	0.95	14.67%	70.00000	1 : 12@70	6 Jun 12	9 Oct 12	20.0	-	-
CPAL13CC	Call	0.81	36.75	0.44	Out of the Money	0 6 1	4.54	14.56%	34.00000	1 : 10@34	29 Dec 12	24 Dec 12	30.0	-	-
CPAL42CC	Call	3.32	36.75	3.67	In the Money	0 0 2	2.25	-4.71%	18.69000	1 : 4.91836@18.69	30 Jun 12	25 Jun 12	20.0	0.00%	0.13%
CPF01CC	Call	0.44	38.25	0.20	Out of the Money	0 4 2	5.80	11.37%	36.00000	1 : 15@36	30 Oct 12	22 Oct 12	50.0	63.55%	13.22%
CPF01PC	Put	1.22	38.25	0.91	Out of the Money	0 4 2	3.14	6.41%	48.00000	1 : 10@48	30 Oct 12	22 Oct 12	22.0	69.94%	0.14%
CPF08CE	Call	0.86	38.25	0.65	Out of the Money	0 3 2	5.64	5.30%	33.50000	1 : 7.88221@33.5	29 Sep 12	24 Sep 12	20.0	56.16%	24.16%
CPF08PB	Put	0.62	38.25	0.12	Out of the Money	0 3 2	7.83	12.31%	38.43000	1 : 7.88221@38.43	29 Sep 12	24 Sep 12	20.0	-	-
CPF13PB	Put	0.40	38.25	0.00	Out of the Money	0 3 19	9.70	22.72%	33.50000	1 : 9.85319@33.5	17 Oct 12	10 Oct 12	30.0	-	-
CPF42CC	Call	1.03	38.25	0.78	Out of the Money	0 5 25	3.71	7.97%	31.00000	1 : 10@31	22 Dec 12	17 Dec 12	20.0	60.96%	8.14%
CPF42PA	Put	1.07	38.25	0.70	Out of the Money	0 5 25	3.57	7.71%	46.00000	1 : 10@46	22 Dec 12	17 Dec 12	20.0	-	-
CPN08CA	Call	2.46	46.50	2.52	In the Money	0 0 8	2.38	-0.90%	26.55000	1 : 7.93897@26.55	6 Jul 12	29 Jun 12	20.0	0.00%	0.13%
CPN42CB	Call	1.51	46.50	1.50	Out of the Money	0 0 30	3.10	0.53%	31.76000	1 : 9.92359@31.76	28 Jul 12	23 Jul 12	25.0	91.11%	5.39%
DCC13CA	Call	0.42	51.50	0.03	Out of the Money	0 2 14	12.56	21.73%	58.59000	1 : 9.76467@58.59	11 Sep 12	4 Sep 12	21.8	75.66%	1.43%
DELT13CB	Call	0.50	21.30	0.16	Out of the Money	0 3 16	8.52	24.41%	24.00000	1 : 5@24	13 Oct 12	8 Oct 12	24.4	-	-
DTAC01CB	Call	0.56	74.50	0.54	Out of the Money	0 0 16	6.76	0.60%	63.93000	1 : 19.66955@63.93	14 Jul 12	9 Jul 12	63.0	0.00%	43.13%
DTAC01CC	Call	-	74.50	-	-	- - -	-	-	-	-	-	6 Dec 12	#N/A	-	-
DTAC01PB	Put	0.99	74.50	0.91	Out of the Money	0 0 16	7.65	0.85%	83.60000	1 : 9.83478@83.6	14 Jul 12	9 Jul 12	25.0	75.56%	17.88%
DTAC01PC	Put	-	74.50	-	-	- - -	-	-	-	-	-	6 Dec 12	#N/A	-	-
DTAC06CA	Call	0.70	74.50	0.32	Out of the Money	0 5 10	5.32	15.44%	72.00000	1 : 20@72	7 Dec 12	29 Nov 12	20.0	62.39%	12.40%
DTAC06PA	Put	1.09	74.50	0.65	Out of the Money	0 5 10	3.42	11.14%	88.00000	1 : 20@88	7 Dec 12	29 Nov 12	20.0	-	-
DTAC08CC	Call	1.95	74.50	2.01	In the Money	0 0 6	3.19	-1.00%	50.37000	1 : 11.99279@50.37	4 Jul 12	27 Jun 12	17.4	0.00%	2.65%
DTAC08CD	Call	0.91	74.50	0.41	Out of the Money	0 4 30	5.46	14.97%	72.00000	1 : 15@72	27 Nov 12	20 Nov 12	17.7	63.97%	0.17%
DTAC13CC	Call	0.80	74.50	0.46	Out of the Money	0 3 19	4.73	10.89%	66.88000	1 : 19.66955@66.88	17 Oct 12	10 Oct 12	30.0	70.89%	0.22%

The opinions and information presented in this report are those of the Globlex Securities Co. Ltd. Research Department. No representation or warranty in any form regarding the accuracy, completeness, correctness or fairness of opinions and information of this report is offered by Globlex Securities Co. Ltd. Globlex Securities Co. Ltd. accepts no liability whatsoever for any loss arising from the use of this report or its contents. This report (in whole or in part) may not be reproduced or published without the express permission of Globlex Securities Co. Ltd.

Derivative Warrant Table 29 June 2012

DW	Type of Option	DW Price	Stock Price	Price by Black Scholes Model	Status	Time to maturity y. m. d.	Gearing Ratio(x)	Premium	Exercise Price	Exercise Ratio	Expire Date	Last Trading Day	DW Issued(mn)	Implied Volatility	Cumulative Volume/ Outstanding Units
DTAC13PB	Put	0.03	74.50	0.00	Out of the Money	0 0 16	155.28	20.16%	59.96000	1 : 15.99232@59.96	14 Jul 12	9 Jul 12	30.0	81.43%	0.03%
DTAC42CB	Call	3.16	74.50	3.32	In the Money	0 0 2	2.95	-1.70%	47.97000	1 : 7.99488@47.97	30 Jun 12	25 Jun 12	12.0	0.00%	0.43%
ESSO01CB	Call	0.29	9.95	0.20	Out of the Money	0 1 13	6.89	6.57%	9.16000	1 : 4.97834@9.16	11 Aug 12	6 Aug 12	150.0	83.72%	69.50%
ESSO01PB	Put	0.89	9.95	0.86	Out of the Money	0 1 13	2.81	0.55%	13.44000	1 : 3.98279@13.44	11 Aug 12	6 Aug 12	23.0	53.52%	41.20%
ESSO03CB	Call	0.14	9.95	0.02	Out of the Money	0 5 18	7.14	43.05%	12.84000	1 : 9.9569@12.84	15 Dec 12	7 Dec 12	60.0	80.46%	8.09%
ESSO13CC	Call	0.19	9.95	0.03	Out of the Money	0 4 2	13.15	37.66%	12.94000	1 : 3.98279@12.94	30 Oct 12	22 Oct 12	28.4	73.15%	2.80%
ESSO18CB	Call	0.07	9.95	0.01	Out of the Money	0 2 23	17.84	38.67%	13.24000	1 : 7.96552@13.24	20 Sep 12	13 Sep 12	20.0	83.47%	12.78%
ESSO42CC	Call	0.72	9.95	0.56	Out of the Money	0 7 20	2.76	11.56%	7.50000	1 : 5@7.5	16 Feb 13	11 Feb 16	30.0	83.74%	0.35%
ESSO42PA	Put	1.01	9.95	0.98	Out of the Money	0 2 4	1.98	0.38%	14.94000	1 : 4.97834@14.94	1 Sep 12	27 Aug 12	30.0	0.00%	1.59%
GLOW01CA	Call	-	62.00	-	-	- - -	-	-	-	-	-	6 Dec 12	#N/A	-	-
HMPR01CB	Call	0.44	12.20	0.16	Out of the Money	0 4 2	5.55	16.39%	12.00000	1 : 5@12	30 Oct 12	22 Oct 12	40.0	76.05%	10.24%
HMPR01PA	Put	0.96	12.20	0.66	Out of the Money	0 4 2	3.18	8.52%	15.00000	1 : 4@15	30 Oct 12	22 Oct 12	22.0	73.48%	0.30%
HMPR08CA	Call	2.56	12.20	2.47	Out of the Money	0 0 8	2.41	1.49%	7.32000	1 : 1.97727@7.32	6 Jul 12	29 Jun 12	16.4	280.43%	1.22%
HMPR13CC	Call	0.70	12.20	0.39	Out of the Money	0 3 22	4.41	11.87%	10.88000	1 : 3.9546@10.88	20 Oct 12	19 Oct 12	30.0	82.27%	0.56%
HMPR13PA	Put	0.34	12.20	0.03	Out of the Money	0 2 14	9.07	19.46%	11.17000	1 : 3.9546@11.17	11 Sep 12	4 Sep 12	30.0	-	-
HMPR42CA	Call	0.91	12.20	0.87	Out of the Money	0 0 2	2.71	1.71%	7.91000	1 : 4.94315@7.91	30 Jun 12	25 Jun 12	50.0	-	-
IRPC01CB	Call	0.12	3.56	0.04	Out of the Money	0 1 13	14.96	12.58%	3.77000	1 : 1.98306@3.77	11 Aug 12	6 Aug 12	110.0	82.10%	14.78%
IRPC01PA	Put	1.13	3.56	1.11	Out of the Money	0 1 13	1.58	0.56%	5.80000	1 : 2@5.8	11 Aug 12	6 Aug 12	20.0	0.00%	0.46%
IRPC13CC	Call	0.16	3.56	0.05	Out of the Money	0 1 24	11.22	14.81%	3.77000	1 : 1.98306@3.77	22 Aug 12	15 Aug 12	27.6	76.74%	2.52%
IRPC13PA	Put	0.22	3.56	0.21	Out of the Money	0 0 9	8.16	0.74%	3.97000	1 : 1.98306@3.97	7 Jul 12	2 Jul 12	30.0	49.18%	0.01%
IRPC18CB	Call	0.05	3.56	0.00	Out of the Money	0 2 21	35.60	35.39%	4.72000	1 : 2@4.72	18 Sep 12	11 Sep 12	20.0	68.24%	6.79%
IRPC42CC	Call	0.19	3.56	0.13	Out of the Money	0 0 30	9.45	5.25%	3.37000	1 : 1.98306@3.37	28 Jul 12	23 Jul 12	50.0	84.84%	3.78%
IVL01CE	Call	0.14	27.25	0.02	Out of the Money	0 2 11	13.17	37.83%	35.49000	1 : 14.78415@35.49	8 Sep 12	3 Sep 12	200.0	101.11%	59.69%
IVL01PE	Put	2.06	27.25	2.00	Out of the Money	0 2 11	1.34	0.90%	47.31000	1 : 9.85707@47.31	8 Sep 12	3 Sep 12	20.0	0.00%	4.82%
IVL08CD	Call	0.22	27.25	0.07	Out of the Money	0 3 16	8.38	31.31%	32.53000	1 : 14.78571@32.53	13 Oct 12	8 Oct 12	20.4	90.69%	4.25%
IVL08PB	Put	1.23	27.25	1.06	Out of the Money	0 3 16	2.81	5.36%	35.49000	1 : 7.88571@35.49	13 Oct 12	8 Oct 12	20.5	-	-
IVL13CE	Call	0.09	27.25	0.01	Out of the Money	0 3 27	15.36	51.21%	39.43000	1 : 19.71609@39.43	25 Oct 12	17 Oct 12	99.2	83.87%	74.80%
IVL13PC	Put	0.89	27.25	0.84	Out of the Money	0 3 27	1.55	1.60%	44.36000	1 : 19.71609@44.36	25 Oct 12	17 Oct 12	28.9	56.63%	0.18%
IVL18CD	Call	0.16	27.25	0.06	Out of the Money	0 3 1	6.81	24.77%	30.00000	1 : 25@30	28 Sep 12	21 Sep 12	20.0	92.26%	13.53%
IVL18PA	Put	0.35	27.25	0.27	Out of the Money	0 3 1	3.16	8.68%	33.51000	1 : 24.64286@33.51	28 Sep 12	21 Sep 12	20.0	-	-
IVL42CC	Call	0.27	27.25	0.27	Out of the Money	0 0 2	10.24	0.19%	24.64000	1 : 9.85707@24.64	30 Jun 12	25 Jun 12	95.0	228.65%	46.16%

The opinions and information presented in this report are those of the Globlex Securities Co. Ltd. Research Department. No representation or warranty in any form regarding the accuracy, completeness, correctness or fairness of opinions and information of this report is offered by Globlex Securities Co. Ltd. Globlex Securities Co. Ltd. accepts no liability whatsoever for any loss arising from the use of this report or its contents. This report (in whole or in part) may not be reproduced or published without the express permission of Globlex Securities Co. Ltd.

Derivative Warrant Table 29 June 2012

DW	Type of Option	DW Price	Stock Price	Price by Black Scholes Model	Status	Time to maturity y. m. d.	Gearing Ratio(x)	Premium	Exercise Price	Exercise Ratio	Expire Date	Last Trading Day	DW Issued(mn)	Implied Volatility	Cumulative Volume/ Outstanding Units
IVL42PA	Put	1.63	27.25	1.63	In the Money	0 0 2	1.70	-0.19%	43.37000	1 : 9.85707@43.37	30 Jun 12	25 Jun 12	30.0	0.00%	2.06%
KBAN01CB	Call	2.60	162.00	2.58	Out of the Money	0 1 13	2.53	0.52%	98.69000	1 : 24.67308@98.69	11 Aug 12	6 Aug 12	30.0	0.00%	35.60%
KBAN01PB	Put	0.17	162.00	0.00	Out of the Money	0 1 13	38.62	17.30%	138.17000	1 : 24.67308@138.17	11 Aug 12	6 Aug 12	115.0	68.92%	32.28%
KBAN06CA	Call	1.21	162.00	0.85	Out of the Money	0 5 10	4.46	9.44%	141.00000	1 : 30@141	7 Dec 12	29 Nov 12	20.0	54.38%	0.49%
KBAN06PA	Put	1.04	162.00	0.46	Out of the Money	0 5 10	5.19	13.70%	171.00000	1 : 30@171	7 Dec 12	29 Nov 12	20.0	65.40%	1.65%
KBAN08CB	Call	2.22	162.00	2.14	Out of the Money	0 0 7	2.46	1.49%	98.69000	1 : 29.60784@98.69	5 Jul 12	28/16/12	17.4	305.39%	0.40%
KBAN08CC	Call	1.04	162.00	0.73	Out of the Money	0 4 27	5.19	8.77%	145.00000	1 : 30@145	24 Nov 12	19 Nov 12	20.0	54.05%	2.50%
KBAN08PA	Put	1.04	162.00	0.43	Out of the Money	0 4 27	5.19	14.32%	170.00000	1 : 30@170	24 Nov 12	19 Nov 12	17.6	65.14%	0.58%
KBAN13CE	Call	2.52	162.00	2.64	In the Money	0 1 18	3.26	-1.06%	110.54000	1 : 19.73944@110.54	16 Aug 12	8 Aug 12	22.3	-	-
KBAN13PB	Put	0.01	162.00	0.00	Out of the Money	0 0 14	820.69	25.80%	120.40000	1 : 19.73944@120.4	12 Jul 12	5 Jul 12	22.1	80.27%	2.33%
KBAN13PC	Put	1.06	162.00	0.25	Out of the Money	0 6 0	6.11	20.68%	155.00000	1 : 25@155	28 Dec 12	21 Dec 12	23.0	69.53%	0.42%
KBAN18CA	Call	0.54	162.00	0.41	Out of the Money	0 2 21	6.08	5.39%	144.09000	1 : 49.34641@144.09	18 Sep 12	11 Sep 12	20.0	56.70%	5.31%
KBAN42CD	Call	1.42	162.00	1.11	Out of the Money	0 5 25	2.85	9.14%	120.00000	1 : 40@120	22 Dec 12	17 Dec 12	20.0	57.43%	0.11%
KBAN42PA	Put	0.76	162.00	0.34	Out of the Money	0 5 25	5.33	13.83%	170.00000	1 : 40@170	22 Dec 12	17 Dec 12	20.0	61.44%	0.18%
KK01CA	Call	0.59	35.25	0.58	Out of the Money	0 0 16	4.14	0.65%	26.96000	1 : 14.44043@26.96	14 Jul 12	9 Jul 12	25.0	0.00%	18.82%
KK13CB	Call	1.45	35.25	0.91	Out of the Money	0 4 2	5.05	9.93%	31.77000	1 : 4.81325@31.77	30 Oct 12	22 Oct 12	26.9	63.95%	1.00%
KTB01CC	Call	0.77	15.90	0.71	Out of the Money	0 1 13	4.28	2.23%	12.54000	1 : 4.82486@12.54	11 Aug 12	6 Aug 12	30.0	0.00%	52.17%
KTB01PB	Put	0.41	15.90	0.17	Out of the Money	0 1 13	10.05	6.81%	16.40000	1 : 3.85996@16.4	11 Aug 12	6 Aug 12	28.0	80.25%	5.03%
KTB13CD	Call	0.41	15.90	0.07	Out of the Money	0 3 22	8.04	18.67%	16.89000	1 : 4.82486@16.89	20 Oct 12	15 Oct 12	30.0	63.68%	3.71%
KTB13PA	Put	0.07	15.90	0.00	Out of the Money	0 0 9	47.08	11.05%	14.48000	1 : 4.82486@14.48	7 Jul 12	2 Jul 12	29.8	97.31%	0.00%
KTB42CC	Call	0.98	15.90	0.79	Out of the Money	0 5 25	3.24	7.55%	12.20000	1 : 5@12.2	22 Dec 12	17 Dec 12	20.0	60.31%	0.99%
KTB42PA	Put	0.86	15.90	0.40	Out of the Money	0 5 25	3.70	13.84%	18.00000	1 : 5@18	22 Dec 12	17 Dec 12	20.0	-	-
LH01CC	Call	0.53	7.90	0.37	Out of the Money	0 4 2	3.73	10.38%	6.60000	1 : 4@6.6	30 Oct 12	22 Oct 12	55.0	67.66%	2.69%
LH01PC	Put	0.47	7.90	0.27	Out of the Money	0 4 2	4.20	12.41%	8.80000	1 : 4@8.8	30 Oct 12	22 Oct 12	36.0	80.89%	2.82%
LH18CB	Call	0.51	7.90	0.32	Out of the Money	0 5 18	3.87	14.43%	7.00000	1 : 4@7	15 Dec 12	7 Dec 12	20.0	-	-
LH42CB	Call	1.53	7.90	1.57	In the Money	0 0 30	2.66	-0.87%	4.86000	1 : 1.94212@4.86	28 Jul 12	23 Jul 12	30.0	0.00%	3.18%
MINT01CA	Call	-	14.00	-	-	- - -	-	-	-	-	-	6 Dec 12	#N/A	-	-
MINT42CB	Call	1.40	14.00	1.32	Out of the Money	0 0 30	2.22	2.84%	8.10000	1 : 4.49802@8.1	28 Jul 12	23 Jul 12	50.0	0.00%	1.14%
PS01CB	Call	0.75	15.70	0.39	Out of the Money	0 4 2	4.19	13.06%	14.00000	1 : 5@14	30 Oct 12	22 Oct 12	24.0	72.05%	15.93%
PS01PA	Put	0.92	15.70	0.42	Out of the Money	0 4 2	4.27	15.16%	17.00000	1 : 4@17	30 Oct 12	22 Oct 12	20.0	88.27%	7.21%
PS13PA	Put	0.39	15.70	0.04	Out of the Money	0 2 30	10.34	22.86%	13.63000	1 : 3.89469@13.63	27 Sep 12	20 Sep 12	29.5	90.79%	11.65%

The opinions and information presented in this report are those of the Globlex Securities Co. Ltd. Research Department. No representation or warranty in any form regarding the accuracy, completeness, correctness or fairness of opinions and information of this report is offered by Globlex Securities Co. Ltd. Globlex Securities Co. Ltd. accepts no liability whatsoever for any loss arising from the use of this report or its contents. This report (in whole or in part) may not be reproduced or published without the express permission of Globlex Securities Co. Ltd.

Derivative Warrant Table 29 June 2012

DW	Type of Option	DW Price	Stock Price	Price by Black Scholes Model	Status	Time to maturity y. m. d.	Gearing Ratio(x)	Premium	Exercise Price	Exercise Ratio	Expire Date	Last Trading Day	DW Issued(mn)	Implied Volatility	Cumulative Volume/ Outstanding Units
PS42CA	Call	1.31	15.70	1.43	In the Money	0 0 2	2.46	-3.58%	8.76000	1 : 4.86831@8.76	30 Jun 12	25 Jun 12	50.0	0.00%	0.96%
PTT01CC	Call	0.56	320.00	0.29	Out of the Money	0 4 2	7.14	14.00%	320.00000	1 : 80@320	30 Oct 12	22 Oct 12	55.0	57.29%	37.10%
PTT01PC	Put	1.47	320.00	0.96	Out of the Money	0 4 2	4.35	8.91%	365.00000	1 : 50@365	30 Oct 12	22 Oct 12	30.0	66.94%	11.80%
PTT03CA	Call	0.23	320.00	0.12	Out of the Money	0 5 18	6.96	16.88%	328.00000	1 : 200@328	15 Dec 12	7 Dec 12	50.0	55.68%	3.49%
PTT08CD	Call	0.48	320.00	0.20	Out of the Money	0 2 18	11.11	13.69%	335.00000	1 : 60@335	15 Sep 12	10 Sep 12	20.0	57.53%	11.56%
PTT08PB	Put	1.33	320.00	0.92	Out of the Money	0 2 18	4.37	7.23%	370.00000	1 : 55@370	15 Sep 12	10 Sep 12	16.8	73.96%	0.64%
PTT13CG	Call	-	320.00	0.40	-	0 6 1	-	-	300.00000	1 : 100@300	29 Dec 12	24 Dec 12	30.0	-	-
PTT13PB	Put	0.13	320.00	0.02	Out of the Money	0 0 21	25.11	10.50%	299.15000	1 : 98.03922@299.15	19 Jul 12	12 Jul 12	30.0	75.26%	0.36%
PTT18CC	Call	0.51	320.00	0.38	Out of the Money	0 5 17	6.27	9.69%	300.00000	1 : 100@300	14 Dec 12	6 Dec 12	20.0	46.38%	0.01%
PTT18PB	Put	0.43	320.00	0.10	Out of the Money	0 5 17	7.44	22.81%	290.00000	1 : 100@290	14 Dec 12	6 Dec 12	20.0	71.16%	0.01%
PTT42CD	Call	1.14	320.00	0.82	Out of the Money	0 2 4	5.72	6.36%	284.44000	1 : 49.04365@284.44	1 Sep 12	27 Aug 12	16.0	59.16%	11.65%
PTT42PA	Put	0.98	320.00	0.58	Out of the Money	0 2 4	6.66	7.74%	343.29000	1 : 49.04365@343.29	1 Sep 12	27 Aug 12	23.0	71.67%	0.78%
PTTE01CC	Call	0.56	169.00	0.46	Out of the Money	0 1 13	7.67	3.33%	152.58000	1 : 39.37008@152.58	11 Aug 12	6 Aug 12	38.0	49.54%	74.54%
PTTE01PC	Put	0.61	169.00	0.47	Out of the Money	0 1 13	7.04	3.54%	187.03000	1 : 39.37008@187.03	11 Aug 12	6 Aug 12	53.0	64.43%	55.67%
PTTE08CC	Call	0.51	169.00	0.37	Out of the Money	0 1 27	9.47	5.24%	160.00000	1 : 35@160	25 Aug 12	20 Aug 12	20.3	44.20%	0.49%
PTTE08PA	Put	1.02	169.00	0.71	Out of the Money	0 1 27	5.52	5.68%	190.00000	1 : 30@190	25 Aug 12	20 Aug 12	19.5	-	-
PTTE13CE	Call	0.70	169.00	0.57	Out of the Money	0 1 19	6.13	3.68%	147.66000	1 : 39.37008@147.66	17 Aug 12	9 Aug 12	20.9	61.25%	0.06%
PTTE13PA	Put	0.06	169.00	0.00	Out of the Money	0 0 9	71.54	8.20%	157.50000	1 : 39.37008@157.5	7 Jul 12	2 Jul 11	30.0	78.59%	0.18%
PTTE18CA	Call	0.15	169.00	0.07	Out of the Money	0 2 22	22.53	13.91%	185.00000	1 : 50@185	19 Sep 12	12 Sep 12	20.0	44.64%	0.31%
PTTE18PA	Put	0.37	169.00	0.13	Out of the Money	0 2 22	9.14	12.43%	166.50000	1 : 50@166.5	19 Sep 12	12 Sep 12	20.0	-	-
PTTE42CD	Call	1.41	169.00	1.06	Out of the Money	0 2 4	5.99	5.44%	150.00000	1 : 20@150	1 Sep 12	27 Aug 12	13.0	62.84%	0.01%
PTTE42PA	Put	1.43	169.00	0.87	Out of the Money	0 2 4	5.91	7.46%	185.00000	1 : 20@185	1 Sep 12	27 Aug 12	18.0	68.01%	0.56%
PTTG01CB	Call	0.17	55.25	0.02	Out of the Money	0 2 11	16.25	27.42%	67.00000	1 : 20@67	8 Sep 12	3 Sep 12	290.0	78.07%	44.99%
PTTG01PB	Put	2.50	55.25	2.42	Out of the Money	0 2 11	2.21	0.45%	80.00000	1 : 10@80	8 Sep 12	3 Sep 12	25.0	66.14%	9.09%
PTTG03CA	Call	0.28	55.25	0.10	Out of the Money	0 5 18	4.93	25.25%	58.00000	1 : 40@58	15 Dec 12	7 Dec 12	25.0	78.56%	3.91%
PTTG06CB	Call	0.63	55.25	0.27	Out of the Money	0 7 11	5.85	25.70%	60.00000	1 : 15@60	7 Feb 13	31 Jan 13	20.0	66.88%	2.33%
PTTG06PB	Put	1.40	55.25	0.98	Out of the Money	0 7 11	2.63	11.31%	70.00000	1 : 15@70	7 Feb 13	31 Jan 13	20.0	72.70%	0.15%
PTTG08CB	Call	0.29	55.25	0.05	Out of the Money	0 4 13	12.70	34.57%	70.00000	1 : 15@70	10 Nov 12	5 Nov 12	19.8	65.05%	11.63%
PTTG08PA	Put	1.55	55.25	0.94	Out of the Money	0 4 13	3.56	12.22%	64.00000	1 : 10@64	10 Nov 12	5 Nov 12	19.8	78.70%	0.05%
PTTG13CB	Call	0.61	55.25	0.32	Out of the Money	0 5 24	4.53	18.01%	53.00000	1 : 20@53	21 Dec 12	14 Dec 12	30.0	75.93%	5.55%

The opinions and information presented in this report are those of the Globlex Securities Co. Ltd. Research Department. No representation or warranty in any form regarding the accuracy, completeness, correctness or fairness of opinions and information of this report is offered by Globlex Securities Co. Ltd. Globlex Securities Co. Ltd. accepts no liability whatsoever for any loss arising from the use of this report or its contents. This report (in whole or in part) may not be reproduced or published without the express permission of Globlex Securities Co. Ltd.

Derivative Warrant Table 29 June 2012

DW	Type of Option	DW Price	Stock Price	Price by Black Scholes Model	Status	Time to maturity y. m. d.	Gearing Ratio(x)	Premium	Exercise Price	Exercise Ratio	Expire Date	Last Trading Day	DW Issued(mn)	Implied Volatility	Cumulative Volume/ Outstanding Units
PTTG13PB	Put	0.72	55.25	0.45	Out of the Money	0 5 24	3.84	12.04%	63.00000	1 : 20@63	21 Dec 12	14 Dec 12	30.0	66.17%	0.00%
ROBI13CA	Call	2.10	60.00	1.92	Out of the Money	0 2 30	2.89	3.67%	41.47000	1 : 9.87362@41.47	27 Sep 12	20 Sep 12	29.2	63.88%	2.00%
ROBI42CA	Call	2.66	60.00	2.69	In the Money	0 0 30	2.28	-0.28%	33.57000	1 : 9.87362@33.57	28 Jul 12	23 Jul 12	40.0	0.00%	0.43%
SCB01CB	Call	2.06	145.50	2.06	Out of the Money	0 1 13	2.88	0.28%	95.31000	1 : 24.56399@95.31	11 Aug 12	6 Aug 12	30.0	0.00%	140.45%
SCB01PA	Put	0.10	145.50	0.00	Out of the Money	0 1 13	74.04	20.31%	117.91000	1 : 19.65023@117.91	11 Aug 12	6 Aug 12	100.0	65.91%	48.60%
SCB06CD	Call	1.33	145.50	0.87	Out of the Money	0 7 11	4.38	13.57%	132.00000	1 : 25@132	7 Feb 13	31 Jan 13	20.0	-	-
SCB06PD	Put	1.57	145.50	0.76	Out of the Money	0 7 11	3.71	17.01%	160.00000	1 : 25@160	7 Feb 13	31 Jan 13	20.0	-	-
SCB08CD	Call	0.62	145.50	0.44	Out of the Money	0 1 27	7.82	5.57%	135.00000	1 : 30@135	25 Aug 12	20 Aug 12	20.0	45.90%	82.68%
SCB08PB	Put	0.83	145.50	0.46	Out of the Money	0 1 27	7.01	7.73%	155.00000	1 : 25@155	25 Aug 12	20 Aug 12	20.0	74.83%	19.23%
SCB13CC	Call	-	145.50	-	-	- - -	-	-	-	-	-	24 Dec 12	#N/A	-	-
SCB13PB	Put	0.01	145.50	0.00	Out of the Money	0 0 21	592.33	21.16%	114.96000	1 : 24.56399@114.96	19 Jul 12	12 Jul 12	23.5	70.81%	15.12%
SCC01CC	Call	0.53	315.00	0.16	Out of the Money	0 2 11	7.58	12.80%	313.76000	1 : 78.43137@313.76	8 Sep 12	3 Sep 12	24.0	80.57%	45.19%
SCC01PC	Put	1.64	315.00	1.22	Out of the Money	0 2 11	3.92	5.68%	377.49000	1 : 49.01961@377.49	8 Sep 12	3 Sep 12	22.0	69.61%	10.75%
SCC08CC	Call	0.44	315.00	0.06	Out of the Money	0 3 2	14.32	18.10%	350.00000	1 : 50@350	29 Sep 12	24 Sep 12	20.0	57.99%	0.51%
SCC08PB	Put	1.27	315.00	0.69	Out of the Money	0 3 2	4.96	9.05%	350.00000	1 : 50@350	29 Sep 12	24 Sep 12	20.0	63.24%	9.05%
SCC13CD	Call	0.38	315.00	0.17	Out of the Money	0 1 19	8.46	8.32%	303.95000	1 : 98.03922@303.95	17 Aug 12	9 Aug 12	25.0	70.93%	2.36%
SCC13PB	Put	0.18	315.00	0.07	Out of the Money	0 0 14	17.85	4.44%	318.66000	1 : 98.03922@318.66	12 Jul 12	5 Jul 12	29.8	58.33%	0.00%
SCC18CA	Call	0.17	315.00	0.04	Out of the Money	0 2 24	18.90	14.23%	343.17000	1 : 98.05014@343.17	21 Sep 12	14 Sep 12	20.0	52.99%	3.45%
SCC42CC	Call	1.48	315.00	1.43	Out of the Money	0 0 2	4.34	0.85%	245.12000	1 : 49.01961@245.12	30 Jun 12	25 Jun 12	14.0	444.71%	0.00%
SPAL01CA	Call	1.12	17.10	1.11	Out of the Money	0 0 16	3.11	0.53%	11.69000	1 : 4.91063@11.69	14 Jul 12	9 Jul 12	26.0	142.81%	5.11%
SPAL01CB	Call	-	17.10	-	-	- - -	-	-	-	-	-	6 Dec 12	#N/A	-	-
SPAL13CA	Call	0.89	17.10	1.01	In the Money	0 2 22	4.89	-2.01%	13.26000	1 : 3.9285@13.26	19 Sep 12	12 Sep 12	29.2	-	-
SPAL42CA	Call	1.32	17.10	1.29	Out of the Money	0 0 30	2.64	1.06%	10.80000	1 : 4.91063@10.8	28 Jul 12	23 Jul 12	50.0	107.92%	0.50%
SSI13CB	Call	0.13	0.66	0.00	Out of the Money	0 4 2	10.15	34.09%	0.82000	1 : 0.5@0.82	30 Oct 12	22 Oct 12	50.0	75.64%	0.60%
SSI18CA	Call	0.17	0.66	0.02	Out of the Money	0 3 9	7.76	18.94%	0.70000	1 : 0.5@0.7	6 Oct 12	1 Oct 12	20.0	76.56%	7.14%
STA01CC	Call	0.11	14.10	0.00	Out of the Money	0 2 11	16.43	40.98%	19.02000	1 : 7.80275@19.02	8 Sep 12	3 Sep 12	25.0	107.88%	11.74%
STA01CD	Call	-	14.10	-	-	- - -	-	-	-	-	-	16 Jan 13	#N/A	-	-
STA01PB	Put	1.91	14.10	1.87	Out of the Money	0 2 11	1.51	0.03%	23.41000	1 : 4.87686@23.41	8 Sep 12	3 Sep 12	20.0	0.00%	6.48%
STA01PC	Put	-	14.10	-	-	- - -	-	-	-	-	-	16 Jan 13	#N/A	-	-
STA03CA	Call	0.29	14.10	0.06	Out of the Money	0 5 18	4.86	26.24%	14.90000	1 : 10@14.9	15 Dec 12	7 Dec 12	25.0	88.67%	0.69%
STA08CB	Call	-	14.10	-	-	- - -	-	-	-	-	-	22 Jan 13	#N/A	-	-
STA08PA	Put	-	14.10	-	-	- - -	-	-	-	-	-	22 Jan 13	#N/A	-	-
STA13CD	Call	-	14.10	0.12	-	0 6 1	-	-	15.00000	1 : 5@15	29 Dec 12	24 Dec 12	30.0	-	-
STA13CE	Call	-	14.10	-	-	- - -	-	-	-	-	-	28 Jun 13	#N/A	-	-
STA13PA	Put	1.61	14.10	1.46	Out of the Money	0 3 16	1.80	3.49%	21.46000	1 : 4.87686@21.46	13 Oct 12	8 Oct 12	26.1	-	-
STA13PB	Put	-	14.10	-	-	- - -	-	-	-	-	-	28 Jun 13	#N/A	-	-
STA19CA	Call	0.04	14.10	0.00	Out of the Money	0 2 23	36.14	53.20%	31.07000	1 : 0.75369@31.07	30 Sep 12	13 Sep 12	20.0	73.89%	11.50%
STA42PA	Put	1.85	14.10	1.88	In the Money	0 2 4	1.56	-2.04%	23.41000	1 : 4.87686@23.41	1 Sep 12	27 Aug 12	60.0	0.00%	0.23%

correctness or fairness of opinions and information of this report is offered by Globlex Securities Co. Ltd. Globlex Securities Co. Ltd. accepts no liability whatsoever for any loss arising from the use of this report or its contents. This report (in whole or in part) may not be reproduced or published without the express permission of Globlex Securities Co. Ltd.

Derivative Warrant Table 29 June 2012

DW	Type of Option	DW Price	Stock Price	Price by Black Scholes Model	Status	Time to maturity y. m. d.	Gearing Ratio(x)	Premium	Exercise Price	Exercise Ratio	Expire Date	Last Trading Day	DW Issued(mn)	Implied Volatility	Cumulative Volume/ Outstanding Units
STA42CD	Call	0.87	14.10	0.51	Out of the Money	0 7 20	3.24	15.96%	12.00000	1 : 5@12	16 Feb 13	11 Feb 13	20.0	82.99%	0.78%
TCAP01CB	Call	0.54	28.25	0.41	Out of the Money	0 2 11	5.35	5.20%	24.44000	1 : 9.77804@24.44	8 Sep 12	3 Sep 12	75.0	73.16%	30.04%
TCAP01PA	Put	1.03	28.25	0.95	Out of the Money	0 2 11	2.74	1.95%	38.00000	1 : 10@38	8 Sep 12	3 Sep 12	20.0	63.56%	0.21%
TCAP08CC	Call	0.48	28.25	0.12	Out of the Money	0 3 18	7.36	16.25%	29.00000	1 : 8@29	16 Oct 12	9 Oct 12	20.0	69.24%	0.20%
TCAP08PA	Put	1.68	28.25	0.89	Out of the Money	0 3 18	4.20	10.51%	32.00000	1 : 4@32	16 Oct 12	9 Oct 12	14.5	-	-
TCAP13CD	Call	1.25	28.25	0.82	Out of the Money	0 2 14	4.62	8.15%	24.44000	1 : 4.88878@24.44	11 Sep 12	4 Sep 12	20.7	-	-
TCAP42CB	Call	0.91	28.25	0.89	Out of the Money	0 0 2	3.17	0.74%	19.56000	1 : 9.77804@19.56	30 Jun 12	25 Jun 12	30.0	500.00%	3.91%
THAI01CD	Call	0.29	21.40	0.04	Out of the Money	0 4 2	7.38	25.70%	24.00000	1 : 10@24	30 Oct 12	22 Oct 12	35.0	91.24%	27.38%
THAI01PC	Put	1.08	21.40	0.91	Out of the Money	0 4 2	2.48	4.86%	29.00000	1 : 8@29	30 Oct 12	22 Oct 12	20.0	55.23%	4.23%
THAI03CA	Call	0.35	21.40	0.09	Out of the Money	0 8 16	3.06	35.51%	22.00000	1 : 20@22	15 Mar 13	8 Mar 13	25.0	101.70%	1.05%
THAI13PA	Put	0.42	21.40	0.19	Out of the Money	0 2 14	6.37	10.56%	22.50000	1 : 8@22.5	11 Sep 12	4 Sep 12	30.0	-	-
THAI13CC	Call	0.64	21.40	0.31	Out of the Money	0 6 0	4.18	17.38%	20.00000	1 : 8@20	28 Dec 12	21 Dec 12	30.0	77.41%	12.42%
THAI18CB	Call	0.21	21.40	0.03	Out of the Money	0 4 4	6.37	27.85%	24.00000	1 : 16@24	1 Nov 12	25 Oct 12	20.0	95.30%	1.43%
THAI42CC	Call	1.45	21.40	1.00	Out of the Money	0 7 20	2.95	13.32%	17.00000	1 : 5@17	16 Feb 13	11 Feb 13	20.0	92.87%	4.44%
THAI42PA	Put	0.87	21.40	0.70	Out of the Money	0 2 4	4.92	3.50%	25.00000	1 : 5@25	1 Sep 12	27 Aug 12	30.0	49.27%	0.46%
TISC01CA	Call	0.54	38.25	0.50	Out of the Money	0 0 16	5.00	1.43%	31.15000	1 : 14.16029@31.15	14 Jul 12	9 Jul 12	45.0	62.63%	6.43%
TISC01CB	Call	-	38.25	-	-	- - -	-	-	-	-	-	6 Dec 12	#N/A	-	-
TISC01PA	Put	0.90	38.25	0.39	Out of the Money	0 5 17	4.25	16.34%	41.00000	1 : 10@41	14 Dec 12	6 Dec 12	20.0	73.43%	1.00%
TISC42CA	Call	0.94	38.25	0.96	In the Money	0 0 30	4.31	-0.30%	29.26000	1 : 9.4402@29.26	28 Jul 12	23 Jul 12	25.0	45.15%	0.01%
TMB01CA	Call	0.28	1.52	0.11	Out of the Money	0 2 11	11.06	15.62%	1.62000	1 : 0.49096@1.62	8 Sep 12	3 Sep 12	26.0	69.39%	6.90%
TMB01PA	Put	1.05	1.52	0.93	Out of the Money	0 2 11	2.90	2.96%	2.00000	1 : 0.5@2	8 Sep 12	3 Sep 12	35.0	70.89%	0.18%
TMB13CC	Call	0.45	1.52	0.13	Out of the Money	0 2 22	6.88	14.54%	1.52000	1 : 0.49096@1.52	19 Sep 12	12 Sep 12	30.0	-	-
TMB13PA	Put	0.45	1.52	0.15	Out of the Money	0 2 22	6.88	11.25%	1.57000	1 : 0.49096@1.57	19 Sep 12	12 Sep 12	29.8	-	-
TMB18CC	Call	0.12	1.52	0.01	Out of the Money	0 2 24	12.90	20.25%	1.71000	1 : 0.98193@1.71	21 Sep 12	14 Sep 12	20.0	-	-
TOP01CB	Call	0.28	57.50	0.26	Out of the Money	0 0 16	10.55	0.93%	52.58000	1 : 19.4742@52.58	14 Jul 12	9 Jul 12	90.0	70.84%	145.01%
TOP01CC	Call	-	57.50	-	-	- - -	-	-	-	-	-	6 Dec 12	#N/A	-	-
TOP01PB	Put	1.39	57.50	1.38	In the Money	0 0 16	4.25	-0.08%	71.08000	1 : 9.7371@71.08	14 Jul 12	9 Jul 12	30.0	0.00%	106.29%
TOP01PC	Put	-	57.50	-	-	- - -	-	-	-	-	-	6 Dec 12	#N/A	-	-
TOP08CD	Call	0.29	57.50	0.04	Out of the Money	0 4 2	19.83	40.70%	78.00000	1 : 10@78	30 Oct 12	22 Oct 12	19.5	64.57%	3.90%
TOP08PA	Put	1.41	57.50	0.87	Out of the Money	0 4 2	4.08	11.48%	65.00000	1 : 10@65	30 Oct 12	22 Oct 12	19.5	-	-
TOP13CD	Call	0.22	57.50	0.04	Out of the Money	0 3 27	13.07	32.87%	72.00000	1 : 20@72	25 Oct 12	17 Oct 12	28.1	68.14%	4.58%
TOP13PB	Put	0.26	57.50	0.18	Out of the Money	0 0 21	11.36	3.81%	60.37000	1 : 19.4742@60.37	19 Jul 12	12 Jul 12	30.0	67.13%	8.99%
TOP18CD	Call	0.23	57.50	0.08	Out of the Money	0 4 4	10.00	23.04%	65.00000	1 : 25@65	1 Nov 12	25 Oct 12	20.0	62.41%	11.23%

The opinions and information presented in this report are those of the Globlex Securities Co. Ltd. Research Department. No representation or warranty in any form regarding the accuracy, completeness, correctness or fairness of opinions and information of this report is offered by Globlex Securities Co. Ltd. Globlex Securities Co. Ltd. accepts no liability whatsoever for any loss arising from the use of this report or its contents. This report (in whole or in part) may not be reproduced or published without the express permission of Globlex Securities Co. Ltd.

Derivative Warrant Table 29 June 2012

DW	Type of Option	DW Price	Stock Price	Price by Black Scholes Model	Status	Time to maturity			Gearing Ratio(x)	Premium	Exercise Price	Exercise Ratio	Expire Date	Last Trading Day	DW Issued(mn)	Implied Volatility	Cumulative Volume/ Outstanding Units
						y.	m.	d.									
TOP42CC	Call	1.18	57.50	1.11	Out of the Money	0	0	2	5.00	1.27%	46.74000	1 : 9.7371@46.74	30 Jun 12	25 Jun 12	14.0	272.44%	0.87%
TPIP01CB	Call	0.29	11.60	0.03	Out of the Money	0	4	2	8.00	22.84%	12.80000	1 : 5@12.8	30 Oct 12	22 Oct 12	50.0	73.75%	5.77%
TPIP01PA	Put	1.01	11.60	0.75	Out of the Money	0	4	2	2.87	7.24%	14.80000	1 : 4@14.8	30 Oct 12	22 Oct 12	25.0	71.17%	0.10%
TPIP13CB	Call	0.05	11.60	0.00	Out of the Money	0	0	21	58.57	25.50%	14.36000	1 : 3.96134@14.36	19 Jul 12	12 Jul 12	28.4	86.58%	1.44%
TRUE01CC	Call	0.83	3.80	0.80	Out of the Money	0	0	16	4.58	0.79%	3.00000	1 : 1@3	14 Jul 12	9 Jul 12	60.0	0.00%	26.15%
TRUE01CD	Call	-	3.80	-	-	-	-	-	-	-	-	-	6 Dec 06		#N/A	-	-
TRUE01PC	Put	0.48	3.80	0.39	Out of the Money	0	0	16	7.92	2.11%	4.20000	1 : 1@4.2	14 Jul 12	9 Jul 12	20.0	103.89%	10.63%
TRUE01PD	Put	-	3.80	-	-	-	-	-	-	-	-	-	6 Dec 12		#N/A	-	-
TRUE08CC	Call	0.89	3.80	0.66	Out of the Money	0	4	2	4.27	7.63%	3.20000	1 : 1@3.2	30 Oct 12	22 Oct 12	20.0	65.07%	0.10%
TRUE08PA	Put	0.80	3.80	0.29	Out of the Money	0	4	2	4.75	15.79%	4.00000	1 : 1@4	30 Oct 12	22 Oct 12	20.0	-	-
TRUE13CC	Call	0.37	3.80	0.35	Out of the Money	0	0	21	5.14	1.05%	3.10000	1 : 2@3.1	19 Jul 12	12 Jul 12	30.0	-	-
TRUE13CD	Call	0.93	3.80	0.47	Out of the Money	0	6	0	4.09	16.58%	3.50000	1 : 1@3.5	28 Dec 12	21 Dec 12	28.6	-	-
TRUE13PA	Put	0.47	3.80	0.01	Out of the Money	0	2	30	8.09	28.16%	3.20000	1 : 1@3.2	27 Sep 12	20 Sep 12	29.5	-	-
TRUE18CC	Call	0.34	3.80	0.32	Out of the Money	0	2	24	5.59	2.11%	3.20000	1 : 2@3.2	21 Sep 12	14 Sep 12	20.0	-	-
TRUE42CA	Call	0.62	3.80	0.96	In the Money	0	5	25	6.13	-7.37%	2.90000	1 : 1@2.9	22 Dec 12	17 Dec 12	30.0	-	-
TRUE42PA	Put	0.67	3.80	0.34	Out of the Money	0	5	25	2.84	16.84%	4.50000	1 : 2@4.5	22 Dec 12	17 Dec 12	30.0	-	-
TUF01CA	Call	1.58	72.00	1.56	Out of the Money	0	0	16	2.44	0.50%	42.89000	1 : 18.64976@42.89	14 Jul 12	9 Jul 12	25.0	-	-
TUF01CB	Call	-	72.00	-	-	-	-	-	-	-	-	-	6 Dec 12		#N/A	-	-
TUF01PA	Put	1.49	72.00	0.58	Out of the Money	0	5	17	4.83	16.53%	75.00000	1 : 10@75	14 Dec 12	6 Dec 12	14.0	-	-
TUF13CB	Call	0.65	72.00	0.19	Out of the Money	0	5	4	5.54	22.22%	75.00000	1 : 20@75	1 Dec 12	26 Nov 12	30.0	-	-

Note: Cumulative Volume and Implied Volatility were calculated from 22/06/2011
Exercise Ratio is no. of shares of common stock : DW