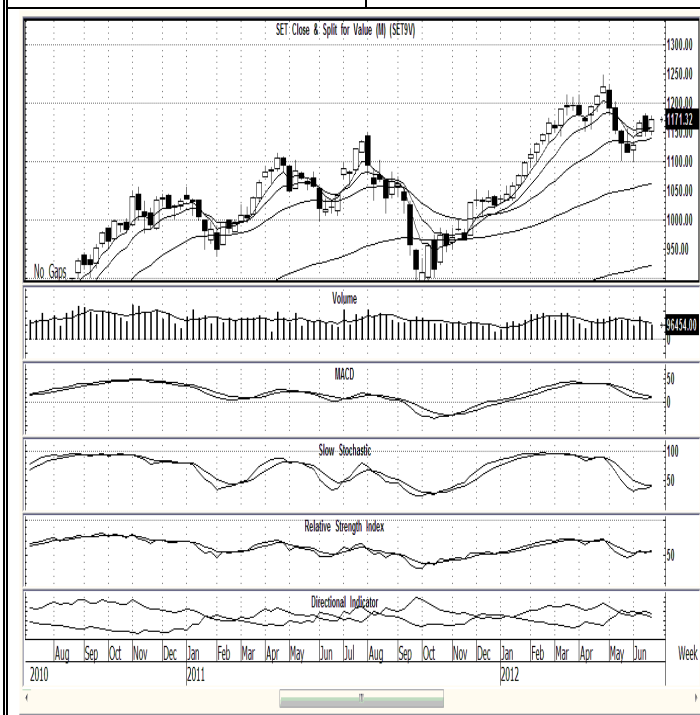




SET: 1,171.32 +5.34(+0.46%)	H/L: Day 1,178.06 / 1,160.75	H/L: Week 1,178.06/1,145.79	H/L:Year 1,247.72 /1,031.76
-----------------------------	------------------------------	-----------------------------	-----------------------------



**ยังคงขาขึ้น แนวรับระหว่างวัน 1,167**  
 ดัชนีแกว่งตัวผันผวนและปิดตัวด้วยแท่งเทียนโดจี้ แสดงถึงแรงขายระยะสั้นและไม่มั่นใจต่อทิศทางตลาด โดยมีปริมาณการซื้อขาย 28,674 ล้านบาทลดลงกว่าวันก่อนหน้า 2,674 ล้านบาท

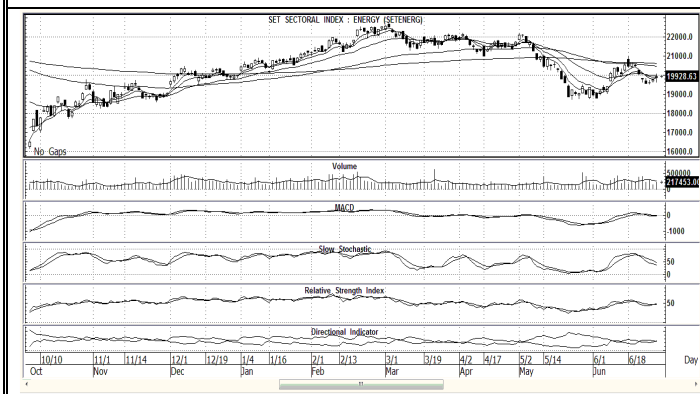
**ระยะสั้น** ปริมาณการซื้อขายที่ลดลงเป็นสัญญาณลบสอดคล้องกับแท่งเทียนโดจี้ที่บ่งบอกถึงแรงขายระยะสั้น เมื่อทดสอบเข้าใกล้แนวต้าน 1,180 (ผ่านขึ้นมาก็จะเป็นสัญญาณซื้อขนาดใหญ่) การปรับตัวหรือพักฐานราคาอาจเกิดขึ้นโดยมีแนวรับSMA5วัน 1,162 เป็นแนวรับเป้าหมายของการพักฐานราคา มีโอกาสเกิดการกลับตัวขึ้นทางเทคนิค **กลยุทธ์ ถือหรือซื้อเก็งกำไรเน้นยืน 1,160**

**ระยะกลาง** แท่งเทียนWeekly Chartสีขาวที่ปรับตัวเหนือSMA และปรับตัวลงทดสอบยืนแนวรับ 1,143 ได้มั่นคงเป็นสัญญาณบวกต่อการสร้างกรอบแกว่งตัวขาขึ้น แนวต้านหลัก 1,182 **กลยุทธ์ ถือ / รอซื้อเมื่อปรับตัว**

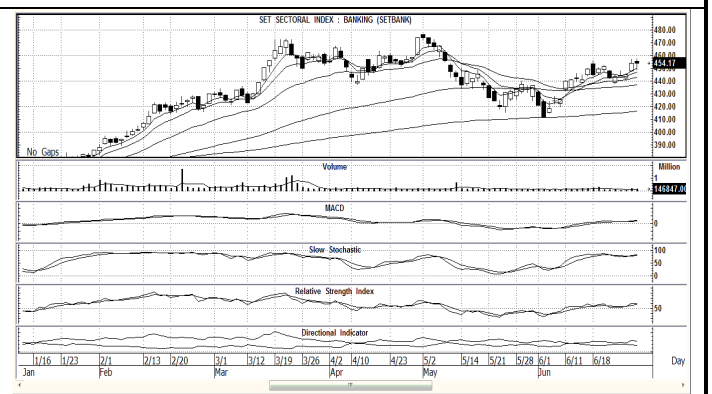
แนวรับ : 1,171 / 1,162 / 1,150 / 1,143\*\*\*

แนวต้าน : 1,180-1,182 / 1,200

**ENERG 19,928.63**



**BANK 454.17**



**ความเห็น:** ทดสอบไม่ผ่านยืน 20,000 แต่ลักษณะการเรียงตัวของแท่งเทียนมีโอกาสที่จะกลับตัวทิศทางขาขึ้นสอดคล้องกับSMAที่ส่งสัญญาณซื้อ **กลยุทธ์ ซื้อเก็งกำไร**

**ความเห็น:** ระดับดัชนีที่ปิดตัวด้วยแท่งเทียนโดจี้แสดงถึงแรงขายทำกำไร ระยะสั้นของการปรับตัวเน้นถือหรือซื้อเก็งกำไรเมื่อยืน 450 แนวรับหลักขาขึ้น **กลยุทธ์ ถือหรือซื้อเก็งกำไร**

แนวรับ 19,700 / 19,400      แนวต้าน 20,000 / 20,430

แนวรับ 450\* / 445\*\* / 440      แนวต้าน 455 / 464

ฝ่ายวิจัย บริษัทหลักทรัพย์ โกลเบ็กซ์ จำกัด Tel.02-6725993