



SET: 1,198.07+9.33(+0.78%)	H/L: Day 1,199.17 / 1,191.81	H/L: Week 1,199.17/1,181.48	H/L:Year 1,247.72 /1,031.76
----------------------------	------------------------------	-----------------------------	-----------------------------



ระยะสั้น อาจมีแรงขายลดความเสี่ยง
 ดัชนีกลับตัวขึ้นทดสอบแนวต้านตามขั้นบันได แต่ไม่ผ่านยืน
 แนวต้านหลักระยะสั้น 1,200 โดยมีปริมาณการซื้อขาย 26,305 ล้าน
 บาทลดลงกว่าวันก่อนหน้า 7 ล้านบาท

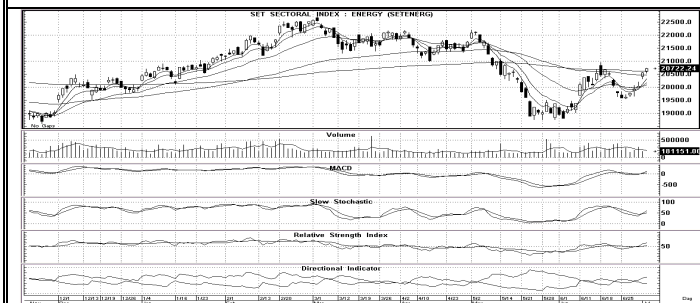
ระยะสั้น ลักษณะแท่งเทียนสีขาวที่กลับตัวทดสอบแนวต้าน
 1,200 แต่ปริมาณการซื้อขายไม่เพิ่มอย่างมีนัยสำคัญเป็นสัญญาณ
 ชัดแจ้ง ซึ่งอาจมีแรงขายทำกำไรบริเวณGAPแนวต้าน 1,200-1,207
 การปรับตัวปรับตัวอาจเกิดขึ้นโดยมีSMA5วัน 1,182 ทำหน้าที่
 เส้นแนวรับขาขึ้น ไม่ต่ำกว่าลงมาเป็นจังหวะในการซื้อคืน **กลยุทธ์**
ขายแนวต้าน / ซื้อคืนแนวรับ

ระยะกลาง แท่งเทียนWeekly Chartสีขาวที่ปรับตัวเหนือSMA
 และปรับตัวลงทดสอบยืนแนวรับ 1,143 ได้มั่นคงเป็นสัญญาณบวก
 ต่อการสร้างกรอบแกว่งตัวขาขึ้น แนวต้านหลัก 1,190 และมีโอกาส
 ทดสอบ 1,200 **กลยุทธ์** ถือ / รอซื้อเมื่อปรับตัว

แนวรับ : 1,190 / 1,180-1,182 / 1,171

แนวต้าน : 1,200** / 1,207 / 1,215

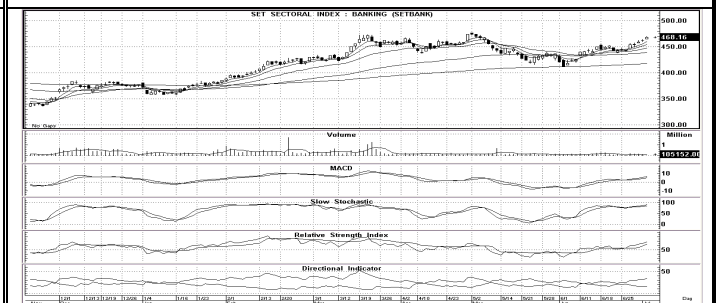
ENERG 20,722.24



ความเห็น: ระยะสั้นยังมีโอกาสทดสอบแนวต้านจากสัญญาณบวก
 แท่งเทียน แต่ปริมาณการซื้อขายไม่เพิ่มขึ้นทำให้อาจมีแรงขายลด
 ความเสี่ยง **กลยุทธ์** ขายทำรอบแนวต้าน (ลงซื้อแนวรับ)

แนวรับ 20,430 / 19,900 แนวต้าน 20,950 / 21,600

BANK 462.33



ความเห็น: ระดับดัชนีไม่สร้างจุดต่ำกว่าแท่งเทียนโดจิสตีต่ำกว่าก่อนหน้า
 เป็นสัญญาณบวก ระยะสั้นเน้นถือหรือซื้อเก็งกำไรเมื่อยืน 464 กล
 ยุทธ์ ขายทำรอบระยะสั้นหากยืน 464 ไม่ได้

แนวรับ 464 / 460 / 456 แนวต้าน 476**ขายระยะสั้น