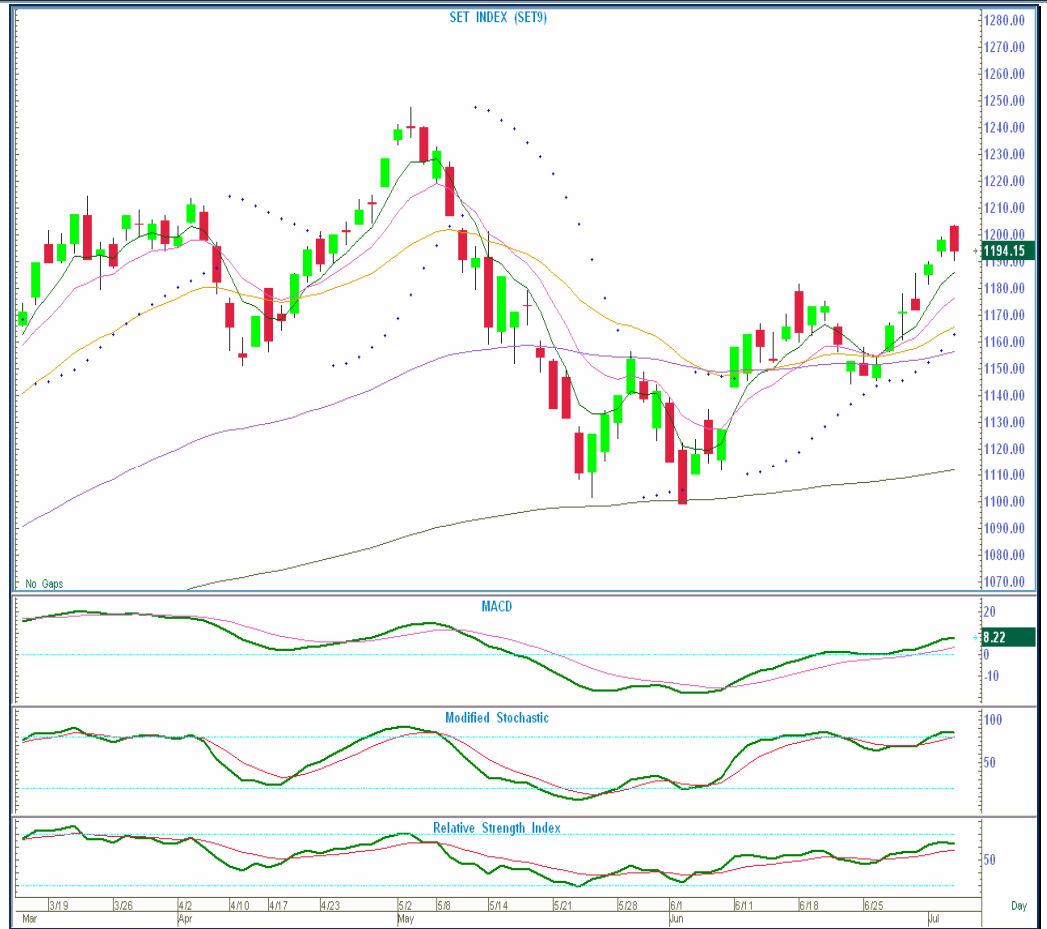


Market Views : ...จึงมานาน พักบ้างจะเป็นไรไป...

SET Index	1,194.14
เปลี่ยนแปลง	-3.92(0.33%)
มูลค่าการซื้อขาย	35,803
แนวโน้ม	
รายวัน	Bullish
แนวรับ 1	1185
แนวรับ 2	1176
แนวต้าน 1	1200
แนวต้าน 2	1213
รายสัปดาห์	Uptrend
รายเดือน	Sideways
Stock Views	
AMATA	: เก็งกำไร
TTW	: เก็งกำไร
EARTH	: เก็งกำไร
VIH	: เก็งกำไร
อัตราผลตอบแทนสะสม* (Ytd.)	
Stock Views	60.17
SET Index	22.55



ที่มา: Bisnews (Daily Chart)

*สมมติให้ลงทุน 3 วันทำการ โดยซื้อที่ราคาเปิดในวันที่ให้คำแนะนำ และขายที่ราคาเฉลี่ยในรอบ 3 วันทำการนั้น นับผลตอบแทนสะสมตั้งแต่นั้น

วิเคราะห์เทคนิค

ศศิมา หัตถกิจนิกร

นักวิเคราะห์ #18328

โทร. 66 2 635 1700 #490

กนกศักดิ์ วุทธิพันธุ์

นักวิเคราะห์ #32423

โทร. 66 2 635 1700 #485

- ดัชนีพักตัวลง แต่ก็นับว่าเพียงเล็กน้อยเท่านั้นหากนับว่าวิ่งขึ้นมาเกือบสองสัปดาห์แล้ว เรามองว่าเป็นเพียงการพักตัวระยะสั้นหลังจากที่ก่อนหน้านี้กราฟกระโดดออกห่างจาก EMA-5 วันมากเกินไป แต่ภาพรวมก็ยังมีความเป็น Bullish อยู่นับตั้งแต่ MACD กลับมาขึ้นเหนือ Signal line และ Zero line ได้ในช่วงปลายเดือนก่อน การพักตัวครั้งนี้มีแนวรับที่ EMA-5 (1185 จุด) และ 10 วัน(1176 จุด) ตามลำดับ
- ดัชนีระยะสั้น แนะนำ เก็งกำไร โดยวางจุดถอยหากต่ำกว่า EMA-25 วัน หรือประมาณ 1165 จุด