



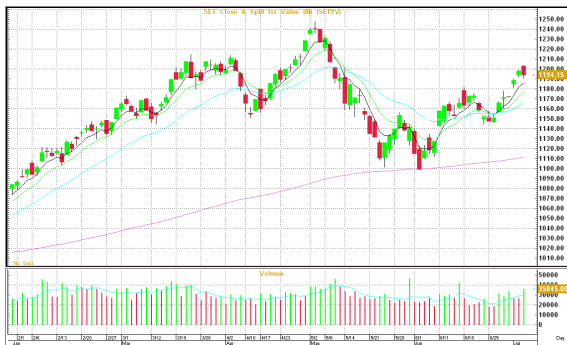
MORNING CALL ACTION NOTES

By Globlex Research Department

July 5, 2012

MARKET SUMMARY- Jul 4, 2012

CLOSE	1,194.15	VOLUME	B35,845.43bn
CHANGE	-3.92	P/E	15.23
% CHG.	-0.33%	P/BV	2.09



WORLD INDICES

	Last	Change	%Change
DJIA	12,943.82	N.A.	N.A.
S&P500	1,374.02	N.A.	N.A.
NASDAQ	2,976.08	N.A.	N.A.
FTSE	5,684.47	-3.26	-0.06%
DAX	6,564.80	-13.41	-0.20%
NIKKEI	9,104.17	37.58	0.41%
H. SENG	19,709.75	-25.78	-0.13%
FTSTI	2,948.77	3.44	0.12%

COMMODITIES

NYMEX	87.66	N.A.	N.A.
BRENT	100.68	N.A.	N.A.
GOLD	1,621.80	N.A.	N.A.

CURRENCIES

BT / \$	31.49	0.09	0.29%
\$ / EURO	1.2526	-0.0079	-0.63%
YEN / \$	79.86	0.05	0.06%

Transaction by Investor Group in SET

Investor Type	4-7-12	MTD	YTD
Local Institutions	-851.62	-2,537.31	-40,860.31
Proprietary Trading	-282.22	-733.48	497.52
Foreign	-2,195.85	1,247.21	64,788.21
Retail	3,329.69	2,023.58	-24,425.42

Market View : ทดสอบแนวรับ

Technical : แนวรับ 1,190 / 1,180: แนวต้าน 1,200/1,207

หุ้นแนะนำพิเศษ: PTTGC แนวรับ 56.5/56 แนวต้าน 58.75/60

หุ้นเด่นรายวัน : TVO BEC

วันอังคารตลาดหุ้นไทยหมดแรงบวกต่อ ดัชนี SET ปิดที่ 1,194.15 จุด ลดลง 3.92 จุด (-0.33%) มูลค่าการซื้อขาย 35,845.43 ล้านบาท นักลงทุนต่างชาติพลิกเป็นขายสุทธิ 2,195.86 ล้านบาท

แนวโน้มตลาดหุ้นไทย ทางฝ่ายวิจัย บล.โกลเบล็ก คาดมีแนวโน้มผันผวนในกรอบ 1,172-1207(1,220) ทดสอบไม่ผ่านขึ้นกรอบแนวต้าน 1,200-1,207 นักลงทุนต่างชาติขายสุทธิมากเป็นสัญญาณลบ อาจมีการพักตัวเพื่อรอผลการประชุมธนาคารกลางยุโรปที่คาดว่าจะปรับลดอัตราดอกเบี้ยจาก 1% สู่ระดับ 0.75% หรือออกมาตรการอื่นเพื่อกระตุ้นเศรษฐกิจ ในขณะที่ S50U12 หากทดสอบไม่ผ่านขึ้น 830 แนวโน้มจะเกิดการพักตัวปรับวัฏระยะสั้น โดยมีแนวรับหลัก SMA5 วัน 819 ที่ทำหน้าที่เส้นแนวรับขาขึ้น SET50 เน้นถือหรือซื้อเก็งกำไรเมื่อขึ้นแนวรับจิตวิทยา 830 ไม่ควรต่ำกว่าลงมา GFQ12 เก็งกำไรในกรอบ 24,130-24,300 GFV12 เก็งกำไรในกรอบ 24,240-24,440 SVQ12 เก็งกำไรระยะสั้นในกรอบ 879-898 SVV12 เก็งกำไรระยะสั้นในกรอบ 895-917

กลยุทธ์ ระยะสั้นหรือรอบการเก็งกำไร ยังคงมีมุมมองของการพักตัวปรับวัฏการปรับตัวลงเป็นจังหวะเข้าซื้อคืนเพื่อเล่นรอบ กลุ่มธนาคารมีแนวโน้มปรับตัวลง รอเพื่อซื้อเล่นรอบใหม่ กลุ่มพลังงานและกลุ่มโรงกลั่นราคาหุ้นปรับตัวลงตอบรับราคาน้ำมันดิบที่ปรับลงมาก TOP ESSO ซื้อสะสมเมื่อปรับตัว กลุ่มสื่อสารปรับตัวลงแรงเป็นจังหวะเข้าซื้อ กลุ่มเดินเรือ TTA เน้นขึ้น 16.40 RCL เน้นขึ้น 6.90 ระยะกลาง ถือ หรือซื้อเพิ่มเมื่อปรับลงแรง

หุ้นแนะนำพิเศษ

PTTGC(ปิด 57.75 ซื้อเป้าปี 55 : 77.80 บาท) ราคาน้ำมันดิบที่กลับมาเพิ่มขึ้นคาดส่งผลดีต่อจิตวิทยาการลงทุนใน PTTGC เนื่องจากบริษัทจะได้เปรียบคู่แข่งในเรื่องของต้นทุนเพราะ PTTGC ใช้ก๊าซธรรมชาติเป็นวัตถุดิบซึ่งราคาจะเพิ่มขึ้นช้ากว่าคู่แข่งที่ใช้ก๊าซเป็นวัตถุดิบซึ่งราคาจะปรับตัวขึ้นทันทีตามราคาน้ำมัน ด้านผลประกอบการคาดกำไรสุทธิในปีนี้จะยังเติบโตจากการทำการผลิตเต็มปีของ Cracker 1 ล้านตัน โดยเรคาดกำไรสุทธิปีนี้ประมาณ 35,065 ล้านบาทเพิ่มขึ้น 11% YoY

หุ้นเด่นรายวัน

TVO (ราคาปิด 22.70 ซื้อ Consensus 26.72) เนื่องจากสภาพอากาศในสหรัฐยังประสบปัญหาภัยแล้งอย่างหนัก ส่งผลให้ราคาถั่วเหลืองในช่วง 3 เดือนข้างหน้ามีแนวโน้มปรับตัวสูงขึ้น ส่วนผลการดำเนินงานบริษัทคาดว่าอัตรากำไรน่าจะเพิ่มขึ้น 8-12% YoY จากความต้องการถั่วเหลืองและ

ขาดขายอาหารสัตว์ที่เพิ่มขึ้น (ที่มา : ทันหุ้น)

BEC (ราคาปิด 51.75 ซื้อเก็งกำไร) รายได้ไตรมาส 2/55 ดีกว่าไตรมาส 2/54 เนื่องจากรายได้ค่าโฆษณาเพิ่มขึ้นต่อเนื่อง โดยมีแรงหนุนจากการถ่ายทอดบอลยูโร 2012 ขณะที่รายได้ไตรมาส 3/55 มีแนวโน้มเพิ่มขึ้นจากการปรับราคาค่าโฆษณาเพิ่ม 7-20% และเตรียมขายโฆษณาช่วงกีฬาโอลิมปิก ครั้งที่ 30 คาดลูกค้าแห่ซื้อโฆษณาจำนวนมาก (ที่มา : ขาวหุ้น)

ปัจจัยบวก	ปัจจัยลบ
<ul style="list-style-type: none"> + สภาอุตสาหกรรมแห่งประเทศไทยคาดการณ์ผลิตรถยนต์ในช่วง 3Q55 มีแนวโน้มขยายตัวต่อเนื่องอีก 28% จากการที่ค่ายรถยนต์เริ่มกลับมาผลิตเต็มตามปกติและนโยบายรถคันแรกของรัฐบาลที่ช่วยการกระตุ้นการซื้อ + ผู้นำอิตาลี-เยอรมนีเห็นพ้องร่วมมือกันช่วยคลี่คลายวิกฤตยูโร โดยจะใช้เครื่องมือด้านนโยบายเศรษฐกิจที่มีประสิทธิภาพมากขึ้นเพื่อทำให้ยูโรโซนมีศักยภาพในการแข่งขัน โดยมีเยอรมนีเป็นตัวอย่างที่แข็งแกร่ง ส่วนอิตาลีระบุว่าไม่ต้องการความช่วยเหลือจากต่างประเทศ จึงจะไม่ร้องขอความช่วยเหลือใดนอกเหนือจากกลไกช่วยเหลือในปัจจุบันในอียู เนื่องจากอิตาลีไม่ได้อยู่ในสถานการณ์เช่นเดียวกับกรีซ ไอร์แลนด์และโปรตุเกส + มหาวิทยาลัยหอการค้าไทยเปิดเผยผลการสำรวจความเชื่อมั่นของผู้บริโภคเดือนมิ.ย. 55 ว่า ดัชนีความเชื่อมั่นทุกรายการปรับตัวดีขึ้นต่อเนื่องและสูงสุดในรอบ 9 เดือน เนื่องจากประชาชนคลี่คลายความกังวลเรื่องการเมือง ราคาน้ำมันถดถอย 	<ul style="list-style-type: none"> - อังกฤษรายงานดัชนีผู้จัดการฝ่ายจัดซื้อ (PMI) ภาคบริการเดือนมิ.ย. ปรับลงสู่ระดับ 51.3 จาก 53.3 ในเดือนพ.ค. แสดงว่าภาคบริการขยายตัวในอัตราที่ชะลอลง - เยอรมนีก็รายงานดัชนี PMI ภาคบริการเดือนมิ.ย. ร่วงลงแตะ 49.9 จาก 51.8 ในเดือนพ.ค. แสดงว่ากิจกรรมภาคบริการประสบกับภาวะชะงักงัน หลังจากที่มีการขยายตัวขึ้นในเดือนก่อนหน้า โดยตัวเลขที่ต่ำกว่า 50 บ่งชี้ถึงภาวะหดตัว และชี้ให้เห็นว่าเศรษฐกิจเยอรมนีที่แข็งแกร่งของเยอรมนีไม่สามารถหลุดพ้นผลกระทบของวิกฤตหนี้ได้ - อิตาลีขาดดุลงบประมาณเพิ่มขึ้นเป็น 8% ของ GDP ในช่วงไตรมาสแรกปีนี้ จาก 7% ในช่วงเดียวกันของปี 2554 เนื่องจากค่าใช้จ่ายของรัฐเพิ่มขึ้น แต่รายได้จากการเก็บภาษีลดลงเพราะเศรษฐกิจไม่ดี ทั้งนี้รัฐบาลอิตาลีตั้งเป้าตัวเลขขาดดุลงบประมาณปีนี้ไว้ที่ 1.7% ของ GDP จากระดับ 3.9% ของ GDP ปี 54

ปัจจัยที่ต้องจับตา

ในประเทศ	ต่างประเทศ
<ul style="list-style-type: none"> ➢ 5 ก.ค. กระทรวงพาณิชย์แถลงดัชนีความเชื่อมั่นผู้บริโภค ➢ สัปดาห์ที่ 2 สภาอุตสาหกรรมแห่งประเทศไทย(ส.อ.ท.)แถลงดัชนีความเชื่อมั่นภาคอุตสาหกรรม / ยอดการผลิตและส่งออกรถยนต์รถจักรยานยนต์และชิ้นส่วนยานยนต์ ➢ 22 ก.ค. ครบ 1 ปีรัฐบาลยิ่งลักษณ์ ➢ 25 ก.ค. ประชุมคณะกรรมการนโยบายการเงิน (กนง.) ครั้งที่ 5/2555 ➢ สัปดาห์ที่ 3 กระทรวงพาณิชย์แถลงตัวเลขการส่งออกของไทย ➢ สัปดาห์ที่ 4 สำนักงานเศรษฐกิจการคลัง(สศค.)รายงานภาวะเศรษฐกิจการคลัง ➢ สัปดาห์ที่ 4 กรมธุรกิจพลังงานแถลงสถานการณ์การใช้พลังงานประจำเดือน ➢ 27 ก.ค. สำนักงานเศรษฐกิจอุตสาหกรรม(สศอ.)แถลงดัชนีอุตสาหกรรมประจำเดือน ➢ 31 ก.ค. ธนาคารแห่งประเทศไทยรายงานภาวะเศรษฐกิจไทยประจำเดือน 	<ul style="list-style-type: none"> ➢ 5 ก.ค. กำหนดประชุมของธนาคารกลางอังกฤษ (BOE) และธนาคารกลางยุโรป (ECB) ตลาดคาดว่า ECB อาจลดอัตราดอกเบี้ยลง 0.25% เหลือ 0.75% เพื่อควบคุมการลุกลามของวิกฤตหนี้ ➢ สหรัฐ – เปิดเผยตัวเลขจ้างงานเดือนมิ.ย. / จำนวนผู้ขอรับสวัสดิการว่างงานครั้งแรกรายสัปดาห์ / ดัชนีภาคบริการเดือนมิ.ย. / สต็อกน้ำมันรายสัปดาห์ ➢ 6 ก.ค. สหรัฐ – เปิดเผยตัวเลขจ้างงานนอกภาคเกษตรเดือนมิ.ย. นักวิเคราะห์คาดว่าเพิ่มขึ้น 90,000 ราย และคาดอัตราว่างงานทรงตัวที่ 8.2%

รายชื่อหลักทรัพย์ที่ติดเกณฑ์บัญชี Cash Balance

- *VIH มีผลบังคับใช้ 18 มิ.ย. - 6 ก.ค. 55
- *NEP มีผลบังคับใช้ 18 มิ.ย. - 6 ก.ค. 55
- *DEMCO-W4 มีผลบังคับใช้ 25 มิ.ย. - 13 ก.ค. 55

***เนื่องจากการลงทุนในหลักทรัพย์ ดังกล่าวมีการซื้อขายผิดไปจากสภาพปกติของตลาดดังนั้นผู้ลงทุนควรศึกษาข้อมูลก่อนการตัดสินใจลงทุน

สรุปภาวะตลาดต่างประเทศ

ตลาดหุ้นดาวโจนส์	ปิดทำการ	ตลาดน้ำมัน NYMEX	ปิดทำการ
------------------	----------	------------------	----------

ตลาดหุ้นวอลสตรีทปิดทำการเนื่องในวันชาติของสหรัฐ

NYMEX ปิดทำการเนื่องในวันชาติของสหรัฐ

ส่วนราคาน้ำมันดิบ BRENT ส่งมอบเดือนส.ค.ปิดตลาดปรับตัวลดลง 91 เซนต์หรือ 0.9% สู่ระดับ 99.77 ดอลลาร์/บาร์เรล เนื่องจากนักลงทุนวิตกกังวลต่อภาวะเศรษฐกิจซบเซาในยุโรป หลังดัชนีผู้จัดการฝ่ายจัดซื้อ (PMI) ของเยอรมัน และอังกฤษปรับตัวลดลง

ตลาดหุ้นนิวยอร์ก

ตลาดหุ้นอสังหาริมทรัพย์

นักลงทุนยังคงคาดหวังเชิงบวกว่าธนาคารกลางยุโรปจะปรับลดอัตราดอกเบี้ยลงสู่ระดับต่ำใหม่ รวมทั้งจะออกมาตรการส่งเสริมการขยายตัวทางเศรษฐกิจในการประชุมวันนี้ แต่การเคลื่อนไหวของตลาดยังคงแกว่งตัวในกรอบแคบๆ และรอที่จะซื้อเพิ่มมากขึ้นหากผ่านขึ้นแนวด้าน 9,400 ขึ้นมา ในขณะที่แนวรับสำคัญ 9,000 ไม่ควรต่ำกว่าลงมา การต่ำกว่าลงมาจะเป็นสัญญาณขายและสิ้นสุดรอบการกลับตัวขึ้น

ดัชนีทดสอบไม่ผ่านขึ้นแนวด้าน 19,800 (แนวด้านหลัก20,000) และมีแรงขายหุ้นขนาดใหญ่ เช่น กลุ่มการเงิน ก่อนที่จะรู้ผลการประชุมธนาคารกลางยุโรป ซึ่งหากออกมาเป็นไปตามที่คาดไว้ว่าจะเกิดแรงขายต่อเนื่องในลักษณะของSell on Fact การปรับตัวด้วยแท่งเทียนสีดียวเป็นสัญญาณด้านเทคนิคที่บ่งชี้ถึงแนวโน้มจุดเริ่มต้นของการปรับตัวลง โดยมีแนวรับสำคัญบริเวณ 19,600-19,480 ไม่ควรต่ำกว่าลงมา

Analyst – รัชชัย 02-6725993 tawatchai@globlex.co.th

วิลาสินี 02-6725937 wilasinee@globlex.co.th

อาทิตย์ 02-6725946 arit@globlex.co.th

SBL Table

5/7/2012

Date	TICKER/Sector	Recently Close	Recommend Short	Target Price	Recommendation
5/7/2012	BCP	22.80	22.7-23.00	21.50	Short

Dividend Table

Symbol	X-Date	Payment Date	Operation Period	Dividend (per share)	Unit	Type	Market / Industry / Sector
NIPPON	5/7/2012	27/7/2012	01/01/2012 - 31/03/2012	0.06	Baht	Cash	SET /INDUS /PKG
NIPPON	5/7/2012	27/7/2012	01/01/2012 - 31/03/2012	2 : 1	Share	Stock	SET /INDUS /PKG
SUSCO	12/7/2012	27/7/2012	01/01/2012 - 31/05/2012	0.05	Baht	Cash	SET /RESOURC /ENERG
TAPAC	12/7/2012	27/7/2012	01/11/2011 - 30/04/2012	0.09	Baht	Cash	mai /-/MIDSIZE
TMW	25/7/2012	9/8/2012	01/04/2010 - 31/03/2011	1	Baht	Cash	mai /-/MIDSIZE
KYE	1/8/2012	23/8/2012	01/04/2011 - 31/03/2012	15.82	Baht	Cash	SET /CONSUMP /HOME
PTL	3/8/2012	23/8/2012	01/07/2011 - 31/03/2012	0.17	Baht	Cash	SET /INDUS /PKG
TIW	3/8/2012	24/8/2012	01/04/2011 - 31/03/2012	4.63	Baht	Cash	SET /INDUS /STEEL

SET NOTICE CALENDAR

5/7/2012

TRC	ลูกหุ้นเข้า	1,063,750 หุ้น
JMART	ลูกหุ้นเข้า	55,921,243 หุ้น

6/7/2012

TCC	ลูกหุ้นเข้า	2,676,319 หุ้น
SIRI	ลูกหุ้นเข้า	34,439,845 หุ้น
GSTEEL	ลูกหุ้นเข้า	3,239,722,360 หุ้น

12/7/2012

TONHUA	XR 1:2@1.00 บาท
TONHUA	XW 2:1

26/7/2012

RICH	XR 1 : 2 @ 0.50 บาท
------	---------------------

Notes: PD = Payment Date SD = Subscript Date
 XN = Capital Return

XR = Rights for Common
 XW = Rights for Warrant

XT = Rights for Transferable Subscription Right
 XM = Excluding Meetings

Derivative Warrant Table 05 July 2012

DW	Type of Option	DW Price	Stock Price	Price by Black Scholes Model	Status	Time to maturity			Gearing Ratio(x)	Premium	Exercise Price	Exercise Ratio	Expire Date	Last Trading Day	DW Issued(mn)	Implied Volatility	Cumulative Volume/ Outstanding Units
						y.	m.	d.									
ADVA01CB	Call	1.54	190.50	1.51	Out of the Money	0	1	7	3.17	0.81%	131.87000	1 : 39.07776@131.87	11 Aug 12	6 Aug 12	24.0	0.00%	60.89%
ADVA01PB	Put	0.17	190.50	0.02	Out of the Money	0	1	7	38.23	12.88%	170.95000	1 : 29.30832@170.95	11 Aug 12	6 Aug 12	25.0	62.25%	60.93%
ADVA08PA	Put	1.13	190.50	0.48	Out of the Money	0	3	10	6.74	12.47%	195.00000	1 : 25@195	13 Oct 12	8 Oct 12	12.4	69.52%	2.78%
ADVA13CD	Call	1.43	190.50	1.76	In the Money	0	1	13	3.41	-6.57%	122.11000	1 : 39.07776@122.11	17 Aug 12	9 Aug 12	23.0	-	-
ADVA13PB	Put	0.05	190.50	0.00	Out of the Money	0	0	10	97.50	29.24%	136.76000	1 : 39.07776@136.76	14 Jul 12	9 Jul 12	27.8	-	-
AOT01CB	Call	1.62	62.25	1.63	Out of the Money	0	1	7	2.56	0.08%	38.00000	1 : 15@38	11 Aug 12	6 Aug 12	30.0	0.00%	51.29%
AOT01PB	Put	0.07	62.25	0.00	Out of the Money	0	1	7	88.93	20.80%	50.00000	1 : 10@50	11 Aug 12	6 Aug 12	23.0	68.92%	17.66%
AOT13CC	Call	0.74	62.25	0.56	Out of the Money	0	3	10	4.21	7.31%	52.00000	1 : 20@52	13 Oct 12	8 Oct 12	30.0	70.26%	2.64%
AOT13PA	Put	0.56	62.25	0.01	Out of the Money	0	2	16	11.12	28.67%	50.00000	1 : 10@50	19 Sep 12	12 Sep 12	22.3	-	-
BANP01CC	Call	0.43	468.00	0.14	Out of the Money	0	3	26	10.88	22.44%	530.00000	1 : 100@530	30 Oct 12	22 Oct 12	55.0	58.34%	82.30%
BANP01PC	Put	1.95	468.00	1.66	Out of the Money	0	3	26	2.40	4.91%	640.00000	1 : 100@640	30 Oct 12	22 Oct 12	24.0	89.14%	7.33%
BANP06CD	Call	0.80	468.00	0.40	Out of the Money	0	7	5	5.85	21.79%	490.00000	1 : 100@490	7 Feb 13	31 Jan 13	20.0	59.14%	2.12%
BANP06PD	Put	1.66	468.00	1.21	Out of the Money	0	7	5	2.82	9.40%	590.00000	1 : 100@590	7 Feb 13	31 Jan 13	20.0	61.39%	0.25%
BANP08CC	Call	0.69	468.00	0.39	Out of the Money	0	4	7	5.65	13.85%	450.00000	1 : 120@450	10 Nov 12	5 Nov 12	17.4	58.85%	9.08%
BANP08PB	Put	1.12	468.00	0.63	Out of the Money	0	4	7	4.18	12.82%	520.00000	1 : 100@520	10 Nov 12	5 Nov 12	20.0	75.22%	0.09%
BANP13CF	Call	0.15	468.00	0.01	Out of the Money	0	3	14	15.85	37.78%	615.27000	1 : 196.85039@615.27	17 Oct 12	10 Oct 12	28.9	67.80%	12.36%
BANP13PB	Put	0.90	468.00	0.92	In the Money	0	0	10	5.31	-0.46%	558.28000	1 : 97.94319@558.28	14 Jul 12	9 Jul 12	23.3	137.31%	2.67%
BANP18CB	Call	0.07	468.00	0.00	Out of the Money	0	2	12	33.96	37.57%	630.03000	1 : 196.88581@630.03	15 Sep 12	10 Sep 12	45.0	63.68%	9.26%
BANP42CD	Call	0.32	468.00	0.09	Out of the Money	0	1	28	14.86	16.11%	511.90000	1 : 98.4252@511.9	1 Sep 12	27 Aug 12	19.0	60.18%	17.79%
BANP42PA	Put	1.50	468.00	1.41	Out of the Money	0	1	28	3.17	1.13%	610.35000	1 : 98.4252@610.35	1 Sep 12	27 Aug 12	25.0	72.38%	2.64%
BAY01CC	Call	0.84	30.75	0.71	Out of the Money	0	3	26	3.66	5.37%	24.00000	1 : 10@24	30 Oct 12	22 Oct 12	40.0	59.93%	31.31%
BAY01PC	Put	0.45	30.75	0.11	Out of the Money	0	3	26	6.83	17.07%	30.00000	1 : 10@30	30 Oct 12	22 Oct 12	40.0	74.50%	7.75%
BAY08CD	Call	0.84	30.75	0.66	Out of the Money	0	4	10	4.58	6.41%	26.00000	1 : 8@26	13 Nov 12	6 Nov 12	19.7	55.82%	0.35%
BAY08PC	Put	0.59	30.75	0.22	Out of the Money	0	4	10	5.21	15.12%	32.00000	1 : 10@32	13 Nov 12	6 Nov 12	19.5	73.88%	0.83%
BAY13PA	Put	0.02	30.75	0.00	Out of the Money	0	0	3	194.66	34.69%	20.24000	1 : 7.89827@20.24	7 Jul 12	2 Jul 12	30.0	311.62%	0.00%
BAY18CB	Call	0.72	30.75	0.66	Out of the Money	0	2	12	4.33	2.73%	24.48000	1 : 9.87273@24.48	15 Sep 12	10 Sep 12	20.0	65.03%	0.30%
BBL08CB	Call	0.74	190.00	0.35	Out of the Money	0	4	21	6.42	12.95%	185.00000	1 : 40@185	24 Nov 12	19 Nov 12	20.0	56.80%	22.11%
BBL08PB	Put	1.00	190.00	0.10	Out of the Money	0	4	21	9.50	21.05%	170.00000	1 : 20@170	24 Nov 12	19 Nov 12	17.5	68.43%	1.38%
BBL13CC	Call	0.93	190.00	0.64	Out of the Money	0	3	26	4.17	8.96%	161.51000	1 : 48.94763@161.51	30 Oct 12	22 Oct 12	26.8	65.34%	0.95%
BBL13PB	Put	0.38	190.00	0.04	Out of the Money	0	3	26	10.21	19.63%	171.30000	1 : 48.94763@171.3	30 Oct 12	22 Oct 12	30.0	69.03%	3.38%

The opinions and information presented in this report are those of the Globlex Securities Co. Ltd. Research Department. No representation or warranty in any form regarding the accuracy, completeness, correctness or fairness of opinions and information of this report is offered by Globlex Securities Co. Ltd. Globlex Securities Co. Ltd. Accepts no liability whatsoever for any loss arising from the use of this report or its contents. This report (in whole or in part) may not be reproduced or published without the express permission of Globlex Securities Co. Ltd.

Derivative Warrant Table 05 July 2012

DW	Type of Option	DW Price	Stock Price	Price by Black Scholes Model	Status	Time to maturity			Gearing Ratio(x)	Premium	Exercise Price	Exercise Ratio	Expire Date	Last Trading Day	DW Issued(mn)	Implied Volatility	Cumulative Volume/ Outstanding Units
						y.	m.	d.									
BBL18CB	Call	0.50	190.00	0.32	Out of the Money	0	3	27	7.60	7.89%	180.00000	1 : 50@180	31 Oct 12	24 Oct 12	20.0	45.31%	0.22%
BBL18PA	Put	0.28	190.00	0.02	Out of the Money	0	3	27	13.57	20.53%	165.00000	1 : 50@165	31 Oct 12	24 Oct 12	20.0	65.20%	11.20%
BBL42CD	Call	1.44	190.00	1.08	Out of the Money	0	5	19	3.30	9.26%	150.00000	1 : 40@150	22 Dec 12	17 Dec 12	20.0	71.30%	1.33%
BBL42PA	Put	0.87	190.00	0.36	Out of the Money	0	5	19	5.46	13.05%	200.00000	1 : 40@200	22 Dec 12	17 Dec 12	20.0	58.99%	0.46%
BCP01CB	Call	1.56	22.80	1.56	Out of the Money	0	0	10	3.05	0.08%	15.34000	1 : 4.7934@15.34	14 Jul 12	9 Jul 12	35.0	182.52%	13.50%
BCP01CC	Call	0.68	22.80	0.44	Out of the Money	0	5	11	4.19	11.58%	20.00000	1 : 8@20	14 Dec 12	6 Dec 12	50.0	70.19%	7.44%
BCP01PB	Put	0.02	22.80	0.00	Out of the Money	0	0	10	297.29	12.05%	20.13000	1 : 3.83465@20.13	14 Jul 12	9 Jul 12	25.0	64.79%	13.60%
BCP01PC	Put	1.08	22.80	0.60	Out of the Money	0	5	11	4.22	11.84%	25.50000	1 : 5@25.5	14 Dec 12	6 Dec 12	25.0	62.98%	11.07%
BCP08CB	Call	0.71	22.80	0.45	Out of the Money	0	4	21	5.35	10.79%	21.00000	1 : 6@21	24 Nov 12	19 Nov 12	19.6	64.79%	5.00%
BEC01CA	Call	0.75	51.75	0.51	Out of the Money	0	5	11	3.45	15.94%	45.00000	1 : 20@45	14 Dec 12	6 Dec 12	44.4	106.43%	4.65%
BGH01CA	Call	1.88	101.00	1.88	Out of the Money	0	2	5	2.72	0.36%	64.22000	1 : 19.75894@64.22	8 Sep 12	3 Sep 12	24.0	67.71%	99.65%
BGH01PA	Put	0.76	101.00	0.25	Out of the Money	0	2	5	8.86	12.28%	100.00000	1 : 15@100	8 Sep 12	3 Sep 12	20.0	75.31%	29.06%
BGH08CA	Call	2.70	101.00	3.15	In the Money	0	0	2	2.52	-6.58%	54.34000	1 : 14.82016@54.34	6 Jul 12	29 Jun 12	17.7	-	-
BGH13CC	Call	1.65	101.00	1.55	Out of the Money	0	3	14	3.10	2.72%	71.14000	1 : 19.75894@71.14	17 Oct 12	10 Oct 12	28.9	80.70%	9.48%
BGH13PA	Put	0.47	101.00	0.01	Out of the Money	0	2	24	21.75	28.30%	77.06000	1 : 9.88045@77.06	27 Sep 12	20 Sep 12	15.0	80.02%	2.00%
BH01CA	Call	1.19	72.00	0.90	Out of the Money	0	5	11	3.03	12.22%	57.00000	1 : 20@57	14 Dec 12	6 Dec 12	35.1	86.84%	7.74%
BH13CB	Call	2.84	72.00	2.76	Out of the Money	0	3	17	2.54	1.94%	45.00000	1 : 10@45	20 Oct 12	15 Oct 12	26.1	88.26%	7.01%
BIGC01CB	Call	2.82	214.00	2.75	Out of the Money	0	2	5	2.56	1.39%	133.39000	1 : 29.63841@133.39	8 Sep 12	3 Sep 12	20.0	136.14%	152.84%
BIGC42CA	Call	4.14	214.00	3.87	Out of the Money	0	1	28	2.62	2.87%	138.33000	1 : 19.76285@138.33	1 Sep 12	27 Aug 12	14.0	105.95%	0.01%
BJC01CA	Call	1.31	39.50	1.30	Out of the Money	0	1	7	3.05	0.46%	26.72000	1 : 9.89511@26.72	11 Aug 12	6 Aug 12	25.0	104.46%	24.11%
BJC06CA	Call	0.64	39.50	0.28	Out of the Money	0	5	4	4.11	16.08%	36.25000	1 : 15@36.25	7 Dec 12	29 Nov 12	20.0	80.97%	0.79%
BJC06PA	Put	0.71	39.50	0.30	Out of the Money	0	5	4	3.71	14.94%	44.25000	1 : 15@44.25	7 Dec 12	29 Nov 12	20.0	80.19%	1.16%
BJC13CA	Call	1.29	39.50	1.22	Out of the Money	0	2	24	3.09	2.44%	27.70000	1 : 9.89511@27.7	27 Sep 12	20 Sep 12	30.0	73.81%	1.43%
BJC42CA	Call	1.86	39.50	1.80	Out of the Money	0	0	24	2.15	1.71%	21.77000	1 : 9.89511@21.77	28 Jul 12	23 Jul 12	50.0	-	-
BLA01CB	Call	0.31	45.50	0.09	Out of the Money	0	2	5	7.39	11.75%	44.69000	1 : 19.86492@44.69	8 Sep 12	3 Sep 12	44.4	80.33%	12.16%
BLA01PA	Put	0.82	45.50	0.43	Out of the Money	0	2	5	5.55	8.13%	50.00000	1 : 10@50	8 Sep 12	3 Sep 12	20.0	73.73%	1.15%
BLA08CB	Call	0.81	45.50	0.24	Out of the Money	0	4	7	4.68	18.07%	44.00000	1 : 12@44	10 Nov 12	5 Nov 12	20.0	-	-
BLA13CC	Call	0.78	45.50	0.22	Out of the Money	0	3	10	5.87	15.25%	44.69000	1 : 9.93246@44.69	13 Oct 12	8 Oct 12	27.1	84.87%	5.09%
BLA13PA	Put	0.32	45.50	0.42	In the Money	0	0	3	14.32	-2.16%	49.66000	1 : 9.93246@49.66	7 Jul 12	2 Jul 12	27.3	0.00%	3.35%
BLA13PB	Put	-	45.50	0.43	-	0	5	25	-	-	50.00000	1 : 10@50	28 Dec 12	21 Dec 12	23.9	-	-

The opinions and information presented in this report are those of the Globlex Securities Co. Ltd. Research Department. No representation or warranty in any form regarding the accuracy, completeness, correctness or fairness of opinions and information of this report is offered by Globlex Securities Co. Ltd. Globlex Securities Co. Ltd. accepts no liability whatsoever for any loss arising from the use of this report or its contents. This report (in whole or in part) may not be reproduced or published without the express permission of Globlex Securities Co. Ltd.

Derivative Warrant Table 05 July 2012

DW	Type of Option	DW Price	Stock Price	Price by Black Scholes Model	Status	Time to maturity y. m. d.			Gearing Ratio(x)	Premium	Exercise Price	Exercise Ratio	Expire Date	Last Trading Day	DW Issued(mn)	Implied Volatility	Cumulative Volume/ Outstanding Units
BTS01CA	Call	0.39	0.79	0.21	Out of the Money	0	5	11	4.05	13.29%	0.70000	1 : 0.5@0.7	14 Dec 12	6 Dec 12	60.0	75.40%	0.56%
CPAL01CC	Call	0.41	36.00	0.25	Out of the Money	0	3	26	5.85	11.53%	34.00000	1 : 15@34	30 Oct 12	22 Oct 12	60.0	67.26%	27.80%
CPAL01PC	Put	1.09	36.00	0.79	Out of the Money	0	3	18	3.30	8.06%	44.00000	1 : 10@44	22 Oct 12	6 Jun 12	20.0	70.39%	1.28%
CPAL06CA	Call	0.58	36.00	0.40	Out of the Money	0	7	5	4.14	13.06%	32.00000	1 : 15@32	7 Feb 13	31 Jan 13	20.0	60.92%	0.01%
CPAL06PA	Put	0.60	36.00	0.30	Out of the Money	0	6	28	4.00	16.67%	39.00000	1 : 15@39	31 Jan 13	9 Oct 12	20.0	-	-
CPAL08CC	Call	0.01	36.00	0.00	Out of the Money	0	3	13	240.00	67.08%	60.00000	1 : 15@60	16 Oct 12	9 Oct 12	20.0	58.03%	11.94%
CPAL08PA	Put	3.22	36.00	-	Out of the Money	0	0	#	0.93	12.89%	70.00000	1 : 12@70	6 Jun 12	9 Oct 12	20.0	-	-
CPAL13CC	Call	0.81	36.00	0.44	Out of the Money	0	5	26	4.44	16.94%	34.00000	1 : 10@34	29 Dec 12	24 Dec 12	30.0	70.71%	0.67%
CPF01CC	Call	0.33	35.50	0.18	Out of the Money	0	3	26	7.17	15.35%	36.00000	1 : 15@36	30 Oct 12	22 Oct 12	50.0	73.00%	97.45%
CPF01PC	Put	1.42	35.50	1.22	Out of the Money	0	3	26	2.50	4.79%	48.00000	1 : 10@48	30 Oct 12	22 Oct 12	22.0	57.32%	6.29%
CPF08CE	Call	0.61	35.50	0.46	Out of the Money	0	2	26	7.38	7.91%	33.50000	1 : 7.88221@33.5	29 Sep 12	24 Sep 12	20.0	74.16%	119.73%
CPF08PB	Put	0.77	35.50	0.51	Out of the Money	0	2	26	5.85	8.84%	38.43000	1 : 7.88221@38.43	29 Sep 12	24 Sep 12	20.0	56.12%	6.00%
CPF13PB	Put	0.43	35.50	0.16	Out of the Money	0	3	14	8.38	17.57%	33.50000	1 : 9.85319@33.5	17 Oct 12	10 Oct 12	30.0	72.26%	1.33%
CPF42CC	Call	0.81	35.50	0.63	Out of the Money	0	5	19	4.38	10.14%	31.00000	1 : 10@31	22 Dec 12	17 Dec 12	20.0	76.91%	13.12%
CPF42PA	Put	1.07	35.50	1.04	Out of the Money	0	5	19	3.32	0.56%	46.00000	1 : 10@46	22 Dec 12	17 Dec 12	20.0	-	-
CPN08CA	Call	2.46	47.75	2.67	In the Money	0	0	2	2.44	-3.50%	26.55000	1 : 7.93897@26.55	6 Jul 12	29 Jun 12	20.0	-	-
CPN42CB	Call	1.62	47.75	1.62	Out of the Money	0	0	24	2.97	0.18%	31.76000	1 : 9.92359@31.76	28 Jul 12	23 Jul 12	25.0	0.00%	6.85%
DCC13CA	Call	0.40	52.50	0.02	Out of the Money	0	2	8	13.44	19.04%	58.59000	1 : 9.76467@58.59	11 Sep 12	4 Sep 12	21.8	66.44%	2.73%
DELT13CB	Call	0.47	21.80	0.02	Out of the Money	0	3	10	9.28	20.87%	24.00000	1 : 5@24	13 Oct 12	8 Oct 12	24.4	70.34%	0.16%
DTAC01CB	Call	0.56	75.00	0.57	In the Money	0	0	10	6.81	-0.07%	63.93000	1 : 19.66955@63.93	14 Jul 12	9 Jul 12	63.0	73.88%	45.99%
DTAC01CC	Call	0.77	75.00	0.37	Out of the Money	0	5	11	4.87	13.87%	70.00000	1 : 20@70	14 Dec 12	6 Dec 12	60.0	67.28%	16.00%
DTAC01PB	Put	0.90	75.00	0.87	Out of the Money	0	0	10	8.47	0.34%	83.60000	1 : 9.83478@83.6	14 Jul 12	9 Jul 12	25.0	60.91%	38.27%
DTAC01PC	Put	2.28	75.00	1.38	Out of the Money	0	5	11	3.29	10.40%	90.00000	1 : 10@90	14 Dec 12	6 Dec 12	24.0	69.23%	0.00%
DTAC06CA	Call	0.72	75.00	0.30	Out of the Money	0	5	4	5.21	15.20%	72.00000	1 : 20@72	7 Dec 12	29 Nov 12	20.0	64.11%	5.24%
DTAC06PA	Put	1.09	75.00	0.60	Out of the Money	0	5	4	3.44	11.73%	88.00000	1 : 20@88	7 Dec 12	29 Nov 12	20.0	71.30%	0.01%
DTAC08CD	Call	0.93	75.00	0.39	Out of the Money	0	4	24	5.38	14.60%	72.00000	1 : 15@72	27 Nov 12	20 Nov 12	17.7	66.95%	0.26%
DTAC13CC	Call	0.81	75.00	0.47	Out of the Money	0	3	14	4.71	10.42%	66.88000	1 : 19.66955@66.88	17 Oct 12	10 Oct 12	30.0	74.73%	7.86%
DTAC13PB	Put	0.01	75.00	0.00	Out of the Money	0	0	10	468.98	20.27%	59.96000	1 : 15.99232@59.96	14 Jul 12	9 Jul 12	30.0	83.87%	1.30%
ESS001CB	Call	0.40	10.70	0.32	Out of the Money	0	1	7	5.37	4.22%	9.16000	1 : 4.97834@9.16	11 Aug 12	6 Aug 12	150.0	56.19%	122.05%
ESS001PB	Put	0.72	10.70	0.68	Out of the Money	0	1	7	3.73	1.19%	13.44000	1 : 3.98279@13.44	11 Aug 12	6 Aug 12	23.0	87.74%	40.02%

The opinions and information presented in this report are those of the Globlex Securities Co. Ltd. Research Department. No representation or warranty in any form regarding the accuracy, completeness, correctness or fairness of opinions and information of this report is offered by Globlex Securities Co. Ltd. Globlex Securities Co. Ltd. accepts no liability whatsoever for any loss arising from the use of this report or its contents. This report (in whole or in part) may not be reproduced or published without the express permission of Globlex Securities Co. Ltd.

Derivative Warrant Table 05 July 2012

DW	Type of Option	DW Price	Stock Price	Price by Black Scholes Model	Status	Time to maturity			Gearing Ratio(x)	Premium	Exercise Price	Exercise Ratio	Expire Date	Last Trading Day	DW Issued(mn)	Implied Volatility	Cumulative Volume/ Outstanding Units
						y.	m.	d.									
ESSO03CB	Call	0.16	10.70	0.04	Out of the Money	0	5	12	6.72	34.89%	12.84000	1 : 9.9569@12.84	15 Dec 12	7 Dec 12	60.0	76.92%	3.56%
ESSO13CC	Call	0.28	10.70	0.06	Out of the Money	0	3	26	9.59	31.36%	12.94000	1 : 3.98279@12.94	30 Oct 12	22 Oct 12	28.4	67.96%	8.25%
ESSO18CB	Call	0.09	10.70	0.01	Out of the Money	0	2	17	14.93	30.44%	13.24000	1 : 7.96552@13.24	20 Sep 12	13 Sep 12	20.0	72.71%	10.55%
ESSO42CC	Call	0.84	10.70	0.69	Out of the Money	0	7	14	2.55	9.35%	7.50000	1 : 5@7.5	16 Feb 13	11 Feb 16	30.0	66.87%	2.35%
ESSO42PA	Put	0.86	10.70	0.83	Out of the Money	0	1	28	2.50	0.39%	14.94000	1 : 4.97834@14.94	1 Sep 12	27 Aug 12	30.0	97.79%	0.39%
GLOW01CA	Call	0.75	60.00	0.27	Out of the Money	0	5	11	4.00	20.00%	57.00000	1 : 20@57	14 Dec 12	6 Dec 12	35.1	90.37%	0.23%
HMPR01CB	Call	0.45	12.40	0.19	Out of the Money	0	3	26	5.51	14.92%	12.00000	1 : 5@12	30 Oct 12	22 Oct 12	40.0	77.18%	12.15%
HMPR01PA	Put	0.92	12.40	0.62	Out of the Money	0	3	26	3.37	8.71%	15.00000	1 : 4@15	30 Oct 12	22 Oct 12	22.0	72.22%	1.86%
HMPR08CA	Call	2.56	12.40	2.57	In the Money	0	0	2	2.45	-0.15%	7.32000	1 : 1.97727@7.32	6 Jul 12	29 Jun 12	16.4	-	-
HMPR13CC	Call	0.73	12.40	0.44	Out of the Money	0	3	17	4.30	11.02%	10.88000	1 : 3.9546@10.88	20 Oct 12	19 Oct 12	30.0	80.36%	0.08%
HMPR13PA	Put	0.34	12.40	0.02	Out of the Money	0	2	8	9.22	20.76%	11.17000	1 : 3.9546@11.17	11 Sep 12	4 Sep 12	30.0	-	-
IRPC01CB	Call	0.14	3.68	0.05	Out of the Money	0	1	7	13.26	9.99%	3.77000	1 : 1.98306@3.77	11 Aug 12	6 Aug 12	110.0	67.22%	14.95%
IRPC01PA	Put	1.07	3.68	1.05	Out of the Money	0	1	7	1.72	0.54%	5.80000	1 : 2@5.8	11 Aug 12	6 Aug 12	20.0	116.81%	1.01%
IRPC13CC	Call	0.18	3.68	0.06	Out of the Money	0	1	18	10.31	12.15%	3.77000	1 : 1.98306@3.77	22 Aug 12	15 Aug 12	27.6	66.30%	3.44%
IRPC13PA	Put	0.15	3.68	0.15	Out of the Money	0	0	3	12.37	0.20%	3.97000	1 : 1.98306@3.97	7 Jul 12	2 Jul 12	30.0	132.84%	0.01%
IRPC18CB	Call	0.06	3.68	0.00	Out of the Money	0	2	15	30.67	31.52%	4.72000	1 : 2@4.72	18 Sep 12	11 Sep 12	20.0	57.35%	3.05%
IRPC42CC	Call	0.22	3.68	0.17	Out of the Money	0	0	24	8.44	3.43%	3.37000	1 : 1.98306@3.37	28 Jul 12	23 Jul 12	50.0	57.27%	1.62%
IVL01CE	Call	0.15	28.50	0.01	Out of the Money	0	2	5	12.85	32.31%	35.49000	1 : 14.78415@35.49	8 Sep 12	3 Sep 12	300.0	92.16%	40.97%
IVL01PE	Put	1.94	28.50	1.88	Out of the Money	0	2	5	1.49	1.10%	47.31000	1 : 9.85707@47.31	8 Sep 12	3 Sep 12	20.0	100.24%	2.41%
IVL08CD	Call	0.25	28.50	0.06	Out of the Money	0	3	10	7.71	27.11%	32.53000	1 : 14.78571@32.53	13 Oct 12	8 Oct 12	20.4	85.91%	7.76%
IVL08PB	Put	1.23	28.50	0.88	Out of the Money	0	3	10	2.94	9.51%	35.49000	1 : 7.88571@35.49	13 Oct 12	8 Oct 12	20.5	-	-
IVL13CE	Call	0.10	28.50	0.01	Out of the Money	0	3	21	14.46	45.27%	39.43000	1 : 19.71609@39.43	25 Oct 12	17 Oct 12	149.2	79.11%	47.66%
IVL13PC	Put	0.86	28.50	0.78	Out of the Money	0	3	21	1.68	3.85%	44.36000	1 : 19.71609@44.36	25 Oct 12	17 Oct 12	28.9	80.85%	0.01%
IVL18CD	Call	0.17	28.50	0.06	Out of the Money	0	2	25	6.71	20.18%	30.00000	1 : 25@30	28 Sep 12	21 Sep 12	20.0	83.32%	23.29%
IVL18PA	Put	0.35	28.50	0.21	Out of the Money	0	2	25	3.30	12.68%	33.51000	1 : 24.64286@33.51	28 Sep 12	21 Sep 12	20.0	-	-
KBAN01CB	Call	2.62	163.50	2.64	In the Money	0	1	7	2.53	-0.10%	98.69000	1 : 24.67308@98.69	11 Aug 12	6 Aug 12	30.0	98.16%	26.41%
KBAN01PB	Put	0.12	163.50	0.00	Out of the Money	0	1	7	55.22	17.30%	138.17000	1 : 24.67308@138.17	11 Aug 12	6 Aug 12	115.0	64.11%	20.58%
KBAN06CA	Call	1.25	163.50	0.88	Out of the Money	0	5	4	4.36	9.17%	141.00000	1 : 30@141	7 Dec 12	29 Nov 12	20.0	60.05%	0.90%
KBAN06PA	Put	0.98	163.50	0.41	Out of the Money	0	5	4	5.56	13.39%	171.00000	1 : 30@171	7 Dec 12	29 Nov 12	20.0	63.20%	0.57%
KBAN08CC	Call	1.04	163.50	0.75	Out of the Money	0	4	21	5.24	7.77%	145.00000	1 : 30@145	24 Nov 12	19 Nov 12	20.0	-	-

The opinions and information presented in this report are those of the Globlex Securities Co. Ltd. Research Department. No representation or warranty in any form regarding the accuracy, completeness, correctness or fairness of opinions and information of this report is offered by Globlex Securities Co. Ltd. Globlex Securities Co. Ltd. accepts no liability whatsoever for any loss arising from the use of this report or its contents. This report (in whole or in part) may not be reproduced or published without the express permission of Globlex Securities Co. Ltd.

Derivative Warrant Table 05 July 2012

DW	Type of Option	DW Price	Stock Price	Price by Black Scholes Model	Status	Time to maturity y. m. d.	Gearing Ratio(x)	Premium	Exercise Price	Exercise Ratio	Expire Date	Last Trading Day	DW Issued(mn)	Implied Volatility	Cumulative Volume/ Outstanding Units
KBAN08PA	Put	1.00	163.50	0.38	Out of the Money	0 4 21	5.45	14.37%	170.00000	1 : 30@170	24 Nov 12	19 Nov 12	17.6	67.36%	3.04%
KBAN13CE	Call	2.68	163.50	2.71	In the Money	0 1 12	3.09	-0.04%	110.54000	1 : 19.73944@110.54	16 Aug 12	8 Aug 12	22.3	0.00%	0.18%
KBAN13PB	Put	0.01	163.50	0.00	Out of the Money	0 0 8	828.29	26.48%	120.40000	1 : 19.73944@120.4	12 Jul 12	5 Jul 12	22.1	112.05%	0.25%
KBAN13PC	Put	0.96	163.50	0.21	Out of the Money	0 5 25	6.81	19.88%	155.00000	1 : 25@155	28 Dec 12	21 Dec 12	23.0	66.00%	0.04%
KBAN18CA	Call	0.54	163.50	0.43	Out of the Money	0 2 15	6.14	4.43%	144.09000	1 : 49.34641@144.09	18 Sep 12	11 Sep 12	20.0	54.53%	6.23%
KBAN42CD	Call	1.42	163.50	1.14	Out of the Money	0 5 19	2.88	8.13%	120.00000	1 : 40@120	22 Dec 12	17 Dec 12	20.0	74.97%	0.22%
KBAN42PA	Put	0.73	163.50	0.30	Out of the Money	0 5 19	5.60	13.88%	170.00000	1 : 40@170	22 Dec 12	17 Dec 12	20.0	59.42%	2.40%
KK01CA	Call	0.62	35.50	0.59	Out of the Money	0 0 10	3.97	1.16%	26.96000	1 : 14.44043@26.96	14 Jul 12	9 Jul 12	25.0	146.61%	14.85%
KK13CB	Call	1.57	35.50	0.93	Out of the Money	0 3 26	4.70	10.78%	31.77000	1 : 4.81325@31.77	30 Oct 12	22 Oct 12	26.9	71.36%	0.02%
KTB01CC	Call	0.82	16.40	0.81	Out of the Money	0 1 7	4.15	0.59%	12.54000	1 : 4.82486@12.54	11 Aug 12	6 Aug 12	30.0	44.78%	105.42%
KTB01PB	Put	0.36	16.40	0.08	Out of the Money	0 1 7	11.80	8.47%	16.40000	1 : 3.85996@16.4	11 Aug 12	6 Aug 12	28.0	73.30%	5.54%
KTB13CD	Call	0.47	16.40	0.09	Out of the Money	0 3 17	7.23	16.82%	16.89000	1 : 4.82486@16.89	20 Oct 12	15 Oct 12	30.0	64.87%	2.34%
KTB13PA	Put	0.02	16.40	0.00	Out of the Money	0 0 3	169.95	12.30%	14.48000	1 : 4.82486@14.48	7 Jul 12	2 Jul 12	29.8	119.06%	0.04%
KTB42CC	Call	1.05	16.40	0.88	Out of the Money	0 5 19	3.12	6.40%	12.20000	1 : 5@12.2	22 Dec 12	17 Dec 12	20.0	64.62%	3.02%
KTB42PA	Put	0.74	16.40	0.31	Out of the Money	0 5 19	4.43	12.80%	18.00000	1 : 5@18	22 Dec 12	17 Dec 12	20.0	65.59%	0.01%
LH01CC	Call	0.44	7.55	0.27	Out of the Money	0 3 26	4.29	10.73%	6.60000	1 : 4@6.6	30 Oct 12	22 Oct 12	55.0	89.51%	2.54%
LH01PC	Put	0.49	7.55	0.30	Out of the Money	0 3 26	3.85	9.40%	8.80000	1 : 4@8.8	30 Oct 12	22 Oct 12	36.0	65.10%	1.80%
LH18CB	Call	0.43	7.55	0.20	Out of the Money	0 5 12	4.39	15.50%	7.00000	1 : 4@7	15 Dec 12	7 Dec 12	20.0	72.86%	2.55%
LH42CB	Call	1.47	7.55	1.39	Out of the Money	0 0 24	2.64	2.18%	4.86000	1 : 1.94212@4.86	28 Jul 12	23 Jul 12	30.0	164.11%	2.21%
MINT01CA	Call	0.83	13.80	0.57	Out of the Money	0 5 11	3.33	11.96%	11.30000	1 : 5@11.3	14 Dec 12	6 Dec 12	44.0	84.39%	15.35%
MINT42CB	Call	1.32	13.80	1.27	Out of the Money	0 0 24	2.32	1.72%	8.10000	1 : 4.49802@8.1	28 Jul 12	23 Jul 12	50.0	204.11%	0.88%
PS01CB	Call	0.77	16.00	0.44	Out of the Money	0 3 26	4.16	11.56%	14.00000	1 : 5@14	30 Oct 12	22 Oct 12	24.0	78.45%	28.66%
PS01PA	Put	0.85	16.00	0.37	Out of the Money	0 3 26	4.71	15.00%	17.00000	1 : 4@17	30 Oct 12	22 Oct 12	20.0	85.22%	11.36%
PS13PA	Put	0.39	16.00	0.03	Out of the Money	0 2 24	10.53	24.31%	13.63000	1 : 3.89469@13.63	27 Sep 12	20 Sep 12	29.5	91.16%	0.01%
PTT01CC	Call	0.66	336.00	0.41	Out of the Money	0 3 26	6.36	10.95%	320.00000	1 : 80@320	30 Oct 12	22 Oct 12	55.0	53.18%	49.41%
PTT01PC	Put	1.29	336.00	0.74	Out of the Money	0 3 26	5.21	10.57%	365.00000	1 : 50@365	30 Oct 12	22 Oct 12	30.0	69.72%	11.66%
PTT03CA	Call	0.26	336.00	0.16	Out of the Money	0 5 12	6.46	13.10%	328.00000	1 : 200@328	15 Dec 12	7 Dec 12	50.0	50.55%	2.10%
PTT08CD	Call	0.59	336.00	0.31	Out of the Money	0 2 12	9.49	10.24%	335.00000	1 : 60@335	15 Sep 12	10 Sep 12	20.0	47.66%	0.23%
PTT08PB	Put	1.12	336.00	0.68	Out of the Money	0 2 12	5.45	8.21%	370.00000	1 : 55@370	15 Sep 12	10 Sep 12	16.8	77.30%	10.40%
PTT13CG	Call	-	336.00	0.51	-	0 5 26	-	-	300.00000	1 : 100@300	29 Dec 12	24 Dec 12	30.0	-	-

The opinions and information presented in this report are those of the Globlex Securities Co. Ltd. Research Department. No representation or warranty in any form regarding the accuracy, completeness, correctness or fairness of opinions and information of this report is offered by Globlex Securities Co. Ltd. Globlex Securities Co. Ltd. accepts no liability whatsoever for any loss arising from the use of this report or its contents. This report (in whole or in part) may not be reproduced or published without the express permission of Globlex Securities Co. Ltd.

Derivative Warrant Table 05 July 2012

DW	Type of Option	DW Price	Stock Price	Price by Black Scholes Model	Status	Time to maturity			Gearing Ratio(x)	Premium	Exercise Price	Exercise Ratio	Expire Date	Last Trading Day	DW Issued(mn)	Implied Volatility	Cumulative Volume/ Outstanding Units
						y.	m.	d.									
PTT13PB	Put	0.02	336.00	0.00	Out of the Money	0	0	15	171.36	11.55%	299.15000	1 : 98.03922@299.15	19 Jul 12	12 Jul 12	30.0	58.74%	0.03%
PTT18CC	Call	0.51	336.00	0.50	Out of the Money	0	5	11	6.59	4.46%	300.00000	1 : 100@300	14 Dec 12	6 Dec 12	20.0	-	-
PTT18PB	Put	0.33	336.00	0.06	Out of the Money	0	5	11	10.18	23.51%	290.00000	1 : 100@290	14 Dec 12	6 Dec 12	20.0	70.90%	2.52%
PTT42CD	Call	1.31	336.00	1.11	Out of the Money	0	1	28	5.23	3.78%	284.44000	1 : 49.04365@284.44	1 Sep 12	27 Aug 12	16.0	41.16%	2.14%
PTT42PA	Put	0.79	336.00	0.37	Out of the Money	0	1	28	8.67	9.36%	343.29000	1 : 49.04365@343.29	1 Sep 12	27 Aug 12	23.0	73.49%	4.71%
PTTE01CC	Call	0.70	177.50	0.65	Out of the Money	0	1	7	6.44	1.49%	152.58000	1 : 39.37008@152.58	11 Aug 12	6 Aug 12	38.0	0.00%	68.23%
PTTE01PC	Put	0.46	177.50	0.29	Out of the Money	0	1	7	9.80	4.83%	187.03000	1 : 39.37008@187.03	11 Aug 12	6 Aug 12	53.0	74.05%	44.53%
PTTE08CC	Call	0.64	177.50	0.55	Out of the Money	0	1	21	7.92	2.76%	160.00000	1 : 35@160	25 Aug 12	20 Aug 12	20.3	17.72%	0.70%
PTTE08PA	Put	0.77	177.50	0.47	Out of the Money	0	1	21	7.68	5.97%	190.00000	1 : 30@190	25 Aug 12	20 Aug 12	19.5	67.07%	3.10%
PTTE13CE	Call	0.84	177.50	0.78	Out of the Money	0	1	13	5.37	1.82%	147.66000	1 : 39.37008@147.66	17 Aug 12	9 Aug 12	20.9	27.14%	7.17%
PTTE13PA	Put	0.02	177.50	0.00	Out of the Money	0	0	3	225.42	11.71%	157.50000	1 : 39.37008@157.5	7 Jul 12	2 Jul 11	30.0	107.95%	0.33%
PTTE18CA	Call	0.24	177.50	0.12	Out of the Money	0	2	16	14.79	10.99%	185.00000	1 : 50@185	19 Sep 12	12 Sep 12	20.0	36.70%	11.95%
PTTE18PA	Put	0.36	177.50	0.07	Out of the Money	0	2	16	9.86	16.34%	166.50000	1 : 50@166.5	19 Sep 12	12 Sep 12	20.0	75.22%	0.20%
PTTE42CD	Call	1.59	177.50	1.44	Out of the Money	0	1	28	5.58	2.42%	150.00000	1 : 20@150	1 Sep 12	27 Aug 12	13.0	48.47%	0.20%
PTTE42PA	Put	1.14	177.50	0.55	Out of the Money	0	1	28	7.79	8.62%	185.00000	1 : 20@185	1 Sep 12	27 Aug 12	18.0	70.28%	0.47%
PTTG01CB	Call	0.20	57.75	0.03	Out of the Money	0	2	5	14.44	22.94%	67.00000	1 : 20@67	8 Sep 12	3 Sep 12	290.0	71.53%	54.80%
PTTG01PB	Put	2.30	57.75	2.17	Out of the Money	0	2	5	2.51	1.30%	80.00000	1 : 10@80	8 Sep 12	3 Sep 12	25.0	73.82%	6.46%
PTTG03CA	Call	0.30	57.75	0.12	Out of the Money	0	5	12	4.81	21.21%	58.00000	1 : 40@58	15 Dec 12	7 Dec 12	25.0	72.76%	7.28%
PTTG06CB	Call	0.71	57.75	0.33	Out of the Money	0	7	5	5.42	22.34%	60.00000	1 : 15@60	7 Feb 13	31 Jan 13	20.0	63.14%	3.80%
PTTG06PB	Put	1.26	57.75	0.84	Out of the Money	0	7	5	3.06	11.52%	70.00000	1 : 15@70	7 Feb 13	31 Jan 13	20.0	70.06%	0.64%
PTTG08CB	Call	0.33	57.75	0.06	Out of the Money	0	4	7	11.67	29.78%	70.00000	1 : 15@70	10 Nov 12	5 Nov 12	19.8	64.10%	8.25%
PTTG08PA	Put	1.38	57.75	0.75	Out of the Money	0	4	7	4.18	13.07%	64.00000	1 : 10@64	10 Nov 12	5 Nov 12	19.8	76.44%	0.29%
PTTG13CB	Call	0.68	57.75	0.39	Out of the Money	0	5	18	4.25	15.32%	53.00000	1 : 20@53	21 Dec 12	14 Dec 12	30.0	67.20%	9.84%
PTTG13PB	Put	0.72	57.75	0.36	Out of the Money	0	5	18	4.01	15.84%	63.00000	1 : 20@63	21 Dec 12	14 Dec 12	30.0	-	-
ROBI13CA	Call	2.08	60.75	1.99	Out of the Money	0	2	24	2.96	2.07%	41.47000	1 : 9.87362@41.47	27 Sep 12	20 Sep 12	29.2	68.65%	1.77%
ROBI42CA	Call	2.84	60.75	2.76	Out of the Money	0	0	24	2.17	1.42%	33.57000	1 : 9.87362@33.57	28 Jul 12	23 Jul 12	40.0	151.07%	0.14%
SCB01CB	Call	2.26	150.50	2.26	Out of the Money	0	1	7	2.71	0.22%	95.31000	1 : 24.56399@95.31	11 Aug 12	6 Aug 12	30.0	0.00%	62.32%
SCB01PA	Put	0.06	150.50	0.00	Out of the Money	0	1	7	127.65	22.44%	117.91000	1 : 19.65023@117.91	11 Aug 12	6 Aug 12	100.0	64.97%	56.57%
SCB06CD	Call	1.50	150.50	0.98	Out of the Money	0	7	5	4.01	12.62%	132.00000	1 : 25@132	7 Feb 13	31 Jan 13	20.0	52.67%	1.15%
SCB06PD	Put	1.34	150.50	0.59	Out of the Money	0	7	5	4.49	15.95%	160.00000	1 : 25@160	7 Feb 13	31 Jan 13	20.0	69.97%	5.81%

The opinions and information presented in this report are those of the Globlex Securities Co. Ltd. Research Department. No representation or warranty in any form regarding the accuracy, completeness, correctness or fairness of opinions and information of this report is offered by Globlex Securities Co. Ltd. Globlex Securities Co. Ltd. accepts no liability whatsoever for any loss arising from the use of this report or its contents. This report (in whole or in part) may not be reproduced or published without the express permission of Globlex Securities Co. Ltd.

Derivative Warrant Table 05 July 2012

DW	Type of Option	DW Price	Stock Price	Price by Black Scholes Model	Status	Time to maturity			Gearing Ratio(x)	Premium	Exercise Price	Exercise Ratio	Expire Date	Last Trading Day	DW Issued(mn)	Implied Volatility	Cumulative Volume/ Outstanding Units
						y.	m.	d.									
SCB08CD	Call	0.71	150.50	0.56	Out of the Money	0	1	21	7.07	3.85%	135.00000	1 : 30@135	25 Aug 12	20 Aug 12	20.0	48.41%	80.45%
SCB08PB	Put	0.68	150.50	0.30	Out of the Money	0	1	21	8.85	8.31%	155.00000	1 : 25@155	25 Aug 12	20 Aug 12	20.0	71.15%	32.42%
SCB13CC	Call	1.59	150.50	1.00	Out of the Money	0	5	26	3.79	12.79%	130.00000	1 : 25@130	29 Dec 12	24 Dec 12	22.4	70.42%	9.13%
SCB13PB	Put	0.01	150.50	0.00	Out of the Money	0	0	15	612.69	23.78%	114.96000	1 : 24.56399@114.96	19 Jul 12	12 Jul 12	23.5	74.81%	2.64%
SCC01CC	Call	0.58	325.00	0.25	Out of the Money	0	2	5	7.14	10.54%	313.76000	1 : 78.43137@313.76	8 Sep 12	3 Sep 12	24.0	68.49%	55.83%
SCC01PC	Put	1.46	325.00	1.03	Out of the Money	0	2	5	4.54	5.87%	377.49000	1 : 49.01961@377.49	8 Sep 12	3 Sep 12	22.0	81.13%	8.93%
SCC08CC	Call	0.51	325.00	0.12	Out of the Money	0	2	26	12.75	15.54%	350.00000	1 : 50@350	29 Sep 12	24 Sep 12	20.0	52.17%	0.97%
SCC08PB	Put	1.22	325.00	0.55	Out of the Money	0	2	26	5.33	11.08%	350.00000	1 : 50@350	29 Sep 12	24 Sep 12	20.0	77.10%	4.25%
SCC13CD	Call	0.40	325.00	0.25	Out of the Money	0	1	13	8.29	5.59%	303.95000	1 : 98.03922@303.95	17 Aug 12	9 Aug 12	25.0	57.94%	1.66%
SCC13PB	Put	0.02	325.00	0.01	Out of the Money	0	0	8	165.75	2.55%	318.66000	1 : 98.03922@318.66	12 Jul 12	5 Jul 12	29.8	37.47%	0.01%
SCC18CA	Call	0.21	325.00	0.07	Out of the Money	0	2	18	15.78	11.93%	343.17000	1 : 98.05014@343.17	21 Sep 12	14 Sep 12	20.0	44.25%	1.50%
SPAL01CA	Call	1.15	17.40	1.17	In the Money	0	0	10	3.08	-0.36%	11.69000	1 : 4.91063@11.69	14 Jul 12	9 Jul 12	26.0	0.00%	2.79%
SPAL01CB	Call	1.05	17.40	0.77	Out of the Money	0	5	11	3.31	9.48%	13.80000	1 : 5@13.8	14 Dec 12	6 Dec 12	36.0	74.54%	26.31%
SPAL13CA	Call	0.89	17.40	1.08	In the Money	0	2	16	4.98	-3.70%	13.26000	1 : 3.9285@13.26	19 Sep 12	12 Sep 12	29.2	-	-
SPAL42CA	Call	1.35	17.40	1.35	Out of the Money	0	0	24	2.62	0.17%	10.80000	1 : 4.91063@10.8	28 Jul 12	23 Jul 12	50.0	87.60%	0.03%
SSI13CB	Call	0.13	0.67	0.01	Out of the Money	0	3	26	10.31	32.09%	0.82000	1 : 0.5@0.82	30 Oct 12	22 Oct 12	50.0	74.86%	0.01%
SSI18CA	Call	0.17	0.67	0.04	Out of the Money	0	3	3	7.88	17.16%	0.70000	1 : 0.5@0.7	6 Oct 12	1 Oct 12	20.0	71.37%	7.04%
STA01CC	Call	0.14	14.80	0.00	Out of the Money	0	2	5	13.55	35.89%	19.02000	1 : 7.80275@19.02	8 Sep 12	3 Sep 12	25.0	95.11%	10.38%
STA01CD	Call	-	14.80	0.42	-	0	6	20	-	-	13.40000	1 : 5@13.4	23 Jan 13	16 Jan 13	33.2	73.36%	10.56%
STA01PB	Put	1.79	14.80	1.73	Out of the Money	0	2	5	1.70	0.81%	23.41000	1 : 4.87686@23.41	8 Sep 12	3 Sep 12	20.0	105.01%	7.64%
STA01PC	Put	-	14.80	0.77	-	0	6	20	-	-	18.00000	1 : 4@18	23 Jan 13	16 Jan 13	12.0	-	-
STA03CA	Call	0.31	14.80	0.11	Out of the Money	0	5	12	4.77	21.62%	14.90000	1 : 10@14.9	15 Dec 12	7 Dec 12	25.0	76.53%	0.27%
STA08CB	Call	0.53	14.80	0.23	Out of the Money	0	6	26	4.65	20.14%	14.60000	1 : 6@14.6	29 Jan 13	22 Jan 13	20.0	67.36%	0.30%
STA08PA	Put	-	14.80	0.88	-	0	6	26	-	-	19.50000	1 : 5@19.5	29 Jan 13	22 Jan 13	16.7	-	-
STA13CD	Call	-	14.80	0.21	-	0	5	26	-	-	15.00000	1 : 5@15	29 Dec 12	24 Dec 12	30.0	-	-
STA13CE	Call	0.75	14.80	0.18	Out of the Money	1	0	2	3.95	40.20%	17.00000	1 : 5@17	6 Jul 13	28 Jun 13	28.1	75.38%	0.07%
STA13PA	Put	1.61	14.80	1.32	Out of the Money	0	3	10	1.88	8.05%	21.46000	1 : 4.87686@21.46	13 Oct 12	8 Oct 12	26.1	-	-
STA13PB	Put	-	14.80	0.95	-	1	0	2	-	-	20.00000	1 : 5@20	6 Jul 13	28 Jun 13	18.3	-	-
STA18CA	Call	0.05	14.80	0.00	Out of the Money	0	2	17	30.35	45.66%	21.07000	1 : 9.75369@21.07	20 Sep 12	13 Sep 12	20.0	69.63%	12.29%
STA42PA	Put	1.79	14.80	1.74	Out of the Money	0	1	28	1.70	0.81%	23.41000	1 : 4.87686@23.41	1 Sep 12	27 Aug 12	60.0	98.43%	0.27%

The opinions and information presented in this report are those of the Globlex Securities Co. Ltd. Research Department. No representation or warranty in any form regarding the accuracy, completeness, correctness or fairness of opinions and information of this report is offered by Globlex Securities Co. Ltd. Globlex Securities Co. Ltd. accepts no liability whatsoever for any loss arising from the use of this report or its contents. This report (in whole or in part) may not be reproduced or published without the express permission of Globlex Securities Co. Ltd.

Derivative Warrant Table 05 July 2012

DW	Type of Option	DW Price	Stock Price	Price by Black Scholes Model	Status	Time to maturity y. m. d.	Gearing Ratio(x)	Premium	Exercise Price	Exercise Ratio	Expire Date	Last Trading Day	DW Issued(mn)	Implied Volatility	Cumulative Volume/ Outstanding Units
STA42CD	Call	0.94	14.80	0.65	Out of the Money	0 7 14	3.15	12.84%	12.00000	1 : 5@12	16 Feb 13	11 Feb 13	20.0	68.90%	9.40%
TCAP01CB	Call	0.61	29.00	0.49	Out of the Money	0 2 5	4.86	4.84%	24.44000	1 : 9.77804@24.44	8 Sep 12	3 Sep 12	75.0	69.52%	51.97%
TCAP01PA	Put	0.95	29.00	0.87	Out of the Money	0 2 5	3.05	1.72%	38.00000	1 : 10@38	8 Sep 12	3 Sep 12	20.0	66.20%	3.54%
TCAP08CC	Call	0.51	29.00	0.17	Out of the Money	0 3 13	7.11	14.07%	29.00000	1 : 8@29	16 Oct 12	9 Oct 12	20.0	68.22%	2.08%
TCAP08PA	Put	1.68	29.00	0.76	Out of the Money	0 3 13	4.32	12.83%	32.00000	1 : 4@32	16 Oct 12	9 Oct 12	14.5	-	-
TCAP13CD	Call	1.30	29.00	0.97	Out of the Money	0 2 8	4.56	6.19%	24.44000	1 : 4.88878@24.44	11 Sep 12	4 Sep 12	20.7	71.73%	1.84%
THAI01CD	Call	0.26	20.90	0.02	Out of the Money	0 3 26	8.04	27.27%	24.00000	1 : 10@24	30 Oct 12	22 Oct 12	35.0	82.10%	7.72%
THAI01PC	Put	1.12	20.90	0.97	Out of the Money	0 3 26	2.33	4.11%	29.00000	1 : 8@29	30 Oct 12	22 Oct 12	20.0	63.42%	3.46%
THAI03CA	Call	0.29	20.90	0.06	Out of the Money	0 8 11	3.60	33.01%	22.00000	1 : 20@22	15 Mar 13	8 Mar 13	25.0	92.59%	0.08%
THAI13PA	Put	0.42	20.90	0.21	Out of the Money	0 2 8	6.22	8.42%	22.50000	1 : 8@22.5	11 Sep 12	4 Sep 12	30.0	-	-
THAI13CC	Call	0.60	20.90	0.24	Out of the Money	0 5 25	4.35	18.66%	20.00000	1 : 8@20	28 Dec 12	21 Dec 12	30.0	77.41%	0.14%
THAI18CB	Call	0.19	20.90	0.01	Out of the Money	0 3 28	6.88	29.38%	24.00000	1 : 16@24	1 Nov 12	25 Oct 12	20.0	89.80%	1.18%
THAI42CC	Call	1.36	20.90	0.89	Out of the Money	0 7 14	3.07	13.88%	17.00000	1 : 5@17	16 Feb 13	11 Feb 13	20.0	83.25%	3.75%
THAI42PA	Put	0.91	20.90	0.79	Out of the Money	0 1 28	4.59	2.15%	25.00000	1 : 5@25	1 Sep 12	27 Aug 12	30.0	54.33%	0.01%
TISC01CA	Call	0.54	38.50	0.52	Out of the Money	0 0 10	5.03	0.77%	31.15000	1 : 14.16029@31.15	14 Jul 12	9 Jul 12	45.0	119.97%	4.26%
TISC01CB	Call	0.69	38.50	0.42	Out of the Money	0 5 11	3.72	12.60%	33.00000	1 : 15@33	14 Dec 12	6 Dec 12	35.0	77.52%	0.67%
TISC01PA	Put	0.82	38.50	0.31	Out of the Money	0 5 11	4.70	14.81%	41.00000	1 : 10@41	14 Dec 12	6 Dec 12	20.0	68.90%	0.50%
TISC42CA	Call	1.05	38.50	0.99	Out of the Money	0 0 24	3.88	1.75%	29.26000	1 : 9.4402@29.26	28 Jul 12	23 Jul 12	25.0	108.03%	0.82%
TMB01CA	Call	0.31	1.54	0.08	Out of the Money	0 2 5	10.12	15.08%	1.62000	1 : 0.49096@1.62	8 Sep 12	3 Sep 12	26.0	70.70%	4.03%
TMB01PA	Put	1.00	1.54	0.89	Out of the Money	0 2 5	3.08	2.60%	2.00000	1 : 0.5@2	8 Sep 12	3 Sep 12	35.0	66.34%	0.02%
TMB13CC	Call	0.46	1.54	0.16	Out of the Money	0 2 16	6.82	13.37%	1.52000	1 : 0.49096@1.52	19 Sep 12	12 Sep 12	30.0	76.82%	0.95%
TMB13PA	Put	0.45	1.54	0.14	Out of the Money	0 2 16	6.97	12.40%	1.57000	1 : 0.49096@1.57	19 Sep 12	12 Sep 12	29.8	-	-
TMB18CC	Call	0.12	1.54	0.01	Out of the Money	0 2 18	13.07	18.69%	1.71000	1 : 0.98193@1.71	21 Sep 12	14 Sep 12	20.0	-	-
TOP01CB	Call	0.37	59.75	0.37	Out of the Money	0 0 10	8.29	0.06%	52.58000	1 : 19.4742@52.58	14 Jul 12	9 Jul 12	90.0	0.00%	150.48%
TOP01CC	Call	0.66	59.75	0.40	Out of the Money	0 5 11	4.53	12.47%	54.00000	1 : 20@54	14 Dec 12	6 Dec 12	60.0	65.50%	18.10%
TOP01PB	Put	1.14	59.75	1.16	In the Money	0 0 10	5.38	-0.38%	71.08000	1 : 9.7371@71.08	14 Jul 12	9 Jul 12	30.0	99.31%	96.51%
TOP01PC	Put	1.91	59.75	1.19	Out of the Money	0 5 11	3.13	11.46%	72.00000	1 : 10@72	14 Dec 12	6 Dec 12	32.0	74.82%	1.48%
TOP08CD	Call	0.35	59.75	0.01	Out of the Money	0 3 26	17.07	36.40%	78.00000	1 : 10@78	30 Oct 12	22 Oct 12	19.5	61.53%	2.65%
TOP08PA	Put	1.35	59.75	0.61	Out of the Money	0 3 26	4.43	13.81%	65.00000	1 : 10@65	30 Oct 12	22 Oct 12	19.5	78.40%	0.02%
TOP13CD	Call	0.24	59.75	0.02	Out of the Money	0 3 21	12.45	28.54%	72.00000	1 : 20@72	25 Oct 12	17 Oct 12	28.1	64.91%	5.60%

The opinions and information presented in this report are those of the Globlex Securities Co. Ltd. Research Department. No representation or warranty in any form regarding the accuracy, completeness, correctness or fairness of opinions and information of this report is offered by Globlex Securities Co. Ltd. Globlex Securities Co. Ltd. accepts no liability whatsoever for any loss arising from the use of this report or its contents. This report (in whole or in part) may not be reproduced or published without the express permission of Globlex Securities Co. Ltd.

Derivative Warrant Table 05 July 2012

DW	Type of Option	DW Price	Stock Price	Price by Black Scholes Model	Status	Time to maturity y. m. d.	Gearing Ratio(x)	Premium	Exercise Price	Exercise Ratio	Expire Date	Last Trading Day	DW Issued(mn)	Implied Volatility	Cumulative Volume/ Outstanding Units
TOP13PB	Put	0.15	59.75	0.07	Out of the Money	0 0 15	20.45	3.85%	60.37000	1 : 19.4742@60.37	19 Jul 12	12 Jul 12	30.0	97.70%	5.18%
TOP18CD	Call	0.26	59.75	0.07	Out of the Money	0 3 28	9.19	19.67%	65.00000	1 : 25@65	1 Nov 12	25 Oct 12	20.0	59.96%	9.04%
TPIP01CB	Call	0.37	12.50	0.18	Out of the Money	0 3 26	6.76	17.20%	12.80000	1 : 5@12.8	30 Oct 12	22 Oct 12	50.0	65.58%	23.36%
TPIP01PA	Put	0.87	12.50	0.61	Out of the Money	0 3 26	3.59	9.44%	14.80000	1 : 4@14.8	30 Oct 12	22 Oct 12	25.0	72.39%	1.64%
TPIP13CB	Call	0.03	12.50	0.00	Out of the Money	0 0 15	105.18	15.83%	14.36000	1 : 3.96134@14.36	19 Jul 12	12 Jul 12	28.4	64.69%	0.35%
TRUE01CC	Call	0.88	3.86	0.86	Out of the Money	0 0 10	4.39	0.52%	3.00000	1 : 1@3	14 Jul 12	9 Jul 12	60.0	93.17%	38.39%
TRUE01CD	Call	1.27	3.86	0.92	Out of the Money	0 5 11	3.04	10.62%	3.00000	1 : 1@3	14 Dec 12	6 Dec 06	45.0	83.48%	9.41%
TRUE01PC	Put	0.36	3.86	0.34	Out of the Money	0 0 10	10.72	0.52%	4.20000	1 : 1@4.2	14 Jul 12	9 Jul 12	20.0	87.75%	20.05%
TRUE01PD	Put	-	3.86	0.38	-	0 5 11	-	-	4.20000	1 : 1@4.2	14 Dec 12	6 Dec 12	24.0	-	-
TRUE08CC	Call	0.98	3.86	0.71	Out of the Money	0 3 26	3.94	8.29%	3.20000	1 : 1@3.2	30 Oct 12	22 Oct 12	20.0	73.34%	11.00%
TRUE08PA	Put	0.76	3.86	0.24	Out of the Money	0 3 26	5.08	16.06%	4.00000	1 : 1@4	30 Oct 12	22 Oct 12	20.0	79.94%	0.42%
TRUE13CC	Call	0.39	3.86	0.38	Out of the Money	0 0 15	4.95	0.52%	3.10000	1 : 2@3.1	19 Jul 12	12 Jul 12	30.0	95.25%	9.51%
TRUE13CD	Call	1.06	3.86	0.49	Out of the Money	0 5 25	3.64	18.13%	3.50000	1 : 1@3.5	28 Dec 12	21 Dec 12	28.6	84.93%	6.99%
TRUE13PA	Put	0.47	3.86	0.00	Out of the Money	0 2 24	8.21	29.27%	3.20000	1 : 1@3.2	27 Sep 12	20 Sep 12	29.5	-	-
TRUE18CC	Call	0.46	3.86	0.34	Out of the Money	0 2 18	4.20	6.74%	3.20000	1 : 2@3.2	21 Sep 12	14 Sep 12	20.0	79.88%	1.00%
TRUE42CA	Call	0.69	3.86	0.51	Out of the Money	0 5 19	2.80	10.88%	2.90000	1 : 2@2.9	22 Dec 12	17 Dec 12	30.0	90.78%	0.03%
TRUE42PA	Put	0.61	3.86	0.31	Out of the Money	0 5 19	3.16	15.03%	4.50000	1 : 2@4.5	22 Dec 12	17 Dec 12	30.0	81.52%	0.05%
TUF01CA	Call	1.83	77.00	1.83	Out of the Money	0 0 10	2.26	0.02%	42.89000	1 : 18.64976@42.89	14 Jul 12	9 Jul 12	25.0	0.00%	9.30%
TUF01CB	Call	1.04	77.00	0.83	Out of the Money	0 5 11	3.70	7.53%	62.00000	1 : 20@62	14 Dec 12	6 Dec 12	35.0	49.13%	5.78%
TUF01PA	Put	1.28	77.00	0.36	Out of the Money	0 5 11	6.02	19.22%	75.00000	1 : 10@75	14 Dec 12	6 Dec 12	14.0	73.80%	4.32%
TUF13CB	Call	0.70	77.00	0.33	Out of the Money	0 4 28	5.50	15.58%	75.00000	1 : 20@75	1 Dec 12	26 Nov 12	30.0	61.82%	3.53%

Note: Cumulative Volume and Implied Volatility were calculated from 28/06/2011

Exercise Ratio is no. of shares of common stock : DW