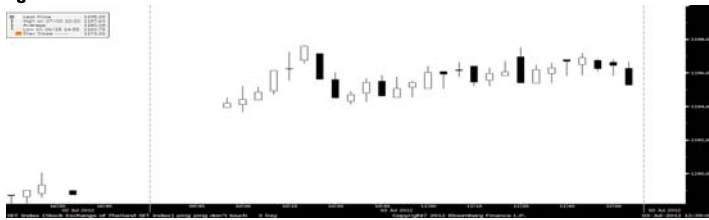


# STRATEGIC MOVE

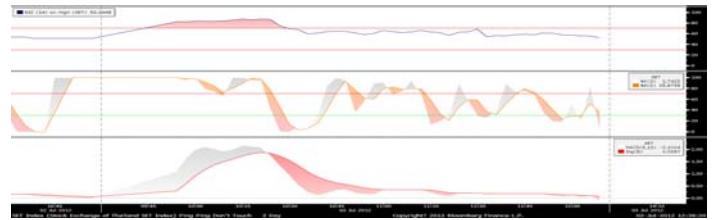
## ปรับหมากกลยุทธ์ ภาคบ้าย

วันพฤหัสบดีที่ 5 กรกฎาคม พ.ศ. 2555

แครงกัองนอกและใน SET ได้ Global และ Domestic เสริมกัน ยังเชื่อว่าตลาดไปต่อได้ แต่ควรรระวังด้านสกัด Expected PER 13.7 เท่าที่ 1,210 จุด กลยุทธ์หลักเป็นหุ้นแพงเกิน Fair และไปเก็บหุ้นดีมี Story แจ่ม Upside สูง TCAP, KTB, PS, INTUCH, TK, MAKRO, CPN, PTT, SVI, TTW ส่วนเทคนิควัดใจ ESSO, CWT



ภาพ SET ราย 5 นาที ณ เวลา 12.30 น.



ที่มา : Bloomberg, ฝ่ายวิจัย ASP

### สำรวจตลาด :

■ ตลาดหุ้นทั่วเอเชียดูเหมือนจะติดเชื้เฝ้าผลการประชุม ECB กันถ้วนหน้า ทุกตลาดแกว่งตัวซึ่มในกรอบด้วยปริมาณการซื้อขายเบาบาง อาจมียกเว้นตลาดหุ้นเซี่ยงไฮ้ที่ดูจะตัวแดงเยอะที่สุดล่ำสุด Shanghai Composite Index ลดลง 26.56 จุด คิดเป็น 1.2% ตามความกังวลเกี่ยวกับมาตรการที่จะออกมาควบคุมการเติบโตทางด้านสินเชื้ของธนาคาร โดยเฉพาะการเก็งกำไรในอสังหาริมทรัพย์ ซึ่งอาจส่งผลกระทบต่อ Money Supply ในระบบ ประกอบกับการคาดการณ์ผลประกอบการบริษัทจดทะเบียนของจีนในไตรมาส 2 ที่ออกมาไม่ดีนัก ทำให้ตลาดหุ้นจีนปรับตัวลดลง มากสุดในรอบสัปดาห์

■ สำหรับหุ้นไทยไชโย สภาพการณ์ปัจจุบัน ยังดูส่งเสริมกันระหว่างหุ้นกลุ่ม Global และ Domestic แนวโน้มการฟื้นตัวของตลาดต่างประเทศและสินค้าโภคภัณฑ์ทั้งหลาย เอื้อให้กับหุ้นในกลุ่ม Global plays ที่อิงตามเศรษฐกิจโลก อย่างกลุ่มพลังงานและปิโตรฯ มีการขึ้นต่อเนื้องในช่วง 3-4 วันที่ผ่านมา ซึ่งจะเห็นได้ว่าเริ่มขึ้นเทียบเคียงหรือบางวันก็มากกว่าตลาด ในขณะที่หุ้นที่เน้นการอุปโภคบริโภคในประเทศ แข็งแกร่งด้วยตัวมันเองอยู่แล้ว ปรับเพิ่มขึ้นเรื่อยๆตามแรงเก็งกำไรผลประกอบการ เช่น ธนาคารฯ ค้าปลีก สื่อสาร อสังหาฯ แม้ Domestic จะขึ้นมาค่อนข้างยาวนาน ก็มีบางวันที่ถูกขายทำกำไรบ้าง แต่เป็นที่น่าสังเกตว่าตลาดก็ไม่ได้ตอบรับเชิงลบมากนัก เพราะตัว Global กลับบวกขึ้นมาชดเชยการปรับร่วงของ Domestic ภาพที่เห็นคือการเสริมกันระหว่างกัน หากยึดตามนี้ SET Index ก็มีโอกาสได้ลู่ที่ขึ้นในช่วงสั้น Global ก็ยังมีลู่ต่อได้อีกตามประเด็นเก็งกำไรผลประชุม ECB และตัวเลขการว่างงานสหรัฐ รวมถึงแนวโน้มการกระตุ้นเศรษฐกิจของจีน ส่วน Domestic บาง Sector อาจแพงไปแล้วเช่นค้าปลีก แต่ธนาคาร อสังหาฯ สินเชื้เช่าซื้อ ฯลฯ ยังมีพื้นที่ให้ขึ้นอีกมาก เหล่านี้จึงทำให้ตลาดในช่วงเดือน ก.ค.55 เติหน้าขึ้นทดสอบได้อย่างน้อยก็ 1,212 จุด

ADP Employer Service ออกมาประกาศว่า ภาคแรงงานของสหรัฐมีการเพิ่มขึ้นในอัตราที่ช้าลง โดย มิ.ย. เพิ่มขึ้นเพียง 100,000 ตำแหน่ง จาก 133,000 ตำแหน่งในเดือน พ.ค. ตัวเลขนี้อาจเป็นสัญญาณว่าตัวเลขการจ้างงานนอกภาคการเกษตรรวมถึงตัวเลขการว่างงาน ซึ่งจะประกาศออกมาในวันที่ 6 ก.ค. ไม่น่าออกมาดีหรือแย่กว่าที่คาดมากนัก จากการสำรวจของ Bloomberg พบว่าการจ้างงานนอกภาคเกษตรมีโอกาสที่จะขยายตัวอีก 90,000 ตำแหน่ง สูงขึ้นกว่าเดือนก่อนหน้าที่ย้ายตัวเพียง 69,000 ตำแหน่ง ส่วนการว่างงานจะคงที่อยู่วะดับ 8.2% เช่นเดิม

### กลยุทธ์การลงทุน :

■ ตลาดมีโอกาสปรับเพิ่มขึ้นตลอดเดือน ก.ค. แนะนำซื้อของดี Upside สูง TCAP, KTB, PS, INTUCH, TK, MAKRO, CPN, PTT, SVI, TTW

### เชื้ยมชื้ภาคบ้าย :

■ เชื้ยมชื้ภาคเข้าออก TVO, AMATA ถื้ต่อสบายใจ ส่วนบ้ายนี้ เพิ่มตัวเล่นสั้นวัดใจ ESSO และ CWT ลู่เป้าหมาย 12 และ 2.4 บาทตามลำดับ