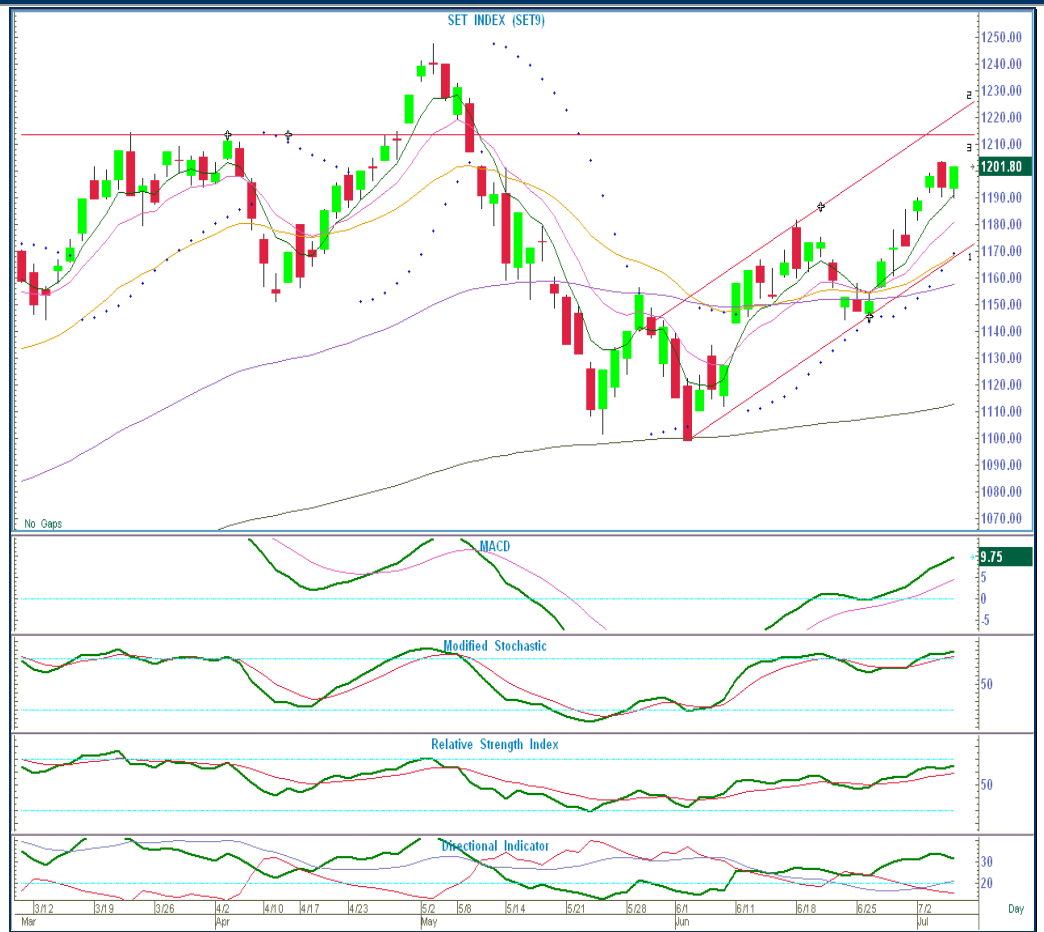


Market Views : ปิดเหนือ 1200 ต้องมองขึ้นต่อ

SET Index	1,201.80
เปลี่ยนแปลง	+7.65(0.64%)
มูลค่าการซื้อขาย	27,873
แนวโน้ม	
รายวัน	Bullish
แนวรับ 1	1191
แนวรับ 2	1181
แนวต้าน 1	1213
แนวต้าน 2	1220
รายสัปดาห์	Uptrend
รายเดือน	Sideways
Stock Views	
SINGER	: เก็งกำไร
IRPC	: เก็งกำไร
BWG	: เก็งกำไร
ESSO	: เก็งกำไร
อัตราผลตอบแทนสะสม* (Ytd.)	
Stock Views	59.66
SET Index	22.83



ที่มา: Bisnews (Daily Chart)

*สมมติให้ลงทุน 3 วันทำการ โดยซื้อที่ราคาเปิดในวันที่ให้คำแนะนำ และขายที่ราคาเฉลี่ยในรอบ 3 วันทำการนั้น นับผลตอบแทนสะสมตั้งแต่นั้นเป็นต้นมา

วิเคราะห์เทคนิค

ศศิมา หัตถกิจนิกร

นักวิเคราะห์ #18328

โทร. 66 2 635 1700 #490

กนกศักดิ์ วุทธิพันธุ์

นักวิเคราะห์ #32423

โทร. 66 2 635 1700 #485

- ดัชนีปิดเหนือแนวต้าน 1200 ไปเพียงเล็กน้อย ระยะสั้นจึงน่าจะยังผันผวน อาจเกิดการพักตัวได้ ทั้งรูปแบบ Sideways หรือปรับตัวลง โดยมีแนวรับเป็น EMA-5 และ 10 วันเช่นเดิม แต่หากมองภาพรวมแล้วยังอยู่ในช่วงขาขึ้น เครื่องมือทั้งระยะสั้นและกลางให้ค่าบวก รวมถึง DI ที่ให้สัญญาณซื้อ และ ADX อยู่ระดับเหนือ 20 จึงไม่น่ากังวลสำหรับความผันผวนในระยะสั้น น่าลุ้นทางขึ้นต่อทดสอบแนวต้านที่ให้ได้ตามลำดับ
- ดังนั้นระยะสั้น แนะนำ เก็งกำไร โดยวางจุดถอยหากลงต่ำกว่า EMA-25 วัน หรือประมาณ 1168 จุด