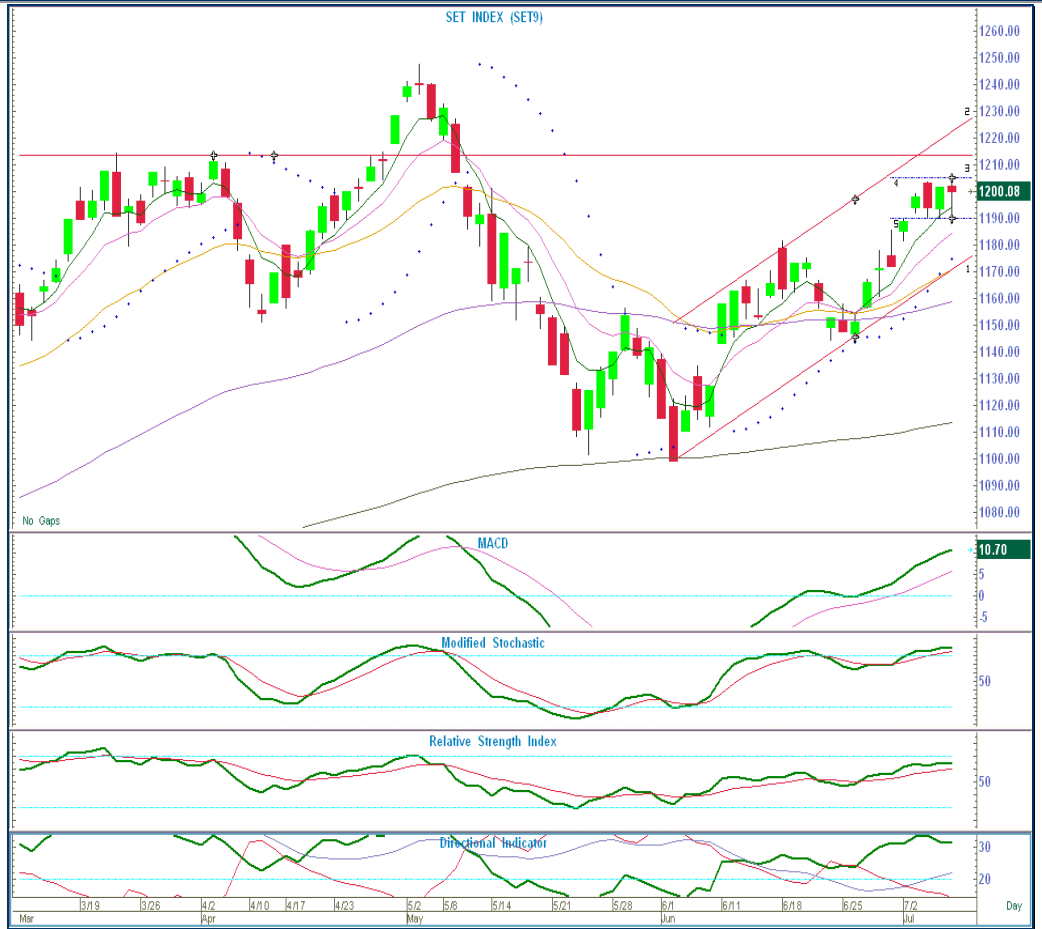


Market Views : ...เหตุการณ์ปกติ...

SET Index	1,200.08
เปลี่ยนแปลง	-1.72(0.14%)
มูลค่าการซื้อขาย	27,340
แนวโน้ม	
รายวัน	Bullish
แนวรับ 1	1194
แนวรับ 2	1184
แนวต้าน 1	1213
แนวต้าน 2	1220
รายสัปดาห์	Uptrend
รายเดือน	Sideways
Stock Views	
CFRESH	: เก็งกำไร
KTC	: เก็งกำไร
BEC	: เก็งกำไร
SIRI	: เก็งกำไร
อัตราผลตอบแทนสะสม* (Ytd.)	
Stock Views	59.75
SET Index	22.54



ที่มา: Bisnews (Daily Chart)

*สมมติให้ลงทุน 3 วันทำการ โดยซื้อที่ราคาเปิดในวันที่ให้คำแนะนำ และขายที่ราคาเฉลี่ยในรอบ 3 วันทำการนั้น นับผลตอบแทนสะสมตั้งแต่นั้น

วิเคราะห์เทคนิค

ศศิมา หัตถกิจนิกร

นักวิเคราะห์ #18328

โทร. 66 2 635 1700 #490

กนกศักดิ์ วุทธิพันธุ์

นักวิเคราะห์ #32423

โทร. 66 2 635 1700 #485

- แกว่งตัวผันผวน แต่ยังคงเป็น Sideways และกลับขึ้นมาปิดบริเวณ 1200 จุดได้ ถือเป็น การพักตัวระยะสั้นที่ไม่รุนแรง ซึ่งเป็นเรื่องปกติเวลาทดสอบแนวต้านสำคัญๆ ในแนวโน้มที่เป็นขาขึ้น คาดว่า จะยังผันผวน และอาจมีการปรับลงเล็กน้อยในระหว่างวัน แต่ยังคงมองแนวรับที่เดิมคือ EMA-5 และ 10 วัน ซึ่งตอนนี้อยู่ที่ 1194 และ 1184 จุด ตามลำดับ
- ดังนั้นระยะสั้น แนะนำ เก็งกำไร โดยวางจุดถอยหากลงต่ำกว่า EMA-25 วัน หรือประมาณ 1170 จุด