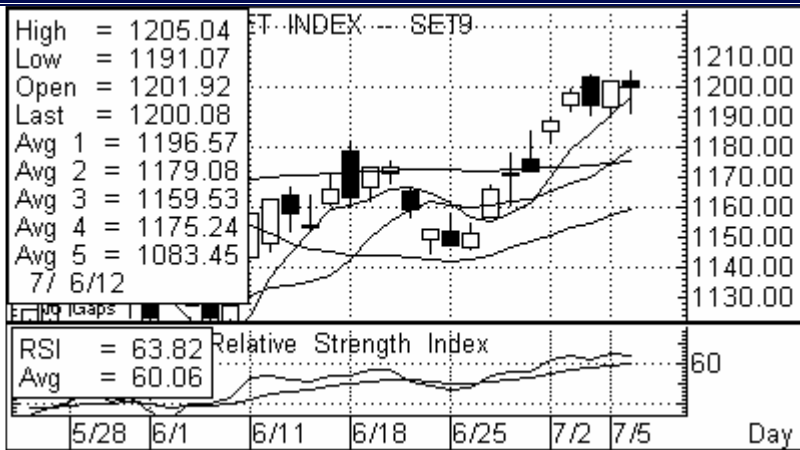


“SET ยังทดสอบแรงขายแถว 1203-1205 จุดอยู่ ทำให้ยังต้องระวังแรงขายจากแนวต้านกดกลับ ดังนั้นยังนำรอจังหวะทยอยซื้อกลับคืน หรือซื้อเพิ่มพอร์ตขึ้นอีกครั้งในช่วงตลาดอ่อนตัวลงจะปลอดภัยกว่า...”



SET INDEX ปิดที่ 1,200.08 จุด เปลี่ยนแปลง -1.72 จุด คิดเป็น -0.14%
แนวรับ 1195-1190***, 1185-1182*, 1178-1174** จุด
แนวต้าน 1203-1205**, 1208-1212*** จุด

Technical View:

สำหรับการเข้าเทรดในระยะสั้น - หลังจากสัปดาห์ที่แล้วแม้ว่า SET จะบวกต่อเนื่องจากสัปดาห์ก่อนหน้า แต่ก็ยังมีลักษณะแกว่งตัวผันผวนอยู่ในกรอบจำกัดเกือบจะตลอดทั้งสัปดาห์ ซึ่งเป็นการทดสอบแรงขายจากแนวต้านบริเวณ 1203-1205 จุดอยู่ ทำให้สัปดาห์นี้ยังมีลุ้นโอกาสที่ SET จะแกว่งผันผวนต่อเนื่อง และมีจังหวะแกว่งย้อนลงเป็นลบ ซึ่งยิ่งถือว่าพอที่จะลุ้นโอกาสกลับเข้าซื้อภายในกรอบแนวรับ 1180-1160 จุดได้อยู่ ดังนั้นจังหวะซื้อเราจึงยังแนะนำให้รอให้ดัชนีไหลย้อนลงไปแถวตัวต่ำกว่า 1180 จุดอยู่เช่นเดิมก่อน จนกว่าจะมีสัญญาณที่เปลี่ยนแปลงไปจนทำให้ต้องยอมซื้อตามในลักษณะไล่ราคา

แนวโน้มระยะกลาง-ยาว ยังแนะนำให้รอดลาดปรับพักตัวลงไปเคลื่อนไหวในด้านลบ โดยเฉพาะถ้าดัชนีปรับตัวลงไปแถวในกรอบ 1180-1160 จุดก่อน แล้วค่อยพิจารณาจังหวะเข้าทยอยซื้อใหม่ เพื่อเพิ่มพอร์ตขึ้นเป็น 75% ของเงินลงทุนต่อไป จนกว่าจะมีสัญญาณที่ดีกว่านั้นจึงจะมีการเปลี่ยนแปลงอีกครั้ง

Analyst : Somchai Anekthaweepon

Register : 002265
Tel. : 0-2646-9967

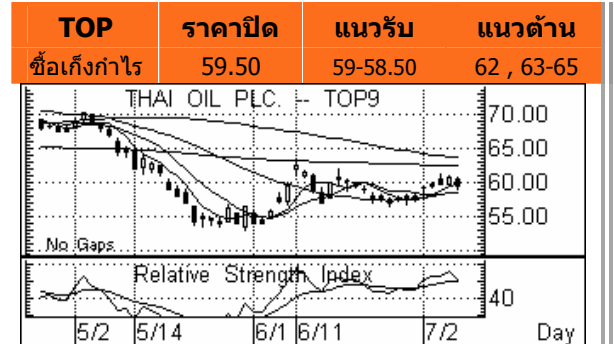
รายงานฉบับนี้จัดทำโดยบริษัทหลักทรัพย์ ฟินันเซีย ไซรัส จำกัด (มหาชน) ("บริษัท") ข้อมูลที่ปรากฏในรายงานฉบับนี้จัดทำขึ้นบนพื้นฐานของแหล่งข้อมูลที่เชื่อใจหรือการเชื่อในความน่าเชื่อถือ และ/หรือมีความถูกต้อง อย่างไรก็ตามบริษัทไม่รับรองความถูกต้องครบถ้วนของข้อมูลดังกล่าว ข้อมูลและความเห็นที่ปรากฏอยู่ในรายงานฉบับนี้อาจมีการเปลี่ยนแปลง, แก้ไข หรือเพิ่มเติมได้ตลอดเวลาโดยไม่ต้องแจ้งให้ทราบล่วงหน้า บริษัทไม่มีความประสงค์ที่จะชดเชยหรือชดเชยให้ผู้ลงทุน ลงทุนซื้อหรือขายหลักทรัพย์ตามที่ปรากฏในรายงานฉบับนี้ รวมทั้งบริษัทไม่ได้รับประกันผลตอบรับหรือราคาของหลักทรัพย์ตามข้อมูลที่ปรากฏได้อย่างใด บริษัทจึงไม่รับผิดชอบต่อความเสียหายใดๆ ที่เกิดขึ้นจากการนำข้อมูลหรือความเห็นในรายงานฉบับนี้ไปใช้ไม่ว่ากรณีใดก็ตาม ผู้ลงทุนควรศึกษาข้อมูลและใช้ดุลยพินิจอย่างรอบคอบในการตัดสินใจลงทุน บริษัทขอสงวนลิขสิทธิ์ในข้อมูลและความเห็นที่ปรากฏอยู่ในรายงานฉบับนี้ ห้ามมิให้ได้นำข้อมูลและความเห็นในรายงานฉบับนี้ไปใช้ประโยชน์ คัดลอก ตัดแปลง กระจาย หรือเผยแพร่ต่อสาธารณชนไม่ว่าทั้งหมดหรือบางส่วน โดยไม่ได้รับอนุญาตเป็นลายลักษณ์อักษรจากบริษัทล่วงหน้า การลงทุนในหลักทรัพย์มีความเสี่ยง ผู้ลงทุนควรศึกษาข้อมูลและพิจารณาอย่างรอบคอบก่อนการตัดสินใจลงทุน

Technical Picks:

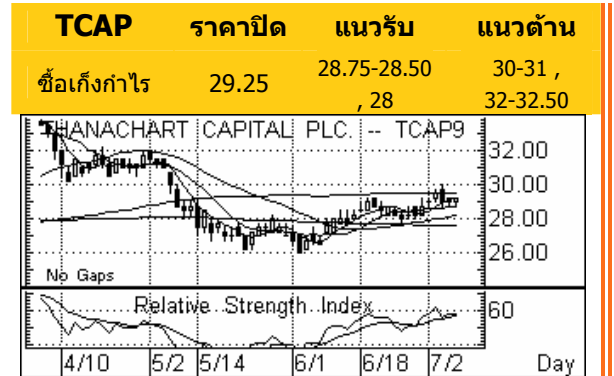
TOP (Bt 59.50 เป้าเทคนิค 62-65 cut loss ถ้าหลุด 58.50)

TCAP (Bt 29.25 เป้าเทคนิค 31-32 cut loss ถ้าหลุด 28)

SGP (Bt 14.40 ทยอยซื้อคืนเท่าไรที่แนวรับ 14-13.50 น.)



ราคาเริ่มไต่ระดับกลับขึ้นมาอีกครั้ง โดยมีสัญญาณบวกและรูปแบบกราฟราคาที่ช่วยสนับสนุน ทำให้คาดว่ามีลุ้นโอกาสขยับขึ้นหาแนวต้านต่างๆ ข้างต้นให้ทำกำไรตามรอบได้ ดังนั้นอ่อนตัวมาจึงน่าสนใจเข้ารับอยู่



ราคายังไต่ระดับขึ้นได้ดี ซึ่งทั้งรูปแบบกราฟราคาและการฟอร์มตัวของ Indicators ต่างๆ ยังสนับสนุนในเชิงบวก ทำให้คาดว่ามีลุ้นโอกาสแกว่งตัวขึ้นทดสอบแนวต้านข้างต้นให้ทำกำไรตามรอบได้

For SBL



หลังจากแนะนำขาย short ไปแล้ว 15 น. ซึ่งแม้ว่าราคาจะปรับตัวลงจริง แต่ที่ผ่านมาก็ถือว่าแกว่งทรงตัวได้ค่อนข้างดี ทำให้มีความเสี่ยงต่อการดีดกลับขึ้น ดังนั้นคงต้องยอมซื้อคืนเพื่อทำกำไรตามรอบไปก่อนที่แนวรับข้างต้น