



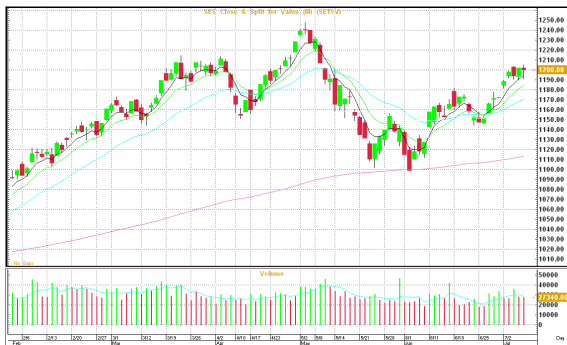
MORNING CALL ACTION NOTES

By Globlex Research Department

July 9, 2012

MARKET SUMMARY- Jul 6, 2012

CLOSE	1,200.08	VOLUME	B27,340.22bn
CHANGE	-1.72	P/E	15.31
% CHG.	-0.14%	P/BV	2.10



WORLD INDICES

	Last	Change	%Change
DJIA	12,772.47	-124.20	-0.96%
S&P500	1,354.68	-12.90	-0.94%
NASDAQ	2,937.33	-38.79	-1.30%
FTSE	5,662.63	-30.00	-0.53%
DAX	6,410.11	-125.45	-1.92%
NIKKEI	9,020.75	-59.05	-0.65%
H. SENG	19,800.64	-8.49	-0.04%
FTSTI	2,978.55	7.08	0.24%

COMMODITIES

	Last	Change	%Change
NYMEX	84.45	-2.77	-3.18%
BRENT	98.19	-2.51	-2.49%
GOLD	1,578.90	-30.50	-1.90%

CURRENCIES

	Last	Change	%Change
BT / \$	31.73	0.19	0.60%
\$ / EURO	1.2272	-0.0120	-0.97%
YEN / \$	79.64	-0.23	-0.29%

Transaction by Investor Group in SET

Investor Type	6-7-12	MTD	YTD
Local Institutions	-419.97	-3,850.03	-42,173.03
Proprietary Trading	-883.87	-407.97	823.03
Foreign	1,034.22	1,684.59	65,225.59
Retail	269.62	2,573.42	-23,875.58

Market View : ทดสอบแนวรับ

Technical : แนวรับ 1,200 / 1,190: แนวต้าน 1,207/1,220**หุ้นแนะนำพิเศษ: CPN แนวรับ 48 / 47 แนวต้าน 48.75 / 50.25****หุ้นเด่นรายวัน : PF TKS TTCL**

วันศุกร์ตลาดหุ้นไทยปิดลบ ดัชนี SET ปิดที่ 1,200.08 จุด ลดลง 1.72 จุด (-0.14%) มูลค่าการซื้อขาย 27,340.22 ล้านบาท นักลงทุนต่างชาติพลิกเป็นซื้อสุทธิ 1,034.22 ล้านบาท

แนวโน้มตลาดหุ้นไทย ทางฝ่ายวิจัย บล.โกลเบล็ก คาดมีแนวโน้มผันผวนในกรอบ 1,182-1220 โดยมีปัจจัยลบด้านตลาดต่างประเทศที่ปรับตัวลงจากความไม่มั่นใจเกี่ยวกับความเพียงพอของมาตรการในการแก้ไขวิกฤตหนี้ในยุโรป และต้องการเห็นมาตรการเพิ่มเติมเพื่อกระตุ้นภาวะเศรษฐกิจในยุโรปและอเมริกา ในขณะที่ S50U12 ลักษณะแท่งเทียนไม่สร้างจุดสูงกว่าและปิดตัวด้วยแท่งเทียนโดจเป็นสัญญาณลบ ระยะสั้นเน้นขึ้น 825 ไม่ควรต่ำกว่าลงมา (สัญญาณขาย) SET50 เน้นถือเมื่อขึ้นแนวรับจิตวิทยา 830 เท่านั้น ไม่ควรต่ำกว่าลงมา GFQ12 เก็งกำไรในกรอบ 23,830-24,120 GFV12 เก็งกำไรในกรอบ 24,020-24,200 SVQ12 เก็งกำไรระยะสั้นในกรอบ 858-875 SVV12 เก็งกำไรระยะสั้นในกรอบ 873-900

กลยุทธ์ ภาพรวมตลาดอาจมีการปรับตัวปรับระดับระยะสั้น ทั้งนี้การปิดต่ำกว่า 1,195 และปริมาณการซื้อขายที่ลดน้อยถอยลงจะเป็นสัญญาณชี้ว่า กลุ่มพลังงานและกลุ่มธนาคารเป็นเป้าหมายหลัก คาดแรงซื้อจะกลับเข้าหุ้นขนาดกลางและเล็กในลักษณะของการเก็งกำไร กลุ่มโรงพยาบาล กลุ่มอสังหาริมทรัพย์ หุ้นรายหลักทรัพย์ RML VIH ระยะกลาง ถือ หรือซื้อเพิ่มเมื่อปรับลงแรง

หุ้นแนะนำพิเศษ

CPN (ราคาปิด 48 ซื้อ เป้าหมาย 62) รายได้มีศักยภาพเติบโตต่อเนื่องจาก 1) การรับรู้รายได้เต็มปีของสาขาที่เปิดใหม่ 3 แห่ง 2) สาขาตลาดพร้าวกลับมาดำเนินงานหลังปิดปรับปรุงในเดือนส.ค.54 3) สาขาที่จะเปิดใหม่ปีนี้อีก 2 แห่ง 4) การปรับขึ้นค่าเช่า ส่งผลให้กำไรปกติปี 55 เติบโตราว 3.7 พันล้านบาทเติบโต 29%YoY และอาจมี upside ได้อีกจากการบันทึกกำไรจากการขายอาคารสำนักงาน ดิ ออฟฟิศ แอท เซ็นทรัลเวิลด์ มูลค่า 4-5 พันล้านบาท เข้ากองทุนรวมอสังหาฯที่คาดว่าจะแล้วเสร็จราว 3Q55 95% ไตรมาสแรกมีกำไรสุทธิ 1,065 ล้านบาทเติบโต 74%YoY และ 54%QoQ

หุ้นเด่นรายวัน

PF (ราคาปิด 1.13 ซื้อเก็งกำไร เป้าหมาย 1.22) ยอดขาย presale ในช่วง 2Q55 มีแนวโน้มฟื้นตัวโดดเด่นจากการจัดงานเปิดตัวคอนโดมิเนียม 4 โครงการภายใต้แนวคิด MOFF design ซึ่งได้รับการตอบรับเป็นอย่างดี ขณะที่รายได้ในช่วงครึ่งหลังของปีมีแนวโน้มสูงกว่าครึ่งแรกของปีจากการโอนคอนโดมิเนียม “ไอคอน โด” ในช่วงไตรมาสสุดท้าย

TKS (ราคาปิด 7.25 ซื้อถึงกำไร) คาดผลประกอบการ 2Q55 เติบโต YoY จากการบันทึกรายได้งานจัดพิมพ์ไปรษณีย์บัตรทยอยผลฟุตบอลยูโรให้กับบริษัท ไปรษณีย์ไทย มูลค่ารวมกว่า 30 ล้านบาท โดยปัจจุบันบริษัทมี Backlog ราว 500 ล้านบาท ซึ่งจะทยอยรับรู้ในช่วง 2H55 ตั้งเป้ารายได้เติบโต 10-15% YoY (ที่มา: ทัพหุ่น)

TTCL(ปิด 14.10 บาทซื้อถึงกำไร) ดันได้งานก่อสร้างที่ประเทศการ์ตา มูลค่า 6,000-9,000 ล้านบาทซึ่งคาดว่าจะทราบผลประมูลในเร็ว ๆ นี้ ขณะที่ 3Q55 ยังมีลู่ได้งานเพิ่มอีกกว่า 20,000 ล้านบาทจากที่ได้ยื่นประมูลรวมกว่า 80,000 ล้านบาท (ที่มา: ทัพหุ่น)

ปัจจัยบวก	ปัจจัยลบ
<ul style="list-style-type: none"> + นายกรัฐมนตรีกรีซแถลงแผนนโยบายของรัฐบาลชุดใหม่ต่อรัฐสภาแล้ว โดยมุ่งเน้นที่การเจรจาต่อรองเงื่อนไขในการขอรับความช่วยเหลือทางการเงินจากต่างประเทศรวมถึงการเร่งปฏิรูปโครงสร้าง เพื่อจัดการกับภาวะเศรษฐกิจถดถอยและบรรลุดำเนินการด้านเศรษฐกิจได้ + นักวิเคราะห์คาดการณ์สหรัฐจะมียอดขาดดุลการค้าในเดือนพ.ค.ลดลง เนื่องจากราคาน้ำมันลดลงและอุปสงค์หดตัว + หุ่นกลุ่มธนาคารขนาดใหญ่มีแนวโน้มปรับเพิ่มเป้าการเติบโตของสินเชื่อบริษัทหลังประกาศผลการดำเนินงานครั้งแรกของปีในสัปดาห์หน้าซึ่งมีแนวโน้มดีทั้ง YoY และ QoQ 	<ul style="list-style-type: none"> - สหรัฐรายงานตัวเลขการจ้างงานนอกภาคเกษตรเดือนมิ.ย.เพิ่มขึ้นเพียง 80,000 ตำแหน่งต่ำกว่าที่คาดว่าจะเพิ่มขึ้น 90,000 – 100,000 ตำแหน่ง ขณะที่อัตราการว่างงานทรงตัวที่ 8.2% - จีนรายงานผลผลิตอุตสาหกรรมเบาขยายตัวช้าลงในช่วง 5 เดือนแรกของปีเนื่องจากอุปสงค์ในประเทศและต่างประเทศซบเซาและส่งผลต่อการผลิต

ปัจจัยที่ต้องจับตา

ในประเทศ	ต่างประเทศ
<ul style="list-style-type: none"> ➢ 13 ก.ค. เวลา 14.00 น. ตุลาการศาลรัฐธรรมนูญนัดฟังคำวินิจฉัยคดีการแก้ไขร่างรัฐธรรมนูญ ➢ 22 ก.ค. ครบ 1 ปีรัฐบาลยิ่งลักษณ์ ➢ 25 ก.ค. ประชุมคณะกรรมการนโยบายการเงิน (กนง.) ครั้งที่ 5/2555 ➢ สัปดาห์ที่ 3 กระทรวงพาณิชย์แถลงตัวเลขการส่งออกของไทย ➢ สัปดาห์ที่ 4 สำนักงานเศรษฐกิจการคลัง(สศค.)รายงานภาวะเศรษฐกิจการคลัง ➢ สัปดาห์ที่ 4 กรมธุรกิจพลังงานแถลงสถานการณ์การใช้พลังงานประจำเดือน ➢ 27 ก.ค. สำนักงานเศรษฐกิจอุตสาหกรรม(สศอ.)แถลงดัชนีอุตสาหกรรมประจำเดือน ➢ 31 ก.ค. ธนาคารแห่งประเทศไทยรายงานภาวะเศรษฐกิจไทยประจำเดือน 	<ul style="list-style-type: none"> ➢ 9 ก.ค. จีน – เปิดดัชนีราคาผู้บริโภค (CPI) เดือนมิ.ย. / ดัชนีราคาผู้บริโภค (CPI) เดือนมิ.ย. เยอรมนี – เปิดเผยข้อมูลการค้าระหว่างประเทศเดือนพ.ค. สหรัฐ – เปิดเผยสินเชื่อผู้บริโภครายเดือนพ.ค. ➢ 10 ก.ค. จีน – เปิดเผยข้อมูลการค้าระหว่างประเทศเดือนมิ.ย. ฝรั่งเศส อิตาลี อังกฤษ – เปิดเผยดัชนีการผลิตภาคอุตสาหกรรมเดือนพ.ค. อังกฤษ – เปิดเผย การผลิตภาคอุตสาหกรรมเดือนพ.ค. / ข้อมูลการค้าระหว่างประเทศเดือนพ.ค. ➢ 11 ก.ค. ธนาคารกลางญี่ปุ่นประชุมคณะกรรมการนโยบายการเงินเดือนก.ค. เยอรมนี – เปิดเผยดัชนี CPI เดือนมิ.ย. / สหรัฐ – เปิดเผยข้อมูลการค้าระหว่างประเทศเดือนพ.ค. (นักวิเคราะห์คาดการณ์สหรัฐจะมียอดขาดดุลการค้าในเดือนพ.ค.ลดลงเนื่องจากราคาน้ำมันลดลงและอุปสงค์หดตัว) / ยอดค้าส่งเดือนพ.ค. ➢ 12 ก.ค. ธนาคารกลางญี่ปุ่นแถลงผลการประชุมของคณะกรรมการนโยบายการเงิน

รายชื่อหลักทรัพย์ที่ติดเกณฑ์บัญชี Cash Balance

***VIH มีผลบังคับใช้ 18 มิ.ย. - 6 ก.ค. 55**

***NEP มีผลบังคับใช้ 18 มิ.ย. - 6 ก.ค. 55**

***DEMCO-W4 มีผลบังคับใช้ 25 มิ.ย. - 13 ก.ค. 55**

*****เนื่องจากการลงทุนในหลักทรัพย์ ดังกล่าวมีการซื้อขายผิดไปจากสภาพปกติของตลาดดังนั้นผู้ลงทุนควรศึกษาข้อมูลก่อนการตัดสินใจลงทุน**

สรุปภาวะตลาดต่างประเทศ

ตลาดหุ้นดาวโจนส์	ลดลง 124.20 จุด	ตลาดน้ำมัน NYMEX	ลดลง 2.77 เหรียญ
------------------	-----------------	------------------	------------------

ดัชนีตลาดหุ้นดาวโจนส์ปิดตลาดปรับตัวลดลง 124.20 จุด นักลงทุนกังวลต่อแนวโน้มการฟื้นตัวของตลาดแรงงานในสหรัฐ หลังจากกระทรวงแรงงานรายงานตัวเลขการจ้างงานนอกภาคการเกษตรประจำเดือนมิ.ย. เพิ่มขึ้นเพียง 80,000 ตำแหน่ง น้อยกว่าที่นักวิเคราะห์คาดว่าจะเพิ่มขึ้น 90,000-100,000 ตำแหน่งและนับเป็นเดือนที่ 3 ติดต่อกันที่อัตราการขยายตัวยังต่ำกว่า 100,000 ตำแหน่ง ทำให้ปิดตลาดดัชนีดาวโจนส์กลับมามีมูลค่าลดลง 124.20 จุด หรือ 0.96% ปิดที่ 12,772.47 จุด ดัชนี S&P 500 ลดลง 12.90 จุด หรือ 0.94% ปิดที่ 1,354.68 จุด และดัชนี Nasdaq ปรับตัวลง 38.79 จุด หรือ 1.30% ปิดที่ 2,937.33 จุด

ราคาน้ำมันดิบที่ตลาดล่วงหน้า NYMEX ส่งมอบเดือนส.ค.ลดลง 2.77 ดอลลาร์ต่อบาร์เรล ตลาดถูกกดดันเช่นเดียวกับตลาดหุ้นวอลล์สตรีทที่นักลงทุนผิดหวังต่อตัวเลขการจ้างงานในสหรัฐ ซึ่งกระทรวงแรงงานสหรัฐเปิดเผยตัวเลขจ้างงานนอกภาคการเกษตรประจำเดือนมิ.ย. เพิ่มขึ้นเพียง 80,000 ตำแหน่ง ซึ่งน้อยกว่าที่นักวิเคราะห์คาดว่าจะเพิ่มขึ้น 90,000-100,000 ตำแหน่ง ทำให้ปิดตลาดราคาน้ำมันดิบ NYMEX ลดลง 2.77 ดอลลาร์หรือ 3.18% ปิดที่ 84.45 ดอลลาร์/บาร์เรล ส่วนราคาน้ำมันดิบ BRENT ปรับตัวลดลง 2.51 ดอลลาร์หรือ 2.5% ปิดที่ 98.19 ดอลลาร์/บาร์เรล

ตลาดหุ้นหนักเกอ

ตลาดหุ้นยังเสี่ยง

ตลาดกำลังรอคอยปัจจัยบวกใหม่เพิ่มเติมเพื่อสร้างความมั่นใจว่าจะสามารถกระตุ้นเศรษฐกิจโลก เช่น ข้อมูลการจ้างงานที่ย่ำแย่ของสหรัฐจะเป็นแรงกระตุ้นให้เฟดทำนโยบายการเงินบางอย่าง ข้อมูลตัวเลขเศรษฐกิจของจีนที่เปิดเผยในสัปดาห์นี้รวมทั้งตัวเลข GDP จะเป็นปัจจัยที่ทำให้ทางการเงินผ่อนคลายนโยบายการเงินมากขึ้น การปรับตัวระยะสั้นมีแนวโน้มสำคัญ 9,000 การปรับต่ำกว่าลงมาจะเป็นสัญญาณเริ่มต้นของการปรับตัวเพื่อปิด GAP 8,805

ตลาดกลับมากังวลในเกี่ยวกับการปรับลดอัตราดอกเบี้ยของทางการเงินจะส่งผลให้ส่วนต่างดอกเบี้ยของธนาคารพาณิชย์ลดลงและส่งผลให้กำไรปรับลดตามไปด้วย รวมทั้งเป็นการส่งสัญญาณเกี่ยวกับภาวะเศรษฐกิจที่เริ่มมีปัญหา อย่างไรก็ตามนักลงทุนยังไม่ขายหุ้นมากนักเนื่องจากยังรอดูการประกาศตัวเลข GDP ในวันศุกร์นี้ การปรับตัวระยะสั้น(ทดสอบไม่ผ่านขึ้น 20,000)มีแนวโน้มที่สำคัญ 19,600-19,480

Analyst – รัชชัย 02-6725993 tawatchai@globlex.co.th

วิลาสินี 02-6725937 wilasinee@globlex.co.th

อาทิตย์ 02-6725946 artit@globlex.co.th

SBL Table

9/7/2012					
Date	TICKER/Sector	Recently Close	Recommend Short	Target Price	Recommendation
9/7/2012	BCP	22.10	N.A.	21.50	Short

Dividend Table

Symbol	X-Date	Payment Date	Operation Period	Dividend (per share)	Unit	Type	Market / Industry / Sector
SUSCO	12/7/2012	27/7/2012	01/01/2012 - 31/05/2012	0.05	Baht	Cash	SET /RESOURC /ENERG
TAPAC	12/7/2012	27/7/2012	01/11/2011 - 30/04/2012	0.09	Baht	Cash	mai /-/MIDSIZE
TMW	25/7/2012	9/8/2012	01/04/2010 - 31/03/2011	1	Baht	Cash	mai /-/MIDSIZE
KYE	1/8/2012	23/8/2012	01/04/2011 - 31/03/2012	15.82	Baht	Cash	SET /CONSUMP /HOME
PTL	3/8/2012	23/8/2012	01/07/2011 - 31/03/2012	0.17	Baht	Cash	SET /INDUS /PKG
TIW	3/8/2012	24/8/2012	01/04/2011 - 31/03/2012	4.63	Baht	Cash	SET /INDUS /STEEL

SET NOTICE CALENDAR

9/7/2012

AIT	ลูกหุ้นเข้า	94,515 หุ้น
SSI	ลูกหุ้นเข้า	152,595,000 หุ้น
KMC	ลูกหุ้นเข้า	300,000,000 หุ้น
SC	ลูกหุ้นเข้า	307,600 หุ้น
SPORT	ลูกหุ้นเข้า	4,329,407 หุ้น
TONHUA	เปลี่ยนชื่อย่อเป็น TH	

10/7/2012

KK	ลูกหุ้นเข้า	234,900 หุ้น
----	-------------	--------------

12/7/2012

TH	XR 1:2@1.00 บาท	
TH	XW 2:1	
UWC	หลักทรัพย์ใหม่ หมวด MAI Sector ราคา IPO 1.80 บาท	

26/7/2012

RICH	XR 1 : 2 @ 0.50 บาท	
------	---------------------	--

Notes: PD = Payment Date SD = Subscript Date
 XN = Capital Return

XR = Rights for Common
 XW = Rights for Warrant

XT = Rights for Transferable Subscription Right
 XM = Excluding Meetings

Derivative Warrant Table 09 July 2012

DW	Type of Option	DW Price	Stock Price	Price by Black Scholes Model	Status	Time to maturity			Gearing Ratio(x)	Premium	Exercise Price	Exercise Ratio	Expire Date	Last Trading Day	DW Issued(mn)	Implied Volatility	Cumulative Volume/ Outstanding Units
						y.	m.	d.									
ADVA01CB	Call	1.68	197.00	1.68	Out of the Money	0	1	4	3.00	0.26%	131.87000	1 : 39.07776@131.87	11 Aug 12	6 Aug 12	24.0	0.00%	55.44%
ADVA01PB	Put	0.13	197.00	0.01	Out of the Money	0	1	4	51.70	15.16%	170.95000	1 : 29.30832@170.95	11 Aug 12	6 Aug 12	25.0	67.75%	56.54%
ADVA08PA	Put	1.01	197.00	0.34	Out of the Money	0	3	6	7.80	13.83%	195.00000	1 : 25@195	13 Oct 12	8 Oct 12	12.4	70.99%	8.44%
ADVA13CD	Call	1.92	197.00	1.93	Out of the Money	0	1	9	2.63	0.07%	122.11000	1 : 39.07776@122.11	17 Aug 12	9 Aug 12	23.0	0.00%	0.34%
ADVA13PB	Put	0.05	197.00	0.00	Out of the Money	0	0	6	100.82	31.57%	136.76000	1 : 39.07776@136.76	14 Jul 12	9 Jul 12	27.8	-	-
AOT01CB	Call	1.70	64.00	1.74	In the Money	0	1	4	2.51	-0.78%	38.00000	1 : 15@38	11 Aug 12	6 Aug 12	30.0	0.00%	65.31%
AOT01PB	Put	0.05	64.00	0.00	Out of the Money	0	1	4	128.00	22.66%	50.00000	1 : 10@50	11 Aug 12	6 Aug 12	23.0	70.28%	35.16%
AOT13CC	Call	0.79	64.00	0.64	Out of the Money	0	3	6	4.05	5.94%	52.00000	1 : 20@52	13 Oct 12	8 Oct 12	30.0	57.57%	2.77%
AOT13PA	Put	0.27	64.00	0.00	Out of the Money	0	2	12	23.70	26.09%	50.00000	1 : 10@50	19 Sep 12	12 Sep 12	22.3	78.53%	1.55%
BANP01CC	Call	0.37	460.00	0.09	Out of the Money	0	3	22	12.43	23.26%	530.00000	1 : 100@530	30 Oct 12	22 Oct 12	55.0	63.72%	81.63%
BANP01PC	Put	2.04	460.00	1.73	Out of the Money	0	3	22	2.25	5.22%	640.00000	1 : 100@640	30 Oct 12	22 Oct 12	24.0	72.72%	4.42%
BANP06CD	Call	0.78	460.00	0.32	Out of the Money	0	7	1	5.90	23.48%	490.00000	1 : 100@490	7 Feb 13	31 Jan 13	20.0	64.34%	2.26%
BANP06PD	Put	1.66	460.00	1.25	Out of the Money	0	7	1	2.77	7.83%	590.00000	1 : 100@590	7 Feb 13	31 Jan 13	20.0	58.35%	0.25%
BANP08CC	Call	0.62	460.00	0.32	Out of the Money	0	4	3	6.18	14.00%	450.00000	1 : 120@450	10 Nov 12	5 Nov 12	17.4	65.72%	7.55%
BANP08PB	Put	1.12	460.00	0.65	Out of the Money	0	4	3	4.11	11.30%	520.00000	1 : 100@520	10 Nov 12	5 Nov 12	20.0	72.56%	0.09%
BANP13CF	Call	0.12	460.00	0.00	Out of the Money	0	3	10	19.47	38.89%	615.27000	1 : 196.85039@615.27	17 Oct 12	10 Oct 12	28.9	71.94%	8.93%
BANP13PB	Put	1.00	460.00	1.00	In the Money	0	0	6	4.70	-0.07%	558.28000	1 : 97.94319@558.28	14 Jul 12	9 Jul 12	23.3	0.00%	1.90%
BANP18CB	Call	0.06	460.00	0.00	Out of the Money	0	2	8	38.94	39.53%	630.03000	1 : 196.88581@630.03	15 Sep 12	10 Sep 12	45.0	68.32%	8.32%
BANP42CD	Call	0.27	460.00	0.05	Out of the Money	0	1	24	17.31	17.06%	511.90000	1 : 98.4252@511.9	1 Sep 12	27 Aug 12	19.0	71.36%	11.28%
BANP42PA	Put	1.59	460.00	1.49	Out of the Money	0	1	24	2.94	1.34%	610.35000	1 : 98.4252@610.35	1 Sep 12	27 Aug 12	25.0	49.05%	1.98%
BAY01CC	Call	0.92	31.25	0.76	Out of the Money	0	3	22	3.40	6.24%	24.00000	1 : 10@24	30 Oct 12	22 Oct 12	40.0	67.46%	25.54%
BAY01PC	Put	0.41	31.25	0.09	Out of the Money	0	3	22	7.62	17.12%	30.00000	1 : 10@30	30 Oct 12	22 Oct 12	40.0	74.09%	12.38%
BAY08CD	Call	0.84	31.25	0.72	Out of the Money	0	4	6	4.65	4.70%	26.00000	1 : 8@26	13 Nov 12	6 Nov 12	19.7	49.81%	0.35%
BAY08PC	Put	0.55	31.25	0.19	Out of the Money	0	4	6	5.68	15.20%	32.00000	1 : 10@32	13 Nov 12	6 Nov 12	19.5	73.83%	1.43%
BAY18CB	Call	0.84	31.25	0.70	Out of the Money	0	2	8	3.77	4.87%	24.48000	1 : 9.87273@24.48	15 Sep 12	10 Sep 12	20.0	63.23%	0.45%
BBL08CB	Call	0.75	191.50	0.32	Out of the Money	0	4	17	6.38	12.27%	185.00000	1 : 40@185	24 Nov 12	19 Nov 12	20.0	56.50%	25.85%
BBL08PB	Put	0.98	191.50	0.04	Out of the Money	0	4	17	9.77	21.46%	170.00000	1 : 20@170	24 Nov 12	19 Nov 12	17.5	68.55%	1.73%
BBL13CC	Call	0.92	191.50	0.65	Out of the Money	0	3	22	4.25	7.85%	161.51000	1 : 48.94763@161.51	30 Oct 12	22 Oct 12	26.8	69.02%	1.68%
BBL13PB	Put	0.38	191.50	0.01	Out of the Money	0	3	22	10.30	20.26%	171.30000	1 : 48.94763@171.3	30 Oct 12	22 Oct 12	30.0	71.45%	1.03%
BBL18CB	Call	0.50	191.50	0.31	Out of the Money	0	3	23	7.66	7.05%	180.00000	1 : 50@180	31 Oct 12	24 Oct 12	20.0	-	-

The opinions and information presented in this report are those of the Globlex Securities Co. Ltd. Research Department. No representation or warranty in any form regarding the accuracy, completeness, correctness or fairness of opinions and information of this report is offered by Globlex Securities Co. Ltd. Globlex Securities Co. Ltd. Accepts no liability whatsoever for any loss arising from the use of this report or its contents. This report (in whole or in part) may not be reproduced or published without the express permission of Globlex Securities Co. Ltd.

Derivative Warrant Table 09 July 2012

DW	Type of Option	DW Price	Stock Price	Price by Black Scholes Model	Status	Time to maturity			Gearing Ratio(x)	Premium	Exercise Price	Exercise Ratio	Expire Date	Last Trading Day	DW Issued(mn)	Implied Volatility	Cumulative Volume/ Outstanding Units
						y.	m.	d.									
BBL18PA	Put	0.28	191.50	0.00	Out of the Money	0	3	23	13.68	21.15%	165.00000	1 : 50@165	31 Oct 12	24 Oct 12	20.0	66.06%	5.75%
BBL42CD	Call	1.44	191.50	1.10	Out of the Money	0	5	15	3.32	8.41%	150.00000	1 : 40@150	22 Dec 12	17 Dec 12	20.0	71.26%	1.23%
BBL42PA	Put	0.87	191.50	0.28	Out of the Money	0	5	15	5.50	13.73%	200.00000	1 : 40@200	22 Dec 12	17 Dec 12	20.0	60.99%	0.27%
BCP01CB	Call	1.37	22.10	1.41	In the Money	0	0	6	3.37	-0.87%	15.34000	1 : 4.7934@15.34	14 Jul 12	9 Jul 12	35.0	341.92%	13.67%
BCP01CC	Call	0.61	22.10	0.36	Out of the Money	0	5	7	4.53	12.58%	20.00000	1 : 8@20	14 Dec 12	6 Dec 12	50.0	77.35%	9.62%
BCP01PB	Put	0.01	22.10	0.00	Out of the Money	0	0	6	576.32	9.09%	20.13000	1 : 3.83465@20.13	14 Jul 12	9 Jul 12	25.0	63.29%	19.30%
BCP01PC	Put	1.16	22.10	0.69	Out of the Money	0	5	7	3.81	10.86%	25.50000	1 : 5@25.5	14 Dec 12	6 Dec 12	25.0	58.14%	13.90%
BCP08CB	Call	0.65	22.10	0.35	Out of the Money	0	4	17	5.67	12.67%	21.00000	1 : 6@21	24 Nov 12	19 Nov 12	19.6	75.87%	2.91%
BEC01CA	Call	0.81	53.75	0.58	Out of the Money	0	5	7	3.32	13.86%	45.00000	1 : 20@45	14 Dec 12	6 Dec 12	44.4	83.47%	1.73%
BGH01CA	Call	2.28	109.00	2.29	Out of the Money	0	2	1	2.42	0.25%	64.22000	1 : 19.75894@64.22	8 Sep 12	3 Sep 12	24.0	0.00%	124.09%
BGH01PA	Put	0.54	109.00	0.13	Out of the Money	0	2	1	13.46	15.69%	100.00000	1 : 15@100	8 Sep 12	3 Sep 12	20.0	82.26%	46.62%
BGH13CC	Call	1.88	109.00	1.96	In the Money	0	3	10	2.93	-0.65%	71.14000	1 : 19.75894@71.14	17 Oct 12	10 Oct 12	28.9	0.00%	15.28%
BGH13PA	Put	0.47	109.00	0.00	Out of the Money	0	2	20	23.47	33.56%	77.06000	1 : 9.88045@77.06	27 Sep 12	20 Sep 12	15.0	-	-
BH01CA	Call	1.52	81.25	1.36	Out of the Money	0	5	7	2.67	7.57%	57.00000	1 : 20@57	14 Dec 12	6 Dec 12	35.1	78.33%	49.72%
BH13CB	Call	3.66	81.25	3.69	Out of the Money	0	3	13	2.22	0.43%	45.00000	1 : 10@45	20 Oct 12	15 Oct 12	26.1	0.00%	6.85%
BIGC01CB	Call	2.82	213.00	2.72	Out of the Money	0	2	1	2.55	1.86%	133.39000	1 : 29.63841@133.39	8 Sep 12	3 Sep 12	20.0	111.55%	55.61%
BIGC42CA	Call	4.14	213.00	3.82	Out of the Money	0	1	24	2.60	3.36%	138.33000	1 : 19.76285@138.33	1 Sep 12	27 Aug 12	14.0	115.71%	0.01%
BJC01CA	Call	1.25	39.25	1.28	In the Money	0	1	4	3.17	-0.41%	26.72000	1 : 9.89511@26.72	11 Aug 12	6 Aug 12	25.0	88.93%	38.04%
BJC06CA	Call	0.64	39.25	0.26	Out of the Money	0	4	30	4.09	16.82%	36.25000	1 : 15@36.25	7 Dec 12	29 Nov 12	20.0	82.26%	0.04%
BJC06PA	Put	0.71	39.25	0.30	Out of the Money	0	4	30	3.69	14.39%	44.25000	1 : 15@44.25	7 Dec 12	29 Nov 12	20.0	79.99%	1.16%
BJC13CA	Call	1.29	39.25	1.19	Out of the Money	0	2	20	3.07	3.09%	27.70000	1 : 9.89511@27.7	27 Sep 12	20 Sep 12	30.0	76.37%	1.26%
BJC42CA	Call	1.86	39.25	1.77	Out of the Money	0	0	20	2.13	2.36%	21.77000	1 : 9.89511@21.77	28 Jul 12	23 Jul 12	50.0	-	-
BLA01CB	Call	0.29	45.50	0.09	Out of the Money	0	2	1	7.90	10.88%	44.69000	1 : 19.86492@44.69	8 Sep 12	3 Sep 12	44.4	77.49%	11.89%
BLA01PA	Put	0.82	45.50	0.43	Out of the Money	0	2	1	5.55	8.13%	50.00000	1 : 10@50	8 Sep 12	3 Sep 12	20.0	-	-
BLA08CB	Call	0.81	45.50	0.24	Out of the Money	0	4	3	4.68	18.07%	44.00000	1 : 12@44	10 Nov 12	5 Nov 12	20.0	-	-
BLA13CC	Call	0.78	45.50	0.22	Out of the Money	0	3	6	5.87	15.25%	44.69000	1 : 9.93246@44.69	13 Oct 12	8 Oct 12	27.1	80.03%	0.74%
BLA13PB	Put	-	45.50	0.43	-	0	5	21	-	-	50.00000	1 : 10@50	28 Dec 12	21 Dec 12	23.9	-	-
BTS01CA	Call	0.38	0.79	0.21	Out of the Money	0	5	7	4.16	12.66%	0.70000	1 : 0.5@0.7	14 Dec 12	6 Dec 12	60.0	76.39%	0.49%
CPAL01CC	Call	0.39	35.25	0.22	Out of the Money	0	3	22	6.03	13.05%	34.00000	1 : 15@34	30 Oct 12	22 Oct 12	60.0	70.79%	17.33%
CPAL01PC	Put	1.12	35.25	0.85	Out of the Money	0	3	15	3.15	6.95%	44.00000	1 : 10@44	22 Oct 12	6 Jun 12	20.0	70.55%	0.83%

The opinions and information presented in this report are those of the Globlex Securities Co. Ltd. Research Department. No representation or warranty in any form regarding the accuracy, completeness, correctness or fairness of opinions and information of this report is offered by Globlex Securities Co. Ltd. Globlex Securities Co. Ltd. accepts no liability whatsoever for any loss arising from the use of this report or its contents. This report (in whole or in part) may not be reproduced or published without the express permission of Globlex Securities Co. Ltd.

Derivative Warrant Table 09 July 2012

DW	Type of Option	DW Price	Stock Price	Price by Black Scholes Model	Status	Time to maturity y. m. d.	Gearing Ratio(x)	Premium	Exercise Price	Exercise Ratio	Expire Date	Last Trading Day	DW Issued(mn)	Implied Volatility	Cumulative Volume/ Outstanding Units
CPAL06CA	Call	0.53	35.25	0.36	Out of the Money	0 7 1	4.43	13.33%	32.00000	1 : 15@32	7 Feb 13	31 Jan 13	20.0	59.09%	0.01%
CPAL06PA	Put	0.57	35.25	0.33	Out of the Money	0 6 24	4.12	13.62%	39.00000	1 : 15@39	31 Jan 13	9 Oct 12	20.0	61.76%	0.00%
CPAL08CC	Call	0.01	35.25	0.00	Out of the Money	0 3 9	235.00	70.64%	60.00000	1 : 15@60	16 Oct 12	9 Oct 12	20.0	61.30%	2.91%
CPAL08PA	Put	3.22	35.25	-	Out of the Money	0 -1 -2	0.91	11.04%	70.00000	1 : 12@70	6 Jun 12	9 Oct 12	20.0	-	-
CPAL13CC	Call	0.81	35.25	0.39	Out of the Money	0 5 22	4.35	19.43%	34.00000	1 : 10@34	29 Dec 12	24 Dec 12	30.0	-	-
CPF01CC	Call	0.33	35.00	0.17	Out of the Money	0 3 22	7.07	17.00%	36.00000	1 : 15@36	30 Oct 12	22 Oct 12	50.0	72.16%	168.63%
CPF01PC	Put	1.44	35.00	1.27	Out of the Money	0 3 22	2.43	4.00%	48.00000	1 : 10@48	30 Oct 12	22 Oct 12	22.0	63.45%	17.66%
CPF08CE	Call	0.58	35.00	0.42	Out of the Money	0 2 22	7.66	8.78%	33.50000	1 : 7.88221@33.5	29 Sep 12	24 Sep 12	20.0	69.76%	144.93%
CPF08PB	Put	0.82	35.00	0.55	Out of the Money	0 2 22	5.42	8.67%	38.43000	1 : 7.88221@38.43	29 Sep 12	24 Sep 12	20.0	57.89%	9.36%
CPF13PB	Put	0.44	35.00	0.18	Out of the Money	0 3 10	8.07	16.67%	33.50000	1 : 9.85319@33.5	17 Oct 12	10 Oct 12	30.0	70.99%	3.60%
CPF42CC	Call	0.76	35.00	0.59	Out of the Money	0 5 15	4.61	10.29%	31.00000	1 : 10@31	22 Dec 12	17 Dec 12	20.0	68.79%	21.45%
CPF42PA	Put	1.07	35.00	1.09	In the Money	0 5 15	3.27	-0.86%	46.00000	1 : 10@46	22 Dec 12	17 Dec 12	20.0	-	-
CPN42CB	Call	1.66	48.00	1.64	Out of the Money	0 0 20	2.91	0.49%	31.76000	1 : 9.92359@31.76	28 Jul 12	23 Jul 12	25.0	59.35%	4.14%
DCC13CA	Call	0.39	52.00	0.01	Out of the Money	0 2 4	13.65	20.00%	58.59000	1 : 9.76467@58.59	11 Sep 12	4 Sep 12	21.8	70.93%	2.74%
DELT13CB	Call	0.49	21.80	0.03	Out of the Money	0 3 6	8.90	21.33%	24.00000	1 : 5@24	13 Oct 12	8 Oct 12	24.4	72.95%	0.59%
DTAC01CB	Call	0.59	75.75	0.60	In the Money	0 0 6	6.53	-0.28%	63.93000	1 : 19.66955@63.93	14 Jul 12	9 Jul 12	63.0	0.00%	33.32%
DTAC01CC	Call	0.79	75.75	0.40	Out of the Money	0 5 7	4.79	13.27%	70.00000	1 : 20@70	14 Dec 12	6 Dec 12	60.0	65.46%	17.72%
DTAC01PB	Put	0.82	75.75	0.79	Out of the Money	0 0 6	9.39	0.28%	83.60000	1 : 9.83478@83.6	14 Jul 12	9 Jul 12	25.0	91.53%	39.99%
DTAC01PC	Put	2.28	75.75	1.32	Out of the Money	0 5 7	3.32	11.29%	90.00000	1 : 10@90	14 Dec 12	6 Dec 12	24.0	70.61%	0.00%
DTAC06CA	Call	0.72	75.75	0.32	Out of the Money	0 4 30	5.26	14.06%	72.00000	1 : 20@72	7 Dec 12	29 Nov 12	20.0	64.59%	1.34%
DTAC06PA	Put	1.09	75.75	0.57	Out of the Money	0 4 30	3.47	12.61%	88.00000	1 : 20@88	7 Dec 12	29 Nov 12	20.0	-	-
DTAC08CD	Call	0.94	75.75	0.41	Out of the Money	0 4 20	5.37	13.66%	72.00000	1 : 15@72	27 Nov 12	20 Nov 12	17.7	66.10%	0.15%
DTAC13CC	Call	0.80	75.75	0.50	Out of the Money	0 3 10	4.81	9.06%	66.88000	1 : 19.66955@66.88	17 Oct 12	10 Oct 12	30.0	72.48%	7.69%
DTAC13PB	Put	0.01	75.75	0.00	Out of the Money	0 0 6	473.66	21.06%	59.96000	1 : 15.99232@59.96	14 Jul 12	9 Jul 12	30.0	116.33%	1.62%
ESS001CB	Call	0.37	10.70	0.32	Out of the Money	0 1 4	5.81	2.82%	9.16000	1 : 4.97834@9.16	11 Aug 12	6 Aug 12	150.0	76.73%	161.87%
ESS001PB	Put	0.72	10.70	0.68	Out of the Money	0 1 4	3.73	1.19%	13.44000	1 : 3.98279@13.44	11 Aug 12	6 Aug 12	23.0	75.99%	65.44%
ESS003CB	Call	0.15	10.70	0.04	Out of the Money	0 5 8	7.16	33.96%	12.84000	1 : 9.9569@12.84	15 Dec 12	7 Dec 12	60.0	77.92%	2.98%
ESS013CC	Call	0.26	10.70	0.05	Out of the Money	0 3 22	10.33	30.61%	12.94000	1 : 3.98279@12.94	30 Oct 12	22 Oct 12	28.4	70.93%	5.92%
ESS018CB	Call	0.08	10.70	0.01	Out of the Money	0 2 13	16.79	29.69%	13.24000	1 : 7.96552@13.24	20 Sep 12	13 Sep 12	20.0	74.71%	10.77%
ESS042CC	Call	0.83	10.70	0.69	Out of the Money	0 7 10	2.58	8.88%	7.50000	1 : 5@7.5	16 Feb 13	11 Feb 16	30.0	74.54%	1.81%

The opinions and information presented in this report are those of the Globlex Securities Co. Ltd. Research Department. No representation or warranty in any form regarding the accuracy, completeness, correctness or fairness of opinions and information of this report is offered by Globlex Securities Co. Ltd. Globlex Securities Co. Ltd. accepts no liability whatsoever for any loss arising from the use of this report or its contents. This report (in whole or in part) may not be reproduced or published without the express permission of Globlex Securities Co. Ltd.

Derivative Warrant Table 09 July 2012

DW	Type of Option	DW Price	Stock Price	Price by Black Scholes Model	Status	Time to maturity			Gearing Ratio(x)	Premium	Exercise Price	Exercise Ratio	Expire Date	Last Trading Day	DW Issued(mn)	Implied Volatility	Cumulative Volume/ Outstanding Units
						y.	m.	d.									
ESSO42PA	Put	0.86	10.70	0.84	Out of the Money	0	1	24	2.50	0.39%	14.94000	1 : 4.97834@14.94	1 Sep 12	27 Aug 12	30.0	85.10%	0.12%
GLOW01CA	Call	0.73	60.00	0.28	Out of the Money	0	5	7	4.11	19.33%	57.00000	1 : 20@57	14 Dec 12	6 Dec 12	35.1	91.54%	0.27%
HMPR01CB	Call	0.43	12.30	0.18	Out of the Money	0	3	22	5.72	15.04%	12.00000	1 : 5@12	30 Oct 12	22 Oct 12	40.0	77.11%	20.18%
HMPR01PA	Put	0.95	12.30	0.65	Out of the Money	0	3	22	3.24	8.94%	15.00000	1 : 4@15	30 Oct 12	22 Oct 12	22.0	72.64%	3.00%
HMPR13CC	Call	0.71	12.30	0.42	Out of the Money	0	3	13	4.38	11.28%	10.88000	1 : 3.9546@10.88	20 Oct 12	19 Oct 12	30.0	81.55%	0.08%
HMPR13PA	Put	0.34	12.30	0.02	Out of the Money	0	2	4	9.15	20.12%	11.17000	1 : 3.9546@11.17	11 Sep 12	4 Sep 12	30.0	-	-
IRPC01CB	Call	0.14	3.70	0.04	Out of the Money	0	1	4	13.33	9.40%	3.77000	1 : 1.98306@3.77	11 Aug 12	6 Aug 12	110.0	73.44%	25.33%
IRPC01PA	Put	1.05	3.70	1.04	At the Money	0	1	4	1.76	0.00%	5.80000	1 : 2@5.8	11 Aug 12	6 Aug 12	20.0	76.63%	2.08%
IRPC13CC	Call	0.18	3.70	0.05	Out of the Money	0	1	14	10.37	11.54%	3.77000	1 : 1.98306@3.77	22 Aug 12	15 Aug 12	27.6	75.04%	0.54%
IRPC18CB	Call	0.06	3.70	0.00	Out of the Money	0	2	11	30.83	30.81%	4.72000	1 : 2@4.72	18 Sep 12	11 Sep 12	20.0	62.21%	0.05%
IRPC42CC	Call	0.22	3.70	0.17	Out of the Money	0	0	20	8.48	2.87%	3.37000	1 : 1.98306@3.37	28 Jul 12	23 Jul 12	50.0	79.60%	6.15%
IVL01CE	Call	0.13	28.25	0.00	Out of the Money	0	2	1	14.70	32.43%	35.49000	1 : 14.78415@35.49	8 Sep 12	3 Sep 12	300.0	97.24%	39.89%
IVL01PE	Put	2.00	28.25	1.90	Out of the Money	0	2	1	1.43	2.32%	47.31000	1 : 9.85707@47.31	8 Sep 12	3 Sep 12	20.0	52.89%	0.85%
IVL08CD	Call	0.23	28.25	0.02	Out of the Money	0	3	6	8.31	27.19%	32.53000	1 : 14.78571@32.53	13 Oct 12	8 Oct 12	20.4	87.21%	13.46%
IVL08PB	Put	1.23	28.25	0.88	Out of the Money	0	3	6	2.91	8.71%	35.49000	1 : 7.88571@35.49	13 Oct 12	8 Oct 12	20.5	-	-
IVL13CE	Call	0.09	28.25	0.00	Out of the Money	0	3	18	15.92	45.86%	39.43000	1 : 19.71609@39.43	25 Oct 12	17 Oct 12	149.2	81.99%	53.42%
IVL13PC	Put	0.86	28.25	0.79	Out of the Money	0	3	18	1.67	2.99%	44.36000	1 : 19.71609@44.36	25 Oct 12	17 Oct 12	28.9	77.76%	0.01%
IVL18CD	Call	0.15	28.25	0.03	Out of the Money	0	2	21	7.53	19.47%	30.00000	1 : 25@30	28 Sep 12	21 Sep 12	20.0	87.90%	10.32%
IVL18PA	Put	0.33	28.25	0.21	Out of the Money	0	2	21	3.47	10.17%	33.51000	1 : 24.64286@33.51	28 Sep 12	21 Sep 12	20.0	90.36%	0.01%
KBAN01CB	Call	2.60	162.50	2.60	Out of the Money	0	1	4	2.53	0.21%	98.69000	1 : 24.67308@98.69	11 Aug 12	6 Aug 12	30.0	109.38%	43.32%
KBAN01PB	Put	0.12	162.50	0.00	Out of the Money	0	1	4	54.88	16.79%	138.17000	1 : 24.67308@138.17	11 Aug 12	6 Aug 12	115.0	64.49%	18.12%
KBAN06CA	Call	1.20	162.50	0.81	Out of the Money	0	4	30	4.51	8.92%	141.00000	1 : 30@141	7 Dec 12	29 Nov 12	20.0	62.93%	0.74%
KBAN06PA	Put	1.03	162.50	0.34	Out of the Money	0	4	30	5.26	13.78%	171.00000	1 : 30@171	7 Dec 12	29 Nov 12	20.0	63.60%	0.70%
KBAN08CC	Call	1.04	162.50	0.68	Out of the Money	0	4	17	5.21	8.43%	145.00000	1 : 30@145	24 Nov 12	19 Nov 12	20.0	-	-
KBAN08PA	Put	1.00	162.50	0.31	Out of the Money	0	4	17	5.42	13.85%	170.00000	1 : 30@170	24 Nov 12	19 Nov 12	17.6	65.62%	1.47%
KBAN13CE	Call	2.68	162.50	2.66	Out of the Money	0	1	8	3.07	0.58%	110.54000	1 : 19.73944@110.54	16 Aug 12	8 Aug 12	22.3	74.24%	0.18%
KBAN13PB	Put	0.01	162.50	0.00	Out of the Money	0	0	4	823.22	26.03%	120.40000	1 : 19.73944@120.4	12 Jul 12	5 Jul 12	22.1	168.25%	0.48%
KBAN13PC	Put	0.96	162.50	0.12	Out of the Money	0	5	21	6.77	19.38%	155.00000	1 : 25@155	28 Dec 12	21 Dec 12	23.0	65.85%	0.04%
KBAN18CA	Call	0.50	162.50	0.40	Out of the Money	0	2	11	6.59	3.85%	144.09000	1 : 49.34641@144.09	18 Sep 12	11 Sep 12	20.0	57.17%	9.92%
KBAN42CD	Call	1.42	162.50	1.12	Out of the Money	0	5	15	2.86	8.80%	120.00000	1 : 40@120	22 Dec 12	17 Dec 12	20.0	78.59%	0.22%

The opinions and information presented in this report are those of the Globlex Securities Co. Ltd. Research Department. No representation or warranty in any form regarding the accuracy, completeness, correctness or fairness of opinions and information of this report is offered by Globlex Securities Co. Ltd. Globlex Securities Co. Ltd. accepts no liability whatsoever for any loss arising from the use of this report or its contents. This report (in whole or in part) may not be reproduced or published without the express permission of Globlex Securities Co. Ltd.

Derivative Warrant Table 09 July 2012

DW	Type of Option	DW Price	Stock Price	Price by Black Scholes Model	Status	Time to maturity y. m. d.	Gearing Ratio(x)	Premium	Exercise Price	Exercise Ratio	Expire Date	Last Trading Day	DW Issued(mn)	Implied Volatility	Cumulative Volume/ Outstanding Units
KBAN42PA	Put	0.73	162.50	0.24	Out of the Money	0 5 15	5.57	13.35%	170.00000	1 : 40@170	22 Dec 12	17 Dec 12	20.0	59.05%	0.14%
KK01CA	Call	0.65	36.25	0.64	Out of the Money	0 0 6	3.86	0.27%	26.96000	1 : 14.44043@26.96	14 Jul 12	9 Jul 12	25.0	0.00%	10.54%
KK13CB	Call	1.65	36.25	1.07	Out of the Money	0 3 22	4.56	9.55%	31.77000	1 : 4.81325@31.77	30 Oct 12	22 Oct 12	26.9	69.28%	1.83%
KTB01CC	Call	0.79	16.30	0.79	Out of the Money	0 1 4	4.28	0.32%	12.54000	1 : 4.82486@12.54	11 Aug 12	6 Aug 12	30.0	72.95%	69.97%
KTB01PB	Put	0.36	16.30	0.08	Out of the Money	0 1 4	11.73	7.91%	16.40000	1 : 3.85996@16.4	11 Aug 12	6 Aug 12	28.0	69.23%	2.97%
KTB13CD	Call	0.44	16.30	0.07	Out of the Money	0 3 13	7.68	16.64%	16.89000	1 : 4.82486@16.89	20 Oct 12	15 Oct 12	30.0	69.13%	0.26%
KTB42CC	Call	1.02	16.30	0.86	Out of the Money	0 5 15	3.20	6.13%	12.20000	1 : 5@12.2	22 Dec 12	17 Dec 12	20.0	69.89%	3.28%
KTB42PA	Put	0.74	16.30	0.32	Out of the Money	0 5 15	4.41	12.27%	18.00000	1 : 5@18	22 Dec 12	17 Dec 12	20.0	65.20%	0.01%
LH01CC	Call	0.52	8.05	0.40	Out of the Money	0 3 22	3.87	7.83%	6.60000	1 : 4@6.6	30 Oct 12	22 Oct 12	55.0	65.38%	3.87%
LH01PC	Put	0.44	8.05	0.24	Out of the Money	0 3 22	4.57	12.55%	8.80000	1 : 4@8.8	30 Oct 12	22 Oct 12	36.0	81.57%	0.53%
LH18CB	Call	0.43	8.05	0.34	Out of the Money	0 5 8	4.68	8.32%	7.00000	1 : 4@7	15 Dec 12	7 Dec 12	20.0	54.85%	1.80%
LH42CB	Call	1.69	8.05	1.65	Out of the Money	0 0 20	2.45	1.15%	4.86000	1 : 1.94212@4.86	28 Jul 12	23 Jul 12	30.0	0.00%	3.55%
MINT01CA	Call	0.94	14.60	0.73	Out of the Money	0 5 7	3.11	9.59%	11.30000	1 : 5@11.3	14 Dec 12	6 Dec 12	44.0	63.88%	13.62%
MINT42CB	Call	1.32	14.60	1.45	In the Money	0 0 20	2.46	-3.85%	8.10000	1 : 4.49802@8.1	28 Jul 12	23 Jul 12	50.0	0.00%	0.58%
PS01CB	Call	0.95	17.30	0.71	Out of the Money	0 3 22	3.64	8.38%	14.00000	1 : 5@14	30 Oct 12	22 Oct 12	24.0	60.67%	51.16%
PS01PA	Put	0.71	17.30	0.11	Out of the Money	0 3 22	6.09	18.15%	17.00000	1 : 4@17	30 Oct 12	22 Oct 12	20.0	87.24%	16.81%
PS13PA	Put	0.27	17.30	0.00	Out of the Money	0 2 20	16.45	27.29%	13.63000	1 : 3.89469@13.63	27 Sep 12	20 Sep 12	29.5	87.17%	0.03%
PTT01CC	Call	0.63	334.00	0.29	Out of the Money	0 3 22	6.63	10.90%	320.00000	1 : 80@320	30 Oct 12	22 Oct 12	55.0	59.34%	60.47%
PTT01PC	Put	1.30	334.00	0.62	Out of the Money	0 3 22	5.14	10.18%	365.00000	1 : 50@365	30 Oct 12	22 Oct 12	30.0	64.13%	14.11%
PTT03CA	Call	0.25	334.00	0.11	Out of the Money	0 5 8	6.68	13.17%	328.00000	1 : 200@328	15 Dec 12	7 Dec 12	50.0	52.63%	2.08%
PTT08CD	Call	0.59	334.00	0.18	Out of the Money	0 2 8	9.44	10.90%	335.00000	1 : 60@335	15 Sep 12	10 Sep 12	20.0	59.44%	0.06%
PTT08PB	Put	1.15	334.00	0.63	Out of the Money	0 2 8	5.28	8.16%	370.00000	1 : 55@370	15 Sep 12	10 Sep 12	16.8	72.72%	15.47%
PTT13CG	Call	-	334.00	0.42	-	0 5 22	-	-	300.00000	1 : 100@300	29 Dec 12	24 Dec 12	30.0	-	-
PTT13PB	Put	0.02	334.00	0.00	Out of the Money	0 0 11	170.34	11.02%	299.15000	1 : 98.03922@299.15	19 Jul 12	12 Jul 12	30.0	67.13%	0.03%
PTT18CC	Call	0.64	334.00	0.42	Out of the Money	0 5 7	5.22	8.98%	300.00000	1 : 100@300	14 Dec 12	6 Dec 12	20.0	52.53%	0.20%
PTT18PB	Put	0.33	334.00	0.01	Out of the Money	0 5 7	10.12	23.05%	290.00000	1 : 100@290	14 Dec 12	6 Dec 12	20.0	66.99%	0.52%
PTT42CD	Call	1.25	334.00	1.04	Out of the Money	0 1 24	5.45	3.52%	284.44000	1 : 49.04365@284.44	1 Sep 12	27 Aug 12	16.0	62.56%	3.15%
PTT42PA	Put	0.81	334.00	0.27	Out of the Money	0 1 24	8.41	9.11%	343.29000	1 : 49.04365@343.29	1 Sep 12	27 Aug 12	23.0	68.49%	5.79%
PTTE01CC	Call	0.67	177.00	0.64	Out of the Money	0 1 4	6.71	1.11%	152.58000	1 : 39.37008@152.58	11 Aug 12	6 Aug 12	38.0	38.81%	50.39%
PTTE01PC	Put	0.47	177.00	0.28	Out of the Money	0 1 4	9.57	4.79%	187.03000	1 : 39.37008@187.03	11 Aug 12	6 Aug 12	53.0	63.88%	42.61%

The opinions and information presented in this report are those of the Globlex Securities Co. Ltd. Research Department. No representation or warranty in any form regarding the accuracy, completeness, correctness or fairness of opinions and information of this report is offered by Globlex Securities Co. Ltd. Globlex Securities Co. Ltd. accepts no liability whatsoever for any loss arising from the use of this report or its contents. This report (in whole or in part) may not be reproduced or published without the express permission of Globlex Securities Co. Ltd.

Derivative Warrant Table 09 July 2012

DW	Type of Option	DW Price	Stock Price	Price by Black Scholes Model	Status	Time to maturity			Gearing Ratio(x)	Premium	Exercise Price	Exercise Ratio	Expire Date	Last Trading Day	DW Issued(mn)	Implied Volatility	Cumulative Volume/ Outstanding Units
						y.	m.	d.									
PTTE08CC	Call	0.67	177.00	0.53	Out of the Money	0	1	17	7.55	3.64%	160.00000	1 : 35@160	25 Aug 12	20 Aug 12	20.3	45.09%	0.30%
PTTE08PA	Put	0.81	177.00	0.47	Out of the Money	0	1	17	7.28	6.38%	190.00000	1 : 30@190	25 Aug 12	20 Aug 12	19.5	65.04%	4.65%
PTTE13CE	Call	0.84	177.00	0.76	Out of the Money	0	1	9	5.35	2.11%	147.66000	1 : 39.37008@147.66	17 Aug 12	9 Aug 12	20.9	50.98%	4.55%
PTTE18CA	Call	0.23	177.00	0.10	Out of the Money	0	2	12	15.39	11.02%	185.00000	1 : 50@185	19 Sep 12	12 Sep 12	20.0	46.50%	4.07%
PTTE18PA	Put	0.36	177.00	0.06	Out of the Money	0	2	12	9.83	16.10%	166.50000	1 : 50@166.5	19 Sep 12	12 Sep 12	20.0	-	-
PTTE42CD	Call	1.59	177.00	1.40	Out of the Money	0	1	24	5.57	2.71%	150.00000	1 : 20@150	1 Sep 12	27 Aug 12	13.0	52.80%	0.20%
PTTE42PA	Put	1.17	177.00	0.54	Out of the Money	0	1	24	7.56	8.70%	185.00000	1 : 20@185	1 Sep 12	27 Aug 12	18.0	71.08%	0.61%
PTTG01CB	Call	0.18	57.25	0.00	Out of the Money	0	2	1	15.90	23.32%	67.00000	1 : 20@67	8 Sep 12	3 Sep 12	290.0	78.22%	48.71%
PTTG01PB	Put	2.34	57.25	2.22	Out of the Money	0	2	1	2.45	1.14%	80.00000	1 : 10@80	8 Sep 12	3 Sep 12	25.0	58.69%	8.59%
PTTG03CA	Call	0.27	57.25	0.07	Out of the Money	0	5	8	5.30	20.17%	58.00000	1 : 40@58	15 Dec 12	7 Dec 12	25.0	75.73%	8.32%
PTTG06CB	Call	0.71	57.25	0.18	Out of the Money	0	7	1	5.38	23.41%	60.00000	1 : 15@60	7 Feb 13	31 Jan 13	20.0	66.30%	3.64%
PTTG06PB	Put	1.28	57.25	0.78	Out of the Money	0	7	1	2.98	11.27%	70.00000	1 : 15@70	7 Feb 13	31 Jan 13	20.0	63.94%	0.07%
PTTG08CB	Call	0.33	57.25	0.01	Out of the Money	0	4	3	11.57	30.92%	70.00000	1 : 15@70	10 Nov 12	5 Nov 12	19.8	66.65%	8.02%
PTTG08PA	Put	1.39	57.25	0.66	Out of the Money	0	4	3	4.12	12.49%	64.00000	1 : 10@64	10 Nov 12	5 Nov 12	19.8	75.73%	0.39%
PTTG13CB	Call	0.68	57.25	0.30	Out of the Money	0	5	14	4.21	16.33%	53.00000	1 : 20@53	21 Dec 12	14 Dec 12	30.0	73.25%	5.46%
PTTG13PB	Put	0.72	57.25	0.29	Out of the Money	0	5	14	3.98	15.11%	63.00000	1 : 20@63	21 Dec 12	14 Dec 12	30.0	-	-
ROBI13CA	Call	2.04	60.00	1.91	Out of the Money	0	2	20	2.98	2.69%	41.47000	1 : 9.87362@41.47	27 Sep 12	20 Sep 12	29.2	76.12%	1.28%
ROBI42CA	Call	2.66	60.00	2.68	In the Money	0	0	20	2.28	-0.28%	33.57000	1 : 9.87362@33.57	28 Jul 12	23 Jul 12	40.0	160.85%	0.28%
SCB01CB	Call	2.30	152.00	2.32	In the Money	0	1	4	2.69	-0.13%	95.31000	1 : 24.56399@95.31	11 Aug 12	6 Aug 12	30.0	0.00%	31.23%
SCB01PA	Put	0.03	152.00	0.00	Out of the Money	0	1	4	257.84	22.82%	117.91000	1 : 19.65023@117.91	11 Aug 12	6 Aug 12	100.0	62.21%	34.40%
SCB06CD	Call	1.50	152.00	0.99	Out of the Money	0	7	1	4.05	11.51%	132.00000	1 : 25@132	7 Feb 13	31 Jan 13	20.0	59.38%	0.15%
SCB06PD	Put	1.34	152.00	0.49	Out of the Money	0	7	1	4.54	16.78%	160.00000	1 : 25@160	7 Feb 13	31 Jan 13	20.0	65.94%	0.02%
SCB08CD	Call	0.73	152.00	0.60	Out of the Money	0	1	17	6.94	3.22%	135.00000	1 : 30@135	25 Aug 12	20 Aug 12	20.0	50.85%	74.92%
SCB08PB	Put	0.65	152.00	0.23	Out of the Money	0	1	17	9.35	8.72%	155.00000	1 : 25@155	25 Aug 12	20 Aug 12	20.0	70.42%	38.49%
SCB13CC	Call	1.62	152.00	1.02	Out of the Money	0	5	22	3.75	12.17%	130.00000	1 : 25@130	29 Dec 12	24 Dec 12	22.4	68.93%	6.72%
SCB13PB	Put	0.01	152.00	0.00	Out of the Money	0	0	11	618.79	24.53%	114.96000	1 : 24.56399@114.96	19 Jul 12	12 Jul 12	23.5	91.05%	0.82%
SCC01CC	Call	0.50	318.00	0.18	Out of the Money	0	2	1	8.11	11.00%	313.76000	1 : 78.43137@313.76	8 Sep 12	3 Sep 12	24.0	78.97%	57.00%
SCC01PC	Put	1.56	318.00	1.17	Out of the Money	0	2	1	4.16	5.34%	377.49000	1 : 49.01961@377.49	8 Sep 12	3 Sep 12	22.0	70.67%	12.51%
SCC08CC	Call	0.42	318.00	0.07	Out of the Money	0	2	22	15.14	16.67%	350.00000	1 : 50@350	29 Sep 12	24 Sep 12	20.0	57.67%	1.10%
SCC08PB	Put	1.17	318.00	0.65	Out of the Money	0	2	22	5.44	8.33%	350.00000	1 : 50@350	29 Sep 12	24 Sep 12	20.0	66.22%	0.10%

The opinions and information presented in this report are those of the Globlex Securities Co. Ltd. Research Department. No representation or warranty in any form regarding the accuracy, completeness, correctness or fairness of opinions and information of this report is offered by Globlex Securities Co. Ltd. Globlex Securities Co. Ltd. accepts no liability whatsoever for any loss arising from the use of this report or its contents. This report (in whole or in part) may not be reproduced or published without the express permission of Globlex Securities Co. Ltd.

Derivative Warrant Table 09 July 2012

DW	Type of Option	DW Price	Stock Price	Price by Black Scholes Model	Status	Time to maturity y. m. d.	Gearing Ratio(x)	Premium	Exercise Price	Exercise Ratio	Expire Date	Last Trading Day	DW Issued(mn)	Implied Volatility	Cumulative Volume/ Outstanding Units
SCC13CD	Call	0.36	318.00	0.19	Out of the Money	0 1 9	9.01	6.68%	303.95000	1 : 98.03922@303.95	17 Aug 12	9 Aug 12	25.0	75.05%	0.04%
SCC13PB	Put	0.02	318.00	0.03	Out of the Money	0 0 4	162.18	0.41%	318.66000	1 : 98.03922@318.66	12 Jul 12	5 Jul 12	29.8	31.35%	0.01%
SCC18CA	Call	0.19	318.00	0.04	Out of the Money	0 2 14	17.07	13.77%	343.17000	1 : 98.05014@343.17	21 Sep 12	14 Sep 12	20.0	50.78%	2.16%
SPAL01CA	Call	1.18	17.40	1.16	Out of the Money	0 0 6	3.00	0.49%	11.69000	1 : 4.91063@11.69	14 Jul 12	9 Jul 12	26.0	235.76%	3.03%
SPAL01CB	Call	1.05	17.40	0.77	Out of the Money	0 5 7	3.31	9.48%	13.80000	1 : 5@13.8	14 Dec 12	6 Dec 12	36.0	75.53%	24.20%
SPAL13CA	Call	0.89	17.40	1.08	In the Money	0 2 12	4.98	-3.70%	13.26000	1 : 3.9285@13.26	19 Sep 12	12 Sep 12	29.2	-	-
SPAL42CA	Call	1.38	17.40	1.35	Out of the Money	0 0 20	2.57	1.02%	10.80000	1 : 4.91063@10.8	28 Jul 12	23 Jul 12	50.0	98.28%	0.95%
SSI13CB	Call	0.12	0.66	0.00	Out of the Money	0 3 22	11.00	33.33%	0.82000	1 : 0.5@0.82	30 Oct 12	22 Oct 12	50.0	75.45%	0.20%
SSI18CA	Call	0.17	0.66	0.03	Out of the Money	0 2 29	7.76	18.94%	0.70000	1 : 0.5@0.7	6 Oct 12	1 Oct 12	20.0	73.15%	10.23%
STA01CC	Call	0.12	14.30	0.00	Out of the Money	0 2 1	15.27	39.55%	19.02000	1 : 7.80275@19.02	8 Sep 12	3 Sep 12	25.0	105.95%	7.42%
STA01CD	Call	-	14.30	0.33	-	0 6 16	-	-	13.40000	1 : 5@13.4	23 Jan 13	16 Jan 13	33.2	82.86%	19.73%
STA01PB	Put	1.85	14.30	1.84	In the Money	0 2 1	1.58	-0.61%	23.41000	1 : 4.87686@23.41	8 Sep 12	3 Sep 12	20.0	0.00%	0.36%
STA01PC	Put	1.38	14.30	0.87	Out of the Money	0 6 16	2.59	12.73%	18.00000	1 : 4@18	23 Jan 13	16 Jan 13	12.0	75.25%	0.42%
STA03CA	Call	0.30	14.30	0.07	Out of the Money	0 5 8	4.77	25.17%	14.90000	1 : 10@14.9	15 Dec 12	7 Dec 12	25.0	85.52%	0.93%
STA08CB	Call	0.53	14.30	0.17	Out of the Money	0 6 22	4.50	24.34%	14.60000	1 : 6@14.6	29 Jan 13	22 Jan 13	20.0	75.38%	0.25%
STA08PA	Put	-	14.30	0.97	-	0 6 22	-	-	19.50000	1 : 5@19.5	29 Jan 13	22 Jan 13	16.7	-	-
STA13CD	Call	-	14.30	0.15	-	0 5 22	-	-	15.00000	1 : 5@15	29 Dec 12	24 Dec 12	30.0	-	-
STA13CE	Call	0.70	14.30	0.13	Out of the Money	0 11 28	4.09	43.36%	17.00000	1 : 5@17	6 Jul 13	28 Jun 13	28.1	78.30%	0.18%
STA13PA	Put	1.61	14.30	1.42	Out of the Money	0 3 6	1.82	4.84%	21.46000	1 : 4.87686@21.46	13 Oct 12	8 Oct 12	26.1	-	-
STA13PB	Put	-	14.30	1.03	-	0 11 28	-	-	20.00000	1 : 5@20	6 Jul 13	28 Jun 13	18.3	-	-
STA18CA	Call	0.04	14.30	0.00	Out of the Money	0 2 13	36.65	50.07%	21.07000	1 : 9.75369@21.07	20 Sep 12	13 Sep 12	20.0	76.75%	4.14%
STA42PA	Put	1.85	14.30	1.84	In the Money	0 1 24	1.58	-0.61%	23.41000	1 : 4.87686@23.41	1 Sep 12	27 Aug 12	60.0	0.00%	0.05%
STA42CD	Call	0.89	14.30	0.55	Out of the Money	0 7 10	3.21	15.03%	12.00000	1 : 5@12	16 Feb 13	11 Feb 13	20.0	82.33%	8.67%
TCAP01CB	Call	0.62	29.25	0.51	Out of the Money	0 2 1	4.82	4.28%	24.44000	1 : 9.77804@24.44	8 Sep 12	3 Sep 12	75.0	69.14%	47.81%
TCAP01PA	Put	0.96	29.25	0.85	Out of the Money	0 2 1	3.05	2.91%	38.00000	1 : 10@38	8 Sep 12	3 Sep 12	20.0	73.60%	3.54%
TCAP08CC	Call	0.50	29.25	0.19	Out of the Money	0 3 9	7.31	12.82%	29.00000	1 : 8@29	16 Oct 12	9 Oct 12	20.0	67.17%	1.98%
TCAP08PA	Put	1.68	29.25	0.71	Out of the Money	0 3 9	4.35	13.57%	32.00000	1 : 4@32	16 Oct 12	9 Oct 12	14.5	-	-
TCAP13CD	Call	1.30	29.25	1.02	Out of the Money	0 2 4	4.60	5.28%	24.44000	1 : 4.88878@24.44	11 Sep 12	4 Sep 12	20.7	72.80%	0.48%
THAI01CD	Call	0.26	20.90	0.01	Out of the Money	0 3 22	8.04	27.27%	24.00000	1 : 10@24	30 Oct 12	22 Oct 12	35.0	81.42%	15.86%
THAI01PC	Put	1.14	20.90	0.97	Out of the Money	0 3 22	2.29	4.88%	29.00000	1 : 8@29	30 Oct 12	22 Oct 12	20.0	66.59%	5.41%

The opinions and information presented in this report are those of the Globlex Securities Co. Ltd. Research Department. No representation or warranty in any form regarding the accuracy, completeness, correctness or fairness of opinions and information of this report is offered by Globlex Securities Co. Ltd. Globlex Securities Co. Ltd. accepts no liability whatsoever for any loss arising from the use of this report or its contents. This report (in whole or in part) may not be reproduced or published without the express permission of Globlex Securities Co. Ltd.

Derivative Warrant Table 09 July 2012

DW	Type of Option	DW Price	Stock Price	Price by Black Scholes Model	Status	Time to maturity			Gearing Ratio(x)	Premium	Exercise Price	Exercise Ratio	Expire Date	Last Trading Day	DW Issued(mn)	Implied Volatility	Cumulative Volume/ Outstanding Units
						y.	m.	d.									
THAI03CA	Call	0.27	20.90	0.05	Out of the Money	0	8	7	3.87	31.10%	22.00000	1 : 20@22	15 Mar 13	8 Mar 13	25.0	87.24%	0.61%
THAI13PA	Put	0.43	20.90	0.20	Out of the Money	0	2	4	6.08	8.80%	22.50000	1 : 8@22.5	11 Sep 12	4 Sep 12	30.0	72.41%	0.17%
THAI13CC	Call	0.60	20.90	0.22	Out of the Money	0	5	21	4.35	18.66%	20.00000	1 : 8@20	28 Dec 12	21 Dec 12	30.0	76.85%	0.13%
THAI18CB	Call	0.19	20.90	0.01	Out of the Money	0	3	24	6.88	29.38%	24.00000	1 : 16@24	1 Nov 12	25 Oct 12	20.0	87.96%	0.88%
THAI42CC	Call	1.34	20.90	0.87	Out of the Money	0	7	10	3.12	13.40%	17.00000	1 : 5@17	16 Feb 13	11 Feb 13	20.0	80.20%	3.82%
THAI42PA	Put	0.91	20.90	0.79	Out of the Money	0	1	24	4.59	2.15%	25.00000	1 : 5@25	1 Sep 12	27 Aug 12	30.0	56.13%	0.01%
TISC01CA	Call	0.46	37.50	0.45	Out of the Money	0	0	6	5.76	0.44%	31.15000	1 : 14.16029@31.15	14 Jul 12	9 Jul 12	45.0	190.78%	6.28%
TISC01CB	Call	0.66	37.50	0.36	Out of the Money	0	5	7	3.79	14.40%	33.00000	1 : 15@33	14 Dec 12	6 Dec 12	35.0	83.29%	1.26%
TISC01PA	Put	0.82	37.50	0.39	Out of the Money	0	5	7	4.57	12.53%	41.00000	1 : 10@41	14 Dec 12	6 Dec 12	20.0	-	-
TISC42CA	Call	1.05	37.50	0.88	Out of the Money	0	0	20	3.78	4.46%	29.26000	1 : 9.4402@29.26	28 Jul 12	23 Jul 12	25.0	158.90%	0.82%
TMB01CA	Call	0.29	1.55	0.07	Out of the Money	0	2	1	10.89	13.70%	1.62000	1 : 0.49096@1.62	8 Sep 12	3 Sep 12	26.0	71.05%	5.65%
TMB01PA	Put	0.99	1.55	0.87	Out of the Money	0	2	1	3.13	2.90%	2.00000	1 : 0.5@2	8 Sep 12	3 Sep 12	35.0	69.74%	0.02%
TMB13CC	Call	0.46	1.55	0.17	Out of the Money	0	2	12	6.86	12.63%	1.52000	1 : 0.49096@1.52	19 Sep 12	12 Sep 12	30.0	76.76%	0.95%
TMB13PA	Put	0.41	1.55	0.13	Out of the Money	0	2	12	7.70	11.70%	1.57000	1 : 0.49096@1.57	19 Sep 12	12 Sep 12	29.8	70.73%	0.13%
TMB18CC	Call	0.12	1.55	0.02	Out of the Money	0	2	14	13.15	17.92%	1.71000	1 : 0.98193@1.71	21 Sep 12	14 Sep 12	20.0	-	-
TOP01CB	Call	0.35	59.50	0.36	In the Money	0	0	6	8.73	-0.17%	52.58000	1 : 19.4742@52.58	14 Jul 12	9 Jul 12	90.0	98.60%	122.60%
TOP01CC	Call	0.65	59.50	0.37	Out of the Money	0	5	7	4.58	12.61%	54.00000	1 : 20@54	14 Dec 12	6 Dec 12	60.0	69.00%	27.37%
TOP01PB	Put	1.19	59.50	1.19	Out of the Money	0	0	6	5.13	0.01%	71.08000	1 : 9.7371@71.08	14 Jul 12	9 Jul 12	30.0	0.00%	89.97%
TOP01PC	Put	1.92	59.50	1.19	Out of the Money	0	5	7	3.10	11.26%	72.00000	1 : 10@72	14 Dec 12	6 Dec 12	32.0	74.16%	1.88%
TOP08CD	Call	0.32	59.50	0.01	Out of the Money	0	3	22	18.59	36.47%	78.00000	1 : 10@78	30 Oct 12	22 Oct 12	19.5	65.04%	1.48%
TOP08PA	Put	1.31	59.50	0.60	Out of the Money	0	3	22	4.54	12.77%	65.00000	1 : 10@65	30 Oct 12	22 Oct 12	19.5	75.00%	0.13%
TOP13CD	Call	0.23	59.50	0.01	Out of the Money	0	3	18	12.93	28.74%	72.00000	1 : 20@72	25 Oct 12	17 Oct 12	28.1	68.52%	4.65%
TOP13PB	Put	0.14	59.50	0.07	Out of the Money	0	0	11	21.82	3.12%	60.37000	1 : 19.4742@60.37	19 Jul 12	12 Jul 12	30.0	67.68%	1.53%
TOP18CD	Call	0.25	59.50	0.05	Out of the Money	0	3	24	9.52	19.75%	65.00000	1 : 25@65	1 Nov 12	25 Oct 12	20.0	63.80%	7.30%
TPIP01CB	Call	0.35	12.40	0.17	Out of the Money	0	3	22	7.09	17.34%	12.80000	1 : 5@12.8	30 Oct 12	22 Oct 12	50.0	70.62%	25.15%
TPIP01PA	Put	0.88	12.40	0.63	Out of the Money	0	3	22	3.52	9.03%	14.80000	1 : 4@14.8	30 Oct 12	22 Oct 12	25.0	71.41%	1.74%
TPIP13CB	Call	0.03	12.40	0.00	Out of the Money	0	0	11	104.34	16.76%	14.36000	1 : 3.96134@14.36	19 Jul 12	12 Jul 12	28.4	79.75%	0.35%
TRUE01CC	Call	0.93	3.94	0.94	In the Money	0	0	6	4.24	-0.25%	3.00000	1 : 1@3	14 Jul 12	9 Jul 12	60.0	0.00%	25.03%
TRUE01CD	Call	1.30	3.94	0.99	Out of the Money	0	5	7	3.03	9.14%	3.00000	1 : 1@3	14 Dec 12	6 Dec 06	45.0	77.66%	13.25%
TRUE01PC	Put	0.29	3.94	0.26	Out of the Money	0	0	6	13.59	0.76%	4.20000	1 : 1@4.2	14 Jul 12	9 Jul 12	20.0	102.02%	8.84%

The opinions and information presented in this report are those of the Globlex Securities Co. Ltd. Research Department. No representation or warranty in any form regarding the accuracy, completeness, correctness or fairness of opinions and information of this report is offered by Globlex Securities Co. Ltd. Globlex Securities Co. Ltd. accepts no liability whatsoever for any loss arising from the use of this report or its contents. This report (in whole or in part) may not be reproduced or published without the express permission of Globlex Securities Co. Ltd.

Derivative Warrant Table 09 July 2012

DW	Type of Option	DW Price	Stock Price	Price by Black Scholes Model	Status	Time to maturity			Gearing Ratio(x)	Premium	Exercise Price	Exercise Ratio	Expire Date	Last Trading Day	DW Issued(mn)	Implied Volatility	Cumulative Volume/ Outstanding Units
						y.	m.	d.									
TRUE01PD	Put	0.95	3.94	0.30	Out of the Money	0	5	7	4.15	17.51%	4.20000	1 : 1@4.2	14 Dec 12	6 Dec 12	24.0	79.27%	0.03%
TRUE08CC	Call	0.98	3.94	0.78	Out of the Money	0	3	22	4.02	6.09%	3.20000	1 : 1@3.2	30 Oct 12	22 Oct 12	20.0	65.54%	11.00%
TRUE08PA	Put	0.76	3.94	0.16	Out of the Money	0	3	22	5.18	17.77%	4.00000	1 : 1@4	30 Oct 12	22 Oct 12	20.0	84.11%	0.38%
TRUE13CC	Call	0.41	3.94	0.42	In the Money	0	0	11	4.80	-0.51%	3.10000	1 : 2@3.1	19 Jul 12	12 Jul 12	30.0	0.00%	10.16%
TRUE13CD	Call	1.07	3.94	0.54	Out of the Money	0	5	21	3.68	15.99%	3.50000	1 : 1@3.5	28 Dec 12	21 Dec 12	28.6	81.18%	16.22%
TRUE13PA	Put	0.47	3.94	0.00	Out of the Money	0	2	20	8.38	30.71%	3.20000	1 : 1@3.2	27 Sep 12	20 Sep 12	29.5	-	-
TRUE18CC	Call	0.45	3.94	0.38	Out of the Money	0	2	14	4.38	4.06%	3.20000	1 : 2@3.2	21 Sep 12	14 Sep 12	20.0	70.23%	3.50%
TRUE42CA	Call	0.69	3.94	0.55	Out of the Money	0	5	15	2.86	8.63%	2.90000	1 : 2@2.9	22 Dec 12	17 Dec 12	30.0	83.52%	0.03%
TRUE42PA	Put	0.61	3.94	0.26	Out of the Money	0	5	15	3.23	16.75%	4.50000	1 : 2@4.5	22 Dec 12	17 Dec 12	30.0	86.09%	0.05%
TUF01CA	Call	1.79	76.00	1.78	Out of the Money	0	0	6	2.28	0.36%	42.89000	1 : 18.64976@42.89	14 Jul 12	9 Jul 12	25.0	0.00%	5.89%
TUF01CB	Call	1.02	76.00	0.77	Out of the Money	0	5	7	3.73	8.42%	62.00000	1 : 20@62	14 Dec 12	6 Dec 12	35.0	60.57%	8.07%
TUF01PA	Put	1.31	76.00	0.38	Out of the Money	0	5	7	5.80	18.55%	75.00000	1 : 10@75	14 Dec 12	6 Dec 12	14.0	71.13%	3.77%
TUF13CB	Call	0.73	76.00	0.29	Out of the Money	0	4	24	5.21	17.89%	75.00000	1 : 20@75	1 Dec 12	26 Nov 12	30.0	67.07%	2.17%

Note: Cumulative Volume and Implied Volatility were calculated from 02/07/2012

Exercise Ratio is no. of shares of common stock : DW

Warrant Table 09-13 July 2012

Warrant	Warrant Price	Stock Price	Black Scholes	Status	Time to maturity			Gearing Ratio(x)	Premium	Exercise Price	Exercise Ratio	Exercise Period	First Exercise	Expire Date	Warrant Issued(mn)	Outstanding Warrant(mn)
					y.	m.	d.									
AGE-W1	3.4	3.42	1.96	Out of the Money	1	7	7	1.41	-8.53%	0.71000	1 : 1.406@0.71	End of Jun,Dec	30 Jun 11	13 Feb 14	256.0	47.5
AIM-W1	0.01	0.08	0.00	Out of the Money	0	2	10	8.00	162.50%	0.20000	1 : 1@0.2	End of Mar,Jun,Sep,Dec	30 Dec 09	17 Sep 12	1399.7	1399.7
AIT-W1	36	55	38.65	In the Money	0	2	23	1.53	-4.55%	16.50000	1 : 1@16.5	End of Mar,Jun,Sep,Dec	28 Dec 07	30 Sep 12	6.0	0.3
AMC-W1	0.86	1.98	0.02	Out of the Money	1	7	29	2.30	94.95%	3.00000	1 : 1@3	End of Mar,Jun,Sep,Dec	-	7 Mar 14	40.0	40.0
AQUA-W2	0.16	0.39	0.00	Out of the Money	1	8	7	2.44	133.33%	0.75000	1 : 1@0.75	End of Jun, Dec	30 Dec 11	15 Mar 14	673.4	673.4
BLAND-W2	0.03	0.7	0.00	Out of the Money	0	9	24	23.33	175.71%	1.90000	1 : 1@1.9	End of Mar,Jun,Sep,Dec	30 Sep 08	2 May 13	6886.3	6883.7
BLAND-W3	0.16	0.7	0.02	Out of the Money	3	4	0	4.38	108.57%	1.30000	1 : 1@1.3	End of Mar,Jun,Sep,Dec	30 Sep 06	7 Nov 15	1994.2	1993.6
BLISS-W1	0.01	0.45	0.00	Out of the Money	0	0	9	45.00	80.00%	0.80000	1 : 1@0.8	End of Mar,Jun,Sep,Dec	30 Oct 09	17 Jul 12	690.0	690.0
BROOK-W4	0.01	0.45	0.02	Out of the Money	4	1	2	45.00	135.56%	1.05000	1 : 1@1.05	End of Mar,Jun,Sep,Dec	30 Oct 09	8 Aug 16	374.4	374.4
BTS-W2	0.01	0.45	0.01	Out of the Money	1	4	4	45.00	57.78%	0.70000	1 : 1@0.7	End of Mar,Jun,Sep,Dec	30 Oct 09	11 Nov 13	5027.0	5027.0
BWG-W1	0.01	0.45	0.00	Out of the Money	2	0	5	45.00	168.89%	1.20000	1 : 1@1.2	End of Mar,Jun,Sep,Dec	30 Oct 09	13 Jul 14	160.0	85.7
CCP-W1	1.78	2.7	1.78	Out of the Money	2	2	22	1.52	2.96%	1.00000	1 : 1@1	End of Mar,Jun,Sep,Dec	28 Dec 12	29 Sep 14	155.0	155.0
CEN-W2	0.43	2.36	0.29	Out of the Money	0	6	10	5.76	6.34%	2.10000	1 : 1.05@2.1	End of Mar,Jun,Sep,Dec	30 Sep 10	17 Jan 13	124.9	119.6
CEN-W3	0.85	2.36	0.59	Out of the Money	2	11	2	2.78	20.76%	2.00000	1 : 1@2	End of Mar,Jun,Sep,Dec	30 Oct 09	10 Jun 15	117.5	117.5
CGD-W2	0.11	0.45	0.04	Out of the Money	0	11	13	4.09	35.56%	0.50000	1 : 1@0.5	End of Mar,Jun,Sep,Dec	30 Sep 10	21 Jun 13	843.1	843.0
CGS-W5	0.08	0.88	0.00	Out of the Money	0	6	11	11.69	68.78%	1.41000	1 : 1.0625@1.41	End of Mar,Jun,Sep,Dec	15 Sep 00	18 Jan 13	464.4	464.4
CIG-W3	0.01	0.58	0.00	Out of the Money	0	1	23	870.00	55.29%	0.90000	1 : 15@0.9	End of every Month	31 Aug 11	31 Aug 12	2759.1	2759.1
CSP-W1	0.3	2	0.04	Out of the Money	1	4	22	6.67	110.00%	3.90000	1 : 1@3.9	End of May and Nov	31 May 08	29 Nov 13	125.0	125.0
DEMCO-W4	1.98	5.15	1.08	Out of the Money	0	7	4	2.61	34.99%	4.98000	1 : 1.004@4.98	End of Mar,Jun,Sep,Dec	30 Dec 10	10 Feb 13	72.6	72.6
EARTH-W3	3.5	4.78	3.50	Out of the Money	4	2	9	1.40	2.33%	1.47000	1 : 1.023@1.47	15 Mar, 15 Sep	30 Dec 10	15 Sep 16	444.5	444.4
ECL-W1	0.26	0.91	0.16	Out of the Money	1	4	24	3.50	38.46%	1.00000	1 : 1@1	End of Jun,Dec	30 Dec 10	1 Dec 13	205.0	205.0
EMC-W3	0.46	1.58	0.24	Out of the Money	1	8	20	3.43	24.05%	1.50000	1 : 1@1.5	End of Mar,Jun,Sep,Dec	28 Sep 12	29 Mar 14	293.2	293.2
EPCO-W1	0.62	2.04	0.16	Out of the Money	2	3	13	3.34	41.22%	2.27000	1 : 1.015@2.27	End of Mar,Jun,Sep,Dec	30 Mar 12	20 Oct 14	128.9	128.8
ERW-W2	0.57	2.62	0.37	Out of the Money	1	5	10	4.60	28.63%	2.80000	1 : 1@2.8	41625	17 Dec 13	17 Dec 13	224.5	224.5
E-W1	0.49	1.07	0.42	Out of the Money	8	5	17	2.18	85.98%	1.50000	1 : 1@1.5	End of Mar,Jun,Sep,Dec	31 Mar 11	22 Dec 20	347.0	347.0
FOCUS-W1	0.75	1.81	0.05	Out of the Money	1	11	7	2.41	107.18%	3.00000	1 : 1@3	End of Jan,Apr,Jul,Nov	31 Jul 09	15 Jun 14	62.5	62.5
GEN-W3	0.04	0.22	0.00	Out of the Money	1	10	7	5.50	372.73%	1.00000	1 : 1@1	End of Dec	30 Dec 11	15 May 14	577.9	577.9
GJS-W2	0.14	0.14	0.02	Out of the Money	5	5	6	3.00	111.90%	0.25000	1 : 3@0.25	End of Jun,Dec	30 Dec 10	12 Dec 17	5000.0	4933.1
GLAND-W1	1.56	2.56	1.63	At the Money	1	10	18	1.64	0.00%	1.00000	1 : 1@1	End of Mar,Jun,Sep,Dec	30 Sep 11	26 May 14	164.4	164.4
GLOBAL-W	6.6	11.5	4.59	Out of the Money	0	10	10	2.09	2.17%	6.25000	1 : 1.2@6.25	18 Nov 11, 18 May 12, 16 Nov 12, 17 May 13	18 Nov 11	18 May 13	240.0	213.9

The opinions and information presented in this report are those of the Globlex Securities Co. Ltd. Research Department. No representation or warranty in any form regarding the accuracy, completeness, correctness or fairness of opinions and information of this report is offered by Globlex Securities Co. Ltd. Globlex Securities Co. Ltd. accepts no liability whatsoever for any loss arising from the use of this report or its contents. This report (in whole or in part) may not be reproduced or published without the express permission of Globlex Securities Co. Ltd.

Warrant Table 09-13 July 2012

Warrant	Warrant Price	Stock Price	Black Scholes	Status	Time to maturity			Gearing Ratio(x)	Premium	Exercise Price	Exercise Ratio	Exercise Period	First Exercise	Expire Date	Warrant Issued(mn)	Outstanding Warrant(mn)
					y.	m.	d.									
GOLD-W1	3.1	6.1	3.65	At the Money	1	8	22	1.97	0.00%	3.00000	1 : 1@3	End of Mar,Jun,Sep,Dec	30 Jun 11	31 Mar 14	504.1	504.1
IEC-W1	0.01	0.02	0.02	At the Money	1	11	10	2.00	0.00%	0.01000	1 : 1@0.01	End of Mar,Jun,Sep,Dec	30 Sep 09	18 Jun 14	9061.3	8996.7
JMART-W1	7.4	11.1	8.28	In the Money	1	5	23	1.50	-6.31%	3.00000	1 : 1@3	End of Mar,Jun,Sep,Dec	30 Mar 12	30 Dec 13	69.0	13.6
KSL-W1	3.34	12.8	3.06	Out of the Money	0	8	7	3.83	4.22%	10.00000	1 : 1@10	On 15 of Mar,Jun,Sep,Dec	15 May 10	15 Mar 13	170.0	131.4
L&E-W2	4.2	11.8	4.65	In the Money	0	10	15	2.81	-1.69%	7.40000	1 : 1@7.4	End of Jan, May, Sep	30 Sep 11	23 May 13	14.1	8.8
LEE-W2	1.19	3.7	1.28	In the Money	0	10	12	3.11	-0.27%	2.50000	1 : 1@2.5	End of Jun,Dec	30 Dec 10	20 May 13	294.0	255.0
LIVE-W1	0.03	0.1	0.02	Out of the Money	1	6	14	3.84	96.03%	0.17000	1 : 1.1524@0.17	End of Mar,Jun,Sep,Dec	31 Mar 09	21 Jan 14	2299.8	2219.8
LL-W1	0.03	0.23	0.01	Out of the Money	2	7	8	7.67	347.83%	1.00000	1 : 1@1	End of Jun,Dec	29 Jun 12	14 Feb 15	780.0	780.0
MATCH-W2	0.53	2.04	1.19	In the Money	1	10	21	3.85	-5.42%	1.40000	1 : 1.001@1.4	End of Mar,Jun,Sep,Dec	30 Dec 09	29 May 14	103.4	58.3
MILL-W1	1.5	2.38	0.24	Out of the Money	1	7	18	4.34	-0.06%	1.83000	1 : 2.734@1.83	End of Jun,Dec	30 Jun 12	24 Feb 14	114.6	114.6
MINT-W4	2.86	14.6	3.35	Out of the Money	0	10	10	5.62	-1.23%	11.82000	1 : 1.1@11.82	End of Month	30 Jun 10	18 May 13	325.4	325.0
MJD-W1	0.52	1.87	0.14	Out of the Money	0	11	20	3.60	34.76%	2.00000	1 : 1@2	End of Mar,Jun,Sep,Dec	30 Sep 10	28 Jun 13	350.0	345.6
NEP-W2	0.54	0.8	0.41	Out of the Money	4	5	9	1.48	30.00%	0.50000	1 : 1@0.5	End of Mar,Jun,Sep,Dec	15 Mar 12	15 Dec 16	492.9	492.9
NNCL-W2	0.73	1.71	0.84	Out of the Money	3	5	22	2.34	1.17%	1.00000	1 : 1@1	End of Mar,Jun,Sep,Dec	31 Mar 11	29 Dec 15	725.0	724.6
PF-W2	5	1.13	-	Out of the Money	0	3	29	1.36	-26.25%	0.00000	1 : 6@0	End of Jun,Dec	30 Dec 02	6 Nov 12	50.9	8.9
PYLON-W1	2.6	4.66	2.70	Out of the Money	2	9	17	1.79	3.00%	2.20000	1 : 1@2.2	End of Jun,Dec	28 Dec 12	25 Apr 15	100.0	100.0
RML-W3	0.4	1.6	0.08	Out of the Money	2	10	7	4.00	96.88%	2.75000	1 : 1@2.75	End of Mar,Jun,Sep,Dec	29 Jun 12	15 May 15	893.8	893.8
ROJNA-W2	5.35	8.7	4.72	Out of the Money	2	0	22	1.95	-10.47%	3.33000	1 : 1.19982@3.33	End of Feb, May, Aug, Nov	30 Nov 09	30 Jul 14	299.1	27.8
ROJNA-W3	4.34	8.7	5.51	In the Money	4	0	11	2.00	-4.14%	4.00000	1 : 1@4	End of Mar,Jun,Sep,Dec	30 Dec 11	18 Jul 16	386.4	385.6
RS-W2	2.2	4.06	2.29	Out of the Money	1	10	11	1.85	0.99%	1.90000	1 : 1@1.9	End of Jun,Dec	30 Jun 11	19 May 14	140.0	140.0
SAM-W1	0.33	0.92	0.09	Out of the Money	0	4	5	2.79	44.57%	1.00000	1 : 1@1	End of Jun,Dec	30 Dec 10	12 Nov 12	212.4	212.4
SIMAT-W1	1.78	2.68	1.29	Out of the Money	2	1	20	1.67	10.12%	1.35000	1 : 1.1116@1.35	End of Mar,Jun,Sep,Dec	30 Dec 11	28 Aug 14	41.5	41.5
SINGHA-W	0.06	0.3	0.00	Out of the Money	2	4	21	5.00	1920.00%	6.00000	1 : 1@6	End of May,Nov	30 May 08	28 Nov 14	112.0	112.0
SIRI-W1	1.18	2.22	1.04	Out of the Money	2	6	13	2.20	-4.45%	1.11000	1 : 1.167@1.11	End of Mar,Jun,Sep,Dec	31 Mar 12	20 Jan 15	2947.2	2927.9
SLC-W1	0.02	0.37	0.04	Out of the Money	2	10	8	7.86	166.77%	0.94000	1 : 0.425@0.94	End of May and Nov	30 Nov 10	16 May 15	250.0	250.0
SLC-W2	0.03	0.37	0.37	Out of the Money	3	3	20	2.16	100.41%	0.57000	1 : 0.1749@0.57	End of Mar and Jun	31 Mar 10	28 Oct 15	606.1	606.1
SLC-W3	0.06	0.37	0.03	Out of the Money	4	2	8	6.17	186.49%	1.00000	1 : 1@1	End of Mar and Sep	30 Sep 11	14 Sep 16	484.9	484.9
SPCG-W1	13.6	16.7	15.80	In the Money	2	7	24	1.23	-12.57%	1.00000	1 : 1@1	42091	28 Mar 15	2 Mar 15	280.0	280.0
SPORT-W3	1.17	2.8	1.12	Out of the Money	2	9	13	2.76	-3.40%	1.69000	1 : 1.15304@1.69	End of Mar,Jun,Sep,Dec	30 Jun 08	21 Apr 15	44.9	39.5
SPORT-W4	1.12	2.8	1.20	Out of the Money	2	1	7	2.54	0.75%	1.72000	1 : 1.01731@1.72	End of Mar,Jun,Sep,Dec	30 Jun 08	15 Aug 14	69.2	62.8

The opinions and information presented in this report are those of the Globlex Securities Co. Ltd. Research Department. No representation or warranty in any form regarding the accuracy, completeness, correctness or fairness of opinions and information of this report is offered by Globlex Securities Co. Ltd. Globlex Securities Co. Ltd. accepts no liability whatsoever for any loss arising from the use of this report or its contents. This report (in whole or in part) may not be reproduced or published without the express permission of Globlex Securities Co. Ltd.

Warrant Table 09-13 July 2012

Warrant	Warrant Price	Stock Price	Black Scholes	Status	Time to maturity			Gearing Ratio(x)	Premium	Exercise Price	Exercise Ratio	Exercise Period	First Exercise	Expire Date	Warrant Issued(mn)	Outstanding Warrant(mn)
					y.	m.	d.									
STPI-W1	34.5	29	18.94	Out of the Money	0	9	28	1.18	-6.73%	2.48000	1 : 1.40418@2.48	End of May,Nov	29 May 09	6 May 13	83.3	1.6
TAPAC-W1	1.55	3.28	1.06	Out of the Money	0	10	23	2.12	17.38%	2.30000	1 : 1@2.3	End of Jan,Apr,Jul,Oct	3 Jan 11	31 May 13	46.0	45.1
TASCO-W3	6.35	40	0.56	Out of the Money	1	9	9	6.30	75.23%	63.74000	1 : 1@63.74	End of Mar,Jun,Sep,Dec	31 May 11	17 Apr 14	15.3	15.3
TCC-W1	1.8	2.2	1.19	Out of the Money	2	3	22	1.49	4.52%	0.82000	1 : 1.21673@0.82	End of Jun	30 Jun 09	30 Oct 14	323.0	221.4
TCC-W2	1.56	2.2	1.37	Out of the Money	5	9	26	1.50	9.25%	0.94000	1 : 1.06594@0.94	End of Feb,May,Aug,Nov	30 Nov 11	3 May 18	76.0	68.7
TCC-W3	1.66	2.2	-	Out of the Money	-112	-7	-5	1.33	20.91%	1.00000	1 : 1@1	End of Mar,Jun,Sep,Dec	28 Dec 12	0 Jan 00	92.2	92.2
TCJ-W1	3.26	8.05	1.51	Out of the Money	3	8	10	2.47	64.72%	10.00000	1 : 1@10	End of Mar,Jun,Sep,Dec	30 Jun 03	17 Mar 16	11.1	9.1
TFD-W1	1.25	2.18	1.04	Out of the Money	0	8	22	2.07	-5.86%	1.00000	1 : 1.188@1	End of Mar,Jun,Sep,Dec	30 Jun 03	31 Mar 13	128.9	122.4
TICON-W3	0.56	12.7	0.04	Out of the Money	1	6	24	23.45	56.55%	19.34000	1 : 1.03402@19.34	End of Mar,Jun,Sep,Dec	31 Mar 10	31 Jan 14	219.4	219.3
TLUXE-W2	1.53	3.94	1.69	Out of the Money	2	7	14	2.58	2.28%	2.50000	1 : 1@2.5	End of Mar, Sep	30 Mar 12	20 Feb 15	169.0	134.1
TPOLY-W1	0.72	1.7	0.25	Out of the Money	0	10	29	2.36	30.59%	1.50000	1 : 1@1.5	End of Jun,Dec	30 Dec 11	7 Jun 13	84.0	84.0
TRUBB-W1	1.77	3.1	0.26	Out of the Money	2	0	30	2.19	48.90%	3.20000	1 : 1.25@3.2	End of Jun,Dec	30 Dec 11	7 Aug 14	54.5	54.5
TSF-W1	1	0.38	0.14	Out of the Money	0	4	9	0.75	59.01%	0.10000	1 : 1.98315@0.1	End of Feb,May,Aug,Nov	26 Feb 10	16 Nov 12	225.0	4.8
TSF-W2	0.17	0.38	0.14	Out of the Money	2	10	6	2.24	23.68%	0.30000	1 : 1@0.3	End of Feb,May,Aug,Nov	31 Aug 12	14 May 15	514.8	514.8
TSTH-W1	0.02	0.8	0.00	Out of the Money	0	4	24	40.00	165.00%	2.10000	1 : 1@2.1	End of Mar,Jun,Sep,Dec	31 Mar 03	1 Dec 12	1083.3	1083.3
TSTH-W2	0.01	0.8	0.00	Out of the Money	0	4	24	80.00	665.00%	6.11000	1 : 1@6.11	End of Mar,Jun,Sep,Dec	31 Mar 03	1 Dec 12	1520.8	1520.8
TYM-W1	0.67	4.3	0.05	Out of the Money	1	11	15	6.42	31.86%	5.00000	1 : 1@5	End of Mar ,Sep	30 Mar 12	23 Jun 14	100.0	100.0
UKEM-W1	1.72	2.26	1.80	In the Money	2	3	28	1.31	-1.77%	0.50000	1 : 1@0.5	End of Mar ,Jun ,Sep ,Dec	4 Dec 09	5 Nov 14	165.0	158.4

Price As of : 6 July 2012

Note : "BLAND-W2" Exercise Price Year 1 = 1.10 Bt, Year 2 = 1.30 Bt, Year 3 = 1.50 Bt, Year 4 = 1.70 Bt, Year 5 = 1.90 Bt

"BLAND-W3" Exercise Price Year 1 = 1.10 Bt, Year 2 = 1.30 Bt, Year 3 = 1.50 Bt, Year 4 = 1.70 Bt, Year 5 = 1.90 Bt

Exercise Ratio is Warrant : no. of shares of common stock