



SET: 1,200.08 -1.72 (-0.14%)	H/L: Day 1,205.04 / 1,191.07	H/L: Week 1,205.04/1,181.48	H/L:Year 1,247.72 /1,031.76
------------------------------	------------------------------	-----------------------------	-----------------------------



ทดสอบแนวรับ

ดัชนีสร้างจุดสูงใหม่แต่ปิดตัวต่ำกว่าลงมาในลักษณะแกว่งตัว ในกรอบแคบๆ โดยมีปริมาณการซื้อขาย 27,340 ล้านบาทลดลงกว่าวันก่อนหน้า 533 ล้านบาท

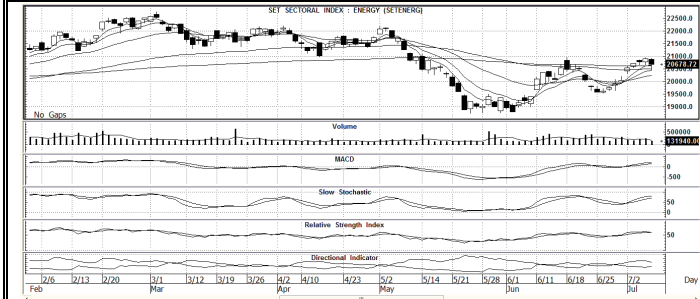
ระยะสั้น แท่งเทียนโดจิจิที่มีลำตัวยาวแสดงถึงแรงขายระยะสั้น ระหว่างวันปิดเย็น 1,200-1,198 ไม่ได้แนวโน้มเชิงลบ โดยมีแนวรับหลักจุดต่ำกรอบแกว่งตัว 1,190 การปิดต่ำกว่าลงมาจะเป็นสัญญาณขาย ประกอบกับปริมาณการซื้อขายที่ไม่เพิ่มอย่างมีนัยสำคัญ ทำให้เกิดความเสถียรแบบ Island Top กลยุทธ์ ขายแนวต้าน / รอเพื่อจะซื้อคืนแนวรับ

ระยะกลาง แท่งเทียนWeekly Chartสีขาวที่ปรับตัวเหนือSMA ขึ้นมาได้อย่างมีนัยสำคัญเป็นสัญญาณบวกต่อรูปแบบการสร้างกรอบแกว่งตัวขาขึ้น ในขณะที่Indicatorตัดค่าสัญญาณตัวเองขึ้นมาสนับสนุน กลยุทธ์ ถือ / รอซื้อเมื่อปรับตัว

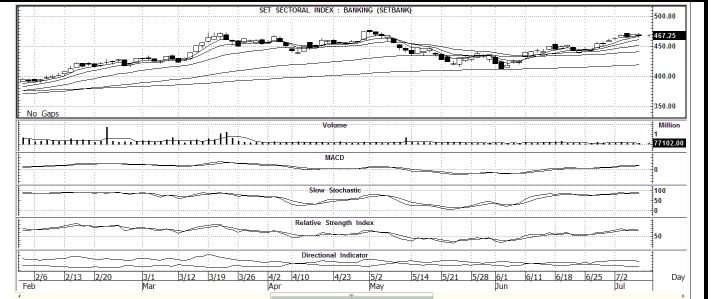
แนวรับ : 1,200** / 1,190 /1,180-1,182 / 1,171

แนวต้าน : 1,207 / 1,220

ENERG 20,678.72



BANK 467.25



ความเห็น: ทดสอบไม่ผ่านแนวต้าน 21,000 เป็นสัญญาณลบ ระยะสั้นมีแนวรับสำคัญ 20,500 ปิดเย็นเหนือไม่ได้เป็นสัญญาณขายแท่งเทียน กลยุทธ์ ขายแนวต้านตามขั้นบันได

ความเห็น: ระดับดัชนีทดสอบเย็น 464 SMA5วันได้อย่างมีนัยสำคัญ ระหว่างวันถือหรือซื้อเก็งกำไรเมื่อเย็น 470 ได้เท่านั้น ไม่ควรต่ำกว่า 464 ลงมา กลยุทธ์ ขึ้นขายแนวต้าน

แนวรับ 20,500 / 20,000 แนวต้าน 20,870 / 21,000

แนวรับ 464 /460 แนวต้าน 470 /476** / 482