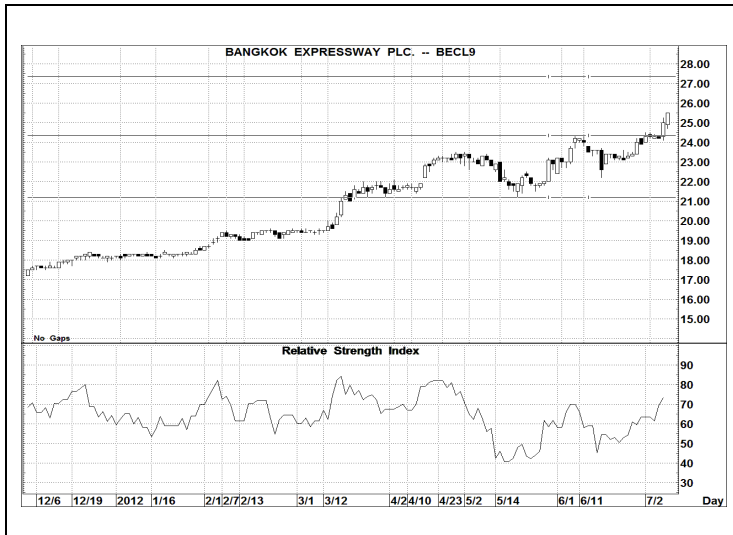


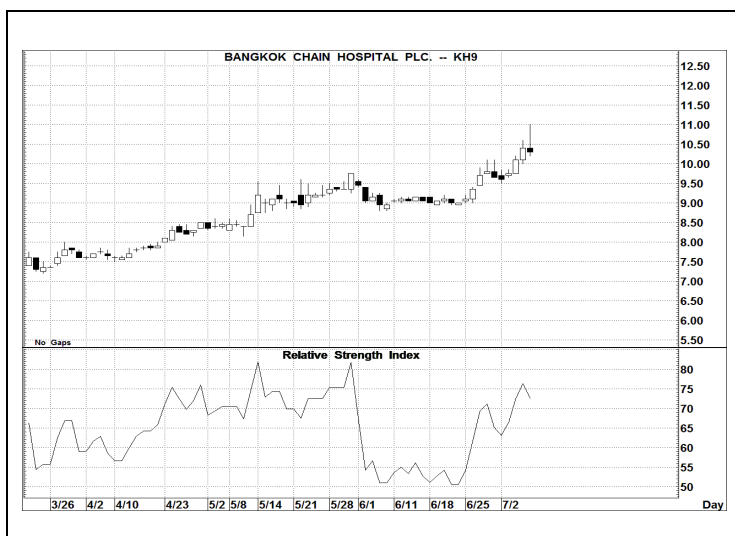
<b>New Recommend</b>  <b>BECL</b>	กลยุทธ์	แนวรับ	แนวต้าน
	Follow Buy for Trading	25.25 บาท	26.00 บาท
		24.90 บาท	27.40 บาท
		ตัดขาดทุน	24.60 บาท



Target 27.40 บาท

ระดับราคาได้อยู่ในแนวโน้มขาขึ้นขนาดใหญ่มาก และเพิ่งมีสัญญาณซื้อเกิดขึ้นเมื่อสามารถ Break แนวต้านใหญ่ที่ 24.40 บาทขึ้นและมีแนวต้านเป้าหมายที่ 27.40 บาท

<b>New Recommend</b>  <b>KH</b>	กลยุทธ์	แนวรับ	แนวต้าน
	Short Against Port	9.85 บาท	10.40 บาท
		9.50 บาท	10.60 บาท
		ตัดขาดทุน	- บาท



ปรับฐานครั้งใหญ่

ระดับราคาได้มีสัญญาณ Reversal Pattern ที่รุนแรงมากเกิดขึ้นทำให้คาดว่าจะเกิดการปรับฐานราคาครั้งใหญ่มากของแนวโน้มในระยะกลาง

<b>New Recommend</b>  <b>LH</b>	<b>กลยุทธ์</b>	<b>แนวรับ</b>	<b>แนวต้าน</b>
	<b>Follow Buy For Trading</b>	7.95 บาท	8.60 บาท
		7.85 บาท	9.20 บาท
		<b>ตัดขาดทุน</b>	<b>7.75 บาท</b>



**Target 9.20 บาท**

แนวโน้มในระยะสั้นๆ ได้มีทิศทาง *Positive* หลังจาก RSI ได้ทำ *New High* ขึ้นมาโดยคาดว่าจะขึ้นไปทดสอบแนวต้านที่ 8.15 บาทและจะเป็นจุดสำคัญในการจะ *Break* แนวต้านดังกล่าวขึ้นไปจะมีแนวต้านเป้าหมายที่ 9.20 บาท

<b>New Recommend</b>  <b>KTC</b>	<b>กลยุทธ์</b>	<b>แนวรับ</b>	<b>แนวต้าน</b>
	<b>Follow Buy For Trading</b>	18.00 บาท	19.20 บาท
		17.90 บาท	20.00 บาท
		<b>ตัดขาดทุน 17.60 บาท</b>	



**20.00 บาทเป็นแนวต้านเป้าหมาย**

ระดับราคาได้มีสัญญาณซื้อเกิดขึ้นหลังจาก *Break* แนวต้านสำคัญที่ 17.80 บาทขึ้นมาและคาดว่าจะมีแนวต้านเป้าหมายที่ 20.00 บาทเป็นอย่างน้อย

นักวิเคราะห์: สมพงศ์ เบญจเทพานันท์

0-2684-8725 Sompong@aira.co.th

รายงานฉบับนี้จัดทำในนามของบริษัทหลักทรัพย์ ไอรา จำกัด (มหาชน) ("ไอรา") เพื่อเป็นข้อมูลให้กับลูกค้าของไอราเท่านั้น มิได้เป็นการแนะนำหรือเสนอแนะหรือเชิญชวน เพื่อการซื้อหรือขายหลักทรัพย์ใดๆ ผู้อ่านควรตัดสินใจซื้อหรือขายหลักทรัพย์โดยใช้วิจารณญาณของตนเอง ไอรารวมทั้งพนักงานของบริษัท ปราศจากความรับผิดชอบในความเสียหายอันเกิดจากการใช้ข้อมูลในรายงานนี้ ไม่ว่าทางตรงหรือทางอ้อม ทั้งหมด หรือบางส่วน และไม่ถือเป็นการรับประกันความถูกต้อง สมบูรณ์ และเชื่อถือได้ของข้อมูลในรายงานนี้ ไอรา และ/หรือ กรรมการบริษัท, พนักงาน ที่เกี่ยวข้องอาจมีความสัมพันธ์กับ หรืออาจให้บริการทางด้านวิชาชีพ และ/หรือ บริการทางการเงินอื่นๆ กับบริษัทที่กล่าวถึงในรายงานฉบับนี้ ไอราขอสงวนสิทธิ์ในการเปลี่ยนแปลงความคิดเห็น หรือข้อมูลโดยไม่ต้องแจ้งล่วงหน้า เอกสารฉบับนี้ใช้ภายในไอราเท่านั้น มิได้จัดทำขึ้นสำหรับการลงมติพิมพ์ในหนังสือพิมพ์หรือสื่ออื่นๆ แต่อย่างใด

บริษัทหลักทรัพย์ ไอรา จำกัด (มหาชน) 2/4 อาคารนายเลิศทาวเวอร์ ชั้น 2,8 ถนนวิฑูรย์ ลุมพินี ปทุมวัน กรุงเทพฯ 10330 โทร 0-2684-8888 โทรสาร 0-2650-5477 [www.aira.co.th](http://www.aira.co.th)