

<<< **Indicator** ยังอยู่ในเขต **ความเสี่ยงสูง** ... >>>

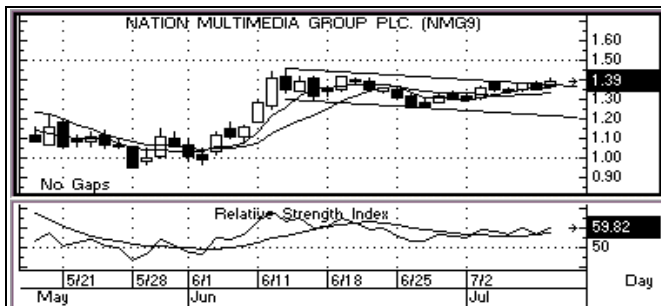


แรงซื้อ แรงขาย ของรายใหญ่ในระยะนี้ อาจจะสร้างความผันผวน (แกว่งขึ้นลง) ได้ง่าย... การเล่นต้องหงัดหงายให้ถูก ในภาวะที่ความเสี่ยงมีสูง

รูปแบบโครงสร้างขาลง (ภาพซ้าย) ยังคงยึดติดรูปแบบของการ Rebound ที่ขึ้นมาจาก 1100 ซึ่งมาถึงระดับ 1200+/- นั้น ค่าของ Indicator อยู่ในภาวะที่ที่มีความเสี่ยงต่อความผันผวนสูง หรือ อาจจะถึงขั้นแกว่งขึ้นแล้วหรือจบรอบการ Rebound แล้วก็เป็นได้...ซึ่งหากดูรูปแบบการแกว่งตัวขึ้นมารอบนี้ขึ้นระยะทางน่าจะเหลือจำกัด หรือพื้นที่ 1205-1210 (ไม่เกิน 1215) ต้องระวังการเป็นจุดเริ่มต้นของการอ่อนตัว หรือ จุดจบรอบ Rebound ใหญ่ขึ้น... ดังนั้น เรายังคงให้น้ำหนักในโครงสร้างขาลง ยังคงมีอยู่ และจะคอยติดตามภาพการขึ้นใดๆ ก็ตาม (ถ้ามี) ให้พร้อมอ่อนตัวลง(สึก) ได้ในระยะต่อไป... สำหรับวันนี้ ถ้าจะยังขึ้นหรือ Rebound ต่อจากวันวาน ก็อาจจะมีความเป็นไปได้เช่นกันว่า ขึ้นสูงแล้วลงมาปิดต่ำๆ (ตามค่าสัญญาณ Indicator ในระดับนาฬิกา)... ซึ่งจะถือเป็นสัญญาณลบ

กลยุทธ์ ระยะสั้นมาก หรือวันนี้ ... ถ้าจะเล่น เน้นเล่นสั้น และไม่ควรเห็นการต่ำกว่าพื้นที่ 1200-1198 เท่านั้น (ต่ำกว่า 1190 Cut Loss)

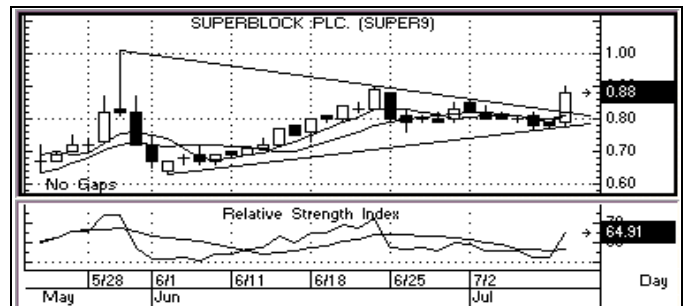
STOCK PICK



NMG >>> ซื้อเก็งกำไร

แนวรับ : 1.38-1.37 แนวต้าน : 1.70-1.80 ตัดขาดทุน : 1.34

มีสัญญาณที่ดีจากสัญญาณแท่งเทียนรายวัน อีกทั้งค่าสัญญาณ Indicator ระยะสั้นก็อยู่ในระดับที่มีค่าเป็นแนวโน้มเชิงบวก การขึ้นต่อ จึงยังสามารถคาดหวังได้ หรือยังสามารถ เก็งกำไรระยะสั้น ต่อได้



SUPER >>> ซื้อเล่นสั้น

แนวรับ: 0.86-0.84 แนวต้าน : 1.00-1.10 ตัดขาดทุน : 0.79

มีสัญญาณที่ดีจากสัญญาณแท่งเทียนรายวัน อีกทั้งค่าสัญญาณ Indicator ระยะสั้นก็อยู่ในระดับที่มีค่าเป็นแนวโน้มเชิงบวก การขึ้นต่อ จึงยังสามารถคาดหวังได้ หรือยังสามารถ เก็งกำไรระยะสั้น ต่อได้

Most Active

ชื่อหุ้น	ราคาปิด	แนวต้าน	แนวรับ	Cut Loss	ความเห็น
INTUCH	63.5	65.0-66.0	63.0-62.5	61.5	<ดูจังหวะ> ... หากดูกันที่โครงสร้างระยะสั้นๆ ถ้ายืนในระดับ 63.0 ได้ ก็ยังน่าเล่นเก็งกำไร
ADVANC	206	210 / (220)	204-202	198	<ดูจังหวะ> ... อย่าเล่นต่ำกว่าระดับ 204 เลยดีกว่า หรือ หากหลุด 200 ระยะสั้น ไม่สวย
TRUE	3.98	4.10-4.20	3.96-3.90	3.88	<ดูจังหวะ> ... เหนือ 3.9 ได้เท่านั้น จึงจะยังลุ้นไปต่อ แต่ก็ถือว่าเข้าใกล้แนวต้าน จึงควรระวัง
JAS	3.26	3.40-3.50	3.22-3.20	3.14	<ดูจังหวะ> ... รูปแบบการแกว่งตัวระยะสั้น ถ้ายืนมีลุ้น ต้องยืนระดับ 3.2 ให้ได้อย่างมั่นคง

นักวิเคราะห์...สิทธิพร เอนในเมือง (ทะเบียนเลขที่ 4858)

รายงานฉบับนี้จัดทำขึ้นโดยข้อมูลเท่าที่ปรากฏและถือว่าเป็นที่น่าเชื่อถือได้แต่ไม่ถือเป็นการยืนยันความถูกต้องและความสมบูรณ์ของข้อมูลนั้นๆ โดยบริษัทหลักทรัพย์ ยูโอบี เคย์ เอเชียน(ประเทศไทย) จำกัด (มหาชน) ผู้จัดทำขอสงวนสิทธิ์ในการเปลี่ยนแปลงความเห็นหรือปริมาณการต่างๆที่ปรากฏในรายงานฉบับนี้ โดยไม่ต้องแจ้งล่วงหน้า รายงานฉบับนี้มีวัตถุประสงค์เพื่อใช้ประกอบการตัดสินใจของนักลงทุน โดยไม่ได้เป็นการชักชวนให้นักลงทุนทำการซื้อหรือขายหลักทรัพย์ หรือตราสารทางการเงินใดๆ ที่ปรากฏในรายงาน