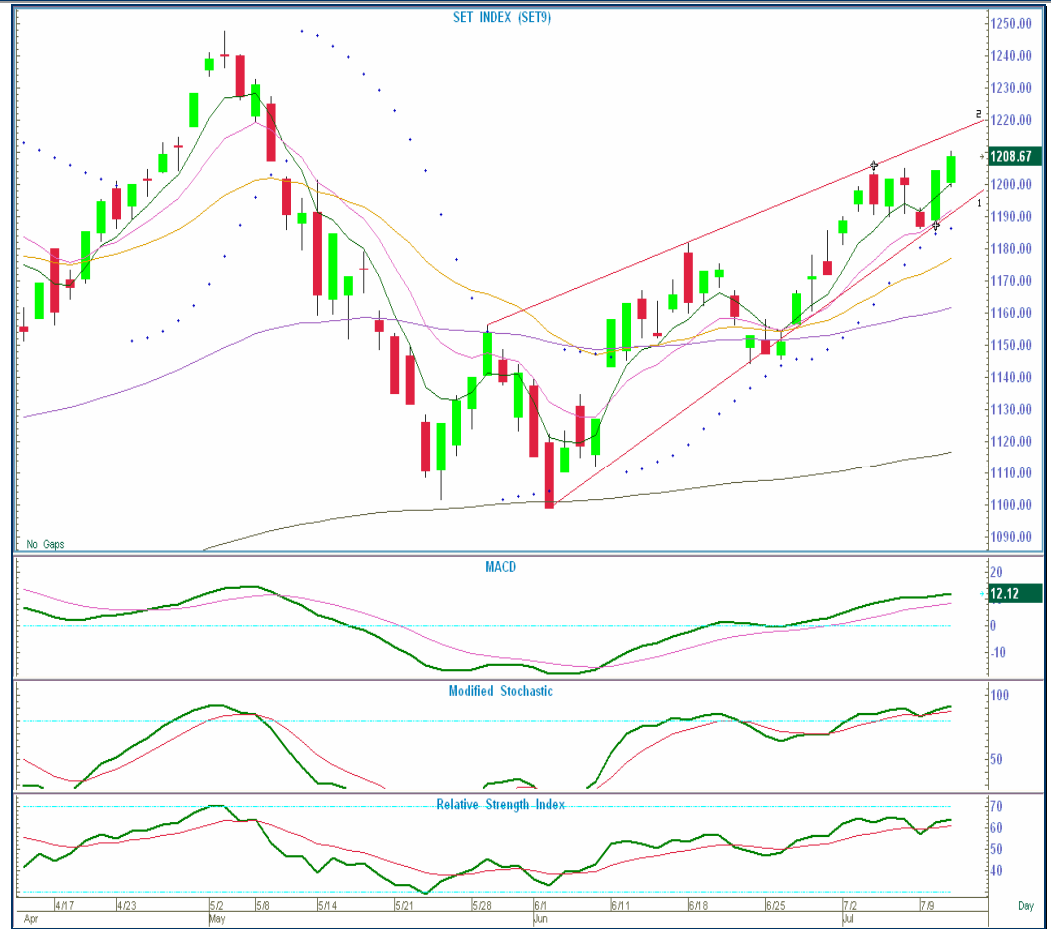


Market Views : ...ขึ้นต่อ แต่เริ่มชะลอลง ...

SET Index	1,208.67
เปลี่ยนแปลง	+4.25(0.35%)
มูลค่าการซื้อขาย	24,328
แนวโน้ม	
รายวัน	Bullish
แนวรับ 1	1200
แนวรับ 2	1192
แนวต้าน 1	1213
แนวต้าน 2	1220
รายสัปดาห์	Sideways
รายเดือน	Sideways
Stock Views	
CFRESH	: เก็งกำไร
MAJOR	: เก็งกำไร
TPIPL	: เก็งกำไร
RML	: เก็งกำไร
อัตราผลตอบแทนสะสม* (Ytd.)	
Stock Views	67.96
SET Index	22.95



ที่มา: Bisnews (Daily Chart)

*สมมติให้ลงทุน 3 วันทำการ โดยซื้อที่ราคาเปิดในวันที่ให้คำแนะนำ และขายที่ราคาเฉลี่ยในรอบ 3 วันทำการนั้น นับผลตอบแทนสะสมตั้งแต่นั้น

วิเคราะห์เทคนิค

ศศิมา หัตถกิจนิกร

นักวิเคราะห์ #18328

โทร. 66 2 635 1700 #490

กนกศักดิ์ วุทธิพันธุ์

นักวิเคราะห์ #32423

โทร. 66 2 635 1700 #485

- กราฟแท่งเทียนทรงตัวเหนือ EMA-5 วัน และขยับจุดสูงสุดของวันขึ้นได้อีกเล็กน้อย ยืนยันความเป็น Bullish ในระยะสั้น ขณะที่เครื่องมือ Modified Stochastic ลอยตัวอยู่ในเขต Overbought มาตั้งแต่ต้นเดือน แม้จะยังให้ค่าบวกเช่นเดียวกับเครื่องมือตัวอื่นๆ แต่ก็ถือเป็นสัญญาณเตือนให้ระวัง คาดว่าดัชนีจะยังขึ้นต่อได้แต่จะขึ้นแบบชะลอลง และจุดที่น่าจะทำให้เกิดแรงขายอีกครั้งจะอยู่ที่ 1220 จุด
- ดังนั้นระยะสั้น แนะนำ เก็งกำไร โดยวางจุดถอยหากต่ำกว่า EMA-25 วัน หรือประมาณ 1177 จุด