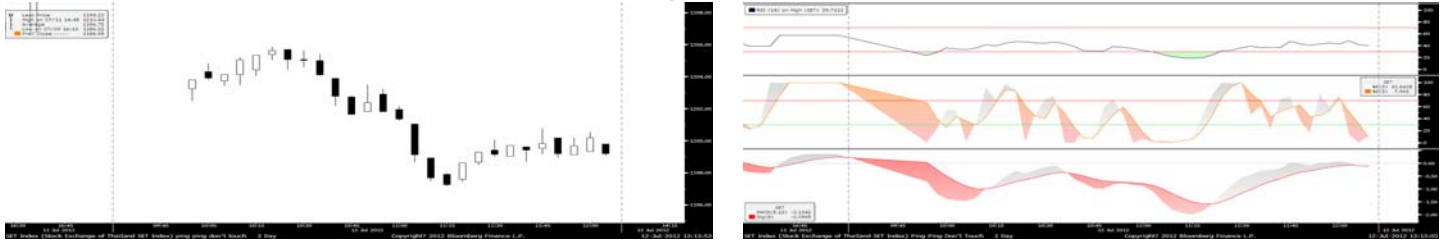


STRATEGIC MOVE

ปรับหมากกลยุทธ์ ภาคบ้าย

วันพฤหัสบดีที่ 12 กรกฎาคม พ.ศ. 2555

กลับมาที่ 1,200 จุดอีกครั้ง บ้ายนี้ไม่ไหวอยากจะเพลีย ดับนี่คงไปไหนไม่ได้ไกลกว่าพันสอง ส่วนพรงนี้เชื่อว่าคนไทยไม่สิ้นคนดี ไม่น่ามีอะไรร้ายแรง กลยุทธ์ก็ปรับหน้าต่ออย่าได้กลัว ให้เลือก Upside สูง หรือ High Div. TCAP, KTB, TK, ASK, CPN, TTW, NWR ส่วนหุ้นเทคนิคติดปลายขอบ KTC, NMG



ภาพ SET ราย 5 นาที ณ เวลา 12.30 น.

ที่มา : Bloomberg, ฝ่ายวิจัย ASP

สำรวจตลาด :

- SET Index ตีกลับ 8.27 จุด ปิดที่ 1,200.40 จุด ด้วยมูลค่าการซื้อขายบางเฉียบ 9.57 พันล้านบาท
- เมื่อวาน SET Index สู้สุดสำหรับบวกขึ้นมาสวย พอมาถึงเช้านี้ เจอหุ้นอื่นๆในภูมิภาคทำเสียบรรยากาศ ยังเสง ลงไปได้ยังงั้งตั้ง 1.8% นิเคอก็แยไม่แพ้กัน 1.5% จาการดำกั้หน้ามีนตีกลับกว่า 1% ยังเสงปรับลงหนักที่สุดในภูมิภาค หุ้นที่เน้นการลงทุนในจีนจะลงหนักที่สุด โดยเฉพาะในกลุ่ม Technology ปรับดิ่งนำถึง -3.08% ตามมาด้วย Consumer Good และ Consumer Service ตีกลับไป 2.17% และ 2.06% ตามลำดับ สถานการณ์ภาพรวมตลาดเอเชียมีความกังวลเป็นอย่างสูงต่อ GDP Growth ของจีนที่จะประกาศในวันพรุ่งนี้ ซึ่งมีแนวโน้มหดตัวลงอีกเป็นไตรมาสที่ 5 ติดต่อกัน และต่ำที่สุดในรอบ 3 ปี (ผลสำรวจจาก Bloomberg คาดว่า GDP Growth จีนจะโตเพียง 7.9%)

ช่วงบ้ายหุ้นไทยคงโดนกดดันต่อจากการปรับลงของหุ้นยุโรป เหตุผลก็ไม่มีอะไรใหม่ คือเรื่องเดิมผิดหวังรายงานประชุม FOMC เมื่อ 19-20 มิ.ย.55 ไม่มีสัญญาณ QE3 แต่ในช่วงท้ายตลาดคาดว่าหุ้นไทยอาจมีแรงซื้อเก็งกำไร 13 ฝันหวานเข้ามาช่วยดัน สุดท้ายแล้วดัชนีไม่น่าปิดหนีไปไกลกว่า 1,200 จุด การปรับลดลงของดัชนีในวันนี้ ทำให้แรงเก็งกำไรผลวนิจฉัยในช่วง 1-2 วันก่อนหน้าดูลดลง จึงทำให้ความเสี่ยงที่จะเกิด Sell on Fact ในวันพรุ่งนี้กรณีผลนิวจฉัยออกมาในเชิงบวกก็มีน้อยลงเช่นกัน เพราะนักลงทุนบางส่วนขายลดความเสี่ยงกันไปก่อนแล้วในวันนี้ พฤติกรรมที่เกิดขึ้น จึงชวนคิดไปได้ว่า ถ้าพรงนี้ผลวนิจฉัยออกมาในเชิงบวกจริง แรง Sell on Fact ที่อ่อนแรงไปแล้ว ไม่น่าที่จะมีน้ำหนักมากนัก ตลาดอาจเกิดแรงซื้อใหม่รับข่าวเมฆหมอกจางหาย ดัชนีคงขึ้นทดสอบเป้าหมาย 1,212 จุด

วันนี้และวันพรุ่งนี้ ตลาดหุ้นสหรัฐ S&P500 น่าจะมีการฟื้นตัวครั้งแรกในรอบ 5 วัน เนื่องจากจะมี 6 บริษัทซึ่งมีขนาด market cap. รวมเกิน 4.5% ของตลาด ททยอยประกาศผลประกอบการ โดยมีแนวโน้มว่าผลกำไรรายไตรมาสจะเติบโตขึ้นอย่างมีนัยสำคัญ หากผลออกมามากกว่าที่ตลาดคาดดัชนีน่าจะมีการเคลื่อนไหวที่ดีขึ้น ก็จะเป็นปัจจัยส่งเสริมต่อ SET Index ได้ในสัปดาห์หน้า

กลยุทธ์การลงทุน :

- กลยุทธ์เลือกหุ้นถูก Upside สูงหรือ High Div รับสุกร์ 13 ฝันหวาน TCAP, KTB, TK, ASK, CPN, TTW , NWR
- S50U12 สถานะ Long 833 จุด ปิดตัดขาดทุนไปแล้วที่ 829 จุด ให้รอ Follow Long รอบใหม่เมื่อดัชนีผ่าน 830 จุด เมื่อ Basis ต่ำกว่า -5 จุด

เชิยมชืภาคบ้าย

- เชิยมชืภาคเข้าออก JAS, AIT, SIRI ตัว AIT และ SIRI ยังพอไปไหวแต่ JAS ควรระวังการลงต่ำกว่า 3.16 บาท บ้ายนี้ขอเพิ่ม KTC, NMG

ปัจจุบันบริษัท
กระทำการใน
ฐานะบริษัทผู้
ออกและที่

ปรึกษา

ทางการเงิน
ของไปสำคัญ

แสดงสิทธิ
อนุพันธ์ในหุ้น

BANPU,

BAY, DTAC,

KBANK,

STA

ประกาศ สิวิวัฒน์เขต

เลขทะเบียนนักวิเคราะห์: 031178

prakit@asiaplus.co.th

ข้อมูลในเอกสารฉบับนี้ รวบรวมมาจากแหล่งข้อมูลที่น่าเชื่อถือ อย่างไรก็ดี บมจ. หลักทรัพย์ เอเชีย พลัส ไม่สามารถที่จะยืนยันหรือรับรองความถูกต้องของข้อมูลเหล่านี้ได้ ไม่ว่าประการใด ๆ บทวิเคราะห์ในเอกสารนี้ จัดทำขึ้นโดยอ้างอิงหลักเกณฑ์ทางวิชาการเกี่ยวกับหลักการวิเคราะห์ และมีได้เป็นการชี้แนะ หรือเสนอแนะให้ซื้อหรือขายหลักทรัพย์ใด ๆ การตัดสินใจซื้อหรือขายหลักทรัพย์ใด ๆ ของผู้อ่าน ไม่ว่าจะเกิดจากการอ่านบทความในเอกสารนี้หรือไม่ก็ตาม ล้วนเป็นผลจากการใช้วิจารณญาณของผู้ผู้อ่าน โดยไม่มีส่วนเกี่ยวข้องกับพันธะผูกพันใด ๆ กับ บมจ. หลักทรัพย์ เอเชีย พลัส ไม่ว่ากรณีใด