

## From the Chartroom

ตาม“ค่าบวก”ไป

{“ค่าลบ” = หยุตหรือเลิกเล่น (เพราะการขึ้น เป็นเพียงรีบาวด์ / ดังนั้น ค่าลบ จึงอาจหมายถึง “หมดรอบรีบาวด์”แล้วก็เป็นได้)}



### SET Index

**ระยะสั้น** สัญญาณ Candlestick & Indicators เป็นบวก ที่พร้อมเปลี่ยนเป็นลบ {“ปิดบวก”

เหนือ“SMA10วัน”เล็กน้อย (โดยมี“ภาพใหญ่”ที่ติด“แนวต้านสำคัญ” และมี“โครงสร้างขาลง”กุดตัน} ซึ่งความน่าจะเป็นของตลาดฯสัปดาห์นี้ “แกว่ง” แบบมีลุ้นการปรับขึ้น(ก่อนลงต่ำ)ต่อได้ แนวต้าน 1220 (หรือ 1230) จุด {แนวตัดขาดทุน คือ “ค่าลบ” หรือ “ต่ำกว่า 1200”}

### กลยุทธ์การเก็งกำไร

- สั้นๆ “ซื้อค่าบวก” เท่านั้น (“ค่าลบ” หรือ “ต่ำกว่า 1200” ควรขายตัดขาดทุน) เพื่อลุ้นขายเมื่อราคาหุ้นปรับขึ้น หรือที่แนวต้านตลาดฯ (เล่นระยะกลาง, เน้น “ซื้ออ่อนตัว” มากๆ)

**แนวต้าน :** 1220, (1230)

**แนวตัดขาดทุน :** “ค่าลบ” / “ต่ำกว่า 1200”

**แนวแดง :** ----



### SET50 Index

**ระยะสั้น** สัญญาณ Candlestick & Indicators เป็นบวก ที่พร้อมเปลี่ยนเป็นลบ {“ปิดบวก”

เหนือ“SMA10วัน”เล็กน้อย (โดยมี“ภาพใหญ่”ที่ติด“แนวต้านสำคัญ” และมี“โครงสร้างขาลง”กุดตัน} ซึ่งความน่าจะเป็นที่SET50สัปดาห์นี้ “แกว่ง” แบบมีลุ้นการปรับขึ้น(ก่อนลงต่ำ)ต่อได้ แนวต้าน 850 (หรือ 860) จุด {แนวตัดขาดทุน(ขาย) คือ “ค่าลบ” หรือ “ต่ำกว่า 830”}

### กลยุทธ์การเก็งกำไร {“ค่าบวก”=“ซื้อ” (“ค่าลบ” หรือ “ต่ำกว่า 830” ควรเปลี่ยนเป็นขาย)}

- “ซื้อค่าบวก” เท่านั้น (“ค่าลบ” ควรเป็น“ขาย”) เพื่อลุ้นขายคืนที่แนวต้าน / “U12 & Z12”

ต่ำกว่าSET50 “5.19 และ 6.79 จุด ตามลำดับ

**แนวต้าน :** 850, (860)

**แนวตัดขาดทุน (ขาย):** “ค่าลบ” / “ต่ำกว่า 830”

**แนวแดง :** ----

นักวิเคราะห์: สมนึก จันทร์รัมย์

Tel 7830

บทวิเคราะห์นี้ให้ภาพระยะสั้นๆเท่านั้น (“แนวแดง” อาจสร้างการรีบาวด์สั้นๆ / แต่ “แนวรับ” มีนัยมากกว่า “แนวตัดขาดทุน” มีความหมายถึง “ขาขึ้น” ของราคาหุ้น “อาจ” ลื่นสุดไปแล้ว)

นักวิเคราะห์ขอรับรองว่า ความคิดเห็นเกี่ยวกับบริษัทและหลักทรัพย์ในรายงานฉบับนี้ ได้สะท้อนถึงความคิดเห็นส่วนตัว นักวิเคราะห์ขอรับรองว่าไม่มีผลประโยชน์ส่วนหนึ่งส่วนใดของตน มีความสัมพันธ์กับคำแนะนำหรือความคิดเห็นดังกล่าวไว้ในรายงานฉบับนี้ ทั้งในทางตรงและทางอ้อม

เอกสารฉบับนี้จัดทำโดยฝ่ายวิจัยหลักทรัพย์ บริษัทหลักทรัพย์ ติบีเอส วิคเคอร์ส (ประเทศไทย) จำกัด โดยอยู่บนพื้นฐานวิชาชีพการวิเคราะห์หลักทรัพย์ และอาศัยข้อมูลจากแหล่งข้อมูลที่เชื่อว่าน่าเชื่อถือ อย่างไรก็ตาม ผู้จัดทำไม่รับประกันความครบถ้วนและความถูกต้องของข้อมูลดังกล่าว ความคิดเห็นที่ผู้จัดทำแสดงในเอกสารฉบับนี้สามารถเปลี่ยนแปลงได้ โดยไม่ต้องแจ้งให้ทราบ เอกสารฉบับนี้จัดทำเพื่อเป็นการเผยแพร่ข้อมูลโดยทั่วไปเท่านั้น คำแนะนำที่ปรากฏในเอกสารนี้ไม่มีวัตถุประสงค์เพื่อชี้เฉพาะเจาะจงสำหรับการลงทุน และมีได้ขึ้นเพื่อแนะนำการตัดสินใจซื้อขายหลักทรัพย์ของท่าน หรือเพื่อแสดงการคาดการณ์ทางการเงิน ตลอดจนการลงทุนที่ต้องการการแนะนำโดยเฉพาะเจาะจง ซึ่งท่านควรขอรับคำแนะนำจากที่ปรึกษาตามกฎหมายหรือจากที่ปรึกษาด้านการเงินต่างหาก ผู้จัดทำไม่รับผิดชอบต่อความเสียหายที่อาจเกิดขึ้น หรือที่ก่อกำเนิดขึ้นโดยตรง หรือเป็นผลต่อเนื่องที่อาจเกิดขึ้น หรือที่ก่อกำเนิดขึ้นจากการใช้เอกสารนี้ หรือจากการติดต่อสื่อสารภายหลังเกี่ยวกับเอกสารนี้ เอกสารฉบับนี้ไม่ได้มีวัตถุประสงค์เพื่อการเสนอขาย และหรือชักจูงให้ซื้อหรือขายหลักทรัพย์ใดๆ บริษัทหลักทรัพย์ ติบีเอส วิคเคอร์ส (ประเทศไทย) จำกัด กรรมการ เจ้าหน้าที่ และพนักงานของบริษัทหลักทรัพย์ ติบีเอส วิคเคอร์ส (ประเทศไทย) จำกัด อาจดำรงตำแหน่ง หรือมีส่วนได้เสีย และอาจเข้าทำรายการเกี่ยวกับการซื้อขายหลักทรัพย์ที่ระบุในเอกสารฉบับนี้ รวมถึงอาจดำเนินการในลักษณะเป็นตัวแทนนายหน้า ที่ปรึกษาทางการเงิน ที่ปรึกษาการลงทุน ผู้จัดการจำหน่ายหลักทรัพย์ และ/หรือบริการทางการเงินหรือการลงทุนอื่นๆที่เกี่ยวข้องกับบริษัทดังกล่าว ทั้งนี้การนำข้อมูลที่ปรากฏอยู่ในเอกสารฉบับนี้ไม่ว่าทั้งหมดหรือบางส่วนไปทำซ้ำ ดัดแปลง แก้ไข หรือนำออกเผยแพร่แก่สาธารณชน จะต้องได้รับความยินยอมอย่างเป็นลายลักษณ์อักษรจากทางบริษัทก่อน

บริษัทหลักทรัพย์ ติบีเอส วิคเคอร์ส (ประเทศไทย) จำกัด - 989 อาคารสยามทาวเวอร์ ชั้น14-15 ถนนพระราม 1 เขตปทุมวัน กรุงเทพฯ 10330

Tel. 66 (0) 2657 7832, Fax: 66 (0) 2658 1269

# Traders Spectrum

## Sense & Response

นักวิเคราะห์ : สมนึก จันทร์รัสมิ Tel 7830

Sentiment และสัญญาณฯ ให้ภาพตลาดฯ สัปดาห์นี้ “แกว่ง” แบบมีลุ้นปรับขึ้น(ก่อนลงต่ำ)ต่อได้ แนวต้าน 1220 (หรือ 1230) จุด {แนวตัดขาดทุน คือ “ค่าลบ” หรือ “ต่ำกว่า 1200” }

### กลยุทธ์การเก็งกำไร

ระยะสั้น เน้น “ซื้อค่าบวก” เท่านั้น (“ค่าลบ” หรือ “ต่ำกว่า 1200” ควรขายตัดขาดทุน) เพื่อลุ้นขายเมื่อราคาหุ้นปรับขึ้น หรือที่แนวต้านตลาดฯ {เล่นระยะกลาง – เน้น “ซื้ออ่อนตัว(มากๆ)” }

- ▶ หุ้นกลุ่มหลัก(พื้นฐาน) “ซื้อค่าบวก” เท่านั้น (“ค่าลบ” ควรขายตัดขาดทุน) เพื่อลุ้นขายเมื่อราคาหุ้นปรับขึ้น(ที่แนวต้าน) / หุ้นพื้นฐานอื่นๆ (นอกเหนือจากที่แนะนำนี้) ใช้กลยุทธ์ “ซื้อค่าบวก” เพื่อเก็งกำไรเช่นกัน

	แนวต้าน		แนวต้าน		แนวต้าน		แนวต้าน
KBANK	167 – 170	DCC	55 – 57	LH	8.20 / (8.50)	THCOM	16.50 – 17 / (18)

- ▶ หุ้นเก็งกำไรระยะสั้น ควรซื้อด้วย “ค่าบวก” เท่านั้น {ถ้า “ปิดลบ” = ขาย / หรือถือลุ้น 1 สัปดาห์ “ขึ้น/ไม่ขึ้น” ก็ขาย}

	แนวต้าน		แนวต้าน		แนวต้าน		แนวต้าน
GLOBAL	12 – 13	STANLY	200 – 210	BEC	58 / (60)	CENDEL	15 – 16

## Stock Picks of the Day

### KBANK

ราคาปิด : 164.50 บาท

คำแนะนำ

“ซื้อค่าบวก” เท่านั้น

ภาพสัญญาณ	สัญญาณหลัก“วอลบ” แต่ในIndicatorsระยะสั้นมาก มีสัญญาณบวกเล็กๆ ที่หนุนราคาหุ้นให้ปรับขึ้นสั้นๆได้
แนวต้าน	167 – 170 บาท
แนวตัดขาดทุน	“ค่าลบ”



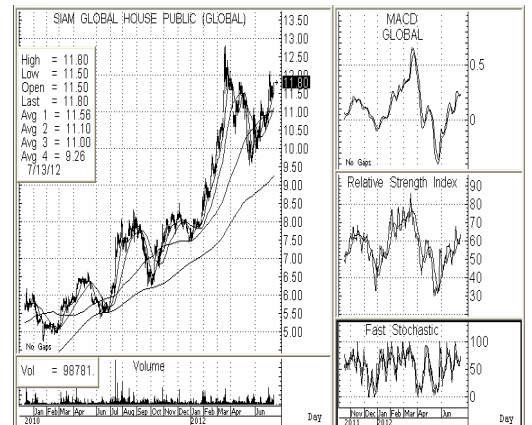
### GLOBAL

ราคาปิด : 11.80 บาท

คำแนะนำ

“ซื้อ(ค่า)บวก” เท่านั้น

ภาพสัญญาณ	สัญญาณหลัก“วอลบ” แต่ในIndicatorsระยะสั้นมาก มีสัญญาณบวกเล็กๆ ที่หนุนราคาหุ้นให้ปรับขึ้นสั้นๆได้
แนวต้าน	12 – 13 บาท
แนวตัดขาดทุน	“ต่ำกว่า 11.50”



Traders Spectrum

**TOP- 10 Most Active**

ชื่อหุ้น	ราคาปิด	แนว “ตัดขาดทุน”	แนวต้าน	คำแนะนำ
CPF	35.50	“ค่าลบ”	36 – 37	เน้น“ซื้อ(ค่า)บวก” เท่านั้น เพื่อลุ้นขายที่แนวต้าน (“ค่าลบ” ควรขายตัดขาดทุน)
INTUCH	65	“ค่าลบ” หรือ “ต่ำกว่า 63”	66.50 – 70	เน้น“ซื้อ(ค่า)บวก” เท่านั้น เพื่อลุ้นขายที่แนวต้าน (“ค่าลบ” หรือ “ต่ำกว่า 63” ควรขายตัดขาดทุน)
DTAC	81	“ค่าลบ” หรือ “ต่ำกว่า 78”	82 – 84	เน้น“ซื้อ(ค่า)บวก” เท่านั้น เพื่อลุ้นขายที่แนวต้าน (“ค่าลบ” หรือ “ต่ำกว่า 78” ควรขายตัดขาดทุน)
KBANK	164.50	“ค่าลบ”	167 – 170	เน้น“ซื้อ(ค่า)บวก” เท่านั้น เพื่อลุ้นขายที่แนวต้าน (“ค่าลบ” ควรขายตัดขาดทุน)
SCB	155.50	“ค่าลบ” หรือ “ต่ำกว่า 151”	160	เน้น“ซื้อ(ค่า)บวก” เท่านั้น เพื่อลุ้นขายที่แนวต้าน (“ค่าลบ” หรือ “ต่ำกว่า 151” ควรขายตัดขาดทุน)
ADVANC	207	“ค่าลบ” หรือ “ต่ำกว่า 200”	210 – 215	เน้น“ซื้อ(ค่า)บวก” เท่านั้น เพื่อลุ้นขายที่แนวต้าน (“ค่าลบ” หรือ “ต่ำกว่า 200” ควรขายตัดขาดทุน)
BBL	196	“ค่าลบ” หรือ “ต่ำกว่า 191”	200	เน้น“ซื้อ(ค่า)บวก” เท่านั้น เพื่อลุ้นขายที่แนวต้าน (“ค่าลบ” หรือ “ต่ำกว่า 191” ควรขายตัดขาดทุน)
JAS	3.28	“ค่าลบ” หรือ “ต่ำกว่า 3.20”	3.40 – 3.50	เน้น“ซื้อ(ค่า)บวก” เท่านั้น เพื่อลุ้นขายที่แนวต้าน (“ค่าลบ” หรือ “ต่ำกว่า 3.20” ควรขายตัดขาดทุน)
PTT	334	“ค่าลบ”	340 / (345)	เน้น“ซื้อ(ค่า)บวก” เท่านั้น เพื่อลุ้นขายที่แนวต้าน (“ค่าลบ” ควรขายตัดขาดทุน)
SIRI	2.36	“ค่าลบ” หรือ “ต่ำกว่า 2.20”	2.50 – 2.60	เน้น“ซื้อ(ค่า)บวก” เท่านั้น เพื่อลุ้นขายที่แนวต้าน (“ค่าลบ” หรือ “ต่ำกว่า 2.20” ควรขายตัดขาดทุน)

Noted : as of 13 Jul 2012, DBSVS and its affiliates hold a proprietary position in PTT and DBS Bank is Major Shareholder of TMB.

คำรับรองของนักวิเคราะห์

นักวิเคราะห์หรือรับรองว่า ความคิดเห็นเกี่ยวกับบริษัทและหลักทรัพย์ในรายงานฉบับนี้ ได้สะท้อนถึงความคิดเห็นส่วนตัว นักวิเคราะห์รับรองว่าไม่มีผลตอบแทนส่วนหนึ่งส่วนใดของตน มีความสัมพันธ์กับคำแนะนำหรือความคิดเห็นที่กล่าวในรายงานฉบับนี้ ทั้งในทางตรงและทางอ้อม เอกสารฉบับนี้จัดทำโดยฝ่ายวิจัยหลักทรัพย์ บริษัทหลักทรัพย์ ติบีเอส วิคเคอร์ส (ประเทศไทย) จำกัด โดยอยู่บนพื้นฐานวิชาชีพการวิเคราะห์หลักทรัพย์ และอาศัยข้อมูลจากแหล่งข้อมูลที่เชื่อใจได้ อย่างไรก็ตาม ผู้จัดทำไม่รับประกันความครบถ้วน และความถูกต้องของข้อมูลดังกล่าว ความคิดเห็นที่ผู้จัดทำแสดงในเอกสารฉบับนี้สามารถเปลี่ยนแปลงได้ โดยไม่ต้องแจ้งให้ทราบ เอกสารฉบับนี้จัดทำเพื่อเป็นการเผยแพร่ข้อคิดเห็นโดยทั่วไปเท่านั้น คำแนะนำที่ปรากฏในเอกสารนี้ไม่มีวัตถุประสงค์เพื่อชี้เฉพาะเจาะจงสำหรับการลงทุน และได้ทำขึ้นเพื่อแทนการตัดสินใจการซื้อขายหลักทรัพย์ของท่าน หรือเพื่อผลการลงทุนทางการเงิน ตลอดจนการลงทุนที่ต้องการการแนะนำ โดยเฉพาะเจาะจง ซึ่งท่านควรขอรับคำแนะนำจากที่ปรึกษาตามกฎหมายหรือจากที่ปรึกษาด้านการเงินต่างหาก ผู้จัดทำไม่รับผิดชอบต่อความเสียหายที่อาจเกิดขึ้น หรือที่เกิดขึ้นโดยตรง หรือเป็นผลต่อเนื่องที่อาจเกิดขึ้น หรือที่เกิดขึ้นจากการซื้อขายหลักทรัพย์ หรือจากการติดต่อสื่อสารภายหลังเกี่ยวกับเอกสารนี้ เอกสารฉบับนี้ไม่มีวัตถุประสงค์เพื่อการเสนอขาย และหรือชักจูงให้ซื้อหรือขายหลักทรัพย์ใดๆ บริษัทหลักทรัพย์ ติบีเอส วิคเคอร์ส (ประเทศไทย) จำกัด กรรมการ เจ้าหน้าที่ และพนักงานของบริษัทหลักทรัพย์ ติบีเอส วิคเคอร์ส (ประเทศไทย) จำกัด อาจดำรงตำแหน่ง หรือมีส่วนได้เสีย และอาจเข้าทำรายการเกี่ยวกับการซื้อขายหลักทรัพย์ที่ระบุในเอกสารฉบับนี้ รวมถึงอาจดำเนินการลักษณะเป็นตัวแทนนายหน้าปรึกษาทางการเงิน ที่ปรึกษาการลงทุน ผู้จัดจำหน่ายหลักทรัพย์ และ/หรือบริการทางการเงินหรือการลงทุนอื่นๆที่เกี่ยวข้องกับบริษัทดังกล่าว ทั้งนี้การนำข้อมูลที่ปรากฏอยู่ในเอกสารฉบับนี้ไม่ว่าทั้งหมดหรือบางส่วนไปทำซ้ำ ดัดแปลง แก้ไข หรือออกเผยแพร่แก่สาธารณชน จะต้องได้รับความยินยอมอย่างเป็นทางการเป็นลายลักษณ์อักษรจากทางบริษัทก่อน

บริษัทหลักทรัพย์ ติบีเอส วิคเคอร์ส (ประเทศไทย) จำกัด – 989 อาคารสยามทาวเวอร์ ชั้น14-15 ถนนพระราม 1 เขตปทุมวัน กรุงเทพฯ 10330

Tel. 66 (0) 2657 7832, Fax: 66 (0) 2658 1269