

สรุปภาวะตลาด (16/7/55)

SET	1,214.25	มูลค่าการซื้อขาย	25,017.58	ล้านบาท	PE (เท่า)	15.50
	+3.96	- สถาบัน	+786.33	ล้านบาท		
SET50	843.80	- บัญชีหลักทรัพย์	-167.31	ล้านบาท	PBV (เท่า)	2.13
	+2.21	- ต่างประเทศ	+122.69	ล้านบาท		
SET100	1,834.47	- ในประเทศ	-741.71	ล้านบาท	Dividend Yield (%)	3.50
	+6.58					

ปัจจัยที่มีผลต่อตลาดวันนี้

- (+/-) ตลาดหุ้นต่างประเทศ DJIA -49.88, NASDAQ -11.53, S&P -3.14, FTSE +6.69, CAC -0.91 และ DAX +8.62 หลังสหรัฐฯ เปิดเผยตัวเลขค้าปลีก - มีย. ลดลง 0.5% มากกว่าคาด และ IMF ปรับลดคาดการณ์การขยายตัวเศรษฐกิจโลกในปี'55 และ 56 ลง 0.1% และ 0.2% อยู่ที่ 3.5% และ 3.9% ตามลำดับ อย่างไรก็ตามยังได้รับปัจจัยบวกบ้างจากผลการดำเนินงานของชาติที่อุปทานที่ออกมาดีกว่าคาด แม้ขาดทุนสุทธิ 2,900 ล้านดอลลาร์
.....ราคาน้ำมันล่วงหน้า (Nymex) ส่งมอบเดือน ส.ค. +US\$1.33 อยู่ที่ US\$88.43/บาร์เรล ภายใต้ความคาดหวังเบอรันั้นแก่ ส่งสัญญาณใช้มาตรการกระตุ้นเศรษฐกิจเพิ่มเติม รวมถึงสถานการณ์ความตึงเครียดในตะวันออกกลาง มาตรการคว่ำบาตรอิหร่าน และปัญหาการผลิตในภูมิภาคทะเลเหนือ ซึ่งอาจทำให้เกิดภาวะอุปทานตึงตัว ขณะที่ราคาทองคำ (ส่งมอบเดือน ส.ค.) -US\$0.4 อยู่ที่ US\$1,591.6/ounce
- (?) เม็ดเงินลงทุนจากต่างประเทศมียอดสุทธิ +123 ล้านบาท ยอดสะสมตั้งแต่ต้นปี +67,395 ล้านบาท

ทิศทางตลาด

ทิศทางตลาด : แกว่งตัว? ภายใต้ประเด็นความกังวลการชะลอตัวเศรษฐกิจ หลัง IMF ปรับลด GDP ในปี'55 และ 56 ลง โดยเฉพาะสหรัฐฯ จีน และอินเดีย แต่คาดญี่ปุ่นยังมีเติบโตที่ดี อย่างไรก็ตามแนะนำ (1) เฟดแถลงนโยบายการเงินต่อสภาองเกรส ในคืนนี้ โดยคาดจะมีการส่งสัญญาณมาตรการผ่อนคลายทางการเงินเพิ่มเติม? หลังข้อมูลเศรษฐกิจของสหรัฐฯ ในช่วงที่ผ่านมาความอ่อนแอ (2) ผลประกอบการกลุ่มธนาคาร ที่จะทยอยประกาศในสัปดาห์นี้ โดยเฉพาะธนาคารขนาดใหญ่ที่คาดเติบโตทั้ง qoq และ yoy รวมถึง (3) มาตรการกระตุ้นเศรษฐกิจเพิ่มเติมของจีน
.....มีประเด็นติดตาม โดยเฉพาะวิกฤตหนี้ยุโรป ล่าสุด Moody's ประกาศลดอันดับความน่าเชื่อถือธนาคารพาณิชย์ของอิตาลี 13 แห่ง จากก่อนหน้านี้ปรับลดอันดับความน่าเชื่อถือของพันธบัตรรัฐบาลอิตาลีลงมาอยู่ที่ระดับ Baa2 จากระดับ A3 และให้แนวโน้มเป็นลบ

.....ผลตอบแทนพันธบัตรสหรัฐฯ 10 ปี -0.02% อยู่ที่ 1.47% (เทียบกับระดับสูงสุด 3.77% เมื่อ กพ.'54) และดัชนีความเสี่ยง (VIX) อยู่ที่ +0.37 อยู่ที่ 17.11

หุ้นแนะนำ : TCAP และ QH

ประเด็นที่ต้องติดตาม (17 – 31 กค.'55)

- 17/7/55 : สหรัฐฯ เปิดเผย (1) ดัชนีราคาผู้บริโภค (CPI) - มีย. (2) ข้อมูลเงินทุนไหลเข้าสุทธิและปริมาณการซื้อพันธบัตรรัฐบาลสหรัฐฯ ของต่างชาติ - พค. (3) ดัชนีตลาดที่อยู่อาศัย กค.
- 18/7/55 : สหรัฐฯ เปิดเผย (1) ข้อมูลการเริ่มสร้างบ้านและการอนุญาตก่อสร้าง - มีย. (2) รายงานสรุปภาวะเศรษฐกิจ หรือ Beige Book (3) สต็อกน้ำมัน
- 19/7/55 : สหรัฐฯ เปิดเผย (1) ผู้ขอรับสวัสดิการว่างงาน (2) ดัชนีชี้หน้าเศรษฐกิจสหรัฐฯ - มีย. (3) ยอดขายบ้านมือสอง - มีย. (4) ผลสำรวจแนวโน้มธุรกิจ - กค.
- 25/7/55 : ประชุม กนง. ประเมินผลกระทบการปรับอัตราดอกเบี้ยนโยบายของธนาคารกลางหลายประเทศ มีผลต่อภาวะเงินทุนเคลื่อนย้ายและภาพรวมเศรษฐกิจไทยมากน้อยเพียงใด
- 31/7/55 : สหรัฐฯ – ประชุมเฟด

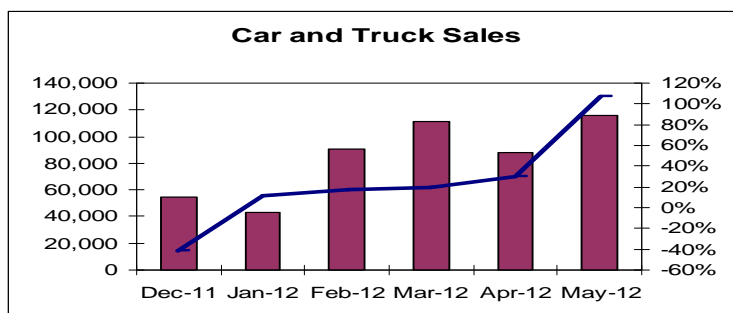
นักวิเคราะห์ : จิตรลดา เลขาพันธ์ 0-2684-8788 ผู้บริหาร : ปาวีณา เดชอิทธิกุล

หุ้นแนะนำ

TCAP –Q2 เติบโตจากยอดขายรถยนต์ +แนะสะสมที่ BV+มีปันผล 4%

- ยอดขายรถสูงสุดเป็นประวัติการณ์ ยอดขายรถใน พค55 +107% yoy เป็น 115,943คัน แบ่งเป็นรถยนต์นั่ง 55,983คัน +137%yoy และ รถกระบะ +85%yoy เป็นผลจากการออกรถรุ่นใหม่และนโยบายสนับสนุนจากภาครัฐ ประกอบกับกำลังการผลิตทุกค่ายกลับเข้าสู่ภาวะปกติที่สำคัญ TOYOTA คาดแนวโน้มตลาดรถยนต์เติบโตต่อเนื่องจากกำลังการผลิตของทุกค่ายกลับสู่ภาวะปกติ
- Q2 เติบโตสูงกว่าคาด TCAP เปิดเผยยอดเข้าซื้อรถยนต์ในงาน Motor Show มีลูกค้าขอสินเชื่อป้ายแดง 12,000ราย คิดเป็นเม็ดเงิน 6,000mn และคาดว่าจะประมาณ 90% ที่ขอสินเชื่อ จะได้รับการอนุมัติ โดยในงาน Motor Show (28มีค-8เมย) มียอดจองรถยนต์ 57,000คัน สูงกว่าเป้าหมายที่ 40,000คัน มาจาก (1)แรงซื้ออันมาตั้งแต่ปลายปีที่แล้วและ(2)มีรถรุ่นใหม่ออกมาทั้งรถ Eco-car และ รถกระบะ (3) นโยบายภาษีรถคันแรกของรัฐบาล
- หุ้นปันผลสูงกว่าค่า BV ล่าสุดการขายสินเชื่อสำหรับ 5 เดือนแรก +4.3% 636,275mn โดย AIRA คาด TCAP จะมีกำไรสุทธิปี55 +3% เป็น 5,152mn (EPS = 4.0) มีปันผล 1.2บาท ให้ผลตอบแทน 4% ที่สำคัญ TCAP เป็นหุ้นปันผลที่จ่ายต่อเนื่อง 10ปี ตั้งแต่ปี 2002-11 และราคาซึ่งต่ำกว่า BV ที่ 30.8บาท ราคาเหมาะสมปี55 40บาท อิงP/E10X

ยอดขายรถสูงสุดเป็นประวัติการณ์



มูลค่าบัญชีอยู่ที่ 30.8บาท

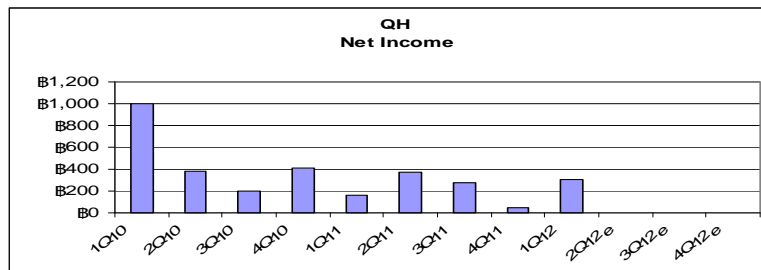


รายงานฉบับนี้จัดทำในนามของบริษัทหลักทรัพย์ ไอรา จำกัด (มหาชน) (“ไอรา”) เพื่อเป็นข้อมูลให้กับลูกค้าของไอราเท่านั้น มิได้เป็นการชี้นำหรือเสนอแนะหรือเชิญชวน เพื่อการซื้อหรือขายหลักทรัพย์ใดๆ ผู้อ่านควรตัดสินใจหรือขายหลักทรัพย์โดยใช้วิจารณญาณของตนเอง ไอรารวมทั้งพนักงานของบริษัท ปราศจากความรับผิดชอบในความเสียหายอันเกิดจากการใช้ข้อมูลในรายงานนี้ ไม่ว่าจะทางตรงหรือทางอ้อม ทั้งหมด หรือบางส่วน และไม่ถือเป็นการรับประกันความถูกต้อง สมบูรณ์ และเชื่อถือได้ของข้อมูลในรายงานนี้ ไอรา และ/หรือ กรรมการบริษัท, พนักงาน ที่เกี่ยวข้องอาจมีความสัมพันธ์กับ หรืออาจให้บริการทางด้านวิชาชีพ และ/หรือ บริการทางการเงินอื่นๆ กับบริษัทที่กล่าวถึงในรายงานฉบับนี้ ไอราขอสงวนสิทธิ์ในการเปลี่ยนแปลงความคิดเห็น หรือข้อมูลโดยไม่ต้องแจ้งล่วงหน้า เอกสารฉบับนี้ใช้ภายในไอราเท่านั้น มิได้จัดทำขึ้นสำหรับการลงตีพิมพ์ในหนังสือพิมพ์หรือสื่ออื่นๆ แต่อย่างใด

QH- พื้นตัวในปี55+ตั้งกองทุนอสังหาฯ+กำไรที่ยังไม่รับรู้สูง

- **ตั้งกองทุนอสังหาฯใน กค55** QH ตั้งกองทุนอสังหาฯ 3,340mn ใน กค55 ซึ่งจะลงทุนในโครงการ Serviced Apartment และ Hotel (1) Center Point เพชรบุรี 1,140mn (2) Center Point สุขุมวิท10 1,470mn (3) Center Point หลังสวน โดยทั้ง 3 โครงการ เปิดมา 15-22ปี มีผลการดำเนินงานโดดเด่น และคาดว่าจะได้รับผลดีจากการท่องเที่ยวและการเปิดประชาคมอาเซียน 2558
- **QH มีเงินลงทุนที่ยังไม่รับรู้กำไรสูง** เช่น (1)คือ **HMPRO 1,160**ล้านหุ้น ต้นทุนประมาณ 0.56 บาท ราคาตลาด 12.1บาท มีกำไรที่ยังไม่รับรู้ 13,502ล้านบาท (2)คือ **LH Bank 2,501**ล้านหุ้น ต้นทุน 1.0 บาท ราคาตลาด 1.33บาท มีกำไรที่ยังไม่รับรู้ 875ล้านบาท โดยรวมมีกำไรที่ยังไม่รับรู้จากเงินลงทุนทั้ง 2 รายการ 14,377ล้านบาท หรือ **1.57บาทต่อหุ้น**
- **ราคาเหมาะสมปี12 2.1บาท อิง PE10X (SAA Consensus) QH** คาด (1)รายได้ปี55 +30% มาจากการโอนโครงการคอนโดมิเนียมเข้ามา กว่า 3 พันล้านบาท โดยเฉพาะโครงการเดอะทรัสต์ ปิ่นเกล้า ที่จะโอนในไตรมาส 3 และ 4 จะมีมูลค่าไม่น้อยกว่า 1.6 พันล้านบาท นอกจากนี้ ยังจะมีการโอนโครงการ Q Langsuan, คาซ่าคอนโด ท่าพระ (2)กำไรสุทธิปีจากการดำเนินงาน +50% ยังไม่รวมกำไรจากการจัดตั้งกองทุนอสังหาริมทรัพย์กองใหม่ มูลค่ากว่า 3 พันล้านบาท ที่สำคัญ บริษัทมีแผนจะเปิดโครงการใหม่ 23 โครงการในปี นี้ มีมูลค่ารวม 2.67 หมื่นล้านบาท แบ่งเป็น บ้านเดี่ยว 12 โครงการ, ทาวน์เฮ้าส์ 7 โครงการ และคอนโดมิเนียม 4 โครงการ ซึ่งบริษัทยังมีที่ดินรอการพัฒนา 12 แปลง ที่จะนำมาทยอยเปิดโครงการในปี56

รับรู้กำไรจากกองทุนอสังหาฯใน Q3/55



รายงานฉบับนี้จัดทำในนามของบริษัทหลักทรัพย์ ไอรา จำกัด (มหาชน) (“ไอรา”) เพื่อเป็นข้อมูลให้กับลูกค้าของไอราเท่านั้น มิได้เป็นการชี้แนะหรือเสนอแนะหรือเชิญชวน เพื่อการซื้อหรือขายหลักทรัพย์ใดๆ ผู้อ่านควรตัดสินใจซื้อหรือขายหลักทรัพย์โดยใช้วิจารณญาณของตนเอง ไอรารวมทั้งพนักงานของบริษัท ปราศจากความรับผิดชอบในความเสียหายอันเกิดจากการใช้ข้อมูลในรายงานนี้ ไม่ว่าจะทางตรงหรือทางอ้อม ทั้งหมด หรือบางส่วน และไม่ถือเป็นการรับประกันความถูกต้อง สมบูรณ์ และเชื่อถือได้ของข้อมูลในรายงานนี้ ไอรา และ/หรือ กรรมการบริษัท, พนักงาน ที่เกี่ยวข้องอาจมีความสัมพันธ์กับ หรืออาจให้บริการทางด้านวิชาชีพ และ/หรือ บริการทางการเงินอื่นๆ กับบริษัทที่กล่าวถึงในรายงานฉบับนี้ ไอราขอสงวนสิทธิ์ในการเปลี่ยนแปลงความคิดเห็น หรือข้อมูลโดยไม่ต้องแจ้งล่วงหน้า เอกสารฉบับนี้ใช้ภายในไอราเท่านั้น มิได้จัดทำขึ้นสำหรับการลงมติพิมพ์ในหนังสือพิมพ์หรือสื่ออื่นๆ แต่อย่างใด

บริษัทหลักทรัพย์ ไอรา จำกัด (มหาชน) 2/4 อาคารนายเลิศทาวเวอร์ ชั้น 2,8 ถนนวิสุทธิกษัตริย์ ปทุมวัน กรุงเทพฯ 10330 โทร 0-2684-8888 โทรสาร 0-2650-5477 www.aira.co.th

หุ้นในข่าว

DEMCO กำไรโตกว่า 20 เท่า ไตรมาส 2 ทะลุ 100 ล้าน (ข่าวหุ้น 17/7/55)

"เต็มโก" ลุ้นกำไร Q2/55 นิวไฮทะลุ 100 ล้านบาท โตกว่า 20 เท่า จากช่วงเดียวกันปีก่อน เชื่อรับรัฐบาลก่อสร้างโครงการพลังงานลมห้วยบง และเสาโทรคมนาคม พร้อมโซลาร์แบ็กล็อก 8,869 ล้านบาท และแจ้งประมูลงานอีก 3,772 ล้านบาท

[ข้อมูล Consensus \(www.settrade.com\)](http://www.settrade.com) : ราคาเป้าหมายเฉลี่ย 6.10 บาท

CCP ส่งซิกครั้งแรกโต 15% ลุ้นได้งานรถไฟฟ้ามหานคร (ข่าวหุ้น 17/7/55)

CCP ส่งซิกรายได้ครึ่งปีแรกเติบโต 10-15% จากช่วงเดียวกันปีก่อน ส่วนไตรมาส 2 คาดรายได้โต 20% รับความต้องการใช้คอนกรีตที่สูงขึ้น ขณะที่รอผลประมูลงานโครงการรถไฟฟ้า 2 เส้นทาง มูลค่ารวมพันกว่าล้านบาท

[ข้อมูล Consensus \(www.settrade.com\)](http://www.settrade.com) : ราคาเป้าหมายเฉลี่ย N.A. บาท

SAT ทะลุเข้าสู่ไฮซีซั่น Q2 กำไรทะลุ 200 ล้าน (ข่าวหุ้น 17/7/55)

SAT ข่าวดี ออเดอร์แน่นรับไฮซีซั่น มั่นใจไตรมาส 2 กำไรหูรูด ซึ่งโรงหล่อเหล็ก ICP-2 ช่วยลดต้นทุน แถมมีตลับขีปนาวุธค่ายใหญ่พาดยอดขายสูง เป็นประวัติการณ์ยิ่งตอกย้ำคำสั่งซื้อพุ่ง วงการเชื่อกำไร Q2 โตขึ้นต่ำ 200 ล้านบาท

[ข้อมูล Consensus \(www.settrade.com\)](http://www.settrade.com) : ราคาเป้าหมายเฉลี่ย 31.00 บาท

GLOBAL ส่งซิกไตรมาส 3 เติง อัตราโปรโมชันต้นกำลังซื้อ ย้ำรายได้ปีนี้ 1.1 หมื่นล้าน (ข่าวหุ้น 17/7/55)

GLOBAL แยมไตรมาส 3/55 ยังดีต่อเนื่อง อัตราโปรโมชัน "โกบอลเฮาส์" ใช้ร้อยชิงล้าน ซีซั่น 2" ซึ่งรถยนต์ กระตุ้นกำลังซื้อของผู้บริโภค พร้อมเปิดสาขาใหม่อีก 1-2 สาขา จากเป้าหมายที่จะเปิดในช่วงครึ่งปีหลัง 4 สาขา "วิทูร" เชื้อทั้งปีครบ 20 สาขา ดันรายได้พุ่ง 30-35% และ 1.1 หมื่นล้าน

[ข้อมูล Consensus \(www.settrade.com\)](http://www.settrade.com) : ราคาเป้าหมายเฉลี่ย 13.30 บาท

SIRI ปลื้มคอนโดเดอะเบสขายดี เปิดโครงการ 2 ต่อเนื่องที่ภูเก็ต (ข่าวหุ้น 17/7/55)

SIRI เล็งเปิดตัวโครงการ "เดอะ เบส" โครงการที่ 2 ต่อเนื่องทันทีในภูเก็ต หลังปิดขายเดอะ เบส ดาวน์ทาวน์-ภูเก็ตคอนโดมิเนียม จำนวน 311 ยูนิต มูลค่า 800 ล้านบาทในเวลาเพียง 2 สัปดาห์

[ข้อมูล Consensus \(www.settrade.com\)](http://www.settrade.com) : ราคาเป้าหมายเฉลี่ย 2.70 บาท

ศึกชิงหุ้น COVE เข้าโค้งสุดท้าย PTTEP ขยายเวลาตอบรับ วงการย้ำห้ามตลาดสายตา (ข่าวหุ้น 17/7/55)

ศึกชิงหุ้น COVE เริ่มเข้าสู่โค้งสุดท้าย PTTEP สั่งขยายเวลาตอบรับข้อเสนอซื้อหุ้นออกไปถึง 25 ก.ค.นี้ วงการเงินชี้ หาก PTTEP ชนะ ช่วยหนุนปริมาณสำรองก๊าซเพิ่มขึ้นมหาศาล แต่ Net D/E ratio พุ่งพรวดเท่าตัวแตะ 0.6 เท่า

[ข้อมูล Consensus \(www.settrade.com\)](http://www.settrade.com) : ราคาเป้าหมายเฉลี่ย 189.10 บาท

BMCL ลดราคาสิมวง 8 พันล้าน บอรรูปม.ไฟเขียว 19 ก.ค.-เซ็นสัญญาส.ค.นี้ (ข่าวหุ้น 17/7/55)

BMCL ปิดดีลสายสิมวงสัญญา 4 โครงการรถไฟฟ้าสายสิมวง บางใหญ่-บางซื่อกว่า 8,000 ล้านบาท "คณะกรรมการมาตรา 13" เตรียมเสนอ บอรรูปม.รับทราบ 19 ก.ค.นี้ คาดภายในเดือนส.ค. พร้อมลงนามสัญญาได้

[ข้อมูล Consensus \(www.settrade.com\)](http://www.settrade.com) : ราคาเป้าหมายเฉลี่ย 0.42 บาท

CGS บั้มกำไรโตกระฉูด 'ประสิทธิ์' ดันแซร์พุ่ง 6% (ข่าวหุ้น 17/7/55)

"ประสิทธิ์ ศรีสุวรรณ" ดัน บล.คันทรีกรุ๊ป บั้มกำไรโตต่อเนื่องไม่ต่ำกว่าปีก่อน เสรีค่าคอมมิชชั่น กดค่าเฉลี่ยค่าคอมฯเหลือแค่ 0.16-0.18% มั่นใจรักษามาร์เก็ตแชร์อันดับ 1 ใน 5 ดันมาร์เก็ตแชร์ปีนี้พุ่ง 6%

[ข้อมูล Consensus \(www.settrade.com\)](http://www.settrade.com) : ราคาเป้าหมายเฉลี่ย N.A. บาท

หมายเหตุ : ข้อมูล Consensus จาก www.settrade.com (17/7/55)

รายงานฉบับนี้จัดทำขึ้นโดยบริษัทหลักทรัพย์ "ไอรา" จำกัด (มหาชน) ("ไอรา") เพื่อเป็นข้อมูลให้กับลูกค้าของไอราเท่านั้น มิได้เป็นการชี้นำหรือเสนอแนะหรือเชิญชวน เพื่อการซื้อหรือขายหลักทรัพย์ใดๆ ผู้อ่านควรตัดสินใจซื้อหรือขายหลักทรัพย์โดยใช้วิจารณญาณของตนเอง ไอรารวมทั้งพนักงานของบริษัท ปราศจากความรับผิดชอบในความเสียหายอันเกิดจากการใช้ข้อมูลในรายงานนี้ ไม่ว่าทางตรงหรือทางอ้อม ทั้งหมด หรือบางส่วน และไม่ถือเป็นการรับประกันความถูกต้อง สมบูรณ์ และเชื่อถือได้ของข้อมูลในรายงานนี้ ไอรา และ/หรือ กรรมการบริษัท, พนักงาน ที่เกี่ยวข้องอาจมีความสัมพันธ์กับ หรืออาจให้บริการทางด้านวิชาชีพ และ/หรือ บริการทางการเงินอื่นๆ กับบริษัทที่กล่าวถึงในรายงานฉบับนี้ ไอราขอสงวนสิทธิ์ในการเปลี่ยนแปลงความคิดเห็น หรือข้อมูลโดยไม่ต้องแจ้งล่วงหน้า เอกสารฉบับนี้ใช้ภายในไอราเท่านั้น มิได้จัดทำขึ้นสำหรับกลงตีพิมพ์ในหนังสือพิมพ์หรือสื่ออื่นๆ แต่อย่างใด

บริษัทหลักทรัพย์ "ไอรา" จำกัด (มหาชน) 2/4 อาคารนวมินทรราชินี ชั้น 2,8 ถนนวิฑูรย์ มุมพินิจ ปทุมวัน กรุงเทพฯ 10330 โทร 0-2684-8888 โทรสาร 0-2650-5477 www.aira.co.th





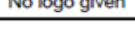
CORPORATE GOVERNANCE REPORT 2011 (IOD)

Score Range 90-100: Excellent		Score Range 80-89: Very Good				Score Range 70-79: Good			
ADVANC	PS	ACAP	HANA	PB	TCAP	2S	FE	NNCL	SYNEX
AOT	PSL	AF	HMPRO	PG	TFD	A	FOCUS	NSI	TBSP
BAFS	PTT	AMANAH	HTC	PHATRA	TFI	AEONTS	FSS	NTV	TCB
BANPU	PTTAR***	AMATA	IFEC	PM	THAI	AFC	GENCO	NWR	TCC
BAY	PTTCH***	AP	INET	PR	THCOM	AGE	GFM	OFM	TCP
BBL	PTTEP	ASIMAR	INTUCH	PRANDA	THIP	AH	GL	PAF	TEAM
BCP	QH	ASP	IVL	PRG	THIC	AHC	GLAND	PAP	TF
BKI	RATCH	AYUD	JAS	PT	TK	AI	GOLD	PATO	TGCI
BMCL	ROBINS	BEC	KCE	PYLON	TMT	AIT	GUNKUL	PDI	THANA
CPN	RS	BECL	KEST	S & J	TNITY	AJ	GYT	PHOL	THANI
CSL	SAT	BFIT	KGI	S&P	TNL	AKR	HFT	PICO	TICON
EASTW	SC	BH	KSL	SABINA	TOG	APRINT	HTECH	PL	TIW
EGCO	SCB	BIGC	KWC	SAMCO	TPC	APURE	IFS	POST	TKS
ERW	SCC	BJC	L&E	SCCC	TRC	AS	ILINK	PPM	TLUXE
GRAMMY	SE-ED	BLA	LANNA	SCG	TRT	ASK	IRC	PREB	TMD
HEMRAJ	SIS	BROOK	LH	SCSMG	TRU	BAT-3K	IRCP	PRECHA	TNH
ICC	THRE	BTS	LOXLEY	SEAFCO	TRUE	BGT	IT	PRIN	TNPC
IRPC	TIP	BWG	LRH	SFP	TSC	BLAND	ITD	PTL	TOPP
KBANK	TIPCO	CENTEL	LST	SICCO***	TSTE	BNC	JTS	Q-CON	TPA
KK	TISCO	CGS	MACO	SINGER	TSTH	BOL	JUTHA	QLT	TPAC
KTB	TKT	CIMBT	MAJOR	SIRI	TTA	BROCK	KASET	RASA	TPCORP
LPN	TMB	CK	MAKRO	SITHAI	TTW	BSBM	KDH	RCI	TPIPL
MCOT	TOP	CM	MBK	SMT	TUF	BTNC	KH	RCL	TPP
NMG		CPALL	MFC	SNC	TVO	CCET	KKC	ROJNA	TR
		CPF	MFEC	SPALI	TYM	CFRESH	KMC	RPC	TTCL
		CSC	MILL	SPI	UAC	CHARAN	KTC	SAUCE	TTI
		DELTA	MINT	SPPT	UMI	CI	KWH	SCBLIF	TWFP
		DEMCO	MK	SSF	UP	CITY	KYE	SCP	TWZ
		DRT	MTI	SSSC	UPOIC	CMO	LALIN	SENA	TYCN
		DTAC	NBC	STA	UV	CMR	LEE	SHANG	UBIS
		DTC	NCH	STANLY	VNT	CNS	LHK	SIAM	UEC
		ECL	NINE	STEC	WACOAL	CNT	MATCH	SIMAT	UOBKH
		FORTH	NKI	SUSCO	WAVE	CPI	MATI	SKR	UPF
		GBX	NOBLE	SVI	ZMICO	CPL	MBAX	SMIT	US
		GC	OCC	SYMC		CRANE	M-CHAI	SMK	UT
		GFPT	OGC	SYNTEC		CSP	MCS	SMM	UVAN
		GLOW	OISHI	TASCO		CSR	MDX	SPC	VARO
						CTW	MJD	SPG	VIBHA
						DCC	MOONG	SST	VNG
						DRACO	MPIC	STAR	WG
						EASON	MSC	SUC	WORK
						EIC	NC	SVOA	YUASA
						ESSO	NEP	SWC	

*** วันที่ 18 ตุลาคม 2554
PTTAR และ PTTCH
ควมรวมกิจการเป็น PTTGC

***SICCO ของเทคคอนหลักทรัพ์จากการเป็น
หลักทรัพ์จดทะเบียนในวันที่ 7 ตุลาคม 2554

Source: Thai Institute of Directors Association (IOD)

Score Range	Number of Logo	Description
90-100		Excellent
80-89		Very Good
70-79		Good
60-69		Satisfactory
50-59		Pass
Lower than 50	No logo given	N/A

รายงานฉบับนี้จัดทำในนามของบริษัทหลักทรัพย์ ไอรา จำกัด (มหาชน) (“ไอรา”) เพื่อเป็นข้อมูลให้กับลูกค้าของไอราเท่านั้น มิได้เป็นการชี้นำหรือเสนอแนะหรือเชิญชวน เพื่อการซื้อหรือขายหลักทรัพย์ใดๆ ผู้อ่านควรตัดสินใจหรือขายหลักทรัพย์โดยใช้วิจารณญาณของตนเอง ไอรารวมทั้งพนักงานของบริษัท ปราศจากความรับผิดชอบในความเสียหายอันเกิดจากการใช้ข้อมูลในรายงานนี้ ไม่ว่าทางตรงหรือทางอ้อม ทั้งหมด หรือบางส่วน และไม่ถือเป็นการรับประกันความถูกต้อง สมบูรณ์ และเชื่อถือได้ของข้อมูลในรายงานนี้ ไอรา และ/หรือ กรรมการบริษัท, พนักงาน ที่เกี่ยวข้องอาจมีความสัมพันธ์กับ หรืออาจให้บริการทางด้านวิชาชีพอื่น และ/หรือ บริการทางการเงินอื่นๆ กับบริษัทที่กล่าวถึงในรายงานฉบับนี้ ไอราขอสงวนสิทธิ์ในการเปลี่ยนแปลงความคิดเห็น หรือข้อมูลโดยไม่ต้องแจ้งล่วงหน้า เอกสารฉบับนี้ใช้ภายในไอราเท่านั้น มิได้จัดทำขึ้นสำหรับการลงมติพิมพ์ในหนังสือพิมพ์หรือสื่ออื่นๆ แต่อย่างใด

บริษัทหลักทรัพย์ ไอรา จำกัด (มหาชน) 2/4 อาคารนายเลิศทาวเวอร์ ชั้น 2,8 ถนนวิฑูรย์ มุมพินี ปทุมวัน กรุงเทพฯ 10330 โทร 0-2684-8888 โทรสาร 0-2650-5477 www.aira.co.th