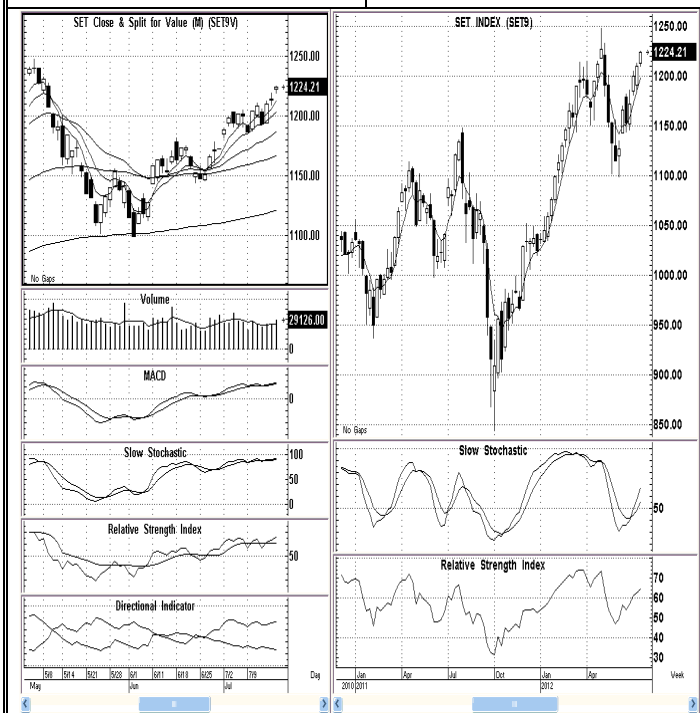




SET: 1,224.21 +9.96(+0.82%)	H/L: Day 1,224.94 / 1,219.37	H/L: Week 1,224.94/1,209.57	H/L:Year 1,247.72 /1,031.76
-----------------------------	------------------------------	-----------------------------	-----------------------------



แนวรับสำคัญ 1,220-1,218

ดัชนีสร้างจุดสูงใหม่ต่อเนื่องขึ้นมาโดยแกว่งตัวเหนือแนวต้าน 1,220 ได้อย่างมีนัยสำคัญ โดยมีปริมาณการซื้อขาย 29,126 ล้านบาทเพิ่มขึ้นกว่าวันก่อนหน้า 4,108 ล้านบาท

ระยะสั้น ระหว่างวันดัชนีมีแนวต้านเป้าหมายแรกที่ 1,230 (แนวต้านเป้าหมายต่อไป 1,250) อาจมีแรงขายทำกำไร แต่การปรับตัวหรือพักตัวคาดจะมีแรงซื้อเก็งกำไรเล่นรอบคืนกลับเข้ามา โดยมีแนวรับสำคัญ 1,218 เป็นจุดพิจารณาซื้อเก็งกำไรเมื่อเย็นเหนือเท่านั้น (ต่ำกว่าหลักเฉลี่ย) แนวโน้มการแกว่งตัวของแท่งเทียนยังคงขาขึ้นตามกันกับSMA5วัน กลยุทธ์ ซื้อเก็งกำไรเน้นยืน 1,218

ระยะกลาง แท่งเทียนWeekly Chartสร้างจุดสูงกว่าแท่งเทียนก่อนหน้า และการปรับตัวเหนือSMAแนวโน้มยังคงเชิงบวก โดยเน้นยืนSMA10Weeks 1,181 เป็นแนวรับหลัก กลยุทธ์ ถือ โดยมีแนวต้านเป้าหมายแรก 1.250

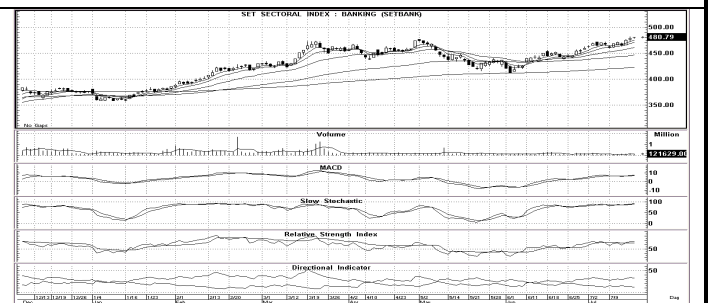
แนวรับ : 1,218-1,220** / 1,206-1,200**

แนวต้าน : 1,230 / 1,250

ENERG 20,657.33



BANK 480.79



ความเห็น: ระยะสั้นเน้นยืนกรอบแนวต้านเดิม 20,640 เป็นจุดพิจารณาถือหรือซื้อเก็งกำไรเมื่อเย็นเหนือเท่านั้น แนวต้านต่อไป 21,000 กลยุทธ์ ซื้อเก็งกำไรเมื่อยืน 20,640

ความเห็น: ลักษณะแท่งเทียนที่ปิดตัวไม่สร้างจุดสูงกว่าอย่างมีนัยสำคัญเป็นสัญญาณเชิงลบ ระยะสั้นยืน 480 ไม่ได้ขายทำรอบเพื่อรอซื้อแนวรับ กลยุทธ์ เน้นยืน 480

แนวรับ 20,640 / 20,250 แนวต้าน 21,000**

แนวรับ 480*** / 470** แนวต้าน 490