



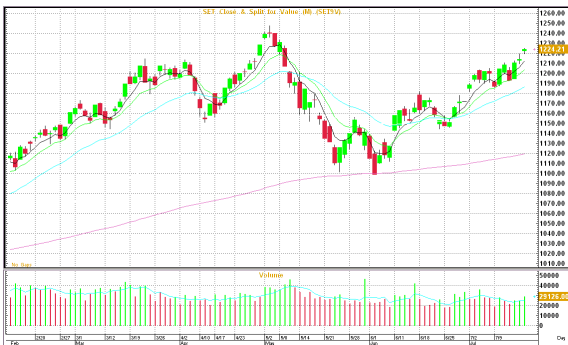
# MORNING CALL ACTION NOTES

By Globlex Research Department

July 19, 2012

## MARKET SUMMARY- Jul 17, 2012

<b>CLOSE</b>	1,220.14	<b>VOLUME</b>	B28,129.99bn
<b>CHANGE</b>	-4.07	<b>P/E</b>	15.58
<b>% CHG.</b>	-0.33%	<b>P/BV</b>	2.14



## WORLD INDICES

	Last	Change	%Change
<b>DJIA</b>	12,908.70	103.16	0.81%
<b>S&amp;P500</b>	1,372.78	9.11	0.67%
<b>NASDAQ</b>	2,942.60	32.56	1.12%
<b>FTSE</b>	5,685.77	56.68	1.01%
<b>DAX</b>	6,684.42	106.78	1.62%
<b>NIKKEI</b>	8,726.74	-28.26	-0.32%
<b>H. SENG</b>	19,239.88	-215.45	-1.11%
<b>FTSTI</b>	3,017.21	2.41	0.08%

## COMMODITIES

	Last	Change	%Change
<b>NYMEX</b>	89.87	65.00	72.85%
<b>BRENT</b>	105.16	1.16	1.12%
<b>GOLD</b>	1,570.80	-18.70	-1.18%

## CURRENCIES

	Last	Change	%Change
<b>BT / \$</b>	31.66	-0.01	-0.03%
<b>\$ / EURO</b>	1.2280	-0.0013	-0.11%
<b>YEN / \$</b>	78.80	-0.24	-0.30%

## Transaction by Investor Group in SET

Investor Type	17-7-12	MTD	YTD
Local Institutions	554.84	-247.21	-38,570.21
Proprietary Trading	311.69	1,721.88	2,952.88
Foreign	-437.91	4,055.83	67,596.83
Retail	-428.61	-5,530.49	-31,979.49

## Market View : แนวรับสำคัญ 1,215-1,210

Technical : แนวรับ 1,218 / 1,220: แนวต้าน 1,230/1,250

หุ้นแนะนำพิเศษ: PTTGC แนวรับ 58.25/ 57.5 แนวต้าน 60 / 61.75

## หุ้นเด่นรายวัน IHL IFS HMPRO

วันพุธตลาดหุ้นไทยปิดลบ ดัชนี SET ปิดที่ 1,220.14 จุด ลดลง 4.07 จุด(-0.33%) มูลค่าการซื้อขาย 28,129.99 ล้านบาท นักลงทุนต่างชาติพลิกเป็นขายสุทธิ 437.91 ล้านบาท

**แนวโน้มตลาดหุ้นไทย** ทางฝ่ายวิจัย บล.โกลเบล็ก คาดมีแนวโน้มผันผวนในกรอบ 1,210-1,250 เพื่อรอการประกาศผลประกอบการกลุ่มธนาคารระหว่างวันมีโอกาสกลับตัวขึ้นตามปัจจัยต่างประเทศที่ผลประกอบการบริษัทเอกชนออกมาดีกว่าที่ตลาดคาดไว้ การกลับตัวขึ้นเป็นจังหวะในการขายทำรอบ (ขึ้นขาย ลงซื้อ) ในขณะที่ S50U12 ระยะสั้นเน้นขึ้นบริเวณ 840-843 ได้ทำขึ้นเนื่องจากมีความเสี่ยงแห่งเทียนเชิงลบ SET50 ระยะสั้นวกกลับขึ้น 850 ไม่ได้ เน้นขึ้น 843 ไม่ควรต่ำกว่าลงมา(ขาย) GFQ12 เก็งกำไรในกรอบ 23,800-23,920 GFV12 เก็งกำไรในกรอบ 23,910-24,150 SVQ12 เก็งกำไรระยะสั้นในกรอบ 858-873 SVV12 เก็งกำไรระยะสั้นในกรอบ 866-880

**กลยุทธ์** กลุ่มพลังงาน PTT BANPU กลุ่มโรงกลั่น TOP BCP IRPC กลุ่มปิโตรเคมี PTTGC คาดแรงซื้อระยะสั้นจะกลับเข้ามาเพิ่มมากขึ้นและมีโอกาสที่ราคาจะกลับตัวขึ้นต่อเนื่อง โดยได้รับปัจจัยบวกจากราคาน้ำมันที่มีทิศทางขาขึ้นจากเหตุตึงเครียดในตะวันออกกลาง กลุ่มธนาคาร การปรับตัวเป็นจังหวะในการเข้าซื้อเพื่อเล่นรอบระยะสั้น หากมีการกลับตัวขึ้นแรงมากๆ สำหรับในระยะกลางควรขายออกบางส่วน (ทยอยขายแล้วถือ) กลุ่มก่อสร้าง , วัสดุก่อสร้าง SCC STEC DRT CK ITD หุ้นรายหลักทรัพย์ SGP TIPSCO ระยะกลาง ถือ ขายหุ้นในกลุ่มธนาคารออกบางส่วน

## หุ้นแนะนำพิเศษ

**PTTGC(ปิด 59.25 ซื้อเป้าปี 55 : 77.80 บาท)** ราคาน้ำมันดิบที่กลับมาเพิ่มขึ้นคาดส่งผลดีต่อจิตวิทยาการลงทุนใน PTTGC เนื่องจากบริษัทจะได้เปรียบคู่แข่งในเรื่องของต้นทุนเพราะ PTTGC ใช้ก๊าซธรรมชาติเป็นวัตถุดิบซึ่งราคาจะเพิ่มขึ้นช้ากว่าคู่แข่งที่ใช้ก๊าซเป็นวัตถุดิบซึ่งราคาจะปรับตัวขึ้นทันทีตามราคาน้ำมัน ขณะเดียวกันราคาน้ำมันที่เพิ่มขึ้นยังทำให้ผลประกอบการของ PTTAR ที่คาดว่าจะขาดทุนจากสต็อกจะกลับมามีกำไรจากสต็อกใน 3Q55 ส่วนผลประกอบการรวมคาดกำไรสุทธิในปีนี้จะยังเติบโตจากการทำการผลิตเต็มปีของ Cracker 1 ล้านตัน โดยเรคาดกำไรสุทธิปีนี้เป็นประมาณ 35,065 ล้านบาทเพิ่มขึ้น 11%yoy

## หุ้นเด่นรายวัน

**IHL(ปิด 8.35 ซื้อเป้าปี 55:10 บาท)** ได้ประโยชน์โดยตรงจากการขยายตัวของอุตสาหกรรมยานยนต์ เนื่องจากเป็นผู้ผลิตเบาะนั่งรถยนต์รายใหญ่

ที่สุดของประเทศ และครอง Market Share สูงถึง 80% ขณะเดียวกันยังมี TOYOTA เป็นลูกค้าหลักซึ่งมียอดขายคิดเป็น 60%ของยอดขายรวม

**IFS (ราคาปิด 1.54 ซื้อเก็งกำไร )** แนวโน้มผลประกอบการ 2Q55 จะดีจากวอลุ่มกลุ่มยานยนต์ที่เพิ่มขึ้นตามการฟื้นตัวของตลาดรถยนต์ ส่วนครึ่งปีหลังมีแนวโน้มเติบโตต่อเนื่องและมีธุรกิจใหม่ในการขอใบอนุญาตปล่อยสินเชื่อธุรกิจและซื้อหนี้ SME มาบริหาร(ที่มา : ทุนหุ้น)

**HMPRO (ราคาปิด 12.40 ซื้อ เป้าหมาย 13.60)** ผู้บริหารเชื่อมั่นยอดขายปีนี้จะได้ 15% ตามเป้าจากการเปิดสาขาใหม่อีก 4 แห่ง โดย 27 ก.ค.นี้จะเปิดสาขาที่นครสวรรค์ คาดสิ้นปีจะมีสาขาครบ 53 สาขา ตามเป้า ขณะที่กำไร 2Q55 มีแนวโน้มเติบโตเด่น

ปัจจัยบวก	ปัจจัยลบ
<ul style="list-style-type: none"> <li>+ สหรัฐฯ รายงานตัวเลขการเริ่มสร้างบ้านเดือนมิ.ย.เพิ่มขึ้น 6.9%MoM และ 24%YoY และระดับ 760,000 ยูนิต และมากกว่าที่คาดว่าจะอยู่ที่ 745,000 ยูนิตบ่งชี้ว่าตลาดที่อยู่อาศัยกำลังฟื้นตัว</li> <li>+ ธนาคารกลางอังกฤษส่งสัญญาณลดอัตราดอกเบี้ยจากรายงานการประชุมที่ระบุว่าควรปรับลดอัตราดอกเบี้ยเพื่อกระตุ้นการฟื้นตัวของเศรษฐกิจ</li> <li>+ ศูนย์ข้อมูลสิ่งหาปริมาตรฯ ธนาคาร ทรอส.เผยผลสำรวจดัชนีความเชื่อมั่นของผู้ประกอบการธุรกิจพัฒนาที่อยู่อาศัย พบค่าดัชนีความเชื่อมั่นปรับตัวเพิ่มจากไตรมาสแรก 1.5 จากเดิมค่าดัชนี 55.8 ดัชนีความคาดหวัง 6 เดือนข้างหน้า อยู่ที่ 67.9 เพิ่มขึ้นจากไตรมาสที่แล้ว 0.9</li> <li>+ สัปดาห์นี้หุ้นกลุ่มธนาคารจะประกาศผลประกอบการในช่วง 2Q55 ซึ่งคาดว่าส่วนใหญ่จะมีแนวโน้มเพิ่มขึ้นทั้ง YoY และ QoQ จากการเติบโตของสินเชื่อที่ทำให้รายได้ดอกเบี้ยเพิ่มขึ้น และการเพิ่มขึ้นของรายได้ที่มีโชคดอกเบี้ย</li> </ul>	<ul style="list-style-type: none"> <li>- รายงานสรุปภาวะเศรษฐกิจสหรัฐ (Beige Book) ระบุว่าเศรษฐกิจสหรัฐในเดือนมิ.ย.และต้นเดือนก.ค.ขยายตัวปานกลาง แต่สถานการณ์จ้างงานทั่วประเทศดีขึ้นไม่มาก ยอดค้าปลีกเพิ่มขึ้นเล็กน้อยในพื้นที่ส่วนใหญ่ กิจกรรมการผลิตขยายตัวช้า แต่ตลาดที่อยู่อาศัยปรับดีขึ้น ความต้องการเงินกู้ขยายตัวเล็กน้อย ส่วนเบน เบอร์นันท์ประธานธนาคารกลางสหรัฐฯ ระบุว่าความรุนแรงระลอกใหม่ของวิกฤตหนี้ยุโรป โซนและ ความไม่แน่นอนทางการคลังเป็นความเสี่ยงต่อการฟื้นตัวของเศรษฐกิจในระยะใกล้ โดยไม่ได้ส่งสัญญาณการใช้ QE3</li> <li>- ธนาคารกลางสเปนมีหนี้เสียทั้งสิ้น 1.558 แสนล้านยูโรในเดือนพ.ค. ซึ่งเพิ่มขึ้นแตะ 8.95% ซึ่งเป็นระดับสูงสุดในรอบกว่า 18 ปี เมื่อเทียบกับระดับ 8.72% ในเดือนเม.ย.</li> <li>- นางสาวกิริฎา เกาพิจิตร นักเศรษฐศาสตร์อาวุโส (ประจำประเทศไทย) ธนาคารโลก (เวิลด์แบงก์) เปิดเผยถึงปัญหาเศรษฐกิจของสหภาพยุโรป (อียู) ในงานสัมมนาเรื่อง "คุยกับกูรูมองไทยมองโลกเศรษฐกิจครึ่งหลังปี 2555" ว่าจะชะงักยาวนานกว่าประเทศไทยที่ใช้เวลาฟื้นตัวจากปัญหาวิกฤติต้มยำกุ้งนานถึง 5 ปี เพราะเศรษฐกิจอียูมีความซับซ้อนมากกว่าและคาดว่าจะทำให้มูลค่าการส่งออกไทยในปีนี้จะขยายตัว 10.4% เท่านั้น จากที่ตั้งเป้าหมายไว้ที่ 15%</li> </ul>

**ปัจจัยที่ต้องจับตา**

ในประเทศ	ต่างประเทศ
<ul style="list-style-type: none"> <li>➢ 19 ก.ค. สภาอุตสาหกรรมแห่งประเทศไทย(ส.อ.ท.)แถลงดัชนีความเชื่อมั่นภาคอุตสาหกรรม ยอดการผลิตและส่งออกรถยนต์ รถจักรยานยนต์และชิ้นส่วนยานยนต์</li> <li>➢ 22 ก.ค. ครบ 1 ปีรัฐบาลยิ่งลักษณ์</li> <li>➢ 25 ก.ค. ประชุมคณะกรรมการนโยบายการเงิน (กนง.) ครั้งที่ 5/2555 (คาดการณ์ว่าธปท.จะมีมติคงอัตราดอกเบี้ยนโยบายที่ระดับ 3% ตามเดิม) / ศาลฎีกาแผนกคดีอาญาทางการเมือง นัดฟังคำสั่งพ.ต.ท.ทักษิณ ชินวัตรและพวก กรณีที่ผู้บริหารธนาคารกรุงไทยปล่อยสินเชื่อให้กับกลุ่ม บมจ.กฤษดามหานคร (KMC)</li> <li>➢ สัปดาห์ที่ 3 กระทรวงพาณิชย์แถลงตัวเลขการส่งออกของไทย</li> <li>➢ สัปดาห์ที่ 4 สำนักงานเศรษฐกิจการคลัง(สศค.)รายงานภาวะเศรษฐกิจการคลัง / กรมธุรกิจพลังงานแถลงสถานการณ์การใช้พลังงานประจำเดือน</li> <li>➢ 27 ก.ค. สำนักงานเศรษฐกิจอุตสาหกรรม(สศอ.)แถลงดัชนี</li> </ul>	<ul style="list-style-type: none"> <li>➢ 19 ก.ค. สหรัฐ – จำนวนผู้ขอรับสวัสดิการว่างงานครั้งแรกรายสัปดาห์ / ดัชนีชี้แนวโน้มเศรษฐกิจสหรัฐเดือนมิ.ย. / ผลสำรวจแนวโน้มธุรกิจเดือนก.ค. / ยอดขายบ้านมือสองเดือนมิ.ย.</li> <li>➢ อิตาลี – เปิดเผยคำสั่งซื้อภาคอุตสาหกรรมเดือนพ.ค.</li> <li>➢ อังกฤษ – เปิดเผยยอดค้าปลีกเดือนมิ.ย.</li> <li>➢ 20 ก.ค. รมว.คลังยุโรปจะประชุมทางไกลเพื่อสรุปข้อตกลงช่วยเหลือภาคการธนาคารของสเปน คาดว่าที่ประชุมจะกำหนดรายละเอียดของข้อตกลง เกี่ยวกับ อัตราดอกเบี้ยเงินกู้ กรอบเวลาการปฏิบัติตามข้อตกลง และเงื่อนไขของข้อตกลง</li> <li>➢ เยอรมนี – รายงานดัชนีราคาผู้บริโภค (PPI) เดือนมิ.ย.</li> <li>➢ 31 ก.ค. กำหนดประชุมคณะกรรมการกำหนดนโยบายการเงินของธนาคารกลางสหรัฐ</li> </ul>

The opinions and information presented in this report are those of the Globlex Securities Co. Ltd. Research Department. No representation or warranty in any form regarding the accuracy, completeness, correctness or fairness of opinions and information of this report is offered by Globlex Securities Co. Ltd. Globlex Securities Co. Ltd. accepts no liability whatsoever for any loss arising from the use of this report or its contents. This report (in whole or in part) may not be reproduced or published without the express permission of Globlex Securities Co. Ltd.

อุตสาหกรรมประจำเดือน

➤ 31 ก.ค. ธปท.รายงานภาวะเศรษฐกิจไทยประจำเดือน

## รายชื่อหลักทรัพย์ที่ติดเกณฑ์บัญชี Cash Balance

**\*GOLD มีผลบังคับใช้ 16 ก.ค. ถึงวันที่ 3 ส.ค. 2555****\*\*\*เนื่องจากการลงทุนในหลักทรัพย์ ดังกล่าวมีการซื้อขายคิดไปจากสภาพปกติกของตลาดดังนั้นผู้ลงทุนควรศึกษาข้อมูลก่อนการตัดสินใจลงทุน**

## สรุปภาวะตลาดต่างประเทศ

ตลาดหุ้นดาวโจนส์	เพิ่มขึ้น 103.16 จุด	ตลาดน้ำมัน NYMEX	เพิ่มขึ้น 0.65 เหรียญ
------------------	----------------------	------------------	-----------------------

ดัชนีตลาดหุ้นดาวโจนส์ปิดตลาดปรับตัวเพิ่มขึ้น 103.16 จุด ขานรับมุมมองในด้านบวกของเบน เบอร์นันเก้ ประธานธนาคารกลางสหรัฐ (เฟด) ที่ระบุว่าเศรษฐกิจสหรัฐยังไม่มีแนวโน้มที่จะเข้าสู่ภาวะถดถอย และยืนยันว่าเฟดพร้อมที่จะใช้มาตรการที่แข็งแกร่งเพื่อหนุนเศรษฐกิจ นอกจากนี้ ตลาดยังได้รับแรงหนุนจากรายงานตัวเลขสร้างบ้านที่แข็งแกร่งของสหรัฐ และผลประกอบการที่ดีเกินคาดของภาคเอกชน โดยสหรัฐรายงานตัวเลขการเริ่มสร้างบ้านในเดือนมิ.ย.เพิ่มขึ้น 6.9% จากเดือนพ.ค. และเพิ่มขึ้น 23.6%yoy ขณะที่แบงก์ ออฟ อเมริกาเปิดเผยรายได้สุทธิในไตรมาส 2 อยู่ที่ 2.46 พันล้านดอลลาร์ หรือ 19 เซนต์ต่อหุ้นมากกว่าที่นักวิเคราะห์คาดว่าจะมีรายได้ต่อหุ้นเพียง 15 เซนต์ ทำให้ปิดตลาดดัชนีดาวโจนส์เพิ่มขึ้น 103.16 จุด หรือ 0.81% ปิดที่ 12,908.70 จุด ดัชนี S&P 500 เพิ่มขึ้น 9.11 จุด หรือ 0.67% ปิดที่ 1,372.78 จุด และดัชนี Nasdaq ปรับตัวขึ้น 32.56 จุด หรือ 1.12% ปิดที่ 2,942.60 จุด

ราคาน้ำมันดิบที่ตลาดล่วงหน้า NYMEX ส่งมอบเดือนส.ค.เพิ่มขึ้น 65 เซนต์ทำสถิติปิดบวกติดต่อกันเป็นวันที่ 6 ตลาดได้แรงหนุนจากรายงานตัวเลขสต็อกน้ำมันดิบที่ปรับตัวลดลงเกินคาด โดย EIA รายงานสต็อกน้ำมันดิบประจำสัปดาห์สิ้นสุดวันที่ 13 ก.ค.ลดลง 809,000 บาร์เรล อยู่ที่ระดับ 377.4 ล้านบาร์เรล มากกว่าที่นักวิเคราะห์ส่วนใหญ่คาดว่าจะลดลงเพียง 500,000 บาร์เรล และตลาดยังได้ปัจจัยบวกจากรายงานตัวเลขการเริ่มสร้างบ้านของสหรัฐในเดือนมิ.ย.ที่ปรับตัวขึ้น 6.9% mom และ 23.6%yoy ทำให้ปิดตลาดราคาน้ำมันดิบที่ตลาดล่วงหน้า NYMEX ส่งมอบเดือนส.ค.เพิ่มขึ้น 65 เซนต์ หรือ 0.73% ปิดที่ 89.87 ดอลลาร์/บาร์เรล ส่วนราคาน้ำมันดิบ BRENT เพิ่มขึ้น 1.16 ดอลลาร์ หรือ 1.12% ปิดที่ 105.16 ดอลลาร์/บาร์เรล

## ตลาดหุ้นหนักเกอ

ระยะสั้นการแกว่งตัวของตลาดอยู่ในกรอบแคบๆ และมีแนวโน้มที่จะสร้างฐานราคาหรือขึ้นแนวรับสั้น 8,700 อย่างมีนัยสำคัญ ในขณะที่แนวต้านตามลำดับที่ 8,800 / 8,900 มีโอกาสทดสอบแต่หากไม่มีปัจจัยบวกขึ้นการผ่านขึ้นจะทำได้ยาก นักลงทุนกำลังเฝ้ารอการเปิดเผยผลประกอบการบริษัทและรอดูมาตรการของBOJเพื่อชะลอการแข็งค่าของเงินเยน

## ตลาดหุ้นอึ้งเส็ง

แนวโน้มการแกว่งตัวขึ้นเริ่มมีสัญญาณชะลอตัวลง ทั้งนี้การคาดการณ์เกี่ยวกับมาตรการผ่อนคลายทางการเงินของจีนถูกสกัดกั้นจากข้อมูลราคาบ้านในจีนเริ่มมีเสถียรภาพขึ้น นักลงทุนอาจมีการขายลดความเสี่ยงหากระดับดัชนีทดสอบไม่ผ่านแนวต้านเส้นค่าเฉลี่ย25วัน 19,550 ซึ่งเป็นการปรับตัวระยะสั้นเพื่อลดภาวะซื้อமாகทางเทคนิค แต่การปรับตัวมีแนวรับสำคัญ 19,200 และ 19,000

Analyst – รัชชัย 02-6725993 [tawatchai@globlex.co.th](mailto:tawatchai@globlex.co.th)วิลาสินี 02-6725937 [wilasinee@globlex.co.th](mailto:wilasinee@globlex.co.th)อาทิตย์ 02-6725946 [artit@globlex.co.th](mailto:artit@globlex.co.th)

## NVDR Trading Value (Million Baht)

19/7/2012

TOP 30 NVDR BUY					TOP 30 NVDR SELL				
Company	Buy	Sell	Total	Net	Company	Buy	Sell	Total	Net
EARTH	6.1	0.4	6.5	5.8	TRUE	0.6	88.9	89.5	-88.3
AAV	4.9	0.9	5.8	4.0	KMC-W2	0.0	25.9	25.9	-25.9
INTUCH	5.2	2.1	7.2	3.1	ESTAR	0.2	15.0	15.2	-14.8
KMC	3.1	0.0	3.1	3.1	TMB	0.6	10.1	10.7	-9.5
LH	3.0	0.1	3.1	2.9	PF	0.0	5.1	5.2	-5.1
AMATA	2.7	0.0	2.7	2.7	RML	1.8	5.9	7.7	-4.1
EMC-W3	2.4	0.0	2.4	2.4	BTS	1.1	4.7	5.8	-3.5
STEC	2.4	0.0	2.4	2.4	BLAND-W2	0.0	2.0	2.0	-2.0
GOLD	2.3	0.0	2.4	2.3	HMPRO	0.6	2.5	3.1	-1.8
THCOM	2.2	0.0	2.3	2.2	KBANK	2.1	3.5	5.6	-1.4
TCAP	2.1	0.1	2.2	2.0	BLAND	0.0	1.4	1.4	-1.4
GJS	2.0	0.0	2.0	2.0	NWR	0.0	1.2	1.2	-1.2
SPALI	2.0	0.1	2.1	1.8	THAI	0.3	1.5	1.8	-1.1
UMI	2.0	0.3	2.3	1.6	BAY	4.1	5.2	9.3	-1.1
TTW	1.5	0.1	1.6	1.3	GOLD-W1	0.0	1.0	1.1	-1.0
PE	1.3	0.0	1.3	1.3	HEMRAJ	0.3	1.3	1.6	-1.0
IRPC	1.7	0.4	2.1	1.2	MINT	0.2	1.0	1.2	-0.8
EARTH-W3	1.2	0.1	1.3	1.2	TPIPL	0.0	0.7	0.7	-0.7
BCP	1.2	0.2	1.4	1.1	KTB	2.6	3.3	5.9	-0.7
CK	1.1	0.0	1.1	1.1	SMIT	0.2	0.8	1.0	-0.6
ITD	1.0	0.0	1.0	1.0	LANNA	0.1	0.7	0.7	-0.6
AP	3.1	2.2	5.4	0.9	TRU	0.0	0.6	0.6	-0.6
APCS	0.8	0.0	0.8	0.8	LEE-W2	0.0	0.6	0.6	-0.5
CITY	0.7	0.0	0.7	0.7	CGS	0.0	0.5	0.5	-0.5
SSI	0.7	0.0	0.7	0.6	DTAC	1.4	1.9	3.3	-0.5
MAJOR	0.7	0.1	0.8	0.6	JAS	0.5	0.9	1.4	-0.4
GSTEEL	0.7	0.1	0.8	0.6	THRE	0.2	0.6	0.8	-0.4
BECL	1.1	0.5	1.6	0.6	KH	2.0	2.4	4.4	-0.4
TISCO	1.4	0.9	2.3	0.4	SUSCO	0.0	0.3	0.3	-0.3
QTC	0.4	0.0	0.4	0.4	RML-W3	0.0	0.3	0.3	-0.3

Source : ตลาดหลักทรัพย์แห่งประเทศไทย

## SBL Table

19/7/2012

Date	TICKER/Sector	Recently Close	Recommend Short	Target Price	Recommendation
19/7/2012	-	-	-	-	-

## Dividend Table

Symbol	X-Date	Payment Date	Operation Period	Dividend (per share)	Unit	Type	Market / Industry / Sector
TMW	25/7/2012	9/8/2012	01/04/2010 - 31/03/2011	1	Baht	Cash	mai /-/MIDSIZE
TLGF	26/7/2012	15/8/2012	13/03/2012 - 31/05/2012	0.1346	Baht	Cash	SET /PROPCON /PFUND
KYE	1/8/2012	23/8/2012	01/04/2011 - 31/03/2012	15.82	Baht	Cash	SET /CONSUMP /HOME
PTL	3/8/2012	23/8/2012	01/07/2011 - 31/03/2012	0.17	Baht	Cash	SET /INDUS /PKG
TIW	3/8/2012	24/8/2012	01/04/2011 - 31/03/2012	4.63	Baht	Cash	SET /INDUS /STEEL

The opinions and information presented in this report are those of the Globlex Securities Co. Ltd. Research Department. No representation or warranty in any form regarding the accuracy, completeness, correctness or fairness of opinions and information of this report is offered by Globlex Securities Co. Ltd. Globlex Securities Co. Ltd. accepts no liability whatsoever for any loss arising from the use of this report or its contents. This report (in whole or in part) may not be reproduced or published without the express permission of Globlex Securities Co. Ltd.

## SET NOTICE CALENDAR

19/7/2012

HTECH	ลูกหุ้นเข้า	15,500,000 หุ้น
CFRESH	ลูกหุ้นเข้า	3,398,300 หุ้น
MILL	ลูกหุ้นเข้า	2,276,390 หุ้น

20/7/2012

AGE	ลูกหุ้นเข้า	5,939,031 หุ้น
-----	-------------	----------------

26/7/2012

RICH	XR 1 : 2 @ 0.50 บาท
------	---------------------

18/9/2012

GL	XW 3 : 1@0.10 บาท
----	-------------------

Notes: PD = Payment Date SD = Subscript Date  
 XN = Capital Return

XR = Rights for Common  
 XW = Rights for Warrant

XT = Rights for Transferable Subscription Right  
 XM = Excluding Meetings

## Derivative Warrant Table 19 July 2012

DW	Type of Option	DW Price	Stock Price	Price by Black Scholes Model	Status	Time to maturity y. m. d.	Gearing Ratio(x)	Premium	Exercise Price	Exercise Ratio	Expire Date	Last Trading Day	DW Issued(mn)	Implied Volatility	Cumulative Volume/ Outstanding Units
ADVA01CB	Call	1.78	202.00	1.80	In the Money	0 0 24	2.90	-0.28%	131.87000	1 : 39.07776@131.87	11 Aug 12	6 Aug 12	24.0	155.40%	114.63%
ADVA01PB	Put	0.04	202.00	0.01	Out of the Money	0 0 24	172.31	15.95%	170.95000	1 : 29.30832@170.95	11 Aug 12	6 Aug 12	25.0	55.91%	77.61%
ADVA08PA	Put	0.88	202.00	0.47	Out of the Money	0 2 26	9.18	14.36%	195.00000	1 : 25@195	13 Oct 12	8 Oct 12	12.4	62.83%	70.51%
ADVA13CD	Call	2.00	202.00	2.05	In the Money	0 0 30	2.58	-0.86%	122.11000	1 : 39.07776@122.11	17 Aug 12	9 Aug 12	23.0	-	-
ADVA13PC	Put	-	202.00	0.25	-	0 8 8	-	-	175.00000	1 : 50@175	26 Mar 13	19 Mar 13	30.0	-	-
ADVA16CA	Call	1.75	202.00	1.38	Out of the Money	0 4 14	5.77	11.39%	190.00000	1 : 20@190	1 Dec 12	26 Nov 12	20.0	65.54%	44.33%
AOT01CB	Call	1.79	65.00	1.81	In the Money	0 0 24	2.42	-0.23%	38.00000	1 : 15@38	11 Aug 12	6 Aug 12	30.0	135.27%	34.48%
AOT01PB	Put	0.02	65.00	0.00	Out of the Money	0 0 24	325.00	23.38%	50.00000	1 : 10@50	11 Aug 12	6 Aug 12	23.0	64.50%	4.22%
AOT13CC	Call	0.83	65.00	0.68	Out of the Money	0 2 26	3.92	5.54%	52.00000	1 : 20@52	13 Oct 12	8 Oct 12	30.0	76.89%	6.87%
AOT13PA	Put	0.18	65.00	0.00	Out of the Money	0 2 2	36.11	25.85%	50.00000	1 : 10@50	19 Sep 12	12 Sep 12	22.3	76.75%	1.07%
BANP01CC	Call	0.35	464.00	0.03	Out of the Money	0 3 13	13.26	21.77%	530.00000	1 : 100@530	30 Oct 12	22 Oct 12	135.0	59.87%	19.51%
BANP01PC	Put	1.94	464.00	1.69	Out of the Money	0 3 13	2.39	3.88%	640.00000	1 : 100@640	30 Oct 12	22 Oct 12	24.0	78.07%	2.62%
BANP06CD	Call	0.74	464.00	0.21	Out of the Money	0 6 21	6.27	21.55%	490.00000	1 : 100@490	7 Feb 13	31 Jan 13	20.0	59.96%	2.40%
BANP06PD	Put	1.68	464.00	1.16	Out of the Money	0 6 21	2.76	9.05%	590.00000	1 : 100@590	7 Feb 13	31 Jan 13	20.0	62.94%	0.03%
BANP08CC	Call	0.62	464.00	0.26	Out of the Money	0 3 23	6.24	13.02%	450.00000	1 : 120@450	10 Nov 12	5 Nov 12	17.4	65.00%	25.15%
BANP08PB	Put	1.11	464.00	0.55	Out of the Money	0 3 23	4.18	11.85%	520.00000	1 : 100@520	10 Nov 12	5 Nov 12	20.0	76.53%	0.29%
BANP13CF	Call	0.12	464.00	0.00	Out of the Money	0 2 30	19.64	37.69%	615.27000	1 : 196.85039@615.27	17 Oct 12	10 Oct 12	28.9	71.91%	9.15%
BANP13PC	Put	-	464.00	0.44	-	0 8 8	-	-	500.00000	1 : 100@500	26 Mar 13	19 Mar 13	22.1	-	-
BANP18CB	Call	0.03	464.00	0.00	Out of the Money	0 1 28	78.56	37.06%	630.03000	1 : 196.88581@630.03	15 Sep 12	10 Sep 12	45.0	63.95%	17.39%
BANP42CD	Call	0.24	464.00	0.01	Out of the Money	0 1 14	19.64	15.41%	511.90000	1 : 98.4252@511.9	1 Sep 12	27 Aug 12	19.0	63.86%	8.54%
BANP42PA	Put	1.53	464.00	1.46	Out of the Money	0 1 14	3.08	0.91%	610.35000	1 : 98.4252@610.35	1 Sep 12	27 Aug 12	25.0	62.27%	0.56%
BAY01CC	Call	0.94	32.00	0.83	Out of the Money	0 3 13	3.40	4.38%	24.00000	1 : 10@24	30 Oct 12	22 Oct 12	40.0	81.78%	51.44%
BAY01PC	Put	0.36	32.00	0.11	Out of the Money	0 3 13	8.89	17.50%	30.00000	1 : 10@30	30 Oct 12	22 Oct 12	40.0	70.71%	14.52%
BAY08CD	Call	1.01	32.00	0.82	Out of the Money	0 3 26	3.96	6.50%	26.00000	1 : 8@26	13 Nov 12	6 Nov 12	19.7	68.16%	0.71%
BAY08PC	Put	0.50	32.00	0.20	Out of the Money	0 3 26	6.40	15.63%	32.00000	1 : 10@32	13 Nov 12	6 Nov 12	19.5	69.87%	6.33%
BAY18CB	Call	0.74	32.00	0.78	In the Money	0 1 28	4.38	-0.67%	24.48000	1 : 9.87273@24.48	15 Sep 12	10 Sep 12	20.0	-	-
BBL08CB	Call	0.85	198.00	0.49	Out of the Money	0 4 7	5.82	10.61%	185.00000	1 : 40@185	24 Nov 12	19 Nov 12	20.0	53.89%	12.38%
BBL08PB	Put	0.82	198.00	0.06	Out of the Money	0 4 7	12.07	22.42%	170.00000	1 : 20@170	24 Nov 12	19 Nov 12	17.5	68.25%	2.68%
BBL13CC	Call	1.01	198.00	0.79	Out of the Money	0 3 13	4.01	6.54%	161.51000	1 : 48.94763@161.51	30 Oct 12	22 Oct 12	26.8	66.20%	11.41%
BBL13PB	Put	0.35	198.00	0.02	Out of the Money	0 3 13	11.56	22.14%	171.30000	1 : 48.94763@171.3	30 Oct 12	22 Oct 12	30.0	-	-

The opinions and information presented in this report are those of the Globlex Securities Co. Ltd. Research Department. No representation or warranty in any form regarding the accuracy, completeness, correctness or fairness of opinions and information of this report is offered by Globlex Securities Co. Ltd. Globlex Securities Co. Ltd. Accepts no liability whatsoever for any loss arising from the use of this report or its contents. This report (in whole or in part) may not be reproduced or published without the express permission of Globlex Securities Co. Ltd.



## Derivative Warrant Table 19 July 2012

DW	Type of Option	DW Price	Stock Price	Price by Black Scholes Model	Status	Time to maturity y. m. d.	Gearing Ratio(x)	Premium	Exercise Price	Exercise Ratio	Expire Date	Last Trading Day	DW Issued(mn)	Implied Volatility	Cumulative Volume/ Outstanding Units
BBL18CB	Call	0.65	198.00	0.45	Out of the Money	0 3 14	6.09	7.32%	180.00000	1 : 50@180	31 Oct 12	24 Oct 12	20.0	51.55%	1.79%
BBL18PA	Put	0.23	198.00	0.01	Out of the Money	0 3 14	17.22	22.47%	165.00000	1 : 50@165	31 Oct 12	24 Oct 12	20.0	66.56%	2.20%
BBL42CD	Call	1.57	198.00	1.27	Out of the Money	0 5 5	3.15	7.47%	150.00000	1 : 40@150	22 Dec 12	17 Dec 12	20.0	67.17%	4.73%
BBL42PA	Put	0.76	198.00	0.28	Out of the Money	0 5 5	6.51	14.34%	200.00000	1 : 40@200	22 Dec 12	17 Dec 12	20.0	64.43%	0.07%
BCP01CC	Call	0.61	22.30	0.38	Out of the Money	0 4 27	4.57	11.57%	20.00000	1 : 8@20	14 Dec 12	6 Dec 12	50.0	64.60%	10.36%
BCP01PC	Put	1.10	22.30	0.66	Out of the Money	0 4 27	4.05	10.31%	25.50000	1 : 5@25.5	14 Dec 12	6 Dec 12	25.0	65.44%	8.81%
BCP08CB	Call	0.66	22.30	0.37	Out of the Money	0 4 7	5.63	11.93%	21.00000	1 : 6@21	24 Nov 12	19 Nov 12	19.6	61.64%	2.45%
BEC01CA	Call	0.99	60.00	0.82	Out of the Money	0 4 27	3.03	8.00%	45.00000	1 : 20@45	14 Dec 12	6 Dec 12	44.4	65.88%	2.84%
BGH01CA	Call	1.88	101.00	1.88	Out of the Money	0 1 21	2.72	0.36%	64.22000	1 : 19.75894@64.22	8 Sep 12	3 Sep 12	24.0	112.46%	175.19%
BGH01PA	Put	0.65	101.00	0.47	Out of the Money	0 1 21	10.36	10.64%	100.00000	1 : 15@100	8 Sep 12	3 Sep 12	20.0	66.49%	40.83%
BGH13CC	Call	1.68	101.00	1.59	Out of the Money	0 2 30	3.04	3.30%	71.14000	1 : 19.75894@71.14	17 Oct 12	10 Oct 12	28.9	101.66%	2.27%
BGH13PA	Put	0.30	101.00	0.11	Out of the Money	0 2 10	34.07	26.64%	77.06000	1 : 9.88045@77.06	27 Sep 12	20 Sep 12	15.0	72.41%	0.01%
BH01CA	Call	1.36	77.25	1.16	Out of the Money	0 4 27	2.84	9.00%	57.00000	1 : 20@57	14 Dec 12	6 Dec 12	35.1	97.53%	15.93%
BH13CB	Call	3.26	77.25	3.28	Out of the Money	0 3 3	2.37	0.45%	45.00000	1 : 10@45	20 Oct 12	15 Oct 12	26.1	90.89%	0.88%
BIGC01CB	Call	2.86	216.00	2.81	Out of the Money	0 1 21	2.55	1.00%	133.39000	1 : 29.63841@133.39	8 Sep 12	3 Sep 12	20.0	76.58%	45.29%
BIGC13CA	Call	0.95	216.00	0.48	Out of the Money	0 5 8	4.55	14.58%	200.00000	1 : 50@200	25 Dec 12	18 Dec 12	29.5	73.18%	1.34%
BIGC42CA	Call	3.84	216.00	3.96	In the Money	0 1 14	2.85	-0.82%	138.33000	1 : 19.76285@138.33	1 Sep 12	27 Aug 12	14.0	0.00%	0.11%
BJC01CA	Call	1.32	39.75	1.32	Out of the Money	0 0 24	3.04	0.08%	26.72000	1 : 9.89511@26.72	11 Aug 12	6 Aug 12	25.0	0.00%	49.35%
BJC06CA	Call	0.60	39.75	0.31	Out of the Money	0 4 20	4.42	13.84%	36.25000	1 : 15@36.25	7 Dec 12	29 Nov 12	20.0	73.06%	2.70%
BJC06PA	Put	0.71	39.75	0.31	Out of the Money	0 4 20	3.73	15.47%	44.25000	1 : 15@44.25	7 Dec 12	29 Nov 12	20.0	83.53%	0.50%
BJC13CA	Call	1.31	39.75	1.24	Out of the Money	0 2 10	3.07	2.30%	27.70000	1 : 9.89511@27.7	27 Sep 12	20 Sep 12	30.0	71.15%	4.83%
BJC42CA	Call	1.86	39.75	1.82	Out of the Money	0 0 10	2.16	1.07%	21.77000	1 : 9.89511@21.77	28 Jul 12	23 Jul 12	50.0	-	-
BLA01CB	Call	0.29	46.50	0.15	Out of the Money	0 1 21	8.07	8.50%	44.69000	1 : 19.86492@44.69	8 Sep 12	3 Sep 12	44.4	66.89%	35.52%
BLA01PA	Put	0.75	46.50	0.39	Out of the Money	0 1 21	6.20	8.60%	50.00000	1 : 10@50	8 Sep 12	3 Sep 12	20.0	83.46%	0.55%
BLA08CB	Call	0.81	46.50	0.36	Out of the Money	0 3 23	4.78	15.53%	44.00000	1 : 12@44	10 Nov 12	5 Nov 12	20.0	-	-
BLA13CC	Call	0.75	46.50	0.35	Out of the Money	0 2 26	6.24	12.13%	44.69000	1 : 9.93246@44.69	13 Oct 12	8 Oct 12	27.1	70.61%	0.66%
BLA13PB	Put	1.05	46.50	0.47	Out of the Money	0 5 11	4.43	15.05%	50.00000	1 : 10@50	28 Dec 12	21 Dec 12	23.9	70.29%	0.42%
BTS01CA	Call	0.38	0.81	0.25	Out of the Money	0 4 27	4.26	9.88%	0.70000	1 : 0.5@0.7	14 Dec 12	6 Dec 12	60.0	-	-
CPAL01CC	Call	0.40	36.00	0.19	Out of the Money	0 3 13	6.00	11.11%	34.00000	1 : 15@34	30 Oct 12	22 Oct 12	60.0	65.59%	9.55%
CPAL01PC	Put	1.05	36.00	0.76	Out of the Money	0 3 5	3.43	6.94%	44.00000	1 : 10@44	22 Oct 12	6 Jun 12	20.0	75.03%	0.33%

The opinions and information presented in this report are those of the Globlex Securities Co. Ltd. Research Department. No representation or warranty in any form regarding the accuracy, completeness, correctness or fairness of opinions and information of this report is offered by Globlex Securities Co. Ltd. Globlex Securities Co. Ltd. accepts no liability whatsoever for any loss arising from the use of this report or its contents. This report (in whole or in part) may not be reproduced or published without the express permission of Globlex Securities Co. Ltd.

## Derivative Warrant Table 19 July 2012

DW	Type of Option	DW Price	Stock Price	Price by Black Scholes Model	Status	Time to maturity y. m. d.	Gearing Ratio(x)	Premium	Exercise Price	Exercise Ratio	Expire Date	Last Trading Day	DW Issued(mn)	Implied Volatility	Cumulative Volume/ Outstanding Units
CPAL06CA	Call	0.55	36.00	0.34	Out of the Money	0 6 21	4.36	11.81%	32.00000	1 : 15@32	7 Feb 13	31 Jan 13	20.0	61.52%	14.03%
CPAL06PA	Put	0.58	36.00	0.22	Out of the Money	0 6 14	4.14	15.83%	39.00000	1 : 15@39	31 Jan 13	9 Oct 12	20.0	-	-
CPAL08CC	Call	0.02	36.00	0.00	Out of the Money	0 2 29	120.00	67.50%	60.00000	1 : 15@60	16 Oct 12	9 Oct 12	20.0	62.49%	0.28%
CPAL08PA	Put	3.22	36.00	-	Out of the Money	0 -1 #	0.93	12.89%	70.00000	1 : 12@70	6 Jun 12	9 Oct 12	20.0	-	-
CPAL13CC	Call	0.81	36.00	0.33	Out of the Money	0 5 12	4.44	16.94%	34.00000	1 : 10@34	29 Dec 12	24 Dec 12	30.0	-	-
CPAL42CD	Call	1.05	36.00	0.69	Out of the Money	0 7 21	3.43	12.50%	30.00000	1 : 10@30	9 Mar 13	4 Mar 13	20.0	67.46%	0.08%
CPF01CC	Call	0.29	35.00	0.13	Out of the Money	0 3 13	8.05	15.29%	36.00000	1 : 15@36	30 Oct 12	22 Oct 12	250.0	67.53%	15.33%
CPF01PC	Put	1.39	35.00	1.25	Out of the Money	0 3 13	2.52	2.57%	48.00000	1 : 10@48	30 Oct 12	22 Oct 12	22.0	60.70%	11.31%
CPF08CE	Call	0.55	35.00	0.35	Out of the Money	0 2 12	8.07	8.10%	33.50000	1 : 7.88221@33.5	29 Sep 12	24 Sep 12	20.0	62.60%	36.20%
CPF08PB	Put	0.76	35.00	0.49	Out of the Money	0 2 12	5.84	7.32%	38.43000	1 : 7.88221@38.43	29 Sep 12	24 Sep 12	20.0	64.13%	0.08%
CPF13PB	Put	0.41	35.00	0.12	Out of the Money	0 2 30	8.66	15.83%	33.50000	1 : 9.85319@33.5	17 Oct 12	10 Oct 12	30.0	-	-
CPF16CA	Call	0.89	35.00	0.25	Out of the Money	0 4 14	9.83	24.46%	40.00000	1 : 4@40	1 Dec 12	26 Nov 12	20.0	63.68%	3.65%
CPF42CC	Call	0.76	35.00	0.54	Out of the Money	0 5 5	4.61	10.29%	31.00000	1 : 10@31	22 Dec 12	17 Dec 12	20.0	64.82%	18.72%
CPF42PA	Put	1.21	35.00	1.06	Out of the Money	0 5 5	2.89	3.14%	46.00000	1 : 10@46	22 Dec 12	17 Dec 12	20.0	49.47%	0.05%
CPN42CB	Call	1.79	49.25	1.77	Out of the Money	0 0 10	2.77	0.55%	31.76000	1 : 9.92359@31.76	28 Jul 12	23 Jul 12	25.0	0.00%	3.16%
DCC13CA	Call	0.43	54.50	0.20	Out of the Money	0 1 24	12.98	15.21%	58.59000	1 : 9.76467@58.59	11 Sep 12	4 Sep 12	21.8	66.59%	29.47%
DELT13CB	Call	0.62	23.60	0.23	Out of the Money	0 2 26	7.61	14.83%	24.00000	1 : 5@24	13 Oct 12	8 Oct 12	24.4	70.85%	24.57%
DTAC01CC	Call	0.95	81.50	0.78	Out of the Money	0 4 27	4.29	9.20%	70.00000	1 : 20@70	14 Dec 12	6 Dec 12	60.0	65.54%	167.81%
DTAC01PC	Put	1.90	81.50	1.27	Out of the Money	0 4 27	4.29	12.88%	90.00000	1 : 10@90	14 Dec 12	6 Dec 12	24.0	67.81%	32.76%
DTAC06CA	Call	0.89	81.50	0.70	Out of the Money	0 4 20	4.58	10.18%	72.00000	1 : 20@72	7 Dec 12	29 Nov 12	20.0	66.68%	6.91%
DTAC06PA	Put	0.88	81.50	0.56	Out of the Money	0 4 20	4.63	13.62%	88.00000	1 : 20@88	7 Dec 12	29 Nov 12	20.0	69.87%	4.24%
DTAC08CD	Call	1.15	81.50	0.92	Out of the Money	0 4 10	4.72	9.51%	72.00000	1 : 15@72	27 Nov 12	20 Nov 12	17.7	64.59%	0.21%
DTAC13CC	Call	0.99	81.50	0.84	Out of the Money	0 2 30	4.19	5.95%	66.88000	1 : 19.66955@66.88	17 Oct 12	10 Oct 12	30.0	71.00%	12.84%
ESS001CB	Call	0.34	10.60	0.30	Out of the Money	0 0 24	6.26	2.38%	9.16000	1 : 4.97834@9.16	11 Aug 12	6 Aug 12	150.0	62.08%	83.13%
ESS001PB	Put	0.70	10.60	0.71	In the Money	0 0 24	3.80	-0.49%	13.44000	1 : 3.98279@13.44	11 Aug 12	6 Aug 12	23.0	77.15%	69.88%
ESS003CB	Call	0.13	10.60	0.05	Out of the Money	0 4 28	8.19	33.34%	12.84000	1 : 9.9569@12.84	15 Dec 12	7 Dec 12	60.0	82.28%	1.27%
ESS013CC	Call	0.23	10.60	0.07	Out of the Money	0 3 13	11.57	30.72%	12.94000	1 : 3.98279@12.94	30 Oct 12	22 Oct 12	28.4	74.33%	4.60%
ESS018CB	Call	0.07	10.60	0.01	Out of the Money	0 2 3	19.01	30.17%	13.24000	1 : 7.96552@13.24	20 Sep 12	13 Sep 12	20.0	72.15%	10.25%
ESS042CC	Call	0.82	10.60	0.69	Out of the Money	0 7 0	2.59	9.43%	7.50000	1 : 5@7.5	16 Feb 13	11 Feb 16	30.0	73.19%	1.55%
ESS042PA	Put	0.87	10.60	0.86	In the Money	0 1 14	2.45	-0.08%	14.94000	1 : 4.97834@14.94	1 Sep 12	27 Aug 12	30.0	0.00%	0.01%

The opinions and information presented in this report are those of the Globlex Securities Co. Ltd. Research Department. No representation or warranty in any form regarding the accuracy, completeness, correctness or fairness of opinions and information of this report is offered by Globlex Securities Co. Ltd. Globlex Securities Co. Ltd. accepts no liability whatsoever for any loss arising from the use of this report or its contents. This report (in whole or in part) may not be reproduced or published without the express permission of Globlex Securities Co. Ltd.



## Derivative Warrant Table 19 July 2012

DW	Type of Option	DW Price	Stock Price	Price by Black Scholes Model	Status	Time to maturity			Gearing Ratio(x)	Premium	Exercise Price	Exercise Ratio	Expire Date	Last Trading Day	DW Issued(mn)	Implied Volatility	Cumulative Volume/ Outstanding Units
						y.	m.	d.									
GLOW01CA	Call	0.76	61.50	0.29	Out of the Money	0	4	27	4.05	17.40%	57.00000	1 : 20@57	14 Dec 12	6 Dec 12	35.1	84.87%	9.00%
HEMR01CA	Call	0.80	3.06	0.44	Out of the Money	0	6	6	3.83	13.73%	2.68000	1 : 1@2.68	23 Jan 13	16 Jan 13	37.3	68.36%	1.76%
HEMR13CA	Call	0.65	3.06	0.33	Out of the Money	0	5	8	4.71	12.75%	2.80000	1 : 1@2.8	25 Dec 12	18 Dec 12	30.0	64.96%	0.67%
HMPR01CB	Call	0.42	12.40	0.20	Out of the Money	0	3	13	5.90	13.71%	12.00000	1 : 5@12	30 Oct 12	22 Oct 12	40.0	72.48%	33.91%
HMPR01PA	Put	0.90	12.40	0.63	Out of the Money	0	3	13	3.44	8.06%	15.00000	1 : 4@15	30 Oct 12	22 Oct 12	22.0	81.33%	3.41%
HMPR13CC	Call	0.72	12.40	0.44	Out of the Money	0	3	3	4.35	10.70%	10.88000	1 : 3.9546@10.88	20 Oct 12	19 Oct 12	30.0	77.25%	2.10%
HMPR13PA	Put	0.34	12.40	0.02	Out of the Money	0	1	24	9.22	20.76%	11.17000	1 : 3.9546@11.17	11 Sep 12	4 Sep 12	30.0	-	-
INTU01CA	Call	0.90	63.75	0.74	Out of the Money	0	6	6	3.54	9.80%	52.00000	1 : 20@52	23 Jan 13	16 Jan 13	60.0	71.64%	77.68%
INTU01PA	Put	1.20	63.75	0.73	Out of the Money	0	6	6	5.31	16.86%	65.00000	1 : 10@65	23 Jan 13	16 Jan 13	30.0	63.85%	4.42%
INTU13CA	Call	0.87	63.75	0.61	Out of the Money	0	5	8	3.66	13.57%	55.00000	1 : 20@55	25 Dec 12	18 Dec 12	29.8	83.84%	82.16%
INTU42CA	Call	1.05	63.75	0.85	Out of the Money	0	7	21	3.04	11.37%	50.00000	1 : 20@50	9 Mar 13	4 Mar 12	20.0	77.14%	3.93%
INTU42PA	Put	0.76	63.75	0.54	Out of the Money	0	7	21	4.19	14.04%	70.00000	1 : 20@70	9 Mar 13	4 Mar 12	20.0	59.80%	1.53%
IRPC01CB	Call	0.12	3.76	0.05	Out of the Money	0	0	24	15.80	6.59%	3.77000	1 : 1.98306@3.77	11 Aug 12	6 Aug 12	110.0	58.64%	9.25%
IRPC01PA	Put	1.01	3.76	1.01	In the Money	0	0	24	1.86	-0.53%	5.80000	1 : 2@5.8	11 Aug 12	6 Aug 12	20.0	119.98%	2.25%
IRPC13CC	Call	0.16	3.76	0.06	Out of the Money	0	1	5	11.85	8.70%	3.77000	1 : 1.98306@3.77	22 Aug 12	15 Aug 12	27.6	69.74%	3.41%
IRPC13PB	Put	-	3.76	0.23	-	0	8	5	-	-	4.10000	1 : 2@4.1	23 Mar 13	18 Mar 13	30.0	-	-
IRPC18CB	Call	0.05	3.76	0.00	Out of the Money	0	2	1	37.60	28.19%	4.72000	1 : 2@4.72	18 Sep 12	11 Sep 12	20.0	55.24%	2.75%
IRPC42CC	Call	0.22	3.76	0.20	Out of the Money	0	0	10	8.62	1.23%	3.37000	1 : 1.98306@3.37	28 Jul 12	23 Jul 12	50.0	0.00%	6.77%
IVL01CE	Call	0.14	29.50	0.03	Out of the Money	0	1	21	14.25	27.32%	35.49000	1 : 14.78415@35.49	8 Sep 12	3 Sep 12	300.0	88.09%	44.98%
IVL01PE	Put	1.83	29.50	1.78	Out of the Money	0	1	21	1.64	0.77%	47.31000	1 : 9.85707@47.31	8 Sep 12	3 Sep 12	20.0	116.60%	11.50%
IVL08CD	Call	0.25	29.50	0.10	Out of the Money	0	2	26	7.98	22.80%	32.53000	1 : 14.78571@32.53	13 Oct 12	8 Oct 12	20.4	81.57%	9.09%
IVL08PB	Put	1.23	29.50	0.82	Out of the Money	0	2	26	3.04	12.57%	35.49000	1 : 7.88571@35.49	13 Oct 12	8 Oct 12	20.5	-	-
IVL13CE	Call	0.09	29.50	0.02	Out of the Money	0	3	8	16.62	39.68%	39.43000	1 : 19.71609@39.43	25 Oct 12	17 Oct 12	149.2	75.15%	77.26%
IVL13PC	Put	0.81	29.50	0.74	Out of the Money	0	3	8	1.85	3.76%	44.36000	1 : 19.71609@44.36	25 Oct 12	17 Oct 12	28.9	76.69%	0.31%
IVL18CD	Call	0.18	29.50	0.09	Out of the Money	0	2	11	6.56	16.95%	30.00000	1 : 25@30	28 Sep 12	21 Sep 12	20.0	80.61%	19.07%
IVL18PA	Put	0.32	29.50	0.19	Out of the Money	0	2	11	3.74	13.14%	33.51000	1 : 24.64286@33.51	28 Sep 12	21 Sep 12	20.0	104.79%	7.25%
IVL42CD	Call	1.04	29.50	0.76	Out of the Money	0	7	21	2.84	16.61%	24.00000	1 : 10@24	9 Mar 13	4 Mar 13	20.0	83.39%	8.65%
IVL42PB	Put	1.39	29.50	1.10	Out of the Money	0	7	21	2.12	11.53%	40.00000	1 : 10@40	9 Mar 13	4 Mar 13	20.0	75.76%	0.30%
KBAN01CB	Call	2.74	166.00	2.74	Out of the Money	0	0	24	2.46	0.18%	98.69000	1 : 24.67308@98.69	11 Aug 12	6 Aug 12	30.0	0.00%	54.09%
KBAN01PB	Put	0.05	166.00	0.00	Out of the Money	0	0	24	134.56	17.51%	138.17000	1 : 24.67308@138.17	11 Aug 12	6 Aug 12	115.0	69.68%	9.71%

The opinions and information presented in this report are those of the Globlex Securities Co. Ltd. Research Department. No representation or warranty in any form regarding the accuracy, completeness, correctness or fairness of opinions and information of this report is offered by Globlex Securities Co. Ltd. Globlex Securities Co. Ltd. accepts no liability whatsoever for any loss arising from the use of this report or its contents. This report (in whole or in part) may not be reproduced or published without the express permission of Globlex Securities Co. Ltd.

## Derivative Warrant Table 19 July 2012

DW	Type of Option	DW Price	Stock Price	Price by Black Scholes Model	Status	Time to maturity			Gearing Ratio(x)	Premium	Exercise Price	Exercise Ratio	Expire Date	Last Trading Day	DW Issued(mn)	Implied Volatility	Cumulative Volume/ Outstanding Units
						y.	m.	d.									
KBAN06CA	Call	1.26	166.00	0.91	Out of the Money	0	4	20	4.39	7.71%	141.00000	1 : 30@141	7 Dec 12	29 Nov 12	20.0	56.78%	0.66%
KBAN06PA	Put	0.95	166.00	0.25	Out of the Money	0	4	20	5.82	14.16%	171.00000	1 : 30@171	7 Dec 12	29 Nov 12	20.0	64.39%	0.20%
KBAN08CC	Call	1.11	166.00	0.78	Out of the Money	0	4	7	4.98	7.41%	145.00000	1 : 30@145	24 Nov 12	19 Nov 12	20.0	53.41%	19.59%
KBAN08PA	Put	0.93	166.00	0.23	Out of the Money	0	4	7	5.95	14.40%	170.00000	1 : 30@170	24 Nov 12	19 Nov 12	17.6	69.70%	3.91%
KBAN13CE	Call	2.68	166.00	2.83	In the Money	0	0	29	3.14	-1.54%	110.54000	1 : 19.73944@110.54	16 Aug 12	8 Aug 12	22.3	-	-
KBAN13PC	Put	0.96	166.00	0.07	Out of the Money	0	5	11	6.92	21.08%	155.00000	1 : 25@155	28 Dec 12	21 Dec 12	23.0	-	-
KBAN18CA	Call	0.54	166.00	0.46	Out of the Money	0	2	1	6.23	2.85%	144.09000	1 : 49.34641@144.09	18 Sep 12	11 Sep 12	20.0	49.11%	4.75%
KBAN42CD	Call	1.42	166.00	1.20	Out of the Money	0	5	5	2.92	6.51%	120.00000	1 : 40@120	22 Dec 12	17 Dec 12	20.0	62.27%	0.26%
KBAN42PA	Put	0.68	166.00	0.18	Out of the Money	0	5	5	6.10	13.98%	170.00000	1 : 40@170	22 Dec 12	17 Dec 12	20.0	59.75%	0.22%
KK13CB	Call	2.04	39.50	1.74	Out of the Money	0	3	13	4.02	5.29%	31.77000	1 : 4.81325@31.77	30 Oct 12	22 Oct 12	26.9	54.51%	28.42%
KTB01CC	Call	0.77	16.20	0.76	Out of the Money	0	0	24	4.36	0.34%	12.54000	1 : 4.82486@12.54	11 Aug 12	6 Aug 12	30.0	0.00%	29.64%
KTB01PB	Put	0.29	16.20	0.12	Out of the Money	0	0	24	14.47	5.68%	16.40000	1 : 3.85996@16.4	11 Aug 12	6 Aug 12	28.0	77.31%	2.41%
KTB13CD	Call	0.39	16.20	0.11	Out of the Money	0	3	3	8.61	15.87%	16.89000	1 : 4.82486@16.89	20 Oct 12	15 Oct 12	30.0	65.62%	6.81%
KTB13PB	Put	-	16.20	0.17	-	0	8	5	-	-	15.80000	1 : 5@15.8	23 Mar 13	18 Mar 13	30.0	-	-
KTB42CC	Call	1.00	16.20	0.84	Out of the Money	0	5	5	3.24	6.17%	12.20000	1 : 5@12.2	22 Dec 12	17 Dec 12	20.0	62.82%	7.81%
KTB42PA	Put	0.74	16.20	0.39	Out of the Money	0	5	5	4.38	11.73%	18.00000	1 : 5@18	22 Dec 12	17 Dec 12	20.0	63.56%	0.95%
LH01CC	Call	0.48	7.90	0.37	Out of the Money	0	3	13	4.11	7.85%	6.60000	1 : 4@6.6	30 Oct 12	22 Oct 12	55.0	74.26%	4.80%
LH01PC	Put	0.45	7.90	0.28	Out of the Money	0	3	13	4.39	11.39%	8.80000	1 : 4@8.8	30 Oct 12	22 Oct 12	36.0	76.06%	1.78%
LH18CB	Call	0.41	7.90	0.33	Out of the Money	0	4	28	4.82	9.37%	7.00000	1 : 4@7	15 Dec 12	7 Dec 12	20.0	58.34%	0.91%
LH42CB	Call	1.57	7.90	1.57	Out of the Money	0	0	10	2.59	0.12%	4.86000	1 : 1.94212@4.86	28 Jul 12	23 Jul 12	30.0	0.00%	3.01%
MINT01CA	Call	1.07	15.60	0.90	Out of the Money	0	4	27	2.92	6.73%	11.30000	1 : 5@11.3	14 Dec 12	6 Dec 12	44.0	69.42%	8.71%
MINT42CB	Call	1.59	15.60	1.67	In the Money	0	0	10	2.18	-2.23%	8.10000	1 : 4.49802@8.1	28 Jul 12	23 Jul 12	50.0	-	-
MINT42CC	Call	1.18	15.60	0.99	Out of the Money	0	7	21	2.64	8.33%	11.00000	1 : 5@11	9 Mar 13	4 Mar 13	20.0	71.51%	0.10%
PS01CB	Call	1.04	18.00	0.86	Out of the Money	0	3	13	3.46	6.67%	14.00000	1 : 5@14	30 Oct 12	22 Oct 12	24.0	80.32%	56.18%
PS01PA	Put	0.60	18.00	0.09	Out of the Money	0	3	13	7.50	18.89%	17.00000	1 : 4@17	30 Oct 12	22 Oct 12	20.0	80.55%	28.94%
PS13PA	Put	0.20	18.00	0.00	Out of the Money	0	2	10	23.11	28.61%	13.63000	1 : 3.89469@13.63	27 Sep 12	20 Sep 12	29.5	86.62%	0.09%
PTT01CC	Call	0.65	340.00	0.37	Out of the Money	0	3	13	6.54	9.41%	320.00000	1 : 80@320	30 Oct 12	22 Oct 12	55.0	54.26%	45.53%
PTT01PC	Put	1.20	340.00	0.57	Out of the Money	0	3	13	5.67	10.29%	365.00000	1 : 50@365	30 Oct 12	22 Oct 12	30.0	69.86%	19.54%
PTT03CA	Call	0.26	340.00	0.14	Out of the Money	0	4	28	6.54	11.76%	328.00000	1 : 200@328	15 Dec 12	7 Dec 12	50.0	50.06%	1.89%
PTT08CD	Call	0.53	340.00	0.26	Out of the Money	0	1	28	10.69	7.88%	335.00000	1 : 60@335	15 Sep 12	10 Sep 12	20.0	-	-

The opinions and information presented in this report are those of the Globlex Securities Co. Ltd. Research Department. No representation or warranty in any form regarding the accuracy, completeness, correctness or fairness of opinions and information of this report is offered by Globlex Securities Co. Ltd. Globlex Securities Co. Ltd. accepts no liability whatsoever for any loss arising from the use of this report or its contents. This report (in whole or in part) may not be reproduced or published without the express permission of Globlex Securities Co. Ltd.

## Derivative Warrant Table 19 July 2012

DW	Type of Option	DW Price	Stock Price	Price by Black Scholes Model	Status	Time to maturity y. m. d.	Gearing Ratio(x)	Premium	Exercise Price	Exercise Ratio	Expire Date	Last Trading Day	DW Issued(mn)	Implied Volatility	Cumulative Volume/ Outstanding Units
PTT08PB	Put	1.03	340.00	0.56	Out of the Money	0 1 28	6.00	7.84%	370.00000	1 : 55@370	15 Sep 12	10 Sep 12	16.8	82.59%	6.25%
PTT13CG	Call	-	340.00	0.49	-	0 5 12	-	-	300.00000	1 : 100@300	29 Dec 12	24 Dec 12	30.0	-	-
PTT13PC	Put	0.71	340.00	0.22	Out of the Money	0 8 5	4.79	19.41%	345.00000	1 : 100@345	23 Mar 13	18 Mar 13	30.0	64.17%	0.33%
PTT18CC	Call	0.64	340.00	0.48	Out of the Money	0 4 27	5.31	7.06%	300.00000	1 : 100@300	14 Dec 12	6 Dec 12	20.0	-	-
PTT18PB	Put	0.29	340.00	0.02	Out of the Money	0 4 27	11.72	23.24%	290.00000	1 : 100@290	14 Dec 12	6 Dec 12	20.0	65.91%	1.01%
PTT42CD	Call	1.31	340.00	1.16	Out of the Money	0 1 14	5.29	2.56%	284.44000	1 : 49.04365@284.44	1 Sep 12	27 Aug 12	16.0	60.53%	0.35%
PTT42PA	Put	0.67	340.00	0.23	Out of the Money	0 1 14	10.35	8.70%	343.29000	1 : 49.04365@343.29	1 Sep 12	27 Aug 12	23.0	75.41%	7.66%
PTTE01CC	Call	0.42	166.00	0.36	Out of the Money	0 0 24	10.04	1.88%	152.58000	1 : 39.37008@152.58	11 Aug 12	6 Aug 12	38.0	78.62%	124.56%
PTTE01PC	Put	0.59	166.00	0.52	Out of the Money	0 0 24	7.15	1.32%	187.03000	1 : 39.37008@187.03	11 Aug 12	6 Aug 12	53.0	0.00%	32.71%
PTTE08CC	Call	0.38	166.00	0.24	Out of the Money	0 1 7	12.48	4.40%	160.00000	1 : 35@160	25 Aug 12	20 Aug 12	20.3	59.71%	4.06%
PTTE08PA	Put	0.86	166.00	0.78	Out of the Money	0 1 7	6.43	1.08%	190.00000	1 : 30@190	25 Aug 12	20 Aug 12	19.5	33.72%	1.07%
PTTE13CE	Call	0.71	166.00	0.48	Out of the Money	0 0 30	5.94	5.79%	147.66000	1 : 39.37008@147.66	17 Aug 12	9 Aug 12	20.9	99.83%	0.12%
PTTE13PB	Put	-	166.00	0.23	-	0 8 5	-	-	170.00000	1 : 50@170	23 Mar 13	18 Mar 13	30.0	-	-
PTTE18CA	Call	0.12	166.00	0.02	Out of the Money	0 2 2	27.67	15.06%	185.00000	1 : 50@185	19 Sep 12	12 Sep 12	20.0	47.97%	6.50%
PTTE18PA	Put	0.36	166.00	0.11	Out of the Money	0 2 2	9.22	10.54%	166.50000	1 : 50@166.5	19 Sep 12	12 Sep 12	20.0	-	-
PTTE42CD	Call	1.15	166.00	0.85	Out of the Money	0 1 14	7.22	4.22%	150.00000	1 : 20@150	1 Sep 12	27 Aug 12	13.0	72.99%	0.49%
PTTE42PA	Put	1.33	166.00	0.93	Out of the Money	0 1 14	6.24	4.58%	185.00000	1 : 20@185	1 Sep 12	27 Aug 12	18.0	48.07%	0.19%
PTTG01CB	Call	0.18	59.25	0.02	Out of the Money	0 1 21	16.46	19.16%	67.00000	1 : 20@67	8 Sep 12	3 Sep 12	290.0	69.36%	32.45%
PTTG01PB	Put	2.16	59.25	2.03	Out of the Money	0 1 21	2.74	1.43%	80.00000	1 : 10@80	8 Sep 12	3 Sep 12	25.0	91.50%	4.30%
PTTG03CA	Call	0.29	59.25	0.13	Out of the Money	0 4 28	5.11	17.47%	58.00000	1 : 40@58	15 Dec 12	7 Dec 12	25.0	72.67%	5.95%
PTTG06CB	Call	0.72	59.25	0.34	Out of the Money	0 6 21	5.49	19.49%	60.00000	1 : 15@60	7 Feb 13	31 Jan 13	20.0	61.14%	0.21%
PTTG06PB	Put	1.21	59.25	0.74	Out of the Money	0 6 21	3.26	12.49%	70.00000	1 : 15@70	7 Feb 13	31 Jan 13	20.0	68.95%	0.13%
PTTG08CB	Call	0.33	59.25	0.06	Out of the Money	0 3 23	11.97	26.50%	70.00000	1 : 15@70	10 Nov 12	5 Nov 12	19.8	64.57%	1.01%
PTTG08PA	Put	1.29	59.25	0.61	Out of the Money	0 3 23	4.59	13.76%	64.00000	1 : 10@64	10 Nov 12	5 Nov 12	19.8	79.43%	0.52%
PTTG13CB	Call	0.70	59.25	0.43	Out of the Money	0 5 4	4.23	13.08%	53.00000	1 : 20@53	21 Dec 12	14 Dec 12	30.0	70.19%	9.15%
PTTG13PB	Put	0.72	59.25	0.29	Out of the Money	0 5 4	4.11	17.97%	63.00000	1 : 20@63	21 Dec 12	14 Dec 12	30.0	-	-
ROBI13CA	Call	2.18	62.00	2.11	Out of the Money	0 2 10	2.88	1.60%	41.47000	1 : 9.87362@41.47	27 Sep 12	20 Sep 12	29.2	0.00%	1.03%
ROBI42CA	Call	2.66	62.00	2.88	In the Money	0 0 10	2.36	-3.49%	33.57000	1 : 9.87362@33.57	28 Jul 12	23 Jul 12	40.0	-	-
SCB01CB	Call	2.56	158.50	2.58	In the Money	0 0 24	2.52	-0.19%	95.31000	1 : 24.56399@95.31	11 Aug 12	6 Aug 12	30.0	0.00%	18.88%
SCB01PA	Put	0.02	158.50	0.00	Out of the Money	0 0 24	403.30	25.86%	117.91000	1 : 19.65023@117.91	11 Aug 12	6 Aug 12	100.0	68.26%	10.90%

The opinions and information presented in this report are those of the Globlex Securities Co. Ltd. Research Department. No representation or warranty in any form regarding the accuracy, completeness, correctness or fairness of opinions and information of this report is offered by Globlex Securities Co. Ltd. Globlex Securities Co. Ltd. accepts no liability whatsoever for any loss arising from the use of this report or its contents. This report (in whole or in part) may not be reproduced or published without the express permission of Globlex Securities Co. Ltd.

## Derivative Warrant Table 19 July 2012

DW	Type of Option	DW Price	Stock Price	Price by Black Scholes Model	Status	Time to maturity y. m. d.	Gearing Ratio(x)	Premium	Exercise Price	Exercise Ratio	Expire Date	Last Trading Day	DW Issued(mn)	Implied Volatility	Cumulative Volume/ Outstanding Units
SCB06CD	Call	1.69	158.50	1.24	Out of the Money	0 6 21	3.75	9.94%	132.00000	1 : 25@132	7 Feb 13	31 Jan 13	20.0	50.29%	0.26%
SCB06PD	Put	1.19	158.50	0.41	Out of the Money	0 6 21	5.33	17.82%	160.00000	1 : 25@160	7 Feb 13	31 Jan 13	20.0	67.86%	3.20%
SCB08CD	Call	0.86	158.50	0.80	Out of the Money	0 1 7	6.14	1.45%	135.00000	1 : 30@135	25 Aug 12	20 Aug 12	20.0	0.00%	24.15%
SCB08PB	Put	0.45	158.50	0.12	Out of the Money	0 1 7	14.09	9.31%	155.00000	1 : 25@155	25 Aug 12	20 Aug 12	20.0	73.46%	34.84%
SCB13CC	Call	1.77	158.50	1.27	Out of the Money	0 5 12	3.58	9.94%	130.00000	1 : 25@130	29 Dec 12	24 Dec 12	22.4	58.97%	1.02%
SCB13PC	Put	-	158.50	0.20	-	0 8 9	-	-	145.00000	1 : 25@145	27 Mar 13	20 Mar 13	21.0	-	-
SCC01CC	Call	0.51	324.00	0.19	Out of the Money	0 1 21	8.10	9.19%	313.76000	1 : 78.43137@313.76	8 Sep 12	3 Sep 12	24.0	68.79%	23.97%
SCC01PC	Put	1.40	324.00	1.05	Out of the Money	0 1 21	4.72	4.67%	377.49000	1 : 49.01961@377.49	8 Sep 12	3 Sep 12	22.0	77.00%	3.35%
SCC08CC	Call	0.44	324.00	0.04	Out of the Money	0 2 12	14.73	14.81%	350.00000	1 : 50@350	29 Sep 12	24 Sep 12	20.0	52.64%	0.51%
SCC08PB	Put	1.19	324.00	0.51	Out of the Money	0 2 12	5.45	10.34%	350.00000	1 : 50@350	29 Sep 12	24 Sep 12	20.0	-	-
SCC13CD	Call	0.33	324.00	0.22	Out of the Money	0 0 30	10.01	3.80%	303.95000	1 : 98.03922@303.95	17 Aug 12	9 Aug 12	25.0	61.12%	0.04%
SCC13PC	Put	-	324.00	0.21	-	0 8 8	-	-	340.00000	1 : 100@340	26 Mar 13	19 Mar 13	30.0	-	-
SCC18CA	Call	0.17	324.00	0.03	Out of the Money	0 2 4	19.44	11.06%	343.17000	1 : 98.05014@343.17	21 Sep 12	14 Sep 12	20.0	44.33%	0.75%
SPAL01CB	Call	1.09	18.00	0.89	Out of the Money	0 4 27	3.30	6.94%	13.80000	1 : 5@13.8	14 Dec 12	6 Dec 12	36.0	68.47%	6.15%
SPAL13CA	Call	1.11	18.00	1.23	In the Money	0 2 2	4.13	-2.11%	13.26000	1 : 3.9285@13.26	19 Sep 12	12 Sep 12	29.2	0.00%	0.19%
SPAL42CA	Call	1.37	18.00	1.47	In the Money	0 0 10	2.68	-2.62%	10.80000	1 : 4.91063@10.8	28 Jul 12	23 Jul 12	50.0	0.00%	0.05%
SSI13CB	Call	0.09	0.63	0.00	Out of the Money	0 3 13	14.00	37.30%	0.82000	1 : 0.5@0.82	30 Oct 12	22 Oct 12	50.0	75.76%	5.00%
SSI18CA	Call	0.12	0.63	0.01	Out of the Money	0 2 19	10.50	20.63%	0.70000	1 : 0.5@0.7	6 Oct 12	1 Oct 12	20.0	77.42%	24.00%
STA01CC	Call	0.11	15.00	0.00	Out of the Money	0 1 21	17.48	32.52%	19.02000	1 : 7.80275@19.02	8 Sep 12	3 Sep 12	25.0	96.51%	15.41%
STA01CD	Call	-	15.00	0.46	-	0 6 6	-	-	13.40000	1 : 5@13.4	23 Jan 13	16 Jan 13	33.2	77.82%	25.09%
STA01PB	Put	1.71	15.00	1.70	In the Money	0 1 21	1.80	-0.47%	23.41000	1 : 4.87686@23.41	8 Sep 12	3 Sep 12	20.0	86.76%	2.14%
STA01PC	Put	1.26	15.00	0.75	Out of the Money	0 6 6	2.98	13.60%	18.00000	1 : 4@18	23 Jan 13	16 Jan 13	12.0	76.39%	3.09%
STA03CA	Call	0.29	15.00	0.12	Out of the Money	0 4 28	5.17	18.67%	14.90000	1 : 10@14.9	15 Dec 12	7 Dec 12	25.0	71.45%	0.80%
STA08CB	Call	0.56	15.00	0.26	Out of the Money	0 6 12	4.46	19.73%	14.60000	1 : 6@14.6	29 Jan 13	22 Jan 13	20.0	72.66%	1.00%
STA08PA	Put	-	15.00	0.86	-	0 6 12	-	-	19.50000	1 : 5@19.5	29 Jan 13	22 Jan 13	16.7	-	-
STA13CD	Call	-	15.00	0.24	-	0 5 12	-	-	15.00000	1 : 5@15	29 Dec 12	24 Dec 12	30.0	-	-
STA13CE	Call	0.78	15.00	0.22	Out of the Money	0 11 18	3.85	39.33%	17.00000	1 : 5@17	6 Jul 13	28 Jun 13	28.1	76.61%	11.67%
STA13PA	Put	1.61	15.00	1.28	Out of the Money	0 2 26	1.91	9.28%	21.46000	1 : 4.87686@21.46	13 Oct 12	8 Oct 12	26.1	-	-
STA13PB	Put	-	15.00	0.94	-	0 11 18	-	-	20.00000	1 : 5@20	6 Jul 13	28 Jun 13	18.3	-	-
STA18CA	Call	0.04	15.00	0.00	Out of the Money	0 2 3	38.45	43.07%	21.07000	1 : 9.75369@21.07	20 Sep 12	13 Sep 12	20.0	74.89%	2.81%

The opinions and information presented in this report are those of the Globlex Securities Co. Ltd. Research Department. No representation or warranty in any form regarding the accuracy, completeness, correctness or fairness of opinions and information of this report is offered by Globlex Securities Co. Ltd. Globlex Securities Co. Ltd. accepts no liability whatsoever for any loss arising from the use of this report or its contents. This report (in whole or in part) may not be reproduced or published without the express permission of Globlex Securities Co. Ltd.

## Derivative Warrant Table 19 July 2012

DW	Type of Option	DW Price	Stock Price	Price by Black Scholes Model	Status	Time to maturity y. m. d.	Gearing Ratio(x)	Premium	Exercise Price	Exercise Ratio	Expire Date	Last Trading Day	DW Issued(mn)	Implied Volatility	Cumulative Volume/ Outstanding Units
STA42PA	Put	1.68	15.00	1.70	In the Money	0 1 14	1.83	-1.45%	23.41000	1 : 4.87686@23.41	1 Sep 12	27 Aug 12	60.0	113.24%	0.87%
STA42CD	Call	0.99	15.00	0.69	Out of the Money	0 7 0	3.03	13.00%	12.00000	1 : 5@12	16 Feb 13	11 Feb 13	20.0	76.85%	10.70%
TCAP01CB	Call	0.78	31.50	0.74	Out of the Money	0 1 21	4.13	1.80%	24.44000	1 : 9.77804@24.44	8 Sep 12	3 Sep 12	75.0	0.00%	156.96%
TCAP01PA	Put	0.76	31.50	0.64	Out of the Money	0 1 21	4.14	3.49%	38.00000	1 : 10@38	8 Sep 12	3 Sep 12	20.0	80.57%	13.80%
TCAP08CC	Call	0.67	31.50	0.44	Out of the Money	0 2 29	5.88	9.08%	29.00000	1 : 8@29	16 Oct 12	9 Oct 12	20.0	57.37%	14.30%
TCAP08PA	Put	1.22	31.50	0.49	Out of the Money	0 2 29	6.45	13.90%	32.00000	1 : 4@32	16 Oct 12	9 Oct 12	14.5	77.17%	0.33%
TCAP13CD	Call	1.58	31.50	1.48	Out of the Money	0 1 24	4.08	2.11%	24.44000	1 : 4.88878@24.44	11 Sep 12	4 Sep 12	20.7	26.54%	9.55%
THAI01CD	Call	0.23	21.10	0.01	Out of the Money	0 3 13	9.17	24.64%	24.00000	1 : 10@24	30 Oct 12	22 Oct 12	35.0	76.50%	7.19%
THAI01PC	Put	1.10	21.10	0.95	Out of the Money	0 3 13	2.40	4.27%	29.00000	1 : 8@29	30 Oct 12	22 Oct 12	20.0	71.29%	0.07%
THAI03CA	Call	0.26	21.10	0.05	Out of the Money	0 7 27	4.06	28.91%	22.00000	1 : 20@22	15 Mar 13	8 Mar 13	25.0	81.04%	0.80%
THAI13PA	Put	0.43	21.10	0.17	Out of the Money	0 1 24	6.13	9.67%	22.50000	1 : 8@22.5	11 Sep 12	4 Sep 12	30.0	-	-
THAI13CC	Call	0.56	21.10	0.22	Out of the Money	0 5 11	4.71	16.02%	20.00000	1 : 8@20	28 Dec 12	21 Dec 12	30.0	69.16%	1.00%
THAI18CB	Call	0.19	21.10	0.01	Out of the Money	0 3 15	6.94	28.15%	24.00000	1 : 16@24	1 Nov 12	25 Oct 12	20.0	82.86%	0.26%
THAI42CC	Call	1.33	21.10	0.90	Out of the Money	0 7 0	3.17	12.09%	17.00000	1 : 5@17	16 Feb 13	11 Feb 13	20.0	73.33%	5.15%
THAI42PA	Put	0.94	21.10	0.76	Out of the Money	0 1 14	4.49	3.79%	25.00000	1 : 5@25	1 Sep 12	27 Aug 12	30.0	75.94%	0.04%
TISC01CB	Call	0.70	39.50	0.50	Out of the Money	0 4 27	3.76	10.13%	33.00000	1 : 15@33	14 Dec 12	6 Dec 12	35.0	76.11%	35.02%
TISC01PA	Put	0.74	39.50	0.35	Out of the Money	0 4 27	5.34	14.94%	41.00000	1 : 10@41	14 Dec 12	6 Dec 12	20.0	69.31%	3.07%
TISC42CA	Call	1.14	39.50	1.09	Out of the Money	0 0 10	3.67	1.32%	29.26000	1 : 9.4402@29.26	28 Jul 12	23 Jul 12	25.0	162.61%	0.40%
TMB01CA	Call	0.26	1.55	0.10	Out of the Money	0 1 21	12.14	12.75%	1.62000	1 : 0.49096@1.62	8 Sep 12	3 Sep 12	26.0	65.11%	7.27%
TMB01PA	Put	0.95	1.55	0.88	Out of the Money	0 1 21	3.26	1.61%	2.00000	1 : 0.5@2	8 Sep 12	3 Sep 12	35.0	78.57%	0.30%
TMB13CC	Call	0.43	1.55	0.15	Out of the Money	0 2 2	7.34	11.68%	1.52000	1 : 0.49096@1.52	19 Sep 12	12 Sep 12	30.0	74.95%	0.96%
TMB13PA	Put	0.37	1.55	0.12	Out of the Money	0 2 2	8.53	10.43%	1.57000	1 : 0.49096@1.57	19 Sep 12	12 Sep 12	29.8	70.20%	0.20%
TMB18CC	Call	0.12	1.55	0.01	Out of the Money	0 2 4	13.15	17.92%	1.71000	1 : 0.98193@1.71	21 Sep 12	14 Sep 12	20.0	-	-
TOP01CC	Call	0.68	61.00	0.48	Out of the Money	0 4 27	4.49	10.82%	54.00000	1 : 20@54	14 Dec 12	6 Dec 12	60.0	60.84%	54.23%
TOP01PC	Put	1.79	61.00	1.17	Out of the Money	0 4 27	3.41	11.31%	72.00000	1 : 10@72	14 Dec 12	6 Dec 12	32.0	78.46%	2.54%
TOP08CD	Call	0.32	61.00	0.05	Out of the Money	0 3 13	19.06	33.11%	78.00000	1 : 10@78	30 Oct 12	22 Oct 12	19.5	63.30%	7.43%
TOP08PA	Put	1.18	61.00	0.61	Out of the Money	0 3 13	5.17	12.79%	65.00000	1 : 10@65	30 Oct 12	22 Oct 12	19.5	76.25%	1.40%
TOP13CD	Call	0.23	61.00	0.05	Out of the Money	0 3 8	13.26	25.57%	72.00000	1 : 20@72	25 Oct 12	17 Oct 12	28.1	63.87%	1.30%
TOP13PC	Put	-	61.00	0.33	-	0 8 9	-	-	63.00000	1 : 20@63	27 Mar 13	20 Mar 13	30.0	-	-
TOP18CD	Call	0.25	61.00	0.12	Out of the Money	0 3 15	9.76	16.80%	65.00000	1 : 25@65	1 Nov 12	25 Oct 12	20.0	57.36%	8.25%

The opinions and information presented in this report are those of the Globlex Securities Co. Ltd. Research Department. No representation or warranty in any form regarding the accuracy, completeness, correctness or fairness of opinions and information of this report is offered by Globlex Securities Co. Ltd. Globlex Securities Co. Ltd. accepts no liability whatsoever for any loss arising from the use of this report or its contents. This report (in whole or in part) may not be reproduced or published without the express permission of Globlex Securities Co. Ltd.

## Derivative Warrant Table 19 July 2012

DW	Type of Option	DW Price	Stock Price	Price by Black Scholes Model	Status	Time to maturity y. m. d.	Gearing Ratio(x)	Premium	Exercise Price	Exercise Ratio	Expire Date	Last Trading Day	DW Issued(mn)	Implied Volatility	Cumulative Volume/ Outstanding Units
TOP42CD	Call	0.91	61.00	0.76	Out of the Money	0 7 21	3.35	8.52%	48.00000	1 : 20@48	9 Mar 13	4 Mar 13	20.0	57.04%	0.10%
TOP42PA	Put	1.01	61.00	0.73	Out of the Money	0 7 21	3.02	10.16%	75.00000	1 : 20@75	9 Mar 13	4 Mar 13	20.0	61.44%	0.45%
TPIP01CB	Call	0.32	12.30	0.14	Out of the Money	0 3 13	7.69	17.07%	12.80000	1 : 5@12.8	30 Oct 12	22 Oct 12	50.0	66.56%	13.30%
TPIP01PA	Put	0.91	12.30	0.63	Out of the Money	0 3 13	3.38	9.27%	14.80000	1 : 4@14.8	30 Oct 12	22 Oct 12	25.0	78.53%	0.04%
TRUE01CD	Call	1.39	4.08	1.14	Out of the Money	0 4 27	2.94	7.60%	3.00000	1 : 1@3	14 Dec 12	6 Dec 06	45.0	75.84%	52.44%
TRUE01PD	Put	0.85	4.08	0.33	Out of the Money	0 4 27	4.80	17.89%	4.20000	1 : 1@4.2	14 Dec 12	6 Dec 12	24.0	78.75%	4.58%
TRUE08CC	Call	1.10	4.08	0.93	Out of the Money	0 3 13	3.71	5.39%	3.20000	1 : 1@3.2	30 Oct 12	22 Oct 12	20.0	73.64%	39.47%
TRUE08PA	Put	0.67	4.08	0.19	Out of the Money	0 3 13	6.09	18.38%	4.00000	1 : 1@4	30 Oct 12	22 Oct 12	20.0	-	-
TRUE13CD	Call	1.15	4.08	0.71	Out of the Money	0 5 11	3.55	13.97%	3.50000	1 : 1@3.5	28 Dec 12	21 Dec 12	28.6	82.81%	43.72%
TRUE13PA	Put	0.47	4.08	0.00	Out of the Money	0 2 10	8.68	33.09%	3.20000	1 : 1@3.2	27 Sep 12	20 Sep 12	29.5	-	-
TRUE18CC	Call	0.51	4.08	0.45	Out of the Money	0 2 4	4.00	3.43%	3.20000	1 : 2@3.2	21 Sep 12	14 Sep 12	20.0	62.89%	4.10%
TRUE42CA	Call	0.76	4.08	0.62	Out of the Money	0 5 5	2.68	8.33%	2.90000	1 : 2@2.9	22 Dec 12	17 Dec 12	30.0	90.05%	1.87%
TRUE42PA	Put	0.56	4.08	0.26	Out of the Money	0 5 5	3.64	17.16%	4.50000	1 : 2@4.5	22 Dec 12	17 Dec 12	30.0	89.04%	0.22%
TUF01CB	Call	1.04	76.50	0.78	Out of the Money	0 4 27	3.68	8.24%	62.00000	1 : 20@62	14 Dec 12	6 Dec 12	35.0	68.21%	9.28%
TUF01PA	Put	1.26	76.50	0.19	Out of the Money	0 4 27	6.07	18.43%	75.00000	1 : 10@75	14 Dec 12	6 Dec 12	14.0	71.19%	1.19%
TUF13CB	Call	0.74	76.50	0.22	Out of the Money	0 4 14	5.17	17.39%	75.00000	1 : 20@75	1 Dec 12	26 Nov 12	30.0	78.01%	0.91%

Note: Cumulative Volume and Implied Volatility were calculated from 12/07/2012  
Exercise Ratio is no. of shares of common stock : DW