



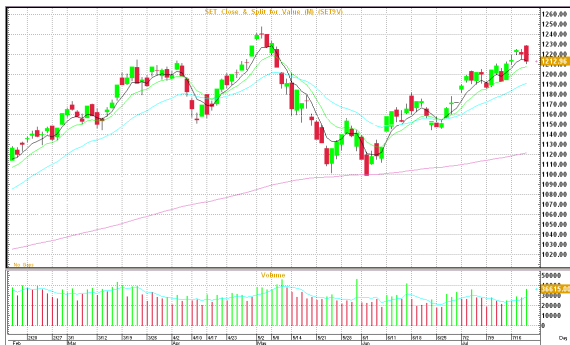
MORNING CALL ACTION NOTES

By Globlex Research Department

July 20, 2012

MARKET SUMMARY- Jul 19, 2012

CLOSE	1,212.96	VOLUME	B36,615.34bn
CHANGE	-7.18	P/E	15.48
% CHG.	-0.59%	P/BV	2.12



WORLD INDICES

	Last	Change	%Change
DJIA	12,943.36	34.66	0.27%
S&P500	1,376.51	3.73	0.27%
NASDAQ	2,965.90	23.30	0.79%
FTSE	5,714.19	28.42	0.50%
DAX	6,758.39	73.97	1.11%
NIKKEI	8,795.55	68.81	0.79%
H. SENG	19,559.05	319.17	1.66%
FTSTI	3,028.96	11.75	0.39%

COMMODITIES

	Last	Change	%Change
NYMEX	92.66	2.79	3.10%
BRENT	107.8	2.64	2.51%
GOLD	1,580.40	9.60	0.61%

CURRENCIES

	Last	Change	%Change
BT / \$	31.58	-0.08	-0.25%
\$ / EURO	1.2276	-0.0007	-0.06%
YEN / \$	78.59	-0.19	-0.24%

Transaction by Investor Group in SET

Investor Type	17-7-12	MTD	YTD
Local Institutions	7.83	-239.38	-38,562.38
Proprietary Trading	488.77	2,210.65	3,441.65
Foreign	-45.31	4,010.52	67,551.52
Retail	-451.30	-5,981.79	-32,430.79

Market View : แนวรับสำคัญ 1,215-1,210

Technical : แนวรับ 1,218 / 1,220: แนวต้าน 1,230/1,250

หุ้นแนะนำพิเศษ: PTTGC แนวรับ 58.25/ 57.5 แนวต้าน 60 / 61.75

หุ้นเด่นรายวัน TOP SITHAI BLA

วันหยุดสัปดาห์ตลาดหุ้นไทยปิดลบต่อ ดัชนี SET ปิดที่ 1,212.96 จุด ลดลง 7.18 จุด(-0.59%)มูลค่าการซื้อขาย 36,615.34 ล้านบาท นักลงทุนต่างชาติพลิกเป็นขายสุทธิ 45.31 ล้านบาท

แนวโน้มตลาดหุ้นไทย ทางฝ่ายวิจัย บล.โกลเบล็ก คาดมีแนวโน้มผันผวนในกรอบ 1,210-1,250 แรงขายทำกำไรที่ออกมาในลักษณะของการ Sell on fact จากผลประกอบการกลุ่มธนาคารที่ออกมาตามตลาดคาดการณ์ไว้ และการปรับตัวทางเทคนิคเพื่อลดภาวะซื้อ ในขณะที่ S50U12 แนวโน้มเชิงลบมากขึ้นหลักปรับตัวหลุดต่ำกว่า 843 ลงมา ระหว่างวันวกกลับเหนือ 838-840 ไม่ได้แนวโน้มลงทดสอบแนวรับต่อไปที่ 830 / 822 SET50 ทดสอบไม่ผ่านขึ้น 850 และต่ำกว่า 843 ลงมาเป็นสัญญาณขาย GFQ12 เก็งกำไรในกรอบ 23,800-24,060 GFV12 เก็งกำไรในกรอบ 23,930-24,170 SVQ12 เก็งกำไรระยะสั้นในกรอบ 880-890 SVV12 เก็งกำไรระยะสั้นในกรอบ 866-880

กลยุทธ์ กลุ่มอสังหาริมทรัพย์แนวใหม่ด้านเทคนิคเชิงลบอาจมีแรงขายระยะสั้น กลุ่มธนาคารมีแนวโน้มผันผวนในทิศทางปรับลง รอซื้อเก็งกำไรเมื่อปรับตัวลงแรง กลุ่มพลังงาน BANPU PTT SGP กลุ่มโรงกลั่น BCP TOP IRPC กลุ่มปิโตรเคมี PTTGC คาดแรงซื้อคืนระยะกลาง และซื้อระยะสั้น มีแนวโน้มเพิ่มขึ้น หลังระดับราคาน้ำมันเริ่มมีทิศทางขาขึ้น กลุ่มก่อสร้าง, วัสดุก่อสร้าง SCC STEC DRT CK ITD หุ้นรายหลักทรัพย์ SCCC TPC ระยะกลาง ถือ ขายหุ้นในกลุ่มธนาคาร และกลุ่มอสังหาริมทรัพย์เมื่อกลับตัวขึ้นแรง

หุ้นแนะนำพิเศษ

SCC (ราคาปิด 329 ซื้อ 394 บาท) ลักษณะการเรียงตัวของแท่งเทียน โดยไม่สร้างจุดต่ำใหม่กว่าแท่งเทียนก่อนหน้าแสดงถึงแรงซื้อการกลับตัวทางเทคนิค ระหว่างวันการปรับตัวไม่ต่ำกว่าแนวรับ 325.00 แนวโน้มยังคงขาขึ้นต่อเนื่อง + มีปริมาณการซื้อขายที่เพิ่มขึ้นเป็นสัญญาณชี้ขึ้น

หุ้นเด่นรายวัน

TOP(ปิด 62 บาทซื้อเป้าปี 55: 66 บาท) ราคาน้ำมันดิบเพิ่มขึ้นแรง 2.79\$/bbl และเป็นการเพิ่มขึ้นติดต่อกันเป็นวันที่ 7 ส่งผลดีต่อแนวโน้มผลประกอบการ 3Q55 เนื่องจากราคาน้ำมันที่เพิ่มขึ้นจะทำให้ผลประกอบการ 3Q55 กลับมามีกำไรจากสต็อกน้ำมันและหนุนให้ผลประกอบการรวมกลับมาเป็นบวก

SITHAI (ราคาปิด 16.10 ซื้อ Consensus 21.04) บริษัทคาดว่ากำไรในปีนี้จะเติบโตกว่าปีก่อน เนื่องจากคาดว่าอัตรากำไรขั้นต้นจะปรับตัวดีขึ้น จากปีก่อนที่ 19% โดยรายได้และกำไรใน 3Q55 จะเพิ่มขึ้น

อย่างชัดเจนจากการที่บริษัทปรับขึ้นราคาสินค้าประเภทเมล็ดมัน 10% และสินค้าพลาสติกอีก 5% ในเดือน พ.ค.-มิ.ย. ตั้งเป้ายอดขายปี 55 ที่ระดับ 7.8 พันล้านบาท (ที่มา : อินโฟเควสท์)

BLA (ราคาปิด 46.75 ซื้อเก็งกำไร) ผลประกอบการ 2Q55 มีแนวโน้มสดใสจากการรับรู้กำไรจากการบริหารพอร์ตลงทุน 1.1 แสนล้านบาทที่มีผลตอบแทน 5% คิดเป็นมูลค่า 5 พันล้านบาท (ที่มา : ข่าวหุ้น)

ปัจจัยบวก	ปัจจัยลบ
<ul style="list-style-type: none"> + รัฐบาลเยอรมนีอนุมัติให้นำเงินจากกองทุนรักษาเสถียรภาพการเงินยุโรป (EFSF) ให้ความช่วยเหลือแก่ภาคธนาคารของสเปน + อิตาลีรายงานคำสั่งซื้อภาคอุตสาหกรรมในเดือนพ.ค.คิดตัวขึ้น 1.7% หลังจากร่วงลง 1.8% ในเดือนเม.ย. แต่หากเทียบกับช่วงเดือนพ.ค.ปี 2554 ยอดสั่งซื้อในภาคอุตสาหกรรมยังคงติดลบอยู่ 9.4% + ยอดผลิตรถยนต์เดือน มิ.ย. 55 อยู่ที่ 205,600 คัน เพิ่มขึ้น 34%YoY หรือสูงสุดเป็นประวัติการณ์ในรอบ 50 ปี เนื่องจากค่ายรถยนต์เร่งเพิ่มการผลิตรถยนต์ เพื่อส่งมอบรถยนต์ให้กับลูกค้า รวมถึงได้รับอานิสงส์จากนโยบายรถยนต์คันแรกของรัฐบาลส่งผลให้ความต้องการรถยนต์มีสูงขึ้น + หุ้นธนาคารส่วนใหญ่ที่รายงานผลประกอบการ 2Q55 แล้วพบว่าเติบโตจากไตรมาสแรกและช่วงเดียวกันของปีก่อนตามการเติบโตของสินเชื่อ ขณะที่คุณภาพสินทรัพย์ดีขึ้นเป็นลำดับ ฐานะเงินกองทุนยังแข็งแกร่ง 	<ul style="list-style-type: none"> - สหรัฐรายงานข้อมูลเศรษฐกิจที่อ่อนแอ ได้แก่ 1) จำนวนผู้ขอรับสวัสดิการว่างงานรายสัปดาห์เพิ่มขึ้น 34,000 รายเป็นการลดลงมากที่สุดนับตั้งแต่เดือนเม.ย.54 และระดับ 386,000 ราย 2) ยอดขายบ้านมือสองเดือนมิ.ย.ร่วงลง 5.4% และระดับ 4.37 ล้านยูนิตต่อปีซึ่งต่ำที่สุดในรอบ 8 เดือน - สเปนระดมทุนได้ 2.981 พันล้านยูโร จากการประมูลพันธบัตรอายุ 2, 5 และ 7 ปีในวันนี้ ซึ่งใกล้เคียงกับเป้าหมายสูงสุดที่วางไว้ในช่วง 2-3 พันล้านยูโร ขณะที่อัตราผลตอบแทนพันธบัตรปรับตัวสูงทุกประเภทสวนทางกับความต้องการที่อ่อนตัวลง - อังกฤษรายงานยอดค้าปลีกเดือนมิ.ย.เพิ่มขึ้นเพียง 0.1% จากที่พุ่งขึ้น 1.5% ในเดือนพ.ค. และหากเทียบรายปียอดค้าปลีกคิดตัวขึ้น 1.6% ยอดค้าปลีกเดือนมิ.ย.ที่เพิ่มขึ้นเพียงเล็กน้อยจนเกือบทรงตัว เป็นผลมาจากสภาพอากาศที่ย่ำแย่ ซึ่งส่งผลกระทบต่อความต้องการจับจ่ายใช้สอยของผู้บริโภค ขณะที่งานฉลองการครองราชย์ครบ 60 ปีของสมเด็จพระราชินีแทบไม่กระตุ้นการใช้จ่ายของชาวอังกฤษแต่อย่างใด - สภาอุตสาหกรรมแห่งประเทศไทย (ส.อ.ท.) รายงานดัชนีความเชื่อมั่นของภาคอุตสาหกรรมเดือนมิ.ย. 55 ลดลงจากเดือนพ.ค. ซึ่งเป็นการลดลงครั้งแรกในรอบ 7 เดือน เนื่องจากต้นทุนการผลิตเพิ่มขึ้น ค่าจ้างแรงงานที่สูงขึ้น ความกังวลต่อสถานการณ์การเมือง ภัยธรรมชาติ และวิกฤตเศรษฐกิจยุโรป ขณะที่ดัชนีคาดการณ์ 3 เดือนข้างหน้าก็ลดลงเช่นกันแสดงให้เห็นว่าผู้ผลิตยังคงกังวลว่าปัญหาที่กำลังเผชิญจะเกิดขึ้นในอนาคตเช่นกัน

ปัจจัยที่ต้องจับตา	
ในประเทศ	ต่างประเทศ
<ul style="list-style-type: none"> ➢ 22 ก.ค. ครบ 1 ปีรัฐบาลยิ่งลักษณ์ ➢ 25 ก.ค. ประชุมคณะกรรมการนโยบายการเงิน (กนง.) ครั้งที่ 5/2555 (คาดการณ์ว่าธปท.จะมีมติคงอัตราดอกเบี้ยนโยบายที่ระดับ 3% ตามเดิม) / ศาลฎีกาแผนกคดีอาญาทางการเมือง นัดฟังคำสั่งพ.ต.ท.ทักษิณ ชินวัตรและพวก กรณีที่ผู้บริหารธนาคารกรุงไทยปล่อยสินเชื่อให้กับกลุ่ม บมจ.กฤษดาพานานคร (KMC) ➢ สัปดาห์ที่ 3 กระทรวงพาณิชย์แถลงตัวเลขการส่งออกของไทย ➢ สัปดาห์ที่ 4 สำนักงานเศรษฐกิจการคลัง(สศค.)รายงานภาวะเศรษฐกิจการคลัง / กรมธุรกิจพลังงานแถลงสถานการณ์การใช้พลังงานประจำเดือน ➢ 27 ก.ค. สำนักงานเศรษฐกิจอุตสาหกรรม(สศอ.)แถลงดัชนีอุตสาหกรรมประจำเดือน ➢ 31 ก.ค. ธปท.รายงานภาวะเศรษฐกิจไทยประจำเดือน 	<ul style="list-style-type: none"> ➢ 20 ก.ค. รมว.คลังยูโรโซนจะประชุมทางไกลเพื่อสรุปข้อตกลงช่วยเหลือภาคธนาคารของสเปน คาดว่าที่ประชุมจะกำหนดรายละเอียดของข้อตกลง เกี่ยวกับ อัตราดอกเบี้ยเงินกู้ ครอบคลุมเวลาการปฏิบัติตามข้อตกลง และเงื่อนไขของข้อตกลง ➢ 24 ก.ค. จีน – HSBC เปิดเผยดัชนีผู้จัดการฝ่ายจัดซื้อ (PMI) ภาคการผลิตเบื้องต้นในเดือนก.ค. ➢ ฝรั่งเศส เยอรมนี ยุโรป – เปิดเผยดัชนีผู้จัดการฝ่ายจัดซื้อ (PMI) ภาคการผลิตและภาคบริการเบื้องต้นในเดือนก.ค. ➢ 31 ก.ค. กำหนดประชุมคณะกรรมการกำหนดนโยบายการเงินของธนาคารกลางสหรัฐ

รายชื่อหลักทรัพย์ที่ติดเกณฑ์บัญชี Cash Balance

GOLD มีผลบังคับใช้ 16 ก.ค. ถึงวันที่ 3 ส.ค. 2555****เนื่องจากการลงทุนในหลักทรัพย์ ดังกล่าวมีการซื้อขายคิดไปจากสภาพปกคิของตลาดดังนั้นผู้ลงทุนควรศึกษาข้อมูลก่อนการตัดสินใจลงทุน**

สรุปภาวะตลาดต่างประเทศ

ตลาดหุ้นดาวโจนส์	เพิ่มขึ้น 34.66 จุด	ตลาดน้ำมัน NYMEX	เพิ่มขึ้น 2.79 เหรียญ
------------------	---------------------	------------------	-----------------------

ดัชนีตลาดหุ้นดาวโจนส์ปิดตลาดปรับตัวเพิ่มขึ้น 34.66 จุด นักลงทุนคลายกังวลเกี่ยวกับการคุกคามของวิกฤตหนี้ยุโรป หลังจากรัฐสภาเยอรมนีอนุมัติให้มีการนำเงินจากกองทุนรักษาเสถียรภาพการเงินยุโรป (EFSF) เข้าให้การช่วยเหลือภาคธนาคารของสเปนนอกจากนี้ ตลาดยังได้แรงหนุนจากผลประกอบการที่สดใสของบริษัทในกลุ่มเทคโนโลยี อย่างไรก็ตามดัชนีไม่ได้เพิ่มขึ้นมากนักเนื่องจากส่วนหนึ่งถูกกดดันจากรายงานผู้ขอรับสวัสดิการการว่างงานครั้งแรกในรอบสัปดาห์สิ้นสุดวันที่ 14 ก.ค. เพิ่มขึ้น 34,000 ราย ซึ่งเป็นการเพิ่มขึ้นมากที่สุดนับตั้งแต่เดือนเม.ย.2554 ทำให้ปิดตลาดดัชนีดาวโจนส์เพิ่มขึ้นเพียง 34.66 จุด หรือ 0.27% ปิดที่ 12,943.36 จุด ดัชนี S&P 500 เพิ่มขึ้น 3.73 จุด หรือ 0.27% ปิดที่ 1,376.51 จุด และดัชนี Nasdaq ปรับตัวขึ้น 23.30 จุด หรือ 0.79% ปิดที่ 2,965.90 จุด

ราคาน้ำมันดิบที่ตลาดล่วงหน้า NYMEX ส่งมอบเดือนส.ค.เพิ่มขึ้นแรง 2.79 ดอลลาร์ต่อบาร์เรล ทำสถิติปิดบวกติดต่อกันเป็นวันที่ 7 และยังทำสถิติปิดเหนือระดับ 90 ดอลลาร์เป็นครั้งแรกนับตั้งแต่วันที่ 29 พ.ค.ตลาดได้แรงหนุนจากสถานการณ์ความตึงเครียดในตะวันออกกลางและเหตุการณ์รุนแรงในซีเรียหลังเกิดเหตุปะทะกันในเมืองดามัสกัส เมืองหลวงของซีเรียจนทำให้เจ้าหน้าที่ระดับสูงของซีเรียหลายคนเสียชีวิต นอกจากนี้ยังเกิดเหตุลอบวางระเบิดโดยสารพร้อมด้วยนักท่องเที่ยวยิวอิสราเอลซึ่งอิสราเอลระบุว่า อิหร่านเป็นผู้อยู่เบื้องหลังเหตุการณ์ลอบวางระเบิด ทำให้ปิดตลาดราคาน้ำมันดิบที่ตลาดล่วงหน้า NYMEX เพิ่มขึ้นแรงกว่า 2.79 ดอลลาร์ หรือ 3.1% ปิดที่ 92.66 ดอลลาร์/บาร์เรลส่วนราคาน้ำมันดิบ BRENT เพิ่มขึ้น 2.64 ดอลลาร์ ปิดที่ 107.80 ดอลลาร์/บาร์เรล

ตลาดหุ้นหนักเกอ

ดัชนีกลับตัวขึ้นตอบรับกับการคาดการณ์ผลประกอบการตลาดหุ้นในประเทศและต่างประเทศเชิงบวกมากขึ้น ส่งผลให้นักลงทุนหันกลับเข้าซื้อหุ้นที่ราคาต่ำกว่ามูลค่าที่แท้จริงมากๆ (เป็นการซื้อคืน) ตลาดมีโอกาสที่จะทดสอบแนวต้านสำคัญ 8,900 ตามสัญญาณบวกการเรียงตัวแท่งเทียนและค่าสัญญาณจาก Indicator คาดจะมีแรงขายลดความเสี่ยงระยะสั้น และแกว่งตัวในกรอบ 8,700-8,900

ตลาดหุ้นอสังหาริมทรัพย์

ระยะสั้นมีแนวต้านสำคัญบริเวณ 19,550-19,600 ทดสอบผ่านจะเป็นการเข้าซื้อเก็งกำไรในทางเทคนิคโดยมีแนวต้านเป้าหมาย 19,750 การกลับตัวขึ้นของระดับดัชนีมีโอกาสที่จะถูกขายทำกำไรจากภาวะซุ่มมากหรือชะลอตัวลงมากกว่าที่จะกลับตัวขึ้นผ่านแนวต้านดังกล่าว ทั้งนี้ในช่วงที่ผ่านมาระดับดัชนีได้มีการกลับตัวขึ้นได้ตอบรับข้อมูลเศรษฐกิจที่ออกมาทางบวกไว้มากแล้ว

Analyst – รัชชัย 02-6725993 tawatchai@globlex.co.thวิลาสินี 02-6725937 wilasinee@globlex.co.thอาทิตย์ 02-6725946 artit@globlex.co.th

NVDR Trading Value (Million Baht)
20/7/2012

TOP 30 NVDR BUY					TOP 30 NVDR SELL				
Company	Buy	Sell	Total	Net	Company	Buy	Sell	Total	Net
TRUE	281.2	0.1	281.3	281.1	KMC-W2	1.0	14.4	15.4	-13.3
JAS	16.8	1.0	17.8	15.8	TMB	0.0	10.5	14.2	-6.8
BTS	14.9	1.1	16.0	13.8	KH	0.9	5.9	6.8	-5.0
EARTH	6.6	0.0	6.6	6.6	LPN	5.6	8.3	13.9	-2.8
BAY	6.8	2.8	9.6	4.0	THRE	0.0	2.4	2.4	-2.4
AAV	5.0	1.0	6.0	3.9	STEC	0.0	2.2	2.2	-2.2
SPALI	6.7	0.0	9.9	3.5	HEMRAJ	1.8	3.3	5.1	-1.4
E-W1	3.0	0.0	3.0	3.0	RML-W3	0.0	1.5	1.8	-1.1
AP	2.6	0.1	2.7	2.5	THAI	0.2	1.3	1.5	-1.0
TTW	2.2	0.0	2.2	2.2	INTUCH	0.7	1.7	2.4	-0.9
LH	2.4	0.6	2.9	1.8	DTAC	0.0	1.2	1.5	-0.9
IRPC	2.1	0.0	2.5	1.7	CEI	0.0	0.9	0.9	-0.9
KTB	4.1	2.5	6.5	1.6	HMPRO	0.8	1.7	2.5	-0.9
CPF	2.5	0.8	3.3	1.6	BECL	0.0	0.9	0.9	-0.9
CITY	1.4	0.1	1.4	1.3	LIVE	0.0	0.8	0.8	-0.8
BBL	2.4	1.1	3.5	1.2	MK	0.1	0.6	0.7	-0.6
CPALL	1.3	0.1	1.4	1.2	ITD	0.8	1.3	2.2	-0.5
KBANK	4.6	3.4	8.0	1.2	RML	0.0	6.6	12.7	-0.5
DEMCO	1.3	0.1	1.4	1.2	DSGT	0.1	0.5	0.6	-0.5
EARTH-W3	1.2	0.0	1.2	1.2	BEC	0.7	1.1	1.8	-0.4
TCAP	0.9	0.0	0.9	0.9	BLAND-W3	0.0	0.4	0.4	-0.4
AOT	0.8	0.1	1.0	0.7	TOP	1.0	1.4	2.3	-0.4
PTTGC	1.1	0.4	1.4	0.7	SINGER	0.0	0.3	0.3	-0.3
IVL	0.8	0.0	0.9	0.6	ESTAR	0.0	0.7	1.1	-0.3
KK	0.6	0.0	0.6	0.6	KGI	0.0	0.3	0.3	-0.3
TICON-W3	0.6	0.0	0.6	0.6	LL-W1	0.0	0.3	0.3	-0.3
TTCL	0.7	0.1	0.8	0.5	UKEM	0.1	0.4	0.5	-0.3
SIRI	0.5	0.0	0.5	0.5	BANPU	0.1	0.4	0.4	-0.3
GSTEEL	2.5	2.0	4.5	0.5	SCC	0.0	0.6	1.1	-0.2
ZMICO	0.4	0.0	0.5	0.4	STA	0.0	0.5	0.9	-0.2

Source : ตลาดหลักทรัพย์แห่งประเทศไทย

SBL Table

20/7/2012					
Date	TICKER/Sector	Recently Close	Recommend Short	Target Price	Recommendation
20/7/2012	-	-	-	-	-

Dividend Table

Symbol	X-Date	Payment Date	Operation Period	Dividend (per share)	Unit	Type	Market / Industry / Sector
TMW	25/7/2012	9/8/2012	01/04/2010 - 31/03/2011	1	Baht	Cash	mai /-/MIDSIZE
TLGF	26/7/2012	15/8/2012	13/03/2012 - 31/05/2012	0.1346	Baht	Cash	SET /PROPCON /PFUND
VAYU1	27/7/2012	16/8/2012	01/01/2012 - 30/06/2012	0.3	Baht	Cash	SET /-/-
KYE	1/8/2012	23/8/2012	01/04/2011 - 31/03/2012	15.82	Baht	Cash	SET /CONSUMP /HOME
PTL	3/8/2012	23/8/2012	01/07/2011 - 31/03/2012	0.17	Baht	Cash	SET /INDUS /PKG
TIW	3/8/2012	24/8/2012	01/04/2011 - 31/03/2012	4.63	Baht	Cash	SET /INDUS /STEEL

The opinions and information presented in this report are those of the Globlex Securities Co. Ltd. Research Department. No representation or warranty in any form regarding the accuracy, completeness, correctness or fairness of opinions and information of this report is offered by Globlex Securities Co. Ltd. Globlex Securities Co. Ltd. accepts no liability whatsoever for any loss arising from the use of this report or its contents. This report (in whole or in part) may not be reproduced or published without the express permission of Globlex Securities Co. Ltd.

SET NOTICE CALENDAR

20/7/2012

AGE ลูกหุ้นเข้า 5,939,031 หุ้น

23/7/2012

ADVA01CC	หลักทรัพย์ใหม่	60,000,000 หน่วย
ADVA01PC	หลักทรัพย์ใหม่	60,000,000 หน่วย
AOT01CC	หลักทรัพย์ใหม่	50,000,000 หน่วย
AOT01PC	หลักทรัพย์ใหม่	26,000,000 หน่วย
BJC01CB	หลักทรัพย์ใหม่	64,000,000 หน่วย
EGCO01CA	หลักทรัพย์ใหม่	28,500,000 หน่วย
ESSO01CC	หลักทรัพย์ใหม่	70,000,000 หน่วย
ESSO01PC	หลักทรัพย์ใหม่	26,000,000 หน่วย
IRPC01CC	หลักทรัพย์ใหม่	70,000,000 หน่วย
IRPC01PB	หลักทรัพย์ใหม่	30,000,000 หน่วย
IVL01CF	หลักทรัพย์ใหม่	160,000,000 หน่วย
KBAN01CC	หลักทรัพย์ใหม่	60,000,000 หน่วย
KBAN01PC	หลักทรัพย์ใหม่	60,000,000 หน่วย
KTB01CD	หลักทรัพย์ใหม่	70,000,000 หน่วย
KTB01PC	หลักทรัพย์ใหม่	30,000,000 หน่วย
PTTE01CD	หลักทรัพย์ใหม่	60,000,000 หน่วย
PTTE01PD	หลักทรัพย์ใหม่	60,000,000 หน่วย
SCB01CC	หลักทรัพย์ใหม่	60,000,000 หน่วย
SCB01PB	หลักทรัพย์ใหม่	60,000,000 หน่วย

26/7/2012

RICH	XR 1 : 2 @ 0.50 บาท
TLGF	XN หน่วยลงทุนละ 0.016 บาท

7/8/2012

CIG-W3	XE 15 : 1@0.90 บาท
--------	--------------------

18/9/2012

GL	XW 3 : 1@0.10 บาท
----	-------------------

Notes: PD = Payment Date SD = Subscript Date
XN = Capital Return

XR = Rights for Common
XW = Rights for Warrant

XT = Rights for Transferable Subscription Right
XM = Excluding Meetings

Derivative Warrant Table 20 July 2012

DW	Type of Option	DW Price	Stock Price	Price by Black Scholes Model	Status	Time to maturity y. m. d.	Gearing Ratio(x)	Premium	Exercise Price	Exercise Ratio	Expire Date	Last Trading Day	DW Issued(mn)	Implied Volatility	Cumulative Volume/ Outstanding Units
ADVA01CB	Call	1.64	195.00	1.62	Out of the Money	0 0 23	3.04	0.49%	131.87000	1 : 39.07776@131.87	11 Aug 12	6 Aug 12	24.0	204.30%	126.44%
ADVA01PB	Put	0.06	195.00	0.04	Out of the Money	0 0 23	110.89	13.24%	170.95000	1 : 29.30832@170.95	11 Aug 12	6 Aug 12	25.0	48.73%	79.27%
ADVA08PA	Put	0.97	195.00	0.64	Out of the Money	0 2 25	8.04	12.44%	195.00000	1 : 25@195	13 Oct 12	8 Oct 12	12.4	56.10%	83.35%
ADVA13CD	Call	2.00	195.00	1.87	Out of the Money	0 0 29	2.50	2.70%	122.11000	1 : 39.07776@122.11	17 Aug 12	9 Aug 12	23.0	-	-
ADVA13PC	Put	-	195.00	0.33	-	0 8 7	-	-	175.00000	1 : 50@175	26 Mar 13	19 Mar 13	30.0	-	-
ADVA16CA	Call	1.66	195.00	1.25	Out of the Money	0 4 13	5.87	14.46%	190.00000	1 : 20@190	1 Dec 12	26 Nov 12	20.0	75.97%	32.45%
ADVA42CC	Call	-	195.00	0.47	-	0 7 27	-	-	180.00000	1 : 80@180	16 Mar 13	11 Mar 13	20.0	-	-
AOT01CB	Call	1.79	65.00	1.81	In the Money	0 0 23	2.42	-0.23%	38.00000	1 : 15@38	11 Aug 12	6 Aug 12	30.0	138.45%	35.69%
AOT01PB	Put	0.02	65.00	0.00	Out of the Money	0 0 23	325.00	23.38%	50.00000	1 : 10@50	11 Aug 12	6 Aug 12	23.0	65.94%	3.09%
AOT13CC	Call	0.81	65.00	0.68	Out of the Money	0 2 25	4.01	4.92%	52.00000	1 : 20@52	13 Oct 12	8 Oct 12	30.0	77.36%	5.21%
AOT13PA	Put	0.17	65.00	0.00	Out of the Money	0 2 1	38.24	25.69%	50.00000	1 : 10@50	19 Sep 12	12 Sep 12	22.3	72.61%	2.44%
AOT42CC	Call	-	65.00	0.62	-	0 7 27	-	-	55.00000	1 : 20@55	16 Mar 13	11 Mar 13	20.0	-	-
BANP01CC	Call	0.34	460.00	0.03	Out of the Money	0 3 12	13.53	22.61%	530.00000	1 : 100@530	30 Oct 12	22 Oct 12	135.0	61.88%	30.71%
BANP01PC	Put	1.99	460.00	1.73	Out of the Money	0 3 12	2.31	4.13%	640.00000	1 : 100@640	30 Oct 12	22 Oct 12	24.0	72.36%	2.50%
BANP06CD	Call	0.72	460.00	0.20	Out of the Money	0 6 20	6.39	22.17%	490.00000	1 : 100@490	7 Feb 13	31 Jan 13	20.0	61.72%	3.88%
BANP06PD	Put	1.68	460.00	1.20	Out of the Money	0 6 20	2.74	8.26%	590.00000	1 : 100@590	7 Feb 13	31 Jan 13	20.0	61.24%	0.03%
BANP08CC	Call	0.59	460.00	0.24	Out of the Money	0 3 22	6.50	13.22%	450.00000	1 : 120@450	10 Nov 12	5 Nov 12	17.4	67.76%	26.22%
BANP08PB	Put	1.11	460.00	0.59	Out of the Money	0 3 22	4.14	11.09%	520.00000	1 : 100@520	10 Nov 12	5 Nov 12	20.0	74.82%	0.29%
BANP13CF	Call	0.11	460.00	0.00	Out of the Money	0 2 29	21.24	38.46%	615.27000	1 : 196.85039@615.27	17 Oct 12	10 Oct 12	28.9	73.76%	9.97%
BANP13PC	Put	-	460.00	0.47	-	0 8 7	-	-	500.00000	1 : 100@500	26 Mar 13	19 Mar 13	22.1	-	-
BANP18CB	Call	0.04	460.00	0.00	Out of the Money	0 1 27	58.41	38.68%	630.03000	1 : 196.88581@630.03	15 Sep 12	10 Sep 12	45.0	65.90%	22.24%
BANP42CD	Call	0.23	460.00	0.01	Out of the Money	0 1 13	20.32	16.20%	511.90000	1 : 98.4252@511.9	1 Sep 12	27 Aug 12	19.0	67.09%	13.39%
BANP42PA	Put	1.53	460.00	1.50	Out of the Money	0 1 13	3.05	0.05%	610.35000	1 : 98.4252@610.35	1 Sep 12	27 Aug 12	25.0	41.48%	0.81%
BAY01CC	Call	0.93	31.75	0.80	Out of the Money	0 3 12	3.41	4.88%	24.00000	1 : 10@24	30 Oct 12	22 Oct 12	40.0	84.43%	55.98%
BAY01PC	Put	0.37	31.75	0.09	Out of the Money	0 3 12	8.58	17.17%	30.00000	1 : 10@30	30 Oct 12	22 Oct 12	40.0	69.61%	8.34%
BAY08CD	Call	1.01	31.75	0.78	Out of the Money	0 3 25	3.93	7.34%	26.00000	1 : 8@26	13 Nov 12	6 Nov 12	19.7	71.96%	0.71%
BAY08PC	Put	0.51	31.75	0.18	Out of the Money	0 3 25	6.23	15.28%	32.00000	1 : 10@32	13 Nov 12	6 Nov 12	19.5	67.24%	5.39%
BAY18CB	Call	0.74	31.75	0.75	Out of the Money	0 1 27	4.35	0.11%	24.48000	1 : 9.87273@24.48	15 Sep 12	10 Sep 12	20.0	-	-
BAY42CD	Call	-	31.75	0.27	-	0 7 27	-	-	28.00000	1 : 20@28	16 Mar 13	11 Mar 13	20.0	-	-
BBL08CB	Call	0.73	193.00	0.44	Out of the Money	0 4 6	6.61	10.98%	185.00000	1 : 40@185	24 Nov 12	19 Nov 12	20.0	62.43%	13.58%

The opinions and information presented in this report are those of the Globlex Securities Co. Ltd. Research Department. No representation or warranty in any form regarding the accuracy, completeness, correctness or fairness of opinions and information of this report is offered by Globlex Securities Co. Ltd. Globlex Securities Co. Ltd. Accepts no liability whatsoever for any loss arising from the use of this report or its contents. This report (in whole or in part) may not be reproduced or published without the express permission of Globlex Securities Co. Ltd.

Derivative Warrant Table 20 July 2012

DW	Type of Option	DW Price	Stock Price	Price by Black Scholes Model	Status	Time to maturity			Gearing Ratio(x)	Premium	Exercise Price	Exercise Ratio	Expire Date	Last Trading Day	DW Issued(mn)	Implied Volatility	Cumulative Volume/ Outstanding Units
						y.	m.	d.									
BBL08PB	Put	0.87	193.00	0.14	Out of the Money	0	4	6	11.09	20.93%	170.00000	1 : 20@170	24 Nov 12	19 Nov 12	17.5	64.37%	2.89%
BBL13CC	Call	0.92	193.00	0.70	Out of the Money	0	3	12	4.29	7.02%	161.51000	1 : 48.94763@161.51	30 Oct 12	22 Oct 12	26.8	81.34%	8.26%
BBL13PB	Put	0.33	193.00	0.05	Out of the Money	0	3	12	11.95	19.61%	171.30000	1 : 48.94763@171.3	30 Oct 12	22 Oct 12	30.0	68.10%	0.00%
BBL18CB	Call	0.56	193.00	0.39	Out of the Money	0	3	13	6.89	7.77%	180.00000	1 : 50@180	31 Oct 12	24 Oct 12	20.0	60.78%	2.85%
BBL18PA	Put	0.23	193.00	0.03	Out of the Money	0	3	13	16.78	20.47%	165.00000	1 : 50@165	31 Oct 12	24 Oct 12	20.0	61.58%	1.70%
BBL42CD	Call	1.46	193.00	1.15	Out of the Money	0	5	4	3.30	7.98%	150.00000	1 : 40@150	22 Dec 12	17 Dec 12	20.0	78.28%	4.60%
BBL42PA	Put	0.79	193.00	0.38	Out of the Money	0	5	4	6.11	12.75%	200.00000	1 : 40@200	22 Dec 12	17 Dec 12	20.0	56.29%	0.04%
BCP01CC	Call	0.61	22.30	0.37	Out of the Money	0	4	26	4.57	11.57%	20.00000	1 : 8@20	14 Dec 12	6 Dec 12	50.0	68.03%	12.94%
BCP01PC	Put	1.09	22.30	0.65	Out of the Money	0	4	26	4.09	10.09%	25.50000	1 : 5@25.5	14 Dec 12	6 Dec 12	25.0	64.75%	8.56%
BCP08CB	Call	0.66	22.30	0.36	Out of the Money	0	4	6	5.63	11.93%	21.00000	1 : 6@21	24 Nov 12	19 Nov 12	19.6	61.89%	2.45%
BCP42CC	Call	-	22.30	0.28	-	0	7	27	-	-	21.00000	1 : 10@21	16 Mar 13	11 Mar 13	20.0	-	-
BEC01CA	Call	0.87	56.25	0.73	Out of the Money	0	4	26	3.23	10.93%	45.00000	1 : 20@45	14 Dec 12	6 Dec 12	44.4	93.27%	4.65%
BGH01CA	Call	1.86	100.50	1.85	Out of the Money	0	1	20	2.73	0.47%	64.22000	1 : 19.75894@64.22	8 Sep 12	3 Sep 12	24.0	117.43%	157.45%
BGH01PA	Put	0.64	100.50	0.42	Out of the Money	0	1	20	10.47	10.05%	100.00000	1 : 15@100	8 Sep 12	3 Sep 12	20.0	64.63%	33.86%
BGH13CC	Call	1.68	100.50	1.54	Out of the Money	0	2	29	3.03	3.82%	71.14000	1 : 19.75894@71.14	17 Oct 12	10 Oct 12	28.9	107.04%	2.23%
BGH13PA	Put	0.30	100.50	0.07	Out of the Money	0	2	9	33.91	26.27%	77.06000	1 : 9.88045@77.06	27 Sep 12	20 Sep 12	15.0	72.18%	0.01%
BGH42CB	Call	1.52	100.50	0.46	Out of the Money	0	7	27	1.65	55.02%	95.00000	1 : 40@95	16 Mar 13	11 Mar 12	20.0	-	-
BH01CA	Call	1.34	77.00	1.13	Out of the Money	0	4	26	2.87	8.83%	57.00000	1 : 20@57	14 Dec 12	6 Dec 12	35.1	96.43%	11.32%
BH13CB	Call	3.38	77.00	3.25	Out of the Money	0	3	2	2.28	2.34%	45.00000	1 : 10@45	20 Oct 12	15 Oct 12	26.1	95.35%	0.89%
BIGC01CB	Call	2.84	217.00	2.85	Out of the Money	0	1	20	2.58	0.26%	133.39000	1 : 29.63841@133.39	8 Sep 12	3 Sep 12	20.0	89.02%	72.34%
BIGC13CA	Call	0.97	217.00	0.50	Out of the Money	0	5	7	4.47	14.52%	200.00000	1 : 50@200	25 Dec 12	18 Dec 12	29.5	72.14%	2.42%
BIGC42CA	Call	4.08	217.00	4.01	Out of the Money	0	1	13	2.69	0.90%	138.33000	1 : 19.76285@138.33	1 Sep 12	27 Aug 12	14.0	69.35%	0.39%
BIGC42CB	Call	-	217.00	0.28	-	0	7	27	-	-	200.00000	1 : 100@200	16 Mar 13	11 Mar 13	20.0	-	-
BJC01CA	Call	1.54	42.00	1.55	In the Money	0	0	23	2.76	-0.10%	26.72000	1 : 9.89511@26.72	11 Aug 12	6 Aug 12	25.0	0.00%	81.88%
BJC06CA	Call	0.70	42.00	0.49	Out of the Money	0	4	19	4.00	11.31%	36.25000	1 : 15@36.25	7 Dec 12	29 Nov 12	20.0	57.16%	2.95%
BJC06PA	Put	0.64	42.00	0.30	Out of the Money	0	4	19	4.38	17.50%	44.25000	1 : 15@44.25	7 Dec 12	29 Nov 12	20.0	84.95%	1.00%
BJC13CA	Call	1.51	42.00	1.47	Out of the Money	0	2	9	2.81	1.53%	27.70000	1 : 9.89511@27.7	27 Sep 12	20 Sep 12	30.0	0.00%	29.56%
BJC42CA	Call	1.86	42.00	2.05	In the Money	0	0	9	2.28	-4.35%	21.77000	1 : 9.89511@21.77	28 Jul 12	23 Jul 12	50.0	-	-
BLA01CB	Call	0.30	46.75	0.15	Out of the Money	0	1	20	7.84	8.34%	44.69000	1 : 19.86492@44.69	8 Sep 12	3 Sep 12	44.4	65.21%	43.90%
BLA01PA	Put	0.72	46.75	0.37	Out of the Money	0	1	20	6.49	8.45%	50.00000	1 : 10@50	8 Sep 12	3 Sep 12	20.0	81.81%	1.00%

The opinions and information presented in this report are those of the Globlex Securities Co. Ltd. Research Department. No representation or warranty in any form regarding the accuracy, completeness, correctness or fairness of opinions and information of this report is offered by Globlex Securities Co. Ltd. Globlex Securities Co. Ltd. accepts no liability whatsoever for any loss arising from the use of this report or its contents. This report (in whole or in part) may not be reproduced or published without the express permission of Globlex Securities Co. Ltd.

Derivative Warrant Table 20 July 2012

DW	Type of Option	DW Price	Stock Price	Price by Black Scholes Model	Status	Time to maturity y. m. d.	Gearing Ratio(x)	Premium	Exercise Price	Exercise Ratio	Expire Date	Last Trading Day	DW Issued(mn)	Implied Volatility	Cumulative Volume/ Outstanding Units
BLA08CB	Call	0.81	46.75	0.37	Out of the Money	0 3 22	4.81	14.91%	44.00000	1 : 12@44	10 Nov 12	5 Nov 12	20.0	-	-
BLA13CC	Call	0.75	46.75	0.37	Out of the Money	0 2 25	6.28	11.53%	44.69000	1 : 9.93246@44.69	13 Oct 12	8 Oct 12	27.1	70.38%	0.30%
BLA13PB	Put	1.05	46.75	0.45	Out of the Money	0 5 10	4.45	15.51%	50.00000	1 : 10@50	28 Dec 12	21 Dec 12	23.9	71.41%	0.42%
BTS01CA	Call	0.38	0.81	0.25	Out of the Money	0 4 26	4.26	9.88%	0.70000	1 : 0.5@0.7	14 Dec 12	6 Dec 12	60.0	-	-
CPAL01CC	Call	0.37	35.50	0.17	Out of the Money	0 3 12	6.40	11.41%	34.00000	1 : 15@34	30 Oct 12	22 Oct 12	60.0	70.35%	10.08%
CPAL01PC	Put	1.06	35.50	0.81	Out of the Money	0 3 4	3.35	5.92%	44.00000	1 : 10@44	22 Oct 12	6 Jun 12	20.0	69.16%	0.53%
CPAL06CA	Call	0.54	35.50	0.31	Out of the Money	0 6 20	4.38	12.96%	32.00000	1 : 15@32	7 Feb 13	31 Jan 13	20.0	65.36%	15.51%
CPAL06PA	Put	0.58	35.50	0.24	Out of the Money	0 6 13	4.08	14.65%	39.00000	1 : 15@39	31 Jan 13	9 Oct 12	20.0	-	-
CPAL08CC	Call	0.02	35.50	0.00	Out of the Money	0 2 28	118.33	69.86%	60.00000	1 : 15@60	16 Oct 12	9 Oct 12	20.0	64.33%	0.28%
CPAL08PA	Put	3.22	35.50	-	Out of the Money	0 -1 #	0.92	11.66%	70.00000	1 : 12@70	6 Jun 12	9 Oct 12	20.0	-	-
CPAL13CC	Call	0.74	35.50	0.30	Out of the Money	0 5 11	4.80	16.62%	34.00000	1 : 10@34	29 Dec 12	24 Dec 12	30.0	72.04%	0.20%
CPAL42CD	Call	1.05	35.50	0.65	Out of the Money	0 7 20	3.38	14.08%	30.00000	1 : 10@30	9 Mar 13	4 Mar 13	20.0	70.45%	0.03%
CPF01CC	Call	0.28	35.25	0.12	Out of the Money	0 3 12	8.39	14.04%	36.00000	1 : 15@36	30 Oct 12	22 Oct 12	250.0	63.97%	14.81%
CPF01PC	Put	1.41	35.25	1.23	Out of the Money	0 3 12	2.50	3.83%	48.00000	1 : 10@48	30 Oct 12	22 Oct 12	22.0	66.17%	10.95%
CPF08CE	Call	0.53	35.25	0.36	Out of the Money	0 2 11	8.44	6.89%	33.50000	1 : 7.88221@33.5	29 Sep 12	24 Sep 12	20.0	57.68%	31.98%
CPF08PB	Put	0.76	35.25	0.45	Out of the Money	0 2 11	5.88	7.97%	38.43000	1 : 7.88221@38.43	29 Sep 12	24 Sep 12	20.0	66.85%	0.08%
CPF13PB	Put	0.41	35.25	0.10	Out of the Money	0 2 29	8.73	16.42%	33.50000	1 : 9.85319@33.5	17 Oct 12	10 Oct 12	30.0	-	-
CPF16CA	Call	0.89	35.25	0.23	Out of the Money	0 4 13	9.90	23.57%	40.00000	1 : 4@40	1 Dec 12	26 Nov 12	20.0	62.12%	2.94%
CPF42CC	Call	0.75	35.25	0.54	Out of the Money	0 5 4	4.70	9.22%	31.00000	1 : 10@31	22 Dec 12	17 Dec 12	20.0	61.57%	17.18%
CPF42PA	Put	1.21	35.25	1.02	Out of the Money	0 5 4	2.91	3.83%	46.00000	1 : 10@46	22 Dec 12	17 Dec 12	20.0	-	-
CPN42CB	Call	1.75	49.50	1.79	In the Money	0 0 9	2.85	-0.75%	31.76000	1 : 9.92359@31.76	28 Jul 12	23 Jul 12	25.0	114.66%	4.21%
CPN42CC	Call	-	49.50	0.33	-	0 7 27	-	-	45.00000	1 : 20@45	16 Mar 13	11 Mar 13	20.0	-	-
DCC13CA	Call	0.43	54.25	0.23	Out of the Money	0 1 23	12.92	15.74%	58.59000	1 : 9.76467@58.59	11 Sep 12	4 Sep 12	21.8	68.58%	30.74%
DELT13CB	Call	0.60	23.40	0.22	Out of the Money	0 2 25	7.80	15.38%	24.00000	1 : 5@24	13 Oct 12	8 Oct 12	24.4	72.61%	27.59%
DTAC01CC	Call	0.88	78.75	0.72	Out of the Money	0 4 26	4.47	11.24%	70.00000	1 : 20@70	14 Dec 12	6 Dec 12	60.0	76.89%	177.65%
DTAC01PC	Put	2.02	78.75	1.54	Out of the Money	0 4 26	3.90	11.37%	90.00000	1 : 10@90	14 Dec 12	6 Dec 12	24.0	59.38%	31.17%
DTAC06CA	Call	0.81	78.75	0.65	Out of the Money	0 4 19	4.86	12.00%	72.00000	1 : 20@72	7 Dec 12	29 Nov 12	20.0	79.88%	5.88%
DTAC06PA	Put	0.93	78.75	0.69	Out of the Money	0 4 19	4.23	11.87%	88.00000	1 : 20@88	7 Dec 12	29 Nov 12	20.0	64.16%	5.72%
DTAC08CD	Call	1.05	78.75	0.84	Out of the Money	0 4 9	5.00	11.43%	72.00000	1 : 15@72	27 Nov 12	20 Nov 12	17.7	75.95%	0.22%
DTAC13CC	Call	0.90	78.75	0.74	Out of the Money	0 2 29	4.45	7.41%	66.88000	1 : 19.66955@66.88	17 Oct 12	10 Oct 12	30.0	87.77%	15.66%

The opinions and information presented in this report are those of the Globlex Securities Co. Ltd. Research Department. No representation or warranty in any form regarding the accuracy, completeness, correctness or fairness of opinions and information of this report is offered by Globlex Securities Co. Ltd. Globlex Securities Co. Ltd. accepts no liability whatsoever for any loss arising from the use of this report or its contents. This report (in whole or in part) may not be reproduced or published without the express permission of Globlex Securities Co. Ltd.

Derivative Warrant Table 20 July 2012

DW	Type of Option	DW Price	Stock Price	Price by Black Scholes Model	Status	Time to maturity y. m. d.	Gearing Ratio(x)	Premium	Exercise Price	Exercise Ratio	Expire Date	Last Trading Day	DW Issued(mn)	Implied Volatility	Cumulative Volume/ Outstanding Units
DTAC42CC	Call	-	78.75	0.67	-	0 7 27	-	-	70.00000	1 : 25@70	16 Mar 13	11 Mar 13	20.0	-	-
ESSO01CB	Call	0.36	10.80	0.34	Out of the Money	0 0 23	6.03	1.41%	9.16000	1 : 4.97834@9.16	11 Aug 12	6 Aug 12	150.0	47.84%	85.91%
ESSO01PB	Put	0.67	10.80	0.66	Out of the Money	0 0 23	4.05	0.26%	13.44000	1 : 3.98279@13.44	11 Aug 12	6 Aug 12	23.0	92.24%	85.43%
ESSO03CB	Call	0.14	10.80	0.05	Out of the Money	0 4 27	7.75	31.80%	12.84000	1 : 9.9569@12.84	15 Dec 12	7 Dec 12	60.0	79.11%	1.62%
ESSO13CC	Call	0.25	10.80	0.07	Out of the Money	0 3 12	10.85	29.03%	12.94000	1 : 3.98279@12.94	30 Oct 12	22 Oct 12	28.4	71.13%	5.37%
ESSO18CB	Call	0.07	10.80	0.01	Out of the Money	0 2 2	19.37	27.76%	13.24000	1 : 7.96552@13.24	20 Sep 12	13 Sep 12	20.0	68.94%	10.90%
ESSO42CC	Call	0.84	10.80	0.72	Out of the Money	0 6 29	2.57	8.33%	7.50000	1 : 5@7.5	16 Feb 13	11 Feb 16	30.0	65.25%	1.56%
ESSO42PA	Put	0.83	10.80	0.82	In the Money	0 1 13	2.61	-0.07%	14.94000	1 : 4.97834@14.94	1 Sep 12	27 Aug 12	30.0	50.56%	0.28%
GLOW01CA	Call	0.75	61.50	0.28	Out of the Money	0 4 26	4.10	17.07%	57.00000	1 : 20@57	14 Dec 12	6 Dec 12	35.1	85.17%	15.32%
HEMR01CA	Call	0.78	3.00	0.40	Out of the Money	0 6 5	3.85	15.33%	2.68000	1 : 1@2.68	23 Jan 13	16 Jan 13	37.3	74.07%	1.89%
HEMR13CA	Call	0.65	3.00	0.29	Out of the Money	0 5 7	4.62	15.00%	2.80000	1 : 1@2.8	25 Dec 12	18 Dec 12	30.0	70.64%	0.67%
HMPR01CB	Call	0.40	12.30	0.18	Out of the Money	0 3 12	6.15	13.82%	12.00000	1 : 5@12	30 Oct 12	22 Oct 12	40.0	75.28%	42.71%
HMPR01PA	Put	0.90	12.30	0.65	Out of the Money	0 3 12	3.42	7.32%	15.00000	1 : 4@15	30 Oct 12	22 Oct 12	22.0	76.18%	1.14%
HMPR13CC	Call	0.72	12.30	0.41	Out of the Money	0 3 2	4.32	11.60%	10.88000	1 : 3.9546@10.88	20 Oct 12	19 Oct 12	30.0	80.95%	2.10%
HMPR13PA	Put	0.34	12.30	0.02	Out of the Money	0 1 23	9.15	20.12%	11.17000	1 : 3.9546@11.17	11 Sep 12	4 Sep 12	30.0	-	-
INTU01CA	Call	0.84	62.25	0.69	Out of the Money	0 6 5	3.71	10.52%	52.00000	1 : 20@52	23 Jan 13	16 Jan 13	60.0	79.44%	77.75%
INTU01PA	Put	1.26	62.25	0.81	Out of the Money	0 6 5	4.94	15.82%	65.00000	1 : 10@65	23 Jan 13	16 Jan 13	30.0	60.36%	4.08%
INTU13CA	Call	0.82	62.25	0.56	Out of the Money	0 5 7	3.80	14.70%	55.00000	1 : 20@55	25 Dec 12	18 Dec 12	29.8	90.11%	77.18%
INTU42CA	Call	1.02	62.25	0.79	Out of the Money	0 7 20	3.05	13.09%	50.00000	1 : 20@50	9 Mar 13	4 Mar 12	20.0	84.58%	3.92%
INTU42PA	Put	0.76	62.25	0.59	Out of the Money	0 7 20	4.10	11.97%	70.00000	1 : 20@70	9 Mar 13	4 Mar 12	20.0	56.27%	0.67%
IRPC01CB	Call	0.13	3.80	0.06	Out of the Money	0 0 23	14.74	5.99%	3.77000	1 : 1.98306@3.77	11 Aug 12	6 Aug 12	110.0	59.51%	10.39%
IRPC01PA	Put	1.01	3.80	0.99	Out of the Money	0 0 23	1.88	0.53%	5.80000	1 : 2@5.8	11 Aug 12	6 Aug 12	20.0	141.03%	2.01%
IRPC13CC	Call	0.16	3.80	0.07	Out of the Money	0 1 4	11.98	7.56%	3.77000	1 : 1.98306@3.77	22 Aug 12	15 Aug 12	27.6	65.91%	3.41%
IRPC13PB	Put	-	3.80	0.21	-	0 8 4	-	-	4.10000	1 : 2@4.1	23 Mar 13	18 Mar 13	30.0	-	-
IRPC18CB	Call	0.05	3.80	0.00	Out of the Money	0 2 0	38.00	26.84%	4.72000	1 : 2@4.72	18 Sep 12	11 Sep 12	20.0	53.87%	2.97%
IRPC42CC	Call	0.22	3.80	0.22	Out of the Money	0 0 9	8.71	0.17%	3.37000	1 : 1.98306@3.37	28 Jul 12	23 Jul 12	50.0	0.00%	9.99%
IVL01CE	Call	0.15	30.50	0.04	Out of the Money	0 1 20	13.75	23.63%	35.49000	1 : 14.78415@35.49	8 Sep 12	3 Sep 12	300.0	83.85%	63.23%
IVL01PE	Put	1.76	30.50	1.68	Out of the Money	0 1 20	1.76	1.77%	47.31000	1 : 9.85707@47.31	8 Sep 12	3 Sep 12	20.0	120.80%	10.91%
IVL08CD	Call	0.27	30.50	0.14	Out of the Money	0 2 25	7.64	19.74%	32.53000	1 : 14.78571@32.53	13 Oct 12	8 Oct 12	20.4	76.02%	12.92%
IVL08PB	Put	1.23	30.50	0.75	Out of the Money	0 2 25	3.14	15.44%	35.49000	1 : 7.88571@35.49	13 Oct 12	8 Oct 12	20.5	-	-

The opinions and information presented in this report are those of the Globlex Securities Co. Ltd. Research Department. No representation or warranty in any form regarding the accuracy, completeness, correctness or fairness of opinions and information of this report is offered by Globlex Securities Co. Ltd. Globlex Securities Co. Ltd. accepts no liability whatsoever for any loss arising from the use of this report or its contents. This report (in whole or in part) may not be reproduced or published without the express permission of Globlex Securities Co. Ltd.

Derivative Warrant Table 20 July 2012

DW	Type of Option	DW Price	Stock Price	Price by Black Scholes Model	Status	Time to maturity y. m. d.	Gearing Ratio(x)	Premium	Exercise Price	Exercise Ratio	Expire Date	Last Trading Day	DW Issued(mn)	Implied Volatility	Cumulative Volume/ Outstanding Units
IVL13CE	Call	0.11	30.50	0.03	Out of the Money	0 3 7	14.06	36.39%	39.43000	1 : 19.71609@39.43	25 Oct 12	17 Oct 12	149.2	69.97%	113.68%
IVL13PC	Put	0.78	30.50	0.69	Out of the Money	0 3 7	1.98	4.98%	44.36000	1 : 19.71609@44.36	25 Oct 12	17 Oct 12	28.9	92.22%	0.35%
IVL18CD	Call	0.18	30.50	0.11	Out of the Money	0 2 10	6.78	13.11%	30.00000	1 : 25@30	28 Sep 12	21 Sep 12	20.0	74.93%	27.22%
IVL18PA	Put	0.32	30.50	0.17	Out of the Money	0 2 10	3.87	15.99%	33.51000	1 : 24.64286@33.51	28 Sep 12	21 Sep 12	20.0	114.91%	7.25%
IVL42CD	Call	1.08	30.50	0.85	Out of the Money	0 7 20	2.82	14.10%	24.00000	1 : 10@24	9 Mar 13	4 Mar 13	20.0	77.54%	12.89%
IVL42PB	Put	1.34	30.50	1.05	Out of the Money	0 7 20	2.28	12.79%	40.00000	1 : 10@40	9 Mar 13	4 Mar 13	20.0	78.61%	0.40%
KBAN01CB	Call	2.58	162.50	2.60	In the Money	0 0 23	2.55	-0.09%	98.69000	1 : 24.67308@98.69	11 Aug 12	6 Aug 12	30.0	161.37%	56.80%
KBAN01PB	Put	0.05	162.50	0.00	Out of the Money	0 0 23	131.72	15.73%	138.17000	1 : 24.67308@138.17	11 Aug 12	6 Aug 12	115.0	59.96%	7.18%
KBAN06CA	Call	1.26	162.50	0.81	Out of the Money	0 4 19	4.30	10.03%	141.00000	1 : 30@141	7 Dec 12	29 Nov 12	20.0	64.62%	0.66%
KBAN06PA	Put	0.99	162.50	0.37	Out of the Money	0 4 19	5.47	13.05%	171.00000	1 : 30@171	7 Dec 12	29 Nov 12	20.0	62.89%	2.20%
KBAN08CC	Call	1.03	162.50	0.69	Out of the Money	0 4 6	5.26	8.25%	145.00000	1 : 30@145	24 Nov 12	19 Nov 12	20.0	61.18%	23.62%
KBAN08PA	Put	0.97	162.50	0.34	Out of the Money	0 4 6	5.58	13.29%	170.00000	1 : 30@170	24 Nov 12	19 Nov 12	17.6	65.08%	3.31%
KBAN13CE	Call	2.88	162.50	2.65	Out of the Money	0 0 28	2.86	3.01%	110.54000	1 : 19.73944@110.54	16 Aug 12	8 Aug 12	22.3	147.45%	0.45%
KBAN13PC	Put	0.96	162.50	0.16	Out of the Money	0 5 10	6.77	19.38%	155.00000	1 : 25@155	28 Dec 12	21 Dec 12	23.0	-	-
KBAN18CA	Call	0.48	162.50	0.40	Out of the Money	0 2 0	6.86	3.25%	144.09000	1 : 49.34641@144.09	18 Sep 12	11 Sep 12	20.0	60.17%	8.76%
KBAN42CD	Call	1.43	162.50	1.11	Out of the Money	0 5 4	2.84	9.05%	120.00000	1 : 40@120	22 Dec 12	17 Dec 12	20.0	82.85%	0.36%
KBAN42PA	Put	0.71	162.50	0.27	Out of the Money	0 5 4	5.72	12.86%	170.00000	1 : 40@170	22 Dec 12	17 Dec 12	20.0	57.15%	0.40%
KK13CB	Call	1.96	39.00	1.66	Out of the Money	0 3 12	4.13	5.65%	31.77000	1 : 4.81325@31.77	30 Oct 12	22 Oct 12	26.9	62.64%	30.24%
KTB01CC	Call	0.74	16.00	0.72	Out of the Money	0 0 23	4.48	0.69%	12.54000	1 : 4.82486@12.54	11 Aug 12	6 Aug 12	30.0	93.88%	28.13%
KTB01PB	Put	0.26	16.00	0.15	Out of the Money	0 0 23	15.94	3.77%	16.40000	1 : 3.85996@16.4	11 Aug 12	6 Aug 12	28.0	65.28%	1.37%
KTB13CD	Call	0.41	16.00	0.10	Out of the Money	0 3 2	8.09	17.93%	16.89000	1 : 4.82486@16.89	20 Oct 12	15 Oct 12	30.0	70.71%	4.87%
KTB13PB	Put	-	16.00	0.19	-	0 8 4	-	-	15.80000	1 : 5@15.8	23 Mar 13	18 Mar 13	30.0	-	-
KTB42CC	Call	0.98	16.00	0.81	Out of the Money	0 5 4	3.27	6.88%	12.20000	1 : 5@12.2	22 Dec 12	17 Dec 12	20.0	70.46%	9.78%
KTB42PA	Put	0.74	16.00	0.42	Out of the Money	0 5 4	4.32	10.63%	18.00000	1 : 5@18	22 Dec 12	17 Dec 12	20.0	61.27%	0.90%
LH01CC	Call	0.47	7.95	0.37	Out of the Money	0 3 12	4.23	6.67%	6.60000	1 : 4@6.6	30 Oct 12	22 Oct 12	55.0	71.80%	6.14%
LH01PC	Put	0.45	7.95	0.24	Out of the Money	0 3 12	4.42	11.95%	8.80000	1 : 4@8.8	30 Oct 12	22 Oct 12	36.0	77.96%	1.78%
LH18CB	Call	0.41	7.95	0.31	Out of the Money	0 4 27	4.85	8.68%	7.00000	1 : 4@7	15 Dec 12	7 Dec 12	20.0	56.51%	0.56%
LH42CB	Call	1.57	7.95	1.59	In the Money	0 0 9	2.61	-0.51%	4.86000	1 : 1.94212@4.86	28 Jul 12	23 Jul 12	30.0	0.00%	2.01%
MINT01CA	Call	1.08	15.60	0.90	Out of the Money	0 4 26	2.89	7.05%	11.30000	1 : 5@11.3	14 Dec 12	6 Dec 12	44.0	75.62%	7.34%
MINT42CB	Call	1.59	15.60	1.67	In the Money	0 0 9	2.18	-2.23%	8.10000	1 : 4.49802@8.1	28 Jul 12	23 Jul 12	50.0	-	-

The opinions and information presented in this report are those of the Globlex Securities Co. Ltd. Research Department. No representation or warranty in any form regarding the accuracy, completeness, correctness or fairness of opinions and information of this report is offered by Globlex Securities Co. Ltd. Globlex Securities Co. Ltd. accepts no liability whatsoever for any loss arising from the use of this report or its contents. This report (in whole or in part) may not be reproduced or published without the express permission of Globlex Securities Co. Ltd.

Derivative Warrant Table 20 July 2012

DW	Type of Option	DW Price	Stock Price	Price by Black Scholes Model	Status	Time to maturity y. m. d.	Gearing Ratio(x)	Premium	Exercise Price	Exercise Ratio	Expire Date	Last Trading Day	DW Issued(mn)	Implied Volatility	Cumulative Volume/ Outstanding Units
MINT42CC	Call	1.18	15.60	0.98	Out of the Money	0 7 20	2.64	8.33%	11.00000	1 : 5@11	9 Mar 13	4 Mar 13	20.0	71.67%	0.05%
PS01CB	Call	1.05	18.00	0.86	Out of the Money	0 3 12	3.43	6.94%	14.00000	1 : 5@14	30 Oct 12	22 Oct 12	24.0	80.73%	66.52%
PS01PA	Put	0.61	18.00	0.08	Out of the Money	0 3 12	7.38	19.11%	17.00000	1 : 4@17	30 Oct 12	22 Oct 12	20.0	80.93%	25.91%
PS13PA	Put	0.20	18.00	0.00	Out of the Money	0 2 9	23.11	28.61%	13.63000	1 : 3.89469@13.63	27 Sep 12	20 Sep 12	29.5	-	-
PTT01CC	Call	0.66	342.00	0.39	Out of the Money	0 3 12	6.48	9.01%	320.00000	1 : 80@320	30 Oct 12	22 Oct 12	55.0	56.19%	80.84%
PTT01PC	Put	1.18	342.00	0.55	Out of the Money	0 3 12	5.80	10.53%	365.00000	1 : 50@365	30 Oct 12	22 Oct 12	30.0	67.39%	25.82%
PTT03CA	Call	0.28	342.00	0.15	Out of the Money	0 4 27	6.11	12.28%	328.00000	1 : 200@328	15 Dec 12	7 Dec 12	50.0	51.16%	2.24%
PTT08CD	Call	0.57	342.00	0.28	Out of the Money	0 1 27	10.00	7.95%	335.00000	1 : 60@335	15 Sep 12	10 Sep 12	20.0	56.43%	3.10%
PTT08PB	Put	1.00	342.00	0.53	Out of the Money	0 1 27	6.22	7.89%	370.00000	1 : 55@370	15 Sep 12	10 Sep 12	16.8	77.08%	1.76%
PTT13CG	Call	0.81	342.00	0.51	Out of the Money	0 5 11	4.22	11.40%	300.00000	1 : 100@300	29 Dec 12	24 Dec 12	30.0	67.66%	2.00%
PTT13PC	Put	0.69	342.00	0.21	Out of the Money	0 8 4	4.96	19.30%	345.00000	1 : 100@345	23 Mar 13	18 Mar 13	30.0	63.17%	22.33%
PTT18CC	Call	0.64	342.00	0.50	Out of the Money	0 4 26	5.34	6.43%	300.00000	1 : 100@300	14 Dec 12	6 Dec 12	20.0	-	-
PTT18PB	Put	0.29	342.00	0.02	Out of the Money	0 4 26	11.79	23.68%	290.00000	1 : 100@290	14 Dec 12	6 Dec 12	20.0	66.88%	1.02%
PTT42CD	Call	1.28	342.00	1.20	Out of the Money	0 1 13	5.45	1.53%	284.44000	1 : 49.04365@284.44	1 Sep 12	27 Aug 12	16.0	62.27%	1.29%
PTT42PA	Put	0.64	342.00	0.20	Out of the Money	0 1 13	10.90	8.80%	343.29000	1 : 49.04365@343.29	1 Sep 12	27 Aug 12	23.0	70.82%	6.27%
PTTE01CC	Call	0.41	166.50	0.37	Out of the Money	0 0 23	10.31	1.33%	152.58000	1 : 39.37008@152.58	11 Aug 12	6 Aug 12	38.0	72.22%	150.91%
PTTE01PC	Put	0.56	166.50	0.51	Out of the Money	0 0 23	7.55	0.91%	187.03000	1 : 39.37008@187.03	11 Aug 12	6 Aug 12	53.0	33.94%	37.43%
PTTE08CC	Call	0.39	166.50	0.25	Out of the Money	0 1 6	12.20	4.29%	160.00000	1 : 35@160	25 Aug 12	20 Aug 12	20.3	57.23%	5.86%
PTTE08PA	Put	0.86	166.50	0.76	Out of the Money	0 1 6	6.45	1.38%	190.00000	1 : 30@190	25 Aug 12	20 Aug 12	19.5	40.29%	0.72%
PTTE13CE	Call	0.61	166.50	0.49	Out of the Money	0 0 29	6.93	3.11%	147.66000	1 : 39.37008@147.66	17 Aug 12	9 Aug 12	20.9	70.44%	2.04%
PTTE13PB	Put	-	166.50	0.22	-	0 8 4	-	-	170.00000	1 : 50@170	23 Mar 13	18 Mar 13	30.0	-	-
PTTE18CA	Call	0.11	166.50	0.02	Out of the Money	0 2 1	30.27	14.41%	185.00000	1 : 50@185	19 Sep 12	12 Sep 12	20.0	45.67%	5.51%
PTTE18PA	Put	0.36	166.50	0.10	Out of the Money	0 2 1	9.25	10.81%	166.50000	1 : 50@166.5	19 Sep 12	12 Sep 12	20.0	-	-
PTTE42CD	Call	1.19	166.50	0.88	Out of the Money	0 1 13	7.00	4.38%	150.00000	1 : 20@150	1 Sep 12	27 Aug 12	13.0	71.03%	0.52%
PTTE42PA	Put	1.30	166.50	0.91	Out of the Money	0 1 13	6.40	4.50%	185.00000	1 : 20@185	1 Sep 12	27 Aug 12	18.0	61.02%	0.03%
PTTG01CB	Call	0.20	60.50	0.04	Out of the Money	0 1 20	15.13	17.36%	67.00000	1 : 20@67	8 Sep 12	3 Sep 12	290.0	69.12%	50.72%
PTTG01PB	Put	2.02	60.50	1.91	Out of the Money	0 1 20	3.00	1.16%	80.00000	1 : 10@80	8 Sep 12	3 Sep 12	25.0	70.18%	17.10%
PTTG03CA	Call	0.30	60.50	0.16	Out of the Money	0 4 27	5.04	15.70%	58.00000	1 : 40@58	15 Dec 12	7 Dec 12	25.0	67.54%	10.06%
PTTG06CB	Call	0.79	60.50	0.41	Out of the Money	0 6 20	5.11	18.76%	60.00000	1 : 15@60	7 Feb 13	31 Jan 13	20.0	63.92%	1.81%
PTTG06PB	Put	1.13	60.50	0.70	Out of the Money	0 6 20	3.57	12.31%	70.00000	1 : 15@70	7 Feb 13	31 Jan 13	20.0	68.49%	0.23%

The opinions and information presented in this report are those of the Globlex Securities Co. Ltd. Research Department. No representation or warranty in any form regarding the accuracy, completeness, correctness or fairness of opinions and information of this report is offered by Globlex Securities Co. Ltd. Globlex Securities Co. Ltd. accepts no liability whatsoever for any loss arising from the use of this report or its contents. This report (in whole or in part) may not be reproduced or published without the express permission of Globlex Securities Co. Ltd.

Derivative Warrant Table 20 July 2012

DW	Type of Option	DW Price	Stock Price	Price by Black Scholes Model	Status	Time to maturity			Gearing Ratio(x)	Premium	Exercise Price	Exercise Ratio	Expire Date	Last Trading Day	DW Issued(mn)	Implied Volatility	Cumulative Volume/ Outstanding Units
						y.	m.	d.									
PTTG08CB	Call	0.37	60.50	0.08	Out of the Money	0	3	22	10.90	24.88%	70.00000	1 : 15@70	10 Nov 12	5 Nov 12	19.8	62.12%	1.39%
PTTG08PA	Put	1.20	60.50	0.55	Out of the Money	0	3	22	5.04	14.05%	64.00000	1 : 10@64	10 Nov 12	5 Nov 12	19.8	80.38%	0.94%
PTTG13CB	Call	0.75	60.50	0.48	Out of the Money	0	5	3	4.03	12.40%	53.00000	1 : 20@53	21 Dec 12	14 Dec 12	30.0	69.90%	25.43%
PTTG13PB	Put	0.60	60.50	0.27	Out of the Money	0	5	3	5.04	15.70%	63.00000	1 : 20@63	21 Dec 12	14 Dec 12	30.0	69.55%	0.39%
PTTG42CB	Call	-	60.50	0.51	-	0	7	27	-	-	54.00000	1 : 20@54	16 Mar 13	11 Mar 13	20.0	-	-
ROBI13CA	Call	2.34	63.75	2.29	Out of the Money	0	2	9	2.76	1.29%	41.47000	1 : 9.87362@41.47	27 Sep 12	20 Sep 12	29.2	0.00%	1.25%
ROBI42CA	Call	2.66	63.75	3.06	In the Money	0	0	9	2.43	-6.14%	33.57000	1 : 9.87362@33.57	28 Jul 12	23 Jul 12	40.0	-	-
SCB01CB	Call	2.36	152.50	2.34	Out of the Money	0	0	23	2.63	0.51%	95.31000	1 : 24.56399@95.31	11 Aug 12	6 Aug 12	30.0	168.55%	21.52%
SCB01PA	Put	0.03	152.50	0.00	Out of the Money	0	0	23	258.69	23.07%	117.91000	1 : 19.65023@117.91	11 Aug 12	6 Aug 12	100.0	62.60%	9.52%
SCB06CD	Call	1.53	152.50	1.12	Out of the Money	0	6	20	3.99	11.64%	132.00000	1 : 25@132	7 Feb 13	31 Jan 13	20.0	64.04%	0.33%
SCB06PD	Put	1.27	152.50	0.67	Out of the Money	0	6	20	4.80	15.90%	160.00000	1 : 25@160	7 Feb 13	31 Jan 13	20.0	59.11%	1.65%
SCB08CD	Call	0.72	152.50	0.62	Out of the Money	0	1	6	7.06	2.69%	135.00000	1 : 30@135	25 Aug 12	20 Aug 12	20.0	68.11%	43.20%
SCB08PB	Put	0.53	152.50	0.28	Out of the Money	0	1	6	11.51	7.05%	155.00000	1 : 25@155	25 Aug 12	20 Aug 12	20.0	60.47%	48.77%
SCB13CC	Call	1.64	152.50	1.12	Out of the Money	0	5	11	3.72	12.13%	130.00000	1 : 25@130	29 Dec 12	24 Dec 12	22.4	73.23%	1.18%
SCB13PC	Put	-	152.50	0.41	-	0	8	8	-	-	145.00000	1 : 25@145	27 Mar 13	20 Mar 13	21.0	-	-
SCB42CD	Call	-	152.50	0.57	-	0	7	27	-	-	142.00000	1 : 40@142	16 Mar 13	11 Mar 13	20.0	-	-
SCC01CC	Call	0.52	329.00	0.24	Out of the Money	0	1	20	8.07	7.76%	313.76000	1 : 78.43137@313.76	8 Sep 12	3 Sep 12	24.0	67.92%	46.37%
SCC01PC	Put	1.33	329.00	0.95	Out of the Money	0	1	20	5.05	5.08%	377.49000	1 : 49.01961@377.49	8 Sep 12	3 Sep 12	22.0	79.33%	4.18%
SCC08CC	Call	0.47	329.00	0.07	Out of the Money	0	2	11	14.00	13.53%	350.00000	1 : 50@350	29 Sep 12	24 Sep 12	20.0	50.97%	0.96%
SCC08PB	Put	1.19	329.00	0.44	Out of the Money	0	2	11	5.53	11.70%	350.00000	1 : 50@350	29 Sep 12	24 Sep 12	20.0	-	-
SCC13CD	Call	0.37	329.00	0.27	Out of the Money	0	0	29	9.07	3.41%	303.95000	1 : 98.03922@303.95	17 Aug 12	9 Aug 12	25.0	60.51%	0.66%
SCC13PC	Put	-	329.00	0.19	-	0	8	7	-	-	340.00000	1 : 100@340	26 Mar 13	19 Mar 13	30.0	-	-
SCC18CA	Call	0.18	329.00	0.05	Out of the Money	0	2	3	18.64	9.67%	343.17000	1 : 98.05014@343.17	21 Sep 12	14 Sep 12	20.0	42.46%	1.45%
SPAL01CB	Call	1.16	18.20	0.92	Out of the Money	0	4	26	3.14	7.69%	13.80000	1 : 5@13.8	14 Dec 12	6 Dec 12	36.0	68.37%	8.71%
SPAL13CA	Call	1.11	18.20	1.28	In the Money	0	2	1	4.17	-3.18%	13.26000	1 : 3.9285@13.26	19 Sep 12	12 Sep 12	29.2	-	-
SPAL42CA	Call	1.57	18.20	1.51	Out of the Money	0	0	9	2.36	1.70%	10.80000	1 : 4.91063@10.8	28 Jul 12	23 Jul 12	50.0	0.00%	0.06%
SSI13CB	Call	0.08	0.62	0.00	Out of the Money	0	3	12	15.50	38.71%	0.82000	1 : 0.5@0.82	30 Oct 12	22 Oct 12	50.0	78.89%	5.75%
SSI18CA	Call	0.11	0.62	0.00	Out of the Money	0	2	18	11.27	21.77%	0.70000	1 : 0.5@0.7	6 Oct 12	1 Oct 12	20.0	81.91%	14.03%
STA01CC	Call	0.11	14.80	0.00	Out of the Money	0	1	20	17.24	34.31%	19.02000	1 : 7.80275@19.02	8 Sep 12	3 Sep 12	25.0	100.71%	18.82%
STA01CD	Call	-	14.80	0.42	-	0	6	5	-	-	13.40000	1 : 5@13.4	23 Jan 13	16 Jan 13	33.2	84.34%	22.72%

The opinions and information presented in this report are those of the Globlex Securities Co. Ltd. Research Department. No representation or warranty in any form regarding the accuracy, completeness, correctness or fairness of opinions and information of this report is offered by Globlex Securities Co. Ltd. Globlex Securities Co. Ltd. accepts no liability whatsoever for any loss arising from the use of this report or its contents. This report (in whole or in part) may not be reproduced or published without the express permission of Globlex Securities Co. Ltd.

Derivative Warrant Table 20 July 2012

DW	Type of Option	DW Price	Stock Price	Price by Black Scholes Model	Status	Time to maturity y. m. d.	Gearing Ratio(x)	Premium	Exercise Price	Exercise Ratio	Expire Date	Last Trading Day	DW Issued(mn)	Implied Volatility	Cumulative Volume/ Outstanding Units
STA01PB	Put	1.76	14.80	1.74	In the Money	0 1 20	1.72	-0.18%	23.41000	1 : 4.87686@23.41	8 Sep 12	3 Sep 12	20.0	61.99%	4.19%
STA01PC	Put	1.29	14.80	0.79	Out of the Money	0 6 5	2.87	13.24%	18.00000	1 : 4@18	23 Jan 13	16 Jan 13	12.0	74.10%	3.76%
STA03CA	Call	0.29	14.80	0.11	Out of the Money	0 4 27	5.10	20.27%	14.90000	1 : 10@14.9	15 Dec 12	7 Dec 12	25.0	77.70%	0.40%
STA08CB	Call	0.56	14.80	0.24	Out of the Money	0 6 11	4.40	21.35%	14.60000	1 : 6@14.6	29 Jan 13	22 Jan 13	20.0	75.92%	1.00%
STA08PA	Put	-	14.80	0.89	-	0 6 11	-	-	19.50000	1 : 5@19.5	29 Jan 13	22 Jan 13	16.7	-	-
STA13CD	Call	-	14.80	0.22	-	0 5 11	-	-	15.00000	1 : 5@15	29 Dec 12	24 Dec 12	30.0	-	-
STA13CE	Call	0.76	14.80	0.20	Out of the Money	0 11 17	3.89	40.54%	17.00000	1 : 5@17	6 Jul 13	28 Jun 13	28.1	79.70%	19.85%
STA13PA	Put	1.61	14.80	1.33	Out of the Money	0 2 25	1.88	8.05%	21.46000	1 : 4.87686@21.46	13 Oct 12	8 Oct 12	26.1	-	-
STA13PB	Put	-	14.80	0.97	-	0 11 17	-	-	20.00000	1 : 5@20	6 Jul 13	28 Jun 13	18.3	-	-
STA18CA	Call	0.05	14.80	0.00	Out of the Money	0 2 2	30.35	45.66%	21.07000	1 : 9.75369@21.07	20 Sep 12	13 Sep 12	20.0	77.71%	2.81%
STA42PA	Put	1.68	14.80	1.74	In the Money	0 1 13	1.81	-2.82%	23.41000	1 : 4.87686@23.41	1 Sep 12	27 Aug 12	60.0	100.19%	0.87%
STA42CD	Call	0.95	14.80	0.65	Out of the Money	0 6 29	3.12	13.18%	12.00000	1 : 5@12	16 Feb 13	11 Feb 13	20.0	82.62%	12.71%
TCAP01CB	Call	0.70	30.75	0.66	Out of the Money	0 1 20	4.49	1.74%	24.44000	1 : 9.77804@24.44	8 Sep 12	3 Sep 12	75.0	71.80%	182.21%
TCAP01PA	Put	0.81	30.75	0.71	Out of the Money	0 1 20	3.80	2.76%	38.00000	1 : 10@38	8 Sep 12	3 Sep 12	20.0	64.54%	24.73%
TCAP08CC	Call	0.59	30.75	0.39	Out of the Money	0 2 28	6.51	9.66%	29.00000	1 : 8@29	16 Oct 12	9 Oct 12	20.0	67.87%	16.97%
TCAP08PA	Put	1.27	30.75	0.65	Out of the Money	0 2 28	6.05	12.46%	32.00000	1 : 4@32	16 Oct 12	9 Oct 12	14.5	72.65%	0.66%
TCAP13CD	Call	1.58	30.75	1.33	Out of the Money	0 1 23	3.98	4.60%	24.44000	1 : 4.88878@24.44	11 Sep 12	4 Sep 12	20.7	69.61%	9.55%
TCAP42CC	Call	-	30.75	0.33	-	0 7 27	-	-	26.00000	1 : 20@26	16 Mar 13	11 Mar 13	20.0	-	-
THAI01CD	Call	0.23	21.00	0.01	Out of the Money	0 3 12	9.13	25.24%	24.00000	1 : 10@24	30 Oct 12	22 Oct 12	35.0	77.92%	7.61%
THAI01PC	Put	1.10	21.00	0.96	Out of the Money	0 3 12	2.39	3.81%	29.00000	1 : 8@29	30 Oct 12	22 Oct 12	20.0	69.52%	0.07%
THAI03CA	Call	0.26	21.00	0.04	Out of the Money	0 7 26	4.04	29.52%	22.00000	1 : 20@22	15 Mar 13	8 Mar 13	25.0	82.16%	0.40%
THAI13PA	Put	0.43	21.00	0.18	Out of the Money	0 1 23	6.10	9.24%	22.50000	1 : 8@22.5	11 Sep 12	4 Sep 12	30.0	-	-
THAI13CC	Call	0.53	21.00	0.21	Out of the Money	0 5 10	4.95	15.43%	20.00000	1 : 8@20	28 Dec 12	21 Dec 12	30.0	69.08%	0.50%
THAI18CB	Call	0.19	21.00	0.00	Out of the Money	0 3 14	6.91	28.76%	24.00000	1 : 16@24	1 Nov 12	25 Oct 12	20.0	84.33%	0.26%
THAI42CC	Call	1.32	21.00	0.88	Out of the Money	0 6 29	3.18	12.38%	17.00000	1 : 5@17	16 Feb 13	11 Feb 13	20.0	75.98%	4.09%
THAI42PA	Put	0.94	21.00	0.78	Out of the Money	0 1 13	4.47	3.33%	25.00000	1 : 5@25	1 Sep 12	27 Aug 12	30.0	69.88%	0.01%
TISC01CB	Call	0.68	38.75	0.47	Out of the Money	0 4 26	3.80	11.48%	33.00000	1 : 15@33	14 Dec 12	6 Dec 12	35.0	83.00%	39.28%
TISC01PA	Put	0.78	38.75	0.41	Out of the Money	0 4 26	4.97	14.32%	41.00000	1 : 10@41	14 Dec 12	6 Dec 12	20.0	65.07%	3.59%
TISC42CA	Call	1.14	38.75	1.01	Out of the Money	0 0 9	3.60	3.28%	29.26000	1 : 9.4402@29.26	28 Jul 12	23 Jul 12	25.0	226.76%	0.40%
TMB01CA	Call	0.24	1.53	0.08	Out of the Money	0 1 20	12.98	13.58%	1.62000	1 : 0.49096@1.62	8 Sep 12	3 Sep 12	26.0	69.94%	7.54%

The opinions and information presented in this report are those of the Globlex Securities Co. Ltd. Research Department. No representation or warranty in any form regarding the accuracy, completeness, correctness or fairness of opinions and information of this report is offered by Globlex Securities Co. Ltd. Globlex Securities Co. Ltd. accepts no liability whatsoever for any loss arising from the use of this report or its contents. This report (in whole or in part) may not be reproduced or published without the express permission of Globlex Securities Co. Ltd.

Derivative Warrant Table 20 July 2012

DW	Type of Option	DW Price	Stock Price	Price by Black Scholes Model	Status	Time to maturity y. m. d.			Gearing Ratio(x)	Premium	Exercise Price	Exercise Ratio	Expire Date	Last Trading Day	DW Issued(mn)	Implied Volatility	Cumulative Volume/ Outstanding Units
TMB01PA	Put	0.98	1.53	0.92	Out of the Money	0	1	20	3.12	1.31%	2.00000	1 : 0.5@2	8 Sep 12	3 Sep 12	35.0	58.81%	0.02%
TMB13CC	Call	0.38	1.53	0.13	Out of the Money	0	2	1	8.20	11.54%	1.52000	1 : 0.49096@1.52	19 Sep 12	12 Sep 12	30.0	78.33%	1.23%
TMB13PA	Put	0.37	1.53	0.14	Out of the Money	0	2	1	8.42	9.26%	1.57000	1 : 0.49096@1.57	19 Sep 12	12 Sep 12	29.8	67.03%	0.20%
TMB18CC	Call	0.12	1.53	0.01	Out of the Money	0	2	3	12.98	19.47%	1.71000	1 : 0.98193@1.71	21 Sep 12	14 Sep 12	20.0	-	-
TOP01CC	Call	0.70	62.00	0.52	Out of the Money	0	4	26	4.43	9.68%	54.00000	1 : 20@54	14 Dec 12	6 Dec 12	60.0	58.73%	86.72%
TOP01PC	Put	1.75	62.00	1.10	Out of the Money	0	4	26	3.54	12.10%	72.00000	1 : 10@72	14 Dec 12	6 Dec 12	32.0	75.01%	11.63%
TOP08CD	Call	0.34	62.00	0.06	Out of the Money	0	3	12	18.24	31.29%	78.00000	1 : 10@78	30 Oct 12	22 Oct 12	19.5	61.87%	8.19%
TOP08PA	Put	1.13	62.00	0.55	Out of the Money	0	3	12	5.49	13.39%	65.00000	1 : 10@65	30 Oct 12	22 Oct 12	19.5	77.90%	3.26%
TOP13CD	Call	0.24	62.00	0.06	Out of the Money	0	3	7	12.92	23.87%	72.00000	1 : 20@72	25 Oct 12	17 Oct 12	28.1	61.07%	1.74%
TOP13PC	Put	-	62.00	0.31	-	0	8	8	-	-	63.00000	1 : 20@63	27 Mar 13	20 Mar 13	30.0	-	-
TOP18CD	Call	0.27	62.00	0.13	Out of the Money	0	3	14	9.19	15.73%	65.00000	1 : 25@65	1 Nov 12	25 Oct 12	20.0	53.88%	7.75%
TOP42CD	Call	0.91	62.00	0.81	Out of the Money	0	7	20	3.41	6.77%	48.00000	1 : 20@48	9 Mar 13	4 Mar 13	20.0	52.96%	0.05%
TOP42PA	Put	0.99	62.00	0.69	Out of the Money	0	7	20	3.13	10.97%	75.00000	1 : 20@75	9 Mar 13	4 Mar 13	20.0	63.36%	0.59%
TIPI01CB	Call	0.32	12.30	0.13	Out of the Money	0	3	12	7.69	17.07%	12.80000	1 : 5@12.8	30 Oct 12	22 Oct 12	50.0	66.89%	14.04%
TIPI01PA	Put	0.91	12.30	0.63	Out of the Money	0	3	12	3.38	9.27%	14.80000	1 : 4@14.8	30 Oct 12	22 Oct 12	25.0	-	-
TRUE01CD	Call	1.40	4.12	1.18	Out of the Money	0	4	26	2.94	6.80%	3.00000	1 : 1@3	14 Dec 12	6 Dec 06	45.0	72.77%	47.18%
TRUE01PD	Put	0.84	4.12	0.31	Out of the Money	0	4	26	4.90	18.45%	4.20000	1 : 1@4.2	14 Dec 12	6 Dec 12	24.0	80.63%	4.72%
TRUE08CC	Call	1.10	4.12	0.96	Out of the Money	0	3	12	3.75	4.37%	3.20000	1 : 1@3.2	30 Oct 12	22 Oct 12	20.0	68.62%	39.49%
TRUE08PA	Put	0.67	4.12	0.17	Out of the Money	0	3	12	6.15	19.17%	4.00000	1 : 1@4	30 Oct 12	22 Oct 12	20.0	-	-
TRUE13CD	Call	1.15	4.12	0.75	Out of the Money	0	5	10	3.58	12.86%	3.50000	1 : 1@3.5	28 Dec 12	21 Dec 12	28.6	81.04%	38.27%
TRUE13PA	Put	0.47	4.12	0.00	Out of the Money	0	2	9	8.77	33.74%	3.20000	1 : 1@3.2	27 Sep 12	20 Sep 12	29.5	-	-
TRUE18CC	Call	0.51	4.12	0.47	Out of the Money	0	2	3	4.04	2.43%	3.20000	1 : 2@3.2	21 Sep 12	14 Sep 12	20.0	59.41%	3.80%
TRUE42CA	Call	0.75	4.12	0.64	Out of the Money	0	5	4	2.75	6.80%	2.90000	1 : 2@2.9	22 Dec 12	17 Dec 12	30.0	85.73%	2.20%
TRUE42PA	Put	0.56	4.12	0.25	Out of the Money	0	5	4	3.68	17.96%	4.50000	1 : 2@4.5	22 Dec 12	17 Dec 12	30.0	85.32%	0.07%
TUF01CB	Call	0.96	74.75	0.69	Out of the Money	0	4	26	3.89	8.63%	62.00000	1 : 20@62	14 Dec 12	6 Dec 12	35.0	74.50%	5.96%
TUF01PA	Put	1.30	74.75	0.31	Out of the Money	0	4	26	5.75	17.06%	75.00000	1 : 10@75	14 Dec 12	6 Dec 12	14.0	69.28%	1.36%
TUF13CB	Call	0.74	74.75	0.19	Out of the Money	0	4	13	5.05	20.13%	75.00000	1 : 20@75	1 Dec 12	26 Nov 12	30.0	-	-

Note: Cumulative Volume and Implied Volatility were calculated from 13/07/2012
Exercise Ratio is no. of shares of common stock : DW

The opinions and information presented in this report are those of the Globlex Securities Co. Ltd. Research Department. No representation or warranty in any form regarding the accuracy, completeness, correctness or fairness of opinions and information of this report is offered by Globlex Securities Co. Ltd. Globlex Securities Co. Ltd. accepts no liability whatsoever for any loss arising from the use of this report or its contents. This report (in whole or in part) may not be reproduced or published without the express permission of Globlex Securities Co. Ltd.

