

“SET เริ่มแกว่งตัวลงมาต่ำกว่า 1220 จุดจริงจังมากขึ้น แต่ก็ยังมองว่าเป็นโอกาสในการเลือกหุ้นเข้าทยอยซื้อใหม่อยู่ เพื่อรอรอบปรับตัวครั้งหน้า ซึ่งคาดว่า SET จะสามารถดีดขึ้นหาจุดสูงสุดเดิม 1247 จุดและลุ้นสูงกว่าได้!”



SET INDEX ปิดที่ 1,212.96 จุด เปลี่ยนแปลง -7.18 จุด คิดเป็น -0.59%

แนวรับ 1212-1208* , 1205-1200** จุด

แนวต้าน 1220-1225*** , 1230-1236* จุด

Technical View:

สำหรับการเข้าเทรดตั้งระยะสั้น - ตลาดยังแกว่งย่อนลงมาต่ำกว่า 1220 จุดให้ได้ทยอยซื้อต่อเนื่อง โดยเราคาดว่าโอกาสที่จะไหลหลุดต่ำกว่า 1200 จุดลงไปเริ่มมีความเป็นไปได้น้อยลง หรือถ้าจะหลุดต่ำกว่าก็จะไม่ลึกมากนักและคาดว่าจะดีดกลับขึ้นได้เร็ว ขณะที่รอบขึ้นครั้งถัดไปมีสิทธิ์ที่ SET จะวิ่งขึ้นไปทดสอบแนวต้านจากจุดสูงสุดเดิมบริเวณ 1247 จุดและมีลุ้นทำจุดสูงสุดใหม่ได้ในเวลาอันรวดเร็ว ดังนั้นส่วนที่เราแนะนำให้ถือเพื่อเทรดตั้งในกรอบกว้าง ก็ยังแนะนำให้ถือไว้ก่อนเพื่อรอจังหวะทำกำไรในรอบใหญ่ ขณะที่ตลาดปรับตัวลงช่วงนี้แนะนำให้กลับเข้าซื้อเพิ่มต่อเนื่อง เพื่อรอรอบทำกำไรพร้อมกันที่ 1247 จุดหรือสูงกว่า

แนวโน้มระยะกลาง-ยาว ยังแนะนำให้ทยอยซื้อหุ้นเพิ่มพอร์ตขึ้นเป็น 90% ของเงินลงทุน ขณะที่ส่วนที่เหลืออีก 10% เก็บไว้รอซื้อต่ำกว่านี้...ถ้าตลาดปรับตัวลงต่อ หรือรอจังหวะซื้อตาม...ถ้าตลาดเริ่มวิ่งขึ้นจริงจังอีกครั้ง

Analyst : Somchai Anekthaweepon

Register : 002265

Tel. : 0-2646-9967

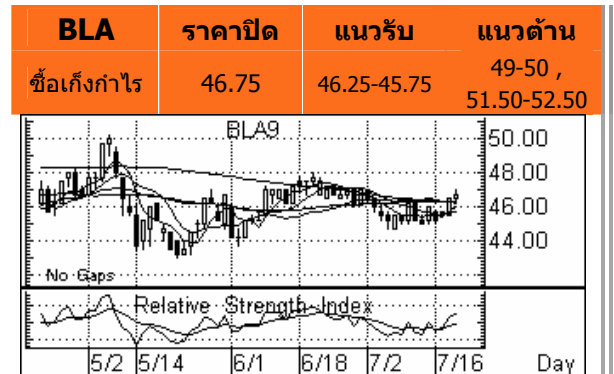
รายงานฉบับนี้จัดทำโดยบริษัทหลักทรัพย์ ฟินันเซีย ไซรัส จำกัด (มหาชน) ("บริษัท") ข้อมูลที่ปรากฏในรายงานฉบับนี้ถูกจัดทำขึ้นบนพื้นฐานของแหล่งข้อมูลที่เชื่อว่ามีความน่าเชื่อถือ และ/หรือมีความถูกต้อง อย่างไรก็ตามบริษัทไม่รับรองความถูกต้องครบถ้วนของข้อมูลดังกล่าว ข้อมูลและความเห็นที่ปรากฏอยู่ในรายงานฉบับนี้อาจมีการเปลี่ยนแปลง, แก้ไข หรือเพิ่มเติมได้ตลอดเวลาโดยไม่ต้องแจ้งให้ทราบล่วงหน้า บริษัทไม่มีความประสงค์ที่จะชดเชยหรือชดเชยให้ผู้ลงทุน ลงทุนหรือขายหลักทรัพย์ตามที่ปรากฏในรายงานฉบับนี้ รวมทั้งบริษัทไม่ได้รับประกันผลตอบรับหรือราคาของหลักทรัพย์ตามข้อมูลที่ปรากฏแต่อย่างใด บริษัทจึงไม่รับผิดชอบต่อความเสียหายใดๆ ที่เกิดขึ้นจากการนำข้อมูลหรือความเห็นในรายงานฉบับนี้ไปใช้ไม่ว่ากรณีใดๆ ผู้ลงทุนควรศึกษาข้อมูลและใช้ดุลยพินิจอย่างรอบคอบในการตัดสินใจลงทุน บริษัทขอสงวนลิขสิทธิ์ในข้อมูลและความเห็นที่ปรากฏอยู่ในรายงานฉบับนี้ ห้ามมิให้ได้นำข้อมูลและความเห็นในรายงานฉบับนี้ไปใช้ประโยชน์, คัดลอก, ตัดแปลง, กระจาย, นำออกแสดงหรือเผยแพร่ต่อสาธารณชนไม่ว่าทั้งหมดหรือบางส่วน โดยไม่ได้รับอนุญาตเป็นลายลักษณ์อักษรจากบริษัทล่วงหน้า การลงทุนในหลักทรัพย์มีความเสี่ยง ผู้ลงทุนควรศึกษาข้อมูลและพิจารณาอย่างรอบคอบก่อนการตัดสินใจลงทุน

Technical Picks:

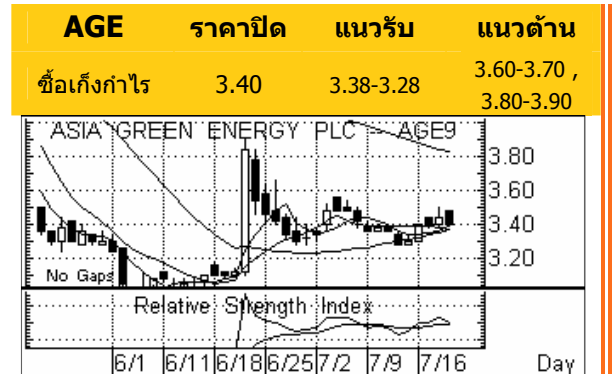
BLA (Bt 46.75 เป้าเทคนิค 49-52 cut loss ถ้าหลุด 45.75)

AGE (Bt 3.40 เป้าเทคนิค 3.6-3.9 cut loss ถ้าหลุด 3.28)

AOT (Bt 65 ทยอยซื้อคืนปิด short เพื่อทำกำไรที่ 64.50-63)



ราคาแกว่งในลักษณะขึ้นตัวแคบเข้ามาเรื่อยๆ โดยช่วงนี้เพิ่งจะขยับกลับขึ้นมาหลังจากย่อฐานอยู่หลายวัน โดยมีสัญญาณบวกจากการฟอร์มตัวของ Indicators ต่างๆ ชวยสนับสนุน ทำให้คาดว่ารอบนี้มีลุ้นวิ่งขึ้นหาแนวต้านข้างต้นให้ทำกำไรตามรอบได้



ราคายังแกว่งทรงตัวทดสอบแนวต้านจากเส้นต้นทุนเฉลี่ยในกราฟรายสัปดาห์ได้ดี และเริ่มมีจังหวะขึ้นมายืนสูงกว่าได้เล็กน้อยแล้วด้วย ดังนั้นถ้านวันนี้ไม่ปิดต่ำกว่า 3.38 บ. หรือช่วงนี้ไม่ย่อลงไปต่ำกว่า 3.28 บ. เสียก่อน ก็มีลุ้นโอกาสดีดตัวขึ้นทดสอบแนวต้านต่างๆ ข้างต้นให้ทำกำไรตามรอบได้ไม่ยาก

For SBL



หลังจากแนะนำยืมหุ้น short ไปเมื่อต้นสัปดาห์แล้ว 67 บ. โดยมองเป้าแนวรับแนว 65-64 และ 63-61 บ. ซึ่งช่วงนี้ราคาไหลลงมาทดสอบแนวรับแรกอยู่ แล้วยังมีแรงรับพอควร ทำให้เสี่ยงต่อการดีดกลับขึ้นใหม่ ดังนั้นแนะนำให้ทยอยซื้อคืนเพื่อปิด short รับกำไรไว้ในกรอบ 64.50-63 บ.เลยดีกว่า