

“ตลาดเริ่มไหลลงมาแถว 1180 จุด หรืออาจหลุดต่ำกว่าลงไปในรอบ 1180-1160 จุดตามคาดเดาก่อนหน้านี้ แต่ยังคงถือเป็นโอกาสในการเลือกหุ้นเข้าทยอยซื้อ เพื่อรอรอบดีกลับขึ้นหาจุดสูงสุดเดิมที่ 1247 จุดและสูงกว่าเดิมได้...”



SET INDEX ปิดที่ 1,185.11 จุด เปลี่ยนแปลง -23.44 จุด คิดเป็น -1.94%

แนวรับ 1183-1181* , 1177-1175** จุด

แนวต้าน 1188-1190* , 1194-1198** , 1202-1205*** จุด

Technical View:

สำหรับการเข้าเทรดตั้งระยะสั้น – ถึงแม้ว่า SET จะไหลลงมาถึง 1180 จุด และอาจหลุดต่ำกว่าลงไปแกว่งในรอบ 1180-1160 จุดตามคาดเดาเดิมเมื่อ 2 สัปดาห์ก่อน แต่รูปแบบการเคลื่อนไหวก็ยังไม่ได้เสียไปจากเดิม ที่เราคาดว่าจะเป็น การแกว่งพักฐานลงมาทดสอบแนวรับ ก่อนที่จะกลับวิ่งขึ้นรอบใหม่ เพื่อไปทดสอบ แนวต้านจากจุดสูงสุดเดิมบริเวณ 1247 จุดและมีลุ้นทำจุดสูงสุดใหม่ได้ด้วย ดังนั้น ส่วนที่เราแนะนำให้ถือเพื่อเทรดตั้งในรอบกว้าง ก็ยังแนะนำให้ถือไว้ก่อนเพื่อรอ จังหวะทำกำไรในรอบใหญ่ ขณะที่ตลาดปรับตัวลงช่วงนี้ยังแนะนำให้ทยอยกลับเข้าซื้อเพิ่มเติมเนื่อง เพื่อรอรอบทำกำไรพร้อมกันที่ 1247 จุดหรือสูงกว่าต่อไป

แนวโน้มระยะกลาง-ยาว แนะนำทยอยเลือกหุ้นเข้าซื้อให้เต็มพอร์ตในส่วน ของการถือลงทุนได้ เพื่อรอขายปรับพอร์ตรอบแรกเมื่อ SET แกว่งตัวกลับขึ้นไปแถว จุดสูงสุดเดิมบริเวณ 1247 จุดหรือสูงกว่าในรอบถัดไป

Analyst : Somchai Anekthaweepon

Register : 002265

Tel. : 0-2646-9967

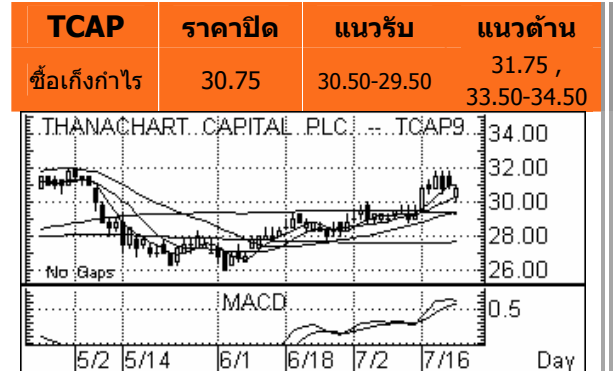
รายงานฉบับนี้จัดทำโดยบริษัทหลักทรัพย์ ฟินันเซีย ไซรัส จำกัด (มหาชน) ("บริษัท") ข้อมูลที่ปรากฏใน รายงานฉบับนี้จัดทำขึ้นบนพื้นฐานของแหล่งข้อมูลที่เชื่อใจหรือการเชื่อว่ามีความน่าเชื่อถือ และ/หรือมีความ ถูกต้อง อย่างไรก็ตามบริษัทไม่รับรองความถูกต้องครบถ้วนของข้อมูลดังกล่าว ข้อมูลและความเห็นที่ปรากฏอยู่ใน รายงานฉบับนี้อาจมีการเปลี่ยนแปลง, แก้ไข หรือเพิ่มเติมได้ตลอดเวลาโดยไม่ต้องแจ้งให้ทราบล่วงหน้า บริษัทไม่มีความประสงค์ที่จะชดเชยหรือชดเชยให้ผู้ลงทุน ลงทุนซื้อหรือขายหลักทรัพย์ตามที่ปรากฏในรายงาน ฉบับนี้ รวมทั้งบริษัทไม่ได้รับประกันผลตอบรับหรือราคาของหลักทรัพย์ตามข้อมูลที่ปรากฏแต่อย่างใด บริษัทจึงไม่รับผิดชอบต่อการเสียหายใดๆ ที่เกิดขึ้นจากการนำข้อมูลหรือความเห็นในรายงานฉบับนี้ไปใช้ไม่ว่ากรณีใดๆ ผู้ลงทุนควรศึกษาข้อมูลและใช้ดุลยพินิจอย่างรอบคอบในการตัดสินใจลงทุน บริษัทขอสงวนลิขสิทธิ์ในข้อมูลและความเห็นที่ปรากฏอยู่ในรายงานฉบับนี้ ห้ามมิให้เปิดเผยข้อมูลและความเห็น ในรายงานฉบับนี้ไปใช้ประโยชน์, คัดลอก, ตัดแปลง, ทำซ้ำ, นำออกแสดงหรือเผยแพร่ต่อสาธารณชนไม่ว่า หนึ่งหรือบางส่วน โดยไม่ได้รับอนุญาตเป็นลายลักษณ์อักษรจากบริษัทล่วงหน้า การลงทุนในหลักทรัพย์มีความเสี่ยง ผู้ลงทุนควรศึกษาข้อมูลและพิจารณาอย่างรอบคอบก่อนการตัดสินใจ ลงทุน

Technical Picks:

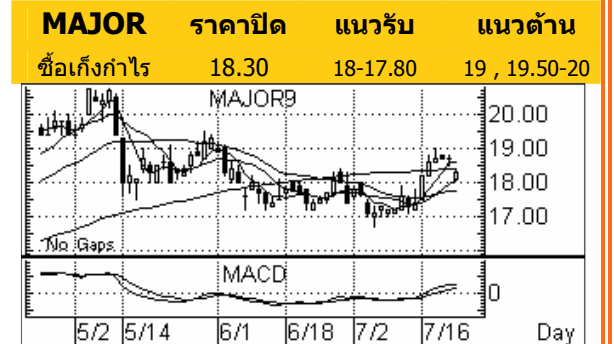
TCAP (Bt 30.75 เป้าเทคนิค 33.50 cut loss ถ้าหลุด 29.50)

MAJOR (Bt 18.30 เป้าเทคนิค 20 cut loss ถ้าหลุด 17.80)

BECL (Bt 27 ซื้อคืนทำกำไรในรอบแนวรับ 26.50-25.50)

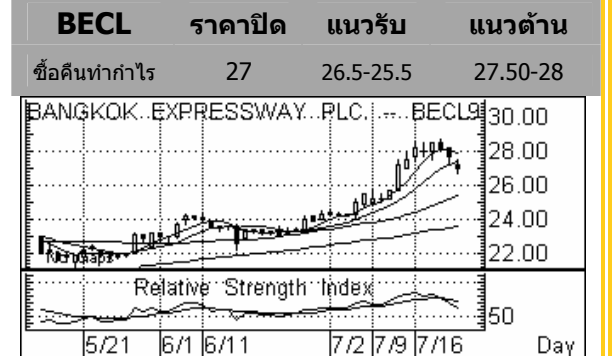


ราคาอยู่ระหว่างปรับพักตัวลงมาหลังจากขยับขึ้นพอควรแล้วในรอบ ก่อน ขณะที่รูปแบบกราฟราคาและการฟอร์มตัวของ Indicators ต่างๆ ก็ถือว่ายังอยู่ในเกณฑ์ที่ดี ทำให้ยังมีลุ้นโอกาสดีขึ้นรอบ ใหม่ เพื่อไปทดสอบแนวต้านข้างต้นให้ทำกำไรตามรอบได้



ราคาย่อลงมาทดสอบแนวรับจากเส้นต้นทุนเฉลี่ยระดับต่างๆ อีก ครั้ง หลังจากรอบที่แล้วสามารถวิ่งผ่านขึ้นมาได้ โดยสัญญาณทาง เทคนิคยังอยู่ในเกณฑ์ที่ดี ดังนั้นถ้าไม่ย้อนต่ำกว่าแนวรับลงไปอีก คาดว่ายังมีลุ้นแกว่งขึ้นหาแนวต้านต่างๆ ให้ทำกำไรตามรอบได้

For SBL



หลังจากแนะนำเป็นหุ้นยืม short ไปแถวราคา 28.50 บ.เมื่อ สัปดาห์ที่แล้ว ช่วงนี้ราคาปรับพักตัวลงมาในรอบแนวรับเป้าหมาย ที่ 27-25 บ.แล้ว จึงแนะนำให้ทยอยซื้อคืนเพื่อทำกำไรตามรอบใน กรอบแนวรับข้างบนได้