

Dividend Play: กลยุทธ์ลงทุนหุ้นปันผล

Investment Theme

อย่างเข้าสู่ฤดูกาลจ่ายปันผลของผลประกอบการครึ่งปีแรกของปี 2555 ฝ่ายวิจัย ASP นำเสนอโอกาสทำกำไรจากหุ้นปันผล หลังจากฝ่ายวิจัย ได้ทำการศึกษาพฤติกรรมราคาหุ้นในช่วงเวลาก่อนและหลังขึ้นเครื่องหมาย XD และสรุปเป็นกลยุทธ์การลงทุน ได้ดังนี้

Trade Recommendation

- หุ้นปันผล Big Cap สามารถทำกำไรได้ 2 จังหวะ: 1) ซื้อก่อน XD 2 เดือน หรือ 2 สัปดาห์ ขายทำกำไรก่อนวัน XD 1 วัน จะได้ผลตอบแทนเฉลี่ยราว 5.6%-2.2% และเข้าซื้ออีกครั้งในวัน XD เนื่องจากราคาหุ้นจะฟื้นขึ้นมาค่อนข้างเร็ว หลัง XD ราว 2 สัปดาห์ กว่า 2% Top Pick คือ INTUCH, RATCH, TCAP
- หุ้น Mid & Small Cap ก็เช่นกันควรซื้อก่อน XD 2 เดือนหรือ 2 สัปดาห์ และขายวัน XD จะให้ผลตอบแทนเฉลี่ยสูงถึง 8.8-3.7% Top Picks คือ ของกลุ่ม SNC, KCAR, DRT, SAT, TTCL, TTW

SET Index	1,185.11 จุด
มูลค่าตลาด	9,821 พันล้านบาท
PER	13.98 เท่า

ปัจจุบันบริษัทกระทำการในฐานะบริษัทผู้ออกและที่ปรึกษาทางการเงินของใบสำคัญแสดงสิทธิอนุพันธ์ในหุ้น BANPU, DTAC, KBANK, STA

หุ้นที่จ่ายเงินปันผลระหว่างกาลในระดับสูง

Company	Price 23/07/12 (B)	Rec.	Mkt Cap (Bbn)	FAIR VALUE (B)	Upside	Dividend Yield 54F (%)	Dividend Yield 55F (%)	DPS 1H55F (B)	Interim Yield (%)
Big Cap.									
INTUCH	62.5	BUY	200.40	72.00	15%	8.80	6.53	2.00	3.20
ADVANC	200	BUY	594.62	210.00	5%	4.22	5.90	5.90	2.95
RATCH	44.25	BUY	64.16	54.71	24%	5.08	5.08	1.10	2.49
EGCO	106.5	BUY	56.07	118.45	11%	4.93	4.93	2.50	2.35
SCCC	333	SELL	76.59	275.58	-17%	3.90	4.20	7.00	2.10
LH	7.75	HOLD	77.70	7.09	-9%	5.16	4.47	0.15	1.94
BEC	54.25	SELL	108.50	45.00	-17%	3.23	3.69	1.00	1.84
BANPU	440	BUY	119.57	621.12	41%	4.55	4.55	8.00	1.82
PTTEP	157.5	HOLD	522.90	167.51	6%	3.42	3.20	2.80	1.78
GLOW	60.25	HOLD	88.14	62.24	3%	3.04	4.45	1.04	1.73
TCAP	30.75	BUY	39.29	40.00	30%	3.90	4.29	0.50	1.63
CPF	33.5	BUY	259.39	41.00	22%	3.55	3.60	0.50	1.49
SCC	319	BUY	382.80	414.79	30%	3.92	4.39	4.50	1.41
BBL	188	BUY	358.86	222.00	18%	3.19	3.46	2.50	1.33
TOP	59.5	BUY	121.38	70.16	18%	5.55	3.27	0.76	1.28
MAKRO	339	BUY	81.36	414.00	22%	3.10	4.45	3.75	1.11
TUF	72	BUY	82.63	80.00	11%	2.17	3.64	0.65	0.90
Medium & Small Cap.									
SNC	26.25	BUY	7.55	30.95	18%	6.10	7.62	1.00	3.81
MCOT	28	HOLD	19.24	29.50	5%	6.43	7.13	1.00	3.57
KCAR	14.9	BUY	3.73	21.60	45%	5.10	7.10	0.50	3.36
DRT	6.5	BUY	6.69	7.04	8%	5.54	6.92	0.20	3.08
UVAN	98.25	HOLD	9.24	96.19	-2%	9.67	7.34	3.00	3.05
UPOIC	10.4	HOLD	3.37	7.92	-24%	10.58	6.86	0.30	2.88
SENA	2.52	HOLD	1.80	2.37	-6%	7.50	6.63	0.07	2.78
TVO	24.8	BUY	20.05	26.53	7%	3.63	5.24	0.65	2.62
KK	39.25	HOLD	24.99	38.46	-2%	6.11	6.37	1.00	2.55
MAJOR	18.3	SELL	16.19	17.00	-7%	4.48	4.78	0.45	2.46
TTW	6.9	BUY	27.53	7.50	9%	5.80	6.61	0.15	2.17
BECL	27	HOLD	20.79	24.60	-9%	4.81	4.44	0.55	2.04
CCET	2.64	SELL	10.76	1.85	-30%	6.06	3.79	0.05	1.89
JMART	11	HOLD	4.42	7.70	-30%	3.64	4.09	0.20	1.82
TTCL	13.9	BUY	6.67	16.15	16%	3.09	3.84	0.25	1.80
SAT	28.75	BUY	9.77	33.48	16%	1.57	3.65	0.50	1.74
DCC	53.75	HOLD	21.93	60.00	12%	5.67	6.39	0.85	1.58
MCS	6.75	BUY	3.38	8.02	19%	7.41	5.94	0.10	1.48
EASTW	10.6	HOLD	17.64	10.00	-6%	3.96	4.64	0.14	1.32
HEMRAJ	2.98	BUY	28.92	3.41	14%	1.85	4.43	0.03	1.01
OISHI	155	HOLD	29.06	116.00	-25%	1.42	1.94	1.50	0.97
LPN	17.1	SELL	25.23	15.38	-10%	3.80	4.54	0.15	0.88

ที่มา : ฝ่ายวิจัย ASP, Bloomberg

ข้อมูลในเอกสารฉบับนี้ รวบรวมมาจากแหล่งข้อมูลที่น่าเชื่อถือ อย่างไรก็ดี บมจ. หลักทรัพย์ เอเชีย พลัส ไม่สามารถที่ยืนยันหรือรับรองความถูกต้องของข้อมูลเหล่านี้ได้ ไม่ว่าประการใด ๆ บทวิเคราะห์ในเอกสารนี้ จัดทำขึ้นโดยอ้างอิงหลักเกณฑ์ทางวิชาการเกี่ยวกับหลักการวิเคราะห์ และมีได้เป็นการชี้แนะ หรือเสนอแนะให้ซื้อหรือขายหลักทรัพย์ใด ๆ การตัดสินใจซื้อหรือขายหลักทรัพย์ใด ๆ ของผู้อ่าน ไม่ว่าจะเกิดจากการอ่านบทความในเอกสารนี้หรือไม่ก็ตาม ล้วนเป็นผลจากการใช้วิจารณญาณของผู้อ่าน โดยไม่มีส่วนเกี่ยวข้องกับหรือพันธะผูกพันใด ๆ กับ บมจ. หลักทรัพย์ เอเชีย พลัส ไม่ว่ากรณีใด

กรภัทร วรเชษฐ

koraphat@asiaplus.co.th

เลขทะเบียนนักวิเคราะห์:043100

เกียรติ กนกพงศ์ศักดิ์

เลขทะเบียนนักวิเคราะห์:043929

thian@asiaplus.co.th

ปิยะภัทร ภัทรภูวดล

piyapat.p@asiaplus.co.th

ซื้อหุ้นปันผลก่อน XD 2 เดือน จะให้ผลตอบแทนสูงที่สุด

จากข้อมูลในอดีต ราคาของหุ้นที่มีการจ่ายปันผลมักจะทยอยปรับตัวสูงขึ้นตั้งแต่ 2 เดือนก่อนหน้าวัน XD เนื่องจากแรงซื้อเพื่อให้ได้เงินปันผล ก่อนที่ราคาหุ้นจะปรับตัวลงในวันขึ้นเครื่องหมาย XD ทำให้นักลงทุนที่ซื้อหุ้นปันผลก่อนวัน XD เพียงไม่ถึง 1 สัปดาห์ มักจะได้ผลตอบแทนแบบไม่เต็มเม็ดเต็มหน่วย ฉะนั้น ฝ่ายวิจัยจึงได้ทำการศึกษาพฤติกรรมราคาหุ้นใน Coverage ซึ่งมีประวัติการจ่ายปันผลระหว่างกาลของผลประกอบการครึ่งปีแรกอย่างน้อย 3 ปี รวมทั้งหมด 49 บริษัท โดยจำแนกตามขนาด Market Cap ได้ 2 ประเภท 1.กลุ่ม Big Cap คือหุ้นที่มี Market Cap ใหญ่กว่า 3.5 หมื่นล้านบาท มี 18 บริษัท และ 2.กลุ่ม Mid & Small Cap คือหุ้นที่มี Market Cap เล็กกว่า 3.5 หมื่นล้านบาท มีทั้งหมด 31บริษัท จากการศึกษาดังกล่าว จะได้อธิบายสรุปดังต่อไปนี้

หุ้นปันผล Big Cap: INTUCH, MAKRO, TCAP

หุ้น Big Cap ซึ่งมีการจ่ายปันผลระหว่างกาลสม่ำเสมอในกลุ่มศึกษาของฝ่ายวิจัยรอบนี้ มีทั้งหมด 18 บริษัท ได้แก่ ADVANC, BANPU, BBL, BEC, BH, CPF, EGCO, GLOW, INTUCH, LH, MAKRO, PTTEP, RATCH, SCC, SCCC, TCAP, TOP และ TUF โดยจากการศึกษาพฤติกรรมราคาหุ้นกลุ่มนี้ตั้งแต่ปี 2547 จนถึง 2554 พบว่า จะให้ผลตอบแทนที่ดีที่สุดหากซื้อล่วงหน้าก่อน XD 2 เดือนและขาย ณ วันที่ขึ้นเครื่องหมาย XD จะได้ผลตอบแทนเฉลี่ย 5.7% ด้วยความน่าจะเป็นราว 66% ที่จะได้ผลตอบแทนเป็นบวก ทางเลือกที่น่าสนใจรองลงมา หากไม่ต้องการถือหุ้นยาวนานถึง 2 เดือน คือ ซื้อก่อน XD 2 สัปดาห์ และขาย ณ วัน XD เช่นกัน จะได้ผลตอบแทนเฉลี่ย 2.3% ด้วยความน่าจะเป็น 70% ที่ผลตอบแทนจะเป็นบวก

ฝ่ายวิจัยยังมองเห็นโอกาสในการทำกำไรเพิ่มอีก 1 จังหวะ คือ การเข้าซื้อหุ้นอีกครั้ง 1 วันหลังจากวันขึ้นเครื่องหมาย XD แล้วถือรอจังหวะขายทำกำไร ราว 1 เดือนหลังจากนั้น พบว่า กลยุทธ์ดังกล่าวก็ให้ผลตอบแทนที่น่าสนใจเช่นกัน โดยผลตอบแทนรวมเฉลี่ย 2.6%-3.4% ทั้งนี้ จากการประเมินทางพื้นฐานและเชิงสถิติ ฝ่ายวิจัยเลือก Top Pick ของกลุ่ม Big Cap ดังนี้

ดังนั้นการลงทุนหุ้นปันผลขนาดใหญ่ นักลงทุนไม่ควรซื้อและถือก่อนวัน XD เป็นระยะเวลายาวมากเพราะหุ้น Big Cap มักจะได้รับอิทธิพลจากสภาพตลาดสูง การลงทุนก่อนขึ้น XD สัปดาห์ เพียง 2 สัปดาห์น่าจะเป็นกลยุทธ์ที่เหมาะสมที่สุด และหลังจากนั้นเข้าซื้อหุ้นอีกครั้งในวัน XD แล้วไปขายทำกำไรอีกรอบหลัง XD ประมาณ 2-4 สัปดาห์ (รายละเอียดดังภาพประกอบ)

ผลตอบแทนรวมเฉลี่ยหุ้นปันผลขนาดใหญ่ย้อนหลัง เมื่อซื้อขายไม่เกิน 2เดือน

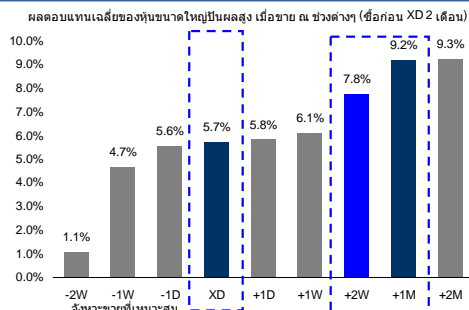
ช่วงซื้อช่วงขาย	เมตริกผลตอบแทนรวมเฉลี่ยของหุ้นปันผลขนาดใหญ่ ย้อนหลัง 7 ปี เมื่อซื้อและขาย ณ ช่วงต่างๆ									
	-2W	-1W	-1D	XD	+1D	+1W	+2W	+1M	+2M	
-2M	1.1%	4.7%	5.6%	5.7%	5.8%	6.1%	7.8%	9.2%	9.3%	
-1M	1.6%	3.6%	3.9%	4.1%	4.2%	4.5%	6.1%	7.4%	7.3%	
-2W		1.4%	2.2%	2.3%	2.5%	2.7%	4.3%	5.6%	5.4%	
-1W			0.7%	0.9%	1.0%	1.2%	2.7%	4.1%	3.8%	
-1D				0.1%	0.3%	0.5%	2.0%	3.3%	3.1%	
XD					0.2%	0.4%	1.9%	3.3%	3.0%	

โอกาสที่จะได้รับผลตอบแทนรวม ของหุ้นขนาดใหญ่ย้อนหลัง ซื้อขายไม่เกิน 2เดือน

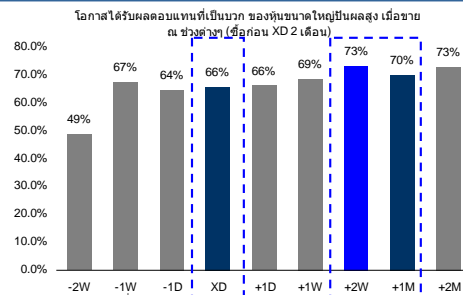
ช่วงซื้อช่วงขาย	เมตริกโอกาสการได้ผลตอบแทนรวมเป็นบวกของหุ้นปันผลขนาดใหญ่ ย้อนหลัง 7 ปี เมื่อซื้อขาย ณ ช่วงต่างๆ									
	-2W	-1W	-1D	XD	+1D	+1W	+2W	+1M	+2M	
-2M	49%	67%	64%	66%	66%	69%	73%	70%	73%	
-1M	52%	60%	64%	63%	61%	66%	68%	71%	65%	
-2W		58%	63%	70%	68%	71%	70%	67%	67%	
-1W			55%	58%	62%	56%	64%	62%	65%	
-1D				55%	51%	54%	57%	62%	64%	
XD					38%	46%	56%	62%	60%	

ที่มา : ฝ่ายวิจัย ASP

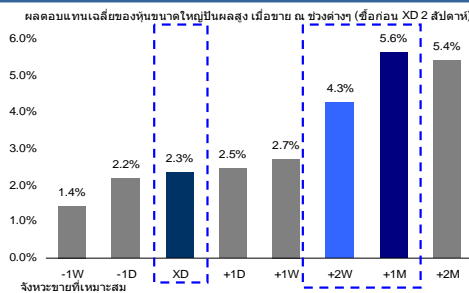
ผลตอบแทนรวมเฉลี่ยของหุ้นขนาดใหญ่เมื่อซื้อก่อน XD 2 เดือน



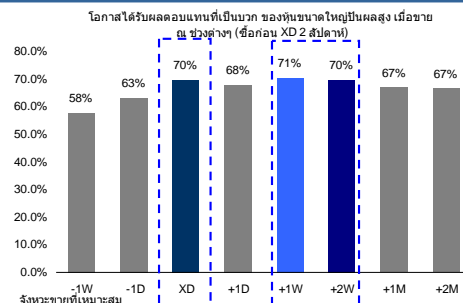
โอกาสได้รับผลตอบแทนเป็นบวก เมื่อซื้อก่อน XD 2 เดือน



ผลตอบแทนรวมเฉลี่ยของหุ้นขนาดใหญ่เมื่อซื้อก่อน XD 2 สัปดาห์



โอกาสได้รับผลตอบแทนเป็นบวก เมื่อซื้อก่อน XD 2 สัปดาห์



ที่มา : ฝ่ายวิจัย ASP

ผลตอบแทนรวมเฉลี่ยของหุ้นปันผลขนาดใหญ่ในอดีตย้อนหลัง เมื่อซื้อก่อน XD 2 เดือน

ชื่อก่อน XD 2 เดือน	ผลตอบแทนรวมเฉลี่ยของหุ้นปันผลขนาดใหญ่ เมื่อขาย ณ ช่วงต่างๆ (รับช่ายก่อนหรือหลัง XD)								
	-2W	-1W	-1D	XD	+1D	+1W	+2W	+1M	+2M
CPF	-7.49%	9.23%	10.09%	12.14%	11.17%	14.29%	16.11%	19.11%	18.85%
TUF	7.21%	9.43%	9.75%	10.30%	11.72%	13.31%	16.82%	15.63%	15.26%
TOP	-0.33%	2.80%	4.51%	4.78%	4.93%	10.69%	10.47%	8.56%	2.57%
TCAP	3.66%	7.32%	10.11%	9.50%	8.71%	8.20%	7.45%	6.74%	12.04%
LH	1.97%	5.81%	5.60%	6.53%	8.33%	8.12%	10.33%	13.46%	10.47%
SCCC	3.98%	6.72%	10.34%	7.85%	8.23%	7.25%	7.99%	9.05%	10.05%
ADVANC	6.42%	3.80%	4.54%	5.75%	5.69%	6.86%	8.38%	10.38%	9.34%
PTTEP	7.95%	10.01%	9.38%	9.06%	8.77%	6.84%	9.46%	8.65%	10.26%
BBL	-4.79%	5.45%	7.09%	7.50%	6.69%	6.11%	8.12%	9.22%	4.89%
INTUCH	-5.87%	3.72%	6.06%	6.71%	6.10%	6.10%	8.05%	9.30%	9.97%
BANPU	3.49%	5.79%	5.73%	4.98%	4.65%	5.31%	9.80%	16.98%	15.28%
SCC	4.59%	6.50%	6.79%	7.09%	5.94%	4.76%	5.54%	11.79%	12.09%
GLOW	-2.99%	4.82%	4.34%	5.53%	6.55%	4.11%	3.03%	1.95%	8.61%
MAKRO	2.64%	1.11%	2.72%	2.56%	3.21%	3.79%	6.11%	6.08%	9.21%
BH	-1.04%	2.39%	0.95%	2.06%	2.98%	2.38%	6.53%	10.86%	10.73%
BEC	1.24%	-1.59%	-0.03%	-0.72%	-0.78%	1.95%	4.15%	6.63%	3.06%
EGCO	0.06%	0.82%	1.39%	1.36%	1.84%	0.22%	1.24%	1.51%	1.89%
RATCH	-1.03%	0.23%	0.56%	0.40%	0.52%	0.14%	0.16%	-0.62%	2.15%
Total Average	1.09%	4.69%	5.55%	5.74%	5.85%	6.13%	7.76%	9.18%	9.26%

โอกาสได้ผลตอบแทนเป็นบวกของหุ้นปันผลขนาดใหญ่ในอดีต เมื่อซื้อก่อน XD 2 เดือน

โอกาสหุ้นปันผลขนาดใหญ่ที่ให้ผลตอบแทนรวมเป็นบวกในอดีต (วันขายก่อนหรือหลัง XD)

	-2W	-1W	-1D	XD	+1D	+1W	+2W	+1M	+2M
ชื่อก่อน XD 2 เดือน									
ADVANC	75%	88%	63%	63%	63%	75%	88%	88%	88%
PTTEP	86%	86%	71%	71%	57%	57%	71%	71%	71%
TOP	33%	33%	33%	33%	50%	50%	50%	50%	33%
TCAP	50%	50%	50%	50%	50%	50%	50%	38%	63%
GLOW	17%	83%	83%	83%	83%	67%	67%	67%	67%
LH	50%	75%	50%	75%	75%	88%	88%	88%	88%
MAKRO	50%	50%	63%	50%	50%	50%	75%	75%	75%
EGCO	50%	50%	50%	50%	50%	38%	50%	50%	50%
SCC	75%	75%	88%	88%	75%	75%	88%	75%	75%
BANPU	63%	63%	63%	63%	75%	75%	75%	75%	75%
CPF	13%	63%	63%	63%	63%	75%	75%	63%	50%
BEC	63%	50%	50%	50%	50%	63%	63%	63%	75%
SCCC	75%	88%	88%	75%	88%	88%	88%	75%	88%
TUF	63%	88%	88%	100%	88%	100%	100%	100%	100%
RATCH	25%	63%	50%	63%	50%	50%	38%	63%	75%
INTUCH	29%	71%	71%	71%	86%	86%	86%	71%	86%
BBL	13%	88%	75%	75%	75%	88%	75%	75%	75%
BH	50%	50%	63%	63%	63%	63%	88%	75%	75%
Total Average	49%	67%	64%	66%	66%	69%	73%	70%	73%

ที่มา : ฝ่ายวิจัย ASP

ผลตอบแทนเฉลี่ยของหุ้นปันผลขนาดใหญ่ในอดีตย้อนหลัง เมื่อซื้อก่อน XD 2 สัปดาห์

ผลตอบแทนรวมเฉลี่ยของหุ้นปันผลขนาดใหญ่ เมื่อขาย ณ ช่วงต่างๆ (วันขายก่อนหรือหลัง XD)

	-2W	-1W	-1D	XD	+1D	+1W	+2W	+1M	+2M
ชื่อก่อน XD 2 สัปดาห์									
TUF		4.17%	4.52%	5.06%	6.35%	7.68%	11.15%	10.33%	9.71%
CPF		3.28%	3.97%	5.84%	5.02%	8.02%	9.96%	12.38%	11.61%
LH		5.09%	4.69%	5.51%	7.37%	7.19%	9.32%	12.17%	8.72%
TOP		0.84%	2.71%	2.98%	3.13%	8.35%	7.99%	6.16%	-0.44%
MAKRO		1.43%	3.00%	2.75%	3.38%	4.03%	6.25%	6.17%	8.81%
BEC		-0.73%	0.78%	0.07%	-0.05%	2.70%	4.81%	7.26%	3.42%
BH		0.58%	-0.88%	0.27%	1.22%	0.62%	4.74%	8.81%	8.96%
SCCC		3.31%	6.68%	4.37%	4.68%	3.66%	4.24%	5.26%	5.56%
BBL		0.64%	2.18%	2.55%	1.78%	1.32%	3.26%	4.26%	0.55%
INTUCH		-0.98%	1.20%	1.86%	1.29%	1.29%	3.15%	4.22%	4.14%
ADVANC		-2.27%	-1.64%	-0.55%	-0.58%	0.50%	2.05%	3.92%	2.74%
BANPU		-0.82%	-1.59%	-2.56%	-2.77%	-2.16%	1.76%	9.24%	7.94%
RATCH		1.78%	2.14%	1.98%	2.08%	1.68%	1.70%	0.88%	3.74%
SCC		2.27%	2.64%	2.92%	1.81%	0.83%	1.58%	7.49%	7.23%
TCAP		2.30%	4.43%	3.64%	2.95%	2.16%	1.50%	0.90%	6.04%
PTTEP		1.92%	1.48%	1.09%	1.01%	-0.65%	1.46%	0.55%	1.04%
EGCO		0.72%	1.23%	1.22%	1.72%	0.06%	1.02%	1.23%	1.56%
GLOW		2.32%	1.92%	3.18%	4.13%	1.82%	0.96%	0.08%	6.24%
Total Average		1.44%	2.19%	2.34%	2.47%	2.73%	4.27%	5.63%	5.42%

โอกาสได้ผลตอบแทนเป็นบวกของหุ้นปันผลขนาดใหญ่ในอดีต เมื่อซื้อก่อน XD 2 สัปดาห์

โอกาสหุ้นปันผลขนาดใหญ่ที่ให้ผลตอบแทนรวมเป็นบวกในอดีต (วันขายก่อนหรือหลัง XD)

	-2W	-1W	-1D	XD	+1D	+1W	+2W	+1M	+2M
ชื่อก่อน XD 2 สัปดาห์									
TUF		75%	75%	100%	88%	100%	88%	75%	88%
MAKRO		63%	75%	88%	75%	75%	88%	88%	75%
SCCC		75%	88%	88%	88%	88%	88%	88%	88%
BANPU		63%	88%	88%	75%	88%	75%	75%	63%
EGCO		75%	75%	88%	75%	50%	50%	50%	50%
LH		88%	75%	75%	88%	88%	88%	75%	88%
RATCH		75%	75%	75%	75%	75%	75%	63%	63%
BBL		50%	63%	75%	50%	75%	75%	75%	63%
CPF		50%	63%	75%	75%	75%	63%	63%	25%
GLOW		50%	50%	67%	83%	50%	83%	67%	83%
TCAP		63%	63%	63%	63%	75%	75%	63%	63%
SCC		50%	50%	63%	50%	50%	50%	50%	63%
INTUCH		43%	57%	57%	57%	57%	57%	57%	57%
PTTEP		57%	71%	57%	71%	71%	43%	29%	57%
BH		50%	50%	50%	63%	63%	88%	75%	88%
ADVANC		13%	25%	50%	50%	50%	63%	75%	63%
BEC		38%	50%	50%	50%	75%	63%	75%	63%
TOP		67%	50%	50%	50%	67%	50%	67%	67%
Total Average		58%	63%	70%	68%	71%	70%	67%	67%

ที่มา : ฝ่ายวิจัย ASP

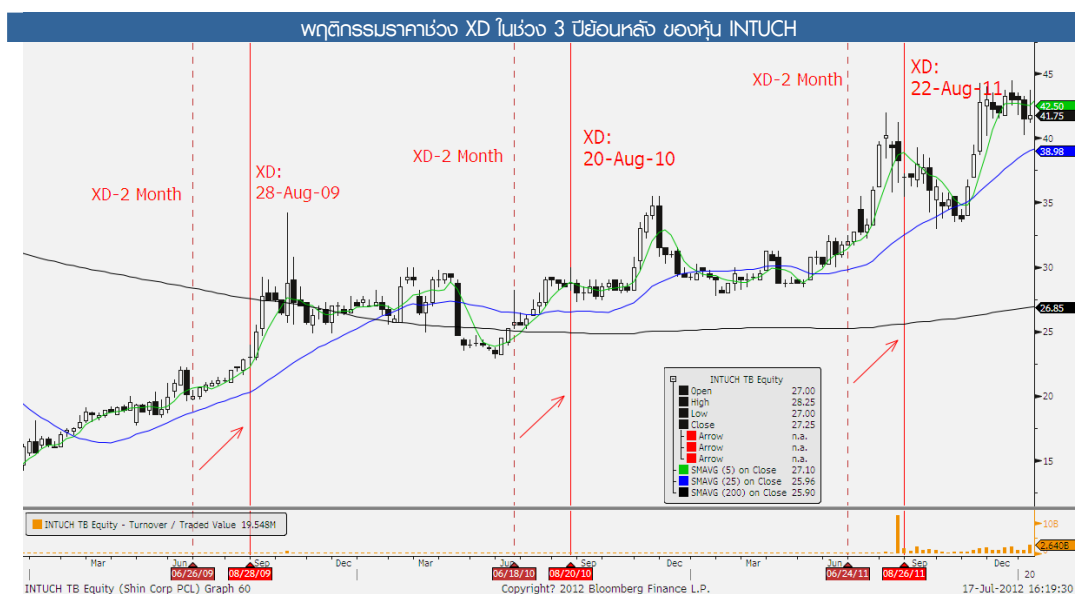
Top Picks หุ้น BIG Cap

INTUCH -Fair Value: 72 baht

Forecasted Interim Dividend: 2 Baht (Div. Yield 6.4% p.a.—per annual)

Fundamental Highlight

- แนวโน้มกำไรของบริษัทดูคล้าย ADVANC และ THCOM เติบโตต่อเนื่องในปีนี้ หนุนกำไรของ INTUCH ในฐานะบริษัทแม่ ให้เติบโตในระดับสูงตามไปด้วย นอกจากนี้นักวิเคราะห์กลุ่ม ICT ยังเลือก INTUCH (FV@B72) เป็น Top Pick เพราะมี Upside สูงสุด 15.2% ยังไม่รวมเงินปันผลอีกกว่า 6% ต่อปี



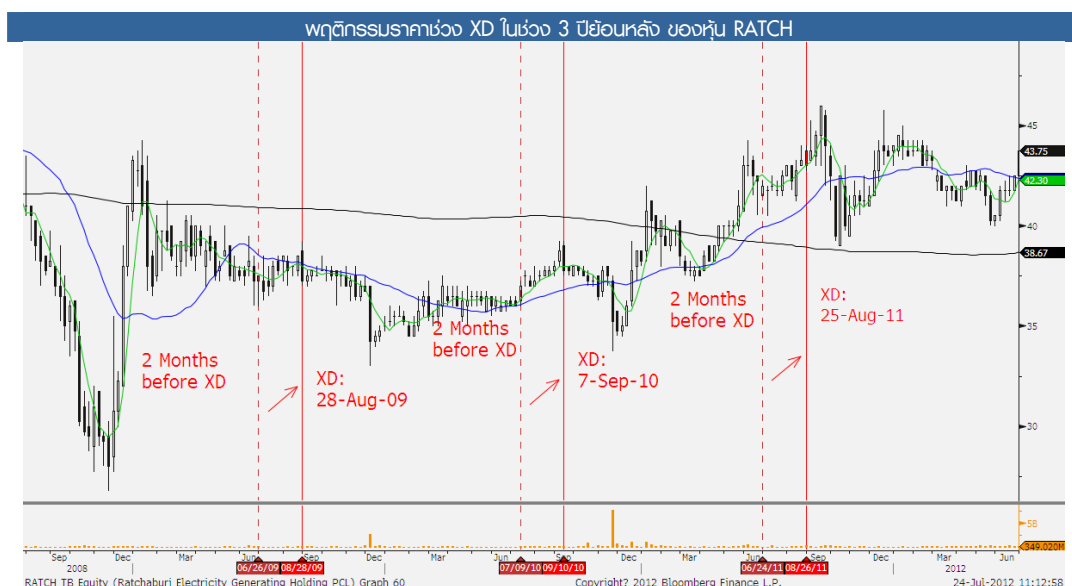
ที่มา : ฝ่ายวิจัย ASP, Bloomberg

RATCH - Fair Value: 54.71 Baht

Forecasted Interim Dividend: 1.1 Baht (Div. Yield 4.98% p.a.)

Fundamental Highlight

- ในแง่ของพื้นฐาน RATCH เป็นบริษัทที่มีความโดดเด่นกว่าหุ้นกลุ่มโรงไฟฟ้าอื่นๆ มาก เนื่องจากมีการขยายกำลังการผลิตผ่านการลงทุนในออสเตรเลีย และลาว หนุนกำลังการผลิตของ RATCH เพิ่มขึ้นอีก 21.7% ในปี 2561 ที่ 6.68 พันเมกะวัตต์ ช่วยหนุนการเติบโตของฐานกำไรในระยะ 3-5 ปีข้างหน้าโดดเด่น
- RATCH เป็นหุ้น Defensive ที่จ่ายเงินปันผลสม่ำเสมอ และมีความผันผวนของราคาหุ้นต่ำ โดยมีค่า Beta เพียง 0.53 (ค่า Beta ต่ำกว่า 1 สะท้อนถึงความเสี่ยงที่ต่ำกว่าตลาด)



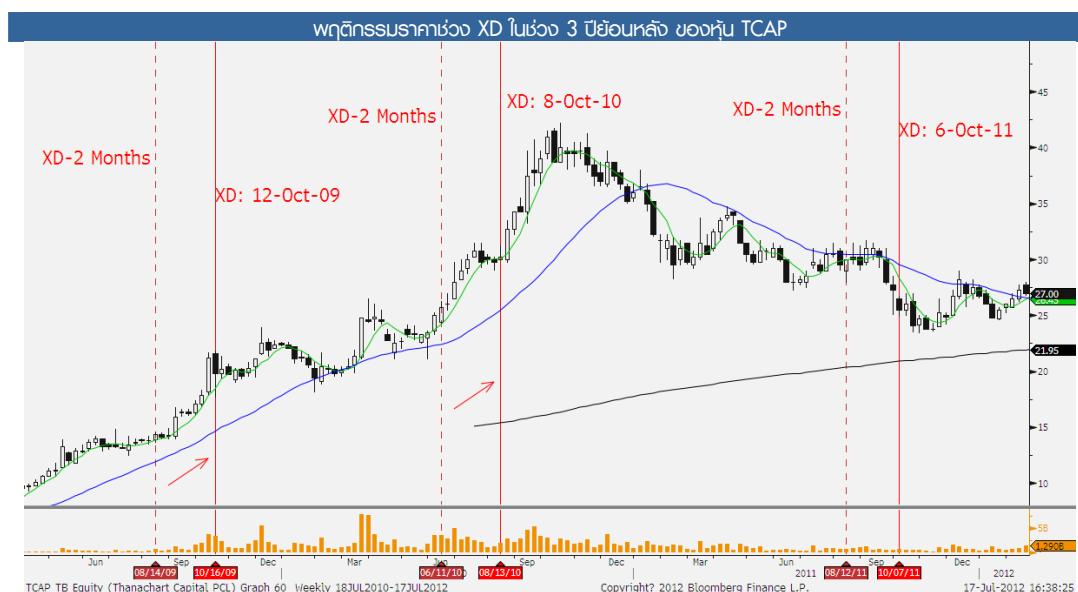
ที่มา : ฝ่ายวิจัย ASP, Bloomberg

TCAP - Fair Value: 40 Baht

Forecasted Interim Dividend: 0.50 Baht (Div. Yield 3.26% p.a.)

Fundamental Highlight

- แนวโน้มกำไรยังคงสดใส ด้วยแรงหนุนของการเติบโตของสินเชื่อเช่าซื้อรถยนต์ คาดกำไร 2H55 จะเด่นกว่าครึ่งแรก
- ที่ระดับราคาปัจจุบัน ถือว่าน่าสนใจ เพราะมี PBV เพียง 0.9 เท่า ราคายัง Laggard และมี Upside จาก Fair Value สูงถึง 30%



ที่มา : ฝ่ายวิจัย ASP, Bloomberg

หุ้นปันผล Mid & Small Cap : SNC, KCAR, DRT, SAT, TTCL, TTW

สำหรับหุ้นปันผลสูงขนาดกลาง-เล็ก (มี Market Cap เล็กกว่า 3.5 หมื่นล้านบาท) ที่ฝ่ายวิจัยหยิบมาศึกษา มีทั้งสิ้น 31 บริษัท อันได้แก่ AH, AMATA, BCP, BECL, CCET, DCC, DRT, EASTW, HEMRAJ, JMART, KCAR, KK, LPN, MAJOR, MCOT, MCS, OISHI, PSL, ROJNA, SMART, SAMTEL, SAT, SENA, SNC, SPALI, THRE, TTCL, TTW, TVO, UPOIC และ UVAN

กลยุทธ์การทำการสำหรับหุ้นกลุ่มนี้ คล้ายกับกลุ่ม Big Cap คือ แต่การซื้อก่อนราว 2 เดือนก่อนวัน XD และขายวัน XD จะให้ผลตอบแทนเฉลี่ยสูงถึง 8.8% ขณะที่การซื้อก่อน XD ราว 2 สัปดาห์ จะได้ผลตอบแทนเฉลี่ยที่น่าพอใจรองลงมาราว 4.2%-8.4% ด้วยความน่าจะเป็น 70% ทั้งนี้ จากการประเมินทางพื้นฐานและเชิงสถิติ ฝ่ายวิจัยเลือก Top Pick ของกลุ่ม Mid&Small Cap ดังนี้ SNC, DRT, KCAR, SAT, TTCL, TTW

ผลตอบแทนรวมเฉลี่ยหุ้นปันผลขนาดกลาง-เล็กย้อนหลัง เมื่อซื้อขายไม่เกิน 2เดือน

ช่วงซื้อ/ช่วงขาย	เมตริกผลตอบแทนรวมเฉลี่ยของหุ้นปันผลขนาดเล็ก ย้อนหลัง เมื่อซื้อและขาย ณ ช่วงต่างๆ									
	-2W	-1W	-1D	XD	+1D	+1W	+2W	+1M	+2M	
-2M	-3.6%	6.4%	7.6%	8.8%	8.7%	9.2%	9.6%	11.0%	11.1%	
-1M	0.1%	1.6%	2.7%	3.9%	3.8%	4.2%	4.5%	5.8%	5.9%	
-2W		1.5%	2.5%	3.7%	3.6%	4.0%	4.3%	5.5%	5.6%	
-1W			1.0%	2.2%	2.1%	2.5%	2.7%	3.8%	3.9%	
-1D				1.1%	1.1%	1.5%	1.5%	2.7%	2.7%	
XD					-0.1%	0.3%	0.3%	1.6%	1.7%	

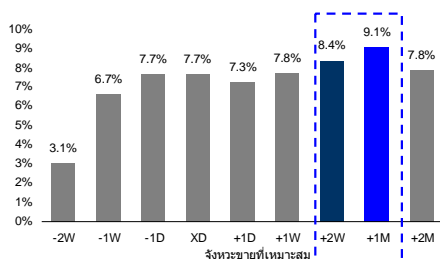
โอกาสที่จะได้รับผลตอบแทน ของหุ้นขนาดกลาง-เล็กย้อนหลัง ซื้อขายไม่เกิน 2เดือน

ช่วงซื้อ/ช่วงขาย	เมตริกโอกาสการได้ผลตอบแทนรวมเป็นบวกของหุ้นปันผลขนาดเล็ก ย้อนหลัง เมื่อซื้อและขาย ณ ช่วงต่างๆ									
	-2W	-1W	-1D	XD	+1D	+1W	+2W	+1M	+2M	
-2M	25%	65%	67%	70%	69%	67%	68%	66%	60%	
-1M	46%	51%	57%	63%	65%	65%	63%	63%	60%	
-2W		59%	62%	69%	67%	70%	69%	65%	61%	
-1W			56%	66%	63%	65%	64%	61%	58%	
-1D				54%	55%	59%	57%	54%	54%	
XD					35%	47%	47%	51%	51%	

ที่มา : ฝ่ายวิจัย ASP

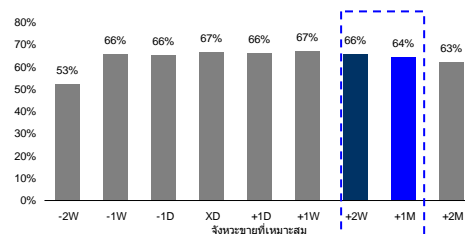
ผลตอบแทนเฉลี่ยหุ้นขนาดกลาง-เล็กเมื่อซื้อก่อน XD 2 เดือน

ผลตอบแทนเฉลี่ยของหุ้นขนาดกลาง-เล็กเมื่อซื้อก่อน XD 2 เดือน (ซื้อก่อน XD 2 เดือน)

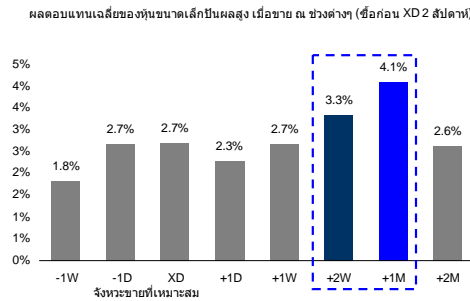


โอกาสได้รับผลตอบแทนเป็นบวก เมื่อซื้อก่อน XD 2 เดือน

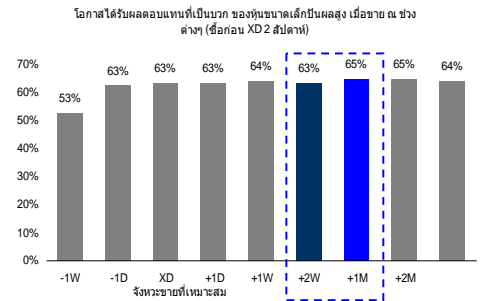
โอกาสได้รับผลตอบแทนเป็นบวก ของหุ้นขนาดกลาง-เล็กเมื่อซื้อก่อน XD 2 เดือน (ซื้อก่อน XD 2 เดือน)



ผลตอบแทนเฉลี่ยหุ้นขนาดกลาง-เล็กเมื่อซื้อก่อน XD 2 สัปดาห์



โอกาสได้รับผลตอบแทนเป็นบวก ของหุ้นขนาดเล็กลงเป็นผลสูง เมื่อซื้อ ณ ช่วงต่าง ๆ (ซื้อก่อน XD 2 สัปดาห์)



ที่มา : ฝ่ายวิจัย ASP

ผลตอบแทนรวมเฉลี่ยหุ้นปันผลขนาดกลาง-เล็กในอดีตย้อนหลัง เมื่อซื้อก่อน XD 2 เดือน

ชื่อก่อน XD 2 เดือน	ผลตอบแทนรวมเฉลี่ยของหุ้นปันผลขนาดใหญ่ เมื่อขาย ณ ช่วงต่าง ๆ (วันขายก่อนหรือหลัง XD)									
	-1M	-2W	-1W	-1D	XD	+1D	+1W	+2W	+1M	+2M
TTCL		12.2%	15.7%	22.4%	22.6%	16.3%	32.5%	35.1%	59.4%	40.9%
SPALI		11.3%	21.4%	24.9%	25.1%	25.2%	23.2%	25.9%	30.0%	32.1%
SENA		8.6%	18.4%	23.7%	23.5%	22.8%	23.1%	20.9%	25.3%	15.1%
ROJNA		6.5%	13.1%	12.7%	14.0%	14.1%	17.2%	22.1%	18.0%	21.9%
DRT		6.0%	15.1%	16.0%	15.2%	14.2%	16.0%	15.3%	15.3%	19.6%
KCAR		10.5%	14.4%	17.2%	15.8%	15.7%	15.1%	16.5%	23.2%	16.1%
SNC		12.5%	19.2%	19.2%	15.2%	15.9%	15.0%	17.2%	13.5%	11.5%
PSL		4.9%	9.8%	12.1%	12.1%	12.2%	14.1%	14.1%	14.7%	10.3%
LPN		6.8%	9.5%	9.5%	10.1%	10.9%	13.6%	13.4%	14.3%	19.2%
JMART		7.9%	9.7%	10.7%	11.8%	11.5%	11.4%	11.2%	11.9%	9.0%
CCET		5.7%	5.9%	5.3%	4.6%	6.1%	7.0%	7.1%	5.0%	3.7%
SAMTEL		-3.5%	4.4%	9.9%	9.8%	7.1%	6.9%	8.1%	6.2%	4.8%
BCP		-3.0%	7.2%	10.5%	9.7%	7.1%	6.2%	2.0%	1.9%	3.3%
MCS		-4.3%	7.4%	5.0%	6.1%	5.4%	6.2%	6.0%	5.5%	7.2%
AH		5.3%	5.1%	4.7%	5.1%	5.9%	5.5%	3.7%	2.6%	-0.9%
MAJOR		5.4%	3.8%	3.8%	4.6%	5.6%	5.4%	3.6%	-1.4%	-5.7%
THRE		0.7%	3.5%	4.3%	4.7%	4.9%	5.0%	5.6%	6.3%	1.4%
TTW		-3.6%	5.4%	6.4%	6.4%	6.3%	4.8%	3.9%	4.4%	7.0%
EASTW		2.9%	5.2%	5.2%	5.9%	6.2%	4.7%	5.1%	2.8%	11.1%
UPOIC		-1.0%	6.0%	5.9%	5.3%	5.6%	4.6%	5.6%	4.7%	2.7%
BECL		-3.7%	5.7%	5.9%	5.7%	5.3%	4.3%	3.9%	3.7%	2.5%
UVAN		-0.6%	2.6%	2.8%	3.0%	3.0%	3.5%	2.5%	0.5%	1.6%
OISHI		-1.2%	-0.8%	4.2%	5.2%	4.5%	3.4%	4.0%	8.7%	4.8%
SAT		4.0%	0.1%	0.1%	0.6%	0.0%	2.1%	4.5%	2.5%	-3.4%
TVO		3.1%	4.9%	4.2%	4.6%	3.2%	2.0%	3.0%	2.0%	2.6%
MCOT		2.4%	4.1%	4.3%	4.0%	3.9%	-0.7%	1.0%	-0.4%	-6.1%
AMATA		12.2%	1.7%	0.4%	0.5%	-1.2%	-0.7%	3.7%	1.4%	3.7%
SAMART		-7.8%	-1.3%	-3.3%	-3.4%	-2.5%	-1.1%	-0.8%	-0.3%	-1.5%
DCC		4.3%	1.8%	1.1%	0.4%	-0.6%	-1.1%	-1.9%	3.2%	5.9%
HEMRAJ		-4.9%	-8.7%	-6.4%	-6.0%	-6.1%	-2.9%	0.8%	-0.3%	-0.5%
KK		-4.0%	-3.8%	-4.4%	-4.1%	-3.4%	-5.5%	-3.0%	-2.8%	3.6%
Total Average		3.09%	6.66%	7.69%	7.69%	7.26%	7.77%	8.39%	9.09%	7.85%

ที่มา : ฝ่ายวิจัย ASP

โอกาสได้ผลตอบแทนเป็นบวกของหุ้นปันผลขนาดกลาง-เล็ก ในอดีต เมื่อซื้อก่อน XD 2 เดือน

	โอกาสหุ้นปันผลขนาดใหญ่ที่ให้ผลตอบแทนรวมเป็นบวกในอดีต (วันขายก่อนหรือหลัง XD)									
	-1M	-2W	-1W	-1D	XD	+1D	+1W	+2W	+1M	+2M
ซื้อก่อน XD 2 เดือน										
KCAR		100%	100%	100%	100%	100%	100%	100%	100%	67%
TTCL		100%	100%	100%	100%	100%	100%	100%	100%	100%
BCP		0%	100%	100%	100%	100%	100%	67%	67%	67%
PSL		63%	75%	75%	88%	75%	88%	75%	67%	88%
UVAN		38%	75%	75%	75%	75%	88%	88%	88%	75%
THRE		63%	75%	75%	75%	88%	88%	88%	75%	63%
DRT		67%	83%	83%	83%	83%	83%	83%	67%	83%
ROJNA		50%	83%	83%	83%	83%	83%	83%	83%	83%
SPALI		67%	83%	83%	83%	83%	83%	83%	83%	67%
OISHI		50%	50%	75%	75%	75%	75%	75%	75%	75%
BECL		25%	75%	88%	88%	88%	75%	88%	63%	50%
CCET		38%	63%	63%	50%	63%	75%	63%	75%	75%
TTW		25%	75%	75%	75%	50%	75%	50%	50%	50%
TVO		63%	63%	63%	75%	75%	75%	75%	63%	63%
EASTW		75%	75%	100%	100%	100%	75%	75%	50%	50%
MCS		43%	86%	43%	57%	43%	71%	43%	57%	71%
UPOIC		43%	71%	71%	71%	71%	71%	71%	71%	86%
LPN		67%	83%	67%	67%	67%	67%	67%	67%	83%
SENA		67%	67%	67%	67%	67%	67%	67%	67%	67%
SNC		63%	75%	75%	75%	75%	63%	75%	75%	75%
DCC		75%	75%	63%	63%	63%	63%	63%	63%	63%
AMATA		57%	57%	57%	57%	57%	57%	57%	57%	43%
MCOT		43%	57%	57%	57%	57%	57%	57%	57%	43%
AH		50%	50%	50%	50%	50%	50%	50%	50%	50%
SAT		67%	33%	33%	50%	50%	50%	67%	67%	50%
SAMTEL		17%	50%	50%	50%	33%	50%	50%	50%	33%
SAMART		14%	29%	29%	29%	43%	43%	43%	57%	29%
JMART		67%	33%	33%	33%	33%	33%	33%	33%	33%
HEMRAJ		50%	33%	33%	33%	33%	33%	33%	50%	67%
MAJOR		57%	43%	29%	43%	43%	29%	43%	29%	29%
KK		38%	25%	38%	25%	38%	25%	38%	38%	63%
Total Average		51%	65%	64%	66%	65%	66%	65%	63%	62%

ที่มา : ฝ่ายวิจัย ASP

ผลตอบแทนเฉลี่ยของหุ้นปันผลขนาดกลาง-เล็กในอดีตย้อนหลัง เมื่อซื้อก่อน XD 2 สัปดาห์

	ผลตอบแทนรวมเฉลี่ยของหุ้นปันผลขนาดใหญ่ เมื่อขาย ณ ช่วงต่างๆ (วันขายก่อนหรือหลัง XD)									
	-1M	-2W	-1W	-1D	XD	+1D	+1W	+2W	+1M	+2M
ซื้อก่อน XD 2 สัปดาห์										
TTCL			2.8%	9.1%	9.6%	4.2%	18.3%	20.7%	44.6%	28.2%
ROJNA			2.8%	2.2%	3.4%	3.6%	6.4%	10.7%	6.5%	8.2%
HEMRAJ			-0.8%	1.1%	1.7%	1.6%	4.3%	9.2%	8.8%	8.2%
SENA			6.0%	9.1%	8.9%	8.7%	8.5%	7.3%	14.7%	5.4%
SPALI			3.3%	5.9%	6.2%	6.2%	4.8%	7.2%	10.0%	11.3%
SAT			2.5%	2.4%	3.0%	2.3%	4.1%	6.6%	4.4%	-1.7%
SAMTEL			2.7%	7.5%	7.4%	4.9%	4.8%	6.0%	4.2%	3.0%
KCAR			3.6%	6.1%	4.8%	4.8%	4.3%	5.5%	11.5%	5.0%
PSL			1.5%	3.6%	3.4%	3.5%	5.2%	5.2%	5.7%	1.7%
THRE			2.8%	3.6%	4.0%	4.2%	4.3%	4.9%	5.6%	0.8%
OISHI			-0.2%	4.8%	5.8%	5.2%	4.0%	4.9%	9.6%	5.1%
SAMART			2.7%	0.6%	0.7%	1.6%	3.3%	3.5%	4.1%	3.1%
SNC			4.6%	5.2%	2.1%	2.6%	1.5%	3.3%	1.1%	-1.1%
DRT			3.1%	3.8%	3.0%	2.0%	3.7%	2.9%	2.6%	5.6%
UPOIC			3.4%	3.2%	2.6%	3.0%	2.0%	2.9%	2.0%	0.0%
KK			1.8%	1.3%	1.6%	2.3%	0.1%	2.9%	2.6%	8.3%
UVAN			2.7%	3.0%	3.2%	3.2%	3.7%	2.7%	0.6%	1.7%
EASTW			2.3%	2.3%	3.0%	3.2%	1.8%	2.2%	0.0%	8.0%
JMART			1.3%	2.0%	2.9%	2.5%	2.5%	2.2%	3.0%	0.8%
AMATA			0.1%	-1.4%	-1.3%	-2.9%	-2.5%	2.1%	0.6%	2.9%
LPN			-1.4%	-1.5%	-1.2%	-0.6%	1.5%	1.4%	2.1%	5.2%
BECL			2.6%	2.8%	2.5%	2.3%	1.3%	0.9%	0.8%	-0.3%
CCET			-0.1%	-0.5%	-1.1%	0.1%	0.6%	0.4%	-1.6%	-4.0%
TVO			2.8%	2.1%	2.2%	0.6%	-0.7%	0.2%	-1.1%	-1.6%
TTW			1.6%	2.8%	2.8%	2.5%	1.0%	0.1%	0.5%	2.9%
MCS			0.6%	-1.7%	-0.8%	-1.4%	-0.6%	-0.9%	-1.2%	0.3%
BCP			4.0%	7.2%	6.5%	3.9%	3.0%	-1.2%	-1.4%	0.0%
AH			-0.5%	-1.0%	-0.5%	0.1%	-0.4%	-2.1%	-3.5%	-8.3%
MCOT			0.9%	1.0%	0.6%	0.7%	-4.3%	-2.3%	-3.9%	-9.5%
MAJOR			-2.9%	-2.6%	-2.0%	-1.2%	-1.5%	-2.8%	-7.5%	-11.8%
DCC			0.1%	-0.6%	-1.3%	-2.3%	-2.8%	-3.5%	1.3%	3.9%
Total Average			1.82%	2.68%	2.71%	2.30%	2.66%	3.33%	4.09%	2.63%

โอกาสได้ผลตอบแทนเป็นบวกของหุ้นปันผลขนาดใหญ่ กลาง-เล็กในอดีต เมื่อซื้อก่อน XD 2 สัปดาห์

ชื่อก่อน XD 2 สัปดาห์	โอกาสหุ้นปันผลขนาดใหญ่ที่ให้ผลตอบแทนรวมเป็นบวกในอดีต (วันขายก่อนหรือหลัง XD)									
	-1M	-2W	-1W	-1D	XD	+1D	+1W	+2W	+1M	+2M
KCAR			100%	100%	100%	100%	100%	100%	100%	67%
TTCL			67%	100%	100%	67%	100%	100%	100%	67%
THRE			88%	100%	100%	100%	100%	88%	75%	75%
DRT			83%	100%	83%	83%	83%	83%	67%	67%
ROJNA			83%	50%	67%	83%	100%	83%	50%	83%
SAT			67%	50%	50%	50%	67%	83%	67%	50%
SPALI			67%	83%	83%	83%	83%	83%	67%	50%
OISHI			75%	75%	75%	75%	75%	75%	75%	75%
KK			63%	75%	75%	75%	63%	75%	63%	63%
TVO			75%	75%	75%	75%	75%	75%	50%	38%
UVAN			88%	88%	88%	88%	88%	75%	75%	63%
EASTW			75%	75%	75%	75%	75%	75%	50%	50%
MCOT			57%	57%	57%	71%	71%	71%	57%	43%
UPOIC			71%	71%	71%	71%	71%	71%	71%	71%
AH			50%	33%	50%	67%	50%	67%	50%	33%
JMART			67%	67%	67%	33%	67%	67%	67%	67%
HEMRAJ			33%	50%	50%	50%	50%	67%	50%	67%
SENA			67%	67%	67%	100%	67%	67%	100%	100%
SAMTEL			50%	83%	67%	50%	50%	67%	50%	67%
BCP			100%	100%	100%	100%	100%	67%	67%	67%
BECL			88%	75%	75%	75%	50%	63%	63%	75%
CCET			63%	38%	25%	63%	50%	63%	50%	50%
DCC			63%	63%	63%	63%	63%	63%	75%	63%
AMATA			71%	57%	57%	43%	43%	57%	43%	57%
SNC			50%	50%	50%	50%	50%	50%	50%	38%
LPN			33%	50%	50%	50%	50%	50%	67%	50%
PSL			63%	63%	63%	75%	63%	50%	50%	63%
TTW			50%	50%	75%	75%	50%	50%	50%	50%
MAJOR			14%	29%	43%	43%	43%	43%	29%	43%
SAMART			71%	57%	43%	57%	43%	43%	71%	71%
MCS			57%	29%	29%	29%	29%	29%	43%	57%
Total Average			66%	66%	67%	68%	67%	68%	63%	61%

ที่มา : ฝ่ายวิจัย ASP

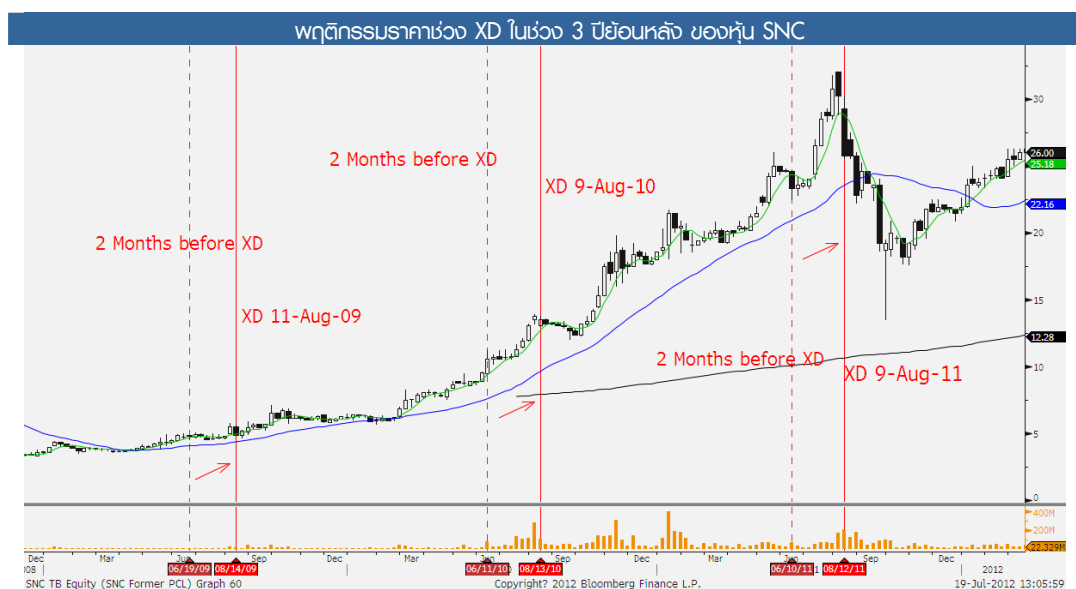
Top Picks หุ้น Mid & Small Cap

SNC -Fair Value: 30.95 baht

Forecasted Interim Dividend: 1 Baht (Div. Yield 7.62% p.a.)

Fundamental Highlight

- ธุรกิจชิ้นส่วนแอร์รถยนต์เติบโตแข็งแกร่งตามยอดผลิตรถยนต์ที่มียอดค้างจองจำนวนมาก ประกอบกับจะไม่มีค่าใช้จ่ายเพิ่มเติมในการย้ายโรงงาน ทำให้แนวโน้มธุรกิจนี้ซึ่งปกติให้มาร์จิ้นสูงสุด จะหนุนกำไรให้เติบโตอย่างต่อเนื่อง
- SNC เป็นหุ้นใน Coverage ของฝ่ายวิจัยที่คาดว่าจะจ่ายเงินปันผลระหว่างกาล 1H55 สูงที่สุด ให้ Yield ถึง 7.62% p.a.



ที่มา : ฝ่ายวิจัย ASP, Bloomberg

KCAR -Fair Value: 21.60 baht

Forecasted Interim Dividend: 0.50 Baht (Div. Yield 6.72% p.a.)

Fundamental Highlight

- เติบโตตามอุตสาหกรรมยานยนต์ในประเทศที่ฟื้นตัวต่อเนื่อง บวกกับ “โตโยต้า ชัวร์” เป็นธุรกิจต่อยอดที่มี Gross Margin สูงถึง 36% ในช่วง 3 ปีที่ผ่านมา ซึ่งจะช่วยผลักดันกำไรในขนาดของ KCAR ในช่วง 3 ปีข้างหน้าให้เติบโตเฉลี่ยถึง 25.8% p.a.

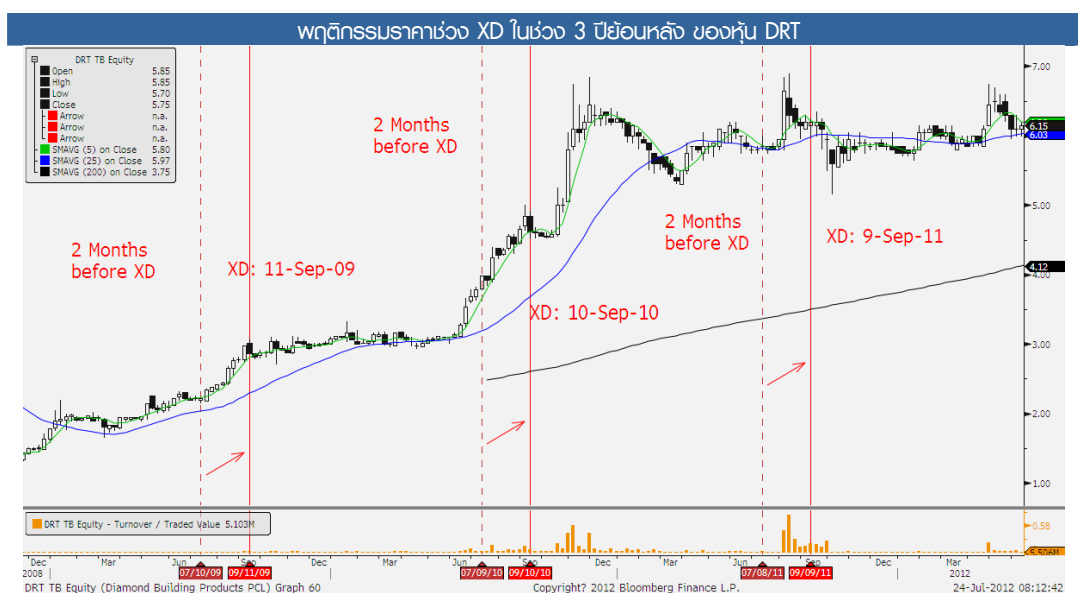


DRT -Fair Value: 7.04 baht

Forecasted Interim Dividend: 0.20 Baht (Div. Yield 6.16% p.a.)

Fundamental Highlight

- ช่องทางการจำหน่ายสินค้าผ่าน Modern Trade ที่เป็นพันธมิตร อย่าง ไทวัสดุ ซึ่งมีการเปิดสาขาใหม่ทุกเดือน สามารถเติบโตได้ดี รวมไปถึง ตลาดส่งออกไปยังประเทศเพื่อนบ้านอย่างกัมพูชาและลาว ก็เติบโตมากขึ้นเช่นกัน ขณะที่สายการผลิตใหม่ NT-10 จะเริ่มผลิตได้ในเดือน ก.ค. ซึ่งจะเพิ่มกำลังการผลิตอีก 11% ช่วยหนุนกำไรในช่วงถัดไปให้เติบโตต่อเนื่อง



ที่มา : ฝ่ายวิจัย ASP, Bloomberg

SAT -Fair Value: 33.48 baht

Forecasted Interim Dividend: 0.50 Baht (Div. Yield 3.48% p.a.)

Fundamental Highlight

- ยอดขายรถยนต์เดือน พ.ค. ที่ผ่านมา ทำสถิติสูงสุดถึง 115,943 คัน คาดช่วงที่เหลือของปี 2555 ยอดผลิตรถยนต์จะขึ้นเหนือระดับ 1.9-2 คันต่อเดือน โดยเฉพาะบริษัทผู้ผลิตรถยนต์รายใหญ่ 7 แห่ง มียอดจองรวมกว่า 4.25 คันที่ยังไม่ได้ส่งมอบ
- กำลังการผลิตจะเพิ่มขึ้นในช่วงครึ่งปีหลัง เนื่องจากกำลังการผลิตเพิ่มเติมจากโรงงาน ICP2 คาดจะช่วยหนุนให้กำไรของ SAT โตแบบก้าวกระโดดกว่าเท่าตัวจาก 408 ล้านบาทในปี 2554 เป็น 875 ล้านบาทในปีนี้

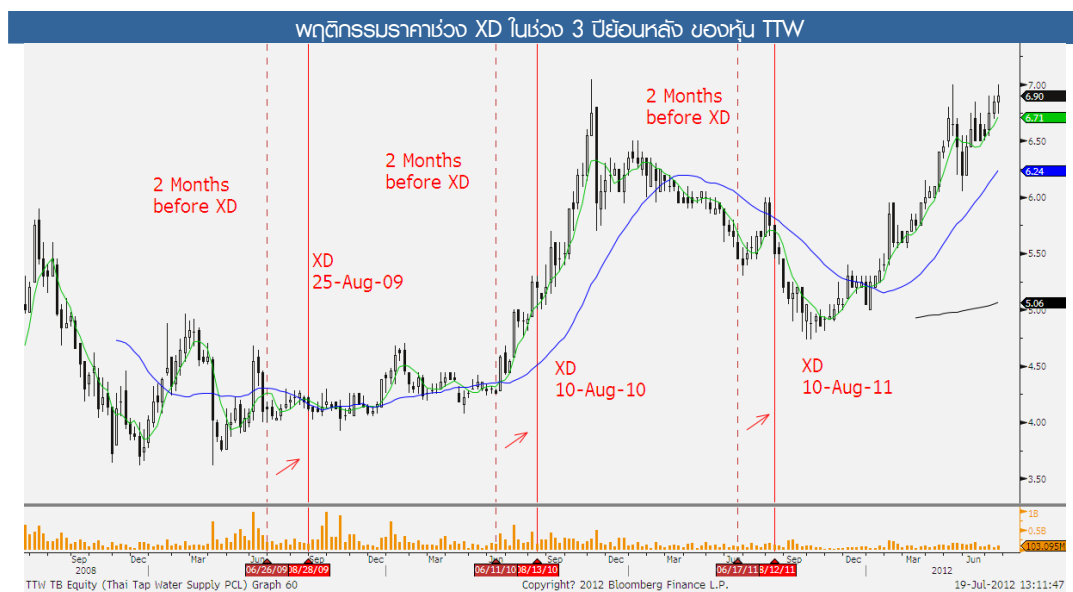


TTW -Fair Value: 7.50 baht

Forecasted Interim Dividend: 0.15 Baht (Div. Yield 4.34% p.a.)

Fundamental Highlight

- เป็นหุ้น Defensive ที่มีความเสี่ยงต่ำ เนื่องจากมีค่า Beta เพียง 0.69
- คาด TTW จะรับรู้รายได้พิเศษจากภาษีซึ่งจ่ายเกินไปของ PTW อีกราว 386 ล้านบาท คาดช่วยดันกำไรสุทธิเพิ่มขึ้นเป็น 2,794 ล้านบาท เติบโต 32% YoY



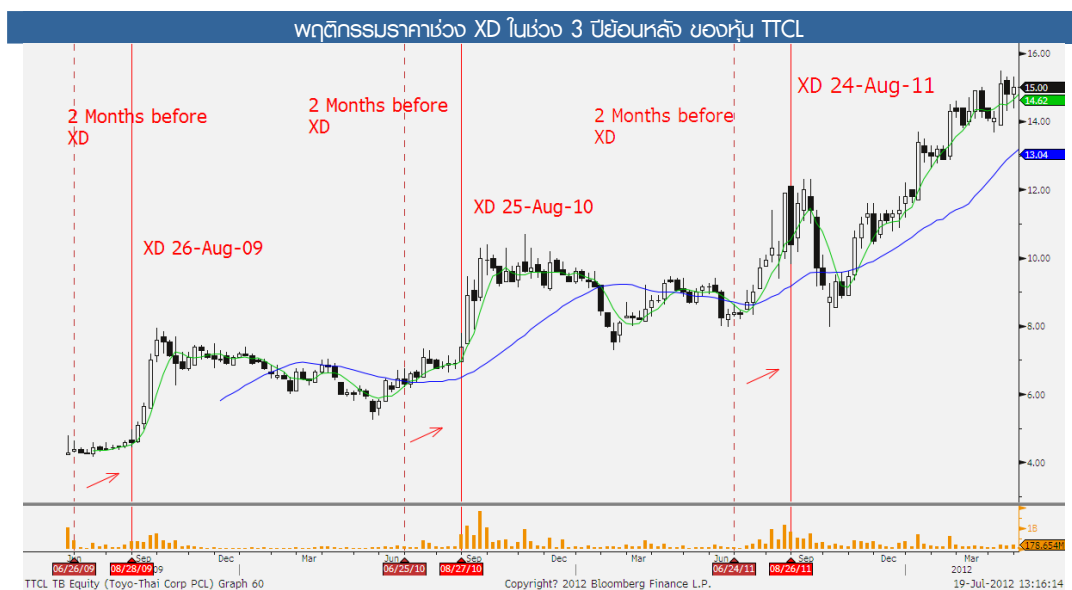
ที่มา : ฝ่ายวิจัย ASP, Bloomberg

TTCL -Fair Value: 16.15 baht

Forecasted Interim Dividend: 0.25 Baht (Div. Yield 3.9% p.a.)

Fundamental Highlight

- เป็นหุ้นปันผลที่แข็งแกร่ง สถิติบ่งชี้ หากซื้อ TTCL ล่วงหน้า 1 เดือนแล้วขาย ภายในช่วงหลังจาก XD 1 วัน จนถึง 1 เดือน มีโอกาสได้ผลตอบแทนเป็นบวกแบบ 100%
- ในอนาคต TTCL จะมีแหล่งรายได้เสริมจากการลงทุนในธุรกิจโรงไฟฟ้า ซึ่ง TTCL จะได้รับผลตอบแทนในรูปแบบเงินปันผล ทำให้กำไรในอนาคตจะสม่าเสมอมากขึ้น



ที่มา : ฝ่ายวิจัย ASP, Bloomberg

กลยุทธ์การลงทุนหุ้นปันผลสูงขนาดใหญ่ 18 บริษัท

ผลตอบแทนเฉลี่ยของหุ้น ADVANC ย้อนหลัง เมื่อซื้อขายในช่วงต่างๆ

ADVANC	เมตริกผลตอบแทนเฉลี่ยย้อนหลัง เมื่อซื้อและขาย ณ ช่วงต่างๆ								
ช่วงซื้อ/ช่วงขาย	-2W	-1W	-1D	XD	+1D	+1W	+2W	+1M	+2M
-2M	6.42%	3.80%	4.54%	5.75%	5.69%	6.86%	8.38%	10.38%	9.34%
-1M	3.37%	1.03%	1.63%	2.75%	2.73%	3.83%	5.45%	7.32%	6.12%
-2W		-2.27%	-1.64%	-0.55%	-0.58%	0.50%	2.05%	3.92%	2.74%
-1W			0.72%	1.85%	1.77%	2.95%	4.47%	6.37%	5.32%
-1D				1.13%	1.07%	2.21%	3.75%	5.63%	4.56%
XD					-0.05%	1.13%	2.71%	4.60%	3.48%

โอกาสผลตอบแทนเป็นบวกหุ้น ADVANC ย้อนหลัง เมื่อซื้อขายในช่วงต่างๆ

ADVANC	เมตริกโอกาสการได้รับผลตอบแทนรวมเป็นบวกย้อนหลัง เมื่อซื้อและขาย ณ ช่วงต่างๆ								
ช่วงซื้อ/ช่วงขาย	-2W	-1W	-1D	XD	+1D	+1W	+2W	+1M	+2M
-2M	75%	88%	63%	63%	63%	75%	88%	88%	88%
-1M	63%	50%	63%	75%	63%	88%	75%	88%	75%
-2W		13%	25%	50%	50%	50%	63%	75%	63%
-1W			50%	75%	75%	75%	88%	88%	88%
-1D				75%	63%	75%	88%	75%	88%
XD					38%	63%	75%	75%	63%

ที่มา : ฝ่ายวิจัย ASP

ผลตอบแทนเฉลี่ยของหุ้น BANPU ย้อนหลัง เมื่อซื้อขายในช่วงต่างๆ

BANPU	เมตริกผลตอบแทนเฉลี่ยย้อนหลัง เมื่อซื้อและขาย ณ ช่วงต่างๆ								
ช่วงซื้อ/ช่วงขาย	-2W	-1W	-1D	XD	+1D	+1W	+2W	+1M	+2M
-2M	3.49%	5.79%	5.73%	4.98%	4.65%	5.31%	9.80%	16.98%	15.28%
-1M	0.39%	-0.30%	-0.85%	-1.71%	-1.95%	-1.32%	2.77%	10.08%	8.66%
-2W		-0.82%	-1.59%	-2.56%	-2.77%	-2.16%	1.76%	9.24%	7.94%
-1W			-1.29%	-2.46%	-2.58%	-2.02%	1.76%	9.53%	7.86%
-1D				-1.68%	-1.62%	-1.18%	2.18%	10.75%	8.46%
XD					0.18%	0.58%	3.77%	13.18%	10.32%

โอกาสผลตอบแทนเป็นบวกหุ้น BANPU ย้อนหลัง เมื่อซื้อขายในช่วงต่างๆ

BANPU	เมตริกโอกาสการได้รับผลตอบแทนรวมเป็นบวกย้อนหลัง เมื่อซื้อและขาย ณ ช่วงต่างๆ								
ช่วงซื้อ/ช่วงขาย	-2W	-1W	-1D	XD	+1D	+1W	+2W	+1M	+2M
-2M	63%	63%	63%	63%	75%	75%	75%	75%	75%
-1M	38%	50%	63%	63%	63%	63%	63%	75%	63%
-2W		63%	88%	88%	75%	88%	75%	75%	63%
-1W			75%	75%	63%	75%	63%	63%	63%
-1D				75%	50%	63%	63%	75%	63%
XD					50%	75%	63%	75%	75%

ที่มา : ฝ่ายวิจัย ASP

ผลตอบแทนเฉลี่ยของหุ้น BEC ย้อนหลัง เมื่อซื้อขายในช่วงต่างๆ

BEC	เมตริกผลตอบแทนเฉลี่ยย้อนหลัง เมื่อซื้อและขาย ณ ช่วงต่างๆ								
ช่วงซื้อ/ช่วงขาย	-2W	-1W	-1D	XD	+1D	+1W	+2W	+1M	+2M
-2M	1.24%	-1.59%	-0.03%	-0.72%	-0.78%	1.95%	4.15%	6.63%	3.06%
-1M	0.51%	-0.23%	1.29%	0.62%	0.53%	3.26%	5.42%	7.90%	3.94%
-2W		-0.73%	0.78%	0.07%	-0.05%	2.70%	4.81%	7.26%	3.42%
-1W			1.50%	0.81%	0.70%	3.47%	5.57%	8.09%	4.26%
-1D				-0.68%	-0.79%	1.99%	3.98%	6.46%	2.70%
XD					-0.18%	2.77%	4.76%	7.31%	3.33%

โอกาสผลตอบแทนเป็นบวกหุ้น BEC ย้อนหลัง เมื่อซื้อขายในช่วงต่างๆ

BEC	เมตริกโอกาสการได้รับผลตอบแทนรวมเป็นบวกย้อนหลัง เมื่อซื้อและขาย ณ ช่วงต่างๆ								
ช่วงซื้อ/ช่วงขาย	-2W	-1W	-1D	XD	+1D	+1W	+2W	+1M	+2M
-2M	63%	50%	50%	50%	50%	63%	63%	63%	75%
-1M	63%	63%	75%	63%	63%	63%	63%	75%	63%
-2W		38%	50%	50%	50%	75%	63%	75%	63%
-1W			63%	63%	50%	75%	63%	75%	63%
-1D				38%	38%	63%	63%	63%	63%
XD					25%	63%	75%	75%	63%

ที่มา : ฝ่ายวิจัย ASP

ผลตอบแทนรวมเฉลี่ยของหุ้น CPF ย้อนหลัง เมื่อซื้อขายในช่วงต่างๆ

CPF	เมตริกผลตอบแทนรวมเฉลี่ยย้อนหลัง เมื่อซื้อและขาย ณ ช่วงต่างๆ								
ช่วงซื้อ\ช่วงขาย	-2W	-1W	-1D	XD	+1D	+1W	+2W	+1M	+2M
-2M	-7.49%	9.23%	10.09%	12.14%	11.17%	14.29%	16.11%	19.11%	18.85%
-1M	4.70%	8.30%	8.99%	10.99%	10.09%	13.30%	15.48%	18.19%	17.81%
-2W		3.28%	3.97%	5.84%	5.02%	8.02%	9.96%	12.38%	11.61%
-1W			0.75%	2.51%	1.74%	4.52%	6.16%	8.34%	7.43%
-1D				1.76%	1.00%	3.80%	5.63%	7.77%	7.10%
XD					-0.77%	2.08%	3.92%	6.05%	5.30%

โอกาสผลตอบแทนรวมเป็นบวกหุ้น CPF ย้อนหลัง เมื่อซื้อขายในช่วงต่างๆ

CPF	เมตริกโอกาสการได้รับผลตอบแทนรวมเป็นบวกย้อนหลัง เมื่อซื้อและขาย ณ ช่วงต่างๆ								
ช่วงซื้อ\ช่วงขาย	-2W	-1W	-1D	XD	+1D	+1W	+2W	+1M	+2M
-2M	13%	63%	63%	63%	63%	75%	75%	63%	50%
-1M	50%	63%	63%	75%	63%	75%	63%	63%	38%
-2W		50%	63%	75%	75%	75%	63%	63%	25%
-1W			50%	63%	50%	75%	63%	63%	25%
-1D				63%	50%	63%	50%	50%	25%
XD					13%	50%	50%	38%	25%

ที่มา : ฝ่ายวิจัย ASP

ผลตอบแทนรวมเฉลี่ยของหุ้น GLOW ย้อนหลัง เมื่อซื้อขายในช่วงต่างๆ

GLOW	เมตริกผลตอบแทนรวมเฉลี่ยย้อนหลัง เมื่อซื้อและขาย ณ ช่วงต่างๆ								
ช่วงซื้อ\ช่วงขาย	-2W	-1W	-1D	XD	+1D	+1W	+2W	+1M	+2M
-2M	-2.99%	4.82%	4.34%	5.53%	6.55%	4.11%	3.03%	1.95%	8.61%
-1M	1.56%	3.96%	3.55%	4.85%	5.82%	3.44%	2.59%	1.73%	7.94%
-2W		2.32%	1.92%	3.18%	4.13%	1.82%	0.96%	0.08%	6.24%
-1W			-0.31%	0.94%	1.81%	-0.48%	-1.31%	-2.29%	3.40%
-1D				1.24%	2.13%	-0.16%	-1.04%	-2.02%	3.80%
XD					0.90%	-1.38%	-2.30%	-3.35%	2.68%

โอกาสผลตอบแทนรวมเป็นบวกหุ้น GLOW ย้อนหลัง เมื่อซื้อขายในช่วงต่างๆ

GLOW	เมตริกโอกาสการได้รับผลตอบแทนรวมเป็นบวกย้อนหลัง เมื่อซื้อและขาย ณ ช่วงต่างๆ								
ช่วงซื้อ\ช่วงขาย	-2W	-1W	-1D	XD	+1D	+1W	+2W	+1M	+2M
-2M	17%	83%	83%	83%	83%	67%	67%	67%	67%
-1M	67%	33%	50%	50%	50%	67%	67%	67%	67%
-2W		50%	50%	67%	83%	50%	83%	67%	83%
-1W			33%	67%	83%	33%	67%	50%	83%
-1D				83%	83%	50%	67%	67%	83%
XD					50%	33%	67%	50%	67%

ที่มา : ฝ่ายวิจัย ASP

ผลตอบแทนรวมเฉลี่ยของหุ้น BH ย้อนหลัง เมื่อซื้อขายในช่วงต่างๆ

BH	เมตริกผลตอบแทนรวมเฉลี่ยย้อนหลัง เมื่อซื้อและขาย ณ ช่วงต่างๆ								
ช่วงซื้อ\ช่วงขาย	-2W	-1W	-1D	XD	+1D	+1W	+2W	+1M	+2M
-2M	-1.04%	2.39%	0.95%	2.06%	2.98%	2.38%	6.53%	10.86%	10.73%
-1M	2.16%	2.39%	1.20%	2.33%	3.31%	2.72%	6.90%	11.36%	11.43%
-2W		0.58%	-0.88%	0.27%	1.22%	0.62%	4.74%	8.81%	8.96%
-1W			-1.52%	-0.34%	0.62%	0.05%	4.12%	8.23%	8.52%
-1D				1.32%	2.31%	1.80%	5.95%	10.08%	10.69%
XD					0.97%	0.45%	4.65%	8.85%	9.38%

โอกาสผลตอบแทนรวมเป็นบวกหุ้น BH ย้อนหลัง เมื่อซื้อขายในช่วงต่างๆ

BH	เมตริกโอกาสการได้รับผลตอบแทนรวมเป็นบวกย้อนหลัง เมื่อซื้อและขาย ณ ช่วงต่างๆ								
ช่วงซื้อ\ช่วงขาย	-2W	-1W	-1D	XD	+1D	+1W	+2W	+1M	+2M
-2M	50%	50%	63%	63%	63%	63%	88%	75%	75%
-1M	38%	50%	75%	75%	63%	75%	88%	75%	75%
-2W		50%	50%	50%	63%	63%	88%	75%	88%
-1W			38%	25%	38%	38%	63%	75%	75%
-1D				50%	63%	75%	88%	88%	88%
XD					50%	75%	88%	88%	88%

ที่มา : ฝ่ายวิจัย ASP

ผลตอบแทนรวมเฉลี่ยของหุ้น MAKRO ย้อนหลัง เมื่อซื้อขายในช่วงต่างๆ

MAKRO	เมตริกผลตอบแทนรวมเฉลี่ยย้อนหลัง เมื่อซื้อและขาย ณ ช่วงต่างๆ								
ช่วงซื้อ\ช่วงขาย	-2W	-1W	-1D	XD	+1D	+1W	+2W	+1M	+2M
-2M	2.64%	1.11%	2.72%	2.56%	3.21%	3.79%	6.11%	6.08%	9.21%
-1M	-0.02%	1.39%	2.98%	2.76%	3.38%	3.92%	6.07%	6.01%	8.59%
-2W		1.43%	3.00%	2.75%	3.38%	4.03%	6.25%	6.17%	8.81%
-1W			1.61%	1.38%	1.99%	2.67%	4.90%	4.84%	7.50%
-1D				-0.23%	0.40%	1.07%	3.31%	3.24%	5.96%
XD					0.65%	1.29%	3.56%	3.49%	6.38%

โอกาสผลตอบแทนรวมเป็นบวกหุ้น MAKRO ย้อนหลัง เมื่อซื้อขายในช่วงต่างๆ

MAKRO	เมตริกโอกาสการได้รับผลตอบแทนเป็นบวกย้อนหลัง เมื่อซื้อและขาย ณ ช่วงต่างๆ								
ช่วงซื้อ\ช่วงขาย	-2W	-1W	-1D	XD	+1D	+1W	+2W	+1M	+2M
-2M	50%	50%	63%	50%	50%	50%	75%	75%	75%
-1M	50%	50%	63%	63%	63%	75%	75%	88%	75%
-2W		63%	75%	88%	75%	75%	88%	88%	75%
-1W			75%	63%	88%	75%	50%	50%	63%
-1D				38%	50%	38%	50%	50%	63%
XD					50%	25%	38%	50%	63%

ที่มา : ฝ่ายวิจัย ASP

ผลตอบแทนรวมเฉลี่ยของหุ้น BBL ย้อนหลัง เมื่อซื้อขายในช่วงต่างๆ

BBL	เมตริกผลตอบแทนรวมเฉลี่ยย้อนหลัง เมื่อซื้อและขาย ณ ช่วงต่างๆ								
ช่วงซื้อ\ช่วงขาย	-2W	-1W	-1D	XD	+1D	+1W	+2W	+1M	+2M
-2M	-4.79%	5.45%	7.09%	7.50%	6.69%	6.11%	8.12%	9.22%	4.89%
-1M	-0.96%	5.45%	1.21%	1.58%	0.83%	0.47%	2.44%	3.53%	-0.07%
-2W		0.64%	2.18%	2.55%	1.78%	1.32%	3.26%	4.26%	0.55%
-1W			1.58%	1.99%	1.19%	0.73%	2.62%	3.62%	-0.12%
-1D				0.39%	-0.38%	-0.82%	1.09%	2.10%	-1.51%
XD					-0.77%	-1.21%	0.74%	1.70%	-1.85%

โอกาสผลตอบแทนรวมเป็นบวกหุ้น BBL ย้อนหลัง เมื่อซื้อขายในช่วงต่างๆ

BBL	เมตริกโอกาสการได้รับผลตอบแทนเป็นบวกย้อนหลัง เมื่อซื้อและขาย ณ ช่วงต่างๆ								
ช่วงซื้อ\ช่วงขาย	-2W	-1W	-1D	XD	+1D	+1W	+2W	+1M	+2M
-2M	13%	88%	75%	75%	75%	88%	75%	75%	75%
-1M	38%	88%	63%	50%	50%	75%	75%	63%	75%
-2W		50%	63%	75%	50%	75%	75%	75%	63%
-1W			75%	75%	75%	50%	88%	75%	75%
-1D				63%	38%	38%	63%	63%	63%
XD					13%	38%	50%	50%	63%

ที่มา : ฝ่ายวิจัย ASP

ผลตอบแทนรวมเฉลี่ยของหุ้น SCC ย้อนหลัง เมื่อซื้อขายในช่วงต่างๆ

SCC	เมตริกผลตอบแทนรวมเฉลี่ยย้อนหลัง เมื่อซื้อและขาย ณ ช่วงต่างๆ								
ช่วงซื้อ\ช่วงขาย	-2W	-1W	-1D	XD	+1D	+1W	+2W	+1M	+2M
-2M	4.59%	6.50%	6.79%	7.09%	5.94%	4.76%	5.54%	11.79%	12.09%
-1M	1.71%	4.33%	4.66%	4.96%	3.92%	2.84%	3.62%	9.73%	9.69%
-2W		2.27%	2.64%	2.92%	1.81%	0.83%	1.58%	7.49%	7.23%
-1W			0.41%	0.68%	-0.45%	-1.34%	-0.68%	4.89%	4.41%
-1D				0.27%	-0.85%	-1.76%	-1.09%	4.52%	4.06%
XD					-1.16%	-2.08%	-1.41%	4.30%	3.81%

โอกาสผลตอบแทนรวมเป็นบวกหุ้น SCC ย้อนหลัง เมื่อซื้อขายในช่วงต่างๆ

SCC	เมตริกโอกาสการได้รับผลตอบแทนเป็นบวกย้อนหลัง เมื่อซื้อและขาย ณ ช่วงต่างๆ								
ช่วงซื้อ\ช่วงขาย	-2W	-1W	-1D	XD	+1D	+1W	+2W	+1M	+2M
-2M	75%	75%	88%	88%	75%	75%	88%	75%	75%
-1M	38%	63%	50%	63%	38%	38%	50%	50%	63%
-2W		50%	50%	63%	50%	50%	50%	50%	63%
-1W			38%	50%	38%	25%	50%	50%	63%
-1D				63%	25%	25%	38%	50%	50%
XD					25%	13%	25%	50%	50%

ที่มา : ฝ่ายวิจัย ASP

ผลตอบแทนรวมเฉลี่ยของหุ้น SCCC ย้อนหลัง เมื่อซื้อขายในช่วงต่างๆ

SCCC	เมตริกผลตอบแทนรวมเฉลี่ยย้อนหลัง เมื่อซื้อและขาย ณ ช่วงต่างๆ								
ช่วงซื้อ/ช่วงขาย	-2W	-1W	-1D	XD	+1D	+1W	+2W	+1M	+2M
-2M	3.98%	6.72%	10.34%	7.85%	8.23%	7.25%	7.99%	9.05%	10.05%
-1M	2.34%	5.80%	9.38%	7.02%	7.33%	6.28%	6.90%	8.00%	8.57%
-2W		3.31%	6.68%	4.37%	4.68%	3.66%	4.24%	5.26%	5.56%
-1W			3.24%	0.96%	1.29%	0.32%	0.90%	1.82%	2.16%
-1D				-2.22%	-1.89%	-2.81%	-2.23%	-1.38%	-1.10%
XD					0.40%	-0.54%	0.10%	0.97%	1.32%

โอกาสผลตอบแทนเป็นบวกหุ้น SCCC ย้อนหลัง เมื่อซื้อขายในช่วงต่างๆ

SCCC	เมตริกโอกาสการได้รับผลตอบแทนรวมเป็นบวกย้อนหลัง เมื่อซื้อและขาย ณ ช่วงต่างๆ								
ช่วงซื้อ/ช่วงขาย	-2W	-1W	-1D	XD	+1D	+1W	+2W	+1M	+2M
-2M	75%	88%	88%	75%	88%	88%	88%	75%	88%
-1M	63%	88%	88%	88%	75%	75%	75%	88%	75%
-2W		75%	88%	88%	88%	88%	88%	88%	88%
-1W			100%	75%	63%	50%	63%	50%	75%
-1D				13%	13%	0%	50%	50%	75%
XD					25%	13%	63%	63%	75%

ที่มา : ฝ่ายวิจัย ASP

ผลตอบแทนรวมเฉลี่ยของหุ้น TUF ย้อนหลัง เมื่อซื้อขายในช่วงต่างๆ

TUF	เมตริกผลตอบแทนรวมเฉลี่ยย้อนหลัง เมื่อซื้อและขาย ณ ช่วงต่างๆ								
ช่วงซื้อ/ช่วงขาย	-2W	-1W	-1D	XD	+1D	+1W	+2W	+1M	+2M
-2M	7.21%	9.43%	9.75%	10.30%	11.72%	13.31%	16.82%	15.63%	15.26%
-1M	4.38%	8.80%	9.11%	9.68%	11.11%	12.72%	16.24%	15.01%	14.56%
-2W		4.17%	4.52%	5.06%	6.35%	7.68%	11.15%	10.33%	9.71%
-1W			0.37%	0.88%	2.09%	3.32%	6.63%	5.94%	5.40%
-1D				0.51%	1.74%	3.02%	6.31%	5.56%	5.02%
XD					1.24%	2.53%	5.86%	5.10%	4.59%

โอกาสผลตอบแทนเป็นบวกหุ้น TUF ย้อนหลัง เมื่อซื้อขายในช่วงต่างๆ

TUF	เมตริกโอกาสการได้รับผลตอบแทนรวมเป็นบวกย้อนหลัง เมื่อซื้อและขาย ณ ช่วงต่างๆ								
ช่วงซื้อ/ช่วงขาย	-2W	-1W	-1D	XD	+1D	+1W	+2W	+1M	+2M
-2M	63%	88%	88%	100%	88%	100%	100%	100%	100%
-1M	75%	88%	88%	88%	88%	88%	100%	100%	88%
-2W		75%	75%	100%	88%	100%	88%	75%	88%
-1W			50%	63%	88%	75%	75%	75%	88%
-1D				75%	75%	75%	75%	75%	75%
XD					50%	50%	63%	75%	75%

ที่มา : ฝ่ายวิจัย ASP

ผลตอบแทนรวมเฉลี่ยของหุ้น RATCH ย้อนหลัง เมื่อซื้อขายในช่วงต่างๆ

RATCH	เมตริกผลตอบแทนรวมเฉลี่ยย้อนหลัง เมื่อซื้อและขาย ณ ช่วงต่างๆ								
ช่วงซื้อ/ช่วงขาย	-2W	-1W	-1D	XD	+1D	+1W	+2W	+1M	+2M
-2M	-1.03%	0.23%	0.56%	0.40%	0.52%	0.14%	0.16%	-0.62%	2.15%
-1M	-1.85%	-0.09%	0.24%	0.07%	0.18%	-0.20%	-0.18%	-0.94%	1.94%
-2W		1.78%	2.14%	1.98%	2.08%	1.68%	1.70%	0.88%	3.74%
-1W			0.37%	0.23%	0.32%	-0.08%	-0.06%	-0.89%	1.83%
-1D				-0.15%	-0.05%	-0.43%	-0.40%	-1.16%	1.70%
XD					0.12%	-0.26%	-0.24%	-0.99%	1.99%

โอกาสผลตอบแทนเป็นบวกหุ้น RATCH ย้อนหลัง เมื่อซื้อขายในช่วงต่างๆ

RATCH	เมตริกโอกาสการได้รับผลตอบแทนรวมเป็นบวกย้อนหลัง เมื่อซื้อและขาย ณ ช่วงต่างๆ								
ช่วงซื้อ/ช่วงขาย	-2W	-1W	-1D	XD	+1D	+1W	+2W	+1M	+2M
-2M	25%	63%	50%	63%	50%	50%	38%	63%	75%
-1M	13%	63%	50%	50%	75%	63%	63%	63%	63%
-2W		75%	75%	75%	75%	75%	75%	63%	63%
-1W			38%	25%	50%	75%	50%	63%	50%
-1D				50%	38%	63%	50%	50%	50%
XD					63%	75%	50%	63%	50%

ที่มา : ฝ่ายวิจัย ASP

ผลตอบแทนรวมเฉลี่ยของหุ้น EGCO ย้อนหลัง เมื่อซื้อขายในช่วงต่างๆ

EGCO	เมตริกผลตอบแทนรวมเฉลี่ยย้อนหลัง เมื่อซื้อและขาย ณ ช่วงต่างๆ								
ช่วงซื้อ\ช่วงขาย	-2W	-1W	-1D	XD	+1D	+1W	+2W	+1M	+2M
-2M	0.06%	0.82%	1.39%	1.36%	1.84%	0.22%	1.24%	1.51%	1.89%
-1M	-0.51%	0.22%	0.75%	0.73%	1.21%	-0.41%	0.58%	0.81%	1.21%
-2W		0.72%	1.23%	1.22%	1.72%	0.06%	1.02%	1.23%	1.56%
-1W			0.48%	0.47%	0.99%	-0.68%	0.27%	0.40%	0.72%
-1D				0.00%	0.52%	-1.16%	-0.23%	-0.15%	0.16%
XD					0.54%	-1.17%	-0.21%	-0.12%	0.21%

โอกาสผลตอบแทนรวมเป็นบวกหุ้น EGCO ย้อนหลัง เมื่อซื้อขายในช่วงต่างๆ

EGCO	เมตริกโอกาสการได้รับผลตอบแทนรวมเป็นบวกย้อนหลัง เมื่อซื้อและขาย ณ ช่วงต่างๆ								
ช่วงซื้อ\ช่วงขาย	-2W	-1W	-1D	XD	+1D	+1W	+2W	+1M	+2M
-2M	50%	50%	50%	50%	50%	38%	50%	50%	50%
-1M	38%	38%	38%	38%	50%	38%	38%	50%	50%
-2W		75%	75%	88%	75%	50%	50%	50%	50%
-1W			63%	63%	88%	38%	50%	50%	50%
-1D				50%	38%	38%	38%	50%	38%
XD					50%	25%	38%	50%	38%

ที่มา : ฝ่ายวิจัย ASP

ผลตอบแทนรวมเฉลี่ยของหุ้น INTUCH ย้อนหลัง เมื่อซื้อขายในช่วงต่างๆ

INTUCH	เมตริกผลตอบแทนรวมเฉลี่ยย้อนหลัง เมื่อซื้อและขาย ณ ช่วงต่างๆ								
ช่วงซื้อ\ช่วงขาย	-2W	-1W	-1D	XD	+1D	+1W	+2W	+1M	+2M
-2M	-5.87%	3.72%	6.06%	6.71%	6.10%	6.10%	8.05%	9.30%	9.97%
-1M	2.41%	3.72%	3.47%	4.08%	3.51%	3.50%	5.37%	6.41%	6.59%
-2W		-0.98%	1.20%	1.86%	1.29%	1.29%	3.15%	4.22%	4.14%
-1W			2.14%	2.75%	2.21%	2.19%	4.01%	5.02%	5.19%
-1D				0.54%	0.04%	0.00%	1.70%	2.51%	2.76%
XD					-0.51%	-0.58%	1.14%	1.88%	2.08%

โอกาสผลตอบแทนรวมเป็นบวกหุ้น INTUCH ย้อนหลัง เมื่อซื้อขายในช่วงต่างๆ

INTUCH	เมตริกโอกาสการได้รับผลตอบแทนรวมเป็นบวกย้อนหลัง เมื่อซื้อและขาย ณ ช่วงต่างๆ								
ช่วงซื้อ\ช่วงขาย	-2W	-1W	-1D	XD	+1D	+1W	+2W	+1M	+2M
-2M	29%	71%	71%	71%	86%	86%	86%	71%	86%
-1M	71%	71%	86%	57%	43%	57%	71%	57%	71%
-2W		43%	57%	57%	57%	57%	57%	57%	57%
-1W			57%	57%	57%	57%	57%	57%	71%
-1D				71%	43%	57%	43%	57%	71%
XD					29%	14%	43%	57%	57%

ที่มา : ฝ่ายวิจัย ASP

ผลตอบแทนรวมเฉลี่ยของหุ้น TCAP ย้อนหลัง เมื่อซื้อขายในช่วงต่างๆ

TCAP	เมตริกผลตอบแทนรวมเฉลี่ยย้อนหลัง เมื่อซื้อและขาย ณ ช่วงต่างๆ								
ช่วงซื้อ\ช่วงขาย	-2W	-1W	-1D	XD	+1D	+1W	+2W	+1M	+2M
-2M	3.66%	7.32%	10.11%	9.50%	8.71%	8.20%	7.45%	6.74%	12.04%
-1M	0.91%	3.32%	5.67%	4.94%	4.20%	3.49%	2.84%	2.15%	7.31%
-2W		2.30%	4.43%	3.64%	2.95%	2.16%	1.50%	0.90%	6.04%
-1W			1.96%	1.15%	0.50%	-0.33%	-0.96%	-1.55%	3.45%
-1D				-1.01%	-1.51%	-2.53%	-3.21%	-3.67%	0.97%
XD					-0.47%	-1.70%	-2.48%	-2.90%	1.70%

โอกาสผลตอบแทนรวมเป็นบวกหุ้น TCAP ย้อนหลัง เมื่อซื้อขายในช่วงต่างๆ

TCAP	เมตริกโอกาสการได้รับผลตอบแทนรวมเป็นบวกย้อนหลัง เมื่อซื้อและขาย ณ ช่วงต่างๆ								
ช่วงซื้อ\ช่วงขาย	-2W	-1W	-1D	XD	+1D	+1W	+2W	+1M	+2M
-2M	50%	50%	50%	50%	50%	50%	50%	38%	63%
-1M	50%	50%	63%	63%	63%	63%	63%	75%	63%
-2W		63%	63%	63%	63%	75%	75%	63%	63%
-1W			50%	50%	50%	63%	63%	50%	50%
-1D				25%	38%	75%	38%	38%	63%
XD					38%	50%	50%	50%	63%

ที่มา : ฝ่ายวิจัย ASP

ผลตอบแทนรวมเฉลี่ยของหุ้น LH ย้อนหลัง เมื่อซื้อขายในช่วงต่างๆ

LH	เมตริกผลตอบแทนรวมเฉลี่ยย้อนหลัง เมื่อซื้อและขาย ณ ช่วงต่างๆ								
ช่วงซื้อ\ช่วงขาย	-2W	-1W	-1D	XD	+1D	+1W	+2W	+1M	+2M
-2M	1.97%	5.81%	5.60%	6.53%	8.33%	8.12%	10.33%	13.46%	10.47%
-1M	0.55%	6.01%	5.47%	6.30%	8.17%	7.73%	9.89%	12.68%	9.03%
-2W		5.09%	4.69%	5.51%	7.37%	7.19%	9.32%	12.17%	8.72%
-1W			-0.11%	0.68%	2.43%	2.39%	4.40%	7.27%	4.20%
-1D				0.78%	2.58%	2.56%	4.61%	7.19%	4.13%
XD					1.83%	1.82%	3.89%	6.50%	3.30%

โอกาสผลตอบแทนรวมเป็นบวกหุ้น LH ย้อนหลัง เมื่อซื้อขายในช่วงต่างๆ

LH	เมตริกโอกาสการได้รับผลตอบแทนเป็นบวกย้อนหลัง เมื่อซื้อและขาย ณ ช่วงต่างๆ								
ช่วงซื้อ\ช่วงขาย	-2W	-1W	-1D	XD	+1D	+1W	+2W	+1M	+2M
-2M	50%	75%	50%	75%	75%	88%	88%	88%	88%
-1M	50%	50%	75%	75%	63%	75%	88%	88%	63%
-2W		88%	75%	75%	88%	88%	88%	75%	88%
-1W			50%	63%	75%	50%	88%	75%	63%
-1D				63%	75%	50%	75%	88%	75%
XD					63%	50%	63%	88%	63%

ที่มา : ฝ่ายวิจัย ASP

ผลตอบแทนรวมเฉลี่ยของหุ้น PTTEP ย้อนหลัง เมื่อซื้อขายในช่วงต่างๆ

PTTEP	เมตริกผลตอบแทนรวมเฉลี่ยย้อนหลัง เมื่อซื้อและขาย ณ ช่วงต่างๆ								
ช่วงซื้อ\ช่วงขาย	-2W	-1W	-1D	XD	+1D	+1W	+2W	+1M	+2M
-2M	7.95%	10.01%	9.38%	9.06%	8.77%	6.84%	9.46%	8.65%	10.26%
-1M	4.25%	6.41%	5.87%	5.53%	5.40%	3.63%	5.92%	5.01%	5.78%
-2W		1.92%	1.48%	1.09%	1.01%	-0.65%	1.46%	0.55%	1.04%
-1W			-0.35%	-0.77%	-0.92%	-2.55%	-0.39%	-1.07%	-0.48%
-1D				-0.40%	-0.55%	-2.20%	-0.04%	-0.74%	-0.04%
XD					-0.14%	-1.81%	0.37%	-0.38%	0.24%

โอกาสผลตอบแทนรวมเป็นบวกหุ้น PTTEP ย้อนหลัง เมื่อซื้อขายในช่วงต่างๆ

PTTEP	เมตริกโอกาสการได้รับผลตอบแทนเป็นบวกย้อนหลัง เมื่อซื้อและขาย ณ ช่วงต่างๆ								
ช่วงซื้อ\ช่วงขาย	-2W	-1W	-1D	XD	+1D	+1W	+2W	+1M	+2M
-2M	86%	86%	71%	71%	57%	57%	71%	71%	71%
-1M	86%	71%	57%	57%	71%	71%	57%	57%	57%
-2W		57%	71%	57%	71%	71%	43%	29%	57%
-1W			29%	29%	14%	14%	43%	43%	57%
-1D				43%	57%	43%	43%	57%	57%
XD					14%	29%	57%	57%	57%

ที่มา : ฝ่ายวิจัย ASP

ผลตอบแทนรวมเฉลี่ยของหุ้น TOP ย้อนหลัง เมื่อซื้อขายในช่วงต่างๆ

TOP	เมตริกผลตอบแทนรวมเฉลี่ยย้อนหลัง เมื่อซื้อและขาย ณ ช่วงต่างๆ								
ช่วงซื้อ\ช่วงขาย	-2W	-1W	-1D	XD	+1D	+1W	+2W	+1M	+2M
-2M	-0.33%	2.80%	4.51%	4.78%	4.93%	10.69%	10.47%	8.56%	2.57%
-1M	2.62%	3.58%	5.45%	5.75%	5.89%	11.21%	10.95%	9.00%	2.62%
-2W		0.84%	2.71%	2.98%	3.13%	8.35%	7.99%	6.16%	-0.44%
-1W			1.84%	2.11%	2.26%	7.32%	6.85%	5.08%	-1.95%
-1D				0.26%	0.40%	5.41%	4.90%	3.14%	-3.97%
XD					0.15%	5.28%	4.71%	2.88%	-4.63%

โอกาสผลตอบแทนรวมเป็นบวกหุ้น TOP ย้อนหลัง เมื่อซื้อขายในช่วงต่างๆ

TOP	เมตริกโอกาสการได้รับผลตอบแทนเป็นบวกย้อนหลัง เมื่อซื้อและขาย ณ ช่วงต่างๆ								
ช่วงซื้อ\ช่วงขาย	-2W	-1W	-1D	XD	+1D	+1W	+2W	+1M	+2M
-2M	33%	33%	33%	33%	50%	50%	50%	50%	33%
-1M	50%	50%	50%	50%	50%	50%	50%	67%	50%
-2W		67%	50%	50%	50%	67%	50%	67%	67%
-1W			50%	67%	67%	67%	67%	67%	67%
-1D				50%	83%	83%	50%	67%	67%
XD					50%	83%	50%	67%	50%

ที่มา : ฝ่ายวิจัย ASP

หมายเหตุ : สำหรับหุ้นปันผลขนาดกลาง-เล็ก เนื่องจากมีจำนวนมากถึง 31 บริษัท ฝ่ายวิจัยจึงไม่นำเสนอในบทวิเคราะห์ฉบับนี้ นักลงทุนที่สนใจ สามารถสอบถามเพิ่มเติมได้ที่ ฝ่ายวิจัย ASP