

From the Chartroom

สั้น(แค่)รีบาวด์ซ์(สั้นๆ)ได้

{สัญญาณหลัก “เริ่มเสีย(ชัดเจน)ขึ้น” แต่เพราะแรงจูงใจสั้นๆ(ก่อนลงต่ำ, แรงแจกตามมา)ได้}



SET Index

ระยะสั้น สัญญาณ Candlestick & Indicators เป็นบวกเล็กๆ {“ปิดบวก”จากแรงหนุนของสภาวะOversoldในกราฟรายนาที่ (แต่อยู่ใต้“SMA10วัน” / ติด“แนวต้านสำคัญ” และมี“โครงสร้างขาลง”กุดตัน)} ซึ่งความน่าจะเป็นของตลาดฯวันนี้ “แกว่งลง” เป็นหลัก, แต่หากรักษา“ค่าบวก”ได้ ก็จะเป็นรีบาวด์ซ์(ก่อนลงต่ำๆ)ต่อได้ แนวต้าน 1195 – 1200 จุด {แนวตัดขาดทุน “ต่ำกว่า 1180” (แนวตั้ง คือ “1180”)}

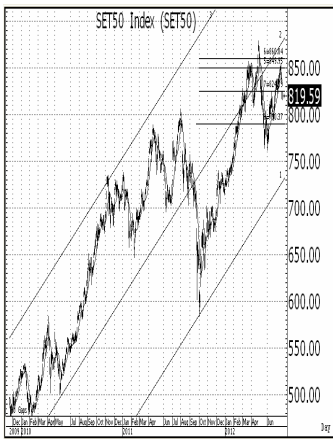
กลยุทธ์การเก็งกำไร

- สั้นๆ “ซื้อค่าบวก” เท่านั้น (“ต่ำกว่า 1180” ควรขายตัดขาดทุน) เพื่อลุ้นขายเมื่อราคาหุ้นปรับขึ้น (เล่นระยะกลาง, เน้น “ซื้ออ่อนตัว” มากๆ)

แนวต้าน : 1195 – 1200

แนวตัดขาดทุน : “ต่ำกว่า 1180”

แนวตั้ง: 1180



SET50 Index

ระยะสั้น สัญญาณ Candlestick & Indicators เป็นบวกเล็กๆ {“ปิดบวก”จากแรงหนุนของสภาวะOversoldในกราฟรายนาที่ (แต่อยู่ใต้“SMA10วัน” / ติด“แนวต้านสำคัญ” และมี“โครงสร้างขาลง”กุดตัน)} ซึ่งความน่าจะเป็นที่SET50วันนี้ “แกว่งลง” เป็นหลัก, แต่หากรักษา“ค่าบวก”ได้ ก็จะเป็นรีบาวด์ซ์(ก่อนลงต่ำๆ)ต่อได้ แนวต้าน 825 – 835 จุด {แนว “ขาย” คือ “ค่าลบ”}

กลยุทธ์การเก็งกำไร {“ค่าบวก”=“ซื้อ” (“ค่าลบ” ควรเปลี่ยนเป็นขาย)}

- “ซื้อค่าบวก” เท่านั้น (“ค่าลบ” ควรเป็น “ขาย”) เพื่อลุ้นขายคืนที่แนวต้าน / “U12 & Z12” ต่ำกว่าSET50 “7.89 และ 8.99 จุด ตามลำดับ

แนวต้าน : 825 – 835

แนวตัดขาดทุน (ขาย): “ค่าลบ”

แนวตั้ง: -----

นักวิเคราะห์: สมนึก จันทร์วิสัย

Tel 7830

บทวิเคราะห์นี้ ให้ภาพระยะสั้นๆเท่านั้น (“แนวตั้ง” อาจสร้างการรีบาวด์ซ์สั้นๆ / แต่ “แนวรับ” มีนัยมากกว่า “แนวตัดขาดทุน” มีความหมายถึง “ขาขึ้น” ของราคาหุ้น “อาจ” สิ้นสุดไปแล้ว)

นักวิเคราะห์หรือผู้รับรองว่า ความคิดเห็นเกี่ยวกับบริษัทและหลักทรัพย์ในรายงานฉบับนี้ ได้สะท้อนถึงความคิดเห็นส่วนตัว นักวิเคราะห์หรือผู้รับรองว่าไม่มีผลตอบแทนส่วนหนึ่งส่วนใดของตน มีความสัมพันธ์กับคำแนะนำหรือความคิดเห็นที่กล่าวไว้ในรายงานฉบับนี้ ทั้งในทางตรงและทางอ้อม

เอกสารฉบับนี้จัดทำโดยฝ่ายวิจัยหลักทรัพย์ บริษัทหลักทรัพย์ ดิบีเอส วิคเคอร์ส (ประเทศไทย) จำกัด โดยอยู่บนพื้นฐานวิชาชีพการวิเคราะห์หลักทรัพย์ และอาศัยข้อมูลแหล่งข้อมูลที่เกี่ยวข้องอย่างใกล้ชิด อย่างไรก็ตาม ผู้จัดทำไม่รับประกันความครบถ้วนและความถูกต้องของข้อมูลดังกล่าว ความคิดเห็นที่ผู้จัดทำแสดงในเอกสารฉบับนี้สามารถเปลี่ยนแปลงได้ โดยไม่ต้องแจ้งให้ทราบ เอกสารฉบับนี้จัดทำเพื่อการเผยแพร่หรือข้อมูลโดยทั่วไปเท่านั้น คำแนะนำที่ปรากฏในเอกสารฉบับนี้ไม่มีวัตถุประสงค์เพื่อชี้แจงเฉพาะเจาะจงสำหรับการลงทุน และมีไว้เพื่อเป็นข้อมูลเบื้องต้นเท่านั้น หรือเพื่อแสดงการคาดการณ์ทางการเงิน ตลอดจนการลงทุนที่ต้องการการแนะนำโดยเฉพาะเจาะจง ซึ่งท่านควรขอรับคำแนะนำจากที่ปรึกษาทางการเงินหรือจากที่ปรึกษาด้านการเงินดังกล่าว ผู้จัดทำไม่รับผิดชอบต่อความเสียหายที่อาจเกิดขึ้น หรือที่กีดกันโดยตรง หรือเป็นผลต่อเนื่องที่อาจเกิดขึ้น หรือที่กีดกันจากการใช้เอกสารนี้ หรือจากการติดต่อสื่อสารภายหลังเกี่ยวกับเอกสารนี้ เอกสารฉบับนี้ไม่มีวัตถุประสงค์เพื่อการเสนอขาย และหรือชักจูงให้ซื้อหรือขายหลักทรัพย์ใดๆ บริษัทหลักทรัพย์ ดิบีเอส วิคเคอร์ส (ประเทศไทย) จำกัด กรรมการ เจ้าหน้าที่ และพนักงานของบริษัทหลักทรัพย์ ดิบีเอส วิคเคอร์ส (ประเทศไทย) จำกัด อาจดำรงตำแหน่ง หรือมีส่วนได้เสีย และอาจเข้าทำรายการเกี่ยวกับการซื้อขายหลักทรัพย์ที่ระบุในเอกสารฉบับนี้ รวมถึงอาจดำเนินการในลักษณะเป็นตัวแทนนายหน้า ที่ปรึกษาทางการเงิน ที่ปรึกษาการลงทุน ผู้จัดการจำหน่ายหลักทรัพย์ และหรือบริการทางการเงินหรือการลงทุนอื่นๆที่เกี่ยวข้องกับบริษัทดังกล่าว ทั้งนี้การนำข้อมูลดังกล่าวไปใช้ทั้งหมดหรือบางส่วนไปทำซ้ำ ดัดแปลง แก้ไข หรือออกเผยแพร่แก่สาธารณชน จะต้องได้รับความยินยอมอย่างเป็นทางการจากบริษัทก่อน

บริษัทหลักทรัพย์ ดิบีเอส วิคเคอร์ส (ประเทศไทย) จำกัด – 989 อาคารสยามทาวเวอร์ ชั้น14-15 ถนนพระราม 1 เขตปทุมวัน กรุงเทพฯ 10330

Tel. 66 (0) 2657 7832, Fax: 66 (0) 2658 1269

Traders Spectrum

Sense & Response

นักวิเคราะห์ : สมนึก จันทร์รัสมิ Tel 7830

Sentiment และสัญญาณฯ ให้ภาพตลาดฯวันนี้ “แกว่งลง” เป็นหลัก แต่หากรักษา“ค่าบวก”ได้ ก็จะเป็นริบาวด์ฯสั้นๆ(ก่อนลงต่ำ)ต่อได้ แนวต้าน 1195 – 1200 จุด {แนวตัดขาดทุน คือ “ต่ำกว่า 1180” (แนวแดง คือ “1180”)}

กลยุทธ์การเก็งกำไร

ระยะสั้น เน้น “ซื้อค่าบวก” เท่านั้น (“ต่ำกว่า 1180” ควรขายตัดขาดทุน) เพื่อลุ้นขายเมื่อราคาหุ้นปรับขึ้น หรือที่แนวต้านตลาดฯ {เล่นระยะกลาง – เน้น “ซื้ออ่อนตัว(มากๆ)”}

- ▶ หุ้นกลุ่มหลัก(พื้นฐาน) “ซื้อค่าบวก” เท่านั้น (“ค่าลบ” ควรขายตัดขาดทุน) เพื่อลุ้นขายเมื่อราคาหุ้นปรับขึ้น(ที่แนวต้าน) / หุ้นพื้นฐานอื่นๆ (นอกเหนือจากที่แนะนำนี้) ใช้กลยุทธ์ “ซื้อค่าบวก” เพื่อเก็งกำไรเช่นกัน

แนวต้าน	แนวต้าน	แนวต้าน	แนวต้าน
UMI 5.30 – 5.50	TTCL 15 / (15.50)	TTW 7.20 – 7.50	PHATRA 35 – 36

- ▶ หุ้นเก็งกำไรระยะสั้น ควรซื้อด้วย “ค่าบวก” เท่านั้น {ถ้า “ปิดลบ” = ขาย / หรือถือสั้น 1 สัปดาห์ “ขึ้น/ไม่ขึ้น” ก็ขาย}

แนวต้าน	แนวต้าน	แนวต้าน	แนวต้าน
BECL 29 – 30 / (31)	NMG 1.60 – 1.70	GLOBAL 12.50 – 13	WORK 32 / (33)

Stock Picks of the Day

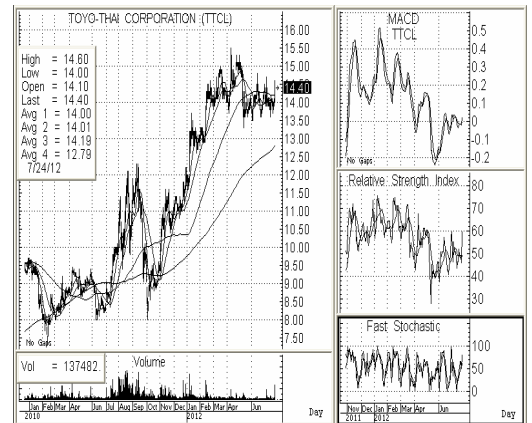
TTCL

ราคาปิด : 14.40 บาท

คำแนะนำ

“ซื้อค่าบวก” เท่านั้น

ภาพสัญญาณ	สัญญาณหลัก“ขอลบ” แต่ในIndicatorsระยะสั้นมาก มีสัญญาณบวกเล็กๆ ที่หนุนราคาหุ้นให้ปรับขึ้นสั้นๆได้
แนวต้าน	15 / (15.50) บาท
แนวตัดขาดทุน	ต่ำกว่า 14”



GLOBAL

ราคาปิด : 12.20 บาท

คำแนะนำ

“ซื้อ(ค่า)บวก” เท่านั้น

ภาพสัญญาณ	สัญญาณหลัก“ขอลบ” แต่ในIndicatorsระยะสั้นมาก มีสัญญาณบวกเล็กๆ ที่หนุนราคาหุ้นให้ปรับขึ้นสั้นๆได้
แนวต้าน	12.50 – 13 บาท
แนวตัดขาดทุน	“ต่ำกว่า 11.50”



Traders Spectrum

TOP- 10 Most Active

ชื่อหุ้น	ราคาปิด	แนว “ตัดขาดทุน”	แนวต้าน	คำแนะนำ
CPF	32.75	“-----”	34 / (35)	เน้น“ซื้อ(ค่า)บวก” เท่านั้น เพื่อลุ้นขายที่แนวต้าน
PTT	321	“ค่าลบ”	325 – 330 (335)	เน้น“ซื้อ(ค่า)บวก” เท่านั้น เพื่อลุ้นขายที่แนวต้าน (“ค่าลบ” ควรขายตัดขาดทุน)
DTAC	82.50	“ค่าลบ” หรือ “ต่ำกว่า 80”	84 – 85	เน้น“ซื้อ(ค่า)บวก” เท่านั้น เพื่อลุ้นขายที่แนวต้าน (“ค่าลบ” หรือ “ต่ำกว่า 80” ควรขายตัดขาดทุน)
PTTEP	155.50	“ค่าลบ”	158 – 160	เน้น“ซื้อ(ค่า)บวก” เท่านั้น เพื่อลุ้นขายที่แนวต้าน (“ค่าลบ” ควรขายตัดขาดทุน)
KBANK	162.50	“ค่าลบ”	165 – 166	เน้น“ซื้อ(ค่า)บวก” เท่านั้น เพื่อลุ้นขายที่แนวต้าน (“ค่าลบ” ควรขายตัดขาดทุน)
SCB	149	“ค่าลบ”	151 – 153	เน้น“ซื้อ(ค่า)บวก” เท่านั้น เพื่อลุ้นขายที่แนวต้าน (“ค่าลบ” หรือ “ต่ำกว่า 29” ควรขายตัดขาดทุน)
ADVANC	204	“ค่าลบ”	208 – 210	เน้น“ซื้อ(ค่า)บวก” เท่านั้น เพื่อลุ้นขายที่แนวต้าน (“ค่าลบ” ควรขายตัดขาดทุน)
IVL	28.75	“ค่าลบ”	29.50 – 30	เน้น“ซื้อ(ค่า)บวก” เท่านั้น เพื่อลุ้นขายที่แนวต้าน (“ค่าลบ” ควรขายตัดขาดทุน)
NMG	1.52	“ค่าลบ” หรือ “ต่ำกว่า 1.40”	1.60 – 1.70	เน้น“ซื้อ(ค่า)บวก” เท่านั้น เพื่อลุ้นขายที่แนวต้าน (“ค่าลบ” หรือ “ต่ำกว่า 1.40” ควรขายตัดขาดทุน)
PTTGC	57.75	“ค่าลบ”	59 / (60)	เน้น“ซื้อ(ค่า)บวก” เท่านั้น เพื่อลุ้นขายที่แนวต้าน (“ค่าลบ” ควรขายตัดขาดทุน)

Noted : as of 24 Jul DBSVS and its affiliates hold a proprietary position in KTB, SCC.

คำรับรองของนักวิเคราะห์

นักวิเคราะห์หรือรับรองว่า ความคิดเห็นเกี่ยวกับบริษัทและหลักทรัพย์ในรายงานฉบับนี้ ได้สะท้อนถึงความคิดเห็นส่วนตัว นักวิเคราะห์หรือรับรองว่าไม่มีผลตอบแทนส่วนหนึ่งส่วนใดของตน มีความสัมพันธ์กับคำแนะนำหรือความคิดเห็นที่กล่าวในรายงานฉบับนี้ ทั้งในทางตรงและทางอ้อม เอกสารฉบับนี้จัดทำโดยฝ่ายวิจัยหลักทรัพย์ บริษัทหลักทรัพย์ ติบีเอส วิคเคอร์ส (ประเทศไทย) จำกัด โดยอยู่บนพื้นฐานวิชาการวิเคราะห์หลักทรัพย์ และอาศัยข้อมูลจากแหล่งข้อมูลที่เกี่ยวข้องที่น่าเชื่อถือ อย่างไรก็ตาม ผู้จัดทำไม่รับประกันความครบถ้วน และความถูกต้องของข้อมูลดังกล่าว ความคิดเห็นที่ผู้จัดทำแสดงในเอกสารฉบับนี้สามารถเปลี่ยนแปลงได้ โดยไม่ต้องแจ้งให้ทราบ เอกสารฉบับนี้จัดทำเพื่อเป็นการเผยแพร่ข้อโดยทั่วไปเท่านั้น คำแนะนำที่ปรากฏในเอกสารนี้ไม่มีวัตถุประสงค์เพื่อชี้เฉพาะเจาะจงสำหรับการลงทุน และมีได้ทำขึ้นเพื่อแทนการตัดสินใจการซื้อขายหลักทรัพย์ของท่าน หรือเพื่อสถานการณ์ทางการเงิน ตลอดจนการลงทุนที่ต้องการการและโดยเฉพาะเจาะจง ซึ่งท่านควรขอรับคำแนะนำจากที่ปรึกษาด้านกฎหมายหรือจากที่ปรึกษาด้านการเงินต่างหาก ผู้จัดทำไม่รับผิดชอบต่อความเสียหายที่อาจเกิดขึ้น หรือที่เกิดขึ้นโดยตรง หรือเป็นผลต่อเนื่องที่อาจเกิดขึ้น หรือที่เกิดขึ้นจากการเอกสารนี้ หรือจากการติดต่อสื่อสารภายหลังเกี่ยวกับเอกสารนี้ เอกสารฉบับนี้ไม่มีวัตถุประสงค์เพื่อการเสนอขาย และหรือชักจูงให้ซื้อหรือขายหลักทรัพย์ใดๆ บริษัทหลักทรัพย์ ติบีเอส วิคเคอร์ส (ประเทศไทย) จำกัด กรรมการ เจ้าหน้าที่ และพนักงานของบริษัทหลักทรัพย์ ติบีเอส วิคเคอร์ส (ประเทศไทย) จำกัด อาจดำรงตำแหน่ง หรือมีส่วนได้เสีย และอาจเข้าทำรายการเกี่ยวกับการซื้อขายหลักทรัพย์ที่ระบุในเอกสารฉบับนี้ รวมถึงอาจดำเนินการในลักษณะเป็นตัวแทนนายหน้าปรึกษาทางการเงิน ที่ปรึกษาการลงทุน ผู้จัดจำหน่ายหลักทรัพย์ และหรือบริการทางการเงินหรือการลงทุนอื่นๆเกี่ยวกับบริษัทดังกล่าว ทั้งนี้การนำข้อมูลที่ปรากฏอยู่ในเอกสารฉบับนี้ไม่ว่าทั้งหมดหรือบางส่วนไปทำซ้ำ ดัดแปลง แก้ไข หรือออกเผยแพร่แก่สาธารณชน จะต้องได้รับความยินยอมอย่างเป็นทางการเป็นลายลักษณ์อักษรจากทางบริษัทก่อน

บริษัทหลักทรัพย์ ติบีเอส วิคเคอร์ส (ประเทศไทย) จำกัด – 989 อาคารสยามทาวเวอร์ ชั้น 14-15 ถนนพระราม 1 เขตปทุมวัน กรุงเทพฯ 10330

Tel. 66 (0) 2657 7832, Fax: 66 (0) 2658 1269