



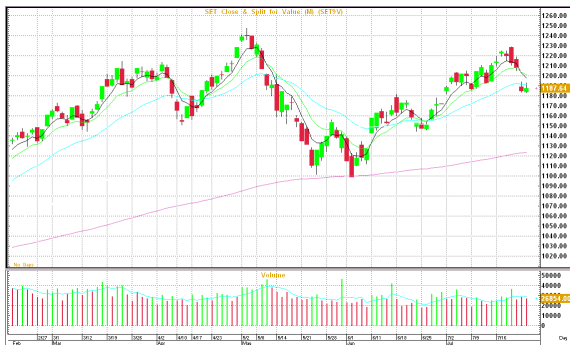
MORNING CALL ACTION NOTES

By Globlex Research Department

July 25, 2012

MARKET SUMMARY- Jul 24, 2012

CLOSE	1,187.64	VOLUME	B26,853.69bn
CHANGE	2.53	P/E	15.15
% CHG.	0.21%	P/BV	2.08



WORLD INDICES

	Last	Change	%Change
DJIA	12,617.32	-104.14	-0.82%
S&P500	1,338.31	-12.21	-0.90%
NASDAQ	2,862.99	-27.16	-0.94%
FTSE	5,499.23	-34.64	-0.63%
DAX	6,390.41	-28.92	-0.45%
NIKKEI	8,488.09	-20.23	-0.24%
H. SENG	18,903.20	-150.27	-0.79%
FTSTI	2,998.44	15.95	0.53%

COMMODITIES

	Last	Change	%Change
NYMEX	88.5	0.36	0.41%
BRENT	103.42	0.16	0.15%
GOLD	1,576.20	-1.20	-0.08%

CURRENCIES

	Last	Change	%Change
BT / \$	31.76	0.04	0.13%
\$ / EURO	1.2063	-0.0047	-0.39%
YEN / \$	78.18	-0.15	-0.19%

Transaction by Investor Group in SET

Investor Type	24-7-12	MTD	YTD
Local Institutions	517.54	-1,996.67	-40,319.67
Proprietary Trading	-1,391.03	-846.86	384.14
Foreign	-1,144.01	629.29	64,170.29
Retail	2,017.51	2,214.25	-24,234.75

Market View : แนวรับระยะสั้น 1,183-1,180

Technical : แนวรับ 1,178 / 1,170 แนวต้าน 1,193/1,200

หุ้นแนะนำพิเศษ : SCB แนวรับ 147 / 145 แนวต้าน 151 / 152.50

หุ้นเด่นรายวัน : GRAMMY RML

วันอังคารตลาดหุ้นไทย ดัชนี SET ปิดที่ 1,185.11 จุด ลดลง 23.44 จุด (-1.94%) มูลค่าการซื้อขาย 28,428 ล้านบาท นักลงทุนต่างชาติขายสุทธิอีก 1,233.55 ล้านบาท

แนวโน้มตลาดหุ้นไทย ทางฝ่ายวิจัย บล.โกลเบล็ก คาดมีแนวโน้มผันผวนในกรอบ 1,170 - 1,200 และยังคงแนวโน้มเชิงลบจากความกังวลต่อภาวะวิกฤตหนี้ในยุโรป กรีกอาจออกจากกลุ่มยูโร สเปนต้นทุนทางการเงินที่พุ่งสูงขึ้น ในขณะที่ปัจจัยภายในผลประกอบการที่ออกมาเป็นแรงกดดันให้ดัชนีมีการปรับตัวสร้างฐานราคา ในขณะที่ S50U12 ขึ้นแนวรับ 808-806 มั่นคงแนวโน้มกลับตัวขึ้นทางเทคนิค SET50 ระหว่างวันผ่านขึ้น 820 ขึ้นมาจะกลับเป็นสัญญาณซื้อ แนวรับหลัก 816 / 810 GFQ12 เก่งกำไรในกรอบ 23,800-23,990 GFV12 เก่งกำไรในกรอบ 23,940-24,040 SVQ12 เก่งกำไรระยะสั้นในกรอบ 858-869 SVV12 เก่งกำไรระยะสั้นในกรอบ 854-868

กลยุทธ์ แรงซื้อระยะสั้นหรือซื้อเก็งกำไร ในลักษณะของการเปลี่ยนกลุ่มออกจากกลุ่มพลังงาน กลุ่มโรงกลั่น กลับเข้ากลุ่มธนาคาร กลุ่มสื่อสาร กลุ่มก่อสร้าง ซื้อเมื่อปรับตัวลงมา กลุ่มอสังหาริมทรัพย์ MK SIRI PRIN RML เน้นขึ้น 1.61 คาดQ2จะกลับมามีกำไร กลุ่มปิโตรเคมี PTTGCแนวรับขาขึ้น 58-57 (สำหรับหุ้นในกลุ่มการผลิตยังคงมีความเสี่ยงผลประกอบการที่ลดลง การซื้อเป็นการซื้อเล่นรอบเท่านั้น) หุ้นรายหลักทรัพย์ ARIP CWT ระยะกลาง กลับเข้าซื้อคืนบางส่วน 1,170

หุ้นแนะนำพิเศษ

SCB (ราคาปิด 149 ซื้อ เป้าหมาย 183) คาดกำไรสุทธิปี 55 มีแนวโน้มเติบโตโดดเด่นราว 28% เป็น 4.6 หมื่นล้านบาทจากการรวมงบการเงินกับบจ.ไทยพาณิชย์ประกันชีวิต (SCBLIF) เมื่อเดือนมี.ค.54 ทำให้รับรู้รายได้เบี่ยประกันเต็มปีในปีนี้ และกลยุทธ์การเพิ่มส่วนแบ่งตลาดทำให้สินเชื่อ SME และสินเชื่อเช่าซื้อรถยนต์เติบโตสูง กำไรสุทธิในช่วงครึ่งแรกเท่ากับ 2 หมื่นล้านบาทลดลง 4%YoY แต่เพิ่มขึ้น 27%YoY หากไม่รวมรายการพิเศษใน 1Q54 ที่เป็นกำไรจากการซื้อหุ้นเพิ่ม SCB Life จำนวน 5.1 พันล้านบาทคิดเป็น 44% ของประมาณการกำไรสุทธิทั้งปีที่ 4.6 หมื่นล้านบาทซึ่งเติบโต 28%YoY แต่เรายังคงประมาณการตามเดิมเนื่องจากเชื่อว่าจะเห็นผลประกอบการดีต่อเนื่องใน 2H55

หุ้นเด่นรายวัน

GRAMMY (ราคาปิด 24.50 ซื้อเก็งกำไร) ได้ประโยชน์จากราคาหุ้น POST และ MATI ที่พุ่งขึ้นแรงเนื่องจากถือหุ้น POST อยู่ 118 ล้านหุ้น และถือหุ้น MATI จำนวน 41 ล้านหุ้น (ที่มา : กรุงเทพธุรกิจ)

RML(ปิด 1.64 ซื้อ เป้าปี55: 2.15 บาท) คาดผลประกอบการ 2Q55 พลิกมีกำไรหลังจากที่ขาดทุนกว่า 70.50 ล้านบาทใน 1Q55 และ 49.2 ล้านบาทใน 2Q54 โดยมีแรงหนุนมาจากการทยอยโอนคอนโด The River และโครงการที่อยู่ระหว่างพัฒนาอีก 5 โครงการมูลค่ารวมกว่า 3.52 หมื่นล้านบาท

ปัจจัยบวก	ปัจจัยลบ
<ul style="list-style-type: none"> + จีนรายงานดัชนี PMI ภาคการผลิตเบื้องต้นปรับขึ้นในเดือนก.ค. แต่ดัชนียังคงต่ำกว่าระดับ 50 บ่งชี้ว่ากิจกรรมภาคการผลิตยังอยู่ในภาวะหดตัว + แม้สหรัฐรายงานดัชนีผู้จัดการฝ่ายจัดซื้อ (PMI) ภาคการผลิตเบื้องต้นในเดือนก.ค.ปรับตัวลงแตะ 51.8 จากระดับ 52.5 ในเดือนมิ.ย. ระดับดัชนีที่อยู่เหนือระดับ 50 แสดงว่ากิจกรรมในภาคการผลิตยังคงมีการขยายตัว แม้ว่าจะเป็นอัตราที่ชะลอตัวลงก็ตาม เป็นสถิติที่ชะลอตัวที่สุดนับแต่ปลายปี 2553 + สหรัฐรายงานดัชนีราคาบ้านในเดือนพ.ค.เพิ่มขึ้น 0.8%MoM และ 3.7%YoY ซึ่งส่งสัญญาณว่าตลาดที่อยู่อาศัยมีการฟื้นตัวอย่างค่อยเป็นค่อยไป อย่างไรก็ตาม ดัชนียังคงต่ำกว่าระดับสูงที่ทำไว้เมื่อเดือนเม.ย.2550 ที่ 17% ทั้งนี้สมาคมการจำนองแห่งชาติของรัฐบาลกลางสหรัฐ (แฟนนี เม) ระบุก่อนหน้านี้ว่า ตลาดที่อยู่อาศัยในสหรัฐยังคงมีแนวโน้มที่สดใส ถึงแม้จะมีการคาดการณ์ว่า ตลาดอาจจะชะลอตัวลงในช่วงครึ่งหลังของปี 2555 + ธปท.ระบุว่าตัวเลขสินเชื่อที่เติบโต 2 หลักช่วงที่ผ่านมา (สิ้นเดือนพ.ค.ขยายตัว 16%) สอดคล้องกับการขยายตัวของเศรษฐกิจไทยในปัจจุบัน ซึ่งเกิดจากฐานต่ำในปี 54 และผลกระทบจากน้ำท่วมจึงหยุดการปล่อยสินเชื่อ และหากไม่นับรวมการที่บริษัทขนาดใหญ่ออกไปลงทุนนอกประเทศซึ่งไม่นับรวมเป็นผลิตภัณฑ์มวลรวมในประเทศ (GDP) จะพบว่าสินเชื่อขยายตัวประมาณ 9%สอดคล้องกับการขยายตัวเศรษฐกิจจริงของไทยขณะนี้ 	<ul style="list-style-type: none"> - กลุ่มประเทศยูโรโซนรายงานดัชนีผู้จัดการฝ่ายจัดซื้อ (PMI) รวมทั้งภาคการผลิตและภาคบริการเบื้องต้นในเดือนก.ค.ทรงตัว ส่วนเยอรมนียังคงมี PMI ลดลง แต่ดัชนีดังกล่าวของฝรั่งเศสปรับเพิ่มขึ้น อย่างไรก็ตาม ระดับดัชนียังคงต่ำกว่า 50 ซึ่งบ่งชี้ว่ากิจกรรมทางเศรษฐกิจหดตัวต่อเนื่อง - วานนี้สเปนระดมทุนได้ 3.05 พันล้านยูโรใกล้เคียงกับเป้า 2 - 3 พันล้านยูโรจากการประมูลขายตั๋วเงินคลังอายุ 3 เดือนและ 6 เดือน แต่อัตราผลตอบแทนพุ่งสูงขึ้น - หนังสือพิมพ์ท้องถิ่นของสเปนรายงานว่ารัฐบาลสเปนอยู่ระหว่างการศึกษาเพื่อขอความช่วยเหลืออย่างเต็มรูปแบบ หากธนาคารกลางยุโรป (ECB) ไม่เข้าซื้อพันธบัตรสเปนเพื่อให้ต้นทุนการกู้ยืมลดลงจะทำให้สเปนไม่สามารถชำระหนี้ในคลาดได้ และไม่สามารถจัดการกับหนี้สินกว่า 2 หมื่นล้านยูโรที่จะครบกำหนดชำระในเดือนต.ค.นี้ได้ - ฝรั่งเศสรายงานความเชื่อมั่นทางธุรกิจในภาคการผลิตในเดือนก.ค. ลดลงสู่ระดับ 90 จาก 91 ในเดือนมิ.ย. และต่ำกว่าค่าเฉลี่ยระยะยาวที่ 100 โดยเป็นครั้งแรกนับแต่ต้นปี 2553 ที่ดัชนีลดลงต่ำถึงระดับ 90

ปัจจัยที่ต้องจับตา	
ในประเทศ	ต่างประเทศ
<ul style="list-style-type: none"> ➢ วันนี้ (25 ก.ค.) ประชุมคณะกรรมการนโยบายการเงิน (กนง.) ครั้งที่ 5/2555 (ตลาดคาดน่าจะมิมติงดอัตราดอกเบี้ยนโยบายที่ระดับ 3% ตามเดิม) / ศาลฎีกาแผนกคดีอาญาทางการเมือง นัดฟังคำสั่งพ.ต.ท.ทักษิณ ชินวัตรและพวก กรณีที่ผู้บริหารธนาคารกรุงไทยปล่อยสินเชื่อให้กับกลุ่ม บมจ.กฤษดาพานิชย์ (KMC) เวลา 10:00 น. ➢ สัปดาห์ที่ 3 กระทรวงพาณิชย์แถลงตัวเลขการส่งออกของไทย ➢ สัปดาห์ที่ 4 สำนักงานเศรษฐกิจการคลัง(สศค.)รายงานภาวะเศรษฐกิจการคลัง / กรมธุรกิจพลังงานแถลงสถานการณ์การใช้พลังงานประจำเดือน ➢ 27 ก.ค. สำนักงานเศรษฐกิจอุตสาหกรรม(สศอ.)แถลงดัชนีอุตสาหกรรมประจำเดือน ➢ 30 ก.ค. ธนาคารแห่งประเทศไทยรายงานภาวะเศรษฐกิจไทยประจำเดือน ➢ 31 ก.ค. ธปท.รายงานภาวะเศรษฐกิจไทยประจำเดือน ➢ 1 ต.ค. เรียกประชุมรัฐสภาสมัยประชุมสามัญทั่วไป พ.ศ.2555 	<ul style="list-style-type: none"> ➢ วานนี้ เจ้าหน้าที่จาก "ทรอยกา" ซึ่งประกอบด้วยคณะ กรรมการการยุโรป ธนาคารกลางยุโรป (ECB) และ IMF เดินทางถึงกรุงเอเธนส์เพื่อตรวจสอบการปรับลดงบประมาณรายราว 1.17หมื่นล้านยูโรที่กรีซต้องดำเนินการในปี 2013 และ 2014 โดยมีกำหนดรายงานสถานการณ์ด้านการคลังในเชิงลึกภายในสัปดาห์นี้ ➢ 25 ก.ค. เยอรมนี - เปิดเผยดัชนีสภาพธุรกิจเดือนก.ค. อังกฤษ - เปิดเผยตัวเลขคาดการณ์เบื้องต้นของ GDP ในช่วง 2Q55 / เปิดเผยผลสำรวจแนวโน้มอุตสาหกรรมรายไตรมาส อิตาลี - เปิดเผยผลสำรวจความเชื่อมั่นผู้บริโภคเดือนก.ค. สหรัฐ - เปิดเผยยอดขายบ้านใหม่เดือนมิ.ย. / สัปดาห์น้ำมันรายสัปดาห์ ➢ 26 ก.ค. สหรัฐ - เปิดเผยยอดสั่งซื้อสินค้าคงทนเดือนมิ.ย. / จำนวนผู้ขอรับสวัสดิการว่างงานครั้งแรกรายสัปดาห์ / ยอดทำสัญญาขายบ้านที่รอปิดการขายเดือนมิ.ย. ➢ 27 ก.ค. สหรัฐ - เปิดเผยตัวเลขการประมาณการ GDP 2Q55 ครั้งแรก / ดัชนีความเชื่อมั่นผู้บริโภคช่วงท้ายเดือนก.ค. ➢ 31 ก.ค. กำหนดประชุมคณะกรรมการกำหนดนโยบายการเงินของ

ธนาคารกลางสหรัฐ

รายชื่อหลักทรัพย์ที่ติดเกณท์บัญชี Cash Balance

- *GOLD มีผลบังคับใช้ 16 ก.ค. ถึงวันที่ 3 ส.ค. 2555
 *IRC มีผลบังคับใช้ 23 ก.ค. ถึงวันที่ 10 ส.ค. 2555

***เนื่องจากการลงทุนในหลักทรัพย์ ดังกล่าวมีการซื้อขายผิดไปจากสภาพปกติของตลาดดังนั้นผู้ลงทุนควรศึกษาข้อมูลก่อนการตัดสินใจลงทุน

สรุปภาวะตลาดต่างประเทศ

ตลาดหุ้นดาวโจนส์	ลดลง 104.14 จุด	ตลาดน้ำมัน NYMEX	เพิ่มขึ้น 36 เซนต์
ดัชนีตลาดหุ้นดาวโจนส์ปิดตลาดปรับตัวลดลง 104.14 จุด ตลาดยังวิตกกังวลต่อการถูกลดของวิกฤตหนี้ยุโรป หลังจากมูดีส์ อินเวสเตอร์ส เซอร์วิส ประกาศลดแนวโน้มความน่าเชื่อถือของเยอรมนี, เนเธอร์แลนด์ และลักเซมเบิร์ก ลงสู่ "เชิงลบ" จากเดิมมีเสถียรภาพ และถูกกดดันจากรายงานตัวเลขดัชนี PMI ภาคการผลิตของสหรัฐปรับตัวลง 51.8 จุด ในเดือนก.ค. จากระดับ 52.5 จุดในเดือนเม.ย. ขณะที่ดัชนี PMI ของเยอรมนีในเดือนก.ค. ปรับตัวลดลงสู่ระดับ 47.3 จุดจาก 48.1 จุดในเดือนมิ.ย. ทำให้ปิดตลาดดัชนีดาวโจนส์ลดลง 104.14 จุด หรือ 0.82% ปิดที่ 12,617.32 จุด ดัชนี S&P 500 ลดลง 12.21 จุด หรือ 0.90% ปิดที่ 1,338.31 จุด และดัชนี Nasdaq ลดลง 27.16 จุด หรือ 0.94% ปิดที่ 2,862.99 จุด		ราคาน้ำมันดิบที่ตลาดล่วงหน้า NYMEX ส่งมอบเดือนก.ย.เพิ่มขึ้นเล็กน้อย 36 เซนต์ ตลาดได้แรงหนุนจากรายงานตัวเลขดัชนี PMI ของจีนที่ปรับตัวเพิ่มขึ้นสู่ระดับ 49.5 จุดในเดือนก.ค.จากระดับ 48.2 จุดในเดือนมิ.ย. อย่างไรก็ตามราคาน้ำมันดิบไม่ได้เพิ่มขึ้นมากนักเนื่องจากส่วนหนึ่งถูกกดดันจากตัวเลข PMI ของสหรัฐและเยอรมนีที่ลดลงโดย PMI ภาคการผลิตของสหรัฐปรับตัวลง 51.8 จุด ในเดือนก.ค. จากระดับ 52.5 จุดในเดือนเม.ย. ขณะที่ดัชนี PMI ของเยอรมนีในเดือนก.ค.ปรับตัวลดลงสู่ระดับ 47.3 จุดจาก 48.1 จุดในเดือนมิ.ย.ทำให้ปิดตลาดราคาน้ำมันดิบที่ตลาดล่วงหน้า NYMEX เพิ่มขึ้น 36 เซนต์ หรือ 0.41 % มาปิด ตลาดที่ 88.50 ดอลลาร์ต่อบาร์เรลส่วนราคาน้ำมันดิบ BRENT เพิ่มขึ้น 16 เซนต์ สู่ 103.42 ดอลลาร์ต่อบาร์เรล	

ตลาดหุ้นหนักเกอ

ระยะสั้นตลาดยังคงมีแรงกดดันจากวิกฤตหนี้ในยุโรปที่รุนแรงขึ้น โดยเฉพาะในกรณีของกรีซและสเปน รวมทั้งค่าเงินเยนที่แข็งค่าขึ้นต่อเนื่องเมื่อเทียบกับดอลลาร์และยูโร แรงขายในหุ้นขนาดใหญ่และกลุ่มส่งออกทำให้ตลาดเข้าสู่เขตขายมากเกินไป ซึ่งอาจจะทำให้เกิดแรงซื้อเก็งกำไรกลับเข้าตลาดอีกครั้ง หากการกลับตัวขึ้นผ่านอื่น 8,500 หรือปรับตัวขึ้น GAP แนวรับ 8,400-8,380 ได้มั่นคง

ตลาดหุ้นอสัง

ตลาดกลับมาเปิดทำการครึ่งวันบ่าย ในขณะที่นักลงทุนยังไม่กลับเข้าตลาดมากนัก ปริมาณการซื้อขายที่น้อยลงมากแสดงให้เห็นถึงความไม่มั่นใจและรอคอยการประกาศผลประกอบการ รวมทั้งยังคงกังวลต่อการคาดการณ์การเติบโตทางเศรษฐกิจของจีนที่ลดน้อยถอยลง การปรับตัวต่ำกว่าระดับ 19,000 ทำให้แนวโน้มมีโอกาสที่จะปรับตัวลง โดยมีแนวรับระยะสั้นที่สำคัญ 18,850 ไม่ต่ำกว่าอาจยังมีโอกาสที่จะสร้างกรอบแกว่งตัวออกด้านข้าง แนวรับต่อไป 18,700

Analyst – รัชชัยย์ 02-6725993 tawatchai@globlex.co.th

วิลาสินี 02-6725937 wilasinee@globlex.co.th

อาทิตย์ 02-6725946 artit@globlex.co.th

NVDR Trading Value (Million Baht)
25/7/2012

TOP 30 NVDR BUY					TOP 30 NVDR SELL				
Company	Buy	Sell	Total	Net	Company	Buy	Sell	Total	Net
CPALL	6.0	1.3	7.4	4.7	TTCL	0.4	4.2	4.5	-3.8
TTW	3.6	0.1	3.7	3.5	LH	0.0	3.3	3.7	-2.9
KH	2.8	0.0	2.8	2.8	PS	0.3	2.7	3.0	-2.4
BTS	3.8	1.9	5.8	1.9	THRE	0.0	2.4	2.4	-2.4
TWZ	2.0	0.1	2.1	1.9	THCOM	#VALUE!	2.2	2.2	-2.2
DTAC	2.1	0.3	2.4	1.8	HMPRO	0.2	2.2	2.5	-2.0
KTB	3.2	1.5	4.7	1.8	ITD	0.2	2.1	2.4	-1.9
STEC	1.8	0.1	1.9	1.7	AAV	0.0	1.6	1.7	-1.6
BGH	1.4	0.1	1.5	1.3	IRPC	2.1	3.5	5.6	-1.5
SOLAR	1.3	0.0	1.3	1.3	BAY	5.9	7.2	13.1	-1.3
LPN	2.3	1.1	3.4	1.2	GSTEEL	0.0	1.4	1.6	-1.1
HEMRAJ	3.2	2.1	5.3	1.1	AP	0.0	1.1	1.2	-1.0
ADVANC	1.6	0.7	2.2	0.9	TMB	0.2	1.2	1.4	-1.0
SPALI	1.0	0.3	1.3	0.8	BLAND	#VALUE!	0.8	0.8	-0.8
AOT	0.8	0.1	0.9	0.8	PM	0.0	0.8	0.8	-0.8
SIRI	1.1	0.3	1.4	0.7	TRUE	0.0	0.7	0.7	-0.6
RML	0.6	0.0	0.6	0.6	SCC	0.1	0.7	0.9	-0.6
BEC	0.9	0.3	1.3	0.6	SPCG	0.0	0.5	0.5	-0.5
CPN	0.5	0.0	0.6	0.5	TISCO	0.3	0.8	1.1	-0.5
SITHAI	0.6	0.1	0.8	0.5	PTT	0.2	0.7	0.9	-0.4
ZMICO	0.5	0.0	0.5	0.5	LL-W1	0.0	0.4	0.4	-0.4
ROBINS	0.5	0.1	0.6	0.5	BCP	0.0	0.4	0.4	-0.4
PJW	0.4	0.0	0.4	0.4	BANPU	0.0	0.4	0.4	-0.4
TSTH-W1	0.4	0.0	0.4	0.4	SCB	0.0	1.1	1.8	-0.4
EARTH	0.4	0.1	0.5	0.3	MINT	0.0	0.8	1.1	-0.4
KBANK	1.3	1.0	2.4	0.3	GFPT	0.0	0.4	0.4	-0.4
NWR	1.6	1.3	2.9	0.3	NMG	0.0	0.7	1.1	-0.3
TRT	0.3	0.0	0.3	0.3	BWG	0.0	0.3	0.3	-0.3
LVT	0.3	0.0	0.3	0.2	IVL	0.0	0.7	1.1	-0.3
BECL	0.3	0.0	0.3	0.2	CCP	0.0	0.3	0.3	-0.3

Source : ตลาดหลักทรัพย์แห่งประเทศไทย

SBL Table

25/7/2012					
Date	TICKER/Sector	Recently Close	Recommend Short	Target Price	Recommendation
25/7/2012	-	-	-	-	-

Dividend Table

Symbol	X-Date	Payment Date	Operation Period	Dividend (per share)	Unit	Type	Market / Industry / Sector
TMW	25/7/2012	9/8/2012	01/04/2010 - 31/03/2011	1	Baht	Cash	mai /-/MIDSIZE
TLGF	26/7/2012	15/8/2012	13/03/2012 - 31/05/2012	0.1346	Baht	Cash	SET /PROPCON /PFUND
VAYU1	27/7/2012	16/8/2012	01/01/2012 - 30/06/2012	0.3	Baht	Cash	SET /-/-
DTAC	1/8/2012	22/8/2012	01/01/2012 - 30/06/2012	2.27	Baht	Cash	SET /TECH /ICT
KYE	1/8/2012	23/8/2012	01/04/2011 - 31/03/2012	15.82	Baht	Cash	SET /CONSUMP /HOME
PTTEP	1/8/2012	22/8/2012	01/01/2012 - 30/06/2012	2.8	Baht	Cash	SET /RESOURC /ENERG
PTL	3/8/2012	23/8/2012	01/07/2011 - 31/03/2012	0.17	Baht	Cash	SET /INDUS /PKG
TIW	3/8/2012	24/8/2012	01/04/2011 - 31/03/2012	4.63	Baht	Cash	SET /INDUS /STEEL

The opinions and information presented in this report are those of the Globlex Securities Co. Ltd. Research Department. No representation or warranty in any form regarding the accuracy, completeness, correctness or fairness of opinions and information of this report is offered by Globlex Securities Co. Ltd. Globlex Securities Co. Ltd. accepts no liability whatsoever for any loss arising from the use of this report or its contents. This report (in whole or in part) may not be reproduced or published without the express permission of Globlex Securities Co. Ltd.

SET NOTICE CALENDAR

26/7/2012

RICH	XR 1 : 2 @ 0.50 บาท	
TLGF	XN หน่วยลงทุนละ 0.016 บาท	
INTU06CA	หลักทรัพย์ใหม่	20,000,000 หุ้น
INTU06PA	หลักทรัพย์ใหม่	20,000,000 หุ้น
IVL06CB	หลักทรัพย์ใหม่	20,000,000 หุ้น
IVL06PB	หลักทรัพย์ใหม่	20,000,000 หุ้น
PTT06CC	หลักทรัพย์ใหม่	20,000,000 หุ้น
PTT06PC	หลักทรัพย์ใหม่	20,000,000 หุ้น

7/8/2012

CIG-W3 XE 15 : 1 @ 0.90 บาท

23/8/2012

SMM XW 4 : 1

18/9/2012

GL XW 3 : 1 @ 0.10 บาท

Notes: PD = Payment Date SD = Subscript Date
 XN = Capital Return

XR = Rights for Common
 XW = Rights for Warrant

XT = Rights for Transferable Subscription Right
 XM = Excluding Meetings

Derivative Warrant Table 25 July 2012

DW	Type of Option	DW Price	Stock Price	Price by Black Scholes Model	Status	Time to maturity			Gearing Ratio(x)	Premium	Exercise Price	Exercise Ratio	Expire Date	Last Trading Day	DW Issued(mn)	Implied Volatility	Cumulative Volume/ Outstanding Units
						y.	m.	d.									
ADVA01CB	Call	1.85	204.00	1.85	Out of the Money	0	0	18	2.82	0.08%	131.87000	1 : 39.07776@131.87	11 Aug 12	6 Aug 12	24.0	0.00%	11.25%
ADVA01CC	Call	1.25	204.00	1.00	Out of the Money	0	6	0	4.08	10.29%	175.00000	1 : 40@170.95	23 Jan 13	22 Jan 13	60.0	58.96%	2.23%
ADVA01PB	Put	0.02	204.00	0.01	Out of the Money	0	0	18	1095.79	16.29%	170.95000	1 : 9.30832@170.95	11 Aug 12	6 Aug 12	25.0	43.08%	1.66%
ADVA01PC	Put	1.23	204.00	0.79	Out of the Money	0	6	0	4.15	13.82%	225.00000	1 : 40@195	23 Jan 13	22 Jan 13	60.0	65.68%	0.09%
ADVA08PA	Put	0.81	204.00	0.37	Out of the Money	0	2	20	10.07	14.34%	195.00000	1 : 25@195	13 Oct 12	8 Oct 12	12.4	69.24%	2.92%
ADVA13CD	Call	2.00	204.00	2.10	In the Money	0	0	24	2.61	-1.83%	122.11000	1 : 39.07776@175	17 Aug 12	9 Aug 12	23.0	-	-
ADVA13PC	Put	0.63	204.00	0.20	Out of the Money	0	8	2	6.48	29.66%	175.00000	1 : 50@175	26 Mar 13	19 Mar 13	30.0	-	-
ADVA16CA	Call	1.80	204.00	1.34	Out of the Money	0	4	8	5.67	10.78%	190.00000	1 : 20@180	1 Dec 12	26 Nov 12	20.0	58.40%	0.64%
ADVA42CC	Call	0.64	204.00	0.49	Out of the Money	0	7	22	3.98	13.33%	180.00000	1 : 80@180	16 Mar 13	11 Mar 13	20.0	-	-
AOT01CB	Call	1.75	64.50	1.77	In the Money	0	0	18	2.46	-0.39%	38.00000	1 : 15@54	11 Aug 12	6 Aug 12	30.0	0.00%	1.55%
AOT01CC	Call	0.83	64.50	0.62	Out of the Money	0	6	0	3.89	9.46%	54.00000	1 : 20@54	23 Jan 13	22 Jan 13	50.0	61.70%	3.87%
AOT01PB	Put	0.02	64.50	0.00	Out of the Money	0	0	18	322.50	22.79%	50.00000	1 : 10@67	11 Aug 12	6 Aug 12	23.0	73.25%	0.00%
AOT01PC	Put	1.26	64.50	0.55	Out of the Money	0	6	0	5.12	15.66%	67.00000	1 : 10@67	23 Jan 13	22 Jan 13	26.0	63.25%	0.15%
AOT13CC	Call	0.77	64.50	0.65	Out of the Money	0	2	20	4.19	4.50%	52.00000	1 : 20@50	13 Oct 12	8 Oct 12	30.0	68.24%	5.12%
AOT13PA	Put	0.20	64.50	0.00	Out of the Money	0	1	26	32.25	25.58%	50.00000	1 : 10@50	19 Sep 12	12 Sep 12	22.3	-	-
AOT42CC	Call	0.97	64.50	0.61	Out of the Money	0	7	22	3.32	15.35%	55.00000	1 : 20@530	16 Mar 13	11 Mar 13	20.0	73.42%	0.05%
BANP01CC	Call	0.24	440.00	0.01	Out of the Money	0	3	7	18.33	25.91%	530.00000	1 : 100@530	30 Oct 12	22 Oct 12	135.0	60.48%	6.40%
BANP01PC	Put	2.16	440.00	1.93	Out of the Money	0	3	7	2.04	3.64%	640.00000	1 : 100@490	30 Oct 12	22 Oct 12	24.0	72.09%	5.47%
BANP06CD	Call	0.61	440.00	0.13	Out of the Money	0	6	15	7.21	25.23%	490.00000	1 : 100@490	7 Feb 13	31 Jan 13	20.0	59.85%	0.70%
BANP06PD	Put	1.80	440.00	1.39	Out of the Money	0	6	15	2.44	6.82%	590.00000	1 : 100@450	7 Feb 13	31 Jan 13	20.0	61.33%	0.03%
BANP08CC	Call	0.49	440.00	0.15	Out of the Money	0	3	18	7.48	15.64%	450.00000	1 : 120@450	10 Nov 12	5 Nov 12	17.4	66.43%	8.58%
BANP08PB	Put	1.21	440.00	0.76	Out of the Money	0	3	18	3.64	9.32%	520.00000	1 : 100@615.27	10 Nov 12	5 Nov 12	20.0	-	-
BANP13CF	Call	0.08	440.00	0.00	Out of the Money	0	2	24	27.94	43.41%	615.27000	1 : 196.85039@615.27	17 Oct 12	10 Oct 12	28.9	71.53%	2.60%
BANP13PC	Put	-	440.00	0.61	-	0	8	2	-	-	500.00000	1 : 100@630.03	26 Mar 13	19 Mar 13	22.1	-	-
BANP18CB	Call	0.02	440.00	0.00	Out of the Money	0	1	22	111.74	44.08%	630.03000	1 : 196.88581@630.03	15 Sep 12	10 Sep 12	45.0	64.04%	0.22%
BANP42CD	Call	0.13	440.00	0.00	Out of the Money	0	1	8	34.39	19.25%	511.90000	1 : 98.4252@610.35	1 Sep 12	27 Aug 12	19.0	64.78%	1.50%
BANP42PA	Put	1.71	440.00	1.71	In the Money	0	1	8	2.61	-0.46%	610.35000	1 : 98.4252@610.35	1 Sep 12	27 Aug 12	25.0	-	-
BAY01CC	Call	0.93	32.00	0.83	Out of the Money	0	3	7	3.44	4.06%	24.00000	1 : 10@30	30 Oct 12	22 Oct 12	40.0	65.17%	11.88%
BAY01PC	Put	0.35	32.00	0.06	Out of the Money	0	3	7	9.14	17.19%	30.00000	1 : 10@30	30 Oct 12	22 Oct 12	40.0	74.41%	0.59%
BAY08CD	Call	0.95	32.00	0.80	Out of the Money	0	3	20	4.21	5.00%	26.00000	1 : 8@32	13 Nov 12	6 Nov 12	19.7	57.71%	0.79%

The opinions and information presented in this report are those of the Globlex Securities Co. Ltd. Research Department. No representation or warranty in any form regarding the accuracy, completeness, correctness or fairness of opinions and information of this report is offered by Globlex Securities Co. Ltd. Globlex Securities Co. Ltd. Accepts no liability whatsoever for any loss arising from the use of this report or its contents. This report (in whole or in part) may not be reproduced or published without the express permission of Globlex Securities Co. Ltd.

Derivative Warrant Table 25 July 2012

DW	Type of Option	DW Price	Stock Price	Price by Black Scholes Model	Status	Time to maturity			Gearing Ratio(x)	Premium	Exercise Price	Exercise Ratio	Expire Date	Last Trading Day	DW Issued(mn)	Implied Volatility	Cumulative Volume/ Outstanding Units
						y.	m.	d.									
BAY08PC	Put	0.50	32.00	0.15	Out of the Money	0	3	20	6.40	15.63%	32.00000	1 : 10@32	13 Nov 12	6 Nov 12	19.5	73.10%	0.01%
BAY18CB	Call	0.74	32.00	0.78	In the Money	0	1	22	4.38	-0.67%	24.48000	1 : 9.87273@28	15 Sep 12	10 Sep 12	20.0	-	-
BAY42CD	Call	0.47	32.00	0.27	Out of the Money	0	7	22	3.40	16.88%	28.00000	1 : 20@28	16 Mar 13	11 Mar 13	20.0	74.79%	0.55%
BBL08CB	Call	0.72	192.50	0.42	Out of the Money	0	4	1	6.68	11.06%	185.00000	1 : 40@170	24 Nov 12	19 Nov 12	20.0	52.21%	2.34%
BBL08PB	Put	0.90	192.50	0.13	Out of the Money	0	4	1	10.69	21.04%	170.00000	1 : 20@170	24 Nov 12	19 Nov 12	17.5	68.35%	0.00%
BBL13CC	Call	0.88	192.50	0.68	Out of the Money	0	3	7	4.47	6.28%	161.51000	1 : 48.94763@171.3	30 Oct 12	22 Oct 12	26.8	62.98%	0.01%
BBL13PB	Put	0.34	192.50	0.04	Out of the Money	0	3	7	11.57	19.66%	171.30000	1 : 48.94763@171.3	30 Oct 12	22 Oct 12	30.0	69.35%	0.14%
BBL18CB	Call	0.53	192.50	0.37	Out of the Money	0	3	8	7.26	7.27%	180.00000	1 : 50@165	31 Oct 12	24 Oct 12	20.0	49.67%	0.19%
BBL18PA	Put	0.23	192.50	0.02	Out of the Money	0	3	8	16.74	20.26%	165.00000	1 : 50@165	31 Oct 12	24 Oct 12	20.0	-	-
BBL42CD	Call	1.38	192.50	1.14	Out of the Money	0	4	29	3.49	6.60%	150.00000	1 : 40@200	22 Dec 12	17 Dec 12	20.0	65.19%	0.03%
BBL42PA	Put	0.83	192.50	0.38	Out of the Money	0	4	29	5.80	13.35%	200.00000	1 : 40@200	22 Dec 12	17 Dec 12	20.0	60.76%	0.01%
BCP01CC	Call	0.57	21.80	0.28	Out of the Money	0	4	21	4.78	12.66%	20.00000	1 : 8@25.5	14 Dec 12	6 Dec 12	50.0	68.03%	0.21%
BCP01PC	Put	1.13	21.80	0.67	Out of the Money	0	4	21	3.86	8.94%	25.50000	1 : 5@25.5	14 Dec 12	6 Dec 12	25.0	63.45%	0.30%
BCP08CB	Call	0.60	21.80	0.23	Out of the Money	0	4	1	6.06	12.84%	21.00000	1 : 6@21	24 Nov 12	19 Nov 12	19.6	62.28%	1.20%
BCP42CC	Call	0.53	21.80	0.18	Out of the Money	0	7	22	4.11	20.64%	21.00000	1 : 10@21	16 Mar 13	11 Mar 13	20.0	70.84%	0.23%
BEC01CA	Call	0.85	55.75	0.70	Out of the Money	0	4	21	3.28	11.21%	45.00000	1 : 20@64.22	14 Dec 12	6 Dec 12	44.4	78.37%	0.59%
BGH01CA	Call	1.92	102.00	1.93	Out of the Money	0	1	15	2.69	0.15%	64.22000	1 : 19.75894@64.22	8 Sep 12	3 Sep 12	24.0	0.00%	34.00%
BGH01PA	Put	0.58	102.00	0.21	Out of the Money	0	1	15	11.72	10.49%	100.00000	1 : 15@71.14	8 Sep 12	3 Sep 12	20.0	70.48%	11.20%
BGH13CC	Call	1.71	102.00	1.60	Out of the Money	0	2	24	3.02	2.87%	71.14000	1 : 19.75894@71.14	17 Oct 12	10 Oct 12	28.9	78.53%	0.08%
BGH13PA	Put	0.30	102.00	0.01	Out of the Money	0	2	4	34.41	27.36%	77.06000	1 : 9.88045@95	27 Sep 12	20 Sep 12	15.0	-	-
BGH42CB	Call	1.52	102.00	0.37	Out of the Money	0	7	22	1.68	52.75%	95.00000	1 : 40@95	16 Mar 13	11 Mar 12	20.0	70.18%	1.95%
BH01CA	Call	1.39	78.75	1.16	Out of the Money	0	4	21	2.83	7.68%	57.00000	1 : 20@45	14 Dec 12	6 Dec 12	35.1	77.15%	4.59%
BH13CB	Call	3.42	78.75	3.42	Out of the Money	0	2	27	2.30	0.57%	45.00000	1 : 10@45	20 Oct 12	15 Oct 12	26.1	0.00%	0.45%
BIGC01CB	Call	2.26	197.00	2.17	Out of the Money	0	1	15	2.94	1.71%	133.39000	1 : 29.63841@200	8 Sep 12	3 Sep 12	20.0	106.42%	17.41%
BIGC13CA	Call	0.71	197.00	0.42	Out of the Money	0	5	2	5.55	19.54%	200.00000	1 : 50@200	25 Dec 12	18 Dec 12	29.5	72.47%	0.59%
BIGC42CA	Call	4.08	197.00	3.00	Out of the Money	0	1	8	2.44	11.15%	138.33000	1 : 19.76285@200	1 Sep 12	27 Aug 12	14.0	-	-
BIGC42CB	Call	0.49	197.00	0.27	Out of the Money	0	7	22	4.02	26.40%	200.00000	1 : 100@200	16 Mar 13	11 Mar 13	20.0	81.13%	10.00%
BJC01CA	Call	1.33	39.75	1.32	Out of the Money	0	0	18	3.02	0.33%	26.72000	1 : 9.89511@35	11 Aug 12	6 Aug 12	25.0	117.47%	10.74%
BJC01CB	Call	0.72	39.75	0.50	Out of the Money	0	6	0	3.68	15.22%	35.00000	1 : 15@35	23 Jan 13	22 Jan 13	64.0	78.88%	2.93%
BJC06CA	Call	0.59	39.75	0.40	Out of the Money	0	4	14	4.49	13.46%	36.25000	1 : 15@44.25	7 Dec 12	29 Nov 12	20.0	-	-

The opinions and information presented in this report are those of the Globlex Securities Co. Ltd. Research Department. No representation or warranty in any form regarding the accuracy, completeness, correctness or fairness of opinions and information of this report is offered by Globlex Securities Co. Ltd. Globlex Securities Co. Ltd. accepts no liability whatsoever for any loss arising from the use of this report or its contents. This report (in whole or in part) may not be reproduced or published without the express permission of Globlex Securities Co. Ltd.

Derivative Warrant Table 25 July 2012

DW	Type of Option	DW Price	Stock Price	Price by Black Scholes Model	Status	Time to maturity y. m. d.	Gearing Ratio(x)	Premium	Exercise Price	Exercise Ratio	Expire Date	Last Trading Day	DW Issued(mn)	Implied Volatility	Cumulative Volume/ Outstanding Units
BJC06PA	Put	0.65	39.75	0.42	Out of the Money	0 4 14	4.08	13.21%	44.25000	1 : 15@44.25	7 Dec 12	29 Nov 12	20.0	-	-
BJC13CA	Call	1.29	39.75	1.24	Out of the Money	0 2 4	3.11	1.80%	27.70000	1 : 9.89511@21.77	27 Sep 12	20 Sep 12	30.0	81.45%	0.43%
BJC42CA	Call	1.86	39.75	1.82	Out of the Money	0 0 4	2.16	1.07%	21.77000	1 : 9.89511@21.77	28 Jul 12	23 Jul 12	50.0	-	-
BLA01CB	Call	0.27	46.25	0.15	Out of the Money	0 1 15	8.62	8.22%	44.69000	1 : 19.86492@50	8 Sep 12	3 Sep 12	44.4	70.60%	11.95%
BLA01PA	Put	0.73	46.25	0.44	Out of the Money	0 1 15	6.34	7.68%	50.00000	1 : 10@50	8 Sep 12	3 Sep 12	20.0	78.86%	0.02%
BLA08CB	Call	0.84	46.25	0.39	Out of the Money	0 3 18	4.59	16.93%	44.00000	1 : 12@44.69	10 Nov 12	5 Nov 12	20.0	-	-
BLA13CC	Call	0.74	46.25	0.38	Out of the Money	0 2 20	6.29	12.52%	44.69000	1 : 9.93246@44.69	13 Oct 12	8 Oct 12	27.1	75.15%	2.84%
BLA13PB	Put	1.00	46.25	0.56	Out of the Money	0 5 5	4.63	13.51%	50.00000	1 : 10@0.7	28 Dec 12	21 Dec 12	23.9	-	-
BTS01CA	Call	0.38	0.79	0.22	Out of the Money	0 4 21	4.16	12.66%	0.70000	1 : 0.5@0.7	14 Dec 12	6 Dec 12	60.0	-	-
CPAL01CC	Call	0.36	35.25	0.17	Out of the Money	0 3 7	6.53	11.77%	34.00000	1 : 15@44	30 Oct 12	22 Oct 12	60.0	65.79%	0.84%
CPAL01PC	Put	1.07	35.25	0.84	Out of the Money	0 2 29	3.29	5.53%	44.00000	1 : 10@44	22 Oct 12	6 Jun 12	20.0	68.26%	0.46%
CPAL06CA	Call	0.54	35.25	0.31	Out of the Money	0 6 15	4.35	13.76%	32.00000	1 : 15@39	7 Feb 13	31 Jan 13	20.0	-	-
CPAL06PA	Put	0.58	35.25	0.27	Out of the Money	0 6 8	4.05	14.04%	39.00000	1 : 15@39	31 Jan 13	9 Oct 12	20.0	-	-
CPAL08CC	Call	0.02	35.25	0.00	Out of the Money	0 2 23	117.50	71.06%	60.00000	1 : 15@70	16 Oct 12	9 Oct 12	20.0	-	-
CPAL08PA	Put	3.22	35.25	-	Out of the Money	0 -1 #	0.91	11.04%	70.00000	1 : 12@70	6 Jun 12	9 Oct 12	20.0	-	-
CPAL13CC	Call	0.74	35.25	0.30	Out of the Money	0 5 6	4.76	17.45%	34.00000	1 : 10@30	29 Dec 12	24 Dec 12	30.0	-	-
CPAL42CD	Call	1.01	35.25	0.64	Out of the Money	0 7 15	3.49	13.76%	30.00000	1 : 10@30	9 Mar 13	4 Mar 13	20.0	68.91%	0.04%
CPF01CC	Call	0.21	32.75	0.07	Out of the Money	0 3 7	10.40	19.54%	36.00000	1 : 15@48	30 Oct 12	22 Oct 12	250.0	66.62%	3.31%
CPF01PC	Put	1.59	32.75	1.48	Out of the Money	0 3 7	2.06	1.98%	48.00000	1 : 10@48	30 Oct 12	22 Oct 12	22.0	58.66%	2.17%
CPF08CE	Call	0.36	32.75	0.19	Out of the Money	0 2 6	11.54	10.95%	33.50000	1 : 7.88221@38.43	29 Sep 12	24 Sep 12	20.0	57.58%	4.23%
CPF08PB	Put	0.87	32.75	0.72	Out of the Money	0 2 6	4.78	3.60%	38.43000	1 : 7.88221@38.43	29 Sep 12	24 Sep 12	20.0	56.52%	0.00%
CPF13PB	Put	0.41	32.75	0.22	Out of the Money	0 2 24	8.11	10.05%	33.50000	1 : 9.85319@40	17 Oct 12	10 Oct 12	30.0	-	-
CPF16CA	Call	0.64	32.75	0.13	Out of the Money	0 4 8	12.79	29.95%	40.00000	1 : 4@40	1 Dec 12	26 Nov 12	20.0	63.19%	0.18%
CPF42CC	Call	0.58	32.75	0.38	Out of the Money	0 4 29	5.65	12.37%	31.00000	1 : 10@46	22 Dec 12	17 Dec 12	20.0	63.72%	6.52%
CPF42PA	Put	1.38	32.75	1.27	Out of the Money	0 4 29	2.37	1.68%	46.00000	1 : 10@46	22 Dec 12	17 Dec 12	20.0	49.43%	0.05%
CPN42CB	Call	1.66	47.25	1.56	Out of the Money	0 0 4	2.87	2.08%	31.76000	1 : 9.92359@45	28 Jul 12	23 Jul 12	25.0	-	-
CPN42CC	Call	0.68	47.25	0.28	Out of the Money	0 7 22	3.47	24.02%	45.00000	1 : 20@45	16 Mar 13	11 Mar 13	20.0	84.50%	0.05%
DCC13CA	Call	0.35	53.75	0.18	Out of the Money	0 1 18	15.73	15.36%	58.59000	1 : 9.76467@24	11 Sep 12	4 Sep 12	21.8	65.99%	0.50%
DELT13CB	Call	0.48	23.00	0.23	Out of the Money	0 2 20	9.58	14.78%	24.00000	1 : 5@24	13 Oct 12	8 Oct 12	24.4	63.59%	12.12%
DTAC01CC	Call	0.99	82.50	0.84	Out of the Money	0 4 21	4.17	8.85%	70.00000	1 : 20@90	14 Dec 12	6 Dec 12	60.0	61.47%	34.08%

The opinions and information presented in this report are those of the Globlex Securities Co. Ltd. Research Department. No representation or warranty in any form regarding the accuracy, completeness, correctness or fairness of opinions and information of this report is offered by Globlex Securities Co. Ltd. Globlex Securities Co. Ltd. accepts no liability whatsoever for any loss arising from the use of this report or its contents. This report (in whole or in part) may not be reproduced or published without the express permission of Globlex Securities Co. Ltd.

Derivative Warrant Table 25 July 2012

DW	Type of Option	DW Price	Stock Price	Price by Black Scholes Model	Status	Time to maturity y. m. d.	Gearing Ratio(x)	Premium	Exercise Price	Exercise Ratio	Expire Date	Last Trading Day	DW Issued(mn)	Implied Volatility	Cumulative Volume/ Outstanding Units
DTAC01PC	Put	1.81	82.50	1.28	Out of the Money	0 4 21	4.56	12.85%	90.00000	1 : 10@90	14 Dec 12	6 Dec 12	24.0	69.58%	5.64%
DTAC06CA	Call	0.92	82.50	0.76	Out of the Money	0 4 14	4.48	9.58%	72.00000	1 : 20@88	7 Dec 12	29 Nov 12	20.0	62.94%	0.41%
DTAC06PA	Put	0.83	82.50	0.57	Out of the Money	0 4 14	4.97	13.45%	88.00000	1 : 20@88	7 Dec 12	29 Nov 12	20.0	69.66%	0.21%
DTAC08CD	Call	1.24	82.50	0.99	Out of the Money	0 4 4	4.44	9.82%	72.00000	1 : 15@66.88	27 Nov 12	20 Nov 12	17.7	69.19%	0.06%
DTAC13CC	Call	1.03	82.50	0.89	Out of the Money	0 2 24	4.07	5.62%	66.88000	1 : 19.66955@66.88	17 Oct 12	10 Oct 12	30.0	68.53%	0.08%
DTAC42CC	Call	0.92	82.50	0.77	Out of the Money	0 7 22	3.59	12.73%	70.00000	1 : 25@105	16 Mar 13	11 Mar 13	20.0	63.27%	0.07%
EGCO01CA	Call	0.63	106.00	0.21	Out of the Money	0 6 0	5.61	16.89%	105.00000	1 : 30@105	23 Jan 13	22 Jan 13	28.5	60.86%	0.05%
ESSO01CB	Call	0.25	10.20	0.22	Out of the Money	0 0 18	8.20	2.01%	9.16000	1 : 4.97834@9.2	11 Aug 12	6 Aug 12	150.0	69.08%	12.84%
ESSO01CC	Call	-	10.20	0.35	-	0 6 0	-	-	9.20000	1 : 5@9.2	23 Jan 13	22 Jan 13	70.0	-	-
ESSO01PC	Put	-	10.20	0.84	-	0 6 0	-	-	13.50000	1 : 4@12.84	23 Jan 13	22 Jan 13	26.0	-	-
ESSO03CB	Call	0.11	10.20	0.03	Out of the Money	0 4 22	9.31	36.62%	12.84000	1 : 9.9569@12.84	15 Dec 12	7 Dec 12	60.0	83.29%	0.25%
ESSO13CC	Call	0.17	10.20	0.04	Out of the Money	0 3 7	15.06	33.50%	12.94000	1 : 3.98279@13.24	30 Oct 12	22 Oct 12	28.4	71.83%	0.01%
ESSO18CB	Call	0.05	10.20	0.00	Out of the Money	0 1 27	25.61	33.71%	13.24000	1 : 7.96552@13.24	20 Sep 12	13 Sep 12	20.0	71.38%	1.33%
ESSO42CC	Call	0.73	10.20	0.61	Out of the Money	0 6 24	2.79	9.31%	7.50000	1 : 5@14.94	16 Feb 13	11 Feb 16	30.0	77.82%	0.10%
ESSO42PA	Put	0.93	10.20	0.94	In the Money	0 1 8	2.20	-1.08%	14.94000	1 : 4.97834@14.94	1 Sep 12	27 Aug 12	30.0	0.00%	0.13%
GLOW01CA	Call	0.69	59.75	0.21	Out of the Money	0 4 21	4.33	18.49%	57.00000	1 : 20@2.68	14 Dec 12	6 Dec 12	35.1	84.88%	0.26%
HEMR01CA	Call	0.75	2.98	0.38	Out of the Money	0 6 0	3.97	15.10%	2.68000	1 : 1@2.68	23 Jan 13	16 Jan 13	37.3	72.96%	0.02%
HEMR13CA	Call	0.65	2.98	0.28	Out of the Money	0 5 2	4.58	15.77%	2.80000	1 : 1@12	25 Dec 12	18 Dec 12	30.0	-	-
HMPR01CB	Call	0.35	11.90	0.13	Out of the Money	0 3 7	6.80	15.55%	12.00000	1 : 5@12	30 Oct 12	22 Oct 12	40.0	74.63%	3.68%
HMPR01PA	Put	0.95	11.90	0.75	Out of the Money	0 3 7	3.13	5.88%	15.00000	1 : 4@10.88	30 Oct 12	22 Oct 12	22.0	70.45%	0.02%
HMPR13CC	Call	0.63	11.90	0.33	Out of the Money	0 2 27	4.78	12.36%	10.88000	1 : 3.9546@10.88	20 Oct 12	19 Oct 12	30.0	-	-
HMPR13PA	Put	0.21	11.90	0.04	Out of the Money	0 1 18	14.33	13.11%	11.17000	1 : 3.9546@52	11 Sep 12	4 Sep 12	30.0	-	-
INTU01CA	Call	0.87	63.25	0.71	Out of the Money	0 6 0	3.64	9.72%	52.00000	1 : 20@52	23 Jan 13	16 Jan 13	60.0	65.69%	7.42%
INTU01PA	Put	1.21	63.25	0.72	Out of the Money	0 6 0	5.23	16.36%	65.00000	1 : 10@55	23 Jan 13	16 Jan 13	30.0	65.33%	0.09%
INTU13CA	Call	0.83	63.25	0.58	Out of the Money	0 5 2	3.81	13.20%	55.00000	1 : 20@55	25 Dec 12	18 Dec 12	29.8	78.11%	17.26%
INTU42CA	Call	1.02	63.25	0.82	Out of the Money	0 7 15	3.10	11.30%	50.00000	1 : 20@70	9 Mar 13	4 Mar 12	20.0	70.30%	0.05%
INTU42PA	Put	0.79	63.25	0.54	Out of the Money	0 7 15	4.00	14.31%	70.00000	1 : 20@70	9 Mar 13	4 Mar 12	20.0	61.33%	0.03%
IRPC01CB	Call	0.07	3.64	0.02	Out of the Money	0 0 18	26.22	7.39%	3.77000	1 : 1.98306@3.2	11 Aug 12	6 Aug 12	110.0	61.40%	3.14%
IRPC01CC	Call	0.64	3.64	0.40	Out of the Money	0 6 0	3.79	14.29%	3.20000	1 : 1.5@3.2	23 Jan 13	22 Jan 13	70.0	-	-
IRPC01PA	Put	1.08	3.64	1.07	At the Money	0 0 18	1.69	0.00%	5.80000	1 : 2@4.3	11 Aug 12	6 Aug 12	20.0	99.78%	0.01%

The opinions and information presented in this report are those of the Globlex Securities Co. Ltd. Research Department. No representation or warranty in any form regarding the accuracy, completeness, correctness or fairness of opinions and information of this report is offered by Globlex Securities Co. Ltd. Globlex Securities Co. Ltd. accepts no liability whatsoever for any loss arising from the use of this report or its contents. This report (in whole or in part) may not be reproduced or published without the express permission of Globlex Securities Co. Ltd.

Derivative Warrant Table 25 July 2012

DW	Type of Option	DW Price	Stock Price	Price by Black Scholes Model	Status	Time to maturity			Gearing Ratio(x)	Premium	Exercise Price	Exercise Ratio	Expire Date	Last Trading Day	DW Issued(mn)	Implied Volatility	Cumulative Volume/ Outstanding Units
						y.	m.	d.									
IRPC01PB	Put	-	3.64	0.70	-	0	6	0	-	-	4.30000	1 : 1@4.3	23 Jan 13	22 Jan 13	30.0	-	-
IRPC13CC	Call	0.12	3.64	0.04	Out of the Money	0	0	29	15.30	10.11%	3.77000	1 : 1.98306@4.1	22 Aug 12	15 Aug 12	27.6	-	-
IRPC13PB	Put	-	3.64	0.29	-	0	7	29	-	-	4.10000	1 : 2@4.1	23 Mar 13	18 Mar 13	30.0	-	-
IRPC18CB	Call	0.04	3.64	0.00	Out of the Money	0	1	25	45.50	31.87%	4.72000	1 : 2@3.37	18 Sep 12	11 Sep 12	20.0	64.02%	0.00%
IRPC42CC	Call	0.12	3.64	0.14	In the Money	0	0	4	15.30	-0.88%	3.37000	1 : 1.98306@3.37	28 Jul 12	23 Jul 12	50.0	-	-
IVL01CE	Call	0.10	28.75	0.02	Out of the Money	0	1	15	19.45	28.59%	35.49000	1 : 14.78415@26	8 Sep 12	3 Sep 12	300.0	92.60%	35.31%
IVL01CF	Call	0.55	28.75	0.38	Out of the Money	0	6	0	3.48	19.13%	26.00000	1 : 15@26	23 Jan 13	22 Jan 13	160.0	90.05%	0.19%
IVL01PE	Put	1.89	28.75	1.86	Out of the Money	0	1	15	1.54	0.24%	47.31000	1 : 9.85707@32.53	8 Sep 12	3 Sep 12	20.0	0.00%	5.43%
IVL08CD	Call	0.22	28.75	0.10	Out of the Money	0	2	20	8.84	24.46%	32.53000	1 : 14.78571@32.53	13 Oct 12	8 Oct 12	20.4	91.26%	3.43%
IVL08PB	Put	1.23	28.75	0.93	Out of the Money	0	2	20	2.96	10.29%	35.49000	1 : 7.88571@39.43	13 Oct 12	8 Oct 12	20.5	-	-
IVL13CE	Call	0.07	28.75	0.03	Out of the Money	0	3	2	20.83	41.95%	39.43000	1 : 19.71609@39.43	25 Oct 12	17 Oct 12	149.2	73.77%	18.42%
IVL13PC	Put	0.83	28.75	0.78	Out of the Money	0	3	2	1.76	2.62%	44.36000	1 : 19.71609@30	25 Oct 12	17 Oct 12	28.9	67.40%	1.10%
IVL18CD	Call	0.15	28.75	0.08	Out of the Money	0	2	5	7.67	17.39%	30.00000	1 : 25@30	28 Sep 12	21 Sep 12	20.0	87.57%	2.00%
IVL18PA	Put	0.28	28.75	0.22	Out of the Money	0	2	5	4.17	7.44%	33.51000	1 : 24.64286@24	28 Sep 12	21 Sep 12	20.0	-	-
IVL42CD	Call	0.95	28.75	0.74	Out of the Money	0	7	15	3.03	16.52%	24.00000	1 : 10@24	9 Mar 13	4 Mar 13	20.0	85.27%	1.34%
IVL42PB	Put	1.42	28.75	1.21	Out of the Money	0	7	15	2.02	10.26%	40.00000	1 : 10@98.69	9 Mar 13	4 Mar 13	20.0	72.83%	0.01%
KBAN01CB	Call	2.58	162.50	2.59	In the Money	0	0	18	2.55	-0.09%	98.69000	1 : 24.67308@98.69	11 Aug 12	6 Aug 12	30.0	67.40%	1.53%
KBAN01CC	Call	0.93	162.50	0.58	Out of the Money	0	6	0	4.37	11.51%	144.00000	1 : 40@138.17	23 Jan 13	22 Jan 13	60.0	60.14%	2.18%
KBAN01PB	Put	0.03	162.50	0.00	Out of the Money	0	0	18	219.54	15.43%	138.17000	1 : 24.67308@138.17	11 Aug 12	6 Aug 12	115.0	56.01%	0.71%
KBAN01PC	Put	1.27	162.50	0.61	Out of the Money	0	6	0	4.27	12.68%	180.00000	1 : 30@141	23 Jan 13	22 Jan 12	60.0	62.18%	0.17%
KBAN06CA	Call	1.15	162.50	0.81	Out of the Money	0	4	14	4.71	8.00%	141.00000	1 : 30@141	7 Dec 12	29 Nov 12	20.0	56.83%	0.10%
KBAN06PA	Put	0.97	162.50	0.38	Out of the Money	0	4	14	5.58	12.68%	171.00000	1 : 30@145	7 Dec 12	29 Nov 12	20.0	64.73%	0.78%
KBAN08CC	Call	0.99	162.50	0.69	Out of the Money	0	4	1	5.47	7.51%	145.00000	1 : 30@145	24 Nov 12	19 Nov 12	20.0	56.06%	0.41%
KBAN08PA	Put	0.93	162.50	0.35	Out of the Money	0	4	1	5.82	12.55%	170.00000	1 : 30@110.54	24 Nov 12	19 Nov 12	17.6	66.33%	0.11%
KBAN13CE	Call	2.64	162.50	2.65	Out of the Money	0	0	23	3.12	0.09%	110.54000	1 : 19.73944@110.54	16 Aug 12	8 Aug 12	22.3	57.91%	0.00%
KBAN13PC	Put	0.95	162.50	0.17	Out of the Money	0	5	5	6.84	19.23%	155.00000	1 : 25@144.09	28 Dec 12	21 Dec 12	23.0	68.34%	0.09%
KBAN18CA	Call	0.47	162.50	0.40	Out of the Money	0	1	25	7.01	2.94%	144.09000	1 : 49.34641@144.09	18 Sep 12	11 Sep 12	20.0	48.11%	0.15%
KBAN42CD	Call	1.30	162.50	1.11	Out of the Money	0	4	29	3.13	5.85%	120.00000	1 : 40@170	22 Dec 12	17 Dec 12	20.0	68.66%	0.33%
KBAN42PA	Put	0.71	162.50	0.28	Out of the Money	0	4	29	5.72	12.86%	170.00000	1 : 40@170	22 Dec 12	17 Dec 12	20.0	-	-
KK13CB	Call	2.12	39.75	1.77	Out of the Money	0	3	7	3.90	5.60%	31.77000	1 : 4.81325@12.54	30 Oct 12	22 Oct 12	26.9	65.69%	2.24%

The opinions and information presented in this report are those of the Globlex Securities Co. Ltd. Research Department. No representation or warranty in any form regarding the accuracy, completeness, correctness or fairness of opinions and information of this report is offered by Globlex Securities Co. Ltd. Globlex Securities Co. Ltd. accepts no liability whatsoever for any loss arising from the use of this report or its contents. This report (in whole or in part) may not be reproduced or published without the express permission of Globlex Securities Co. Ltd.

Derivative Warrant Table 25 July 2012

DW	Type of Option	DW Price	Stock Price	Price by Black Scholes Model	Status	Time to maturity			Gearing Ratio(x)	Premium	Exercise Price	Exercise Ratio	Expire Date	Last Trading Day	DW Issued(mn)	Implied Volatility	Cumulative Volume/ Outstanding Units
						y.	m.	d.									
KTB01CC	Call	0.74	16.10	0.74	Out of the Money	0	0	18	4.51	0.06%	12.54000	1 : 4.82486@12.54	11 Aug 12	6 Aug 12	30.0	0.00%	7.14%
KTB01CD	Call	0.83	16.10	0.58	Out of the Money	0	6	0	3.88	11.49%	13.80000	1 : 5@16.4	23 Jan 13	22 Jan 13	70.0	66.65%	0.03%
KTB01PB	Put	0.26	16.10	0.15	Out of the Money	0	0	18	16.04	4.37%	16.40000	1 : 3.85996@16.4	11 Aug 12	6 Aug 12	28.0	63.88%	0.45%
KTB01PC	Put	1.07	16.10	0.61	Out of the Money	0	6	0	3.76	13.54%	18.20000	1 : 4@16.89	23 Jan 13	22 Jan 13	30.0	67.93%	0.00%
KTB13CD	Call	0.37	16.10	0.14	Out of the Money	0	2	27	9.02	16.00%	16.89000	1 : 4.82486@16.89	20 Oct 12	15 Oct 12	30.0	66.49%	0.42%
KTB13PB	Put	-	16.10	0.24	-	0	7	29	-	-	15.80000	1 : 5@12.2	23 Mar 13	18 Mar 13	30.0	-	-
KTB42CC	Call	0.96	16.10	0.83	Out of the Money	0	4	29	3.35	5.59%	12.20000	1 : 5@12.2	22 Dec 12	17 Dec 12	20.0	65.32%	1.36%
KTB42PA	Put	0.74	16.10	0.45	Out of the Money	0	4	29	4.35	11.18%	18.00000	1 : 5@6.6	22 Dec 12	17 Dec 12	20.0	63.48%	0.03%
LH01CC	Call	0.46	7.85	0.34	Out of the Money	0	3	7	4.27	7.52%	6.60000	1 : 4@6.6	30 Oct 12	22 Oct 12	55.0	67.12%	0.94%
LH01PC	Put	0.45	7.85	0.25	Out of the Money	0	3	7	4.36	10.83%	8.80000	1 : 4@7	30 Oct 12	22 Oct 12	36.0	-	-
LH18CB	Call	0.43	7.85	0.28	Out of the Money	0	4	22	4.56	11.08%	7.00000	1 : 4@7	15 Dec 12	7 Dec 12	20.0	-	-
LH42CB	Call	1.57	7.85	1.54	Out of the Money	0	0	4	2.57	0.75%	4.86000	1 : 1.94212@11.3	28 Jul 12	23 Jul 12	30.0	-	-
MINT01CA	Call	1.03	15.40	0.85	Out of the Money	0	4	21	2.99	6.82%	11.30000	1 : 5@11.3	14 Dec 12	6 Dec 12	44.0	77.56%	0.79%
MINT42CB	Call	1.65	15.40	1.62	Out of the Money	0	0	4	2.07	0.79%	8.10000	1 : 4.49802@11	28 Jul 12	23 Jul 12	50.0	-	-
MINT42CC	Call	1.17	15.40	0.93	Out of the Money	0	7	15	2.63	9.42%	11.00000	1 : 5@11	9 Mar 13	4 Mar 13	20.0	75.99%	0.05%
PS01CB	Call	0.92	17.20	0.71	Out of the Money	0	3	7	3.74	8.14%	14.00000	1 : 5@17	30 Oct 12	22 Oct 12	24.0	83.65%	11.89%
PS01PA	Put	0.65	17.20	0.20	Out of the Money	0	3	7	6.62	16.28%	17.00000	1 : 4@17	30 Oct 12	22 Oct 12	20.0	78.73%	0.00%
PS13PA	Put	0.20	17.20	0.00	Out of the Money	0	2	4	22.08	25.28%	13.63000	1 : 3.89469@320	27 Sep 12	20 Sep 12	29.5	-	-
PTT01CC	Call	0.50	321.00	0.26	Out of the Money	0	3	7	8.03	12.15%	320.00000	1 : 80@320	30 Oct 12	22 Oct 12	55.0	61.47%	26.14%
PTT01PC	Put	1.36	321.00	0.92	Out of the Money	0	3	7	4.72	7.48%	365.00000	1 : 50@328	30 Oct 12	22 Oct 12	30.0	61.05%	3.94%
PTT03CA	Call	0.21	321.00	0.11	Out of the Money	0	4	22	7.64	15.26%	328.00000	1 : 200@328	15 Dec 12	7 Dec 12	50.0	57.54%	0.35%
PTT08CD	Call	0.38	321.00	0.14	Out of the Money	0	1	22	14.08	11.46%	335.00000	1 : 60@370	15 Sep 12	10 Sep 12	20.0	62.37%	4.78%
PTT08PB	Put	1.18	321.00	0.88	Out of the Money	0	1	22	4.95	4.95%	370.00000	1 : 55@370	15 Sep 12	10 Sep 12	16.8	65.80%	0.14%
PTT13CG	Call	0.81	321.00	0.38	Out of the Money	0	5	6	3.96	18.69%	300.00000	1 : 100@345	29 Dec 12	24 Dec 12	30.0	-	-
PTT13PC	Put	0.73	321.00	0.38	Out of the Money	0	7	29	4.40	15.26%	345.00000	1 : 100@345	23 Mar 13	18 Mar 13	30.0	-	-
PTT18CC	Call	0.54	321.00	0.37	Out of the Money	0	4	21	5.94	10.28%	300.00000	1 : 100@290	14 Dec 12	6 Dec 12	20.0	53.93%	0.25%
PTT18PB	Put	0.31	321.00	0.08	Out of the Money	0	4	21	10.35	19.31%	290.00000	1 : 100@290	14 Dec 12	6 Dec 12	20.0	-	-
PTT42CD	Call	1.00	321.00	0.79	Out of the Money	0	1	8	6.55	3.89%	284.44000	1 : 49.04365@343.29	1 Sep 12	27 Aug 12	16.0	72.49%	8.13%
PTT42PA	Put	0.79	321.00	0.51	Out of the Money	0	1	8	8.29	5.13%	343.29000	1 : 49.04365@343.29	1 Sep 12	27 Aug 12	23.0	62.35%	0.44%
PTTE01CC	Call	0.18	155.50	0.14	Out of the Money	0	0	18	21.94	2.68%	152.58000	1 : 39.37008@155	11 Aug 12	6 Aug 12	38.0	46.97%	60.47%

The opinions and information presented in this report are those of the Globlex Securities Co. Ltd. Research Department. No representation or warranty in any form regarding the accuracy, completeness, correctness or fairness of opinions and information of this report is offered by Globlex Securities Co. Ltd. Globlex Securities Co. Ltd. accepts no liability whatsoever for any loss arising from the use of this report or its contents. This report (in whole or in part) may not be reproduced or published without the express permission of Globlex Securities Co. Ltd.

Derivative Warrant Table 25 July 2012

DW	Type of Option	DW Price	Stock Price	Price by Black Scholes Model	Status	Time to maturity y. m. d.	Gearing Ratio(x)	Premium	Exercise Price	Exercise Ratio	Expire Date	Last Trading Day	DW Issued(mn)	Implied Volatility	Cumulative Volume/ Outstanding Units
PTTE01CD	Call	0.66	155.50	0.34	Out of the Money	0 6 0	5.89	16.66%	155.00000	1 : 40@155	23 Jan 13	22 Jan 13	60.0	59.65%	0.20%
PTTE01PC	Put	0.81	155.50	0.79	Out of the Money	0 0 18	4.88	0.23%	187.03000	1 : 39.37008@193	11 Aug 12	6 Aug 12	53.0	42.93%	6.62%
PTTE01PD	Put	1.27	155.50	0.91	Out of the Money	0 6 0	3.06	8.55%	193.00000	1 : 40@193	23 Jan 13	22 Jan 13	60.0	61.48%	2.02%
PTTE08CC	Call	0.19	155.50	0.09	Out of the Money	0 1 2	23.38	7.17%	160.00000	1 : 35@190	25 Aug 12	20 Aug 12	20.3	46.96%	3.25%
PTTE08PA	Put	0.94	155.50	1.13	In the Money	0 1 2	5.51	-4.05%	190.00000	1 : 30@190	25 Aug 12	20 Aug 12	19.5	-	-
PTTE13CE	Call	0.33	155.50	0.24	Out of the Money	0 0 24	11.97	3.31%	147.66000	1 : 39.37008@170	17 Aug 12	9 Aug 12	20.9	60.82%	0.04%
PTTE13PB	Put	-	155.50	0.40	-	0 7 29	-	-	170.00000	1 : 50@170	23 Mar 13	18 Mar 13	30.0	-	-
PTTE18CA	Call	0.05	155.50	0.01	Out of the Money	0 1 26	62.20	20.58%	185.00000	1 : 50@166.5	19 Sep 12	12 Sep 12	20.0	44.17%	2.70%
PTTE18PA	Put	0.41	155.50	0.26	Out of the Money	0 1 26	7.59	6.11%	166.50000	1 : 50@166.5	19 Sep 12	12 Sep 12	20.0	-	-
PTTE42CD	Call	0.72	155.50	0.45	Out of the Money	0 1 8	10.80	5.72%	150.00000	1 : 20@185	1 Sep 12	27 Aug 12	13.0	57.39%	0.04%
PTTE42PA	Put	1.64	155.50	1.44	Out of the Money	0 1 8	4.74	2.12%	185.00000	1 : 20@185	1 Sep 12	27 Aug 12	18.0	62.14%	0.02%
PTTG01CB	Call	0.13	57.75	0.03	Out of the Money	0 1 15	22.21	20.52%	67.00000	1 : 20@80	8 Sep 12	3 Sep 12	290.0	72.90%	10.94%
PTTG01PB	Put	2.26	57.75	2.19	Out of the Money	0 1 15	2.56	0.61%	80.00000	1 : 10@80	8 Sep 12	3 Sep 12	25.0	62.05%	2.59%
PTTG03CA	Call	0.26	57.75	0.14	Out of the Money	0 4 22	5.55	18.44%	58.00000	1 : 40@60	15 Dec 12	7 Dec 12	25.0	72.15%	0.01%
PTTG06CB	Call	0.68	57.75	0.38	Out of the Money	0 6 15	5.66	21.56%	60.00000	1 : 15@60	7 Feb 13	31 Jan 13	20.0	65.51%	2.08%
PTTG06PB	Put	1.20	57.75	0.89	Out of the Money	0 6 15	3.21	9.96%	70.00000	1 : 15@70	7 Feb 13	31 Jan 13	20.0	61.60%	0.15%
PTTG08CB	Call	0.28	57.75	0.08	Out of the Money	0 3 18	13.75	28.48%	70.00000	1 : 15@70	10 Nov 12	5 Nov 12	19.8	64.89%	0.10%
PTTG08PA	Put	1.30	57.75	0.80	Out of the Money	0 3 18	4.44	11.69%	64.00000	1 : 10@53	10 Nov 12	5 Nov 12	19.8	74.87%	0.08%
PTTG13CB	Call	0.64	57.75	0.42	Out of the Money	0 4 28	4.51	13.94%	53.00000	1 : 20@53	21 Dec 12	14 Dec 12	30.0	71.77%	0.53%
PTTG13PB	Put	0.59	57.75	0.39	Out of the Money	0 4 28	4.89	11.34%	63.00000	1 : 20@54	21 Dec 12	14 Dec 12	30.0	-	-
PTTG42CB	Call	0.77	57.75	0.46	Out of the Money	0 7 22	3.75	20.17%	54.00000	1 : 20@54	16 Mar 13	11 Mar 13	20.0	75.97%	0.25%
ROBI13CA	Call	1.93	59.75	1.88	Out of the Money	0 2 4	3.14	1.30%	41.47000	1 : 9.87362@33.57	27 Sep 12	20 Sep 12	29.2	79.87%	0.31%
ROBI42CA	Call	2.66	59.75	2.65	Out of the Money	0 0 4	2.27	0.14%	33.57000	1 : 9.87362@33.57	28 Jul 12	23 Jul 12	40.0	-	-
SCB01CB	Call	2.18	149.00	2.19	In the Money	0 0 18	2.78	-0.09%	95.31000	1 : 24.56399@132	11 Aug 12	6 Aug 12	30.0	106.27%	3.84%
SCB01CC	Call	1.12	149.00	0.82	Out of the Money	0 6 0	4.43	11.14%	132.00000	1 : 30@132	23 Jan 13	22 Jan 13	60.0	58.87%	0.32%
SCB01PA	Put	0.01	149.00	0.00	Out of the Money	0 0 18	758.26	21.00%	117.91000	1 : 19.65023@166	11 Aug 12	6 Aug 12	100.0	58.12%	6.85%
SCB01PB	Put	1.17	149.00	0.73	Out of the Money	0 6 0	4.25	12.15%	166.00000	1 : 30@166	23 Jan 13	22 Jan 13	60.0	61.78%	0.32%
SCB06CD	Call	1.40	149.00	1.01	Out of the Money	0 6 15	4.26	12.08%	132.00000	1 : 25@160	7 Feb 13	31 Jan 13	20.0	60.24%	0.37%
SCB06PD	Put	1.27	149.00	0.74	Out of the Money	0 6 15	4.69	13.93%	160.00000	1 : 25@160	7 Feb 13	31 Jan 13	20.0	-	-
SCB08CD	Call	0.60	149.00	0.51	Out of the Money	0 1 2	8.28	2.68%	135.00000	1 : 30@155	25 Aug 12	20 Aug 12	20.0	53.56%	29.88%

The opinions and information presented in this report are those of the Globlex Securities Co. Ltd. Research Department. No representation or warranty in any form regarding the accuracy, completeness, correctness or fairness of opinions and information of this report is offered by Globlex Securities Co. Ltd. Globlex Securities Co. Ltd. accepts no liability whatsoever for any loss arising from the use of this report or its contents. This report (in whole or in part) may not be reproduced or published without the express permission of Globlex Securities Co. Ltd.

Derivative Warrant Table 25 July 2012

DW	Type of Option	DW Price	Stock Price	Price by Black Scholes Model	Status	Time to maturity			Gearing Ratio(x)	Premium	Exercise Price	Exercise Ratio	Expire Date	Last Trading Day	DW Issued(mn)	Implied Volatility	Cumulative Volume/ Outstanding Units
						y.	m.	d.									
SCB08PB	Put	0.57	149.00	0.35	Out of the Money	0	1	2	10.46	5.54%	155.00000	1 : 25@155	25 Aug 12	20 Aug 12	20.0	63.23%	17.47%
SCB13CC	Call	1.55	149.00	1.00	Out of the Money	0	5	6	3.85	13.26%	130.00000	1 : 25@145	29 Dec 12	24 Dec 12	22.4	72.21%	0.10%
SCB13PC	Put	1.10	149.00	0.46	Out of the Money	0	8	3	5.42	21.14%	145.00000	1 : 25@145	27 Mar 13	20 Mar 13	21.0	64.39%	0.10%
SCB42CD	Call	0.81	149.00	0.51	Out of the Money	0	7	22	4.60	17.05%	142.00000	1 : 40@313.76	16 Mar 13	11 Mar 13	20.0	60.74%	0.15%
SCC01CC	Call	0.41	315.00	0.13	Out of the Money	0	1	15	9.80	9.81%	313.76000	1 : 78.43137@313.76	8 Sep 12	3 Sep 12	24.0	74.58%	4.69%
SCC01PC	Put	1.48	315.00	1.24	Out of the Money	0	1	15	4.34	3.19%	377.49000	1 : 49.01961@350	8 Sep 12	3 Sep 12	22.0	65.83%	0.15%
SCC08CC	Call	0.34	315.00	0.03	Out of the Money	0	2	6	18.53	16.51%	350.00000	1 : 50@350	29 Sep 12	24 Sep 12	20.0	55.22%	0.52%
SCC08PB	Put	1.09	315.00	0.68	Out of the Money	0	2	6	5.78	6.19%	350.00000	1 : 50@303.95	29 Sep 12	24 Sep 12	20.0	62.55%	0.13%
SCC13CD	Call	0.35	315.00	0.14	Out of the Money	0	0	24	9.18	7.39%	303.95000	1 : 98.03922@303.95	17 Aug 12	9 Aug 12	25.0	-	-
SCC13PC	Put	0.85	315.00	0.30	Out of the Money	0	8	2	3.71	19.05%	340.00000	1 : 100@343.17	26 Mar 13	19 Mar 13	30.0	71.06%	0.57%
SCC18CA	Call	0.17	315.00	0.02	Out of the Money	0	1	28	18.90	14.23%	343.17000	1 : 98.05014@343.17	21 Sep 12	14 Sep 12	20.0	-	-
SPAL01CB	Call	1.05	17.60	0.81	Out of the Money	0	4	21	3.35	8.24%	13.80000	1 : 5@13.26	14 Dec 12	6 Dec 12	36.0	72.10%	1.72%
SPAL13CA	Call	1.18	17.60	1.13	Out of the Money	0	1	26	3.80	1.68%	13.26000	1 : 3.9285@13.26	19 Sep 12	12 Sep 12	29.2	65.19%	0.00%
SPAL42CA	Call	1.33	17.60	1.39	In the Money	0	0	4	2.69	-1.53%	10.80000	1 : 4.91063@0.82	28 Jul 12	23 Jul 12	50.0	-	-
SSI13CB	Call	0.07	0.63	0.00	Out of the Money	0	3	7	18.00	35.71%	0.82000	1 : 0.5@0.82	30 Oct 12	22 Oct 12	50.0	-	-
SSI18CA	Call	0.10	0.63	0.01	Out of the Money	0	2	13	12.60	19.05%	0.70000	1 : 0.5@19.02	6 Oct 12	1 Oct 12	20.0	67.12%	0.25%
STA01CC	Call	0.09	14.40	0.00	Out of the Money	0	1	15	20.51	36.96%	19.02000	1 : 7.80275@19.02	8 Sep 12	3 Sep 12	25.0	99.58%	0.84%
STA01CD	Call	-	14.40	0.37	-	0	6	0	-	-	13.40000	1 : 5@23.41	23 Jan 13	16 Jan 13	33.2	77.98%	6.17%
STA01PB	Put	1.84	14.40	1.82	In the Money	0	1	15	1.60	-0.25%	23.41000	1 : 4.87686@23.41	8 Sep 12	3 Sep 12	20.0	63.22%	5.50%
STA01PC	Put	1.35	14.40	0.88	Out of the Money	0	6	0	2.67	12.50%	18.00000	1 : 4@14.9	23 Jan 13	16 Jan 13	12.0	-	-
STA03CA	Call	0.29	14.40	0.09	Out of the Money	0	4	22	4.97	23.61%	14.90000	1 : 10@14.9	15 Dec 12	7 Dec 12	25.0	-	-
STA08CB	Call	0.50	14.40	0.20	Out of the Money	0	6	6	4.80	22.22%	14.60000	1 : 6@19.5	29 Jan 13	22 Jan 13	20.0	-	-
STA08PA	Put	-	14.40	0.97	-	0	6	6	-	-	19.50000	1 : 5@19.5	29 Jan 13	22 Jan 13	16.7	-	-
STA13CD	Call	-	14.40	0.19	-	0	5	6	-	-	15.00000	1 : 5@17	29 Dec 12	24 Dec 12	30.0	-	-
STA13CE	Call	0.76	14.40	0.18	Out of the Money	0	11	12	3.79	44.44%	17.00000	1 : 5@17	6 Jul 13	28 Jun 13	28.1	-	-
STA13PA	Put	1.61	14.40	1.41	Out of the Money	0	2	20	1.83	5.50%	21.46000	1 : 4.87686@20	13 Oct 12	8 Oct 12	26.1	-	-
STA13PB	Put	-	14.40	1.05	-	0	11	12	-	-	20.00000	1 : 5@20	6 Jul 13	28 Jun 13	18.3	-	-
STA18CA	Call	0.03	14.40	0.00	Out of the Money	0	1	27	49.21	48.35%	21.07000	1 : 9.75369@23.41	20 Sep 12	13 Sep 12	20.0	78.70%	0.00%
STA42PA	Put	1.83	14.40	1.83	In the Money	0	1	8	1.61	-0.59%	23.41000	1 : 4.87686@23.41	1 Sep 12	27 Aug 12	60.0	0.00%	0.03%
STA42CD	Call	0.87	14.40	0.58	Out of the Money	0	6	24	3.31	13.54%	12.00000	1 : 5@24.44	16 Feb 13	11 Feb 13	20.0	75.12%	0.10%

The opinions and information presented in this report are those of the Globlex Securities Co. Ltd. Research Department. No representation or warranty in any form regarding the accuracy, completeness, correctness or fairness of opinions and information of this report is offered by Globlex Securities Co. Ltd. Globlex Securities Co. Ltd. accepts no liability whatsoever for any loss arising from the use of this report or its contents. This report (in whole or in part) may not be reproduced or published without the express permission of Globlex Securities Co. Ltd.

Derivative Warrant Table 25 July 2012

DW	Type of Option	DW Price	Stock Price	Price by Black Scholes Model	Status	Time to maturity y. m. d.	Gearing Ratio(x)	Premium	Exercise Price	Exercise Ratio	Expire Date	Last Trading Day	DW Issued(mn)	Implied Volatility	Cumulative Volume/ Outstanding Units
TCAP01CB	Call	0.69	30.75	0.66	Out of the Money	0 1 15	4.56	1.42%	24.44000	1 : 9.77804@24.44	8 Sep 12	3 Sep 12	75.0	63.79%	19.35%
TCAP01PA	Put	0.81	30.75	0.71	Out of the Money	0 1 15	3.80	2.76%	38.00000	1 : 10@29	8 Sep 12	3 Sep 12	20.0	67.77%	6.19%
TCAP08CC	Call	0.58	30.75	0.38	Out of the Money	0 2 23	6.63	9.40%	29.00000	1 : 8@29	16 Oct 12	9 Oct 12	20.0	64.14%	4.21%
TCAP08PA	Put	1.28	30.75	0.63	Out of the Money	0 2 23	6.01	12.59%	32.00000	1 : 4@24.44	16 Oct 12	9 Oct 12	14.5	76.78%	1.02%
TCAP13CD	Call	1.42	30.75	1.32	Out of the Money	0 1 18	4.43	2.06%	24.44000	1 : 4.88878@24.44	11 Sep 12	4 Sep 12	20.7	65.72%	1.42%
TCAP42CC	Call	0.48	30.75	0.32	Out of the Money	0 7 22	3.20	15.77%	26.00000	1 : 20@24	16 Mar 13	11 Mar 13	20.0	76.37%	0.12%
THAI01CD	Call	0.18	19.90	0.01	Out of the Money	0 3 7	11.06	29.65%	24.00000	1 : 10@24	30 Oct 12	22 Oct 12	35.0	76.82%	1.45%
THAI01PC	Put	1.20	19.90	1.10	Out of the Money	0 3 7	2.07	2.51%	29.00000	1 : 8@22	30 Oct 12	22 Oct 12	20.0	69.26%	0.10%
THAI03CA	Call	0.26	19.90	0.04	Out of the Money	0 7 21	3.83	36.68%	22.00000	1 : 20@22	15 Mar 13	8 Mar 13	25.0	-	-
THAI13PA	Put	0.44	19.90	0.32	Out of the Money	0 1 18	5.65	4.62%	22.50000	1 : 8@20	11 Sep 12	4 Sep 12	30.0	-	-
THAI13CC	Call	0.46	19.90	0.15	Out of the Money	0 5 5	5.41	18.99%	20.00000	1 : 8@20	28 Dec 12	21 Dec 12	30.0	70.98%	0.33%
THAI18CB	Call	0.14	19.90	0.00	Out of the Money	0 3 9	8.88	31.86%	24.00000	1 : 16@17	1 Nov 12	25 Oct 12	20.0	-	-
THAI42CC	Call	1.16	19.90	0.69	Out of the Money	0 6 24	3.43	14.57%	17.00000	1 : 5@17	16 Feb 13	11 Feb 13	20.0	75.13%	1.34%
THAI42PA	Put	1.07	19.90	1.00	Out of the Money	0 1 8	3.72	1.26%	25.00000	1 : 5@33	1 Sep 12	27 Aug 12	30.0	62.98%	0.01%
TISC01CB	Call	0.64	38.25	0.41	Out of the Money	0 4 21	3.98	11.37%	33.00000	1 : 15@33	14 Dec 12	6 Dec 12	35.0	75.99%	1.75%
TISC01PA	Put	0.78	38.25	0.35	Out of the Money	0 4 21	4.90	13.20%	41.00000	1 : 10@29.26	14 Dec 12	6 Dec 12	20.0	66.81%	0.50%
TISC42CA	Call	1.14	38.25	0.95	Out of the Money	0 0 4	3.55	4.63%	29.26000	1 : 9.4402@29.26	28 Jul 12	23 Jul 12	25.0	-	-
TMB01CA	Call	0.20	1.51	0.06	Out of the Money	0 1 15	15.38	13.79%	1.62000	1 : 0.49096@2	8 Sep 12	3 Sep 12	26.0	66.44%	0.44%
TMB01PA	Put	1.03	1.51	0.96	Out of the Money	0 1 15	2.93	1.66%	2.00000	1 : 0.5@2	8 Sep 12	3 Sep 12	35.0	-	-
TMB13CC	Call	0.32	1.51	0.10	Out of the Money	0 1 26	9.61	11.07%	1.52000	1 : 0.49096@1.57	19 Sep 12	12 Sep 12	30.0	69.88%	0.23%
TMB13PA	Put	0.37	1.51	0.16	Out of the Money	0 1 26	8.31	8.06%	1.57000	1 : 0.49096@1.57	19 Sep 12	12 Sep 12	29.8	-	-
TMB18CC	Call	0.12	1.51	0.00	Out of the Money	0 1 28	12.81	21.05%	1.71000	1 : 0.98193@54	21 Sep 12	14 Sep 12	20.0	-	-
TOP01CC	Call	0.61	59.75	0.41	Out of the Money	0 4 21	4.90	10.79%	54.00000	1 : 20@54	14 Dec 12	6 Dec 12	60.0	64.18%	5.44%
TOP01PC	Put	1.87	59.75	1.24	Out of the Money	0 4 21	3.20	10.79%	72.00000	1 : 10@78	14 Dec 12	6 Dec 12	32.0	74.77%	0.94%
TOP08CD	Call	0.26	59.75	0.02	Out of the Money	0 3 7	22.98	34.90%	78.00000	1 : 10@78	30 Oct 12	22 Oct 12	19.5	62.82%	3.26%
TOP08PA	Put	1.24	59.75	0.66	Out of the Money	0 3 7	4.82	11.97%	65.00000	1 : 10@72	30 Oct 12	22 Oct 12	19.5	76.76%	0.43%
TOP13CD	Call	0.19	59.75	0.03	Out of the Money	0 3 2	15.72	26.86%	72.00000	1 : 20@72	25 Oct 12	17 Oct 12	28.1	-	-
TOP13PC	Put	-	59.75	0.34	-	0 8 3	-	-	63.00000	1 : 20@65	27 Mar 13	20 Mar 13	30.0	-	-
TOP18CD	Call	0.27	59.75	0.08	Out of the Money	0 3 9	8.85	20.08%	65.00000	1 : 25@65	1 Nov 12	25 Oct 12	20.0	-	-
TOP42CD	Call	0.92	59.75	0.70	Out of the Money	0 7 15	3.25	11.13%	48.00000	1 : 20@75	9 Mar 13	4 Mar 13	20.0	67.28%	0.90%

The opinions and information presented in this report are those of the Globlex Securities Co. Ltd. Research Department. No representation or warranty in any form regarding the accuracy, completeness, correctness or fairness of opinions and information of this report is offered by Globlex Securities Co. Ltd. Globlex Securities Co. Ltd. accepts no liability whatsoever for any loss arising from the use of this report or its contents. This report (in whole or in part) may not be reproduced or published without the express permission of Globlex Securities Co. Ltd.

Derivative Warrant Table 25 July 2012

DW	Type of Option	DW Price	Stock Price	Price by Black Scholes Model	Status	Time to maturity			Gearing Ratio(x)	Premium	Exercise Price	Exercise Ratio	Expire Date	Last Trading Day	DW Issued(mn)	Implied Volatility	Cumulative Volume/ Outstanding Units
						y.	m.	d.									
TOP42PA	Put	1.04	59.75	0.76	Out of the Money	0	7	15	2.87	9.29%	75.00000	1 : 20@75	9 Mar 13	4 Mar 13	20.0	-	-
TPIP01CB	Call	0.26	11.70	0.07	Out of the Money	0	3	7	9.00	20.51%	12.80000	1 : 5@14.8	30 Oct 12	22 Oct 12	50.0	70.82%	1.62%
TPIP01PA	Put	0.93	11.70	0.75	Out of the Money	0	3	7	3.15	5.30%	14.80000	1 : 4@14.8	30 Oct 12	22 Oct 12	25.0	67.81%	0.00%
TRUE01CD	Call	1.42	4.12	1.17	Out of the Money	0	4	21	2.90	7.28%	3.00000	1 : 1@4.2	14 Dec 12	6 Dec 06	45.0	81.52%	7.84%
TRUE01PD	Put	0.82	4.12	0.28	Out of the Money	0	4	21	5.02	17.96%	4.20000	1 : 1@4.2	14 Dec 12	6 Dec 12	24.0	77.97%	0.22%
TRUE08CC	Call	1.13	4.12	0.96	Out of the Money	0	3	7	3.65	5.10%	3.20000	1 : 1@4	30 Oct 12	22 Oct 12	20.0	73.95%	3.93%
TRUE08PA	Put	0.67	4.12	0.15	Out of the Money	0	3	7	6.15	19.17%	4.00000	1 : 1@4	30 Oct 12	22 Oct 12	20.0	-	-
TRUE13CD	Call	1.16	4.12	0.73	Out of the Money	0	5	5	3.55	13.11%	3.50000	1 : 1@3.2	28 Dec 12	21 Dec 12	28.6	82.38%	17.47%
TRUE13PA	Put	0.16	4.12	0.00	Out of the Money	0	2	4	25.75	26.21%	3.20000	1 : 1@3.2	27 Sep 12	20 Sep 12	29.5	-	-
TRUE18CC	Call	0.52	4.12	0.47	Out of the Money	0	1	28	3.96	2.91%	3.20000	1 : 2@2.9	21 Sep 12	14 Sep 12	20.0	73.14%	1.50%
TRUE42CA	Call	0.77	4.12	0.63	Out of the Money	0	4	29	2.68	7.77%	2.90000	1 : 2@2.9	22 Dec 12	17 Dec 12	30.0	-	-
TRUE42PA	Put	0.55	4.12	0.23	Out of the Money	0	4	29	3.75	17.48%	4.50000	1 : 2@62	22 Dec 12	17 Dec 12	30.0	-	-
TUF01CB	Call	0.84	71.50	0.54	Out of the Money	0	4	21	4.26	10.21%	62.00000	1 : 20@62	14 Dec 12	6 Dec 12	35.0	67.71%	0.15%
TUF01PA	Put	1.40	71.50	0.48	Out of the Money	0	4	21	5.11	14.69%	75.00000	1 : 10@75	14 Dec 12	6 Dec 12	14.0	69.32%	0.36%
TUF13CB	Call	0.61	71.50	0.11	Out of the Money	0	4	8	5.86	21.96%	75.00000	1 : 20@75	1 Dec 12	26 Nov 12	30.0	-	-

Note: Cumulative Volume and Implied Volatility were calculated from 18/07/2012
Exercise Ratio is no. of shares of common stock : DW

