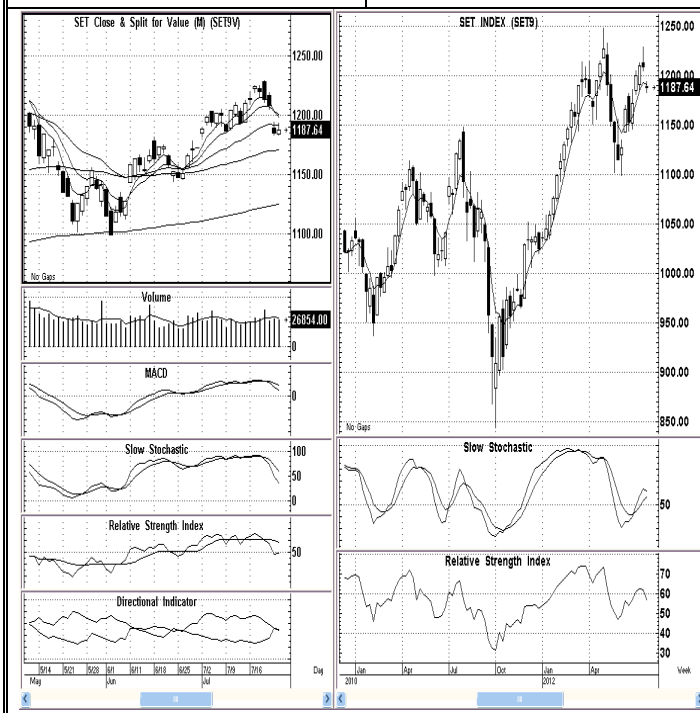




SET: 1,187.64 +2.53(+0.21%)	H/L: Day 1,193.09 / 1,183.23	H/L: Week 1,194.02/1,183.23	H/L:Year 1,247.72 /1,031.76
-----------------------------	------------------------------	-----------------------------	-----------------------------



แนวรับระยะสั้น 1,183-1,180

ดัชนีมีการกลับเข้าซื้อคืนบางส่วนจากลักษณะของแท่งเทียนดี ชาวที่ไม่สร้างจุดต่ำใหม่กว่า โดยมีปริมาณการซื้อขาย 26,854 ล้านบาทลดลงกว่าวันก่อนหน้า 1,574 ล้านบาท

ระยะสั้น แนวโน้มการแกว่งตัวของแท่งเทียนระยะสั้นมีแนวรับสำคัญจุดต่ำแท่งเทียน 1,183 และแนวรับจิตวิทยา 1,180 ไม่ต่ำกว่าลงมาหรือผ่าน SMA25วัน 1,191-1,193 แนวโน้มเป็นการสร้างรูปแบบการกลับตัวขึ้นทางเทคนิค ทั้งนี้การกลับตัวขึ้นควรมีปริมาณการซื้อขายเพิ่มขึ้นสนับสนุน **กลยุทธ์** ซื้อเก็งกำไรเน้นยืนบริเวณแนวรับ 1,183-1,180

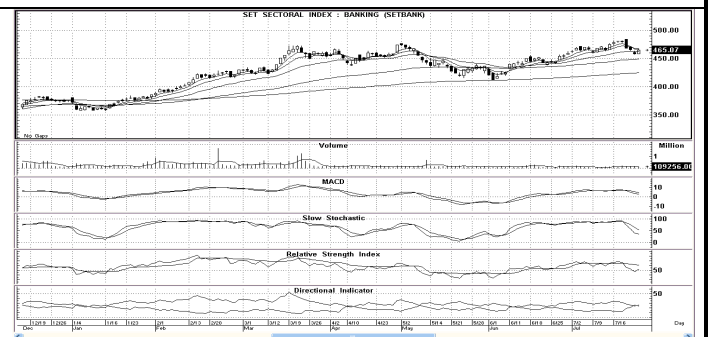
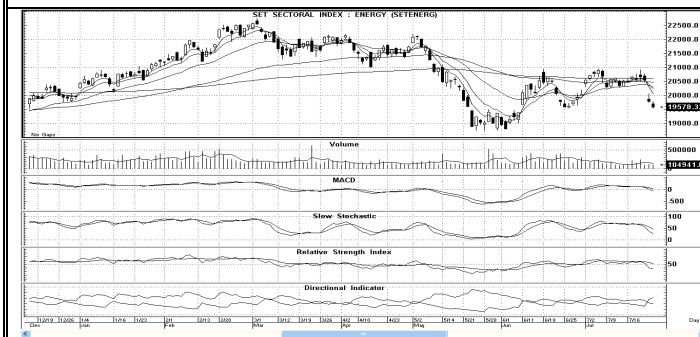
ระยะกลาง แท่งเทียนWeekly Chartปรับตัวสร้างจุดต่ำใหม่กว่าลงมาเป็นสัญญาณลบ แนวโน้มทดสอบแนวรับ 1,178 และ 1,170 เป็นแนวรับซื้อคืนบางส่วน **กลยุทธ์** ปรับตัวยืน 1,170 ซื้อคืนบางส่วน

แนวรับ : 1,178 / 1,170***

แนวต้าน : 1.193BUY / 1,200** / 1,210**

ENERG 19,578.32

BANK 465.07



ความเห็น: ทดสอบจุดต่ำเดิมและยังคงปิดยืนแนวรับ 19,550 ได้ มั่นคงมีโอกาสที่จะกลับตัวทางเทคนิคDouble Bottom **กลยุทธ์** ซื้อเก็งกำไรแนวรับ

ความเห็น: ยืนแนวรับ 458 ได้มั่นคงพร้อมกลับตัวขึ้นทางเทคนิค ระยะสั้นมีแนวต้านSMA5วัน 467 ผ่านยืนยันมั่นคงเป็นสัญญาณซื้อ **กลยุทธ์** ซื้อเก็งกำไรแนวรับ ผ่าน 467 เป็นBUY

แนวรับ 19,550 / 19,390**

แนวต้าน 20.000 / 20,400

แนวรับ 458 / 450 / 440

แนวต้าน 467 / 470** /480**