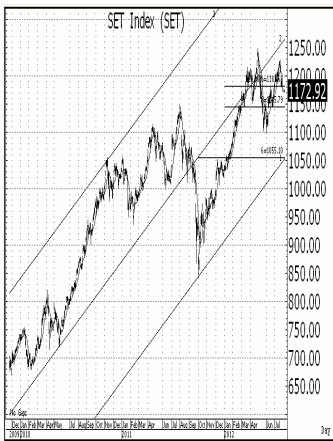


From the Chartroom

“อ่อนตัว”.... น่าสนใจ(ซื้อ)

{สัญญาณหลัก “เริ่มเสีย(ชัดเจนมากขึ้น)” แต่เพราะแรงจูงใจสั้น ๆ (ก่อนลงต่ำ, ลงแรงๆตามมา)ได้}



SET Index

ระยะสั้น สัญญาณ Candlestick & Indicators เปลี่ยนเป็นลบชัดเจน {“ปิดลบ”ได้“SMA10 วัน” และมี“โครงสร้างขาลง”กดดัน} ซึ่งความน่าจะเป็นของตลาดขวันนี้ “แกว่งลง” เป็นหลัก, แต่อาจล้นรับตามมาได้ แนวต้าน 1180 (หรือ 1195) จุด {แนวตั้ง คือ “1160 – 1140” จุด}

กลยุทธ์การเก็งกำไร

- สั้นๆ “ซื้ออ่อนตัว” เป็นหลัก (โดยเฉพาะที่แนวตั้ง 1160 – 1140 จุด) เพื่อถือ/รอขายเมื่อราคาหุ้นปรับขึ้นตามมา (เล่นระยะกลาง, เน้น “ซื้ออ่อนตัว” มากๆ)

แนวต้าน : 1180, (1195)

แนวตัดขาดทุน : “-----”

แนวตั้ง: 1160 – 1140



SET50 Index

ระยะสั้น สัญญาณ Candlestick & Indicators เปลี่ยนเป็นลบชัดเจน {“ปิดลบ”ได้“SMA10 วัน” และมี“โครงสร้างขาลง”กดดัน} ซึ่งความน่าจะเป็นที่SET50วันนี้ “แกว่งลง” เป็นหลัก, แต่อาจล้นรับตามมาได้ แนวต้าน 815 – 825 จุด {แนวตั้ง คือ “800 – 790”จุด}

กลยุทธ์การเก็งกำไร

- “ซื้ออ่อนตัว” (โดยเฉพาะที่แนวตั้ง “800 – 790”) เพื่อถือ/รอขายคืนเมื่อมีรับตามมา / “U12 & Z12” ต่ำกว่าSET50 “9.19 และ 9.69 จุด ตามลำดับ

แนวต้าน : 815 – 825

แนวตัดขาดทุน (ขาย): “-----”

แนวตั้ง: 800 – 790

นักวิเคราะห์: สมนึก จันทร์รัมย์

Tel 7830

บทวิเคราะห์นี้ ให้ภาพระยะสั้นๆเท่านั้น (“แนวตั้ง” อาจสร้างการรับตามขึ้นๆ / แต่ “แนวรับ” มีน้อยกว่า “แนวตัดขาดทุน” มีความหมายถึง “ขาขึ้น” ของราคาหุ้น “อาจ” ลื่นสุดไปแล้ว)

นักวิเคราะห์ขอรับรองว่า ความคิดเห็นเกี่ยวกับบริษัทและหลักทรัพย์ในรายงานฉบับนี้ ได้สะท้อนถึงความคิดเห็นส่วนตัว นักวิเคราะห์รับรองว่าไม่มีผลตอบแทนส่วนหนึ่งส่วนใดของตน มีความสัมพันธ์กับคำแนะนำหรือความคิดเห็นที่กล่าวไว้ในรายงานฉบับนี้ ทั้งในทางตรงและทางอ้อม

เอกสารฉบับนี้จัดทำโดยฝ่ายวิจัยหลักทรัพย์ บริษัทหลักทรัพย์ ติบีเอส วิคเคอร์ส (ประเทศไทย) จำกัด โดยอยู่บนพื้นฐานวิชาชีพการวิเคราะห์หลักทรัพย์ และอาศัยข้อมูลจากแหล่งข้อมูลที่เกี่ยวข้อง อย่างไรก็ตาม ผู้จัดทำไม่รับประกันความครบถ้วนและความถูกต้องของข้อมูลดังกล่าว ความคิดเห็นที่ผู้จัดทำแสดงในเอกสารฉบับนี้สามารถเปลี่ยนแปลงได้ โดยไม่ต้องแจ้งให้ทราบ เอกสารฉบับนี้จัดทำเพื่อเป็นการเผยแพร่ข้อมูลโดยทั่วไปเท่านั้น คำแนะนำที่ปรากฏในเอกสารนี้ไม่มีวัตถุประสงค์เพื่อชี้เฉพาะเจาะจงสำหรับการลงทุน และได้ทำขึ้นเพื่อแทนการตัดสินใจซื้อขายหลักทรัพย์ของท่าน หรือเพื่อลดต้นทุนทางการเงิน ตลอดจนการลงทุนที่ต้องการการแนะนำโดยเฉพาะเจาะจง ซึ่งท่านควรขอรับคำแนะนำจากที่ปรึกษาทางการเงินหรือจากที่ปรึกษาด้านการเงินต่างหาก ผู้จัดทำไม่รับผิดชอบต่อความเสียหายที่อาจเกิดขึ้น หรือที่เกิดขึ้นโดยตรง หรือเป็นผลต่อเนื่องที่อาจเกิดขึ้น หรือที่เกิดขึ้นจากการใช้เอกสารนี้ หรือจากการตัดสินใจซื้อขายหลักทรัพย์ที่เกี่ยวข้องกับเอกสารนี้ เอกสารฉบับนี้ไม่มีวัตถุประสงค์เพื่อการเสนอขาย และ/หรือชักจูงให้ซื้อหรือขายหลักทรัพย์ใดๆ บริษัทหลักทรัพย์ ติบีเอส วิคเคอร์ส (ประเทศไทย) จำกัด กรรมการ เจ้าหน้าที่ และพนักงานของบริษัทหลักทรัพย์ ติบีเอส วิคเคอร์ส (ประเทศไทย) จำกัด อาจดำรงตำแหน่ง หรือมีส่วนได้เสีย และอาจเข้าทำรายการเกี่ยวกับการซื้อขายหลักทรัพย์ที่ระบุในเอกสารฉบับนี้ รวมถึงอาจดำเนินการในลักษณะเป็นตัวแทนนายหน้า ที่ปรึกษาทางการเงิน ที่ปรึกษาการลงทุน ผู้จัดการกองทุน และ/หรือบริการทางการเงินหรือการลงทุนอื่นๆที่เกี่ยวข้องกับบริษัทดังกล่าว ทั้งนี้การนำข้อมูลนี้ไปปรากฏอยู่ในเอกสารฉบับนี้ไม่ว่าทั้งหมดหรือบางส่วนไปทำซ้ำ ดัดแปลง แก้ไข หรือนำออกเผยแพร่แก่สาธารณชน จะต้องได้รับความยินยอมอย่างเป็นทางการเป็นลายลักษณ์อักษรจากทางบริษัทก่อน

บริษัทหลักทรัพย์ ติบีเอส วิคเคอร์ส (ประเทศไทย) จำกัด – 989 อาคารสยามทาวเวอร์ ชั้น14-15 ถนนพระราม 1 เขตปทุมวัน กรุงเทพฯ 10330

Tel. 66 (0) 2657 7832, Fax: 66 (0) 2658 1269

Traders Spectrum

Sense & Response

นักวิเคราะห์ : สมนึก จันทร์รัมย์ Tel 7830

Sentiment และสัญญาณฯ ให้ภาพตลาดฯวันนี้ “แกว่งลง” เป็นหลัก แต่อาจล้นรับราคาตามมาได้ แนวด้าน 1180 (หรือ 1195) จุด {แนวตั้ง คือ “1160 – 1140”}

กลยุทธ์การเก็งกำไร

ระยะสั้น เน้น “ซื้ออ่อนตัว” (โดยเฉพาะที่แนวตั้ง “1160 – 1140”) เพื่อล้น/รอขายเมื่อราคาหุ้นปรับขึ้นในช่วงเวลาถัดไป {เล่นระยะกลาง – เน้น “ซื้ออ่อนตัว(มากๆ)”}

- ▶ หุ้นกลุ่มหลัก(พื้นฐาน) “ซื้อค่าบวก” เท่านั้น (“ค่าลบ” ควรขายตัดขาดทุน) เพื่อล้นขายเมื่อราคาหุ้นปรับขึ้น(ที่แนวด้าน) / หุ้นพื้นฐานอื่นๆ (นอกเหนือจากที่แนะนำนี้) ใช้กลยุทธ์ “ซื้ออ่อนตัว” (โดยเฉพาะที่แนวตั้งของดัชนีตลาดฯ) เป็นหลัก

แนวด้าน	แนวด้าน	แนวด้าน	แนวด้าน
TTCL 14.80 – 15	SPALI 18.50 / (19)	RATCH 46 – 47	-----

- ▶ หุ้นเก็งกำไรระยะสั้น ควรซื้อด้วย “ค่าบวก” เท่านั้น {ถ้า “ปิดลบ” = ขาย / หรือถือล้น 1 สัปดาห์ “ขึ้น/ไม่ขึ้น” ก็ขาย}

แนวด้าน	แนวด้าน	แนวด้าน	แนวด้าน
AOT 68 / (70)	MODERN 6.50 – 6.80	CPNRF 15.40 – 15.60	-----

Stock Picks of the Day

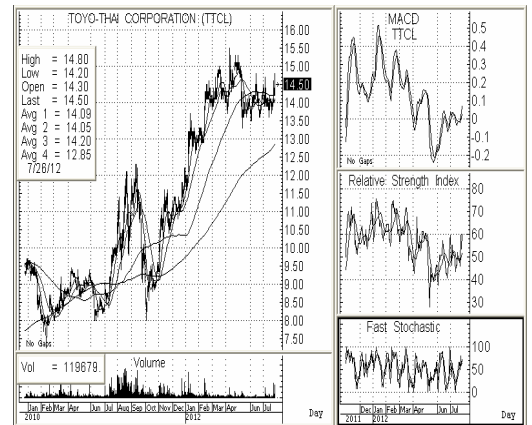
TTCL

ราคาปิด : 14.50 บาท

คำแนะนำ

“ซื้อค่าบวก” เท่านั้น

ภาพสัญญาณ	สัญญาณหลัก“วอลบ” แต่ในIndicatorsระยะสั้นมาก มีสัญญาณบวกเล็กๆ ที่หนุนราคาหุ้นให้ปรับขึ้นสั้นๆได้
แนวด้าน	14.80 – 15 บาท
แนวตัดขาดทุน	ต่ำกว่า 14”



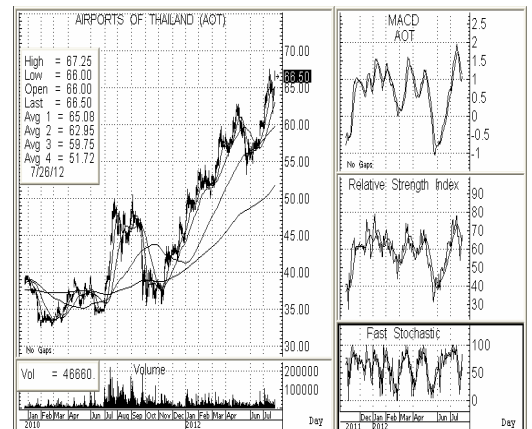
AOT

ราคาปิด : 66.50 บาท

คำแนะนำ

“ซื้อ(ค่า)บวก” เท่านั้น

ภาพสัญญาณ	สัญญาณหลัก“วอลบ” แต่ในIndicatorsระยะสั้นมาก มีสัญญาณบวกเล็กๆ ที่หนุนราคาหุ้นให้ปรับขึ้นสั้นๆได้
แนวด้าน	68 / (70) บาท
แนวตัดขาดทุน	ต่ำกว่า 65”



Traders Spectrum

TOP- 10 Most Active

ชื่อหุ้น	ราคาปิด	แนว “ตัดขาดทุน”	แนวต้าน	คำแนะนำ
BANPU	406	“-----”	420 / (430)	“ซื้อ(ค่า)บวก”ได้ / หรือที่ดี, คือ“รอซื้ออ่อนตัว”(ที่ 400 – 390) เพื่อล้น/รอขายเมื่อราคาหุ้นปรับขึ้น (ที่แนวต้าน)
CPF	32	“ค่าลบ”	32.50 – 33.50	เน้น“ซื้อ(ค่า)บวก” เท่านั้น เพื่อล้นขายที่แนวต้าน (“ค่าลบ” ควรขายตัดขาดทุน)
PTT	316	“-----”	-----	เน้น“ซื้ออ่อนตัว”(โดยเฉพาะที่ 310 – 300 บาท) เพื่อถือ/รอขายเมื่อราคาหุ้นปรับขึ้นตามมา
DTAC	83.25	“ค่าลบ”	84 / (86)	เน้น“ซื้อ(ค่า)บวก” เท่านั้น เพื่อล้นขายที่แนวต้าน (“ค่าลบ” ควรขายตัดขาดทุน)
CPALL	34	“-----”	-----	เน้น“ซื้ออ่อนตัว”(โดยเฉพาะที่ 32 – 30 บาท) เพื่อถือ/รอขายเมื่อราคาหุ้นปรับขึ้นตามมา
INTUCH	62.50	“-----”	-----	เน้น“ซื้ออ่อนตัว”(โดยเฉพาะที่ 60 หรือ 58 บาท) เพื่อถือ/รอขายเมื่อราคาหุ้นปรับขึ้นตามมา
ADVANC	201	“ค่าลบ”	205	เน้น“ซื้อ(ค่า)บวก” เท่านั้น เพื่อล้นขายที่แนวต้าน (“ค่าลบ” ควรขายตัดขาดทุน)
SCC	318	“ค่าลบ”	320 / (325)	เน้น“ซื้อ(ค่า)บวก” เท่านั้น เพื่อล้นขายที่แนวต้าน (“ค่าลบ” ควรขายตัดขาดทุน)
PTTGC	56.25	“-----”	-----	เน้น“ซื้ออ่อนตัว”(โดยเฉพาะที่ 54 หรือ 52 บาท) เพื่อถือ/รอขายเมื่อราคาหุ้นปรับขึ้นตามมา
PTTEP	151.50	“-----”	155	“ซื้อ(ค่า)บวก”ได้ / หรือที่ดี, คือ“รอซื้ออ่อนตัว”(ที่ 150+/-) เพื่อล้น/รอขายเมื่อราคาหุ้นปรับขึ้น (ที่แนวต้าน)

Noted : as of 26 Jul 2012, DBSVS and its affiliates hold a proprietary position in KTB, SCC and DBS Bank is Major Shareholder of TMB.

คำรับรองของนักวิเคราะห์

นักวิเคราะห์หรือรับรองว่า ความคิดเห็นเกี่ยวกับบริษัทและหลักทรัพย์ในรายงานฉบับนี้ ได้สะท้อนถึงความคิดเห็นส่วนตัว นักวิเคราะห์หรือรับรองว่าไม่มีผลตอบแทนส่วนหนึ่งส่วนใดของตน มีความสัมพันธ์กับคำแนะนำหรือความคิดเห็นดังกล่าว ในรายงานฉบับนี้ ทั้งในทางตรงและทางอ้อม เอกสารฉบับนี้จัดทำโดยฝ่ายวิจัยหลักทรัพย์ บริษัทหลักทรัพย์ ติบีเอส วิคเคอร์ส (ประเทศไทย) จำกัด โดยอยู่บนพื้นฐานวิชาการวิเคราะห์หลักทรัพย์ และอาศัยข้อมูลจากแหล่งข้อมูลที่น่าเชื่อถือ อย่างไรก็ตาม ผู้จัดทำไม่รับประกันความครบถ้วน และความถูกต้องของข้อมูลดังกล่าว ความคิดเห็นที่ผู้จัดทำแสดงในเอกสารฉบับนี้สามารถเปลี่ยนแปลงได้ โดยไม่ต้องแจ้งให้ทราบ เอกสารฉบับนี้จัดทำเพื่อเป็นการเผยแพร่ข้อ โดยทั่วไปเท่านั้น คำแนะนำที่ปรากฏในเอกสารนี้ไม่มีวัตถุประสงค์เพื่อชี้เฉพาะเจาะจงสำหรับการลงทุน และมีได้ทำขึ้นเพื่อแทนการตัดสินใจการซื้อขายหลักทรัพย์ของท่าน หรือเพื่อสถานการณ์ทางการเงิน ตลอดจนการลงทุนที่ต้องการการแนะนำ โดยเฉพาะเจาะจง ซึ่งท่านควรขอรับคำแนะนำจากที่ปรึกษาด้านกฎหมายหรือจากที่ปรึกษาด้านการเงินต่างหาก ผู้จัดทำไม่รับผิดชอบต่อความเสียหายที่อาจเกิดขึ้น หรือที่เพิ่มขึ้นโดยตรง หรือเป็นผลต่อเนื่องที่อาจเกิดขึ้น หรือที่เพิ่มขึ้นจากการ เอกสารนี้ หรือจากการติดต่อสื่อสารภายหลังเกี่ยวกับเอกสารนี้ เอกสารฉบับนี้ไม่มีวัตถุประสงค์เพื่อการเสนอขาย และ/หรือชักจูงไปซื้อหรือขายหลักทรัพย์ใดๆ บริษัทหลักทรัพย์ ติบีเอส วิคเคอร์ส (ประเทศไทย) จำกัด กรรมการ เจ้าหน้าที่ และพนักงานของบริษัทหลักทรัพย์ ติบีเอส วิคเคอร์ส (ประเทศไทย) จำกัด อาจดำรงตำแหน่ง หรือมีส่วนได้เสีย และอาจเข้ารายการเกี่ยวกับการซื้อขายหลักทรัพย์ที่ระบุในเอกสารฉบับนี้ รวมถึงอาจดำเนินการในลักษณะเป็นตัวแทนนายหน้าปรึกษาทางการเงิน ที่ปรึกษาการลงทุน ผู้จัดจำหน่ายหลักทรัพย์ และ/หรือบริการทางการเงินหรือการลงทุนอื่นๆเกี่ยวกับบริษัทดังกล่าว ทั้งนี้การนำข้อมูลที่ปรากฏอยู่ในเอกสารฉบับนี้ไปว่าทั้งหมดหรือบางส่วนไปทำซ้ำ ดัดแปลง แก้ไข หรือออกเผยแพร่แก่สาธารณชน จะต้องได้รับความยินยอมอย่างเป็นทางการจากทางบริษัทก่อน

บริษัทหลักทรัพย์ ติบีเอส วิคเคอร์ส (ประเทศไทย) จำกัด - 899 อาคารสยามทาวเวอร์ ชั้น14-15 ถนนพระราม 1 เขตปทุมวัน กรุงเทพฯ 10330

Tel. 66 (0) 2657 7832, Fax: 66 (0) 2658 1269