



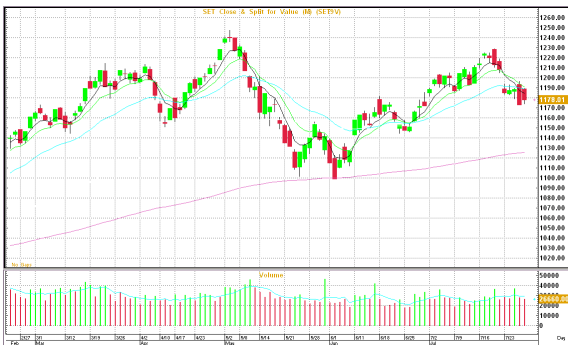
MORNING CALL ACTION NOTES

By Globlex Research Department

July 30, 2012

MARKET SUMMARY- Jul 27, 2012

CLOSE	1,178.01	VOLUME	B26,660.27bn
CHANGE	5.09	P/E	15.02
% CHG.	0.43%	P/BV	2.06



WORLD INDICES

	Last	Change	%Change
DJIA	13,075.66	187.73	1.46%
S&P500	1,385.97	25.95	1.91%
NASDAQ	2,958.09	64.84	2.24%
FTSE	5,627.21	54.05	0.97%
DAX	6,689.40	106.44	1.62%
NIKKEI	8,566.64	123.54	1.46%
H. SENG	19,274.96	382.17	2.02%
FTSTI	2,998.49	-6.08	-0.20%

COMMODITIES

	Last	Change	%Change
NYMEX	90.13	0.74	0.83%
BRENT	106.47	1.21	1.15%
GOLD	1,618.00	2.90	0.18%

CURRENCIES

	Last	Change	%Change
BT / \$	31.52	-0.04	-0.13%
\$ / EURO	1.2304	0.0025	0.20%
YEN / \$	78.48	0.28	0.36%

Transaction by Investor Group in SET

Investor Type	27-7-12	MTD	YTD
Local Institutions	-389.49	-3,861.91	-42,184.91
Proprietary Trading	-1,166.23	-1,673.29	-442.29
Foreign	759.16	-2,483.19	61,057.81
Retail	796.58	8,018.43	-18,430.57

Market View : แนวรับ 1,178, 1,170

Technical : แนวรับ 1,178 / 1,170 แนวต้าน 1,193/1,200

หุ้นแนะนำพิเศษ: CPN แนวรับ 48/46.5 แนวต้าน 51 / 54

หุ้นเด่นรายวัน QH TVO PYLON

วันศุกร์ตลาดหุ้นไทย ดัชนี SET ปิดที่ 1,178.01 จุด เพิ่มขึ้น 5.09 จุด (+0.43%) มูลค่าการซื้อขาย 26,660 ล้านบาท นักลงทุนต่างชาติซื้อสุทธิ 759.16 ล้านบาท

แนวโน้มตลาดหุ้นไทย ทางฝ่ายวิจัย บล.โกลเบล็ก คาดมีแนวโน้มผันผวนในกรอบ 1,170(1,158) – 1,200 มีโอกาสที่จะกลับตัวขึ้นเข้าใกล้แนวต้าน 1,193 / 1,200 จากความคาดหวังเฟด และ ECB จะออกมาตรการกระตุ้นเศรษฐกิจที่เป็นรูปธรรมมากขึ้นกว่าเดิม ในขณะที่ S50U12 แท่งเทียนสร้างจุดต่ำใหม่เป็นสัญญาณลบ การปรับตัวขึ้นขึ้นแนวรับ 797 ต่ำกว่ารอซื้อ 788 SET50 ระยะสั้นเน้นขึ้นแนวรับ 807 เป็นจุดพิจารณาซื้อเก็งกำไรเมื่อขึ้นเหนือ GFQ12 เก็งกำไรในกรอบ 24,230-24,480 GFV12 เก็งกำไรในกรอบ 24,340-24,540 SVQ12 เก็งกำไรระยะสั้นในกรอบ 864-879 SVV12 เก็งกำไรระยะสั้นในกรอบ 874-887

กลยุทธ์ กลุ่มพลังงานแนวโน้มเชิงลบ แต่ราคาได้ปรับตัวลงตอบรับผลประกอบที่ย่ำแย่ไว้มากแล้ว คำแนะนำ รอจังหวะซื้อในช่วงประกาศงบของแต่ละรายหลักทรัพย์ (artit@globlex.co.th) BCP 30 ก.ค. / TOP PTTGC 7 ส.ค. BANPUทยอยซื้อบางส่วนแนวรับ 390 / 382 PTTEP(151.50-150) PTT กลุ่มธนาคาร การปรับตัวลงแรงเป็นจังหวะเข้าซื้อเก็งกำไร BBL KBANK SCB กลุ่มอสังหาริมทรัพย์ ซื้อสะสมCPNเมื่อปรับตัว หุ้นรายหลักทรัพย์ JUBILE ระยะกลาง ถือ / ซื้อคืนเมื่อปรับลงแรง

หุ้นแนะนำพิเศษ

CPN (ราคาปิด 48.50 ซื้อ เป้าหมาย 62) รายได้มีศักยภาพเติบโตต่อเนื่องจาก 1)การรับรัฐรายได้เต็มปีของสาขาที่เปิดใหม่ 3 แห่ง 2) สาขาลาดพร้าวกลับมาดำเนินงานหลังปิดปรับปรุงในเดือนส.ค.54 3) สาขาที่จะเปิดใหม่ปีนี้ อีก 2 แห่ง 4) การปรับขึ้นค่าเช่า ส่งผลให้กำไรปกติปี 55 เติบโตราว 3.7 พันล้านบาทเติบโต 29%YoY และอาจมี upside ได้จากการปรับขึ้นค่าเช่าจากการขยายอาคารสำนักงาน ดิ ออฟฟิศ แอท เซ็นทรัลเวิลด์ มูลค่า 4-5 พันล้านบาทเข้ากองทุนรวมอสังหาฯที่คาดว่าจะแล้วเสร็จราว 3Q55 ไตรมาสแรกมีกำไรสุทธิ 1,065 ล้านบาทเติบโต 74%YoY และ 54%QoQ

หุ้นเด่นรายวัน

QH (ราคาปิด 1.76 ซื้อเก็งกำไร เป้าหมาย 1.94) พุ่งขึ้นกองทุนรวมอสังหาริมทรัพย์และสิทธิการเช่า ควอลิตี้ เฮ้าส์ โฮเทล แอนด์ เรซิเดนซ์ (QHHR) ที่เพิ่งจัดตั้งใหม่จะเริ่มซื้อขายในตลาดหลักทรัพย์ฯซึ่งทำให้ QH ได้ประโยชน์จากการปรับขึ้นค่าเช่าจากการขายทรัพย์สินในช่วง 3Q55 ราว 1

พันล้านบาทในช่วง 3Q55

TVO(ปิด 24.70 ชื้อเก็งกำไร) คาดผลประกอบการ 2Q55 ออกมาดีโตกว่าไตรมาสก่อนหลังราคาถ่วงเหลืองปรับตัวสูงขึ้นทำจุดสูงสุดใหม่จากผลกระทบของปัญหาภัยแล้งในอเมริกา นอกจากนี้ TVO ยังมีเงินปันผลจ่ายที่สม่ำเสมอ โดยครึ่งปีแรกคาดว่าจะมีเงินปันผลจ่ายประมาณ 0.7 บาทต่อหุ้นให้อัตราผลตอบแทนต่อเงินปันผลประมาณ 3%

PYLON (ราคาปิด 4.54 ชื้อเก็งกำไร) บริษัทคาดแนวโน้มธุรกิจงานฐานราก และงานก่อสร้างในปี 55 ยังขยายตัวต่อเนื่อง จากการเดินหน้าขับเคลื่อนโครงการก่อสร้างขนาดใหญ่ของภาครัฐหลายโครงการ โดยปัจจุบันบริษัทมีมูลค้างงาน Backlog อยู่ราว 700 ล้านบาท ซึ่งส่วนใหญ่รับรู้รายได้ในปีนี้ ส่วนที่เหลือจะทยอยรับรู้รายได้ในปี 56 ทำให้มั่นใจว่ารายได้ปีนี้จะขึ้นไปตามเป้าหมายที่ 1,200 ล้านบาท (ที่มา : ข่าวหุ้น)

ปัจจัยบวก	ปัจจัยลบ
<ul style="list-style-type: none"> + นายกรัฐมนตรีเยอรมนี และปธน.ฝรั่งเศสให้คำมั่นสัญญาว่าจะดำเนินการทุกอย่างเพื่อปกป้องยูโรโซน สอดคล้องกับที่ธนาคารกลางยุโรป (ECB) ยืนยันว่าจะดำเนินการทุกอย่างเพื่อปกป้องสกุลเงินยูโร + จีนรายงานดัชนีราคาผู้บริโภค (CPI) ซึ่งเป็นมาตรวัดเงินเฟ้อปรับตัวขึ้น 1.7%YoY ในเดือนก.ค.55 จากที่พุ่งแตะระดับสูงสุดในรอบ 3 ปีกว่าเมื่อเดือนก.ค.54 ซึ่งช่วยให้ทางการจีนมีโอกาสใช้นโยบายเพิ่มเติมเพื่อเพิ่มปริมาณเงินหมุนเวียนในระบบ + การที่สหรัฐรายงาน GDP ในช่วง 2Q55 ขยายตัว 1.5% ลดลงจากที่ขยายตัว 2.0% ในไตรมาสแรก ซึ่งเป็นอัตราการขยายตัวที่อ่อนแอที่สุดนับตั้งแต่ 3Q54 เนื่องจากค่าใช้จ่ายและการลงทุนทางธุรกิจชะลอตัวลง ซึ่งส่งผลให้ตลาดคาดการณ์ว่าธนาคารกลางสหรัฐต้องยื่นมือเข้ามาช่วยกระตุ้นเศรษฐกิจที่อ่อนแอด้วยการประกาศมาตรการเพิ่มเติม + เมื่อวันศุกร์อิตาลีระดมทุนจากการประมูลขายตั๋วเงินคลังอายุ 6 เดือนได้ตามเป้าหมายที่วางไว้ 8.5 พันล้านยูโร (1.037 หมื่นล้านดอลลาร์) โดยมีต้นทุนการกู้ยืมปรับตัวลดลงเมื่อเทียบกับการประมูลเดือนที่แล้ว 	<ul style="list-style-type: none"> - สหรัฐรายงานดัชนีความเชื่อมั่นผู้บริโภคช่วงท้ายเดือนก.ค.ลดลงสู่ระดับต่ำสุดในปีที่ 72.3 จุด จากระดับ 73.2 จุดในเดือนมิ.ย. เนื่องจากตลาดแรงงานและภาวะเศรษฐกิจส่งสัญญาณการฟื้นตัวเพียงเล็กน้อย - อิตาลีรายงานดัชนีความเชื่อมั่นทางธุรกิจของภาคการผลิตหดตัวลงสู่ระดับ 87.1 ในเดือนก.ค. จาก 88.7 ในเดือนมิ.ย. โดยต่ำกว่าตัวเลขประมาณการเบื้องต้นที่ 88.9 และต่ำกว่าที่คาดว่าจะอยู่ที่ 88.5 เนื่องจากแนวโน้มที่อ่าแย่งของยอดสั่งซื้อในภาคสินค้าการลงทุน สินค้าขั้นกลาง และสินค้าผู้บริโภค รวมทั้งแนวโน้มการผลิตสินค้าการลงทุนและสินค้าขั้นกลางที่ซบเซา

ปัจจัยที่ต้องจับตา	
ในประเทศ	ต่างประเทศ
<ul style="list-style-type: none"> ➢ สัปดาห์ที่ 4 สำนักงานเศรษฐกิจการคลัง(สศค.)รายงานภาวะเศรษฐกิจการคลัง / กรมธุรกิจพลังงานแถลงสถานการณ์การใช้พลังงานประจำเดือน ➢ 30 ก.ค. ธนาคารแห่งประเทศไทยรายงานภาวะเศรษฐกิจไทยประจำเดือน ➢ 31 ก.ค. ธปท.รายงานภาวะเศรษฐกิจไทยประจำเดือน ➢ 1 ส.ค. เรียกประชุมรัฐสภาสมัยประชุมสามัญทั่วไป พ.ศ.2555 	<ul style="list-style-type: none"> ➢ 30 ก.ค. ยุโรป – เปิดเผยผลสำรวจความเชื่อมั่นภาคธุรกิจและผู้บริโภคเดือนก.ค. / ผลสำรวจความเชื่อมั่นภาคธุรกิจและผู้บริโภคเดือนก.ค. สหรัฐ – เปิดเผยดัชนีการผลิตเขตมิดเวสต์เดือนมิ.ย. ➢ 31 ก.ค. – 1 ส.ค. กำหนดการประชุมคณะกรรมการกำหนดนโยบายการเงินของธนาคารกลางสหรัฐเกี่ยวกับอัตราดอกเบี้ยวันแรก ➢ 31 ก.ค. เยอรมนี - ยอดค้าปลีกเดือนมิ.ย. / อัตราว่างงานและจำนวนผู้ขอรับสวัสดิการว่างงานเดือนก.ค. ➢ ยุโรป – เปิดเผยดัชนีราคาผู้บริโภค (CPI) เบื้องต้นในยูโรโซนเดือนก.ค. / อัตราว่างงานเดือนมิ.ย. ➢ สหรัฐ - เปิดเผยรายได้ส่วนบุคคลเดือนมิ.ย. / ต้นทุนการจ้างงานประจำ 2Q2012 / ราคาบ้านเดือนพ.ค. / ดัชนีความเชื่อมั่นผู้บริโภค

สำหรับเดือนก.ค.

- 1-2 ส.ค. กำหนดประชุมธนาคารกลางอังกฤษ
- 2 ส.ค. กำหนดประชุมธนาคารกลางยุโรป

รายชื่อหลักทรัพย์ที่ติดเกณฑ์บัญชี Cash Balance

*GOLD	มีผลบังคับใช้ 16 ก.ค. ถึงวันที่ 3 ส.ค. 55
*IRC	มีผลบังคับใช้ 23 ก.ค. ถึงวันที่ 10 ส.ค. 55
*BTC	มีผลบังคับใช้ 30 ก.ค. 55 ถึงวันที่ 17 ส.ค. 55
*RCI	มีผลบังคับใช้ 30 ก.ค. 55 ถึงวันที่ 17 ส.ค. 55
*SUPER	มีผลบังคับใช้ 30 ก.ค. 55 ถึงวันที่ 17 ส.ค. 55

***เนื่องจากการลงทุนในหลักทรัพย์ ดังกล่าวมีการซื้อขายผิดไปจากสภาพปกติของตลาดดังนั้นผู้ลงทุนควรศึกษาข้อมูลก่อนการตัดสินใจลงทุน

สรุปภาวะตลาดต่างประเทศ

ตลาดหุ้นดาวโจนส์	เพิ่มขึ้น 187.73 จุด	ตลาดน้ำมัน NYMEX	เพิ่มขึ้น 74 เซนต์
ดัชนีตลาดหุ้นดาวโจนส์ปิดตลาดเมื่อวันศุกร์ปรับตัวเพิ่มขึ้น 187.73 จุด ตลาดได้แรงหนุนจากคาดการณ์ที่ว่าเฟดจะใช้มาตรการกระตุ้นเศรษฐกิจหรือ QE3 หลังจากสหรัฐรายงาน GDP ไตรมาสที่สองออกมาหดตัว โดยกระทรวงพาณิชย์สหรัฐรายงานว่า เศรษฐกิจของสหรัฐขยายตัว 1.5% ในไตรมาสสอง ซึ่งลดลงจากที่ขยายตัว 2% ในไตรมาสก่อนหน้า และเป็นอัตราการขยายตัวที่อ่อนแอที่สุดนับตั้งแต่ไตรมาสสามของปี 2554 ทั้งนี้ตลาดคาดว่าเฟดอาจจะประกาศใช้มาตรการใหม่ๆในการประชุมที่กำลังจะมีขึ้นในวันที่ 31 ก.ค.-1 ส.ค.นี้แทนที่จะรอการประชุมอีกครั้งในเดือนก.ย. ทำให้ปิดตลาดดัชนีดาวโจนส์เพิ่มขึ้น 187.73 จุด หรือ 1.46% ปิดที่ 13,075.66 จุด ดัชนี S&P 500 เพิ่มขึ้น 25.95 จุด หรือ 1.91% ปิดที่ 1,385.97 จุด และดัชนี Nasdaq เพิ่มขึ้น 64.84 จุด หรือ 2.24% ปิดที่ 2,958.09 จุด		ราคาน้ำมันดิบที่ตลาดล่วงหน้า NYMEX ส่งมอบเดือนก.ย.เพิ่มขึ้น 74 เซนต์ ตลาดได้แรงหนุนเช่นเดียวกับตลาดหุ้นวอลสตรีทที่นักลงทุนส่วนใหญ่คาดว่าเฟดจะประกาศใช้มาตรการกระตุ้นเศรษฐกิจหรือ QE3 หลังจากตัวเลขเศรษฐกิจยังอ่อนแอ โดยล่าสุดสหรัฐรายงานตัวเลข GDP 2Q55 ขยายตัวเพียง 1.5% ลดลงจาก 1Q55 ที่ขยายตัว 2% และนับเป็นการขยายตัวต่ำที่สุดนับตั้งแต่ 3Q54 ทำให้ปิดตลาดราคาน้ำมันดิบที่ตลาดล่วงหน้า NYMEX ส่งมอบเดือนก.ย.เพิ่มขึ้น 74 เซนต์ หรือ 0.83% ปิดที่ 90.13 ดอลลาร์/บาร์เรล ส่วนราคาน้ำมันดิบ BRENT ส่งมอบเดือนก.ย. เพิ่มขึ้น 1.21 ดอลลาร์หรือ 1.15% ปิดที่ 106.47 ดอลลาร์/บาร์เรล	

ตลาดหุ้นนิกเกอิ

ระดับดัชนีขึ้นแนวรับบริเวณ 8,300-8,400 ได้แข็งแกร่งพร้อมมีแรงซื้อระยะสั้นจากปัจจัยบวกความหวังเกี่ยวกับการเพิ่มมาตรการแก้ไขวิกฤตหนี้ในยุโรป และมาตรการกระตุ้นเศรษฐกิจของเฟดช่วงปลายสัปดาห์ รวมทั้งการแข็งค่าขึ้นของเยน การผ่านขึ้นแนวด้านเส้นค่าเฉลี่ย 5 วันกลับกลายเป็นสัญญาณซื้อเก็งกำไร เน้นขึ้นแนวรับนี้เป็นหลัก แนวด้านที่มีโอกาสขึ้นทดสอบ 8,606-8,662 เป็นการปิดGAPแนวด้าน

ตลาดหุ้นฮั่งเส็ง

แนวด้านสำคัญ 19,000 ที่สามารถผ่านขึ้นขึ้นมาได้มันคงจะเป็นการยืนยันการจบรอบขาลงและเริ่มต้นการสร้างรูปแบบขาขึ้น โดยมีแรงซื้อคืนหุ้นที่ทำการชอร์ตเซลก่อนหน้านี้เป็นหลักโดยเฉพาะหุ้นในกลุ่มการเงิน นักลงทุนยังรอดูข้อมูลดัชนีผู้จัดการฝ่ายจัดซื้อ (PMI) ภาคการผลิตอย่างเป็นทางการของจีนประจำเดือนก.ค.ในวันพุธ และการแถลงผลประกอบการบริษัทเอกชนของฮ่องกงในสัปดาห์หน้า ทำให้การกลับตัวขึ้นมีแนวด้าน 19,500 และ 19,660

Analyst – รัชชัย 02-6725993 tawatchai@globlex.co.thวิลาสินี 02-6725937 wilasinee@globlex.co.thอาทิตย์ 02-6725946 artit@globlex.co.th

NVDR Trading Value (Million Baht)
30/7/2012

TOP 30 NVDR BUY					TOP 30 NVDR SELL				
Company	Buy	Sell	Total	Net	Company	Buy	Sell	Total	Net
BAY	13.6	2.7	16.4	10.9	JAS	30.0	59.9	89.9	-29.9
BTS	11.2	4.0	15.2	7.1	TWZ	0.0	12.3	12.3	-12.2
HEMRAJ	12.0	6.4	18.4	5.6	MINT	0.0	7.0	8.7	-5.3
THCOM	5.5	0.2	5.7	5.3	GJS	0.0	2.7	2.7	-2.7
KTB	6.1	1.3	7.4	4.8	TSF	0.0	2.5	2.5	-2.5
TTW	4.7	0.3	5.1	4.4	LL	0.0	2.3	2.3	-2.3
CPF	4.1	0.5	4.6	3.6	WIN	0.0	2.3	3.1	-1.6
SPALI	3.9	0.4	4.4	3.5	HMPRO	0.0	1.6	1.6	-1.5
KBANK	7.1	3.8	10.9	3.2	THRE	0.0	1.4	1.4	-1.4
EARTH	3.1	0.0	3.2	3.1	BLAND	0.0	1.2	1.2	-1.2
LPN	2.8	0.3	3.1	2.5	SLC	0.0	1.1	1.1	-1.0
LIVE	2.1	0.0	2.1	2.1	CIG	0.0	1.0	1.0	-1.0
SCB	3.9	1.8	5.7	2.0	IVL	0.4	1.3	1.7	-1.0
PS	1.8	0.2	2.0	1.6	CENDEL	0.0	1.1	1.4	-0.8
DTAC	1.8	0.2	2.0	1.6	TMB	0.0	1.4	2.1	-0.7
ADVANC	1.7	0.3	2.0	1.4	AP	0.7	1.3	2.1	-0.6
APURE	1.4	0.0	1.4	1.3	BBL	1.0	1.6	2.6	-0.6
SOLAR	1.4	0.1	1.4	1.3	TRUE	0.0	0.7	0.8	-0.6
IRPC	2.0	1.0	3.0	1.0	LHBANK	0.0	0.6	0.6	-0.5
SIRI	2.2	1.2	3.4	1.0	SSI	0.4	1.0	1.4	-0.5
TTCL	1.1	0.2	1.2	0.9	LH	0.0	3.1	5.6	-0.5
TISCO	1.0	0.1	1.1	0.9	QH	0.1	0.6	0.7	-0.5
KH	0.9	0.2	1.1	0.8	NEP	0.0	0.5	0.6	-0.5
CPN	1.5	0.7	2.2	0.8	SAMART	0.0	0.5	0.5	-0.5
TCAP	0.8	0.1	0.9	0.7	TVO	0.0	0.5	0.5	-0.4
EE	1.2	0.5	1.7	0.7	SIRI-W1	0.0	0.4	0.4	-0.4
STEC	0.7	0.1	0.8	0.7	CCET	0.0	0.3	0.4	-0.3
PF	0.6	0.0	0.6	0.6	SUPER	0.0	0.4	0.6	-0.3
BEC	0.7	0.1	0.9	0.6	NEP-W2	0.0	0.2	0.2	-0.2
KMC	1.0	0.4	1.4	0.6	AI	0.0	0.2	0.3	-0.2

Source : ตลาดหลักทรัพย์แห่งประเทศไทย

SBL Table

30/7/2012					
Date	TICKER/Sector	Recently Close	Recommend Short	Target Price	Recommendation
30/7/2012	-	-	-	-	-

Dividend Table

Symbol	X-Date	Payment Date	Operation Period	Dividend (per share)	Unit	Type	Market / Industry / Sector
DTAC	1/8/2012	22/8/2012	01/01/2012 - 30/06/2012	2.27	Baht	Cash	SET /TECH /ICT
KYE	1/8/2012	23/8/2012	01/04/2011 - 31/03/2012	15.82	Baht	Cash	SET /CONSUMP /HOME
PTTEP	1/8/2012	22/8/2012	01/01/2012 - 30/06/2012	2.8	Baht	Cash	SET /RESOURC /ENERG
PTL	3/8/2012	23/8/2012	01/07/2011 - 31/03/2012	0.17	Baht	Cash	SET /INDUS /PKG
TIW	3/8/2012	24/8/2012	01/04/2011 - 31/03/2012	4.63	Baht	Cash	SET /INDUS /STEEL
UOB8TF	3/8/2012	24/8/2012	07/02/2012 - 30/06/2012	0.26	Baht	Cash	SET /PROPCON /PFUND
SCC	6/8/2012	23/8/2012	01/01/2012 - 30/06/2012	4.5	Baht	Cash	SET /PROPCON /CONMAT
TPC	6/8/2012	22/8/2012	01/01/2012 - 30/06/2012	0.75	Baht	Cash	SET /INDUS /PETRO
DCC	7/8/2012	23/8/2012	01/04/2012 - 30/06/2012	0.79	Baht	Cash	SET /PROPCON /CONMAT
TTW	7/8/2012	23/8/2012	01/01/2012 - 30/06/2012	0.22	Baht	Cash	SET /RESOURC /ENERG

SET NOTICE CALENDAR

30/7/2012

SVI ลูกหุ้นเข้า 10,235,250 หุ้น

31/7/2012

ADVA13CE	หลักทรัพย์ใหม่	31,300,000 หน่วย
BANP13CG	หลักทรัพย์ใหม่	37,600,000 หน่วย
BGH13CD	หลักทรัพย์ใหม่	33,600,000 หน่วย
QHHR	หลักทรัพย์ใหม่	336,000,000 หน่วย
BH13CC	หลักทรัพย์ใหม่	46,800,000 หน่วย
CPF13CC	หลักทรัพย์ใหม่	50,000,000 หน่วย
IRPC13CD	หลักทรัพย์ใหม่	50,000,000 หน่วย
VL13CF	หลักทรัพย์ใหม่	70,000,000 หน่วย
PTTE13CF	หลักทรัพย์ใหม่	50,000,000 หน่วย
SCC13CE	หลักทรัพย์ใหม่	50,000,000 หน่วย
TOP13CE	หลักทรัพย์ใหม่	50,000,000 หน่วย
KBAN13CF	หลักทรัพย์ใหม่	43,200,000 หน่วย
WR	ลูกหุ้นเข้า	386,170,664 หุ้น

23/8/2012

SMM XW 4 : 1

18/9/2012

GL XW 3 : 1@0.10 บาท

Notes: PD = Payment Date SD = Subscript Date
 XN = Capital Return

XR = Rights for Common
 XW = Rights for Warrant

XT = Rights for Transferable Subscription Right
 XM = Excluding Meetings

Derivative Warrant Table 30 July 2012

DW	Type of Option	DW Price	Stock Price	Price by Black Scholes Model	Status	Time to maturity y. m. d.	Gearing Ratio(x)	Premium	Exercise Price	Exercise Ratio	Expire Date	Last Trading Day	DW Issued(mn)	Implied Volatility	Cumulative Volume/ Outstanding Units
ADVA01CB	Call	1.76	200.00	1.75	Out of the Money	0 0 13	2.91	0.32%	131.87000	1 : 39.07776@131.87	11 Aug 12	6 Aug 12	24.0	187.59%	54.83%
ADVA01CC	Call	1.17	200.00	0.90	Out of the Money	0 5 26	4.27	10.90%	175.00000	1 : 40@170.95	23 Jan 13	22 Jan 13	60.0	68.35%	10.52%
ADVA01PB	Put	0.02	200.00	0.00	Out of the Money	0 0 13	341.20	14.82%	170.95000	1 : 29.30832@170.95	11 Aug 12	6 Aug 12	25.0	64.34%	46.08%
ADVA01PC	Put	1.23	200.00	0.83	Out of the Money	0 5 26	4.07	12.10%	225.00000	1 : 40@195	23 Jan 13	22 Jan 13	60.0	60.10%	1.83%
ADVA08PA	Put	0.83	200.00	0.39	Out of the Money	0 2 15	9.64	12.88%	195.00000	1 : 25@195	13 Oct 12	8 Oct 12	12.4	65.57%	32.50%
ADVA13CD	Call	2.00	200.00	2.00	Out of the Money	0 0 19	2.56	0.13%	122.11000	1 : 39.07776@175	17 Aug 12	9 Aug 12	23.0	-	-
ADVA13PC	Put	0.60	200.00	0.20	Out of the Money	0 7 27	6.67	27.50%	175.00000	1 : 50@175	26 Mar 13	19 Mar 13	30.0	73.12%	2.59%
ADVA16CA	Call	1.71	200.00	1.16	Out of the Money	0 4 3	5.85	12.10%	190.00000	1 : 20@180	1 Dec 12	26 Nov 12	20.0	67.78%	13.50%
ADVA42CC	Call	0.68	200.00	0.45	Out of the Money	0 7 17	3.68	17.20%	180.00000	1 : 80@180	16 Mar 13	11 Mar 13	20.0	67.72%	1.07%
AOT01CB	Call	1.90	65.25	1.82	Out of the Money	0 0 13	2.29	1.92%	38.00000	1 : 15@54	11 Aug 12	6 Aug 12	30.0	0.00%	21.03%
AOT01CC	Call	0.88	65.25	0.65	Out of the Money	0 5 26	3.71	9.73%	54.00000	1 : 20@54	23 Jan 13	22 Jan 13	50.0	65.66%	11.99%
AOT01PB	Put	0.01	65.25	0.00	Out of the Money	0 0 13	652.50	23.52%	50.00000	1 : 10@67	11 Aug 12	6 Aug 12	23.0	79.10%	5.73%
AOT01PC	Put	1.17	65.25	0.51	Out of the Money	0 5 26	5.58	15.25%	67.00000	1 : 10@67	23 Jan 13	22 Jan 13	26.0	60.84%	6.63%
AOT13CC	Call	0.88	65.25	0.69	Out of the Money	0 2 15	3.71	6.67%	52.00000	1 : 20@50	13 Oct 12	8 Oct 12	30.0	65.44%	13.02%
AOT13PA	Put	0.20	65.25	0.00	Out of the Money	0 1 21	32.63	26.44%	50.00000	1 : 10@50	19 Sep 12	12 Sep 12	22.3	85.17%	0.15%
AOT42CC	Call	1.04	65.25	0.64	Out of the Money	0 7 17	3.14	16.17%	55.00000	1 : 20@530	16 Mar 13	11 Mar 13	20.0	67.59%	1.11%
BANP01CC	Call	0.13	398.00	0.02	Out of the Money	0 3 2	30.62	36.43%	530.00000	1 : 100@530	30 Oct 12	22 Oct 12	135.0	69.76%	63.88%
BANP01PC	Put	2.44	398.00	2.36	Out of the Money	0 3 2	1.63	0.50%	640.00000	1 : 100@490	30 Oct 12	22 Oct 12	24.0	0.00%	63.46%
BANP06CD	Call	0.40	398.00	0.13	Out of the Money	0 6 10	9.95	33.17%	490.00000	1 : 100@490	7 Feb 13	31 Jan 13	20.0	67.84%	10.08%
BANP06PD	Put	2.08	398.00	1.83	Out of the Money	0 6 10	1.91	4.02%	590.00000	1 : 100@450	7 Feb 13	31 Jan 13	20.0	58.53%	1.24%
BANP08CC	Call	0.31	398.00	0.10	Out of the Money	0 3 13	10.70	22.41%	450.00000	1 : 120@450	10 Nov 12	5 Nov 12	17.4	80.19%	37.84%
BANP08PB	Put	1.46	398.00	1.19	Out of the Money	0 3 13	2.73	6.03%	520.00000	1 : 100@615.27	10 Nov 12	5 Nov 12	20.0	66.17%	1.99%
BANP13CF	Call	0.03	398.00	0.00	Out of the Money	0 2 19	67.39	56.07%	615.27000	1 : 196.85039@615.27	17 Oct 12	10 Oct 12	28.9	81.56%	31.86%
BANP13PC	Put	1.50	398.00	1.05	Out of the Money	0 7 27	2.65	12.06%	500.00000	1 : 100@630.03	26 Mar 13	19 Mar 13	22.1	65.30%	0.53%
BANP18CB	Call	0.02	398.00	0.00	Out of the Money	0 1 17	101.07	59.29%	630.03000	1 : 196.88581@630.03	15 Sep 12	10 Sep 12	45.0	82.67%	14.26%
BANP42CD	Call	0.04	398.00	0.00	Out of the Money	0 1 4	101.09	29.61%	511.90000	1 : 98.4252@610.35	1 Sep 12	27 Aug 12	19.0	87.55%	5.01%
BANP42PA	Put	2.12	398.00	2.14	In the Money	0 1 4	1.91	-0.93%	610.35000	1 : 98.4252@610.35	1 Sep 12	27 Aug 12	25.0	0.00%	3.19%
BAY01CC	Call	0.91	31.75	0.80	Out of the Money	0 3 2	3.49	4.25%	24.00000	1 : 10@30	30 Oct 12	22 Oct 12	40.0	69.95%	44.71%
BAY01PC	Put	0.35	31.75	0.07	Out of the Money	0 3 2	9.07	16.54%	30.00000	1 : 10@30	30 Oct 12	22 Oct 12	40.0	73.16%	8.71%
BAY08CD	Call	0.96	31.75	0.77	Out of the Money	0 3 16	4.13	6.08%	26.00000	1 : 8@32	13 Nov 12	6 Nov 12	19.7	63.12%	1.72%

The opinions and information presented in this report are those of the Globlex Securities Co. Ltd. Research Department. No representation or warranty in any form regarding the accuracy, completeness, correctness or fairness of opinions and information of this report is offered by Globlex Securities Co. Ltd. Globlex Securities Co. Ltd. Accepts no liability whatsoever for any loss arising from the use of this report or its contents. This report (in whole or in part) may not be reproduced or published without the express permission of Globlex Securities Co. Ltd.

Derivative Warrant Table 30 July 2012

DW	Type of Option	DW Price	Stock Price	Price by Black Scholes Model	Status	Time to maturity			Gearing Ratio(x)	Premium	Exercise Price	Exercise Ratio	Expire Date	Last Trading Day	DW Issued(mn)	Implied Volatility	Cumulative Volume/ Outstanding Units
						y.	m.	d.									
BAY08PC	Put	0.50	31.75	0.16	Out of the Money	0	3	16	6.35	14.96%	32.00000	1 : 10@32	13 Nov 12	6 Nov 12	19.5	74.67%	6.79%
BAY18CB	Call	0.74	31.75	0.75	Out of the Money	0	1	17	4.35	0.11%	24.48000	1 : 9.87273@28	15 Sep 12	10 Sep 12	20.0	-	-
BAY42CD	Call	0.45	31.75	0.26	Out of the Money	0	7	17	3.53	16.54%	28.00000	1 : 20@28	16 Mar 13	11 Mar 13	20.0	75.37%	1.08%
BBL08CB	Call	0.67	190.50	0.39	Out of the Money	0	3	26	7.11	11.18%	185.00000	1 : 40@170	24 Nov 12	19 Nov 12	20.0	58.26%	14.16%
BBL08PB	Put	0.86	190.50	0.16	Out of the Money	0	3	26	11.08	19.79%	170.00000	1 : 20@170	24 Nov 12	19 Nov 12	17.5	67.08%	0.21%
BBL13CC	Call	0.84	190.50	0.65	Out of the Money	0	3	2	4.63	6.37%	161.51000	1 : 48.94763@171.3	30 Oct 12	22 Oct 12	26.8	72.93%	7.87%
BBL13PB	Put	0.33	190.50	0.05	Out of the Money	0	3	2	11.79	18.56%	171.30000	1 : 48.94763@171.3	30 Oct 12	22 Oct 12	30.0	67.88%	1.92%
BBL18CB	Call	0.50	190.50	0.35	Out of the Money	0	3	3	7.62	7.61%	180.00000	1 : 50@165	31 Oct 12	24 Oct 12	20.0	54.70%	0.24%
BBL18PA	Put	0.23	190.50	0.03	Out of the Money	0	3	3	16.57	19.42%	165.00000	1 : 50@165	31 Oct 12	24 Oct 12	20.0	62.63%	0.50%
BBL42CD	Call	1.36	190.50	1.09	Out of the Money	0	4	24	3.50	7.30%	150.00000	1 : 40@200	22 Dec 12	17 Dec 12	20.0	73.13%	0.16%
BBL42PA	Put	0.79	190.50	0.41	Out of the Money	0	4	24	6.03	11.60%	200.00000	1 : 40@200	22 Dec 12	17 Dec 12	20.0	58.14%	0.01%
BCP01CC	Call	0.53	21.50	0.23	Out of the Money	0	4	16	5.07	12.74%	20.00000	1 : 8@25.5	14 Dec 12	6 Dec 12	50.0	70.10%	5.75%
BCP01PC	Put	1.17	21.50	0.73	Out of the Money	0	4	16	3.68	8.60%	25.50000	1 : 5@25.5	14 Dec 12	6 Dec 12	25.0	61.11%	5.06%
BCP08CB	Call	0.53	21.50	0.16	Out of the Money	0	3	26	6.76	12.47%	21.00000	1 : 6@21	24 Nov 12	19 Nov 12	19.6	66.29%	3.47%
BCP42CC	Call	0.51	21.50	0.13	Out of the Money	0	7	17	4.22	21.40%	21.00000	1 : 10@21	16 Mar 13	11 Mar 13	20.0	73.09%	0.52%
BEC01CA	Call	0.83	55.75	0.69	Out of the Money	0	4	16	3.36	10.49%	45.00000	1 : 20@64.22	14 Dec 12	6 Dec 12	44.4	79.85%	1.64%
BGH01CA	Call	1.72	98.00	1.72	Out of the Money	0	1	10	2.88	0.21%	64.22000	1 : 19.75894@64.22	8 Sep 12	3 Sep 12	24.0	122.91%	130.62%
BGH01PA	Put	0.66	98.00	0.28	Out of the Money	0	1	10	9.90	8.06%	100.00000	1 : 15@71.14	8 Sep 12	3 Sep 12	20.0	66.60%	39.92%
BGH13CC	Call	1.60	98.00	1.39	Out of the Money	0	2	19	3.10	4.85%	71.14000	1 : 19.75894@71.14	17 Oct 12	10 Oct 12	28.9	92.85%	0.88%
BGH13PA	Put	0.30	98.00	0.00	Out of the Money	0	1	29	33.06	24.39%	77.06000	1 : 9.88045@95	27 Sep 12	20 Sep 12	15.0	-	-
BGH42CB	Call	1.52	98.00	0.27	Out of the Money	0	7	17	1.61	58.98%	95.00000	1 : 40@95	16 Mar 13	11 Mar 12	20.0	74.48%	4.73%
BH01CA	Call	1.20	74.00	0.93	Out of the Money	0	4	16	3.08	9.46%	57.00000	1 : 20@45	14 Dec 12	6 Dec 12	35.1	102.53%	18.08%
BH13CB	Call	3.20	74.00	2.94	Out of the Money	0	2	22	2.31	4.05%	45.00000	1 : 10@45	20 Oct 12	15 Oct 12	26.1	123.97%	2.02%
BIGC01CB	Call	1.65	177.00	1.50	Out of the Money	0	1	10	3.62	2.99%	133.39000	1 : 29.63841@200	8 Sep 12	3 Sep 12	20.0	157.73%	212.27%
BIGC13CA	Call	0.48	177.00	0.28	Out of the Money	0	4	27	7.38	26.55%	200.00000	1 : 50@200	25 Dec 12	18 Dec 12	29.5	92.34%	5.14%
BIGC42CA	Call	2.12	177.00	2.00	Out of the Money	0	1	4	4.22	1.82%	138.33000	1 : 19.76285@200	1 Sep 12	27 Aug 12	14.0	111.50%	0.18%
BIGC42CB	Call	0.37	177.00	0.20	Out of the Money	0	7	17	4.78	33.90%	200.00000	1 : 100@200	16 Mar 13	11 Mar 13	20.0	103.84%	10.91%
BJC01CA	Call	1.21	39.00	1.24	In the Money	0	0	13	3.26	-0.79%	26.72000	1 : 9.89511@35	11 Aug 12	6 Aug 12	25.0	129.57%	65.05%
BJC01CB	Call	0.65	39.00	0.46	Out of the Money	0	5	26	4.00	14.74%	35.00000	1 : 15@35	23 Jan 13	22 Jan 13	64.0	83.90%	3.58%
BJC06CA	Call	0.55	39.00	0.37	Out of the Money	0	4	9	4.73	14.10%	36.25000	1 : 15@44.25	7 Dec 12	29 Nov 12	20.0	78.53%	6.47%

The opinions and information presented in this report are those of the Globlex Securities Co. Ltd. Research Department. No representation or warranty in any form regarding the accuracy, completeness, correctness or fairness of opinions and information of this report is offered by Globlex Securities Co. Ltd. Globlex Securities Co. Ltd. accepts no liability whatsoever for any loss arising from the use of this report or its contents. This report (in whole or in part) may not be reproduced or published without the express permission of Globlex Securities Co. Ltd.

Derivative Warrant Table 30 July 2012

DW	Type of Option	DW Price	Stock Price	Price by Black Scholes Model	Status	Time to maturity			Gearing Ratio(x)	Premium	Exercise Price	Exercise Ratio	Expire Date	Last Trading Day	DW Issued(mn)	Implied Volatility	Cumulative Volume/ Outstanding Units
						y.	m.	d.									
BJC06PA	Put	0.71	39.00	0.46	Out of the Money	0	4	9	3.66	13.85%	44.25000	1 : 15@44.25	7 Dec 12	29 Nov 12	20.0	81.30%	0.01%
BJC13CA	Call	1.17	39.00	1.16	Out of the Money	0	1	29	3.37	0.71%	27.70000	1 : 9.89511@44.69	27 Sep 12	20 Sep 12	30.0	80.86%	1.75%
BLA01CB	Call	0.24	45.50	0.11	Out of the Money	0	1	10	9.54	8.70%	44.69000	1 : 19.86492@44.69	8 Sep 12	3 Sep 12	44.4	82.56%	37.03%
BLA01PA	Put	0.73	45.50	0.47	Out of the Money	0	1	10	6.23	6.15%	50.00000	1 : 10@44	8 Sep 12	3 Sep 12	20.0	67.64%	0.58%
BLA08CB	Call	0.84	45.50	0.32	Out of the Money	0	3	13	4.51	18.86%	44.00000	1 : 12@44	10 Nov 12	5 Nov 12	20.0	-	-
BLA13CC	Call	0.71	45.50	0.30	Out of the Money	0	2	15	6.45	13.72%	44.69000	1 : 9.93246@50	13 Oct 12	8 Oct 12	27.1	83.34%	3.39%
BLA13PB	Put	1.05	45.50	0.57	Out of the Money	0	4	30	4.33	13.19%	50.00000	1 : 10@50	28 Dec 12	21 Dec 12	23.9	64.31%	2.18%
BTS01CA	Call	0.37	0.80	0.24	Out of the Money	0	4	16	4.32	10.63%	0.70000	1 : 0.5@34	14 Dec 12	6 Dec 12	60.0	69.29%	0.20%
CPAL01CC	Call	0.27	33.25	0.10	Out of the Money	0	3	2	8.21	14.44%	34.00000	1 : 15@34	30 Oct 12	22 Oct 12	60.0	71.60%	21.88%
CPAL01PC	Put	1.22	33.25	1.04	Out of the Money	0	2	24	2.73	4.36%	44.00000	1 : 10@32	22 Oct 12	6 Jun 12	20.0	65.61%	10.56%
CPAL06CA	Call	0.42	33.25	0.22	Out of the Money	0	6	10	5.28	15.19%	32.00000	1 : 15@32	7 Feb 13	31 Jan 13	20.0	68.61%	5.80%
CPAL06PA	Put	0.66	33.25	0.38	Out of the Money	0	6	3	3.36	12.48%	39.00000	1 : 15@60	31 Jan 13	9 Oct 12	20.0	65.16%	0.14%
CPAL08CC	Call	0.02	33.25	0.00	Out of the Money	0	2	18	110.83	81.35%	60.00000	1 : 15@60	16 Oct 12	9 Oct 12	20.0	75.70%	2.10%
CPAL08PA	Put	3.16	33.25	-	Out of the Money	0	-1	#	0.88	3.52%	70.00000	1 : 12@34	6 Jun 12	9 Oct 12	20.0	-	0.34%
CPAL13CC	Call	0.62	33.25	0.20	Out of the Money	0	5	1	5.36	20.90%	34.00000	1 : 10@34	29 Dec 12	24 Dec 12	30.0	74.15%	0.67%
CPAL42CD	Call	0.85	33.25	0.49	Out of the Money	0	7	10	3.91	15.79%	30.00000	1 : 10@36	9 Mar 13	4 Mar 13	20.0	73.09%	1.14%
CPF01CC	Call	0.17	32.00	0.04	Out of the Money	0	3	2	12.55	20.47%	36.00000	1 : 15@36	30 Oct 12	22 Oct 12	250.0	64.32%	56.95%
CPF01PC	Put	1.64	32.00	1.55	Out of the Money	0	3	2	1.95	1.25%	48.00000	1 : 10@33.5	30 Oct 12	22 Oct 12	22.0	58.12%	7.43%
CPF08CE	Call	0.28	32.00	0.12	Out of the Money	0	2	1	14.50	11.58%	33.50000	1 : 7.88221@33.5	29 Sep 12	24 Sep 12	20.0	59.57%	135.66%
CPF08PB	Put	0.96	32.00	0.80	Out of the Money	0	2	1	4.23	3.55%	38.43000	1 : 7.88221@33.5	29 Sep 12	24 Sep 12	20.0	67.76%	4.54%
CPF13PB	Put	0.50	32.00	0.24	Out of the Money	0	2	19	6.50	10.71%	33.50000	1 : 9.85319@33.5	17 Oct 12	10 Oct 12	30.0	74.79%	0.78%
CPF16CA	Call	0.55	32.00	0.07	Out of the Money	0	4	3	14.55	31.88%	40.00000	1 : 4@31	1 Dec 12	26 Nov 12	20.0	63.18%	4.17%
CPF42CC	Call	0.53	32.00	0.30	Out of the Money	0	4	24	6.04	13.44%	31.00000	1 : 10@31	22 Dec 12	17 Dec 12	20.0	61.89%	41.03%
CPF42PA	Put	1.45	32.00	1.34	Out of the Money	0	4	24	2.21	1.56%	46.00000	1 : 10@45	22 Dec 12	17 Dec 12	20.0	47.67%	0.12%
CPN42CC	Call	0.71	48.50	0.33	Out of the Money	0	7	17	3.42	22.06%	45.00000	1 : 20@45	16 Mar 13	11 Mar 13	20.0	85.15%	10.41%
DCC13CA	Call	0.23	51.00	0.05	Out of the Money	0	1	13	22.71	19.29%	58.59000	1 : 9.76467@24	11 Sep 12	4 Sep 12	21.8	80.92%	8.03%
DELT13CB	Call	0.56	23.30	0.24	Out of the Money	0	2	15	8.32	15.02%	24.00000	1 : 5@24	13 Oct 12	8 Oct 12	24.4	73.96%	80.08%
DTAC01CC	Call	1.01	83.00	0.80	Out of the Money	0	4	16	4.11	8.67%	70.00000	1 : 20@90	14 Dec 12	6 Dec 12	60.0	61.61%	103.21%
DTAC01PC	Put	1.74	83.00	1.10	Out of the Money	0	4	16	4.77	12.53%	90.00000	1 : 10@90	14 Dec 12	6 Dec 12	24.0	69.98%	28.81%
DTAC06CA	Call	0.95	83.00	0.72	Out of the Money	0	4	9	4.37	9.64%	72.00000	1 : 20@88	7 Dec 12	29 Nov 12	20.0	62.05%	0.65%

The opinions and information presented in this report are those of the Globlex Securities Co. Ltd. Research Department. No representation or warranty in any form regarding the accuracy, completeness, correctness or fairness of opinions and information of this report is offered by Globlex Securities Co. Ltd. Globlex Securities Co. Ltd. accepts no liability whatsoever for any loss arising from the use of this report or its contents. This report (in whole or in part) may not be reproduced or published without the express permission of Globlex Securities Co. Ltd.

Derivative Warrant Table 30 July 2012

DW	Type of Option	DW Price	Stock Price	Price by Black Scholes Model	Status	Time to maturity			Gearing Ratio(x)	Premium	Exercise Price	Exercise Ratio	Expire Date	Last Trading Day	DW Issued(mn)	Implied Volatility	Cumulative Volume/ Outstanding Units
						y.	m.	d.									
DTAC06PA	Put	0.81	83.00	0.48	Out of the Money	0	4	9	5.12	13.49%	88.00000	1 : 20@88	7 Dec 12	29 Nov 12	20.0	70.06%	0.50%
DTAC08CD	Call	1.29	83.00	0.95	Out of the Money	0	3	29	4.29	10.06%	72.00000	1 : 15@66.88	27 Nov 12	20 Nov 12	17.7	68.47%	0.22%
DTAC13CC	Call	1.04	83.00	0.88	Out of the Money	0	2	19	4.06	5.22%	66.88000	1 : 19.66955@66.88	17 Oct 12	10 Oct 12	30.0	55.42%	1.87%
DTAC42CC	Call	0.94	83.00	0.72	Out of the Money	0	7	17	3.53	12.65%	70.00000	1 : 25@105	16 Mar 13	11 Mar 13	20.0	64.63%	0.59%
EGCO01CA	Call	0.67	107.00	0.23	Out of the Money	0	5	26	5.32	16.92%	105.00000	1 : 30@105	23 Jan 13	22 Jan 13	28.5	62.79%	0.16%
ESSO01CB	Call	0.20	10.00	0.18	Out of the Money	0	0	13	10.04	1.56%	9.16000	1 : 4.97834@9.2	11 Aug 12	6 Aug 12	150.0	108.01%	62.94%
ESSO01CC	Call	0.51	10.00	0.30	Out of the Money	0	5	26	3.92	17.50%	9.20000	1 : 5@9.2	23 Jan 13	22 Jan 13	70.0	81.22%	0.16%
ESSO01PC	Put	1.10	10.00	0.86	Out of the Money	0	5	26	2.27	9.00%	13.50000	1 : 4@12.84	23 Jan 13	22 Jan 13	26.0	73.35%	0.00%
ESSO03CB	Call	0.13	10.00	0.02	Out of the Money	0	4	17	7.73	41.34%	12.84000	1 : 9.9569@12.84	15 Dec 12	7 Dec 12	60.0	88.36%	0.85%
ESSO13CC	Call	0.15	10.00	0.02	Out of the Money	0	3	2	16.74	35.37%	12.94000	1 : 3.98279@13.24	30 Oct 12	22 Oct 12	28.4	77.37%	3.13%
ESSO18CB	Call	0.03	10.00	0.00	Out of the Money	0	1	22	41.85	34.79%	13.24000	1 : 7.96552@13.24	20 Sep 12	13 Sep 12	20.0	85.63%	24.13%
ESSO42CC	Call	0.73	10.00	0.56	Out of the Money	0	6	19	2.74	11.50%	7.50000	1 : 5@14.94	16 Feb 13	11 Feb 16	30.0	88.49%	0.19%
ESSO42PA	Put	0.96	10.00	0.98	In the Money	0	1	4	2.09	-1.61%	14.94000	1 : 4.97834@14.94	1 Sep 12	27 Aug 12	30.0	0.00%	10.25%
GLOW01CA	Call	0.70	60.50	0.25	Out of the Money	0	4	16	4.32	17.36%	57.00000	1 : 20@2.68	14 Dec 12	6 Dec 12	35.1	84.38%	10.93%
HEMR01CA	Call	0.75	3.00	0.39	Out of the Money	0	5	26	4.00	14.33%	2.68000	1 : 1@2.68	23 Jan 13	16 Jan 13	37.3	70.80%	0.32%
HEMR13CA	Call	0.63	3.00	0.28	Out of the Money	0	4	27	4.76	14.33%	2.80000	1 : 1@12	25 Dec 12	18 Dec 12	30.0	70.25%	0.13%
HMPR01CB	Call	0.30	11.40	0.08	Out of the Money	0	3	2	7.60	18.42%	12.00000	1 : 5@12	30 Oct 12	22 Oct 12	40.0	82.21%	23.12%
HMPR01PA	Put	1.02	11.40	0.87	Out of the Money	0	3	2	2.79	4.21%	15.00000	1 : 4@10.88	30 Oct 12	22 Oct 12	22.0	59.97%	1.45%
HMPR13CC	Call	0.56	11.40	0.24	Out of the Money	0	2	22	5.15	14.86%	10.88000	1 : 3.9546@10.88	20 Oct 12	19 Oct 12	30.0	91.94%	0.10%
HMPR13PA	Put	0.24	11.40	0.07	Out of the Money	0	1	13	12.01	10.34%	11.17000	1 : 3.9546@52	11 Sep 12	4 Sep 12	30.0	64.46%	0.73%
INTU01CA	Call	0.85	62.75	0.61	Out of the Money	0	5	26	3.69	9.96%	52.00000	1 : 20@52	23 Jan 13	16 Jan 13	60.0	69.32%	53.19%
INTU01PA	Put	1.23	62.75	0.46	Out of the Money	0	5	26	5.10	16.02%	65.00000	1 : 10@55	23 Jan 13	16 Jan 13	30.0	63.78%	2.57%
INTU06CA	Call	-	62.75	0.69	-	0	8	6	-	-	55.00000	1 : 15@55	4 Apr 13	28 Mar 13	20.0	-	-
INTU06PA	Put	-	62.75	0.41	-	0	8	6	-	-	67.00000	1 : 15@55	4 Apr 13	28 Mar 13	20.0	-	-
INTU13CA	Call	0.80	62.75	0.47	Out of the Money	0	4	27	3.92	13.15%	55.00000	1 : 20@55	25 Dec 12	18 Dec 12	29.8	83.45%	59.15%
INTU42CA	Call	1.02	62.75	0.71	Out of the Money	0	7	10	3.08	12.19%	50.00000	1 : 20@70	9 Mar 13	4 Mar 12	20.0	72.34%	1.30%
INTU42PA	Put	0.79	62.75	0.40	Out of the Money	0	7	10	3.97	13.63%	70.00000	1 : 20@70	9 Mar 13	4 Mar 12	20.0	60.72%	0.05%
IRPC01CB	Call	0.03	3.54	0.01	Out of the Money	0	0	13	59.50	8.18%	3.77000	1 : 1.98306@3.2	11 Aug 12	6 Aug 12	110.0	80.97%	17.80%
IRPC01CC	Call	0.58	3.54	0.34	Out of the Money	0	5	26	4.07	14.97%	3.20000	1 : 1.5@3.2	23 Jan 13	22 Jan 13	70.0	74.25%	0.40%
IRPC01PA	Put	1.14	3.54	1.13	Out of the Money	0	0	13	1.55	0.56%	5.80000	1 : 2@4.3	11 Aug 12	6 Aug 12	20.0	0.00%	1.17%

The opinions and information presented in this report are those of the Globlex Securities Co. Ltd. Research Department. No representation or warranty in any form regarding the accuracy, completeness, correctness or fairness of opinions and information of this report is offered by Globlex Securities Co. Ltd. Globlex Securities Co. Ltd. accepts no liability whatsoever for any loss arising from the use of this report or its contents. This report (in whole or in part) may not be reproduced or published without the express permission of Globlex Securities Co. Ltd.

Derivative Warrant Table 30 July 2012

DW	Type of Option	DW Price	Stock Price	Price by Black Scholes Model	Status	Time to maturity			Gearing Ratio(x)	Premium	Exercise Price	Exercise Ratio	Expire Date	Last Trading Day	DW Issued(mn)	Implied Volatility	Cumulative Volume/ Outstanding Units
						y.	m.	d.									
IRPC01PB	Put	1.14	3.54	0.76	Out of the Money	0	5	26	3.11	10.73%	4.30000	1 : 1@4.3	23 Jan 13	22 Jan 13	30.0	67.72%	0.00%
IRPC13CC	Call	0.12	3.54	0.01	Out of the Money	0	0	24	14.88	13.22%	3.77000	1 : 1.98306@4.1	22 Aug 12	15 Aug 12	27.6	92.85%	0.72%
IRPC13PB	Put	0.54	3.54	0.31	Out of the Money	0	7	24	3.28	14.69%	4.10000	1 : 2@4.1	23 Mar 13	18 Mar 13	30.0	66.70%	0.33%
IRPC18CB	Call	0.03	3.54	0.00	Out of the Money	0	1	20	59.00	35.03%	4.72000	1 : 2@35.49	18 Sep 12	11 Sep 12	20.0	66.13%	3.44%
IVL01CE	Call	0.09	28.50	0.02	Out of the Money	0	1	10	21.42	29.19%	35.49000	1 : 14.78415@35.49	8 Sep 12	3 Sep 12	300.0	100.61%	97.51%
IVL01CF	Call	0.54	28.50	0.37	Out of the Money	0	5	26	3.52	19.65%	26.00000	1 : 15@47.31	23 Jan 13	22 Jan 13	160.0	93.79%	0.98%
IVL01PE	Put	1.88	28.50	1.89	In the Money	0	1	10	1.54	-0.98%	47.31000	1 : 9.85707@47.31	8 Sep 12	3 Sep 12	20.0	0.00%	13.39%
IVL06CB	Call	0.87	28.50	0.69	Out of the Money	0	8	6	3.28	18.25%	25.00000	1 : 10@30	4 Apr 13	28 Mar 13	20.0	78.20%	4.03%
IVL06PB	Put	-	28.50	0.54	-	0	8	6	-	-	30.00000	1 : 10@30	4 Apr 13	28 Mar 13	20.0	-	-
IVL08CD	Call	0.20	28.50	0.09	Out of the Money	0	2	15	9.64	24.52%	32.53000	1 : 14.78571@35.49	13 Oct 12	8 Oct 12	20.4	96.59%	17.54%
IVL08PB	Put	1.23	28.50	0.95	Out of the Money	0	2	15	2.94	9.51%	35.49000	1 : 7.88571@35.49	13 Oct 12	8 Oct 12	20.5	-	-
IVL13CE	Call	0.06	28.50	0.02	Out of the Money	0	2	27	24.09	42.50%	39.43000	1 : 19.71609@44.36	25 Oct 12	17 Oct 12	249.2	77.32%	90.28%
IVL13PC	Put	0.82	28.50	0.79	Out of the Money	0	2	27	1.76	1.08%	44.36000	1 : 19.71609@44.36	25 Oct 12	17 Oct 12	28.9	49.91%	2.74%
IVL18CD	Call	0.14	28.50	0.08	Out of the Money	0	2	0	8.14	17.54%	30.00000	1 : 25@33.51	28 Sep 12	21 Sep 12	20.0	94.07%	18.34%
IVL18PA	Put	0.30	28.50	0.23	Out of the Money	0	2	0	3.86	8.36%	33.51000	1 : 24.64286@33.51	28 Sep 12	21 Sep 12	20.0	80.01%	1.61%
IVL42CD	Call	0.94	28.50	0.72	Out of the Money	0	7	10	3.03	17.19%	24.00000	1 : 10@40	9 Mar 13	4 Mar 13	20.0	91.47%	10.61%
IVL42PB	Put	1.43	28.50	1.23	Out of the Money	0	7	10	1.99	9.82%	40.00000	1 : 10@40	9 Mar 13	4 Mar 13	20.0	71.75%	0.01%
KBAN01CB	Call	2.74	166.50	2.75	In the Money	0	0	13	2.46	-0.12%	98.69000	1 : 24.67308@144	11 Aug 12	6 Aug 12	30.0	0.00%	6.05%
KBAN01CC	Call	0.98	166.50	0.67	Out of the Money	0	5	26	4.25	10.03%	144.00000	1 : 40@144	23 Jan 13	22 Jan 13	60.0	54.79%	3.27%
KBAN01PB	Put	0.01	166.50	0.00	Out of the Money	0	0	13	674.82	17.16%	138.17000	1 : 24.67308@180	11 Aug 12	6 Aug 12	115.0	67.07%	4.85%
KBAN01PC	Put	1.19	166.50	0.53	Out of the Money	0	5	26	4.66	13.33%	180.00000	1 : 30@180	23 Jan 13	22 Jan 12	60.0	64.59%	3.16%
KBAN06CA	Call	1.21	166.50	0.94	Out of the Money	0	4	9	4.59	6.49%	141.00000	1 : 30@171	7 Dec 12	29 Nov 12	20.0	49.41%	0.22%
KBAN06PA	Put	0.93	166.50	0.32	Out of the Money	0	4	9	5.97	14.05%	171.00000	1 : 30@171	7 Dec 12	29 Nov 12	20.0	69.00%	1.53%
KBAN08CC	Call	1.10	166.50	0.81	Out of the Money	0	3	26	5.05	6.91%	145.00000	1 : 30@170	24 Nov 12	19 Nov 12	20.0	45.99%	1.65%
KBAN08PA	Put	0.88	166.50	0.29	Out of the Money	0	3	26	6.31	13.75%	170.00000	1 : 30@170	24 Nov 12	19 Nov 12	17.6	69.28%	2.46%
KBAN13CE	Call	2.84	166.50	2.85	Out of the Money	0	0	18	2.97	0.06%	110.54000	1 : 19.73944@155	16 Aug 12	8 Aug 12	22.3	0.00%	0.00%
KBAN13PC	Put	0.91	166.50	0.14	Out of the Money	0	4	30	7.32	20.57%	155.00000	1 : 25@155	28 Dec 12	21 Dec 12	23.0	71.73%	0.17%
KBAN18CA	Call	0.54	166.50	0.47	Out of the Money	0	1	20	6.25	2.54%	144.09000	1 : 49.34641@120	18 Sep 12	11 Sep 12	20.0	49.35%	5.35%
KBAN42CD	Call	1.40	166.50	1.21	Out of the Money	0	4	24	2.97	5.71%	120.00000	1 : 40@120	22 Dec 12	17 Dec 12	20.0	63.07%	0.62%
KBAN42PA	Put	0.66	166.50	0.23	Out of the Money	0	4	24	6.31	13.75%	170.00000	1 : 40@31.77	22 Dec 12	17 Dec 12	20.0	61.39%	0.03%

The opinions and information presented in this report are those of the Globlex Securities Co. Ltd. Research Department. No representation or warranty in any form regarding the accuracy, completeness, correctness or fairness of opinions and information of this report is offered by Globlex Securities Co. Ltd. Globlex Securities Co. Ltd. accepts no liability whatsoever for any loss arising from the use of this report or its contents. This report (in whole or in part) may not be reproduced or published without the express permission of Globlex Securities Co. Ltd.

Derivative Warrant Table 30 July 2012

DW	Type of Option	DW Price	Stock Price	Price by Black Scholes Model	Status	Time to maturity y. m. d.	Gearing Ratio(x)	Premium	Exercise Price	Exercise Ratio	Expire Date	Last Trading Day	DW Issued(mn)	Implied Volatility	Cumulative Volume/ Outstanding Units
KK13CB	Call	2.10	39.75	1.76	Out of the Money	0 3 2	3.93	5.35%	31.77000	1 : 4.81325@31.77	30 Oct 12	22 Oct 12	26.9	72.66%	12.94%
KTB01CC	Call	0.72	16.00	0.72	Out of the Money	0 0 13	4.61	0.09%	12.54000	1 : 4.82486@13.8	11 Aug 12	6 Aug 12	30.0	99.24%	25.54%
KTB01CD	Call	0.80	16.00	0.53	Out of the Money	0 5 26	4.00	11.25%	13.80000	1 : 5@13.8	23 Jan 13	22 Jan 13	70.0	68.21%	1.16%
KTB01PB	Put	0.23	16.00	0.13	Out of the Money	0 0 13	18.02	3.05%	16.40000	1 : 3.85996@18.2	11 Aug 12	6 Aug 12	28.0	67.81%	1.90%
KTB01PC	Put	1.06	16.00	0.58	Out of the Money	0 5 26	3.77	12.75%	18.20000	1 : 4@18.2	23 Jan 13	22 Jan 13	30.0	64.98%	0.48%
KTB13CD	Call	0.37	16.00	0.09	Out of the Money	0 2 22	8.96	16.72%	16.89000	1 : 4.82486@15.8	20 Oct 12	15 Oct 12	30.0	70.22%	6.82%
KTB13PB	Put	0.59	16.00	0.19	Out of the Money	0 7 24	5.42	19.69%	15.80000	1 : 5@15.8	23 Mar 13	18 Mar 13	30.0	62.76%	0.33%
KTB42CC	Call	0.96	16.00	0.80	Out of the Money	0 4 24	3.33	6.25%	12.20000	1 : 5@18	22 Dec 12	17 Dec 12	20.0	69.45%	11.27%
KTB42PA	Put	0.74	16.00	0.42	Out of the Money	0 4 24	4.32	10.63%	18.00000	1 : 5@18	22 Dec 12	17 Dec 12	20.0	63.18%	0.50%
LH01CC	Call	0.45	7.70	0.30	Out of the Money	0 3 2	4.28	9.09%	6.60000	1 : 4@8.8	30 Oct 12	22 Oct 12	55.0	83.97%	5.49%
LH01PC	Put	0.44	7.70	0.27	Out of the Money	0 3 2	4.38	8.57%	8.80000	1 : 4@8.8	30 Oct 12	22 Oct 12	36.0	73.26%	2.19%
LH18CB	Call	0.40	7.70	0.23	Out of the Money	0 4 17	4.81	11.69%	7.00000	1 : 4@11.3	15 Dec 12	7 Dec 12	20.0	71.22%	1.84%
MINT01CA	Call	1.05	16.00	0.98	Out of the Money	0 4 16	3.05	3.44%	11.30000	1 : 5@11.3	14 Dec 12	6 Dec 12	44.0	59.15%	6.32%
MINT42CC	Call	1.17	16.00	1.06	Out of the Money	0 7 10	2.74	5.31%	11.00000	1 : 5@14	9 Mar 13	4 Mar 13	20.0	62.47%	0.20%
PS01CB	Call	1.03	18.20	0.89	Out of the Money	0 3 2	3.53	5.22%	14.00000	1 : 5@14	30 Oct 12	22 Oct 12	24.0	57.14%	53.08%
PS01PA	Put	0.55	18.20	0.11	Out of the Money	0 3 2	8.27	18.68%	17.00000	1 : 4@13.63	30 Oct 12	22 Oct 12	20.0	87.17%	2.61%
PS13PA	Put	0.20	18.20	0.00	Out of the Money	0 1 29	23.37	29.39%	13.63000	1 : 3.89469@13.63	27 Sep 12	20 Sep 12	29.5	-	-
PTT01CC	Call	0.48	322.00	0.26	Out of the Money	0 3 2	8.39	11.30%	320.00000	1 : 80@365	30 Oct 12	22 Oct 12	55.0	59.74%	102.42%
PTT01PC	Put	1.34	322.00	0.90	Out of the Money	0 3 2	4.81	7.45%	365.00000	1 : 50@365	30 Oct 12	22 Oct 12	30.0	63.51%	29.15%
PTT03CA	Call	0.20	322.00	0.11	Out of the Money	0 4 17	8.05	14.29%	328.00000	1 : 200@290	15 Dec 12	7 Dec 12	50.0	55.34%	3.02%
PTT06CC	Call	-	322.00	1.04	-	0 8 6	-	-	290.00000	1 : 50@290	4 Apr 13	28 Mar 13	20.0	-	-
PTT06PC	Put	-	322.00	0.89	-	0 8 6	-	-	355.00000	1 : 50@335	4 Apr 13	28 Mar 13	20.0	-	-
PTT08CD	Call	0.36	322.00	0.14	Out of the Money	0 1 17	14.91	10.75%	335.00000	1 : 60@335	15 Sep 12	10 Sep 12	20.0	62.02%	8.19%
PTT08PB	Put	1.17	322.00	0.87	Out of the Money	0 1 17	5.00	5.08%	370.00000	1 : 55@300	15 Sep 12	10 Sep 12	16.8	69.31%	1.21%
PTT13CG	Call	0.64	322.00	0.38	Out of the Money	0 5 1	5.03	13.04%	300.00000	1 : 100@300	29 Dec 12	24 Dec 12	30.0	64.22%	0.03%
PTT13PC	Put	0.73	322.00	0.38	Out of the Money	0 7 24	4.41	15.53%	345.00000	1 : 100@300	23 Mar 13	18 Mar 13	30.0	60.15%	1.67%
PTT18CC	Call	0.53	322.00	0.37	Out of the Money	0 4 16	6.08	9.63%	300.00000	1 : 100@300	14 Dec 12	6 Dec 12	20.0	52.68%	1.51%
PTT18PB	Put	0.31	322.00	0.08	Out of the Money	0 4 16	10.39	19.57%	290.00000	1 : 100@284.44	14 Dec 12	6 Dec 12	20.0	63.70%	0.03%
PTT42CD	Call	0.94	322.00	0.80	Out of the Money	0 1 4	6.98	2.65%	284.44000	1 : 49.04365@284.44	1 Sep 12	27 Aug 12	16.0	70.76%	19.51%
PTT42PA	Put	0.82	322.00	0.49	Out of the Money	0 1 4	8.01	5.88%	343.29000	1 : 49.04365@152.58	1 Sep 12	27 Aug 12	23.0	69.58%	11.15%

The opinions and information presented in this report are those of the Globlex Securities Co. Ltd. Research Department. No representation or warranty in any form regarding the accuracy, completeness, correctness or fairness of opinions and information of this report is offered by Globlex Securities Co. Ltd. Globlex Securities Co. Ltd. accepts no liability whatsoever for any loss arising from the use of this report or its contents. This report (in whole or in part) may not be reproduced or published without the express permission of Globlex Securities Co. Ltd.

Derivative Warrant Table 30 July 2012

DW	Type of Option	DW Price	Stock Price	Price by Black Scholes Model	Status	Time to maturity y. m. d.			Gearing Ratio(x)	Premium	Exercise Price	Exercise Ratio	Expire Date	Last Trading Day	DW Issued(mn)	Implied Volatility	Cumulative Volume/ Outstanding Units
PTTE01CC	Call	0.10	153.00	0.09	Out of the Money	0	0	13	38.86	2.30%	152.58000	1 : 39.37008@152.58	11 Aug 12	6 Aug 12	38.0	61.79%	282.18%
PTTE01CD	Call	0.60	153.00	0.30	Out of the Money	0	5	26	6.38	16.99%	155.00000	1 : 40@187.03	23 Jan 13	22 Jan 13	60.0	60.21%	4.75%
PTTE01PC	Put	0.90	153.00	0.86	Out of the Money	0	0	13	4.32	0.92%	187.03000	1 : 39.37008@187.03	11 Aug 12	6 Aug 12	53.0	0.00%	32.25%
PTTE01PD	Put	1.31	153.00	0.96	Out of the Money	0	5	26	2.92	8.10%	193.00000	1 : 40@160	23 Jan 13	22 Jan 13	60.0	59.47%	4.01%
PTTE08CC	Call	0.14	153.00	0.06	Out of the Money	0	0	27	31.22	7.78%	160.00000	1 : 35@160	25 Aug 12	20 Aug 12	20.3	58.09%	12.75%
PTTE08PA	Put	1.27	153.00	1.22	Out of the Money	0	0	27	4.02	0.72%	190.00000	1 : 30@147.66	25 Aug 12	20 Aug 12	19.5	54.68%	18.49%
PTTE13CE	Call	0.26	153.00	0.18	Out of the Money	0	0	19	14.95	3.20%	147.66000	1 : 39.37008@147.66	17 Aug 12	9 Aug 12	20.9	63.09%	1.80%
PTTE13PB	Put	-	153.00	0.43	-	0	7	24	-	-	170.00000	1 : 50@185	23 Mar 13	18 Mar 13	30.0	-	-
PTTE18CA	Call	0.04	153.00	0.01	Out of the Money	0	1	21	76.50	22.22%	185.00000	1 : 50@185	19 Sep 12	12 Sep 12	20.0	49.31%	15.29%
PTTE18PA	Put	0.44	153.00	0.29	Out of the Money	0	1	21	6.95	5.56%	166.50000	1 : 50@150	19 Sep 12	12 Sep 12	20.0	54.57%	1.09%
PTTE42CD	Call	0.62	153.00	0.35	Out of the Money	0	1	4	12.34	6.14%	150.00000	1 : 20@150	1 Sep 12	27 Aug 12	13.0	67.84%	8.03%
PTTE42PA	Put	1.74	153.00	1.57	Out of the Money	0	1	4	4.40	1.83%	185.00000	1 : 20@67	1 Sep 12	27 Aug 12	18.0	48.46%	0.10%
PTTG01CB	Call	0.11	57.25	0.02	Out of the Money	0	1	10	26.02	20.87%	67.00000	1 : 20@67	8 Sep 12	3 Sep 12	290.0	76.82%	52.90%
PTTG01PB	Put	2.30	57.25	2.24	Out of the Money	0	1	10	2.49	0.44%	80.00000	1 : 10@58	8 Sep 12	3 Sep 12	25.0	0.00%	7.02%
PTTG03CA	Call	0.25	57.25	0.13	Out of the Money	0	4	17	5.73	18.78%	58.00000	1 : 40@58	15 Dec 12	7 Dec 12	25.0	81.49%	0.77%
PTTG06CB	Call	0.66	57.25	0.36	Out of the Money	0	6	10	5.78	22.10%	60.00000	1 : 15@70	7 Feb 13	31 Jan 13	20.0	66.30%	7.65%
PTTG06PB	Put	1.20	57.25	0.92	Out of the Money	0	6	10	3.18	9.17%	70.00000	1 : 15@70	7 Feb 13	31 Jan 13	20.0	59.61%	0.28%
PTTG08CB	Call	0.27	57.25	0.07	Out of the Money	0	3	13	14.14	29.34%	70.00000	1 : 15@64	10 Nov 12	5 Nov 12	19.8	66.74%	0.51%
PTTG08PA	Put	1.30	57.25	0.83	Out of the Money	0	3	13	4.40	10.92%	64.00000	1 : 10@64	10 Nov 12	5 Nov 12	19.8	73.60%	0.29%
PTTG13CB	Call	0.62	57.25	0.40	Out of the Money	0	4	23	4.62	14.24%	53.00000	1 : 20@63	21 Dec 12	14 Dec 12	30.0	72.55%	23.40%
PTTG13PB	Put	0.66	57.25	0.41	Out of the Money	0	4	23	4.34	13.01%	63.00000	1 : 20@63	21 Dec 12	14 Dec 12	30.0	69.65%	0.01%
PTTG42CB	Call	0.74	57.25	0.45	Out of the Money	0	7	17	3.87	20.17%	54.00000	1 : 20@41.47	16 Mar 13	11 Mar 13	20.0	76.42%	1.14%
ROBI13CA	Call	1.91	59.50	1.85	Out of the Money	0	1	29	3.16	1.39%	41.47000	1 : 9.87362@41.47	27 Sep 12	20 Sep 12	29.2	94.58%	0.63%
SCB01CB	Call	2.32	153.00	2.35	In the Money	0	0	13	2.68	-0.46%	95.31000	1 : 24.56399@132	11 Aug 12	6 Aug 12	30.0	0.00%	9.78%
SCB01CC	Call	1.18	153.00	0.92	Out of the Money	0	5	26	4.32	9.41%	132.00000	1 : 30@132	23 Jan 13	22 Jan 13	60.0	56.00%	4.85%
SCB01PA	Put	0.02	153.00	0.00	Out of the Money	0	0	13	389.31	23.19%	117.91000	1 : 19.65023@166	11 Aug 12	6 Aug 12	100.0	75.36%	26.36%
SCB01PB	Put	1.12	153.00	0.65	Out of the Money	0	5	26	4.55	13.46%	166.00000	1 : 30@166	23 Jan 13	22 Jan 13	60.0	64.37%	5.12%
SCB06CD	Call	1.40	153.00	1.13	Out of the Money	0	6	10	4.37	9.15%	132.00000	1 : 25@160	7 Feb 13	31 Jan 13	20.0	53.46%	0.52%
SCB06PD	Put	1.31	153.00	0.65	Out of the Money	0	6	10	4.67	16.83%	160.00000	1 : 25@160	7 Feb 13	31 Jan 13	20.0	67.30%	0.00%
SCB08CD	Call	0.66	153.00	0.62	Out of the Money	0	0	27	7.73	1.18%	135.00000	1 : 30@155	25 Aug 12	20 Aug 12	20.0	0.00%	67.48%

The opinions and information presented in this report are those of the Globlex Securities Co. Ltd. Research Department. No representation or warranty in any form regarding the accuracy, completeness, correctness or fairness of opinions and information of this report is offered by Globlex Securities Co. Ltd. Globlex Securities Co. Ltd. accepts no liability whatsoever for any loss arising from the use of this report or its contents. This report (in whole or in part) may not be reproduced or published without the express permission of Globlex Securities Co. Ltd.

Derivative Warrant Table 30 July 2012

DW	Type of Option	DW Price	Stock Price	Price by Black Scholes Model	Status	Time to maturity			Gearing Ratio(x)	Premium	Exercise Price	Exercise Ratio	Expire Date	Last Trading Day	DW Issued(mn)	Implied Volatility	Cumulative Volume/ Outstanding Units
						y.	m.	d.									
SCB08PB	Put	0.46	153.00	0.24	Out of the Money	0	0	27	13.30	6.21%	155.00000	1 : 25@155	25 Aug 12	20 Aug 12	20.0	76.98%	52.12%
SCB13CC	Call	1.56	153.00	1.13	Out of the Money	0	5	1	3.92	10.46%	130.00000	1 : 25@145	29 Dec 12	24 Dec 12	22.4	69.29%	5.39%
SCB13PC	Put	1.07	153.00	0.41	Out of the Money	0	7	28	5.72	22.71%	145.00000	1 : 25@145	27 Mar 13	20 Mar 13	21.0	67.58%	0.33%
SCB42CD	Call	0.85	153.00	0.58	Out of the Money	0	7	17	4.50	15.03%	142.00000	1 : 40@313.76	16 Mar 13	11 Mar 13	20.0	57.34%	0.54%
SCC01CC	Call	0.41	318.00	0.13	Out of the Money	0	1	10	9.89	8.78%	313.76000	1 : 78.43137@313.76	8 Sep 12	3 Sep 12	24.0	73.16%	53.68%
SCC01PC	Put	1.39	318.00	1.18	Out of the Money	0	1	10	4.67	2.72%	377.49000	1 : 49.01961@350	8 Sep 12	3 Sep 12	22.0	77.19%	4.42%
SCC08CC	Call	0.35	318.00	0.02	Out of the Money	0	2	1	18.17	15.57%	350.00000	1 : 50@350	29 Sep 12	24 Sep 12	20.0	55.19%	7.74%
SCC08PB	Put	1.09	318.00	0.62	Out of the Money	0	2	1	5.83	7.08%	350.00000	1 : 50@303.95	29 Sep 12	24 Sep 12	20.0	67.45%	0.25%
SCC13CD	Call	0.27	318.00	0.16	Out of the Money	0	0	19	12.01	3.91%	303.95000	1 : 98.03922@303.95	17 Aug 12	9 Aug 12	25.0	66.94%	0.02%
SCC13PC	Put	0.85	318.00	0.25	Out of the Money	0	7	27	3.74	19.81%	340.00000	1 : 100@343.17	26 Mar 13	19 Mar 13	30.0	73.00%	1.13%
SCC18CA	Call	0.14	318.00	0.02	Out of the Money	0	1	23	23.17	12.23%	343.17000	1 : 98.05014@343.17	21 Sep 12	14 Sep 12	20.0	45.57%	18.58%
SPAL01CB	Call	1.13	18.00	0.88	Out of the Money	0	4	16	3.19	8.06%	13.80000	1 : 5@13.26	14 Dec 12	6 Dec 12	36.0	69.71%	4.83%
SPAL13CA	Call	1.25	18.00	1.22	Out of the Money	0	1	21	3.67	0.95%	13.26000	1 : 3.9285@13.26	19 Sep 12	12 Sep 12	29.2	0.00%	0.83%
SSI13CB	Call	0.07	0.62	0.00	Out of the Money	0	3	2	17.71	37.90%	0.82000	1 : 0.5@0.7	30 Oct 12	22 Oct 12	50.0	74.02%	0.20%
SSI18CA	Call	0.10	0.62	0.01	Out of the Money	0	2	8	12.40	20.97%	0.70000	1 : 0.5@0.7	6 Oct 12	1 Oct 12	20.0	73.59%	1.80%
STA01CC	Call	0.07	14.40	0.00	Out of the Money	0	1	10	26.36	35.88%	19.02000	1 : 7.80275@13.4	8 Sep 12	3 Sep 12	25.0	100.65%	21.08%
STA01CD	Call	-	14.40	0.37	-	0	5	26	-	-	13.40000	1 : 5@13.4	23 Jan 13	16 Jan 13	33.2	79.13%	15.43%
STA01PB	Put	1.88	14.40	1.83	Out of the Money	0	1	10	1.57	1.10%	23.41000	1 : 4.87686@18	8 Sep 12	3 Sep 12	20.0	79.79%	9.73%
STA01PC	Put	1.35	14.40	0.88	Out of the Money	0	5	26	2.67	12.50%	18.00000	1 : 4@18	23 Jan 13	16 Jan 13	12.0	77.56%	0.02%
STA03CA	Call	0.26	14.40	0.09	Out of the Money	0	4	17	5.54	21.53%	14.90000	1 : 10@14.6	15 Dec 12	7 Dec 12	25.0	78.69%	0.16%
STA08CB	Call	0.52	14.40	0.21	Out of the Money	0	6	1	4.62	23.06%	14.60000	1 : 6@14.6	29 Jan 13	22 Jan 13	20.0	76.68%	0.30%
STA08PA	Put	-	14.40	0.97	-	0	6	1	-	-	19.50000	1 : 5@15	29 Jan 13	22 Jan 13	16.7	-	-
STA13CD	Call	-	14.40	0.19	-	0	5	1	-	-	15.00000	1 : 5@15	29 Dec 12	24 Dec 12	30.0	-	-
STA13CE	Call	0.76	14.40	0.18	Out of the Money	0	11	7	3.79	44.44%	17.00000	1 : 5@21.46	6 Jul 13	28 Jun 13	28.1	-	-
STA13PA	Put	1.61	14.40	1.41	Out of the Money	0	2	15	1.83	5.50%	21.46000	1 : 4.87686@21.46	13 Oct 12	8 Oct 12	26.1	-	-
STA13PB	Put	-	14.40	1.05	-	0	11	7	-	-	20.00000	1 : 5@21.07	6 Jul 13	28 Jun 13	18.3	-	-
STA18CA	Call	0.03	14.40	0.00	Out of the Money	0	1	22	49.21	48.35%	21.07000	1 : 9.75369@21.07	20 Sep 12	13 Sep 12	20.0	82.44%	16.93%
STA42PA	Put	1.83	14.40	1.83	In the Money	0	1	4	1.61	-0.59%	23.41000	1 : 4.87686@12	1 Sep 12	27 Aug 12	60.0	0.00%	0.07%
STA42CD	Call	0.85	14.40	0.58	Out of the Money	0	6	19	3.39	12.85%	12.00000	1 : 5@12	16 Feb 13	11 Feb 13	20.0	77.52%	1.79%
TCAP01CB	Call	0.73	30.75	0.66	Out of the Money	0	1	10	4.31	2.69%	24.44000	1 : 9.77804@38	8 Sep 12	3 Sep 12	75.0	72.39%	85.13%

The opinions and information presented in this report are those of the Globlex Securities Co. Ltd. Research Department. No representation or warranty in any form regarding the accuracy, completeness, correctness or fairness of opinions and information of this report is offered by Globlex Securities Co. Ltd. Globlex Securities Co. Ltd. accepts no liability whatsoever for any loss arising from the use of this report or its contents. This report (in whole or in part) may not be reproduced or published without the express permission of Globlex Securities Co. Ltd.

Derivative Warrant Table 30 July 2012

DW	Type of Option	DW Price	Stock Price	Price by Black Scholes Model	Status	Time to maturity			Gearing Ratio(x)	Premium	Exercise Price	Exercise Ratio	Expire Date	Last Trading Day	DW Issued(mn)	Implied Volatility	Cumulative Volume/ Outstanding Units
						y.	m.	d.									
TCAP01PA	Put	0.77	30.75	0.71	Out of the Money	0	1	10	3.99	1.46%	38.00000	1 : 10@38	8 Sep 12	3 Sep 12	20.0	64.72%	34.23%
TCAP08CC	Call	0.61	30.75	0.38	Out of the Money	0	2	18	6.30	10.18%	29.00000	1 : 8@32	16 Oct 12	9 Oct 12	20.0	66.23%	19.76%
TCAP08PA	Put	1.21	30.75	0.62	Out of the Money	0	2	18	6.35	11.67%	32.00000	1 : 4@32	16 Oct 12	9 Oct 12	14.5	74.86%	5.79%
TCAP13CD	Call	1.50	30.75	1.32	Out of the Money	0	1	13	4.19	3.33%	24.44000	1 : 4.88878@26	11 Sep 12	4 Sep 12	20.7	77.69%	8.33%
TCAP42CC	Call	0.49	30.75	0.32	Out of the Money	0	7	17	3.14	16.42%	26.00000	1 : 20@26	16 Mar 13	11 Mar 13	20.0	77.24%	1.49%
THAI01CD	Call	0.17	19.70	0.00	Out of the Money	0	3	2	11.59	30.46%	24.00000	1 : 10@29	30 Oct 12	22 Oct 12	35.0	81.00%	4.50%
THAI01PC	Put	1.22	19.70	1.13	Out of the Money	0	3	2	2.02	2.34%	29.00000	1 : 8@29	30 Oct 12	22 Oct 12	20.0	60.83%	1.08%
THAI03CA	Call	0.21	19.70	0.02	Out of the Money	0	7	16	4.69	32.99%	22.00000	1 : 20@22.5	15 Mar 13	8 Mar 13	25.0	83.51%	1.04%
THAI13PA	Put	0.44	19.70	0.34	Out of the Money	0	1	13	5.60	3.65%	22.50000	1 : 8@22.5	11 Sep 12	4 Sep 12	30.0	63.54%	0.00%
THAI13CC	Call	0.43	19.70	0.12	Out of the Money	0	4	30	5.73	18.98%	20.00000	1 : 8@24	28 Dec 12	21 Dec 12	30.0	72.96%	3.67%
THAI18CB	Call	0.13	19.70	0.00	Out of the Money	0	3	4	9.47	32.39%	24.00000	1 : 16@24	1 Nov 12	25 Oct 12	20.0	91.43%	1.01%
THAI42CC	Call	1.11	19.70	0.64	Out of the Money	0	6	19	3.55	14.47%	17.00000	1 : 5@25	16 Feb 13	11 Feb 13	20.0	78.98%	6.58%
THAI42PA	Put	1.08	19.70	1.04	Out of the Money	0	1	4	3.65	0.51%	25.00000	1 : 5@25	1 Sep 12	27 Aug 12	30.0	56.98%	0.06%
TISCO1CB	Call	0.68	39.50	0.48	Out of the Money	0	4	16	3.87	9.37%	33.00000	1 : 15@41	14 Dec 12	6 Dec 12	35.0	67.79%	17.01%
TISCO1PA	Put	0.73	39.50	0.26	Out of the Money	0	4	16	5.41	14.68%	41.00000	1 : 10@41	14 Dec 12	6 Dec 12	20.0	73.98%	0.75%
TMB01CA	Call	0.16	1.47	0.03	Out of the Money	0	1	10	18.71	15.55%	1.62000	1 : 0.49096@2	8 Sep 12	3 Sep 12	26.0	76.64%	7.84%
TMB01PA	Put	1.05	1.47	1.04	In the Money	0	1	10	2.80	-0.34%	2.00000	1 : 0.5@2	8 Sep 12	3 Sep 12	35.0	0.00%	0.41%
TMB13CC	Call	0.32	1.47	0.05	Out of the Money	0	1	21	9.36	14.09%	1.52000	1 : 0.49096@1.57	19 Sep 12	12 Sep 12	30.0	82.98%	0.57%
TMB13PA	Put	0.37	1.47	0.21	Out of the Money	0	1	21	8.09	5.55%	1.57000	1 : 0.49096@1.57	19 Sep 12	12 Sep 12	29.8	-	-
TMB18CC	Call	0.12	1.47	0.00	Out of the Money	0	1	23	12.48	24.34%	1.71000	1 : 0.98193@54	21 Sep 12	14 Sep 12	20.0	-	-
TOP01CC	Call	0.56	58.25	0.36	Out of the Money	0	4	16	5.20	11.93%	54.00000	1 : 20@54	14 Dec 12	6 Dec 12	60.0	71.54%	24.29%
TOP01PC	Put	1.93	58.25	1.36	Out of the Money	0	4	16	3.02	9.53%	72.00000	1 : 10@78	14 Dec 12	6 Dec 12	32.0	69.84%	8.83%
TOP08CD	Call	0.26	58.25	0.01	Out of the Money	0	3	2	22.40	38.37%	78.00000	1 : 10@78	30 Oct 12	22 Oct 12	19.5	68.58%	3.41%
TOP08PA	Put	1.24	58.25	0.75	Out of the Money	0	3	2	4.70	9.70%	65.00000	1 : 10@72	30 Oct 12	22 Oct 12	19.5	71.23%	1.07%
TOP13CD	Call	0.16	58.25	0.02	Out of the Money	0	2	27	18.20	29.10%	72.00000	1 : 20@72	25 Oct 12	17 Oct 12	28.1	67.49%	1.96%
TOP13PC	Put	-	58.25	0.38	-	0	7	28	-	-	63.00000	1 : 20@65	27 Mar 13	20 Mar 13	30.0	-	-
TOP18CD	Call	0.27	58.25	0.06	Out of the Money	0	3	4	8.63	23.18%	65.00000	1 : 25@65	1 Nov 12	25 Oct 12	20.0	-	-
TOP42CD	Call	0.88	58.25	0.63	Out of the Money	0	7	10	3.31	12.62%	48.00000	1 : 20@75	9 Mar 13	4 Mar 13	20.0	74.38%	2.09%
TOP42PA	Put	1.07	58.25	0.82	Out of the Money	0	7	10	2.72	7.98%	75.00000	1 : 20@75	9 Mar 13	4 Mar 13	20.0	55.90%	1.04%
TPIP01CB	Call	0.24	11.70	0.07	Out of the Money	0	3	2	9.75	19.66%	12.80000	1 : 5@14.8	30 Oct 12	22 Oct 12	50.0	72.77%	10.41%

The opinions and information presented in this report are those of the Globlex Securities Co. Ltd. Research Department. No representation or warranty in any form regarding the accuracy, completeness, correctness or fairness of opinions and information of this report is offered by Globlex Securities Co. Ltd. Globlex Securities Co. Ltd. accepts no liability whatsoever for any loss arising from the use of this report or its contents. This report (in whole or in part) may not be reproduced or published without the express permission of Globlex Securities Co. Ltd.

Derivative Warrant Table 30 July 2012

DW	Type of Option	DW Price	Stock Price	Price by Black Scholes Model	Status	Time to maturity y. m. d.			Gearing Ratio(x)	Premium	Exercise Price	Exercise Ratio	Expire Date	Last Trading Day	DW Issued(mn)	Implied Volatility	Cumulative Volume/ Outstanding Units
TIPI01PA	Put	0.94	11.70	0.75	Out of the Money	0	3	2	3.11	5.64%	14.80000	1 : 4@14.8	30 Oct 12	22 Oct 12	25.0	69.48%	0.03%
TRUE01CD	Call	1.32	4.00	1.05	Out of the Money	0	4	16	3.03	8.00%	3.00000	1 : 1@4.2	14 Dec 12	6 Dec 06	45.0	86.93%	34.64%
TRUE01PD	Put	0.85	4.00	0.35	Out of the Money	0	4	16	4.71	16.25%	4.20000	1 : 1@4.2	14 Dec 12	6 Dec 12	24.0	77.13%	17.41%
TRUE08CC	Call	1.04	4.00	0.84	Out of the Money	0	3	2	3.85	6.00%	3.20000	1 : 1@4	30 Oct 12	22 Oct 12	20.0	83.68%	26.12%
TRUE08PA	Put	0.67	4.00	0.20	Out of the Money	0	3	2	5.97	16.75%	4.00000	1 : 1@4	30 Oct 12	22 Oct 12	20.0	-	-
TRUE13CD	Call	1.04	4.00	0.63	Out of the Money	0	4	30	3.85	13.50%	3.50000	1 : 1@3.2	28 Dec 12	21 Dec 12	28.6	91.14%	37.85%
TRUE13PA	Put	0.16	4.00	0.00	Out of the Money	0	1	29	25.00	24.00%	3.20000	1 : 1@3.2	27 Sep 12	20 Sep 12	29.5	-	-
TRUE18CC	Call	0.47	4.00	0.41	Out of the Money	0	1	23	4.26	3.50%	3.20000	1 : 2@2.9	21 Sep 12	14 Sep 12	20.0	95.68%	5.55%
TRUE42CA	Call	0.70	4.00	0.58	Out of the Money	0	4	24	2.86	7.50%	2.90000	1 : 2@2.9	22 Dec 12	17 Dec 12	30.0	99.90%	0.26%
TRUE42PA	Put	0.54	4.00	0.28	Out of the Money	0	4	24	3.70	14.50%	4.50000	1 : 2@62	22 Dec 12	17 Dec 12	30.0	78.60%	0.07%
TUF01CB	Call	0.86	72.50	0.59	Out of the Money	0	4	16	4.22	9.24%	62.00000	1 : 20@62	14 Dec 12	6 Dec 12	35.0	66.84%	3.23%
TUF01PA	Put	1.33	72.50	0.48	Out of the Money	0	4	16	5.45	14.90%	75.00000	1 : 10@75	14 Dec 12	6 Dec 12	14.0	71.33%	1.74%
TUF13CB	Call	0.60	72.50	0.16	Out of the Money	0	4	3	6.04	20.00%	75.00000	1 : 20@75	1 Dec 12	26 Nov 12	30.0	77.74%	3.64%

Note: Cumulative Volume and Implied Volatility were calculated from 23/07/2012
Exercise Ratio is no. of shares of common stock : DW

Warrant Table 30 July- 3 Aug 2012

Warrant	Warrant Price	Stock Price	Black Scholes	Status	Time to maturity			Gearing Ratio(x)	Premium	Exercise Price	Exercise Ratio	Exercise Period	First Exercise	Expire Date	Warrant Issued(mn)	Outstanding Warrant(mn)
					y.	m.	d.									
AGE-W1	3.12	3.1	1.73	Out of the Money	1	6	16	1.40	-5.51%	0.71000	1 : 1.406@0.71	End of Jun,Dec	30 Jun 11 13 Feb 14	256.0	43.3	
AIM-W1	0.01	0.09	0.00	Out of the Money	0	1	19	9.00	133.33%	0.20000	1 : 1@0.2	End of Mar,Jun,Sep,Dec	30 Dec 09 17 Sep 12	1399.7	1399.7	
AIT-W1	31.75	56	39.61	In the Money	0	2	2	1.76	-13.84%	16.50000	1 : 1@16.5	End of Mar,Jun,Sep,Dec	28 Dec 07 30 Sep 12	6.0	0.3	
AMC-W1	0.71	1.96	0.00	Out of the Money	1	7	8	2.76	89.29%	3.00000	1 : 1@3	End of Mar,Sep	- 7 Mar 14	40.0	40.0	
AQUA-W2	0.2	0.38	0.00	Out of the Money	1	7	16	1.90	150.00%	0.75000	1 : 1@0.75	End of Jun, Dec	30 Dec 11 15 Mar 14	673.4	673.4	
BLAND-W2	0.02	0.81	0.00	Out of the Money	0	9	3	40.50	137.04%	1.90000	1 : 1@1.9	End of Mar,Jun,Sep,Dec	30 Sep 08 2 May 13	6886.3	6883.7	
BLAND-W3	0.18	0.81	0.09	Out of the Money	3	3	10	4.50	82.72%	1.30000	1 : 1@1.3	End of Mar,Jun,Sep,Dec	30 Sep 06 7 Nov 15	1994.2	1993.6	
BROOK-W4	0.01	0.46	0.00	Out of the Money	4	0	11	46.00	130.43%	1.05000	1 : 1@1.05	End of Mar,Jun,Sep,Dec	30 Oct 09 8 Aug 16	374.4	374.4	
BTS-W2	0.01	0.46	0.00	Out of the Money	1	3	14	46.00	54.35%	0.70000	1 : 1@0.7	End of Mar,Jun,Sep,Dec	30 Oct 09 11 Nov 13	5027.0	5027.0	
BWG-W1	0.01	0.46	0.00	Out of the Money	1	11	14	46.00	163.04%	1.20000	1 : 1@1.2	End of Mar,Jun,Sep,Dec	30 Oct 09 13 Jul 14	160.0	85.7	
CCP-W1	2.3	3.3	2.39	At the Money	2	2	1	1.43	0.00%	1.00000	1 : 1@1	End of Mar,Jun,Sep,Dec	28 Dec 12 29 Sep 14	155.0	155.0	
CEN-W2	0.27	2.2	0.17	Out of the Money	0	5	20	8.56	7.14%	2.10000	1 : 1.05@2.1	End of Mar,Jun,Sep,Dec	30 Sep 10 17 Jan 13	124.9	119.6	
CEN-W3	0.72	2.2	0.47	Out of the Money	2	10	12	3.06	23.64%	2.00000	1 : 1@2	End of Mar,Jun,Sep,Dec	30 Oct 09 10 Jun 15	117.5	117.5	
CGD-W2	0.11	0.46	0.02	Out of the Money	0	10	23	4.18	32.61%	0.50000	1 : 1@0.5	End of Mar,Jun,Sep,Dec	30 Sep 10 21 Jun 13	843.1	843.0	
CGS-W5	0.08	0.9	0.00	Out of the Money	0	5	21	11.95	65.03%	1.41000	1 : 1.0625@1.41	End of Mar,Jun,Sep,Dec	15 Sep 00 18 Jan 13	464.4	464.4	
CIG-W3	0.01	0.58	0.00	Out of the Money	0	1	3	870.00	55.29%	0.90000	1 : 15@0.9	End of every Month	31 Aug 11 31 Aug 12	2759.1	2759.1	
CSP-W1	0.27	2.02	0.00	Out of the Money	1	4	1	7.48	106.44%	3.90000	1 : 1@3.9	End of May and Nov	31 May 08 29 Nov 13	125.0	125.0	
DEMCO-W4	1.9	5.45	0.89	Out of the Money	0	6	13	2.88	26.10%	4.98000	1 : 1.004@4.98	End of Mar,Jun,Sep,Dec	30 Dec 10 10 Feb 13	72.6	72.6	
EARTH-W3	3.58	4.9	3.57	Out of the Money	4	1	18	1.40	1.42%	1.47000	1 : 1.023@1.47	15 Mar, 15 Sep	30 Dec 10 15 Sep 16	444.5	444.4	
ECL-W1	0.3	0.95	0.29	Out of the Money	1	4	3	3.17	36.84%	1.00000	1 : 1@1	End of Jun,Dec	30 Dec 10 1 Dec 13	205.0	205.0	
EMC-W3	0.37	1.5	0.24	Out of the Money	1	7	30	4.05	24.67%	1.50000	1 : 1@1.5	End of Mar,Jun,Sep,Dec	28 Sep 12 29 Mar 14	293.2	293.2	
EPCO-W1	0.65	2.04	0.15	Out of the Money	2	2	22	3.19	42.67%	2.27000	1 : 1.015@2.27	End of Mar,Jun,Sep,Dec	30 Mar 12 20 Oct 14	128.9	128.8	
ERW-W2	0.54	2.6	0.23	Out of the Money	1	4	19	4.81	28.46%	2.80000	1 : 1@2.8	41625	17 Dec 13 17 Dec 13	224.5	224.5	
E-W1	0.51	1.17	0.28	Out of the Money	8	4	26	2.29	71.79%	1.50000	1 : 1@1.5	End of Mar,Jun,Sep,Dec	31 Mar 11 22 Dec 20	347.0	347.0	
FOCUS-W1	0.76	1.9	0.45	Out of the Money	1	10	17	2.50	97.89%	3.00000	1 : 1@3	End of Jan,Apr,Jul,Nov	31 Jul 09 15 Jun 14	62.5	62.5	
GEN-W3	0.04	0.22	0.00	Out of the Money	1	9	16	5.50	372.73%	1.00000	1 : 1@1	End of Dec	30 Dec 11 15 May 14	577.9	577.9	
GJS-W2	0.13	0.14	0.03	Out of the Money	5	4	15	3.23	109.52%	0.25000	1 : 3@0.25	End of Jun,Dec	30 Dec 10 12 Dec 17	5000.0	4933.1	
GLAND-W1	1.53	2.52	1.59	Out of the Money	1	9	27	1.65	0.40%	1.00000	1 : 1@1	End of Mar,Jun,Sep,Dec	30 Sep 11 26 May 14	164.4	164.3	
GLOBAL-W	7.3	12.1	5.08	Out of the Money	0	9	19	1.99	1.93%	6.25000	1 : 1.2@6.25	18 Nov 11, 18 May 12, 16 Nov 12, 17 May 13	18 Nov 11 18 May 13	240.0	213.9	
GOLD-W1	3.44	6.45	3.80	In the Money	1	8	2	1.88	-0.16%	3.00000	1 : 1@3	End of Mar,Jun,Sep,Dec	30 Jun 11 31 Mar 14	504.1	504.1	

The opinions and information presented in this report are those of the Globlex Securities Co. Ltd. Research Department. No representation or warranty in any form regarding the accuracy, completeness, correctness or fairness of opinions and information of this report is offered by Globlex Securities Co. Ltd. Globlex Securities Co. Ltd. accepts no liability whatsoever for any loss arising from the use of this report or its contents. This report (in whole or in part) may not be reproduced or published without the express permission of Globlex Securities Co. Ltd.

Warrant Table 30 July- 3 Aug 2012

Warrant	Warrant Price	Stock Price	Black Scholes	Status	Time to maturity			Gearing Ratio(x)	Premium	Exercise Price	Exercise Ratio	Exercise Period	First Exercise	Expire Date	Warrant Issued(mn)	Outstanding Warrant(mn)
					y.	m.	d.									
IEC-W1	0.01	0.02	0.02	At the Money	1	10	20	2.00	0.00%	0.01000	1 : 1@0.01	End of Mar,Jun,Sep,Dec	30 Sep 09	18 Jun 14	9061.3	8996.7
JMART-W1	7.1	10.7	7.86	In the Money	1	5	2	1.51	-5.61%	3.00000	1 : 1@3	End of Mar,Jun,Sep,Dec	30 Mar 12	30 Dec 13	69.0	13.6
KMC-W2	0.07	0.34	0.00	Out of the Money	2	10	22	4.86	214.71%	1.00000	1 : 1@1	End of Mar,Jun,Sep,Dec	28 Sep 12	20 Jun 15	1030.9	1030.9
L&E-W2	4.52	11.8	4.63	Out of the Money	0	9	24	2.61	1.02%	7.40000	1 : 1@7.4	End of Jan, May, Sep	30 Sep 11	23 May 13	14.1	8.8
LEE-W2	1.14	3.64	1.22	At the Money	0	9	21	3.19	0.00%	2.50000	1 : 1@2.5	End of Jun,Dec	30 Dec 10	20 May 13	294.0	241.5
LIVE-W1	0.03	0.1	0.03	Out of the Money	1	5	24	3.84	96.03%	0.17000	1 : 1.1524@0.17	End of Mar,Jun,Sep,Dec	31 Mar 09	21 Jan 14	2299.8	2219.8
LL-W1	0.11	0.27	0.02	Out of the Money	2	6	17	2.45	311.11%	1.00000	1 : 1@1	End of Jun,Dec	29 Jun 12	14 Feb 15	780.0	780.0
MATCH-W2	0.74	1.91	0.83	Out of the Money	1	9	30	2.58	12.00%	1.40000	1 : 1.001@1.4	End of Mar,Jun,Sep,Dec	30 Dec 09	29 May 14	103.4	58.3
MILL-W1	1.51	2.38	0.24	Out of the Money	1	6	27	4.31	0.10%	1.83000	1 : 2.734@1.83	End of Jun,Dec	30 Jun 12	24 Feb 14	114.6	114.6
MINT-W4	4.24	16	4.29	Out of the Money	0	9	19	4.15	-2.03%	11.82000	1 : 1.1@11.82	End of Month	30 Jun 10	18 May 13	325.4	324.9
MJD-W1	0.79	2.44	0.86	Out of the Money	0	10	29	3.09	14.34%	2.00000	1 : 1@2	End of Mar,Jun,Sep,Dec	30 Sep 10	28 Jun 13	350.0	345.6
NEP-W2	0.54	0.79	0.40	Out of the Money	4	4	18	1.46	31.65%	0.50000	1 : 1@0.5	End of Mar,Jun,Sep,Dec	15 Mar 12	15 Dec 16	492.9	492.9
NNCL-W2	0.72	1.71	0.83	Out of the Money	3	5	1	2.38	0.58%	1.00000	1 : 1@1	End of Mar,Jun,Sep,Dec	31 Mar 11	29 Dec 15	725.0	724.6
PF-W2	5	1.11	-	Out of the Money	0	3	9	1.33	-24.92%	0.00000	1 : 6@0	End of Jun,Dec	30 Dec 02	6 Nov 12	50.9	7.7
PYLON-W1	2.6	4.54	2.57	Out of the Money	2	8	26	1.75	5.73%	2.20000	1 : 1@2.2	End of Jun,Dec	28 Dec 12	25 Apr 15	100.0	100.0
RML-W3	0.52	1.59	0.05	Out of the Money	2	9	16	3.06	105.66%	2.75000	1 : 1@2.75	End of Mar,Jun,Sep,Dec	29 Jun 12	15 May 15	893.8	893.8
ROJNA-W2	5.5	8.55	4.56	Out of the Money	2	0	1	1.87	-7.44%	3.33000	1 : 1.19982@3.33	End of Feb, May, Aug, Nov	30 Nov 09	30 Jul 14	299.1	27.8
ROJNA-W3	4.24	8.55	5.13	In the Money	3	11	20	2.02	-3.63%	4.00000	1 : 1@4	End of Mar,Jun,Sep,Dec	30 Dec 11	18 Jul 16	386.4	380.6
RS-W2	2.32	4.34	2.57	In the Money	1	9	20	1.87	-2.76%	1.90000	1 : 1@1.9	End of Jun,Dec	30 Jun 11	19 May 14	140.0	140.0
SAM-W1	0.26	0.91	0.01	Out of the Money	0	3	15	3.50	38.46%	1.00000	1 : 1@1	End of Jun,Dec	30 Dec 10	12 Nov 12	212.4	212.4
SIMAT-W1	1.72	2.72	1.33	Out of the Money	2	0	30	1.76	6.52%	1.35000	1 : 1.1116@1.35	End of Mar,Jun,Sep,Dec	30 Dec 11	28 Aug 14	41.5	41.5
SINGHA-W	0.06	0.3	0.00	Out of the Money	2	4	0	5.00	1920.00%	6.00000	1 : 1@6	End of May,Nov	30 May 08	28 Nov 14	112.0	112.0
SIRI-W1	1.39	2.4	1.23	Out of the Money	2	5	23	2.01	-4.12%	1.11000	1 : 1.167@1.11	End of Mar,Jun,Sep,Dec	31 Mar 12	20 Jan 15	2947.2	2927.9
SLC-W1	0.03	0.48	0.66	Out of the Money	2	9	17	6.80	110.54%	0.94000	1 : 0.425@0.94	End of May and Nov	30 Nov 10	16 May 15	250.0	250.0
SLC-W2	0.03	0.48	1.95	Out of the Money	3	2	30	2.80	54.48%	0.57000	1 : 0.1749@0.57	End of Mar and Jun	31 Mar 10	28 Oct 15	606.1	606.1
SLC-W3	0.11	0.48	0.34	Out of the Money	4	1	17	4.36	131.25%	1.00000	1 : 1@1	End of Mar and Sep	30 Sep 11	14 Sep 16	484.9	484.9
SPCG-W1	12.8	15.6	14.70	In the Money	2	7	3	1.22	-11.54%	1.00000	1 : 1@1	42091	28 Mar 15	2 Mar 15	280.0	280.0
SPORT-W3	1.34	2.82	1.16	Out of the Money	2	8	22	2.43	1.14%	1.69000	1 : 1.15304@1.69	End of Mar,Jun,Sep,Dec	30 Jun 08	21 Apr 15	44.9	39.5
SPORT-W4	1.1	2.82	1.23	Out of the Money	2	0	17	2.61	-0.66%	1.72000	1 : 1.01731@1.72	End of Mar,Jun,Sep,Dec	30 Jun 08	15 Aug 14	69.2	62.8
STPI-W1	34.5	27.75	18.05	Out of the Money	0	9	7	1.13	-2.52%	2.48000	1 : 1.40418@2.48	End of May,Nov	29 May 09	6 May 13	83.3	1.6

The opinions and information presented in this report are those of the Globlex Securities Co. Ltd. Research Department. No representation or warranty in any form regarding the accuracy, completeness, correctness or fairness of opinions and information of this report is offered by Globlex Securities Co. Ltd. Globlex Securities Co. Ltd. accepts no liability whatsoever for any loss arising from the use of this report or its contents. This report (in whole or in part) may not be reproduced or published without the express permission of Globlex Securities Co. Ltd.

Warrant Table 30 July- 3 Aug 2012

Warrant	Warrant Price	Stock Price	Black Scholes	Status	Time to maturity y. m. d.	Gearing Ratio(x)	Premium	Exercise Price	Exercise Ratio	Exercise Period	First Exercise	Expire Date	Warrant Issued(mn)	Outstanding Warrant(mn)
TAPAC-W1	1.13	3.3	1.09	Out of the Money	0 10 2	2.92	3.94%	2.30000	1 : 1@2.3	End of Jan, Apr, Jul, Oct	3 Jan 11	31 May 13	46.0	45.1
TASCO-W3	6.15	39.25	1.37	Out of the Money	1 8 18	6.38	78.06%	63.74000	1 : 1@63.74	End of Mar, Jun, Sep, Dec	31 May 11	17 Apr 14	15.3	15.3
TCC-W1	1.77	2.2	1.20	Out of the Money	2 3 2	1.51	3.40%	0.82000	1 : 1.21673@0.82	End of Jun	30 Jun 09	30 Oct 14	323.0	221.4
TCC-W2	1.36	2.2	1.42	Out of the Money	5 9 5	1.72	0.72%	0.94000	1 : 1.06594@0.94	End of Feb, May, Aug, Nov	30 Nov 11	3 May 18	76.0	68.7
TCC-W3	1.34	2.2	1.62	Out of the Money	9 8 5	1.64	6.36%	1.00000	1 : 1@1	End of Mar, Jun, Sep, Dec	28 Dec 12	1 Apr 22	92.2	92.2
TCJ-W1	3.24	7.65	1.17	Out of the Money	3 7 19	2.36	73.07%	10.00000	1 : 1@10	End of Mar, Jun, Sep, Dec	30 Jun 03	17 Mar 16	11.1	9.1
TFD-W1	1.08	1.98	0.85	Out of the Money	0 8 2	2.18	-3.58%	1.00000	1 : 1.188@1	End of Mar, Jun, Sep, Dec	30 Jun 03	31 Mar 13	128.9	122.4
TICON-W3	0.55	13	0.08	Out of the Money	1 6 3	24.44	52.86%	19.34000	1 : 1.03402@19.34	End of Mar, Jun, Sep, Dec	31 Mar 10	31 Jan 14	219.4	219.3
TLUXE-W2	1.4	3.96	1.70	In the Money	2 6 23	2.83	-1.52%	2.50000	1 : 1@2.5	End of Mar, Sep	30 Mar 12	20 Feb 15	169.0	134.1
TPOLY-W1	0.62	1.64	0.20	Out of the Money	0 10 9	2.65	29.27%	1.50000	1 : 1@1.5	End of Jun, Dec	30 Dec 11	7 Jun 13	84.0	84.0
TRUBB-W1	1.66	3.08	0.37	Out of the Money	2 0 9	2.32	47.01%	3.20000	1 : 1.25@3.2	End of Jun, Dec	30 Dec 11	7 Aug 14	54.5	54.5
TSF-W1	1	0.37	0.14	Out of the Money	0 3 18	0.73	63.31%	0.10000	1 : 1.98315@0.1	End of Feb, May, Aug, Nov	26 Feb 10	16 Nov 12	225.0	4.8
TSF-W2	0.15	0.37	0.11	Out of the Money	2 9 15	2.47	21.62%	0.30000	1 : 1@0.3	End of Feb, May, Aug, Nov	31 Aug 12	14 May 15	514.8	514.8
TSTH-W1	0.01	0.77	0.00	Out of the Money	0 4 3	77.00	174.03%	2.10000	1 : 1@2.1	End of Mar, Jun, Sep, Dec	31 Mar 03	1 Dec 12	1083.3	1083.3
TSTH-W2	0.01	0.77	0.00	Out of the Money	0 4 3	77.00	694.81%	6.11000	1 : 1@6.11	End of Mar, Jun, Sep, Dec	31 Mar 03	1 Dec 12	1520.8	1520.8
TYM-W1	0.64	4.38	0.04	Out of the Money	1 10 24	6.84	28.77%	5.00000	1 : 1@5	End of Mar , Sep	30 Mar 12	23 Jun 14	100.0	-
UKEM-W1	1.61	2.18	1.72	In the Money	2 3 8	1.35	-3.21%	0.50000	1 : 1@0.5	End of Mar , Jun , Sep , Dec	4 Dec 09	5 Nov 14	165.0	-

Price As of : 27 July 2012

Note : "BLAND-W2" Exercise Price Year 1 = 1.10 Bt, Year 2 = 1.30 Bt, Year 3 = 1.50 Bt, Year 4 = 1.70 Bt, Year 5 = 1.90 Bt

"BLAND-W3" Exercise Price Year 1 = 1.10 Bt, Year 2 = 1.30 Bt, Year 3 = 1.50 Bt, Year 4 = 1.70 Bt, Year 5 = 1.90 Bt

Exercise Ratio is Warrant : no. of shares of common stock

