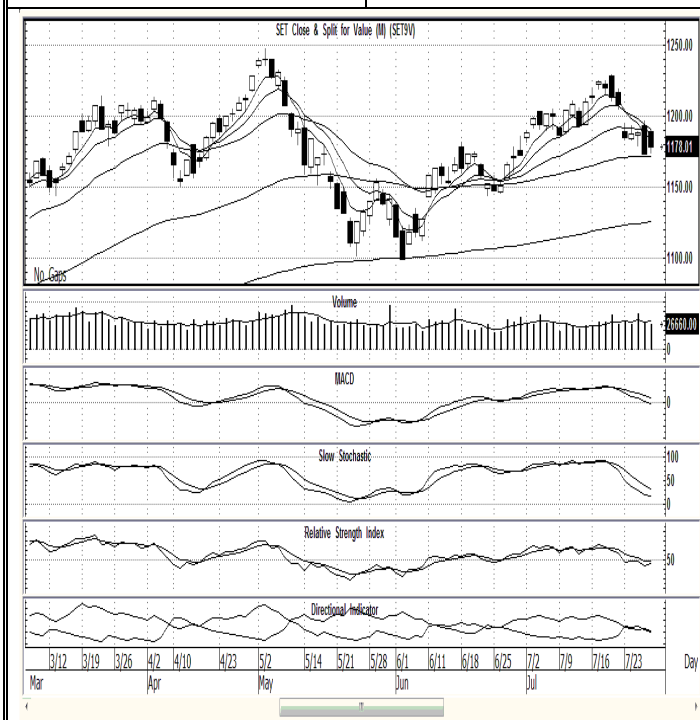




SET: 1,178.01 +5.09(+0.43%)	H/L: Day 1,189.59 / 1,173.89	H/L: Week 1,196.7/1,172.92	H/L:Year 1,247.72 /1,031.76
-----------------------------	------------------------------	----------------------------	-----------------------------



**แนวรับ 1,178, 1,170**

ดัชนีปรับตัวทดสอบขึ้นบริเวณแนวรับได้อย่างมีนัยสำคัญ แต่ยังคงสัญญาณลบแท่งเทียน โดยมีปริมาณการซื้อขาย 26,660 ล้านบาทลดลงกว่าวันก่อนหน้า 1,390 ล้านบาท

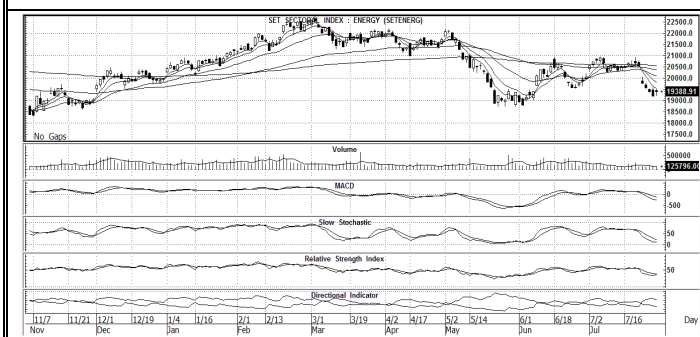
**ระยะสั้น** ทดสอบขึ้นแนวรับระยะสั้นบริเวณ 1,170-1,167 ติดต่อกัน 2 วันแสดงถึงแรงซื้อเก็งกำไรเล่นรอบ แต่ยังไม่สามารถผ่านขึ้นแนวต้านหลัก 1,190 ได้อย่างมีนัยสำคัญ แนวโน้มมีโอกาสที่จะสร้างกรอบการแกว่งตัวออกด้านข้างเพื่อพักตัวปรับตัว (รอปัจจัยเรื่องผลประกอบการ 2Q/2012) กลยุทธ์ **ขึ้นทดสอบไม่ผ่านแนวต้านขายทำรอบ ปรับตัวซื้อแนวรับ**

**ระยะกลาง** แท่งเทียน Weekly Chart ปิดตัวเพิ่มสูงขึ้นในรูปโดจี้ และแท่งเทียนสีดำที่หลุดSMAลงมาเป็นสัญญาณลบ การทดสอบแนวรับ 1,170 เป็นแนวรับซื้อคืนบางส่วน ในลักษณะของการซื้อขึ้นบันได กลยุทธ์ **ปรับตัวขึ้น 1,170 ซื้อคืนบางส่วน**

**แนวรับ : 1,178 / 1,170-1.167\*\* / 1.158**

**แนวต้าน : 1.193 / 1,200\*\* / 1,210\*\***

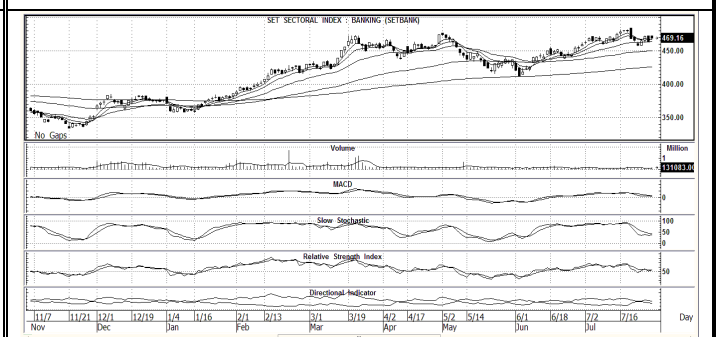
**ENERG 19,388.91**



**ความเห็น:** ระยะสั้นการปรับตัวเป็นการปรับตัวลงทดสอบGAPแนวรับ 19,390 หรือแนวรับจิตวิทยา 19,000 เป็นจุดซื้อเก็งกำไรหรือซื้อถือบางส่วน กลยุทธ์ **ซื้อเก็งกำไร / ซื้อถือบางส่วนที่แนวรับ**

**แนวรับ 19,000\*\* / 18,750      แนวต้าน 19,390\*\* / 19,550**

**BANK 469.16**



**ความเห็น:** ระยะสั้นเน้นขึ้นแนวรับSMA25วัน 463 และแนวรับจุดต่ำแท่งเทียนก่อนหน้า 457 เป็นจุดพิจารณาซื้อเก็งกำไรเมื่อขึ้นเหนือได้เท่านั้น กลยุทธ์ **ถือ/ซื้อเก็งกำไรเน้นขึ้น 463 / 457 ได้เท่านั้น**

**แนวรับ 463 / 457\*\*      แนวต้าน 470\*\* /480\*\* / 485**