

From the Chartroom

“รับ(ซื้อ)” น่าสนใจกว่า “ไล่(ซื้อ)”

{สัญญาณหลัก “เสีย(ชัดเจน)มากขึ้น” แต่เพราะลงแรง จึงลุ้นรับาวดั้สั้น ๆ (ตามมา) ได้ (แล้วจึงลงแรงๆอีกครั้ง)}



SET Index

ระยะสั้น สัญญาณ Candlestick & Indicators เป็นลบชัดเจน {“ปิดลบ”ได้“SMA10วัน” และมี“โครงสร้างขาลง”กดดัน (แต่มีภาพ Oversold ในกราฟรายนาที่ ที่สร้างการรับาวดั้สั้นๆได้)} **ชี้ความน่าจะเป็น**ของตลาดฯสัปดาห์นี้ “แกว่งลง” เป็นหลัก, แต่อาจลุ้นรับาวดั้ตามมาได้ แนวด้าน 1185 – 1195 จุด {แนวตั้ง คือ “1160 – 1140” จุด}

กลยุทธ์การเก็งกำไร

- สั้นๆ “ซื้ออ่อนตัว” เป็นหลัก (โดยเฉพาะที่แนวตั้ง 1160 – 1140 จุด) เพื่อถือ/รอขายเมื่อราคาหุ้นปรับขึ้นตามมา (เล่นระยะกลาง, เน้น “ซื้ออ่อนตัว” มากๆ)

แนวด้าน : 1185 – 1195, (1205)

แนวตัดขาดทุน : “-----”

แนวตั้ง: 1160 – 1140



SET50 Index

ระยะสั้น สัญญาณ Candlestick & Indicators เป็นลบชัดเจน {“ปิดลบ”ได้“SMA10วัน” และมี“โครงสร้างขาลง”กดดัน (แต่มีภาพ Oversold ในกราฟรายนาที่ ที่สร้างการรับาวดั้สั้นๆได้)} **ชี้ความน่าจะเป็น**ที่SET50สัปดาห์นี้ “แกว่งลง” เป็นหลัก, แต่อาจลุ้นรับาวดั้ตามมาได้ แนวด้าน 815 – 825 จุด {แนวตั้ง คือ “800 – 790”จุด}

กลยุทธ์การเก็งกำไร

- “ซื้ออ่อนตัว” (โดยเฉพาะที่แนวตั้ง “800 – 790”) เพื่อถือ/รอขายคืนเมื่อมีรับาวดั้ตามมา / “U12 & Z12” ต่ำกว่าSET50 “9.46 และ 10.86 จุด ตามลำดับ

แนวด้าน : 815 – 825, (835)

แนวตัดขาดทุน (ขาย): “-----”

แนวตั้ง: 800 – 790

นักวิเคราะห์: สมนึก จันทร์วิสัย

Tel 7830

บทวิเคราะห์นี้ ให้ภาพระยะสั้นๆเท่านั้น (“แนวตั้ง” อาจสร้างการรับาวดั้สั้นๆ / แต่ “แนวรับ” มีนัยมากกว่า “แนวตัดขาดทุน” มีความหมายถึง “ขาขึ้น” ของราคาหุ้น “อาจ” สิ้นสุดไปแล้ว)

นักวิเคราะห์หรือผู้รับรองว่า ความคิดเห็นเกี่ยวกับบริษัทและหลักทรัพย์ในรายงานฉบับนี้ ได้สะท้อนถึงความคิดเห็นส่วนตัว นักวิเคราะห์หรือผู้รับรองว่าไม่มีผลตอบแทนส่วนหนึ่งส่วนใดของตน มีความสัมพันธ์กับคำแนะนำหรือความคิดเห็นดังกล่าวไว้ในรายงานฉบับนี้ ทั้งในทางตรงและทางอ้อม

เอกสารฉบับนี้จัดทำโดยฝ่ายวิจัยหลักทรัพย์ บริษัทหลักทรัพย์ ติบีเอส วิกเคอร์ส (ประเทศไทย) จำกัด โดยอยู่บนพื้นฐานวิชาชีพการวิเคราะห์หลักทรัพย์ และอาศัยข้อมูลจากแหล่งข้อมูลที่เกี่ยวข้องอย่างใกล้ชิด อย่างไรก็ตาม ผู้จัดทำไม่รับประกันความครบถ้วนและความถูกต้องของข้อมูลดังกล่าว ความคิดเห็นที่ผู้จัดทำแสดงในเอกสารฉบับนี้สามารถเปลี่ยนแปลงได้ โดยไม่ต้องแจ้งให้ทราบ เอกสารฉบับนี้จัดทำเพื่อเป็นการเผยแพร่ข้อมูลโดยทั่วไปเท่านั้น คำแนะนำที่ปรากฏในเอกสารนี้ไม่มีวัตถุประสงค์เพื่อชี้แจงเฉพาะเจาะจงสำหรับการลงทุน และมีได้ทำขึ้นเพื่อแทนการตัดสินใจการซื้อขายหลักทรัพย์ของท่าน หรือเพื่อลดความเสี่ยงจากการลงทุน ตลอดจนการลงทุนที่ต้องการการแนะนำโดยเฉพาะเจาะจง ซึ่งท่านควรขอรับคำแนะนำจากที่ปรึกษาส่วนบุคคลหรือจากที่ปรึกษาด้านการเงินต่างหาก ผู้จัดทำไม่รับผิดชอบต่อความเสียหายที่อาจเกิดขึ้น หรือที่เพิ่มขึ้นโดยตรง หรือเป็นผลต่อเนื่องที่อาจเกิดขึ้น หรือที่เพิ่มขึ้นจากการใช้เอกสารนี้ หรือจากการติดต่อสื่อสารภายหลังเกี่ยวกับเอกสารนี้ เอกสารฉบับนี้ไม่มีวัตถุประสงค์เพื่อการเสนอขาย และ/หรือชักจูงให้ซื้อหรือขายหลักทรัพย์ใดๆ บริษัทหลักทรัพย์ ติบีเอส วิกเคอร์ส (ประเทศไทย) จำกัด กรรมการ เจ้าหน้าที่ และพนักงานของบริษัทหลักทรัพย์ ติบีเอส วิกเคอร์ส (ประเทศไทย) จำกัด อาจดำรงตำแหน่ง หรือมีส่วนได้เสีย และอาจเข้าทำรายการเกี่ยวกับการซื้อขายหลักทรัพย์ที่ระบุในเอกสารฉบับนี้ รวมถึงอาจดำเนินการในลักษณะเป็นตัวแทนนายหน้า ที่ปรึกษาทางการเงิน ที่ปรึกษาการลงทุน ผู้จัดจำหน่ายหลักทรัพย์ และ/หรือบริการทางการเงินหรือการลงทุนอื่นที่เกี่ยวข้องกับบริษัทดังกล่าว ทั้งนี้การนำข้อมูลดังกล่าว ไปใช้ หรือออกเผยแพร่แก่สาธารณชน จะต้องได้รับความยินยอมอย่างเป็นทางการเป็นลายลักษณ์อักษรจากทางบริษัทก่อน

บริษัทหลักทรัพย์ ติบีเอส วิกเคอร์ส (ประเทศไทย) จำกัด - 989 อาคารสยามทาวเวอร์ ชั้น14-15 ถนนพระราม 1 เขตปทุมวัน กรุงเทพฯ 10330

Tel. 66 (0) 2657 7832, Fax: 66 (0) 2658 1269

Traders Spectrum

Sense & Response

นักวิเคราะห์ : สมนึก จันทร์รัสมิ Tel 7830

Sentiment และสัญญาณฯ ให้ภาพตลาดฯ สัปดาห์นี้ “แกว่งลง” เป็นหลัก แต่อาจล้นรับราคาตามมาได้ แนวด้าน 1185 – 1195 จุด {แนวตั้ง คือ “1160 – 1140”}

กลยุทธ์การเก็งกำไร

ระยะสั้น เน้น “ซื้ออ่อนตัว” (โดยเฉพาะที่แนวตั้ง “1160 – 1140”) เพื่อล้น/รอขายเมื่อราคาหุ้นปรับขึ้นในช่วงเวลาถัดไป {เล่นระยะกลาง – เน้น “ซื้ออ่อนตัว(มากๆ)”}

- ▶ หุ้นกลุ่มหลัก(พื้นฐาน) “ซื้อค่าบวก” เท่านั้น (“ค่าลบ” ควรขายตัดขาดทุน) เพื่อล้นขายเมื่อราคาหุ้นปรับขึ้น(ที่แนวด้าน) / หุ้นพื้นฐานอื่นๆ (นอกเหนือจากที่แนะนำนี้) ใช้กลยุทธ์ “ซื้ออ่อนตัว” (โดยเฉพาะที่แนวตั้งของดัชนีตลาดฯ) เป็นหลัก

แนวด้าน	แนวด้าน	แนวด้าน	แนวด้าน
KBANK 168 / (170)	TTCL 15.50 / (16)	RATCH 46 – 47	TTW 7.50 – 8

- ▶ หุ้นเก็งกำไรระยะสั้น ควรซื้อด้วย “ค่าบวก” เท่านั้น {ถ้า “ปิดลบ” = ขาย / หรือถือล้น 1 สัปดาห์ “ขึ้น/ไม่ขึ้น” ก็ขาย}

แนวด้าน	แนวด้าน	แนวด้าน	แนวด้าน
MINT 16.50 – 17	CENDEL 16 – 17	BECL 29 – 30	PJW 4.30 / (4.40)

Stock Picks of the Day

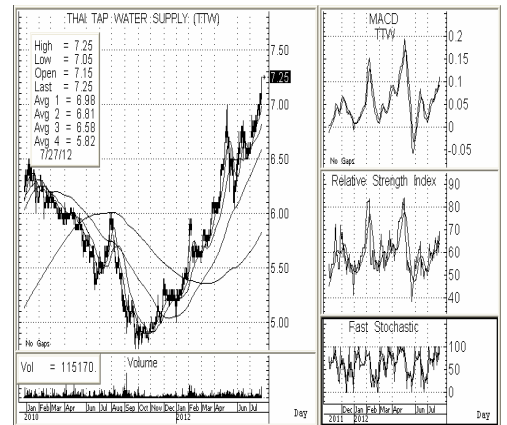
TTW

ราคาปิด : 7.25 บาท

คำแนะนำ

“ซื้อค่าบวก” เท่านั้น

ภาพสัญญาณ	สัญญาณหลัก“ขอลบ” แต่ในIndicatorsระยะสั้นมาก มีสัญญาณบวกเล็กๆ ที่หนุนราคาหุ้นให้ปรับขึ้นสั้นๆได้
แนวด้าน	7.50 – 8 บาท
แนวตัดขาดทุน	ต่ำกว่า 7”



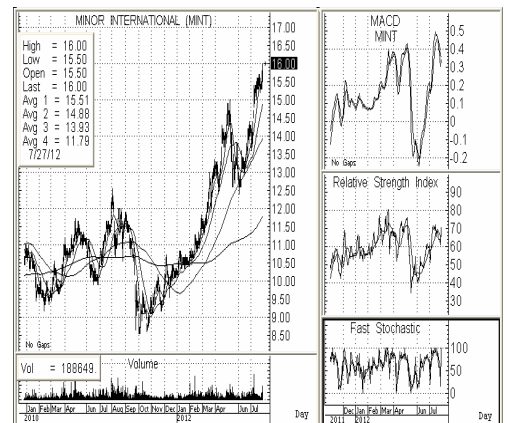
MINT

ราคาปิด : 16 บาท

คำแนะนำ

“ซื้อ(ค่า)บวก” เท่านั้น

ภาพสัญญาณ	สัญญาณหลัก“ขอลบ” แต่ในIndicatorsระยะสั้นมาก มีสัญญาณบวกเล็กๆ ที่หนุนราคาหุ้นให้ปรับขึ้นสั้นๆได้
แนวด้าน	16.50 – 17 บาท
แนวตัดขาดทุน	“ต่ำกว่า 15”



Traders Spectrum

TOP- 10 Most Active

ชื่อหุ้น	ราคาปิด	แนว “ตัดขาดทุน”	แนวต้าน	คำแนะนำ
BANPU	398	“-----”	420 / (430)	เน้น “ซื้ออ่อนตัว” (โดยเฉพาะที่ใกล้ 390 บาท) เพื่อถือ/รอขายเมื่อราคาหุ้นปรับขึ้นตามมา (หรือที่แนวต้าน)
SCB	153	“-----”	-----	เน้น “ซื้ออ่อนตัว” (โดยเฉพาะที่ 145 – 140 บาท) เพื่อถือ/รอขายเมื่อราคาหุ้นปรับขึ้นตามมา
KBANK	166.50	“ค่าลบ”	168 / (170)	เน้น “ซื้อ(ค่า)บวก” เท่านั้น เพื่อลุ้นขายที่แนวต้าน (“ค่าลบ” ควรขายตัดขาดทุน)
CPF	32	“ค่าลบ”	33 / (33.50)	เน้น “ซื้อ(ค่า)บวก” เท่านั้น เพื่อลุ้นขายที่แนวต้าน (“ค่าลบ” ควรขายตัดขาดทุน)
ADVANC	200	“-----”	-----	เน้น “ซื้ออ่อนตัว” (โดยเฉพาะที่ 190 หรือ 170 บาท) เพื่อถือ/รอขายเมื่อราคาหุ้นปรับขึ้นตามมา
PTT	322	“ค่าลบ”	325 – 330	เน้น “ซื้อ(ค่า)บวก” เท่านั้น เพื่อลุ้นขายที่แนวต้าน (“ค่าลบ” ควรขายตัดขาดทุน)
BBL	190.50	“-----”	-----	เน้น “ซื้ออ่อนตัว” (โดยเฉพาะที่ 185 – 180 บาท) เพื่อถือ/รอขายเมื่อราคาหุ้นปรับขึ้นตามมา
PTTEP	153	“ค่าลบ”	155 – 158	เน้น “ซื้อ(ค่า)บวก” เท่านั้น เพื่อลุ้นขายที่แนวต้าน (“ค่าลบ” ควรขายตัดขาดทุน)
INTUCH	62.75	“-----”	-----	เน้น “ซื้ออ่อนตัว” (โดยเฉพาะที่ 60 หรือ 58 บาท) เพื่อถือ/รอขายเมื่อราคาหุ้นปรับขึ้นตามมา
CPALL	33.25	“ค่าลบ”	34	เน้น “ซื้อ(ค่า)บวก” เท่านั้น เพื่อลุ้นขายที่แนวต้าน (“ค่าลบ” ควรขายตัดขาดทุน)

Noted : as of 27 Jul 2012, DBSVS and its affiliates hold a proprietary position in BTC, LH, SCC and DBS Bank is Major Shareholder of TMB

คำรับรองของนักวิเคราะห์

นักวิเคราะห์ขอรับรองว่า ความคิดเห็นที่เกี่ยวกับบริษัทและหลักทรัพย์ในรายงานฉบับนี้ ได้สะท้อนถึงความคิดเห็นส่วนตัว นักวิเคราะห์รับรองว่าไม่มีผลตอบแทนส่วนหนึ่งส่วนใดของตน มีความสัมพันธ์กับคำแนะนำหรือความคิดเห็นที่กล่าวไว้ในรายงานฉบับนี้ ทั้งในทางตรงและทางอ้อม เอกสารฉบับนี้จัดทำโดยฝ่ายวิจัยหลักทรัพย์ บริษัทหลักทรัพย์ ดีบีเอส วิกเคอร์ส (ประเทศไทย) จำกัด โดยอยู่บนพื้นฐานวิชาชีพการวิเคราะห์หลักทรัพย์ และอาศัยข้อมูลจากแหล่งข้อมูลที่เชื่อถือได้อย่างใกล้ชิด ผู้จัดทำไม่รับประกันความครบถ้วน และความถูกต้องของข้อมูลดังกล่าว ความคิดเห็นที่ผู้จัดทำแสดงในเอกสารฉบับนี้สามารถเปลี่ยนแปลงได้ โดยไม่ต้องแจ้งให้ทราบ เอกสารฉบับนี้จัดทำเพื่อเป็นการเผยแพร่ข้อโดยทั่วไปเท่านั้น คำแนะนำที่ปรากฏในเอกสารนี้ไม่มีวัตถุประสงค์เพื่อชี้เฉพาะเจาะจงสำหรับการลงทุน และมีได้ทำขึ้นเพื่อแทนการตัดสินใจการซื้อขายหลักทรัพย์ของท่าน หรือเพื่อสถานการณ์ทางการเงิน ตลอดจนการลงทุนที่ต้องการการแนะนำ โดยเฉพาะเจาะจง ซึ่งท่านควรขอรับคำแนะนำจากที่ปรึกษาด้านกฎหมายหรือจากที่ปรึกษาด้านการเงินต่างหาก ผู้จัดทำไม่รับผิดชอบต่อความเสียหายที่อาจเกิดขึ้น หรือที่เกิดขึ้นโดยตรง หรือเป็นผลต่อเนื่องที่อาจเกิดขึ้น หรือที่เกิดขึ้นจากการเอกสารนี้ หรือจากการติดต่อสื่อสารภายหลังเกี่ยวกับเอกสารนี้ เอกสารฉบับนี้ไม่มีวัตถุประสงค์เพื่อการเสนอขาย และ/หรือชักจูงให้ซื้อหรือขายหลักทรัพย์ใดๆ บริษัทหลักทรัพย์ ดีบีเอส วิกเคอร์ส (ประเทศไทย) จำกัด กรรมการ เจ้าหน้าที่ และพนักงานของบริษัทหลักทรัพย์ ดีบีเอส วิกเคอร์ส (ประเทศไทย) จำกัด อาจดำรงตำแหน่ง หรือมีส่วนได้เสีย และอาจเข้าทำรายการเกี่ยวกับการซื้อขายหลักทรัพย์ที่ระบุในเอกสารฉบับนี้ รวมถึงอาจดำเนินการในลักษณะเป็นตัวแทนนายหน้าปรึกษาทางการเงิน ที่ปรึกษาการลงทุน ผู้จัดจำหน่ายหลักทรัพย์ และ/หรือบริการทางการเงินหรือการลงทุนอื่นๆที่เกี่ยวกับบริษัทดังกล่าว ทั้งนี้การนำข้อมูลที่ปรากฏอยู่ในเอกสารฉบับนี้ไม่ว่าทั้งหมดหรือบางส่วนไปทำซ้ำ คัดแปลง แก้ไข หรือออกเผยแพร่แก่สาธารณชน จะต้องได้รับความยินยอมอย่างเป็นทางการจากทางบริษัทก่อน

บริษัทหลักทรัพย์ ดีบีเอส วิกเคอร์ส (ประเทศไทย) จำกัด – 989 อาคารสยามทาวเวอร์ ชั้น14-15 ถนนพระราม 1 เขตปทุมวัน กรุงเทพฯ 10330

Tel. 66 (0) 2657 7832, Fax: 66 (0) 2658 1269