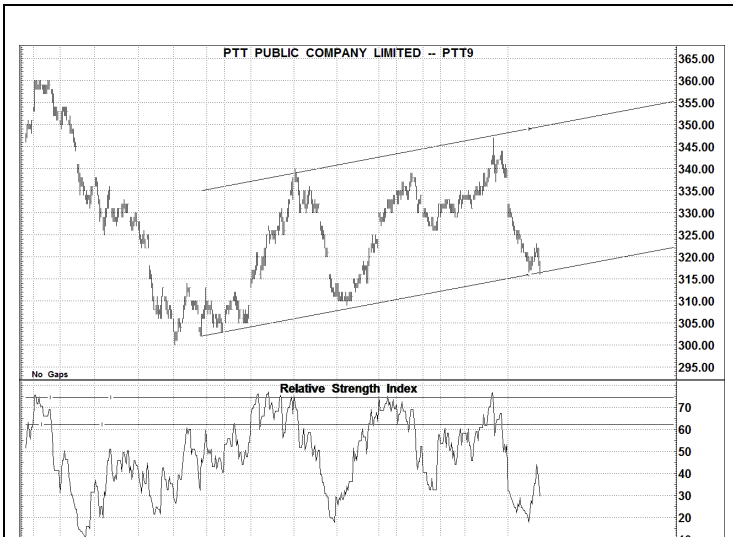


<p><i>Follow Up</i></p> <p><b>PTT</b></p>	<p>กลยุทธ์</p>	<p>แนวรับ</p>	<p>แนวต้าน</p>
	<p>สั้น ๆทยอยซื้อแต่ควร <b>Follow Buy</b> หากผ่าน <b>323.00</b> บาทได้</p>	<p>316.00 บาท</p> <p>310.00 บาท</p> <p>ตัดขาดทุน</p>	<p>323.00 บาท</p> <p>332.00 บาท</p> <p><b>308.00</b> บาท</p>



323.00 บาท Break ได้จะ  
เป็นสัญญาณซื้อระยะสั้นๆ

ระดับราคาลงมาขึ้นที่ Strong Support ที่ 316.00 บาทและได้สร้างแนวต้านสำคัญระยะสั้นๆที่ 323.00 บาทที่หาก Break ได้จะเป็นสัญญาณซื้อทันทีและมีแนวโน้มจะขึ้นไปปิด Gap ที่ 332.00 บาทได้

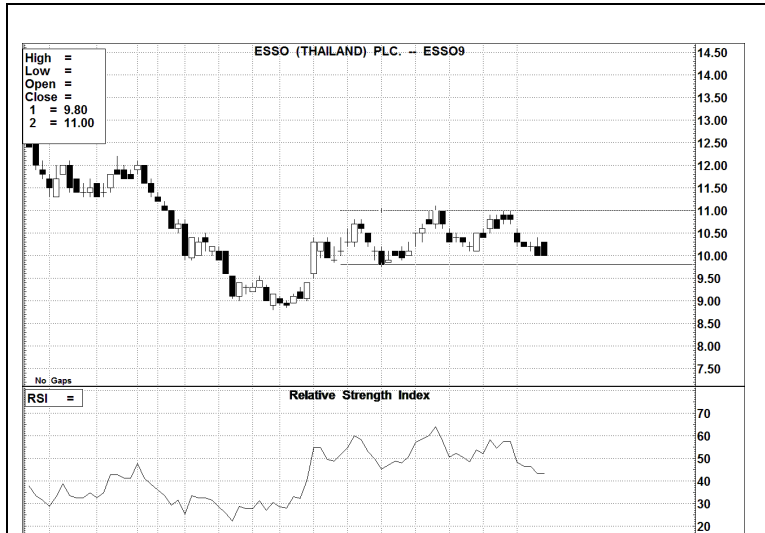
<p><i>New Recommend</i></p> <p><b>BANPU</b></p>	<p>กลยุทธ์</p>	<p>แนวรับ</p>	<p>แนวต้าน</p>
	<p>สั้นซื้อเพื่อเล่นตั้ง</p>	<p>390.00 บาท</p> <p>382.00 บาท</p> <p>ตัดขาดทุน</p>	<p>412.00 บาท</p> <p>428.00 บาท</p> <p>- บาท</p>



ลงมาใกล้แนวรับ  
เป้าหมายแล้ว

แนวโน้มในระยะสั้นๆได้มีสัญญาณขายเกิดขึ้นหลังจาก Break แนวรับ Double Bottom ที่ 430.00 บาทลงมาโดยมีแนวรับเป้าหมายที่ 390.00 บาทและมี Strong Support ของ □ ในรอบใหญ่ระดับ 700 บาทที่ 382.00 บาท

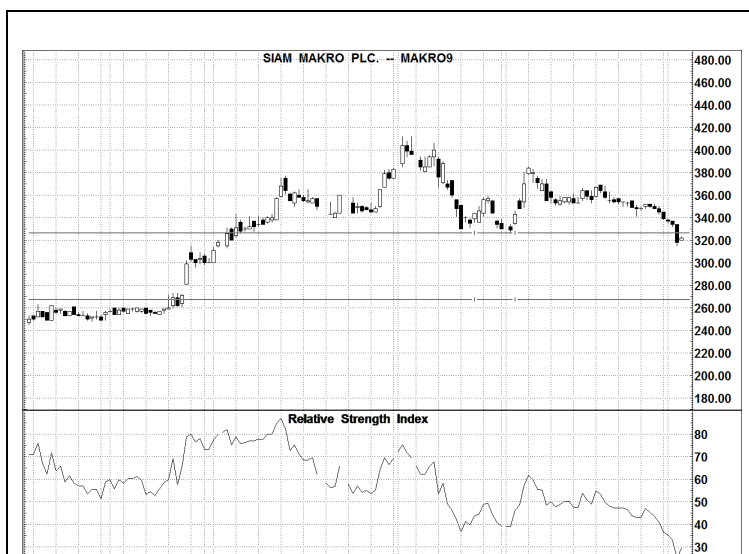
<b>New Recommend</b>  <b>ESSO</b>	<b>กลยุทธ์</b>	<b>แนวรับ</b> <b>แนวต้าน</b>
	<b>ทยอยซื้อสะสม</b>	9.90 บาท      10.40 บาท 9.80 บาท      11.00 บาท <b>ตัดขาดทุน      9.70 บาท</b>



**Strong Support ที่พร้อม Rebound**

ระดับราคาได้มีแนวโน้ม Sideway ระหว่าง 9.80-11.00 บาทและระดับราคาได้ลงมาทดสอบแนวรับใหญ่ที่มักจะมา มี Technical Rebound เกิดขึ้นที่บริเวณแนวรับนี้

<b>New Recommend</b>  <b>MAKRO</b>	<b>กลยุทธ์</b>	<b>แนวรับ</b> <b>แนวต้าน</b>
	<b>Short Against Port</b>	300.00 บาท      323.00 บาท 268.00 บาท      326.80 บาท <b>ตัดขาดทุน - บาท</b>



**มีแนวรับเป้าหมายที่ 268.00 บาท**

แนวโน้มในระยะกลางได้มีสัญญาณขายเกิดขึ้น เมื่อหลุดแนวรับที่ 326.00 บาทลงมาและคาดว่า จะมีแนวรับเป้าหมายถัดไปที่บริเวณ 268.00 บาท

นักวิเคราะห์: สมพงศ์ เบญจเทพานันท์  
0-2684-8725 Sompong@aira.co.th

รายงานฉบับนี้จัดทำในนามของบริษัทหลักทรัพย์ ไอรา จำกัด (มหาชน) ("ไอรา") เพื่อเป็นข้อมูลให้กับลูกค้าของไอราเท่านั้น มิได้เป็นการชี้แนะหรือเสนอแนะหรือเชิญชวน เพื่อการซื้อหรือขายหลักทรัพย์ใดๆ ผู้อ่านควรตัดสินใจซื้อหรือขายหลักทรัพย์โดยใช้วิจารณญาณของตนเอง ไอรารวมทั้งพนักงานของบริษัท ปรารถนาความรับผิดชอบต่อความเสียหายอันเกิดจากการใช้ข้อมูลในรายงานนี้ ไม่ว่าทางตรงหรือทางอ้อม ทั้งหมด หรือบางส่วน และไม่ถือเป็นการรับประกันความถูกต้อง สมบูรณ์ และเชื่อถือได้ของข้อมูลในรายงานนี้ ไอรา และ/หรือ กรรมการบริษัท, พนักงาน ที่เกี่ยวข้องอาจมีความสัมพันธ์กับ หรืออาจให้บริการทางด้านวิชาชีพอื่น และ/หรือ บริการทางการเงินอื่นๆ กับบริษัทที่กล่าวถึงในรายงานฉบับนี้ ไอราขอสงวนสิทธิ์ในการเปลี่ยนแปลงความคิดเห็น หรือข้อมูลโดยไม่ต้องแจ้งล่วงหน้า เอกสารฉบับนี้ใช้ภายในไอราเท่านั้น มิได้จัดทำขึ้นสำหรับการลงมติพิมพ์ในหนังสือพิมพ์หรือสื่ออื่นๆ แต่อย่างใด