



## ตลาดมีโอกาสฟื้นตัว เน้นเลือกหุ้น High Yield และ Value ที่มี Upside สูง วิ่งฉิวไปกับตลาด

### Market Trend

- ตลาดยังคงมีความคาดหวังต่อมาตรการกระตุ้นเม็ดเงินเข้าสู่ตลาดทุนในช่วงสัปดาห์นี้ ในการประชุมใหญ่ของ 2 ธนาคารกลางสำคัญของโลกอย่าง ECB และ FED ซึ่งน่าจะหนุนดัชนีหุ้นไทยให้ฟื้นตัวตามตลาดหุ้นโลก กลยุทธ์สัปดาห์นี้ เน้นหุ้นคุณค่า (Value) ที่มี Upside เกิน 10% ราคาพร้อมปรับตัวขึ้นต่อในอนาคต และหุ้น High Yield ที่ได้รับแรงหนุนจากผลประกอบการไตรมาส 2 ที่ยังแข็งแกร่งต่อเนื่อง

### Quant Pack Strategy

- ฝ่ายวิจัยแนะนำ กลยุทธ์ Selective Buy ค้นหาหุ้นที่พื้นฐานแข็งแกร่ง มีโอกาสเติบโตได้ในอนาคต ได้รับผลกระทบจากสถานการณ์ในต่างประเทศน้อย และที่สำคัญคือ ราคาปัจจุบันอยู่ในระดับต่ำ มี Upside สูง ฝ่ายวิจัยใช้โมเดลคัดกรองหุ้นด้วยวิธีผสมผสาน พิจารณาข้อมูลพื้นฐานของหุ้นใน Coverage ของฝ่ายวิจัย ผนวกกับการให้คะแนนด้วยวิธีเชิงประมาณ จากนั้น นำคะแนนรวมในแต่ละด้านของหุ้นแต่ละตัวมาจัดเรียงลำดับ ซึ่งเป็นกลยุทธ์ที่สมดุลทั้งด้าน Fundamental และ Quantitative

### Best Trade Ideas

- High Yield:** ASK กำไร 2Q55 ทำ New High ตามคาด แนวโน้มครึ่งปีหลังยังคงสดใส มีโอกาสที่ฝ่ายวิจัยจะปรับเพิ่มสมมุติฐานการเติบโตของสินเชื่อปี 2555 พร้อมคาด Div. Yield ปี 2555 สูงเกือบ 8% p.a. ขณะที่ราคายัง underperform หุ้นอื่นในกลุ่มฯ แนะนำ ซื้อ
- Value:** NWR ส่งสัญญาณ Turnaround อย่างมีนัยสำคัญ ตุน Backlog เข้ามาในมือ จนเพียงพอรองรับการสร้างรายได้ไปอีกอย่างน้อย 3 ปี และบุกเข้าสู่ธุรกิจพลังงาน ที่ช่วยเสริม Net Profit Margin นอกจากนี้ ในเชิง Valuation หุ้นยังซื้อขายต่ำกว่า Book Value มี Upside กว่า 24% แนะนำ ซื้อ

### Recommendation Follow-Up

- KCAR ทำ Pattern กลับตัวได้สวยเดินหน้าทดสอบแนวต้านเก่าที่ 16 บาท พร้อมแรงหนุนจากอุตสาหกรรมยานยนต์ที่มาแรงในปี นี้ คาดราคาหุ้นจะทะลุแนวต้านเก่าได้ไม่ยาก, DRT ราคาพุ่งขึ้นทันทีในวันที่เริ่มแนะนำ ก่อนจะพักตัวหลังจาก ยังคงแนะนำถือเพื่อรับปันผล แล้วไปขายวัน XD จะได้ผลตอบแทนที่ดีที่สุด ตามกลยุทธ์หุ้นปันผล (Dividend Play) ของฝ่ายวิจัย ส่วน AMATA และ RML พักตัวแรง แต่พื้นฐานยังดี แนะนำถือต่อ

### Quantitative Analysis and Investment Strategy

เชียร กนกพงศ์ศักดิ์

thian@asiaplus.co.th

เลขทะเบียนนักวิเคราะห์:043929

ปิยะภัทร์ ภัทรภูวดล

piyapat.p@asiaplus.co.th

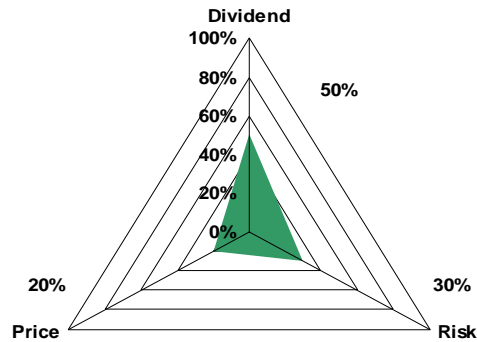


## High Yield Stock : ASK (Last Price: 11.90 Baht, Fair Value: 13.35 Baht)

### Price Pattern



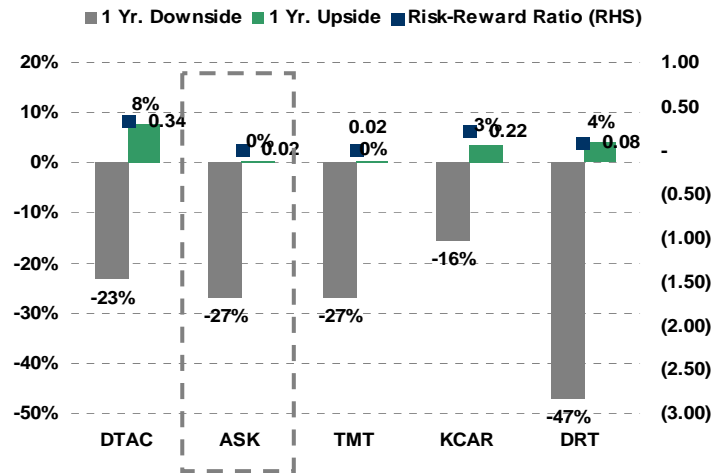
Scoring Weight (50% Dividend, 30% Risk, 20% Price)



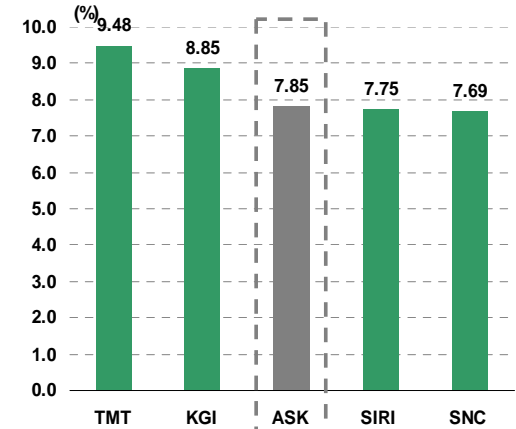
### Theme Investment

- **Fundamental Highlight:** กำไร 2Q55 เติบโตถึง 16.3% QoQ และ 34.3% YoY ขึ้นทำ New High ในรายได้ไตรมาสตามคาด ด้วยแรงหนุนจากการเติบโตของดอกเบี้ยรับในกลุ่มรถบรรทุก รถตู้ Taxi ขณะที่แนวโน้ม 2H55 น่าจะเป็นเชิงรุกมากกว่า 1H55 สันนิษฐานได้ได้อย่างแข็งแกร่ง
- **Quantitative Highlight:** ASK มีคะแนนรวมจากการประเมินเชิง Quantitative สูงเป็นอันดับ 3 เช่นเดียวกับ Dividend Yield ก็สูงเป็นอันดับ 3 เช่นกัน (จาว 7.85%), ราคาผันผวนต่ำ ด้วยค่า Beta เพียง 0.55
- **Technical Highlight:** ทำ Pattern ขาขึ้นได้สง่างาม ขึ้นพักขึ้นต่อ ตามสูตร วิ่งกลับไปทดสอบ แนวต้านเก่าที่ 11.95 บาท ของแรงแบบนี้ผ่านแนวต้านไม่น่าจะยาก ดูแรงแล้วต้องไปต่อถึง 12.40 บาท

### Risk-Reward Ratio (Upside ทหารด้วย Downside)



### หุ้น High Yield ใน Coverage ของ ASP



### Methodology

ฝ่ายวิจัยจะคัดกรองหุ้นที่อยู่ใน Coverage ของ ASP เพื่อหาหุ้น High Yield ซึ่งมีจุดเด่นทั้งในทางพื้นฐาน เทคนิค และเชิงปริมาณ โดยมีเกณฑ์ในการประเมิน ดังนี้

- Dividend (น้ำหนักในการพิจารณา 50%): เลือกหุ้นที่มีอัตราผลตอบแทนจากเงินปันผลในระดับสูงและสม่ำเสมอ โดยใช้ Yield ปี 2553, 2554 และคาดการณ์ปี 2555
- Risk (น้ำหนัก 30%): เลือกหุ้นที่มีความเสี่ยงน้อย ชี้วัดด้วยค่า Beta ซึ่งแสดงความผันผวนของราคาหุ้นเมื่อเทียบกับตลาดหุ้น โดยค่า Beta ที่อยู่ระหว่าง 0 กับ 1 แสดงถึงความเสี่ยงที่ต่ำกว่าตลาด
- Price (น้ำหนัก 20%): เลือกหุ้นราคาถูก พิจารณา 2 ส่วน คือ 1. Upside ของราคาปัจจุบันจาก Fair Value ที่ฝ่ายวิจัยประเมิน 2. Upside ของราคาปัจจุบันเทียบกับราคาสูงสุดในอดีต และ Downside จากราคาปัจจุบันเทียบกับราคาต่ำสุดในอดีต (ช่วงเวลาย้อนหลัง 1-5 ปี)



## High Yield Stocks : Comparison

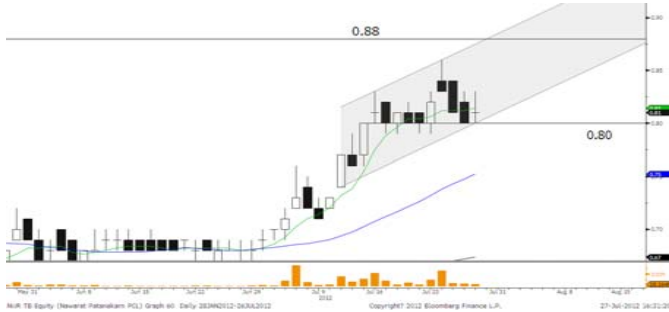
### Overall Attributes

Ranking	Ticker	Attribute				Dividend			Price									Risk
		Dividend (50%)	Risk (30%)	Price (20%)	Total Score	Yield 12F (%)	Yield 11(%)	Yield 10 (%)	Last Price	Fair Value	Upside	Min Price (1 Yr.)	Min Price (3 Yrs.)	Min Price (5 Yrs.)	Max Price (1 Yr.)	Max Price (3 Yrs.)	Max Price (5 Yrs.)	Beta
1	DTAC	82%	93%	0%	68.8%	5.50	21.49	4.54	83.00	82.60	0%	63.75	30.75	21.00	89.50	89.50	89.50	0.51
2	KGI	100%	33%	47%	69.2%	8.85	12.25	16.17	2.04	2.71	33%	1.31	1.02	0.62	2.66	3.16	3.22	1.45
3	ASK	74%	86%	16%	66.1%	7.85	8.40	7.42	11.90	13.35	12%	8.68	3.29	2.86	11.95	11.95	11.95	0.55
4	TMT	73%	77%	26%	64.5%	9.48	2.59	7.76	5.80	6.88	19%	4.90	4.12	2.84	6.00	6.50	6.65	0.62
5	KCAR	58%	72%	56%	62.0%	6.96	5.00	4.87	15.20	21.60	42%	8.05	4.34	3.78	15.80	15.80	15.80	0.65
6	DRT	60%	94%	10%	60.0%	6.87	5.50	5.50	6.55	7.04	8%	5.15	2.40	1.32	6.85	6.85	6.85	0.50
7	INTUCH	71%	71%	20%	61.1%	6.50	8.76	10.79	62.75	72.00	15%	33.75	21.20	13.60	66.25	66.25	66.25	0.66
8	SMIT	59%	95%	21%	62.1%	6.68	5.42	5.79	4.06	4.70	16%	2.60	1.26	1.21	4.22	4.22	4.22	0.50
9	MCS	68%	60%	54%	63.1%	6.08	7.58	12.12	6.60	8.02	22%	6.20	3.30	1.57	11.60	12.40	12.40	0.78
10	MK	69%	77%	4%	58.6%	7.62	5.75	8.87	2.82	2.87	2%	2.40	2.00	0.92	3.06	3.30	3.30	0.61
11	RATCH	47%	90%	30%	56.5%	5.03	5.03	5.03	44.75	54.71	22%	39.50	33.00	27.75	46.00	46.00	53.00	0.53
12	EGCO	46%	100%	15%	56.0%	4.91	4.91	4.91	107.00	118.45	11%	80.00	73.75	51.50	115.00	115.00	125.00	0.47
13	DELTA	56%	68%	31%	54.7%	6.01	5.15	7.30	23.30	28.00	20%	18.00	15.10	9.10	27.25	35.75	35.75	0.70
14	HANA	55%	79%	20%	55.3%	5.67	5.15	7.99	19.40	21.50	11%	15.30	15.30	8.45	25.00	28.00	28.00	0.60
15	CFRESH	68%	85%	-14%	56.4%	7.95	5.94	5.94	7.75	6.85	-12%	3.88	2.00	0.91	9.25	9.25	9.25	0.56
16	LANNA	66%	49%	38%	55.6%	7.53	7.53	4.39	23.90	30.04	26%	21.00	10.90	5.30	30.00	30.25	30.25	0.96
17	SENA	66%	75%	-7%	53.9%	6.68	7.56	7.51	2.50	2.37	-5%	1.87	1.66	1.66	2.56	2.56	2.56	0.63
18	MCOT	63%	66%	5%	52.2%	6.95	6.26	6.26	28.75	29.50	3%	24.30	18.70	10.00	32.00	32.25	32.75	0.72
19	SITHAI	53%	62%	47%	54.7%	6.41	4.81	3.85	15.60	21.10	35%	6.95	4.86	4.62	17.20	17.20	17.20	0.76
20	BANPU	46%	44%	96%	55.3%	5.03	5.03	4.27	398.00	621.12	56%	398.00	368.00	140.00	734.00	856.00	856.00	1.07
21	AJ	48%	32%	28%	39.0%	4.13	6.25	7.59	11.20	13.00	16%	11.20	2.70	2.08	29.00	36.93	36.93	1.47
22	NOBLE	53%	54%	34%	49.4%	5.47	4.92	7.37	6.10	7.63	25%	4.38	2.82	1.35	6.40	7.10	7.10	0.88
23	DCC	57%	66%	25%	53.4%	6.24	5.97	5.65	51.00	55.87	10%	48.50	18.50	7.90	67.50	67.50	67.50	0.71
24	SNC	64%	51%	27%	52.5%	7.69	6.15	3.85	26.00	30.95	19%	17.70	4.70	3.32	31.25	31.25	31.25	0.92
25	TTW	55%	70%	5%	49.5%	6.29	5.52	4.83	7.25	7.50	3%	4.82	3.96	3.68	7.25	7.25	7.25	0.68
26	TICON	58%	59%	25%	51.7%	6.85	3.08	7.69	13.00	15.26	17%	9.40	6.20	4.98	14.60	15.00	21.10	0.80
27	ADVANC	53%	74%	7%	49.8%	5.90	4.22	6.46	200.00	210.00	5%	112.00	73.25	62.50	209.00	209.00	209.00	0.64
28	SIRI	58%	53%	22%	49.3%	7.75	5.83	0.00	2.40	2.79	16%	1.04	0.65	0.32	2.46	2.46	2.46	0.89
29	BSBM	41%	82%	17%	48.4%	2.29	6.67	10.00	1.20	1.22	2%	1.08	1.08	0.84	1.63	1.63	2.48	0.58
30	SYNTEC	34%	42%	93%	48.5%	3.95	2.63	3.95	0.76	1.22	61%	0.66	0.52	0.17	1.16	1.52	1.52	1.12

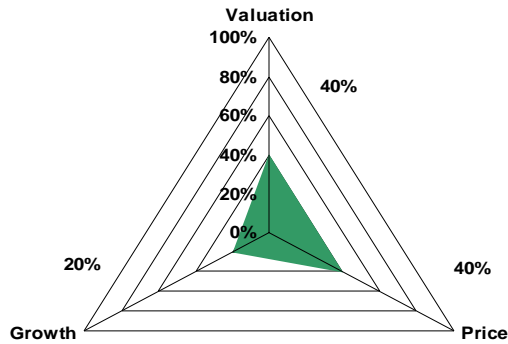


## Value Stock : NWR (Last Price: 0.81 Baht, Fair Value: 0.99 Baht)

### Price Pattern



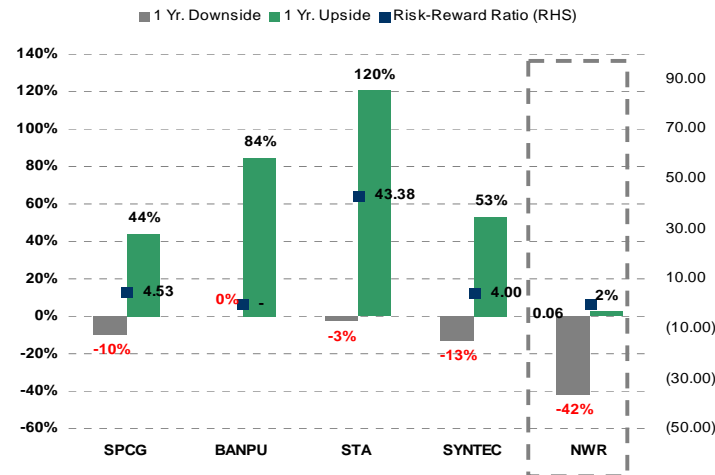
Scoring Weight (40% Valuation, 40% Price, 20% Growth)



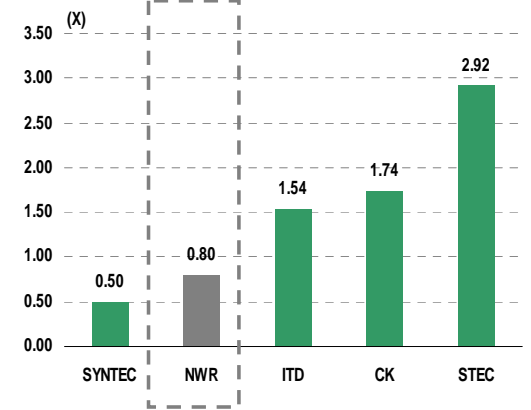
### Theme Investment

- **Fundamental Highlight:** NWR มี Backlog สูงถึง 1.4 หมื่นล้านบาท เพียงพอรองรับรายได้ไปอีกอย่างน้อยถึง 3 ปี และปัจจัยสำคัญที่จะช่วยหนุนกำไรของ NWR ให้พลิกฟื้นอย่างโดดเด่น คือ ส่วนแบ่งกำไรจากโครงการคอนโดมิเนียมย่านลาดพร้าว
- **Quantitative Highlight:** NWR มี PBV ต่ำเพียง 0.80 เท่า ต่ำสุดเป็นอันดับ 2 ในกลุ่มรับเหมาก่อสร้าง, PER 55F ต่ำเพียง 8.7 เท่า (ต่ำกว่าตลาดที่อยู่ทั่วราว 13 เท่า, ราคาปัจจุบันมี Upside จาก Fair Value สูงถึง 22%)
- **Technical Highlight:** Pattern หลัก ยังคงเป็นขาขึ้น ช่วงนี้ พักตัวไม่ได้น่าเป็นห่วงอะไร เพราะดูท่าแนวรับที่ 0.80 บาท ก็ยังรับอยู่ตลอด คาดจะสร้างฐานอยู่ตรงนี้ เพื่อหาจังหวะยิงโป้งบ้างไปต่อ เป้าหมายมีไว้พุ่งชน ตั้งไว้ที่ 0.88 บาท

### Risk-Reward Ratio (Upside หาดด้วย Downside)



### หุ้น Low PBV ในกลุ่ม Contractor



### Methodology

ฝ่ายวิจัยจะคัดกรองหุ้นที่อยู่ใน Coverage ของ ASP เพื่อหาหุ้น Value Stock (หุ้นคุณค่า) ซึ่งมีจุดเด่นทั้งในทางพื้นฐาน เทคนิค และเชิงปริมาณ โดยมีเกณฑ์ในการประเมิน ดังนี้

- Valuation (น้ำหนักในการพิจารณา 40%): การประเมินราคาเชิงพื้นฐานด้วยอัตราส่วนทางการเงิน คือ PER และ PBV (คาดการณ์ปี 2555) เทียบกับอัตราส่วนเฉลี่ยของ PER และ PBV ย้อนหลัง 1-3 ปี
- Growth (น้ำหนัก 20%): การเติบโตของกำไร เลือกหุ้นที่มี EPS Growth ในระดับสูงและสม่ำเสมอในช่วง 3 ปีหลังสุด
- Price (น้ำหนัก 40%): เลือกหุ้นราคาถูก พิจารณา 2 ส่วน คือ 1. Upside ของราคาปัจจุบันจาก Fair Value ที่ฝ่ายวิจัยประเมิน 2. Upside ของราคาปัจจุบันเทียบกับราคาสูงสุดในอดีต และ Downside จากราคาปัจจุบันเทียบกับราคาต่ำสุดในอดีต (ช่วงเวลาย้อนหลัง 1-5 ปี)



## Value Stocks : Comparison

### Overall Scores

Ranking	Ticker	Attribute			Total Score
		Valuation (40%)	Price (40%)	Growth (20%)	
1	SPCG	100.0%	28.7%	100.0%	71.5%
2	BANPU	31.3%	95.6%	-1.8%	50.4%
3	STA	25.5%	100.0%	-0.5%	50.1%
4	SYNTEC	21.8%	93.0%	0.1%	46.0%
5	KSL	27.5%	35.0%	58.7%	36.8%
6	THAI	19.1%	62.1%	-4.8%	31.5%
7	RML	40.4%	51.5%	-34.8%	29.8%
8	IVL	22.4%	50.0%	1.6%	29.3%
9	MCS	19.9%	53.6%	-2.5%	28.9%
10	AMATA	14.4%	55.8%	3.7%	28.8%
11	LHBANK	15.8%	55.7%	-1.5%	28.3%
12	CK	16.1%	46.2%	16.2%	28.2%
13	KTB	16.4%	50.8%	2.1%	27.3%
14	IRPC	19.1%	49.1%	-3.7%	26.5%
15	NWR	14.5%	31.2%	34.2%	25.1%
16	TPIPL	16.1%	38.9%	15.3%	25.1%
17	ITD	15.8%	63.0%	-32.3%	25.1%
18	KGI	15.1%	46.9%	-0.7%	24.6%
19	LANNA	20.8%	38.5%	3.3%	24.4%
20	CPF	19.0%	40.5%	2.6%	24.3%
21	KBS	34.4%	16.9%	12.7%	23.1%
22	TCAP	14.8%	41.7%	0.0%	22.6%
23	BTS	13.2%	18.0%	47.2%	21.9%
24	STANLY	14.0%	40.2%	1.1%	21.9%
25	PSL	15.4%	41.3%	-4.8%	21.7%
26	AJ	26.3%	27.7%	-0.4%	21.5%
27	TK	11.8%	40.8%	1.8%	21.4%
28	SVI	26.1%	30.0%	-5.4%	21.3%
29	TOP	18.5%	33.3%	2.2%	21.2%
30	MAKRO	11.6%	39.6%	3.5%	21.2%

### Price Attributes

Ticker	Price								
	Last Price	Fair Value	Upside	1 Yr. Low Price	3 Yrs. Low Price	5 Yrs. Low Price	1 Yr. High Price	3 Yrs. High Price	5 Yrs. High Price
SPCG	15.60	17.83	14%	14.10	1.50	1.34	22.40	27.75	27.75
BANPU	398.00	621.12	56%	398.00	368.00	140.00	734.00	856.00	856.00
STA	14.40	16.50	15%	14.00	2.60	1.60	31.75	41.00	41.00
SYNTEC	0.76	1.22	61%	0.66	0.52	0.17	1.16	1.52	1.52
KSL	12.10	14.55	20%	10.40	10.30	5.05	16.50	16.50	16.70
THAI	19.70	26.00	32%	18.00	13.60	6.40	29.25	55.50	55.50
RML	1.59	2.20	38%	0.79	0.27	0.15	1.92	1.92	1.92
IVL	28.50	37.00	30%	24.10	9.70	9.70	46.50	58.19	58.19
MCS	6.60	8.02	22%	6.20	3.30	1.57	11.60	12.40	12.40
AMATA	16.90	23.98	42%	8.15	5.05	3.08	18.30	18.30	18.30
LHBANK	1.30	1.70	31%	1.20	1.20	1.20	1.63	1.73	1.73
CK	6.95	9.15	32%	5.70	3.78	2.00	8.30	11.10	11.10
KTB	16.00	21.63	35%	13.30	8.40	3.18	20.90	20.90	20.90
IRPC	3.54	4.22	19%	3.18	3.18	1.76	5.85	6.50	6.95
NWR	0.81	0.99	22%	0.47	0.47	0.19	0.83	1.13	1.33
TPIPL	11.70	13.73	17%	11.00	6.85	1.94	17.30	17.30	17.60
ITD	3.14	4.08	30%	2.98	2.32	1.69	4.60	5.40	9.40
KGI	2.04	2.71	33%	1.31	1.02	0.62	2.66	3.16	3.22
LANNA	23.90	30.04	26%	21.00	10.90	5.30	30.00	30.25	30.25
CPF	32.00	41.00	28%	25.50	5.15	2.78	41.75	41.75	41.75
KBS	9.95	10.65	7%	8.00	8.00	8.00	13.70	13.70	13.70
TCAP	30.75	40.00	30%	23.60	13.60	5.10	34.25	41.25	41.25
BTS	0.80	0.90	13%	0.52	0.51	0.18	0.88	0.92	1.12
STANLY	206.00	268.34	30%	132.00	84.00	45.50	213.00	213.00	213.00
PSL	14.30	17.00	19%	13.00	13.00	6.80	19.40	20.80	39.50
AJ	11.20	13.00	16%	11.20	2.70	2.08	29.00	36.93	36.93
TK	13.50	17.64	31%	7.80	3.30	2.42	14.30	14.30	14.30
SVI	3.52	4.15	18%	2.84	1.93	0.77	5.15	5.40	5.40
TOP	58.25	70.16	20%	48.50	37.50	18.20	78.75	86.75	98.00
MAKRO	322.00	414.00	29%	199.00	69.75	57.50	404.00	404.00	404.00



## Value Stocks : Comparison

### Valuation & Growth Attributes

Ticker	Valuation									Growth		
	PER 12F	Avg. PER (1 Yr.)	Avg. PER (2 Yrs.)	Avg. PER (3 Yrs.)	PBV 12F	Avg. PBV (1 Yr.)	Avg. PBV (2 Yrs.)	Avg. PBV (3 Yrs.)	Eps Growth 12F	Eps Growth 11	Eps Growth 10	
SPCG	19.15	1636.63	991.77	676.25	2.93	11.98	10.95	8.20	35.55	-1.14	1.57	
BANPU	9.17	8.07	8.59	9.42	1.05	2.09	2.66	2.78	-0.41	-0.19	0.74	
STA	6.99	23.96	15.48	12.00	0.91	1.35	1.98	1.64	1.02	-0.73	0.78	
SYNTEC	6.06	32.32	20.20	14.98	0.50	0.60	0.80	0.76	1.06	-0.52	-0.36	
KSL	9.70	11.13	199.60	146.86	1.64	2.15	2.27	2.28	0.02	10.90	-0.82	
THAI	11.23	32.05	19.52	16.11	0.64	0.76	0.94	0.86	1.38	-1.69	0.56	
RML	4.35	36.98	86.31	73.87	2.55	6.89	4.38	3.07	3.51	-8.45	1.23	
IVL	11.35	14.34	14.41	14.41	2.08	2.66	4.04	3.96	-0.22	0.35	0.67	
MCS	8.23	8.29	7.52	6.50	1.33	1.80	2.09	1.84	-0.16	-0.41	0.41	
AMATA	13.24	18.48	20.59	20.02	2.64	2.61	2.73	2.36	0.46	0.34	0.87	
LHBANK	22.79	27.10	26.79	26.79	1.12	1.22	1.27	1.27	0.32	-0.42	-0.25	
CK	26.99	12.35	44.36	51.31	1.74	1.86	2.15	1.95	-0.54	3.77	-4.27	
KTB	7.57	9.93	11.24	10.72	1.25	1.42	1.50	1.35	0.39	0.14	0.22	
IRPC	53.74	25.30	22.65	21.00	0.84	1.11	1.25	1.22	-0.68	-0.34	0.14	
NWR	8.74	16.53	24.88	19.59	0.80	0.74	0.78	0.74	0.50	6.11	-0.78	
TPIPL	10.04	3.47	5.65	5.27	0.38	0.46	0.46	0.42	-0.76	3.29	-0.52	
ITD	63.50	58.95	58.78	58.78	1.54	1.81	1.72	1.51	1.12	-6.70	1.16	
KGI	9.04	6.77	6.83	8.45	0.82	0.88	0.94	0.81	-0.16	-0.29	2.10	
LANNA	7.32	8.99	9.99	9.53	1.82	2.68	2.78	2.60	0.10	0.55	0.03	
CPF	8.91	12.70	12.56	11.23	2.37	3.34	3.19	2.70	0.51	0.17	0.34	
KBS	6.40	22.43	22.76	22.76	1.39	3.26	3.31	3.31	-0.03	2.34	0.16	
TCAP	6.99	8.55	8.65	7.83	0.97	0.95	1.08	1.01	0.12	-0.07	0.09	
BTS	35.72	29.78	62.90	46.02	1.26	1.14	1.20	1.09	-0.39	9.02	-0.96	
STANLY	9.98	15.03	12.32	12.22	1.61	1.54	1.60	1.51	1.18	-0.49	0.49	
PSL	121.61	27.54	22.32	16.96	0.99	1.09	1.15	1.15	-0.83	-0.37	-0.63	
AJ	7.26	7.34	8.93	8.65	1.13	1.81	2.74	2.14	-0.30	-0.20	2.42	
TK	9.19	8.97	8.40	7.66	1.75	1.56	1.42	1.20	0.18	0.17	0.58	
SVI	2.51	6.98	7.81	7.11	1.89	3.72	3.13	2.66	3.15	-2.72	0.08	
TOP	13.48	8.34	11.61	13.71	1.24	1.59	1.77	1.63	-0.41	0.66	-0.26	
MAKRO	20.60	26.58	22.74	19.77	7.47	6.87	5.45	4.44	0.44	0.38	0.23	



## Stock Valuations :

### Combination Stocks

Company	Rec.	Mkt. cap.	Price		Upside	Dividend Yield(%)		EPS Growth		PER(X)	PBV(X)	ROAE(%)	BETA (X)	PCF	
			7/27/2012	FairValue		2012F	2013F	2012F	2013F					2012F	2013F
			(B)	(B)											
BANPU	BUY	108.16	398.00	621.12	56.06%	5.03	6.28	-41.21	16.38	9.17	1.05	12.42	1.07	5.07	-247.10
KCAR	BUY	3.80	15.20	21.60	42.12%	6.96	8.42	39.16	21.00	8.44	0.48	30.03	0.56	na.	na.
KTB	BUY	178.96	16.00	21.63	35.20%	5.28	6.16	38.98	16.48	7.57	1.25	17.34	1.25	na.	na.
TPOLY	BUY	0.69	1.64	2.18	32.69%	6.10	6.10	71.98	26.60	8.15	0.81	11.66	0.71	-1.48	19.15
GL	BUY	2.16	31.25	40.00	28.01%	6.47	6.83	-2.37	5.58	9.28	1.39	16.84	0.58	na.	na.
NOBLE	BUY	2.78	6.10	7.63	25.01%	5.47	6.10	25.97	11.53	6.40	0.67	10.83	0.97	-4.74	-4.15
RATCH	BUY	64.89	44.75	54.71	22.25%	5.03	5.03	19.92	8.15	11.18	1.27	11.64	0.53	8.16	7.68
MCS	BUY	3.30	6.60	8.02	21.52%	6.08	7.58	-15.81	21.04	8.23	1.33	16.61	0.96	12.22	6.99
SC	BUY	9.67	14.70	17.82	21.24%	6.06	7.39	34.08	21.88	6.60	0.99	14.78	1.06	-3.27	105.39
PTT	BUY	919.73	322.00	390.33	21.22%	3.96	3.96	-4.98	12.13	9.19	1.32	15.99	1.15	5.18	5.02
DELTA	BUY	29.06	23.30	28.00	20.17%	6.01	6.44	22.89	9.26	8.26	1.34	16.97	0.87	9.92	10.95
QH	BUY	16.16	1.76	2.10	19.28%	4.78	5.32	157.13	-33.21	6.80	1.04	16.55	0.80	-2.84	12.35
TPC	BUY	23.84	27.25	32.30	18.54%	7.11	7.28	22.79	2.31	8.44	1.47	18.34	0.85	7.22	6.24
TMT	BUY	2.47	5.80	6.88	18.53%	9.48	8.62	312.57	1.14	7.39	1.27	18.51	0.51	-46.00	16.42
ESSO	HOLD	34.61	10.00	11.81	18.10%	6.50	0.00	8.44	na.	8.97	1.23	14.03	na.	-19.65	12.02
BBL	BUY	363.63	190.50	222.00	16.54%	3.41	3.67	23.25	17.70	10.79	1.36	13.18	1.20	na.	na.
AJ	HOLD	4.47	11.20	13.00	16.08%	4.13	5.78	-29.85	39.79	7.26	1.13	16.77	1.41	2.93	8.95
SMIT	BUY	2.15	4.06	4.70	15.78%	6.68	6.55	29.63	-2.00	7.48	1.22	17.19	0.55	14.60	12.50
STA	SELL	18.43	14.40	16.50	14.61%	4.29	4.78	101.88	11.44	6.99	0.91	13.84	1.14	7.13	-6.25
PF	BUY	6.13	1.11	1.26	13.46%	6.79	7.89	76.13	8.90	6.10	0.68	11.46	0.68	-59.46	83.41
SEAFCO	BUY	0.81	3.76	4.22	12.19%	3.51	3.41	na.	-2.86	8.54	1.34	16.98	0.73	87.66	3.92
BCP	HOLD	29.60	21.50	24.01	11.69%	5.58	5.58	-45.57	27.94	9.70	0.95	10.03	0.82	26.43	7.23
HANA	HOLD	15.61	19.40	21.50	10.83%	5.67	5.67	9.75	2.76	8.79	1.04	12.20	0.80	5.46	5.78
EGCO	BUY	56.33	107.00	118.45	10.70%	4.91	4.91	21.42	7.32	9.36	0.96	10.37	0.59	17.60	10.48

#### Methodology

- We screen stocks under our coverage to find stocks with following attributes.
- 1) High upside (>10%), 2) High yield (> 4%), 3) Low PER (< 12x), 4) Low PBV (<1.5x), 5) High ROAE (> 10%)



## Stock Valuations :

### High Dividend Yield Stocks Top 1-30

Company	Rec.	Mkt. cap.	Price			Dividend Yield(%)		EPS Growth		PER(X)	PBV(X)	ROAE(%)	BETA (X)	PCF	
			7/27/2012	FairValue	Upside	2012F	2013F	2012F	2013F					2012F	2013F
			(B)	(B)											
SRICHA	BUY	6.43	21.20	24.06	13.50%	11.79	14.15	na.	na.	6.49	2.86	59.21	na.	8.60	6.17
TMT	BUY	2.47	5.80	6.88	18.53%	9.48	8.62	312.57	1.14	7.39	1.27	18.51	0.51	-46.00	16.42
KGI	BUY	4.06	2.04	2.71	32.76%	8.85	9.65	-16.03	0.23	9.04	0.82	9.18	1.19	na.	na.
SPF	BUY	11.88	12.50	10.48	-16.12%	8.40	8.80	22.12	4.71	11.90	1.19		na.	na.	na.
QHPF	BUY	7.77	9.75	10.08	3.39%	7.90	8.00	7.19	2.28	13.36	0.97		na.	na.	na.
ASK	BUY	4.11	11.90	13.35	12.14%	7.85	9.71	-7.42	23.68	8.92	1.23	0.17	0.57	na.	na.
SIRI	BUY	17.42	2.40	2.79	16.42%	7.75	8.64	21.82	1.13	6.87	1.53	23.45	0.67	-5.87	66.98
SNC	BUY	7.48	26.00	30.95	19.02%	7.69	8.08	28.19	9.82	11.76	3.60	31.66	0.83	13.38	9.09
MK	HOLD	2.44	2.82	2.87	1.60%	7.62	8.82	75.56	4.21	5.91	0.47	8.22	0.54	-11.19	6.31
LANNA	BUY	8.37	23.90	30.04	25.68%	7.53	7.53	9.58	15.80	7.32	1.82	26.37	1.03	4.80	2.55
CSP	HOLD	1.01	2.02	2.00	-0.85%	7.43	7.43	37.98	18.01	8.07	1.26	16.29	0.52	-8.61	3.82
UVAN	HOLD	9.26	98.50	96.19	-2.35%	7.32	7.51	-29.48	2.60	10.24	3.40	33.29	0.59	7.14	6.79
CPNRF	BUY	16.59	15.20	10.16	-33.14%	7.24	7.57	-0.40	5.24	13.20	1.50		na.	na.	na.
TPC	BUY	23.84	27.25	32.30	18.54%	7.11	7.28	22.79	2.31	8.44	1.47	18.34	0.85	7.22	6.24
KCAR	BUY	3.80	15.20	21.60	42.12%	6.96	8.42	39.16	21.00	8.44	0.48	30.03	0.56	na.	na.
MCOT	HOLD	19.75	28.75	29.50	2.61%	6.95	6.27	13.45	-9.80	12.84	2.48	19.78	0.73	8.25	9.45
DRT	BUY	6.74	6.55	7.04	7.53%	6.87	7.18	30.29	7.48	11.22	2.93	27.77	na.	21.41	7.23
UPOIC	HOLD	3.37	10.40	7.92	-23.81%	6.86	7.47	-33.77	8.97	13.13	3.08	23.76	0.55	7.86	9.24
TICON	BUY	10.15	13.00	15.26	17.36%	6.85	7.36	121.25	7.51	10.22	1.63	16.72	0.79	11.36	2.86
PF	BUY	6.13	1.11	1.26	13.46%	6.79	7.89	76.13	8.90	6.10	0.68	11.46	0.68	-59.46	83.41
SENA	HOLD	1.79	2.50	2.37	-5.31%	6.68	8.46	-36.32	26.59	6.34	0.81	13.50	0.41	2.87	20.90
SMIT	BUY	2.15	4.06	4.70	15.78%	6.68	6.55	29.63	-2.00	7.48	1.22	17.19	0.55	14.60	12.50
INTUCH	BUY	201.20	62.75	72.00	14.74%	6.50	7.57	-15.49	14.23	14.38	6.61	46.82	0.63	15.17	30.37
ESSO	HOLD	34.61	10.00	11.81	18.10%	6.50	0.00	8.44	na.	8.97	1.23	14.03	na.	-19.65	12.02
GL	BUY	2.16	31.25	40.00	28.01%	6.47	6.83	-2.37	5.58	9.28	1.39	16.84	0.58	na.	na.
TISCO	HOLD	28.75	39.50	37.20	-5.82%	6.47	8.36	13.82	17.51	7.73	1.63	21.93	0.97	na.	na.
SITHAI	BUY	4.23	15.60	21.10	35.28%	6.41	8.59	na.	na.	10.35	10.35	10.26	0.79	22.99	5.37
KK	HOLD	25.31	39.75	38.46	-3.25%	6.29	6.92	-18.29	12.94	10.79	1.18	11.70	0.97	na.	na.
TTW	BUY	28.93	7.25	7.50	3.45%	6.29	6.30	13.94	0.25	12.02	2.63	22.72	0.64	10.59	8.60
KBS	HOLD	4.98	9.95	10.65	7.09%	6.25	5.56	-2.89	-11.13	6.40	1.39	23.32	na.	4.40	9.52

#### Methodology

- We screen stocks under our coverage to find stocks with dividend yield of above 4%.





## Stock Valuations :

### High Upside Stocks Top 1-30

Company	Rec.	Mkt. cap.	Price		Upside	Dividend Yield(%)		EPS Growth		PER(X)	PBV(X)	ROAE(%)	BETA (X)	PCF			
			7/27/2012	FairValue		2012F	2013F	2012F	2013F					2012F	2013F	2012F	2013F
			(B)	(B)													
SYNTEC	BUY	1.22	0.76	1.22	61%	3.95	3.95	106.16	10.91	6.06	0.50	8.46	0.95	8.16	9.47		
BANPU	BUY	108.16	398.00	621.12	56%	5.03	6.28	-41.21	16.38	9.17	1.05	12.42	1.07	5.07	-247.10		
TSTH	HOLD	6.48	0.77	1.12	45%	0.00	0.00	na.	na.	NM	0.48	-0.84	0.63	-13.48	4.95		
KCAR	BUY	3.80	15.20	21.60	42%	6.96	8.42	39.16	21.00	8.44	0.48	30.03	0.56	na.	na.		
AMATA	BUY	18.03	16.90	23.98	42%	3.02	4.82	46.15	59.47	13.24	2.64	21.18	1.22	9.29	19.63		
MJD	BUY	1.72	2.44	3.44	41%	0.00	7.12	-36.86	268.29	14.79	0.71	5.13	0.74	38.10	-6.42		
RML	BUY	5.68	1.59	2.20	38%	0.00	7.07	na.	39.57	4.35	2.55	92.43	1.11	-5.45	7.42		
TTA	HOLD	11.12	15.70	21.40	36%	0.00	1.96	-349.51	na.	NM	0.45	-1.38	0.88	76.66	3.53		
SITHAI	BUY	4.23	15.60	21.10	35%	6.41	8.59	na.	na.	10.35	10.35	10.26	0.79	22.99	5.37		
KTB	BUY	178.96	16.00	21.63	35%	5.28	6.16	38.98	16.48	7.57	1.25	17.34	1.25	na.	na.		
KGI	BUY	4.06	2.04	2.71	33%	8.85	9.65	-16.03	0.23	9.04	0.82	9.18	1.19	na.	na.		
TPOLY	BUY	0.69	1.64	2.18	33%	6.10	6.10	71.98	26.60	8.15	0.81	11.66	0.71	-1.48	19.15		
THRE	HOLD	10.75	3.06	4.05	32%	0.00	0.00	na.	na.	NM	3.25	-215.67	0.45	na.	na.		
THAI	BUY	43.00	19.70	26.00	32%	3.52	4.61	na.	29.27	11.23	0.64	5.88	1.22	4.69	1.43		
CK	BUY	11.49	6.95	9.15	32%	2.88	2.88	-54.12	38.52	26.99	1.74	6.45	1.08	-2.61	10.73		
LHBANK	BUY	15.43	1.30	1.70	31%	1.97	2.51	31.95	19.86	22.79	1.12	5.05	na.	na.	na.		
TK	BUY	6.75	13.50	17.64	31%	5.44	6.02	17.63	10.63	9.19	1.75	19.81	0.63	na.	na.		
STANLY	BUY	15.78	206.00	268.34	30%	3.20	3.64	117.68	17.65	9.98	1.61	17.28	0.67	20.04	5.75		
TCAP	BUY	39.29	30.75	40.00	30%	4.29	4.68	12.43	8.92	6.99	0.97	0.13	1.29	na.	na.		
ITD	HOLD	13.17	3.14	4.08	30%	0.00	0.00	na.	35.59	63.50	1.54	2.50	1.21	3.26	16.74		
GBX	BUY	0.73	0.67	0.87	30%	0.00		24.69	-182.28	13.89	0.54	3.96	0.79	na.	na.		
IVL	BUY	137.21	28.50	37.00	30%	2.64	3.72	-22.36	40.94	11.35	2.08	19.38	1.39	15.79	6.15		
MAKRO	BUY	77.28	322.00	414.00	29%	4.69	1.16	44.11	13.36	20.60	7.47	37.47	0.69	13.81	15.18		
CPF	BUY	247.77	32.00	41.00	28%	3.77	4.38	50.92	-22.02	8.91	2.37	32.03	1.02	14.11	-41.39		
GL	BUY	2.16	31.25	40.00	28%	6.47	6.83	-2.37	5.58	9.28	1.39	16.84	0.58	na.	na.		
PTTGC	BUY	258.04	57.25	72.84	27%	2.98	3.21	-14.55	7.48	10.05	1.26	12.47	na.	na.	na.		
LANNA	BUY	8.37	23.90	30.04	26%	7.53	7.53	9.58	15.80	7.32	1.82	26.37	1.03	4.80	2.55		
NOBLE	BUY	2.78	6.10	7.63	25%	5.47	6.10	25.97	11.53	6.40	0.67	10.83	0.97	-4.74	-4.15		
IRPC	BUY	72.34	3.54	4.40	24%	1.08	6.40	-68.08	491.78	53.74	0.84	1.63	1.44	5.63	-84.70		
SCC	BUY	381.60	318.00	393.61	24%	3.30	4.40	-8.80	42.78	15.34	2.50	17.00	1.04	16.92	12.83		

#### Methodology

- We screen stocks under our coverage to find stocks with upside of above 15%.



## Stock Valuations :

### High EPS Growth Stocks Top 1-30

Company	Rec.	Mkt. cap.	Price			Dividend Yield(%)		EPS Growth		PER(X)	PBV(X)	ROAE(%)	BETA (X)	PCF	
			7/27/2012	FairValue	Upside	2012F	2013F	2012F	2013F					2012F	2013F
			(B)	(B)											
BKI	HOLD	18.86	248.00	263.33	6.18%	4.84	4.84	1708.90	45.85	20.05	0.94	4.91	0.39	na.	na.
KCE	HOLD	3.29	7.10	6.60	-7.04%	2.39	2.96	580.92	-59.89	3.73	1.01	30.90	0.95	5.06	1.48
KKC	HOLD	4.22	4.96	5.15	3.85%	4.15	5.16	421.44	24.21	9.63	1.63	18.51	1.21	8.99	5.02
HEMRAJ	BUY	29.12	3.00	3.41	13.73%	4.41	5.19	378.04	17.86	11.35	2.78	26.64	1.28	23.71	19.21
TMT	BUY	2.47	5.80	6.88	18.53%	9.48	8.62	312.57	1.14	7.39	1.27	18.51	0.51	-46.00	16.42
QH	BUY	16.16	1.76	2.10	19.28%	4.78	5.32	157.13	-33.21	6.80	1.04	16.55	0.80	-2.84	12.35
ZMICO	BUY	1.34	1.31	1.58	20.75%	0.00		142.29	-100.00	11.88	0.66	2.71	na.	na.	na.
TVO	BUY	19.97	24.70	30.26	22.50%	5.26	5.67	131.47	5.55	11.43	3.06	28.70	1.01	48.65	27.17
TICON	BUY	10.15	13.00	15.26	17.36%	6.85	7.36	121.25	7.51	10.22	1.63	16.72	0.79	11.36	2.86
AOT	HOLD	93.21	65.25	58.00	-11.11%	2.67	3.43	119.13	28.43	16.83	1.23	7.51	0.83	5.57	7.73
STANLY	BUY	15.78	206.00	268.34	30.26%	3.20	3.64	117.68	17.65	9.98	1.61	17.28	0.67	20.04	5.75
SAT	BUY	10.03	29.50	33.48	13.49%	3.56	4.24	114.47	19.43	11.45	2.04	19.27	0.97	11.62	7.33
SYNTEC	BUY	1.22	0.76	1.22	61.18%	3.95	3.95	106.16	10.91	6.06	0.50	8.46	0.95	8.16	9.47
STA	SELL	18.43	14.40	16.50	14.61%	4.29	4.78	101.88	11.44	6.99	0.91	13.84	1.14	7.13	-6.25
CPN	BUY	105.67	48.50	57.00	17.52%	1.10	1.25	88.75	12.91	27.20	4.59	18.07	0.83	13.62	15.36
SF	SELL	9.12	7.80	8.00	2.59%	4.61	1.86	85.60	-57.95	6.14	1.59	30.01	1.10	19.66	5.70
CCET	SELL	10.60	2.60	1.85	-28.85%	3.85	3.85	84.87	10.05	11.18	0.61	5.51	0.70	-3.75	4.22
PF	BUY	6.13	1.11	1.26	13.46%	6.79	7.89	76.13	8.90	6.10	0.68	11.46	0.68	-59.46	83.41
MK	HOLD	2.44	2.82	2.87	1.60%	7.62	8.82	75.56	4.21	5.91	0.47	8.22	0.54	-11.19	6.31
PRIN	HOLD	2.08	1.71	1.76	2.67%	5.21	5.89	75.24	10.91	5.84	0.59	10.31	0.69	-1.31	4.76
TPOLY	BUY	0.69	1.64	2.18	32.69%	6.10	6.10	71.98	26.60	8.15	0.81	11.66	0.71	-1.48	19.15
APCS	HOLD	1.88	5.70	5.97	4.78%	3.49	4.21	68.38	20.42	11.45	1.95	17.72	na.	18.27	8.84
BGH	HOLD	151.45	98.00	88.00	-10.20%	1.49	1.72	66.04	-12.57	20.80	3.84	20.00	0.66	24.45	15.03
JAS	HOLD	23.62	3.26	3.20	-1.95%	2.19	2.82	61.01	28.70	13.68	2.61	20.14	1.59	7.52	6.17
LST	HOLD	3.46	4.22	3.92	-7.12%	3.87	4.34	59.26	12.24	12.92	1.25	10.15	0.91	-42.59	4.51
ADVANC	BUY	594.62	200.00	210.00	5.00%	5.90	7.08	57.91	12.39	16.95	12.90	82.00	0.77	12.33	11.62
BAY	BUY	192.85	31.75	35.00	10.23%	3.38	3.79	56.55	11.86	13.30	0.98	13.57	1.28	na.	na.
CENTEL	HOLD	21.06	15.60	13.50	-13.48%	1.63	1.86	55.87	14.27	24.55	3.26	14.01	0.88	9.78	9.25
GLOW	HOLD	88.50	60.50	62.03	2.53%	3.73	5.46	52.91	46.50	16.56	2.40	14.92	0.74	16.39	11.29
CPF	BUY	247.77	32.00	41.00	28.12%	3.77	4.38	50.92	-22.02	8.91	2.37	32.03	1.02	14.11	-41.39

#### Methodology

- We screen stocks under our coverage to find stocks with EPS growth higher than the market's (current market EPS growth is 15%)



## Stock Valuations :

### Low PER Stocks Top 1-30

Company	Rec.	Mkt. cap.	Price			Dividend Yield(%)		EPS Growth		PER(X)	PBV(X)	ROAE(%)	BETA (X)	PCF	
			7/27/2012 (B)	FairValue (B)	Upside	2012F	2013F	2012F	2013F					2012F	2013F
SVI	BUY	6.87	3.52	4.15	17.92%	5.26	5.97	na.	-69.98	2.51	1.89	112.38	1.16	6.63	4.57
KCE	HOLD	3.29	7.10	6.60	-7.04%	2.39	2.96	580.92	-59.89	3.73	1.01	30.90	0.95	5.06	1.48
RML	BUY	5.68	1.59	2.20	38.08%	0.00	7.07	na.	39.57	4.35	2.55	92.43	1.11	-5.45	7.42
PRIN	HOLD	2.08	1.71	1.76	2.67%	5.21	5.89	75.24	10.91	5.84	0.59	10.31	0.69	-1.31	4.76
MK	HOLD	2.44	2.82	2.87	1.60%	7.62	8.82	75.56	4.21	5.91	0.47	8.22	0.54	-11.19	6.31
SYNTEC	BUY	1.22	0.76	1.22	61.18%	3.95	3.95	106.16	10.91	6.06	0.50	8.46	0.95	8.16	9.47
PF	BUY	6.13	1.11	1.26	13.46%	6.79	7.89	76.13	8.90	6.10	0.68	11.46	0.68	-59.46	83.41
SF	SELL	9.12	7.80	8.00	2.59%	4.61	1.86	85.60	-57.95	6.14	1.59	30.01	1.10	19.66	5.70
SIAM	BUY	2.36	3.98	3.95	-0.65%	5.21	4.47	24.70	-14.05	6.15	0.87	14.89	0.87	4.37	10.70
SENA	HOLD	1.79	2.50	2.37	-5.31%	6.68	8.46	-36.32	26.59	6.34	0.81	13.50	0.41	2.87	20.90
KBS	HOLD	4.98	9.95	10.65	7.09%	6.25	5.56	-2.89	-11.13	6.40	1.39	23.32	na.	4.40	9.52
NOBLE	BUY	2.78	6.10	7.63	25.01%	5.47	6.10	25.97	11.53	6.40	0.67	10.83	0.97	-4.74	-4.15
SRICHA	BUY	6.43	21.20	24.06	13.50%	11.79	14.15	na.	na.	6.49	2.86	59.21	na.	8.60	6.17
SC	BUY	9.67	14.70	17.82	21.24%	6.06	7.39	34.08	21.88	6.60	0.99	14.78	1.06	-3.27	105.39
QH	BUY	16.16	1.76	2.10	19.28%	4.78	5.32	157.13	-33.21	6.80	1.04	16.55	0.80	-2.84	12.35
SIRI	BUY	17.42	2.40	2.79	16.42%	7.75	8.64	21.82	1.13	6.87	1.53	23.45	0.67	-5.87	66.98
TCAP	BUY	39.29	30.75	40.00	30.09%	4.29	4.68	12.43	8.92	6.99	0.97	0.13	1.29	na.	na.
STA	SELL	18.43	14.40	16.50	14.61%	4.29	4.78	101.88	11.44	6.99	0.91	13.84	1.14	7.13	-6.25
AJ	HOLD	4.47	11.20	13.00	16.08%	4.13	5.78	-29.85	39.79	7.26	1.13	16.77	1.41	2.93	8.95
LANNA	BUY	8.37	23.90	30.04	25.68%	7.53	7.53	9.58	15.80	7.32	1.82	26.37	1.03	4.80	2.55
TMT	BUY	2.47	5.80	6.88	18.53%	9.48	8.62	312.57	1.14	7.39	1.27	18.51	0.51	-46.00	16.42
SMIT	BUY	2.15	4.06	4.70	15.78%	6.68	6.55	29.63	-2.00	7.48	1.22	17.19	0.55	14.60	12.50
KTB	BUY	178.96	16.00	21.63	35.20%	5.28	6.16	38.98	16.48	7.57	1.25	17.34	1.25	na.	na.
PREB	HOLD	1.26	5.45	5.00	-8.25%	5.62	6.00	40.84	7.83	7.63	1.60	22.67	0.63	38.44	15.22
TISCO	HOLD	28.75	39.50	37.20	-5.82%	6.47	8.36	13.82	17.51	7.73	1.63	21.93	0.97	na.	na.
CSP	HOLD	1.01	2.02	2.00	-0.85%	7.43	7.43	37.98	18.01	8.07	1.26	16.29	0.52	-8.61	3.82
TPOLY	BUY	0.69	1.64	2.18	32.69%	6.10	6.10	71.98	26.60	8.15	0.81	11.66	0.71	-1.48	19.15
MCS	BUY	3.30	6.60	8.02	21.52%	6.08	7.58	-15.81	21.04	8.23	1.33	16.61	0.96	12.22	6.99
DELTA	BUY	29.06	23.30	28.00	20.17%	6.01	6.44	22.89	9.26	8.26	1.34	16.97	0.87	9.92	10.95
TPC	BUY	23.84	27.25	32.30	18.54%	7.11	7.28	22.79	2.31	8.44	1.47	18.34	0.85	7.22	6.24

#### Methodology

- We screen stocks under our coverage to find stocks with PER (Price-to-Earnings Ratio) of lower than 12x



## Stock Valuations :

### Low PBV Stocks Top 1-30

Company	Rec.	Mkt. cap.	Price			Dividend Yield(%)		EPS Growth		PER(X)	PBV(X)	ROAE(%)	BETA	PCF	
			7/27/2012 (B)	FairValue (B)	Upside	2012F	2013F	2012F	2013F					2012F	2013F
TPIPL	HOLD	23.62	11.70	13.73	17.33%	1.49	1.95	-75.88	30.73	10.04	0.38	3.82	0.98	9.37	8.44
TTA	HOLD	11.12	15.70	21.40	36.31%	0.00	1.96	-349.51	na.	NM	0.45	-1.38	0.88	76.66	3.53
MK	HOLD	2.44	2.82	2.87	1.60%	7.62	8.82	75.56	4.21	5.91	0.47	8.22	0.54	-11.19	6.31
KCAR	BUY	3.80	15.20	21.60	42.12%	6.96	8.42	39.16	21.00	8.44	0.48	30.03	0.56	na.	na.
RCL	HOLD	5.47	6.60	7.80	18.18%	0.00	0.00	na.	na.	NM	0.48	-12.09	0.94	-12.39	-11.43
TSTH	HOLD	6.48	0.77	1.12	44.81%	0.00	0.00	na.	na.	NM	0.48	-0.84	0.63	-13.48	4.95
SYNTEC	BUY	1.22	0.76	1.22	61.18%	3.95	3.95	106.16	10.91	6.06	0.50	8.46	0.95	8.16	9.47
GBX	BUY	0.73	0.67	0.87	29.89%	0.00		24.69	-182.28	13.89	0.54	3.96	0.79	na.	na.
CNS	HOLD	2.06	28.75	31.90	10.96%	0.00	0.00	-16.92	-55.62	11.42	0.54	4.86	0.77	na.	na.
PRIN	HOLD	2.08	1.71	1.76	2.67%	5.21	5.89	75.24	10.91	5.84	0.59	10.31	0.69	-1.31	4.76
CCET	SELL	10.60	2.60	1.85	-28.85%	3.85	3.85	84.87	10.05	11.18	0.61	5.51	0.70	-3.75	4.22
SSI	SELL	11.37	0.62	0.71	14.46%	0.00	0.00	na.	na.	NM	0.61	-23.31	0.81	-3.43	69.05
THAI	BUY	43.00	19.70	26.00	31.98%	3.52	4.61	na.	29.27	11.23	0.64	5.88	1.22	4.69	1.43
ZMICO	BUY	1.34	1.31	1.58	20.75%	0.00		142.29	-100.00	11.88	0.66	2.71	na.	na.	na.
NOBLE	BUY	2.78	6.10	7.63	25.01%	5.47	6.10	25.97	11.53	6.40	0.67	10.83	0.97	-4.74	-4.15
PF	BUY	6.13	1.11	1.26	13.46%	6.79	7.89	76.13	8.90	6.10	0.68	11.46	0.68	-59.46	83.41
CGS	SELL	2.10	0.90	0.91	1.20%	1.18	0.00	-57.00	-70.79	19.17	0.69	4.22	0.63	na.	na.
MJD	BUY	1.72	2.44	3.44	40.89%	0.00	7.12	-36.86	268.29	14.79	0.71	5.13	0.74	38.10	-6.42
BSBM	SELL	1.36	1.20	1.22	2.08%	2.29	4.57	-61.50	99.93	34.99	0.73	2.07	0.53	2.56	104.68
NWR	BUY	1.26	0.81	0.99	22.05%	0.00	0.00	50.21	-15.54	8.74	0.80	9.58	1.17	6.16	3.44
SENA	HOLD	1.79	2.50	2.37	-5.31%	6.68	8.46	-36.32	26.59	6.34	0.81	13.50	0.41	2.87	20.90
TPOLY	BUY	0.69	1.64	2.18	32.69%	6.10	6.10	71.98	26.60	8.15	0.81	11.66	0.71	-1.48	19.15
KGI	BUY	4.06	2.04	2.71	32.76%	8.85	9.65	-16.03	0.23	9.04	0.82	9.18	1.19	na.	na.
MBKET	HOLD	7.76	13.60	12.75	-6.26%	5.82	7.03	-14.43	14.68	13.87	0.83	12.30	0.76	na.	na.
VNG	BUY	5.41	4.14	4.96	19.85%	4.99	6.33	15.50	26.86	10.03	0.83	8.53	0.89	4.31	24.24
IRPC	BUY	72.34	3.54	4.40	24.29%	1.08	6.40	-68.08	491.78	53.74	0.84	1.63	1.44	5.63	-84.70
SIAM	BUY	2.36	3.98	3.95	-0.65%	5.21	4.47	24.70	-14.05	6.15	0.87	14.89	0.87	4.37	10.70
STA	SELL	18.43	14.40	16.50	14.61%	4.29	4.78	101.88	11.44	6.99	0.91	13.84	1.14	7.13	-6.25
BKI	HOLD	18.86	248.00	263.33	6.18%	4.84	4.84	1708.90	45.85	20.05	0.94	4.91	0.39	na.	na.
AH	BUY	4.06	15.10	16.00	5.96%	2.85	3.35	na.	17.56	12.27	0.95	8.01	0.81	6.38	6.44

#### Methodology

- We screen stocks under our coverage to find stocks with PBV (Price-to-Book Value) of lower than 1.3x



## Stock Valuations :

### High ROE Stocks Top 1-30

Company	Rec.	Mkt. cap.	Price			Dividend Yield(%)		EPS Growth		PER(X)	PBV(X)	ROAE(%)	BETA	PCF	
			7/27/2012 (B)	FairValue (B)	Upside	2012F	2013F	2012F	2013F					2012F	2013F
SVI	BUY	6.87	3.52	4.15	17.92%	5.26	5.97	na.	-69.98	2.51	1.89	112.38	1.16	6.63	4.57
RML	BUY	5.68	1.59	2.20	38.08%	0.00	7.07	na.	39.57	4.35	2.55	92.43	1.11	-5.45	7.42
ADVANC	BUY	594.62	200.00	210.00	5.00%	5.90	7.08	57.91	12.39	16.95	12.90	82.00	0.77	12.33	11.62
AAV	BUY	17.07	3.52	4.00	13.64%	0.00	0.00	na.	na.	10.67	3.21	60.15	na.	65.05	5.23
SRICHA	BUY	6.43	21.20	24.06	13.50%	11.79	14.15	na.	na.	6.49	2.86	59.21	na.	8.60	6.17
BEC	SELL	111.50	55.75	45.00	-19.28%	3.59	3.95	21.13	10.06	26.07	14.22	56.62	0.75	19.61	18.07
DCC	HOLD	20.81	51.00	55.87	9.54%	6.24	7.27	4.41	16.60	16.03	7.64	48.19	0.72	14.29	12.95
INTUCH	BUY	201.20	62.75	72.00	14.74%	6.50	7.57	-15.49	14.23	14.38	6.61	46.82	0.63	15.17	30.37
CPALL	HOLD	298.69	33.25	36.00	8.27%	2.70	3.20	-32.89	18.67	27.80	11.22	44.68	1.07	23.72	16.26
MAKRO	BUY	77.28	322.00	414.00	28.57%	4.69	1.16	44.11	13.36	20.60	7.47	37.47	0.69	13.81	15.18
UVAN	HOLD	9.26	98.50	96.19	-2.35%	7.32	7.51	-29.48	2.60	10.24	3.40	33.29	0.59	7.14	6.79
CPF	BUY	247.77	32.00	41.00	28.12%	3.77	4.38	50.92	-22.02	8.91	2.37	32.03	1.02	14.11	-41.39
SNC	BUY	7.48	26.00	30.95	19.02%	7.69	8.08	28.19	9.82	11.76	3.60	31.66	0.83	13.38	9.09
KCE	HOLD	3.29	7.10	6.60	-7.04%	2.39	2.96	580.92	-59.89	3.73	1.01	30.90	0.95	5.06	1.48
DTAC	HOLD	196.53	83.00	82.60	-0.48%	5.50	5.78	1.69	18.29	16.36	4.57	30.83	0.84	7.47	9.67
IHL	BUY	2.94	8.40	8.81	4.87%	3.57	4.17	48.38	16.82	11.44	3.05	30.69	1.03	19.09	13.69
OISHI	HOLD	29.53	157.50	116.00	-26.35%	1.90	2.22	18.07	14.54	30.95	8.57	30.05	0.69	na.	na.
KCAR	BUY	3.80	15.20	21.60	42.12%	6.96	8.42	39.16	21.00	8.44	0.48	30.03	0.56	na.	na.
SF	SELL	9.12	7.80	8.00	2.59%	4.61	1.86	85.60	-57.95	6.14	1.59	30.01	1.10	19.66	5.70
LPN	SELL	25.38	17.20	15.38	-10.59%	4.51	5.03	18.36	11.55	11.18	3.09	29.70	1.22	19.88	22.33
BH	HOLD	54.02	74.00	65.00	-12.16%	1.89	2.09	34.36	15.12	25.26	6.88	29.29	0.64	28.76	20.71
HMPRO	SELL	66.87	11.40	11.00	-3.51%	1.93	0.00	28.15	30.04	25.89	6.84	28.81	1.06	17.46	14.75
TVO	BUY	19.97	24.70	30.26	22.50%	5.26	5.67	131.47	5.55	11.43	3.06	28.70	1.01	48.65	27.17
TTCL	BUY	7.20	15.00	16.15	7.67%	3.56	4.42	28.32	24.15	14.05	3.62	27.92	0.94	3.22	-55.81
DRT	BUY	6.74	6.55	7.04	7.53%	6.87	7.18	30.29	7.48	11.22	2.93	27.77	na.	21.41	7.23
SPALI	HOLD	30.90	18.00	18.79	4.39%	4.70	5.66	25.61	20.39	9.58	2.40	27.32	0.99	373.08	406.55
HEMRAJ	BUY	29.12	3.00	3.41	13.73%	4.41	5.19	378.04	17.86	11.35	2.78	26.64	1.28	23.71	19.21
LANNA	BUY	8.37	23.90	30.04	25.68%	7.53	7.53	9.58	15.80	7.32	1.82	26.37	1.03	4.80	2.55
BLA	HOLD	54.60	45.50	50.84	11.73%	2.08	2.65	11.01	27.38	14.39	3.38	25.64	0.94	na.	na.
JMART	HOLD	4.30	10.70	7.70	-28.06%	4.21	5.05	12.85	18.96	16.64	2.61	24.82	0.81	26.31	56.60

#### Methodology

- We screen stocks under our coverage to find stocks with ROE (Return on Equity) of higher than 15%.



## Stock Valuations :

### Low PCF Stocks Top 1-30

Company	Rec.	Mkt. cap.	Price			Dividend Yield(%)		EPS Growth		PER(X)	PBV(X)	ROAE(%)	BETA (X)	PCF	
			7/27/2012	FairValue	Upside	2012F	2013F	2012F	2013F					2012F	2013F
			(B)	(B)											
BSBM	SELL	1.36	1.20	1.22	2.08%	2.29	4.57	-61.50	99.93	34.99	0.73	2.07	0.53	2.56	104.68
SENA	HOLD	1.79	2.50	2.37	-5.31%	6.68	8.46	-36.32	26.59	6.34	0.81	13.50	0.41	2.87	20.90
AJ	HOLD	4.47	11.20	13.00	16.08%	4.13	5.78	-29.85	39.79	7.26	1.13	16.77	1.41	2.93	8.95
ITD	HOLD	13.17	3.14	4.08	30.05%	0.00	0.00	na.	35.59	63.50	1.54	2.50	1.21	3.26	16.74
VNG	BUY	5.41	4.14	4.96	19.85%	4.99	6.33	15.50	26.86	10.03	0.83	8.53	0.89	4.31	24.24
SIAM	BUY	2.36	3.98	3.95	-0.65%	5.21	4.47	24.70	-14.05	6.15	0.87	14.89	0.87	4.37	10.70
KBS	HOLD	4.98	9.95	10.65	7.09%	6.25	5.56	-2.89	-11.13	6.40	1.39	23.32	na.	4.40	9.52
LANNA	BUY	8.37	23.90	30.04	25.68%	7.53	7.53	9.58	15.80	7.32	1.82	26.37	1.03	4.80	2.55
KCE	HOLD	3.29	7.10	6.60	-7.04%	2.39	2.96	580.92	-59.89	3.73	1.01	30.90	0.95	5.06	1.48
PTT	BUY	919.73	322.00	390.33	21.22%	3.96	3.96	-4.98	12.13	9.19	1.32	15.99	1.15	5.18	5.02
BECL	HOLD	21.37	27.75	24.60	-11.35%	4.32	4.50	46.22	-35.03	10.38	1.06	10.60	0.45	5.30	6.92
THCOM	BUY	16.11	14.70	17.00	15.65%	0.97	1.76	na.	81.62	41.27	1.11	-5.34	0.92	5.30	6.73
HANA	HOLD	15.61	19.40	21.50	10.83%	5.67	5.67	9.75	2.76	8.79	1.04	12.20	0.80	5.46	5.78
PTTEP	HOLD	507.96	153.00	167.51	9.48%	3.29	3.59	-6.55	9.10	12.15	2.61	23.12	1.08	5.50	4.80
AOT	HOLD	93.21	65.25	58.00	-11.11%	2.67	3.43	119.13	28.43	16.83	1.23	7.51	0.83	5.57	7.73
ROJNA	BUY	10.06	8.55	10.22	19.56%	3.80	5.27	na.	28.70	10.10	1.74	19.57	0.72	5.89	10.84
NWR	BUY	1.26	0.81	0.99	22.05%	0.00	0.00	50.21	-15.54	8.74	0.80	9.58	1.17	6.16	3.44
VNT	HOLD	20.86	17.60	19.38	10.11%	5.11	5.42	6.03	18.66	8.57	1.20	13.48	1.16	6.22	6.25
ERW	HOLD	5.84	2.60	3.10	19.35%	0.40	0.62	-80.81	52.92	61.91	1.66	2.66	0.71	6.29	7.40
AH	BUY	4.06	15.10	16.00	5.96%	2.85	3.35	na.	17.56	12.27	0.95	8.01	0.81	6.38	6.44
SVI	BUY	6.87	3.52	4.15	17.92%	5.26	5.97	na.	-69.98	2.51	1.89	112.38	1.16	6.63	4.57
GFPT	HOLD	10.28	8.20	10.00	21.92%	3.05	3.72	-13.19	22.08	9.84	1.55	16.55	0.86	6.64	4.78
TOP	BUY	118.83	58.25	70.16	20.45%	3.34	4.48	-40.65	34.21	13.48	1.24	10.04	1.28	6.75	5.75
STEC	BUY	18.27	15.40	17.86	15.97%	3.57	3.57	17.24	6.67	17.25	2.92	17.51	1.26	7.12	18.15
UVAN	HOLD	9.26	98.50	96.19	-2.35%	7.32	7.51	-29.48	2.60	10.24	3.40	33.29	0.59	7.14	6.79
TPC	BUY	23.84	27.25	32.30	18.54%	7.11	7.28	22.79	2.31	8.44	1.47	18.34	0.85	7.22	6.24
DTAC	HOLD	196.53	83.00	82.60	-0.48%	5.50	5.78	1.69	18.29	16.36	4.57	30.83	0.84	7.47	9.67
JAS	HOLD	23.62	3.26	3.20	-1.95%	2.19	2.82	61.01	28.70	13.68	2.61	20.14	1.59	7.52	6.17
UPOIC	HOLD	3.37	10.40	7.92	-23.81%	6.86	7.47	-33.77	8.97	13.13	3.08	23.76	0.55	7.86	9.24
SGP	HOLD	13.59	14.30	12.37	-13.51%	2.59	0.00	-14.60	na.	11.56	1.77	16.11	na.	7.94	6.97

#### Methodology

- We screen stocks under our coverage to find stocks with PCF (Price per Cash Flow) of lower than 18x.