

“ตลาดยังอยู่ระหว่างแกว่งตัวทดสอบแนวรับ 1180-1170 จุดอยู่ ซึ่งถือว่ายังสามารถทรงตัวได้ดี ทำให้คาดว่ายังมีลุ้นโอกาสปรับตัวกลับขึ้นหาจุดสูงสุดเดิมที่ 1247 จุดในเร็วๆ นี้ได้ ดังนั้นยังเน้นถือต่อเนื่อง...”



**SET INDEX** ปิดที่ 1,178.01 จุด เปลี่ยนแปลง +5.09 จุด คิดเป็น +0.43%

แนวรับ 1175-1172\*\* , 1170-1166\*\*\* จุด

แนวต้าน 1185-1190 , 1193-1196 จุด

### Technical View:

สำหรับการเข้าเทรดตั้งระยะสั้น - ตลาดยังอยู่ระหว่างแกว่งทดสอบแนวรับภายในกรอบ 1180-1170 จุดอยู่ โดยถือว่ายังทรงตัวได้ดี ขณะที่รูปแบบกราฟดัชนีและการฟอร์มตัวของ Indicators ต่างๆ ก็ยังแสดงถึงโอกาสที่จะแกว่งตัวหรือสามารถปรับตัวกลับขึ้นได้อีกครั้ง โดยเราคาดว่าตั้งแต่สัปดาห์นี้เป็นต้นไป SET มีแนวโน้มที่จะแกว่งตัวขึ้นต่อเนื่อง เพื่อไปทดสอบแนวต้านจากจุดสูงสุดเดิมบริเวณ 1247 จุดและมีลุ้นทำจุดสูงสุดใหม่ได้ในช่วงเดือน ส.ค.ต่อไป ดังนั้นจึงยังแนะนำให้เน้นถือต่อเนื่อง เพื่อรอจังหวะทำกำไรพร้อมกันที่ 1247 จุดหรือสูงกว่า ขณะที่ถ้าตลาดปรับตัวลง ก็ยังคงแนะนำให้ทยอยเข้าซื้อเพิ่มได้ต่อเนื่อง (จนกว่าจะมีสัญญาณที่ดูแย่กว่าเดิมถึงจะมาพิจารณาเรื่องการขายตัดขาดทุนกันอีกครั้ง)

แนวโน้มระยะกลาง-ยาว ยังแนะนำให้ทยอยเลือกหุ้นเข้าซื้อให้เต็มพอร์ตใน ส่วนของการถือลงทุนได้ เพื่อรอขายปรับพอร์ตรอบแรกเมื่อ SET แกว่งตัวกลับขึ้นไปแถวจุดสูงสุดเดิมบริเวณ 1247 จุดหรือสูงกว่าในรอบถัดไป

**Analyst : Somchai Anekthaweepon**

Register : 002265

Tel. : 0-2646-9967

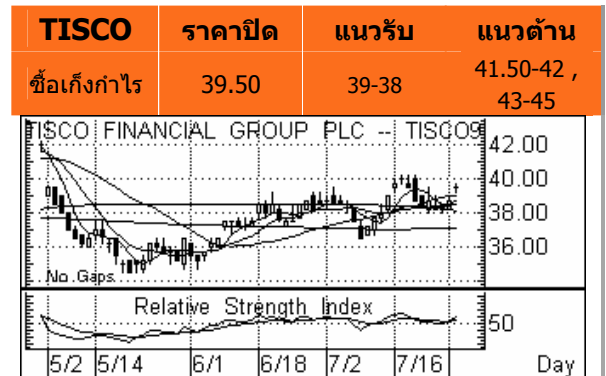
รายงานฉบับนี้จัดทำโดยบรรณาธิการที่ปรึกษา (ม.ท.ช.) (บริษัท) ข้อมูลที่ปรากฏในรายงานฉบับนี้จัดทำขึ้นบนพื้นฐานของแหล่งข้อมูลที่เชื่อว่ามีความน่าเชื่อถือ และ/หรือมีความถูกต้อง อย่างไรก็ตาม บริษัทฯ ไม่รับรองความถูกต้องครบถ้วนของข้อมูลดังกล่าว ข้อมูลและความเห็นที่ปรากฏอยู่ในรายงานฉบับนี้อาจมีการเปลี่ยนแปลง, แก้ไข หรือเพิ่มเติมได้ตลอดเวลาโดยไม่ต้องแจ้งให้ทราบล่วงหน้า บริษัทฯ ไม่มีความประสงค์ที่จะชดเชยหรือชดเชยให้ผู้ลงทุน ลงทุนซื้อหรือขายหลักทรัพย์ตามข้อมูลที่ปรากฏในรายงานฉบับนี้ รวมทั้งบริษัทฯ ไม่ได้รับประกันผลตอบแทนหรือราคาของหลักทรัพย์ตามข้อมูลที่ปรากฏแต่อย่างใด บริษัทฯ ไม่รับผิดชอบต่อการเสียหายใดๆ ที่เกิดขึ้นจากการนำข้อมูลหรือความเห็นในรายงานฉบับนี้ไปใช้ไม่ว่ากรณีใดก็ตาม ผู้ลงทุนควรศึกษาข้อมูลและใช้ดุลยพินิจอย่างรอบคอบในการตัดสินใจลงทุน บริษัทฯ ขอสงวนสิทธิ์ในข้อมูลและความเห็นที่ปรากฏอยู่ในรายงานฉบับนี้ ห้ามมิให้เผยแพร่ข้อมูลและความเห็นในรายงานฉบับนี้ไปใช้ประโยชน์ คัดลอก ตัดแปลง ฟู้อา หรือออกแสดงหรือเผยแพร่ต่อสาธารณชนไม่ว่าทั้งหมดหรือบางส่วน โดยไม่ได้รับอนุญาตเป็นลายลักษณ์อักษรจากบริษัทฯ ล่วงหน้า การลงทุนในหลักทรัพย์มีความเสี่ยง ผู้ลงทุนควรศึกษาข้อมูลและพิจารณาอย่างรอบคอบก่อนการตัดสินใจลงทุน

### Technical Picks:

**TISCO** (Bt 39.50 เป้าเทคนิค 42-45 cut loss ถ้าหลุด 38)

**SAT** (Bt 29.50 เป้าเทคนิค 32-33 cut loss ถ้าหลุด 28)

**STPI** (Bt 27.75 แนะนำ short ที่แนวต้าน เพื่รอซื้อคืนที่ 26-24)



รูปแบบกราฟราคาและการฟอร์มตัวของ Indicators ต่างๆ ยังอยู่ในเกณฑ์ที่ดี แม้ว่าอาจจะดีดแรงขายจากแนวต้านแรกแถว 40 บ.อยู่ แต่ถ้าผ่านขึ้นได้ก็มีสิทธิ์วิ่งขึ้นหาแนวต้านระดับอื่นๆ เพื่อให้ได้หาจังหวะทำกำไรตามรอบ ดังนั้นยังแนะนำให้ถือต่อเนื่อง

SAT	ราคาปิด	แนวรับ	แนวต้าน
ชื่อเก็งกำไร	29.50	29-28	31-32 , 32.50-33.50



ราคาย่อลงมาทดสอบแนวรับอีกครั้ง ขณะที่สัญญาณต่างๆ ทางเทคนิคยังดูดี ทำให้คาดว่ายังมีแรงซื้อจากแนวรับกลับเข้ามาผลักดันให้ราคาวิ่งขึ้นรอบใหม่ได้ ดังนั้นยังแนะนำให้ถือต่อเนื่องตามขึ้นไปรอทำกำไรที่แนวต้าน

### For SBL

STPI	ราคาปิด	แนวรับ	แนวต้าน
Short Sell	27.75	27-26 , 25-24	28.50-29.50



ราคายับขึ้นไปชนแนวต้านแถว 29-30 บ.แล้วยังมีแรงขายกดดันทำให้ราคาปรับตัวย้อนลงมาใหม่ ซึ่งรูปแบบกราฟราคาและการฟอร์มตัวของ Indicators ต่างๆ ยังบอกถึงโอกาสในการที่จะไหลลงได้อีก ดังนั้นแนะนำให้หัน short เพื่รอรับค่า