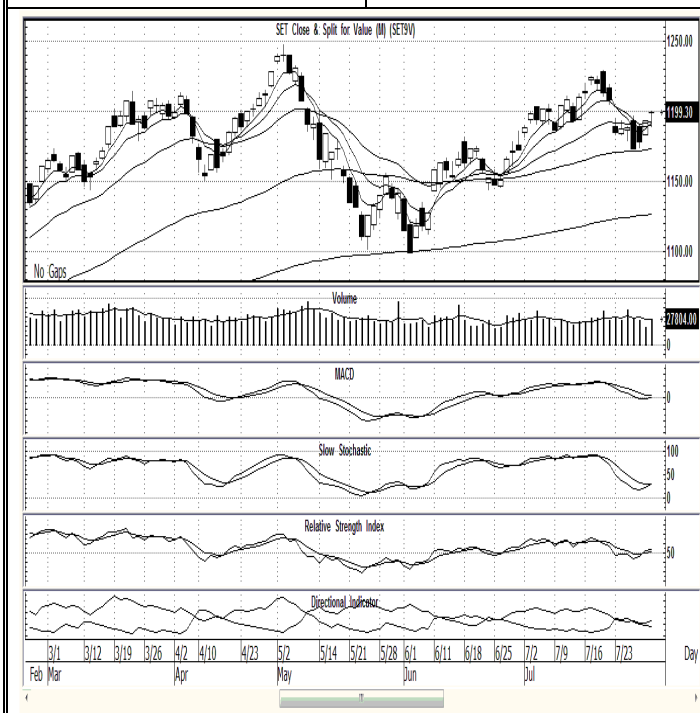




SET: 1,199.30 +5.98(+0.50%)	H/L: Day 1,199.74 / 1,189.38	H/L: Week 1,199.74/1,183.34	H/L:Year 1,247.72 /1,031.76
-----------------------------	------------------------------	-----------------------------	-----------------------------



แนวต้าน 1,200 / 1,210

ดัชนีปิดตัวที่จุดสูงของวันด้วยแท่งเทียนโดจิสแสดงถึงแรงซื้อ กลับเข้าตลาดมากขึ้น โดยมีปริมาณการซื้อขาย 27,804 ล้านบาท ลดลงกว่าวันก่อนหน้า 8,984 ล้านบาท

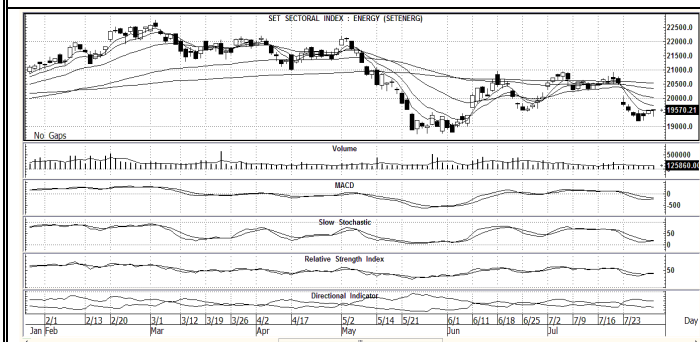
ระยะสั้น แท่งเทียนโดจิสเป็นสัญญาณบวกของแนวโน้ม ในขณะที่แนวต้าน 1,200 และ 1,210 ยังคงเป็นบริเวณแนวต้าน เป้าหมาย การผ่านยืนควรมีปริมาณการซื้อขายที่เพิ่มตามขึ้นไปเป็น สัญญาณชี้ว่า การปรับตัวมีแนวรับสำคัญSMA5วัน 1,191 ไม่ต่ำกว่า ลงมามีโอกาสกลับตัวทิศทางขาขึ้น **กลยุทธ์ ขึ้นทดสอบไม่ผ่าน แนวต้านขายทำรอบ ปรับตัวซื้อแนวรับ**

ระยะกลาง แท่งเทียนWeekly Chartไม่สร้างจุดต่ำกว่าแท่งเทียนก่อนหน้าเป็นสัญญาณบวก สอดคล้องกับการปรับตัวยืนแนวรับที่ผ่านมา มีโอกาสแกว่งตัวสร้างฐานราคา **กลยุทธ์ ถือ / ปรับตัว เข้าใกล้แนวรับซื้อบางส่วน 1,178 / 1,170**

แนวรับ : 1.191 / 1,178 / 1,170-1.167***

แนวต้าน : 1,200** / 1,210**

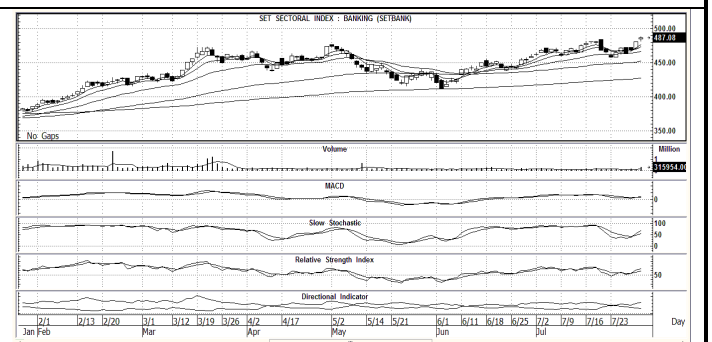
ENERG 19,570.21



ความเห็น: กลับตัวขึ้นทางเทคนิค ผ่านและยืน 19,400 ได้มั่นคง แนวโน้มมีโอกาสกลับตัวขึ้นต่อเนื่อง ปริมาณการซื้อขายเป็น สัญญาณชี้ว่า **กลยุทธ์ ถือ รอขายแนวต้าน**

แนวรับ 19,550 / 19,400**	แนวต้าน 19.800 / 20,000
--------------------------	-------------------------

BANK 487.08



ความเห็น: แท่งเทียนโดจิสสร้างจุดสูงใหม่แสดงถึงแรงขายลดความ เสี่ยงบางส่วน ระหว่างวันมีแนวรับสำคัญ 485-480 ไม่ควรต่ำกว่าลง มา **กลยุทธ์ ถือเมื่อยืน 480 ได้เท่านั้น**

แนวรับ 485 / 480** / 470**	แนวต้าน 490 / 500
----------------------------	-------------------