

สรุปภาวะตลาด (31/7/55)

SET	1,199.3	มูลค่าการซื้อขาย	27,803.5	ล้านบาท	PE (เท่า)	15.47
	+5.98	- สถาบัน	-2,860.97	ล้านบาท		
SET50	828.67	- บัญชีหลักทรัพย์	+978.93	ล้านบาท	PBV (เท่า)	2.10
	+4.19	- ต่างประเทศ	+1,520.02	ล้านบาท		
SET100	1,804.23	- ในประเทศ	+362.02	ล้านบาท	Dividend Yield (%)	3.55
	+9.14					

ปัจจัยที่มีผลต่อตลาดวันนี้

- (-) ตลาดหุ้นต่างประเทศ DJIA -64.33 NASDAQ -6.32, S&P -5.98, FTSE -58.35 CAC -29.05 และ DAX -1.80 โดยนักลงทุนเริ่มกลับมามีความกังวลต่อการออกมาตรการกระตุ้นเศรษฐกิจของ FED และ ECB หลังเมื่อวานนี้ มีการเปิดเผยตัวเลขทางเศรษฐกิจส่วนใหญ่ของสหรัฐบ่งชี้ในทิศทางที่ดีขึ้น โดยรายงาน CCI ประจำเดือนก.ค.55 ของสหรัฐปรับตัวขึ้นครั้งแรกในรอบ 5 เดือนมาแตะระดับ 65.9 จุด ควบคู่กับตัวเลขเผยราคามันในสหรัฐปรับตัวขึ้นต่อเนื่องในเดือนพ.ค. 55 ทำให้นักลงทุนบางส่วนเทขาย เพื่อรอจับตามผลการประชุม FED และ ECB ในวันนี้และพรุ่งนี้
....(-) ราคาน้ำมันล่วงหน้า (Nymex) ส่งมอบเดือน กย. -US\$ 1.72 อยู่ที่ US\$88.06/บาร์เรล ขณะที่ราคาทองคำ (ส่งมอบเดือน สค.) -US\$9.4 อยู่ที่ US\$1,614.6/ounce หลังนักลงทุนกลับมากังวลต่อแนวโน้มการออกมาตรการกระตุ้นเศรษฐกิจของ FED อีกครั้งผสมกับแรงเทขายทำกำไร
- (+) เม็ดเงินลงทุนจากต่างประเทศมียอดสุทธิ +1,520 ล้านบาท ยอดสะสมตั้งแต่ต้นปี +63,838 ล้านบาท

ทิศทางตลาด

ทิศทางตลาด : มีแนวโน้มอ่อนตัวลง? เพื่อติดตามผลการประชุมของเฟดในคืนนี้ และการประชุมของธนาคารกลางยุโรปในพรุ่งนี้ว่าจะมีออกมาตรการกระตุ้นเศรษฐกิจใหม่ๆ ที่เป็นยาแรงหรือไม่ ขณะที่ปัจจัยภายในประเทศก็มีแรงกดดันจากการเปิดเผยตัวเลขการส่งออกและดัชนีผลผลิตอุตสาหกรรมประจำเดือนมิ.ย.ของรพท.ที่เริ่มส่งสัญญาณชะลอตัวลงตามผลกระทบของปัญหาหนี้ในยุโรป พร้อมทั้งระบอบอาจมีผลต่อเนื่องต่อภาคส่งออกและการบริโภคของไทยในช่วงครึ่งปีหลังด้วยประกอบกับตลาดหุ้นไทยที่ปรับขึ้นแล้วกว่า 3 วันติดต่อกันเกือบ 27 จุด จึงทำให้ฝ่ายวิจัยมองดัชนีตลาดหุ้นไทยวันนี้มีแนวโน้มอ่อนตัวลง

.....ผลตอบแทนพันธบัตรสหรัฐ 10 ปี -0.03% อยู่ที่ 1.47% (เทียบกับระดับสูงสุด 3.77% เมื่อ กพ.'54) และดัชนีความเสี่ยง (VIX) +0.9 อยู่ที่ 18.93

หุ้นแนะนำ : QH และ TICON

ประเด็นที่ต้องติดตาม (1 – 3 สค.'55)

- 1/8/55 : สหรัฐฯ เปิดเผย (1) ตัวเลขการจ้างงานทั่วประเทศ – กค. (2) ค่าใช้จ่ายด้านการก่อสร้าง – มิย. (3) ดัชนีกิจกรรมการผลิตทั่วประเทศ – กค. (4) เฟดประกาศมติการประชุมอัตราดอกเบี้ย
- 2/8/55 : สหรัฐฯ เปิดเผย (1) ผู้ขอรับสวัสดิการว่างงาน (2) ดัชนีภาวะธุรกิจรัฐนิวยอร์ก – กค. (3) ยอดสั่งซื้อของโรงงาน – มิย.
(4) ประชุม ECB
- 3/8/55 : สหรัฐฯ เปิดเผย (1) ตัวเลขการจ้างงานนอกภาคเกษตร - กค. (2) ดัชนีภาคบริการ - กค.

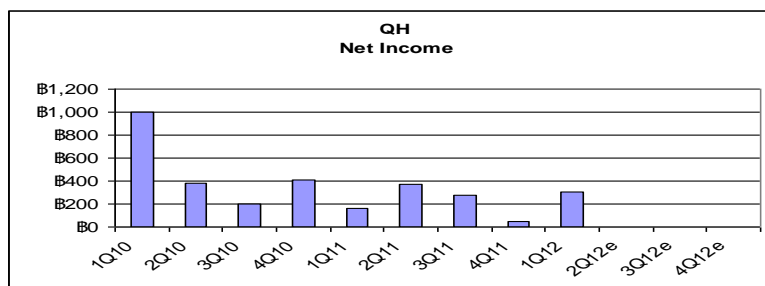
นักวิเคราะห์ : เอกภาวิน สุนทรภักขิต 0-2684-8795 ผู้บริหาร : ปาวีณา เดชอิทธิกุล

หุ้นแนะนำ

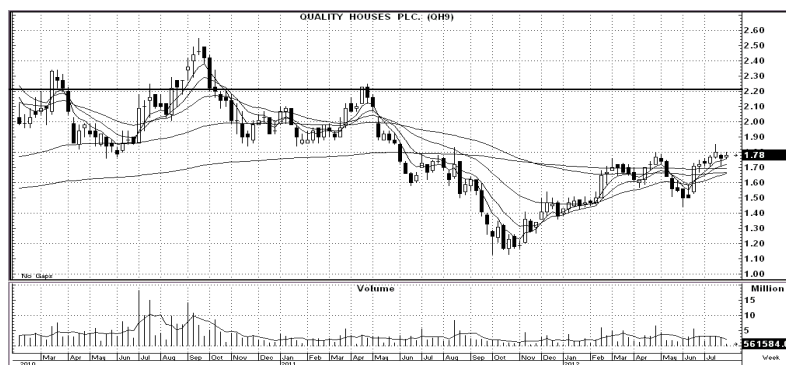
QH- เติบโตสูงในปี55+ตั้งกองทุนอสังหาฯ+กำไรที่ยังไม่รับรู้สูง

- QH จะรับรู้กำไรกองทุนอสังหาฯใน Q3 QH ตั้งกองทุนอสังหาฯ 3,360mn ใน กค55 ซึ่งจะลงทุนในโครงการ Serviced Apartment และ Hotel (1) Center Point เพชรบุรี 1,140mn (2) Center Point สุขุมวิท10 1,470mn (3) Center Point หลังสวน โดยทั้ง 3 โครงการ เปิดมา 15-22ปี มีผลการดำเนินงานโดดเด่น และคาดว่าจะได้รับผลดีจากการท่องเที่ยวและการเปิดประชาคมอาเซียน 2558 ที่สำคัญจะมีการรับรู้กำไรกว่า 700ล้านบาท ใน Q3/55
- QH ยังไม่รับรู้กำไรจากเงินลงทุน เช่น (1)คือ HMPRO 1,160ล้านบาท ต้นทุนประมาณ 0.56 บาท ราคาตลาด 12.1บาท มีกำไรที่ยังไม่รับรู้ 13,502ล้านบาท (2)คือ LH Bank 2,501ล้านบาท ต้นทุน 1.0 บาท ราคาตลาด 1.33บาท มีกำไรที่ยังไม่รับรู้ 875ล้านบาท โดยรวมมีกำไรที่ยังไม่รับรู้จากเงินลงทุนทั้ง 2 รายการ 14,377ล้านบาท หรือ **1.57บาทต่อหุ้น**
- ราคาเหมาะสมปี12.0บาท อิง PE10X AIRA คัดกำไรสุทธิปี55 +100% 1,836ล้านบาท (EPS=0.20) มาจาก (1)รายได้ +30% จากการโอนโครงการคอนโดมิเนียมเข้ามา กว่า 3 พันล้านบาท โดยเฉพาะโครงการเดอะทรัสต์ปิ่นเกล้า ที่จะโอนในไตรมาส 3 และ 4 จะมีมูลค่าไม่น้อยกว่า 1.6 พันล้านบาท นอกจากนี้ ยังจะมีการโอนโครงการ Q Langsuan, คาซ่าคอนโด ทำระ (2) กำไรจากการขายสินทรัพย์ดังกล่าวกว่า700 ล้านบาท ในไตรมาส 3/55(3) ได้ประโยชน์ทางภาษีลดอัตราภาษีเงินได้นิติบุคคลเหลือ 23% ในปี55 และจะลดลงมาที่ 20% ในปี56 **แนะนำซื้อ**

Q3/55 –รับรู้กำไรจากกองทุนอสังหาฯกว่า 700ล้านบาท



แนวด้านทางเทคนิคที่ 2.0 และ 2.2 บาท

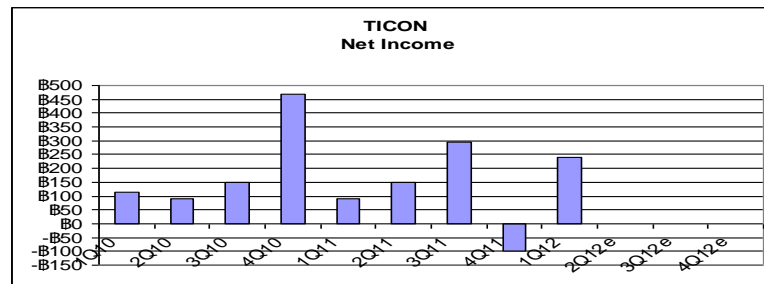


รายงานฉบับนี้จัดทำในนามของบริษัทหลักทรัพย์ ไอรา จำกัด (มหาชน) (“ไอรา”) เพื่อเป็นข้อมูลให้กับลูกค้าของไอราเท่านั้น มิได้เป็นการชี้แนะหรือเสนอแนะหรือเชิญชวน เพื่อการซื้อหรือขายหลักทรัพย์ใดๆ ผู้อ่านควรตัดสินใจหรือขายหลักทรัพย์โดยใช้วิจารณญาณของตนเอง ไอรารวมทั้งพนักงานของบริษัท ปราศจากความรับผิดชอบในความเสี่ยงหรืออันตรายที่เกิดจากการใช้ข้อมูลในรายงานนี้ ไม่ว่าจะทางตรงหรือทางอ้อม ทั้งหมด หรือบางส่วน และไม่ถือเป็นการรับประกันความถูกต้อง สมบูรณ์ และเชื่อถือได้ของข้อมูลในรายงานนี้ ไอรา และ/หรือ กรรมการบริษัท, พนักงาน ที่เกี่ยวข้องอาจมีความสัมพันธ์กับ หรืออาจให้บริการทางด้านวิชาชีพ และ/หรือ บริการทางการเงินอื่นๆ กับบริษัทที่กล่าวถึงในรายงานฉบับนี้ ไอราขอสงวนสิทธิ์ในการเปลี่ยนแปลงความคิดเห็น หรือข้อมูลโดยไม่ต้องแจ้งล่วงหน้า เอกสารฉบับนี้เข้าข่ายในไอราเท่านั้น มิได้จัดทำขึ้นสำหรับการลงมติพิมพ์ในหนังสือพิมพ์หรือสื่ออื่นๆ แต่อย่างใด

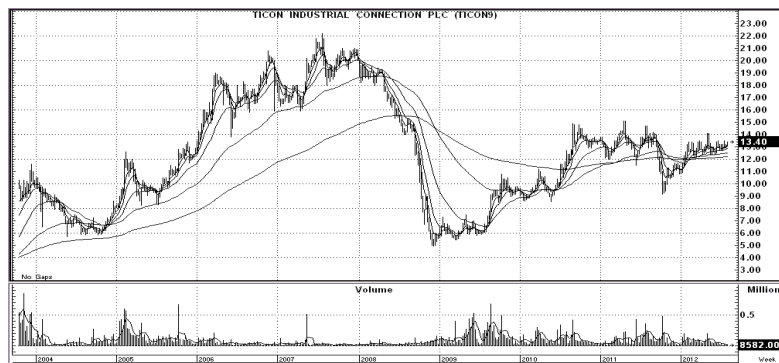
TICON - จ่อระดมทุน 4,600ล้านบาทสร้างโรงงานและคลังสินค้า

- **เร่งสร้างโรงงานและคลังสินค้า** คุณ วีรพันธ์ พูลเกษ กรรมการผู้จัดการคาดว่าจะระดมทุน 4,600mn ใน 2H/55 เพื่อซื้อที่ดิน, สร้างโรงงาน และ คลังสินค้า สำหรับอุตสาหกรรมชิ้นส่วนรถยนต์-ค้ำปลีก เตรียมตัวสำหรับการเปิด AEC ในปี 2558 โดยปัจจุบันต้องเร่งสร้างโรงงานและคลังสินค้าเนื่องจากมีความต้องการมากขึ้นใน 1H/55 โดยเฉพาะ ชิ้นส่วนรถยนต์-ค้ำปลีก โดยไทยมีโอกาสเป็นฐานในการส่งออกไปยังประเทศในแถบอาเซียน ทำให้ต้องมีการเตรียมคลังสินค้าไว้จำนวนมาก
- **ระดมทุน 4,600ล้านบาท ใน 2H/55** ใช้วิธี (1)เพิ่มทุน 1,000mn ให้ผู้ถือหุ้น (2)ออกกองทุนอสังหาฯ TFUND 1,500mn และ TLOGIS 1,600mn เพื่อนำเงินไปซื้อที่ดินและชำระหนี้
- **ราคาเหมาะสมปี55 19.50 บาท PE12 เท่า** TICON คาดรายได้ +127% เป็น 2,200mn มาจาก (1)รายได้ให้เข้าโรงงานและคลังสินค้า (2)ค่าธรรมเนียมในการบริหารกองทุนอสังหาฯ (3) เงินปันผล (4) เงินประกันภัยจากน้ำท่วมที่ยังค้างจ่ายอีก 60% ให้ปันผล 9-10% **แนะนำซื้อ**

ภาค Q4/55 โดเด่น จากการขาย TFund & TLogis



ราคาเป้าหมาย 19.5บาท



รายงานฉบับนี้จัดทำในนามของบริษัทหลักทรัพย์ ไอรา จำกัด (มหาชน) (“ไอรา”) เพื่อเป็นข้อมูลให้กับลูกค้าของไอราเท่านั้น มิได้เป็นการชี้แนะหรือเสนอแนะหรือเชิญชวน เพื่อการซื้อหรือขายหลักทรัพย์ใดๆ ผู้อ่านควรตัดสินใจซื้อหรือขายหลักทรัพย์โดยใช้วิจารณญาณของตนเอง ไอรารวมทั้งพนักงานของบริษัท ปราศจากความรับผิดชอบในความเสียหายอันเกิดจากการใช้ข้อมูลในรายงานนี้ ไม่ว่าทางตรงหรือทางอ้อม ทั้งหมด หรือบางส่วน และไม่ถือเป็นการรับประกันความถูกต้อง สมบูรณ์ และเชื่อถือได้ของข้อมูลในรายงานนี้ ไอรา และ/หรือ กรรมการบริษัท, พนักงาน ที่เกี่ยวข้องอาจมีความสัมพันธ์กับ หรืออาจให้บริการทางด้านการเงินและ/หรือ บริการทางการเงินอื่นๆ กับบริษัทที่กล่าวถึงในรายงานฉบับนี้ ไอราขอสงวนสิทธิ์ในการเปลี่ยนแปลงความคิดเห็น หรือข้อมูลโดยไม่ต้องแจ้งล่วงหน้า เอกสารฉบับนี้ใช้ภายในไอราเท่านั้น มิได้จัดทำขึ้นสำหรับการลงทุนในหนังสือพิมพ์หรือสื่ออื่นๆ แต่อย่างใด

หุ้นในข่าว

(ที่มา :ข่าวหุ้นและทันหุ้น)

CPALL เป้าใหม่ 46 บาท Q2 กำไรขึ้น 2.9 พันล้านอัดแคมเปญดันยอดขาย ครึ่งหลังผลงานเร็ด

CPALL ลุ้นไตรมาส 2/55 กำไรแตะ 2,900 ล้านบาท เพิ่มขึ้น 34% จากปีก่อน รั้งอัตราการเติบโตของสาขาเดิม บวกการขยายสาขาเพิ่ม พร้อมมองครึ่งปีหลังดีต่อเนื่องจากแคมเปญสะสมแต้มปีกระตุ้นยอดขาย โบนัส ประสานเสียงเชียร์ "ซื้อ" ราคาเป้าหมายใหม่ 46 บาท

ข้อมูล Consensus (www.settrade.com) : ราคาเป้าหมายเฉลี่ย 37.75 บาท

QH กางปีกโต 100% รายได้ 1.3 หมื่นล้าน

"คิวเฮ้าส์" ปรับเพิ่มเป้ากำไรปีโต 100% จากเดิม 70% อานิสงส์บุกกำไรขายสินทรัพย์เข้ากองทุน QHHR กว่า 700 ล้านบาท ยันเป้าหมายรายได้ปีนี้ 1.2-1.3 หมื่นล้านบาท เพิ่มขึ้น 30% ครึ่งปีหลังลุยเปิดอีก 10 โครงการ มูลค่าเกือบ 2 หมื่นล้านบาท

ข้อมูล Consensus (www.settrade.com) : ราคาเป้าหมายเฉลี่ย 2.30 บาท

'เสี่ยปู' เก็บ PJW เล็งซื้อเพิ่มอีกชี้พื้นฐานเปรี๊ยะ

"เสี่ยปู" ดอดเก็บหุ้น PJW ชี้แทนถือหุ้นอันดับที่ 4 เกือบ 9 ล้านหุ้น รองจากกลุ่ม"ตระกูลเหมมณชารพ" งานนี้จะซื้อเพิ่มอีก หลังแนวโน้มการเติบโตอยู่ในเกณฑ์ก้าวหน้า ด้านผู้บริหารเชื่อเป็นเรื่องดีที่ข่าวใหญ่เข้ามาเก็บหุ้นโบรกฯให้เป้าหมาย 5.05 บาท

ข้อมูล Consensus (www.settrade.com) : ราคาเป้าหมายเฉลี่ย 5.05 บาท

กสทฯ พลิกลุ้นไม่ฉีกสัญญา 3 จี เปิดทาง TRUE เจรจาอีกรอบ

"กสทฯ" เกรงใจ TRUE กลับล้างไม่ฉีกสัญญา 3 จี HSPA ระบุการฉีกสัญญาเป็นเพียง 3 แนวทางที่คณะทำงานเสนอมาพร้อมเจรจากับ TRUE อีกรอบ เพื่อหาแนวทางร่วมกัน ก่อนโยนบอร์ดตัดสิน 15 ส.ค.55 นี้

ข้อมูล Consensus (www.settrade.com) : ราคาเป้าหมายเฉลี่ย 4.33 บาท

EARTH วอนนักลงทุนอย่าตกใจโอน-รับหุ้นของ "สองตระกูล"แค่ปรับโครงสร้าง

EARTH จัดสัดส่วนถือครองหุ้นใหม่ เพื่อความยุติธรรม "ขจรพงศ์" ชี้ทำงานหนักเท่ากัน จึงปรับสัดส่วนเฉลี่ยถือหุ้นคนละไม่ต่ำกว่า 11% ย้ำโครงสร้างหลักไม่เปลี่ยน เจรจาบาร์เตอร์เทรดจบไตรมาส 3 ย้ำเป้าหมายถ่านหินปีนี้ 3.2 ล้านตัน

ข้อมูล Consensus (www.settrade.com) : ราคาเป้าหมายเฉลี่ย n.a. บาท

TUF การันตีปีนี้รายได้โตไม่ต่ำกว่า 15% เป้าหมาย 84 บาท-ลุ้นปันผล 1 บาท

TUF มั่นใจปีนี้รายได้เติบโตไม่ต่ำกว่า 15% มองแนวโน้มครึ่งปีหลังยังดี ส่วนงบไตรมาส 2/55 ลุ้นปันผลระหว่างกาล 1 บาท

ข้อมูล Consensus (www.settrade.com) : ราคาเป้าหมายเฉลี่ย 80.5 บาท

SAM หุ้นดีตัวบู๊ 2.18 บาท ลุ้นรับงานใหม่แดนจิงโจ้

โบ SAM สัญญาพื้นที่ ด้วยธุรกิจหลักที่หลากหลาย ครึ่งปีหลังลุ้นรับงานล็อตใหม่แดนจิงโจ้ 2-3 แห่ง ส่วนผลงานไตรมาส 2/2555 พร้อมแจ้งตลาด 14 สิงหาคมนี้ เชื่อมผลงานเร็ด หลังโค้งแรกกำไรสุทธิสูงถึง 35.07 ล้านบาท โตกว่าปี 2554 ทั้งปี ชี้ราคาหุ้นยังต่ำกว่ามูลค่าทางบัญชีที่ 2.18 บาท ลุ้นเทคนิคทดสอบ 1.15 บาท

ข้อมูล Consensus (www.settrade.com) : ราคาเป้าหมายเฉลี่ย n.a. บาท

ROJNA พันรายได้ Q2 เร็ด กำไรโตแหะสอยเข้าพอร์ต

ROJNA ส่งชิงงบไตรมาส 2/2555 สุดเร็ด หลังโกยรายได้จากการโอนที่ดินเต็มพอร์ต จับตางบไตรมาส 3/2555 ยังฟ้าผ่า เพราะบึกโอนที่ดินหมดพอร์ต 700 ไร่ แถมเดินเครื่องรอจหวะโกอินเตอร์กยูย่าหุ้นอนาคตไกลรับสอยเข้าพอร์ตเป้าหมาย 10.80 บาท

ข้อมูล Consensus (www.settrade.com) : ราคาเป้าหมายเฉลี่ย 10.23 บาท

'SRICHA' ปันผลพิเศษ 2 บาท ปูดข่าวดีบึกภาษีคืน 220 ล้าน

SRICHA ชงบอร์ดเซ็นงบ Q2/2555 ในวันที่ 6 สิงหาคมนี้ ฟังวาระพิเศษปันผลระหว่างกาลอัตราหุ้นละ 2.00 บาท พร้อมส่งชึกครึ่งปีหลังประมวลงานใหม่ 8 โครงการรวมมูลค่าเฉียดหมื่นล้านบาท แคมข่าวดีบึกภาษีคืนจากกรมสรรพากร

ข้อมูล Consensus (www.settrade.com) : ราคาเป้าหมายเฉลี่ย 23.12 บาท **หมายเหตุ :** ข้อมูล Consensus จาก www.settrade.com (1/8/55)

รายงานฉบับนี้จัดทำในนามของบริษัทหลักทรัพย์ "ไอรา จำกัด (มหาชน) ("ไอรา") เพื่อเป็นข้อมูลให้กับลูกค้าของไอราเท่านั้น มิได้เป็นการชี้แนะหรือเสนอแนะหรือเชิญชวน เพื่อการซื้อหรือขายหลักทรัพย์ใดๆ ผู้อ่านควรตัดสินใจซื้อหรือขายหลักทรัพย์โดยใช้วิจารณญาณของตนเอง ไอรารวมทั้งพนักงานของบริษัท ปราศจากความรับผิดชอบในความเสียหายอันเกิดจากการใช้ข้อมูลในรายงานนี้ ไม่ว่าทางตรงหรือทางอ้อม ทั้งหมด หรือบางส่วน และไม่เป็นการรับประกันความถูกต้อง สมบูรณ์ และเชื่อถือได้ของข้อมูลในรายงานนี้ ไอรา และ/หรือ กรรมการบริษัท, พนักงาน ที่เกี่ยวข้องอาจมีความสัมพันธ์กับ หรืออาจให้บริการทางด้านวิชาชีพ และ/หรือ บริการทางการเงินอื่นๆ กับบริษัทที่กล่าวถึงในรายงานฉบับนี้ ไอราขอสงวนสิทธิในการเปลี่ยนแปลงความคิดเห็น หรือข้อมูลโดยไม่ต้องแจ้งล่วงหน้า เอกสารฉบับนี้ใช้ภายในไอราเท่านั้น มิได้จัดทำขึ้นสำหรับการลงพิมพ์ในหนังสือพิมพ์หรือสื่ออื่นๆ แต่อย่างใด

บริษัทหลักทรัพย์ "ไอรา จำกัด (มหาชน) 2/4 อาคารนายเลิศทาวเวอร์ ชั้น 2,8 ถนนวิฑูย์ มุมพินี ปทุมวัน กรุงเทพฯ 10330 โทร 0-2684-8888 โทรสาร 0-2650-5477 www.aira.co.th

CORPORATE GOVERNANCE REPORT 2011 (IOD)



Score Range
90-100: Excellent

ADVANC	PS
AOT	PSL
BAFS	PTT
BANPU	PTTAR***
BAY	PTTCH***
BBL	PTTEP
BCP	QH
BKI	RATCH
BMCL	ROBINS
CPN	RS
CSL	SAT
EASTW	SC
EGCO	SCB
ERW	SCC
GRAMMY	SE-ED
HEMRAJ	SIS
ICC	THRE
IRPC	TIP
KBANK	TIPCO
KK	TISCO
KTB	TKT
LPN	TMB
MCOT	TOP
NMG	

*** วันที่ 18 ตุลาคม 2554
PTTAR และ PTTCH
ควมรวมกิจการเป็น PTTGC



Score Range
80-89: Very Good

ACAP	HANA	PB	TCAP
AF	HMPRO	PG	TFD
AMANA	HTC	PHATRA	TFI
AMATA	IFEC	PM	THAI
AP	INET	PR	THCOM
ASIMAR	INTUCH	PRANDA	THIP
ASP	IVL	PRG	TIC
AYUD	JAS	PT	TK
BEC	KCE	PYLON	TMT
BECL	KEST	S & J	TNITY
BFIT	KGI	S&P	TNL
BH	KSL	SABINA	TOG
BIGC	KWC	SAMCO	TPC
BJC	L&E	SCCC	TRC
BLA	LANNA	SCG	TRT
BROOK	LH	SCSMG	TRU
BTS	LOXLEY	SEAFCO	TRUE
BWG	LRH	SFP	TSC
CENTEL	LST	SICCO***	TSTE
CGS	MACO	SINGER	TSTH
CIMBT	MAJOR	SIRI	TTA
CK	MAKRO	SITHAI	TTW
CM	MBK	SMT	TUF
CPALL	MFC	SNC	TVO
CPF	MFEC	SPALI	TYM
CSC	MILL	SPI	UAC
DELTA	MINT	SPPT	UMI
DEMCO	MK	SSF	UP
DRT	MTI	SSSC	UPOIC
DTAC	NBC	STA	UV
DTC	NCH	STANLY	VNT
ECL	NINE	STEC	WACOAL
FORTH	NKI	SUSCO	WAVE
GBX	NOBLE	SVI	ZMICO
GC	OCC	SYMC	
GFPT	OGC	SYNTEC	
GLOW	OISHI	TASCO	





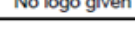
***SICCO ขอเลิกถอนหลักทรัพย์จากการเป็น
หลักทรัพย์จดทะเบียนในวันที่ 7 ตุลาคม 2554



Score Range
70-79: Good

2S	FE	NNCL	SYNEX
A	FOCUS	NSI	TBSP
AEONTS	FSS	NTV	TCB
AFC	GENCO	NWR	TCC
AGE	GFM	OFM	TCP
AH	GL	PAF	TEAM
AHC	GLAND	PAP	TF
AI	GOLD	PATO	TGCI
AIT	GUNKUL	PDI	THANA
AJ	GYT	PHOL	THANI
AKR	HFT	PICO	TICON
APRINT	HTECH	PL	TIW
APURE	IFS	POST	TKS
AS	ILINK	PPM	TLUXE
ASK	IRC	PREB	TMD
BAT-3K	IRCP	PRECHA	TNH
BGT	IT	PRIN	TNPC
BLAND	ITD	PTL	TOPP
BNC	JTS	Q-CON	TPA
BOL	JUTHA	QLT	TPAC
BROCK	KASET	RASA	TPCORP
BSBM	KDH	RCI	TPIPL
BTNC	KH	RCL	TPP
CCET	KKC	ROJNA	TR
CFRESH	KMC	RPC	TTCL
CHARAN	KTC	SAUCE	TTI
CI	KWH	SCBLIF	TWFP
CITY	KYE	SCP	TWZ
CMO	LALIN	SENA	TYCN
CMR	LEE	SHANG	UBIS
CNS	LHK	SIAM	UEC
CNT	MATCH	SIMAT	UOBKH
CPI	MATI	SKR	UPF
CPL	MBAX	SMIT	US
CRANE	M-CHAI	SMK	UT
CSP	MCS	SMM	UVAN
CSR	MDX	SPC	VARO
CTW	MJD	SPG	VIBHA
DCC	MOONG	SST	VNG
DRACO	MPIC	STAR	WG
EASON	MSC	SUC	WORK
EIC	NC	SVOA	YUASA
ESSO	NEP	SWC	

Source: Thai Institute of Directors Association (IOD)

Score Range	Number of Logo	Description
90-100		Excellent
80-89		Very Good
70-79		Good
60-69		Satisfactory
50-59		Pass
Lower than 50	No logo given	N/A

รายงานฉบับนี้จัดทำในนามของบริษัทหลักทรัพย์ ไอรา จำกัด (มหาชน) (“ไอรา”) เพื่อเป็นข้อมูลให้กับลูกค้าของไอราเท่านั้น มิได้เป็นการชี้นำหรือเสนอแนะหรือเชิญชวน เพื่อการซื้อหรือขายหลักทรัพย์ใดๆ ผู้อ่านควรตัดสินใจซื้อหรือขายหลักทรัพย์โดยใช้วิจารณญาณของตนเอง ไอราพร้อมทั้งพนักงานของบริษัท ปราศจากความรับผิดชอบในความเสี่ยงหรืออันตรายที่เกิดจากการใช้ข้อมูลในรายงานนี้ ไม่ว่าทางตรงหรือทางอ้อม ทั้งหมด หรือบางส่วน และไม่ถือเป็นการรับประกันความถูกต้อง สมบูรณ์ และเชื่อถือได้ของข้อมูลในรายงานนี้ ไอรา และ/หรือ กรรมการบริษัท, พนักงาน ที่เกี่ยวข้องอาจมีความสัมพันธ์กับ หรืออาจให้บริการทางด้านการบัญชี และ/หรือ บริการทางการเงินอื่นๆ กับบริษัทที่กล่าวถึงในรายงานฉบับนี้ ไอราขอสงวนสิทธิ์ในการเปลี่ยนแปลงความคิดเห็น หรือข้อมูลโดยไม่ต้องแจ้งล่วงหน้า เอกสารฉบับนี้ใช้ภายในไอราเท่านั้น มิได้จัดทำขึ้นสำหรับการลงมติพิมพ์ในหนังสือพิมพ์หรือสื่ออื่นๆ แต่อย่างใด

บริษัทหลักทรัพย์ ไอรา จำกัด (มหาชน) 2/4 อาคารนายเลิศทาวเวอร์ ชั้น 2,8 ถนนวิฑูรย์ มุมพินี ปทุมวัน กรุงเทพฯ 10330 โทร 0-2684-8888 โทรสาร 0-2650-5477 www.aira.co.th