

รายงานดัชนีตลาดหุ้น

	ปิด	เปลี่ยนแปลง	%
SET index	1201.13	1.83	0.15
SET50	829.10	0.43	0.05
SET P/E		15.49	
SET P/BV		2.10	
SET Div. Yield		3.54%	
DOW	12878.88	-92.18	-0.71
NASDAQ	2909.77	-10.44	-0.36

ดัชนีชี้วัดเศรษฐกิจ/ตลาดหุ้น

	ปิด	%
เงินบาท/ดอลลาร์สหรัฐ	31.57	+0.25
ดอกเบี้ยพันธบัตรสหรัฐ 10 ปี	1.48	+0.6bps
ราคาน้ำมันเบรนท์ (US\$)	107.35	+0.98
ราคาน้ำมัน US WTI (US\$)	87.22	-0.98
ราคาน้ำมันดิบดูไบ (US\$)	101.77	+1.01
ดัชนีค่าระวางเรือ - BDI	861	-4.01
ราคาทองคำสปอต (US\$)	1,590	-0.55

มูลค่าการซื้อขาย 24,530 ล้านบาท

ล้านบาท	ซื้อ	ขาย	สุทธิ
สถาบันในประเทศ	1,275	2,225	-950
ต่างประเทศ	6,755	7,103	-348
รายบุคคล	11,993	12,017	-24
บัญชีบริษัทหลักทรัพย์	4,507	3,185	1,322

มูลค่าการซื้อขายสูงสุด รายอุตสาหกรรม

	ล้านบาท	%	% of total
Banking	5,280	0.4	21.5
Energy	3,738	-0.5	15.2
Ict	2,661	-0.2	10.9
Property	2,098	0.5	8.6
Food	1,704	0.2	7.0

มูลค่าการซื้อขายสูงสุด รายหลักทรัพย์

	ปิด (บาท)	%	ล้านบาท
PTT	322	-1.2	1,546
KTB	17	3.7	1,145
BBL	198	1.0	1,078
KBANK	175	-	981
ADVANC	201	0.5	938

หุ้นเข้าข่ายตามเกณฑ์ Turnover List

ชื่อหุ้น	วันที่เริ่ม	วันที่สิ้นสุด
GOLD	16/7/2012	3/8/2012
IRC	23/7/2012	10/8/2012
BTC	30/7/2012	17/8/2012
RCI	30/7/2012	17/8/2012
SUPER	30/7/2012	17/8/2012

ลดพอร์ตเทรตดิ่งไปก่อน หมดข่าวเล่นในช่วงสั้น

KGI ประเมินหุ้นไทยวันศุกร์ปรับลง แต่ไม่น่าหลุดแนวรับ 1,190 จุด ให้หาจังหวะลดพอร์ตเทรตดิ่งแล้วถอยออกมาดู เมื่อวานเย็นนายมาร์ริโอ ดรากี ประธาน ECB สร้างความผิดหวังให้กับตลาดหลังจากไม่ได้ประกาศมาตรการซื้อพันธบัตร (SMP) อย่างที่คาดหวังกันไว้ นอกจากนี้ นายดรากียังแสดงจุดยืนคัดค้านการให้ใบอนุญาตทำธุรกิจธนาคารพาณิชย์กับกองทุนช่วยเหลือยุโรป ESM อีกด้วย อย่างไรก็ตามเขากล่าวว่า ECB อาจจะมีการซื้อพันธบัตรในปริมาณที่เพียงพอที่จะลดปัญหาในตลาดตราสารหนี้ลงได้ แต่กำลังศึกษารายละเอียดอยู่และอาจมีการประกาศแผนใน 2-3 สัปดาห์ข้างหน้า ซึ่งคงต้องติดตามต่อไปว่าเป็นจริงหรือไม่ ส่วนในฝั่งสหรัฐฯ การประชุมเฟดจากวันพุธไม่มีการทำ QE3 แต่อย่างไรก็ตามก็ดูเป็นไปตามที่นักเศรษฐศาสตร์ของ KGI คาดการณ์ไว้ ทั้งนี้ตัวเลขการจ้างงานนอกภาคเกษตรสหรัฐฯ เดือน ก.ค. ที่จะออกในคืนนี้ จะเป็นเครื่องชี้วัดไปว่าเฟดจะทำ QE3 ในการประชุมครั้งถัดไปวันที่ 12 ก.ย.

ด้านปัจจัยการเมืองในประเทศ ประธานสภาฯ แจ้งเมื่อวันก่อนว่าจะมีการนำ พรบ. 10 ฉบับที่เป็นเรื่องเร่งด่วนเข้าสู่สภาฯ ในการประชุมสัปดาห์หน้า และพักการพิจารณา พรบ. ประรองดองไว้ก่อน อย่างไรก็ตามหลังจากพิจารณา 10 ฉบับดังกล่าวแล้ว ก็ยังมีโอกาสนำ พรบ. มาพิจารณาอยู่ดีเพราะร่างดังกล่าวคงอยู่ในสภาฯ ภาพโดยรวมเรามองว่าสถานการณ์การเมืองยังนิ่งในระยะสั้น จนกว่าจะมีความพยายามนำ พรบ. ประรองดองกลับมาพิจารณา ก็อาจมีความเสี่ยงจากการชุมนุมทางการเมืองได้

กลยุทธ์: สำหรับพอร์ตเทรตดิ่ง แนะนำให้หาจังหวะดัชนีฯ เปิดลดลงแล้วน่าจะจะมีช่วงรีบาวดีในวันบ้าง ขายหุ้นออกแล้วชะลอการลงทุนเพื่อติดตามปัจจัยต่างประเทศในสัปดาห์หน้า ส่วนพอร์ตลงทุนระยะ 2-3 เดือนถือหุ้นได้ (เน้นกลุ่มธนาคาร ที่ดิน และสื่อสารเช่นเดิม) เนื่องจาก KGI เชื่อว่ามาตรการกระตุ้นจากทั้งยุโรปและสหรัฐฯ จะออกมาภายในเดือนตุลาคมนี้

ความเห็นข่าวเด่นจากสถาบันวิจัยฯ

■ **พาณิชย์เผย CPI ก.ค.เพิ่ม 2.73%** กระทรวงพาณิชย์รายงานดัชนีราคาผู้บริโภคทั่วไป(CPI) ในเดือน ก.ค.อยู่ที่ 115.82 เพิ่มขึ้น 2.73% จากช่วงเดียวกันปีก่อน สูงกว่าที่นักวิเคราะห์คาดไว้ที่ 2.6% ขณะที่เมื่อเทียบเดือนก่อนหน้า เพิ่มขึ้น 0.35% สำหรับดัชนีราคาผู้บริโภคพื้นฐาน(Core CPI) ซึ่งไม่รวมหมวดอาหารสดและพลังงาน ใน ก.ค.อยู่ที่ 108.34 เพิ่มขึ้น 1.87% จากช่วงเดียวกันปีก่อน และเพิ่มขึ้น 0.03% จากเดือนก่อนหน้า ขณะที่นักวิเคราะห์คาดไว้เพิ่มขึ้น 1.99% เมื่อเทียบปีต่อปี ดัชนีหมวดอาหารและเครื่องดื่มเพิ่มขึ้น 4.72% จากช่วงเดียวกันปีก่อน ดัชนีหมวดที่ไม่ใช่อาหารและเครื่องดื่มเพิ่มขึ้น 1.03% จากช่วงเดียวกันปีก่อน (กระทรวงพาณิชย์) การเพิ่มขึ้นของอัตราเงินเฟ้อทั่วไปยังไม่ใช่ปัจจัยที่น่ากังวลในตอนี้ แต่สิ่งที่น่าสนใจคือการชะลอตัวของอัตราเงินเฟ้อพื้นฐานส่วนหนึ่งเนื่องจากฐานที่สูงขึ้นจนถึงเดือนพฤศจิกายน ซึ่งจะส่งผลต่อนโยบายการเงินปลายไตรมาสที่ 3 ถึง ไตรมาสที่ 4 ปีนี้ ดัชนีเศรษฐกิจไทยในเดือนมิถุนายนส่งสัญญาณชะลอตัวชัดเจนมากขึ้น และ เร็วกว่าที่เราคาด ทั้งจากการหดตัวของมูลค่าส่งออก ส่งผลให้ผลผลิตอุตสาหกรรมหดตัวลงตามในเดือนมิถุนายน ขณะที่การบริโภคภาคเอกชนหดตัวลงเมื่อเทียบกับเดือนก่อนหน้า และการลงทุนภาคเอกชนไม่เปลี่ยนแปลงเทียบกับเดือนก่อนหน้า ขณะที่วิกฤติหนี้ของยุโรปส่งผลให้อัตราการขยายตัวเศรษฐกิจโลกลดลงและจะส่งผลกระทบต่อกิจการทางเศรษฐกิจอย่างมีนัยสำคัญในช่วงครึ่งหลังของปี เป็นปัจจัยที่ทำให้เรายังคงมุมมองว่าธนาคารแห่งประเทศไทยจะลดอัตราดอกเบี้ยลงในช่วงปลายไตรมาสที่ 3 ถึง ไตรมาสที่ 4 โดยจะลดอัตราดอกเบี้ยลง 0.25% เหลือ 2.75% ในการประชุมคณะกรรมการนโยบายการเงินวันที่ 5 กันยายน และ อีก 0.25% เหลือ 2.50% ในการประชุมวันที่ 28 พฤศจิกายน

Disclaimer

บริษัทหลักทรัพย์ เคจีไอ (ประเทศไทย) จำกัด (มหาชน) ("บริษัท") มิได้ให้การรับรองใดๆ ถึงความถูกต้องและแท้จริงของข้อมูลในเอกสารนี้ ("ข้อมูล") ดังนั้นไม่ว่าจะด้วยเหตุใดก็ตาม บริษัทไม่ขอรับผิดชอบต่อความเสียหายในรายได้ หรือผลประโยชน์ใดๆ ทั้งทางตรงและทางอ้อมที่เกิดขึ้นจากการใช้ ข้อมูล และข้อมูลนี้มิได้จัดทำขึ้นเพื่อเป็นการชักชวนหรือชี้แนะให้ซื้อขายหลักทรัพย์ใดๆ ทั้งนี้ข้อมูลถูกจัดทำขึ้นจากแหล่งข้อมูลที่เป็นปัจจุบันและ บริษัทสงวนสิทธิในการแก้ไขข้อความใดๆในเอกสารนี้โดยมิต้องบอกกล่าวล่วงหน้า

- **TRC ลุ้นได้งานโรงไฟฟ้ากักตุนมูลค่า 1,500 ล้านบาทในเดือนส.ค.นี้ (ข่าวหุ้น)** แบ่งเป็น โรงไฟฟ้าขนาดเล็ก (SPP) 12 แห่ง และโรงไฟฟ้าขนาดใหญ่ (IPP) 1 แห่ง มูลค่ารวม 1,500 ล้านบาท ภายในเดือนส.ค.นี้ ซึ่งถ้าหากได้งานจะทำให้งานในมือ (Backlog) ของบริษัทเพิ่มขึ้นเป็น 5,000 ล้านบาท จากปัจจุบันอยู่ที่ 4,000 ล้านบาท โดยงานดังกล่าวส่วนหนึ่งจะรับรู้รายได้ปีนี้ 30% ที่เหลือไปรับรู้ในปีหน้า โดยบริษัทอยู่ระหว่างการยื่นประมูลงานมูลค่า 5,000-6,000 ล้านบาท ขณะที่ยังคงเป้ารายได้ปี 2555 ไว้ที่ 3,500 ล้านบาทเช่นเดิม
- **ไทยเบฟเดินหน้าซื้อหุ้นเพิ่มในบริษัทเฟรเซอร์ แอนด์ นีฟ (F&N) (ข่าวหุ้น)** บริษัท ไทยเบฟเวอเรจ จำกัด (มหาชน) หรือ TBEV เปิดเผยว่า ทางบริษัทได้รับข้อยกเว้น (waiver) จากตลาดหลักทรัพย์สิงคโปร์เมื่อวันที่ 31 ก.ค.นี้ ซึ่งจะทำให้การดำเนินการของไทยเบฟฯเพื่อเป็นผู้ถือหุ้นรายใหญ่ที่สุดของบริษัทเฟรเซอร์ แอนด์ นีฟ (F&N) เป็นไปอย่างรวดเร็วขึ้น ทั้งนี้ กลุ่มของนายเจเรมีย์ สิริวัฒนภักดี ประธานกรรมการ TBEV เสนอที่จะซื้อหุ้น F&N ในราคาหุ้นละ 8.88 ดอลลาร์สิงคโปร์ และซื้อหุ้น APB ในราคาหุ้นละ 45 ดอลลาร์สิงคโปร์ ขณะที่ไฮเนเก้นเสนอซื้อ APB ในราคาหุ้นละ 50 ดอลลาร์สิงคโปร์
- **SRICHA เก็บเงินผลครึ่งปี (ข่าวหุ้น)** บริษัทเตรียมประชุมคณะกรรมการบริษัท (บอร์ด) ในวันที่ 14 ส.ค. 55 เพื่อพิจารณางบการเงินไตรมาส 2/55 แต่จะมีการพิจารณาเรื่องการจ่ายเงินปันผลหรือไม่ ไม่สามารถตอบได้ แต่นโยบายการจ่ายปันผลของบริษัทอยู่ที่ 50% ของกำไรสุทธิอย่างน้อยปีละ 1 ครั้ง ทั้งนี้ ปัจจุบันบริษัทมีงานในมือ (Backlog) 1,500 ล้านบาท และคาดว่าจากนั้นจนถึงสิ้นปีงานในมือจะเพิ่มขึ้นไปสู่ระดับ 2,000 ล้านบาทได้ เนื่องจากบริษัทอยู่ระหว่างการยื่นประมูลงาน 4-5 โครงการ มูลค่ากว่า 2,000 ล้านบาท คาดว่าจะรู้ผลภายในปีนี้
- **IFA ชี้ได้ลูทในหุ้น PTTEP* ไม่เกิน 5% (ข่าวหุ้น)** ความเห็นของบริษัทหลักทรัพย์ ทรินิตี้ จำกัด ในฐานะที่ปรึกษาทางการเงินอิสระ (IFA) ถึงประเด็นการเสนอขายและจัดสรรหุ้นสามัญเพิ่มทุนของบริษัท ปตท.สำรวจและผลิตปิโตรเลียม จำกัด (มหาชน) หรือ PTTEP ให้กับบริษัท ปตท. จำกัด (มหาชน) หรือ PTT ย้ำผู้ถือหุ้นควรอนุมัติ PTTEP ขายหุ้นเพิ่มทุนให้ PTT ซึ่งหากผู้ถือหุ้นใช้สิทธิซื้อหุ้นทั้งหมด จะไม่เกิด Control Dilution และหากมีไม่ถึง 5% ด้านนายเทวินทร์ วงศ์วานิช ประธานเจ้าหน้าที่บริหารและกรรมการผู้จัดการใหญ่ PTTEP AI ซึ่งเป็นบริษัทลูกของปตท.สผ. ได้รับการตอบรับคำเสนอซื้อหุ้นจากผู้ถือหุ้น Cove เป็นจำนวน 91.37% และเป็นไปตามเงื่อนไขที่ได้ระบุไว้ในเอกสารคำเสนอซื้อ สำหรับขั้นตอนต่อไปจะดำเนินการเพิกถอนหุ้นของบริษัท Cove Energy ออกจากตลาดหลักทรัพย์ลอนดอน เพื่อเปลี่ยนสถานะให้กลับไปเป็นบริษัทจำกัด ขณะเดียวกัน ปตท.สผ.กำลังดำเนินการขออนุมัติเปลี่ยนแปลงสัดส่วนผู้ถือหุ้น Cove มาเป็น PTTEP AI จากรัฐมนตรีว่าการกระทรวงทรัพยากรธรรมชาติและสิ่งแวดล้อมอย่างเป็นทางการ

August 3, 2012

Market strategy

Thailand

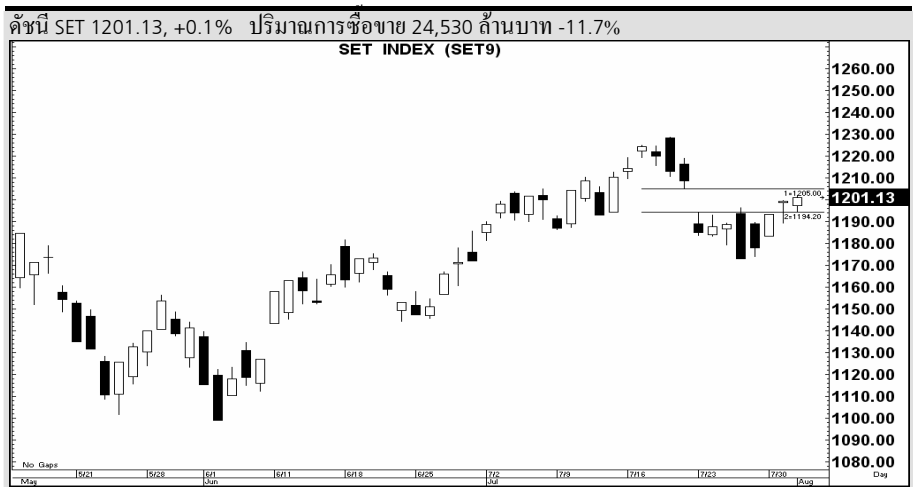
 อติศักดิ์ คำมูล
 66.2658.8888 ต่อ 8843
 Research@kgi.co.th

จิตวิทยาตลาดวันนี้: --- 'ด้านสั้นมีนัย 1205 จุด

ดัชนี SET วันนี้หากขึ้นเหนือแนวต้าน 1205 จุด จักสะสมกำลังดีขึ้นไปเพื่อทดสอบแนวต้านสั้น 1218 จุด แต่หากวันนี้ SET ปิดต่ำกว่าแนวต้าน 1205 จุด จักเข้าสู่กำลังกดทางลงสู่กรอบแนวรับ 1183-1173 จุด

แนวรับวันนี้: 1194/1183/1173 แนวต้านวันนี้: 1205/1218
 แนวโน้มดัชนี SET ระยะกลาง: ขาขึ้นจะเปลี่ยน ? เป้าหมายระยะกลาง: 1228/---

หมายเหตุ: (1) ระยะสั้นคือ 1-5 วันทำการ; (2) ระยะกลาง คือ 14-30 วันทำการ; (3) ระยะยาวคือมากกว่า 30 วันทำการ



ดัชนี SET ต่อกำไรต่อหุ้นประเมินสิ้นปี 2554 (Price per Earnings Ratio - PER) 14.87 เท่า
 ดัชนี SET ต่อมูลค่าบัญชีต่อหุ้นประเมินสิ้นปี 2554 (Price per Book Ratio - PBR) 1.97 เท่า

หุ้นแนะนำซื้อและขายทางเทคนิคระยะสั้นไม่เกิน 5 วันทำการ

หุ้น	แนะนำ	ราคา(บาท)	แนวรับ	แนวต้าน	จุดตัดขาดทุน/ความเห็น
		1/8/55			
BAY*	ขาย	32.5	31	33.5	-
BBL*	ขาย	198	188	201	-
KBANK*	ขาย	175	167	177	-
SCB	ขาย	159.5	152	163	-
TCAP*	ขาย	32	30.75	33	-

หมายเหตุ: แนวรับแนวต้านคำนวณสำหรับ 1-5 วันเท่านั้น

หมายเหตุ: (1) แนวโน้มดัชนี SET เป็นการวิเคราะห์เฉพาะปัจจัยกราฟ (Technical Charting) ราคาต่อกำไร (Price to Earnings Ratio-PER) ราคาต่อมูลค่าบัญชี (Price to Book Ratio-PBR) และจิตวิทยาตลาด (2) หุ้นแนะนำเทคนิคอิงตามหลักการเทคนิค (Charting) เพียงอย่างเดียว ซึ่งใช้เพื่อเก็งกำไรระยะสั้นไม่เกิน 5 วันเท่านั้น ผู้ลงทุนควรได้มีการจำกัดขาดทุน หรือขายทำกำไรโดยมีนัยการลงทุนไม่เกิน 5 วัน

Disclaimer

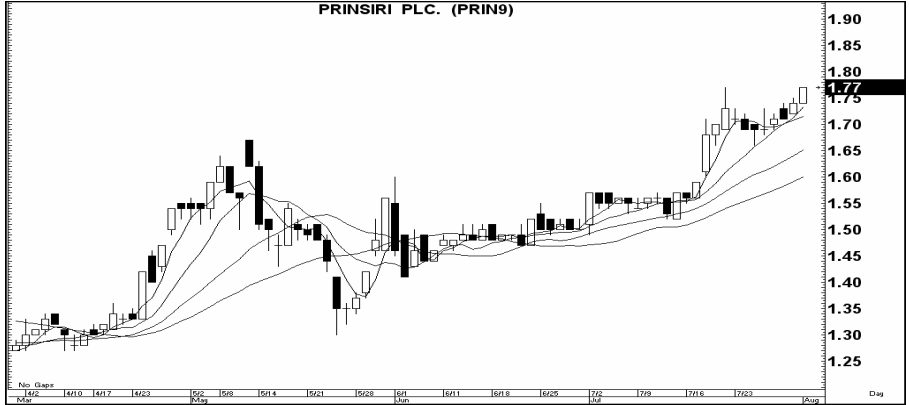
บริษัทหลักทรัพย์ เคจีไอ (ประเทศไทย) จำกัด (มหาชน) ("บริษัท") มิได้ให้การรับรองใดๆ ถึงความถูกต้องและแท้จริงของข้อมูลเอกสารนี้ ("ข้อมูล") ดังนั้นไม่ว่าจะด้วยเหตุใดก็ตาม บริษัทไม่ขอรับผิดชอบต่อความเสียหายในรายได้ หรือผลประโยชน์ใดๆ ทั้งทางตรงและทางอ้อมที่เกิดขึ้นจากการใช้ ข้อมูล และข้อมูลนี้มิได้จัดทำขึ้นเพื่อเป็นการชักชวนหรือชี้แนะให้ซื้อขายหลักทรัพย์ใดๆ ทั้งนี้ข้อมูลถูกจัดทำขึ้นจากแหล่งข้อมูลที่เป็นปัจจุบันและ บริษัทสงวนสิทธิในการแก้ไขข้อความใดๆ ในเอกสารนี้โดยมิต้องออกคำกล่าวล่วงหน้า

📞 อติศักดิ์ คำมูล
 ☎ 66.2658.8888 ต่อ 8843
 ✉ Research@kgi.co.th

แนะนำ 3 หุ้นเด่นทางเทคนิค

กราฟทางเทคนิคหุ้น PRIN ราคาปิดเมื่อวาน 1.77 บาท

Share price, Bt (RHS)



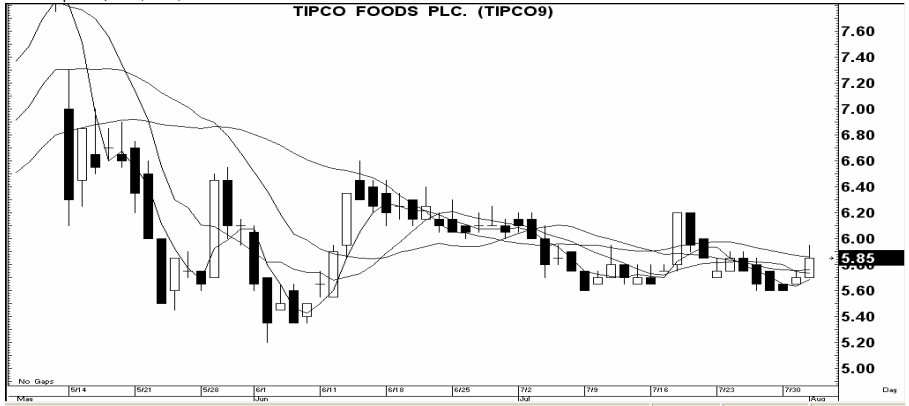
ที่มา: บลจ.นิเวศ

PRIN (1.77 บาท)

สัญญาณ: ชื้อต่อเนื่อง
 เครื่องชี้: ดี
 แนะนำ: เก็งกำไรเร็ว
 ความเห็น: แรงเหวี่ยง 1.83; ให้
 ขายตัดขาดทุนหาก
 ราคาต่ำกว่า 1.74

กราฟทางเทคนิคหุ้น TIPCO ราคาปิดเมื่อวาน 5.85 บาท

Share price, Bt (RHS)



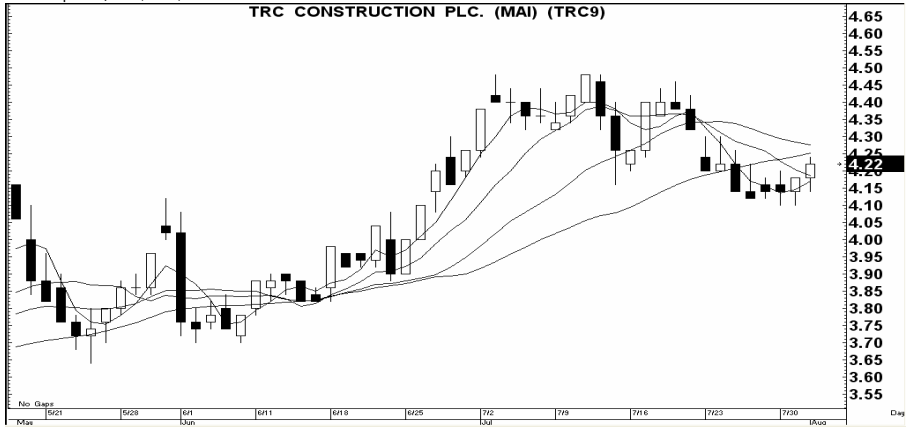
ที่มา: บลจ.นิเวศ

TIPCO (5.85 บาท)

สัญญาณ: ชื้อแนวรับ
 เครื่องชี้: ดี
 แนะนำ: เก็งกำไรเร็ว
 ความเห็น: แรงเหวี่ยง 6.10; ให้
 ขายตัดขาดทุนหาก
 ราคาต่ำกว่า 5.75

กราฟทางเทคนิคหุ้น TRC ราคาปิดเมื่อวาน 4.22 บาท

Share price, Bt (RHS)



ที่มา: บลจ.นิเวศ

TRC (4.22 บาท)

สัญญาณ: ชื้อ
 เครื่องชี้: ดี
 แนะนำ: เก็งกำไรเร็ว
 ความเห็น: แรงเหวี่ยง 4.36; ให้
 ขายตัดขาดทุนหาก
 ราคาต่ำกว่า 4.16

หมายเหตุ: หุ้นเด่นที่แนะนำนี้เป็นการคำนวณทางกราฟ (Charting) ที่แสดงกำลัง (Strength) และแรงเหวี่ยง (Momentum) ใน 1 วันหรืออย่างมากไม่เกิน 2 วัน จึงเหมาะสำหรับผู้เก็งกำไร 1-2 วันเท่านั้น ผู้เก็งกำไรพึงต้องจำกัดผลขาดทุน สำหรับผู้เก็งกำไรระยะสั้น 5 วันให้ดูรายชื่อหุ้นเทคนิคในหน้าหนึ่ง

Disclaimer

บริษัทหลักทรัพย์ เคจีไอ (ประเทศไทย) จำกัด (มหาชน) (“บริษัท”) มิได้ให้การรับรองใดๆ ถึงความถูกต้องและแท้จริงของข้อมูลในเอกสารนี้ (“ข้อมูล”) ดังนั้นไม่ว่าจะด้วยเหตุใดก็ตาม บริษัทไม่ขอรับผิดชอบต่อความเสียหายในรายได้ หรือผลประโยชน์ใดๆ ทั้งทางตรงและทางอ้อมที่เกิดขึ้นจากการใช้ ข้อมูล และข้อมูลนี้มิได้จัดทำขึ้นเพื่อเป็นการชักชวนหรือขี้นำให้ซื้อขายหลักทรัพย์ใดๆ ทั้งนี้ข้อมูลถูกจัดทำขึ้นจากแหล่งข้อมูลที่เป็นปัจจุบันและ บริษัทสงวนสิทธิ์ในการแก้ไขข้อความใดๆ ในเอกสารนี้โดยมิต้องบอกกล่าวล่วงหน้า

รายงานเอ็นวีดีอาร์ (NVDR) ประจำวัน
มูลค่าเพิ่มขึ้นสูงสุด 20 อันดับ

ชื่อหุ้น	ราคา (บาท)	จำนวนหุ้นที่ถือ (ล้านหุ้น)		เอ็นวีดีอาร์เปลี่ยนแปลง		
		31 ก.ค. 55	1 ส.ค. 55	(พันหุ้น)	มูลค่า (ล้านบาท)	(%)
ASK	12.40	345.02	345.02	-	-	-
KBANK	175.00	2,400.46	2,402.32	1,861.8	325.13	0.1
BBL	198.00	1,908.02	1,909.27	1,248.2	245.83	0.1
ADVANC	201.00	2,974.42	2,975.33	919.0	186.08	0.0
KTB	17.00	11,188.04	11,196.90	8,861.9	147.92	0.1
SCC	328.00	1,203.17	1,203.56	381.8	125.11	0.0
SCB	159.50	3,393.65	3,394.18	535.0	85.10	0.0
BGH	100.00	1,545.74	1,546.57	832.6	83.24	0.1
INTUCH	63.00	3,206.46	3,207.52	1,062.5	66.96	0.0
TCAP	32.00	1,280.20	1,281.94	1,747.4	55.83	0.1
PTTGC	59.25	4,508.55	4,509.27	726.8	42.99	0.0
HEMRAJ	3.02	9,728.46	9,741.65	13,183.5	39.51	0.1
RATCH	47.00	1,451.83	1,452.53	700.8	32.84	0.0
PTTEP	151.50	3,320.17	3,320.38	212.3	32.18	0.0
BEC	56.25	2,000.16	2,000.70	542.5	30.61	0.0
LPN	17.60	1,476.43	1,478.04	1,613.3	28.15	0.1
LH	7.80	10,020.49	10,024.03	3,539.9	27.65	0.0
CPF	33.25	7,741.42	7,742.18	754.5	25.15	0.0
AOT	68.50	1,430.14	1,430.37	223.5	15.25	0.0
TMB	1.54	43,589.88	43,599.61	9,723.9	14.92	0.0

ที่มา: ตลาดหลักทรัพย์ฯ และ เคจี ไอ (ประเทศไทย)

หมายเหตุ: ข้อมูลผลของการสะสมอาจ มีการเปลี่ยนแปลงได้ภายหลังการปรับปรุงโดยตลาดหลักทรัพย์ฯ

มูลค่าลดลงสูงสุด 20 อันดับ

ชื่อหุ้น	ราคา (บาท)	จำนวนหุ้นที่ถือ (ล้านหุ้น)		เอ็นวีดีอาร์เปลี่ยนแปลง		
		31 ก.ค. 55	1 ส.ค. 55	(พันหุ้น)	มูลค่า (ล้านบาท)	(%)
BIGC	179.00	824.22	824.10	(125.1)	(22.53)	(0.0)
AAV	3.42	4,844.13	4,838.06	(6,067.5)	(20.70)	(0.1)
PTT	322.00	2,856.62	2,856.58	(40.0)	(12.79)	(0.0)
THRE	3.20	3,510.85	3,507.54	(3,312.7)	(10.58)	(0.1)
AP	7.35	2,836.67	2,835.27	(1,406.2)	(10.22)	(0.0)
BECL	28.00	771.01	770.66	(346.9)	(9.72)	(0.0)
BTS	0.83	57,253.34	57,241.68	(11,668.6)	(9.67)	(0.0)
KK	41.75	637.21	636.99	(229.4)	(9.50)	(0.0)
DELTA	23.70	1,247.41	1,247.01	(398.7)	(9.46)	(0.0)
SNC	27.25	287.46	287.13	(330.0)	(9.00)	(0.1)
ESTAR	0.71	5,021.65	5,010.49	(11,160.0)	(7.84)	(0.2)
ROBINS	61.25	1,110.82	1,110.69	(128.0)	(7.81)	(0.0)
BANPU	402.00	271.60	271.58	(19.3)	(7.70)	(0.0)
CENTEL	15.80	1,350.04	1,349.66	(373.5)	(5.85)	(0.0)
SAMART	9.15	987.19	986.55	(633.8)	(5.78)	(0.1)
CSL	8.15	593.73	593.03	(703.3)	(5.70)	(0.1)
THAI	20.30	2,184.73	2,184.48	(248.3)	(5.02)	(0.0)
STANLY	205.00	76.62	76.60	(24.1)	(4.94)	(0.0)
TICON	13.10	781.06	780.72	(340.5)	(4.44)	(0.0)
STPI	28.50	367.74	367.61	(124.0)	(3.47)	(0.0)

รายงานหุ้นที่ถูกสั่งห้ามจำหน่าย (Silent Period) (เรียงตามวันที่สิ้นสุด)

ชื่อหุ้น	ระยะเวลาห้ามจำหน่าย		จำนวนหุ้น (ล้านหุ้น)	ร้อยละของหุ้นชำระแล้ว	ทุนชำระแล้ว (ล้านบาท)	จำนวนหุ้นห้ามจำหน่ายคงเหลือ (ล้านหุ้น)				วันแรกในแต่ละช่วงที่สามารถจำหน่ายหุ้นได้				จำนวนหุ้นที่พ้นการห้ามจำหน่ายแต่ละช่วง (ล้านหุ้น)			
	วันเริ่มต้น	วันสิ้นสุด				6M	12M	18M	24M	6M	12M	18M	24M	6M	12M	18M	24M
QTC	28 ก.ค. 54	27 ก.ค. 55	110.00	55.00	200.00	110.00	82.50	Free	Free	27 ม.ค. 55	27 ก.ค. 55	27 ม.ค. 56	27 ก.ค. 56	27.50	82.50	-	-
APCS	29 ก.ย. 54	28 ก.ย. 55	165.00	50.00	330.00	165.00	123.75	Free	Free	28 มี.ค. 55	28 ก.ย. 55	28 มี.ค. 56	28 ก.ย. 56	41.25	123.75	-	-
APCO	4 พ.ย. 54	3 พ.ย. 55	110.00	55.00	200.00	110.00	82.50	Free	Free	3 พ.ค. 55	3 พ.ย. 55	3 พ.ค. 56	3 พ.ย. 56	27.50	82.50	-	-
KBS	27 พ.ค. 54	26 พ.ย. 55	275.00	55.00	500.00	275.00	206.25	Free	Free	26 พ.ย. 54	26 พ.ค. 55	26 พ.ย. 55	26 พ.ค. 56	68.75	206.25	-	-
HYDRO	15 ธ.ค. 54	14 ธ.ค. 55	71.50	55.00	130.00	71.50	53.63	Free	Free	14 มี.ย. 55	14 ธ.ค. 55	14 มี.ย. 56	14 ธ.ค. 56	17.88	53.63	-	-
CHOW	21 ธ.ค. 54	20 ธ.ค. 55	440.00	55.00	800.00	440.00	330.00	Free	Free	20 มี.ย. 55	20 ธ.ค. 55	20 มี.ย. 56	20 ธ.ค. 56	110.00	330.00	-	-
PJW	28 ก.พ. 55	27 ก.พ. 56	303.60	55.00	552.00	303.60	227.70	Free	Free	27 ส.ค. 55	27 ก.พ. 56	27 ส.ค. 56	27 ก.พ. 57	75.90	227.70	-	-
VIH	9 พ.ค. 55	8 พ.ค. 56	296.36	55.39	535.00	296.36	222.27	Free	Free	8 พ.ย. 55	8 พ.ค. 56	8 พ.ย. 56	8 พ.ค. 57	74.09	222.27	-	-
AAV	31 พ.ค. 55	30 พ.ค. 56	2,667.50	55.00	4,850.00	2,667.50	2,000.63	Free	Free	30 พ.ย. 55	30 พ.ค. 56	30 พ.ย. 56	30 พ.ค. 57	666.88	2,000.63	-	-

ที่มา: ตลาดหลักทรัพย์ฯ และ เคจี ไอ (ประเทศไทย)

หมายเหตุ: BMCL มีหุ้นที่ถูกสั่งห้ามจำหน่ายคงเหลือในช่วง 30M =3,107.0 ล้านหุ้น, 36M=1,553.5 ล้านหุ้น และหลังจาก 36M=Free

Disclaimer

บริษัทหลักทรัพย์ เคจีไอ (ประเทศไทย) จำกัด (มหาชน) (“บริษัท”) มิได้ให้การรับรองใดๆ ถึงความถูกต้องและแท้จริงของข้อมูลในเอกสารนี้ (“ข้อมูล”) ดังนั้นไม่ว่าจะด้วยเหตุใดก็ตาม บริษัทไม่ขอรับผิดชอบต่อความเสียหายในรายได้ หรือผลประโยชน์ใดๆ ทั้งทางตรงและทางอ้อมที่เกิดขึ้นจากการใช้ ข้อมูล และข้อมูลนี้มิได้จัดทำขึ้นเพื่อเป็นการชักชวนหรือชี้แนะให้ซื้อขายหลักทรัพย์ใดๆ ทั้งนี้ข้อมูลถูกจัดขึ้นจากแหล่งข้อมูลที่เป็นปัจจุบันและ บริษัทสงวนสิทธิในการแก้ไขข้อความใดๆ ในเอกสารนี้โดยมิต้องบอกกล่าวล่วงหน้า

รายงานการเปลี่ยนแปลงการถือครองหลักทรัพย์ของผู้บริหาร (Change of Management Holdings)

ชื่อบริษัท	ชื่อผู้บริหาร	ความสัมพันธ์*	ประเภท	จำนวน (หุ้น)				ราคา (บาท)
				ซื้อ	ขาย	รับโอน	โอนออก	
AP	ปิยวัฒน์ สีอไพศาล	คู่สมรส	หุ้นสามัญ		250,000			7.40
	ปิยวัฒน์ สีอไพศาล	คู่สมรส	หุ้นสามัญ		73,500			7.45
BANPU	องอาจ เอื้ออภิญญกุล	ผู้จัดทำ	หุ้นสามัญ	5,000				400.00
	องอาจ เอื้ออภิญญกุล	ผู้จัดทำ	หุ้นสามัญ	3,200				404.00
BLAND	อัษฎ์คุณ ศรีสัตยณนธ์	ผู้จัดทำ	หุ้นสามัญ		100,000			0.82
	อัษฎ์คุณ ศรีสัตยณนธ์	ผู้จัดทำ	หุ้นสามัญ		100,000			0.83
EARTH	พิสุทธิ พิทเคนทร์	คู่สมรส	หุ้นสามัญ				20,004,402	-
	พิสุทธิ พิทเคนทร์	คู่สมรส	ใบสำคัญฯ				3,493,680	-
KK	ประวิทย์ วรุตบางกูร	ผู้จัดทำ	หุ้นสามัญ		10,000			41.00
SALEE	สมศักดิ์ พฤษะวัน	ผู้จัดทำ	หุ้นสามัญ		36,000			7.10

ที่มา: เว็บไซต์ ก.ล.ด.

หมายเหตุ: * กรณีที่บริษัทมีผู้บริหารเป็นคู่สมรสกัน ถ้ามีการซื้อขายหลักทรัพย์ คู่สมรสทั้ง 2 คน จะมีหน้าที่ต้องรายงาน ซึ่งจะทำให้เกิดการแสดงผลการเข้าซื้อหุ้น เช่น นาย A และนาง B เป็นคู่สมรสกันและเป็นผู้บริหารของ บมจ. AB ทั้งคู่ ถ้านาย A ซื้อหุ้น AB 1 รายการ การแสดงผลจะเป็น 2 รายการดังนี้ รายการที่ 1 นาย A ผู้จัดทำ ซื้อหุ้น รายการที่ 2 นาง B คู่สมรส ซื้อหุ้น จึงขอให้อ่านข้อมูลด้วยความระมัดระวัง

Disclaimer

บริษัทหลักทรัพย์ เคจีไอ (ประเทศไทย) จำกัด (มหาชน) (“บริษัท”) มิได้ให้การรับรองใดๆ ถึงความถูกต้องและแท้จริงของข้อมูลในเอกสารนี้ (“ข้อมูล”) ดังนั้นไม่ว่าจะด้วยเหตุใดก็ตาม บริษัทไม่ขอรับผิดชอบต่อความเสียหายในรายได้ หรือผลประโยชน์ใดๆ ทั้งทางตรงและทางอ้อมที่เกิดขึ้นจากการใช้ ข้อมูล และข้อมูลนี้มิได้จัดทำขึ้นเพื่อเป็นการชักชวนหรือชี้แนะให้ซื้อขายหลักทรัพย์ใดๆ ทั้งนี้ข้อมูลถูกจัดทำขึ้นจากแหล่งข้อมูลที่เป็นปัจจุบันและ บริษัทสงวนสิทธิ์ในการแก้ไขข้อความใดๆ ในเอกสารนี้โดยมิต้องบอกกล่าวล่วงหน้า

ปฏิทินหุ้น

จันทร์	อังคาร	พุธ	พฤหัสบดี	ศุกร์
30 ก.ค. 55	31 ก.ค. 55	1 ส.ค. 55	2 ส.ค. 55	3 ส.ค. 55
เพิ่มทุน SVI เข้าเทรด 10,235,250 หุ้น ADVA13CE เข้าเทรด SET วันแรก BANP13CG เข้าเทรด SET วันแรก BGH13CD เข้าเทรด SET วันแรก BH13CC เข้าเทรด SET วันแรก CPF13CC เข้าเทรด SET วันแรก IRPC13CD เข้าเทรด SET วันแรก IVL13CF เข้าเทรด SET วันแรก KBAN13CF เข้าเทรด SET วันแรก PTTE13CF เข้าเทรด SET วันแรก QHHR เข้าเทรด SET วันแรก SCC13CE เข้าเทรด SET วันแรก TOP13CE เข้าเทรด SET วันแรก เพิ่มทุน WR เข้าเทรด 386,170,664 หุ้น	DTAC XD @ 2.27 บาท PTTEP XD @ 2.80 บาท จ่าย 22 ส.ค. 55 KYE XD @ 15.82 บาท จ่าย 23 ส.ค. 55 เพิ่มทุน BLISS เข้าเทรด 31,500 หุ้น เพิ่มทุน NIPPON เข้าเทรด 61,000,000 หุ้น	วันอาสาฬหบูชา	PTL XD @ 0.17 บาท จ่าย 23 ส.ค. 55 TIW XD @ 4.63 บาท UOB8TF XD @ 0.26 บาท จ่าย 24 ส.ค. 55 SABINA เปลี่ยน par จาก 5 เป็น 1 บาท เพิ่มทุน GLAND เข้าเทรด 232,964,000 หุ้น	
6 ส.ค. 55	7 ส.ค. 55	8 ส.ค. 55	9 ส.ค. 55	10 ส.ค. 55
TPC XD @ 0.75 บาท จ่าย 22 ส.ค. 55 SCC XD @ 4.5 บาท จ่าย 23 ส.ค. 55 PF-W3 เข้าเทรด SET วันแรก เพิ่มทุน TRC เข้าเทรด 137,250 หุ้น เพิ่มทุน SIRI เข้าเทรด 10,941,260 หุ้น	DCC XD @ 0.79 บาท TTW XD @ 0.22 บาท จ่าย 23 ส.ค. 55 ADVA01CB ขึ้น SP เพื่อใช้สิทธิ์ครั้งสุดท้าย ADVA01PB ขึ้น SP เพื่อใช้สิทธิ์ครั้งสุดท้าย AOT01CB ขึ้น SP เพื่อใช้สิทธิ์ครั้งสุดท้าย AOT01PB ขึ้น SP เพื่อใช้สิทธิ์ครั้งสุดท้าย BJC01CA ขึ้น SP เพื่อใช้สิทธิ์ครั้งสุดท้าย ESSO01CB ขึ้น SP เพื่อใช้สิทธิ์ครั้งสุดท้าย ESSO01PB ขึ้น SP เพื่อใช้สิทธิ์ครั้งสุดท้าย IRPC01CB ขึ้น SP เพื่อใช้สิทธิ์ครั้งสุดท้าย IRPC01PA ขึ้น SP เพื่อใช้สิทธิ์ครั้งสุดท้าย KBAN01CB ขึ้น SP เพื่อใช้สิทธิ์ครั้งสุดท้าย KBAN01PB ขึ้น SP เพื่อใช้สิทธิ์ครั้งสุดท้าย KTB01CC ขึ้น SP เพื่อใช้สิทธิ์ครั้งสุดท้าย KTB01PB ขึ้น SP เพื่อใช้สิทธิ์ครั้งสุดท้าย PTTE01CC ขึ้น SP เพื่อใช้สิทธิ์ครั้งสุดท้าย PTTE01PC ขึ้น SP เพื่อใช้สิทธิ์ครั้งสุดท้าย SCB01CB ขึ้น SP เพื่อใช้สิทธิ์ครั้งสุดท้าย SCB01PA ขึ้น SP เพื่อใช้สิทธิ์ครั้งสุดท้าย ตั้งแต่ 7 - 10 ส.ค. 55	SNC XD @ 1 บาท จ่าย 27 ส.ค. 55	KBAN13CE ขึ้น SP เพื่อใช้สิทธิ์ครั้งสุดท้าย ตั้งแต่ 9 - 15 ส.ค. 55	ADVA13CD ขึ้น SP เพื่อใช้สิทธิ์ครั้งสุดท้าย PTTE13CE ขึ้น SP เพื่อใช้สิทธิ์ครั้งสุดท้าย SCC13CD ขึ้น SP เพื่อใช้สิทธิ์ครั้งสุดท้าย ตั้งแต่ 10 - 16 ส.ค. 55 CPNRF XD @ 0.2823 บาท POPF XD @ 0.2491 บาท จ่าย 31 ส.ค. 55
13 ส.ค. 55	14 ส.ค. 55	15 ส.ค. 55	16 ส.ค. 55	17 ส.ค. 55
ชุดเซย์วันเฉลิมพระชนมพรรษา สมเด็จพระนางเจ้าฯ พระบรมราชินีนาถ	SCCC XD @ 7 บาท จ่าย 31 ส.ค. 55			
20 ส.ค. 55	21 ส.ค. 55	22 ส.ค. 55	23 ส.ค. 55	24 ส.ค. 55
			SMM XW 4:1 @ ฟรี	
27 ส.ค. 55	28 ส.ค. 55	29 ส.ค. 55	30 ส.ค. 55	31 ส.ค. 55
3 ก.ย. 55	4 ก.ย. 55	5 ก.ย. 55	6 ก.ย. 55	7 ก.ย. 55
10 ก.ย. 55	11 ก.ย. 55	12 ก.ย. 55	13 ก.ย. 55	14 ก.ย. 55
17 ก.ย. 55	18 ก.ย. 55	19 ก.ย. 55	20 ก.ย. 55	21 ก.ย. 55
	GL XW 3:1 @ 0.1 บาท			

ที่มา : ตลาดหลักทรัพย์ฯ

ประจำวันที่ 3 ส.ค. 55

หมายเหตุ :

IPO : หุ้นเข้าใหม่

XD : ผู้ซื้อหลักทรัพย์ไม่ได้สิทธิรับเงินปันผล

XE : วันปิดสมุดทะเบียนผู้ถือใบสำคัญแสดงสิทธิ เพื่อการใช้สิทธิแปลงสภาพก่อนกำหนด

XR : ผู้ซื้อหลักทรัพย์ไม่ได้สิทธิจองซื้อหุ้นออกใหม่

XT : ผู้ซื้อหลักทรัพย์ไม่ได้สิทธิรับใบสำคัญแสดงสิทธิในการซื้อหุ้นเพิ่มทุนที่โอนสิทธิได้

XW : ผู้ซื้อหลักทรัพย์ไม่ได้สิทธิรับใบสำคัญแสดงสิทธิที่จะซื้อหลักทรัพย์

Disclaimer

บริษัทหลักทรัพย์ เคจีไอ (ประเทศไทย) จำกัด (มหาชน) (“บริษัท”) มิได้ให้การรับรองใดๆ ถึงความถูกต้องและแท้จริงของข้อมูลในเอกสารนี้ (“ข้อมูล”) ดังนั้นไม่ว่าจะด้วยเหตุใดก็ตาม บริษัทไม่ขอรับผิดชอบต่อความเสียหายในรายได้ หรือผลประโยชน์ใดๆ ทั้งทางตรงและทางอ้อมที่เกิดขึ้นจากการใช้ ข้อมูล และข้อมูลนี้มิได้จัดทำขึ้นเพื่อเป็นการชักชวนหรือขี้นำให้ซื้อขายหลักทรัพย์ใดๆ ทั้งนี้ข้อมูลถูกจัดทำขึ้นจากแหล่งข้อมูลที่เป็นปัจจุบันและ บริษัทสงวนสิทธิในการแก้ไขข้อความใดๆในเอกสารนี้โดยมิต้องบอกกล่าวล่วงหน้า

รายงานผลสำรวจการกำกับดูแลกิจการบริษัทจดทะเบียน (CG Report)

ลำดับ	ชื่อบริษัท	ราคาปิด (บาท)	ชื่อย่อ	จำนวนตราสัญลักษณ์	ลำดับ	ชื่อบริษัท	ราคาปิด (บาท)	ชื่อย่อ	จำนวนตราสัญลักษณ์
1	บริษัท แอดวานซ์ อินโฟร์ เซอร์วิส จำกัด (มหาชน)	201.00	ADVANC	▲▲▲▲▲	41	บริษัท เอ็ม.ซี.เอส.สติล จำกัด (มหาชน)	6.65	MCS	▲▲▲
2	บริษัท เอเชีย กรีน เอนเนอร์จี จำกัด (มหาชน)	3.10	AGE	▲▲▲	42	บริษัท โมเดิร์นฟาร์มกรุ๊ป จำกัด (มหาชน)	6.40	MODERN	N/R
3	บริษัท อานิโก โฮเทล จำกัด (มหาชน)	15.60	AH	▲▲▲	43	บริษัท พญา เรียลเอสเตท จำกัด (มหาชน)	17.90	PS	▲▲▲▲
4	บริษัท อมตะ คอร์ปอเรชั่น จำกัด (มหาชน)	17.00	AMATA	▲▲▲	44	บริษัท พีรเชิด ชิปปิ้ง จำกัด (มหาชน)	14.50	PSL	▲▲▲▲
5	บริษัท ท่าอากาศยานไทย จำกัด (มหาชน)	68.50	AOT	▲▲▲▲	45	บริษัท ปตท. จำกัด (มหาชน)	322.00	PTT	▲▲▲▲
6	บริษัท เอเชียโทรคอมพิวติคัล ดีเวลอปเม้นท์ จำกัด (มหาชน)	7.35	AP	▲▲▲▲	46	บริษัท ปตท.สำรวจและผลิตปิโตรเลียม จำกัด (มหาชน)	151.50	PTTEP	▲▲▲▲
7	บริษัท บ้านปู จำกัด (มหาชน)	402.00	BANPU	▲▲▲▲	47	บริษัท พีทีที โกลบอล เคมิคอล จำกัด (มหาชน)	59.25	PTTGC	N/R
8	ธนาคารกรุงศรีอยุธยา จำกัด (มหาชน)	32.50	BAY	▲▲▲▲	48	บริษัท ควอลิตี้เฮาส์ จำกัด (มหาชน)	1.80	QH	▲▲▲▲
9	ธนาคารกรุงเทพ จำกัด (มหาชน)	198.00	BBL	▲▲▲▲	49	บริษัท อาร์ ซี แอล จำกัด (มหาชน)	6.50	RCL	▲▲▲
10	บริษัท บางจากปิโตรเลียม จำกัด (มหาชน)	22.30	BCP	▲▲▲▲	50	บริษัท ห้างสรรพสินค้าโรบินสัน จำกัด (มหาชน)	61.25	ROBINS	▲▲▲▲
11	บริษัท บีอีซี เวิลด์ จำกัด (มหาชน)	56.25	BEC	▲▲▲	51	บริษัท สวนอุตสาหกรรมโรจนะ จำกัด (มหาชน)	8.70	ROJNA	▲▲▲
12	บริษัท ทางด่วนกรุงเทพ จำกัด (มหาชน)	28.00	BECL	▲▲▲	52	บริษัท สาส์อุตสาหกรรม จำกัด (มหาชน)	7.20	SALEE	N/R
13	บริษัท กรุงเทพธุรกิจ จำกัด (มหาชน)	100.00	BGH	N/R	53	บริษัท สมบูรณ์ แอ็ดวานซ์ เทคโนโลยี จำกัด (มหาชน)	30.00	SAT	▲▲▲▲
14	บริษัท โรงพยาบาลบำรุงราษฎร์ จำกัด (มหาชน)	78.25	BH	▲▲▲	54	ธนาคารไทยพาณิชย์ จำกัด (มหาชน)	159.50	SCB	▲▲▲▲
15	บริษัท บีทีเอส อินเทอร์เน็ต จำกัด (มหาชน)	179.00	BIGC	▲▲▲	55	บริษัท ปูนซิเมนต์ไทย จำกัด (มหาชน)	328.00	SCC	▲▲▲▲
16	บริษัท บีทีเอส กรุ๊ป โฮลดิ้ง จำกัด (มหาชน)	0.83	BTS	▲▲▲	56	บริษัท แอสสิริ จำกัด (มหาชน)	2.42	SIRI	▲▲▲
17	บริษัท เซาท์ สตีล อินดัสทรี จำกัด (มหาชน)	2.04	CHOW	N/R	57	บริษัท สุภา จำกัด (มหาชน)	18.30	SPALI	▲▲▲
18	บริษัท ช.การช่าง จำกัด (มหาชน)	7.05	CK	▲▲▲	58	บริษัท ศรีรุ่งเอนโทรอินดัสทรี จำกัด (มหาชน)	14.40	STA	▲▲▲
19	บริษัท ซีพี ออลล์ จำกัด (มหาชน)	34.75	CPALL	▲▲▲	59	บริษัท ไทยสแตนเลย์การไฟฟ้า จำกัด (มหาชน)	205.00	STANLY	▲▲▲
20	บริษัท เซ็นทรัลพัฒนา จำกัด (มหาชน)	48.75	CPN	▲▲▲	60	บริษัท ซิโน-ไทย เอ็นจีเนียริ่งแอนด์คอนสตรัคชั่น จำกัด (มหาชน)	15.30	STEC	▲▲▲
21	บริษัท โคนาสตีเซรามิก จำกัด (มหาชน)	52.75	DCC	▲▲▲	61	บริษัท ทิปปิกแอสฟัลท์ จำกัด (มหาชน)	39.25	TASCO	▲▲▲
22	บริษัท กระเบื้องเคลือบเคลือบเซรามิก จำกัด (มหาชน)	6.60	DRT	▲▲▲	62	บริษัท ทูนธนาชาติ จำกัด (มหาชน)	32.00	TCAP	▲▲▲
23	บริษัท โทเทิล แอ็คเซส คอมมูนิเคชั่น จำกัด (มหาชน)	79.25	DTAC	▲▲▲	63	บริษัท การบินไทย จำกัด (มหาชน)	20.30	THAI	▲▲▲
24	บริษัท จัดการและพัฒนาทรัพยากรน้ำภาคตะวันออก จำกัด (มหาชน)	10.10	EASTW	▲▲▲	64	บริษัท ไทคอน อินดัสทรีคอนเน็คชั่น จำกัด (มหาชน)	13.10	TICON	▲▲▲
25	บริษัท ผลิตไฟฟ้า จำกัด (มหาชน)	109.00	EGCO	▲▲▲	65	บริษัท ทิสโก้ไฟแนนเชียลกรุ๊ป จำกัด (มหาชน)	40.00	TISCO	▲▲▲
26	บริษัท เหมราชพัฒนาที่ดิน จำกัด (มหาชน)	3.02	HEMRAJ	▲▲▲	66	ธนาคารทหารไทย จำกัด (มหาชน)	1.54	TMB	▲▲▲
27	บริษัท โฮม โปรดักส์ เซ็นเตอร์ จำกัด (มหาชน)	11.70	HMPRO	▲▲▲	67	บริษัท คำเหล็กไทย จำกัด (มหาชน)	5.90	TMT	▲▲▲
28	บริษัท อินเทอร์เน็ต จำกัด (มหาชน)	8.40	IHL	N/R	68	บริษัท ไทย เอ็น ดี ที จำกัด (มหาชน)	5.05	TNDT	N/R
29	บริษัท อินเทอร์เน็ต จำกัด (มหาชน)	63.00	INTUCH	▲▲▲	69	บริษัท ไทยออยล์ จำกัด (มหาชน)	60.00	TOP	▲▲▲
30	บริษัท ไออาร์พีซี จำกัด (มหาชน)	3.62	IRPC	▲▲▲	70	บริษัท ฟลอสติค และทีบ่อไทย จำกัด (มหาชน)	9.60	TPAC	▲▲▲
31	บริษัท อินโดรามา เวนเจอร์ส จำกัด (มหาชน)	29.50	IVL	▲▲▲	71	บริษัท ทีวีไทย จำกัด (มหาชน)	5.90	TRT	▲▲▲
32	ธนาคารกสิกรไทย จำกัด (มหาชน)	175.00	KBANK	▲▲▲	72	บริษัท ทรู คอร์ปอเรชั่น จำกัด (มหาชน)	4.04	TRUE	▲▲▲
33	ธนาคารเกียรตินาคิน จำกัด (มหาชน)	41.75	KK	▲▲▲	73	บริษัท ไทยสตีลเคเบิล จำกัด (มหาชน)	11.70	TSC	▲▲▲
34	บริษัท น้ำตาลขอนแก่น จำกัด (มหาชน)	12.10	KSL	▲▲▲	74	บริษัท ทาทา สตีล (ประเทศไทย) จำกัด (มหาชน)	0.79	TSTH	▲▲▲
35	ธนาคารกรุงไทย จำกัด (มหาชน)	17.00	KTB	▲▲▲	75	บริษัท ทีวีเอนไทย เอเยนซี จำกัด (มหาชน)	15.30	TTA	▲▲▲
36	บริษัท แลนด์แอนด์เฮาส์ จำกัด (มหาชน)	7.80	LH	▲▲▲	76	บริษัท น้ำประปาไทย จำกัด (มหาชน)	7.40	TTW	▲▲▲
37	บริษัท แอล.พี.เอ็น.ดีเวลลอปเม้นท์ จำกัด (มหาชน)	17.60	LPN	▲▲▲	77	บริษัท นวัตกรรมไทย จำกัด (มหาชน)	24.90	TVO	▲▲▲
38	บริษัท แมเจอร์ ซีนีเพล็กซ์ กรุ๊ป จำกัด (มหาชน)	18.80	MAJOR	▲▲▲	78	บริษัท ยูนิมิค เอ็นจิเนียริ่ง จำกัด (มหาชน)	3.20	UEC	▲▲▲
39	บริษัท สยามแม็คโคร จำกัด (มหาชน)	328.00	MAKRO	▲▲▲	79	บริษัท วนชัย กรุ๊ป จำกัด (มหาชน)	4.14	VNG	▲▲▲
40	บริษัท อสมท จำกัด (มหาชน)	29.00	MCOT	▲▲▲					

ที่มา: www.thai-iod.com

หมายเหตุ

Cooperate Governance Report (CGR) เป็นการจัดทำร่วมกันระหว่างสำนักงาน ก.ล.ด. ตลาดหลักทรัพย์แห่งประเทศไทย และสมาคมส่งเสริมสถาบันกรรมการบริษัทไทย (Thai IOD)

โดยใช้จำนวนตราสัญลักษณ์ขององค์กรกรรมการบริษัทที่แสดงระดับคะแนนในแต่ละกลุ่ม และจะทำการเผยแพร่รายชื่อเฉพาะบริษัทที่ได้คะแนนอยู่ในระดับ "ดี (Good)" ขึ้นไป

ความหมายของจำนวนตราสัญลักษณ์



ดีเลิศ (Excellent)



ดีมาก (Very Good)



ดี (Good)

N/R

ไม่ปรากฏชื่อในรายงาน CGR

Disclaimer

บริษัทหลักทรัพย์ เคจีไอ (ประเทศไทย) จำกัด (มหาชน) ("บริษัท") มิได้ให้การรับรองใดๆ ถึงความถูกต้องและแท้จริงของข้อมูลในเอกสารนี้ ("ข้อมูล") ดังนั้นไม่ว่าจะด้วยเหตุใดก็ตาม บริษัทไม่ขอรับผิดชอบต่อความเสียหายในรายได้ หรือผลประโยชน์ใดๆ ทั้งทางตรงและทางอ้อมที่เกิดขึ้นจากการใช้ ข้อมูล และข้อมูลนี้มิได้จัดทำขึ้นเพื่อเป็นการชักชวนหรือชี้แนะให้ซื้อขายหลักทรัพย์ใดๆ ทั้งนี้ข้อมูลถูกจัดทำขึ้นจากแหล่งข้อมูลที่เป็นปัจจุบันและ บริษัทสงวนสิทธิ์ในการแก้ไขข้อความใดๆ ในเอกสารนี้โดยมิต้องบอกกล่าวล่วงหน้า