



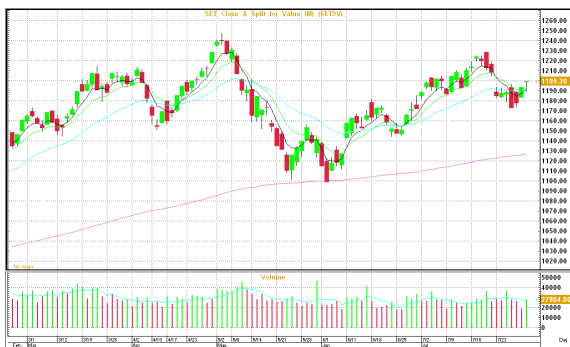
# MORNING CALL ACTION NOTES

By Globlex Research Department

August 3, 2012

## MARKET SUMMARY- Jul 31, 2012

<b>CLOSE</b>	1,201.13	<b>VOLUME</b>	B24,530.15bn
<b>CHANGE</b>	1.83	<b>P/E</b>	15.49
<b>% CHG.</b>	0.15%	<b>P/BV</b>	2.10



## WORLD INDICES

	Last	Change	%Change
<b>DJIA</b>	12,878.88	-92.18	-0.71%
<b>S&amp;P500</b>	1,365.00	-10.32	-0.75%
<b>NASDAQ</b>	2,909.77	-10.44	-0.36%
<b>FTSE</b>	5,662.30	-50.52	-0.88%
<b>DAX</b>	6,606.09	-148.37	-2.20%
<b>NIKKEI</b>	8,653.18	11.33	0.13%
<b>H. SENG</b>	19,690.20	-130.18	-0.66%
<b>FTSTI</b>	3,036.19	-14.89	-0.49%

## COMMODITIES

	Last	Change	%Change
<b>NYMEX</b>	87.13	-1.78	-2.00%
<b>BRENT</b>	105.9	-0.06	-0.06%
<b>GOLD</b>	1,590.70	-16.60	-1.03%

## CURRENCIES

	Last	Change	%Change
<b>BT / \$</b>	31.60	0.06	0.19%
<b>\$ / EURO</b>	1.2183	-0.0045	-0.37%
<b>YEN / \$</b>	78.24	-0.18	-0.23%

## Transaction by Investor Group in SET

Investor Type	31-7-12	MTD	YTD
Local Institutions	-950.49	-950.49	-45,921.49
Proprietary Trading	1,322.81	1,322.81	1,864.81
Foreign	-348.37	-348.37	63,488.63
Retail	-23.96	-23.96	-19,431.96

**Market View :** แนวต้าน 1,200/1,210 แนวรับซื้อบางส่วน 1,178/1,170

**Technical :** แนวรับ 1,191 / 1,178 แนวต้าน 1,200/1,210

**หุ้นแนะนำพิเศษ:** SCB แนวรับ 157 / 155 แนวต้าน 159.50 -160

**หุ้นเด่นรายวัน:** TUF TRC KTB

วันพุธตลาดหุ้นไทยปิดบวกที่ระดับเหนือ 1,200 จุด ดัชนี SET ปิดที่ 1,201.13 จุด เพิ่มขึ้น 1.83 จุด (+0.15%) มูลค่าการซื้อขาย 24,530.15 ล้านบาท นักลงทุนต่างชาติพลิกเป็นขายสุทธิ 348.37 ล้านบาท

**แนวโน้มตลาดหุ้นไทย** ทางฝ่ายวิจัย บล. โกลเบล็ก คาดมีแนวโน้มผันผวนในกรอบ 1,191-1,210 และมีโอกาสที่จะปรับตัวรับตัวลงเนื่องจากตลาดคาดหวังที่เฟดและ ECB ไม่ได้ดำเนินมาตรการอย่างทีตลาดคาดหวังไว้ก่อนหน้านี้ การปรับตัวลงแรงคาดจะมีแรงซื้อเก็งกำไรกลับเข้ามาในลักษณะเล่นรอบ ในขณะที่ S50U12 แท่งเทียนโดจิสแสดงถึงแรงขาย การปรับตัวขึ้น 820-817 ไม่ควรต่ำกว่าลงมา ต่ำกว่ารอซื้อรอบใหม่ 809 SET50 ระหว่างวันการปรับตัวขึ้น 822-824 เป็นแนวรับพิจารณาถือหรือซื้อ แนวต้าน 830 / 842 GFQ12 เก็งกำไรในกรอบ 23,930-24,080 GFV12 เก็งกำไรในกรอบ 23,980-24,200 SVQ12 เก็งกำไรระยะสั้นในกรอบ 861-874 SVV12 เก็งกำไรระยะสั้นในกรอบ 864-878

**กลยุทธ์** ตลาดมีแนวรับหลัก 1,178 เป็นจุดพิจารณาซื้อเมื่อปรับตัว กลุ่มธนาคาร พักตัวปรับตัวเพื่อขึ้นต่อ กลุ่มโรงพยาบาลแนวโน้มขึ้นต่อเนื่อง BGH BH KH กลุ่มสื่อสาร INTUCH TRUEเน้นขึ้น 4.00 กลุ่มพาณิชย์ HMPRO CPALL BJC BIGC อสังหา SIRI LPN PRIN กลุ่มพลังงานปรับลงแรงซื้อถือบางส่วน หุ้นรายหลักทรัพย์ PTTEP SPCG TTCL SST ระยะกลางถือ / ซื้อคืนเมื่อปรับลงแรง

## หุ้นแนะนำพิเศษ

**SCB (ราคาปิด 159.50 ซื้อ เป้าหมาย 183)** คาดกำไรสุทธิปี 55 มีแนวโน้มเติบโตโดดเด่นราว 28% เป็น 4.6 หมื่นล้านบาท กำไรสุทธิในช่วงครึ่งแรกเท่ากับ 2 หมื่นล้านบาทลดลง 4%YoY แต่เพิ่มขึ้น 27%YoY หากไม่รวมรายการพิเศษใน 1Q54 ที่เป็นกำไรจากการซื้อหุ้น SCB Life เพิ่มจำนวน 5.1 พันล้านบาทคิดเป็น 44% ของประมาณการกำไรสุทธิทั้งปี ผลประกอบการในช่วงครึ่งหลังของปีมีแนวโน้มเติบโตต่อเนื่องตามการเติบโตของสินเชื่อปลาย 2Q55 สินเชื่อเติบโต 9.4%YTD สูงที่สุดในกลุ่มแบงก์ขนาดใหญ่

## หุ้นเด่นรายวัน

**TUF (ราคาปิด ... ซื้อ Consensus 80.50)** แนวโน้มผลประกอบการ 2H55 เติบโตอย่างต่อเนื่อง โดยวิกฤตยุโรปก็ไม่ได้ส่งผลกระทบมากนัก เนื่องจากธุรกิจอาหารมีความจำเป็นการบริโภคจึงยังคงปกติ บริษัททงเป้าหมายรายได้ปี 55 เติบโตไม่ต่ำกว่า 15% YoY

**TRC (ปิด 4.22 ซื้อเก็งกำไร)** คุ้มได้งานโรงไฟฟ้าถลอมมูลค่า 1,500 ล้านบาท ซึ่งจะรู้ผลในเดือนส.ค. นี้ โดยโครงการดังกล่าวแบ่งเป็น โรงไฟฟ้าขนาดเล็ก

(SPP) 12 แห่ง และโรงไฟฟ้าขนาดใหญ่ (IPP) 1 แห่ง ทั้งนี้หากได้งานจะเพิ่มงานในมือเป็น 5,000 ล้านบาทรองรับการเติบโตของรายได้ไปอีก 2-3 ปี

**KTB (ราคา 17 ซื้อ เป้าหมาย 23)** ผู้บริหารปรับเพิ่มเป้าหมายการเติบโตของสินเชื่อบริษัทเป็น 8-10% จากเดิม 7% เนื่องจากครึ่งปีแรกสินเชื่อเติบโตแล้ว 5%YTD

ปัจจัยบวก	ปัจจัยลบ
<ul style="list-style-type: none"> <li>+ ธนาคารกลางยุโรป (ECB) ตัดสินใจตรึงดอกเบี้ยไว้ที่ 0.75%</li> <li>+ ธนาคารกลางอังกฤษ (BOE) มีมติตรึงอัตราดอกเบี้ยที่ 0.5% และไม่ได้ขยายมาตรการผ่อนคลายเชิงปริมาณ (QE) แม้จะมีสัญญาณเพิ่มเติมที่บ่งชี้ว่าเศรษฐกิจอ่อนแอลงก็ตาม</li> <li>+ สหรัฐรายงานค่าใช้จ่ายด้านการก่อสร้างเดือนมิ.ย.เพิ่มขึ้นต่อเนื่อง 0.4% สู่ระดับ 8.42 แสนล้านดอลลาร์ โดยเป็นระดับสูงสุดนับแต่เดือนพ.ย.2552 หลังจากทีค่าใช้จ่ายติดตัวขึ้น 1.6% ในเดือนพ.ค.ที่ 8.3833 แสนล้านดอลลาร์</li> </ul>	<ul style="list-style-type: none"> <li>- เข้านี้สหพันธ์พัลลาธิการและการจัดซื้อของจีน (CFLP) รายงานดัชนีผู้จัดการฝ่ายจัดซื้อ (PMI) ภาคบริการเดือนก.ค.ลดลงเหลือ 55.6 จาก 56.7 ในเดือนมิ.ย. บ่งชี้ว่าภาคบริการของจีนขยายตัวในอัตราชะลอตัวเพิ่มความกังวลต่อเศรษฐกิจจีน</li> <li>- ธนาคารกลางสหรัฐ (FED) มีมติคงอัตราดอกเบี้ยระยะสั้น (fed funds rates) ที่ระดับ 0 - 0.25% และยืนยันว่าจะตรึงอัตราดอกเบี้ยที่ระดับต่ำเป็นพิเศษต่อไปอย่างน้อยจนถึงปี 2557 โดยไม่ได้ประกาศใช้มาตรการ QE3 นอกจากนี้ยังได้ปรับลดมุมมองทางเศรษฐกิจลงจากการประชุมครั้งก่อนจากเดิมที่ระบุว่ากิจกรรมทางเศรษฐกิจภายในประเทศ "ขยายตัวปานกลาง" เป็น "ค่อนข้างชะลอตัวลง"</li> <li>- สหรัฐรายงานจำนวนผู้ขอรับสวัสดิการว่างงานเป็นครั้งแรกรายสัปดาห์เพิ่มขึ้น 8,000 รายเป็น 365,500 โดยได้กลับมาเพิ่มขึ้นหลังจากลดลงมากในสัปดาห์ก่อนเนื่องจากโรงงานรถยนต์หยุดการผลิต อย่างไรก็ตามตัวเลขผู้ขอรับสวัสดิการว่างงานเป็นครั้งแรกที่ต่ำกว่า 375,000 รายบ่งชี้ถึงการลดลงอย่างยั่งยืนของอัตราว่างงาน ทั้งนี้อัตราว่างงานในเดือนมิ.ย.ยังคงทรงตัวอยู่ที่ระดับ 8.2%</li> <li>- สหรัฐรายงานดัชนีภาคการผลิตขยับขึ้นแตะ 49.8 ในเดือนก.ค. จาก 49.7 ในเดือนมิ.ย. แต่ยังคงถือว่าหดตัวเพราะอยู่ต่ำกว่าระดับ 50 เนื่องจากการจ้างงานที่ร่วงลงและระดับต่ำสุดในรอบ 2 ปีครึ่ง ขณะที่ดัชนียอดสั่งซื้อใหม่ขยับขึ้นเพียงเล็กน้อยแตะ 48 จาก 47.8 แต่ยังคงอยู่ในภาวะหดตัว ขณะที่ตัวชี้วัดการส่งออกก็ร่วงลงสู่ระดับ 46.5 จาก 47.5</li> <li>- สหรัฐรายงานดัชนีผู้จัดการฝ่ายจัดซื้อ (PMI) ภาคการผลิตเดือนก.ค. ลดลงจากเดือนมิ.ย.แตะระดับ 51.4 ซึ่งต่ำที่สุดนับตั้งแต่เดือนก.ย.52 ซึ่งต่ำกว่าคาด สะท้อนถึงการขยายตัวในอัตราที่ชะลอตัวลง</li> <li>- ดัชนีผู้จัดการฝ่ายจัดซื้อ (PMI) ภาคการผลิตของอังกฤษ สเปน อิตาลี กรีซ และยูโรโซน ในเดือนก.ค. ร่วงลงและอยู่ในระดับต่ำกว่า 50 ซึ่งบ่งชี้ว่ากิจกรรมการผลิตหดตัวลง</li> <li>- ม.หอการค้าไทย เตรียมปรับประมาณการ GDP ปีนี้จาก 5.6% เหลือ 5-5.5% เนื่องจากเศรษฐกิจโลกชะลอตัวลง</li> </ul>

#### ปัจจัยที่ต้องจับตา

ในประเทศ	ต่างประเทศ
<ul style="list-style-type: none"> <li>➢ สัปดาห์ที่ 2 กระทรวงพาณิชย์แถลงดัชนีความเชื่อมั่นผู้บริโภค</li> <li>➢ 8-10 ส.ค. คณะกรรมการนโยบายการเงิน(กนง.)กำหนดเผยแพร่รายงานการประชุม</li> </ul>	<ul style="list-style-type: none"> <li>➢ 3 ส.ค. จีน – เปิดเผยดัชนี PMI ภาคบริการเดือนก.ค. อิตาลี ฝรั่งเศส เยอรมนี ยุโรป อังกฤษ – เปิดเผยดัชนี PMI ภาคบริการเดือนก.ค. สหรัฐ - เปิดเผยตัวเลขการจ้างงานนอกภาคเกษตรเดือนก.ค. / ดัชนีภาคบริการเดือนก.ค.</li> <li>➢ 7 ส.ค. อิตาลี – เปิดเผยการผลิตภาคอุตสาหกรรมเดือนมิ.ย. / ผลิตภัณฑ์มวลรวมภายในประเทศ (GDP) 2Q55 อังกฤษ – เปิดเผยการผลิตภาคอุตสาหกรรมเดือนมิ.ย. เยอรมนี – เปิดเผยยอดสั่งซื้อภาคการผลิตเดือนมิ.ย.</li> </ul>

The opinions and information presented in this report are those of the Globlex Securities Co. Ltd. Research Department. No representation or warranty in any form regarding the accuracy, completeness, correctness or fairness of opinions and information of this report is offered by Globlex Securities Co. Ltd. Globlex Securities Co. Ltd. accepts no liability whatsoever for any loss arising from the use of this report or its contents. This report (in whole or in part) may not be reproduced or published without the express permission of Globlex Securities Co. Ltd.

- 8 ส.ค. ญี่ปุ่น - ธนาคารกลางญี่ปุ่นประชุมคณะกรรมการนโยบายการเงินเดือนส.ค.
- อังกฤษ - ธนาคารกลางอังกฤษรายงานข้อมูลเงินเพื่อเยอรมนี - เปิดเผยดัชนีผลผลิตอุตสาหกรรมเดือนมิ.ย.
- สหรัฐ - เปิดเผยผลสำรวจการขึ้นขอลินเชื่อจากรายรายสัปดาห์ / สตีค่น้ำมันรายสัปดาห์

### รายชื่อหลักทรัพย์ที่ติดเกณฑ์บัญชี Cash Balance

*GOLD	มีผลบังคับใช้ 16 ก.ค. ถึงวันที่ 3 ส.ค. 55
*IRC	มีผลบังคับใช้ 23 ก.ค. ถึงวันที่ 10 ส.ค. 55
*BTC	มีผลบังคับใช้ 30 ก.ค. 55 ถึงวันที่ 17 ส.ค. 55
*RCI	มีผลบังคับใช้ 30 ก.ค. 55 ถึงวันที่ 17 ส.ค. 55
*SUPER	มีผลบังคับใช้ 30 ก.ค. 55 ถึงวันที่ 17 ส.ค. 55

\*\*\*เนื่องจากการลงทุนในหลักทรัพย์ ดังกล่าวมีการซื้อขายผิดไปจากสภาพปกติของตลาดดังนั้นผู้ลงทุนควรศึกษาข้อมูลก่อนการตัดสินใจลงทุน

### สรุปภาวะตลาดต่างประเทศ

ตลาดหุ้นดาวโจนส์	ลดลง 92.18 จุด	ตลาดน้ำมัน NYMEX	ลดลง 1.78 เหรียญ
------------------	----------------	------------------	------------------

ดัชนีตลาดหุ้นดาวโจนส์ปิดตลาดปรับตัวลดลง 92.18 จุด เนื่องจากนักลงทุนผิดหวังที่ธนาคารกลางยุโรป (ECB) ไม่ได้ประกาศใช้มาตรการใหม่ๆ ในการกระตุ้นการฟื้นตัวของเศรษฐกิจในยูโรโซน พร้อมกับประกาศอัตราดอกเบี้ยไว้ที่ระดับ 0.75% อย่างไรก็ตามดัชนีดาวโจนส์ไม่ได้ลดลงมากนักเนื่องจากตลาดส่วนหนึ่งได้แรงหนุนจากการประกาศตัวเลขการจ้างงานภาคเอกชนในสหรัฐที่ปรับตัวสูงขึ้น โดย ADP Employer Services ซึ่งเป็นบริษัทวิจัยตลาดแรงงานในสหรัฐ เปิดเผยตัวเลขการจ้างงานภาคเอกชนทั่วสหรัฐในเดือนก.ค.ปรับตัวสูงขึ้น 163,000 ตำแหน่ง ทำให้ปิดตลาดดัชนีดาวโจนส์ลดลง 92.18 จุด หรือ 0.71% ปิดที่ 12,878.88 จุด ดัชนี S&P 500 ปรับตัวลง 10.14 จุด หรือ 0.74% ปิดที่ 1,365.00 จุด และดัชนี Nasdaq ร่วงลง 10.44 จุด หรือ 0.36% ปิดที่ 2,909.77 จุด

ราคาน้ำมันดิบที่ตลาดล่วงหน้า NYMEX ส่งมอบเดือนก.ย.ลดลง 1.78 ดอลลาร์ต่อบาร์เรล ตลาดได้รับแรงกดดันเช่นเดียวกับตลาดหุ้นวอลล์สตรีท คือนักลงทุนผิดหวังที่ ธนาคารกลางยุโรป (อีซีบี) ไม่ได้ประกาศใช้มาตรการใหม่ๆ ในการกระตุ้นการฟื้นตัวของเศรษฐกิจในเขตยูโรโซน อีกทั้งยังประกาศอัตราดอกเบี้ยไว้ที่ระดับ 0.75% เพราะต้องการประเมินอัตราเงินเฟ้อและเศรษฐกิจของยูโรโซนว่าจะชะลอตัวลงอีกหรือไม่ ก่อนที่จะตัดสินใจลดอัตราดอกเบี้ยในครั้งต่อไป ทำให้ปิดตลาดราคาน้ำมันดิบที่ตลาดล่วงหน้า NYMEX ส่งมอบเดือนก.ย.ลดลง 1.78 ดอลลาร์ หรือ 2% ปิดที่ 87.13 ดอลลาร์ต่อบาร์เรล ส่วนราคาน้ำมันดิบ BRENT ส่งมอบเดือนก.ย.ลดลง 6 เซนต์ หรือ 0.1% ปิดที่ 105.90 ดอลลาร์ต่อบาร์เรล

#### ตลาดหุ้นหนักเกอ

ตลาดผิดหวังต่อเฟดที่ไม่ออกมาตรการกระตุ้นเศรษฐกิจและการประชุมของ ECB ที่ไม่ได้ออกมาตรการที่เป็นรูปธรรมในการลดต้นทุนทางการเงินของสเปนและอิตาลี ประกอบกับผลประกอบการบริษัทเอกชนที่ประกาศออกมาต่ำกว่าที่คาดกันไว้ก่อนหน้านี้จึงเป็นแรงกดดันให้ดัชนีมีการปรับตัว ด้านเทคนิคทดสอบไม่ผ่านแนวต้าน 8,700 และลักษณะกลุ่มแท่งเทียนโดจิทาให้มีแนวโน้มที่จะปรับตัวลงเพื่อปิด GAP แนวรับ 8,500-8,450

#### ตลาดหุ้นอึ้งเส็ง

ระดับดัชนีทดสอบไม่ผ่านแนวต้าน 20,000 ติดต่อกัน 2 แท่งเทียนและปรับตัวลงด้วยแท่งเทียนสีดำเป็นสัญญาณลบ แสดงถึงโอกาสที่จะปรับตัวลงต่อเนื่องตามที่สหภาพตลาดต่างประเทศที่ผิดหวังต่อเฟดและ ECB ที่ไม่ได้ดำเนินมาตรการเพิ่มเติมอย่างที่ตลาดคาดหวังกันไว้ก่อนหน้านี้ นักลงทุนมีแนวโน้มที่จะขายลดความเสี่ยงเพิ่มอีกหากระดับดัชนีไม่สามารถยืนเหนือเส้นค่าเฉลี่ย 5 วัน 19,600 แนวรับต่อไป 19,470

Analyst – รัชชัย 02-6725993 [tawatchai@globlex.co.th](mailto:tawatchai@globlex.co.th)  
 วิลาลินี 02-6725937 [wilasinee@globlex.co.th](mailto:wilasinee@globlex.co.th)  
 อาทิตย์ 02-6725946 [artit@globlex.co.th](mailto:artit@globlex.co.th)

**NVDR Trading Value (Million Baht)**  
3/8/2012

TOP 30 NVDR BUY					TOP 30 NVDR SELL				
Company	Buy	Sell	Total	Net	Company	Buy	Sell	Total	Net
HEMRAJ	14.1	0.9	15.0	13.2	BLAND-W2	0.0	51.8	51.8	-51.8
TMB	10.0	0.3	10.3	9.7	BTS	0.0	14.3	16.9	-11.7
KTB	10.6	1.7	12.3	8.9	ESTAR	0.0	12.0	12.8	-11.2
N-PARK	5.0	0.0	5.0	5.0	AAV	0.0	6.2	6.4	-6.1
RML	4.2	0.2	4.3	4.0	THRE	0.9	4.2	5.0	-3.3
LH	4.1	0.6	4.7	3.5	SLC	0.0	3.4	3.6	-3.1
EARTH	3.0	0.1	3.1	2.9	GJS	0.0	2.1	2.1	-2.1
KBANK	2.6	0.7	3.3	1.9	GSTEEL	0.0	1.8	1.8	-1.8
TCAP	1.8	0.1	1.9	1.7	BLAND	0.0	1.8	1.8	-1.8
LPN	1.7	0.1	1.8	1.6	AP	0.0	3.2	4.9	-1.4
E-W1	1.5	0.0	1.5	1.5	BTS-W2	0.0	1.1	1.1	-1.1
BBL	2.8	1.5	4.3	1.2	PLE	0.0	1.0	1.0	-1.0
INTUCH	1.4	0.3	1.7	1.1	SSI	0.0	0.8	0.8	-0.8
ADVANC	1.1	0.2	1.3	0.9	ECL-W1	0.0	1.0	1.2	-0.8
TTCL	1.4	0.5	1.9	0.9	SIRI	0.0	1.1	1.4	-0.7
BGH	0.9	0.1	1.0	0.8	CSL	0.0	0.7	0.7	-0.7
SPALI	1.0	0.3	1.3	0.8	NWR	0.0	0.7	0.7	-0.7
CPF	1.2	0.4	1.6	0.8	SAMART	0.0	0.6	0.6	-0.6
PTTGC	1.0	0.2	1.2	0.7	NMG	0.0	0.6	0.7	-0.6
RATCH	0.8	0.1	0.8	0.7	QH	0.0	0.8	1.1	-0.5
BMCL	0.6	0.0	0.6	0.6	LHBANK	0.0	0.5	0.5	-0.5
LOXLEY	0.8	0.2	0.9	0.6	CCP	0.0	0.4	0.4	-0.4
MINT	0.9	0.3	1.2	0.6	DELTA	0.0	0.4	0.5	-0.4
MAJOR	1.1	0.5	1.5	0.6	CCP-W1	0.0	0.4	0.4	-0.4
PS	1.0	0.5	1.5	0.6	TTW	0.0	0.4	0.4	-0.4
BEC	0.7	0.1	0.8	0.5	CENDEL	0.0	0.4	0.4	-0.4
SCB	0.9	0.3	1.2	0.5	HTECH	0.0	0.4	0.4	-0.4
KTP	0.5	0.0	0.5	0.5	MJD	0.0	0.4	0.4	-0.4
PYLON-W1	0.5	0.0	0.5	0.5	JAS	0.0	0.6	0.9	-0.4
CFRESH	0.5	0.0	0.5	0.5	BECL	0.0	0.5	0.7	-0.3

Source : ตลาดหลักทรัพย์แห่งประเทศไทย

**SBL Table**

3/8/2012					
Date	TICKER/Sector	Recently Close	Recommend Short	Target Price	Recommendation
3/8/2012	-	-	-	-	-

**Dividend Table**

Symbol	X-Date	Payment Date	Operation Period	Dividend (per share)	Unit	Type	Market / Industry / Sector
PTL	3/8/2012	-	31/3/2012	0.17	Baht	Cash	SET /INDUS /PKG
TIW	3/8/2012	24/8/2012	01/04/2011 - 31/03/2012	4.63	Baht	Cash	SET /INDUS /STEEL
UOB8TF	3/8/2012	24/8/2012	07/02/2012 - 30/06/2012	0.26	Baht	Cash	SET /PROPCON /PFUND
SCC	6/8/2012	23/8/2012	01/01/2012 - 30/06/2012	4.5	Baht	Cash	SET /PROPCON /CONMAT
TPC	6/8/2012	22/8/2012	01/01/2012 - 30/06/2012	0.75	Baht	Cash	SET /INDUS /PETRO
DCC	7/8/2012	23/8/2012	01/04/2012 - 30/06/2012	0.79	Baht	Cash	SET /PROPCON /CONMAT
TTW	7/8/2012	23/8/2012	01/01/2012 - 30/06/2012	0.22	Baht	Cash	SET /RESOURC /ENERG
SNC	8/8/2012	27/8/2012	01/01/2012 - 30/06/2012	1	Baht	Cash	SET /INDUS /IMM

The opinions and information presented in this report are those of the Globlex Securities Co. Ltd. Research Department. No representation or warranty in any form regarding the accuracy, completeness, correctness or fairness of opinions and information of this report is offered by Globlex Securities Co. Ltd. Globlex Securities Co. Ltd. accepts no liability whatsoever for any loss arising from the use of this report or its contents. This report (in whole or in part) may not be reproduced or published without the express permission of Globlex Securities Co. Ltd.

## SET NOTICE CALENDAR

1/8/2012		
BLISS	ลูกหุ้นเข้า	31,500 หุ้น
NIPPON	ลูกหุ้นเข้า	61,000,000 หุ้น
3/8/2012		
GLAND	ลูกหุ้นเข้า	232,964,000 หุ้น
23/8/2012		
SMM	XW 4 : 1	
18/9/2012		
GL	XW 3 : 1@0.10 บาท	

Notes: PD = Payment Date SD = Subscript Date  
 XN = Capital Return

XR = Rights for Common  
 XW = Rights for Warrant

XT = Rights for Transferable Subscription Right  
 XM = Excluding Meetings

## Derivative Warrant Table 03 August 2012

DW	Type of Option	DW Price	Stock Price	Price by Black Scholes Model	Status	Time to maturity y. m. d.	Gearing Ratio(x)	Premium	Exercise Price	Exercise Ratio	Expire Date	Last Trading Day	DW Issued(mn)	Implied Volatility	Cumulative Volume/ Outstanding Units
ADVA01CB	Call	1.79	201.00	1.77	Out of the Money	0 0 9	2.87	0.41%	131.87000	1 : 39.07776@131.87	11 Aug 12	6 Aug 12	24.0	227.14%	54.64%
ADVA01CC	Call	1.17	201.00	0.90	Out of the Money	0 5 22	4.29	10.35%	175.00000	1 : 40@170.95	23 Jan 13	22 Jan 13	60.0	64.31%	17.59%
ADVA01PB	Put	0.01	201.00	0.00	Out of the Money	0 0 9	685.81	15.10%	170.95000	1 : 29.30832@170.95	11 Aug 12	6 Aug 12	25.0	73.09%	8.75%
ADVA01PC	Put	1.21	201.00	0.79	Out of the Money	0 5 22	4.15	12.14%	225.00000	1 : 40@195	23 Jan 13	22 Jan 13	60.0	60.94%	1.75%
ADVA08PA	Put	0.79	201.00	0.35	Out of the Money	0 2 11	10.18	12.81%	195.00000	1 : 25@195	13 Oct 12	8 Oct 12	12.4	66.30%	24.04%
ADVA13CD	Call	2.00	201.00	2.02	In the Money	0 0 15	2.57	-0.37%	122.11000	1 : 39.07776@195	17 Aug 12	9 Aug 12	23.0	-	-
ADVA13CE	Call	-	201.00	0.69	-	0 7 23	-	-	195.00000	1 : 40@195	26 Mar 13	19 Mar 13	31.3	-	-
ADVA13PC	Put	0.60	201.00	0.18	Out of the Money	0 7 23	6.70	27.86%	175.00000	1 : 50@190	26 Mar 13	19 Mar 13	30.0	72.42%	0.29%
ADVA16CA	Call	1.68	201.00	1.16	Out of the Money	0 3 29	5.98	11.24%	190.00000	1 : 20@190	1 Dec 12	26 Nov 12	20.0	69.78%	4.02%
ADVA42CC	Call	0.68	201.00	0.45	Out of the Money	0 7 13	3.69	16.62%	180.00000	1 : 80@38	16 Mar 13	11 Mar 13	20.0	71.43%	0.31%
AOT01CB	Call	2.02	68.50	2.04	In the Money	0 0 9	2.26	-0.29%	38.00000	1 : 15@38	11 Aug 12	6 Aug 12	30.0	0.00%	13.76%
AOT01CC	Call	0.98	68.50	0.80	Out of the Money	0 5 22	3.49	7.45%	54.00000	1 : 20@50	23 Jan 13	22 Jan 13	50.0	57.13%	19.67%
AOT01PB	Put	0.01	68.50	0.00	Out of the Money	0 0 9	685.00	27.15%	50.00000	1 : 10@50	11 Aug 12	6 Aug 12	23.0	110.81%	9.09%
AOT01PC	Put	1.05	68.50	0.42	Out of the Money	0 5 22	6.52	17.52%	67.00000	1 : 10@52	23 Jan 13	22 Jan 13	26.0	67.77%	8.26%
AOT13CC	Call	0.94	68.50	0.85	Out of the Money	0 2 11	3.64	3.36%	52.00000	1 : 20@52	13 Oct 12	8 Oct 12	30.0	46.83%	8.43%
AOT13PA	Put	0.20	68.50	0.00	Out of the Money	0 1 17	34.25	29.93%	50.00000	1 : 10@55	19 Sep 12	12 Sep 12	22.3	-	-
AOT42CC	Call	1.12	68.50	0.79	Out of the Money	0 7 13	3.06	12.99%	55.00000	1 : 20@55	16 Mar 13	11 Mar 13	20.0	71.69%	0.08%
BANP01CC	Call	0.13	402.00	0.02	Out of the Money	0 2 28	30.92	35.07%	530.00000	1 : 100@640	30 Oct 12	22 Oct 12	135.0	63.36%	67.85%
BANP01PC	Put	2.42	402.00	2.32	Out of the Money	0 2 28	1.66	1.00%	640.00000	1 : 100@640	30 Oct 12	22 Oct 12	24.0	69.67%	56.90%
BANP06CD	Call	0.41	402.00	0.14	Out of the Money	0 6 6	9.80	32.09%	490.00000	1 : 100@590	7 Feb 13	31 Jan 13	20.0	63.50%	8.68%
BANP06PD	Put	2.04	402.00	1.80	Out of the Money	0 6 6	1.97	3.98%	590.00000	1 : 100@590	7 Feb 13	31 Jan 13	20.0	62.24%	1.23%
BANP08CC	Call	0.31	402.00	0.11	Out of the Money	0 3 9	10.81	21.19%	450.00000	1 : 120@520	10 Nov 12	5 Nov 12	17.4	67.99%	40.81%
BANP08PB	Put	1.41	402.00	1.15	Out of the Money	0 3 9	2.85	5.72%	520.00000	1 : 100@520	10 Nov 12	5 Nov 12	20.0	76.59%	3.17%
BANP13CF	Call	0.03	402.00	0.00	Out of the Money	0 2 15	68.07	54.52%	615.27000	1 : 196.85039@450	17 Oct 12	10 Oct 12	28.9	73.11%	20.00%
BANP13CG	Call	-	402.00	0.29	-	0 7 23	-	-	450.00000	1 : 100@450	26 Mar 13	19 Mar 13	37.6	-	-
BANP13PC	Put	1.48	402.00	1.02	Out of the Money	0 7 23	2.72	12.44%	500.00000	1 : 100@630.03	26 Mar 13	19 Mar 13	22.1	67.52%	2.82%
BANP18CB	Call	0.01	402.00	0.00	Out of the Money	0 1 13	204.18	57.21%	630.03000	1 : 196.88581@630.03	15 Sep 12	10 Sep 12	45.0	73.76%	26.42%
BANP42CD	Call	0.04	402.00	0.00	Out of the Money	0 0 30	102.11	28.32%	511.90000	1 : 98.4252@610.35	1 Sep 12	27 Aug 12	19.0	74.25%	1.99%
BANP42PA	Put	2.08	402.00	2.10	In the Money	0 0 30	1.96	-0.90%	610.35000	1 : 98.4252@610.35	1 Sep 12	27 Aug 12	25.0	0.00%	4.58%
BAY01CC	Call	0.98	32.50	0.87	Out of the Money	0 2 28	3.32	4.00%	24.00000	1 : 10@30	30 Oct 12	22 Oct 12	40.0	61.95%	42.15%

The opinions and information presented in this report are those of the Globlex Securities Co. Ltd. Research Department. No representation or warranty in any form regarding the accuracy, completeness, correctness or fairness of opinions and information of this report is offered by Globlex Securities Co. Ltd. Globlex Securities Co. Ltd. Accepts no liability whatsoever for any loss arising from the use of this report or its contents. This report (in whole or in part) may not be reproduced or published without the express permission of Globlex Securities Co. Ltd.

## Derivative Warrant Table 03 August 2012

DW	Type of Option	DW Price	Stock Price	Price by Black Scholes Model	Status	Time to maturity y. m. d.	Gearing Ratio(x)	Premium	Exercise Price	Exercise Ratio	Expire Date	Last Trading Day	DW Issued(mn)	Implied Volatility	Cumulative Volume/ Outstanding Units
BAY01PC	Put	0.31	32.50	0.05	Out of the Money	0 2 28	10.48	17.23%	30.00000	1 : 10@30	30 Oct 12	22 Oct 12	40.0	75.83%	6.40%
BAY08CD	Call	0.96	32.50	0.85	Out of the Money	0 3 12	4.23	3.63%	26.00000	1 : 8@32	13 Nov 12	6 Nov 12	19.7	55.10%	0.56%
BAY08PC	Put	0.44	32.50	0.13	Out of the Money	0 3 12	7.39	15.08%	32.00000	1 : 10@32	13 Nov 12	6 Nov 12	19.5	73.17%	1.31%
BAY18CB	Call	0.74	32.50	0.82	In the Money	0 1 13	4.45	-2.20%	24.48000	1 : 9.87273@28	15 Sep 12	10 Sep 12	20.0	-	-
BAY42CD	Call	0.45	32.50	0.29	Out of the Money	0 7 13	3.61	13.85%	28.00000	1 : 20@28	16 Mar 13	11 Mar 13	20.0	67.63%	0.50%
BBL08CB	Call	0.78	198.00	0.53	Out of the Money	0 3 22	6.35	9.19%	185.00000	1 : 40@170	24 Nov 12	19 Nov 12	20.0	49.67%	22.55%
BBL08PB	Put	0.76	198.00	0.11	Out of the Money	0 3 22	13.03	21.82%	170.00000	1 : 20@170	24 Nov 12	19 Nov 12	17.5	70.30%	2.76%
BBL13CC	Call	0.93	198.00	0.79	Out of the Money	0 2 28	4.35	4.56%	161.51000	1 : 48.94763@171.3	30 Oct 12	22 Oct 12	26.8	57.83%	21.70%
BBL13PB	Put	0.28	198.00	0.04	Out of the Money	0 2 28	14.45	20.41%	171.30000	1 : 48.94763@171.3	30 Oct 12	22 Oct 12	30.0	74.57%	2.90%
BBL18CB	Call	0.58	198.00	0.46	Out of the Money	0 2 29	6.83	5.56%	180.00000	1 : 50@165	31 Oct 12	24 Oct 12	20.0	45.67%	12.13%
BBL18PA	Put	0.18	198.00	0.02	Out of the Money	0 2 29	22.00	21.21%	165.00000	1 : 50@165	31 Oct 12	24 Oct 12	20.0	61.72%	1.00%
BBL42CD	Call	1.52	198.00	1.27	Out of the Money	0 4 20	3.26	6.46%	150.00000	1 : 40@200	22 Dec 12	17 Dec 12	20.0	63.63%	5.48%
BBL42PA	Put	0.79	198.00	0.34	Out of the Money	0 4 20	6.27	14.95%	200.00000	1 : 40@200	22 Dec 12	17 Dec 12	20.0	-	-
BCP01CC	Call	0.59	22.30	0.34	Out of the Money	0 4 12	4.72	10.85%	20.00000	1 : 8@25.5	14 Dec 12	6 Dec 12	50.0	61.60%	2.65%
BCP01PC	Put	1.09	22.30	0.60	Out of the Money	0 4 12	4.09	10.09%	25.50000	1 : 5@25.5	14 Dec 12	6 Dec 12	25.0	67.83%	4.43%
BCP08CB	Call	0.62	22.30	0.30	Out of the Money	0 3 22	5.99	10.85%	21.00000	1 : 6@21	24 Nov 12	19 Nov 12	19.6	56.72%	5.86%
BCP42CC	Call	0.52	22.30	0.22	Out of the Money	0 7 13	4.29	17.49%	21.00000	1 : 10@21	16 Mar 13	11 Mar 13	20.0	64.14%	0.42%
BEC01CA	Call	0.85	56.25	0.65	Out of the Money	0 4 12	3.31	10.22%	45.00000	1 : 20@64.22	14 Dec 12	6 Dec 12	44.4	83.19%	1.29%
BGH01CA	Call	1.82	100.00	1.82	Out of the Money	0 1 6	2.78	0.18%	64.22000	1 : 19.75894@64.22	8 Sep 12	3 Sep 12	24.0	0.00%	74.51%
BGH01PA	Put	0.56	100.00	0.17	Out of the Money	0 1 6	11.90	8.40%	100.00000	1 : 15@71.14	8 Sep 12	3 Sep 12	20.0	76.47%	29.66%
BGH13CC	Call	1.58	100.00	1.49	Out of the Money	0 2 15	3.20	2.36%	71.14000	1 : 19.75894@71.14	17 Oct 12	10 Oct 12	28.9	76.78%	0.71%
BGH13CD	Call	1.14	100.00	0.51	Out of the Money	0 6 13	4.39	17.80%	95.00000	1 : 20@77.06	14 Feb 13	7 Feb 13	33.6	70.26%	0.01%
BGH13PA	Put	0.30	100.00	0.00	Out of the Money	0 1 25	33.74	25.90%	77.06000	1 : 9.88045@77.06	27 Sep 12	20 Sep 12	15.0	-	-
BGH42CB	Call	1.52	100.00	0.27	Out of the Money	0 7 13	1.64	55.80%	95.00000	1 : 40@57	16 Mar 13	11 Mar 12	20.0	67.92%	3.72%
BH01CA	Call	1.35	78.25	1.14	Out of the Money	0 4 12	2.90	7.35%	57.00000	1 : 20@57	14 Dec 12	6 Dec 12	35.1	70.02%	10.24%
BH13CB	Call	3.06	78.25	3.36	In the Money	0 2 18	2.56	-3.39%	45.00000	1 : 10@77	20 Oct 12	15 Oct 12	26.1	0.00%	0.58%
BH13CC	Call	-	78.25	0.53	-	0 6 13	-	-	77.00000	1 : 20@77	14 Feb 13	7 Feb 13	46.8	-	-
BIGC01CB	Call	1.66	179.00	1.56	Out of the Money	0 1 6	3.64	2.01%	133.39000	1 : 29.63841@200	8 Sep 12	3 Sep 12	20.0	109.69%	271.69%
BIGC13CA	Call	0.50	179.00	0.27	Out of the Money	0 4 23	7.16	25.70%	200.00000	1 : 50@200	25 Dec 12	18 Dec 12	29.5	73.33%	9.18%
BIGC42CA	Call	2.16	179.00	2.09	Out of the Money	0 0 30	4.19	1.13%	138.33000	1 : 19.76285@200	1 Sep 12	27 Aug 12	14.0	75.48%	7.08%

The opinions and information presented in this report are those of the Globlex Securities Co. Ltd. Research Department. No representation or warranty in any form regarding the accuracy, completeness, correctness or fairness of opinions and information of this report is offered by Globlex Securities Co. Ltd. Globlex Securities Co. Ltd. accepts no liability whatsoever for any loss arising from the use of this report or its contents. This report (in whole or in part) may not be reproduced or published without the express permission of Globlex Securities Co. Ltd.

## Derivative Warrant Table 03 August 2012

DW	Type of Option	DW Price	Stock Price	Price by Black Scholes Model	Status	Time to maturity y. m. d.	Gearing Ratio(x)	Premium	Exercise Price	Exercise Ratio	Expire Date	Last Trading Day	DW Issued(mn)	Implied Volatility	Cumulative Volume/ Outstanding Units
BIGC42CB	Call	0.37	179.00	0.19	Out of the Money	0 7 13	4.84	32.40%	200.00000	1 : 100@200	16 Mar 13	11 Mar 13	20.0	80.56%	2.18%
BJC01CA	Call	1.32	40.00	1.34	In the Money	0 0 9	3.06	-0.55%	26.72000	1 : 9.89511@35	11 Aug 12	6 Aug 12	25.0	0.00%	65.11%
BJC01CB	Call	0.71	40.00	0.50	Out of the Money	0 5 22	3.76	14.13%	35.00000	1 : 15@35	23 Jan 13	22 Jan 13	64.0	71.28%	2.15%
BJC06CA	Call	0.57	40.00	0.41	Out of the Money	0 4 5	4.68	12.00%	36.25000	1 : 15@44.25	7 Dec 12	29 Nov 12	20.0	70.12%	3.10%
BJC06PA	Put	0.70	40.00	0.40	Out of the Money	0 4 5	3.81	15.63%	44.25000	1 : 15@44.25	7 Dec 12	29 Nov 12	20.0	86.15%	0.01%
BJC13CA	Call	1.32	40.00	1.26	Out of the Money	0 1 25	3.06	1.90%	27.70000	1 : 9.89511@44.69	27 Sep 12	20 Sep 12	30.0	0.00%	1.34%
BLA01CB	Call	0.24	46.00	0.12	Out of the Money	0 1 6	9.65	7.52%	44.69000	1 : 19.86492@44.69	8 Sep 12	3 Sep 12	44.4	74.71%	24.88%
BLA01PA	Put	0.73	46.00	0.41	Out of the Money	0 1 6	6.30	7.17%	50.00000	1 : 10@44	8 Sep 12	3 Sep 12	20.0	-	-
BLA08CB	Call	0.84	46.00	0.32	Out of the Money	0 3 9	4.56	17.57%	44.00000	1 : 12@44	10 Nov 12	5 Nov 12	20.0	-	-
BLA13CC	Call	0.68	46.00	0.30	Out of the Money	0 2 11	6.81	11.83%	44.69000	1 : 9.93246@50	13 Oct 12	8 Oct 12	27.1	76.76%	1.11%
BLA13PB	Put	1.05	46.00	0.50	Out of the Money	0 4 26	4.38	14.13%	50.00000	1 : 10@50	28 Dec 12	21 Dec 12	23.9	71.55%	0.25%
BTS01CA	Call	0.39	0.83	0.29	Out of the Money	0 4 12	4.26	7.83%	0.70000	1 : 0.5@34	14 Dec 12	6 Dec 12	60.0	60.09%	0.34%
CPAL01CC	Call	0.32	34.75	0.17	Out of the Money	0 2 28	7.24	11.65%	34.00000	1 : 15@34	30 Oct 12	22 Oct 12	60.0	57.90%	25.91%
CPAL01PC	Put	1.10	34.75	0.90	Out of the Money	0 2 20	3.16	5.04%	44.00000	1 : 10@32	22 Oct 12	6 Jun 12	20.0	86.24%	13.86%
CPAL06CA	Call	0.42	34.75	0.32	Out of the Money	0 6 6	5.52	10.22%	32.00000	1 : 15@32	7 Feb 13	31 Jan 13	20.0	50.30%	0.98%
CPAL06PA	Put	0.58	34.75	0.34	Out of the Money	0 5 30	3.99	12.81%	39.00000	1 : 15@60	31 Jan 13	9 Oct 12	20.0	70.68%	0.28%
CPAL08CC	Call	0.02	34.75	0.00	Out of the Money	0 2 14	115.83	73.53%	60.00000	1 : 15@60	16 Oct 12	9 Oct 12	20.0	72.68%	0.03%
CPAL08PA	Put	3.16	34.75	-	Out of the Money	0 -1 #	0.92	7.68%	70.00000	1 : 12@34	6 Jun 12	9 Oct 12	20.0	-	0.34%
CPAL13CC	Call	0.62	34.75	0.33	Out of the Money	0 4 27	5.60	15.68%	34.00000	1 : 10@34	29 Dec 12	24 Dec 12	30.0	64.53%	0.67%
CPAL42CD	Call	0.94	34.75	0.65	Out of the Money	0 7 6	3.70	13.38%	30.00000	1 : 10@36	9 Mar 13	4 Mar 13	20.0	60.09%	1.18%
CPF01CC	Call	0.20	33.25	0.08	Out of the Money	0 2 28	11.08	17.29%	36.00000	1 : 15@36	30 Oct 12	22 Oct 12	250.0	57.15%	35.44%
CPF01PC	Put	1.55	33.25	1.43	Out of the Money	0 2 28	2.15	2.26%	48.00000	1 : 10@33.5	30 Oct 12	22 Oct 12	22.0	81.78%	5.16%
CPF08CE	Call	0.36	33.25	0.22	Out of the Money	0 1 27	11.72	9.29%	33.50000	1 : 7.88221@33.5	29 Sep 12	24 Sep 12	20.0	50.98%	95.86%
CPF08PB	Put	0.85	33.25	0.67	Out of the Money	0 1 27	4.96	4.57%	38.43000	1 : 7.88221@34	29 Sep 12	24 Sep 12	20.0	78.93%	0.04%
CPF13CC	Call	0.57	33.25	0.33	Out of the Money	0 6 18	5.83	19.40%	34.00000	1 : 10@34	19 Feb 13	12 Feb 13	50.0	58.04%	2.88%
CPF13PB	Put	0.45	33.25	0.20	Out of the Money	0 2 15	7.50	12.58%	33.50000	1 : 9.85319@40	17 Oct 12	10 Oct 12	30.0	81.32%	0.06%
CPF16CA	Call	0.60	33.25	0.18	Out of the Money	0 3 29	13.85	27.52%	40.00000	1 : 4@40	1 Dec 12	26 Nov 12	20.0	58.51%	6.07%
CPF42CC	Call	0.60	33.25	0.42	Out of the Money	0 4 20	5.54	11.28%	31.00000	1 : 10@46	22 Dec 12	17 Dec 12	20.0	51.07%	19.90%
CPF42PA	Put	1.45	33.25	1.23	Out of the Money	0 4 20	2.29	5.26%	46.00000	1 : 10@46	22 Dec 12	17 Dec 12	20.0	67.59%	0.02%
CPN42CC	Call	0.72	48.75	0.31	Out of the Money	0 7 13	3.39	21.85%	45.00000	1 : 20@58.59	16 Mar 13	11 Mar 13	20.0	84.68%	16.75%

The opinions and information presented in this report are those of the Globlex Securities Co. Ltd. Research Department. No representation or warranty in any form regarding the accuracy, completeness, correctness or fairness of opinions and information of this report is offered by Globlex Securities Co. Ltd. Globlex Securities Co. Ltd. accepts no liability whatsoever for any loss arising from the use of this report or its contents. This report (in whole or in part) may not be reproduced or published without the express permission of Globlex Securities Co. Ltd.



## Derivative Warrant Table 03 August 2012

DW	Type of Option	DW Price	Stock Price	Price by Black Scholes Model	Status	Time to maturity			Gearing Ratio(x)	Premium	Exercise Price	Exercise Ratio	Expire Date	Last Trading Day	DW Issued(mn)	Implied Volatility	Cumulative Volume/ Outstanding Units
						y.	m.	d.									
DCC13CA	Call	0.25	52.75	0.08	Out of the Money	0	1	9	21.61	15.70%	58.59000	1 : 9.76467@58.59	11 Sep 12	4 Sep 12	21.8	61.28%	20.97%
DELT13CB	Call	0.57	23.70	0.20	Out of the Money	0	2	11	8.32	13.29%	24.00000	1 : 5@68.07	13 Oct 12	8 Oct 12	24.4	73.19%	77.34%
DTAC01CC	Call	0.93	79.25	0.73	Out of the Money	0	4	12	4.38	8.71%	68.07000	1 : 19.44769@68.07	14 Dec 12	6 Dec 12	60.0	74.18%	54.74%
DTAC01PC	Put	1.82	79.25	1.16	Out of the Money	0	4	12	4.48	11.90%	87.52000	1 : 9.72384@70.01	14 Dec 12	6 Dec 12	24.0	45.13%	47.09%
DTAC06CA	Call	0.86	79.25	0.65	Out of the Money	0	4	5	4.74	9.44%	70.01000	1 : 19.44769@70.01	7 Dec 12	29 Nov 12	20.0	65.91%	1.08%
DTAC06PA	Put	0.81	79.25	0.51	Out of the Money	0	4	5	5.03	11.90%	85.57000	1 : 19.44769@70.01	7 Dec 12	29 Nov 12	20.0	66.33%	0.29%
DTAC08CD	Call	1.18	79.25	0.85	Out of the Money	0	3	25	4.60	10.06%	70.01000	1 : 14.58602@70.01	27 Nov 12	20 Nov 12	17.7	76.34%	0.03%
DTAC13CC	Call	1.02	79.25	0.80	Out of the Money	0	2	15	4.06	6.68%	65.03000	1 : 19.12777@68.07	17 Oct 12	10 Oct 12	30.0	85.06%	1.63%
DTAC42CC	Call	0.89	79.25	0.67	Out of the Money	0	7	13	3.66	13.19%	68.07000	1 : 24.30724@68.07	16 Mar 13	11 Mar 13	20.0	70.26%	1.04%
EGCO01CA	Call	0.69	109.00	0.27	Out of the Money	0	5	22	5.27	15.32%	105.00000	1 : 30@9.16	23 Jan 13	22 Jan 13	28.5	61.29%	0.93%
ESSO01CB	Call	0.21	10.20	0.21	Out of the Money	0	0	9	9.76	0.05%	9.16000	1 : 4.97834@9.16	11 Aug 12	6 Aug 12	150.0	61.66%	42.70%
ESSO01CC	Call	0.52	10.20	0.31	Out of the Money	0	5	22	3.92	15.69%	9.20000	1 : 5@13.5	23 Jan 13	22 Jan 13	70.0	76.75%	1.21%
ESSO01PC	Put	1.10	10.20	0.80	Out of the Money	0	5	22	2.32	10.78%	13.50000	1 : 4@13.5	23 Jan 13	22 Jan 13	26.0	-	-
ESSO03CB	Call	0.13	10.20	0.01	Out of the Money	0	4	13	7.88	38.57%	12.84000	1 : 9.9569@12.94	15 Dec 12	7 Dec 12	60.0	77.86%	0.20%
ESSO13CC	Call	0.17	10.20	0.01	Out of the Money	0	2	28	15.06	33.50%	12.94000	1 : 3.98279@12.94	30 Oct 12	22 Oct 12	28.4	75.49%	2.21%
ESSO18CB	Call	0.04	10.20	0.00	Out of the Money	0	1	18	32.01	32.93%	13.24000	1 : 7.96552@7.5	20 Sep 12	13 Sep 12	20.0	77.88%	20.70%
ESSO42CC	Call	0.73	10.20	0.59	Out of the Money	0	6	15	2.79	9.31%	7.50000	1 : 5@7.5	16 Feb 13	11 Feb 16	30.0	77.30%	0.09%
ESSO42PA	Put	0.95	10.20	0.94	In the Money	0	0	30	2.16	-0.10%	14.94000	1 : 4.97834@57	1 Sep 12	27 Aug 12	30.0	63.37%	5.01%
GLOW01CA	Call	0.69	60.50	0.25	Out of the Money	0	4	12	4.38	17.02%	57.00000	1 : 20@57	14 Dec 12	6 Dec 12	35.1	85.67%	0.07%
HEMR01CA	Call	0.74	3.02	0.40	Out of the Money	0	5	22	4.08	13.25%	2.68000	1 : 1@2.8	23 Jan 13	16 Jan 13	37.3	69.76%	1.28%
HEMR13CA	Call	0.61	3.02	0.28	Out of the Money	0	4	23	4.95	12.91%	2.80000	1 : 1@2.8	25 Dec 12	18 Dec 12	30.0	66.50%	0.13%
HMPR01CB	Call	0.30	11.70	0.07	Out of the Money	0	2	28	7.80	15.38%	12.00000	1 : 5@15	30 Oct 12	22 Oct 12	40.0	70.23%	20.61%
HMPR01PA	Put	0.99	11.70	0.79	Out of the Money	0	2	28	2.95	5.64%	15.00000	1 : 4@15	30 Oct 12	22 Oct 12	22.0	80.66%	2.22%
HMPR13CC	Call	0.49	11.70	0.25	Out of the Money	0	2	18	6.04	9.55%	10.88000	1 : 3.9546@11.17	20 Oct 12	19 Oct 12	30.0	70.80%	0.06%
HMPR13PA	Put	0.22	11.70	0.02	Out of the Money	0	1	9	13.45	11.97%	11.17000	1 : 3.9546@11.17	11 Sep 12	4 Sep 12	30.0	75.75%	0.84%
INTU01CA	Call	0.85	63.00	0.61	Out of the Money	0	5	22	3.71	9.52%	52.00000	1 : 20@65	23 Jan 13	16 Jan 13	60.0	68.82%	42.86%
INTU01PA	Put	1.23	63.00	0.40	Out of the Money	0	5	22	5.12	16.35%	65.00000	1 : 10@65	23 Jan 13	16 Jan 13	30.0	65.10%	2.51%
INTU06CA	Call	-	63.00	0.68	-	0	8	2	-	-	55.00000	1 : 15@67	4 Apr 13	28 Mar 13	20.0	-	-
INTU06PA	Put	-	63.00	0.37	-	0	8	2	-	-	67.00000	1 : 15@67	4 Apr 13	28 Mar 13	20.0	-	-
INTU13CA	Call	0.80	63.00	0.46	Out of the Money	0	4	23	3.94	12.70%	55.00000	1 : 20@50	25 Dec 12	18 Dec 12	29.8	80.44%	36.80%

The opinions and information presented in this report are those of the Globlex Securities Co. Ltd. Research Department. No representation or warranty in any form regarding the accuracy, completeness, correctness or fairness of opinions and information of this report is offered by Globlex Securities Co. Ltd. Globlex Securities Co. Ltd. accepts no liability whatsoever for any loss arising from the use of this report or its contents. This report (in whole or in part) may not be reproduced or published without the express permission of Globlex Securities Co. Ltd.

## Derivative Warrant Table 03 August 2012

DW	Type of Option	DW Price	Stock Price	Price by Black Scholes Model	Status	Time to maturity			Gearing Ratio(x)	Premium	Exercise Price	Exercise Ratio	Expire Date	Last Trading Day	DW Issued(mn)	Implied Volatility	Cumulative Volume/ Outstanding Units
						y.	m.	d.									
INTU42CA	Call	1.00	63.00	0.72	Out of the Money	0	7	6	3.15	11.11%	50.00000	1 : 20@50	9 Mar 13	4 Mar 12	20.0	74.43%	0.77%
INTU42PA	Put	0.79	63.00	0.37	Out of the Money	0	7	6	3.99	13.97%	70.00000	1 : 20@3.77	9 Mar 13	4 Mar 12	20.0	-	-
IRPC01CB	Call	0.02	3.62	0.00	Out of the Money	0	0	9	91.27	5.24%	3.77000	1 : 1.98306@3.77	11 Aug 12	6 Aug 12	110.0	64.79%	18.53%
IRPC01CC	Call	0.58	3.62	0.36	Out of the Money	0	5	22	4.16	12.43%	3.20000	1 : 1.5@5.8	23 Jan 13	22 Jan 13	70.0	68.81%	0.88%
IRPC01PA	Put	1.11	3.62	1.09	Out of the Money	0	0	9	1.63	1.10%	5.80000	1 : 2@5.8	11 Aug 12	6 Aug 12	20.0	233.63%	1.66%
IRPC01PB	Put	1.13	3.62	0.66	Out of the Money	0	5	22	3.20	12.43%	4.30000	1 : 1@3.77	23 Jan 13	22 Jan 13	30.0	71.89%	0.27%
IRPC13CC	Call	0.07	3.62	0.01	Out of the Money	0	0	20	26.08	7.98%	3.77000	1 : 1.98306@3.77	22 Aug 12	15 Aug 12	27.6	60.62%	0.00%
IRPC13CD	Call	-	3.62	0.31	-	0	7	20	-	-	3.65000	1 : 1@4.1	23 Mar 13	18 Mar 13	50.0	-	-
IRPC13PB	Put	0.55	3.62	0.26	Out of the Money	0	7	20	3.29	17.13%	4.10000	1 : 2@4.1	23 Mar 13	18 Mar 13	30.0	70.59%	0.67%
IRPC18CB	Call	0.03	3.62	0.00	Out of the Money	0	1	16	60.33	32.04%	4.72000	1 : 2@35.49	18 Sep 12	11 Sep 12	20.0	64.92%	5.68%
IVL01CE	Call	0.09	29.50	0.01	Out of the Money	0	1	6	22.17	24.82%	35.49000	1 : 14.78415@35.49	8 Sep 12	3 Sep 12	300.0	87.28%	44.84%
IVL01CF	Call	0.57	29.50	0.38	Out of the Money	0	5	22	3.45	17.12%	26.00000	1 : 15@47.31	23 Jan 13	22 Jan 13	160.0	85.04%	1.62%
IVL01PE	Put	1.83	29.50	1.79	Out of the Money	0	1	6	1.64	0.77%	47.31000	1 : 9.85707@47.31	8 Sep 12	3 Sep 12	20.0	104.92%	3.93%
IVL06CB	Call	0.92	29.50	0.70	Out of the Money	0	8	2	3.21	15.93%	25.00000	1 : 10@30	4 Apr 13	28 Mar 13	20.0	72.44%	17.03%
IVL06PB	Put	-	29.50	0.41	-	0	8	2	-	-	30.00000	1 : 10@30	4 Apr 13	28 Mar 13	20.0	-	-
IVL08CD	Call	0.22	29.50	0.09	Out of the Money	0	2	11	9.07	21.30%	32.53000	1 : 14.78571@35.49	13 Oct 12	8 Oct 12	20.4	81.39%	15.80%
IVL08PB	Put	1.23	29.50	0.81	Out of the Money	0	2	11	3.04	12.57%	35.49000	1 : 7.88571@35.49	13 Oct 12	8 Oct 12	20.5	-	-
IVL13CE	Call	0.08	29.50	0.02	Out of the Money	0	2	23	18.70	39.01%	39.43000	1 : 19.71609@29	25 Oct 12	17 Oct 12	249.2	73.41%	81.41%
IVL13CF	Call	-	29.50	0.44	-	0	6	18	-	-	29.00000	1 : 10@29	19 Feb 13	12 Feb 13	70.0	-	-
IVL13PC	Put	0.80	29.50	0.74	Out of the Money	0	2	23	1.87	3.09%	44.36000	1 : 19.71609@30	25 Oct 12	17 Oct 12	28.9	87.35%	0.65%
IVL18CD	Call	0.15	29.50	0.08	Out of the Money	0	1	26	7.87	14.41%	30.00000	1 : 25@30	28 Sep 12	21 Sep 12	20.0	80.05%	36.82%
IVL18PA	Put	0.30	29.50	0.19	Out of the Money	0	1	26	3.99	11.47%	33.51000	1 : 24.64286@24	28 Sep 12	21 Sep 12	20.0	-	-
IVL42CD	Call	1.00	29.50	0.74	Out of the Money	0	7	6	2.95	15.25%	24.00000	1 : 10@24	9 Mar 13	4 Mar 13	20.0	79.50%	1.02%
IVL42PB	Put	1.37	29.50	1.09	Out of the Money	0	7	6	2.15	10.85%	40.00000	1 : 10@98.69	9 Mar 13	4 Mar 13	20.0	73.55%	0.00%
KBAN01CB	Call	3.10	175.00	3.10	Out of the Money	0	0	9	2.29	0.10%	98.69000	1 : 24.67308@98.69	11 Aug 12	6 Aug 12	30.0	0.00%	7.06%
KBAN01CC	Call	1.13	175.00	0.88	Out of the Money	0	5	22	3.87	8.11%	144.00000	1 : 40@138.17	23 Jan 13	22 Jan 13	60.0	52.36%	16.12%
KBAN01PB	Put	0.01	175.00	0.00	Out of the Money	0	0	9	709.28	21.19%	138.17000	1 : 24.67308@138.17	11 Aug 12	6 Aug 12	115.0	86.25%	7.22%
KBAN01PC	Put	1.04	175.00	0.45	Out of the Money	0	5	22	5.61	14.97%	180.00000	1 : 30@141	23 Jan 13	22 Jan 12	60.0	64.46%	9.98%
KBAN06CA	Call	1.43	175.00	1.22	Out of the Money	0	4	5	4.08	5.09%	141.00000	1 : 30@141	7 Dec 12	29 Nov 12	20.0	55.11%	1.30%
KBAN06PA	Put	0.77	175.00	0.25	Out of the Money	0	4	5	7.58	15.49%	171.00000	1 : 30@145	7 Dec 12	29 Nov 12	20.0	70.57%	1.58%

The opinions and information presented in this report are those of the Globlex Securities Co. Ltd. Research Department. No representation or warranty in any form regarding the accuracy, completeness, correctness or fairness of opinions and information of this report is offered by Globlex Securities Co. Ltd. Globlex Securities Co. Ltd. accepts no liability whatsoever for any loss arising from the use of this report or its contents. This report (in whole or in part) may not be reproduced or published without the express permission of Globlex Securities Co. Ltd.

## Derivative Warrant Table 03 August 2012

DW	Type of Option	DW Price	Stock Price	Price by Black Scholes Model	Status	Time to maturity			Gearing Ratio(x)	Premium	Exercise Price	Exercise Ratio	Expire Date	Last Trading Day	DW Issued(mn)	Implied Volatility	Cumulative Volume/ Outstanding Units
						y.	m.	d.									
KBAN08CC	Call	1.27	175.00	1.09	Out of the Money	0	3	22	4.59	4.63%	145.00000	1 : 30@145	24 Nov 12	19 Nov 12	20.0	40.78%	1.63%
KBAN08PA	Put	0.75	175.00	0.23	Out of the Money	0	3	22	7.78	15.71%	170.00000	1 : 30@110.54	24 Nov 12	19 Nov 12	17.6	71.78%	7.94%
KBAN13CE	Call	3.22	175.00	3.27	In the Money	0	0	14	2.75	-0.51%	110.54000	1 : 19.73944@110.54	16 Aug 12	8 Aug 12	22.3	0.00%	0.90%
KBAN13CF	Call	-	175.00	0.69	-	0	6	18	-	-	155.00000	1 : 40@155	19 Feb 13	12 Feb 13	43.2	-	-
KBAN13PC	Put	0.74	175.00	0.12	Out of the Money	0	4	26	9.46	22.00%	155.00000	1 : 25@155	28 Dec 12	21 Dec 12	23.0	69.44%	3.48%
KBAN18CA	Call	0.60	175.00	0.64	In the Money	0	1	16	5.91	-0.74%	144.09000	1 : 49.34641@120	18 Sep 12	11 Sep 12	20.0	0.00%	5.50%
KBAN42CD	Call	1.57	175.00	1.42	Out of the Money	0	4	20	2.79	4.46%	120.00000	1 : 40@120	22 Dec 12	17 Dec 12	20.0	39.44%	0.66%
KBAN42PA	Put	0.57	175.00	0.19	Out of the Money	0	4	20	7.68	15.89%	170.00000	1 : 40@31.77	22 Dec 12	17 Dec 12	20.0	62.92%	0.48%
KK13CB	Call	2.44	41.75	2.14	Out of the Money	0	2	28	3.55	4.23%	31.77000	1 : 4.81325@31.77	30 Oct 12	22 Oct 12	26.9	56.74%	26.81%
KTB01CC	Call	0.92	17.00	0.93	In the Money	0	0	9	3.83	-0.12%	12.54000	1 : 4.82486@13.8	11 Aug 12	6 Aug 12	30.0	0.00%	31.83%
KTB01CD	Call	0.95	17.00	0.73	Out of the Money	0	5	22	3.58	9.12%	13.80000	1 : 5@13.8	23 Jan 13	22 Jan 13	70.0	56.91%	13.04%
KTB01PB	Put	0.04	17.00	0.02	Out of the Money	0	0	9	110.10	4.44%	16.40000	1 : 3.85996@18.2	11 Aug 12	6 Aug 12	28.0	81.99%	1.68%
KTB01PC	Put	0.98	17.00	0.47	Out of the Money	0	5	22	4.34	16.00%	18.20000	1 : 4@18.2	23 Jan 13	22 Jan 13	30.0	71.87%	0.70%
KTB13CD	Call	0.44	17.00	0.22	Out of the Money	0	2	18	8.01	11.84%	16.89000	1 : 4.82486@15.8	20 Oct 12	15 Oct 12	30.0	55.98%	9.70%
KTB13PB	Put	0.59	17.00	0.17	Out of the Money	0	7	20	5.76	24.41%	15.80000	1 : 5@15.8	23 Mar 13	18 Mar 13	30.0	70.53%	0.33%
KTB42CC	Call	1.10	17.00	1.00	Out of the Money	0	4	20	3.09	4.12%	12.20000	1 : 5@18	22 Dec 12	17 Dec 12	20.0	41.11%	15.86%
KTB42PA	Put	0.74	17.00	0.34	Out of the Money	0	4	20	4.59	15.88%	18.00000	1 : 5@18	22 Dec 12	17 Dec 12	20.0	75.94%	0.48%
LH01CC	Call	0.45	7.80	0.32	Out of the Money	0	2	28	4.33	7.69%	6.60000	1 : 4@8.8	30 Oct 12	22 Oct 12	55.0	76.93%	9.23%
LH01PC	Put	0.46	7.80	0.26	Out of the Money	0	2	28	4.24	10.77%	8.80000	1 : 4@8.8	30 Oct 12	22 Oct 12	36.0	75.87%	1.83%
LH18CB	Call	0.40	7.80	0.26	Out of the Money	0	4	13	4.88	10.26%	7.00000	1 : 4@11.3	15 Dec 12	7 Dec 12	20.0	68.26%	1.84%
MINT01CA	Call	1.09	15.80	0.94	Out of the Money	0	4	12	2.90	6.01%	11.30000	1 : 5@11.3	14 Dec 12	6 Dec 12	44.0	77.02%	6.10%
MINT42CC	Call	1.24	15.80	1.02	Out of the Money	0	7	6	2.55	8.86%	11.00000	1 : 5@14	9 Mar 13	4 Mar 13	20.0	78.38%	0.08%
PS01CB	Call	1.00	17.90	0.82	Out of the Money	0	2	28	3.58	6.15%	14.00000	1 : 5@14	30 Oct 12	22 Oct 12	24.0	78.37%	36.78%
PS01PA	Put	0.55	17.90	0.12	Out of the Money	0	2	28	8.14	17.32%	17.00000	1 : 4@13.63	30 Oct 12	22 Oct 12	20.0	79.78%	3.95%
PS13PA	Put	0.13	17.90	0.00	Out of the Money	0	1	25	35.35	26.68%	13.63000	1 : 3.89469@13.63	27 Sep 12	20 Sep 12	29.5	80.75%	0.01%
PTT01CC	Call	0.48	322.00	0.25	Out of the Money	0	2	28	8.39	11.30%	320.00000	1 : 80@365	30 Oct 12	22 Oct 12	55.0	59.84%	76.62%
PTT01PC	Put	1.32	322.00	0.89	Out of the Money	0	2	28	4.88	7.14%	365.00000	1 : 50@365	30 Oct 12	22 Oct 12	30.0	64.04%	32.09%
PTT03CA	Call	0.21	322.00	0.10	Out of the Money	0	4	13	7.67	14.91%	328.00000	1 : 200@290	15 Dec 12	7 Dec 12	50.0	53.61%	1.83%
PTT06CC	Call	-	322.00	1.02	-	0	8	2	-	-	290.00000	1 : 50@290	4 Apr 13	28 Mar 13	20.0	-	-
PTT06PC	Put	1.64	322.00	0.86	Out of the Money	0	8	2	3.93	15.22%	355.00000	1 : 50@335	4 Apr 13	28 Mar 13	20.0	61.71%	0.00%

The opinions and information presented in this report are those of the Globlex Securities Co. Ltd. Research Department. No representation or warranty in any form regarding the accuracy, completeness, correctness or fairness of opinions and information of this report is offered by Globlex Securities Co. Ltd. Globlex Securities Co. Ltd. accepts no liability whatsoever for any loss arising from the use of this report or its contents. This report (in whole or in part) may not be reproduced or published without the express permission of Globlex Securities Co. Ltd.

## Derivative Warrant Table 03 August 2012

DW	Type of Option	DW Price	Stock Price	Price by Black Scholes Model	Status	Time to maturity y. m. d.	Gearing Ratio(x)	Premium	Exercise Price	Exercise Ratio	Expire Date	Last Trading Day	DW Issued(mn)	Implied Volatility	Cumulative Volume/ Outstanding Units
PTT08CD	Call	0.37	322.00	0.12	Out of the Money	0 1 13	14.50	10.93%	335.00000	1 : 60@335	15 Sep 12	10 Sep 12	20.0	60.82%	3.84%
PTT08PB	Put	1.12	322.00	0.86	Out of the Money	0 1 13	5.23	4.22%	370.00000	1 : 55@300	15 Sep 12	10 Sep 12	16.8	77.72%	0.30%
PTT13CG	Call	0.64	322.00	0.37	Out of the Money	0 4 27	5.03	13.04%	300.00000	1 : 100@300	29 Dec 12	24 Dec 12	30.0	65.12%	0.02%
PTT13PC	Put	0.75	322.00	0.36	Out of the Money	0 7 20	4.29	16.15%	345.00000	1 : 100@300	23 Mar 13	18 Mar 13	30.0	62.58%	0.00%
PTT18CC	Call	0.53	322.00	0.36	Out of the Money	0 4 12	6.08	9.63%	300.00000	1 : 100@300	14 Dec 12	6 Dec 12	20.0	54.91%	1.98%
PTT18PB	Put	0.33	322.00	0.07	Out of the Money	0 4 12	9.76	20.19%	290.00000	1 : 100@284.44	14 Dec 12	6 Dec 12	20.0	61.71%	0.04%
PTT42CD	Call	0.95	322.00	0.79	Out of the Money	0 0 30	6.91	2.80%	284.44000	1 : 49.04365@284.44	1 Sep 12	27 Aug 12	16.0	70.39%	20.51%
PTT42PA	Put	0.74	322.00	0.48	Out of the Money	0 0 30	8.87	4.66%	343.29000	1 : 49.04365@149.77	1 Sep 12	27 Aug 12	23.0	69.94%	11.34%
PTTE01CC	Call	0.11	151.50	0.09	Out of the Money	0 0 9	35.64	1.66%	149.77000	1 : 38.63988@149.77	11 Aug 12	6 Aug 12	38.0	36.82%	145.37%
PTTE01CD	Call	0.64	151.50	0.30	Out of the Money	0 5 22	6.03	17.01%	152.14000	1 : 39.26188@183.59	23 Jan 13	22 Jan 13	60.0	56.15%	14.08%
PTTE01PC	Put	0.81	151.50	0.83	In the Money	0 0 9	4.84	-0.52%	183.59000	1 : 38.63988@183.59	11 Aug 12	6 Aug 12	53.0	124.76%	11.26%
PTTE01PD	Put	1.27	151.50	0.92	Out of the Money	0 5 22	3.04	7.86%	189.45000	1 : 39.26188@157.05	23 Jan 13	22 Jan 13	60.0	66.04%	3.51%
PTTE08CC	Call	0.14	151.50	0.05	Out of the Money	0 0 23	31.50	6.84%	157.05000	1 : 34.35526@157.05	25 Aug 12	20 Aug 12	20.3	47.53%	7.80%
PTTE08PA	Put	1.28	151.50	1.17	Out of the Money	0 0 23	4.02	1.78%	186.50000	1 : 29.44737@144.94	25 Aug 12	20 Aug 12	19.5	84.52%	16.06%
PTTE13CE	Call	0.25	151.50	0.19	Out of the Money	0 0 15	15.68	2.05%	144.94000	1 : 38.63988@144.94	17 Aug 12	9 Aug 12	20.9	56.75%	1.62%
PTTE13CF	Call	-	151.50	0.19	-	0 7 20	-	-	161.96000	1 : 49.06771@166.87	23 Mar 13	18 Mar 13	50.0	-	-
PTTE13PB	Put	-	151.50	0.39	-	0 7 20	-	-	166.87000	1 : 49.06771@166.87	23 Mar 13	18 Mar 13	30.0	-	-
PTTE18CA	Call	0.04	151.50	0.00	Out of the Money	0 1 17	77.17	21.16%	181.59000	1 : 49.07895@163.43	19 Sep 12	12 Sep 12	20.0	42.26%	4.96%
PTTE18PA	Put	0.34	151.50	0.26	Out of the Money	0 1 17	9.08	3.14%	163.43000	1 : 49.07895@163.43	19 Sep 12	12 Sep 12	20.0	60.56%	0.05%
PTTE42CD	Call	0.63	151.50	0.36	Out of the Money	0 0 30	12.25	5.35%	147.24000	1 : 19.63094@181.59	1 Sep 12	27 Aug 12	13.0	55.84%	12.67%
PTTE42PA	Put	1.74	151.50	1.51	Out of the Money	0 0 30	4.44	2.69%	181.59000	1 : 19.63094@181.59	1 Sep 12	27 Aug 12	18.0	78.90%	0.03%
PTTG01CB	Call	0.13	59.25	0.02	Out of the Money	0 1 6	22.79	17.47%	67.00000	1 : 20@80	8 Sep 12	3 Sep 12	290.0	68.20%	36.23%
PTTG01PB	Put	2.12	59.25	2.04	Out of the Money	0 1 6	2.79	0.76%	80.00000	1 : 10@80	8 Sep 12	3 Sep 12	25.0	84.95%	11.32%
PTTG03CA	Call	0.28	59.25	0.15	Out of the Money	0 4 13	5.29	16.79%	58.00000	1 : 40@60	15 Dec 12	7 Dec 12	25.0	73.86%	0.45%
PTTG06CB	Call	0.68	59.25	0.39	Out of the Money	0 6 6	5.81	18.48%	60.00000	1 : 15@60	7 Feb 13	31 Jan 13	20.0	58.22%	3.57%
PTTG06PB	Put	1.16	59.25	0.80	Out of the Money	0 6 6	3.41	11.22%	70.00000	1 : 15@70	7 Feb 13	31 Jan 13	20.0	64.31%	0.20%
PTTG08CB	Call	0.28	59.25	0.08	Out of the Money	0 3 9	14.11	25.23%	70.00000	1 : 15@70	10 Nov 12	5 Nov 12	19.8	63.05%	1.72%
PTTG08PA	Put	1.22	59.25	0.66	Out of the Money	0 3 9	4.86	12.57%	64.00000	1 : 10@53	10 Nov 12	5 Nov 12	19.8	77.64%	0.40%
PTTG13CB	Call	0.68	59.25	0.45	Out of the Money	0 4 19	4.36	12.41%	53.00000	1 : 20@53	21 Dec 12	14 Dec 12	30.0	64.76%	28.11%
PTTG13PB	Put	0.62	59.25	0.33	Out of the Money	0 4 19	4.78	14.60%	63.00000	1 : 20@54	21 Dec 12	14 Dec 12	30.0	71.64%	0.51%

The opinions and information presented in this report are those of the Globlex Securities Co. Ltd. Research Department. No representation or warranty in any form regarding the accuracy, completeness, correctness or fairness of opinions and information of this report is offered by Globlex Securities Co. Ltd. Globlex Securities Co. Ltd. accepts no liability whatsoever for any loss arising from the use of this report or its contents. This report (in whole or in part) may not be reproduced or published without the express permission of Globlex Securities Co. Ltd.

## Derivative Warrant Table 03 August 2012

DW	Type of Option	DW Price	Stock Price	Price by Black Scholes Model	Status	Time to maturity y. m. d.	Gearing Ratio(x)	Premium	Exercise Price	Exercise Ratio	Expire Date	Last Trading Day	DW Issued(mn)	Implied Volatility	Cumulative Volume/ Outstanding Units
PTTG42CB	Call	0.81	59.25	0.49	Out of the Money	0 7 13	3.66	18.48%	54.00000	1 : 20@54	16 Mar 13	11 Mar 13	20.0	70.23%	3.89%
ROBI13CA	Call	2.08	61.25	2.03	Out of the Money	0 1 25	2.98	1.24%	41.47000	1 : 9.87362@95.31	27 Sep 12	20 Sep 12	29.2	0.00%	0.10%
SCB01CB	Call	2.58	159.50	2.62	In the Money	0 0 9	2.52	-0.51%	95.31000	1 : 24.56399@95.31	11 Aug 12	6 Aug 12	30.0	0.00%	4.94%
SCB01CC	Call	1.32	159.50	1.14	Out of the Money	0 5 22	4.03	7.59%	132.00000	1 : 30@117.91	23 Jan 13	22 Jan 13	60.0	53.07%	14.38%
SCB01PA	Put	0.01	159.50	0.00	Out of the Money	0 0 9	811.70	26.20%	117.91000	1 : 19.65023@117.91	11 Aug 12	6 Aug 12	100.0	104.02%	24.42%
SCB01PB	Put	1.01	159.50	0.61	Out of the Money	0 5 22	5.26	14.92%	166.00000	1 : 30@132	23 Jan 13	22 Jan 13	60.0	68.45%	6.53%
SCB06CD	Call	1.64	159.50	1.39	Out of the Money	0 6 6	3.89	8.46%	132.00000	1 : 25@132	7 Feb 13	31 Jan 13	20.0	60.09%	0.22%
SCB06PD	Put	1.16	159.50	0.62	Out of the Money	0 6 6	5.50	17.87%	160.00000	1 : 25@135	7 Feb 13	31 Jan 13	20.0	65.58%	1.56%
SCB08CD	Call	0.83	159.50	0.83	Out of the Money	0 0 23	6.41	0.25%	135.00000	1 : 30@135	25 Aug 12	20 Aug 12	20.0	0.00%	27.49%
SCB08PB	Put	0.31	159.50	0.14	Out of the Money	0 0 23	20.58	7.68%	155.00000	1 : 25@130	25 Aug 12	20 Aug 12	20.0	79.40%	35.01%
SCB13CC	Call	1.72	159.50	1.39	Out of the Money	0 4 27	3.71	8.46%	130.00000	1 : 25@130	29 Dec 12	24 Dec 12	22.4	54.65%	5.30%
SCB13PC	Put	1.07	159.50	0.41	Out of the Money	0 7 24	5.96	25.86%	145.00000	1 : 25@142	27 Mar 13	20 Mar 13	21.0	72.28%	0.14%
SCB42CD	Call	0.97	159.50	0.74	Out of the Money	0 7 13	4.11	13.35%	142.00000	1 : 40@142	16 Mar 13	11 Mar 13	20.0	54.20%	0.71%
SCC01CC	Call	0.46	328.00	0.23	Out of the Money	0 1 6	9.09	6.66%	313.76000	1 : 78.43137@377.49	8 Sep 12	3 Sep 12	24.0	65.91%	47.25%
SCC01PC	Put	1.24	328.00	0.98	Out of the Money	0 1 6	5.40	3.44%	377.49000	1 : 49.01961@377.49	8 Sep 12	3 Sep 12	22.0	77.16%	7.22%
SCC08CC	Call	0.39	328.00	0.08	Out of the Money	0 1 27	16.82	12.65%	350.00000	1 : 50@350	29 Sep 12	24 Sep 12	20.0	53.02%	0.01%
SCC08PB	Put	0.94	328.00	0.48	Out of the Money	0 1 27	6.98	7.62%	350.00000	1 : 50@350	29 Sep 12	24 Sep 12	20.0	66.88%	0.55%
SCC13CD	Call	0.29	328.00	0.25	Out of the Money	0 0 15	11.54	1.34%	303.95000	1 : 98.03922@315	17 Aug 12	9 Aug 12	25.0	51.86%	0.42%
SCC13CE	Call	0.69	328.00	0.33	Out of the Money	0 7 23	4.75	17.07%	315.00000	1 : 100@315	26 Mar 13	19 Mar 13	50.0	59.34%	0.06%
SCC13PC	Put	0.85	328.00	0.24	Out of the Money	0 7 23	3.86	22.26%	340.00000	1 : 100@343.17	26 Mar 13	19 Mar 13	30.0	-	-
SCC18CA	Call	0.13	328.00	0.05	Out of the Money	0 1 19	25.73	8.51%	343.17000	1 : 98.05014@343.17	21 Sep 12	14 Sep 12	20.0	40.98%	9.64%
SPAL01CB	Call	1.12	18.30	0.94	Out of the Money	0 4 12	3.27	6.01%	13.80000	1 : 5@13.26	14 Dec 12	6 Dec 12	36.0	67.67%	10.85%
SPAL13CA	Call	1.31	18.30	1.30	Out of the Money	0 1 17	3.56	0.58%	13.26000	1 : 3.9285@13.26	19 Sep 12	12 Sep 12	29.2	0.00%	0.74%
SSI13CB	Call	0.07	0.63	0.00	Out of the Money	0 2 28	18.00	35.71%	0.82000	1 : 0.5@0.7	30 Oct 12	22 Oct 12	50.0	68.17%	0.70%
SSI18CA	Call	0.10	0.63	0.02	Out of the Money	0 2 4	12.60	19.05%	0.70000	1 : 0.5@0.7	6 Oct 12	1 Oct 12	20.0	71.79%	2.55%
STA01CC	Call	0.05	14.40	0.00	Out of the Money	0 1 6	36.91	34.79%	19.02000	1 : 7.80275@13.4	8 Sep 12	3 Sep 12	25.0	88.92%	19.97%
STA01CD	Call	-	14.40	0.31	-	0 5 22	-	-	13.40000	1 : 5@13.4	23 Jan 13	16 Jan 13	33.2	78.69%	14.63%
STA01PB	Put	1.85	14.40	1.83	Out of the Money	0 1 6	1.60	0.08%	23.41000	1 : 4.87686@18	8 Sep 12	3 Sep 12	20.0	92.87%	11.30%
STA01PC	Put	1.35	14.40	0.84	Out of the Money	0 5 22	2.67	12.50%	18.00000	1 : 4@18	23 Jan 13	16 Jan 13	12.0	78.37%	0.17%
STA03CA	Call	0.26	14.40	0.06	Out of the Money	0 4 13	5.54	21.53%	14.90000	1 : 10@14.6	15 Dec 12	7 Dec 12	25.0	79.89%	0.96%

The opinions and information presented in this report are those of the Globlex Securities Co. Ltd. Research Department. No representation or warranty in any form regarding the accuracy, completeness, correctness or fairness of opinions and information of this report is offered by Globlex Securities Co. Ltd. Globlex Securities Co. Ltd. accepts no liability whatsoever for any loss arising from the use of this report or its contents. This report (in whole or in part) may not be reproduced or published without the express permission of Globlex Securities Co. Ltd.

## Derivative Warrant Table 03 August 2012

DW	Type of Option	DW Price	Stock Price	Price by Black Scholes Model	Status	Time to maturity y. m. d.	Gearing Ratio(x)	Premium	Exercise Price	Exercise Ratio	Expire Date	Last Trading Day	DW Issued(mn)	Implied Volatility	Cumulative Volume/ Outstanding Units
STA08CB	Call	0.52	14.40	0.15	Out of the Money	0 5 28	4.62	23.06%	14.60000	1 : 6@14.6	29 Jan 13	22 Jan 13	20.0	79.11%	0.15%
STA08PA	Put	-	14.40	0.95	-	0 5 28	-	-	19.50000	1 : 5@15	29 Jan 13	22 Jan 13	16.7	-	-
STA13CD	Call	-	14.40	0.12	-	0 4 27	-	-	15.00000	1 : 5@15	29 Dec 12	24 Dec 12	30.0	-	-
STA13CE	Call	0.76	14.40	0.10	Out of the Money	0 11 3	3.79	44.44%	17.00000	1 : 5@21.46	6 Jul 13	28 Jun 13	28.1	-	-
STA13PA	Put	1.61	14.40	1.41	Out of the Money	0 2 11	1.83	5.50%	21.46000	1 : 4.87686@21.46	13 Oct 12	8 Oct 12	26.1	-	-
STA13PB	Put	-	14.40	1.00	-	0 11 3	-	-	20.00000	1 : 5@21.07	6 Jul 13	28 Jun 13	18.3	-	-
STA18CA	Call	0.03	14.40	0.00	Out of the Money	0 1 18	49.21	48.35%	21.07000	1 : 9.75369@21.07	20 Sep 12	13 Sep 12	20.0	76.93%	8.04%
STA42PA	Put	1.83	14.40	1.83	In the Money	0 0 30	1.61	-0.59%	23.41000	1 : 4.87686@12	1 Sep 12	27 Aug 12	60.0	-	-
STA42CD	Call	0.87	14.40	0.55	Out of the Money	0 6 15	3.31	13.54%	12.00000	1 : 5@12	16 Feb 13	11 Feb 13	20.0	76.90%	14.85%
TCAP01CB	Call	0.82	32.00	0.78	Out of the Money	0 1 6	3.99	1.43%	24.44000	1 : 9.77804@38	8 Sep 12	3 Sep 12	75.0	39.88%	85.09%
TCAP01PA	Put	0.68	32.00	0.59	Out of the Money	0 1 6	4.71	2.50%	38.00000	1 : 10@38	8 Sep 12	3 Sep 12	20.0	79.38%	52.82%
TCAP08CC	Call	0.67	32.00	0.45	Out of the Money	0 2 14	5.97	7.38%	29.00000	1 : 8@32	16 Oct 12	9 Oct 12	20.0	59.59%	16.56%
TCAP08PA	Put	1.05	32.00	0.35	Out of the Money	0 2 14	7.62	13.13%	32.00000	1 : 4@32	16 Oct 12	9 Oct 12	14.5	81.06%	6.79%
TCAP13CD	Call	1.66	32.00	1.57	Out of the Money	0 1 9	3.94	1.74%	24.44000	1 : 4.88878@26	11 Sep 12	4 Sep 12	20.7	0.00%	3.84%
TCAP42CC	Call	0.53	32.00	0.35	Out of the Money	0 7 13	3.02	14.38%	26.00000	1 : 20@26	16 Mar 13	11 Mar 13	20.0	73.96%	0.67%
THAI01CD	Call	0.18	20.30	0.01	Out of the Money	0 2 28	11.28	27.09%	24.00000	1 : 10@29	30 Oct 12	22 Oct 12	35.0	76.54%	4.24%
THAI01PC	Put	1.16	20.30	1.05	Out of the Money	0 2 28	2.19	2.86%	29.00000	1 : 8@29	30 Oct 12	22 Oct 12	20.0	82.81%	1.31%
THAI03CA	Call	0.23	20.30	0.04	Out of the Money	0 7 12	4.41	31.03%	22.00000	1 : 20@22.5	15 Mar 13	8 Mar 13	25.0	75.45%	4.33%
THAI13PA	Put	0.45	20.30	0.27	Out of the Money	0 1 9	5.64	6.90%	22.50000	1 : 8@22.5	11 Sep 12	4 Sep 12	30.0	88.47%	0.30%
THAI13CC	Call	0.47	20.30	0.17	Out of the Money	0 4 26	5.40	17.04%	20.00000	1 : 8@24	28 Dec 12	21 Dec 12	30.0	68.33%	9.21%
THAI18CB	Call	0.14	20.30	0.00	Out of the Money	0 2 30	9.06	29.26%	24.00000	1 : 16@24	1 Nov 12	25 Oct 12	20.0	82.80%	1.51%
THAI42CC	Call	1.18	20.30	0.76	Out of the Money	0 6 15	3.44	12.81%	17.00000	1 : 5@25	16 Feb 13	11 Feb 13	20.0	68.97%	6.80%
THAI42PA	Put	1.08	20.30	0.92	Out of the Money	0 0 30	3.76	3.45%	25.00000	1 : 5@25	1 Sep 12	27 Aug 12	30.0	94.05%	0.02%
TISC01CB	Call	0.72	40.00	0.50	Out of the Money	0 4 12	3.70	9.50%	33.00000	1 : 15@41	14 Dec 12	6 Dec 12	35.0	67.87%	18.20%
TISC01PA	Put	0.73	40.00	0.21	Out of the Money	0 4 12	5.48	15.75%	41.00000	1 : 10@41	14 Dec 12	6 Dec 12	20.0	72.02%	0.30%
TMB01CA	Call	0.18	1.54	0.05	Out of the Money	0 1 6	17.43	10.93%	1.62000	1 : 0.49096@2	8 Sep 12	3 Sep 12	26.0	62.30%	12.31%
TMB01PA	Put	0.97	1.54	0.90	Out of the Money	0 1 6	3.18	1.62%	2.00000	1 : 0.5@2	8 Sep 12	3 Sep 12	35.0	87.21%	1.53%
TMB13CC	Call	0.29	1.54	0.14	Out of the Money	0 1 17	10.82	7.95%	1.52000	1 : 0.49096@1.57	19 Sep 12	12 Sep 12	30.0	59.57%	0.53%
TMB13PA	Put	0.37	1.54	0.14	Out of the Money	0 1 17	8.48	9.85%	1.57000	1 : 0.49096@1.57	19 Sep 12	12 Sep 12	29.8	-	-
TMB18CC	Call	0.12	1.54	0.01	Out of the Money	0 1 19	13.07	18.69%	1.71000	1 : 0.98193@54	21 Sep 12	14 Sep 12	20.0	-	-

The opinions and information presented in this report are those of the Globlex Securities Co. Ltd. Research Department. No representation or warranty in any form regarding the accuracy, completeness, correctness or fairness of opinions and information of this report is offered by Globlex Securities Co. Ltd. Globlex Securities Co. Ltd. accepts no liability whatsoever for any loss arising from the use of this report or its contents. This report (in whole or in part) may not be reproduced or published without the express permission of Globlex Securities Co. Ltd.

## Derivative Warrant Table 03 August 2012

DW	Type of Option	DW Price	Stock Price	Price by Black Scholes Model	Status	Time to maturity			Gearing Ratio(x)	Premium	Exercise Price	Exercise Ratio	Expire Date	Last Trading Day	DW Issued(mn)	Implied Volatility	Cumulative Volume/ Outstanding Units
						y.	m.	d.									
TOP01CC	Call	0.62	60.00	0.40	Out of the Money	0	4	12	4.84	10.67%	54.00000	1 : 20@54	14 Dec 12	6 Dec 12	60.0	60.42%	21.58%
TOP01PC	Put	1.80	60.00	1.18	Out of the Money	0	4	12	3.33	10.00%	72.00000	1 : 10@78	14 Dec 12	6 Dec 12	32.0	78.06%	7.07%
TOP08CD	Call	0.26	60.00	0.01	Out of the Money	0	2	28	23.08	34.33%	78.00000	1 : 10@78	30 Oct 12	22 Oct 12	19.5	-	-
TOP08PA	Put	1.21	60.00	0.59	Out of the Money	0	2	28	4.96	11.83%	65.00000	1 : 10@72	30 Oct 12	22 Oct 12	19.5	78.08%	0.21%
TOP13CD	Call	0.18	60.00	0.02	Out of the Money	0	2	23	16.67	26.00%	72.00000	1 : 20@72	25 Oct 12	17 Oct 12	28.1	63.50%	3.94%
TOP13CE	Call	-	60.00	0.30	-	0	7	24	-	-	60.00000	1 : 20@63	27 Mar 13	20 Mar 13	50.0	-	-
TOP13PC	Put	-	60.00	0.30	-	0	7	24	-	-	63.00000	1 : 20@63	27 Mar 13	20 Mar 13	30.0	-	-
TOP18CD	Call	0.27	60.00	0.06	Out of the Money	0	2	30	8.89	19.58%	65.00000	1 : 25@48	1 Nov 12	25 Oct 12	20.0	-	-
TOP42CD	Call	0.91	60.00	0.69	Out of the Money	0	7	6	3.30	10.33%	48.00000	1 : 20@48	9 Mar 13	4 Mar 13	20.0	64.63%	0.98%
TOP42PA	Put	1.01	60.00	0.73	Out of the Money	0	7	6	2.97	8.67%	75.00000	1 : 20@12.8	9 Mar 13	4 Mar 13	20.0	63.45%	0.43%
TPIP01CB	Call	0.25	12.00	0.05	Out of the Money	0	2	28	9.60	17.08%	12.80000	1 : 5@12.8	30 Oct 12	22 Oct 12	50.0	66.01%	4.39%
TPIP01PA	Put	0.94	12.00	0.67	Out of the Money	0	2	28	3.19	8.00%	14.80000	1 : 4@3	30 Oct 12	22 Oct 12	25.0	81.91%	0.02%
TRUE01CD	Call	1.32	4.04	1.09	Out of the Money	0	4	12	3.06	6.93%	3.00000	1 : 1@3	14 Dec 12	6 Dec 06	45.0	80.61%	45.02%
TRUE01PD	Put	0.84	4.04	0.32	Out of the Money	0	4	12	4.81	16.83%	4.20000	1 : 1@3.2	14 Dec 12	6 Dec 12	24.0	80.04%	16.55%
TRUE08CC	Call	1.05	4.04	0.88	Out of the Money	0	2	28	3.85	5.20%	3.20000	1 : 1@3.2	30 Oct 12	22 Oct 12	20.0	76.76%	22.12%
TRUE08PA	Put	0.60	4.04	0.18	Out of the Money	0	2	28	6.73	15.84%	4.00000	1 : 1@3.5	30 Oct 12	22 Oct 12	20.0	79.32%	1.30%
TRUE13CD	Call	1.08	4.04	0.66	Out of the Money	0	4	26	3.74	13.37%	3.50000	1 : 1@3.5	28 Dec 12	21 Dec 12	28.6	81.23%	7.34%
TRUE13PA	Put	0.16	4.04	0.00	Out of the Money	0	1	25	25.25	24.75%	3.20000	1 : 1@3.2	27 Sep 12	20 Sep 12	29.5	-	-
TRUE18CC	Call	0.47	4.04	0.43	Out of the Money	0	1	19	4.30	2.48%	3.20000	1 : 2@3.2	21 Sep 12	14 Sep 12	20.0	70.76%	0.22%
TRUE42CA	Call	0.72	4.04	0.59	Out of the Money	0	4	20	2.81	7.43%	2.90000	1 : 2@4.5	22 Dec 12	17 Dec 12	30.0	84.93%	0.10%
TRUE42PA	Put	0.55	4.04	0.26	Out of the Money	0	4	20	3.67	15.84%	4.50000	1 : 2@4.5	22 Dec 12	17 Dec 12	30.0	83.58%	0.02%
TUF01CB	Call	0.87	73.00	0.62	Out of the Money	0	4	12	4.20	8.77%	62.00000	1 : 20@75	14 Dec 12	6 Dec 12	35.0	66.75%	0.39%
TUF01PA	Put	1.33	73.00	0.47	Out of the Money	0	4	12	5.49	15.48%	75.00000	1 : 10@75	14 Dec 12	6 Dec 12	14.0	72.44%	0.55%
TUF13CB	Call	0.59	73.00	0.18	Out of the Money	0	3	29	6.19	18.90%	75.00000	1 : 20@0	1 Dec 12	26 Nov 12	30.0	76.11%	8.91%

Note: Cumulative Volume and Implied Volatility were calculated from 26/07/2012  
Exercise Ratio is no. of shares of common stock : DW