

รายงานดัชนีตลาดหุ้น

	ปิด	เปลี่ยนแปลง	%
SET index	1208.01	10.48	0.88
SET50	833.52	8.05	0.98
SET P/E		15.68	
SET P/BV		2.12	
SET Div. Yield		3.52%	
DOW	13117.51	21.34	0.16
NASDAQ	2989.91	22.01	0.74

ดัชนีชี้วัดเศรษฐกิจ/ตลาดหุ้น

	ปิด	%
เงินบาท/ดอลลาร์สหรัฐ	31.48	-0.19
ดอกเบี้ยพันธบัตรสหรัฐ 10 ปี	1.56	-0.7bps
ราคาน้ำมันเบรนท์ (US\$)	110.26	+0.35
ราคาน้ำมัน US WTI (US\$)	92.30	+0.98
ราคาน้ำมันดิบดูไบ (US\$)	104.57	+0.21
ดัชนีค่าระวางเรือ - BDI	843	-1.06
ราคาทองคำสปอต (US\$)	1,610	+0.40

มูลค่าการซื้อขาย 23,422 ล้านบาท

ล้านบาท	ซื้อ	ขาย	สุทธิ
สถาบันในประเทศ	2,237	1,809	428
ต่างประเทศ	5,122	4,302	820
รายบุคคล	12,597	14,032	-1,435
บัญชีบริษัทหลักทรัพย์	3,467	3,279	188

มูลค่าการซื้อขายสูงสุด รายอุตสาหกรรม

	ล้านบาท	%	% of total
Energy	4,676	2.0	20.0
Banking	3,538	0.5	15.1
Ict	3,039	0.8	13.0
Petro	2,393	3.2	10.2
Food	1,691	0.1	7.2

มูลค่าการซื้อขายสูงสุด รายหลักทรัพย์

	ปิด (บาท)	%	ล้านบาท
PTTGC	60	3.0	1,538
TOP	62.50	5.5	1,340
PTT	325	1.6	1,046
KTB	17.30	0.6	916
INTUCH	64.50	0.8	821

หุ้นเข้าข่ายตามเกณฑ์ Turnover List

ชื่อหุ้น	วันที่เริ่ม	วันที่สิ้นสุด
IRC	23/7/2012	10/8/2012
BTC	30/7/2012	17/8/2012
RCI	30/7/2012	17/8/2012
SUPER	30/7/2012	17/8/2012
SLC	6/8/2012	24/8/2012
WAVE	6/8/2012	24/8/2012

ตลาดแข็งกว่าที่คาด ซื้อเก็งกำไรสั้นๆ

KGI ประเมินดัชนีหุ้นไทยวันอังคารเปิดทรงตัว ที่สุดแล้วจะยังมีแรงซื้อต่างชาติหลักขึ้น แน่เพิ่มพอร์ตเทรตดิ่งไม่เกิน 50% ทั้งนี้ตลาดหุ้นในระยะสั้นแข็งแกร่งกว่าที่เราเคยประเมิน เนื่องจากปัจจัยเสี่ยงจากกรีซในสัปดาห์นี้หมดไปหลังจาก ECB เพิ่มเพดานเงินกู้ฉุกเฉินให้กรีซชั่วคราวเพื่อรอผลการตรวจสอบเศรษฐกิจของกลุ่มเจ้าหนี้ Troika นอกจากนี้การให้สัมภาษณ์ของรองโฆษกรัฐบาลเยอรมันว่านายกรัฐมนตรีเยอรมันสนับสนุนแผนการที่ ECB จะซื้อพันธบัตรของประเทศกลุ่มยูโรอีกครั้งนั้น ยังเป็นจิตวิทยาเชิงบวกอยู่ อย่างไรก็ตามดัชนีหุ้นไทยขึ้นมาเมื่อวานนี้จึงน่าจะมีความผันผวนสูงในวันนี้ ประกอบกับดัชนีดาวโจนส์ลดช่วงบวกลงในครึ่งชั่วโมงสุดท้ายของการซื้อขาย KGI จึงมอง SET วันนี้น่าจะกรอบแคบ

ด้านปัจจัยในประเทศ ภาวะการเมืองยังคงค่อนข้างดี วิปรัฐบาลกล่าวเมื่อวานว่าในช่วง 1 เดือนจากนี้จะไม่มีการนำ พรบ.ปรองดองมาพิจารณาอย่างแน่นอนเนื่องจากมีกฎหมายอื่นที่มีความเร่งด่วนรออยู่ค่อนข้างมาก ด้านผู้นำฝ่ายค้านก็เช่นกันก็ยังไม่รีบร้อนต่อกรอภิปรายไม่ไว้วางใจนายกฯ โดยกล่าวว่าน่าจะรอให้มีการผ่าน พรบ. งบประมาณรายจ่ายปี 2556 ก่อน ภาพรวม KGI ยังมองว่าสถานการณ์การเมืองนิ่งและไม่มีผลลบต่อตลาดหุ้น

กลยุทธ์: สำหรับพอร์ตเทรตดิ่งให้เพิ่มพอร์ตไม่เกิน 50% เล่นสั้นในหุ้นปีโตรเคมีเช่น PTTGC*, IVL* ซึ่งราคายังค่อนข้างต่ำและน่าจะตอบสนองดีต่อความคาดหวังต่อมาตรการยุโรป รวมทั้งหุ้นที่แนวโน้มกำไรไตรมาส 2 โดดเด่นเช่น TVO และ AMATA ทั้งนี้ให้กำหนดระดับ stop loss ไว้ที่ SET Index 1,200 จุด หากดัชนีพลิกกลับมาต่ำกว่านั้นควรพิจารณาตัดขาดทุน ส่วนพอร์ตลงทุนให้ถือหุ้นเช่นเดิม ภาพใหญ่ตลาดยังเป็นแกว่งขึ้นผันผวนสูง

ความเห็นข่าวเด่นจากสถาบันวิจัยฯ

- **คณะทำงาน กสท ย้ำชัดเหตุเลิกสัญญา 3จี-ทรู ชงบอร์ดเลิกสัญญาเป็นทางการ 8 ส.ค.** นี้ ระบุชัดกฎหมาย ส่งผลให้สัญญาเป็น "โมฆะ" ต้องยกเลิกสถานเดียว เขียนแก้ไขบางข้อไม่ได้ แจงสถานะปีเหตุที่ไม่มีความสมบูรณ์สร้างเสถียรภาพฐานโทรคม เพราะขาดไลเซนส์ประเภท 3 เผยตัวเลขสัญญาเดิม 14 ปีครึ่งที่ กท หมายศาลเจ็ด 2 แสนล้านบาท ไม่เห็นความคุ้มค่าสุดท้าย กสท ก็ยกเลิกสัญญา 3จีที่ทำร่วมกับ TRUE* เรายังคงมุมมองว่ามูลค่า 3จีที่ TRUE ได้จากสัญญาที่ทำกับ กสท จะลดลงไม่ว่าสัญญาจะถูกสร้างขึ้นใหม่หรือแก้ไขของเดิมบางส่วน และจากมูลค่า 3จีที่ลดลง ก็เป็นการบังคับ TRUE ให้เข้าร่วมประมูล 3จีบนคลื่นความถี่ 2.1GHz ร่วมกับ ADVANC* และ DTAC* ในเดือนต.ค. นี้ เรายังเชื่อว่าราคาหุ้น TRUE น่าจะปรับตัวสูงขึ้นตาม ADVANC และ DTAC จาก theme การลงทุนเรื่อง 3จีใหม่ เพราะเช่นนั้น ถ้าราคาหุ้น TRUE ปรับตัวลดลงจากข่าวดังกล่าวเราจึงเชื่อว่าจะมีโอกาสเข้าซื้อสะสม แนะนำซื้อเก็งกำไรในหุ้น TRUE
- **PSL คงเป้าค่าระวางเรือ 7,150 เหรียญ/ลำ/วัน แม้ครึ่งปีแรกฟื้น (อินโฟเคสท์)** บมจ.พีรีเซียส ชิปปิ้ง(PSL) คงเป้าค่าระวางเรือในปี 2012 ที่ 7,150 เหรียญสหรัฐ/ลำ/วัน แม้ช่วงครึ่งปีแรกจะฟื้นตัวขึ้นมาได้ แต่ไตรมาส 3/55 ก็คาดว่าจะเข้าสู่โลว์ซีวันตามปกติของอุตสาหกรรมเดินเรือเทกอง ประกอบกับ ปริมาณเรือและความต้องการใช้เรือในช่วงนี้ยังไม่มีความสมดุลกัน ทำให้เกิดภาวะโอเวอร์ซัพพลาย ซึ่งจะเป็นสาเหตุในภาพรวมอุตสาหกรรมยังคงต่ำในช่วงปี 2555-56 นี้ ซึ่งคงจะต้องรอสถานการณ์เติบโตของเศรษฐกิจจีนที่เป็นผู้ใช้ถ่านหินรายใหญ่ของโลก แต่ในมุมมองด้านบวกระยะนี้ ก็จะเป็นโอกาสดีในการเจรจาซื้อเรือมือสอง เพื่อให้บริษัทบรรลุเป้าหมายการมีกองเรือ 60-65 ลำ ภายในปี 2557

Disclaimer

บริษัทหลักทรัพย์ เคจีไอ (ประเทศไทย) จำกัด (มหาชน) ("บริษัท") มิได้ให้การรับรองใดๆ ถึงความถูกต้องและแท้จริงของข้อมูลในเอกสารนี้ ("ข้อมูล") ดังนั้นไม่ว่าจะด้วยเหตุใดก็ตาม บริษัทไม่ขอรับผิดชอบต่อความเสียหายในรายได้ หรือผลประโยชน์ใดๆ ทั้งทางตรงและทางอ้อมที่เกิดขึ้นจากการใช้ ข้อมูล และข้อมูลนี้มิได้จัดทำขึ้นเพื่อเป็นการชักจูงหรือชี้แนะให้ซื้อขายหลักทรัพย์ใดๆ ทั้งนี้ข้อมูลถูกจัดทำขึ้นจากแหล่งข้อมูลที่เป็นปัจจุบันและ บริษัทสงวนสิทธิในการแก้ไขข้อความใดๆ ในเอกสารนี้โดยมิต้องบอกกล่าวล่วงหน้า

- **AAV คาดรายได้-กำไรช่วงไฮซีซั่นครึ่งปีหลังดีกว่าครึ่งแรก,ราคาน้ำมันไม่ต่าง** (อินโฟเควสท์) นายทัตพล แบลเวลด์ ประธานเจ้าหน้าที่บริหาร บมจ.เอเชีย เออิเอชเอ็น (AAV) คาดว่า ผลประกอบการในครึ่งหลังปีนี้ทั้งรายได้และกำไรจะดีกว่าครึ่งแรกของปี เนื่องจากตั้งแต่เดือน ต.ค. 2555 จนถึง ก.พ. 2556 จะเป็นช่วงฤดูกาลท่องเที่ยว (High season) แม้วายุโรปจะเกิดปัญหาวิกฤติเศรษฐกิจ แต่ยังเชื่อว่านักท่องเที่ยวยุโรปจะเดินทางเข้ามาเที่ยวในแถบเอเชียเป็นจำนวนมาก เพราะค่าใช้จ่ายถูกกว่าแหล่งท่องเที่ยวอื่น ส่วนในช่วงครึ่งปีแรกบริษัทคาดว่ารายได้จะเติบโต 20% จากปีก่อน เป็นไปตามเป้าหมายที่วางไว้ว่าจะเติบโต 20-25% และมีอัตราส่วนบรรทุก (load factor) ที่ระดับ 83% จากทั้งปีนี้คาดว่าจะมี load factor ที่ระดับ 85-86% ใกล้เคียงปีก่อน
- **แบงก์ต่างชาติอุ้ม GSTEEL หมิ่นล้าน คาด ต.ค. แก้นี้จบ DE ไม่ถึง 1เท่าโรงเหล็กทันสมัยสุดอาเซียน (โพสต์ทูเดย์)** นายชาญ นวลกุล ประธานกรรมการบริหาร บริษัท บรูคเคอร์ กรุ๊ป (BROOK) ในฐานะที่ปรึกษาการปรับโครงสร้างหนี้ บริษัท จี สตีล(GSTEEL) เผยว่า เร็วๆ นี้บริษัท จี สตีล จะลงนามในสัญญาความร่วมมือ (MOU) กับธนาคารต่างชาติแห่งหนึ่ง ซึ่งเป็นแกนนำกลุ่มผู้ลงทุนใหม่ที่จะใส่เงินเข้ามาประมาณ 1 หมื่นล้านบาทเพื่อเป็นเงินทุนหมุนเวียนให้ GSTEEL เดินเครื่องการผลิตได้ 80-90% จากปัจจุบันที่มีกำลังผลิตประมาณ 60% ของกำลังผลิตรวมหลังจาก เซ็น MOU แล้วจะเปิดเผยชื่อผู้ร่วมทุนใหม่และจะทำการตรวจสอบทรัพย์สินและหนี้สิน (ดีวติดิเจนต์) คาดว่าใช้เวลา 4-6 สัปดาห์ จากนั้นจึงเซ็นสัญญากู้เงินจริง คาดว่ากระบวนการปรับโครงสร้างหนี้ การแปลงหนี้เป็นทุนการหาผู้ร่วมทุนใหม่ ตลอดจนการออกและเสนอขายใบสำคัญแสดงสิทธิซื้อหุ้นสามัญ (GS-W 3) ให้กับผู้ร่วมทุนจะแล้วเสร็จภายในต.ค.นี้
- **ITD รับงานก่อสร้างคลับเฮ้าส์ "NIKANTI GOLF CLUB" มูลค่า 214 ลบ.** (อินโฟเควสท์) นางนิจพร จรณะจิตต์ กรรมการรองประธานบริหารอาวุโส บมจ. อิตาเลียนไทย ดีเวลอปเม้นต์ (ITD) แจ้งว่า เมื่อวันที่ 1 ส.ค. 2555 บริษัทฯ ได้ร่วมลงนามในสัญญาก่อสร้าง กับบริษัท กลุ่ม 15 จำกัด เพื่อดำเนินการก่อสร้างโครงการก่อสร้างคลับเฮ้าส์ ของ NIKANTI GOLF CLUB เป็น งานโครงสร้าง งานสถาปัตยกรรม และงานระบบประกอบอาคาร มูลค่างาน 214 ล้านบาท (รวมภาษีมูลค่าเพิ่ม) ระยะเวลาก่อสร้าง 390 วัน
- **EARTH ปรับโครงสร้างถถน-ผู้บริหารเดินแผน 5 ปีรุกซื้อเหมืองเพิ่ม 5 แห่ง** (อินโฟเควสท์) นายชวรพงศ์ คำดี กรรมการผู้จัดการ บมจ.เอ็นเนอร์ยี เอิร์ธ(EARTH) เผยว่า บริษัทได้ปรับโครงสร้างผู้ถือหุ้นและการบริหารงานด้วยการดึงผู้บริหารมืออาชีพจากต่างประเทศเข้ามาร่วมงาน เพื่อเตรียมพร้อมสำหรับการดำเนินงานตามแผนธุรกิจ 5 ปี ที่มีการตั้งเป้าหมายปริมาณขายถ่านหิน 20 ล้านตัน/ปี ที่มาจากเหมืองของเราเอง โดยคาดว่าจะต้องหาเหมืองเพิ่มอีก 5 เหมือง กำลังการผลิตแห่งละ 4 ล้านตัน/ปี ซึ่งไม่รวมเหมือง 2 แห่งที่บริษัทมีอยู่แล้วที่มีกำลังการผลิต 2 ล้านตัน/ปี

August 7, 2012

Market strategy

Thailand

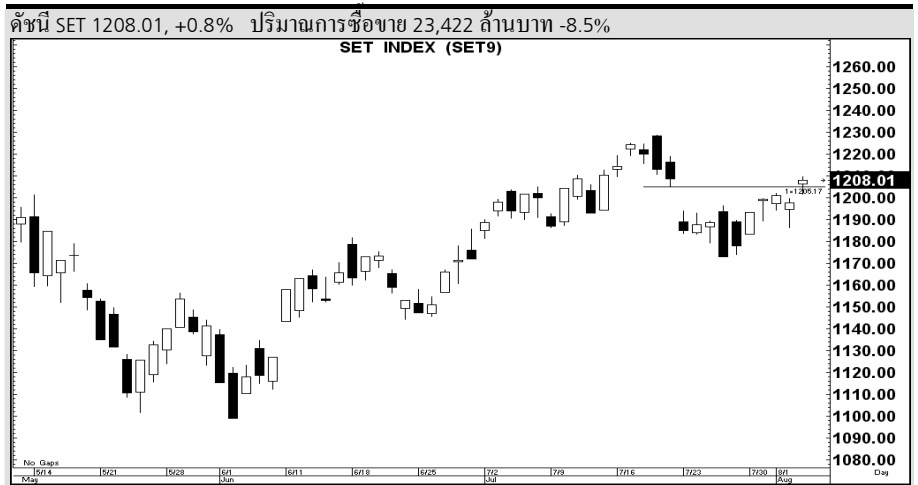
อติศักดิ์ คำมูล
66.2658.8888 ต่อ 8843
Research@kgi.co.th

จิตวิทยาตลาดวันนี้: --- 'แนะนำขาย.

ดัชนี SET วันนี้หากขึ้นเหนืออย่างน้อยสำคัญแนวรับทันที 1205 จุด จักยังคงมีกำลังคิดขึ้นทดสอบต้าน 1217 จุด แต่หากวันนี้ SET ปิดต่ำกว่ารับ 1205 จุด จักสะสมกำลังกดลงสู่รับ 1194 จุด และจักลงสู่แนวรับ 1173 จุด

แนวรับวันนี้: 1194/1183/1173 แนวต้านวันนี้: 1214/1223
แนวโน้มดัชนี SET ระยะกลาง: ขาขึ้นจะเปลี่ยน ? เป้าหมายระยะกลาง: ---/---

หมายเหตุ: (1) ระยะสั้นคือ 1-5 วันทำการ; (2) ระยะกลาง คือ 14-30 วันทำการ; (3) ระยะยาวคือมากกว่า 30 วันทำการ



ที่มา: บิสิกส์

ดัชนี SET ต่อกำไรต่อหุ้นประเมินสิ้นปี 2554 (Price per Earnings Ratio - PER) 14.93 เท่า
ดัชนี SET ต่อมูลค่าบัญชีต่อหุ้นประเมินสิ้นปี 2554 (Price per Book Ratio - PBR) 1.98 เท่า

หุ้นแนะนำซื้อและขายทางเทคนิคระยะสั้นไม่เกิน 5 วันทำการ

หุ้น	แนะนำ	ราคา(บาท) 6/8/55	แนวรับ	แนวต้าน	จุดตัดขาดทุน/ความเห็น
BAY*	ขาย	32.5	30.75	33.5	-
BBL*	ขาย	196.5	186	200	-
KBANK*	ขาย	173	164	176	-
SCB*	ขาย	157.5	149	160	-
TCAP*	ขาย	32.5	30.75	33	-

หมายเหตุ: แนวรับแนวต้านคำนวณสำหรับ 1-5 วันเท่านั้น

หมายเหตุ: (1) แนวโน้มดัชนี SET เป็นการวิเคราะห์เฉพาะปัจจัยกราฟ (Technical Charting) ราคาต่อกำไร (Price to Earnings Ratio-PER) ราคาต่อมูลค่าบัญชี (Price to Book Ratio-PBR) และจิตวิทยาตลาด (2) หุ้นแนะนำเทคนิคอิงตามหลักการเทคนิค (Charting) เพียงอย่างเดียว ซึ่งใช้เพื่อเก็งกำไรระยะสั้นไม่เกิน 5 วันเท่านั้น ผู้ลงทุนควรได้มีการจำกัดขาดทุน หรือขายทำกำไรโดยมีนัยการลงทุนไม่เกิน 5 วัน

Disclaimer

บริษัทหลักทรัพย์ เคจีไอ (ประเทศไทย) จำกัด (มหาชน) ("บริษัท") มิได้ให้การรับรองใดๆ ถึงความถูกต้องและแท้จริงของข้อมูลในเอกสารนี้ ("ข้อมูล") ดังนั้นไม่ว่าจะด้วยเหตุใดก็ตาม บริษัทไม่ขอรับผิดชอบต่อความเสียหายในรายได้ หรือผลประโยชน์ใดๆ ทั้งทางตรงและทางอ้อมที่เกิดขึ้นจากการใช้ ข้อมูล และข้อมูลนี้มิได้จัดทำขึ้นเพื่อเป็นการชักชวนหรือชี้แนะให้ซื้อขายหลักทรัพย์ใดๆ ทั้งนี้ข้อมูลถูกจัดทำขึ้นจากแหล่งข้อมูลที่เป็นปัจจุบันและ บริษัทสงวนสิทธิในการแก้ไขข้อความใดๆ ในเอกสารนี้โดยมิต้องออกคำกล่าวล่วงหน้า

📞 อติศักดิ์ คำมูล
 ☎ 66.2658.8888 ต่อ 8843
 ✉ Research@kgi.co.th

แนะนำ 3 หุ้นเด่นทางเทคนิค

กราฟทางเทคนิคหุ้น APCS ราคาปิดเมื่อวาน 6.05 บาท

Share price, Bt (RHS)



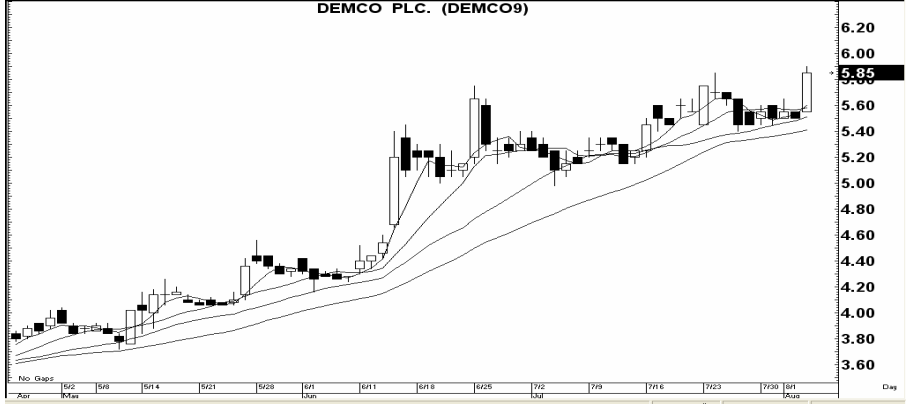
ที่มา: บิสนิวส์

APCS (6.05 บาท)

สัญลักษณ์: ชีตต่อเนื่อง
 เครื่องชี้: ด
 แนะนำ: เก็งกำไรเร็ว
 ความเห็น: แรงเหวี่ยง 6.25; ให้
 ขายตัดขาดทุนหาก
 ราคาต่ำกว่า 5.90

กราฟทางเทคนิคหุ้น DEMCO ราคาปิดเมื่อวาน 5.85 บาท

Share price, Bt (RHS)



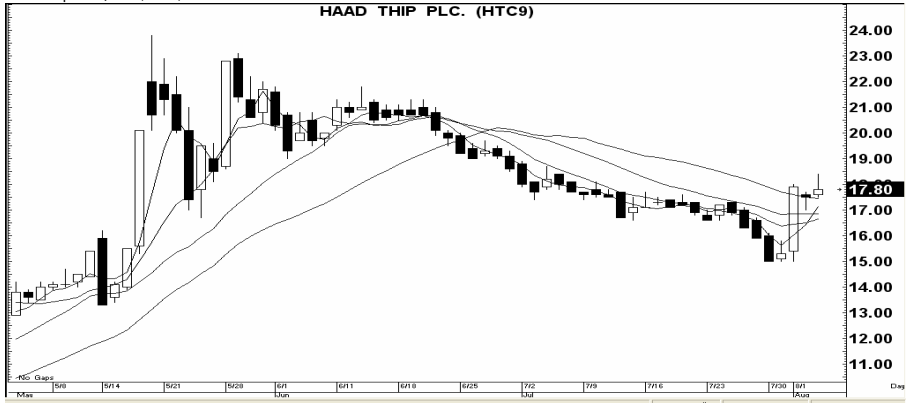
ที่มา: บิสนิวส์

DEMCO (5.85 บาท)

สัญลักษณ์: ชีต
 เครื่องชี้: ด
 แนะนำ: เก็งกำไรเร็ว
 ความเห็น: แรงเหวี่ยง 6.05; ให้
 ขายตัดขาดทุนหาก
 ราคาต่ำกว่า 5.75

กราฟทางเทคนิคหุ้น HTC ราคาปิดเมื่อวาน 17.80 บาท

Share price, Bt (RHS)



ที่มา: บิสนิวส์

HTC (17.80 บาท)

สัญลักษณ์: ชีตแนวรับ
 เครื่องชี้: ด
 แนะนำ: เก็งกำไรเร็ว
 ความเห็น: แรงเหวี่ยง 18.40; ให้
 ขายตัดขาดทุนหาก
 ราคาต่ำกว่า 17.50

หมายเหตุ: หุ้นเด่นที่แนะนำนี้เป็นการคำนวณทางกราฟ (Charting) ที่แสดงกำลัง (Strength) และแรงเหวี่ยง (Momentum) ใน 1 วันหรืออย่างมากไม่เกิน 2 วัน จึงเหมาะสำหรับผู้เก็งกำไร 1-2 วันเท่านั้น ผู้เก็งกำไรพึงต้องจำกัดผลขาดทุน สำหรับผู้เก็งกำไรระยะสั้น 5 วันให้ดูรายชื้อหุ้นเทคนิคในหน้าหนึ่ง

Disclaimer

บริษัทหลักทรัพย์ เคจีไอ (ประเทศไทย) จำกัด (มหาชน) ("บริษัท") มิได้ให้การรับรองใดๆ ถึงความถูกต้องและแท้จริงของข้อมูลในเอกสารนี้ ("ข้อมูล") ดังนั้นไม่ว่าจะด้วยเหตุใดก็ตาม บริษัทไม่ขอรับผิดชอบต่อความเสียหายในรายได้ หรือผลประโยชน์ใดๆ ทั้งทางตรงและทางอ้อมที่เกิดขึ้นจากการใช้ ข้อมูล และข้อมูลนี้มิได้จัดทำขึ้นเพื่อเป็นการชักชวนหรือชี้แนะให้ซื้อขายหลักทรัพย์ใดๆ ทั้งนี้ข้อมูลถูกจัดทำขึ้นจากแหล่งข้อมูลที่เป็นปัจจุบันและ บริษัทสงวนสิทธิในการแก้ไขข้อความใดๆในเอกสารนี้โดยมิต้องออกคำกล่าวล่วงหน้า

รายงานเอ็นวีดีอาร์ (NVDR) ประจำวัน
มูลค่าเพิ่มขึ้นสูงสุด 20 อันดับ

ชื่อหุ้น	ราคา (บาท)	จำนวนหุ้นที่ถือ (ล้านหุ้น)		เอ็นวีดีอาร์เปลี่ยนแปลง		
		3 ส.ค. 55	6 ส.ค. 55	(พันหุ้น)	มูลค่า (ล้านบาท)	(%)
ADVANC	207.00	2,975.49	2,976.62	1,128.7	234.18	0.0
KTB	17.30	11,211.87	11,222.10	10,228.4	177.93	0.1
PTTGC	60.00	4,508.21	4,510.94	2,726.7	162.50	0.1
DTAC	81.75	2,367.20	2,369.17	1,970.9	159.43	0.1
TCAP	32.50	1,281.39	1,285.21	3,813.0	122.86	0.3
SCC	324.00	1,200.37	1,200.72	348.0	112.35	0.0
BBL	196.50	1,913.43	1,913.92	496.2	97.67	0.0
SPALI	18.40	1,718.75	1,722.55	3,800.4	69.95	0.2
KBANK	173.00	2,394.95	2,395.26	305.5	53.06	0.0
INTUCH	64.50	3,208.50	3,209.32	822.8	52.57	0.0
LH	7.90	10,033.30	10,038.66	5,353.6	42.35	0.1
CPALL	35.00	8,986.00	8,987.12	1,119.5	39.85	0.0
BGH	99.00	1,546.28	1,546.59	309.0	30.64	0.0
AP	7.60	2,842.89	2,846.56	3,666.0	27.76	0.1
CPN	48.50	2,179.01	2,179.55	541.6	26.31	0.0
PHATRA	37.75	211.09	211.78	692.0	25.84	0.3
HEMRAJ	3.02	9,725.23	9,733.77	8,537.2	25.64	0.1
EARTH	5.00	2,562.19	2,567.19	5,000.0	24.90	0.2
SCB	157.50	3,394.32	3,394.46	140.2	22.10	0.0
EGCO	114.50	526.55	526.75	195.9	22.01	0.0

ที่มา: ตลาดหลักทรัพย์ฯ และ เคจี ไอ (ประเทศไทย)

หมายเหตุ: ข้อมูลผลของการสะสมอาจ มีการเปลี่ยนแปลงได้ภายหลังการปรับปรุงโดยตลาดหลักทรัพย์ฯ

มูลค่าลดลงสูงสุด 20 อันดับ

ชื่อหุ้น	ราคา (บาท)	จำนวนหุ้นที่ถือ (ล้านหุ้น)		เอ็นวีดีอาร์เปลี่ยนแปลง		
		3 ส.ค. 55	6 ส.ค. 55	(พันหุ้น)	มูลค่า (ล้านบาท)	(%)
BIGC	183.00	824.87	824.72	(155.2)	(28.24)	(0.0)
BAY	32.50	6,075.68	6,075.13	(556.5)	(18.19)	(0.0)
SAMART	9.35	988.16	986.55	(1,612.3)	(15.02)	(0.2)
BLAND	0.87	17,743.71	17,730.86	(12,844.7)	(11.26)	(0.1)
SC	14.90	657.66	657.09	(569.1)	(8.46)	(0.1)
PTTEP	152.00	3,319.20	3,319.15	(47.8)	(7.23)	(0.0)
DEMCO	5.85	549.33	548.11	(1,217.6)	(6.92)	(0.2)
GOLD	6.55	1,134.32	1,133.56	(765.2)	(5.12)	(0.1)
TICON	13.10	780.41	780.03	(381.9)	(4.95)	(0.0)
IVL	30.25	4,814.34	4,814.18	(162.9)	(4.85)	(0.0)
BCP	22.40	1,376.93	1,376.72	(211.3)	(4.69)	(0.0)
CSL	8.10	593.13	592.59	(540.0)	(4.36)	(0.1)
GSTEEL	0.44	20,255.58	20,248.61	(6,964.0)	(3.09)	(0.0)
PF-W3	0.59	393.87	387.90	(5,965.0)	(2.97)	(1.5)
IRPC	3.60	20,435.44	20,434.81	(628.6)	(2.27)	(0.0)
SSC	106.50	265.89	265.87	(20.0)	(2.19)	(0.0)
SMT	9.05	417.95	417.73	(224.3)	(2.03)	(0.1)
TVO	24.70	808.39	808.31	(79.5)	(1.98)	(0.0)
PLE	1.18	811.63	810.03	(1,599.7)	(1.89)	(0.2)
HANA	20.30	804.79	804.70	(89.6)	(1.82)	(0.0)

รายงานหุ้นที่ถูกสั่งห้ามจำหน่าย (Silent Period) (เรียงตามวันที่สิ้นสุด)

ชื่อหุ้น	ระยะเวลาห้ามจำหน่าย		จำนวนหุ้น (ล้านหุ้น)	ร้อยละของหุ้นชำระแล้ว	ทุนชำระแล้ว (ล้านบาท)	จำนวนหุ้นห้ามจำหน่ายคงเหลือ (ล้านหุ้น)				วันแรกในแต่ละช่วงที่สามารถจำหน่ายหุ้นได้				จำนวนหุ้นที่มีการห้ามจำหน่ายแต่ละช่วง (ล้านหุ้น)			
	วันเริ่มต้น	วันสิ้นสุด				6M	12M	18M	24M	6M	12M	18M	24M	6M	12M	18M	24M
QTC	28 ก.ค. 54	27 ก.ค. 55	110.00	55.00	200.00	110.00	82.50	Free	Free	27 ม.ค. 55	27 ก.ค. 55	27 ม.ค. 56	27 ก.ค. 56	27.50	82.50	-	-
APCS	29 ก.ย. 54	28 ก.ย. 55	165.00	50.00	330.00	165.00	123.75	Free	Free	28 มี.ค. 55	28 ก.ย. 55	28 มี.ค. 56	28 ก.ย. 56	41.25	123.75	-	-
APCO	4 พ.ย. 54	3 พ.ย. 55	110.00	55.00	200.00	110.00	82.50	Free	Free	3 พ.ค. 55	3 พ.ย. 55	3 พ.ค. 56	3 พ.ย. 56	27.50	82.50	-	-
KBS	27 พ.ค. 54	26 พ.ย. 55	275.00	55.00	500.00	275.00	206.25	Free	Free	26 พ.ย. 54	26 พ.ค. 55	26 พ.ย. 55	26 พ.ค. 56	68.75	206.25	-	-
HYDRO	15 ธ.ค. 54	14 ธ.ค. 55	71.50	55.00	130.00	71.50	53.63	Free	Free	14 มี.ย. 55	14 ธ.ค. 55	14 มี.ย. 56	14 ธ.ค. 56	17.88	53.63	-	-
CHOW	21 ธ.ค. 54	20 ธ.ค. 55	440.00	55.00	800.00	440.00	330.00	Free	Free	20 มี.ย. 55	20 ธ.ค. 55	20 มี.ย. 56	20 ธ.ค. 56	110.00	330.00	-	-
PJW	28 ก.พ. 55	27 ก.พ. 56	303.60	55.00	552.00	303.60	227.70	Free	Free	27 ส.ค. 55	27 ก.พ. 56	27 ส.ค. 56	27 ก.พ. 57	75.90	227.70	-	-
VIH	9 พ.ค. 55	8 พ.ค. 56	296.36	55.39	535.00	296.36	222.27	Free	Free	8 พ.ย. 55	8 พ.ค. 56	8 พ.ย. 56	8 พ.ค. 57	74.09	222.27	-	-
AAV	31 พ.ค. 55	30 พ.ค. 56	2,667.50	55.00	4,850.00	2,667.50	2,000.63	Free	Free	30 พ.ย. 55	30 พ.ค. 56	30 พ.ย. 56	30 พ.ค. 57	666.88	2,000.63	-	-

ที่มา: ตลาดหลักทรัพย์ฯ และ เคจี ไอ (ประเทศไทย)

หมายเหตุ: BMCL มีหุ้นที่ถูกสั่งห้ามจำหน่ายคงเหลือในช่วง 30M =3,107.0 ล้านหุ้น, 36M=1,553.5 ล้านหุ้น และหลังจาก 36M=Free

Disclaimer

บริษัทหลักทรัพย์ เคจีไอ (ประเทศไทย) จำกัด (มหาชน) (“บริษัท”) มิได้ให้การรับรองใดๆ ถึงความถูกต้องและแท้จริงของข้อมูลในเอกสารนี้ (“ข้อมูล”) ดังนั้นไม่ว่าจะด้วยเหตุใดก็ตาม บริษัทไม่ขอรับผิดชอบต่อความเสียหายในรายได้ หรือผลประโยชน์ใดๆ ทั้งทางตรงและทางอ้อมที่เกิดขึ้นจากการใช้ ข้อมูล และข้อมูลนี้มีได้จัดทำขึ้นเพื่อเป็นการชักชวนหรือชี้แนะให้ซื้อขายหลักทรัพย์ใดๆ ทั้งนี้ข้อมูลถูกจัดทำขึ้นจากแหล่งข้อมูลที่เป็นปัจจุบันและ บริษัทสงวนสิทธิในการแก้ไขข้อความใดๆ ในเอกสารนี้โดยมิต้องออกคำกล่าวล่วงหน้า

ปฏิทินหุ้ฒ

จันทร	อังการ	พุธ	พฤหัสบดี	ศุกร
6 ส.ค. 55	7 ส.ค. 55	8 ส.ค. 55	9 ส.ค. 55	10 ส.ค. 55
TPC XD @ 0.75 บาท จ่าย 22 ส.ค. 55 SCC XD @ 4.5 บาท จ่าย 23 ส.ค. 55 PF-W3 เข้าเทรด SET วันแรก เพิ่มทุน TRC เข้าเทรด 137,250 หุ้ฒ เพิ่มทุน SIRI เข้าเทรด 10,941,260 หุ้ฒ	DCC XD @ 0.79 บาท ITW XD @ 0.22 บาท จ่าย 23 ส.ค. 55 CIG-W3 ขึ้น SP เพื่อใช้สิทธิครั้งสุดท้าย ตั้งแต่ 7 - 31 ส.ค. 55 ADVA01CB ขึ้น SP เพื่อใช้สิทธิครั้งสุดท้าย ADVA01PB ขึ้น SP เพื่อใช้สิทธิครั้งสุดท้าย AOT01CB ขึ้น SP เพื่อใช้สิทธิครั้งสุดท้าย AOT01PB ขึ้น SP เพื่อใช้สิทธิครั้งสุดท้าย BJC01CA ขึ้น SP เพื่อใช้สิทธิครั้งสุดท้าย ESSO01CB ขึ้น SP เพื่อใช้สิทธิครั้งสุดท้าย ESSO01PB ขึ้น SP เพื่อใช้สิทธิครั้งสุดท้าย IRPC01CB ขึ้น SP เพื่อใช้สิทธิครั้งสุดท้าย IRPC01PA ขึ้น SP เพื่อใช้สิทธิครั้งสุดท้าย KBAN01CB ขึ้น SP เพื่อใช้สิทธิครั้งสุดท้าย KBAN01PB ขึ้น SP เพื่อใช้สิทธิครั้งสุดท้าย KTB01CC ขึ้น SP เพื่อใช้สิทธิครั้งสุดท้าย KTB01PB ขึ้น SP เพื่อใช้สิทธิครั้งสุดท้าย PTTE01CC ขึ้น SP เพื่อใช้สิทธิครั้งสุดท้าย PTTE01PC ขึ้น SP เพื่อใช้สิทธิครั้งสุดท้าย SCB01CB ขึ้น SP เพื่อใช้สิทธิครั้งสุดท้าย SCB01PA ขึ้น SP เพื่อใช้สิทธิครั้งสุดท้าย ตั้งแต่ 7 - 10 ส.ค. 55 เพิ่มทุน BTS เข้าเทรด 22 หุ้ฒ เพิ่มทุน PTTGC เข้าเทรด 293,823 หุ้ฒ เพิ่มทุน TOG เข้าเทรด 1,013,300 หุ้ฒ	SNC XD @ 1 บาท จ่าย 27 ส.ค. 55 เพิ่มทุน MINT เข้าเทรด 20,687,424 หุ้ฒ	KBAN13CE ขึ้น SP เพื่อใช้สิทธิครั้งสุดท้าย ตั้งแต่ 9 - 15 ส.ค. 55	ADVA13CD ขึ้น SP เพื่อใช้สิทธิครั้งสุดท้าย PTTE13CE ขึ้น SP เพื่อใช้สิทธิครั้งสุดท้าย SCC13CD ขึ้น SP เพื่อใช้สิทธิครั้งสุดท้าย ตั้งแต่ 10 - 16 ส.ค. 55 CPNRF XD @ 0.2823 บาท POPF XD @ 0.2491 บาท จ่าย 31 ส.ค. 55
13 ส.ค. 55	14 ส.ค. 55	15 ส.ค. 55	16 ส.ค. 55	17 ส.ค. 55
ชุดเขยวันเฉลิมพระชนมพรรษา สมเด็จพระนางเจ้าฯ พระบรมราชินีนาถ	SCCC XD @ 7 บาท จ่าย 31 ส.ค. 55		IRPC13CC ขึ้น SP เพื่อใช้สิทธิครั้งสุดท้าย ตั้งแต่ 16 - 21 ส.ค. 55	PSL XD @ 0.1 บาท จ่าย 3 ก.ย. 55 SALEE XD @ 0.11 บาท จ่าย 4 ก.ย. 55
20 ส.ค. 55	21 ส.ค. 55	22 ส.ค. 55	23 ส.ค. 55	24 ส.ค. 55
			SMM XW 4:1 @ ฟรี	
27 ส.ค. 55	28 ส.ค. 55	29 ส.ค. 55	30 ส.ค. 55	31 ส.ค. 55
3 ก.ย. 55	4 ก.ย. 55	5 ก.ย. 55	6 ก.ย. 55	7 ก.ย. 55
	AIT-W1 ขึ้น SP เพื่อใช้สิทธิครั้งสุดท้าย ตั้งแต่ 4 - 28 ก.ย. 55			
10 ก.ย. 55	11 ก.ย. 55	12 ก.ย. 55	13 ก.ย. 55	14 ก.ย. 55
17 ก.ย. 55	18 ก.ย. 55	19 ก.ย. 55	20 ก.ย. 55	21 ก.ย. 55
	GL XW 3:1 @ 0.1 บาท			
24 ก.ย. 55	25 ก.ย. 55	26 ก.ย. 55	27 ก.ย. 55	28 ก.ย. 55

ที่มา : ตลาดหลักทรัพย์ฯ

ประจำวันที่ 7 ส.ค. 55

หมายเหตุ :

IPO : หุ้ฒเข้าใหม่

XD : ผู้ซื้อหลักทรัพย์ไม่ได้สิทธิรับเงินปันผล

XE : วันปิดสมุดทะเบียนผู้ถือใบสำคัญแสดงสิทธิ เพื่อการใช้สิทธิแปลงสภาพก่อนกำหนด

XR : ผู้ซื้อหลักทรัพย์ไม่ได้สิทธิจองซื้อหุ้ฒออกใหม่

XT : ผู้ซื้อหลักทรัพย์ไม่ได้สิทธิรับใบสำคัญแสดงสิทธิในการซื้อหุ้ฒเพิ่มทุนที่โอนสิทธิได้

XW : ผู้ซื้อหลักทรัพย์ไม่ได้สิทธิรับใบสำคัญแสดงสิทธิที่จะซื้อหลักทรัพย์

Disclaimer

บริษัทหลักทรัพย์ เคจีไอ (ประเทศไทย) จำกัด (มหาชน) (“บริษัท”) มิได้ให้การรับรองใดๆ ถึงความถูกต้องและแท้จริงของข้อมูลในเอกสารนี้ (“ข้อมูล”) ดังนั้นไม่ว่าจะด้วยเหตุใดก็ตาม บริษัทฯไม่ขอรับผิดชอบต่อความเสียหายในรายได้ หรือผลประโยชน์ใดๆ ทั้งทางตรงและทางอ้อมที่เกิดขึ้นจากการใช้ ข้อมูล และข้อมูลนี้มิได้จัดทำขึ้นเพื่อเป็นการชักชวนหรือชี้แนะให้ซื้อขายหลักทรัพย์ใดๆ ทั้งนี้ข้อมูลถูกจัดทำขึ้นจากแหล่งข้อมูลที่เป็นปัจจุบันและ บริษัทฯสงวนสิทธิในการแก้ไขข้อความใดๆในเอกสารนี้โดยมิต้องบอกกล่าวล่วงหน้า

รายงานผลสำรวจการกำกับดูแลกิจการบริษัทจดทะเบียน (CG Report)

ลำดับ	ชื่อบริษัท	ราคาปิด (บาท)	ชื่อย่อ	จำนวนตราสัญลักษณ์	ลำดับ	ชื่อบริษัท	ราคาปิด (บาท)	ชื่อย่อ	จำนวนตราสัญลักษณ์
1	บริษัท แอควาเน็กซ์ อินโฟโซลูชัน จำกัด (มหาชน)	207.00	ADVANC	▲▲▲▲▲	41	บริษัท เอ็ม.ซี.เอส.สตeel จำกัด (มหาชน)	6.65	MCS	▲▲▲
2	บริษัท เอเชีย กรีน เอนเนอร์จี จำกัด (มหาชน)	3.20	AGE	▲▲▲▲	42	บริษัท โมเดิร์นฟาร์มกรุ๊ป จำกัด (มหาชน)	6.40	MODERN	N/R
3	บริษัท อามิก โอเทค จำกัด (มหาชน)	16.00	AH	▲▲▲▲	43	บริษัท พญาบุรุษ โฮลดิ้ง จำกัด (มหาชน)	17.80	PS	▲▲▲▲▲
4	บริษัท อมตะ คอร์ปอเรชั่น จำกัด (มหาชน)	17.30	AMATA	▲▲▲▲	44	บริษัท พีซีเอส ซิปป์ จำกัด (มหาชน)	14.20	PSL	▲▲▲▲▲
5	บริษัท ท่าอากาศยานไทย จำกัด (มหาชน)	68.25	AOT	▲▲▲▲▲	45	บริษัท ปตท. จำกัด (มหาชน)	325.00	PTT	▲▲▲▲▲
6	บริษัท เอเชียโทรคอมพิวติคัล ดีเวลอปเม้นท์ จำกัด (มหาชน)	7.60	AP	▲▲▲▲	46	บริษัท ปตท.สำรวจและผลิตปิโตรเลียม จำกัด (มหาชน)	152.00	PTTEP	▲▲▲▲▲
7	บริษัท บานปู จำกัด (มหาชน)	416.00	BANPU	▲▲▲▲▲	47	บริษัท พีทีที โกลบอล เคมิคอล จำกัด (มหาชน)	60.00	PTTGC	N/R
8	ธนาคารกรุงศรีอยุธยา จำกัด (มหาชน)	32.50	BAY	▲▲▲▲▲	48	บริษัท ควอลิตี้เฮาส์ จำกัด (มหาชน)	1.80	QH	▲▲▲▲▲
9	ธนาคารกรุงเทพ จำกัด (มหาชน)	196.50	BBL	▲▲▲▲▲	49	บริษัท อาร์ ซี แอล จำกัด (มหาชน)	6.50	RCL	▲▲▲
10	บริษัท บางจากปิโตรเลียม จำกัด (มหาชน)	22.40	BCP	▲▲▲▲▲	50	บริษัท ห้างสรรพสินค้าโรบินสัน จำกัด (มหาชน)	60.50	ROBINS	▲▲▲▲▲
11	บริษัท บีอีซี เวิลด์ จำกัด (มหาชน)	54.50	BEC	▲▲▲▲	51	บริษัท สวนอุตสาหกรรมโรจนะ จำกัด (มหาชน)	8.80	ROJNA	▲▲▲
12	บริษัท ทางด่วนกรุงเทพ จำกัด (มหาชน)	28.00	BECL	▲▲▲▲	52	บริษัท สาลูอุตสาหกรรม จำกัด (มหาชน)	7.50	SALEE	N/R
13	บริษัท กรุงเทพดุสิตเวชการ จำกัด (มหาชน)	99.00	BGH	N/R	53	บริษัท สมบูรณ์ แอ๊ดวานซ์ เทคโนโลยี จำกัด (มหาชน)	30.25	SAT	▲▲▲▲▲
14	บริษัท โรงพยาบาลบำรุงราษฎร์ จำกัด (มหาชน)	78.00	BH	▲▲▲▲	54	ธนาคารไทยพาณิชย์ จำกัด (มหาชน)	157.50	SCB	▲▲▲▲▲
15	บริษัท บีอีซี ซูเปอร์เซ็นเตอร์ จำกัด (มหาชน)	183.00	BIGC	▲▲▲▲	55	บริษัท ปูนซิเมนต์ไทย จำกัด (มหาชน)	324.00	SCC	▲▲▲▲▲
16	บริษัท บีทีเอส กรุ๊ป โฮลดิ้ง จำกัด (มหาชน)	0.83	BTS	▲▲▲▲	56	บริษัท แอสสิริ จำกัด (มหาชน)	2.40	SIRI	▲▲▲
17	บริษัท ชาร์ สตีล อินดัสทรี จำกัด (มหาชน)	2.02	CHOW	N/R	57	บริษัท สุภาลัย จำกัด (มหาชน)	18.40	SPALI	▲▲▲
18	บริษัท ช.การช่าง จำกัด (มหาชน)	7.00	CK	▲▲▲▲	58	บริษัท ศรีรังสรรค์อินดัสทรี จำกัด (มหาชน)	14.50	STA	▲▲▲
19	บริษัท ซีที ออลล์ จำกัด (มหาชน)	35.00	CPALL	▲▲▲▲	59	บริษัท ไทยสแตนเลย์การไฟฟ้า จำกัด (มหาชน)	206.00	STANLY	▲▲▲
20	บริษัท เซ็นทรัลพัฒนา จำกัด (มหาชน)	48.50	CPN	▲▲▲▲	60	บริษัท ซีโน-ไทย เอ็นจิเนียริ่งแอนด์คอนสตรัคชั่น จำกัด (มหาชน)	15.30	STEC	▲▲▲
21	บริษัท โนนาสตีเซรามิค จำกัด (มหาชน)	52.75	DCC	▲▲▲	61	บริษัท ทีบีไอแอสฟัลท์ จำกัด (มหาชน)	39.75	TASCO	▲▲▲
22	บริษัท กระเบื้องหลังคาตราเพชร จำกัด (มหาชน)	6.60	DRT	▲▲▲	62	บริษัท ทูนฮอนชาด จำกัด (มหาชน)	32.50	TCAP	▲▲▲
23	บริษัท โทเทิล แอ็คเซ็ส คอมมูนิเคชั่น จำกัด (มหาชน)	81.75	DTAC	▲▲▲	63	บริษัท การบินไทย จำกัด (มหาชน)	20.10	THAI	▲▲▲
24	บริษัท จัดการและพัฒนาทรัพยากรน้ำภาคตะวันออก จำกัด (มหาชน)	10.20	EASTW	▲▲▲	64	บริษัท ไทคอน อินดัสทรีคอนกรีต จำกัด (มหาชน)	13.10	TICON	▲▲
25	บริษัท ผลิตไฟฟ้า จำกัด (มหาชน)	114.50	EGCO	▲▲▲	65	บริษัท ทีเอสทีไฟแนนเชียลกรุ๊ป จำกัด (มหาชน)	40.25	TISCO	▲▲▲
26	บริษัท เหมราชพัฒนาที่ดิน จำกัด (มหาชน)	3.02	HEMRAJ	▲▲▲	66	ธนาคารทหารไทย จำกัด (มหาชน)	1.53	TMB	▲▲▲
27	บริษัท โฮม โปรดักส์ เซ็นเตอร์ จำกัด (มหาชน)	11.90	HMPRO	▲▲▲	67	บริษัท ค้าปลีกไทย จำกัด (มหาชน)	5.90	TMT	▲▲▲
28	บริษัท อินดอร์ไฮโดร จำกัด (มหาชน)	8.40	IHL	N/R	68	บริษัท ไทย เอ็น ดี ที จำกัด (มหาชน)	5.10	TNDT	N/R
29	บริษัท อินคอร์ปอเรชั่น จำกัด (มหาชน)	64.50	INTUCH	▲▲▲	69	บริษัท ไทยออยล์ จำกัด (มหาชน)	62.50	TOP	▲▲▲
30	บริษัท ไออาร์พีซี จำกัด (มหาชน)	3.60	IRPC	▲▲▲	70	บริษัท พลาสติก และทีเอชไทย จำกัด (มหาชน)	9.80	TPAC	▲▲
31	บริษัท อินโดรามา เวนเจอร์ส จำกัด (มหาชน)	30.25	IVL	▲▲▲	71	บริษัท ทีริท จำกัด (มหาชน)	5.90	TRT	▲▲
32	ธนาคารกสิกรไทย จำกัด (มหาชน)	173.00	KBANK	▲▲▲	72	บริษัท ทู คอร์ปอเรชั่น จำกัด (มหาชน)	4.02	TRUE	▲▲
33	ธนาคารเกียรตินาคิน จำกัด (มหาชน)	42.50	KK	▲▲▲	73	บริษัท ไทยสตีลเคเบิล จำกัด (มหาชน)	11.80	TSC	▲▲
34	บริษัท น้ำตาลขอนแก่น จำกัด (มหาชน)	12.10	KSL	▲▲▲	74	บริษัท ทาธา สตีล (ประเทศไทย) จำกัด (มหาชน)	0.79	TSTH	▲▲
35	ธนาคารกรุงไทย จำกัด (มหาชน)	17.30	KTB	▲▲▲	75	บริษัท ทรูเนชั่นไทย เอเยนซี จำกัด (มหาชน)	15.30	TTA	▲▲
36	บริษัท แลนด์แอนด์เฮาส์ จำกัด (มหาชน)	7.90	LH	▲▲▲	76	บริษัท น้ำประปาไทย จำกัด (มหาชน)	7.25	TTW	▲▲
37	บริษัท แอล.พี.เอ็น. ดีเวลลอปเม้นท์ จำกัด (มหาชน)	16.90	LPN	▲▲▲	77	บริษัท นามันพีซีไทย จำกัด (มหาชน)	24.70	TVO	▲▲
38	บริษัท เมเจอร์ ซินีเพล็กซ์ กรุ๊ป จำกัด (มหาชน)	18.70	MAJOR	▲▲▲	78	บริษัท ยูนิมิท เอ็นจิเนียริ่ง จำกัด (มหาชน)	3.24	UEC	▲▲
39	บริษัท สยามแม็คโคร จำกัด (มหาชน)	330.00	MAKRO	▲▲▲	79	บริษัท วะชัย กรุ๊ป จำกัด (มหาชน)	4.20	VNG	▲▲
40	บริษัท อสมท จำกัด (มหาชน)	29.00	MCOT	▲▲▲					

ที่มา: www.thai-iod.com

หมายเหตุ

Cooperate Governance Report (CGR) เป็นการจัดทำร่วมกันระหว่างสำนักงาน ก.ล.ต. ตลาดหลักทรัพย์แห่งประเทศไทย และ สมาคมส่งเสริมสถาบันกรรมการบริษัทไทย (Thai IOD)

โดยใช้จำนวนตราสัญลักษณ์ของคณะกรรมการบริษัทแต่ละแห่งมาแสดงระดับคะแนนในแต่ละกลุ่ม และจะทำการเผยแพร่รายชื่อเฉพาะบริษัทที่ได้คะแนนอยู่ในระดับ "ดี (Good)" ขึ้นไป

ความหมายของจำนวนตราสัญลักษณ์

ดีเลิศ (Excellent)

ดีมาก (Very Good)

ดี (Good)

N/R

ไม่ปรากฏชื่อในรายงาน CGR

Disclaimer

บริษัทหลักทรัพย์ เคจีไอ (ประเทศไทย) จำกัด (มหาชน) ("บริษัท") มิได้ให้การรับรองใดๆ ถึงความถูกต้องและแท้จริงของข้อมูลในเอกสารนี้ ("ข้อมูล") ดังนั้นไม่ว่าจะด้วยเหตุใดก็ตาม บริษัทไม่ขอรับผิดชอบต่อความเสียหายในรายได้ หรือผลประโยชน์ใดๆ ทั้งทางตรงและทางอ้อมที่เกิดขึ้นจากการใช้ ข้อมูล และข้อมูลนี้มิได้จัดทำขึ้นเพื่อเป็นการชักชวนหรือชี้แนะให้ซื้อขายหลักทรัพย์ใดๆ ทั้งนี้ข้อมูลถูกจัดทำขึ้นจากแหล่งข้อมูลที่เป็นปัจจุบันและ บริษัทสงวนสิทธิในการแก้ไขข้อความใดๆ ในเอกสารนี้โดยมิต้องบอกกล่าวล่วงหน้า