



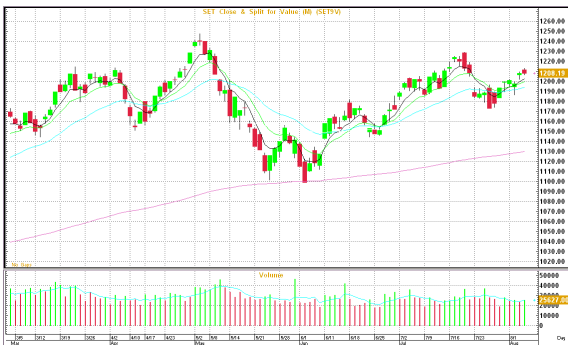
MORNING CALL ACTION NOTES

By Globlex Research Department

August 8, 2012

MARKET SUMMARY- Aug 7, 2012

CLOSE	1,208.19	VOLUME	B25,626.69bn
CHANGE	0.18	P/E	15.77
% CHG.	0.01%	P/BV	2.11



WORLD INDICES

	Last	Change	%Change
DJIA	13,168.60	51.09	0.39%
S&P500	1,401.35	7.12	0.51%
NASDAQ	3,015.86	25.95	0.87%
FTSE	5,841.24	32.47	0.6%
DAX	6,967.95	49.23	0.71%
NIKKEI	8,803.31	77.02	0.88%
H. SENG	20,072.55	73.83	0.37%
FTSTI	3,067.74	-4.08	-0.13%

COMMODITIES

NYMEX	93.67	1.47	1.59%
BRENT	112	2.45	2.24%
GOLD	1,612.80	-3.40	-0.21%

CURRENCIES

BT / \$	31.49	0.04	0.13%
\$ / EURO	1.2396	-0.0004	-0.03%
YEN / \$	78.58	0.34	0.43%

Transaction by Investor Group in SET

Investor Type	7-8-12	MTD	YTD
Local Institutions	377.51	-1,057.27	-46,028.27
Proprietary Trading	78.68	688.33	1,230.33
Foreign	1,172.28	1,862.71	65,699.71
Retail	-1,628.47	-1,493.80	-20,901.80

Market View : ยืน 1,200 แนวโน้มขาขึ้น

Technical : แนวรับ 1,200/ 1,190 แนวต้าน 1,210/1,230

หุ้นแนะนำพิเศษ: CPN แนวรับ 48.25-48.50 แนวต้าน 50/50.75

หุ้นเด่นรายวัน: TGCI TFD IFS

วันอังคารตลาดหุ้นไทยบวกแต่แทบไม่เปลี่ยนแปลงจากวันก่อนหน้า คดัชนี SET ปิดที่ 1,208.19 จุด เพิ่มขึ้น 0.18 จุด (+0.01%) มูลค่าการซื้อขาย 25,626.69 ล้านบาท นักลงทุนต่างชาติซื้อสุทธิอีก 1,172.28 ล้านบาท **แนวโน้มตลาดหุ้นไทย** ทางฝ่ายวิจัย บล.โกลเบล็ก คาดมีแนวโน้มผันผวนในกรอบ 1,200-1,230 และมีการเข้าซื้อเล่นรอบตามการประกาศผลประกอบการรายหลักทรัพย์ การปรับตัวเป็นจังหวะในการเข้าซื้อ ในขณะที่ S50U12 ปิดตัวด้วยแท่งเทียนโดจแสดงสัญญาณการพักตัวปรับตัว ระหว่างวันเน้นยืนเส้นแนวรับขาขึ้น 825 ได้เท่านั้น แนวต้าน 830 SET50 เน้นยืน 830 ไม่ควรต่ำกว่าลงมา GFQ12 เก่งกำไรในกรอบ 24,060-24,180 GFV12 เก่งกำไรในกรอบ 24,170-24,320 SVQ12 เก่งกำไรระยะสั้นในกรอบ 876-890 SVV12 เก่งกำไรระยะสั้นในกรอบ 881-898

กลยุทธ์ กลุ่มพลังงานการปรับตัวเป็นการปรับเพื่อขึ้นต่อ ซึ่งเป็นจังหวะในการเข้าซื้อถือหรือซื้อเก็งกำไร กลุ่มธนาคารซื้อเก็งกำไร มีแนวโน้มที่จะกลับตัวขึ้น BBL KBANK SCB BAY กลุ่มขนส่ง BTC JUTHA TTA กลุ่มวัสดุฯ SCC SCCC TCMC TPIPL กลุ่มอสังหาฯ CPN MK ROJNA TFD กลุ่มสื่อสาร THCOM ADVANC แนวรับหลัก 200 หุ้นรายหลักทรัพย์ IRPC BWG TISCO ระยะกลาง ถือ / ซื้อคืนเมื่อปรับลงแรง

หุ้นแนะนำพิเศษ

CPN (ราคาปิด 49 ซื้อ เป้าหมาย 62) รายได้มีศักยภาพเติบโตต่อเนื่องจาก 1) การรับรู้รายได้เต็มปีของสาขาที่เปิดใหม่ 3 แห่ง 2) สาขาตลาดพร้าวกลับมาดำเนินงานหลังปิดปรับปรุงในเดือนส.ค.54 3) สาขาที่จะเปิดใหม่ปีนี้อีก 2 แห่ง 4) การปรับขึ้นค่าเช่า ส่งผลให้กำไรปกติปี 55 เด็บโตราว 3.7 พันล้านบาทเติบโต 29%YoY และอาจมี upside ได้อีกจากการบันทึกกำไรจากการขายอาคารสำนักงาน ดิ ออฟฟิศ แอท เซ็นทรัลเวิลด์ มูลค่า 4-5 พันล้านบาท เข้ากองทุนรวมอสังหาฯที่คาดว่าจะแล้วเสร็จราว 3Q55

หุ้นเด่นรายวัน

TGCI (ราคาปิด 4.36 ซื้อถึงกำไร) แนวโน้มผลประกอบการ 2Q55 เด็บโต YoY จากความต้องการทั้งในประเทศและต่างประเทศเพิ่มขึ้น ส่วนยอดขายที่ดินจากนิคมอุตสาหกรรมก็เริ่มฟื้นตัวขึ้น ตั้งเป้ารายได้ทั้งปีเติบโตไม่ต่ำกว่า 20% YoY

TFD (ปิด 2.12 ซื้อถึงกำไร) คาดผลประกอบการ 2Q55 จะออกมาเพิ่มขึ้นทั้ง QoQ และ YoY โดยมีปัจจัยหนุนจากยอดโอนขายที่ดินที่สูงขึ้นโดยเบื้องต้นผู้บริหารคาดว่ารายได้ใน 2Q55 จะเพิ่มขึ้นประมาณ 30-50% จาก 1Q55 และคาดว่าจะเพิ่มขึ้นต่อเนื่องอีก 50% ใน 3Q55 เพราะจะมีการโอนขายที่ดินอีก

1 ลีดมูลค่ารวมกว่า 500 ล้านบาท(ที่ : พันหุ้น)

IFS (ราคาปิด 1.72 ซื้อถึงกำไร) กำไรสุทธิ 2Q55 เพิ่มขึ้น 52%YoY เป็น 26 ล้านบาท ส่วนกำไรครั้งที่ 54 ล้านบาทเพิ่มขึ้น 42%YoY จากการเพิ่มขึ้นของสินเชื่อแฟคตอริง สินเชื่อเช่าซื้อ และผลตอบแทนของพอร์ตสินเชื่อที่ปรับดีขึ้น

ปัจจัยบวก	ปัจจัยลบ
<ul style="list-style-type: none"> + โฆษกรัฐบาลเยอรมนีแถลงถึงการสนับสนุนแผนการของธนาคารกลางยุโรป (ECB) ในการเข้าซื้อพันธบัตรของประเทศยูโรโซนซึ่งกำลังประสบปัญหา + วานนี้ที่ประชุมคณะรัฐมนตรีมีมติให้ขยายเวลาการลดอัตราภาษีมูลค่าเพิ่ม (VAT) จาก 10% เหลือ 7% ที่จะสิ้นสุดลงวันที่ 30 ก.ย. 55 ออกไปอีก 2 ปี ถึงวันที่ 30 ก.ย.57 เพื่อกระตุ้นกำลังซื้อของประชาชน การใช้จ่ายและการลงทุนภาคเอกชน ซึ่งมีส่วนสำคัญต่อการฟื้นตัวทางเศรษฐกิจของประเทศ 	<ul style="list-style-type: none"> - เยอรมนีรายงานยอดสั่งซื้อภาคการผลิตหดตัวลงในเดือนมิถุนายน หลังจากที่เพิ่มขึ้นในเดือนพ.ค. เนื่องจากยอดสั่งซื้อจากต่างประเทศและในประเทศลดลง บ่งชี้ว่า กิจกรรมในภาคอุตสาหกรรมของเยอรมนี ซึ่งมีเศรษฐกิจขนาดใหญ่ที่สุดในยุโรป อาจชะลอตัวลงใน 3Q55 - เศรษฐกิจของอังกฤษหดตัวลง 0.2% ในช่วง 3 เดือนที่สิ้นสุดเดือนก.ค. หลังจากปรับตัวลง 0.7% ในเดือนเม.ย.-มิ.ย. ซึ่งส่วนหนึ่งมาจากวันหยุดพิเศษและการเลื่อนวันหยุดธนาคารในเดือนพ.ค. ไปเป็นเดือนมิ.ย. เพื่อให้ประชาชนสามารถร่วมฉลองการครองราชย์ครบ 60 ปีของสมเด็จพระราชินีอลิซาเบธ - การผลิตภาคอุตสาหกรรมของอังกฤษในเดือนมิ.ย.ลดลง 2.5% เทียบกับที่ขยายตัว 1.0% ในเดือนพ.ค. และเมื่อเทียบกับเดือนมิ.ย.ปี 2554 การผลิตภาคอุตสาหกรรมร่วงลง 4.3%MoM การปรับตัวลงของการผลิตภาคอุตสาหกรรมในเดือนมิ.ย. นับว่าเป็นการร่วงหนักที่สุดนับแต่เดือนพ.ย.51 และหากเทียบรายปี เป็นการปรับตัวลงรุนแรงสุดนับแต่เดือนพ.ย.52 - อิตาลีรายงานการผลิตในภาคอุตสาหกรรมลดลง 1.4%MoM ในเดือนมิ.ย. หลังจากที่ขยายตัว 1.0% ในเดือนพ.ค. และหากเทียบรายปี การผลิตในเดือนมิ.ย.หดตัวลง 8.2%YoY

ปัจจัยที่ต้องจับตา

ในประเทศ	ต่างประเทศ
<ul style="list-style-type: none"> ➢ สัปดาห์ที่ 2 กระทรวงพาณิชย์แถลงดัชนีความเชื่อมั่นผู้บริโภค ➢ 8-10 ส.ค. คณะกรรมการนโยบายการเงินเผยแพร่รายงานการประชุม ➢ สัปดาห์ที่ 3 สภาอุตสาหกรรมแห่งประเทศไทย(ส.อ.ท.)แถลงดัชนีความเชื่อมั่นภาคอุตสาหกรรม ยอดการผลิตและส่งออกรถยนต์ รถจักรยานยนต์และชิ้นส่วนยานยนต์ ➢ 14 ส.ค. กำหนดวันสุดท้ายในการส่งงบการเงินงวด 2Q55 ➢ 15 - 17 ส.ค. การพิจารณาร่างพรบ.งบประมาณรายจ่ายประจำปีงบประมาณ 2556 วาระ 2 และ 3 ➢ 20 ส.ค. สภาพัฒนาฯแถลงตัวเลข GDP 2Q55 ➢ 23 ส.ค. ศาลนัดฟังคำสั่งคดีกลุ่มพันธมิตรฯ ชุมนุมปิดล้อมสนามบินรัฐสภา ทำเนียบรัฐบาล ➢ สัปดาห์ที่ 4 กระทรวงพาณิชย์แถลงตัวเลขการส่งออกของไทย ➢ สัปดาห์ที่ 4 สำนักงานเศรษฐกิจการคลัง(สศค.)รายงานภาวะเศรษฐกิจการคลัง / กรมธุรกิจพลังงานแถลงสถานการณ์การใช้พลังงานประจำเดือน ➢ 28 ส.ค. สำนักงานเศรษฐกิจอุตสาหกรรม(สศอ.)แถลงดัชนีอุตสาหกรรมประจำเดือน ➢ 31 ส.ค. ธปท.รายงานภาวะเศรษฐกิจไทยประจำเดือน 	<ul style="list-style-type: none"> ➢ 8 ส.ค. ญี่ปุ่น - ธนาคารกลางญี่ปุ่นประชุมคณะกรรมการนโยบายการเงินเดือนส.ค. ➢ อังกฤษ - ธนาคารกลางอังกฤษรายงานข้อมูลเงินเพื่อเยอรมนี - เปิดเผยดัชนีผลผลิตอุตสาหกรรมเดือนมิ.ย. ➢ สหรัฐ - เปิดเผยผลสำรวจการขึ้นขอลิเชื้อจำนองรายสัปดาห์ / สต็อกน้ำมันรายสัปดาห์ ➢ 9 ส.ค. ธนาคารกลางญี่ปุ่นเปิดเผยผลการประชุมคณะกรรมการนโยบายการเงินเดือนส.ค. ➢ สหรัฐ - เปิดเผยข้อมูลการค้าระหว่างประเทศเดือนมิ.ย. / จำนวนผู้ขอรับสวัสดิการว่างงานครั้งแรกรายสัปดาห์ / สต็อกสินค้าและยอดค้าส่งเดือนมิ.ย. ➢ 10 ส.ค. สหรัฐ - เปิดเผยราคานำเข้าและส่งออกเดือนก.ค. / ดุลงบประมาณของรัฐบาลกลางเดือนก.ค.

รายชื่อหลักทรัพย์ที่ติดเกณฑ์บัญชี Cash Balance

* IRC	มีผลบังคับใช้ 23 ก.ค. ถึง 10 ส.ค. 55
* BTC	มีผลบังคับใช้ 30 ก.ค. 55 ถึง 17 ส.ค. 55
* RCI	มีผลบังคับใช้ 30 ก.ค. 55 ถึง 17 ส.ค. 55
* SUPER	มีผลบังคับใช้ 30 ก.ค. 55 ถึง 17 ส.ค. 55
* SLC	มีผลบังคับใช้ 6 ถึง 24 ส.ค. 55
* WAVE	มีผลบังคับใช้ 6 ถึง 24 ส.ค. 55

***เนื่องจากการลงทุนในหลักทรัพย์ ดังกล่าวมีการซื้อขายคิดไปจากสภาพปกคิของตลาดดังนั้นผู้ลงทุนควรศึกษาข้อมูลก่อนการตัดสินใจลงทุน

สรุปภาวะตลาดต่างประเทศ

ตลาดหุ้นดาวโจนส์	เพิ่มขึ้น 51.09 จุด	ตลาดน้ำมัน NYMEX	เพิ่มขึ้น 1.47 เหรียญ
------------------	---------------------	------------------	-----------------------

ดัชนีตลาดหุ้นดาวโจนส์ปิดตลาดปรับตัวเพิ่มขึ้น 51.09 จุด เนื่องจากตลาดขาขึ้นรับข่าวที่นายมาริโอ ครากิ ประธานอีซีบีส่งสัญญาณว่าจะทำทุกวิถีทางเพื่อปกป้องยูโรโซน ซึ่งข่าวดังกล่าวช่วยให้นักลงทุนคลายกังวลต่อถ้อยแถลงของนายมาริโอ มอนติ นายกรัฐมนตรีอิตาลีที่ออกมาเตือนถึงความเป็นไปได้ที่ยุโรปจะแตกสลายหากไม่มีการดำเนินการที่เร่งด่วน นอกจากนี้ตลาดยังได้ปัจจัยบวกจากถ้อยแถลงของโฆษกรัฐบาลเยอรมนีที่พร้อมสนับสนุนแผนการของอีซีบีในการเข้าซื้อพันธบัตรของประเทศในยูโรโซนทำให้ปิดตลาดดัชนีดาวโจนส์เพิ่มขึ้น 51.09 จุด หรือ 0.39% ปิดที่ 13,168.60 จุด ดัชนี S&P 500 เพิ่มขึ้น 7.12 จุด หรือ 0.51% ปิดที่ 1,401.35 จุด และดัชนี Nasdaq เพิ่มขึ้น 25.95 จุด หรือ 0.87% ปิดที่ 3,015.86 จุด

ราคาน้ำมันดิบที่ตลาดล่วงหน้า NYMEX ส่งมอบเดือนก.ย.เพิ่มขึ้น 1.47 ดอลลาร์ต่อบาร์เรล ตลาดได้แรงหนุนจากการคาดการณ์ที่ว่า เฟด จะใช้มาตรการกระตุ้นเศรษฐกิจเพิ่มเติมหลังจากนายอริค โรเซนเกร็น ประธานเฟดสาขาบอสตันกล่าวเมื่อวานนี้ว่า เฟดควรจะใช้มาตรการผ่อนคลายนโยบายปริมาณในระดับที่ยั่งยืน เพื่อกระตุ้นการฟื้นตัวของเศรษฐกิจและการจ้างงาน นอกจากนี้ตลาดยังได้แรงหนุนจากการคาดการณ์ที่ว่าอุปทานน้ำมันในตลาดโลกจะหดตัวลง หลังจากรัฐบาลสหรัฐประกาศใช้มาตรการคว่ำบาตรทางเศรษฐกิจครั้งใหม่ต่ออิหร่าน และสถานการณ์รุนแรงในตะวันออกกลางที่ยังคงยืดเยื้อ และมีข่าวเกิดพายุเฮอริเคนเอร์เนสในอ่าวเม็กซิโก ซึ่งเป็นฐานการผลิตน้ำมันที่สำคัญของสหรัฐทำให้ปิดตลาดราคาน้ำมันดิบ NYMEX เพิ่มขึ้น 1.47 ดอลลาร์ หรือ 1.6% ปิดที่ 93.67 ดอลลาร์/บาร์เรลส่วนน้ำมันดิบ BRENT เพิ่มขึ้น 2.45 ดอลลาร์ หรือ 2.2% ปิดที่ 112.00 ดอลลาร์/บาร์เรล

ตลาดหุ้นหนักเกอ

การกลับตัวขึ้นเหนือเส้นค่าเฉลี่ยระยะสั้นและผ่านขึ้นแนวต้าน Neck line 8,740 ขึ้นมาเป็นสัญญาณบวก และแนวโน้มค่าเงินเยนที่อ่อนค่าลงเป็นแรงกระตุ้นให้กลับเข้าซื้อหุ้นในกลุ่มส่งออก แนวด้านต่อไปที่ 9,000 อาจมีแรงขายระยะสั้น แต่นักลงทุนยังคงรอดูผลการประชุม BOJว่าจะมีการเคลื่อนไหวเกี่ยวกับภาวะวิกฤตเศรษฐกิจในยุโรปในระดับใด และการเปิดเผยข้อมูลเศรษฐกิจที่สำคัญของจีนในช่วงปลายสัปดาห์นี้

ตลาดหุ้นอึ้งเส็ง

ตลาดขาดปัจจัยบวกระยะสั้นเพื่อกระตุ้นแรงซื้อถือ และยังคงคาดหวังว่าจะได้เห็นมาตรการที่เป็นรูปธรรมในการช่วยเหลือประเทศในยุโรปที่ประสบปัญหาด้านทุนทางการเงินที่อยู่ในระดับสูง รวมทั้งรอดูตัวเลขเงินเฟ้อของจีนที่จะประกาศในวันพฤหัสบดีนี้ ในขณะที่การกลับตัวเหนือแนวรับจิตวิทยา 20,000 ได้มั่นคงกระตุ้นแรงซื้อถึงกำไรด้านเทคนิค การปรับตัวต่ำกว่าลงจะมีแนวรับต่อไปที่ระดับ 19,870 / 19,750

Analyst – รัชชัย 02-6725993 tawatchai@globlex.co.th

วิลาสินี 02-6725937 wilasinee@globlex.co.th

อาทิตย์ 02-6725946 artit@globlex.co.th

NVDR Trading Value (Million Baht)
8/8/2012

TOP 30 NVDR BUY					TOP 30 NVDR SELL				
Company	Buy	Sell	Total	Net	Company	Buy	Sell	Total	Net
HEMRAJ	9.0	1.9	10.8	0.0	PF	0.0	29.7	29.9	-29.5
TMB	6.9	0.0	6.9	1.0	PF-W3	0.0	13.6	13.9	-13.3
SLC-W3	5.4	0.0	5.4	2.0	RML	0.0	12.9	13.8	-12.0
EARTH	3.6	0.1	3.7	3.0	LPN	0.0	6.8	9.9	-3.6
INTUCH	1.7	0.1	1.8	4.0	GSTEEL	0.0	3.5	3.8	-3.1
IVL	1.7	0.3	2.0	5.0	BLAND-W2	0.0	2.1	2.1	-2.1
LH	1.5	0.2	1.7	6.0	GJS	0.0	1.6	1.6	-1.6
TCAP	1.3	0.1	1.3	7.0	SAMART	0.0	1.0	1.0	-1.0
TTCL	1.1	0.2	1.2	8.0	IRPC	0.0	1.6	2.3	-0.9
SPALI	2.9	2.0	4.8	9.0	BTS	0.0	1.6	2.3	-0.9
SCC	1.5	0.7	2.2	10.0	TRUE	0.0	1.1	1.4	-0.8
TISCO	0.8	0.1	0.9	11.0	APURE	0.0	0.7	0.7	-0.7
BANPU	0.7	0.0	0.8	12.0	TRUBB-W1	0.0	0.7	0.7	-0.7
THAI	0.8	0.1	0.9	13.0	KMC	0.0	0.7	0.7	-0.7
UKEM	0.6	#VALUE!	0.6	14.0	CPALL	0.0	1.6	2.6	-0.7
AMATA	0.5	0.0	0.5	15.0	CIMBT	0.0	0.7	0.7	-0.7
PS	0.5	0.0	0.5	16.0	SSI	0.0	1.3	2.0	-0.6
BAY	1.5	1.1	2.6	17.0	HMPRO	0.0	0.8	1.0	-0.6
TOP	1.1	0.6	1.7	18.0	BCP	0.0	0.6	0.7	-0.5
AOT	0.5	0.1	0.5	19.0	CGS	0.0	0.5	0.5	-0.5
SUSCO	0.5	0.1	0.5	20.0	MK	0.0	0.5	0.5	-0.5
SNC	0.4	0.0	0.4	21.0	TTW	0.0	0.5	0.6	-0.5
GOLD-W1	0.4	0.0	0.4	22.0	BLAND	0.0	0.6	0.8	-0.4
SAT	0.3	0.0	0.4	23.0	SUPER	0.0	0.4	0.5	-0.3
CPN	0.3	0.0	0.3	24.0	TAPAC-W1	0.0	1.3	2.3	-0.3
MINT	0.8	0.4	1.2	25.0	LHBANK	0.0	0.3	0.3	-0.3
BECL	0.3	0.0	0.4	26.0	ASIAN	0.0	0.3	0.3	-0.3
ESTAR	0.3	0.1	0.4	27.0	GOLD	0.0	0.3	0.3	-0.3
ECL-W1	0.3	0.1	0.4	28.0	AP	0.0	3.8	7.4	-0.3
E	0.3	0.0	0.3	29.0	UWC	0.0	0.3	0.3	-0.3

Source : ตลาดหลักทรัพย์แห่งประเทศไทย

SBL Table

8/8/2012					
Date	TICKER/Sector	Recently Close	Recommend Short	Target Price	Recommendation
8/8/2012	-	-	-	-	-

Dividend Table

Symbol	X-Date	Payment Date	Operation Period	Dividend (per share)	Unit	Type	Market / Industry / Sector
SNC	8/8/2012	27/8/2012	01/01/2012 - 30/06/2012	1	Baht	Cash	SET /INDUS /IMM
CPNRF	10/8/2012	31/8/2012	01/04/2012 - 30/06/2012	0.2823	Baht	Cash	SET /PROPCON /PFUND
POPF	10/8/2012	31/8/2012		0.2491	Baht	Cash	SET /PROPCON /PFUND
SCCC	14/8/2012	31/8/2012	01/01/2012 - 30/06/2012	7	Baht	Cash	SET /PROPCON /CONMAT
PSL	17/8/2012	3/9/2012		0.1	Baht	Cash	SET /SERVICE /TRANS
SALEE	17/8/2012	4/9/2012	01/01/2012 - 30/06/2012	0.11	Baht	Cash	mai /-/MIDSIZE
SRICHA	20/8/2012	6/9/2012	01/01/2012 - 30/06/2012	1	Baht	Cash	SET /PROPCON /PROP

The opinions and information presented in this report are those of the Globlex Securities Co. Ltd. Research Department. No representation or warranty in any form regarding the accuracy, completeness, correctness or fairness of opinions and information of this report is offered by Globlex Securities Co. Ltd. Globlex Securities Co. Ltd. accepts no liability whatsoever for any loss arising from the use of this report or its contents. This report (in whole or in part) may not be reproduced or published without the express permission of Globlex Securities Co. Ltd.

SET NOTICE CALENDAR

8/8/2012		
MINT	ลูกหุ้นเข้า	20,687,424 หุ้น
9/8/2012		
LH	ลูกหุ้นเข้า	95,251,988 หุ้น
17/8/2012		
TICON	XT 8 : 1	
23/8/2012		
SMM	XW 4 : 1	
4/9/2012		
AIT-W1	XE 1 : 1@16.50 บาท	
18/9/2012		
GL	XW 3 : 1@0.10 บาท	

Notes: PD = Payment Date SD = Subscript Date
 XN = Capital Return

XR = Rights for Common
 XW = Rights for Warrant

XT = Rights for Transferable Subscription Right
 XM = Excluding Meetings

Derivative Warrant Table 08 August 2012

DW	Type of Option	DW Price	Stock Price	Price by Black Scholes Model	Status	Time to maturity y. m. d.	Gearing Ratio(x)	Premium	Exercise Price	Exercise Ratio	Expire Date	Last Trading Day	DW Issued(mn)	Implied Volatility	Cumulative Volume/ Outstanding Units
ADVA01CB	Call	1.97	204.00	1.85	Out of the Money	0 0 4	2.65	2.38%	131.87000	1 : 39.07776@131.87	11 Aug 12	6 Aug 12	24.0	215.63%	35.36%
ADVA01CC	Call	1.22	204.00	0.93	Out of the Money	0 5 17	4.18	9.71%	175.00000	1 : 40@170.95	23 Jan 13	22 Jan 13	60.0	63.27%	41.02%
ADVA01PB	Put	0.01	204.00	0.00	Out of the Money	0 0 4	696.05	16.34%	170.95000	1 : 29.30832@170.95	11 Aug 12	6 Aug 12	25.0	110.68%	16.26%
ADVA01PC	Put	1.17	204.00	0.71	Out of the Money	0 5 17	4.36	12.65%	225.00000	1 : 40@195	23 Jan 13	22 Jan 13	60.0	63.08%	3.21%
ADVA08PA	Put	0.72	204.00	0.26	Out of the Money	0 2 6	11.33	13.24%	195.00000	1 : 25@195	13 Oct 12	8 Oct 12	12.4	66.14%	42.16%
ADVA13CD	Call	2.00	204.00	2.10	In the Money	0 0 10	2.61	-1.83%	122.11000	1 : 39.07776@195	17 Aug 12	9 Aug 12	23.0	-	-
ADVA13CE	Call	1.07	204.00	0.70	Out of the Money	0 7 18	4.77	16.57%	195.00000	1 : 40@195	26 Mar 13	19 Mar 13	31.3	62.46%	26.03%
ADVA13PC	Put	0.60	204.00	0.14	Out of the Money	0 7 18	6.80	28.92%	175.00000	1 : 50@190	26 Mar 13	19 Mar 13	30.0	-	-
ADVA16CA	Call	1.76	204.00	1.20	Out of the Money	0 3 24	5.80	10.39%	190.00000	1 : 20@190	1 Dec 12	26 Nov 12	20.0	62.98%	2.20%
ADVA42CC	Call	0.68	204.00	0.46	Out of the Money	0 7 8	3.75	14.90%	180.00000	1 : 80@38	16 Mar 13	11 Mar 13	20.0	-	-
AOT01CB	Call	2.00	68.25	2.02	In the Money	0 0 4	2.28	-0.37%	38.00000	1 : 15@38	11 Aug 12	6 Aug 12	30.0	0.00%	6.78%
AOT01CC	Call	0.93	68.25	0.78	Out of the Money	0 5 17	3.67	6.37%	54.00000	1 : 20@50	23 Jan 13	22 Jan 13	50.0	62.51%	19.17%
AOT01PB	Put	0.01	68.25	0.00	Out of the Money	0 0 4	682.50	26.89%	50.00000	1 : 10@50	11 Aug 12	6 Aug 12	23.0	179.11%	9.01%
AOT01PC	Put	1.06	68.25	0.34	Out of the Money	0 5 17	6.44	17.36%	67.00000	1 : 10@52	23 Jan 13	22 Jan 13	26.0	63.66%	6.90%
AOT13CC	Call	0.91	68.25	0.83	Out of the Money	0 2 6	3.75	2.86%	52.00000	1 : 20@52	13 Oct 12	8 Oct 12	30.0	68.10%	23.61%
AOT13PA	Put	0.20	68.25	0.00	Out of the Money	0 1 12	34.13	29.67%	50.00000	1 : 10@55	19 Sep 12	12 Sep 12	22.3	-	-
AOT42CC	Call	1.06	68.25	0.76	Out of the Money	0 7 8	3.22	11.65%	55.00000	1 : 20@55	16 Mar 13	11 Mar 13	20.0	73.68%	0.10%
BANP01CC	Call	0.21	436.00	0.14	Out of the Money	0 2 23	20.76	26.38%	530.00000	1 : 100@640	30 Oct 12	22 Oct 12	135.0	53.43%	74.72%
BANP01PC	Put	2.16	436.00	2.01	Out of the Money	0 2 23	2.02	2.75%	640.00000	1 : 100@640	30 Oct 12	22 Oct 12	24.0	102.73%	14.00%
BANP06CD	Call	0.57	436.00	0.44	Out of the Money	0 6 1	7.65	25.46%	490.00000	1 : 100@590	7 Feb 13	31 Jan 13	20.0	54.05%	38.86%
BANP06PD	Put	1.84	436.00	1.63	Out of the Money	0 6 1	2.37	6.88%	590.00000	1 : 100@590	7 Feb 13	31 Jan 13	20.0	63.63%	0.71%
BANP08CC	Call	0.43	436.00	0.33	Out of the Money	0 3 4	8.45	15.05%	450.00000	1 : 120@520	10 Nov 12	5 Nov 12	17.4	50.68%	29.72%
BANP08PB	Put	1.21	436.00	0.97	Out of the Money	0 3 4	3.60	8.49%	520.00000	1 : 100@520	10 Nov 12	5 Nov 12	20.0	98.43%	4.32%
BANP13CF	Call	0.05	436.00	0.01	Out of the Money	0 2 10	44.30	43.37%	615.27000	1 : 196.85039@450	17 Oct 12	10 Oct 12	28.9	64.11%	5.34%
BANP13CG	Call	0.90	436.00	0.66	Out of the Money	0 7 18	4.84	23.85%	450.00000	1 : 100@450	26 Mar 13	19 Mar 13	37.6	69.10%	6.90%
BANP13PC	Put	1.30	436.00	1.00	Out of the Money	0 7 18	3.35	15.14%	500.00000	1 : 100@630.03	26 Mar 13	19 Mar 13	22.1	78.66%	2.74%
BANP18CB	Call	0.02	436.00	0.00	Out of the Money	0 1 8	110.72	45.41%	630.03000	1 : 196.88581@630.03	15 Sep 12	10 Sep 12	45.0	66.20%	20.22%
BANP42CD	Call	0.06	436.00	0.03	Out of the Money	0 0 25	73.83	18.76%	511.90000	1 : 98.4252@610.35	1 Sep 12	27 Aug 12	19.0	49.27%	3.87%
BANP42PA	Put	1.78	436.00	1.76	Out of the Money	0 0 25	2.49	0.19%	610.35000	1 : 98.4252@610.35	1 Sep 12	27 Aug 12	25.0	167.62%	5.20%
BAY01CC	Call	0.92	32.00	0.82	Out of the Money	0 2 23	3.48	3.75%	24.00000	1 : 10@30	30 Oct 12	22 Oct 12	40.0	84.09%	46.46%

The opinions and information presented in this report are those of the Globlex Securities Co. Ltd. Research Department. No representation or warranty in any form regarding the accuracy, completeness, correctness or fairness of opinions and information of this report is offered by Globlex Securities Co. Ltd. Globlex Securities Co. Ltd. Accepts no liability whatsoever for any loss arising from the use of this report or its contents. This report (in whole or in part) may not be reproduced or published without the express permission of Globlex Securities Co. Ltd.

Derivative Warrant Table 08 August 2012

DW	Type of Option	DW Price	Stock Price	Price by Black Scholes Model	Status	Time to maturity			Gearing Ratio(x)	Premium	Exercise Price	Exercise Ratio	Expire Date	Last Trading Day	DW Issued(mn)	Implied Volatility	Cumulative Volume/ Outstanding Units
						y.	m.	d.									
BAY01PC	Put	0.32	32.00	0.06	Out of the Money	0	2	23	10.00	16.25%	30.00000	1 : 10@30	30 Oct 12	22 Oct 12	40.0	71.43%	3.39%
BAY08CD	Call	0.96	32.00	0.79	Out of the Money	0	3	7	4.17	5.25%	26.00000	1 : 8@32	13 Nov 12	6 Nov 12	19.7	-	-
BAY08PC	Put	0.44	32.00	0.15	Out of the Money	0	3	7	7.27	13.75%	32.00000	1 : 10@32	13 Nov 12	6 Nov 12	19.5	68.68%	0.59%
BAY18CB	Call	0.82	32.00	0.77	Out of the Money	0	1	8	3.95	1.80%	24.48000	1 : 9.87273@28	15 Sep 12	10 Sep 12	20.0	73.84%	0.30%
BAY42CD	Call	0.45	32.00	0.27	Out of the Money	0	7	8	3.56	15.63%	28.00000	1 : 20@28	16 Mar 13	11 Mar 13	20.0	-	-
BBL08CB	Call	0.73	195.50	0.44	Out of the Money	0	3	18	6.70	9.57%	185.00000	1 : 40@170	24 Nov 12	19 Nov 12	20.0	55.96%	45.21%
BBL08PB	Put	0.78	195.50	0.08	Out of the Money	0	3	18	12.53	21.02%	170.00000	1 : 20@170	24 Nov 12	19 Nov 12	17.5	68.81%	3.97%
BBL13CC	Call	0.89	195.50	0.73	Out of the Money	0	2	23	4.49	4.90%	161.51000	1 : 48.94763@171.3	30 Oct 12	22 Oct 12	26.8	68.86%	18.72%
BBL13PB	Put	0.27	195.50	0.03	Out of the Money	0	2	23	14.79	19.14%	171.30000	1 : 48.94763@171.3	30 Oct 12	22 Oct 12	30.0	69.84%	1.41%
BBL18CB	Call	0.53	195.50	0.40	Out of the Money	0	2	24	7.38	5.63%	180.00000	1 : 50@165	31 Oct 12	24 Oct 12	20.0	53.86%	7.32%
BBL18PA	Put	0.17	195.50	0.01	Out of the Money	0	2	24	23.00	19.95%	165.00000	1 : 50@165	31 Oct 12	24 Oct 12	20.0	61.49%	1.15%
BBL42CD	Call	1.45	195.50	1.20	Out of the Money	0	4	15	3.37	6.39%	150.00000	1 : 40@200	22 Dec 12	17 Dec 12	20.0	75.85%	3.29%
BBL42PA	Put	0.79	195.50	0.32	Out of the Money	0	4	15	6.19	13.86%	200.00000	1 : 40@200	22 Dec 12	17 Dec 12	20.0	-	-
BCP01CC	Call	0.58	22.50	0.37	Out of the Money	0	4	7	4.85	9.51%	20.00000	1 : 8@25.5	14 Dec 12	6 Dec 12	50.0	61.59%	4.69%
BCP01PC	Put	1.06	22.50	0.58	Out of the Money	0	4	7	4.25	10.22%	25.50000	1 : 5@25.5	14 Dec 12	6 Dec 12	25.0	70.13%	10.61%
BCP08CB	Call	0.62	22.50	0.34	Out of the Money	0	3	18	6.05	9.87%	21.00000	1 : 6@21	24 Nov 12	19 Nov 12	19.6	55.21%	18.57%
BCP42CC	Call	0.52	22.50	0.26	Out of the Money	0	7	8	4.33	16.44%	21.00000	1 : 10@21	16 Mar 13	11 Mar 13	20.0	64.41%	0.20%
BEC01CA	Call	0.73	52.75	0.46	Out of the Money	0	4	7	3.61	12.99%	45.00000	1 : 20@64.22	14 Dec 12	6 Dec 12	44.4	105.65%	1.32%
BGH01CA	Call	1.75	98.75	1.76	Out of the Money	0	1	2	2.86	0.05%	64.22000	1 : 19.75894@64.22	8 Sep 12	3 Sep 12	24.0	100.89%	25.83%
BGH01PA	Put	0.57	98.75	0.20	Out of the Money	0	1	2	11.55	7.39%	100.00000	1 : 15@71.14	8 Sep 12	3 Sep 12	20.0	73.33%	19.22%
BGH13CC	Call	1.49	98.75	1.42	Out of the Money	0	2	10	3.35	1.85%	71.14000	1 : 19.75894@71.14	17 Oct 12	10 Oct 12	28.9	78.62%	0.64%
BGH13CD	Call	1.14	98.75	0.47	Out of the Money	0	6	8	4.33	19.29%	95.00000	1 : 20@77.06	14 Feb 13	7 Feb 13	33.6	74.23%	0.01%
BGH13PA	Put	0.30	98.75	0.00	Out of the Money	0	1	20	33.31	24.97%	77.06000	1 : 9.88045@77.06	27 Sep 12	20 Sep 12	15.0	-	-
BGH42CB	Call	1.52	98.75	0.25	Out of the Money	0	7	8	1.62	57.77%	95.00000	1 : 40@57	16 Mar 13	11 Mar 12	20.0	71.54%	6.18%
BH01CA	Call	1.33	77.75	1.10	Out of the Money	0	4	7	2.92	7.52%	57.00000	1 : 20@57	14 Dec 12	6 Dec 12	35.1	84.90%	5.60%
BH13CB	Call	3.06	77.75	3.31	In the Money	0	2	13	2.54	-2.77%	45.00000	1 : 10@77	20 Oct 12	15 Oct 12	26.1	0.00%	0.00%
BH13CC	Call	0.82	77.75	0.49	Out of the Money	0	6	8	4.74	20.13%	77.00000	1 : 20@77	14 Feb 13	7 Feb 13	46.8	73.12%	1.21%
BIGC01CB	Call	1.80	184.00	1.72	Out of the Money	0	1	2	3.45	1.49%	133.39000	1 : 29.63841@200	8 Sep 12	3 Sep 12	20.0	62.67%	158.71%
BIGC13CA	Call	0.53	184.00	0.23	Out of the Money	0	4	18	6.94	23.10%	200.00000	1 : 50@200	25 Dec 12	18 Dec 12	29.5	72.31%	18.37%
BIGC42CA	Call	2.10	184.00	2.33	In the Money	0	0	25	4.43	-2.27%	138.33000	1 : 19.76285@200	1 Sep 12	27 Aug 12	14.0	0.00%	5.88%

The opinions and information presented in this report are those of the Globlex Securities Co. Ltd. Research Department. No representation or warranty in any form regarding the accuracy, completeness, correctness or fairness of opinions and information of this report is offered by Globlex Securities Co. Ltd. Globlex Securities Co. Ltd. accepts no liability whatsoever for any loss arising from the use of this report or its contents. This report (in whole or in part) may not be reproduced or published without the express permission of Globlex Securities Co. Ltd.

Derivative Warrant Table 08 August 2012

DW	Type of Option	DW Price	Stock Price	Price by Black Scholes Model	Status	Time to maturity y. m. d.	Gearing Ratio(x)	Premium	Exercise Price	Exercise Ratio	Expire Date	Last Trading Day	DW Issued(mn)	Implied Volatility	Cumulative Volume/ Outstanding Units
BIGC42CB	Call	0.40	184.00	0.17	Out of the Money	0 7 8	4.60	30.43%	200.00000	1 : 100@200	16 Mar 13	11 Mar 13	20.0	74.61%	2.60%
BJC01CA	Call	1.40	40.50	1.39	Out of the Money	0 0 4	2.92	0.18%	26.72000	1 : 9.89511@35	11 Aug 12	6 Aug 12	25.0	0.00%	30.19%
BJC01CB	Call	0.73	40.50	0.42	Out of the Money	0 5 17	3.70	13.46%	35.00000	1 : 15@35	23 Jan 13	22 Jan 13	64.0	73.41%	1.76%
BJC06CA	Call	0.62	40.50	0.33	Out of the Money	0 4 0	4.35	12.47%	36.25000	1 : 15@44.25	7 Dec 12	29 Nov 12	20.0	69.29%	1.96%
BJC06PA	Put	0.63	40.50	0.25	Out of the Money	0 4 0	4.29	14.07%	44.25000	1 : 15@44.25	7 Dec 12	29 Nov 12	20.0	79.04%	0.20%
BJC13CA	Call	1.34	40.50	1.31	Out of the Money	0 1 20	3.05	1.13%	27.70000	1 : 9.89511@44.69	27 Sep 12	20 Sep 12	30.0	0.00%	0.42%
BLA01CB	Call	0.22	45.75	0.08	Out of the Money	0 1 2	10.47	7.24%	44.69000	1 : 19.86492@44.69	8 Sep 12	3 Sep 12	44.4	79.66%	25.34%
BLA01PA	Put	0.64	45.75	0.41	Out of the Money	0 1 2	7.15	4.70%	50.00000	1 : 10@44	8 Sep 12	3 Sep 12	20.0	71.65%	0.03%
BLA08CB	Call	0.65	45.75	0.23	Out of the Money	0 3 4	5.87	13.22%	44.00000	1 : 12@44	10 Nov 12	5 Nov 12	20.0	76.49%	0.17%
BLA13CC	Call	0.64	45.75	0.20	Out of the Money	0 2 6	7.20	11.58%	44.69000	1 : 9.93246@50	13 Oct 12	8 Oct 12	27.1	76.41%	14.73%
BLA13PB	Put	0.98	45.75	0.41	Out of the Money	0 4 21	4.67	12.13%	50.00000	1 : 10@50	28 Dec 12	21 Dec 12	23.9	64.64%	0.03%
BTS01CA	Call	0.43	0.84	0.30	Out of the Money	0 4 7	3.91	8.93%	0.70000	1 : 0.5@34	14 Dec 12	6 Dec 12	60.0	69.26%	5.17%
CPAL01CC	Call	0.27	33.75	0.14	Out of the Money	0 2 23	8.33	12.74%	34.00000	1 : 15@34	30 Oct 12	22 Oct 12	60.0	71.07%	32.97%
CPAL01PC	Put	1.15	33.75	1.00	Out of the Money	0 2 15	2.93	3.70%	44.00000	1 : 10@32	22 Oct 12	6 Jun 12	20.0	66.52%	7.57%
CPAL06CA	Call	0.45	33.75	0.29	Out of the Money	0 6 1	5.00	14.81%	32.00000	1 : 15@32	7 Feb 13	31 Jan 13	20.0	66.75%	1.61%
CPAL06PA	Put	0.58	33.75	0.40	Out of the Money	0 5 25	3.88	10.22%	39.00000	1 : 15@60	31 Jan 13	9 Oct 12	20.0	63.06%	0.14%
CPAL08CC	Call	0.02	33.75	0.00	Out of the Money	0 2 9	112.50	78.67%	60.00000	1 : 15@60	16 Oct 12	9 Oct 12	20.0	78.77%	0.00%
CPAL08PA	Put	3.10	33.75	-	Out of the Money	0 -2 -1	0.91	2.81%	70.00000	1 : 12@34	6 Jun 12	9 Oct 12	20.0	-	0.00%
CPAL13CC	Call	0.60	33.75	0.29	Out of the Money	0 4 22	5.63	18.52%	34.00000	1 : 10@34	29 Dec 12	24 Dec 12	30.0	74.15%	1.00%
CPAL42CD	Call	0.94	33.75	0.58	Out of the Money	0 7 1	3.59	16.74%	30.00000	1 : 10@36	9 Mar 13	4 Mar 13	20.0	69.76%	0.43%
CPF01CC	Call	0.18	32.50	0.04	Out of the Money	0 2 23	12.04	19.08%	36.00000	1 : 15@36	30 Oct 12	22 Oct 12	250.0	66.71%	22.58%
CPF01PC	Put	1.59	32.50	1.51	Out of the Money	0 2 23	2.04	1.23%	48.00000	1 : 10@33.5	30 Oct 12	22 Oct 12	22.0	58.54%	8.27%
CPF08CE	Call	0.29	32.50	0.13	Out of the Money	0 1 22	14.22	10.11%	33.50000	1 : 7.88221@33.5	29 Sep 12	24 Sep 12	20.0	62.85%	112.55%
CPF08PB	Put	0.88	32.50	0.74	Out of the Money	0 1 22	4.69	3.10%	38.43000	1 : 7.88221@34	29 Sep 12	24 Sep 12	20.0	60.73%	3.31%
CPF13CC	Call	0.56	32.50	0.23	Out of the Money	0 6 13	5.80	21.85%	34.00000	1 : 10@34	19 Feb 13	12 Feb 13	50.0	63.33%	2.96%
CPF13PB	Put	0.45	32.50	0.20	Out of the Money	0 2 10	7.33	10.57%	33.50000	1 : 9.85319@40	17 Oct 12	10 Oct 12	30.0	69.49%	0.82%
CPF16CA	Call	0.51	32.50	0.07	Out of the Money	0 3 24	15.93	29.35%	40.00000	1 : 4@40	1 Dec 12	26 Nov 12	20.0	64.86%	2.30%
CPF42CC	Call	0.56	32.50	0.32	Out of the Money	0 4 15	5.80	12.62%	31.00000	1 : 10@46	22 Dec 12	17 Dec 12	20.0	63.85%	8.44%
CPF42PA	Put	1.40	32.50	1.29	Out of the Money	0 4 15	2.32	1.54%	46.00000	1 : 10@46	22 Dec 12	17 Dec 12	20.0	49.24%	0.05%
CPN42CC	Call	0.72	49.00	0.28	Out of the Money	0 7 8	3.40	21.22%	45.00000	1 : 20@57.71	16 Mar 13	11 Mar 13	20.0	82.94%	12.86%

The opinions and information presented in this report are those of the Globlex Securities Co. Ltd. Research Department. No representation or warranty in any form regarding the accuracy, completeness, correctness or fairness of opinions and information of this report is offered by Globlex Securities Co. Ltd. Globlex Securities Co. Ltd. accepts no liability whatsoever for any loss arising from the use of this report or its contents. This report (in whole or in part) may not be reproduced or published without the express permission of Globlex Securities Co. Ltd.

Derivative Warrant Table 08 August 2012

DW	Type of Option	DW Price	Stock Price	Price by Black Scholes Model	Status	Time to maturity			Gearing Ratio(x)	Premium	Exercise Price	Exercise Ratio	Expire Date	Last Trading Day	DW Issued(mn)	Implied Volatility	Cumulative Volume/ Outstanding Units
						y.	m.	d.									
DCC13CA	Call	0.20	51.50	0.06	Out of the Money	0	1	5	26.77	15.79%	57.71000	1 : 9.61816@57.71	11 Sep 12	4 Sep 12	21.8	70.05%	9.04%
DELT13CB	Call	0.54	23.90	0.15	Out of the Money	0	2	6	8.85	11.72%	24.00000	1 : 5@68.07	13 Oct 12	8 Oct 12	24.4	68.21%	43.23%
DTAC01CC	Call	0.95	80.00	0.76	Out of the Money	0	4	7	4.33	8.18%	68.07000	1 : 19.44769@68.07	14 Dec 12	6 Dec 12	60.0	67.27%	54.52%
DTAC01PC	Put	1.74	80.00	1.13	Out of the Money	0	4	7	4.73	11.75%	87.52000	1 : 9.72384@70.01	14 Dec 12	6 Dec 12	24.0	38.78%	32.23%
DTAC06CA	Call	0.93	80.00	0.68	Out of the Money	0	4	0	4.42	10.12%	70.01000	1 : 19.44769@70.01	7 Dec 12	29 Nov 12	20.0	63.96%	1.14%
DTAC06PA	Put	0.79	80.00	0.49	Out of the Money	0	4	0	5.21	12.24%	85.57000	1 : 19.44769@70.01	7 Dec 12	29 Nov 12	20.0	70.66%	0.54%
DTAC08CD	Call	1.24	80.00	0.89	Out of the Money	0	3	20	4.42	10.12%	70.01000	1 : 14.58602@70.01	27 Nov 12	20 Nov 12	17.7	68.87%	0.22%
DTAC13CC	Call	1.03	80.00	0.84	Out of the Money	0	2	10	4.06	5.91%	65.03000	1 : 19.12777@68.07	17 Oct 12	10 Oct 12	30.0	73.35%	2.17%
DTAC42CC	Call	0.89	80.00	0.70	Out of the Money	0	7	8	3.70	12.13%	68.07000	1 : 24.30724@68.07	16 Mar 13	11 Mar 13	20.0	62.65%	0.08%
EGCO01CA	Call	0.73	112.50	0.40	Out of the Money	0	5	17	5.14	12.80%	105.00000	1 : 30@9.16	23 Jan 13	22 Jan 13	28.5	57.48%	2.32%
ESSO01CB	Call	0.26	10.60	0.29	In the Money	0	0	4	8.19	-1.37%	9.16000	1 : 4.97834@9.16	11 Aug 12	6 Aug 12	150.0	0.00%	50.89%
ESSO01CC	Call	0.57	10.60	0.33	Out of the Money	0	5	17	3.72	13.68%	9.20000	1 : 5@13.5	23 Jan 13	22 Jan 13	70.0	74.75%	20.98%
ESSO01PC	Put	1.02	10.60	0.68	Out of the Money	0	5	17	2.60	11.13%	13.50000	1 : 4@13.5	23 Jan 13	22 Jan 13	26.0	76.55%	2.50%
ESSO03CB	Call	0.13	10.60	0.01	Out of the Money	0	4	8	8.19	33.34%	12.84000	1 : 9.9569@12.94	15 Dec 12	7 Dec 12	60.0	72.56%	0.04%
ESSO13CC	Call	0.17	10.60	0.00	Out of the Money	0	2	23	15.66	28.46%	12.94000	1 : 3.98279@12.94	30 Oct 12	22 Oct 12	28.4	72.51%	3.38%
ESSO18CB	Call	0.04	10.60	0.00	Out of the Money	0	1	13	33.27	27.91%	13.24000	1 : 7.96552@7.5	20 Sep 12	13 Sep 12	20.0	66.41%	11.75%
ESSO42CC	Call	0.79	10.60	0.65	Out of the Money	0	6	10	2.68	8.02%	7.50000	1 : 5@7.5	16 Feb 13	11 Feb 16	30.0	77.17%	0.93%
ESSO42PA	Put	0.88	10.60	0.86	Out of the Money	0	0	25	2.42	0.39%	14.94000	1 : 4.97834@57	1 Sep 12	27 Aug 12	30.0	120.28%	5.68%
GLOW01CA	Call	0.67	60.00	0.22	Out of the Money	0	4	7	4.48	17.33%	57.00000	1 : 20@57	14 Dec 12	6 Dec 12	35.1	85.30%	8.73%
HEMR01CA	Call	0.73	2.96	0.34	Out of the Money	0	5	17	4.05	15.20%	2.68000	1 : 1@2.8	23 Jan 13	16 Jan 13	37.3	76.58%	1.39%
HEMR13CA	Call	0.61	2.96	0.23	Out of the Money	0	4	18	4.85	15.20%	2.80000	1 : 1@2.8	25 Dec 12	18 Dec 12	30.0	73.45%	0.60%
HMPR01CB	Call	0.29	11.70	0.08	Out of the Money	0	2	23	8.07	14.96%	12.00000	1 : 5@15	30 Oct 12	22 Oct 12	40.0	74.64%	20.50%
HMPR01PA	Put	0.96	11.70	0.79	Out of the Money	0	2	23	3.05	4.62%	15.00000	1 : 4@15	30 Oct 12	22 Oct 12	22.0	78.94%	1.54%
HMPR13CC	Call	0.54	11.70	0.26	Out of the Money	0	2	13	5.48	11.24%	10.88000	1 : 3.9546@11.17	20 Oct 12	19 Oct 12	30.0	81.46%	0.46%
HMPR13PA	Put	0.17	11.70	0.02	Out of the Money	0	1	5	17.40	10.28%	11.17000	1 : 3.9546@11.17	11 Sep 12	4 Sep 12	30.0	69.32%	0.77%
INTU01CA	Call	0.88	64.00	0.65	Out of the Money	0	5	17	3.64	8.75%	52.00000	1 : 20@65	23 Jan 13	16 Jan 13	60.0	64.34%	38.08%
INTU01PA	Put	1.13	64.00	0.31	Out of the Money	0	5	17	5.66	16.09%	65.00000	1 : 10@65	23 Jan 13	16 Jan 13	30.0	66.73%	0.39%
INTU06CA	Call	-	64.00	0.73	-	0	7	27	-	-	55.00000	1 : 15@67	4 Apr 13	28 Mar 13	20.0	-	-
INTU06PA	Put	-	64.00	0.30	-	0	7	27	-	-	67.00000	1 : 15@67	4 Apr 13	28 Mar 13	20.0	-	-
INTU13CA	Call	0.82	64.00	0.50	Out of the Money	0	4	18	3.90	11.56%	55.00000	1 : 20@50	25 Dec 12	18 Dec 12	29.8	73.64%	8.93%

The opinions and information presented in this report are those of the Globlex Securities Co. Ltd. Research Department. No representation or warranty in any form regarding the accuracy, completeness, correctness or fairness of opinions and information of this report is offered by Globlex Securities Co. Ltd. Globlex Securities Co. Ltd. accepts no liability whatsoever for any loss arising from the use of this report or its contents. This report (in whole or in part) may not be reproduced or published without the express permission of Globlex Securities Co. Ltd.

Derivative Warrant Table 08 August 2012

DW	Type of Option	DW Price	Stock Price	Price by Black Scholes Model	Status	Time to maturity y. m. d.	Gearing Ratio(x)	Premium	Exercise Price	Exercise Ratio	Expire Date	Last Trading Day	DW Issued(mn)	Implied Volatility	Cumulative Volume/ Outstanding Units
INTU42CA	Call	1.05	64.00	0.76	Out of the Money	0 7 1	3.05	10.94%	50.00000	1 : 20@50	9 Mar 13	4 Mar 12	20.0	72.88%	1.04%
INTU42PA	Put	0.75	64.00	0.32	Out of the Money	0 7 1	4.27	14.06%	70.00000	1 : 20@3.77	9 Mar 13	4 Mar 12	20.0	60.84%	0.05%
IRPC01CB	Call	0.01	3.68	0.00	Out of the Money	0 0 4	185.57	2.98%	3.77000	1 : 1.98306@3.77	11 Aug 12	6 Aug 12	110.0	56.54%	14.35%
IRPC01CC	Call	0.61	3.68	0.37	Out of the Money	0 5 17	4.02	11.82%	3.20000	1 : 1.5@5.8	23 Jan 13	22 Jan 13	70.0	64.93%	1.09%
IRPC01PA	Put	1.12	3.68	1.06	Out of the Money	0 0 4	1.64	3.26%	5.80000	1 : 2@5.8	11 Aug 12	6 Aug 12	20.0	446.64%	0.18%
IRPC01PB	Put	1.11	3.68	0.58	Out of the Money	0 5 17	3.32	13.32%	4.30000	1 : 1@3.77	23 Jan 13	22 Jan 13	30.0	76.04%	0.34%
IRPC13CC	Call	0.02	3.68	0.01	Out of the Money	0 0 15	92.79	3.52%	3.77000	1 : 1.98306@3.77	22 Aug 12	15 Aug 12	27.6	54.59%	0.18%
IRPC13CD	Call	-	3.68	0.28	-	0 7 15	-	-	3.65000	1 : 1@4.1	23 Mar 13	18 Mar 13	50.0	-	-
IRPC13PB	Put	0.55	3.68	0.21	Out of the Money	0 7 15	3.35	18.48%	4.10000	1 : 2@4.1	23 Mar 13	18 Mar 13	30.0	-	-
IRPC18CB	Call	0.02	3.68	0.00	Out of the Money	0 1 11	92.00	29.35%	4.72000	1 : 2@35.49	18 Sep 12	11 Sep 12	20.0	65.63%	5.83%
IVL01CE	Call	0.09	30.50	0.01	Out of the Money	0 1 2	22.92	20.72%	35.49000	1 : 14.78415@35.49	8 Sep 12	3 Sep 12	300.0	84.16%	37.64%
IVL01CF	Call	0.60	30.50	0.41	Out of the Money	0 5 17	3.39	14.75%	26.00000	1 : 15@47.31	23 Jan 13	22 Jan 13	160.0	84.77%	11.37%
IVL01PE	Put	1.72	30.50	1.69	Out of the Money	0 1 2	1.80	0.47%	47.31000	1 : 9.85707@47.31	8 Sep 12	3 Sep 12	20.0	140.14%	6.72%
IVL06CB	Call	0.97	30.50	0.75	Out of the Money	0 7 27	3.14	13.77%	25.00000	1 : 10@30	4 Apr 13	28 Mar 13	20.0	69.03%	15.51%
IVL06PB	Put	0.66	30.50	0.34	Out of the Money	0 7 27	4.62	23.28%	30.00000	1 : 10@30	4 Apr 13	28 Mar 13	20.0	79.01%	0.20%
IVL08CD	Call	0.24	30.50	0.10	Out of the Money	0 2 6	8.60	18.29%	32.53000	1 : 14.78571@35.49	13 Oct 12	8 Oct 12	20.4	77.95%	13.14%
IVL08PB	Put	1.23	30.50	0.69	Out of the Money	0 2 6	3.14	15.44%	35.49000	1 : 7.88571@35.49	13 Oct 12	8 Oct 12	20.5	-	-
IVL13CE	Call	0.08	30.50	0.02	Out of the Money	0 2 18	19.34	34.45%	39.43000	1 : 19.71609@29	25 Oct 12	17 Oct 12	249.2	69.95%	55.01%
IVL13CF	Call	0.81	30.50	0.47	Out of the Money	0 6 13	3.77	21.64%	29.00000	1 : 10@29	19 Feb 13	12 Feb 13	70.0	83.08%	4.96%
IVL13PC	Put	0.76	30.50	0.69	Out of the Money	0 2 18	2.04	3.69%	44.36000	1 : 19.71609@30	25 Oct 12	17 Oct 12	28.9	97.92%	1.00%
IVL18CD	Call	0.16	30.50	0.09	Out of the Money	0 1 21	7.63	11.48%	30.00000	1 : 25@30	28 Sep 12	21 Sep 12	20.0	76.85%	41.50%
IVL18PA	Put	0.30	30.50	0.15	Out of the Money	0 1 21	4.13	14.37%	33.51000	1 : 24.64286@24	28 Sep 12	21 Sep 12	20.0	-	-
IVL42CD	Call	1.06	30.50	0.80	Out of the Money	0 7 1	2.88	13.44%	24.00000	1 : 10@24	9 Mar 13	4 Mar 13	20.0	79.72%	4.19%
IVL42PB	Put	1.33	30.50	0.99	Out of the Money	0 7 1	2.29	12.46%	40.00000	1 : 10@98.69	9 Mar 13	4 Mar 13	20.0	79.53%	0.03%
KBAN01CB	Call	3.00	171.50	2.95	Out of the Money	0 0 4	2.32	0.71%	98.69000	1 : 24.67308@98.69	11 Aug 12	6 Aug 12	30.0	466.34%	3.94%
KBAN01CC	Call	1.07	171.50	0.78	Out of the Money	0 5 17	4.01	8.92%	144.00000	1 : 40@138.17	23 Jan 13	22 Jan 13	60.0	64.66%	19.52%
KBAN01PB	Put	0.01	171.50	0.00	Out of the Money	0 0 4	695.09	19.58%	138.17000	1 : 24.67308@138.17	11 Aug 12	6 Aug 12	115.0	130.95%	5.50%
KBAN01PC	Put	1.08	171.50	0.46	Out of the Money	0 5 17	5.29	13.94%	180.00000	1 : 30@141	23 Jan 13	22 Jan 12	60.0	60.73%	9.65%
KBAN06CA	Call	1.41	171.50	1.09	Out of the Money	0 4 0	4.05	6.88%	141.00000	1 : 30@141	7 Dec 12	29 Nov 12	20.0	66.68%	1.77%
KBAN06PA	Put	0.83	171.50	0.26	Out of the Money	0 4 0	6.89	14.81%	171.00000	1 : 30@145	7 Dec 12	29 Nov 12	20.0	62.85%	0.38%

The opinions and information presented in this report are those of the Globlex Securities Co. Ltd. Research Department. No representation or warranty in any form regarding the accuracy, completeness, correctness or fairness of opinions and information of this report is offered by Globlex Securities Co. Ltd. Globlex Securities Co. Ltd. accepts no liability whatsoever for any loss arising from the use of this report or its contents. This report (in whole or in part) may not be reproduced or published without the express permission of Globlex Securities Co. Ltd.

Derivative Warrant Table 08 August 2012

DW	Type of Option	DW Price	Stock Price	Price by Black Scholes Model	Status	Time to maturity			Gearing Ratio(x)	Premium	Exercise Price	Exercise Ratio	Expire Date	Last Trading Day	DW Issued(mn)	Implied Volatility	Cumulative Volume/ Outstanding Units
						y.	m.	d.									
KBAN08CC	Call	1.22	171.50	0.96	Out of the Money	0	3	18	4.69	5.89%	145.00000	1 : 30@145	24 Nov 12	19 Nov 12	20.0	59.88%	1.05%
KBAN08PA	Put	0.77	171.50	0.23	Out of the Money	0	3	18	7.42	14.34%	170.00000	1 : 30@110.54	24 Nov 12	19 Nov 12	17.6	65.39%	5.69%
KBAN13CE	Call	3.22	171.50	3.09	Out of the Money	0	0	9	2.70	1.52%	110.54000	1 : 19.73944@110.54	16 Aug 12	8 Aug 12	22.3	235.69%	0.90%
KBAN13CF	Call	-	171.50	0.59	-	0	6	13	-	-	155.00000	1 : 40@155	19 Feb 13	12 Feb 13	43.2	-	-
KBAN13PC	Put	0.74	171.50	0.11	Out of the Money	0	4	21	9.27	20.41%	155.00000	1 : 25@155	28 Dec 12	21 Dec 12	23.0	65.78%	1.74%
KBAN18CA	Call	0.63	171.50	0.57	Out of the Money	0	1	11	5.52	2.14%	144.09000	1 : 49.34641@120	18 Sep 12	11 Sep 12	20.0	60.41%	0.84%
KBAN42CD	Call	1.49	171.50	1.33	Out of the Money	0	4	15	2.88	4.72%	120.00000	1 : 40@120	22 Dec 12	17 Dec 12	20.0	79.04%	0.10%
KBAN42PA	Put	0.58	171.50	0.19	Out of the Money	0	4	15	7.39	14.40%	170.00000	1 : 40@31.77	22 Dec 12	17 Dec 12	20.0	59.60%	0.64%
KK13CB	Call	2.46	42.25	2.24	Out of the Money	0	2	23	3.57	3.22%	31.77000	1 : 4.81325@31.77	30 Oct 12	22 Oct 12	26.9	61.95%	34.96%
KTB01CC	Call	1.00	17.20	0.97	Out of the Money	0	0	4	3.56	0.96%	12.54000	1 : 4.82486@13.8	11 Aug 12	6 Aug 12	30.0	0.00%	39.46%
KTB01CD	Call	0.98	17.20	0.74	Out of the Money	0	5	17	3.51	8.72%	13.80000	1 : 5@13.8	23 Jan 13	22 Jan 13	70.0	63.41%	32.64%
KTB01PB	Put	0.02	17.20	0.00	Out of the Money	0	0	4	222.80	5.10%	16.40000	1 : 3.85996@18.2	11 Aug 12	6 Aug 12	28.0	81.35%	2.11%
KTB01PC	Put	0.91	17.20	0.36	Out of the Money	0	5	17	4.73	15.35%	18.20000	1 : 4@18.2	23 Jan 13	22 Jan 13	30.0	70.45%	4.41%
KTB13CD	Call	0.46	17.20	0.19	Out of the Money	0	2	13	7.75	11.10%	16.89000	1 : 4.82486@15.8	20 Oct 12	15 Oct 12	30.0	62.15%	6.78%
KTB13PB	Put	0.59	17.20	0.10	Out of the Money	0	7	15	5.83	25.29%	15.80000	1 : 5@15.8	23 Mar 13	18 Mar 13	30.0	-	-
KTB42CC	Call	1.15	17.20	1.04	Out of the Money	0	4	15	2.99	4.36%	12.20000	1 : 5@18	22 Dec 12	17 Dec 12	20.0	52.06%	15.65%
KTB42PA	Put	0.61	17.20	0.25	Out of the Money	0	4	15	5.64	13.08%	18.00000	1 : 5@18	22 Dec 12	17 Dec 12	20.0	64.93%	0.56%
LH01CC	Call	0.46	7.90	0.34	Out of the Money	0	2	23	4.29	6.84%	6.60000	1 : 4@8.8	30 Oct 12	22 Oct 12	55.0	73.02%	5.26%
LH01PC	Put	0.41	7.90	0.23	Out of the Money	0	2	23	4.82	9.37%	8.80000	1 : 4@8.8	30 Oct 12	22 Oct 12	36.0	78.97%	0.20%
LH18CB	Call	0.40	7.90	0.27	Out of the Money	0	4	8	4.94	8.86%	7.00000	1 : 4@11.3	15 Dec 12	7 Dec 12	20.0	-	-
MINT01CA	Call	1.10	15.90	0.95	Out of the Money	0	4	7	2.89	5.66%	11.30000	1 : 5@11.3	14 Dec 12	6 Dec 12	44.0	79.31%	12.90%
MINT42CC	Call	1.24	15.90	1.04	Out of the Money	0	7	1	2.56	8.18%	11.00000	1 : 5@14	9 Mar 13	4 Mar 13	20.0	76.73%	0.05%
PS01CB	Call	0.94	17.60	0.75	Out of the Money	0	2	23	3.74	6.25%	14.00000	1 : 5@14	30 Oct 12	22 Oct 12	24.0	88.42%	37.77%
PS01PA	Put	0.56	17.60	0.11	Out of the Money	0	2	23	7.86	16.14%	17.00000	1 : 4@13.63	30 Oct 12	22 Oct 12	20.0	78.56%	6.53%
PS13PA	Put	0.13	17.60	0.00	Out of the Money	0	1	20	34.76	25.43%	13.63000	1 : 3.89469@13.63	27 Sep 12	20 Sep 12	29.5	81.67%	0.01%
PTT01CC	Call	0.55	333.00	0.30	Out of the Money	0	2	23	7.57	9.31%	320.00000	1 : 80@365	30 Oct 12	22 Oct 12	55.0	52.20%	66.86%
PTT01PC	Put	1.17	333.00	0.68	Out of the Money	0	2	23	5.69	7.96%	365.00000	1 : 50@365	30 Oct 12	22 Oct 12	30.0	73.37%	24.38%
PTT03CA	Call	0.22	333.00	0.12	Out of the Money	0	4	8	7.57	11.71%	328.00000	1 : 200@290	15 Dec 12	7 Dec 12	50.0	49.12%	2.90%
PTT06CC	Call	1.69	333.00	1.13	Out of the Money	0	7	27	3.94	12.46%	290.00000	1 : 50@290	4 Apr 13	28 Mar 13	20.0	58.83%	0.02%
PTT06PC	Put	1.52	333.00	0.65	Out of the Money	0	7	27	4.38	16.22%	355.00000	1 : 50@335	4 Apr 13	28 Mar 13	20.0	63.21%	0.60%

The opinions and information presented in this report are those of the Globlex Securities Co. Ltd. Research Department. No representation or warranty in any form regarding the accuracy, completeness, correctness or fairness of opinions and information of this report is offered by Globlex Securities Co. Ltd. Globlex Securities Co. Ltd. accepts no liability whatsoever for any loss arising from the use of this report or its contents. This report (in whole or in part) may not be reproduced or published without the express permission of Globlex Securities Co. Ltd.

Derivative Warrant Table 08 August 2012

DW	Type of Option	DW Price	Stock Price	Price by Black Scholes Model	Status	Time to maturity			Gearing Ratio(x)	Premium	Exercise Price	Exercise Ratio	Expire Date	Last Trading Day	DW Issued(mn)	Implied Volatility	Cumulative Volume/ Outstanding Units
						y.	m.	d.									
PTT08CD	Call	0.40	333.00	0.16	Out of the Money	0	1	8	13.88	7.81%	335.00000	1 : 60@335	15 Sep 12	10 Sep 12	20.0	50.46%	1.69%
PTT08PB	Put	0.96	333.00	0.67	Out of the Money	0	1	8	6.31	4.74%	370.00000	1 : 55@300	15 Sep 12	10 Sep 12	16.8	79.15%	0.04%
PTT13CG	Call	0.64	333.00	0.43	Out of the Money	0	4	22	5.20	9.31%	300.00000	1 : 100@300	29 Dec 12	24 Dec 12	30.0	-	-
PTT13PC	Put	0.71	333.00	0.26	Out of the Money	0	7	15	4.69	17.72%	345.00000	1 : 100@300	23 Mar 13	18 Mar 13	30.0	65.90%	0.00%
PTT18CC	Call	0.54	333.00	0.42	Out of the Money	0	4	7	6.17	6.31%	300.00000	1 : 100@300	14 Dec 12	6 Dec 12	20.0	43.75%	2.52%
PTT18PB	Put	0.28	333.00	0.03	Out of the Money	0	4	7	11.89	21.32%	290.00000	1 : 100@284.44	14 Dec 12	6 Dec 12	20.0	67.75%	0.12%
PTT42CD	Call	1.04	333.00	1.01	Out of the Money	0	0	25	6.53	0.73%	284.44000	1 : 49.04365@284.44	1 Sep 12	27 Aug 12	16.0	0.00%	14.17%
PTT42PA	Put	0.56	333.00	0.28	Out of the Money	0	0	25	12.12	5.16%	343.29000	1 : 49.04365@149.77	1 Sep 12	27 Aug 12	23.0	81.61%	3.67%
PTTE01CC	Call	0.07	152.50	0.08	In the Money	0	0	4	56.38	-0.02%	149.77000	1 : 38.63988@149.77	11 Aug 12	6 Aug 12	38.0	0.00%	97.62%
PTTE01CD	Call	0.64	152.50	0.28	Out of the Money	0	5	17	6.07	16.24%	152.14000	1 : 39.26188@183.59	23 Jan 13	22 Jan 13	60.0	56.55%	22.49%
PTTE01PC	Put	0.81	152.50	0.80	Out of the Money	0	0	4	4.87	0.14%	183.59000	1 : 38.63988@183.59	11 Aug 12	6 Aug 12	53.0	233.75%	8.14%
PTTE01PD	Put	1.25	152.50	0.89	Out of the Money	0	5	17	3.11	7.95%	189.45000	1 : 39.26188@157.05	23 Jan 13	22 Jan 13	60.0	67.42%	2.68%
PTTE08CC	Call	0.12	152.50	0.04	Out of the Money	0	0	18	36.99	5.69%	157.05000	1 : 34.35526@157.05	25 Aug 12	20 Aug 12	20.3	45.61%	6.78%
PTTE08PA	Put	1.15	152.50	1.14	In the Money	0	0	18	4.50	-0.09%	186.50000	1 : 29.44737@144.94	25 Aug 12	20 Aug 12	19.5	113.13%	6.01%
PTTE13CE	Call	0.22	152.50	0.20	Out of the Money	0	0	10	17.94	0.62%	144.94000	1 : 38.63988@144.94	17 Aug 12	9 Aug 12	20.9	19.86%	1.87%
PTTE13CF	Call	0.51	152.50	0.17	Out of the Money	0	7	15	6.09	22.61%	161.96000	1 : 49.06771@166.87	23 Mar 13	18 Mar 13	50.0	57.68%	0.09%
PTTE13PB	Put	-	152.50	0.35	-	0	7	15	-	-	166.87000	1 : 49.06771@166.87	23 Mar 13	18 Mar 13	30.0	-	-
PTTE18CA	Call	0.03	152.50	0.00	Out of the Money	0	1	12	103.57	20.04%	181.59000	1 : 49.07895@163.43	19 Sep 12	12 Sep 12	20.0	43.54%	8.79%
PTTE18PA	Put	0.37	152.50	0.24	Out of the Money	0	1	12	8.40	4.74%	163.43000	1 : 49.07895@163.43	19 Sep 12	12 Sep 12	20.0	52.13%	0.03%
PTTE42CD	Call	0.57	152.50	0.36	Out of the Money	0	0	25	13.63	3.89%	147.24000	1 : 19.63094@181.59	1 Sep 12	27 Aug 12	13.0	49.40%	25.19%
PTTE42PA	Put	1.54	152.50	1.46	Out of the Money	0	0	25	5.04	0.75%	181.59000	1 : 19.63094@181.59	1 Sep 12	27 Aug 12	18.0	56.74%	0.06%
PTTG01CB	Call	0.13	60.75	0.01	Out of the Money	0	1	2	23.37	14.57%	67.00000	1 : 20@80	8 Sep 12	3 Sep 12	290.0	65.72%	38.29%
PTTG01PB	Put	1.95	60.75	1.90	Out of the Money	0	1	2	3.12	0.41%	80.00000	1 : 10@80	8 Sep 12	3 Sep 12	25.0	91.95%	17.65%
PTTG03CA	Call	0.30	60.75	0.14	Out of the Money	0	4	8	5.06	15.23%	58.00000	1 : 40@60	15 Dec 12	7 Dec 12	25.0	71.38%	1.76%
PTTG06CB	Call	0.78	60.75	0.37	Out of the Money	0	6	1	5.19	18.02%	60.00000	1 : 15@60	7 Feb 13	31 Jan 13	20.0	59.13%	0.63%
PTTG06PB	Put	1.16	60.75	0.65	Out of the Money	0	6	1	3.49	13.42%	70.00000	1 : 15@70	7 Feb 13	31 Jan 13	20.0	69.77%	0.20%
PTTG08CB	Call	0.32	60.75	0.05	Out of the Money	0	3	4	12.66	23.13%	70.00000	1 : 15@70	10 Nov 12	5 Nov 12	19.8	61.13%	0.81%
PTTG08PA	Put	1.09	60.75	0.48	Out of the Money	0	3	4	5.57	12.59%	64.00000	1 : 10@53	10 Nov 12	5 Nov 12	19.8	82.99%	0.82%
PTTG13CB	Call	0.72	60.75	0.47	Out of the Money	0	4	14	4.22	10.95%	53.00000	1 : 20@53	21 Dec 12	14 Dec 12	30.0	65.60%	9.50%
PTTG13PB	Put	0.56	60.75	0.24	Out of the Money	0	4	14	5.42	14.73%	63.00000	1 : 20@54	21 Dec 12	14 Dec 12	30.0	74.76%	3.15%

The opinions and information presented in this report are those of the Globlex Securities Co. Ltd. Research Department. No representation or warranty in any form regarding the accuracy, completeness, correctness or fairness of opinions and information of this report is offered by Globlex Securities Co. Ltd. Globlex Securities Co. Ltd. accepts no liability whatsoever for any loss arising from the use of this report or its contents. This report (in whole or in part) may not be reproduced or published without the express permission of Globlex Securities Co. Ltd.

Derivative Warrant Table 08 August 2012

DW	Type of Option	DW Price	Stock Price	Price by Black Scholes Model	Status	Time to maturity			Gearing Ratio(x)	Premium	Exercise Price	Exercise Ratio	Expire Date	Last Trading Day	DW Issued(mn)	Implied Volatility	Cumulative Volume/ Outstanding Units
						y.	m.	d.									
PTTG42CB	Call	0.86	60.75	0.49	Out of the Money	0	7	8	3.53	17.20%	54.00000	1 : 20@54	16 Mar 13	11 Mar 13	20.0	66.04%	0.48%
ROBI13CA	Call	1.98	60.50	1.95	Out of the Money	0	1	20	3.09	0.86%	41.47000	1 : 9.87362@95.31	27 Sep 12	20 Sep 12	29.2	65.79%	0.59%
SCB01CB	Call	2.52	156.50	2.49	Out of the Money	0	0	4	2.53	0.45%	95.31000	1 : 24.56399@95.31	11 Aug 12	6 Aug 12	30.0	437.56%	2.42%
SCB01CC	Call	1.26	156.50	0.96	Out of the Money	0	5	17	4.14	8.50%	132.00000	1 : 30@117.91	23 Jan 13	22 Jan 13	60.0	62.32%	19.06%
SCB01PA	Put	0.01	156.50	0.00	Out of the Money	0	0	4	796.43	24.78%	117.91000	1 : 19.65023@117.91	11 Aug 12	6 Aug 12	100.0	161.00%	31.32%
SCB01PB	Put	1.03	156.50	0.51	Out of the Money	0	5	17	5.06	13.67%	166.00000	1 : 30@132	23 Jan 13	22 Jan 13	60.0	61.27%	3.36%
SCB06CD	Call	1.59	156.50	1.18	Out of the Money	0	6	1	3.94	9.74%	132.00000	1 : 25@132	7 Feb 13	31 Jan 13	20.0	67.10%	0.21%
SCB06PD	Put	1.16	156.50	0.49	Out of the Money	0	6	1	5.40	16.29%	160.00000	1 : 25@135	7 Feb 13	31 Jan 13	20.0	62.99%	0.88%
SCB08CD	Call	0.73	156.50	0.73	Out of the Money	0	0	18	7.15	0.26%	135.00000	1 : 30@135	25 Aug 12	20 Aug 12	20.0	76.18%	25.83%
SCB08PB	Put	0.28	156.50	0.11	Out of the Money	0	0	18	22.36	5.43%	155.00000	1 : 25@130	25 Aug 12	20 Aug 12	20.0	65.69%	32.23%
SCB13CC	Call	1.61	156.50	1.19	Out of the Money	0	4	22	3.89	8.79%	130.00000	1 : 25@130	29 Dec 12	24 Dec 12	22.4	72.11%	0.25%
SCB13PC	Put	1.00	156.50	0.27	Out of the Money	0	7	19	6.26	23.32%	145.00000	1 : 25@142	27 Mar 13	20 Mar 13	21.0	65.88%	0.00%
SCB42CD	Call	0.93	156.50	0.58	Out of the Money	0	7	8	4.21	14.50%	142.00000	1 : 40@142	16 Mar 13	11 Mar 13	20.0	64.22%	0.40%
SCC01CC	Call	0.47	327.00	0.25	Out of the Money	0	1	2	9.00	5.73%	309.40000	1 : 77.33952@372.25	8 Sep 12	3 Sep 12	24.0	64.72%	27.90%
SCC01PC	Put	1.14	327.00	0.91	Out of the Money	0	1	2	5.93	3.01%	372.25000	1 : 48.33253@372.25	8 Sep 12	3 Sep 12	22.0	82.76%	8.18%
SCC08CC	Call	0.39	327.00	0.06	Out of the Money	0	1	22	17.01	11.43%	345.14000	1 : 49.30556@345.14	29 Sep 12	24 Sep 12	20.0	51.40%	0.03%
SCC08PB	Put	0.91	327.00	0.39	Out of the Money	0	1	22	7.29	8.17%	345.14000	1 : 49.30556@345.14	29 Sep 12	24 Sep 12	20.0	74.76%	0.68%
SCC13CD	Call	0.28	327.00	0.28	In the Money	0	0	10	12.08	-0.06%	299.73000	1 : 96.7118@310.62	17 Aug 12	9 Aug 12	25.0	38.59%	0.40%
SCC13CE	Call	0.69	327.00	0.32	Out of the Money	0	7	18	4.81	15.80%	310.62000	1 : 98.61933@310.62	26 Mar 13	19 Mar 13	50.0	57.67%	0.08%
SCC13PC	Put	0.77	327.00	0.18	Out of the Money	0	7	18	4.31	20.69%	335.28000	1 : 98.61933@338.41	26 Mar 13	19 Mar 13	30.0	72.85%	0.00%
SCC18CA	Call	0.14	327.00	0.04	Out of the Money	0	1	14	24.16	7.63%	338.41000	1 : 96.67756@338.41	21 Sep 12	14 Sep 12	20.0	39.90%	1.50%
SPAL01CB	Call	1.16	18.30	0.94	Out of the Money	0	4	7	3.16	7.10%	13.80000	1 : 5@13.26	14 Dec 12	6 Dec 12	36.0	69.07%	14.07%
SPAL13CA	Call	1.31	18.30	1.30	Out of the Money	0	1	12	3.56	0.58%	13.26000	1 : 3.9285@13.26	19 Sep 12	12 Sep 12	29.2	52.31%	0.57%
SSII3CB	Call	0.06	0.62	0.00	Out of the Money	0	2	23	20.67	37.10%	0.82000	1 : 0.5@0.7	30 Oct 12	22 Oct 12	50.0	72.98%	0.40%
SSII8CA	Call	0.09	0.62	0.01	Out of the Money	0	1	29	13.78	20.16%	0.70000	1 : 0.5@0.7	6 Oct 12	1 Oct 12	20.0	73.95%	2.45%
STA01CC	Call	0.05	14.70	0.00	Out of the Money	0	1	2	37.68	32.04%	19.02000	1 : 7.80275@13.4	8 Sep 12	3 Sep 12	25.0	90.83%	38.35%
STA01CD	Call	-	14.70	0.34	-	0	5	17	-	-	13.40000	1 : 5@13.4	23 Jan 13	16 Jan 13	33.2	74.29%	15.85%
STA01PB	Put	1.78	14.70	1.77	In the Money	0	1	2	1.69	-0.20%	23.41000	1 : 4.87686@18	8 Sep 12	3 Sep 12	20.0	122.97%	15.83%
STA01PC	Put	1.27	14.70	0.76	Out of the Money	0	5	17	2.89	12.11%	18.00000	1 : 4@18	23 Jan 13	16 Jan 13	12.0	79.51%	0.51%
STA03CA	Call	0.26	14.70	0.06	Out of the Money	0	4	8	5.65	19.05%	14.90000	1 : 10@14.6	15 Dec 12	7 Dec 12	25.0	76.34%	1.30%

The opinions and information presented in this report are those of the Globlex Securities Co. Ltd. Research Department. No representation or warranty in any form regarding the accuracy, completeness, correctness or fairness of opinions and information of this report is offered by Globlex Securities Co. Ltd. Globlex Securities Co. Ltd. accepts no liability whatsoever for any loss arising from the use of this report or its contents. This report (in whole or in part) may not be reproduced or published without the express permission of Globlex Securities Co. Ltd.

Derivative Warrant Table 08 August 2012

DW	Type of Option	DW Price	Stock Price	Price by Black Scholes Model	Status	Time to maturity			Gearing Ratio(x)	Premium	Exercise Price	Exercise Ratio	Expire Date	Last Trading Day	DW Issued(mn)	Implied Volatility	Cumulative Volume/ Outstanding Units
						y.	m.	d.									
STA08CB	Call	0.52	14.70	0.15	Out of the Money	0	5	23	4.71	20.54%	14.60000	1 : 6@14.6	29 Jan 13	22 Jan 13	20.0	-	-
STA08PA	Put	1.36	14.70	0.89	Out of the Money	0	5	23	2.16	13.61%	19.50000	1 : 5@15	29 Jan 13	22 Jan 13	16.7	89.12%	0.00%
STA13CD	Call	0.55	14.70	0.12	Out of the Money	0	4	22	5.35	20.75%	15.00000	1 : 5@15	29 Dec 12	24 Dec 12	30.0	76.27%	1.25%
STA13CE	Call	0.70	14.70	0.08	Out of the Money	0	10	28	4.20	39.46%	17.00000	1 : 5@21.46	6 Jul 13	28 Jun 13	28.1	75.82%	3.61%
STA13PA	Put	1.61	14.70	1.36	Out of the Money	0	2	6	1.87	7.43%	21.46000	1 : 4.87686@21.46	13 Oct 12	8 Oct 12	26.1	-	-
STA13PB	Put	-	14.70	0.93	-	0	10	28	-	-	20.00000	1 : 5@21.07	6 Jul 13	28 Jun 13	18.3	-	-
STA18CA	Call	0.02	14.70	0.00	Out of the Money	0	1	13	75.36	44.66%	21.07000	1 : 9.75369@21.07	20 Sep 12	13 Sep 12	20.0	77.79%	1.46%
STA42PA	Put	1.84	14.70	1.77	Out of the Money	0	0	25	1.64	1.79%	23.41000	1 : 4.87686@12	1 Sep 12	27 Aug 12	60.0	138.72%	0.00%
STA42CD	Call	0.88	14.70	0.59	Out of the Money	0	6	10	3.34	11.56%	12.00000	1 : 5@12	16 Feb 13	11 Feb 13	20.0	71.44%	37.47%
TCAP01CB	Call	0.82	32.25	0.81	Out of the Money	0	1	2	4.02	0.64%	24.44000	1 : 9.77804@38	8 Sep 12	3 Sep 12	75.0	54.21%	95.38%
TCAP01PA	Put	0.65	32.25	0.56	Out of the Money	0	1	2	4.96	2.33%	38.00000	1 : 10@38	8 Sep 12	3 Sep 12	20.0	78.31%	55.92%
TCAP08CC	Call	0.64	32.25	0.46	Out of the Money	0	2	9	6.30	5.80%	29.00000	1 : 8@32	16 Oct 12	9 Oct 12	20.0	63.14%	26.37%
TCAP08PA	Put	0.99	32.25	0.26	Out of the Money	0	2	9	8.14	13.05%	32.00000	1 : 4@32	16 Oct 12	9 Oct 12	14.5	80.65%	5.33%
TCAP13CD	Call	1.65	32.25	1.62	Out of the Money	0	1	5	4.00	0.80%	24.44000	1 : 4.88878@26	11 Sep 12	4 Sep 12	20.7	65.85%	1.75%
TCAP42CC	Call	0.52	32.25	0.35	Out of the Money	0	7	8	3.10	12.87%	26.00000	1 : 20@26	16 Mar 13	11 Mar 13	20.0	72.48%	4.24%
THAI01CD	Call	0.16	20.00	0.00	Out of the Money	0	2	23	12.50	28.00%	24.00000	1 : 10@29	30 Oct 12	22 Oct 12	35.0	79.37%	2.37%
THAI01PC	Put	1.15	20.00	1.09	Out of the Money	0	2	23	2.17	1.00%	29.00000	1 : 8@29	30 Oct 12	22 Oct 12	20.0	74.15%	1.31%
THAI03CA	Call	0.22	20.00	0.02	Out of the Money	0	7	7	4.55	32.00%	22.00000	1 : 20@22.5	15 Mar 13	8 Mar 13	25.0	82.42%	1.36%
THAI13PA	Put	0.45	20.00	0.30	Out of the Money	0	1	5	5.56	5.50%	22.50000	1 : 8@22.5	11 Sep 12	4 Sep 12	30.0	86.99%	0.13%
THAI13CC	Call	0.45	20.00	0.12	Out of the Money	0	4	21	5.56	18.00%	20.00000	1 : 8@24	28 Dec 12	21 Dec 12	30.0	73.29%	6.69%
THAI18CB	Call	0.12	20.00	0.00	Out of the Money	0	2	25	10.42	29.60%	24.00000	1 : 16@24	1 Nov 12	25 Oct 12	20.0	88.57%	1.63%
THAI42CC	Call	1.16	20.00	0.68	Out of the Money	0	6	10	3.45	14.00%	17.00000	1 : 5@25	16 Feb 13	11 Feb 13	20.0	75.45%	4.58%
THAI42PA	Put	1.08	20.00	0.99	Out of the Money	0	0	25	3.70	2.00%	25.00000	1 : 5@25	1 Sep 12	27 Aug 12	30.0	-	-
TISC01CB	Call	0.76	41.25	0.58	Out of the Money	0	4	7	3.62	7.64%	33.00000	1 : 15@41	14 Dec 12	6 Dec 12	35.0	62.15%	9.68%
TISC01PA	Put	0.67	41.25	0.17	Out of the Money	0	4	7	6.16	16.85%	41.00000	1 : 10@41	14 Dec 12	6 Dec 12	20.0	74.61%	0.20%
TMB01CA	Call	0.15	1.53	0.06	Out of the Money	0	1	2	20.78	10.70%	1.62000	1 : 0.49096@2	8 Sep 12	3 Sep 12	26.0	66.90%	13.64%
TMB01PA	Put	0.98	1.53	0.93	Out of the Money	0	1	2	3.12	1.31%	2.00000	1 : 0.5@2	8 Sep 12	3 Sep 12	35.0	77.85%	1.20%
TMB13CC	Call	0.29	1.53	0.11	Out of the Money	0	1	12	10.75	8.65%	1.52000	1 : 0.49096@1.57	19 Sep 12	12 Sep 12	30.0	-	-
TMB13PA	Put	0.33	1.53	0.13	Out of the Money	0	1	12	9.44	7.97%	1.57000	1 : 0.49096@1.57	19 Sep 12	12 Sep 12	29.8	68.45%	0.27%
TMB18CC	Call	0.12	1.53	0.01	Out of the Money	0	1	14	12.98	19.47%	1.71000	1 : 0.98193@54	21 Sep 12	14 Sep 12	20.0	-	-

The opinions and information presented in this report are those of the Globlex Securities Co. Ltd. Research Department. No representation or warranty in any form regarding the accuracy, completeness, correctness or fairness of opinions and information of this report is offered by Globlex Securities Co. Ltd. Globlex Securities Co. Ltd. accepts no liability whatsoever for any loss arising from the use of this report or its contents. This report (in whole or in part) may not be reproduced or published without the express permission of Globlex Securities Co. Ltd.

Derivative Warrant Table 08 August 2012

DW	Type of Option	DW Price	Stock Price	Price by Black Scholes Model	Status	Time to maturity y. m. d.	Gearing Ratio(x)	Premium	Exercise Price	Exercise Ratio	Expire Date	Last Trading Day	DW Issued(mn)	Implied Volatility	Cumulative Volume/ Outstanding Units
TOP01CC	Call	0.75	63.50	0.58	Out of the Money	0 4 7	4.23	8.66%	54.00000	1 : 20@54	14 Dec 12	6 Dec 12	60.0	52.46%	43.09%
TOP01PC	Put	1.58	63.50	1.00	Out of the Money	0 4 7	4.02	11.50%	72.00000	1 : 10@78	14 Dec 12	6 Dec 12	32.0	79.17%	12.05%
TOP08CD	Call	0.29	63.50	0.06	Out of the Money	0 2 23	21.90	27.40%	78.00000	1 : 10@78	30 Oct 12	22 Oct 12	19.5	60.58%	0.26%
TOP08PA	Put	0.97	63.50	0.47	Out of the Money	0 2 23	6.55	12.91%	65.00000	1 : 10@72	30 Oct 12	22 Oct 12	19.5	79.07%	1.87%
TOP13CD	Call	0.21	63.50	0.07	Out of the Money	0 2 18	15.12	20.00%	72.00000	1 : 20@72	25 Oct 12	17 Oct 12	28.1	55.90%	5.40%
TOP13CE	Call	-	63.50	0.47	-	0 7 19	-	-	60.00000	1 : 20@63	27 Mar 13	20 Mar 13	50.0	-	-
TOP13PC	Put	0.61	63.50	0.29	Out of the Money	0 7 19	5.20	20.00%	63.00000	1 : 20@63	27 Mar 13	20 Mar 13	30.0	69.23%	0.15%
TOP18CD	Call	0.28	63.50	0.15	Out of the Money	0 2 25	9.07	13.39%	65.00000	1 : 25@48	1 Nov 12	25 Oct 12	20.0	61.69%	1.00%
TOP42CD	Call	1.09	63.50	0.87	Out of the Money	0 7 1	2.91	9.92%	48.00000	1 : 20@48	9 Mar 13	4 Mar 13	20.0	50.68%	1.45%
TOP42PA	Put	0.92	63.50	0.65	Out of the Money	0 7 1	3.45	10.87%	75.00000	1 : 20@12.8	9 Mar 13	4 Mar 13	20.0	62.70%	8.57%
TIPI01CB	Call	0.27	12.30	0.07	Out of the Money	0 2 23	9.11	15.04%	12.80000	1 : 5@12.8	30 Oct 12	22 Oct 12	50.0	61.53%	4.18%
TIPI01PA	Put	0.87	12.30	0.60	Out of the Money	0 2 23	3.53	7.97%	14.80000	1 : 4@3	30 Oct 12	22 Oct 12	25.0	81.68%	0.05%
TRUE01CD	Call	1.34	4.04	1.09	Out of the Money	0 4 7	3.01	7.43%	3.00000	1 : 1@3	14 Dec 12	6 Dec 06	45.0	80.72%	22.23%
TRUE01PD	Put	0.83	4.04	0.32	Out of the Money	0 4 7	4.87	16.58%	4.20000	1 : 1@3.2	14 Dec 12	6 Dec 12	24.0	80.46%	6.13%
TRUE08CC	Call	1.05	4.04	0.87	Out of the Money	0 2 23	3.85	5.20%	3.20000	1 : 1@3.2	30 Oct 12	22 Oct 12	20.0	75.48%	2.31%
TRUE08PA	Put	0.60	4.04	0.17	Out of the Money	0 2 23	6.73	15.84%	4.00000	1 : 1@3.5	30 Oct 12	22 Oct 12	20.0	82.93%	0.65%
TRUE13CD	Call	1.08	4.04	0.65	Out of the Money	0 4 21	3.74	13.37%	3.50000	1 : 1@3.5	28 Dec 12	21 Dec 12	28.6	82.71%	0.35%
TRUE13PA	Put	0.16	4.04	0.00	Out of the Money	0 1 20	25.25	24.75%	3.20000	1 : 1@3.2	27 Sep 12	20 Sep 12	29.5	-	-
TRUE18CC	Call	0.46	4.04	0.43	Out of the Money	0 1 14	4.39	1.98%	3.20000	1 : 2@3.2	21 Sep 12	14 Sep 12	20.0	68.54%	0.87%
TRUE42CA	Call	0.72	4.04	0.59	Out of the Money	0 4 15	2.81	7.43%	2.90000	1 : 2@4.5	22 Dec 12	17 Dec 12	30.0	-	-
TRUE42PA	Put	0.56	4.04	0.26	Out of the Money	0 4 15	3.61	16.34%	4.50000	1 : 2@4.5	22 Dec 12	17 Dec 12	30.0	87.06%	0.02%
TUF01CB	Call	0.82	72.25	0.57	Out of the Money	0 4 7	4.41	8.51%	62.00000	1 : 20@75	14 Dec 12	6 Dec 12	35.0	69.14%	1.42%
TUF01PA	Put	1.28	72.25	0.42	Out of the Money	0 4 7	5.64	13.91%	75.00000	1 : 10@75	14 Dec 12	6 Dec 12	14.0	67.69%	1.43%
TUF13CB	Call	0.59	72.25	0.11	Out of the Money	0 3 24	6.12	20.14%	75.00000	1 : 20@0	1 Dec 12	26 Nov 12	30.0	79.20%	3.67%

Note: Cumulative Volume and Implied Volatility were calculated from 31/07/2012

Exercise Ratio is no. of shares of common stock : DW