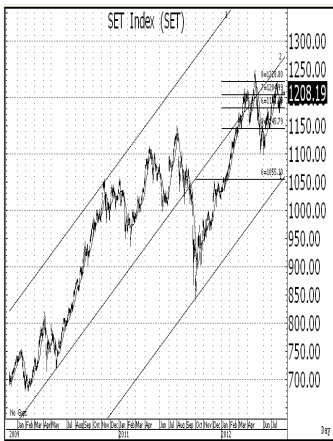


From the Chartroom

“ไม่บวก” ... อย่าซื้อ

{สัญญาณหลัก ยัง“เสีย”อยู่ / และการปรับขึ้นในช่วงนี้ ดูเป็นภาพรีบาวด์ซ์ (อันสืบเนื่องมาจากการลงแรงในช่วงก่อนหน้า)}



SET Index

ระยะสั้น สัญญาณ Candlestick & Indicators (ยัง)เป็นบวกเล็กๆ {“ปิดบวก”เหนือ“SMA10 วัน” (แต่ถอยลงจากตำแหน่งสูงสุดของวัน, มีแนวต้านสำคัญ และมี“โครงสร้างขาลง - ระยะกลาง”กดดัน)} **ชี้ความน่าจะเป็นของตลาดขวันนี้ “แกว่ง” แบบมีล้นรีบาวด์ซ์(ก่อนลงต่ำ)ต่อได้** แนวต้าน 1210 - 1220 จุด {แนวตัดขาดทุน คือ “ค่าลบ” หรือ “ต่ำกว่า 1200”}

กลยุทธ์การเก็งกำไร

- **สั้นมาก ๆ “ซื้อค่าบวก” เท่านั้น** (“ค่าลบ” หรือ “ต่ำกว่า 1200” ควรขายตัดขาดทุน) เพื่อลุ้นขายเมื่อราคาหุ้นปรับขึ้นหรือที่แนวต้านตลาดข (เล่นระยะกลาง, เน้น “ซื้ออ่อนตัว” มากๆ)

แนวต้าน : 1210 - 1220 แนวตัดขาดทุน : “ค่าลบ” / “ต่ำกว่า 1200” แนวแดง: ---



SET50 Index

ระยะสั้น สัญญาณ Candlestick & Indicators (ยัง)เป็นบวกเล็กๆ {“ปิดลบ”เล็กน้อย, แต่ยังยืนเหนือ“SMA10วัน” (โดยมีแนวต้านสำคัญ และมี“โครงสร้างขาลง - ระยะกลาง”กดดัน)} **ชี้ความน่าจะเป็นที่SET50วันนี้ “แกว่ง” แบบ(ยัง)มีล้นรีบาวด์ซ์(ก่อนลงต่ำ)ต่อได้** แนวต้าน 840 (หรือ 850) จุด {แนว“ขาย” คือ “ค่าลบ” หรือ “ต่ำกว่า 830”}

กลยุทธ์การเก็งกำไร {“ค่าบวก”=ซื้อ (“ค่าลบ” หรือ “ต่ำกว่า 830” เปลี่ยนเป็นขาย)}

- **“ซื้อค่าบวก” เท่านั้น** (“ค่าลบ” หรือ “ต่ำกว่า 830” ควรเป็น“ขาย”) เพื่อลุ้นขายคืนที่แนวต้าน / “U12 & Z12” ต่ำกว่าSET50 “5.46 และ 7.96 จุด” ตามลำดับ

แนวต้าน : 840, (850) แนวตัดขาดทุน (ขาย): “ค่าลบ” / “ต่ำกว่า 830” แนวแดง: ---

นักวิเคราะห์: สมนึก จันทร์รัมย์

Tel 7830

นักวิเคราะห์หรือผู้รับรองว่า ความคิดเห็นเกี่ยวกับบริษัทและหลักทรัพย์ในรายงานฉบับนี้ ได้สะท้อนถึงความคิดเห็นส่วนตัว นักวิเคราะห์หรือผู้รับรองว่าไม่มีผลประโยชน์ส่วนหนึ่งส่วนใดของตน มีความสัมพันธ์กับคำแนะนำหรือความคิดเห็นที่กล่าวไว้ในรายงานฉบับนี้ ทั้งในทางตรงและทางอ้อม

เอกสารฉบับนี้จัดทำโดยฝ่ายวิจัยหลักทรัพย์ บริษัทหลักทรัพย์ ติบีเอส วิคเคอร์ส (ประเทศไทย) จำกัด โดยอยู่บนพื้นฐานวิชาชีพการวิเคราะห์หลักทรัพย์ และอาศัยข้อมูลจากแหล่งข้อมูลที่เชื่อว่าน่าเชื่อถือ อย่างไรก็ตาม ผู้จัดทำไม่รับประกันความครบถ้วนและความถูกต้องของข้อมูลดังกล่าว ความคิดเห็นที่ผู้จัดทำแสดงในเอกสารฉบับนี้สามารถเปลี่ยนแปลงได้ โดยไม่ต้องแจ้งให้ทราบ เอกสารฉบับนี้จัดทำเพื่อเป็นการเผยแพร่ข้อมูลโดยทั่วไปเท่านั้น คำแนะนำที่ปรากฏในเอกสารนี้ไม่มีวัตถุประสงค์เพื่อชี้เฉพาะเจาะจงสำหรับการลงทุน และมีได้ขึ้นเพื่อเสนอแนะการตัดสินใจซื้อขายหลักทรัพย์ของท่าน หรือเพื่อแสดงการคาดการณ์ทางการเงิน ตลอดจนการลงทุนที่ต้องการการแนะนำโดยเฉพาะ ซึ่งท่านควรขอรับคำแนะนำจากที่ปรึกษาทางการเงินหรือจากที่ปรึกษาด้านการเงินต่างหาก ผู้จัดทำไม่รับผิดชอบต่อความเสียหายที่อาจเกิดขึ้น หรือที่เกิขึ้นโดยตรง หรือเป็นผลต่อเนื่องที่อาจเกิดขึ้น หรือที่เกิขึ้นจากการใช้เอกสารนี้ หรือจากการติดต่อสื่อสารภายหลังเกี่ยวกับเอกสารนี้ เอกสารฉบับนี้มิได้มีวัตถุประสงค์เพื่อการเสนอขาย และหรือชักจูงให้ซื้อหรือขายหลักทรัพย์ใดๆ บริษัทหลักทรัพย์ ติบีเอส วิคเคอร์ส (ประเทศไทย) จำกัด กรรมการ เจ้าหน้าที่ และพนักงานของบริษัทหลักทรัพย์ ติบีเอส วิคเคอร์ส (ประเทศไทย) จำกัด อาจดำรงตำแหน่ง หรือมีส่วนได้เสีย และอาจเข้าทำรายการเกี่ยวกับการซื้อขายหลักทรัพย์ที่ระบุในเอกสารฉบับนี้ รวมถึงอาจดำเนินการในลักษณะเป็นตัวแทนนายหน้า ที่ปรึกษาทางการเงิน ที่ปรึกษาการลงทุน ผู้จัดจำหน่ายหลักทรัพย์ และหรือบริการทางการเงินหรือการลงทุนอื่นๆที่เกี่ยวข้องกับบริษัทดังกล่าว ทั้งนี้การนำข้อมูลที่ปรากฏอยู่ในเอกสารฉบับนี้ไม่ว่าทั้งหมดหรือบางส่วนไปทำซ้ำ ดัดแปลง แก้ไข หรือนำออกเผยแพร่แก่สาธารณชน จะต้องได้รับความยินยอมอย่างเป็นทางการจากทางบริษัทก่อน

บริษัทหลักทรัพย์ ติบีเอส วิคเคอร์ส (ประเทศไทย) จำกัด - 989 อาคารสยามทาวเวอร์ ชั้น14-15 ถนนพระราม 1 เขตปทุมวัน กรุงเทพฯ 10330

Tel. 66 (0) 2657 7832, Fax: 66 (0) 2658 1269

Traders Spectrum

Sense & Response

นักวิเคราะห์ : สมนึก จันทร์รัมย์ Tel 7830

Sentiment และสัญญาณ ให้ภาพตลาดฯวันนี้ “แกว่ง” แบบมีลู่รับवादค์(ก่อนลงต่ำ)ต่อได้ แนวต้าน 1210 – 1220 จุด {แนวตัดขาดทุน คือ “ค่าลบ” หรือ “ต่ำกว่า 1200”}

กลยุทธ์การเก็งกำไร

ระยะสั้นมากๆ เน้น “ซื้อค่าบวก” เท่านั้น (“ค่าลบ” หรือ “ต่ำกว่า 1200” ควรขายตัดขาดทุน) เพื่อลุ้นขายเมื่อราคาหุ้นปรับขึ้น หรือที่แนวต้านตลาดฯ {เล่นระยะกลาง – เน้น “ซื้ออ่อนตัว(มากๆ)”}

- ▶ หุ้นกลุ่มหลัก(พื้นฐาน) “ซื้อค่าบวก” เท่านั้น (“ค่าลบ” ควรขายตัดขาดทุน) เพื่อลุ้นขายเมื่อราคาหุ้นปรับขึ้น(ที่แนวต้าน) / หุ้นพื้นฐานอื่นๆ (นอกเหนือจากที่แนะนำนี้) ใช้กลยุทธ์ “ซื้ออ่อนตัว” (โดยเฉพาะที่แนวแดงของดัชนีตลาดฯ)เป็นหลัก

แนวต้าน	แนวต้าน	แนวต้าน	แนวต้าน
TISCO 42 – 44	DRT 7 / (7.20)	THCOM 16 / (17)	BAFS 14.50 / (15)

- ▶ หุ้นเก็งกำไรระยะสั้น ควรซื้อด้วย “ค่าบวก” เท่านั้น {ถ้า “ปิดลบ” = ขาย / หรือถือลุ้น 1 สัปดาห์ “ขึ้น/ไม่ขึ้น” ก็ขาย}

แนวต้าน	แนวต้าน	แนวต้าน	แนวต้าน
LST 4.70 / (5)	SITHAI 17 – 18	CFRESH 9 / (9.50)	BWG 1.75 – 1.80

Stock Picks of the Day

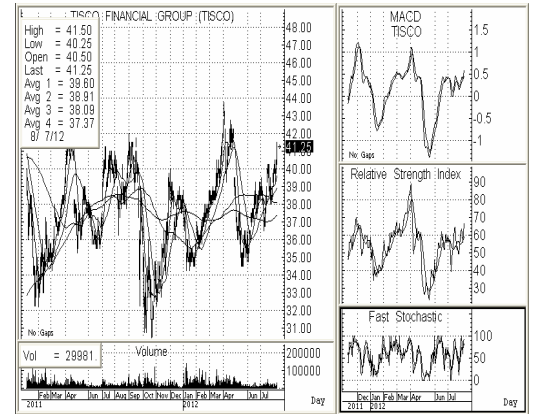
TISCO

ราคาปิด : 41.25 บาท

คำแนะนำ

“ซื้อค่าบวก” เท่านั้น

ภาพสัญญาณ	สัญญาณหลัก“ลบ” แต่ในIndicatorsระยะสั้นมาก สัญญาณบวกเล็กๆ ที่หนุนราคาหุ้นให้ปรับขึ้นสั้นๆได้
แนวต้าน	42 – 44 บาท
แนวตัดขาดทุน	ต่ำกว่า 40”



SITHAI

ราคาปิด : 16.80 บาท

คำแนะนำ

“ซื้อ(ค่า)บวก” เท่านั้น

ภาพสัญญาณ	สัญญาณหลัก“ลบ” แต่ในIndicatorsระยะสั้นมาก สัญญาณบวกเล็กๆ ที่หนุนราคาหุ้นให้ปรับขึ้นสั้นๆได้
แนวต้าน	17 – 18 บาท
แนวตัดขาดทุน	“ต่ำกว่า 16”



Traders Spectrum

TOP- 10 Most Active

ชื่อหุ้น	ราคาปิด	แนว “ตัดขาดทุน”	แนวต้าน	คำแนะนำ
PTT	333	“ค่าลบ” หรือ “ต่ำกว่า 328”	335 – 345	เน้น“ซื้อ(ค่า)บวก” เท่านั้น เพื่อลุ้นขายที่แนวต้าน (“ค่าลบ” หรือ “ต่ำกว่า 328” ควรขายตัดขาดทุน)
BANPU	436	“ค่าลบ” หรือ “ต่ำกว่า 420”	440 – 450 (460)	เน้น“ซื้อ(ค่า)บวก” เท่านั้น เพื่อลุ้นขายที่แนวต้าน (“ค่าลบ” หรือ “ต่ำกว่า 420” ควรขายตัดขาดทุน)
PTTGC	60.75	“ค่าลบ” หรือ “ต่ำกว่า 59”	62 / (63)	เน้น“ซื้อ(ค่า)บวก” เท่านั้น เพื่อลุ้นขายที่แนวต้าน (“ค่าลบ” หรือ “ต่ำกว่า 59” ควรขายตัดขาดทุน)
PTTEP	152.50	“ค่าลบ”	155 / (158)	เน้น“ซื้อ(ค่า)บวก” เท่านั้น เพื่อลุ้นขายที่แนวต้าน (“ค่าลบ” ควรขายตัดขาดทุน)
TOP	63.50	“ค่าลบ” หรือ “ต่ำกว่า 60”	64 – 66	เน้น“ซื้อ(ค่า)บวก” เท่านั้น เพื่อลุ้นขายที่แนวต้าน (“ค่าลบ” หรือ “ต่ำกว่า 60” ควรขายตัดขาดทุน)
IVL	30.50	“ค่าลบ” หรือ “ต่ำกว่า 29.50”	31 – 32	เน้น“ซื้อ(ค่า)บวก” เท่านั้น เพื่อลุ้นขายที่แนวต้าน (“ค่าลบ” หรือ “ต่ำกว่า 29.50” ควรขายตัดขาดทุน)
CPALL	33.75	“ค่าลบ”	35	เน้น“ซื้อ(ค่า)บวก” เท่านั้น เพื่อลุ้นขายที่แนวต้าน (“ค่าลบ” ควรขายตัดขาดทุน)
SCC	327	“ค่าลบ” หรือ “ต่ำกว่า 320”	330 – 335 (340)	เน้น“ซื้อ(ค่า)บวก” เท่านั้น เพื่อลุ้นขายที่แนวต้าน (“ค่าลบ” หรือ “ต่ำกว่า 320” ควรขายตัดขาดทุน)
ADVANC	204	“ค่าลบ”	210 / (215)	เน้น“ซื้อ(ค่า)บวก” เท่านั้น เพื่อลุ้นขายที่แนวต้าน (“ค่าลบ” ควรขายตัดขาดทุน)
KTB	17.20	“ค่าลบ” หรือ “ต่ำกว่า 16.50”	17.50 / (18)	เน้น“ซื้อ(ค่า)บวก” เท่านั้น เพื่อลุ้นขายที่แนวต้าน (“ค่าลบ” หรือ “ต่ำกว่า 16.50” ควรขายตัดขาดทุน)

Noted : as of 7 Aug 2012, DBSVS and its affiliates hold a proprietary position in SCC.

คำรับรองของนักวิเคราะห์

นักวิเคราะห์หรือรับรองว่า ความคิดเห็นเกี่ยวกับบริษัทและหลักทรัพย์ในรายงานฉบับนี้ ได้สะท้อนถึงความคิดเห็นส่วนตัว นักวิเคราะห์หรือรับรองว่าไม่มีผลตอบแทนส่วนหนึ่งส่วนใดของตน มีความสัมพันธ์กับคำแนะนำหรือความคิดเห็นที่กล่าวในรายงานฉบับนี้ ทั้งในทางตรงและทางอ้อม เอกสารฉบับนี้จัดทำโดยฝ่ายวิจัยหลักทรัพย์ บริษัทหลักทรัพย์ ดีบีเอส วิคเคอร์ส (ประเทศไทย) จำกัด โดยอยู่บนพื้นฐานวิชาชีพการวิเคราะห์หลักทรัพย์ และอาศัยข้อมูลจากแหล่งข้อมูลที่เชื่อถือได้อย่างใดก็ตาม ผู้จัดทำไม่รับประกันความครบถ้วน และความถูกต้องของข้อมูลดังกล่าว ความคิดเห็นที่ผู้จัดทำแสดงในเอกสารฉบับนี้สามารถเปลี่ยนแปลงได้ โดยไม่ต้องแจ้งให้ทราบ เอกสารฉบับนี้จัดทำเพื่อเป็นการเผยแพร่หรือโดยทั่วไปเท่านั้น ค่าแนะนำที่ปรากฏในเอกสารนี้ไม่มีวัตถุประสงค์เพื่อชี้เฉพาะเจาะจงสำหรับการลงทุน และมีได้ขึ้นเพื่อแทนการตัดสินใจการซื้อขายหลักทรัพย์ของท่าน หรือเพื่อสถานการณ์ทางการเงิน ตลอดจนการลงทุนที่ต้องการการแนะนำโดยเฉพาะเจาะจง ซึ่งท่านควรขอรับคำแนะนำจากที่ปรึกษาที่ปรึกษาแนะนำหรือจากที่ปรึกษาด้านการเงินต่างหาก ผู้จัดทำไม่รับผิดชอบต่อความเสียหายที่อาจเกิดขึ้น หรือที่เกิดขึ้นโดยตรง หรือเป็นผลต่อเนื่องที่อาจเกิดขึ้น หรือที่เกิดขึ้นจากการเอกสารนี้ หรือจากการติดต่อสื่อสารภายหลังเกี่ยวกับเอกสารนี้ เอกสารฉบับนี้ไม่มีวัตถุประสงค์เพื่อการเสนอขาย และหรือชักจูงให้ซื้อหรือขายหลักทรัพย์ใดๆ บริษัทหลักทรัพย์ ดีบีเอส วิคเคอร์ส (ประเทศไทย) จำกัด กรรมการ เจ้าหน้าที่ และพนักงานของบริษัทหลักทรัพย์ ดีบีเอส วิคเคอร์ส (ประเทศไทย) จำกัด อาจดำรงตำแหน่ง หรือมีส่วนได้เสีย และอาจเข้าทำรายการเกี่ยวกับการซื้อขายหลักทรัพย์ที่ระบุในเอกสารฉบับนี้ รวมถึงอาจดำเนินการในลักษณะเป็นตัวแทนนายหน้าปรึกษาทางการเงิน ที่ปรึกษาการลงทุน ผู้จัดจำหน่ายหลักทรัพย์ และหรือบริการทางการเงินหรือการลงทุนอื่นๆเกี่ยวกับบริษัทดังกล่าว ทั้งนี้การนำข้อมูลปรากฏอยู่ในเอกสารฉบับนี้ไม่ว่าทั้งหมดหรือบางส่วนไปทำซ้ำ ตัดแปลง แก้ไข หรือออกเผยแพร่แก่สาธารณชน จะต้องได้รับความยินยอมอย่างเป็นทางการเป็นลายลักษณ์อักษรจากทางบริษัทก่อน

บริษัทหลักทรัพย์ ดีบีเอส วิคเคอร์ส (ประเทศไทย) จำกัด – 989 อาคารสยามทาวเวอร์ ชั้น 14-15 ถนนพระราม 1 เขตปทุมวัน กรุงเทพฯ 10330

Tel. 66 (0) 2657 7832, Fax: 66 (0) 2658 1269