



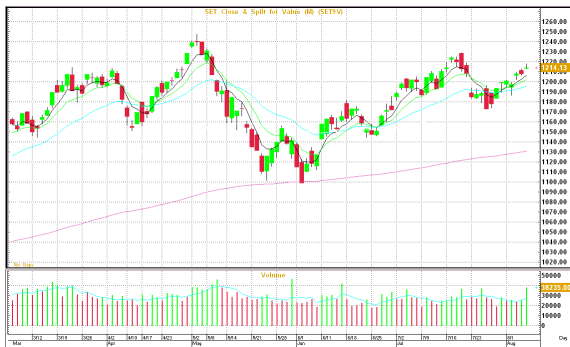
MORNING CALL ACTION NOTES

By Globlex Research Department

August 9, 2012

MARKET SUMMARY- Aug 8, 2012

CLOSE	1,214.13	VOLUME	B38,234.75bn
CHANGE	5.94	P/E	15.84
% CHG.	0.49%	P/BV	2.12



WORLD INDICES

	Last	Change	%Change
DJIA	13,175.64	7.04	0.05%
S&P500	1,402.22	0.87	0.06%
NASDAQ	3,011.25	-4.61	-0.15%
FTSE	5,845.92	4.68	0.08%
DAX	6,966.15	-1.80	-0.03%
NIKKEI	8,881.16	77.85	0.88%
H. SENG	20,065.52	-7.03	-0.04%
FTSTI	3,052.25	-15.49	-0.50%

COMMODITIES

	Last	Change	%Change
NYMEX	93.35	-0.32	-0.34%
BRENT	112.14	0.14	0.13%
GOLD	1,616.00	3.20	0.20%

CURRENCIES

	Last	Change	%Change
BT / \$	31.48	-0.01	-0.03%
\$ / EURO	1.2363	-0.0033	-0.27%
YEN / \$	78.40	-0.18	-0.23%

Transaction by Investor Group in SET

Investor Type	8-8-12	MTD	YTD
Local Institutions	1,256.91	199.64	-44,771.36
Proprietary Trading	404.39	1,092.72	1,634.72
Foreign	1,629.68	3,492.39	67,329.39
Retail	-3,290.98	-4,784.78	-24,192.78

Market View : ยืน 1,200 แนวโน้มขาขึ้น

Technical : แนวรับ 1,206/ 1,200 แนวต้าน 1,220/1,230

หุ้นแนะนำพิเศษ: KTB แนวรับ 17.30 แนวต้าน 17.80/18.30

หุ้นเด่นรายวัน: RS SVI CK

วันพุธตลาดหุ้นไทยบวกลittleน้อย โดย ดัชนี SET ปิดที่ 1,214.13 จุด เพิ่มขึ้น 5.94 จุด (+0.49%) มูลค่าการซื้อขายหนาแน่น 38,234.75 ล้านบาท นักลงทุนต่างชาติซื้อสุทธิอีก 1,629.68 ล้านบาท

แนวโน้มตลาดหุ้นไทย ทางฝ่ายวิจัย บล.โกลเบล็ก คาดมีแนวโน้มผันผวนในกรอบ 1,200-1,230 การประกาศผลประกอบการหุ้นขนาดใหญ่เป็นไปตามตลาด คาดส่งผลให้มีแรงซื้อคืนกลับมา ปริมาณการซื้อขายที่เพิ่มขึ้นต่อเนื่องและการปรับตัวขึ้นแนวรับ 1,200 ได้มั่นคงทำให้เกิดแนวโน้มขาขึ้น ในขณะที่ S50U12 ยืนแนวรับ 825 และสร้างจุดสูงใหม่เป็นสัญญาณบวกรับ มีโอกาสแกว่งตัว 825-835 SET50 เน้นยืน 830 ไม่ควรต่ำกว่าลงมา การเรียงตัว SMA อยู่ในภาวะขาขึ้น GFQ12 เก่งกำไรในกรอบ 24,120-24,240 GFV12 เก่งกำไรในกรอบ 24,170-24,380 SVQ12 เก่งกำไรระยะสั้นในกรอบ 872-890 SVV12 เก่งกำไรระยะสั้นในกรอบ 869-890

กลยุทธ์ ปริมาณการซื้อขายที่เพิ่มในระดับ 3 หมื่นล้านเป็นสัญญาณบวกรับ ซึ่งเป็นการเข้าซื้อโดดเด่นในกลุ่มพลังงาน กลุ่มโรงกลั่นและปิโตรเคมี แนะนำถือระยะกลางหรือซื้อเก็งกำไร เนื่องจากผลประกอบการไตรมาส 2 ที่ออกมาคาดเป็นจุดต่ำสุด กลุ่มธนาคาร การปรับตัวยังคงเป็นการเข้าซื้อเพื่อเล่นรอบ BBL KBANK SCB BAY กลุ่มขนส่ง TTA กลุ่มวัสดุ SCC SCCC TPIPL กลุ่มสื่อสาร ปรับตัวลงรอซื้อเก็งกำไร หุ้นรายหลักทรัพย์ PTTEP IRPC SPPT GLOBAL ระยะกลาง ถือ / ซื้อคืนเมื่อปรับลงแรง

หุ้นแนะนำพิเศษ

KTB (ราคาปิด 17.5 ซื้อ เป้าหมาย 26 บาท) ปลาย 2Q55 มียอดสินเชื่อ 1.5 ล้านล้านบาทซึ่งเติบโต 5.35%YTD ต่อเนื่องจากที่เติบโต 4.8%YTD เมื่อปลาย 1Q55 และมีแนวโน้มเติบโตต่อเนื่องในช่วงครึ่งหลังของปีจากมาตรการกระตุ้นเศรษฐกิจของรัฐบาลซึ่งจะมีโครงการลงทุนขนาดใหญ่ ขณะที่คุณภาพของสินทรัพย์ยังคงดีโดยสินเชื่อที่ปล่อยใหม่มีอัตราการเกิดเป็นสินเชื่อด้วยคุณภาพ (NPL) ต่ำและทำให้ธนาคารกลับมาตั้งสำรองค่าเผื่อหนี้สงสัยจะสูญในระดับปกติไตรมาสละ 500 ล้านบาท คงประมาณการกำไรสุทธิทั้งปีราว 2.4 หมื่นล้านบาท เติบโต 41% YoY

หุ้นเด่นรายวัน

RS (ราคาปิด 4.44 ซื้อ Consensus 5.17) 2Q55 บริษัทมีกำไรสุทธิ 91 ล้านบาท เพิ่มขึ้นจากช่วงปีก่อนที่ 61 ล้านบาท จากธุรกิจสื่อที่วิวาทิคมทั้ง 4 ช่องรายการ มีรายได้จากการขายโฆษณาเติบโตต่อเนื่อง ประกอบกับธุรกิจสื่อวิทยุมีรายได้เพิ่มขึ้น หลังการปรับขึ้นราคาขายโฆษณา ตั้งเป้ารายได้ปี 55 ที่ระดับ 3.2 พันล้านบาท และมีอัตรากำไรไม่ต่ำกว่าระดับ 10%

SVI(ปิด 3.62 บาท ซื้อถึงกำไร) คาดผลประกอบการ 2Q55 โตโดดเด่นเมื่อเทียบกับไตรมาสที่ผ่านมาเนื่องจากมียอดขายเพิ่มขึ้นอย่างมากหลังได้ประโยชน์จากค่าเงินบาทที่อ่อนค่าและมีกำลังการผลิตเพิ่มขึ้นจาก 1Q55 ที่ได้รับผลกระทบจากปัญหาน้ำท่วม (ที่มา : ทุนหุ้น)

CK(ปิด 7.05 บาทซื้อเป้าปี 55:8.20 บาท) เก็งกำไรข่าวกระทรวงคมนาคมเตรียมเสนอโครงการก่อสร้างทางหลวงพิเศษระหว่างเมือง (มอเตอร์เวย์) สายบางปะอิน-โคราช และบางใหญ่-กาญจนบุรี วงเงินลงทุนรวม 1.14 แสนล้านบาท เข้าครม.สัปดาห์หน้า โดย CK มีประสบการณ์งานก่อสร้างทางด่วนมากที่สุด

ปัจจัยบวก	ปัจจัยลบ
<ul style="list-style-type: none"> + ฟิทช์ เรตติ้งส์ ประกาศคงอันดับความน่าเชื่อถือของเยอรมนี ไว้ที่ AAA พร้อมให้แนวโน้มมีเสถียรภาพ ช่วยให้นักลงทุนคลายกังวลต่อแนวโน้มเศรษฐกิจในยุโรป + กระทรวงแรงงานสหรัฐเปิดเผยตัวเลข ประสิทธิภาพการผลิต (ผลผลิตต่อชั่วโมงของแรงงาน) ในไตรมาสที่ 2/55 ขยายตัว 1.6% มากกว่าที่นักวิเคราะห์ส่วนใหญ่คาดว่าจะขยายตัวเพียง 1.3% + สำนักงานสารสนเทศด้านการพลังงาน ของสหรัฐ (EIA) เปิดเผยสต็อกน้ำมันดิบในรอบสัปดาห์สิ้นสุดวันที่ 3 ส.ค. ลดลง 3.7 ล้านบาร์เรล มากกว่าที่นักวิเคราะห์ส่วนใหญ่คาดว่าจะลดลงเพียง 500,000 บาร์เรล 	<ul style="list-style-type: none"> - ธนาคารกลางอังกฤษปรับลดคาดการณ์การขยายตัวทางเศรษฐกิจในไตรมาส 2 ลงมาอยู่ที่ระดับ 2% ต่อปี จากเดิมที่คาดว่าจะขยายตัว 2.67% เนื่องจากกังวลว่าปัจจัยเสี่ยงต่างๆที่เกิดขึ้นในช่วงวิกฤตการเงินจะอยู่ยาวนานกว่าที่คาดไว้ - ธนาคารกลางฝรั่งเศสคาดการณ์เศรษฐกิจฝรั่งเศสอาจจะหดตัวลงอีกในไตรมาส 3 เพราะตัวเลขเศรษฐกิจโดยรวมยังอ่อนแอ ซึ่งหากเป็นจริงจะนับเป็นการถดถอยทางเศรษฐกิจ 2 ไตรมาสติดต่อกัน

ปัจจัยที่ต้องจับตา

ในประเทศ	ต่างประเทศ
<ul style="list-style-type: none"> ➢ สัปดาห์ที่ 2 กระทรวงพาณิชย์แถลงดัชนีความเชื่อมั่นผู้บริโภค ➢ 8-10 ส.ค. คณะกรรมการนโยบายการเงินเผยแพร่งานการประชุม ➢ สัปดาห์ที่ 3 สภาอุตสาหกรรมแห่งประเทศไทย(ส.อ.ท.)แถลงดัชนีความเชื่อมั่นภาคอุตสาหกรรม ยอดการผลิตและส่งออกถยนต์ รถจักรยานยนต์และชิ้นส่วนยานยนต์ ➢ 14 ส.ค. กำหนดวันสุดท้ายในการส่งงบการเงินงวด 2Q55 ➢ 15 - 17 ส.ค. การพิจารณาร่างพรบ.งบประมาณรายจ่ายประจำปีงบประมาณ 2556 วาระ 2 และ 3 ➢ 20 ส.ค. สภาพัฒนาฯแถลงตัวเลข GDP 2Q55 ➢ 23 ส.ค. ศาลนัดฟังคำสั่งคดีกลุ่มพันธมิตรฯ ชุมนุมปิดล้อมสนามบินรัฐสภา ทำเนียบรัฐบาล ➢ สัปดาห์ที่ 4 กระทรวงพาณิชย์แถลงตัวเลขการส่งออกของไทย ➢ สัปดาห์ที่ 4 สำนักงานเศรษฐกิจการคลัง(สศค.)รายงานภาวะเศรษฐกิจการคลัง / กรมธุรกิจพลังงานแถลงสถานการณ์การใช้พลังงานประจำเดือน ➢ 28 ส.ค. สำนักงานเศรษฐกิจอุตสาหกรรม(สศอ.)แถลงดัชนีอุตสาหกรรมประจำเดือน ➢ 31 ส.ค. รพท.รายงานภาวะเศรษฐกิจไทยประจำเดือน 	<ul style="list-style-type: none"> ➢ 9 ส.ค. ธนาคารกลางญี่ปุ่น เกาหลีใต้ และอินโดนีเซียเปิดเผยผลการประชุมคณะกรรมการนโยบายการเงินเดือนส.ค. สหรัฐ – เปิดเผยข้อมูลการค้าระหว่างประเทศเดือนมิ.ย. / จำนวนผู้ขอรับสวัสดิการว่างงานครั้งแรกรายสัปดาห์ / สต็อกสินค้าและยอดค้าส่งเดือนมิ.ย. จีนรายงานดัชนีราคาผู้บริโภค ดัชนีราคาผู้ผลิต และผลผลิตภาคอุตสาหกรรมประจำเดือนก.ค. ➢ 10 ส.ค. สหรัฐ – เปิดเผยราคานำเข้าและส่งออกเดือนก.ค. / ดุลงบประมาณของรัฐบาลกลางเดือนก.ค. อ่องกงเปิดเผยตัวเลขผลิตภัณฑ์มวลรวมภายในประเทศ (GDP) ประจำไตรมาส 2/2555

รายชื่อหลักทรัพย์ที่ติดเกณฑ์บัญชี Cash Balance

- * IRC มีผลบังคับใช้ 23 ก.ค. ถึง 10 ส.ค. 55
- * BTC มีผลบังคับใช้ 30 ก.ค. 55 ถึง 17 ส.ค. 55

- * RCI มีผลบังคับใช้ 30 ก.ค. 55 ถึง 17 ส.ค. 55
- * SUPER มีผลบังคับใช้ 30 ก.ค. 55 ถึง 17 ส.ค. 55
- * SLC มีผลบังคับใช้ 6 ถึง 24 ส.ค. 55
- * WAVE มีผลบังคับใช้ 6 ถึง 24 ส.ค. 55

***เนื่องจากการลงทุนในหลักทรัพย์ ดังกล่าวมีการซื้อขายผิดไปจากสภาพปกติของตลาดดังนั้นผู้ลงทุนควรศึกษาข้อมูลก่อนการตัดสินใจลงทุน

สรุปภาวะตลาดต่างประเทศ

ตลาดหุ้นดาวโจนส์	เพิ่มขึ้น 7.04 จุด	ตลาดน้ำมัน NYMEX	ลดลง 0.32 เหรียญ
------------------	--------------------	------------------	------------------

ดัชนีตลาดหุ้นดาวโจนส์เพิ่มขึ้นเล็กน้อย 7.04 จุด ตลาดคลายกังวลต่อภาวะเศรษฐกิจในยุโรปโซนหลัง ฟิทช์ เรตติ้งส์ ประกาศคงอันดับความน่าเชื่อถือของเยอรมนีไว้ที่ระดับ AAA พร้อมกับให้แนวโน้มมีเสถียรภาพ นอกจากนี้ตลาดยังได้ปัจจัยบวกจากการเปิดเผยตัวเลขประสิทธิภาพการผลิต (ผลผลิตต่อชั่วโมงของแรงงาน) ของสหรัฐในไตรมาสที่ 2 ขยายตัว 1.6% มากกว่าที่นักวิเคราะห์ส่วนใหญ่คาดว่าจะขยายตัวเพียง 1.3% ทำให้ปิดตลาดดัชนีดาวโจนส์เพิ่มขึ้น 7.04 จุด หรือ 0.05% ปิดที่ 13,175.64, ดัชนี S&P 500 เพิ่มขึ้น 0.87 จุด หรือ 0.06% ปิดที่ 1,402.22 จุด และดัชนี Nasdaq ปรับตัวลง 4.61 จุด หรือ 0.15% ปิดที่ 3,011.25 จุด

ราคาน้ำมันดิบที่ตลาดล่วงหน้า NYMEX ส่งมอบเดือนก.ย.ลดลง 0.32 ดอลลาร์ต่อบาร์เรล ซึ่งอ่อนแรงลงหลังจากธนาคารกลางฝรั่งเศสคาดการณ์ว่า เศรษฐกิจฝรั่งเศสจะหดตัวในไตรมาส 3 ซึ่งหากเป็นจริงก็จะเป็นการถดถอย 2 ไตรมาสติดต่อกัน แต่ตลาดได้แรงหนุนหลังจากสำนักงานสารสนเทศด้านการพลังงาน (EIA) ของสหรัฐเปิดเผยว่า สต็อกน้ำมันดิบในรอบสัปดาห์ที่สิ้นสุดวันที่ 3 ส.ค. ร่วงลง 3.7 ล้านบาร์เรล สูระดับ 369.9 ล้านบาร์เรล มากกว่าที่นักวิเคราะห์ส่วนใหญ่คาดว่าจะลดลงเพียง 500,000 บาร์เรล ทำให้ปิดตลาดราคาน้ำมันดิบ NYMEX ลดลง 0.32 ดอลลาร์ หรือ 0.3% ปิดที่ 93.35 ดอลลาร์/บาร์เรล ส่วนน้ำมันดิบ BRENT เพิ่มขึ้น 14 เซนต์ หรือ 0.1% ปิดที่ 112.14 ดอลลาร์/บาร์เรล

ตลาดหุ้นนิวยอร์ก

ระดับดัชนีทดสอบไม่ผ่านยืนแนวต้านจิตวิทยา 9,000 โดยมีแรงขายลดความเสี่ยงจากการรายงานผลประกอบการและการคาดการณ์ผลประกอบการทั้งปีของบริษัทเอกชน ตลาดยังคงมีความหวังว่าเฟดและECBจะออกมาตรการกระตุ้นเศรษฐกิจเพิ่มเติม ซึ่งเป็นปัจจัยบวกที่ทำให้เงินเยนมีการอ่อนค่าลง ในขณะที่การปรับตัวทดสอบยืนSMA75วัน 8,840 ได้มั่นคงยังมีโอกาสที่จะแกว่งตัวในทิศทางขาขึ้นตามลักษณะการเรียงตัวของSMA

ตลาดหุ้นฮังการี

ตลาดทดสอบและพยายามทดสอบยืนแนวรับจิตวิทยา 20,000 นักลงทุนกำลังรอการเปิดเผยข้อมูลเศรษฐกิจของจีนในวันนี้และวันพรุ่งนี้ ซึ่งส่วนใหญ่คาดว่าจะยังส่งสัญญาณการหดตัว และหวังว่าจะได้เห็นการผ่อนคลายมาตรการบางอย่างทางการเงินจากรัฐบาลจีน ปริมาณการซื้อขายที่หดตัวอย่างมากเป็นสัญญาณบ่งบอกถึงการอยู่นอกตลาด ในขณะที่การปรับตัวที่ระดับ 19,870 / 19,750 คาดจะมีแรงซื้อกลับคืนเข้ามาในลักษณะของการเล่นรอบ แนวต้าน 20,250

Analyst – รัชชัย 02-6725993 tawatchai@globlex.co.th

วิลาสินี 02-6725937 wilasinee@globlex.co.th

อาทิตย์ 02-6725946 arit@globlex.co.th

NVDR Trading Value (Million Baht)
9/8/2012

TOP 30 NVDR BUY					TOP 30 NVDR SELL				
Company	Buy	Sell	Total	Net	Company	Buy	Sell	Total	Net
IRPC	18.6	1.8	20.4	0.0	BLAND-W2	0.0	11.0	11.0	-11.0
KTB	33.7	18.9	52.7	1.0	PF-W3	0.0	9.7	9.9	-9.5
IEC	9.2	0.0	9.2	2.0	BLAND	0.0	8.4	10.0	-6.7
N-PARK	8.1	0.0	8.1	3.0	BLAND-W3	0.0	2.1	2.5	-1.6
PTTGC	8.5	0.6	9.0	4.0	AP	0.0	1.6	1.7	-1.5
HEMRAJ	6.2	0.1	6.3	5.0	PF	0.0	1.5	1.6	-1.5
BTS	20.1	14.4	34.5	6.0	KBANK	0.0	2.8	4.2	-1.4
QH	7.9	2.4	10.3	7.0	LPN	0.0	4.9	8.6	-1.2
EARTH	4.4	0.0	4.4	8.0	GOLD	0.0	1.0	1.0	-1.0
SPALI	3.4	0.4	3.8	9.0	PS	0.0	2.2	3.6	-0.8
BTS-W2	2.8	0.0	2.8	10.0	SAMART	0.0	0.7	0.7	-0.7
IEC-W1	2.7	0.0	2.7	11.0	STA	0.0	0.7	0.7	-0.7
TOP	3.6	1.2	4.8	12.0	NUSA	0.0	1.2	1.7	-0.6
LH	4.1	1.7	5.7	13.0	RML	0.0	0.6	0.6	-0.6
TCAP	2.8	0.5	3.3	14.0	TMB	0.0	1.4	2.1	-0.6
CPF	2.2	0.4	2.5	15.0	SUSCO	0.0	0.5	0.6	-0.5
THRE	1.7	0.0	1.7	16.0	NMG	0.0	0.4	0.4	-0.4
TSF	1.6	0.0	1.6	17.0	WIN	0.0	0.4	0.4	-0.4
GJS	1.5	0.0	1.5	18.0	SRICHA	0.0	0.4	0.4	-0.3
SIRI	1.6	0.2	1.8	19.0	THCOM	0.0	0.3	0.3	-0.3
IVL	1.7	0.4	2.1	20.0	BAY	0.0	2.0	3.7	-0.3
TTCL	1.4	0.1	1.5	21.0	BLA	0.0	0.3	0.3	-0.2
SCC	1.8	0.6	2.4	22.0	CGS-W5	0.0	0.2	0.2	-0.2
BANPU	1.3	0.1	1.3	23.0	SPCG-W1	0.0	0.2	0.2	-0.2
AAV	1.3	0.1	1.3	24.0	TKS	0.0	0.2	0.2	-0.2
SLC-W3	1.2	0.0	1.2	25.0	TIPCO	0.0	0.2	0.3	-0.2
TUF	1.2	0.1	1.3	26.0	TRU	0.0	0.2	0.2	-0.2
GSTEEL	1.2	0.2	1.4	27.0	LEE-W2	0.0	0.2	0.2	-0.2
ESSO	1.2	0.2	1.4	28.0	PRIN	0.0	0.2	0.2	-0.2
AIM	0.8	0.0	0.8	29.0	TPIPL	0.0	0.2	0.3	-0.2

Source : ตลาดหลักทรัพย์แห่งประเทศไทย

SBL Table

8/8/2012					
Date	TICKER/Sector	Recently Close	Recommend Short	Target Price	Recommendation
8/8/2012	-	-	-	-	-

Dividend Table

Symbol	X-Date	Payment Date	Operation Period	Dividend (per share)	Unit	Type	Market / Industry / Sector
CPNRF	10/8/2012	31/8/2012	01/04/2012 - 30/06/2012	0.2823	Baht	Cash	SET /PROPCON /PFUND
POPF	10/8/2012	31/8/2012		0.2491	Baht	Cash	SET /PROPCON /PFUND
SCCC	14/8/2012	31/8/2012	01/01/2012 - 30/06/2012	7	Baht	Cash	SET /PROPCON /CONMAT
KCE	16/8/2012	7/9/2012	01/01/2012 - 30/06/2012	0.2	Baht	Cash	SET /TECH /ETRON
PSL	17/8/2012	3/9/2012		0.1	Baht	Cash	SET /SERVICE /TRANS
SALEE	17/8/2012	4/9/2012	01/01/2012 - 30/06/2012	0.11	Baht	Cash	mai /-/MIDSIZE
BEC	20/8/2012	6/9/2012	01/01/2012 - 30/06/2012	1	Baht	Cash	SET /SERVICE /MEDIA
EPCO	20/8/2012	4/9/2012	01/01/2012 - 30/06/2012	0.045	Baht	Cash	SET /SERVICE /MEDIA
HTECH	20/8/2012	3/9/2012	01/01/2012 - 30/06/2012	0.12	Baht	Cash	mai /-/MIDSIZE
IT	20/8/2012	30/8/2012	01/04/2012 - 30/06/2012	0.07	Baht	Cash	SET /SERVICE /COMM
SRICHA	20/8/2012	6/9/2012	01/01/2012 - 30/06/2012	1	Baht	Cash	SET /PROPCON /PROP
BAFS	21/8/2012	4/9/2012	01/01/2012 - 30/06/2012	0.27	Baht	Cash	SET /RESOURC /ENERG
GC	21/8/2012	6/9/2012	01/01/2012 - 30/06/2012	0.17	Baht	Cash	SET /INDUS /PETRO
SE-ED	21/8/2012	6/9/2012	01/04/2012 - 30/06/2012	0.1	Baht	Cash	SET /SERVICE /MEDIA

SET NOTICE CALENDAR

9/8/2012

LH ลูกหุ้นเข้า 95,251,988 หุ้น

10/8/2012

SC ลูกหุ้นเข้า 50,000 หุ้น
CIMBT ลูกหุ้นเข้า 4,768,943,269 หุ้น

16/8/2012

GSTEEL XR 15 : 1 @ 0.50 บาท
GSTEEL XW 0 : 0 @ 0.002 บาท

17/8/2012

TICON XT 8 : 1

23/8/2012

SMM XW 4 : 1

4/9/2012

AIT-W1 XE 1 : 1 @ 16.50 บาท

18/9/2012

GL XW 3 : 1 @ 0.10 บาท

Notes: PD = Payment Date SD = Subscript Date
XN = Capital ReturnXR = Rights for Common
XW = Rights for WarrantXT = Rights for Transferable Subscription Right
XM = Excluding Meetings

Derivative Warrant Table 09 August 2012

DW	Type of Option	DW Price	Stock Price	Price by Black Scholes Model	Status	Time to maturity			Gearing Ratio(x)	Premium	Exercise Price	Exercise Ratio	Expire Date	Last Trading Day	DW Issued(mn)	Implied Volatility	Cumulative Volume/ Outstanding Units
						y.	m.	d.									
ADVA01CB	Call	1.97	203.00	1.82	Out of the Money	0	0	3	2.64	2.88%	131.87000	1 : 39.07776@131.87	11 Aug 12	6 Aug 12	24.0	373.84%	24.42%
ADVA01CC	Call	1.18	203.00	0.90	Out of the Money	0	5	16	4.30	9.46%	175.00000	1 : 40@170.95	23 Jan 13	22 Jan 13	60.0	64.17%	46.08%
ADVA01PB	Put	0.01	203.00	0.00	Out of the Money	0	0	3	692.64	15.93%	170.95000	1 : 29.30832@170.95	11 Aug 12	6 Aug 12	25.0	132.51%	16.02%
ADVA01PC	Put	1.20	203.00	0.71	Out of the Money	0	5	16	4.23	12.81%	225.00000	1 : 40@195	23 Jan 13	22 Jan 13	60.0	63.07%	4.05%
ADVA08PA	Put	0.73	203.00	0.26	Out of the Money	0	2	5	11.12	12.93%	195.00000	1 : 25@195	13 Oct 12	8 Oct 12	12.4	64.70%	38.41%
ADVA13CD	Call	2.00	203.00	2.07	In the Money	0	0	9	2.60	-1.35%	122.11000	1 : 39.07776@195	17 Aug 12	9 Aug 12	23.0	-	-
ADVA13CE	Call	1.03	203.00	0.66	Out of the Money	0	7	17	4.93	16.35%	195.00000	1 : 40@195	26 Mar 13	19 Mar 13	31.3	63.00%	26.42%
ADVA13PC	Put	0.60	203.00	0.13	Out of the Money	0	7	17	6.77	28.57%	175.00000	1 : 50@190	26 Mar 13	19 Mar 13	30.0	-	-
ADVA16CA	Call	1.66	203.00	1.13	Out of the Money	0	3	23	6.11	9.95%	190.00000	1 : 20@190	1 Dec 12	26 Nov 12	20.0	63.38%	2.73%
ADVA42CC	Call	0.64	203.00	0.44	Out of the Money	0	7	7	3.96	13.89%	180.00000	1 : 80@38	16 Mar 13	11 Mar 13	20.0	64.11%	0.04%
AOT01CB	Call	2.00	66.00	1.87	Out of the Money	0	0	3	2.20	3.03%	38.00000	1 : 15@38	11 Aug 12	6 Aug 12	30.0	500.00%	6.27%
AOT01CC	Call	0.85	66.00	0.69	Out of the Money	0	5	16	3.88	7.58%	54.00000	1 : 20@50	23 Jan 13	22 Jan 13	50.0	73.64%	28.71%
AOT01PB	Put	0.01	66.00	0.00	Out of the Money	0	0	3	660.00	24.39%	50.00000	1 : 10@50	11 Aug 12	6 Aug 12	23.0	200.06%	9.01%
AOT01PC	Put	1.14	66.00	0.54	Out of the Money	0	5	16	5.79	15.76%	67.00000	1 : 10@52	23 Jan 13	22 Jan 13	26.0	58.06%	7.68%
AOT13CC	Call	0.81	66.00	0.72	Out of the Money	0	2	5	4.07	3.33%	52.00000	1 : 20@52	13 Oct 12	8 Oct 12	30.0	94.08%	24.78%
AOT13PA	Put	0.07	66.00	0.00	Out of the Money	0	1	11	94.29	25.30%	50.00000	1 : 10@55	19 Sep 12	12 Sep 12	22.3	65.43%	0.94%
AOT42CC	Call	1.03	66.00	0.69	Out of the Money	0	7	7	3.20	14.55%	55.00000	1 : 20@55	16 Mar 13	11 Mar 13	20.0	86.21%	2.31%
BANP01CC	Call	0.26	456.00	0.23	Out of the Money	0	2	22	17.54	21.93%	530.00000	1 : 100@640	30 Oct 12	22 Oct 12	135.0	49.95%	93.31%
BANP01PC	Put	1.98	456.00	1.85	Out of the Money	0	2	22	2.30	3.07%	640.00000	1 : 100@640	30 Oct 12	22 Oct 12	24.0	105.49%	19.44%
BANP06CD	Call	0.67	456.00	0.60	Out of the Money	0	6	0	6.81	22.15%	490.00000	1 : 100@590	7 Feb 13	31 Jan 13	20.0	48.93%	48.13%
BANP06PD	Put	1.69	456.00	1.54	Out of the Money	0	6	0	2.70	7.68%	590.00000	1 : 100@590	7 Feb 13	31 Jan 13	20.0	72.61%	0.91%
BANP08CC	Call	0.53	456.00	0.46	Out of the Money	0	3	3	7.17	12.63%	450.00000	1 : 120@520	10 Nov 12	5 Nov 12	17.4	46.85%	33.02%
BANP08PB	Put	1.08	456.00	0.87	Out of the Money	0	3	3	4.22	9.65%	520.00000	1 : 100@520	10 Nov 12	5 Nov 12	20.0	102.61%	4.48%
BANP13CF	Call	0.08	456.00	0.03	Out of the Money	0	2	9	28.96	38.38%	615.27000	1 : 196.85039@450	17 Oct 12	10 Oct 12	28.9	62.14%	7.82%
BANP13CG	Call	1.02	456.00	0.85	Out of the Money	0	7	17	4.47	21.05%	450.00000	1 : 100@450	26 Mar 13	19 Mar 13	37.6	61.10%	8.33%
BANP13PC	Put	1.22	456.00	0.97	Out of the Money	0	7	17	3.74	17.11%	500.00000	1 : 100@630.03	26 Mar 13	19 Mar 13	22.1	70.96%	1.39%
BANP18CB	Call	0.02	456.00	0.01	Out of the Money	0	1	7	115.80	39.03%	630.03000	1 : 196.88581@630.03	15 Sep 12	10 Sep 12	45.0	69.85%	8.66%
BANP42CD	Call	0.10	456.00	0.08	Out of the Money	0	0	24	46.33	14.42%	511.90000	1 : 98.4252@610.35	1 Sep 12	27 Aug 12	19.0	49.85%	8.21%
BANP42PA	Put	1.55	456.00	1.56	In the Money	0	0	24	2.99	-0.39%	610.35000	1 : 98.4252@610.35	1 Sep 12	27 Aug 12	25.0	146.69%	9.54%
BAY01CC	Call	0.92	32.00	0.82	Out of the Money	0	2	22	3.48	3.75%	24.00000	1 : 10@30	30 Oct 12	22 Oct 12	40.0	84.62%	36.28%

The opinions and information presented in this report are those of the Globlex Securities Co. Ltd. Research Department. No representation or warranty in any form regarding the accuracy, completeness, correctness or fairness of opinions and information of this report is offered by Globlex Securities Co. Ltd. Globlex Securities Co. Ltd. Accepts no liability whatsoever for any loss arising from the use of this report or its contents. This report (in whole or in part) may not be reproduced or published without the express permission of Globlex Securities Co. Ltd.

Derivative Warrant Table 09 August 2012

DW	Type of Option	DW Price	Stock Price	Price by Black Scholes Model	Status	Time to maturity			Gearing Ratio(x)	Premium	Exercise Price	Exercise Ratio	Expire Date	Last Trading Day	DW Issued(mn)	Implied Volatility	Cumulative Volume/ Outstanding Units
						y.	m.	d.									
BAY01PC	Put	0.31	32.00	0.06	Out of the Money	0	2	22	10.32	15.94%	30.00000	1 : 10@30	30 Oct 12	22 Oct 12	40.0	71.85%	2.50%
BAY08CD	Call	0.96	32.00	0.79	Out of the Money	0	3	6	4.17	5.25%	26.00000	1 : 8@32	13 Nov 12	6 Nov 12	19.7	-	-
BAY08PC	Put	0.44	32.00	0.14	Out of the Money	0	3	6	7.27	13.75%	32.00000	1 : 10@32	13 Nov 12	6 Nov 12	19.5	69.02%	0.49%
BAY18CB	Call	0.82	32.00	0.77	Out of the Money	0	1	7	3.95	1.80%	24.48000	1 : 9.87273@28	15 Sep 12	10 Sep 12	20.0	74.89%	0.30%
BAY42CD	Call	0.45	32.00	0.26	Out of the Money	0	7	7	3.56	15.63%	28.00000	1 : 20@28	16 Mar 13	11 Mar 13	20.0	-	-
BBL08CB	Call	0.72	196.00	0.43	Out of the Money	0	3	17	6.81	9.08%	185.00000	1 : 40@170	24 Nov 12	19 Nov 12	20.0	55.42%	44.87%
BBL08PB	Put	0.75	196.00	0.05	Out of the Money	0	3	17	13.07	20.92%	170.00000	1 : 20@170	24 Nov 12	19 Nov 12	17.5	68.39%	4.15%
BBL13CC	Call	0.89	196.00	0.74	Out of the Money	0	2	22	4.50	4.63%	161.51000	1 : 48.94763@171.3	30 Oct 12	22 Oct 12	26.8	67.88%	15.00%
BBL13PB	Put	0.27	196.00	0.02	Out of the Money	0	2	22	14.83	19.34%	171.30000	1 : 48.94763@171.3	30 Oct 12	22 Oct 12	30.0	69.14%	0.57%
BBL18CB	Call	0.57	196.00	0.39	Out of the Money	0	2	23	6.88	6.38%	180.00000	1 : 50@165	31 Oct 12	24 Oct 12	20.0	50.16%	0.04%
BBL18PA	Put	0.17	196.00	0.01	Out of the Money	0	2	23	23.06	20.15%	165.00000	1 : 50@165	31 Oct 12	24 Oct 12	20.0	62.25%	1.15%
BBL42CD	Call	1.46	196.00	1.21	Out of the Money	0	4	14	3.36	6.33%	150.00000	1 : 40@200	22 Dec 12	17 Dec 12	20.0	74.97%	3.31%
BBL42PA	Put	0.79	196.00	0.28	Out of the Money	0	4	14	6.20	14.08%	200.00000	1 : 40@200	22 Dec 12	17 Dec 12	20.0	-	-
BCP01CC	Call	0.63	22.90	0.41	Out of the Money	0	4	6	4.54	9.34%	20.00000	1 : 8@25.5	14 Dec 12	6 Dec 12	50.0	60.89%	7.65%
BCP01PC	Put	0.99	22.90	0.53	Out of the Money	0	4	6	4.63	10.26%	25.50000	1 : 5@25.5	14 Dec 12	6 Dec 12	25.0	74.27%	10.14%
BCP08CB	Call	0.66	22.90	0.40	Out of the Money	0	3	17	5.78	9.00%	21.00000	1 : 6@21	24 Nov 12	19 Nov 12	19.6	50.83%	17.45%
BCP42CC	Call	0.52	22.90	0.29	Out of the Money	0	7	7	4.40	14.41%	21.00000	1 : 10@21	16 Mar 13	11 Mar 13	20.0	-	-
BEC01CA	Call	0.75	53.50	0.48	Out of the Money	0	4	6	3.57	12.15%	45.00000	1 : 20@64.22	14 Dec 12	6 Dec 12	44.4	93.31%	2.33%
BGH01CA	Call	1.68	97.25	1.68	Out of the Money	0	1	1	2.93	0.17%	64.22000	1 : 19.75894@64.22	8 Sep 12	3 Sep 12	24.0	132.26%	24.71%
BGH01PA	Put	0.60	97.25	0.24	Out of the Money	0	1	1	10.81	6.43%	100.00000	1 : 15@71.14	8 Sep 12	3 Sep 12	20.0	65.17%	8.58%
BGH13CC	Call	1.49	97.25	1.35	Out of the Money	0	2	9	3.30	3.43%	71.14000	1 : 19.75894@71.14	17 Oct 12	10 Oct 12	28.9	92.41%	0.64%
BGH13CD	Call	1.03	97.25	0.39	Out of the Money	0	6	7	4.72	18.87%	95.00000	1 : 20@77.06	14 Feb 13	7 Feb 13	33.6	71.23%	0.06%
BGH13PA	Put	0.30	97.25	0.00	Out of the Money	0	1	19	32.81	23.81%	77.06000	1 : 9.88045@77.06	27 Sep 12	20 Sep 12	15.0	-	-
BGH42CB	Call	1.52	97.25	0.21	Out of the Money	0	7	7	1.60	60.21%	95.00000	1 : 40@57	16 Mar 13	11 Mar 12	20.0	73.69%	7.95%
BH01CA	Call	1.30	77.00	1.05	Out of the Money	0	4	6	2.96	7.79%	57.00000	1 : 20@57	14 Dec 12	6 Dec 12	35.1	91.64%	6.47%
BH13CB	Call	3.06	77.00	3.23	In the Money	0	2	12	2.52	-1.82%	45.00000	1 : 10@77	20 Oct 12	15 Oct 12	26.1	-	-
BH13CC	Call	0.82	77.00	0.36	Out of the Money	0	6	7	4.70	21.30%	77.00000	1 : 20@77	14 Feb 13	7 Feb 13	46.8	75.50%	1.21%
BIGC01CB	Call	1.64	179.00	1.55	Out of the Money	0	1	1	3.68	1.67%	133.39000	1 : 29.63841@200	8 Sep 12	3 Sep 12	20.0	120.43%	120.98%
BIGC13CA	Call	0.48	179.00	0.20	Out of the Money	0	4	17	7.46	25.14%	200.00000	1 : 50@200	25 Dec 12	18 Dec 12	29.5	77.24%	20.46%
BIGC42CA	Call	2.10	179.00	2.08	Out of the Money	0	0	24	4.31	0.46%	138.33000	1 : 19.76285@200	1 Sep 12	27 Aug 12	14.0	85.28%	5.24%

The opinions and information presented in this report are those of the Globlex Securities Co. Ltd. Research Department. No representation or warranty in any form regarding the accuracy, completeness, correctness or fairness of opinions and information of this report is offered by Globlex Securities Co. Ltd. Globlex Securities Co. Ltd. accepts no liability whatsoever for any loss arising from the use of this report or its contents. This report (in whole or in part) may not be reproduced or published without the express permission of Globlex Securities Co. Ltd.

Derivative Warrant Table 09 August 2012

DW	Type of Option	DW Price	Stock Price	Price by Black Scholes Model	Status	Time to maturity y. m. d.	Gearing Ratio(x)	Premium	Exercise Price	Exercise Ratio	Expire Date	Last Trading Day	DW Issued(mn)	Implied Volatility	Cumulative Volume/ Outstanding Units
BIGC42CB	Call	0.37	179.00	0.15	Out of the Money	0 7 7	4.84	32.40%	200.00000	1 : 100@200	16 Mar 13	11 Mar 13	20.0	81.69%	2.65%
BJC01CA	Call	1.40	40.75	1.42	In the Money	0 0 3	2.94	-0.43%	26.72000	1 : 9.89511@35	11 Aug 12	6 Aug 12	25.0	0.00%	13.42%
BJC01CB	Call	0.74	40.75	0.44	Out of the Money	0 5 16	3.67	13.13%	35.00000	1 : 15@35	23 Jan 13	22 Jan 13	64.0	78.15%	2.73%
BJC06CA	Call	0.62	40.75	0.35	Out of the Money	0 3 29	4.38	11.78%	36.25000	1 : 15@44.25	7 Dec 12	29 Nov 12	20.0	76.63%	0.46%
BJC06PA	Put	0.63	40.75	0.24	Out of the Money	0 3 29	4.31	14.60%	44.25000	1 : 15@44.25	7 Dec 12	29 Nov 12	20.0	80.63%	0.20%
BJC13CA	Call	1.34	40.75	1.33	Out of the Money	0 1 19	3.07	0.51%	27.70000	1 : 9.89511@44.69	27 Sep 12	20 Sep 12	30.0	0.00%	0.40%
BLA01CB	Call	0.21	45.75	0.08	Out of the Money	0 1 1	10.97	6.80%	44.69000	1 : 19.86492@44.69	8 Sep 12	3 Sep 12	44.4	77.11%	31.97%
BLA01PA	Put	0.64	45.75	0.41	Out of the Money	0 1 1	7.15	4.70%	50.00000	1 : 10@44	8 Sep 12	3 Sep 12	20.0	72.80%	0.03%
BLA08CB	Call	0.66	45.75	0.23	Out of the Money	0 3 3	5.78	13.49%	44.00000	1 : 12@44	10 Nov 12	5 Nov 12	20.0	76.91%	0.23%
BLA13CC	Call	0.64	45.75	0.20	Out of the Money	0 2 5	7.20	11.58%	44.69000	1 : 9.93246@50	13 Oct 12	8 Oct 12	27.1	77.01%	14.73%
BLA13PB	Put	0.98	45.75	0.41	Out of the Money	0 4 20	4.67	12.13%	50.00000	1 : 10@50	28 Dec 12	21 Dec 12	23.9	64.85%	0.03%
BTS01CA	Call	0.44	0.85	0.32	Out of the Money	0 4 6	3.86	8.24%	0.70000	1 : 0.5@34	14 Dec 12	6 Dec 12	60.0	67.94%	6.83%
CPAL01CC	Call	0.24	32.75	0.12	Out of the Money	0 2 22	9.10	14.81%	34.00000	1 : 15@34	30 Oct 12	22 Oct 12	60.0	75.50%	56.78%
CPAL01PC	Put	1.22	32.75	1.10	Out of the Money	0 2 14	2.68	2.90%	44.00000	1 : 10@32	22 Oct 12	6 Jun 12	20.0	47.73%	8.04%
CPAL06CA	Call	0.40	32.75	0.26	Out of the Money	0 6 0	5.46	16.03%	32.00000	1 : 15@32	7 Feb 13	31 Jan 13	20.0	67.31%	3.69%
CPAL06PA	Put	0.58	32.75	0.46	Out of the Money	0 5 24	3.76	7.48%	39.00000	1 : 15@60	31 Jan 13	9 Oct 12	20.0	53.64%	0.04%
CPAL08CC	Call	0.02	32.75	0.00	Out of the Money	0 2 8	109.17	84.12%	60.00000	1 : 15@60	16 Oct 12	9 Oct 12	20.0	-	-
CPAL08PA	Put	3.10	32.75	-	In the Money	0 -2 -2	0.88	-0.15%	70.00000	1 : 12@34	6 Jun 12	9 Oct 12	20.0	-	0.00%
CPAL13CC	Call	0.60	32.75	0.25	Out of the Money	0 4 21	5.46	22.14%	34.00000	1 : 10@34	29 Dec 12	24 Dec 12	30.0	81.65%	1.00%
CPAL42CD	Call	0.78	32.75	0.53	Out of the Money	0 7 0	4.20	15.42%	30.00000	1 : 10@36	9 Mar 13	4 Mar 13	20.0	77.56%	0.15%
CPF01CC	Call	0.16	32.25	0.03	Out of the Money	0 2 22	13.44	19.07%	36.00000	1 : 15@36	30 Oct 12	22 Oct 12	250.0	66.44%	21.42%
CPF01PC	Put	1.62	32.25	1.53	Out of the Money	0 2 22	1.99	1.40%	48.00000	1 : 10@33.5	30 Oct 12	22 Oct 12	22.0	57.91%	13.58%
CPF08CE	Call	0.26	32.25	0.10	Out of the Money	0 1 21	15.74	10.23%	33.50000	1 : 7.88221@33.5	29 Sep 12	24 Sep 12	20.0	62.78%	115.11%
CPF08PB	Put	0.88	32.25	0.76	Out of the Money	0 1 21	4.65	2.35%	38.43000	1 : 7.88221@34	29 Sep 12	24 Sep 12	20.0	56.51%	3.31%
CPF13CC	Call	0.51	32.25	0.20	Out of the Money	0 6 12	6.32	21.24%	34.00000	1 : 10@34	19 Feb 13	12 Feb 13	50.0	62.85%	1.36%
CPF13PB	Put	0.46	32.25	0.20	Out of the Money	0 2 9	7.12	10.18%	33.50000	1 : 9.85319@40	17 Oct 12	10 Oct 12	30.0	67.83%	1.16%
CPF16CA	Call	0.51	32.25	0.05	Out of the Money	0 3 23	15.81	30.36%	40.00000	1 : 4@40	1 Dec 12	26 Nov 12	20.0	66.47%	2.05%
CPF42CC	Call	0.52	32.25	0.29	Out of the Money	0 4 14	6.20	12.25%	31.00000	1 : 10@46	22 Dec 12	17 Dec 12	20.0	62.17%	18.23%
CPF42PA	Put	1.40	32.25	1.31	Out of the Money	0 4 14	2.30	0.78%	46.00000	1 : 10@46	22 Dec 12	17 Dec 12	20.0	44.60%	0.05%
CPN42CC	Call	0.71	49.00	0.28	Out of the Money	0 7 7	3.45	20.82%	45.00000	1 : 20@57.71	16 Mar 13	11 Mar 13	20.0	84.62%	13.57%

The opinions and information presented in this report are those of the Globlex Securities Co. Ltd. Research Department. No representation or warranty in any form regarding the accuracy, completeness, correctness or fairness of opinions and information of this report is offered by Globlex Securities Co. Ltd. Globlex Securities Co. Ltd. accepts no liability whatsoever for any loss arising from the use of this report or its contents. This report (in whole or in part) may not be reproduced or published without the express permission of Globlex Securities Co. Ltd.

Derivative Warrant Table 09 August 2012

DW	Type of Option	DW Price	Stock Price	Price by Black Scholes Model	Status	Time to maturity			Gearing Ratio(x)	Premium	Exercise Price	Exercise Ratio	Expire Date	Last Trading Day	DW Issued(mn)	Implied Volatility	Cumulative Volume/ Outstanding Units
						y.	m.	d.									
DCC13CA	Call	0.21	52.00	0.04	Out of the Money	0	1	4	25.74	14.87%	57.71000	1 : 9.61816@57.71	11 Sep 12	4 Sep 12	21.8	66.45%	21.23%
DELT13CB	Call	0.53	23.70	0.12	Out of the Money	0	2	5	8.94	12.45%	24.00000	1 : 5@68.07	13 Oct 12	8 Oct 12	24.4	71.53%	49.60%
DTAC01CC	Call	0.93	79.50	0.71	Out of the Money	0	4	6	4.40	8.37%	68.07000	1 : 19.44769@68.07	14 Dec 12	6 Dec 12	60.0	68.65%	52.27%
DTAC01PC	Put	1.78	79.50	1.06	Out of the Money	0	4	6	4.59	11.68%	87.52000	1 : 9.72384@70.01	14 Dec 12	6 Dec 12	24.0	34.50%	29.59%
DTAC06CA	Call	0.93	79.50	0.63	Out of the Money	0	3	29	4.40	10.81%	70.01000	1 : 19.44769@70.01	7 Dec 12	29 Nov 12	20.0	66.50%	1.14%
DTAC06PA	Put	0.79	79.50	0.46	Out of the Money	0	3	29	5.17	11.69%	85.57000	1 : 19.44769@70.01	7 Dec 12	29 Nov 12	20.0	69.61%	0.54%
DTAC08CD	Call	1.15	79.50	0.82	Out of the Money	0	3	19	4.74	9.16%	70.01000	1 : 14.58602@70.01	27 Nov 12	20 Nov 12	17.7	71.54%	0.27%
DTAC13CC	Call	0.96	79.50	0.80	Out of the Money	0	2	9	4.33	4.90%	65.03000	1 : 19.12777@68.07	17 Oct 12	10 Oct 12	30.0	74.02%	1.62%
DTAC42CC	Call	0.89	79.50	0.64	Out of the Money	0	7	7	3.67	12.83%	68.07000	1 : 24.30724@68.07	16 Mar 13	11 Mar 13	20.0	64.55%	0.08%
EGCO01CA	Call	0.72	114.00	0.44	Out of the Money	0	5	16	5.28	11.05%	105.00000	1 : 30@9.16	23 Jan 13	22 Jan 13	28.5	55.20%	2.00%
ESSO01CB	Call	0.26	10.70	0.31	In the Money	0	0	3	8.27	-2.30%	9.16000	1 : 4.97834@9.16	11 Aug 12	6 Aug 12	150.0	0.00%	44.76%
ESSO01CC	Call	0.60	10.70	0.35	Out of the Money	0	5	16	3.57	14.02%	9.20000	1 : 5@13.5	23 Jan 13	22 Jan 13	70.0	76.15%	40.97%
ESSO01PC	Put	0.98	10.70	0.65	Out of the Money	0	5	16	2.73	10.47%	13.50000	1 : 4@13.5	23 Jan 13	22 Jan 13	26.0	77.37%	3.35%
ESSO03CB	Call	0.14	10.70	0.01	Out of the Money	0	4	7	7.68	33.03%	12.84000	1 : 9.9569@12.94	15 Dec 12	7 Dec 12	60.0	83.12%	0.37%
ESSO13CC	Call	0.20	10.70	0.00	Out of the Money	0	2	22	13.43	28.38%	12.94000	1 : 3.98279@12.94	30 Oct 12	22 Oct 12	28.4	71.09%	10.64%
ESSO18CB	Call	0.04	10.70	0.00	Out of the Money	0	1	12	33.58	26.72%	13.24000	1 : 7.96552@7.5	20 Sep 12	13 Sep 12	20.0	65.24%	17.95%
ESSO42CC	Call	0.81	10.70	0.67	Out of the Money	0	6	9	2.64	7.94%	7.50000	1 : 5@7.5	16 Feb 13	11 Feb 16	30.0	73.22%	1.11%
ESSO42PA	Put	0.84	10.70	0.84	In the Money	0	0	24	2.56	-0.54%	14.94000	1 : 4.97834@57	1 Sep 12	27 Aug 12	30.0	120.30%	6.61%
GLOW01CA	Call	0.67	60.25	0.23	Out of the Money	0	4	6	4.50	16.85%	57.00000	1 : 20@57	14 Dec 12	6 Dec 12	35.1	84.42%	9.03%
HEMR01CA	Call	0.71	2.96	0.34	Out of the Money	0	5	16	4.17	14.53%	2.68000	1 : 1@2.8	23 Jan 13	16 Jan 13	37.3	76.82%	0.95%
HEMR13CA	Call	0.61	2.96	0.23	Out of the Money	0	4	17	4.85	15.20%	2.80000	1 : 1@2.8	25 Dec 12	18 Dec 12	30.0	73.73%	0.60%
HMPR01CB	Call	0.29	11.60	0.07	Out of the Money	0	2	22	8.00	15.95%	12.00000	1 : 5@15	30 Oct 12	22 Oct 12	40.0	77.59%	21.97%
HMPR01PA	Put	0.99	11.60	0.82	Out of the Money	0	2	22	2.93	4.83%	15.00000	1 : 4@15	30 Oct 12	22 Oct 12	22.0	71.62%	0.88%
HMPR13CC	Call	0.49	11.60	0.24	Out of the Money	0	2	12	5.99	10.50%	10.88000	1 : 3.9546@11.17	20 Oct 12	19 Oct 12	30.0	81.30%	1.16%
HMPR13PA	Put	0.17	11.60	0.03	Out of the Money	0	1	4	17.25	9.50%	11.17000	1 : 3.9546@11.17	11 Sep 12	4 Sep 12	30.0	67.51%	0.77%
INTU01CA	Call	0.85	63.75	0.64	Out of the Money	0	5	16	3.75	8.24%	52.00000	1 : 20@65	23 Jan 13	16 Jan 13	60.0	65.97%	39.75%
INTU01PA	Put	1.16	63.75	0.31	Out of the Money	0	5	16	5.50	16.24%	65.00000	1 : 10@65	23 Jan 13	16 Jan 13	30.0	65.70%	0.34%
INTU06CA	Call	-	63.75	0.71	-	0	7	26	-	-	55.00000	1 : 15@67	4 Apr 13	28 Mar 13	20.0	-	-
INTU06PA	Put	-	63.75	0.30	-	0	7	26	-	-	67.00000	1 : 15@67	4 Apr 13	28 Mar 13	20.0	-	-
INTU13CA	Call	0.82	63.75	0.49	Out of the Money	0	4	17	3.89	12.00%	55.00000	1 : 20@50	25 Dec 12	18 Dec 12	29.8	76.76%	2.99%

The opinions and information presented in this report are those of the Globlex Securities Co. Ltd. Research Department. No representation or warranty in any form regarding the accuracy, completeness, correctness or fairness of opinions and information of this report is offered by Globlex Securities Co. Ltd. Globlex Securities Co. Ltd. accepts no liability whatsoever for any loss arising from the use of this report or its contents. This report (in whole or in part) may not be reproduced or published without the express permission of Globlex Securities Co. Ltd.

Derivative Warrant Table 09 August 2012

DW	Type of Option	DW Price	Stock Price	Price by Black Scholes Model	Status	Time to maturity			Gearing Ratio(x)	Premium	Exercise Price	Exercise Ratio	Expire Date	Last Trading Day	DW Issued(mn)	Implied Volatility	Cumulative Volume/ Outstanding Units
						y.	m.	d.									
INTU42CA	Call	1.05	63.75	0.75	Out of the Money	0	7	0	3.04	11.37%	50.00000	1 : 20@50	9 Mar 13	4 Mar 12	20.0	74.37%	0.99%
INTU42PA	Put	0.75	63.75	0.32	Out of the Money	0	7	0	4.25	13.73%	70.00000	1 : 20@3.77	9 Mar 13	4 Mar 12	20.0	60.36%	0.05%
IRPC01CB	Call	0.01	3.82	0.03	In the Money	0	0	3	192.63	-0.79%	3.77000	1 : 1.98306@3.77	11 Aug 12	6 Aug 12	110.0	0.00%	9.92%
IRPC01CC	Call	0.69	3.82	0.48	Out of the Money	0	5	16	3.69	10.86%	3.20000	1 : 1.5@5.8	23 Jan 13	22 Jan 13	70.0	67.33%	8.24%
IRPC01PA	Put	1.12	3.82	0.99	Out of the Money	0	0	3	1.71	6.81%	5.80000	1 : 2@5.8	11 Aug 12	6 Aug 12	20.0	500.00%	0.03%
IRPC01PB	Put	1.01	3.82	0.53	Out of the Money	0	5	16	3.78	13.87%	4.30000	1 : 1@3.77	23 Jan 13	22 Jan 13	30.0	77.17%	0.72%
IRPC13CC	Call	0.09	3.82	0.05	Out of the Money	0	0	14	21.40	3.36%	3.77000	1 : 1.98306@3.77	22 Aug 12	15 Aug 12	27.6	38.69%	0.36%
IRPC13CD	Call	0.83	3.82	0.45	Out of the Money	0	7	14	4.60	17.28%	3.65000	1 : 1@4.1	23 Mar 13	18 Mar 13	50.0	62.19%	0.24%
IRPC13PB	Put	0.55	3.82	0.21	Out of the Money	0	7	14	3.47	21.47%	4.10000	1 : 2@4.1	23 Mar 13	18 Mar 13	30.0	-	-
IRPC18CB	Call	0.03	3.82	0.00	Out of the Money	0	1	10	63.67	25.13%	4.72000	1 : 2@35.49	18 Sep 12	11 Sep 12	20.0	59.03%	8.98%
IVL01CE	Call	0.10	31.00	0.01	Out of the Money	0	1	1	20.97	19.25%	35.49000	1 : 14.78415@35.49	8 Sep 12	3 Sep 12	300.0	85.12%	48.56%
IVL01CF	Call	0.64	31.00	0.42	Out of the Money	0	5	16	3.23	14.84%	26.00000	1 : 15@47.31	23 Jan 13	22 Jan 13	160.0	81.98%	14.69%
IVL01PE	Put	1.68	31.00	1.64	Out of the Money	0	1	1	1.87	0.81%	47.31000	1 : 9.85707@47.31	8 Sep 12	3 Sep 12	20.0	146.48%	7.69%
IVL06CB	Call	1.03	31.00	0.76	Out of the Money	0	7	26	3.01	13.87%	25.00000	1 : 10@30	4 Apr 13	28 Mar 13	20.0	66.97%	9.00%
IVL06PB	Put	0.64	31.00	0.27	Out of the Money	0	7	26	4.84	23.87%	30.00000	1 : 10@30	4 Apr 13	28 Mar 13	20.0	74.60%	2.80%
IVL08CD	Call	0.26	31.00	0.09	Out of the Money	0	2	5	8.06	17.34%	32.53000	1 : 14.78571@35.49	13 Oct 12	8 Oct 12	20.4	79.40%	19.63%
IVL08PB	Put	1.23	31.00	0.61	Out of the Money	0	2	5	3.20	16.80%	35.49000	1 : 7.88571@35.49	13 Oct 12	8 Oct 12	20.5	-	-
IVL13CE	Call	0.08	31.00	0.01	Out of the Money	0	2	17	19.65	32.28%	39.43000	1 : 19.71609@29	25 Oct 12	17 Oct 12	249.2	71.62%	59.05%
IVL13CF	Call	0.85	31.00	0.46	Out of the Money	0	6	12	3.65	20.97%	29.00000	1 : 10@29	19 Feb 13	12 Feb 13	70.0	79.28%	5.06%
IVL13PC	Put	0.76	31.00	0.66	Out of the Money	0	2	17	2.07	5.24%	44.36000	1 : 19.71609@30	25 Oct 12	17 Oct 12	28.9	101.80%	0.76%
IVL18CD	Call	0.18	31.00	0.09	Out of the Money	0	1	20	6.89	11.29%	30.00000	1 : 25@30	28 Sep 12	21 Sep 12	20.0	70.91%	40.50%
IVL18PA	Put	0.22	31.00	0.13	Out of the Money	0	1	20	5.72	9.39%	33.51000	1 : 24.64286@24	28 Sep 12	21 Sep 12	20.0	86.61%	1.61%
IVL42CD	Call	1.13	31.00	0.82	Out of the Money	0	7	0	2.74	13.87%	24.00000	1 : 10@24	9 Mar 13	4 Mar 13	20.0	77.34%	5.09%
IVL42PB	Put	1.33	31.00	0.92	Out of the Money	0	7	0	2.33	13.87%	40.00000	1 : 10@98.69	9 Mar 13	4 Mar 13	20.0	82.60%	0.03%
KBAN01CB	Call	3.00	171.50	2.95	Out of the Money	0	0	3	2.32	0.71%	98.69000	1 : 24.67308@98.69	11 Aug 12	6 Aug 12	30.0	500.00%	2.24%
KBAN01CC	Call	1.05	171.50	0.78	Out of the Money	0	5	16	4.08	8.45%	144.00000	1 : 40@138.17	23 Jan 13	22 Jan 13	60.0	63.80%	20.72%
KBAN01PB	Put	0.01	171.50	0.00	Out of the Money	0	0	3	695.09	19.58%	138.17000	1 : 24.67308@138.17	11 Aug 12	6 Aug 12	115.0	160.35%	4.46%
KBAN01PC	Put	1.08	171.50	0.45	Out of the Money	0	5	16	5.29	13.94%	180.00000	1 : 30@141	23 Jan 13	22 Jan 12	60.0	60.89%	5.90%
KBAN06CA	Call	1.37	171.50	1.09	Out of the Money	0	3	29	4.17	6.18%	141.00000	1 : 30@141	7 Dec 12	29 Nov 12	20.0	66.97%	1.74%
KBAN06PA	Put	0.83	171.50	0.25	Out of the Money	0	3	29	6.89	14.81%	171.00000	1 : 30@145	7 Dec 12	29 Nov 12	20.0	63.10%	0.38%

The opinions and information presented in this report are those of the Globlex Securities Co. Ltd. Research Department. No representation or warranty in any form regarding the accuracy, completeness, correctness or fairness of opinions and information of this report is offered by Globlex Securities Co. Ltd. Globlex Securities Co. Ltd. accepts no liability whatsoever for any loss arising from the use of this report or its contents. This report (in whole or in part) may not be reproduced or published without the express permission of Globlex Securities Co. Ltd.

Derivative Warrant Table 09 August 2012

DW	Type of Option	DW Price	Stock Price	Price by Black Scholes Model	Status	Time to maturity			Gearing Ratio(x)	Premium	Exercise Price	Exercise Ratio	Expire Date	Last Trading Day	DW Issued(mn)	Implied Volatility	Cumulative Volume/ Outstanding Units
						y.	m.	d.									
KBAN08CC	Call	1.19	171.50	0.96	Out of the Money	0	3	17	4.80	5.36%	145.00000	1 : 30@145	24 Nov 12	19 Nov 12	20.0	59.14%	7.37%
KBAN08PA	Put	0.76	171.50	0.23	Out of the Money	0	3	17	7.52	14.17%	170.00000	1 : 30@110.54	24 Nov 12	19 Nov 12	17.6	65.68%	3.57%
KBAN13CE	Call	3.22	171.50	3.09	Out of the Money	0	0	8	2.70	1.52%	110.54000	1 : 19.73944@110.54	16 Aug 12	8 Aug 12	22.3	-	-
KBAN13CF	Call	-	171.50	0.58	-	0	6	12	-	-	155.00000	1 : 40@155	19 Feb 13	12 Feb 13	43.2	-	-
KBAN13PC	Put	0.74	171.50	0.11	Out of the Money	0	4	20	9.27	20.41%	155.00000	1 : 25@155	28 Dec 12	21 Dec 12	23.0	66.01%	0.87%
KBAN18CA	Call	0.62	171.50	0.57	Out of the Money	0	1	10	5.61	1.86%	144.09000	1 : 49.34641@120	18 Sep 12	11 Sep 12	20.0	61.21%	0.84%
KBAN42CD	Call	1.49	171.50	1.33	Out of the Money	0	4	14	2.88	4.72%	120.00000	1 : 40@120	22 Dec 12	17 Dec 12	20.0	79.35%	0.10%
KBAN42PA	Put	0.58	171.50	0.19	Out of the Money	0	4	14	7.39	14.40%	170.00000	1 : 40@31.77	22 Dec 12	17 Dec 12	20.0	59.81%	0.60%
KK13CB	Call	2.42	42.25	2.24	Out of the Money	0	2	22	3.63	2.76%	31.77000	1 : 4.81325@31.77	30 Oct 12	22 Oct 12	26.9	63.50%	35.08%
KTB01CC	Call	1.00	17.50	1.03	In the Money	0	0	3	3.63	-0.77%	12.54000	1 : 4.82486@13.8	11 Aug 12	6 Aug 12	30.0	0.00%	25.51%
KTB01CD	Call	1.03	17.50	0.80	Out of the Money	0	5	16	3.40	8.29%	13.80000	1 : 5@13.8	23 Jan 13	22 Jan 13	70.0	59.71%	37.79%
KTB01PB	Put	0.02	17.50	0.00	Out of the Money	0	0	3	226.69	6.73%	16.40000	1 : 3.85996@18.2	11 Aug 12	6 Aug 12	28.0	106.74%	1.83%
KTB01PC	Put	0.87	17.50	0.33	Out of the Money	0	5	16	5.03	15.89%	18.20000	1 : 4@18.2	23 Jan 13	22 Jan 13	30.0	71.75%	4.77%
KTB13CD	Call	0.52	17.50	0.23	Out of the Money	0	2	12	6.98	10.85%	16.89000	1 : 4.82486@15.8	20 Oct 12	15 Oct 12	30.0	59.80%	5.45%
KTB13PB	Put	0.59	17.50	0.09	Out of the Money	0	7	14	5.93	26.57%	15.80000	1 : 5@15.8	23 Mar 13	18 Mar 13	30.0	-	-
KTB42CC	Call	1.22	17.50	1.10	Out of the Money	0	4	14	2.87	4.57%	12.20000	1 : 5@18	22 Dec 12	17 Dec 12	20.0	56.52%	14.49%
KTB42PA	Put	0.59	17.50	0.22	Out of the Money	0	4	14	5.93	14.00%	18.00000	1 : 5@18	22 Dec 12	17 Dec 12	20.0	68.38%	0.59%
LH01CC	Call	0.45	7.85	0.33	Out of the Money	0	2	22	4.36	7.01%	6.60000	1 : 4@8.8	30 Oct 12	22 Oct 12	55.0	76.69%	4.46%
LH01PC	Put	0.42	7.85	0.24	Out of the Money	0	2	22	4.67	9.30%	8.80000	1 : 4@8.8	30 Oct 12	22 Oct 12	36.0	74.89%	3.73%
LH18CB	Call	0.40	7.85	0.26	Out of the Money	0	4	7	4.91	9.55%	7.00000	1 : 4@11.3	15 Dec 12	7 Dec 12	20.0	-	-
MINT01CA	Call	1.09	15.70	0.91	Out of the Money	0	4	6	2.88	6.69%	11.30000	1 : 5@11.3	14 Dec 12	6 Dec 12	44.0	86.58%	10.39%
MINT42CC	Call	1.24	15.70	1.00	Out of the Money	0	7	0	2.53	9.55%	11.00000	1 : 5@14	9 Mar 13	4 Mar 13	20.0	82.14%	0.03%
PS01CB	Call	0.86	17.10	0.66	Out of the Money	0	2	22	3.98	7.02%	14.00000	1 : 5@14	30 Oct 12	22 Oct 12	24.0	101.97%	19.13%
PS01PA	Put	0.61	17.10	0.15	Out of the Money	0	2	22	7.01	14.85%	17.00000	1 : 4@13.63	30 Oct 12	22 Oct 12	20.0	73.96%	6.98%
PS13PA	Put	0.13	17.10	0.00	Out of the Money	0	1	19	33.77	23.25%	13.63000	1 : 3.89469@13.63	27 Sep 12	20 Sep 12	29.5	-	-
PTT01CC	Call	0.59	338.00	0.33	Out of the Money	0	2	22	7.16	8.64%	320.00000	1 : 80@365	30 Oct 12	22 Oct 12	55.0	48.60%	68.18%
PTT01PC	Put	1.10	338.00	0.59	Out of the Money	0	2	22	6.15	8.28%	365.00000	1 : 50@365	30 Oct 12	22 Oct 12	30.0	75.53%	19.70%
PTT03CA	Call	0.24	338.00	0.13	Out of the Money	0	4	7	7.04	11.24%	328.00000	1 : 200@290	15 Dec 12	7 Dec 12	50.0	45.44%	2.88%
PTT06CC	Call	1.77	338.00	1.20	Out of the Money	0	7	26	3.82	11.98%	290.00000	1 : 50@290	4 Apr 13	28 Mar 13	20.0	55.60%	0.02%
PTT06PC	Put	1.46	338.00	0.57	Out of the Money	0	7	26	4.63	16.57%	355.00000	1 : 50@335	4 Apr 13	28 Mar 13	20.0	64.89%	0.68%

The opinions and information presented in this report are those of the Globlex Securities Co. Ltd. Research Department. No representation or warranty in any form regarding the accuracy, completeness, correctness or fairness of opinions and information of this report is offered by Globlex Securities Co. Ltd. Globlex Securities Co. Ltd. accepts no liability whatsoever for any loss arising from the use of this report or its contents. This report (in whole or in part) may not be reproduced or published without the express permission of Globlex Securities Co. Ltd.

Derivative Warrant Table 09 August 2012

DW	Type of Option	DW Price	Stock Price	Price by Black Scholes Model	Status	Time to maturity			Gearing Ratio(x)	Premium	Exercise Price	Exercise Ratio	Expire Date	Last Trading Day	DW Issued(mn)	Implied Volatility	Cumulative Volume/ Outstanding Units
						y.	m.	d.									
PTT08CD	Call	0.42	338.00	0.19	Out of the Money	0	1	7	13.41	6.57%	335.00000	1 : 60@335	15 Sep 12	10 Sep 12	20.0	50.43%	4.14%
PTT08PB	Put	0.89	338.00	0.58	Out of the Money	0	1	7	6.91	5.01%	370.00000	1 : 55@300	15 Sep 12	10 Sep 12	16.8	76.80%	0.14%
PTT13CG	Call	0.64	338.00	0.46	Out of the Money	0	4	21	5.28	7.69%	300.00000	1 : 100@300	29 Dec 12	24 Dec 12	30.0	-	-
PTT13PC	Put	0.71	338.00	0.23	Out of the Money	0	7	14	4.76	18.93%	345.00000	1 : 100@300	23 Mar 13	18 Mar 13	30.0	68.03%	0.00%
PTT18CC	Call	0.63	338.00	0.45	Out of the Money	0	4	6	5.37	7.40%	300.00000	1 : 100@300	14 Dec 12	6 Dec 12	20.0	38.36%	2.22%
PTT18PB	Put	0.28	338.00	0.02	Out of the Money	0	4	6	12.07	22.49%	290.00000	1 : 100@284.44	14 Dec 12	6 Dec 12	20.0	70.11%	0.12%
PTT42CD	Call	1.18	338.00	1.11	Out of the Money	0	0	24	5.84	1.28%	284.44000	1 : 49.04365@284.44	1 Sep 12	27 Aug 12	16.0	0.00%	9.96%
PTT42PA	Put	0.48	338.00	0.20	Out of the Money	0	0	24	14.36	5.40%	343.29000	1 : 49.04365@149.77	1 Sep 12	27 Aug 12	23.0	74.77%	5.39%
PTTE01CC	Call	0.07	153.00	0.09	In the Money	0	0	3	56.57	-0.34%	149.77000	1 : 38.63988@149.77	11 Aug 12	6 Aug 12	38.0	0.00%	75.84%
PTTE01CD	Call	0.64	153.00	0.28	Out of the Money	0	5	16	6.09	15.86%	152.14000	1 : 39.26188@183.59	23 Jan 13	22 Jan 13	60.0	56.96%	24.82%
PTTE01PC	Put	0.81	153.00	0.79	Out of the Money	0	0	3	4.89	0.46%	183.59000	1 : 38.63988@183.59	11 Aug 12	6 Aug 12	53.0	274.56%	4.71%
PTTE01PD	Put	1.24	153.00	0.87	Out of the Money	0	5	16	3.14	8.00%	189.45000	1 : 39.26188@157.05	23 Jan 13	22 Jan 13	60.0	65.40%	1.75%
PTTE08CC	Call	0.12	153.00	0.04	Out of the Money	0	0	17	37.11	5.34%	157.05000	1 : 34.35526@157.05	25 Aug 12	20 Aug 12	20.3	45.39%	6.22%
PTTE08PA	Put	1.13	153.00	1.13	In the Money	0	0	17	4.60	-0.15%	186.50000	1 : 29.44737@144.94	25 Aug 12	20 Aug 12	19.5	111.45%	0.59%
PTTE13CE	Call	0.22	153.00	0.21	Out of the Money	0	0	9	18.00	0.29%	144.94000	1 : 38.63988@144.94	17 Aug 12	9 Aug 12	20.9	0.00%	1.82%
PTTE13CF	Call	0.51	153.00	0.17	Out of the Money	0	7	14	6.11	22.21%	161.96000	1 : 49.06771@166.87	23 Mar 13	18 Mar 13	50.0	58.27%	0.52%
PTTE13PB	Put	-	153.00	0.34	-	0	7	14	-	-	166.87000	1 : 49.06771@166.87	23 Mar 13	18 Mar 13	30.0	-	-
PTTE18CA	Call	0.04	153.00	0.00	Out of the Money	0	1	11	77.94	19.97%	181.59000	1 : 49.07895@163.43	19 Sep 12	12 Sep 12	20.0	43.47%	5.39%
PTTE18PA	Put	0.37	153.00	0.23	Out of the Money	0	1	11	8.43	5.05%	163.43000	1 : 49.07895@163.43	19 Sep 12	12 Sep 12	20.0	54.28%	0.03%
PTTE42CD	Call	0.62	153.00	0.37	Out of the Money	0	0	24	12.57	4.19%	147.24000	1 : 19.63094@181.59	1 Sep 12	27 Aug 12	13.0	48.24%	23.42%
PTTE42PA	Put	1.54	153.00	1.43	Out of the Money	0	0	24	5.06	1.07%	181.59000	1 : 19.63094@181.59	1 Sep 12	27 Aug 12	18.0	62.75%	0.06%
PTTG01CB	Call	0.17	62.50	0.03	Out of the Money	0	1	1	18.38	12.64%	67.00000	1 : 20@80	8 Sep 12	3 Sep 12	290.0	63.23%	53.32%
PTTG01PB	Put	1.78	62.50	1.72	Out of the Money	0	1	1	3.51	0.48%	80.00000	1 : 10@80	8 Sep 12	3 Sep 12	25.0	87.46%	21.52%
PTTG03CA	Call	0.33	62.50	0.18	Out of the Money	0	4	7	4.73	13.92%	58.00000	1 : 40@60	15 Dec 12	7 Dec 12	25.0	66.32%	2.52%
PTTG06CB	Call	0.84	62.50	0.46	Out of the Money	0	6	0	4.96	16.16%	60.00000	1 : 15@60	7 Feb 13	31 Jan 13	20.0	56.43%	0.94%
PTTG06PB	Put	1.16	62.50	0.60	Out of the Money	0	6	0	3.59	15.84%	70.00000	1 : 15@70	7 Feb 13	31 Jan 13	20.0	-	-
PTTG08CB	Call	0.37	62.50	0.09	Out of the Money	0	3	3	11.26	20.88%	70.00000	1 : 15@70	10 Nov 12	5 Nov 12	19.8	65.43%	7.22%
PTTG08PA	Put	1.09	62.50	0.41	Out of the Money	0	3	3	5.73	15.04%	64.00000	1 : 10@53	10 Nov 12	5 Nov 12	19.8	88.12%	0.52%
PTTG13CB	Call	0.80	62.50	0.55	Out of the Money	0	4	13	3.91	10.40%	53.00000	1 : 20@53	21 Dec 12	14 Dec 12	30.0	63.69%	10.18%
PTTG13PB	Put	0.52	62.50	0.21	Out of the Money	0	4	13	6.01	15.84%	63.00000	1 : 20@54	21 Dec 12	14 Dec 12	30.0	78.69%	2.94%

The opinions and information presented in this report are those of the Globlex Securities Co. Ltd. Research Department. No representation or warranty in any form regarding the accuracy, completeness, correctness or fairness of opinions and information of this report is offered by Globlex Securities Co. Ltd. Globlex Securities Co. Ltd. accepts no liability whatsoever for any loss arising from the use of this report or its contents. This report (in whole or in part) may not be reproduced or published without the express permission of Globlex Securities Co. Ltd.

Derivative Warrant Table 09 August 2012

DW	Type of Option	DW Price	Stock Price	Price by Black Scholes Model	Status	Time to maturity			Gearing Ratio(x)	Premium	Exercise Price	Exercise Ratio	Expire Date	Last Trading Day	DW Issued(mn)	Implied Volatility	Cumulative Volume/ Outstanding Units
						y.	m.	d.									
PTTG42CB	Call	0.92	62.50	0.57	Out of the Money	0	7	7	3.40	15.84%	54.00000	1 : 20@54	16 Mar 13	11 Mar 13	20.0	74.49%	2.99%
ROBI13CA	Call	1.90	60.00	1.90	Out of the Money	0	1	19	3.20	0.38%	41.47000	1 : 9.87362@95.31	27 Sep 12	20 Sep 12	29.2	80.22%	0.66%
SCB01CB	Call	2.52	157.00	2.51	Out of the Money	0	0	3	2.54	0.13%	95.31000	1 : 24.56399@95.31	11 Aug 12	6 Aug 12	30.0	369.72%	1.02%
SCB01CC	Call	1.27	157.00	0.98	Out of the Money	0	5	16	4.12	8.34%	132.00000	1 : 30@117.91	23 Jan 13	22 Jan 13	60.0	59.70%	17.81%
SCB01PA	Put	0.01	157.00	0.00	Out of the Money	0	0	3	798.97	25.02%	117.91000	1 : 19.65023@117.91	11 Aug 12	6 Aug 12	100.0	198.96%	29.50%
SCB01PB	Put	1.03	157.00	0.49	Out of the Money	0	5	16	5.08	13.95%	166.00000	1 : 30@132	23 Jan 13	22 Jan 13	60.0	61.99%	2.59%
SCB06CD	Call	1.60	157.00	1.19	Out of the Money	0	6	0	3.93	9.55%	132.00000	1 : 25@132	7 Feb 13	31 Jan 13	20.0	61.47%	0.25%
SCB06PD	Put	1.16	157.00	0.47	Out of the Money	0	6	0	5.41	16.56%	160.00000	1 : 25@135	7 Feb 13	31 Jan 13	20.0	64.22%	0.10%
SCB08CD	Call	0.76	157.00	0.74	Out of the Money	0	0	17	6.89	0.51%	135.00000	1 : 30@135	25 Aug 12	20 Aug 12	20.0	64.49%	24.31%
SCB08PB	Put	0.26	157.00	0.10	Out of the Money	0	0	17	24.15	5.41%	155.00000	1 : 25@130	25 Aug 12	20 Aug 12	20.0	69.38%	30.54%
SCB13CC	Call	1.61	157.00	1.21	Out of the Money	0	4	21	3.90	8.44%	130.00000	1 : 25@130	29 Dec 12	24 Dec 12	22.4	68.79%	0.16%
SCB13PC	Put	1.00	157.00	0.25	Out of the Money	0	7	18	6.28	23.57%	145.00000	1 : 25@142	27 Mar 13	20 Mar 13	21.0	66.39%	0.00%
SCB42CD	Call	0.92	157.00	0.59	Out of the Money	0	7	7	4.27	13.89%	142.00000	1 : 40@142	16 Mar 13	11 Mar 13	20.0	61.75%	2.40%
SCC01CC	Call	0.51	333.00	0.32	Out of the Money	0	1	1	8.44	4.76%	309.40000	1 : 77.33952@372.25	8 Sep 12	3 Sep 12	24.0	58.38%	33.40%
SCC01PC	Put	1.05	333.00	0.79	Out of the Money	0	1	1	6.56	3.45%	372.25000	1 : 48.33253@372.25	8 Sep 12	3 Sep 12	22.0	92.08%	5.86%
SCC08CC	Call	0.46	333.00	0.08	Out of the Money	0	1	21	14.68	10.46%	345.14000	1 : 49.30556@345.14	29 Sep 12	24 Sep 12	20.0	48.42%	0.03%
SCC08PB	Put	0.91	333.00	0.29	Out of the Money	0	1	21	7.42	9.83%	345.14000	1 : 49.30556@345.14	29 Sep 12	24 Sep 12	20.0	80.55%	0.48%
SCC13CD	Call	0.28	333.00	0.35	In the Money	0	0	9	12.30	-1.86%	299.73000	1 : 96.7118@310.62	17 Aug 12	9 Aug 12	25.0	0.00%	0.40%
SCC13CE	Call	0.74	333.00	0.36	Out of the Money	0	7	17	4.56	15.19%	310.62000	1 : 98.61933@310.62	26 Mar 13	19 Mar 13	50.0	54.78%	0.10%
SCC13PC	Put	0.75	333.00	0.15	Out of the Money	0	7	17	4.50	21.53%	335.28000	1 : 98.61933@338.41	26 Mar 13	19 Mar 13	30.0	72.38%	0.05%
SCC18CA	Call	0.18	333.00	0.06	Out of the Money	0	1	13	19.14	6.85%	338.41000	1 : 96.67756@338.41	21 Sep 12	14 Sep 12	20.0	40.65%	3.81%
SPAL01CB	Call	1.16	18.10	0.90	Out of the Money	0	4	6	3.12	8.29%	13.80000	1 : 5@13.26	14 Dec 12	6 Dec 12	36.0	78.28%	8.86%
SPAL13CA	Call	1.31	18.10	1.25	Out of the Money	0	1	11	3.52	1.69%	13.26000	1 : 3.9285@13.26	19 Sep 12	12 Sep 12	29.2	79.10%	0.57%
SSI13CB	Call	0.06	0.62	0.00	Out of the Money	0	2	22	20.67	37.10%	0.82000	1 : 0.5@0.7	30 Oct 12	22 Oct 12	50.0	73.43%	0.40%
SSI18CA	Call	0.08	0.62	0.01	Out of the Money	0	1	28	15.50	19.35%	0.70000	1 : 0.5@0.7	6 Oct 12	1 Oct 12	20.0	74.59%	2.15%
STA01CC	Call	0.04	14.50	0.00	Out of the Money	0	1	1	46.46	33.32%	19.02000	1 : 7.80275@13.4	8 Sep 12	3 Sep 12	25.0	88.79%	39.09%
STA01CD	Call	-	14.50	0.31	-	0	5	16	-	-	13.40000	1 : 5@13.4	23 Jan 13	16 Jan 13	33.2	79.69%	10.40%
STA01PB	Put	1.79	14.50	1.81	In the Money	0	1	1	1.66	-1.24%	23.41000	1 : 4.87686@18	8 Sep 12	3 Sep 12	20.0	63.17%	16.09%
STA01PC	Put	1.27	14.50	0.81	Out of the Money	0	5	16	2.85	10.90%	18.00000	1 : 4@18	23 Jan 13	16 Jan 13	12.0	74.88%	0.34%
STA03CA	Call	0.26	14.50	0.06	Out of the Money	0	4	7	5.58	20.69%	14.90000	1 : 10@14.6	15 Dec 12	7 Dec 12	25.0	80.08%	0.82%

The opinions and information presented in this report are those of the Globlex Securities Co. Ltd. Research Department. No representation or warranty in any form regarding the accuracy, completeness, correctness or fairness of opinions and information of this report is offered by Globlex Securities Co. Ltd. Globlex Securities Co. Ltd. accepts no liability whatsoever for any loss arising from the use of this report or its contents. This report (in whole or in part) may not be reproduced or published without the express permission of Globlex Securities Co. Ltd.

Derivative Warrant Table 09 August 2012

DW	Type of Option	DW Price	Stock Price	Price by Black Scholes Model	Status	Time to maturity y. m. d.	Gearing Ratio(x)	Premium	Exercise Price	Exercise Ratio	Expire Date	Last Trading Day	DW Issued(mn)	Implied Volatility	Cumulative Volume/ Outstanding Units
STA08CB	Call	0.52	14.50	0.14	Out of the Money	0 5 22	4.65	22.21%	14.60000	1 : 6@14.6	29 Jan 13	22 Jan 13	20.0	-	-
STA08PA	Put	1.36	14.50	0.93	Out of the Money	0 5 22	2.13	12.41%	19.50000	1 : 5@15	29 Jan 13	22 Jan 13	16.7	86.51%	0.00%
STA13CD	Call	0.55	14.50	0.11	Out of the Money	0 4 21	5.27	22.41%	15.00000	1 : 5@15	29 Dec 12	24 Dec 12	30.0	79.81%	3.49%
STA13CE	Call	0.70	14.50	0.08	Out of the Money	0 10 27	4.14	41.38%	17.00000	1 : 5@21.46	6 Jul 13	28 Jun 13	28.1	78.04%	3.61%
STA13PA	Put	1.45	14.50	1.40	Out of the Money	0 2 5	2.05	0.77%	21.46000	1 : 4.87686@21.46	13 Oct 12	8 Oct 12	26.1	62.01%	0.59%
STA13PB	Put	-	14.50	0.98	-	0 10 27	-	-	20.00000	1 : 5@21.07	6 Jul 13	28 Jun 13	18.3	-	-
STA18CA	Call	0.02	14.50	0.00	Out of the Money	0 1 12	74.33	46.66%	21.07000	1 : 9.75369@21.07	20 Sep 12	13 Sep 12	20.0	81.10%	3.26%
STA42PA	Put	1.79	14.50	1.82	In the Money	0 0 24	1.66	-1.24%	23.41000	1 : 4.87686@12	1 Sep 12	27 Aug 12	60.0	0.00%	0.52%
STA42CD	Call	0.90	14.50	0.56	Out of the Money	0 6 9	3.22	13.79%	12.00000	1 : 5@12	16 Feb 13	11 Feb 13	20.0	78.93%	49.96%
TCAP01CB	Call	0.89	32.75	0.86	Out of the Money	0 1 1	3.76	1.20%	24.44000	1 : 9.77804@38	8 Sep 12	3 Sep 12	75.0	0.00%	71.56%
TCAP01PA	Put	0.60	32.75	0.51	Out of the Money	0 1 1	5.46	2.29%	38.00000	1 : 10@38	8 Sep 12	3 Sep 12	20.0	87.31%	39.44%
TCAP08CC	Call	0.67	32.75	0.51	Out of the Money	0 2 8	6.11	4.92%	29.00000	1 : 8@32	16 Oct 12	9 Oct 12	20.0	57.71%	41.61%
TCAP08PA	Put	0.95	32.75	0.22	Out of the Money	0 2 8	8.62	13.89%	32.00000	1 : 4@32	16 Oct 12	9 Oct 12	14.5	83.51%	5.19%
TCAP13CD	Call	1.74	32.75	1.72	Out of the Money	0 1 4	3.85	0.60%	24.44000	1 : 4.88878@26	11 Sep 12	4 Sep 12	20.7	0.00%	5.61%
TCAP42CC	Call	0.54	32.75	0.38	Out of the Money	0 7 7	3.03	12.37%	26.00000	1 : 20@26	16 Mar 13	11 Mar 13	20.0	67.81%	4.68%
THAI01CD	Call	0.16	20.30	0.00	Out of the Money	0 2 22	12.69	26.11%	24.00000	1 : 10@29	30 Oct 12	22 Oct 12	35.0	76.66%	2.85%
THAI01PC	Put	1.15	20.30	1.06	Out of the Money	0 2 22	2.21	2.46%	29.00000	1 : 8@29	30 Oct 12	22 Oct 12	20.0	77.41%	0.39%
THAI03CA	Call	0.22	20.30	0.03	Out of the Money	0 7 6	4.61	30.05%	22.00000	1 : 20@22.5	15 Mar 13	8 Mar 13	25.0	79.78%	1.36%
THAI13PA	Put	0.45	20.30	0.27	Out of the Money	0 1 4	5.64	6.90%	22.50000	1 : 8@22.5	11 Sep 12	4 Sep 12	30.0	-	-
THAI13CC	Call	0.46	20.30	0.15	Out of the Money	0 4 20	5.52	16.65%	20.00000	1 : 8@24	28 Dec 12	21 Dec 12	30.0	69.83%	7.03%
THAI18CB	Call	0.13	20.30	0.00	Out of the Money	0 2 24	9.76	28.47%	24.00000	1 : 16@24	1 Nov 12	25 Oct 12	20.0	85.77%	1.63%
THAI42CC	Call	1.17	20.30	0.74	Out of the Money	0 6 9	3.47	12.56%	17.00000	1 : 5@25	16 Feb 13	11 Feb 13	20.0	73.22%	5.11%
THAI42PA	Put	1.08	20.30	0.93	Out of the Money	0 0 24	3.76	3.45%	25.00000	1 : 5@25	1 Sep 12	27 Aug 12	30.0	-	-
TISC01CB	Call	0.76	41.25	0.58	Out of the Money	0 4 6	3.62	7.64%	33.00000	1 : 15@41	14 Dec 12	6 Dec 12	35.0	64.54%	12.06%
TISC01PA	Put	0.67	41.25	0.15	Out of the Money	0 4 6	6.16	16.85%	41.00000	1 : 10@41	14 Dec 12	6 Dec 12	20.0	74.89%	0.20%
TMB01CA	Call	0.16	1.53	0.07	Out of the Money	0 1 1	19.48	11.02%	1.62000	1 : 0.49096@2	8 Sep 12	3 Sep 12	26.0	65.16%	8.30%
TMB01PA	Put	0.98	1.53	0.93	Out of the Money	0 1 1	3.12	1.31%	2.00000	1 : 0.5@2	8 Sep 12	3 Sep 12	35.0	79.04%	0.02%
TMB13CC	Call	0.29	1.53	0.11	Out of the Money	0 1 11	10.75	8.65%	1.52000	1 : 0.49096@1.57	19 Sep 12	12 Sep 12	30.0	-	-
TMB13PA	Put	0.32	1.53	0.13	Out of the Money	0 1 11	9.74	7.65%	1.57000	1 : 0.49096@1.57	19 Sep 12	12 Sep 12	29.8	66.85%	3.28%
TMB18CC	Call	0.12	1.53	0.01	Out of the Money	0 1 13	12.98	19.47%	1.71000	1 : 0.98193@54	21 Sep 12	14 Sep 12	20.0	-	-

The opinions and information presented in this report are those of the Globlex Securities Co. Ltd. Research Department. No representation or warranty in any form regarding the accuracy, completeness, correctness or fairness of opinions and information of this report is offered by Globlex Securities Co. Ltd. Globlex Securities Co. Ltd. accepts no liability whatsoever for any loss arising from the use of this report or its contents. This report (in whole or in part) may not be reproduced or published without the express permission of Globlex Securities Co. Ltd.

Derivative Warrant Table 09 August 2012

DW	Type of Option	DW Price	Stock Price	Price by Black Scholes Model	Status	Time to maturity			Gearing Ratio(x)	Premium	Exercise Price	Exercise Ratio	Expire Date	Last Trading Day	DW Issued(mn)	Implied Volatility	Cumulative Volume/ Outstanding Units
						y.	m.	d.									
TOP01CC	Call	0.84	66.25	0.71	Out of the Money	0	4	6	3.94	6.87%	54.00000	1 : 20@54	14 Dec 12	6 Dec 12	60.0	41.68%	53.52%
TOP01PC	Put	1.45	66.25	0.89	Out of the Money	0	4	6	4.57	13.21%	72.00000	1 : 10@78	14 Dec 12	6 Dec 12	32.0	79.12%	28.85%
TOP08CD	Call	0.41	66.25	0.15	Out of the Money	0	2	22	16.16	23.92%	78.00000	1 : 10@78	30 Oct 12	22 Oct 12	19.5	60.34%	6.58%
TOP08PA	Put	0.85	66.25	0.39	Out of the Money	0	2	22	7.79	14.72%	65.00000	1 : 10@72	30 Oct 12	22 Oct 12	19.5	79.22%	9.54%
TOP13CD	Call	0.29	66.25	0.14	Out of the Money	0	2	17	11.42	17.43%	72.00000	1 : 20@72	25 Oct 12	17 Oct 12	28.1	57.15%	10.81%
TOP13CE	Call	0.82	66.25	0.60	Out of the Money	0	7	18	4.04	15.32%	60.00000	1 : 20@63	27 Mar 13	20 Mar 13	50.0	64.11%	0.29%
TOP13PC	Put	0.58	66.25	0.28	Out of the Money	0	7	18	5.71	22.42%	63.00000	1 : 20@63	27 Mar 13	20 Mar 13	30.0	74.50%	0.16%
TOP18CD	Call	0.31	66.25	0.23	Out of the Money	0	2	24	8.55	9.81%	65.00000	1 : 25@48	1 Nov 12	25 Oct 12	20.0	49.56%	1.03%
TOP42CD	Call	1.18	66.25	1.02	Out of the Money	0	7	0	2.81	8.08%	48.00000	1 : 20@48	9 Mar 13	4 Mar 13	20.0	51.56%	2.72%
TOP42PA	Put	0.86	66.25	0.61	Out of the Money	0	7	0	3.85	12.75%	75.00000	1 : 20@12.8	9 Mar 13	4 Mar 13	20.0	67.89%	11.82%
TPIP01CB	Call	0.27	12.10	0.05	Out of the Money	0	2	22	8.96	16.94%	12.80000	1 : 5@12.8	30 Oct 12	22 Oct 12	50.0	68.47%	5.29%
TPIP01PA	Put	0.87	12.10	0.65	Out of the Money	0	2	22	3.48	6.45%	14.80000	1 : 4@3	30 Oct 12	22 Oct 12	25.0	76.47%	0.05%
TRUE01CD	Call	1.30	4.02	1.07	Out of the Money	0	4	6	3.09	6.97%	3.00000	1 : 1@3	14 Dec 12	6 Dec 06	45.0	82.00%	16.80%
TRUE01PD	Put	0.82	4.02	0.33	Out of the Money	0	4	6	4.90	15.92%	4.20000	1 : 1@3.2	14 Dec 12	6 Dec 12	24.0	78.75%	4.76%
TRUE08CC	Call	1.05	4.02	0.85	Out of the Money	0	2	22	3.83	5.72%	3.20000	1 : 1@3.2	30 Oct 12	22 Oct 12	20.0	77.06%	2.08%
TRUE08PA	Put	0.60	4.02	0.18	Out of the Money	0	2	22	6.70	15.42%	4.00000	1 : 1@3.5	30 Oct 12	22 Oct 12	20.0	-	-
TRUE13CD	Call	1.08	4.02	0.64	Out of the Money	0	4	20	3.72	13.93%	3.50000	1 : 1@3.5	28 Dec 12	21 Dec 12	28.6	-	-
TRUE13PA	Put	0.16	4.02	0.00	Out of the Money	0	1	19	25.13	24.38%	3.20000	1 : 1@3.2	27 Sep 12	20 Sep 12	29.5	-	-
TRUE18CC	Call	0.46	4.02	0.42	Out of the Money	0	1	13	4.37	2.49%	3.20000	1 : 2@3.2	21 Sep 12	14 Sep 12	20.0	74.86%	0.87%
TRUE42CA	Call	0.72	4.02	0.58	Out of the Money	0	4	14	2.79	7.96%	2.90000	1 : 2@4.5	22 Dec 12	17 Dec 12	30.0	-	-
TRUE42PA	Put	0.56	4.02	0.27	Out of the Money	0	4	14	3.59	15.92%	4.50000	1 : 2@4.5	22 Dec 12	17 Dec 12	30.0	86.40%	0.02%
TUF01CB	Call	0.82	71.25	0.52	Out of the Money	0	4	6	4.34	10.04%	62.00000	1 : 20@75	14 Dec 12	6 Dec 12	35.0	73.04%	2.13%
TUF01PA	Put	1.33	71.25	0.49	Out of the Money	0	4	6	5.36	13.40%	75.00000	1 : 10@75	14 Dec 12	6 Dec 12	14.0	65.20%	1.53%
TUF13CB	Call	0.59	71.25	0.10	Out of the Money	0	3	23	6.04	21.82%	75.00000	1 : 20@0	1 Dec 12	26 Nov 12	30.0	83.07%	1.00%

Note: Cumulative Volume and Implied Volatility were calculated from 01/08/2012
Exercise Ratio is no. of shares of common stock : DW

The opinions and information presented in this report are those of the Globlex Securities Co. Ltd. Research Department. No representation or warranty in any form regarding the accuracy, completeness, correctness or fairness of opinions and information of this report is offered by Globlex Securities Co. Ltd. Globlex Securities Co. Ltd. accepts no liability whatsoever for any loss arising from the use of this report or its contents. This report (in whole or in part) may not be reproduced or published without the express permission of Globlex Securities Co. Ltd.