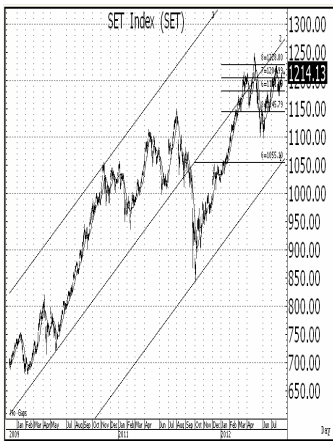


From the Chartroom

“(ค่า)ลบ” = ไม่เล่น

{สัญญาณหลัก ยัง“เสีย”อยู่ / และการปรับขึ้นในช่วงนี้ ดูเป็นภาพรีบาวด์ซ์ (อันสืบเนื่องมาจากการลงแรงในช่วงก่อนหน้า)}



SET Index

ระยะสั้น สัญญาณ Candlestick & Indicators (ยัง)เป็นบวกเล็กๆ {“ปิดบวก”เหนือ“SMA10

วัน” (แต่ถอยลงจากตำแหน่งสูงสุดของวัน, มีแนวต้านสำคัญ และมี“โครงสร้างขาลงระยะกลาง”กดดัน} **ชี้ความน่าจะเป็นของตลาดฯวันนี้ “แกว่ง” แบบ(ยัง)มีลุ้นรีบาวด์ซ์(ก่อนลงต่ำ)ต่อได้** แนวต้าน 1220 (หรือ 1230) จุด {แนวตัดขาดทุน คือ “ค่าลบ” หรือ “ต่ำกว่า 1200”}

กลยุทธ์การเก็งกำไร

- **สั้นมากๆ “ซื้อค่าบวก” เท่านั้น** (“ค่าลบ” หรือ “ต่ำกว่า 1200” ควรขายตัดขาดทุน) เพื่อลุ้นขายเมื่อราคาหุ้นปรับขึ้นหรือที่แนวต้านตลาดฯ (เล่นระยะกลาง, เน้น “ซื้ออ่อนตัว” มากๆ)

แนวต้าน : 1220, (1230) แนวตัดขาดทุน : “ค่าลบ” / “ต่ำกว่า 1200” แนวแดง: ---



SET50 Index

ระยะสั้น สัญญาณ Candlestick & Indicators (ยัง)เป็นบวกเล็กๆ {“ปิดบวก”เหนือ“SMA10

วัน” (แต่ถอยลงจากตำแหน่งสูงสุดของวัน, มีแนวต้านสำคัญ และมี“โครงสร้างขาลงระยะกลาง”กดดัน} **ชี้ความน่าจะเป็นที่SET50วันนี้ “แกว่ง” แบบ(ยัง)มีลุ้นรีบาวด์ซ์(ก่อนลงต่ำ)ต่อได้** แนวต้าน 840 (หรือ 850) จุด {แนว“ขาย” คือ “ค่าลบ” หรือ “ต่ำกว่า 830”}

กลยุทธ์การเก็งกำไร {“ค่าบวก”=ซื้อ (“ค่าลบ” หรือ “ต่ำกว่า 830” เปลี่ยนเป็นขาย)}

- **“ซื้อค่าบวก” เท่านั้น** (“ค่าลบ” หรือ “ต่ำกว่า 830” ควรเป็น“ขาย”) เพื่อลุ้นขายคืนที่แนวต้าน / “U12 & Z12” ต่ำกว่าSET50 “4.55 และ 7.35 จุด” ตามลำดับ

แนวต้าน : 840, (850) แนวตัดขาดทุน (ขาย): “ค่าลบ” / “ต่ำกว่า 830” แนวแดง: ---

นักวิเคราะห์: สมนึก จันทร์วิสม์

Tel 7830

บทวิเคราะห์นี้ให้ภาพระยะสั้นๆเท่านั้น (“แนวแดง” อาจสร้างการรีบาวด์ซ์สั้นๆ / แต่ “แนวรับ” มีนัยมากกว่า “แนวตัดขาดทุน” มีความหมายถึง “ขาขึ้น” ของราคาหุ้น “อาจ” ลื่นสุดไปแล้ว)

นักวิเคราะห์หรือผู้รับรองว่า ความคิดเห็นเกี่ยวกับบริษัทและหลักทรัพย์ในรายงานฉบับนี้ ได้สะท้อนถึงความคิดเห็นส่วนตัว นักวิเคราะห์หรือผู้รับรองว่าไม่มีผลต่อบทสนทนาส่วนหนึ่งส่วนใดของตน มีความสัมพันธ์กับคำแนะนำหรือความคิดเห็นที่กล่าวไว้ในรายงานฉบับนี้ ทั้งในทางตรงและทางอ้อม

เอกสารฉบับนี้จัดทำโดยฝ่ายวิจัยหลักทรัพย์ บริษัทหลักทรัพย์ ติบีเอส วิคเคอร์ส (ประเทศไทย) จำกัด โดยอยู่บนพื้นฐานวิชาการวิเคราะห์หลักทรัพย์ และอาศัยข้อมูลจากแหล่งข้อมูลที่เชื่อถือว่าน่าเชื่อถือ อย่างไรก็ตาม ผู้จัดทำไม่รับประกันความครบถ้วนและความถูกต้องของข้อมูลดังกล่าว ความคิดเห็นที่ผู้จัดทำแสดงในเอกสารฉบับนี้สามารถเปลี่ยนแปลงได้ โดยไม่ต้องแจ้งให้ทราบ เอกสารฉบับนี้จัดทำเพื่อเป็นการเผยแพร่ข้อมูลโดยทั่วไปเท่านั้น คำแนะนำที่ปรากฏในเอกสารนี้ไม่มีวัตถุประสงค์เพื่อชี้เฉพาะเจาะจงสำหรับการลงทุน และมีได้ทำขึ้นเพื่อเสนอแนะการตัดสินใจซื้อขายหลักทรัพย์ของท่าน หรือเพื่อแสดงการมองการณ์ทางการเงิน ตลอดจนการลงทุนที่เป็นการแนะนำโดยเฉพาะเจาะจง ซึ่งท่านควรขอรับคำแนะนำจากที่ปรึกษาทางการเงินหรือจากที่ปรึกษาด้านการเงินต่างหาก ผู้จัดทำไม่รับผิดชอบต่อความเสียหายที่อาจเกิดขึ้น หรือที่เกิขึ้นโดยตรง หรือเป็นผลต่อเนื่องที่อาจเกิดขึ้น หรือที่เกิขึ้นจากการใช้เอกสารนี้ หรือจากการติดต่อสื่อสารภายหลังเกี่ยวกับเอกสารนี้ เอกสารฉบับนี้มิได้มีวัตถุประสงค์เพื่อการเสนอขาย และหรือชักจูงให้ซื้อหรือขายหลักทรัพย์ใดๆ บริษัทหลักทรัพย์ ติบีเอส วิคเคอร์ส (ประเทศไทย) จำกัด กรรมการ เจ้าหน้าที่ และพนักงานของบริษัทหลักทรัพย์ ติบีเอส วิคเคอร์ส (ประเทศไทย) จำกัด อาจดำรงตำแหน่ง หรือมีส่วนได้เสีย และอาจเข้าทำรายการเกี่ยวกับการซื้อขายหลักทรัพย์ที่ระบุในเอกสารฉบับนี้ รวมถึงอาจดำเนินการในลักษณะเป็นตัวแทนนายหน้า ที่ปรึกษาทางการเงิน ที่ปรึกษาการลงทุน ผู้จัดจำหน่ายหลักทรัพย์ และ/หรือบริการทางการเงินหรือการลงทุนอื่นๆที่เกี่ยวข้องกับบริษัทดังกล่าว ทั้งนี้การนำข้อมูลที่ปรากฏอยู่ในเอกสารฉบับนี้ไม่ว่าทั้งหมดหรือบางส่วนไปทำซ้ำ ดัดแปลง แก้ไข หรือนำออกเผยแพร่แก่สาธารณชน จะต้องได้รับความยินยอมอย่างเป็นทางการจากทางบริษัทก่อน

บริษัทหลักทรัพย์ ติบีเอส วิคเคอร์ส (ประเทศไทย) จำกัด - 989 อาคารสยามทาวเวอร์ ชั้น 14-15 ถนนพระราม 1 เขตปทุมวัน กรุงเทพฯ 10330

Tel. 66 (0) 2657 7832, Fax: 66 (0) 2658 1269

Traders Spectrum

Sense & Response

นักวิเคราะห์ : สมนึก จันทร์รัมย์ Tel 7830

Sentiment และสัญญาณฯ ให้ภาพตลาดฯวันนี้ “แกว่ง” แบบ(ยัง)มีลุ้นริบาวด์ฯ(ก่อนลงต่ำ)ต่อได้ แนวต้าน 1220 (หรือ 1230) จุด {แนวตัดขาดทุน คือ “ค่าลบ” หรือ “ต่ำกว่า 1200”}

กลยุทธ์การเก็งกำไร

ระยะสั้นมากๆ เน้น “ซื้อค่าบวก” เท่านั้น (“ค่าลบ” หรือ “ต่ำกว่า 1200” ควรขายตัดขาดทุน) เพื่อลุ้นขายเมื่อราคาหุ้นปรับขึ้น หรือที่แนวต้านตลาดฯ {เล่นระยะกลาง – เน้น “ซื้ออ่อนตัว(มากๆ)”}

- ▶ หุ้นกลุ่มหลัก(พื้นฐาน) “ซื้อค่าบวก” เท่านั้น (“ค่าลบ” ควรขายตัดขาดทุน) เพื่อลุ้นขายเมื่อราคาหุ้นปรับขึ้น(ที่แนวต้าน) / หุ้นพื้นฐานอื่นๆ (นอกเหนือจากที่แนะนำนี้) ใช้กลยุทธ์ “ซื้ออ่อนตัว” (โดยเฉพาะที่แนวแดงของดัชนีตลาดฯ)เป็นหลัก

แนวต้าน	แนวต้าน	แนวต้าน	แนวต้าน
BBL 200 / (205)	BLAND 1 / (1.10)	EGCO 116 – 120	RATCH 48 – 50

- ▶ หุ้นเก็งกำไรระยะสั้น ควรซื้อด้วย “ค่าบวก” เท่านั้น {ถ้า “ปิดลบ” = ขาย / หรือถือลุ้น 1 สัปดาห์ “ขึ้น/ไม่ขึ้น” ก็ขาย}

แนวต้าน	แนวต้าน	แนวต้าน	แนวต้าน
PM 6.40 – 6.50	TIPCO 6.50 – 6.80	KBS 10.50 / (10.60)	AS 18 – 18.50

Stock Picks of the Day

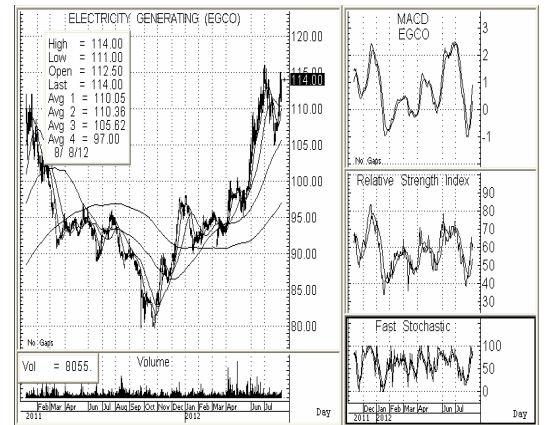
EGCO

ราคาปิด : 114 บาท

คำแนะนำ

“ซื้อค่าบวก” เท่านั้น

ภาพสัญญาณ	สัญญาณหลัก“ลบ” แต่ในIndicatorsระยะสั้นมาก มีสัญญาณบวกเล็กๆ ที่หนุนราคาหุ้นให้ปรับขึ้นสั้นๆได้
แนวต้าน	116 – 120 บาท
แนวตัดขาดทุน	ต่ำกว่า 110”



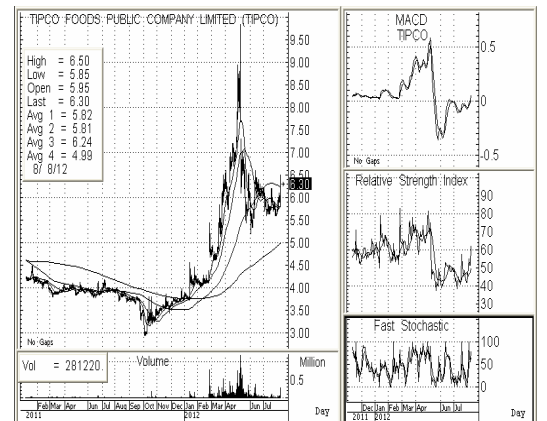
TIPCO

ราคาปิด : 6.30 บาท

คำแนะนำ

“ซื้อ(ค่า)บวก” เท่านั้น

ภาพสัญญาณ	สัญญาณหลัก“บวก” แต่ในIndicatorsระยะสั้นมาก มีสัญญาณบวกเล็กๆ ที่หนุนราคาหุ้นให้ปรับขึ้นสั้นๆได้
แนวต้าน	6.50 – 6.80 บาท
แนวตัดขาดทุน	ต่ำกว่า 6”



Traders Spectrum

TOP- 10 Most Active

ชื่อหุ้น	ราคาปิด	แนว “ค่าลบ” หรือ “ต่ำกว่า 60”	แนวด้าน	คำแนะนำ
PTTGC	62.50	“ค่าลบ” หรือ “ต่ำกว่า 60”	63 – 64	เน้น “ซื้อ(ค่า)บวก” เท่านั้น เพื่อลุ้นขายที่แนวด้าน (“ค่าลบ” หรือ “ต่ำกว่า 60” ควรขายตัดขาดทุน)
BANPU	456	“ค่าลบ” หรือ “ต่ำกว่า 440”	460 – 470 (480)	เน้น “ซื้อ(ค่า)บวก” เท่านั้น เพื่อลุ้นขายที่แนวด้าน (“ค่าลบ” หรือ “ต่ำกว่า 440” ควรขายตัดขาดทุน)
TOP	66.25	“ค่าลบ” หรือ “ต่ำกว่า 62”	67 – 68	เน้น “ซื้อ(ค่า)บวก” เท่านั้น เพื่อลุ้นขายที่แนวด้าน (“ค่าลบ” หรือ “ต่ำกว่า 62” ควรขายตัดขาดทุน)
CPALL	32.75	“ค่าลบ”	33 – 34	เน้น “ซื้อ(ค่า)บวก” เท่านั้น เพื่อลุ้นขายที่แนวด้าน (“ค่าลบ” ควรขายตัดขาดทุน)
PTT	338	“ค่าลบ” หรือ “ต่ำกว่า 330”	340 – 345	เน้น “ซื้อ(ค่า)บวก” เท่านั้น เพื่อลุ้นขายที่แนวด้าน (“ค่าลบ” หรือ “ต่ำกว่า 330” ควรขายตัดขาดทุน)
KTB	17.50	“ค่าลบ” หรือ “ต่ำกว่า 16.70”	18	เน้น “ซื้อ(ค่า)บวก” เท่านั้น เพื่อลุ้นขายที่แนวด้าน (“ค่าลบ” หรือ “ต่ำกว่า 16.70” ควรขายตัดขาดทุน)
SCC	333	“ค่าลบ” หรือ “ต่ำกว่า 325”	335 – 340	เน้น “ซื้อ(ค่า)บวก” เท่านั้น เพื่อลุ้นขายที่แนวด้าน (“ค่าลบ” หรือ “ต่ำกว่า 325” ควรขายตัดขาดทุน)
KBANK	171.50	“ค่าลบ”	175 / (180)	เน้น “ซื้อ(ค่า)บวก” เท่านั้น เพื่อลุ้นขายที่แนวด้าน (“ค่าลบ” ควรขายตัดขาดทุน)
ADVANC	203	“ค่าลบ”	205 – 210	เน้น “ซื้อ(ค่า)บวก” เท่านั้น เพื่อลุ้นขายที่แนวด้าน (“ค่าลบ” ควรขายตัดขาดทุน)
PTTEP	153	“ค่าลบ”	155 / (158)	เน้น “ซื้อ(ค่า)บวก” เท่านั้น เพื่อลุ้นขายที่แนวด้าน (“ค่าลบ” ควรขายตัดขาดทุน)

Noted : 1. as of 8 Aug 2012, DBSVS and its affiliates hold a proprietary position in GLOBAL, LH, PTT, SCC.
 2. DBSVR, DBSVS, DBS Bank Ltd, DBSVT and/or other affiliates of DBSVUSA, within the past 12 months, have received compensation and/or within the next 3 months seek to obtain compensation for investment banking services from STA.

คำรับรองของนักวิเคราะห์

นักวิเคราะห์ขอรับรองว่า ความคิดเห็นที่เกี่ยวกับบริษัทและหลักทรัพย์ในรายงานฉบับนี้ ได้สะท้อนถึงความคิดเห็นส่วนตัว นักวิเคราะห์รับรองว่าไม่มีผลตอบแทนส่วนหนึ่งส่วนใดของตน มีความสัมพันธ์กับคำแนะนำหรือความคิดเห็นที่กล่าว ในรายงานฉบับนี้ ทั้งในทางตรงและทางอ้อม เอกสารฉบับนี้จัดทำโดยฝ่ายวิจัยหลักทรัพย์ บริษัทหลักทรัพย์ ติบีเอส วิคเคอร์ส (ประเทศไทย) จำกัด โดยอยู่บนพื้นฐานวิชาชีพการวิเคราะห์หลักทรัพย์ และอาศัยข้อมูลจากแหล่งข้อมูลที่เชื่อถือได้อย่างถี่ถ้วน ผู้จัดทำไม่รับประกันความครบถ้วน และความถูกต้องของข้อมูลดังกล่าว ความคิดเห็นที่ผู้จัดทำแสดงในเอกสารฉบับนี้สามารถเปลี่ยนแปลงได้ โดยไม่ต้องแจ้งให้ทราบ เอกสารฉบับนี้จัดทำเพื่อเป็นการเผยแพร่ข้อ โดยทั่วไปเท่านั้น คำแนะนำที่ปรากฏในเอกสารนี้ไม่มีวัตถุประสงค์เพื่อชี้เฉพาะเจาะจงสำหรับการลงทุน และมีได้ทำขึ้นเพื่อเป็นการตัดสินใจการซื้อขายหลักทรัพย์ของท่าน หรือเพื่อสถานการณ์ทางการเงิน ตลอดจนการลงทุนที่ต้องการการแนะนำ โดยเฉพาะเจาะจง ซึ่งท่านควรขอรับคำแนะนำจากที่ปรึกษาตามกฎหมายหรือจากที่ปรึกษาด้านการเงินต่างหาก ผู้จัดทำไม่รับผิดชอบต่อความเสียหายที่อาจเกิดขึ้น หรือที่เกินขึ้นโดยตรง หรือเป็นผลต่อเนื่องที่อาจเกิดขึ้น หรือที่เกินขึ้นจากการ เอกสารนี้ หรือจากการติดต่อสื่อสารภายหลังเกี่ยวกับเอกสารนี้ เอกสารฉบับนี้ไม่มีวัตถุประสงค์เพื่อการเสนอขาย และ/หรือชักจูงให้ซื้อหรือขายหลักทรัพย์ใดๆ บริษัทหลักทรัพย์ ติบีเอส วิคเคอร์ส (ประเทศไทย) จำกัด กรรมการ เจ้าหน้าที่ และพนักงานของบริษัทหลักทรัพย์ ติบีเอส วิคเคอร์ส (ประเทศไทย) จำกัด อาจดำรงตำแหน่ง หรือมีส่วนได้เสีย และอาจเข้าทำรายการเกี่ยวกับการซื้อขายหลักทรัพย์ที่ระบุในเอกสารฉบับนี้ รวมถึงอาจดำเนินการในลักษณะเป็นตัวแทนนายหน้า บริษัททางการเงิน ที่ปรึกษาการลงทุน ผู้จัดจำหน่ายหลักทรัพย์ และ/หรือบริการทางการเงินหรือการลงทุนอื่นที่เกี่ยวข้องกับบริษัทดังกล่าว ทั้งนี้การนำข้อมูลนี้ไปปรากฏอยู่ในเอกสารฉบับนี้ไม่ว่าทั้งหมดหรือบางส่วนไปทำซ้ำ ตัดแปลง แก้ไข หรือ ออกเผยแพร่แก่สาธารณชน จะต้องได้รับความยินยอมอย่างเป็นทางการจากบริษัทก่อน