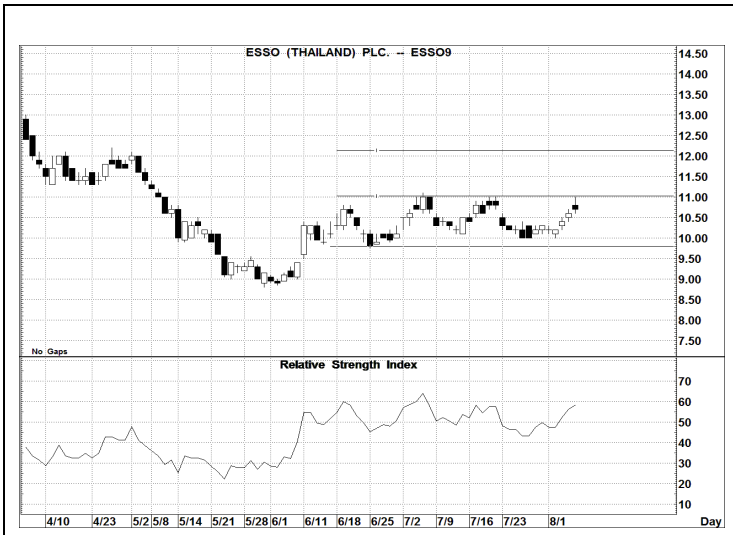


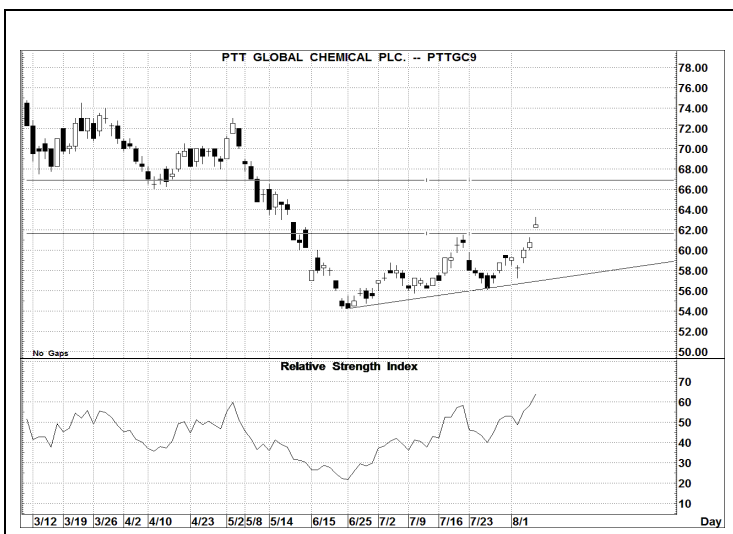
New Recommend ESSO	กลยุทธ์	แนวรับ	แนวต้าน
	31.75 บาทผ่านได้ควร Follow Buy	10.70 บาท 10.60 บาท ตัดขาดทุน	11.50 บาท 12.00 บาท 10.40 บาท



11.00 บาท Break ได้ Target
12.00 บาท

ระดับราคากำลังทดสอบแนวต้านสำคัญที่ 11.00 บาทที่หาก Break ได้จะเป็นสัญญาณซื้อและจะมีแนวต้านเป้าหมายถัดไปที่ 12.00 บาทเป็นอย่างน้อย

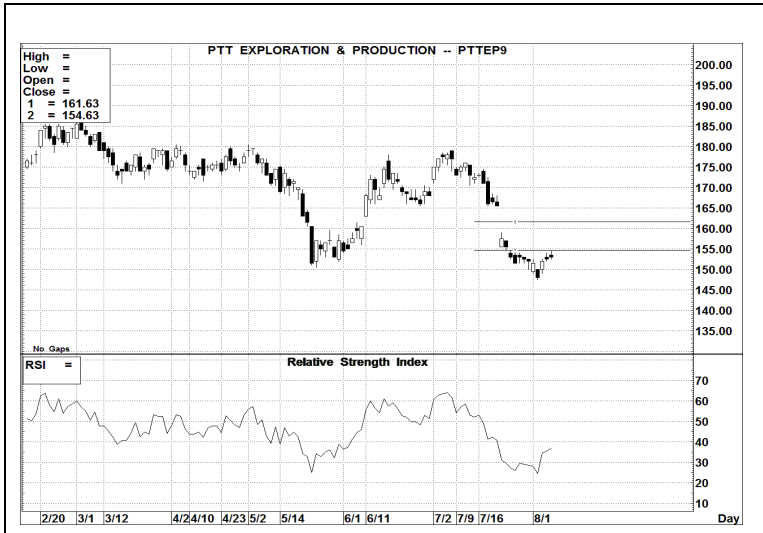
New Recommend PTTGC	กลยุทธ์	แนวรับ	แนวต้าน
	เพิ่มพอร์ตระยะสั้น	62.25 บาท 61.75 บาท ตัดขาดทุน	65.00 บาท 67.00 บาท 61.00 บาท



มี Target แรกที่ 67.00 บาท

ระดับราคาได้มีสัญญาณซื้อเกิดขึ้นเมื่อ Break แนวต้านที่ 61.50 บาทขึ้นมาได้โดยจะมีแนวต้านเป้าหมายแรกที่บริเวณ 67.00 บาทเป็นอย่างน้อย

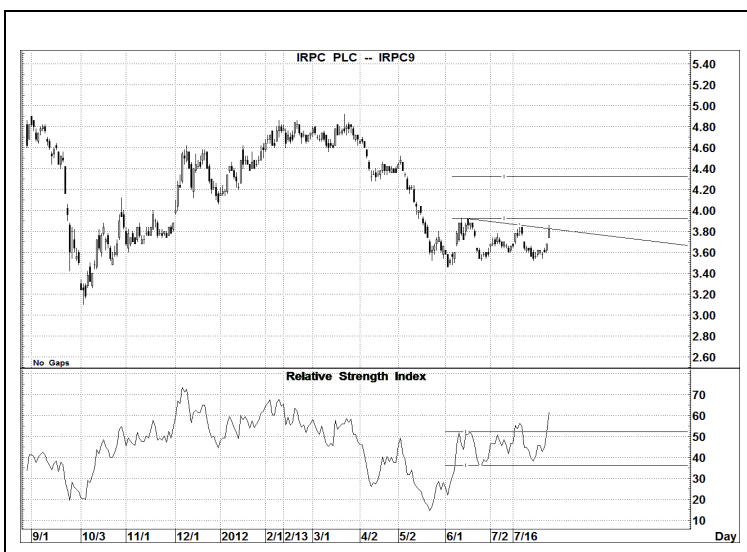
New Recommend	PTTEP	กลยุทธ์	แนวรับ	แนวต้าน
		Trading ควร Follow Buy เมื่อ Break 154.50 บาทได้	152.50 บาท 152.00 บาท ตัดขาดทุน	159.00 บาท 161.50 บาท 150.00 บาท



154.50 บาท Break ได้เป็นสัญญาณซื้อสั้นๆ

ระยะสั้นๆระดับราคากำลังฟอร์มตัวในรูปแบบ Island หลังจากตกต่ำลงมาอย่างหนักและคาดว่าจะเตรียมโต้กลับในรูปแบบสัญญาณซื้อระยะสั้นๆหาก Break 154.50 บาทได้ก็จะมีแนวต้านเป้าหมายที่ 161.50 บาท

Follow Up	IRPC	กลยุทธ์	แนวรับ	แนวต้าน
		สั้น ๆ ทำกำไรที่แนวต้านแต่ต้อง Follow Up ถ้าผ่าน 3.92 บาทได้	3.78 บาท 3.74 บาท ตัดขาดทุน 3.72 บาท	3.92 บาท 4.32 บาท



3.92 บาทผ่านได้เป็นสัญญาณซื้อที่ค่อนข้างแรง

ระดับราคากำลังทดสอบแนวต้านสำคัญที่ 3.92 บาทที่หาก Break ได้จะเป็นสัญญาณซื้อและจะมีแนวต้านเป้าหมายถัดไปที่ 4.32 บาทเป็นอย่างน้อย

นักวิเคราะห์: สมพงศ์ เบญจเทพานันท์

0-2684-8725 Sompong@aira.co.th

รายงานฉบับนี้จัดทำในนามของบริษัทหลักทรัพย์ ไอรา จำกัด (มหาชน) ("ไอรา") เพื่อเป็นข้อมูลให้กับลูกค้าของไอราเท่านั้น มิได้เป็นการแนะนำหรือเสนอแนะหรือเชิญชวน เพื่อการซื้อหรือขายหลักทรัพย์ใดๆ ผู้อ่านควรตัดสินใจซื้อหรือขายหลักทรัพย์โดยใช้วิจารณญาณของตนเอง ไอรารวมทั้งพนักงานของบริษัท ปราศจากความรับผิดชอบในความเสียหายอันเกิดจากการใช้ข้อมูลในรายงานนี้ ไม่ว่าจะทางตรงหรือทางอ้อม ทั้งหมด หรือบางส่วน และไม่ถือเป็นการรับประกันความถูกต้อง สมบูรณ์ และเชื่อถือได้ของข้อมูลในรายงานนี้ ไอรา และ/หรือ กรรมการบริษัท, พนักงาน ที่เกี่ยวข้องอาจมีความสัมพันธ์กับ หรืออาจให้บริการทางด้านวิชาชีพอื่น และ/หรือ บริการทางการเงินอื่นๆ กับบริษัทที่กล่าวถึงในรายงานฉบับนี้ ไอราขอสงวนสิทธิ์ในการเปลี่ยนแปลงความคิดเห็น หรือข้อมูลโดยไม่ต้องแจ้งล่วงหน้า เอกสารฉบับนี้ใช้ภายในไอราเท่านั้น มิได้จัดทำขึ้นสำหรับการลงตีพิมพ์ในหนังสือพิมพ์หรือสื่ออื่นๆ แต่อย่างใด

บริษัทหลักทรัพย์ ไอรา จำกัด (มหาชน) 2/4 อาคารนายเลิศทาวเวอร์ ชั้น 2,8 ถนนวิฑูรย์ ลุมพินี ปทุมวัน กรุงเทพฯ 10330 โทร 0-2684-8888 โทรสาร 0-2650-5477 www.aira.co.th