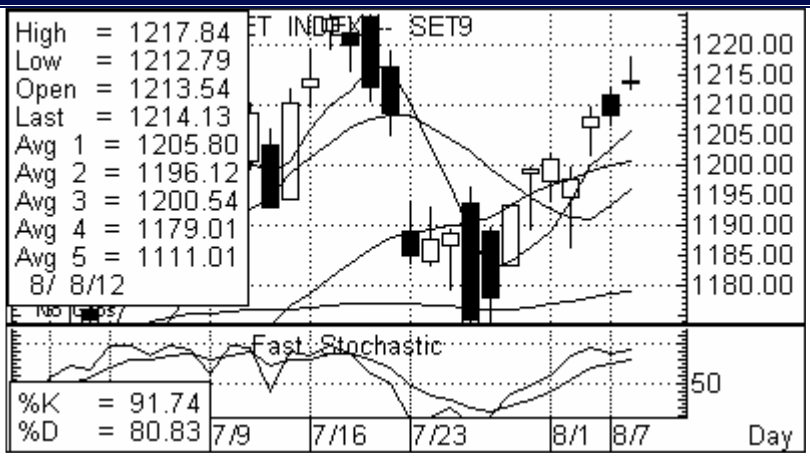


“SET ขยับขึ้นไปสูงกว่า 1215 จุด แล้วเริ่มมีแรงขายกดดัน ทำให้ยังคงระวังจังหวะแกว่งย้อนลงจากกรอบแนวต้านต่างๆ ก่อนได้ แต่ตลาดปรับลงยังเลือกหุ้นซื้อได้ เพราะเป้าหมายหลักยังอยู่ที่ 1247 จุดหรือใกล้เคียงอยู่...”



**SET INDEX** ปิดที่ 1,214.13 จุด เปลี่ยนแปลง +5.94 จุด คิดเป็น +0.49%

แนวรับ 1210-1206\* , 1202-1199\*\* , 1190\*\*\* จุด

แนวต้าน 1215-1220\*\* , 1225-1228\*\*\* จุด

#### Technical View:

สำหรับการเข้าเทรดตั้งระยะสั้น - SET ขยับผ่านขึ้นมาแกว่งตัวในกรอบแนวต้าน 1215-1220 จุดแล้วเริ่มมีแรงขายกดดันมากขึ้นอีก ยิ่งทำให้มีโอกาสที่จะแกว่งย้อนลงเป็นลบเพื่อทดสอบแนวรับต่างๆ ในช่วงสั้นนี้ได้ ดังนั้นถ้าตลาดบวกขึ้นต่อไปในช่วงนี้จึงยังสามารถหาจังหวะแบ่งส่วนขายทำกำไรก่อนได้ แต่สุดท้ายแล้วเรายังคาดหมายว่าจะมีจังหวะดีดบวกขึ้นครั้งใหม่ ซึ่งเป้าหมายหลักของรอบขึ้นนี้ยังเป็นแถว 1247 จุดที่เป็นจุดสูงสุดเดิมของรอบอยู่เช่นเดิม ดังนั้นถ้าแบ่งส่วนขายทำกำไรตามรอบไปบ้างแล้ว ในจังหวะที่ตลาดอ่อนตัวลงยังแนะนำให้กลับเข้าซื้อใหม่ เพื่อรอจุดจังหวะทำกำไรอีกครั้งเมื่อ SET แกว่งตัวขึ้นหาแนวต้านเป้าหมายต่อไป

แนวโน้มระยะกลาง-ยาว ยังแนะนำให้เน้นถือเพื่อรอจุดจังหวะขายปรับพอร์ตรอบแรกเมื่อ SET แกว่งตัวขึ้นไปแถวจุดสูงสุดเดิมบริเวณ 1247 จุดหรือสูงกว่า

**Analyst : Somchai Anekthaweepon**

Register : 002265

Tel. : 0-2646-9967

รายงานฉบับนี้จัดทำโดยบริษัทหลักทรัพย์ ฟินันเซีย ไซรัส จำกัด (มหาชน) ("บริษัท") ข้อมูลที่ปรากฏในรายงานฉบับนี้ถูกจัดทำขึ้นบนพื้นฐานของแหล่งข้อมูลที่เชื่อใจหรือการเชื่อว่ามีความน่าเชื่อถือ และ/หรือมีความถูกต้อง อย่างไรก็ตามบริษัทไม่รับรองความถูกต้องครบถ้วนของข้อมูลดังกล่าว ข้อมูลและความเห็นที่ปรากฏอยู่ในรายงานฉบับนี้อาจมีการเปลี่ยนแปลง, แก้ไข หรือเพิ่มเติมได้ตลอดเวลาโดยไม่ต้องแจ้งให้ทราบล่วงหน้า บริษัทไม่มีความประสงค์ที่จะชดเชยหรือชดเชยให้ผู้ลงทุน ลงทุนซื้อหรือขายหลักทรัพย์ตามที่ปรากฏในรายงานฉบับนี้ รวมทั้งบริษัทไม่ได้รับประกันผลตอบรับหรือราคาของหลักทรัพย์ตามที่ปรากฏในรายงานฉบับนี้ บริษัทจึงไม่รับผิดชอบต่อความเสียหายใดๆ ที่เกิดขึ้นจากการนำข้อมูลหรือความเห็นในรายงานฉบับนี้ไปใช้ไม่ว่ากรณีใดก็ตาม ผู้ลงทุนควรศึกษาข้อมูลและใช้ดุลยพินิจอย่างรอบคอบในการตัดสินใจลงทุน บริษัทขอสงวนลิขสิทธิ์ในข้อมูลและความเห็นที่ปรากฏอยู่ในรายงานฉบับนี้ ห้ามมิให้ได้นำข้อมูลและความเห็นในรายงานฉบับนี้ไปใช้ประโยชน์, คัดลอก, ตัดแปลง, ฟู้อา, นำออกแสดงหรือเผยแพร่ต่อสาธารณชนไม่ว่าทั้งหมดหรือบางส่วน โดยไม่ได้รับอนุญาตเป็นลายลักษณ์อักษรจากบริษัทล่วงหน้า การลงทุนในหลักทรัพย์มีความเสี่ยง ผู้ลงทุนควรศึกษาข้อมูลและพิจารณาอย่างรอบคอบก่อนการตัดสินใจลงทุน

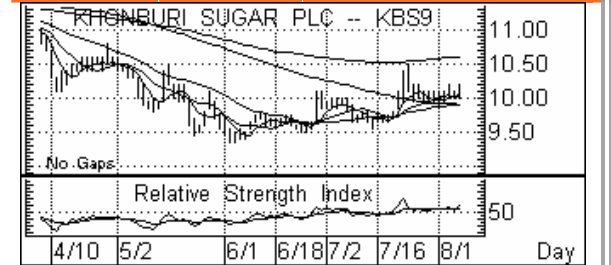
#### Technical Picks:

**KBS** (Bt 10.20 เป้าเทคนิค 10.8-11.5 cut loss ถ้าหลุด 9.80)

**UNIQ** (Bt 2 เป้าเทคนิค 2.14-2.22 cut loss ถ้าหลุด 1.96)

**AOT** (Bt 66 แนะนำทยอยซื้อคืนปิด short ที่แนวรับ เพื่อรับรื้อกำไร)

KBS	ราคาปิด	แนวรับ	แนวต้าน
ชื่อแก๊งกำไร	10.20	10-9.80	10.60-10.80, 11.20-11.5



ราคาขยับไต่ระดับขึ้นมาแกว่งทรงตัวทดสอบแนวรับจากเส้นต้นทุนเฉลี่ยระดับต่างๆ มาเกือบ 2 สัปดาห์แล้ว ก่อนที่จะเริ่มมีแรงซื้อหนาตามากขึ้นในช่วงนี้ ขณะที่รูปแบบกราฟราคาและการฟอร์มตัวของ Indicators ต่างๆ ก็อยู่ในเกณฑ์ที่ดี ทำให้คาดว่ามีลุ้นโอกาสวิ่งขึ้นหาแนวต้านต่างๆ ให้ทำกำไรตามรอบได้ในเร็วนี้

UNIQ	ราคาปิด	แนวรับ	แนวต้าน
ชื่อแก๊งกำไร	2	1.98-1.96	2.10-2.14, 2.18-2.22



ราคาไต่ระดับขึ้นมาได้ค่อนข้างดี โดยมีติดตัวขึ้นสลับกับปรับพักตัวเป็นระยะ ซึ่งช่วงสัปดาห์ที่ผ่านมาราคาอยู่ในช่วงแกว่งพักตัวย้อนกลับมาทดสอบแนวรับจากเส้นต้นทุนเฉลี่ยระดับต่างๆ ขณะที่รูปแบบกราฟราคาและการฟอร์มตัวของ Indicators ก็ยังสนับสนุนเป็นบวก ดังนั้นน่าจะเทรดติดตามขึ้นไปทำกำไรที่แนวต้านได้

#### For SBL

AOT	ราคาปิด	แนวรับ	แนวต้าน
Buy Back	66	65-64, 63-61	67-69



หลังจากแนะนำยืมหุ้น short ไปแถว 69 บ.เมื่อวันก่อน ช่วงนี้ราคาเริ่มปรับพักตัวลงมาหาแนวรับระดับต่างๆ แล้ว ซึ่งยังมีลุ้นโอกาสรีบาวด์กลับขึ้นได้ ดังนั้นแนะนำให้เริ่มทยอยซื้อคืนเพื่อปิด short รับรื้อกำไรไว้ก่อนดีกว่า