

รายงานดัชนีตลาดหุ้น

	ปิด	เปลี่ยนแปลง	%
SET index	1217.70	3.57	0.29
SET50	839.25	3.50	0.42
SET P/E		15.96	
SET P/BV		2.12	
SET Div. Yield		3.50%	
DOW	13161.62	-14.02	-0.11
NASDAQ	3014.67	3.42	0.11

ดัชนีชี้วัดเศรษฐกิจ/ตลาดหุ้น

	ปิด	%
เงินบาท/ดอลลาร์สหรัฐ	31.48	-0.06
ดอกเบี้ยพันธบัตรสหรัฐ 10 ปี	1.67	+1.9bps
ราคาน้ำมันเบรนท์ (US\$)	113.88	+0.94
ราคาน้ำมัน US WTI (US\$)	93.69	+0.32
ราคาน้ำมันดิบดูไบ (US\$)	108.10	+0.28
ดัชนีค่าระวางเรือ - BDI	790	-2.71
ราคาทองคำสปอต (US\$)	1,618	+0.39

มูลค่าการซื้อขาย 29,734 ล้านบาท

ล้านบาท	ซื้อ	ขาย	สุทธิ
สถาบันในประเทศ	2,576	2,733	-157
ต่างประเทศ	6,794	5,288	1,506
รายบุคคล	15,823	17,454	-1,631
บัญชีบริษัทหลักทรัพย์	4,541	4,259	282

มูลค่าการซื้อขายสูงสุด รายอุตสาหกรรม

	ล้านบาท	%	% of total
Energy	7,078	-0.1	23.8
Banking	4,525	0.4	15.2
Ict	2,832	1.3	9.5
Petro	2,557	0.4	8.6
Food	2,315	0.2	7.8

มูลค่าการซื้อขายสูงสุด รายหลักทรัพย์

	ปิด (บาท)	%	ล้านบาท
TOP	68.25	3.0	1,596
IVL	31.50	1.6	1,557
KTB	17	-2.9	1,281
KBANK	174.50	1.8	1,249
PTT	336	-0.6	993

หุ้นเข้าขายตามเกณฑ์ Turnover List

ชื่อหุ้น	วันที่เริ่ม	วันที่สิ้นสุด
IRC	23/7/2012	10/8/2012
BTC	30/7/2012	17/8/2012
RCI	30/7/2012	17/8/2012
SUPER	30/7/2012	17/8/2012
SLC	6/8/2012	24/8/2012
WAVE	6/8/2012	24/8/2012

ชะลอการลงทุน แรงขายสถาบันอาจกดดันตลาด

KGI คาดหุ้นไทยวันศุกร์จะทรงตัว บวกลบไม่มาก เชื่อว่าตลาดผ่านช่วงที่ตีต่ำสุดไปแล้วในระยะสั้น หลังจากเก็งกำไรหุ้นสินค้าโภคภัณฑ์มาพักหนึ่งตามประเด็นการออกมาตรการกระตุ้นของ ECB ทั้งนี้เมื่อนักลงทุนต่างชาติยังมีแนวโน้มเข้าตลาดหุ้นอยู่ แต่ด้วยการซื้อขายที่ไม่ได้ราคา ผนวกกับแรงขายของสถาบันในประเทศที่เริ่มออกมาเมื่อวาน (อาจเกิดจากกองทุน Target Funds ที่มูลค่าหน่วยลงทุนถึงเป้าหมาย) จะทำให้หุ้นไทยขึ้นไม่ได้แล้วในช่วงนี้ ภาพโดยรวมหุ้นขนาดใหญ่จะทรงตัวหรือมีทางลงได้บ้าง ส่วนการเก็งกำไรหุ้นขนาดกลางในระยะสั้นกำไรไตรมาส 2 ยังมีประปราย

ด้านปัจจัยภายนอกพบว่าสหรัฐฯ รายงานยอดขอรับสวัสดิการว่างงานรายสัปดาห์ลดลงสู่ 3.61 แสนตำแหน่ง (ตลาดคาดที่ 3.75 แสนตำแหน่ง) ซึ่งลดโอกาสที่ ธ.กลางสหรัฐฯ จะประกาศมาตรการ QE3 ทันทีในเดือน ก.ย. ด้านจีนจะรายงานตัวเลขส่งออกและนำเข้า เดือน ก.ค. ในวันนี้ ซึ่งอาจต่ำกว่าตลาดคาดหลังจากเมื่อวานจีนรายงานดัชนีผลผลิตอุตสาหกรรมต่ำกว่าที่คาดการณ์ ส่วนปัจจัยในประเทศนั้น KTB* ประกาศเพิ่มทุน 4 ต่อ 1 ที่ราคา 12.6 บาทต่อหุ้น ซึ่งนักวิเคราะห์ของเรามองว่าเป็นปัจจัยบวกในระยะยาว และราคาที่ย่อลงจะเป็นโอกาสเข้าลงทุน

กลยุทธ์: พอร์ตเทรดดิ้งที่เมื่อวานลดพอร์ตแล้ว ให้อยู่รอดตลาดเพื่อติดตามสถานการณ์ตลาดในสัปดาห์หน้า กรณีพอร์ตต้องมีหุ้นให้เน้นเฉพาะหุ้นขนาดกลางที่แนวโน้มกำไรโดดเด่นมาก เช่น TVO และ AMATA เป็นต้น

ความเห็นข่าวเด่นจากสถาบันวิจัยฯ

■ **KTB* ประกาศแผนเพิ่มทุนโดยการขายหุ้นให้กับผู้ถือหุ้นเดิม (RO)** จำนวน 2,796 ล้านหุ้นซึ่งมีมูลค่าพาร์ 5.15 บาท ที่อัตรา 4 หุ้นเดิมต่อ 1 หุ้นใหม่ โดยเสนอขายที่ราคา 12.60 บาทต่อหุ้น และกำหนดช่วงเวลาชำระเงินสำหรับการซื้อหุ้นใหม่ระหว่างวันที่ 4-11 ตุลาคม 2555 และกำหนดขึ้น XR ในวันที่ 28 สิงหาคม 2555 เราประมาณอย่างคร่าวๆ ว่าเงินกองทุนชั้นที่ 1 ของธนาคารจะเพิ่มขึ้นเป็น 10.3% และ CAR เป็น 15.0% ซึ่งฐานเงินทุนที่เพิ่มขึ้นจะทำให้อยู่ในเกณฑ์ใกล้เคียงกับค่าเฉลี่ยของกลุ่มธนาคารซึ่งมีเงินกองทุนชั้นที่ 1 เฉลี่ยอยู่ที่ 10.7% และ CAR เฉลี่ยอยู่ที่ 14.9% เราเชื่อว่าการประกาศแผนเพิ่มทุนของธนาคารจะช่วยลดความกังวลหลักของนักลงทุนให้หมดไป และในที่สุดจะส่งผลบวกต่อราคาหุ้นของ KTB ในขณะที่เราเชื่อว่าราคาน่าจะปรับลดลงในช่วงแรกหลังการประกาศแผนเพิ่มทุน แต่เราเชื่อว่านักลงทุนอาจจะพบว่าเป็นโอกาสดีที่จะเข้าสะสมหุ้น KTB เนื่องจากเม็ดเงินใหม่ที่ได้จากการเพิ่มทุนจะทำให้ฐานะทางการเงินของธนาคารแข็งแกร่งขึ้นและเพิ่มโอกาสในการเติบโตในอนาคต เรายังมีมุมมองเป็นบวกต่อการประกาศแผนเพิ่มทุนในรอบนี้ และอาจจะมีการปรับประมาณการและคำแนะนำตามมา แต่สำหรับในตอนนี้ เรายังคงคำแนะนำให้ถือโดยให้ราคาเป้าหมายที่ 17.80 บาท

Disclaimer

บริษัทหลักทรัพย์ เคจีไอ (ประเทศไทย) จำกัด (มหาชน) ("บริษัท") มิได้ให้การรับรองใดๆ ถึงความถูกต้องและแท้จริงของข้อมูลในเอกสารนี้ ("ข้อมูล") ดังนั้นไม่ว่าจะด้วยเหตุใดก็ตาม บริษัทไม่ขอรับผิดชอบต่อความเสียหายในรายได้ หรือผลประโยชน์ใดๆ ทั้งทางตรงและทางอ้อมที่เกิดขึ้นจากการใช้ ข้อมูล และข้อมูลนี้มิได้จัดทำขึ้นเพื่อเป็นการชักชวนหรือชี้แนะให้ซื้อขายหลักทรัพย์ใดๆ ทั้งนี้ข้อมูลถูกจัดทำขึ้นจากแหล่งข้อมูลที่เป็นปัจจุบันและ บริษัทสงวนสิทธิในการแก้ไขข้อความใดๆ ในเอกสารนี้โดยมิต้องบอกกล่าวล่วงหน้า

- **TUF* เเร่งเครื่อง H2/55 ดันรายได้รวมทั้งปีโต 15% ตามเป้า หลัง H1/55 โตแค่ 10% (อินโฟเควสท์)** นาย Wai Yat Paco Lee Financial Controler บมจ.ไทยยูเนี่ยน โพรเซส โปรดัคส์(TUF) กล่าวว่า ในปี 2555 บริษัทยังคงเป้าหมายได้รวมเป็นเงินบาทเติบโต 15% จากปีก่อน ถึงแม้ครั้งแรกจะเติบโตแค่ 10% แต่คาดว่ารายได้ในช่วงครึ่งหลังจะเติบโตกว่าครึ่งปีแรก โดยบริษัทจะต้องทำรายได้ช่วงครึ่งปีหลังเติบโตได้ถึง 20% เพื่อให้รายได้รวมทั้งปีนี้เป็นไปตามเป้าหมาย บริษัทมั่นใจว่าจะทำรายได้ครึ่งปีหลังให้เติบโตได้ดี ส่วนหนึ่งเป็นไปตามฤดูกาลที่ปกติยอดขายจะดีกว่าครึ่งปีแรกอยู่แล้ว ประกอบกับไม่มีปัจจัยน่ากังวล เพราะรับข่าวร้ายไปหมดแล้ว ทั้งกรณีเกิดเหตุไฟไหม้โรงงานกึ่งที่สมุทรสาคร และราคาวัตถุดิบปลาทูน่าที่ปรับขึ้น 40% ในช่วงครึ่งปีแรก
- **ILINK คาดปี 2555 กำไรแตะ 100 ลบ.คงเป้าหมายได้ 1.5 พันลบ. ปีหน้าโต 30% (อินโฟเควสท์)** นายสมบัติ อนันตรัมพร ประธานกรรมการ บมจ. อินเทอร์เน็ต คอมมิวนิเคชั่น(ILINK) เปิดเผยว่า บริษัทคงเป้าหมายได้ปี 2555 แตะ 1.5 พันล้านบาท โดยครึ่งปีแรกทำได้ 687.26 ล้านบาท แม้จะยังไม่ถึงครึ่งของเป้าแต่มั่นใจว่าไตรมาส 3/55 จะเติบโตอย่างต่อเนื่อง และไตรมาส 4/55 จะเติบโตสูงสุดของปี และยังคงเป้ากำไรในปี 2555 ไว้ที่ 100 ล้านบาท จากปีก่อนที่มีกำไร 82 ล้านบาท นอกจากนี้ บริษัทยังตั้งเป้าหมายรายได้ในอนาคตปี 2556 จะเติบโตกว่า 30% จากปีนี้ รับอานิสงส์จากโครงการด้านวิศวกรรมสื่อสารที่จะเกิดขึ้น และในปี 2557 มีบริษัท อินเทอร์เน็ต เทคโนโลยี จำกัด เข้ามาช่วยเพิ่มรายได้เติบโตได้ถึง 50 จากปีนี้ รวมถึงคาดการณ์ว่าปี 2558 การเกิดประชาเศรษฐกิจอาเซียน(AEC)จะทำให้บริษัทเติบโตถึง 100% จากปี 2555
- **SPCG คาดกำไรปี 2555 โตเกิน 100% รับรู้ฯ ไชลาฟาร์ม 20 โครงการ (อินโฟเควสท์)** นางสาววันดี กุญชรยาคง กรรมการผู้จัดการใหญ่ บมจ.เอสพีซีจี (SPCG) เปิดเผยว่า ในปี 2555 คาดว่ากำไรสุทธิจะเติบโตมากกว่า 100% จากการรับรู้รายได้จากโครงการไชลาฟาร์มรวม 20 โครงการ แต่เป็นการรับรู้รายได้เต็มปี จำนวน 9 โครงการ นอกจากนี้บริษัทยังเตรียมยื่นจัดตั้งกองทุนโครงสร้างพื้นฐาน (Infrastructure Fund) ต่อ ก.ล.ต. ในเดือน ส.ค.นี้ มูลค่า 5 พันล้านบาท โดยนำรายได้จากโครงการไชลาฟาร์ม 1-9 เข้ากองทุน โดยเงินที่ระดมได้จะนำไปใช้พัฒนาโครงการไชลาฟาร์มที่ 17-34 อย่างไรก็ตามบริษัทได้เตรียมแผนรองรับการพัฒนาโครงการ 17-34 หากยังไม่สามารถจัดตั้งได้ภายในปีนี้ โดยได้เจรจากับ ธนาคารกสิกรไทย (KBANK) ในการสนับสนุนเงินกู้ระยะสั้น 1 ปี วงเงิน 1.4-2.4 พันล้านบาท
- **GUNKUL มั่นใจรายได้ปี 2555 โต 50-60% ตามเป้า, เตรียมประมูลงานเพิ่ม 4 พันลบ. (อินโฟเควสท์)** นางสาวโคกษา ดำรงปิยวุฒิ กรรมการผู้จัดการ บมจ. กันกุลเอ็นจิเนียริง (GUNKUL) เปิดเผยว่า แนวโน้มธุรกิจในช่วงครึ่งปีหลังนี้คาดว่าจะความต้องการในอุตสาหกรรมระบบไฟฟ้าทั้งในประเทศและต่างประเทศยังขยายตัวเพิ่มขึ้นต่อเนื่องจากช่วงครึ่งปีแรกจะส่งผลให้ GUNKUL ได้รับผลบวกตามไปด้วย ขณะนี้บริษัทมีงานในมือ(Backlog)อยู่ 1,350ล้านบาท แบ่งเป็นงานข้าราชการ 200 ล้านบาท งานจากประเทศพม่า 150 ล้านบาท และงานก่อสร้างโรงไฟฟ้าอีก 1,000 ล้านบาท อีกทั้งเตรียมยื่นประมูลในครึ่งปีหลังเพิ่มอีกประมาณ 4,000 ล้านบาท และทยอยรับรู้รายได้จากการลงทุนในโครงการพลังงานแสงอาทิตย์ ดังนั้น บริษัทจึงมั่นใจว่ารายได้รวมปี 2555 จะเติบโตตามเป้าที่ 4,300 ล้านบาท หรือเติบโต 50-60% ได้ โดยมาจากธุรกิจหลัก คือ จำหน่ายอุปกรณ์ไฟฟ้า 70% และอีก 30% มาจากโครงการพลังงานแสงอาทิตย์
- **SIRI เปิดศึกทาว์นเฮาส์ปูพรม 6 โครงการกว่า 5 พันล. ตั้งราคา 2-6 ล้าน (โพสต์ทูเดย์)** นายสุริยะ วรธนบุตร ผู้ช่วยกรรมการผู้จัดการฝ่ายบริหารโครงการและการตลาด บริษัท แสนสิริ เปิดเผยว่า บริษัทเตรียมเปิดตัวโครงการทาว์นเฮาส์พร้อมกัน 6 โครงการ มูลค่ารวม 5,200 ล้านบาท ภายใต้แบรนด์ทาว์นโอเนียว และซาบิทาว์น ขายในราคาเริ่มต้น 2.29-6 ล้านบาท โดยเน้นทำเลใกล้เมืองและแหล่งงานซึ่งจะเปิดขายอย่างเป็นทางการในวันที่ 25-26 ส.ค.นี้

August 10, 2012

Market strategy

Thailand

📍 อคิศักดิ์ ท่ามูล
☎ 66.2658.8888 ต่อ 8843
✉ Research@kgi.co.th

จิตวิทยาตลาดวันนี้: --- 'ขายหุ้น'

ดัชนี SET วันนี้หากขึ้นเหนือแนวต้าน 1220 จุด จักลงมีกำลังคิดขึ้นทดสอบด้าน 1229 จุด แต่หากวันนี้ SET ปิดต่ำกว่าแนวต้าน 1220 จุด จักสะสมกำลังกดลงสู่แนวรับ 1199 จุด และจักลงสู่แนวรับ 1189 จุด

แนวรับวันนี้: 1199/1189/1179 แนวต้านวันนี้: 1220/1230

แนวโน้มดัชนี SET ระยะกลาง: ขาขึ้นจะเปลี่ยน ? เป้าหมายระยะกลาง: ---/---

หมายเหตุ: (1) ระยะสั้นคือ 1-5 วันทำการ; (2) ระยะกลาง คือ 14-30 วันทำการ; (3) ระยะยาวคือมากกว่า 30 วันทำการ



ดัชนี SET ต่อกำไรต่อหุ้นประเมินสิ้นปี 2554 (Price per Earnings Ratio - PER) 15.08 เท่า
ดัชนี SET ต่อมูลค่าบัญชีต่อหุ้นประเมินสิ้นปี 2554 (Price per Book Ratio - PBR) 2.00 เท่า

หุ้นแนะนำซื้อและขายทางเทคนิคระยะสั้นไม่เกิน 5 วันทำการ

หุ้น	แนะนำ	ราคา(บาท)	แนวรับ	แนวต้าน	จุดตัดขาดทุน/ความเห็น
		9/8/55			
BANPU*	ขาย	454	418	458/466	-
BBL*	ขาย	196	186	197.5/200	-
PIT*	ขาย	336	320	338/344	-
SCC*	ขาย	334	319	336/339	-
TOP*	ขาย	68.25	64/61.5	68.75/69.5	-

หมายเหตุ: แนวรับแนวต้านคำนวณสำหรับ 1-5 วันเท่านั้น

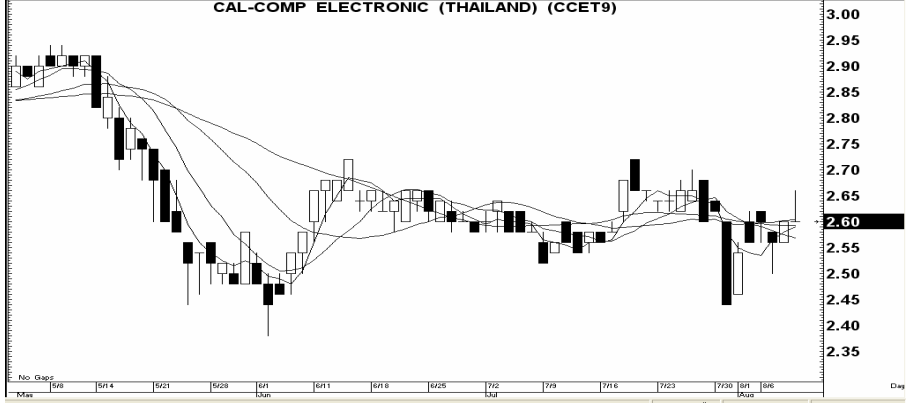
หมายเหตุ: (1) แนวโน้มดัชนี SET เป็นการวิเคราะห์เฉพาะปัจจัยกราฟ (Technical Charting) ราคาต่อกำไร (Price to Earnings Ratio-PER) ราคาต่อมูลค่าบัญชี (Price to Book Ratio-PBR) และจิตวิทยาตลาด (2) หุ้นแนะนำเทคนิคอิงตามหลักการเทคนิค (Charting) เพียงอย่างเดียว ซึ่งใช้เพื่อเก็งกำไรระยะสั้นไม่เกิน 5 วันเท่านั้น ผู้ลงทุนควรได้มีการจำกัดขาดทุน หรือขายทำกำไรโดยมีนัยการลงทุนไม่เกิน 5 วัน

📞 อติศักดิ์ กำมูล
 ☎ 66.2658.8888 ต่อ 8843
 ✉ Research@kgi.co.th

แนะนำ 3 หุ้นเด่นทางเทคนิค

กราฟทางเทคนิคหุ้น CCET ราคาปิดเมื่อวาน 2.60 บาท

Share price, Bt (RHS)

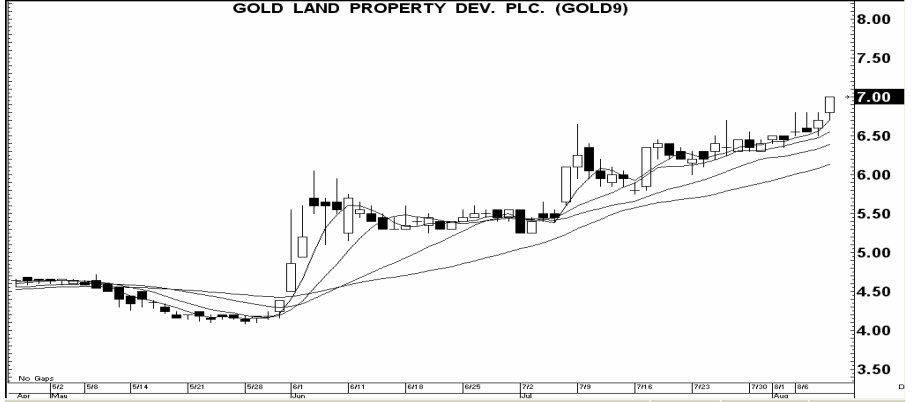


ที่มา: บลชีนิวส์

CCET (2.60 บาท)
 สัญญาณ: ชี้นั้น
 เครื่องชี้: ดบ
 แนะนำ: เก็งกำไรเร็ว
 ความเห็น: แรงเหวี่ยง 2.70; ให้
 ขายตัดขาดทุนหาก
 ราคาต่ำกว่า 2.58

กราฟทางเทคนิคหุ้น GOLD ราคาปิดเมื่อวาน 7 บาท

Share price, Bt (RHS)

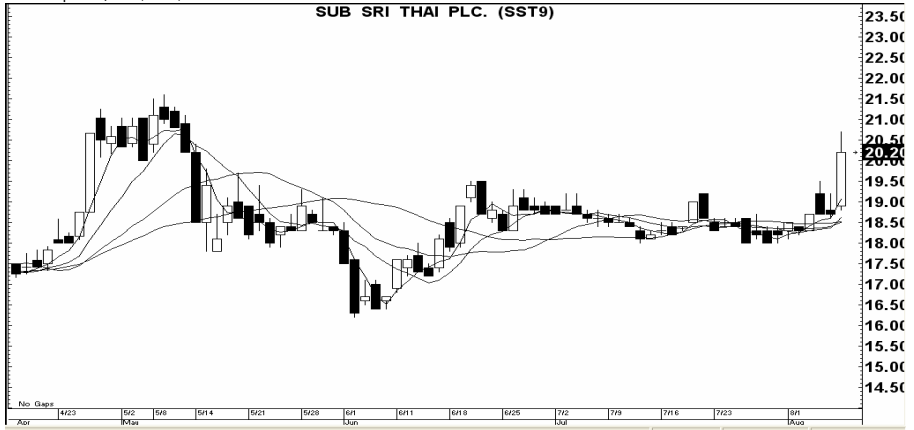


ที่มา: บลชีนิวส์

GOLD (7 บาท)
 สัญญาณ: ชี้นั้น
 เครื่องชี้: ดบ
 แนะนำ: เก็งกำไรเร็ว
 ความเห็น: แรงเหวี่ยง 7.25; ให้
 ขายตัดขาดทุนหาก
 ราคาต่ำกว่า 6.85

กราฟทางเทคนิคหุ้น SST ราคาปิดเมื่อวาน 20.20 บาท

Share price, Bt (RHS)



ที่มา: บลชีนิวส์

SST (20.20 บาท)
 สัญญาณ: ชี้นั้น
 เครื่องชี้: ดบ
 แนะนำ: เก็งกำไรเร็ว
 ความเห็น: แรงเหวี่ยง 21; ให้ขาย
 ตัดขาดทุนหากราคา
 ต่ำกว่า 19.80

หมายเหตุ: หุ้นเด่นที่แนะนำนี้เป็นการคำนวณทางกราฟ (Charting) ที่แสดงกำลัง (Strength) และแรงเหวี่ยง (Momentum) ใน 1 วันหรืออย่างมากไม่เกิน 2 วัน จึงเหมาะสำหรับผู้เก็งกำไร 1-2 วันเท่านั้น ผู้เก็งกำไรพึงต้องจำกัดผลขาดทุน สำหรับผู้เก็งกำไรระยะสั้น 5 วันให้ดูรายชื่อหุ้นเทคนิคในหน้าหนังสือ

Disclaimer

บริษัทหลักทรัพย์ เคจีไอ (ประเทศไทย) จำกัด (มหาชน) ("บริษัท") มิได้ให้การรับรองใดๆ ถึงความถูกต้องและแท้จริงของข้อมูลในเอกสารนี้ ("ข้อมูล") ดังนั้นไม่ว่าจะด้วยเหตุใดก็ตาม บริษัทไม่ยอมรับความเสียหายในรายได้ หรือผลประโยชน์ใดๆ ทั้งทางตรงและทางอ้อมที่เกิดขึ้นจากการใช้ ข้อมูล และข้อมูลนี้มิได้จัดทำขึ้นเพื่อเป็นการชักชวนหรือชี้แนะให้ซื้อขายหลักทรัพย์ใดๆ ทั้งนี้ข้อมูลถูกจัดทำขึ้นจากแหล่งข้อมูลที่เป็นปัจจุบันและ บริษัทสงวนสิทธิในการแก้ไขข้อความใดๆ ในเอกสารนี้โดยมิต้องออกคำกล่าวล่วงหน้า

บมจ. แอล.พี.เอ็น.ดีเวลลอปเม้นท์

วิเคราะห์ผลประกอบการไตรมาสที่ 2/55: ออกมาตามคาด

ชื่อ		ราคาปัจจุบัน (บ.)	16.5	
บริษัท วมย์แสงไพพลอยด์		ราคาเป้าหมาย (บ.)	15.5	
66.2658.8888 Ext. 8855		Upside (%)	-6.5	
tareetipw@kgi.co.th				
	Sales	Net income	EPS	P/E
	Bt mn	Bt mn	Bt/share	(x)
2010	9,941	1,637	1.11	15.5
2011	12,335	1,917	1.30	13.2
2012F	14,288	2,287	1.55	11.1
Dividend yield - 12/12F (%)				4.5
Price to book value - 12/12F (x)				3.0
Absolute performance (3,6,12M) (%)				22.9; 68.6; 60.7
Relative performance (3,6,12M) (%)				8.2; 31.9; 48.1

สรุปประเด็นสำคัญ และข่าวล่าสุด

- กำไรสุทธิไตรมาสที่ 2/55 อยู่ที่ 147 ล้านบาท ลดลง 74.5% YoY และ 50.1% QoQ
- คงประมาณการกำไรสุทธิปี 2555 ไว้ที่ 2.3 พันล้านบาท เพิ่มขึ้น 19% YoY
- Backlog จำนวน 2.0 หมื่นล้านบาทจะช่วยสนับสนุนแนวโน้มกำไร
- แนะนำให้ถือ โดยให้ราคาเป้าหมายที่ 15.50 บาท

ไม่มีปัจจัยสนับสนุนในระยะสั้น คงคำแนะนำถือ

หลังประชุมนักวิเคราะห์ห้วานนี้ เรามีมุมมองที่เป็นกลางต่อ LPN จากการที่ไม่มีปัจจัยสนับสนุนใหม่ๆ ทั้งนี้ LPN ได้รายงานกำไรสุทธิไตรมาสที่ 2/55 อยู่ที่ 147 ล้านบาท ลดลง 74.5% YoY และ 50.1% QoQ ซึ่งสูงกว่าประมาณการของเราและประมาณการเฉลี่ยของ Bloomberg ซึ่งเป็นผลมาจากการที่ค่าใช้จ่าย SG&A ต่ำกว่าที่คาด จากการที่บริษัทมี backlog จำนวนมากที่พร้อมจะโอนในครึ่งหลังของปีนี้ เรายังคงประมาณการกำไรสุทธิปีนี้ไว้ที่ 2.3 พันล้านบาท และเรายังคงคำแนะนำถือ พร้อมกับคงราคาเป้าหมายเอาไว้ที่ 15.50 บาท นอกจากนี้ LPN ยังได้ประกาศจ่ายเงินปันผลระหว่างกาล 0.23 บาทต่อหุ้น (คิดเป็นอัตราการจ่ายปันผลที่ 76% ของกำไรสุทธิ) ซึ่งคิดเป็นอัตราผลตอบแทนจากเงินปันผลที่ 1.4% (ขึ้น XD วันที่ 21 สิงหาคม 2555)

ประเด็นหลักจากผลประกอบการไตรมาสที่ 2/55:

- รายได้ไตรมาสที่ 2/55 เป็นจุดต่ำสุดในปีนี้: มีเพียงโครงการเล็กๆ เพียงโครงการเดียวคือโครงการลุมพินีคอนโดทาวน์ นิด้า เสรีไทย 2 มูลค่า 565 ล้านบาทที่เสร็จในไตรมาสที่ 2/55 ซึ่งเมื่อรวมกับยอดโอนห้องบางส่วนจาก

Bt mn	2Q12	2Q11	YoY (%)	1Q12	QoQ (%)	Comment
Sales and services	1111	3704	(70.0)	2153	(48.4)	In-line
Gross profit	362	1229	(70.6)	636	(43.1)	
SG&A	(210)	(416)	(49.5)	(287)	(26.8)	
EBIT	151	812	(81.4)	349	(56.6)	
Interest expenses	(0.2)	(1.8)	(87.1)	(0.2)	12.7	
Corporate income tax	(40)	(253)	(84.4)	(84)	(53.0)	
Normalized profit	147	576	(74.5)	295	(50.1)	
Net profit	147	576	(74.5)	295	(50.1)	35% above our estimate and 39% above Bloomberg consensus
EPS (Bt)	0.10	0.39	(74.5)	0.20	(50.1)	
Percent	2Q12	2Q11	YoY (ppts)	1Q12	QoQ (ppts)	
Gross margin	32.5	33.2	(0.6)	29.5	3.0	In-line
SG&A to sales	18.9	11.2	7.7	13.3	5.6	Lower than our expectation at 20.2%
Net margin	13.2	16.2	(3.0)	13.7	(0.5)	

Source: Company data; KGI Securities (Thailand)

โครงการอื่นที่สร้างเสร็จก่อนหน้านี้ จึงทำให้รายได้ในไตรมาสนี้ลดลงถึง 70% YoY และ 48.4% QoQ เป็น 1.1 พันล้านบาท

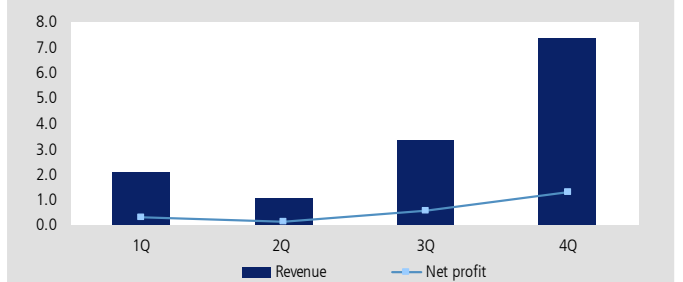
■ อัตรากำไรสุทธิขึ้นจากการขึ้นราคาขายในไตรมาสนี้ แม้ว่าต้นทุนจะเพิ่มขึ้น แต่อัตรากำไรขั้นต้นของ LPN ยังคงเพิ่มขึ้นเป็น 32.5% จากการขึ้นราคาขายเพื่อสะท้อนถึงต้นทุนที่เพิ่มขึ้น ในขณะที่ส่วนตัดส่วน SG&A ต่อยอดขายก็เพิ่มขึ้นเป็น 18.9% จาก 11.2% ในไตรมาสที่ 2/54 และ 13.3% ในไตรมาสที่ 1/55 เป็นผลมาจากค่าใช้จ่าย 30 ล้านบาทในการจัดงาน “Big Shock” ในเดือนมิถุนายน 2555 และฐานรายได้ที่ต่ำในไตรมาสนี้ ดังนั้นกำไรสุทธิจึงลดลง 74.5% YoY และ 50.1% QoQ เหลือ 147 ล้านบาท

คงประมาณการกำไรสุทธิปี 2555 ไว้ที่ 2.3 พันล้านบาท

แม้ว่ากำไรสุทธิในครึ่งแรกของปีนี้จะคิดเป็นสัดส่วนเพียง 20% ของประมาณการกำไรสุทธิทั้งปีก็ตาม แต่ก็เป็นไปตามที่เราคาดไว้และเราเชื่อว่ากำไรขั้นต้นตัวในครึ่งหลังของปีจากโครงการคอนโดมิเนียม 5 แห่ง มูลค่า 1.1 หมื่นล้านบาท ซึ่งจะเสร็จและพร้อมโอนได้ในครึ่งหลังของปีนี้ (จากแค่ 3 โครงการในครึ่งแรก) และเรายังคาดว่า จะเห็นรายได้และกำไรของบริษัทเร่งตัวขึ้นในครึ่งหลังของปีนี้ จากยอด backlog ซึ่งสูงถึง 2 หมื่นล้านบาท ซึ่งคาดว่าในจำนวนนี้ 1 หมื่นล้านบาทจะโอนได้ในครึ่งหลังของปี ซึ่งหมายความว่า 95% ของประมาณการรายได้ของเราในปีนี้มีคามแน่นอนแล้ว อย่างไรก็ตามเรายังคาดว่าอัตรากำไรขั้นต้นเฉลี่ยของ LPN จะลดลงมาที่ 31.5% ในปี 2555 จาก 33.2% ในปี 2554 จากการโอนสินค้าที่มีอัตรากำไรต่ำของโครงการที่เปิดขายในปี 2554 ทำให้กำไรสุทธิในปี 2555 ยังมีอัตราเติบโตที่ระดับ 19% YoY เป็น 2.3 พันล้านบาท

ภาพที่ 1: กำไรน่าจะเร่งตัวขึ้นในช่วงที่เหลือของปีนี้

2012 Quarterly revenue, net profit estimate, Bt mn



Source: Company data; KGI Securities (Thailand) estimates

คงคำแนะนำถือ

เราคงคำแนะนำถือ โดยให้ราคาเป้าหมายที่ 15.50 บาท อิงจาก PE ปี 2555 ที่ 10x โดยเราเชื่อว่าราคาหุ้นได้สะท้อนถึงแนวโน้มกำไรที่แข็งแกร่งในครึ่งหลังของปีนี้ไปแล้ว ในขณะที่เรามองว่าไม่มีปัจจัยกระตุ้นใหม่ๆ ในระยะสั้น ดังนั้นจากการที่แนวโน้มกำไรไม่น่าดีดขึ้น ราคาหุ้นจึงน่าจะขยับช้ากว่าหุ้นอื่นในกลุ่ม

Disclaimer

บริษัทหลักทรัพย์ เคจีไอ (ประเทศไทย) จำกัด (มหาชน) (“บริษัท”) มิได้ให้การรับรองใดๆ ถึงความถูกต้องและแท้จริงของข้อมูลในเอกสารนี้ (“ข้อมูล”) ดังนั้นไม่ว่าจะด้วยเหตุใดก็ตาม บริษัทไม่ขอรับผิดชอบต่อความเสียหายในรายได้ หรือผลประโยชน์ใดๆ ทั้งทางตรงและทางอ้อมที่เกิดขึ้นจากการใช้ ข้อมูล และข้อมูลนี้มิได้จัดทำขึ้นเพื่อเป็นการชักชวนหรือชี้แนะให้ซื้อขายหลักทรัพย์ใดๆ ทั้งนี้ข้อมูลถูกจัดทำขึ้นจากแหล่งข้อมูลที่เป็นปัจจุบันและ บริษัทสงวนสิทธิในการแก้ไขข้อความใดๆ ในเอกสารนี้โดยมิต้องออกคำกล่าวล่วงหน้า

รายงานเอ็นวีดีอาร์ (NVDR) ประจำวัน
มูลค่าเพิ่มขึ้นสูงสุด 20 อันดับ

ชื่อบริษัท	ราคา (บาท)	จำนวนหุ้นที่ถือ (ล้านหุ้น)		เอ็นวีดีอาร์เปลี่ยนแปลง		
		8 ส.ค. 55	9 ส.ค. 55	(พันหุ้น)	มูลค่า (ล้านบาท)	(%)
BANPU	454.00	274.32	274.87	550.3	249.37	0.2
KBANK	174.50	2,391.97	2,392.87	902.5	156.71	0.0
TCAP	32.75	1,282.67	1,287.42	4,749.8	156.07	0.4
SCC	334.00	1,202.75	1,203.21	453.6	151.03	0.0
SCB	158.50	3,393.61	3,394.52	909.8	144.27	0.0
IVL	31.50	4,818.04	4,821.96	3,919.2	125.16	0.1
SPALI	17.80	1,721.73	1,726.28	4,547.2	81.01	0.3
TUF	72.25	1,148.90	1,149.93	1,029.9	74.02	0.1
PTT	336.00	2,856.89	2,857.07	182.6	61.78	0.0
ROBINS	59.25	1,110.78	1,111.54	757.7	44.96	0.1
DTAC	80.75	2,367.63	2,368.12	481.4	38.83	0.0
PTTEP	152.50	3,320.28	3,320.51	228.3	35.03	0.0
RATCH	46.50	1,450.43	1,451.14	707.2	33.08	0.0
TVO	26.00	809.16	810.41	1,250.1	31.89	0.2
KTB	17.00	11,199.32	11,201.13	1,813.0	31.37	0.0
BIGC	181.00	824.99	825.15	164.1	29.81	0.0
HMPRO	11.80	5,865.19	5,867.55	2,361.8	27.87	0.0
HEMRAJ	2.96	9,723.85	9,733.24	9,398.3	27.76	0.1
BEC	55.00	2,000.76	2,001.26	498.7	27.20	0.0
EARTH	5.05	2,565.25	2,570.29	5,041.0	25.71	0.2

ที่มา: ตลาดหลักทรัพย์ฯ และ เคจี ไอ (ประเทศไทย)

หมายเหตุ: ข้อมูลผลของการสะสมอาจ มีการเปลี่ยนแปลงได้ภายหลังการปรับปรุงโดยตลาดหลักทรัพย์ฯ

มูลค่าลดลงสูงสุด 20 อันดับ

ชื่อบริษัท	ราคา (บาท)	จำนวนหุ้นที่ถือ (ล้านหุ้น)		เอ็นวีดีอาร์เปลี่ยนแปลง		
		8 ส.ค. 55	9 ส.ค. 55	(พันหุ้น)	มูลค่า (ล้านบาท)	(%)
ADVANC	206.00	2,973.41	2,972.45	(955.4)	(194.30)	(0.0)
BBL	196.00	1,909.91	1,909.42	(484.6)	(94.91)	(0.0)
TOP	68.25	2,043.84	2,042.94	(903.6)	(60.21)	(0.0)
EGCO	116.00	526.44	526.13	(301.6)	(35.03)	(0.1)
AP	7.40	2,839.37	2,837.43	(1,935.1)	(14.31)	(0.1)
BLA	44.75	1,199.73	1,199.47	(264.7)	(11.81)	(0.0)
SCCC	348.00	230.02	229.99	(31.1)	(10.79)	(0.0)
SRICHA	24.20	302.96	302.61	(354.8)	(8.65)	(0.1)
PTTGC	62.50	4,518.20	4,518.06	(134.4)	(8.49)	(0.0)
CENDEL	15.10	1,350.18	1,349.77	(409.1)	(6.20)	(0.0)
SST	20.20	181.08	180.78	(298.9)	(5.93)	(0.2)
L&E	12.40	51.14	50.73	(412.9)	(5.03)	(0.8)
AOT	65.50	1,429.80	1,429.73	(71.1)	(4.70)	(0.0)
SAMART	9.35	987.67	987.22	(450.0)	(4.19)	(0.0)
GFPT	8.30	1,253.71	1,253.32	(396.2)	(3.34)	(0.0)
SAMTEL	13.00	609.28	609.03	(253.2)	(3.29)	(0.0)
AH	15.50	226.41	226.20	(207.7)	(3.23)	(0.1)
MALEE	90.00	70.00	69.97	(32.2)	(2.87)	(0.0)
BLAND	0.92	17,787.31	17,784.22	(3,095.0)	(2.82)	(0.0)
RS	4.56	882.69	882.19	(501.0)	(2.27)	(0.1)

รายงานหุ้นที่ถูกสั่งห้ามจำหน่าย (Silent Period) (เรียงตามวันที่สิ้นสุด)

ชื่อบริษัท	ระยะเวลาห้ามจำหน่าย		จำนวนหุ้น (ล้านหุ้น)	ร้อยละของหุ้นชำระแล้ว	ทุนชำระแล้ว (ล้านบาท)	จำนวนหุ้นห้ามจำหน่ายคงเหลือ (ล้านหุ้น)				วันแรกในแต่ละช่วงที่สามารถจำหน่ายหุ้นได้				จำนวนหุ้นที่พ้นการห้ามจำหน่ายแต่ละช่วง (ล้านหุ้น)			
	วันเริ่มต้น	วันสิ้นสุด				6M	12M	18M	24M	6M	12M	18M	24M	6M	12M	18M	24M
QTC	28 ก.ค. 54	27 ก.ค. 55	110.00	55.00	200.00	110.00	82.50	Free	Free	27 ม.ค. 55	27 ก.ค. 55	27 ม.ค. 56	27 ก.ค. 56	27.50	82.50	-	-
APCS	29 ก.ย. 54	28 ก.ย. 55	165.00	50.00	330.00	165.00	123.75	Free	Free	28 มี.ค. 55	28 ก.ย. 55	28 มี.ค. 56	28 ก.ย. 56	41.25	123.75	-	-
APCO	4 พ.ย. 54	3 พ.ย. 55	110.00	55.00	200.00	110.00	82.50	Free	Free	3 พ.ค. 55	3 พ.ย. 55	3 พ.ค. 56	3 พ.ย. 56	27.50	82.50	-	-
KBS	27 พ.ค. 54	26 พ.ย. 55	275.00	55.00	500.00	275.00	206.25	Free	Free	26 พ.ย. 54	26 พ.ค. 55	26 พ.ย. 55	26 พ.ค. 56	68.75	206.25	-	-
HYDRO	15 ธ.ค. 54	14 ธ.ค. 55	71.50	55.00	130.00	71.50	53.63	Free	Free	14 มี.ย. 55	14 ธ.ค. 55	14 มี.ย. 56	14 ธ.ค. 56	17.88	53.63	-	-
CHOW	21 ธ.ค. 54	20 ธ.ค. 55	440.00	55.00	800.00	440.00	330.00	Free	Free	20 มี.ย. 55	20 ธ.ค. 55	20 มี.ย. 56	20 ธ.ค. 56	110.00	330.00	-	-
PJW	28 ก.พ. 55	27 ก.พ. 56	303.60	55.00	552.00	303.60	227.70	Free	Free	27 ส.ค. 55	27 ก.พ. 56	27 ส.ค. 56	27 ก.พ. 57	75.90	227.70	-	-
VIH	9 พ.ค. 55	8 พ.ค. 56	296.36	55.39	535.00	296.36	222.27	Free	Free	8 พ.ย. 55	8 พ.ค. 56	8 พ.ย. 56	8 พ.ค. 57	74.09	222.27	-	-
AAV	31 พ.ค. 55	30 พ.ค. 56	2,667.50	55.00	4,850.00	2,667.50	2,000.63	Free	Free	30 พ.ย. 55	30 พ.ค. 56	30 พ.ย. 56	30 พ.ค. 57	666.88	2,000.63	-	-

ที่มา: ตลาดหลักทรัพย์ฯ และ เคจี ไอ (ประเทศไทย)

หมายเหตุ: BMCL มีหุ้นที่ถูกสั่งห้ามจำหน่ายคงเหลือในช่วง 30M =3,107.0 ล้านหุ้น, 36M=1,553.5 ล้านหุ้น และหลังจาก 36M=Free

Disclaimer

บริษัทหลักทรัพย์ เคจีไอ (ประเทศไทย) จำกัด (มหาชน) (“บริษัท”) มิได้ให้การรับรองใดๆ ถึงความถูกต้องและแท้จริงของข้อมูลในเอกสารนี้ (“ข้อมูล”) ดังนั้นไม่ว่าจะด้วยเหตุใดก็ตาม บริษัทไม่ขอรับผิดชอบต่อความเสียหายในรายได้ หรือผลประโยชน์ใดๆ ทั้งทางตรงและทางอ้อมที่เกิดขึ้นจากการใช้ ข้อมูล และข้อมูลนี้มิได้จัดทำขึ้นเพื่อเป็นการชักชวนหรือชี้แนะให้ซื้อขายหลักทรัพย์ใดๆ ทั้งนี้ข้อมูลถูกจัดทำขึ้นจากแหล่งข้อมูลที่เป็นปัจจุบันและ บริษัทสงวนสิทธิในการแก้ไขข้อความใดๆ ในเอกสารนี้โดยมิต้องออกคำกล่าวล่วงหน้า

ปฏิทินหุ้น

จันทร์	อังคาร	พุธ	พฤหัสบดี	ศุกร์
6 ส.ค. 55	7 ส.ค. 55	8 ส.ค. 55	9 ส.ค. 55	10 ส.ค. 55
TPC XD @ 0.75 บาท จ่าย 22 ส.ค. 55 SCC XD @ 4.5 บาท จ่าย 23 ส.ค. 55 PF-W3 เข้าเทรด SET วันแรก เพิ่มทุน TRC เข้าเทรด 137,250 หุ้น เพิ่มทุน SIRI เข้าเทรด 10,941,260 หุ้น	DCC XD @ 0.79 บาท TTW XD @ 0.22 บาท จ่าย 23 ส.ค. 55 CIG-W3 ขึ้น SP เพื่อใช้สิทธิ์ครั้งสุดท้าย ตั้งแต่ 7 - 31 ส.ค. 55 ADVA01CB ขึ้น SP เพื่อใช้สิทธิ์ครั้งสุดท้าย ADVA01PB ขึ้น SP เพื่อใช้สิทธิ์ครั้งสุดท้าย AOT01CB ขึ้น SP เพื่อใช้สิทธิ์ครั้งสุดท้าย AOT01PB ขึ้น SP เพื่อใช้สิทธิ์ครั้งสุดท้าย BJC01CA ขึ้น SP เพื่อใช้สิทธิ์ครั้งสุดท้าย ESSO01CB ขึ้น SP เพื่อใช้สิทธิ์ครั้งสุดท้าย ESSO01PB ขึ้น SP เพื่อใช้สิทธิ์ครั้งสุดท้าย IRPC01CB ขึ้น SP เพื่อใช้สิทธิ์ครั้งสุดท้าย IRPC01PA ขึ้น SP เพื่อใช้สิทธิ์ครั้งสุดท้าย KBAN01CB ขึ้น SP เพื่อใช้สิทธิ์ครั้งสุดท้าย KBAN01PB ขึ้น SP เพื่อใช้สิทธิ์ครั้งสุดท้าย KTB01CC ขึ้น SP เพื่อใช้สิทธิ์ครั้งสุดท้าย KTB01PB ขึ้น SP เพื่อใช้สิทธิ์ครั้งสุดท้าย PTTE01CC ขึ้น SP เพื่อใช้สิทธิ์ครั้งสุดท้าย PTTE01PC ขึ้น SP เพื่อใช้สิทธิ์ครั้งสุดท้าย SCB01CB ขึ้น SP เพื่อใช้สิทธิ์ครั้งสุดท้าย SCB01PA ขึ้น SP เพื่อใช้สิทธิ์ครั้งสุดท้าย ตั้งแต่ 7 - 10 ส.ค. 55 เพิ่มทุน BTS เข้าเทรด 22 หุ้น เพิ่มทุน PTTGC เข้าเทรด 293,823 หุ้น เพิ่มทุน TOG เข้าเทรด 1,013,300 หุ้น	SNC XD @ 1 บาท จ่าย 27 ส.ค. 55 เพิ่มทุน MINT เข้าเทรด 20,687,424 หุ้น	KBAN13CE ขึ้น SP เพื่อใช้สิทธิ์ครั้งสุดท้าย ตั้งแต่ 9 - 15 ส.ค. 55 เพิ่มทุน LHBANK เข้าเทรด 95,251,988 หุ้น	ADVA13CD ขึ้น SP เพื่อใช้สิทธิ์ครั้งสุดท้าย PTTE13CE ขึ้น SP เพื่อใช้สิทธิ์ครั้งสุดท้าย SCC13CD ขึ้น SP เพื่อใช้สิทธิ์ครั้งสุดท้าย ตั้งแต่ 10 - 16 ส.ค. 55 CPNRF XD @ 0.2823 บาท POPF XD @ 0.2491 บาท จ่าย 31 ส.ค. 55 BTS เปลี่ยน par จาก 0.64 เป็น 4 บาท เพิ่มทุน CIBMT เข้าเทรด 4,768,943,269 หุ้น เพิ่มทุน SC เข้าเทรด 50,000 หุ้น
13 ส.ค. 55	14 ส.ค. 55	15 ส.ค. 55	16 ส.ค. 55	17 ส.ค. 55
ชุดเขยวันเฉลิมพระชนมพรรษา สมเด็จพระนางเจ้าฯ พระบรมราชินีนาถ	SCCC XD @ 7 บาท จ่าย 31 ส.ค. 55		IRPC13CC ขึ้น SP เพื่อใช้สิทธิ์ครั้งสุดท้าย ตั้งแต่ 16 - 21 ส.ค. 55 GSTEEL XR 15:1 @ 0.5 บาท GSTEEL XW 1หุ้นเพิ่มทุน:1 @ 0.002 บาท KCE XD @ 0.20 บาท จ่าย 7 ก.ย. 55	PSL XD @ 0.1 บาท จ่าย 3 ก.ย. 55 SALEE XD @ 0.11 บาท จ่าย 4 ก.ย. 55 TICON XT 8:1 @ ฟรี
20 ส.ค. 55	21 ส.ค. 55	22 ส.ค. 55	23 ส.ค. 55	24 ส.ค. 55
IT XD @ 0.07 บาท จ่าย 30 ส.ค. 55 TUF XD @ 1.10 บาท จ่าย 31 ส.ค. 55 HTECH XD @ 0.12 บาท จ่าย 3 ก.ย. 55 EPCO XD @ 0.045 บาท จ่าย 4 ก.ย. 55 ARIP XD @ 0.04 บาท จ่าย 5 ก.ย. 55 BEC XD @ 1 บาท M-AAA XD @ 0.198 บาท SPF XD @ 0.27 บาท SRICHA XD @ 1 บาท จ่าย 6 ก.ย. 55	BOL XD @ 0.04 บาท จ่าย 3 ก.ย. 55 BAFS XD @ 0.27 บาท LPN XD @ 0.23 บาท จ่าย 4 ก.ย. 55 AS XD @ 0.34 บาท MBKET XD @ 0.35 บาท RS XD @ 0.10 บาท SYMCD XD @ 0.15 บาท TOG XD @ 0.10 บาท UPOIC XD @ 0.30 บาท จ่าย 5 ก.ย. 55 GC XD @ 0.17 บาท SAT XD @ 0.30 บาท SE-ED XD @ 0.10 บาท SMIT XD @ 0.14 บาท TK XD @ 0.37 บาท จ่าย 6 ก.ย. 55 BROOK XD @ 0.06 บาท IFEC XD @ 0.03 บาท KIAT XD @ 0.25 บาท MAKRO XD @ 3.50 บาท OISHI XD @ 1.60 บาท UEC XD @ 0.06 บาท UTP XD @ 0.20 บาท จ่าย 7 ก.ย. 55 PTTE08CC ขึ้น SP เพื่อใช้สิทธิ์ครั้งสุดท้าย PTTE08PA ขึ้น SP เพื่อใช้สิทธิ์ครั้งสุดท้าย SCB08CD ขึ้น SP เพื่อใช้สิทธิ์ครั้งสุดท้าย SCB08PB ขึ้น SP เพื่อใช้สิทธิ์ครั้งสุดท้าย ตั้งแต่ 21 - 24 ส.ค. 55	NBC XD @ 0.06 บาท จ่าย 6 ก.ย. 55 BJC XD @ 0.32 บาท SWC XD @ 0.20 บาท จ่าย 7 ก.ย. 55 SMPC XR 4:1 @ 10 บาท	JUBILE XD @ 0.3 บาท จ่าย 6 ก.ย. 55 MACO XD @ 0.20 บาท TVO XD @ 0.80 บาท จ่าย 7 ก.ย. 55 SMM XW 4:1 @ ฟรี	KCAR XD @ 0.43 บาท จ่าย 7 ก.ย. 55 BLA XD @ 0.36 บาท

Disclaimer

บริษัทหลักทรัพย์ เคจีไอ (ประเทศไทย) จำกัด (มหาชน) (“บริษัท”) มิได้ให้การรับรองใดๆ ถึงความถูกต้องและแท้จริงของข้อมูลในเอกสารนี้ (“ข้อมูล”) ดังนั้นไม่ว่าจะด้วยเหตุใดก็ตาม บริษัทไม่ขอรับผิดชอบต่อความเสียหายในรายได้ หรือผลประโยชน์ใดๆ ทั้งทางตรงและทางอ้อมที่เกิดขึ้นจากการใช้ ข้อมูล และข้อมูลนี้มิได้จัดทำขึ้นเพื่อการชักชวนหรือชี้แนะให้ซื้อขายหลักทรัพย์ใดๆ ทั้งนี้ข้อมูลถูกจัดทำขึ้นจากแหล่งข้อมูลที่เป็นปัจจุบันและ บริษัทสงวนสิทธิในการแก้ไขข้อความใดๆ ในเอกสารนี้โดยมิต้องบอกกล่าวล่วงหน้า

ปฏิทินหุ้น (ต่อ)

จันทร์	อังคาร	พุธ	พฤหัสบดี	ศุกร์
27 ส.ค. 55	28 ส.ค. 55	29 ส.ค. 55	30 ส.ค. 55	31 ส.ค. 55
S&P XD @ 1.5 บาท จ่าย 7 ก.ย. 55	KTB XD @ 0.36 บาท KTB-P XD @ 0.43725 บาท จ่าย 3 ต.ค. 55 KTB XR 4:1 @ 12.60 บาท			
3 ก.ย. 55	4 ก.ย. 55	5 ก.ย. 55	6 ก.ย. 55	7 ก.ย. 55
	AIT-W1 ขึ้น SP เพื่อใช้สิทธิครั้งสุดท้าย ตั้งแต่ 4 - 28 ก.ย. 55			
10 ก.ย. 55	11 ก.ย. 55	12 ก.ย. 55	13 ก.ย. 55	14 ก.ย. 55
17 ก.ย. 55	18 ก.ย. 55	19 ก.ย. 55	20 ก.ย. 55	21 ก.ย. 55
	GL XW 3:1 @ 0.1 บาท			
24 ก.ย. 55	25 ก.ย. 55	26 ก.ย. 55	27 ก.ย. 55	28 ก.ย. 55

ที่มา : ตลาดหลักทรัพย์ฯ

ประจำวันที่ 10 ส.ค. 55

หมายเหตุ :

IPO : หุ้นเข้าใหม่

XD : ผู้ซื้อหลักทรัพย์ไม่ได้สิทธิรับเงินปันผล

XE : วันปิดสมุดทะเบียนผู้ถือใบสำคัญแสดงสิทธิ เพื่อการใช้สิทธิแปลงสภาพก่อนกำหนด

XR : ผู้ซื้อหลักทรัพย์ไม่ได้สิทธิจองซื้อหุ้นออกใหม่

XT : ผู้ซื้อหลักทรัพย์ไม่ได้สิทธิรับใบสำคัญแสดงสิทธิในการซื้อหุ้นเพิ่มทุนที่โอนสิทธิได้

XW : ผู้ซื้อหลักทรัพย์ไม่ได้สิทธิรับใบสำคัญแสดงสิทธิที่จะซื้อหลักทรัพย์

Disclaimer

บริษัทหลักทรัพย์ เคจีไอ (ประเทศไทย) จำกัด (มหาชน) (“บริษัท”) มิได้ให้การรับรองใดๆ ถึงความถูกต้องและแท้จริงของข้อมูลในเอกสารนี้ (“ข้อมูล”) ดังนั้นไม่ว่าจะด้วยเหตุใดก็ตาม บริษัทไม่ขอรับผิดชอบต่อความเสียหายในรายได้ หรือผลประโยชน์ใดๆ ทั้งทางตรงและทางอ้อมที่เกิดขึ้นจากการใช้ ข้อมูล และข้อมูลนี้มีได้จัดทำขึ้นเพื่อการชักชวนหรือชี้แนะให้ซื้อขายหลักทรัพย์ใดๆ ทั้งนี้ข้อมูลถูกจัดทำขึ้นจากแหล่งข้อมูลที่เป็นปัจจุบันและ บริษัทสงวนสิทธิในการแก้ไขข้อความใดๆ ในเอกสารนี้โดยมิต้องบอกกล่าวล่วงหน้า

รายงานผลสำรวจการกำกับดูแลกิจการบริษัทจดทะเบียน (CG Report)

ลำดับ	ชื่อบริษัท	ราคาปิด (บาท)	ชื่อย่อ	จำนวนตราสัญลักษณ์	ลำดับ	ชื่อบริษัท	ราคาปิด (บาท)	ชื่อย่อ	จำนวนตราสัญลักษณ์
1	บริษัท แอดวานซ์ อินโฟร์ เซอร์วิส จำกัด (มหาชน)	206.00	ADVANC	▲▲▲▲▲	41	บริษัท เอ็ม.ซี.เอส.สตeel จำกัด (มหาชน)	6.70	MCS	▲▲▲
2	บริษัท เอเชีย กรีน เอนเนจี้ จำกัด (มหาชน)	3.20	AGE	▲▲▲▲	42	บริษัท โมเดิร์นฟาร์มกรุ๊ป จำกัด (มหาชน)	6.40	MODERN	N/R
3	บริษัท อานิกโก้ โอเทค จำกัด (มหาชน)	15.50	AH	▲▲▲▲	43	บริษัท พญาบุรุษ โฮลดิ้ง จำกัด (มหาชน)	17.20	PS	▲▲▲▲▲
4	บริษัท อมตะ คอร์ปอเรชั่น จำกัด (มหาชน)	17.20	AMATA	▲▲▲▲	44	บริษัท พีซีเอส ซิปป์ จำกัด (มหาชน)	14.40	PSL	▲▲▲▲▲
5	บริษัท ท่าอากาศยานไทย จำกัด (มหาชน)	65.50	AOT	▲▲▲▲▲	45	บริษัท ปตท. จำกัด (มหาชน)	336.00	PTT	▲▲▲▲▲
6	บริษัท เอเชียโทรคอมพิวเทค จำกัด (มหาชน)	7.40	AP	▲▲▲▲	46	บริษัท ปตท.สำรวจและผลิตปิโตรเลียม จำกัด (มหาชน)	152.50	PTTEP	▲▲▲▲▲
7	บริษัท บานปู จำกัด (มหาชน)	454.00	BANPU	▲▲▲▲▲	47	บริษัท พีทีที โกลบอล เคมิคอล จำกัด (มหาชน)	62.50	PTTGC	N/R
8	ธนาคารกรุงศรีอยุธยา จำกัด (มหาชน)	32.50	BAY	▲▲▲▲▲	48	บริษัท ควอลิตี้เฮาส์ จำกัด (มหาชน)	1.76	QH	▲▲▲▲▲
9	ธนาคารกรุงเทพ จำกัด (มหาชน)	196.00	BBL	▲▲▲▲▲	49	บริษัท อาร์ ซี แอส จำกัด (มหาชน)	6.55	RCL	▲▲▲
10	บริษัท บางจากปิโตรเลียม จำกัด (มหาชน)	22.70	BCP	▲▲▲▲▲	50	บริษัท ห้างสรรพสินค้าโรบินสัน จำกัด (มหาชน)	59.25	ROBINS	▲▲▲▲▲
11	บริษัท บีอีซี เวิลด์ จำกัด (มหาชน)	55.00	BEC	▲▲▲▲	51	บริษัท สอนสุทธาสถากรรมโรจนะ จำกัด (มหาชน)	8.80	ROJNA	▲▲▲
12	บริษัท ทางด่วนกรุงเทพ จำกัด (มหาชน)	27.50	BECL	▲▲▲▲	52	บริษัท สาส์อุตสาหกรรม จำกัด (มหาชน)	9.70	SALEE	N/R
13	บริษัท กรุงเทพดุสิตเวชการ จำกัด (มหาชน)	96.75	BGH	N/R	53	บริษัท สมบูรณ์ แอ๊ดวานซ์ เทคโนโลยี จำกัด (มหาชน)	29.75	SAT	▲▲▲▲▲
14	บริษัท โรงพยาบาลบำรุงราษฎร์ จำกัด (มหาชน)	78.00	BH	▲▲▲▲	54	ธนาคารไทยพาณิชย์ จำกัด (มหาชน)	158.50	SCB	▲▲▲▲▲
15	บริษัท บีอีซี ซูเปอร์เซ็นเตอร์ จำกัด (มหาชน)	181.00	BIGC	▲▲▲▲	55	บริษัท ปูนซิเมนต์ไทย จำกัด (มหาชน)	334.00	SCC	▲▲▲▲▲
16	บริษัท บีทีเอส กรุ๊ป โฮลดิ้ง จำกัด (มหาชน)	5.38	BTS	▲▲▲▲	56	บริษัท แอสสิริ จำกัด (มหาชน)	2.36	SIRI	▲▲▲
17	บริษัท ชาร์ สตีล อินดัสทรี จำกัด (มหาชน)	2.02	CHOW	N/R	57	บริษัท สุภาลัย จำกัด (มหาชน)	17.80	SPALI	▲▲▲
18	บริษัท ช.การช่าง จำกัด (มหาชน)	7.05	CK	▲▲▲▲	58	บริษัท ศรีรุ่งเอนจิเนียริง จำกัด (มหาชน)	14.70	STA	▲▲▲
19	บริษัท ซีที ออลล์ จำกัด (มหาชน)	33.00	CPALL	▲▲▲▲	59	บริษัท ไทยสแตนเลย์การไฟฟ้า จำกัด (มหาชน)	204.00	STANLY	▲▲▲
20	บริษัท เซ็นทรัลพัฒนา จำกัด (มหาชน)	49.00	CPN	▲▲▲▲	60	บริษัท ซีโน-ไทย เอ็นจิเนียริ่งแอนด์คอนสตรัคชั่น จำกัด (มหาชน)	15.50	STEC	▲▲▲
21	บริษัท โนนาสตีเซรามิค จำกัด (มหาชน)	52.00	DCC	▲▲▲	61	บริษัท ทีบีไอแอสฟัลท์ จำกัด (มหาชน)	39.75	TASCO	▲▲▲
22	บริษัท กระบือเหล็กอุตสาหกรรม จำกัด (มหาชน)	6.50	DRT	▲▲▲	62	บริษัท ทูนฮอนชาด จำกัด (มหาชน)	32.75	TCAP	▲▲▲
23	บริษัท โทเทิล แอ็คเซียส คอมมูนิเคชั่น จำกัด (มหาชน)	80.75	DTAC	▲▲▲	63	บริษัท การบินไทย จำกัด (มหาชน)	20.10	THAI	▲▲▲
24	บริษัท จัดการและพัฒนาทรัพยากรน้ำภาคตะวันออก จำกัด (มหาชน)	10.50	EASTW	▲▲▲	64	บริษัท ไทคอน อินดัสทรีคอนกรีต จำกัด (มหาชน)	13.00	TICON	▲▲
25	บริษัท ผลิตภัณฑ์ไฟฟ้า จำกัด (มหาชน)	116.00	EGCO	▲▲▲	65	บริษัท ทีเอสไอไฟแนนเชียลกรุ๊ป จำกัด (มหาชน)	41.00	TISCO	▲▲▲
26	บริษัท เหมราชพัฒนาที่ดิน จำกัด (มหาชน)	2.96	HEMRAJ	▲▲▲	66	ธนาคารทหารไทย จำกัด (มหาชน)	1.52	TMB	▲▲▲
27	บริษัท โฮม โปรดักส์ เซ็นเตอร์ จำกัด (มหาชน)	11.80	HMPRO	▲▲▲	67	บริษัท ค้าปลีกไทย จำกัด (มหาชน)	5.90	TMT	▲▲▲
28	บริษัท อินดอร์ไฮโดร จำกัด (มหาชน)	8.60	IHL	N/R	68	บริษัท ไทย เอ็น ดี ที จำกัด (มหาชน)	5.15	TNDT	N/R
29	บริษัท อินคอร์ปอเรชั่น จำกัด (มหาชน)	64.25	INTUCH	▲▲▲	69	บริษัท ไทยออยล์ จำกัด (มหาชน)	68.25	TOP	▲▲▲
30	บริษัท ไออาร์พีซี จำกัด (มหาชน)	3.76	IRPC	▲▲▲	70	บริษัท พลาสติกและหีบห่อไทย จำกัด (มหาชน)	9.85	TPAC	▲▲
31	บริษัท อินโดรามา เวนเจอร์ส จำกัด (มหาชน)	31.50	IVL	▲▲▲	71	บริษัท ทีอาร์ที จำกัด (มหาชน)	5.85	TRT	▲▲
32	ธนาคารกสิกรไทย จำกัด (มหาชน)	174.50	KBANK	▲▲▲	72	บริษัท ทู คอร์ปอเรชั่น จำกัด (มหาชน)	4.06	TRUE	▲▲
33	ธนาคารเกียรตินาคิน จำกัด (มหาชน)	41.25	KK	▲▲▲	73	บริษัท ไทยสตีลเคเบิล จำกัด (มหาชน)	11.80	TSC	▲▲
34	บริษัท น้ำตาลขอนแก่น จำกัด (มหาชน)	12.20	KSL	▲▲▲	74	บริษัท ทาชา สตีล (ประเทศไทย) จำกัด (มหาชน)	0.78	TSTH	▲▲
35	ธนาคารกรุงไทย จำกัด (มหาชน)	17.00	KTB	▲▲▲	75	บริษัท ทรูเนชั่นไทย เอเยนซี จำกัด (มหาชน)	15.60	TTA	▲▲
36	บริษัท แลนด์แอนด์เฮาส์ จำกัด (มหาชน)	7.90	LH	▲▲▲	76	บริษัท น้ำประปาไทย จำกัด (มหาชน)	7.00	TTW	▲▲
37	บริษัท แอล.พี.เอ็น.ดีเวลลอปเม้นท์ จำกัด (มหาชน)	16.50	LPN	▲▲▲	77	บริษัท นามันพีซีไทย จำกัด (มหาชน)	26.00	TVO	▲▲
38	บริษัท เมเจอร์ ซินีเพล็กซ์ กรุ๊ป จำกัด (มหาชน)	18.30	MAJOR	▲▲▲	78	บริษัท ยูนิมิท เอ็นจิเนียริ่ง จำกัด (มหาชน)	3.20	UEC	▲▲
39	บริษัท สยามแม็คโคร จำกัด (มหาชน)	322.00	MAKRO	▲▲▲	79	บริษัท วะชัย กรุ๊ป จำกัด (มหาชน)	4.16	VNG	▲▲
40	บริษัท อสมท จำกัด (มหาชน)	29.00	MCOT	▲▲▲					

ที่มา: www.thai-iod.com

หมายเหตุ

Cooperate Governance Report (CGR) เป็นการจัดทำร่วมกันระหว่างสำนักงาน ก.ล.ต. ตลาดหลักทรัพย์แห่งประเทศไทย และ สมาคมส่งเสริมสถาบันกรรมการบริษัทไทย (Thai IOD)

โดยใช้จำนวนตราสัญลักษณ์ของคณะกรรมการบริษัทแห่งชาติแสดงระดับคะแนนในแต่ละกลุ่ม และจะทำการเผยแพร่รายชื่อเฉพาะบริษัทที่ได้คะแนนอยู่ในระดับ "ดี (Good)" ขึ้นไป

ความหมายของจำนวนตราสัญลักษณ์

ดีเลิศ (Excellent)

ดีมาก (Very Good)

ดี (Good)

N/R ไม่ปรากฏชื่อในรายงาน CGR

Disclaimer

บริษัทหลักทรัพย์ เคจีไอ (ประเทศไทย) จำกัด (มหาชน) ("บริษัท") มิได้ให้การรับรองใดๆ ถึงความถูกต้องและแท้จริงของข้อมูลในเอกสารนี้ ("ข้อมูล") ดังนั้นไม่ว่าจะด้วยเหตุใดก็ตาม บริษัทไม่ขอรับผิดชอบต่อความเสียหายในรายได้ หรือผลประโยชน์ใดๆ ทั้งทางตรงและทางอ้อมที่เกิดขึ้นจากการใช้ ข้อมูล และข้อมูลนี้มิได้จัดทำขึ้นเพื่อเป็นการชักชวนหรือชี้แนะให้ซื้อขายหลักทรัพย์ใดๆ ทั้งนี้ข้อมูลถูกจัดทำขึ้นจากแหล่งข้อมูลที่เป็นปัจจุบันและ บริษัทสงวนสิทธิในการแก้ไขข้อความใดๆ ในเอกสารนี้โดยมิต้องบอกกล่าวล่วงหน้า